



DZIENNIK URZĘDOWY

WOJEWÓDZTWA KUJAWSKO-POMORSKIEGO

Bydgoszcz, dnia 29 grudnia 2022 r.

Poz. 7390

UCHWAŁA NR LI/474/22 RADY MIEJSKIEJ PRUSZCZ

z dnia 22 grudnia 2022 r.

w sprawie pomników przyrody znajdujących się na terenie gminy Pruszcz

Na podstawie art 7 ust.1 pkt 1 i art. 18 ust. 2 pkt 15 ustawy z 8 marca 1990 r. o samorządzie gminnym (Dz. U. z 2022 r., poz. 559, poz. 1005, poz. 1079 i poz. 1561) oraz art. 44 ust. 1, 2 i 3a ustawy z dnia 16 kwietnia 2004 r. o ochronie przyrody (Dz. U. z 2022 r., poz. 916, poz. 1726 i poz. 2375) po uzgodnieniu z Regionalnym Dyrektorem Ochrony Środowiska w Bydgoszczy, uchwała się co następuje:

§ 1. Na terenie gminy Pruszcz znajdują się 67 pomniki przyrody określone w Załączniku 1.

§ 2. Przyjmuje się następujące nazwy dla wybranych pomników przyrody:

1. Olimpia – dla drzewa gatunku Dąb szypułkowy *Quercus robur* o obwodzie pnia 455 cm, rosnącego na działce nr ewid. 16/1, obręb Gołuszycze

2. Leopold – dla drzewa gatunku Dąb szypułkowy *Quercus robur* o obwodzie pnia 512 cm, rosnącego na działce nr ewid. 16/1, obręb Gołuszycze.

§ 3. Lokalizację drzew opisanych w § 2. przedstawia Załącznik 2.

§ 4. Nadzór nad pomnikami przyrody znajdującymi się na terenie Gminy Pruszcz sprawuje Burmistrz Miasta i Gminy Pruszcz.

§ 5. Tracą moc:

- 1) Uchwała Nr XLIII/265/05 Rady Gminy Pruszcz z dnia 9 grudnia 2005 r. w sprawie uznania drzew za pomniki przyrody (Dz. Urz. Woj. Kuj- Pom. z 2005 r. Nr 148, poz. 2840),
- 2) Uchwała Nr XXXVII/269/09 Rady Gminy Pruszcz z dnia 24 kwietnia 2009 r. w sprawie uznania drzew za pomniki przyrody (Dz. Urz. Woj. Kuj- Pom. z 2009 r. Nr 50, poz. 1059).

§ 6. Uchwała wchodzi w życie po upływie 14 dni od dnia ogłoszenia w Dzienniku Urzędowym Województwa Kujawsko-Pomorskiego.

Przewodniczący Rady
Miejskiej Pruszcz

Piotr Radecki

Załącznik Nr 1 do uchwały Nr LI/474/22

Rady Miejskiej Pruszcz

z dnia 22 grudnia 2022 r.

Wykaz i lokalizacja pomników przyrody znajdujących się na terenie Gminy Pruszcz
Wykaz pomników przyrody znajdujących się na terenie Gminy Pruszcz

LP.	Rodzaj pomnika	Gatunek	Obwód mierzony na wys. 130 cm	Wysokość	Nr rejestru wojewódzkiego	Nr inwentaryzacyjny	Współrzędne geograficzne	Obręb	Nr ewid. Działki
1	Aleja dębów	Dąb szypułkowy Quercus robur	265 cm	20 – 22 m	531	1	53°21'37" N 18°07'33" E	Łowinek	18
		Dąb szypułkowy Quercus robur	298 cm	20 – 22 m	531	2	53°21'37" N 18°07'33" E	Łowinek	18
		Dąb szypułkowy Quercus robur	318 cm	20 – 22 m	531	3	53°21'37" N 18°07'34" E	Łowinek	18
		Dąb szypułkowy Quercus robur	263 cm	20 – 22 m	531	4	53°21'36" N 18°07'36" E	Łowinek	18
		Dąb szypułkowy Quercus robur	277 cm	20 – 22 m	531	5	53°21'36" N 18°07'36" E	Łowinek	18
		Dąb szypułkowy Quercus robur	270 cm	20 – 22 m	531	6	53°21'37" N 18°07'37" E	Łowinek	18
		Dąb szypułkowy Quercus robur	391 cm	20 – 22 m	531	7	53°21'36" N 18°07'38" E	Łowinek	18
		Dąb szypułkowy Quercus robur	287 cm	20 – 22 m	531	8	53°21'36" N 18°07'39" E	Łowinek	18
		Dąb szypułkowy Quercus robur	323 cm	20 – 22 m	531	9	53°21'36" N 18°07'40" E	Łowinek	18
		Dąb szypułkowy Quercus robur	394 cm	20 – 22 m	531	10	53°21'36" N 18°07'40" E	Łowinek	18

	Dąb szypułkowy Quercus robur	339 cm	20 – 22 m	531	11	53°21'35" N 18°07'41" E	Łowinek	18
	Dąb szypułkowy Quercus robur	281 cm	20 – 22 m	531	12	53°21'34" N 18°07'45" E	Łowinek	18
	Dąb szypułkowy Quercus robur	307 cm	20 – 22 m	531	13	53°21'34" N 18°07'48" E	Łowinek	18
	Dąb szypułkowy Quercus robur	309 cm	20 – 22 m	531	14	53°21'33" N 18°07'49" E	Łowinek	18
	Dąb szypułkowy Quercus robur	357 cm	20 – 22 m	531	15	53°21'33" N 18°07'50" E	Łowinek	18
	Dąb szypułkowy Quercus robur	358 cm	20 – 22 m	531	16	53°21'33" N 18°07'50" E	Łowinek	18
	Dąb szypułkowy Quercus robur	305 cm	20 – 22 m	531	17	53°21'32" N 18°07'53" E	Łowinek	3
	Dąb szypułkowy Quercus robur	282 cm	20 – 22 m	531	18	53°21'32" N 18°07'54" E	Łowinek	3
	Dąb szypułkowy Quercus robur	266 cm	20 – 22 m	531	19	53°21'32" N 18°07'55" E	Łowinek	3
	Dąb szypułkowy Quercus robur	293 cm	20 – 22 m	531	20	53°21'32" N 18°07'55" E	Łowinek	3
	Dąb szypułkowy Quercus robur	353 cm	20 – 22 m	531	21	53°21'32" N 18°07'56" E	Łowinek	3
	Dąb szypułkowy Quercus robur	312 cm	20 – 22 m	531	22	53°21'31" N 18°07'59" E	Łowinek	3
	Dąb szypułkowy Quercus robur	386 cm	20 – 22 m	531	23	53°21'30" N 18°08'03" E	Łowinek	3
	Dąb szypułkowy Quercus robur	192 cm	20 – 22 m	531	24	53°21'30" N 18°08'04" E	Łowinek	3
	Dąb szypułkowy Quercus robur	361 cm	20 – 22 m	531	25	53°21'30" N 18°08'04" E	Łowinek	3

	Dąb szypułkowy Quercus robur	323 cm	20 – 22 m	531	26	53°21'30" N 18°08'05" E	Łowinek	3
	Dąb szypułkowy Quercus robur	231 cm	20 – 22 m	531	27	53°21'29" N 18°08'07" E	Łowinek	3
	Dąb szypułkowy Quercus robur	282 cm	20 – 22 m	531	28	53°21'29" N 18°08'10" E	Łowinek	3
	Dąb szypułkowy Quercus robur	324 cm	20 – 22 m	531	29	53°21'28" N 18°08'11" E	Łowinek	3
	Dąb szypułkowy Quercus robur	295 cm	20 – 22 m	531	30	53°21'28" N 18°08'14" E	Łowinek	3
	Dąb szypułkowy Quercus robur	271 cm	20 – 22 m	531	31	53°21'28" N 18°08'14" E	Łowinek	3
	Dąb szypułkowy Quercus robur	302 cm	20 – 22 m	531	32	53°21'27" N 18°08'15" E	Łowinek	3
	Dąb szypułkowy Quercus robur	333 cm	20 – 22 m	531	33	53°21'27" N 18°08'16" E	Łowinek	3
	Dąb szypułkowy Quercus robur	293 cm	20 – 22 m	531	34	53°21'27" N 18°08'17" E	Łowinek	3
	Dąb szypułkowy Quercus robur	329 cm	20 – 22 m	531	35	53°21'27" N 18°08'17" E	Łowinek	3
	Dąb szypułkowy Quercus robur	290 cm	20 – 22 m	531	36	53°21'26" N 18°08'19" E	Łowinek	3
	Dąb szypułkowy Quercus robur	296 cm	20 – 22 m	531	37	53°21'26" N 18°08'20" E	Łowinek	3
	Dąb szypułkowy Quercus robur	205 cm	17 – 19 m	531	38	53°21'26" N 18°08'20" E	Łowinek	3
	Dąb szypułkowy Quercus robur	278 cm	20 – 22 m	531	39	53°21'26" N 18°08'18" E	Łowinek	3
	Dąb szypułkowy Quercus robur	284 cm	20 – 22 m	531	40	53°21'26" N 18°08'18" E	Łowinek	3

	Dąb szypułkowy Quercus robur	301 cm	20 – 22 m	531	41	53°21'27" N 18°08'17" E	Łowinek	3
	Dąb szypułkowy Quercus robur	294 cm	20 – 22 m	531	42	53°21'27" N 18°08'16" E	Łowinek	3
	Dąb szypułkowy Quercus robur	180 cm	17 – 19 m	531	43	53°21'27" N 18°08'15" E	Łowinek	3
	Dąb szypułkowy Quercus robur	356 cm	20 – 22 m	531	44	53°21'27" N 18°08'15" E	Łowinek	3
	Dąb szypułkowy Quercus robur	359 cm	20 – 22 m	531	45	53°21'27" N 18°08'14" E	Łowinek	3
	Dąb szypułkowy Quercus robur	325 cm	20 – 22 m	531	46	53°21'27" N 18°08'13" E	Łowinek	3
	Dąb szypułkowy Quercus robur	334 cm	20 – 22 m	531	47	53°21'28" N 18°08'12" E	Łowinek	3
	Dąb szypułkowy Quercus robur	310 cm	17 – 19 m	531	48	53°21'28" N 18°08'12" E	Łowinek	3
	Dąb szypułkowy Quercus robur	350 cm	20 – 22 m	531	49	53°21'28" N 18°08'11" E	Łowinek	3
	Dąb szypułkowy Quercus robur	390 cm	20 – 22 m	531	50	53°21'28" N 18°08'10" E	Łowinek	3
	Dąb szypułkowy Quercus robur	381 cm	20 – 22 m	531	51	53°21'28" N 18°08'08" E	Łowinek	3
	Dąb szypułkowy Quercus robur	299 cm	20 – 22 m	531	52	53°21'29" N 18°08'07" E	Łowinek	3
	Dąb szypułkowy Quercus robur	338 cm	20 – 22 m	531	53	53°21'30" N 18°08'03" E	Łowinek	3
	Dąb szypułkowy Quercus robur	317 cm	20 – 22 m	531	54	53°21'30" N 18°08'02" E	Łowinek	3
	Dąb szypułkowy Quercus robur	352 cm	20 – 22 m	531	55	53°21'39" N 18°08'02" E	Łowinek	3

	Dąb szypułkowy Quercus robur	340 cm	20 – 22 m	531	56	53°21'30" N 18°08'01" E	Łowinek	3
	Dąb szypułkowy Quercus robur	291 cm	19 – 21 m	531	57	53°21'00" N 18°08'00" E	Łowinek	3
	Dąb szypułkowy Quercus robur	342 cm	20 – 22 m	531	58	53°21'31" N 18°07'59" E	Łowinek	3
	Dąb szypułkowy Quercus robur	373 cm	20 – 22 m	531	59	53°21'31" N 18°07'59" E	Łowinek	3
	Dąb szypułkowy Quercus robur	398 cm	20 – 22 m	531	60	53°21'31" N 18°07'58" E	Łowinek	3
	Dąb szypułkowy Quercus robur	341 cm	20 – 22 m	531	61	53°21'32" N 18°07'55" E	Łowinek	3
	Dąb szypułkowy Quercus robur	318 cm	20 – 22 m	531	62	53°21'32" N 18°07'54" E	Łowinek	3
	Dąb szypułkowy Quercus robur	259 cm	20 – 22 m	531	63	53°21'33" N 18°07'51" E	Łowinek	18
	Dąb szypułkowy Quercus robur	349 cm	20 – 22 m	531	64	53°21'33" N 18°07'50" E	Łowinek	18
	Dąb szypułkowy Quercus robur	342 cm	20 – 22 m	531	65	53°21'33" N 18°07'49" E	Łowinek	18
	Dąb szypułkowy Quercus robur	296 cm	20 – 22 m	531	66	53°21'33" N 18°07'48" E	Łowinek	18
	Dąb szypułkowy Quercus robur	372 cm	20 – 22 m	531	67	53°21'34" N 18°07'46" E	Łowinek	18
	Dąb szypułkowy Quercus robur	343 cm	20 – 22 m	531	68	53°21'34" N 18°07'45" E	Łowinek	18
	Dąb szypułkowy Quercus robur	337 cm	20 – 22 m	531	69	53°21'34" N 18°07'44" E	Łowinek	18
	Dąb szypułkowy Quercus robur	348 cm	20 – 22 m	531	70	53°21'34" N 18°07'43" E	Łowinek	18

		Dąb szypułkowy Quercus robur	263 cm	19 – 21 m	531	71	53°21'35" N 18°17'41" E	Łowinek	18
		Dąb szypułkowy Quercus robur	327 cm	20 – 22 m	531	72	53°21'35" N 18°07'41" E	Łowinek	18
		Dąb szypułkowy Quercus robur	339 cm	20 – 22 m	531	73	53°21'35" N 18°07'40" E	Łowinek	18
		Dąb szypułkowy Quercus robur	307 cm	20 – 22 m	531	74	53°21'35" N 18°07'39" E	Łowinek	18
		Dąb szypułkowy Quercus robur	308 cm	20 – 22 m	531	75	53°21'36" N 18°07'38" E	Łowinek	18
		Dąb szypułkowy Quercus robur	259 cm	20 – 22 m	531	76	53°21'36" N 18°07'37" E	Łowinek	18
		Dąb szypułkowy Quercus robur	385 cm	20 – 22 m	531	77	53°21'36" N 18°07'37" E	Łowinek	18
		Dąb szypułkowy Quercus robur	356 cm	20 – 22 m	531	78	53°21'36" N 18°07'36" E	Łowinek	18
		Dąb szypułkowy Quercus robur	363 cm	20 – 22 m	531	79	53°21'36" N 18°07'35" E	Łowinek	18
		Dąb szypułkowy Quercus robur	406 cm	20 – 22 m	531	80	53°21'36" N 18°07'34" E	Łowinek	18
		Dąb szypułkowy Quercus robur	314 cm	20 – 22 m	531	81	53°21'36" N 18°07'33" E	Łowinek	18
		Dąb szypułkowy Quercus robur	329 cm	20 – 22 m	531	82	53°21'37" N 18°07'33" E	Łowinek	18
		Dąb szypułkowy Quercus robur	355 cm	20 – 22 m	531	83	53°21'37" N 18°07'32" E	Łowinek	18
2	drzewo	Dąb szypułkowy Quercus robur	428 cm	19 – 21 m	1094	102	53°20'11" N 18°08'12" E	Brzeźno	84
3	drzewo	Dąb szypułkowy Quercus robur	394 cm	17 – 19 m	1094	103	53°20'10" N 18°08'11" E	Brzeźno	84

4	drzewo	Dąb szypułkowy Quercus robur Nazwa: Olimpia	455 cm	18 – 20 m	527	105	53°21'30" N 18°12'37" E	Gołuszyce	16/1
5	drzewo	Dąb szypułkowy Quercus robur Nazwa: Leopold	512 cm	19 – 21 m	527	106	53°21'26" N 18°12'38" E	Gołuszyce	16/1
6	drzewo	Lipa drobnolistna Tilia cordata	413 cm	19 – 21 m	1095	108	53°15'31" N 18°16'30" E	Grabowo	25/3
7	drzewo	Lipa drobnolistna Tilia cordata	270 cm	17 – 19 m	1095	109	53°15'31" N 18°16'30" E	Grabowo	25/3
8	drzewo	Lipa drobnolistna Tilia cordata	361 cm	18 – 20 m	1095	110	53°15'31" N 18°16'30" E	Grabowo	25/3
9	drzewo	Lipa drobnolistna Tilia cordata	548 cm	17 – 19 m	1096	117	53°19'30" N 18°15'35" E	Luszkówko	74/12
10	drzewo	Platan klonolistny Platanus acerifolia	355 cm	22 – 24 m	1096	118	53°19'31" N 18°15'36" E	Luszkówko	74/12
11	drzewo	Robinia akacja Robinia pseudoacacia	336 cm	14 – 16 m	1096	119	53°19'29" N 18°15'39" E	Luszkówko	74/12
12	drzewo	Platan klonolistny Platanus acerifolia	364 cm	22 – 24 m	1096	120	53°19'29" N 18°15'41" E	Luszkówko	74/12
13	drzewo	Dąb szypułkowy Quercus robur	349 cm	22 – 24 m	528	124	53°19'32" N 18°15'43" E	Luszkówko	74/12
14	drzewo	Dąb bezszypułkowy Quercus petraea wcześniej: Dąb szypułkowy Quercus robur	423 cm	22 – 24 m	528	125	53°19'31" N 18°15'46" E	Luszkówko	74/12
15	drzewo	Dąb szypułkowy Quercus robur	409 cm	22 – 24 m	528	126	53°19'30" N 18°15'41" E	Luszkówko	74/12
16	drzewo	Klon jesionolistny Acer negundo	368 cm	15 – 17 m	1097	104	53°22'10" N 18°10'35" E	Łaszewo	20

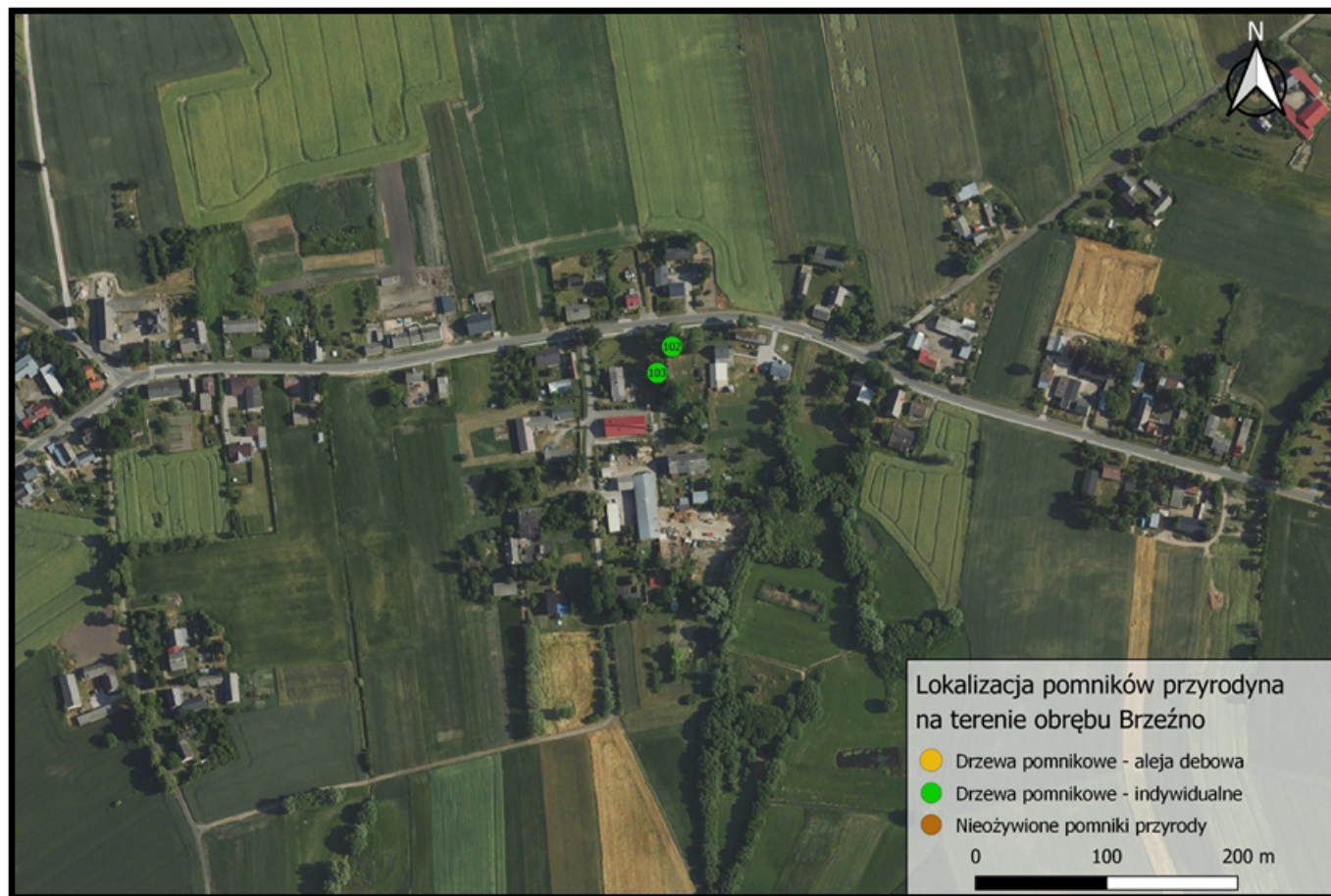
17	drzewo	Dąb szypułkowy <i>Quercus robur</i>	407 cm	19 – 21 m	1098	85	53°21'24" N 18°07'47" E	Łowinek	2/10
18	drzewo	Dąb szypułkowy <i>Quercus robur</i>	377 cm	17 – 19 m	1098	86	53°21'24" N 18°07'47" E	Łowinek	2/10
19	drzewo	Wiąz szypułkowy <i>Ulmus laevis</i>	429 cm	20 – 22 m	1098	87	53°21'24" N 18°07'46" E	Łowinek	2/10
20	drzewo	Dąb szypułkowy <i>Quercus robur</i>	403 cm	19 – 21 m	1098	88	53°21'25" N 18°07'45" E	Łowinek	2/10
21	drzewo	Dąb szypułkowy <i>Quercus robur</i>	448 cm	19 – 21 m	1098	89	53°21'25" N 18°07'42" E	Łowinek	2/10
22	drzewo	Dąb szypułkowy <i>Quercus robur</i>	348 cm	19 – 21 m	1098	90	53°21'25" N 18°07'42" E	Łowinek	2/10
23	drzewo	Buk zwyczajny <i>Fagus sylvatica</i>	358 cm	17 – 19 m	1388	91	53°21'29" N 18°07'39" E	Łowinek	2/10
24	drzewo	Lipa drobnolistna <i>Tilia cordata</i>	327 cm	18 – 20 m	1098	92	53°21'30" N 18°07'39" E	Łowinek	2/10
25	drzewo	Cis pospolity <i>Taxus baccata</i>	201 cm	8 – 10 m	529	93	53°21'29" N 18°07'43" E	Łowinek	2/10
26	drzewo	Cis pospolity <i>Taxus baccata</i>	208 cm	8 – 10 m	529	94	53°21'29" N 18°07'43" E	Łowinek	2/10
27	drzewo	Świerk pospolity <i>Picea abies</i>	256 cm	18 – 20 m	1388	95	53°21'28" N 18°07'44" E	Łowinek	2/10
28	drzewo	Modrzew europejski <i>Larix decidua</i>	284 cm	18 – 20 m	1388	96	53°21'27" N 18°07'44" E	Łowinek	2/10
29	drzewo	Kasztanowiec pospolity <i>Aesculus hippocastanum</i>	274 cm	18 – 20 m	1098	97	53°21'27" N 18°07'44" E	Łowinek	2/10

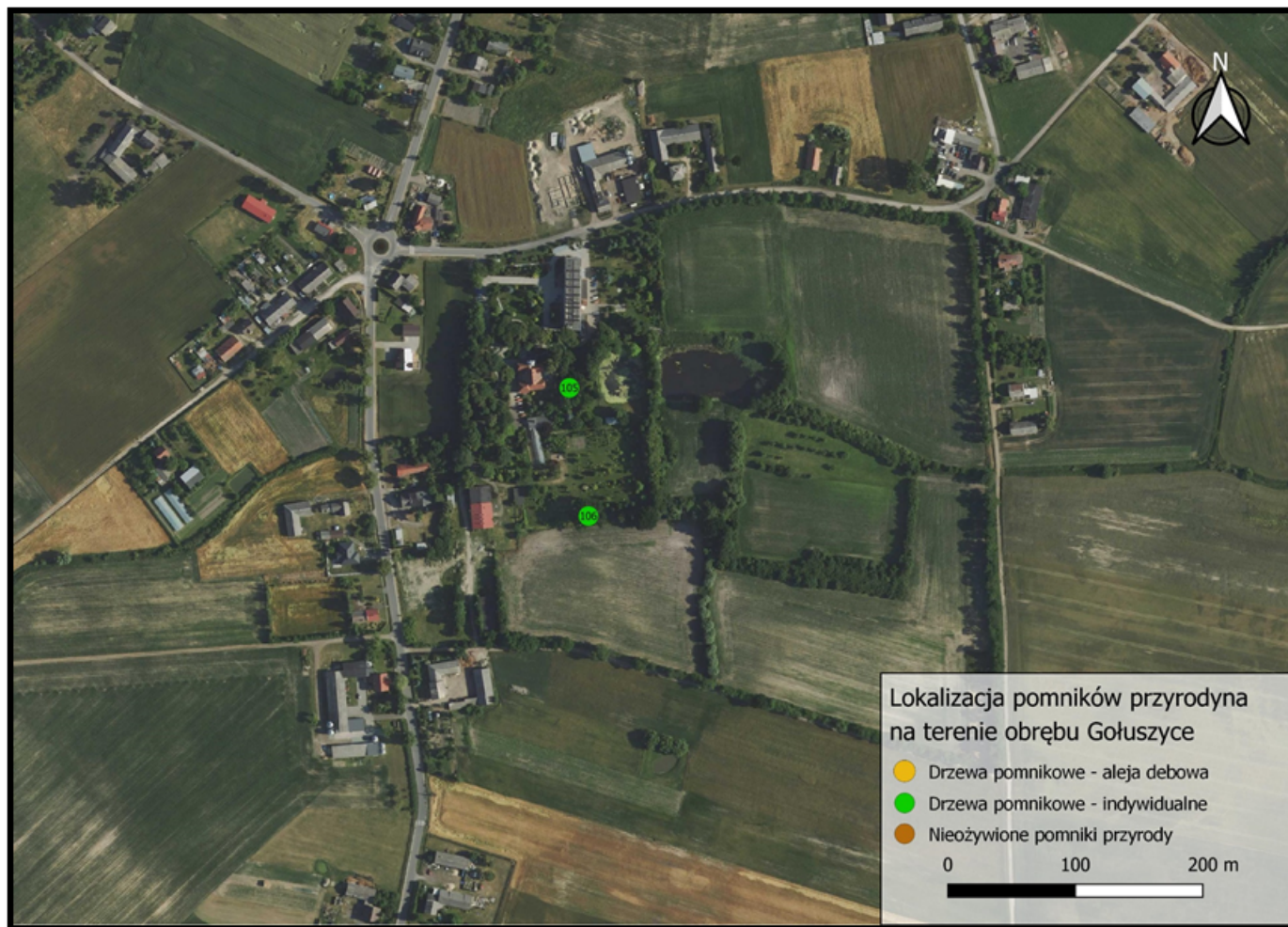
30	drzewo	Lipa drobnolistna <i>Tilia cordata</i>	452 cm	18 – 20 m	529	98	53°21'29" N 18°07'45" E	Łowinek	2/10
31	drzewo	Grab pospolity <i>Carpinus betulus</i>	263 cm	17 – 19 m	1098	99	53°21'29" N 18°07'45" E	Łowinek	2/10
32	drzewo	Cis pospolity <i>Taxus baccata</i>	118 cm	6 – 8 m	529	100	53°21'29" N 18°07'44" E	Łowinek	2/10
33	drzewo	Wiąz szypułkowy <i>Ulmus laevis</i>	392 cm	21 – 23 m	1098	101	53°21'30" N 18°07'48" E	Łowinek	2/10
34	drzewo	Lipa drobnolistna <i>Tilia cordata</i>	330 cm	21 – 23 m	1098	152	53°21'30" N 18°07'46" E	Łowinek	2/10
35	drzewo	Żywotnik zachodni <i>Thuja occidentalis</i>	150 cm	8 – 10 m	1098	153	53°21'30" N 18°07'38" E	Łowinek	2/10
36	drzewo	Dąb szypułkowy <i>Quercus robur</i>	361 cm	21 – 23 m	1099	127	53°17'19" N 18°13'37" E	Niewieścín	4/51
37	drzewo	Dąb szypułkowy <i>Quercus robur</i>	357 cm	19 – 21 m	1099	128	53°17'19" N 18°13'37" E	Niewieścín	4/51
38	drzewo	Dąb szypułkowy <i>Quercus robur</i>	365 cm	21 – 23 m	brak	129	53°17'20" N 18°13'37" E	Niewieścín	4/51
39	drzewo	Dąb szypułkowy <i>Quercus robur</i>	297 cm	21 – 23 m	brak	130	53°17'20" N 18°13'37" E	Niewieścín	4/51
40	drzewo	Jesion wyniosły <i>Fraxinus excelsior</i>	227 cm	18 – 20 m	brak	131	53°17'21" N 18°13'36" E	Niewieścín	4/51
41	drzewo	Wiąz górski <i>Ulmus glabra</i>	216 cm	19 – 21 m	brak	132	53°17'22" N 18°13'36" E	Niewieścín	4/51
42	drzewo	Wiąz górski <i>Ulmus glabra</i>	260 cm	19 – 21 m	brak	134	53°17'22" N 18°13'33" E	Niewieścín	4/51
43	drzewo	Dąb szypułkowy <i>Quercus robur</i>	291 cm	21 – 23 m	brak	135	53°17'21" N 18°13'33" E	Niewieścín	4/51
44	drzewo	Dąb szypułkowy <i>Quercus robur</i>	273 cm	21 – 23 m	brak	136	53°17'21" N 18°13'34" E	Niewieścín	4/51

45	drzewo	Wiąz górski <i>Ulmus glabra</i>	249 cm	21 – 23 m	brak	137	53°17'21" N 18°13'33" E	Niewieścín	4/51
46	drzewo	Dąb szypułkowy <i>Quercus robur</i>	289 cm	21 – 23 m	brak	138	53°17'20" N 18°13'32" E	Niewieścín	4/51
47	drzewo	Dąb szypułkowy <i>Quercus robur</i>	284 cm	21 – 23 m	brak	139	53°17'20" N 18°13'32" E	Niewieścín	4/51
48	drzewo	Dąb szypułkowy <i>Quercus robur</i>	258 cm	21 – 23 m	brak	140	53°17'19" N 18°13'33" E	Niewieścín	4/51
49	drzewo	Dąb szypułkowy <i>Quercus robur</i>	285 cm	21 – 23 m	brak	141	53°17'19" N 18°13'33" E	Niewieścín	4/51
50	drzewo	Dąb szypułkowy <i>Quercus robur</i>	270 cm	21 – 23 m	brak	142	53°17'19" N 18°13'33" E	Niewieścín	4/51
51	drzewo	Dąb szypułkowy <i>Quercus robur</i>	264 cm	19 – 21 m	brak	143	53°17'18" N 18°13'33" E	Niewieścín	4/51
52	drzewo	Dąb szypułkowy <i>Quercus robur</i>	299 cm	20 – 22 m	brak	144	53°17'18" N 18°13'32" E	Niewieścín	4/51
53	drzewo	Dąb szypułkowy <i>Quercus robur</i> wcześniej: Dąb burgundzki <i>Quercus cerris</i>	422 cm	21 – 23 m	1099	145	53°17'19" N 18°13'31" E	Niewieścín	4/51
54	drzewo	Dąb szypułkowy <i>Quercus robur</i>	323 cm	21 – 23 m	brak	146	53°17'19" N 18°13'35" E	Niewieścín	4/51
55	drzewo	Klon zwyczajny <i>Acer platanoides</i>	275 cm	19 – 21 m	brak	148	53°17'27" N 18°13'31" E	Niewieścín	4/51
56	drzewo	Klon zwyczajny <i>Acer platanoides</i>	275 cm	21 – 23 m	brak	149	53°17'27" N 18°13'31" E	Niewieścín	4/51
57	drzewo	Klon zwyczajny <i>Acer platanoides</i>	274 cm	21 – 23 m	brak	150	53°17'27" N 18°13'32" E	Niewieścín	4/51
58	drzewo	Dąb szypułkowy <i>Quercus robur</i>	365 cm	20 – 22 m	brak	151	53°17'15" N 18°13'25" E	Niewieścín	4/51

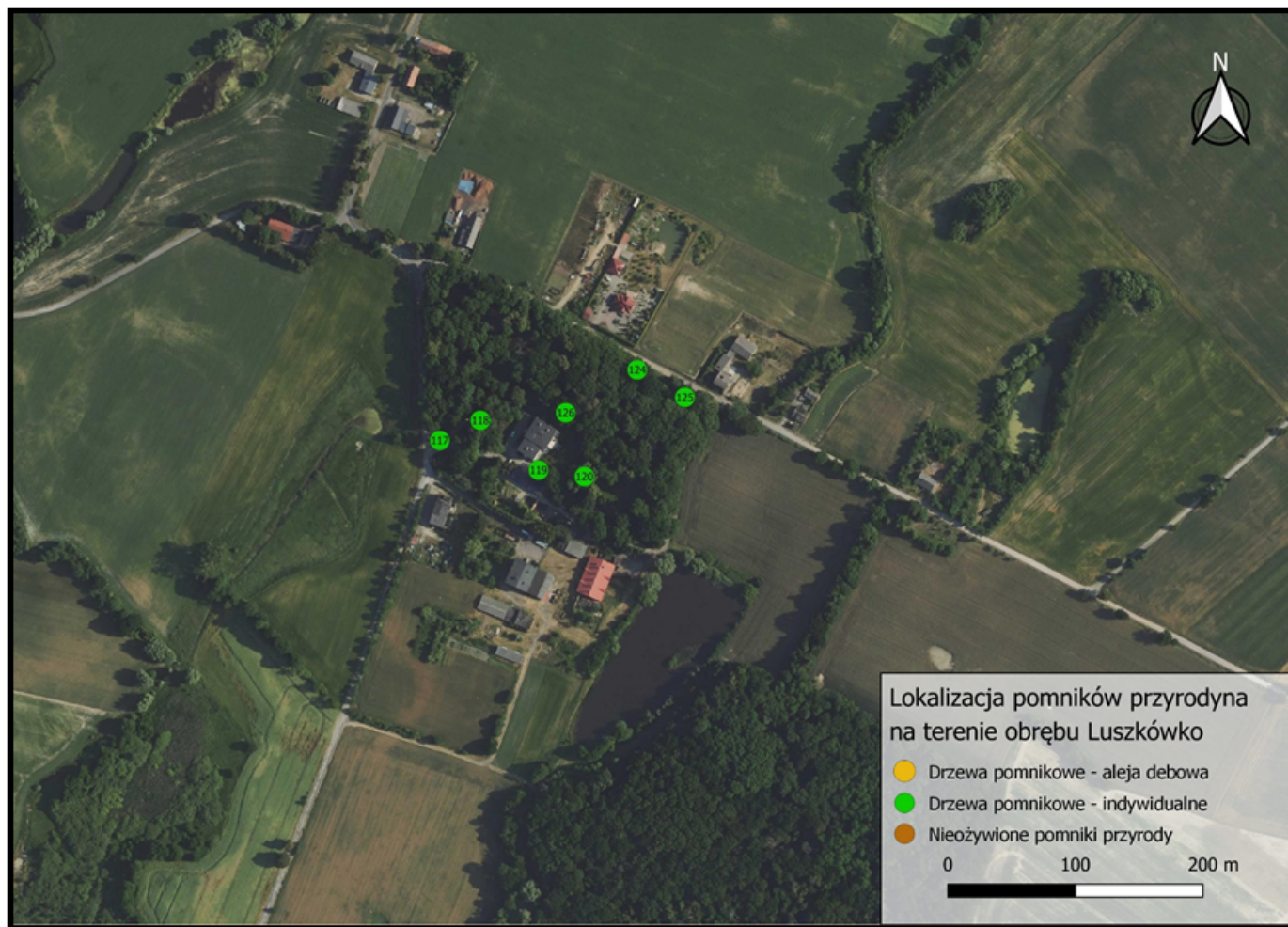
59	drzewo	Dąb szypułkowy Quercus robur	503 cm	20 – 22 m	1386	111	53°21'58" N 18°16'49" E	Parlin	41/1
60	drzewo	Dąb szypułkowy Quercus robur	501 cm	21 – 23 m	1386	112	53°22'03" N 18°16'39" E	Parlin	41/1
61	drzewo	Klon jesionolistny Acer negundo	384 cm	6 – 8 m	1100	113	53°21'33" N 18°17'27" E	Parlin	8/67
62	drzewo	Lipa drobnolistna Tilia cordata	306 cm	20 – 22 m	1100	115	53°21'32" N 18°17'28" E	Parlin	8/68
63	drzewo	Lipa drobnolistna Tilia cordata	438 cm + 221 cm	18 – 20 m	1100	116	53°21'33" N 18°17'28" E	Parlin	8/68
64	drzewo	Dąb szypułkowy Quercus robur	373 cm	22 – 24 m	brak	84	53°21'15" N 18°04'28" E	Serock	403/3
65	kamień narzutowy	nie dotyczy	nie dotyczy	nie dotyczy	533	1n	53°21'07" N 18°04'28" E	Serock	399
66	źródło	nie dotyczy	nie dotyczy	nie dotyczy	535	2n	53°17'39" N 18°17'47" E	Topolno	1/9LP
67	drzewo	Dąb szypułkowy Quercus robur	459 cm	20 – 22 m	534	107	53°19'05" N 18°13'24" E	Wałdowo	149/1

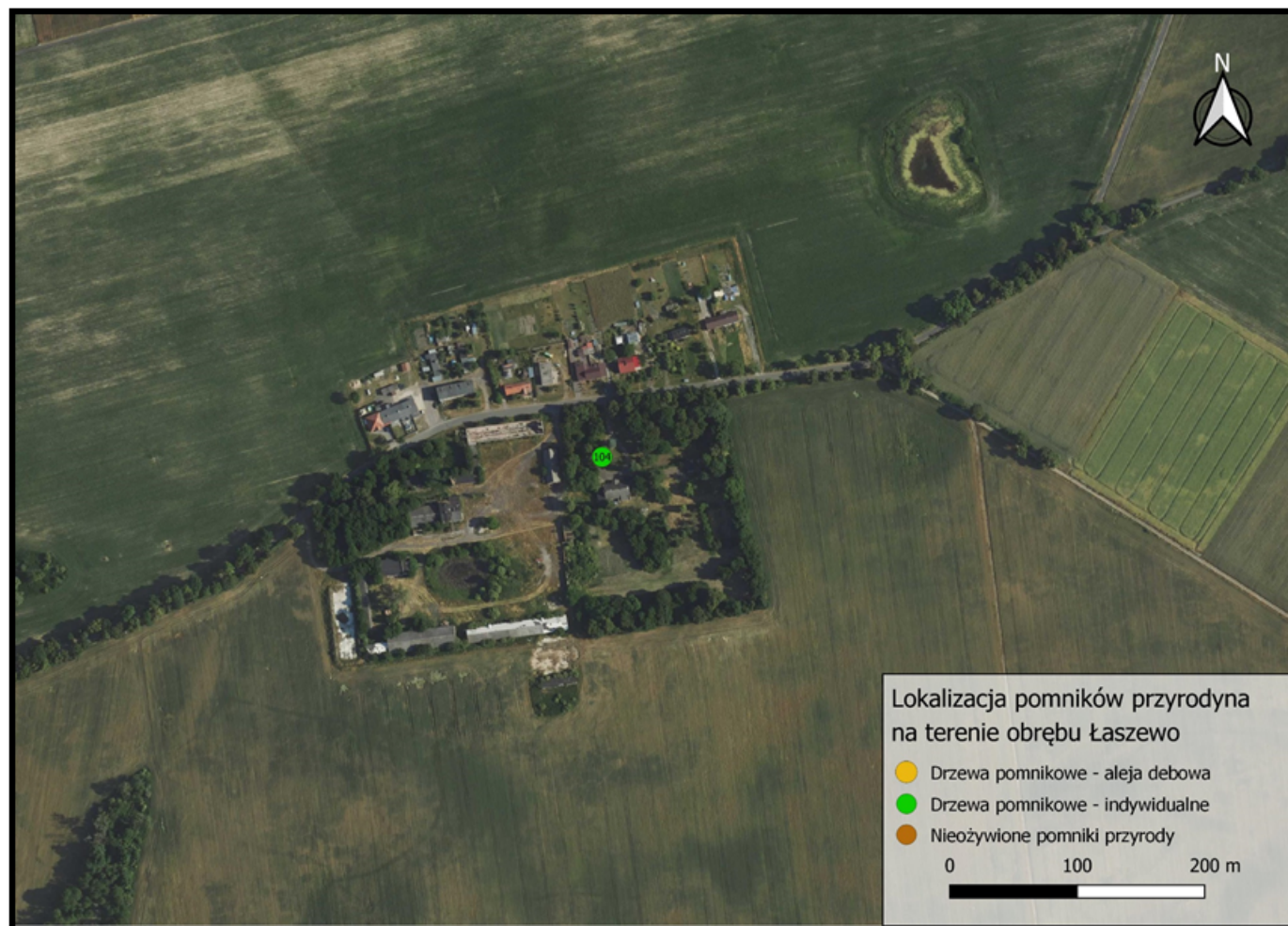
Lokalizacja pomników przyrody znajdujących się na terenie Gminy Pruszcz z uwzględnieniem numerów inwentaryzacyjnych

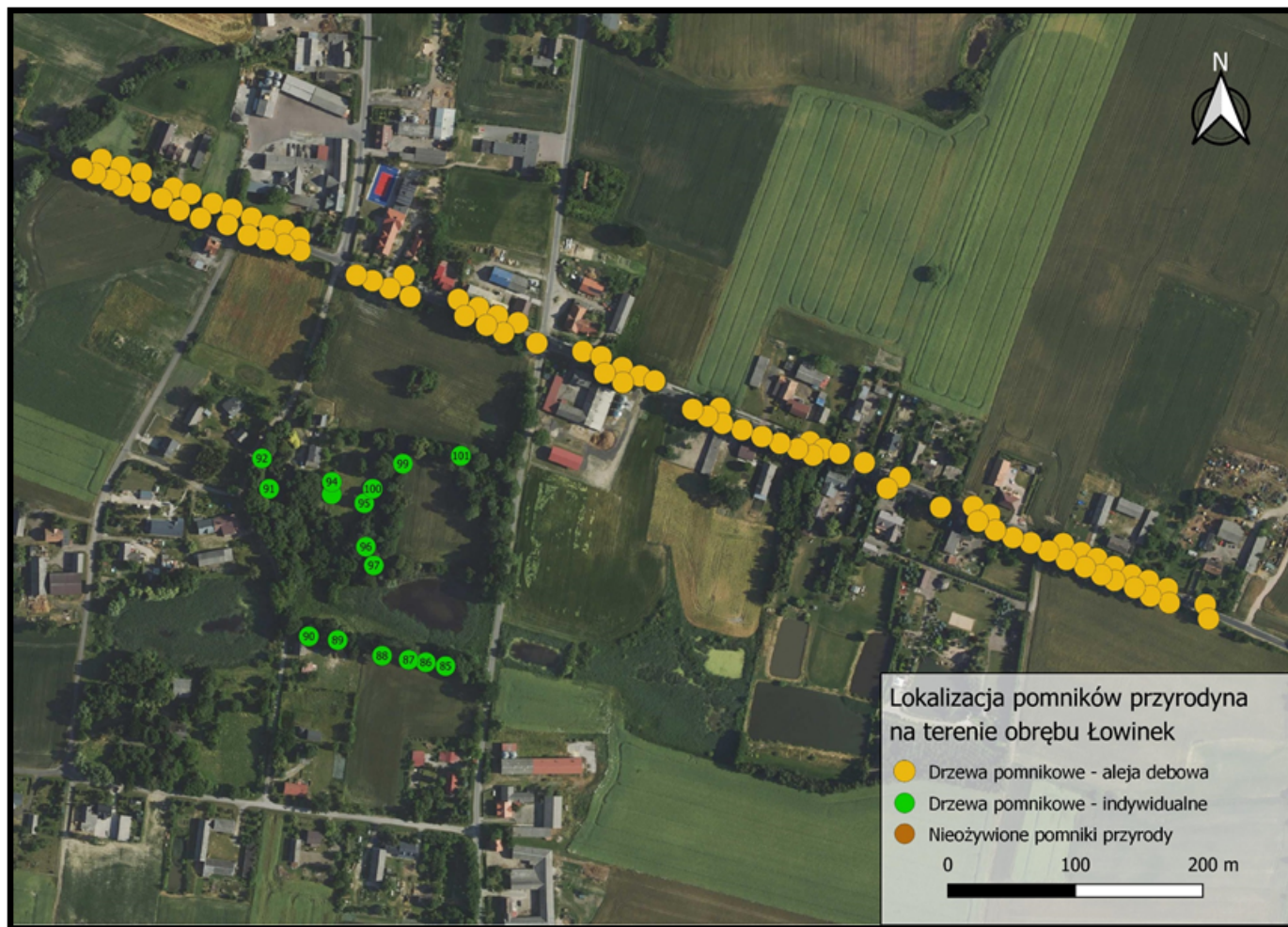


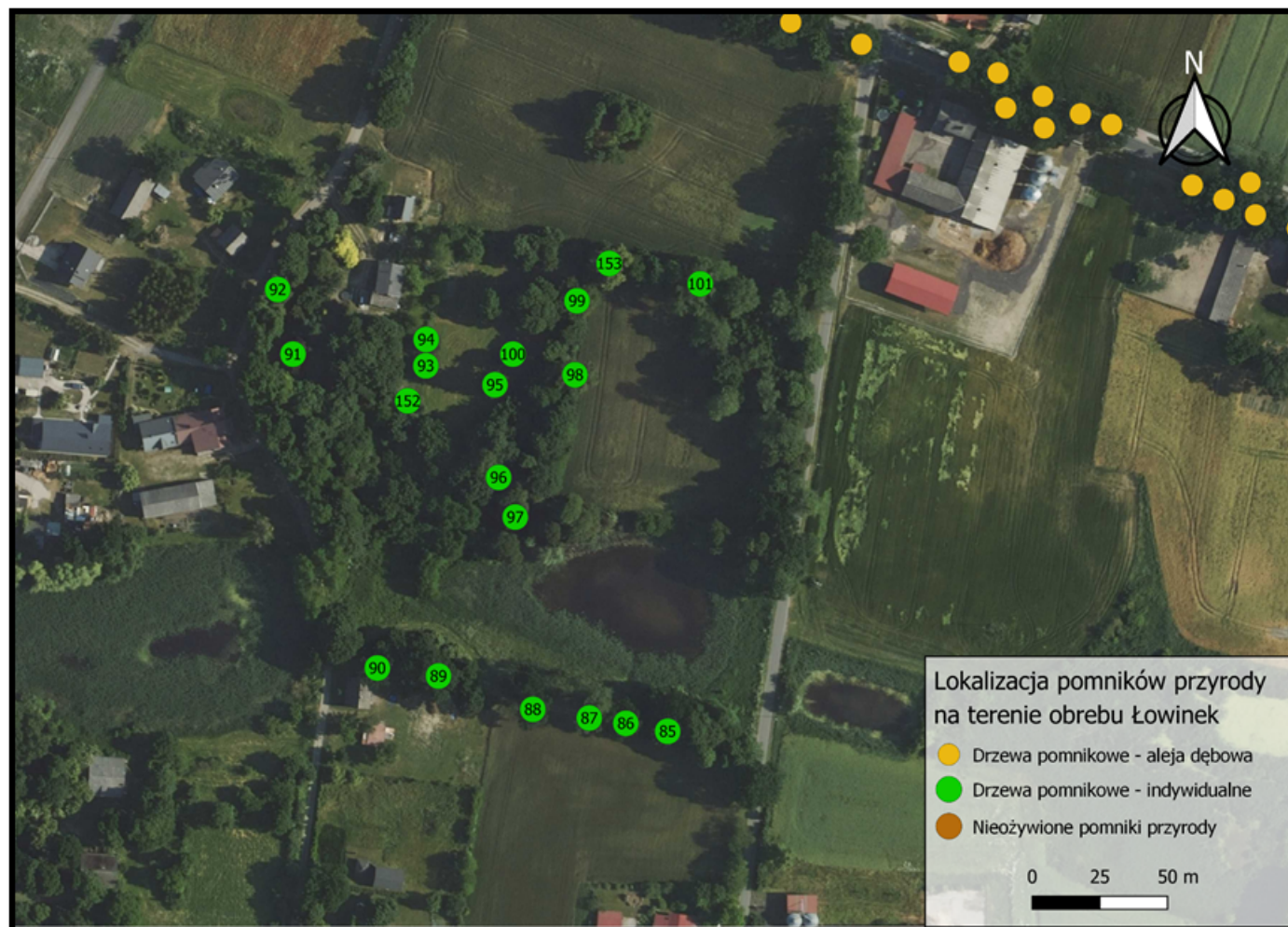




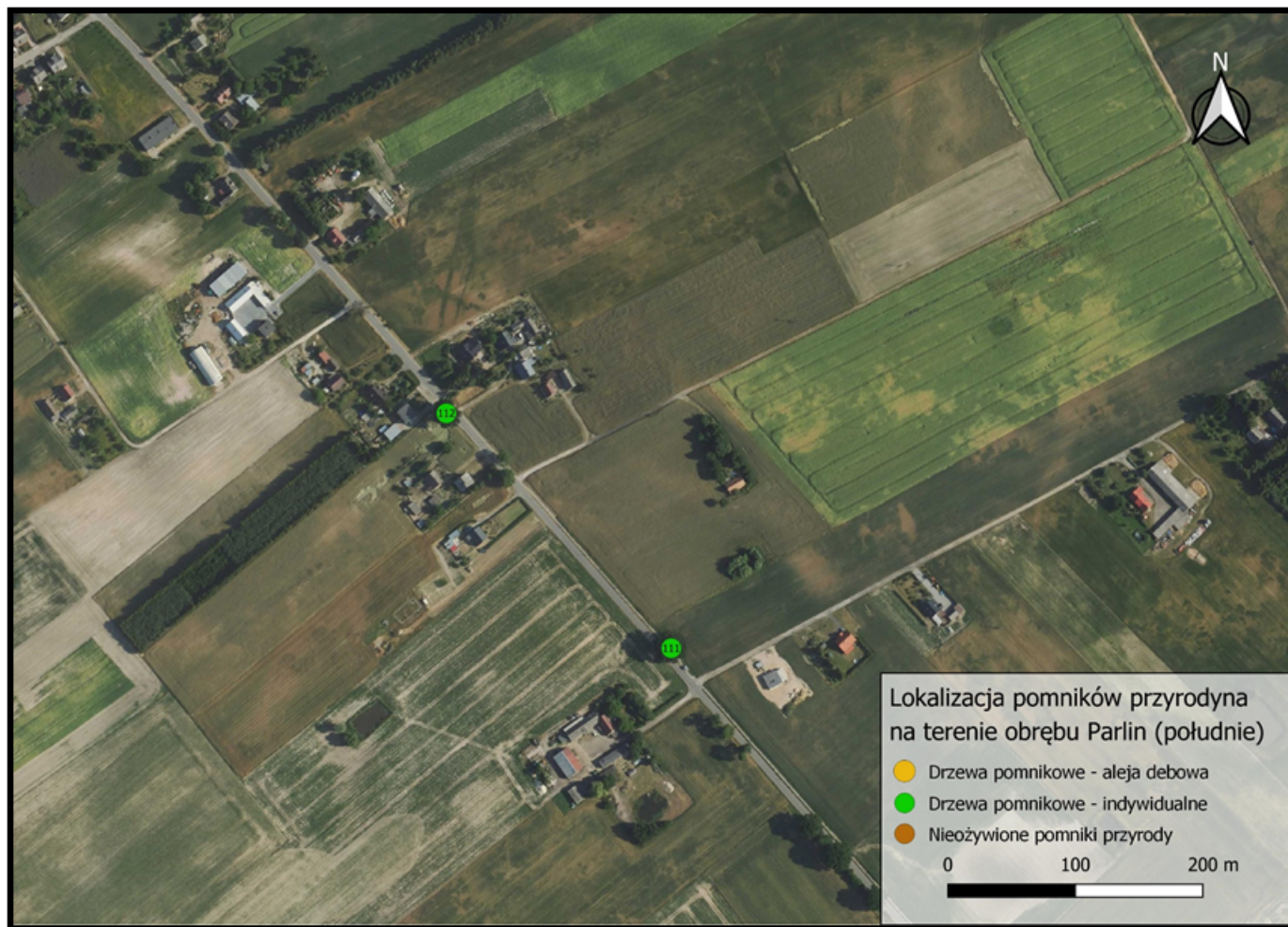






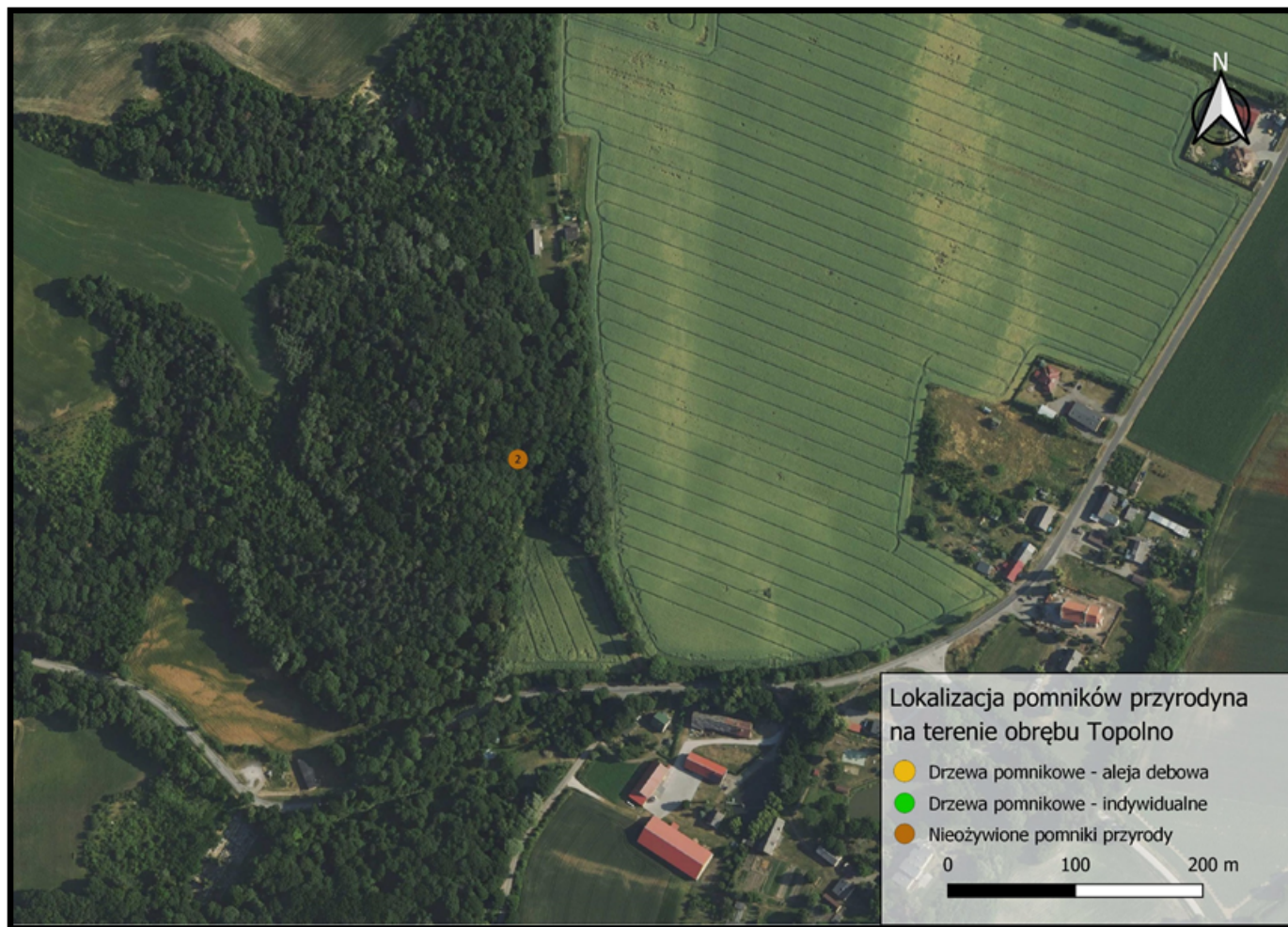


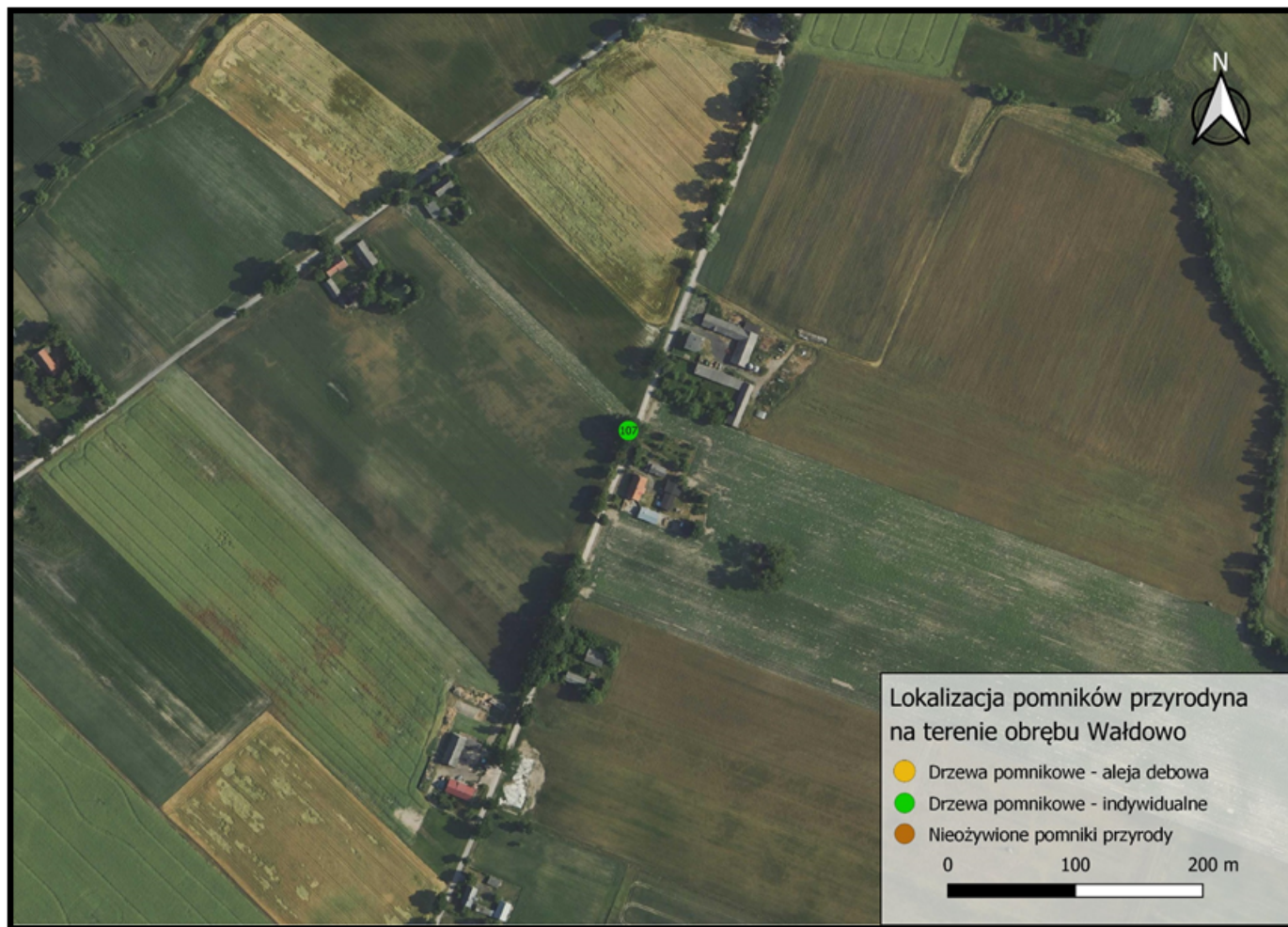












Załącznik Nr 2 do uchwały Nr LI/474/22
Rady Miejskiej Pruszcz
z dnia 22 grudnia 2022 r.

Lokalizacja pomników przyrody, którym nadawane są imiona

