



DZIENNIK URZĘDOWY

WOJEWÓDZTWA KUJAWSKO-POMORSKIEGO

Bydgoszcz, dnia 29 grudnia 2022 r.

Poz. 7389

UCHWAŁA NR LI/473/22 RADY MIEJSKIEJ PRUSZCZ

z dnia 22 grudnia 2022 r.

w sprawie zniesienia formy ochrony przyrody drzew uznanych za pomniki przyrody

Na podstawie art 7 ust.1 pkt 1 i art. 18 ust. 2 pkt 15 ustawy z 8 marca 1990 r. o samorządzie gminnym (Dz. U. z 2022 r., poz. 559, poz. 1005, poz. 1079 i poz. 1561) oraz art. 44 ust. 3, 3a i 4 ustawy z dnia 16 kwietnia 2004 r. o ochronie przyrody (Dz. U. z 2022 r., poz. 916 poz. 1726 i poz. 2375) po uzgodnieniu z Regionalnym Dyrektorem Ochrony Środowiska w Bydgoszczy, uchwała się co następuje:

§ 1. Pozbawia się statusu pomnika przyrody następujące obiekty:

1. Dąb czerwony *Quercus rubra* o obwodzie pnia 374 cm, mierzonym na wysokości 130 cm., - numer rejestru 1096, uznany za pomnik przyrody Rozporządzeniem Wojewody Bydgoskiego nr 305/93 poz. 316 z dnia 26 października 1993 r., zlokalizowany na działce nr 74/12, obręb Luszczówko

2. Wiąz szypułkowy *Ulmus laevis* o obwodzie pnia około 390 cm, mierzonym na wysokości 130 cm., - numer rejestru 1096, uznany za pomnik przyrody Rozporządzeniem Wojewody Bydgoskiego nr 305/93 poz. 316 z dnia 26 października 1993 r. zlokalizowany na działce nr 74/12, obręb Luszczówko

3. Wiąz górski *Ulmus glabra* o obwodzie pnia około 306 cm, mierzonym na wysokości 130 cm., - uznany za pomnik przyrody Uchwałą Rady Gminy Pruszcz Nr XLIII/265/05 z dnia 9 grudnia 2005 r., zlokalizowany na działce nr 4/51, obręb Niewieścín

4. Lipa drobnolistna *Tilia cordata* - uznana za pomnik przyrody Uchwałą Rady Gminy Pruszcz Nr XLIII/265/05 z dnia 9 grudnia 2005 r., zlokalizowana na działce nr 4/51, obręb Niewieścín

5. Lipa drobnolistna *Tilia cordata* o obwodzie pnia około 281 cm, mierzonym na wysokości 130 cm., - numer rejestru 1100, uznana za pomnik przyrody Rozporządzeniem Wojewody Bydgoskiego nr 15 poz. 120 z dnia 1 lipca 1991 r. zlokalizowana na działce nr 8/68, obręb Parlin.

§ 2. Dokładne lokalizacje drzew przedstawiono w załącznikach 1- 3.

§ 3. Pozbawienie statusu pomnika przyrody drzew, o których mowa w § 1, następuje z uwagi na stan zdrowotny drzew, utratę wartości przyrodniczych i stwarzane zagrożenie dla zdrowia i życia ludzkiego.

§ 4. Stan zdrowotny drzew o których mowa w § 1 przedstawiono w załącznikach 4 – 8.

§ 5. Wykonanie uchwały powierza się Burmistrzowi Miasta i Gminy Pruszcz.

§ 6. Uchwała wchodzi w życie po upływie 14 dni od dnia ogłoszenia w Dzienniku Urzędowym Województwa Kujawsko-Pomorskiego.

Przewodniczący Rady
Miejskiej Pruszcz

Piotr Radecki

Załącznik Nr 1 do uchwały Nr LI/473/22
Rady Miejskiej Pruszcz
z dnia 22 grudnia 2022 r.

Lokalizacja obiektów opisanych w § 1. pkt. 1 i 2



Współrzędne drzew:

1 (w dokumentacji 121) - 53°19'31" N 18°15'39" E

2 (w dokumentacji 122) - 53°19'33" N 18°15'37" E

Załącznik Nr 2 do uchwały Nr LI/473/22
Rady Miejskiej Pruszcz
z dnia 22 grudnia 2022 r.

Lokalizacja obiektów opisanych w § 1. pkt. 3 i 4



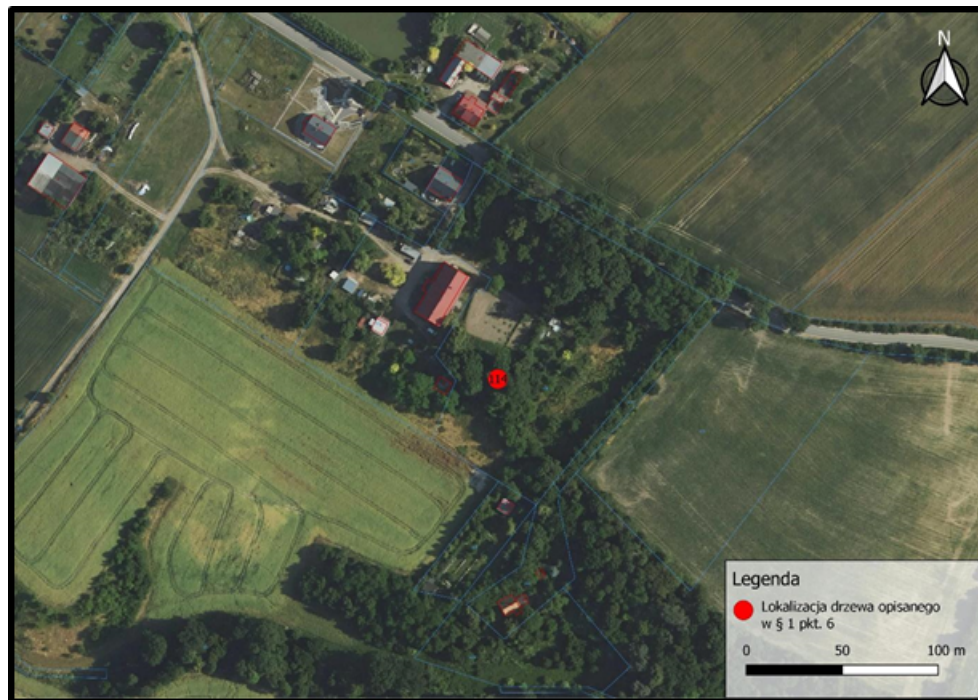
Współrzędne drzew:

3 (w dokumentacji 121) - 53°17'22" N 18°13'35" E

4 (w dokumentacji 147) - 53°17'20" N 18°13'35" E

Załącznik Nr 3 do uchwały Nr LI/473/22
Rady Miejskiej Pruszcz
z dnia 22 grudnia 2022 r.

Lokalizacja obiektu opisanego w § 1. pkt. 5



Współrzędne drzewa:

6 (w dokumentacji 121) - 53°21'32" N 18°17'30" E

Załącznik Nr 4 do uchwały Nr LI/473/22
Rady Miejskiej Pruszcz
z dnia 22 grudnia 2022 r.

Fotografia przedstawiająca dąb czerwony *Quercus rubra* o obwodzie pnia 374 cm, zlokalizowany na działce nr 74/12, obręb Luskówko (w dokumentacji nr 121), wymieniony w § 1. pkt. 1



Załącznik Nr 5 do uchwały Nr LI/473/22
Rady Miejskiej Pruszcza
z dnia 22 grudnia 2022 r.

Fotografia przedstawiająca wiąz szypułkowy *Ulmus laevis* o obwodzie pnia około 390 cm, zlokalizowany na działce nr 74/12, obręb Luskówko (w dokumentacji nr 122), wymieniony w § 1. pkt. 2



Załącznik Nr 6 do uchwały Nr LI/473/22
Rady Miejskiej Pruszcz
z dnia 22 grudnia 2022 r.

Fotografia przedstawiająca wiąz górski *Ulmus glabra* o obwodzie pnia około 306 cm, zlokalizowany na działce nr 4/51, obręb Niewieścín (w dokumentacji nr 133), wymieniony w § 1. pkt. 3



Załącznik Nr 7 do uchwały Nr LI/473/22
Rady Miejskiej Pruszcz
z dnia 22 grudnia 2022 r.

Lipa drobnolistna *Tilia cordata* zlokalizowana na działce nr 4/51, obręb Niewieścín (w dokumentacji nr 147), wymieniony w § 1. pkt. 4



Załącznik Nr 8 do uchwały Nr LI/473/22
Rady Miejskiej Pruszcz
z dnia 22 grudnia 2022 r.

Lipa drobnolistna *Tilia cordata* o obwodzie pnia około 281 cm, zlokalizowana na działce nr 8/68, obręb Parlin (w dokumentacji nr 114), wymieniony w § 1. pkt. 5

