



DZIENNIK URZĘDOWY

WOJEWÓDZTWA KUJAWSKO-POMORSKIEGO

Bydgoszcz, dnia 27 grudnia 2022 r.

Poz. 7274

UCHWAŁA NR XLIII/335/2022 RADY GMINY PŁUŻNICA

z dnia 20 grudnia 2022 r.

w sprawie zniesienia formy ochrony przyrody z wybranych pomników przyrody

Na podstawie art. 18 ust. 2 pkt 15 ustawy z dnia 8 marca 1990 r. o samorządzie gminnym (Dz. U. z 2022 r. poz. 559 z późn. zm.) oraz art. 44 ust. 3, 3a i 4 ustawy z dnia 16 kwietnia 2004 r. o ochronie przyrody (Dz. U. z 2022 r. poz. 916 z późn. zm.) uchwała się co następuje:

§ 1. 1. Znosi się formę ochrony przyrody z 31 sztuk drzew z gatunku: 21 sztuk drzew z gatunku jesion wyniosły, 1 sztuka grab zwyczajny, 8 sztuk drzew kasztanowiec zwyczajny oraz 1 sztuka drzewa klon zwyczajny stanowiących element grupowego pomnika przyrody nadanego alei przydrożnej złożonej z 232 drzew rosnących po obu stronach drogi nr 1716 C Płużnica – Dźwierzno (odcinek Płużnica - Orłowo) uchwałą XXI/156/2016 Rady Gminy Płużnica z dnia 30 czerwca 2016 r. w sprawie pomników przyrody (Dz. Urz. Woj. Kuj. – Pom. z 2016 r., poz. 2539 z dnia 12 lipca 2016 r.).

2. Drzewa przewidziane do zniesienia ochrony przyrody zostały wskazane na załącznikach graficznych Nr 1a do 1d – mapa oraz na załączniku Nr 2 – zestawienie drzew.

§ 2. Pozbawienie statusu pomnika przyrody drzew, o których mowa w § 1 następuje z uwagi na zagrożenie dla mienia i ludzi, zły stan fitosanitarny drzew, zachwiana statyka drzew oraz zapewnienia bezpieczeństwa powszechnego po uzgodnieniu z Regionalnym Dyrektorem Ochrony Środowiska w Bydgoszczy postanowieniem z dnia 6 grudnia 2022 r. znak: WOP.623.70.2022.MWK.

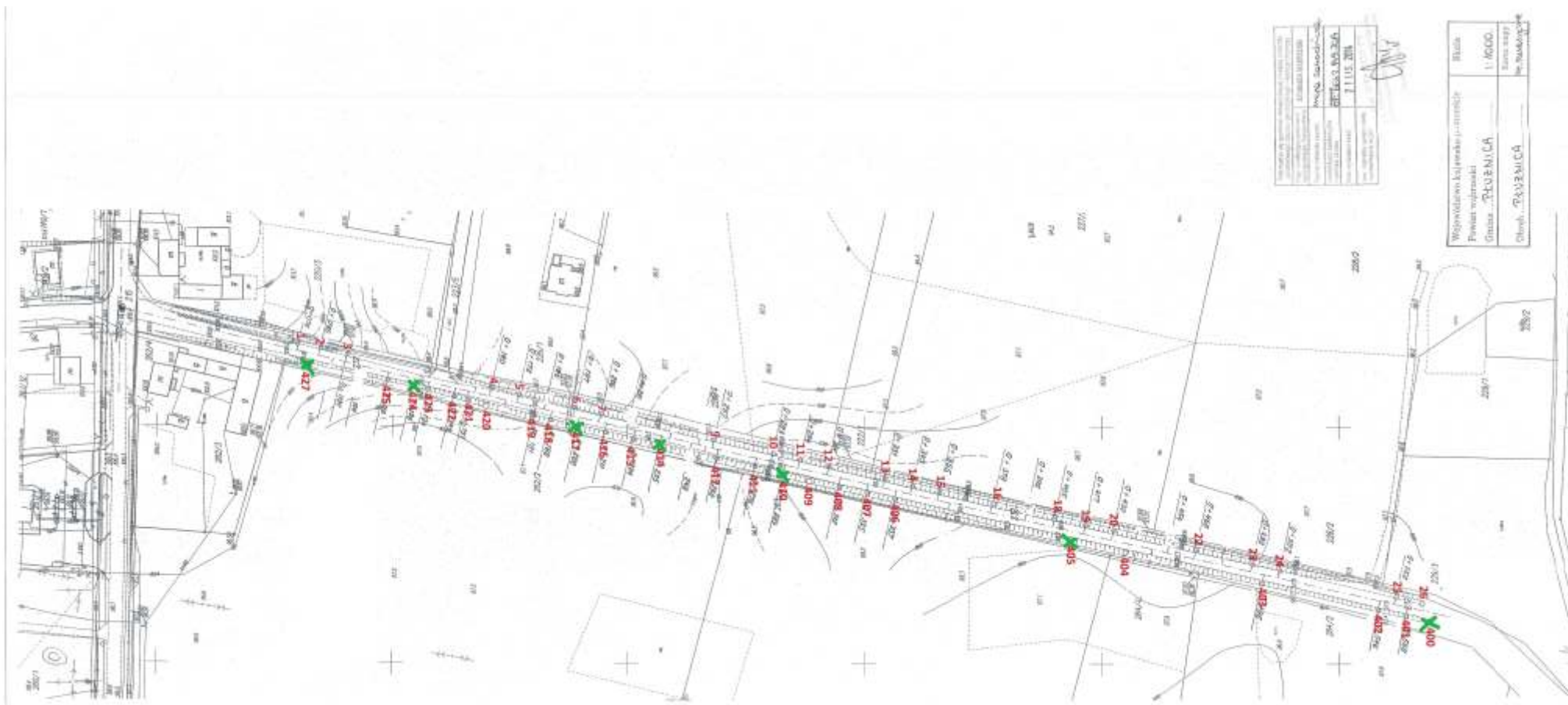
§ 3. Wykonanie uchwały powierza się Wójtowi Gminy Płużnica.

§ 4. Uchwała wchodzi w życie po upływie 14 dni od dnia ogłoszenia w Dzienniku Urzędowym Województwa Kujawsko – Pomorskiego.

Przewodniczący Rady Gminy
Płużnica

Szymon Dudzik

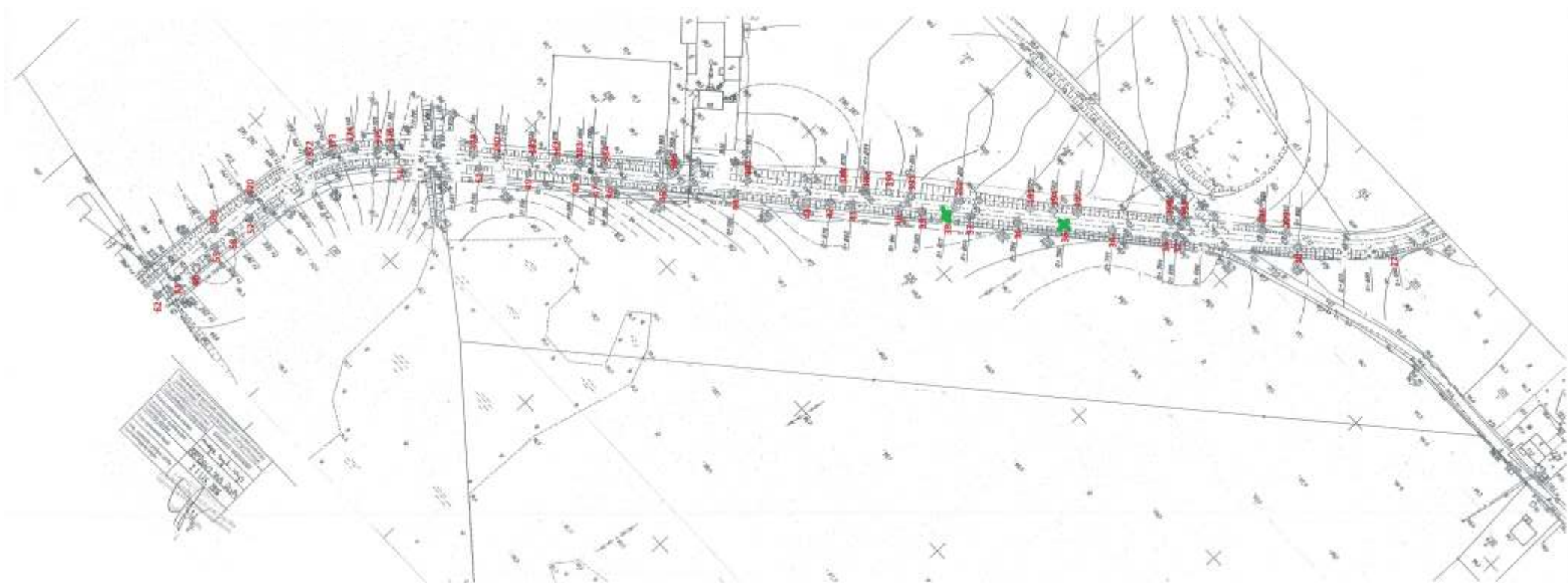
Załącznik Nr 1a do uchwały Nr XLIII/335/2022
Rady Gminy Płużnica
z dnia 20 grudnia 2022 r.



Województwo Kujawsko-Pomorskie	
Urząd Marszałkowski Województwa Kujawsko-Pomorskiego	
ul. Wolności 10, 85-001 Bydgoszcz	
Krajowy Rejestr Sądowy: KRS 0000000000	
NIP: 525-200-0000	
REGON: 141200000	
Krajowy Rejestr Sądowy: KRS 0000000000	
NIP: 525-200-0000	
REGON: 141200000	

Województwo Kujawsko-Pomorskie	
Powiat płużnicki	
Gmina PŁUŻNICA	
ul. Wolności 10, 85-001 Bydgoszcz	
Krajowy Rejestr Sądowy: KRS 0000000000	
NIP: 525-200-0000	
REGON: 141200000	

Załącznik Nr 1b do uchwały Nr XLIII/335/2022
Rady Gminy Płużnica
z dnia 20 grudnia 2022 r.



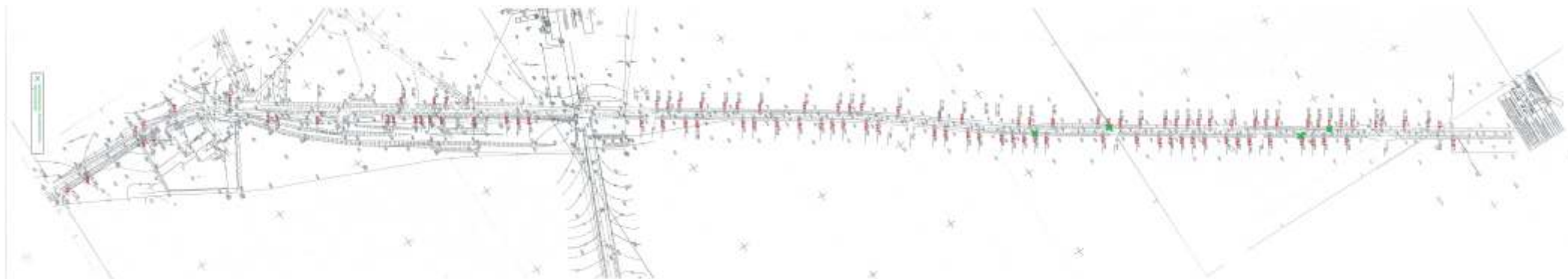
Załącznik Nr 1c do uchwały Nr XLIII/335/2022

Rady Gminy Płużnica

z dnia 20 grudnia 2022 r.



Załącznik Nr 1d do uchwały Nr XLIII/335/2022
Rady Gminy Płużnica
z dnia 20 grudnia 2022 r.



Załącznik nr 2 do Uchwały nr XLIII/335/2022
Rady Gminy Płużnica
z dnia 20 grudnia 2022 r.

Zestawienie drzew

Lp.	Nr drzewa	Gatunek drzewa	Obwód w cm	Kilometraż - strona	Przyczyna wycinki	Współrzędne geodezyjne (x,y)
Droga powiatowa nr 1716C Płużnica - Dźwierzno						
1.	416	Jesion wyniosły	190 cm	0+211 P	Częściowo suche, ogranicza skrajnię drogi, puste w środku	53.289893 18.776857
2.	9	Jesion wyniosły	220 cm	0+257 L	Częściowo suche, ogranicza skrajnię drogi, puste w środku	53.289435 18.776702
3.	407	Jesion wyniosły	240 cm	0+325 P	Częściowo suche, ogranicza skrajnię drogi, puste w środku	53.288854 18.776442
4.	406	Jesion wyniosły	250 cm	0+337 P	Częściowo suche, ogranicza skrajnię drogi, puste w środku	53.288779 18.776361
5.	24	Jesion wyniosły	250 cm	0+501 L	Częściowo suche, ogranicza skrajnię drogi, puste w środku	53.287354 18.775915
6.	401	Jesion wyniosły	170 cm	0+558 P	Częściowo suche, ogranicza skrajnię drogi, puste w środku	53.286860 18.775703
7.	397	Jesion wyniosły	260 cm	0+695 P	Częściowo suche, ogranicza skrajnię drogi, puste w środku	53.286021 18.774180
8.	391	Jesion wyniosły	260 cm	0+834 P	Częściowo suche, ogranicza skrajnię drogi, puste w środku	53.285229 18.772715
9.	48	Klon zwyczajny	210 cm	1+008 L	Częściowo suche, ogranicza skrajnię drogi, puste w środku	53.284175 18.770704
10.	49	Jesion wyniosły	240 cm	1+034 L	Zaburzona statyka, częściowo suche, ogranicza skrajnię drogi, puste w środku	53.284023 18.770404
11.	381	Grab zwyczajny	160 cm	1+034 P	Zaburzona statyka, częściowo suche, ogranicza skrajnię drogi, puste w środku	53.284094 18.770339
12.	379	Jesion wyniosły	260 cm	1+060 P	Koliduje z planowaną inwestycją	53.283927 18.770072
13.	58	Jesion wyniosły	230 cm	1+197 L	Częściowo suche, ogranicza skrajnię drogi, puste w środku	53.282862 18.769070
14.	368	Jesion wyniosły	260 cm	1+253 P	Częściowo suche, ogranicza skrajnię drogi, puste w środku	53.282388 18.768985

15.	106	Jesion wyniosły	320 cm	2+081 L	Częściowo suche, ogranicza skrajnię drogi, puste w środku	53.275382 18.766866
16.	134	Kasztanowiec zwyczajny	150 cm	2+772 L	Częściowo suche, ogranicza skrajnię drogi, puste w środku	53.268956 18.766008
17.	306	Kasztanowiec zwyczajny	180 cm	2+774 P	Częściowo suche, ogranicza skrajnię drogi, puste w środku	53.268922 18.766021
18.	139	Kasztanowiec zwyczajny	240 cm	2+870 L	Częściowo suche, ogranicza skrajnię drogi, puste w środku	53.268043 18.765923
19.	148	Kasztanowiec zwyczajny	260 cm	3+098 L	Częściowo suche, ogranicza skrajnię drogi, puste w środku	53.266011 18.765856
20.	290	Jesion wyniosły	270 cm	3+119 P	Częściowo suche, ogranicza skrajnię drogi, puste w środku	53.265800 18.765799
21.	288	Jesion wyniosły	270 cm	3+156 P	Częściowo suche, ogranicza skrajnię drogi, puste w środku	53.265510 18.765721
22.	152	Kasztanowiec zwyczajny	180 cm	3+161 L	Częściowo suche, ogranicza skrajnię drogi, puste w środku	53.265449 18.765773
23.	155	Jesion wyniosły	230 cm	3+197 L	Częściowo suche, ogranicza skrajnię drogi, puste w środku	53.265171 18.765740
24.	156	Jesion wyniosły	280 cm	3+208 L	Częściowo suche, ogranicza skrajnię drogi, puste w środku	53.265049 18.765752
25.	283	Jesion wyniosły	240 cm	3+238 P	Częściowo suche, ogranicza skrajnię drogi, puste w środku	53.264777 18.765682
26.	279	Jesion wyniosły	240 cm	3+396 P	Rośnie na łuku, ogranicza skrajnię drogi, zaburzona statyka	53.263371 18.765505
27.	278	Jesion wyniosły	220 cm	3+408 P	Rośnie na łuku, ogranicza skrajnię drogi, zaburzona statyka	53.263324 18.765549
28.	164	Jesion wyniosły	250 cm	3+457 L	Rośnie na łuku, ogranicza skrajnię drogi, zaburzona statyka	53.262975 18.765528
29.	186	Kasztanowiec zwyczajny	210 cm	4+164 L	Częściowo suche, ogranicza skrajnię drogi, puste w środku	53.257640 18.759452
30.	187	Kasztanowiec zwyczajny	220 cm	4+176 L	Częściowo suche, ogranicza skrajnię drogi, puste w środku	53.257546 18.759288
31.	241	Kasztanowiec zwyczajny	200 cm	4+338 P	Częściowo suche, ogranicza skrajnię drogi, puste w środku	53.256414 18.757812