



DZIENNIK URZĘDOWY

WOJEWÓDZTWA KUJAWSKO-POMORSKIEGO

Bydgoszcz, dnia 24 lutego 2020 r.

Poz. 1002

ROZPORZĄDZENIE Nr 2/2020

WOJEWODY KUJAWSKO-POMORSKIEGO

z dnia 21 lutego 2020 r.

w sprawie ustanowienia strefy ochronnej ujęcia wód podziemnych „Białkowo” w Golubiu-Dobrzyniu, gmina Golub-Dobrzyń, powiat Golub-Dobrzyń, województwo kujawsko-pomorskie.

Na podstawie art. 59 ust. 1 ustawy z dnia 23 stycznia 2009 r. o wojewodzie i administracji rządowej w województwie (Dz.U. z 2019 r. poz. 1464) oraz art. 135 ust. 1 pkt 2 w związku z art. 137 ust. 1, ustawy z dnia 20 lipca 2017 r. Prawo wodne (Dz.U. z 2018 r. poz. 2268 oraz z 2019 r. poz.: 125, 534, 1495 oraz 2170) zarządza się, co następuje:

§ 1. Ustanawia się strefę ochronną ujęcia wód podziemnych „Białkowo” w Golubiu-Dobrzyniu, gmina Golub-Dobrzyń, powiat Golub-Dobrzyń, województwo kujawsko-pomorskie, składającą się z:

- 1) terenu ochrony bezpośredniej ujęcia wód podziemnych;
- 2) terenu ochrony pośredniej ujęcia wód podziemnych wraz z wyznaczonym obszarem ochrony pośredniej o zaostzonych rygorach ochrony.

§ 2. 1. Ustanawia się osobne tereny ochrony bezpośredniej dla każdej studni ujęcia wody. Łączna powierzchnia terenu ochrony bezpośredniej wynosi 0,218 ha (2180 m²).

2. Na terenie ochrony bezpośredniej obowiązuje zakaz o którym mowa w art. 127 ustawy z dnia 20 lipca 2017 r. Prawo wodne.

3. Na terenie ochrony bezpośredniej obowiązują nakazy o których mowa w art. 128 ustawy z dnia 20 lipca 2017 r. Prawo wodne.

4. Opis granic terenu ochrony bezpośredniej wraz z wykazem działek ewidencyjnych na których zlokalizowane są otwory studzienne określa załącznik nr 1 do rozporządzenia.

5. Teren ochrony pośredniej należy ogrodzić, a jego granice oznaczyć zgodnie z treścią art. 129 ustawy z dnia 20 lipca 2017 r. Prawo wodne.

§ 3. 1. Teren ochrony pośredniej obejmuje obszar o łącznej powierzchni 142 ha (1,42 km²). W jego granicach dodatkowo wyznacza się obszar ochrony pośredniej o zaostzonych rygorach ochrony o powierzchni 43 ha (0,43 km²).

2. Opis przebiegu granicy terenu ochrony pośredniej oraz wyznaczonego obszaru ochrony pośredniej o zaostzonych rygorach ochrony określa załącznik nr 2 do rozporządzenia.

3. Zestawienie działek ewidencyjnych znajdujących się w strefie obejmującej teren ochrony pośredniej oraz w wyznaczonym obszarze ochrony pośredniej o zaostzonych rygorach ochrony określa załącznik nr 3 do rozporządzenia.

4. Położenie terenu ochrony bezpośredniej i terenu ochrony pośredniej wraz z wyznaczonym obszarem ochrony pośredniej o zaostorzonych rygorach ochrony określa mapa ewidencyjna z zasięgiem strefy ochronnej ujęcia „Białkowo” stanowiąca załącznik nr 4 do rozporządzenia.

5. Zestawienie współrzędnych punktów załamania granic terenu ochrony pośredniej oraz wyznaczonego obszaru ochrony pośredniej o zaostorzonych rygorach ochrony stanowi załącznik nr 5 do rozporządzenia.

6. Granice terenu ochrony pośredniej należy oznaczyć zgodnie z art. 125 ustawy z dnia 20 lipca 2017 r. Prawo wodne.

§ 4. 1. Na terenie ochrony pośredniej zakazuje się:

- 1) wprowadzania ścieków do wód lub do ziemi;
- 2) rolniczego wykorzystania ścieków;
- 3) stosowania nawozów oraz środków ochrony roślin;
- 4) wykonywania urządzeń melioracji wodnych oraz wykopów ziemnych za wyjątkiem wykonania nowych urządzeń melioracji wodnych i wykopów ziemnych mających na celu rozbudowę, modernizację i konserwację infrastruktury technicznej ujęcia wody „Białkowo”;
- 5) lokalizowania zakładów przemysłowych oraz ferm chowu lub hodowli zwierząt;
- 6) lokalizowania składowisk odpadów niebezpiecznych, innych niż niebezpieczne i obojętne oraz obojętnych;
- 7) mycia pojazdów mechanicznych;
- 8) lokalizowania nowych ujęć wody;
- 9) lokalizowania cmentarzy oraz grzebania martwych zwierząt;
- 10) urządzania przyzmy kiszonkowych;
- 11) wydobywania kamienia, żwiru, piasku oraz innych materiałów, a także wycinania roślin z wód lub brzegu;
- 12) lokalizowania nowych przedsięwzięć mogących znacząco oddziaływać na środowisko z wyjątkiem: dróg lokalnych i ich przebudowy, sieci kanalizacyjnej i sieci kanalizacji deszczowej z przyłączami do budynków, rurociągów i przewodów wodociągowych, magistralnych do przesyłania wody o ile postępowanie w sprawie oceny oddziaływania danego przedsięwzięcia na środowisko, nie wykaże zagrożenia mogącego powodować pogorszenie jakości wód;
- 13) składowania opakowań po nawozach i środkach ochrony roślin;
- 14) stosowania i składowania chemicznych środków zimowego utrzymania dróg.

2. Dodatkowo na obszarze działek znajdujących się w obrębie ochrony pośredniej o zaostorzonych rygorach ochrony poza zakazami wymienionymi w ust. 1 zakazuje się:

- 1) urządzania parkingów z wyłączeniem miejsc postojowych związanych z zabudową mieszkaniową, obozowisk oraz kąpielisk i miejsc okazjonalnie wykorzystywanych do kąpeli;
- 2) wykonywania odwodnień budowlanych lub górniczych z wyjątkiem odwodnień związanych z rozbudową lub modernizacją infrastruktury technicznej ujęcia wody „Białkowo” o ile postępowanie w sprawie oceny oddziaływania danego przedsięwzięcia na środowisko, nie wykaże zagrożenia mogącego powodować pogorszenie jakości wód lub wydajności ujęcia;
- 3) lokalizowania budynków mieszkalnych oraz obiektów budowlanych związanych z turystyką z wyjątkiem terenu obejmującego działki od numeru ewidencyjnego 109 do numeru ewidencyjnego 113 oraz od numeru ewidencyjnego 115 do numeru ewidencyjnego 148 w obrębie nr 5 miasta Golub-Dobrzyń, oznaczonego na załączniku nr 4 do rozporządzenia, literą „M”;
- 4) pojenia oraz wypasania zwierząt.

§ 5. Rozporządzenie wchodzi w życie po upływie 14 dni od dnia ogłoszenia w Dzienniku Urzędowym Województwa Kujawsko-Pomorskiego.

Wojewoda Kujawsko-Pomorski
Mikołaj Bogdanowicz

załącznik nr 1
do rozporządzenia Nr 2/2020
Wojewody Kujawsko-Pomorskiego
z dnia 21 lutego 2020 r.
w sprawie ustanowienia strefy ochronnej ujęcia wody
„białkowo” w Golubiu-Dobrzyń.

**OPIS GRANIC TERENU OCHRONY BEZPOŚREDNIEJ WRAZ Z WYKAZEM DZIAŁEK
EWIDENCYJNYCH NA KTÓRYCH ZLOKALIZOWANE SĄ OTWORY STUDZIENNE.**

Teren ochrony bezpośredniej stanowią cztery obszary o kształcie wieloboku, wydzielone wokół otworów studziennych nr IA, IB, II, IIA ujmujących wody podziemne z warstw wodonośnych wieku czwartorzędowego. Teren ochrony bezpośredniej studni IB i II stykają się wzdłuż południowej granicy ogrodzenia studni nr II.

Wydzielone tereny ochrony bezpośredniej obejmują części działek ewidencyjnych: 34/6, 36/1, 37/1, 38/1, których właścicielem jest Miasto i Gmina Golub-Dobrzyń.

Powierzchnie terenów ochrony bezpośredniej, dla poszczególnych studni ujęcia wynoszą:

- 1) studnia nr IA – powierzchnia 0,044 ha (440 m²), działka ewidencyjna 34/6 w obrębie nr 5 miasta Golub-Dobrzyń, PUWG 1992: X = 583 713 Y = 504 854;
- 2) studnia nr IB – powierzchnia 0,041 ha (410 m²), działka ewidencyjna 36/1 w obrębie nr 5 miasta Golub-Dobrzyń, PUWG 1992: X = 583 715 Y = 504 957;
- 3) studnia nr II – powierzchnia 0,085 ha (850 m²), działka ewidencyjna 37/1 w obrębie nr 5 miasta Golub-Dobrzyń, PUWG 1992: X = 583 745 Y = 504 975;
- 4) studnia nr IIA – powierzchnia 0,048 ha (480 m²), działka ewidencyjna 38/1 w obrębie nr 5 miasta Golub-Dobrzyń, PUWG 1992: X = 583 702 Y = 505 021.

Opis granic podano na podstawie mapy ewidencji gruntów w skali 1:5 000, według stanu ewidencyjnego na dzień 20 czerwca 2018r.

załącznik nr 2
do rozporządzenia Nr 2/2020
Wojewody Kujawsko-Pomorskiego
z dnia 21 lutego 2020 r.
w sprawie ustanowienia strefy ochronnej ujęcia wody
„Białkowo” w Golubiu-Dobrzyniu.

OPIS PRZEBIEGU GRANICY TERENU OCHRONY POŚREDNIEJ ORAZ WYZNACZONEGO OBSZARU OCHRONY POŚREDNIEJ O ZAOSTRZONYCH RYGORACH OCHRONY.

Opis przebiegu granicy rozpoczyna się od jej części zachodniej, gdzie granica terenu ochrony pośredniej oraz granica wyznaczonego obszaru ochrony pośredniej o podwyższonych rygorach ochrony przebiegają lewym brzegiem rzeki Drwęcy. Na północ i wschód granice te, pokrywają się na znacznym odcinku, począwszy od południowo-zachodniego narożnika granicy terenu o podwyższonych rygorach do północno-wschodniego narożnika tego terenu tj. do E narożnika działki nr 5225/55. W tym punkcie granice rozdzielają się.

Granica terenu ochrony pośredniej biegnie dalej wzdłuż Drwęcy do wschodniej granicy działki nr 10 (łąka) i skręca wzdłuż niej na południe z odchyłką na zachód do granicy zalesionej działki 5280/2a następnie do wschodniej granicy drogi (dz. nr 14/2). Dalej granica biegnie obszarem leśnym, tj. wschodnimi granicami działek nr 28, 30/2 i E granicą dojazdu w obrębie dz. 41/2 do północnej granicy rozszerzonej części działki 41/2, wzdłuż której skręca na południowy-zachód. Niewielkie załamanie granicy w kierunku SE występuje na W granicy działki 41/2, a dalej kierunek jej przebiegu znowu jest południowo-zachodni wzdłuż S granicy dz. nr 5280/1 i 488/2. Po drodze granica przekracza dz. nr 488/3, bez zmiany kierunku, a po osiągnięciu SW narożnika działki 488/2 omija od S działkę 33/6. Kolejno z SW narożnika działki 33/6 granica biegnie do NE narożnika działki 18/10 przecinając po drodze, bez zmiany kierunku, działki 22/4, 20/3, 20/1, 19/5. Kolejno granica terenu ochrony pośredniej omija od północy działki 18/10 i 18/13 przecinając drogę w obrębie działki 18/12 i następnie omija od N dz. nr 17/16. Z północno-zachodniego narożnika działki 17/16, przebiega następnie bez znacznej zmiany kierunku do załamania w granicy działki 489/12, tnąc po drodze w poprzek działki 16/2, 15/19 i 15/20 i dalej 489/12, na przedłużeniu wspomnianego załamania, aż do jej W granicy. Wówczas, granica okrąży od N dz. nr 333/1 i dz. 487 biegnąc dalej w kierunku SW północnymi granicami działek 355/4, 354, 353, 352, 351, 350, 482/2 aż do W narożnika ostatniej wymienionej działki. Wówczas granica skręca na NW a potem SW, zgodnie z obrysem działki 343 a następnie biegnie NW granicą dz. 339, przecinając działkę 338 z ciekim. Granica omija następnie dz. 335 po jej północnej stronie a dalej z S narożnika dz. 301/1 biegnie na wprost do E narożnika dz. 89/30 i dalej bez zmiany kierunku do E narożnika działki 89/20. Granica strefy ochronnej omija od NE działkę 89/20 przekraczając ul. Równinną (dz. 86 i 108) i okrąży od południa działki nr 196, 194, 193, 192, 191, 189, skręcając na zachód do W narożnika działki drogowej nr 108 (ul. Spacerowa). W narożniku tym granica strefy odbija na północ z odchyłką na wschód, wzdłuż wschodniego brzegu początkowego odcinka ul. Zakole (dz. nr 104) i z minimalną zmianą kierunku na wysokości zachodniego narożnika działki nr 163 przecina tę drogę do granicy rozdzielającej działki 59/3 i 33/5. Granica ta dochodzi do Drwęcy i dalej biegnie na NE lewym brzegiem rzeki, do narożnika wyznaczonego obszaru o podwyższonym rygorze ochrony z którego rozpoczęto opis.

Granica wyznaczonego obszaru ochrony pośredniej o podwyższonych rygorach ochrony opisana została powyżej na odcinku jej zbieżności z granicą strefy ochrony pośredniej do rozdzielenia granic w północno-wschodnim narożniku tego terenu tj. do E narożnika działki nr 5225/55. W narożniku tym granica obszaru o podwyższonych rygorach ochrony skręca na południowy-zachód do NE narożnika działki 5225/37. Z tego miejsca granica biegnie z minimalną zmianą kierunku na SW do NW narożnika działki 432/2 i dalej bez zmiany kierunku do przecięcia z północną granicą działki 5225/69. Granica skręca wówczas na zachód z odchyłką na północ do wschodniego brzegu drogi (dz. 455/1), a po dotarciu do drogi skręca na południe wzdłuż granic działek 5225/69, 5225/14, 5225/70, 5225/71 i 5225/72. W SW narożniku działki 5225/72 granica skręca na zachód przez drogę (dz. 455/1) i biegnie S granicą działki 5225/63 do N narożnika sąsiedniej działki 5225/64 w którym skręca na SSW omijając tę działkę i docierając do zabudowanych działek osiedla Panorama. Wówczas granica biegnie na SSW wzdłuż granicy lasu i osiedla i zarazem E granicami działek 145, 146, 147, 148. W południowym narożniku działki 148 granica odbija na NW do N narożnika działki 149, przy ul. Słonecznej i skręca na południowy zachód a dalej na zachód południowym skrajem ulicy. Granica kontynuuje swój przebieg bez zmiany kierunku, aż do rzeki Drwęcy tj. do W narożnika obszaru o podwyższonych rygorach ochrony – punktu wyjścia opisu przebiegu granicy.

Opis przebiegu granic podano na podstawie mapy ewidencji gruntów w skali 1:5 000, według stanu ewidencyjnego na dzień 20 czerwca 2018r.

załącznik nr 3
do rozporządzenia Nr 2/2020
Wojewody Kujawsko-Pomorskiego
z dnia 21 lutego 2020 r.
w sprawie ustanowienia strefy ochronnej ujęcia wody
„Białkowo” w Golubiu-Dobrzyniu.

**ZESTAWIENIE DZIAŁEK EWIDENCYJNYCH ZNAJDUJĄCYCH SIĘ W STREFIE
OBEJMUJĄCEJ TEREN OCHRONY POŚREDNIEJ ORAZ W WYZNACZONYM OBSZARZE
OCHRONY POŚREDNIEJ O ZAOSTRZONYCH RYGORACH OCHRONY.**

Lp.	Nr ewid.	Miasto (M) Gmina (Gm)	Obręb, Nr	Uwagi
1	33/1	M	5	*
2	33/4	M	5	*
3	33/5	M	5	*(część)
4	34/4	M	5	*
5	35/2	M	5	*
6	36/2	M	5	*
7	37/2	M	5	*
8	38/2	M	5	*
9	34/3	M	5	*
10	34/6	M	5	*^
11	34/9	M	5	*
12	35/1	M	5	*
13	35/4	M	5	*
14	35/7	M	5	*
15	36/1	M	5	*^
16	36/4	M	5	*
17	36/7	M	5	*
18	37/1	M	5	*^
19	37/4	M	5	*
20	37/7	M	5	*
21	38/1	M	5	*^
22	38/4	M	5	*
23	38/7	M	5	*
24	40	M	5	*
25	39/1	M	5	*
26	39/4	M	5	*
27	101	M	5	*
28	102	M	5	*
29	103	M	5	*
30	104	M	5	część działki w strefie *(część)
31	109	M	5	*
32	110	M	5	*
33	111	M	5	*
34	112	M	5	*
35	113	M	5	*
36	114	M	5	*
37	115	M	5	*
38	116	M	5	*
39	117	M	5	*
40	118	M	5	*
41	119	M	5	*

42	120	M	5	*
43	121	M	5	*
44	122	M	5	*
45	123	M	5	*
46	124	M	5	*
47	125	M	5	*
48	126	M	5	*
49	127	M	5	*
50	128	M	5	*
51	105	M	5	część działki w strefie *(część)
52	129	M	5	*
53	130	M	5	*
54	131	M	5	*
55	132	M	5	*
56	133	M	5	*
57	134	M	5	*
58	135	M	5	*
59	136	M	5	*
60	137	M	5	*
61	138	M	5	*
62	139	M	5	*
63	140	M	5	*
64	141	M	5	*
65	142	M	5	*
66	143	M	5	*
67	144	M	5	*
68	145	M	5	*
69	146	M	5	*
70	147	M	5	*
71	148	M	5	*
72	149	M	5	
73	150	M	5	
74	151	M	5	
75	152	M	5	
76	153	M	5	
77	154	M	5	
78	155	M	5	
79	156	M	5	
80	157	M	5	
81	158	M	5	
82	159	M	5	
83	160	M	5	
84	161	M	5	
85	162	M	5	
86	163	M	5	
87	164	M	5	
88	165	M	5	
89	168/1	M	5	
90	168/2	M	5	
91	169	M	5	
92	170	M	5	
93	171	M	5	
94	172	M	5	

95	173	M	5	
96	174	M	5	
97	175	M	5	
98	176	M	5	
99	177	M	5	
100	178	M	5	
101	179	M	5	
102	180	M	5	
103	181	M	5	
104	182	M	5	
105	183	M	5	
106	184	M	5	
107	185	M	5	
108	186	M	5	
109	187	M	5	
110	188	M	5	
111	189	M	5	
112	190	M	5	
113	191	M	5	
114	192	M	5	
115	193	M	5	
116	194	M	5	
117	195	M	5	
118	196	M	5	
119	106	M	5	
120	107	M	5	
121	108	M	5	część działki w strefie
122	86	M	5	część działki w strefie
123	89/21	M	5	
124	89/22	M	5	
125	89/23	M	5	
126	89/24	M	5	
127	89/25	M	5	część działki w strefie
128	89/26	M	5	
129	89/19	M	5	
130	89/27	M	5	
131	89/28	M	5	
132	89/29	M	5	
133	89/30	M	5	
134	89/13	M	5	część działki w strefie
135	95	M	5	część działki w strefie
136	96	M	5	część działki w strefie
137	98	M	5	część działki w strefie
138	400	Gm	Białkowo	*
139	5225/26	Gm	Białkowo	*
140	5225/27	Gm	Białkowo	*
141	405/1	Gm	Białkowo	*
142	5225/28	Gm	Białkowo	*
143	5225/29	Gm	Białkowo	*
144	5225/30	Gm	Białkowo	*
145	5225/31	Gm	Białkowo	*
146	5225/32	Gm	Białkowo	*
147	5225/33	Gm	Białkowo	*
148	5225/34	Gm	Białkowo	*

149	5225/35	Gm	Białkowo	*
150	5225/36	Gm	Białkowo	*
151	5225/37	Gm	Białkowo	*(część)
152	5225/38	Gm	Białkowo	*
153	5225/39	Gm	Białkowo	*(część)
154	5225/40	Gm	Białkowo	*
155	5225/41	Gm	Białkowo	*(część)
156	5225/42	Gm	Białkowo	*
157	5225/43	Gm	Białkowo	*(część)
158	5225/44	Gm	Białkowo	*
159	5225/45	Gm	Białkowo	*(część)
160	5225/46	Gm	Białkowo	*
161	5225/47	Gm	Białkowo	*(część)
162	5225/48	Gm	Białkowo	*
163	5225/49	Gm	Białkowo	*(część)
164	5225/50	Gm	Białkowo	*(część)
165	5225/51	Gm	Białkowo	*
166	5225/52	Gm	Białkowo	*
167	5225/53	Gm	Białkowo	*(część)
168	455/1	Gm	Białkowo	*(część)
169	430/1	Gm	Białkowo	*(część)
170	430/2	Gm	Białkowo	*
171	431/1	Gm	Białkowo	*(część)
172	431/2	Gm	Białkowo	*
173	432/2	Gm	Białkowo	
174	5225/11	Gm	Białkowo	*
175	456	Gm	Białkowo	*
176	5225/57	Gm	Białkowo	*
177	5225/58	Gm	Białkowo	*
178	5225/59	Gm	Białkowo	*
179	5225/60	Gm	Białkowo	*
180	5225/61	Gm	Białkowo	*
181	5225/62	Gm	Białkowo	*
182	5225/16	Gm	Białkowo	*
183	5225/63	Gm	Białkowo	*
184	5225/64	Gm	Białkowo	
185	5225/65	Gm	Białkowo	*(część)
186	5225/66	Gm	Białkowo	*(część)
187	5225/67	Gm	Białkowo	*(część)
188	5225/68	Gm	Białkowo	*(część)
189	5225/69	Gm	Białkowo	
190	5225/14	Gm	Białkowo	
191	5225/70	Gm	Białkowo	
192	5225/71	Gm	Białkowo	
193	5225/72	Gm	Białkowo	
194	5225/73	Gm	Białkowo	
195	5225/18	Gm	Białkowo	
196	5225/17	Gm	Białkowo	
197	444	Gm	Białkowo	
198	5225/55	Gm	Białkowo	
199	5225/54	Gm	Białkowo	
200	14/2	Gm	Białkowo	
201	2	Gm	Białkowo	
202	3	Gm	Białkowo	

203	4	Gm	Białkowo	
204	5	Gm	Białkowo	
205	6	Gm	Białkowo	
206	7	Gm	Białkowo	
207	5280/3	Gm	Białkowo	
208	9	Gm	Białkowo	
209	10	Gm	Białkowo	
210	5280/2	Gm	Białkowo	część działki w strefie
211	458	Gm	Białkowo	część działki w strefie
212	301/1	Gm	Białkowo	
213	301/2	Gm	Białkowo	
214	301/3	Gm	Białkowo	
215	302	Gm	Białkowo	
216	303	Gm	Białkowo	
217	304	Gm	Białkowo	
218	305	Gm	Białkowo	
219	306	Gm	Białkowo	
220	307	Gm	Białkowo	
221	308	Gm	Białkowo	
222	309	Gm	Białkowo	
223	310	Gm	Białkowo	
224	311	Gm	Białkowo	
225	312	Gm	Białkowo	
226	313	Gm	Białkowo	
227	314	Gm	Białkowo	
228	315	Gm	Białkowo	
229	316	Gm	Białkowo	
230	336	Gm	Białkowo	
231	337	Gm	Białkowo	
232	338	Gm	Białkowo	
233	490	Gm	Białkowo	
234	319	Gm	Białkowo	
235	320	Gm	Białkowo	
236	321	Gm	Białkowo	
237	322	Gm	Białkowo	
238	323	Gm	Białkowo	
239	324/1	Gm	Białkowo	
240	324/3	Gm	Białkowo	
241	324/4	Gm	Białkowo	
242	325	Gm	Białkowo	
243	326	Gm	Białkowo	
244	327	Gm	Białkowo	
245	328	Gm	Białkowo	
246	329	Gm	Białkowo	
247	330	Gm	Białkowo	
248	491/1	Gm	Białkowo	
249	491/2	Gm	Białkowo	
250	491/4	Gm	Białkowo	
251	491/5	Gm	Białkowo	
252	491/6	Gm	Białkowo	
253	491/7	Gm	Białkowo	
254	333/5	Gm	Białkowo	
255	333/6	Gm	Białkowo	
256	489/3	Gm	Białkowo	

257	489/5	Gm	Białkowo	
258	331/2	Gm	Białkowo	
259	332/2	Gm	Białkowo	
260	489/12	Gm	Białkowo	część działki w strefie
261	489/1	Gm	Białkowo	
262	489/7	Gm	Białkowo	
263	489/9	Gm	Białkowo	
264	489/11	Gm	Białkowo	
265	15/12	Gm	Białkowo	
266	15/13	Gm	Białkowo	
267	15/21	Gm	Białkowo	z podziału działki 15/17
268	15/22	Gm	Białkowo	z podziału działki 15/17
269	15/23	Gm	Białkowo	z podziału działki 15/18
270	15/24	Gm	Białkowo	z podziału działki 15/18
271	15/14	Gm	Białkowo	
272	15/15	Gm	Białkowo	
273	15/20	Gm	Białkowo	część działki w strefie
274	15/19	Gm	Białkowo	część działki w strefie
275	16/2	Gm	Białkowo	część działki w strefie
276	17/3	Gm	Białkowo	
277	17/23	Gm	Białkowo	
278	17/22	Gm	Białkowo	
279	17/21	Gm	Białkowo	
280	17/19	Gm	Białkowo	
281	17/18	Gm	Białkowo	
282	17/17	Gm	Białkowo	
283	17/12	Gm	Białkowo	
284	17/11	Gm	Białkowo	
285	17/6	Gm	Białkowo	
286	17/4	Gm	Białkowo	część działki w strefie
287	18/12	Gm	Białkowo	
288	18/4	Gm	Białkowo	
289	19/5	Gm	Białkowo	część działki w strefie
290	18/6	Gm	Białkowo	
291	20/12	Gm	Białkowo	
292	22/8	Gm	Białkowo	
293	485/3	Gm	Białkowo	
294	485/4	Gm	Białkowo	
295	485/1	Gm	Białkowo	
296	20/1	Gm	Białkowo	część działki w strefie
297	20/3	Gm	Białkowo	część działki w strefie
298	22/4	Gm	Białkowo	część działki w strefie
299	25	Gm	Białkowo	
300	26/1	Gm	Białkowo	
301	26/2	Gm	Białkowo	
302	26/3	Gm	Białkowo	
303	30/4	Gm	Białkowo	
304	32/1	Gm	Białkowo	
305	32/2	Gm	Białkowo	
306	31	Gm	Białkowo	
307	293	Gm	Białkowo	część działki w strefie
308	33/6	Gm	Białkowo	
309	488/2	Gm	Białkowo	
310	488/3	Gm	Białkowo	część działki w strefie

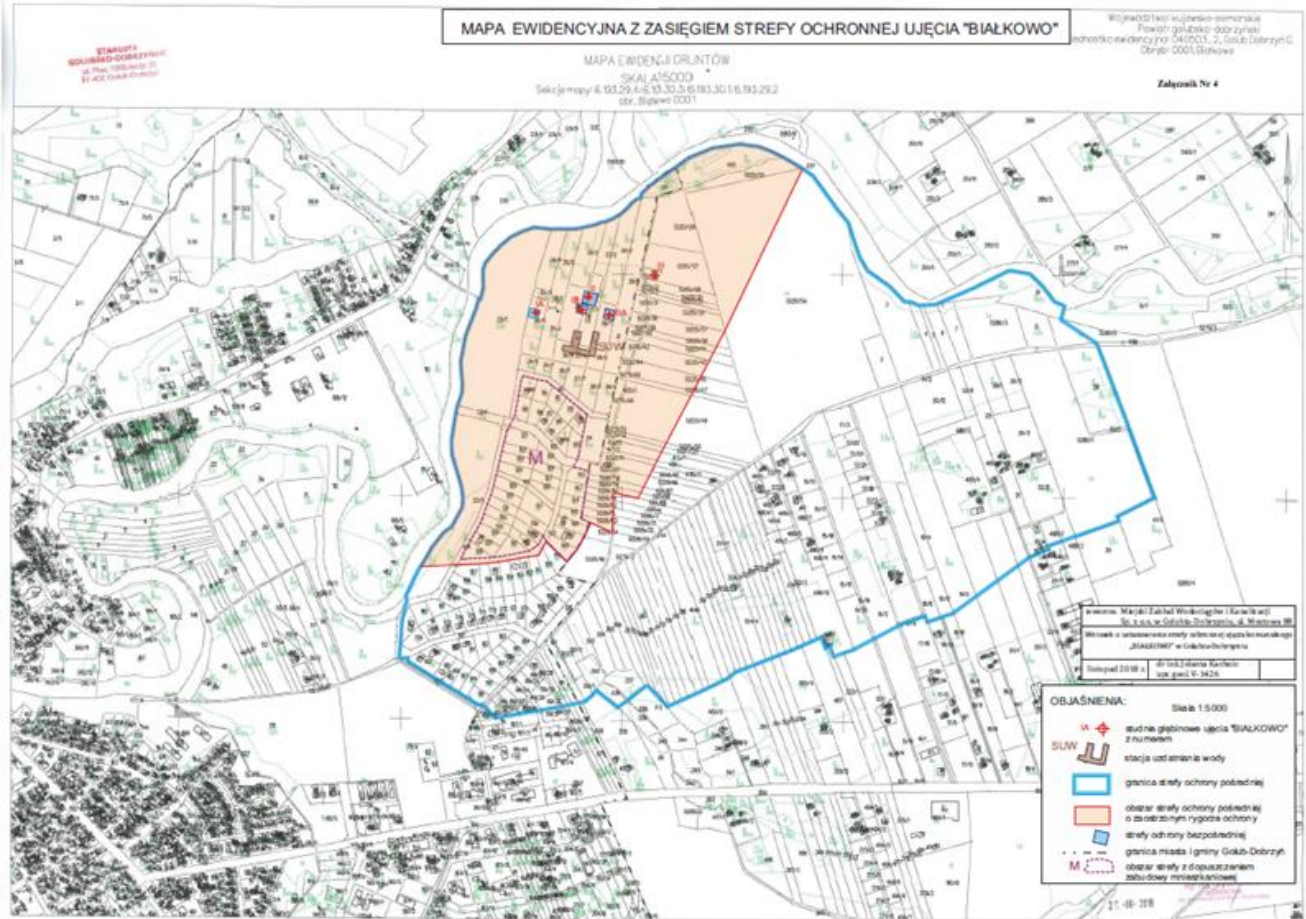
311	5280/1	Gm	Białkowo	
312	5280/2	Gm	Białkowo	część działki w strefie
313	28	Gm	Białkowo	
314	30/2	Gm	Białkowo	
315	41/2	Gm	Białkowo	część działki w strefie

* działki położone w wyznaczonym obszarze ochrony pośredniej o zaostrzonych rygorach ochrony

^ działki na których położone są tereny ochrony bezpośredniej

Wykaz działek podano na podstawie mapy ewidencji gruntów w skali 1:5 000, według stanu ewidencyjnego na dzień 20 czerwca 2018r.

załącznik nr 4
do rozporządzenia Nr 2/2020
Wojewody Kujawsko-Pomorskiego
z dnia 21 lutego 2020 r.



załącznik nr 5
do rozporządzenia Nr 2/2020
Wojewody Kujawsko-Pomorskiego
z dnia 21 lutego 2020 r.
w sprawie ustanowienia strefy ochronnej ujęcia wody
„Białkowo” w Golubiu-Dobrzyniu.

ZESTAWIENIE WSPÓLRZĘDNYCH PUNKTÓW ZAŁAMANIA GRANIC TERENU OCHRONY POŚREDNIEJ ORAZ

Współrzędne punktów załamania granic terenu ochrony pośredniej

Numer punktu załamania granicy	X (2000)	Y (2000)
1*	5887342	6571545
2	5887382	6571568
3	5887419	6571596
4	5887432	6571614
5	5887476	6571638
6	5887520	6571636
7	5887593	6571614
8	5887686	6571623
9	5887732	6571636
10	5887801	6571633
11	5887860	6571645
12	5887943	6571675
13	5887942	6571678
14	5887968	6571685
15	5888009	6571685
16	5888024	6571690
17	5888062	6571723
18	5888083	6571748
19	5888105	6571801
20	5888102	6571839
21	5888102	6571874
22	5888103	6571895
23	5888112	6571937
24	5888136	6571997
25	5888152	6572015
26	5888164	6572025
27	5888175	6572043
28	5888184	6572043
29	5888201	6572064
30	5888242	6572126
31	5888263	6572157
32	5888284	6572207
33	5888294	6572272
34	5888289	6572311
35	5888280	6572338
36	5888240	6572412
37	5888223	6572437
75	5887078	6572060
76	5887077	6572054

Numer punktu załamania granicy	X (2000)	Y (2000)
38	5888119	6572515
39	5888040	6572540
40	5888011	6572558
41	5887975	6572610
42	5887942	6572643
43	5887941	6572650
44	5887941	6572657
45	5887933	6572675
46	5887936	6572714
47	5888012	6572879
48	5888016	6572904
49	5888011	6572924
50	5887943	6572982
51	5887934	6573004
52	5887903	6572995
53	5887851	6573076
54	5887663	6573149
55	5887658	6573150
56	5887505	6573206
57	5887463	6573123
58	5887454	6573126
59	5887395	6572965
60	5887389	6572968
61	5887372	6572925
62	5887245	6572752
63	5887225	6572694
64	5887238	6572689
65	5887218	6572626
66	5887162	6572526
67	5887148	6572484
68	5887170	6572475
69	5887165	6572464
70	5887191	6572456
71	5887149	6572357
72	5887110	6572260
73	5887095	6572239
74	5887033	6572106
85	5887031	6571689
86	5887035	6571684

77	5887027	6571992
78	5887068	6571943
79	5887058	6571935
80	5887037	6571911
81	5887030	6571862
82	5887022	6571818
83	5887020	6571808
84	5887003	6571716

87	5887033	6571676
88	5887129	6571516
89	5887136	6571516
90	5887136	6571497
91	5887224	6571504
92	5887266	6571514
93	5887277	6571511
1*	5887342	6571545

1* - Punkt początkowy i końcowy, wspólny dla granic terenu ochrony pośredniej oraz obszaru ochrony pośredniej o podwyższonych rygorach ochrony.

Współrzędne punktów załamania granic obszaru ochrony pośredniej o zaostrożonych rygorach ochrony.

Numer punktu załamania granicy	X (2000)	Y (2000)
1*	5887342	6571545
2	5887382	6571568
3	5887419	6571596
4	5887432	6571614
5	5887476	6571638
6	5887520	6571636
7	5887593	6571614
8	5887686	6571623
9	5887732	6571636
10	5887801	6571633
11	5887860	6571645
12	5887943	6571675
13	5887942	6571678
14	5887968	6571685
15	5888009	6571685
16	5888024	6571690
17	5888062	6571723
18	5888083	6571748
19	5888105	6571801
20	5888102	6571839
21	5888102	6571874
22	5888103	6571895
23	5888112	6571937
24	5888136	6571997
25	5888152	6572015
26	5888164	5888164

Numer punktu załamania granicy	X (2000)	Y (2000)
27	5888175	6572043
28	5888184	6572043
29	5888201	6572064
30	5888242	6572126
31	5888263	6572157
32	5888284	6572207
33	5888294	6572272
34	5888289	6572311
35	5888280	6572338
36	5888240	6572412
37	5887872	6572236
38	5887499	6572034
39	5887511	6571981
40	5887477	6571978
41	5887441	6571979
42	5887423	6571981
43	5887443	6571929
44	5887411	6571916
45	5887383	6571899
46	5887355	6571876
47	5887401	6571829
48	5887370	6571813
49	5887354	6571722
50	5887349	6571676
1*	5887342	6571545

1* - Punkt początkowy i końcowy, wspólny dla granic terenu ochrony pośredniej oraz obszaru ochrony pośredniej o podwyższonych rygorach ochrony.