



DZIENNIK URZĘDOWY

WOJEWÓDZTWA KUJAWSKO-POMORSKIEGO

Bydgoszcz, dnia 31 grudnia 2020 r.

Poz. 6896

UCHWAŁA NR XXV/195/2020 RADY GMINY ZŁAWIEŚ WIELKA

z dnia 28 grudnia 2020 r.

w sprawie wyznaczenia obszaru i granic aglomeracji Zławieś Wielka

Na podstawie art. 18 ust. 2 pkt 15 ustawy z dnia 8 marca 1990 r. o samorządzie gminnym (tj. Dz. U. z 2020 r. poz. 713, 1378) oraz art. 87 ust. 1 i 4 ustawy z dnia 20 lipca 2017 r. Prawo wodne (tj. Dz. U. z 2020 r. poz. 310, 284, 695, 875, 782, 1378) uchwala się, co następuje:

§ 1. Wyznacza się aglomerację Zławieś Wielka o równoważnej liczbie mieszkańców (RLM) 8 757.

§ 2. 1. Aglomeracja Zławieś Wielka obejmuje swym zasięgiem tereny objęte systemem kanalizacji zbiorczej zakończone końcowym punktem zrzutu ścieków do aglomeracji Toruń w miejscowości Przysiek, działka 277/70, obręb: 0013 Stary Toruń.

2. W załączniku nr 1 do uchwały przedstawiono elementy wymagane Rozporządzeniem Ministra Gospodarki Morskiej i Żeglugi Śródlądowej z dnia 27 lipca 2018 r. w sprawie sposobu wyznaczania obszarów i granic aglomeracji (Dz.U. 2018 poz. 1586).

3. Obszar aglomeracji Zławieś Wielka wyznacza się na terenie miejscowości Zławieś Wielka, Czarnowo, Czarne Błoto, Gierkowo, Górsk, Łążyn, Pędzewo, Rzęczkowo, Skłudzewo, Toporzysko, Zławieś Mała, Gutowo (odcinek tranzytowy), Zarośle Cienkie (odcinek tranzytowy) z w granicach, które zostały oznaczone na mapie w skali 1:10 000, stanowiącej załącznik nr 2 do niniejszej uchwały.

§ 3. Niniejsza uchwała była poprzedzona Uchwałą nr XXV/457/16 Sejmiku Województwa Kujawsko-Pomorskiego z dnia 28 października 2016 r. w sprawie wyznaczenia aglomeracji Zławieś Wielka (Dz. Urz. Woj. Kuj. – Pom. z 2016r. poz. 3790), która traci moc z dniem 31 grudnia 2020 r., zgodnie z art. 565 ust. 2 ustawy z dnia 20 lipca 2017 r. Prawo Wodne.

§ 4. Wykonanie uchwały powierza się Wójtowi Gminy.

§ 5. Uchwała wchodzi w życie po upływie 14 dni od dnia jej ogłoszenia w Dzienniku Urzędowym Województwa Kujawsko-Pomorskiego.

Przewodniczący Rady Gminy

Piotr Pawlikowski

Załącznik Nr 1 do uchwały Nr XXV/195/2020

Rady Gminy Zławieś Wielka

z dnia 28 grudnia 2020 r.

I. Długość i rodzaj sieci kanalizacyjnej lub planowanej do budowy sieci kanalizacyjnej, liczba stałych mieszkańców aglomeracji, liczba osób czasowo przebywających w aglomeracji oraz przemysł obsługiwany przez sieć kanalizacyjną lub planowaną do budowy sieć kanalizacyjną oraz oczyszczalnię ścieków, a także o wskaźnikach koncentracji

Na podstawie przedstawionej nowej propozycji aglomeracji Zławieś Wielka, ustalono m.in., że na terenie aglomeracji długość istniejących sieci kanalizacyjnych wynosi 104,3 km, w tym 38,1 km sieci grawitacyjnej oraz 66,2 km sieci tłocznej. Sieci te obsługują 5944 mieszkańców, w tym 5944 stałych mieszkańców aglomeracji oraz 0 osób przebywających czasowo w aglomeracji.

Na obszarze aglomeracji zamieszkuje łącznie 330 stałych mieszkańców, którzy korzystają obecnie ze zbiorników bezodpływowych (314 osób) i przydomowych oczyszczalni ścieków (16 osób).

W trakcie budowy jest obecnie 1,74 km sieci, do której uzyska dostęp 197 stałych mieszkańców aglomeracji. Inwestycja zostanie zakończona do końca 2020 r., a mieszkańcy podłączą się do końca 2023 r.

Ponadto na terenie aglomeracji zamieszkuje 38 stałych mieszkańców aglomeracji korzystających ze zbiorników bezodpływowych lub przydomowych oczyszczalni ścieków, którzy posiadają techniczną możliwość podłączenia istniejącej sieci kanalizacyjnej. Zostaną oni podłączeni do końca 2025 roku.

RLM przemysłu wynosi 2483. Wyliczenie RLM przemysłu przedstawiono w punkcie III c.

Na terenie aglomeracji Zławieś Wielka planuje się budowę nowej sieci kanalizacyjnej, tym samym wskaźnik koncentracji wyliczono:

a) Dla obszarów, gdzie wymagany wskaźnik koncentracji wynosi 120 RLM/km sieci:

Miejscowości: Łązyn

Liczba mieszkańców, którzy będą obsługiwani przez planowaną do budowy kanalizację to 95 stałych mieszkańców aglomeracji.

Długość planowanej do budowy sieci: 0,79 km

Wskaźnik koncentracji 120, 25 RLM/km.

Projekt zostanie zrealizowany do końca 2025 roku, a mieszkańcy podłączą się do sieci do końca 2027 roku.

b) Dla obszarów, gdzie wymagany wskaźnik koncentracji wynosi 90 RLM/km sieci:

Brak takich odcinków

Planowane inwestycje w zakresie sieci kanalizacyjnej zostały zapisane w Wieloletniej Prognozie Finansowej – załącznik nr 2 – wykaz przedsięwzięć – pod pozycją „Budowa sieci kanalizacyjnej na terenie gminy Zławieś Wielka” Uchwała Nr XX/160/2020 Rady Gminy Zławieś Wielka z dnia 12 sierpnia 2020 roku

II. Istniejące i planowane do budowy oczyszczalnię ścieków, a w przypadku aglomeracji zakończonych końcowym punktem zrzutu ścieków komunalnych – informacje, do której aglomeracji ścieki te będą odprowadzane wraz z określeniem obciążenia oczyszczalni ścieków

Aglomeracja zakończona jest punktem zrzutu, współrzędne N: 53°01'45.1", E: 18°29'41.4"

Ścieki trafiają do aglomeracji Toruń oraz oczyszczalni Toruń Centralna Oczyszczalnia Ścieków, zlokalizowanej przy ul. Szosa Bydgoska 49, 87-100 Toruń. Projektowa przepustowość istniejącej oczyszczalni ścieków - 447 000 RLM. Obecne obciążenie oczyszczalni – 370103 RLM, 41506,85 m³ ścieków na dobę.

Ścieki są odprowadzane do oczyszczalni w Toruniu na podstawie umowy z Toruńskimi Wodociągami Sp. z o.o. nr 20120/2018/980010616 z dnia 30.07.2018 r.

III. Informacje o systemie gospodarki ściekowej:Skład jakościowy ścieków surowych:

1. BZT5 [mgO₂/l] - 535
2. ChZT[mgO₂/l] – 1165
3. Zawiesina ogólna [mg/l] – 680
4. Azot ogólny [mg/l] - 100
5. Fosfor ogólny [mg/l] - 19

Skład jakościowy ścieków oczyszczonych:

1. BZT5 [mgO₂/l] - 4
2. ChZT[mgO₂/l] – 43
3. Zawiesina ogólna [mg/l] – 8
4. Azot ogólny [mg/l] - 9
5. Fosfor ogólny [mg/l] - 1

Ścieki oczyszczone spełniają wymogi zgodnie z decyzją znak: ŚG-IV.7322.60.2014 z dnia 14 stycznia 2015 r. wydaną przez Urząd Marszałkowski Województwa Kujawsko-Pomorskiego.

Obecnie do oczyszczalni ścieków dopływa oraz jest dowożonych łącznie ok. 41506,85 m³ ścieków na dobę. Z terenu aglomeracji Zławieś Wielka dopływa 580,31 m³ ścieków na dobę.

a. średnia dobową ilość ścieków komunalnych powstających na terenie aglomeracji oraz skład jakościowy tych ścieków

System gospodarki ściekowej	
Ilość ścieków dopływająca do oczyszczalni siecią kanalizacyjną z terenu aglomeracji [dam³/rok]	211,60
Ilość ścieków dowożonych do oczyszczalni ze zbiorników bezodpływowych z terenu aglomeracji [dam³/rok]	9,03
Ilość ścieków wytworzonych przez mieszkańców aglomeracji korzystających z przydomowych oczyszczalni ścieków [dam³/rok]	0,40
Łączna ilość ścieków powstających na terenie aglomeracji nieobjętych systemem kanalizacji zbiorczej, gdzie zastosowano systemy indywidualne albo planuje się zastosowanie systemów indywidualnych lub innych rozwiązań zapewniających taki sam poziom ochrony środowiska jak w przypadku systemów kanalizacji zbiorczej [dam³/rok]	9,43
Łączna ilość ścieków komunalnych powstających na terenie aglomeracji [dam³/rok]	179,20
Średnia dobową ilość ścieków komunalnych powstających na terenie aglomeracji [m³/d]	490,95

Nie są przeprowadzane odrębne badania dla ścieków komunalnych, ścieki z terenu aglomeracji (ścieki komunalne i przemysłowe) mieszają się ze sobą.

Przeprowadza się badania ścieków zmieszanych:

- ścieki surowe na dopływie do czyszczalni,
- ścieki oczyszczone wprowadzane do odbiornika.

b. przepustowość istniejącej oczyszczalni ścieków w m³/d

Projektowa przepustowość oczyszczalni ścieków zgodnie z aktualnym pozwoleniem wynosi

$$Q_{\text{sr}}/d = 60\,000 \text{ m}^3/d, Q_{\text{max}}/d = 90\,000 \text{ m}^3/d.$$

c. ilość i skład jakościowy ścieków przemysłowych odprowadzanych przez zakłady do systemu kanalizacji zbiorczej

Obecnie ilość ścieków przemysłowych trafiających do oczyszczalni z terenu aglomeracji wynosi ok. 114,6 m³/d dopływających siecią kanalizacyjną.

Jakość ścieków zgodnie z posiadanymi danymi:

Dla ścieków dopływających:

- BTZ5 [mgO₂/l] - 1300
- ChZT_{Chr}[mgO₂/l] – 2590
- Zawiesina ogólna [mg/l] – 520

$$\text{Wyliczenie RLM przemysłu} = 1300 \text{ BTZ5 [mgO}_2\text{/l]} \times 114,6 \text{ m}^3/d / 60 = 2483$$

Najważniejsze podmioty gospodarcze na terenie aglomeracji – branża produkcja soków, sałatek, surówek, itp. - Marwit, Witmar

d. nazwy zakładów, których podłączenie do systemu kanalizacji zbiorczej jest planowane

Nie jest planowane podłączenie do systemu kanalizacji zbiorczej nowych podmiotów gospodarczych.

e. uzasadnienie określonej RLM aglomeracji

Wyszczególnienie	RLM
RLM stałych mieszkańców aglomeracji	6274
RLM osób czasowo przebywających w aglomeracji	0
RLM przemysłu	2483
RLM aglomeracji	8757
Liczba stałych mieszkańców korzystających z sieci kanalizacyjnej	5944
Liczba stałych mieszkańców korzystających ze zbiorników bezodpływowych	314
Liczba stałych mieszkańców korzystających z przydomowych oczyszczalni ścieków	16
Liczba osób czasowo przebywających w aglomeracji korzystających z sieci kanalizacyjnej	0
RLM przemysłu korzystającego z sieci kanalizacyjnej	2483
Liczba zainstalowanych zbiorników bezodpływowych [szt.]	69
Liczba przydomowych oczyszczalni ścieków [szt.]	5

f. ilość ścieków powstających na terenie aglomeracji nieobjętych systemem kanalizacji zbiorczej, gdzie zastosowano systemy indywidualne albo planuje się zastosowanie systemów indywidualnych lub innych rozwiązań zapewniających taki sam poziom ochrony środowiska jak w przypadku systemów kanalizacji zbiorczej

Obecnie mieszkańcy nie podłączeni do istniejącej, budowanej oraz planowanej do budowy sieci kanalizacyjnej korzystają z indywidualnych systemów zapewniających taki sam poziom ochrony środowiska jak w przypadku systemów kanalizacji zbiorczej (292 korzystających ze zbiorników bezodpływowych i przydomowych oczyszczalni ścieków na terenie nieskanalizowanym oraz 38 na terenie już skanalizowanym). Wszyscy mieszkańcy docelowo podłączą się do kanalizacji sanitarnej do końca 2027 r.

Ilość ścieków powstających na terenie aglomeracji nieobjętych systemem kanalizacji zbiorczej: 25,82 m³/d.

Gmina prowadzi ewidencję zbiorników bezodpływowych oraz przydomowych oczyszczalni ścieków, a także prowadzi kontrolę nad prawidłową częstotliwością wywozu ścieków ze zbiorników bezodpływowych i osadów z przydomowych oczyszczalni ścieków.

IV. Strefy ochronne ujęć wody, zawierające oznaczenie aktów prawa miejscowego lub decyzji ustanawiających te strefy oraz zakazy, nakazy i ograniczenia obowiązujące na tych terenach

Na terenie aglomeracji występują strefy ochrony bezpośredniej:

- a) Decyzja Starosty Toruńskiego z dnia 9 stycznia 2017 r., znak OS.6341.16.2016.KK udzielająca pozwolenia wodnoprawnego na szczególne korzystanie z wód oraz ustanawiające strefę ochrony ujęcia wody – teren ochrony bezpośredniej na działce nr 394/2 w m. Łążyn, dla:

a.Studni nr 1a o współrzędnych – N: 53°07'31", E: 18°24'10"

b.Studni nr 2 o współrzędnych – N: 53°07'30", E: 18°24'40"

Przewidziano następujące zalecenia, należy:

a.Teren ochrony bezpośredniej obejmuje grunty w promieniu 10 metrów od osi każdej ze studni.

b.Teren ochrony bezpośredniej ujęcia powinien być ogrodzony i oznakowany. W obszarze zabronione jest użytkowanie gruntów do celów niezwiązanych z eksploatacją ujęcia.

Należy:

a.Odprowadzać wody opadowe w sposób uniemożliwiający przedostawanie się ich do urządzeń służących do poboru wody;

b.Zagospodarować teren zielenią;

c.Odprowadzać poza granicę terenu ochrony bezpośredniej ścieki pochodzących z urządzeń sanitarnych, przeznaczonych do użytku dla osób zatrudnionych przy obsłudze urządzeń służących do poboru wody;

d.Ograniczyć do niezbędnych potrzeb przebywanie osób niezatrudnionych przy obsłudze urządzeń służących do poboru wody;

e.Na terenie ochrony bezpośredniej ujęcia nie wolno składować materiałów i w substancji groźących skażeniem wód podziemnych

V. Obszary ochronne zbiorników wód śródlądowych zawierające oznaczenie aktów prawa miejscowego ustanawiających te obszary oraz zakazy, nakazy i ograniczenia obowiązujące na tych obszarach

Na terenie aglomeracji brak takich obszarów.

VI. Formy ochrony przyrody, o których mowa w art. 6 ustawy z dnia 16 kwietnia 2004 r. o ochronie przyrody, zawierające nazwę formy ochrony przyrody oraz tytuł i miejsce ogłoszenia aktu prawnego tworzącego, ustanawiającego albo wyznaczającego formę ochrony przyrody oraz informacje o obszarach mających znaczenie dla Wspólnoty znajdujących się na liście, o której mowa w art. 27 ust. 1 tej ustawy

- a) Obszar Chronionego Krajobrazu - Strefy Krawędziowej Kotliny Toruńskiej

Utworzony na podstawie Rozporządzenia nr 21/1992 Wojewody Toruńskiego z dnia 10 grudnia 1992 r. w sprawie wyznaczenia obszarów chronionego krajobrazu w województwie toruńskim oraz reorganizacji zarządzenia parkami krajobrazowymi i obszarami chronionego krajobrazu (Dz. Urz. Woj. Tor. Nr 27, poz. 178). Aktualna podstawa prawna Uchwała nr XII/267/19 Sejmiku Województwa Kujawsko-Pomorskiego z dnia 16 grudnia 2019 r. w sprawie Obszaru Chronionego Krajobrazu Strefy Krawędziowej Kotliny Toruńskiej (Dz. Urz. z 2019 r. poz. 7361)

- b) Pomniki przyrody:

a.Dąb szypułkowy - *Quercus robur* - Komunikat Wojewódzkiego Konserwatora Przyrody o wydanych orzeczeniach uznających niektóre twory przyrody za pomniki przyrody (Dz. Urz. Woj. Rady Narodowej w Bydgoszczy z 25.05.1957 r., nr 4, poz. 18);

b.Dąb szypułkowy - *Quercus robur* - Zarządzenie Nr 13/85 Wojewody Toruńskiego z dnia 18 marca 1985 r. w sprawie uznania za pomniki przyrody (Dz. Urz. Woj. Tor. z 26.04.1985 r., nr 4, poz. 103)

c.Platan klonolistny - *Platanus xacerifolia* (*Platanus xhispanica*) - Rozporządzenie Nr 40/93 Wojewody Toruńskiego z dnia 27 grudnia 1993 r. w sprawie uznania za pomniki przyrody oraz wykreślenia z Wojewódzkiego Rejestru Tworów Przyrody nieistniejących pomników przyrody (Dz. Urz. Woj. Toruńskiego z 17.01.1994 r., nr 1, poz. 1)

VII. Dodatkowe informacje

Obszar aglomeracji obejmuje pełne działki ewidencyjne gruntów, zaś granice aglomeracji pokrywają się z zewnętrznymi granicami działek stanowiących najbardziej zewnętrzne części obszaru aglomeracji.

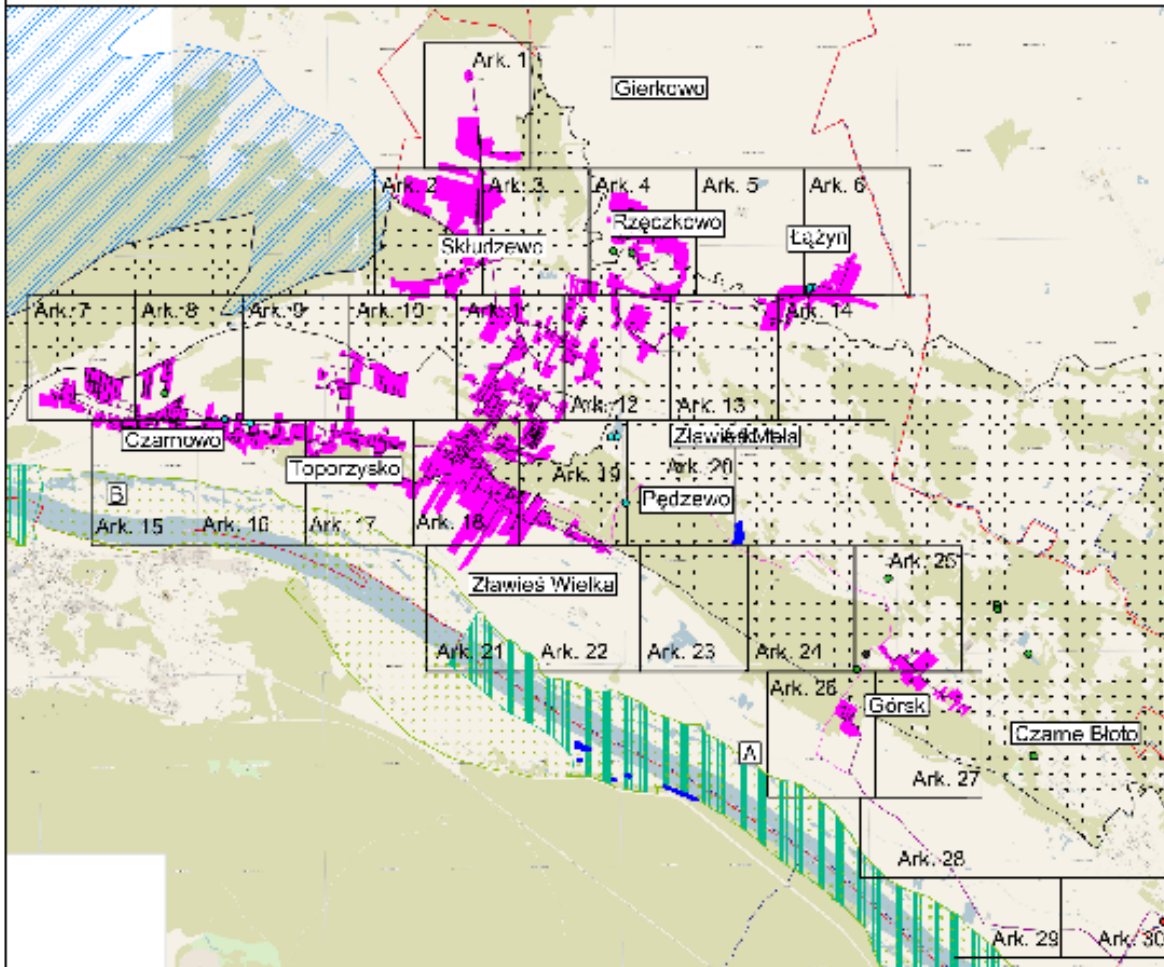
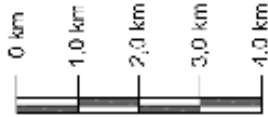
VIII. Podstawa wyznaczenia obszaru i granic aglomeracji

Podstawę wyznaczenia obszaru i granic aglomeracji stanowiło studium uwarunkowań i kierunków zagospodarowania przestrzennego Gminy Zławieś Wielka, uchwalonego uchwałą Nr IX/47/2011 Rady Gminy Zławieś Wielka z dnia 19 października 2011 r., zmienionego uchwałą Nr XX/116/2016 Rady Gminy Zławieś Wielka z dnia 11 maja 2016 r., zmienionego uchwałą Nr XLVII/326/2018 Rady Gminy Zławieś Wielka z dnia 17 października 2018 r., zmienionego uchwałą nr VI/60/2019 Rady Gminy Zławieś Wielka z dnia 15 maja 2019 r.

Załącznik nr 2
do Uchwały nr XXV/195/2020
Rady Gminy Zławieś Wielka
z dnia 28 grudnia 2020 r.

Obszar i granice aglomeracji Zławieś Wielka

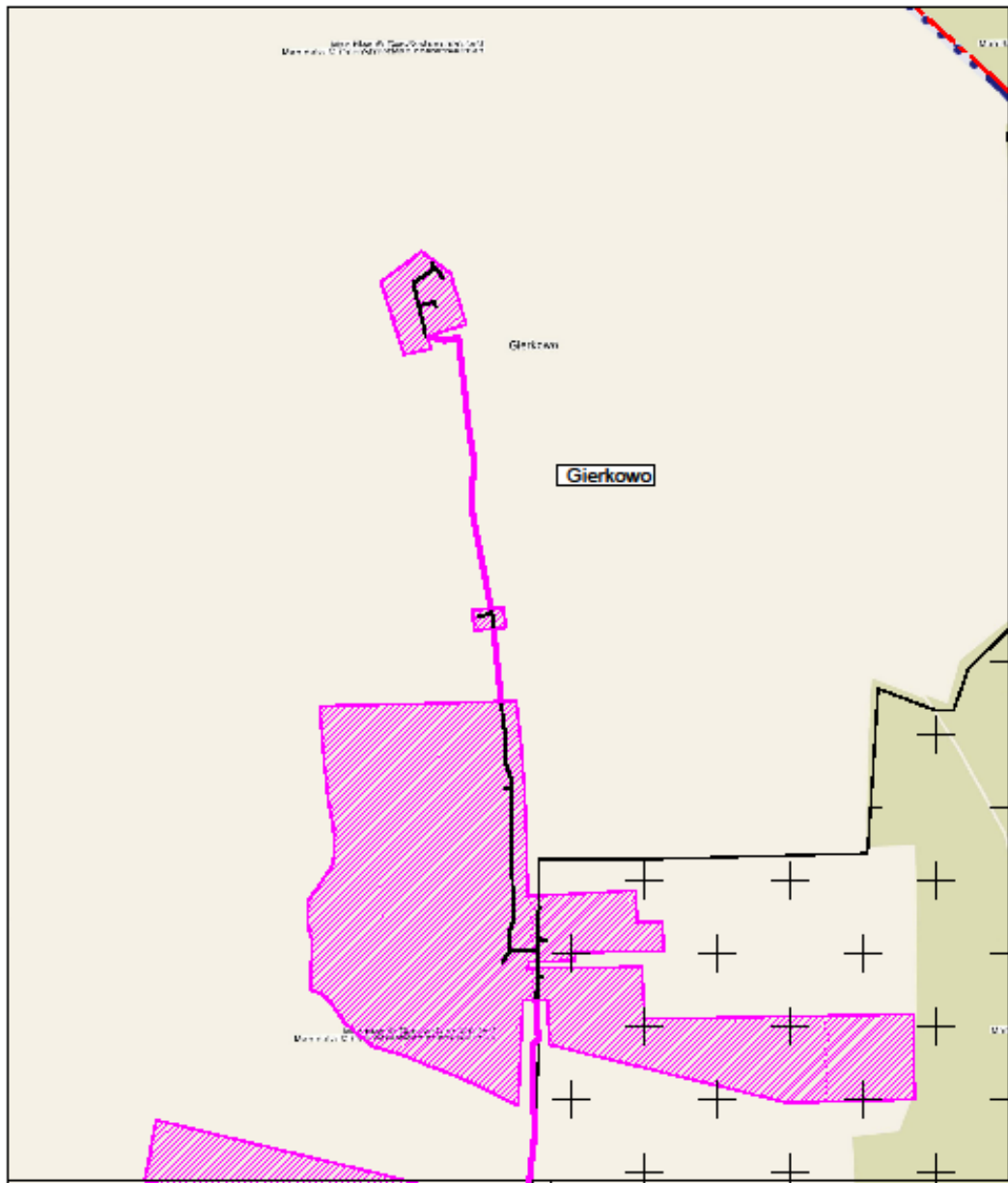
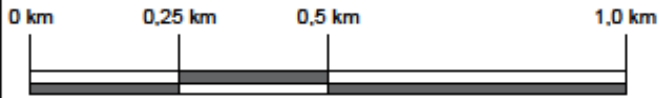
Skala 1:100 000



- | | | | |
|--|---|--|--|
| | Tłocznia | | Obszar chronionego krajobrazu
Strefy Krawędzowej Kotliny Toruńskiej |
| | Punkt Zrzutu | | Natura 2000 Obszary Placis
PLB040003 Dolina Dolnej Wisły |
| | Granice aglomeracji | | Nadwiśański Park Krajobrazowy |
| | Obszar aglomeracji | | Obszar Natura 2000 - Obszary siedliskowe:
A) Dybowska Dolina Wisły - PLH040011
B) Solecka Dolina Wisły - PLH040003 |
| | Istniejąca sieć kanalizacyjna | | Użytki ekologiczne |
| | Strefa ochrony ujęć wód
- Tereny ochrony bezpośredniej | | |
| | Granice gminy | | |
| | Pomnik przyrody | | |

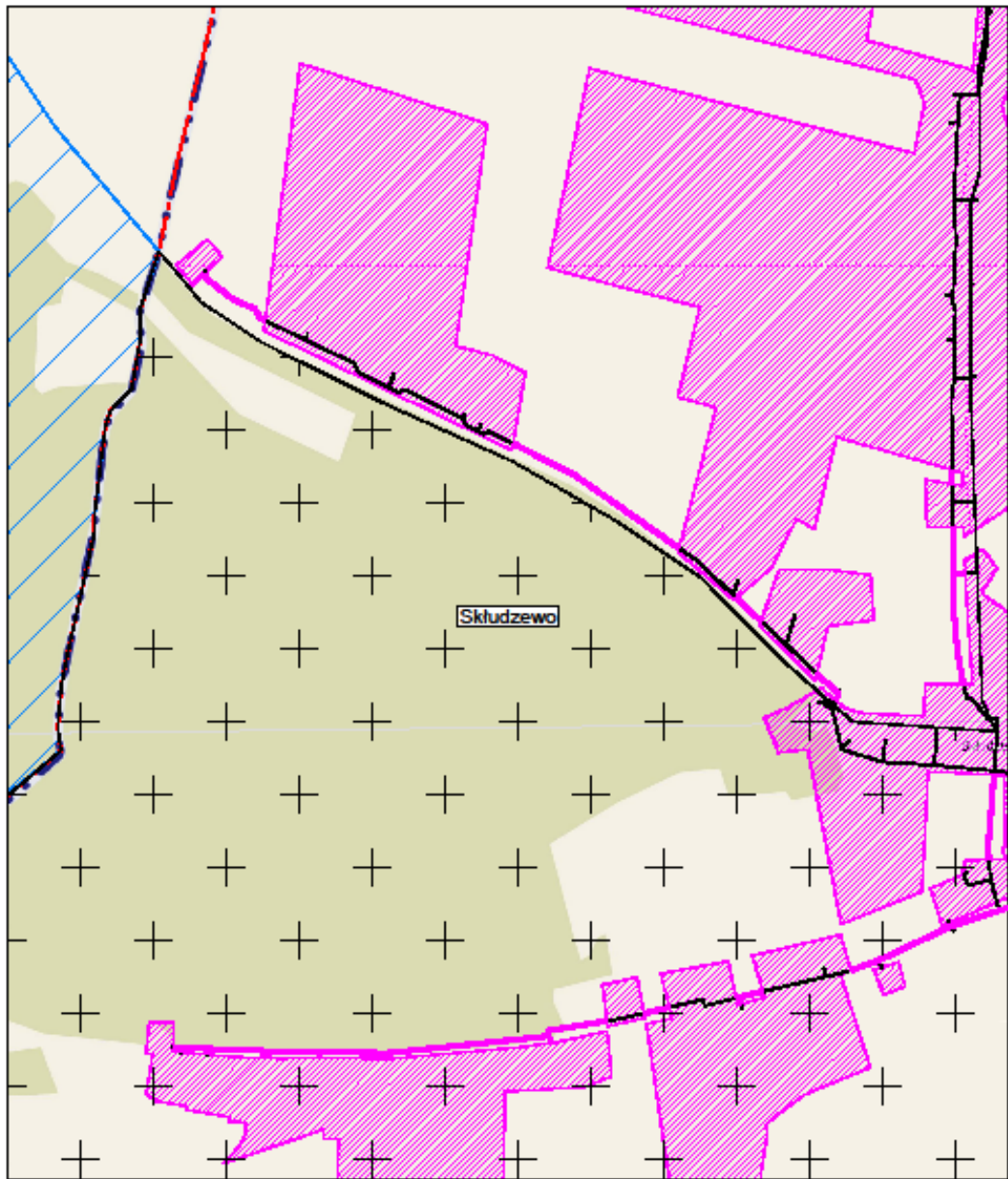
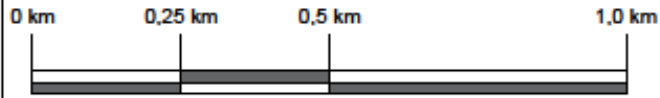
Obszar i granice aglomeracji Zławieś Wielka Arkusz 1

Skala 1:10 000



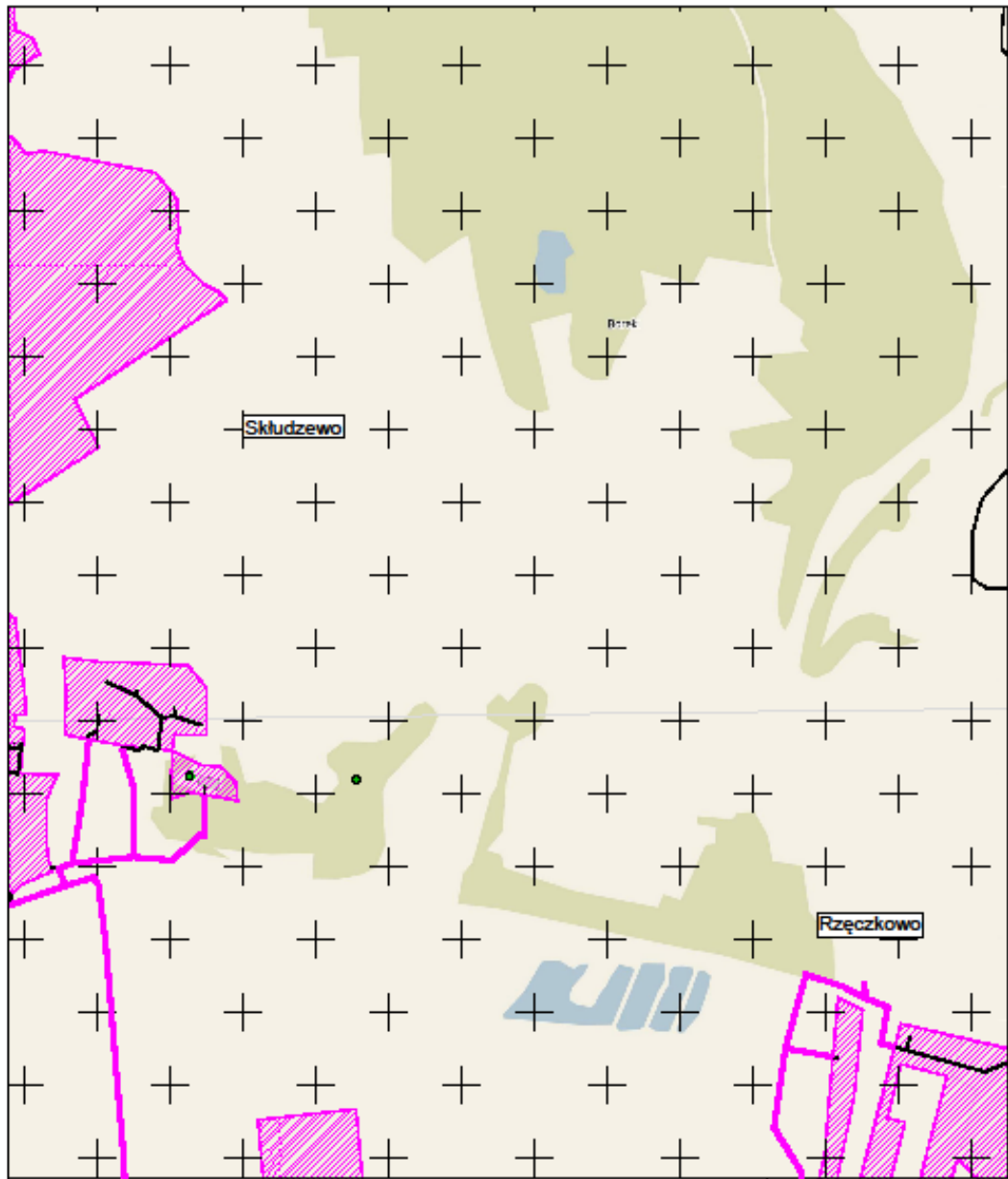
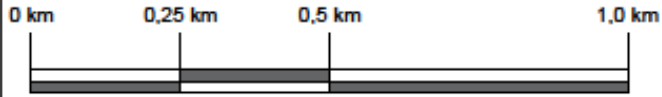
Obszar i granice aglomeracji Zławieś Wielka Arkusz 2

Skala 1:10 000



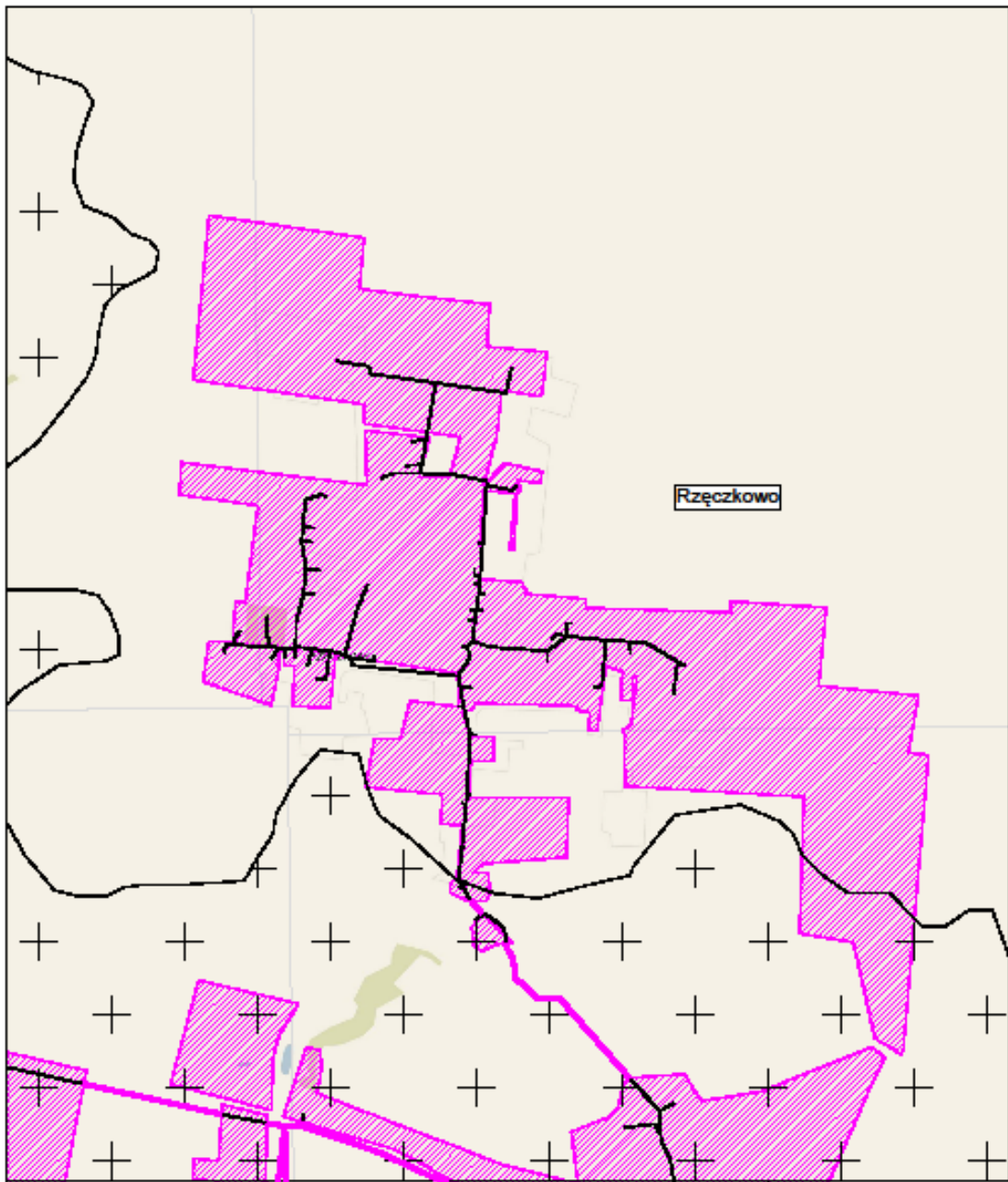
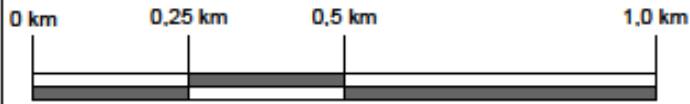
Obszar i granice aglomeracji Zławieś Wielka Arkusz 3

Skala 1:10 000



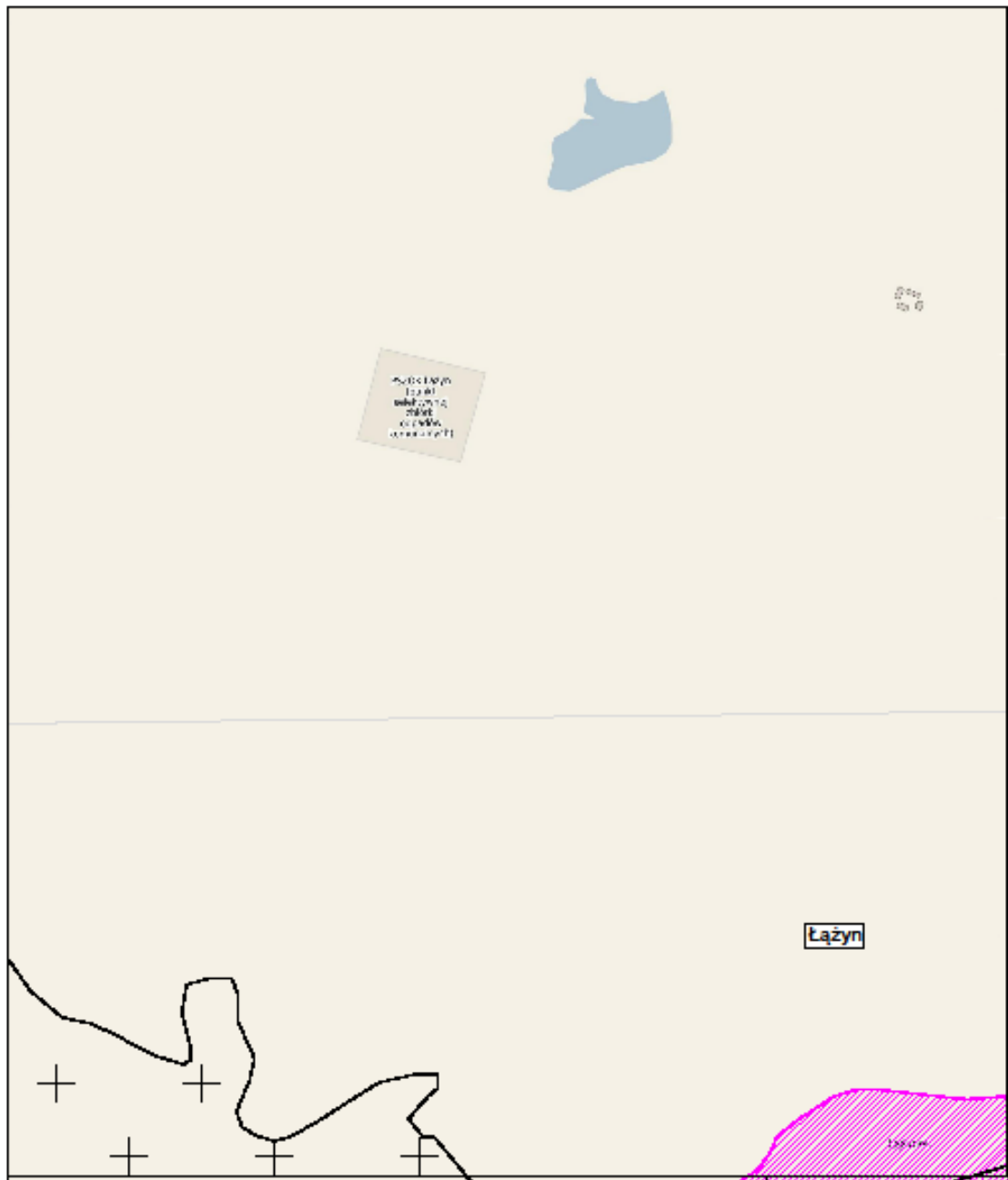
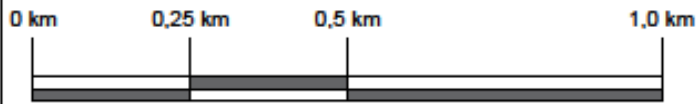
Obszar i granice aglomeracji Zławieś Wielka Arkusz 4

Skala 1:10 000



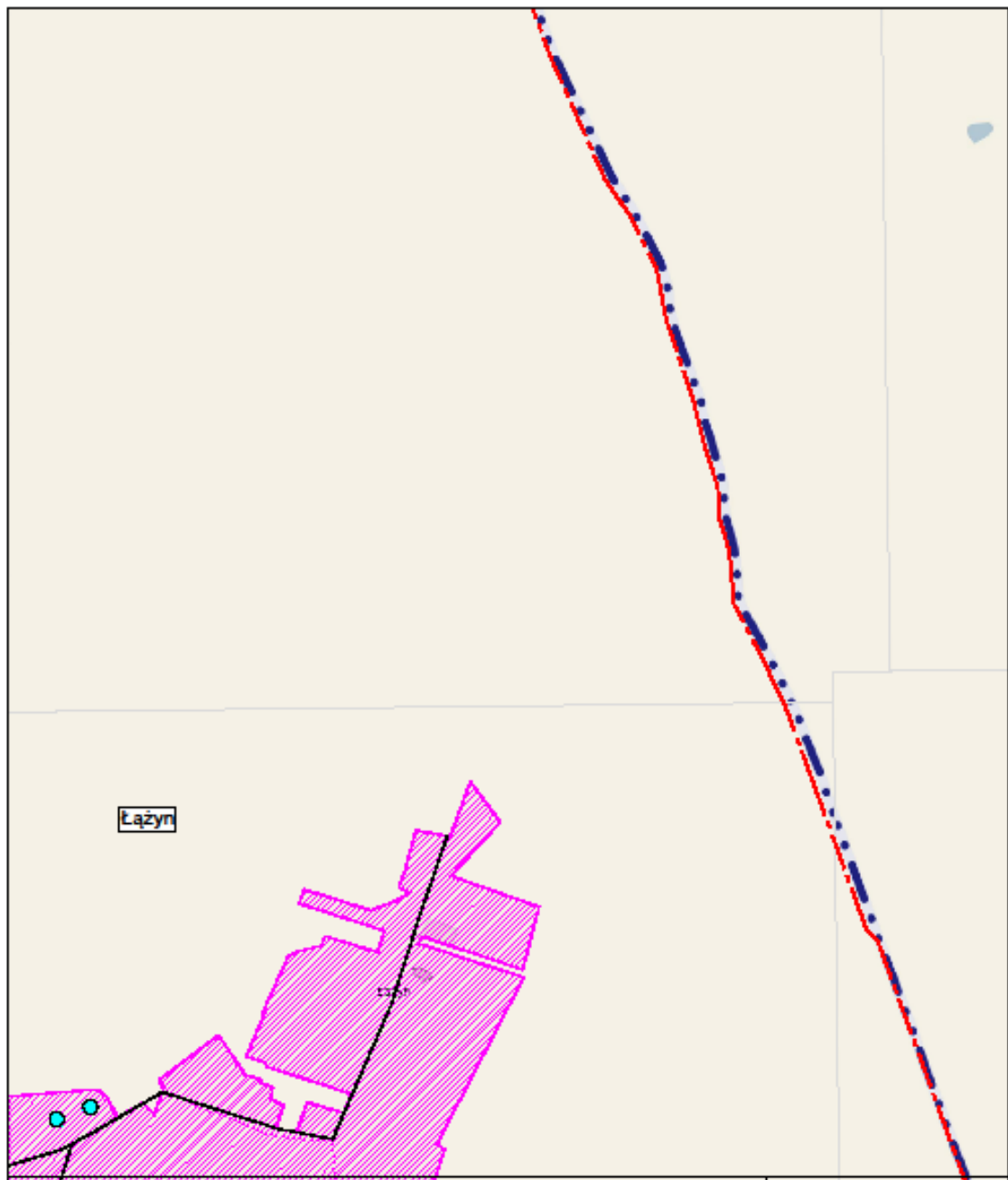
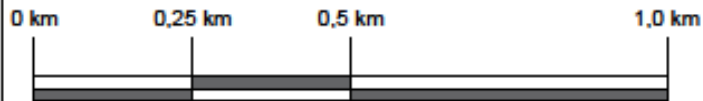
Obszar i granice aglomeracji Zławieś Wielka Arkusz 5

Skala 1:10 000



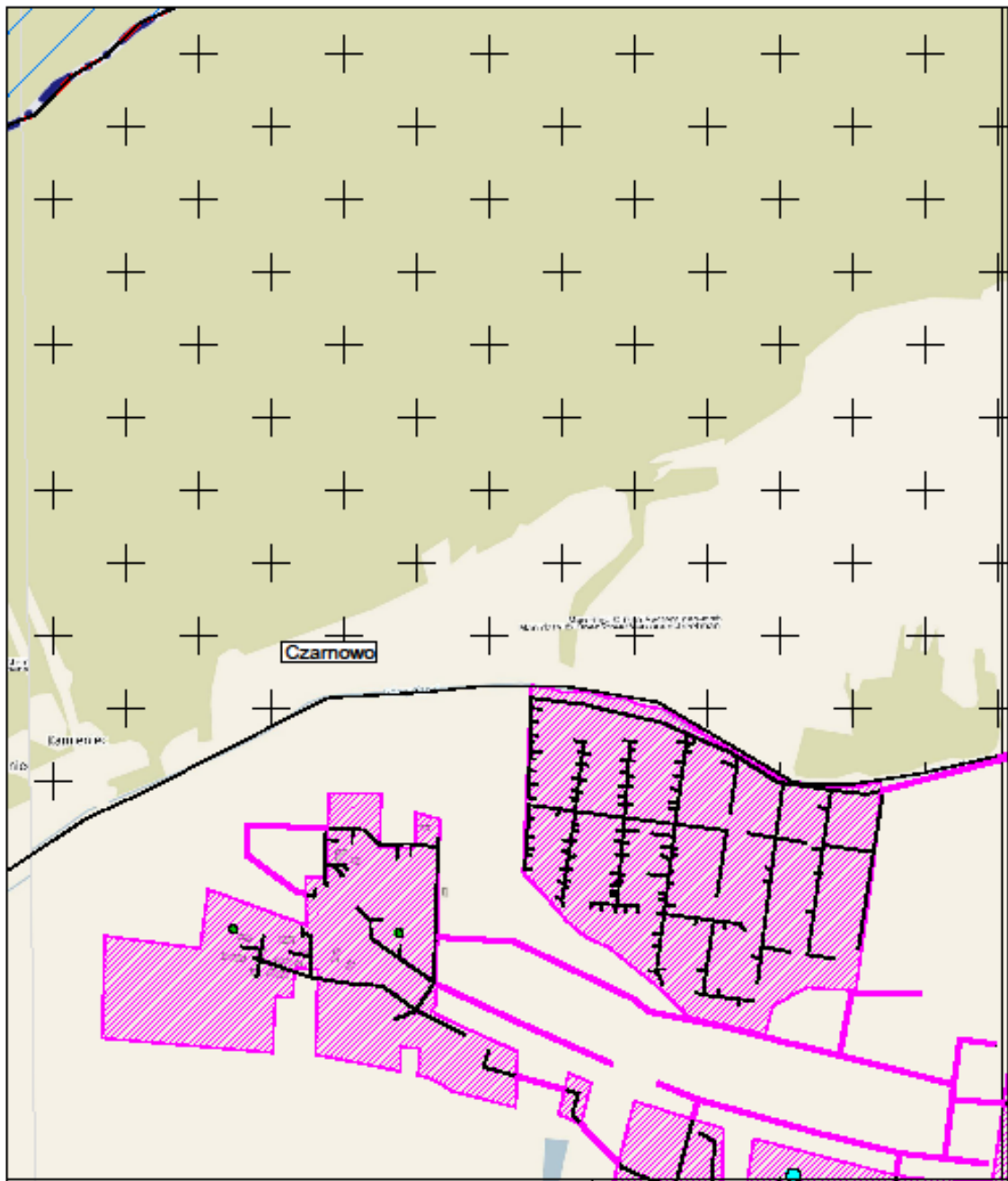
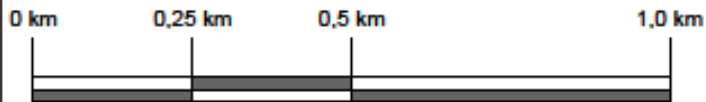
Obszar i granice aglomeracji Zławieś Wielka Arkusz 6

Skala 1:10 000



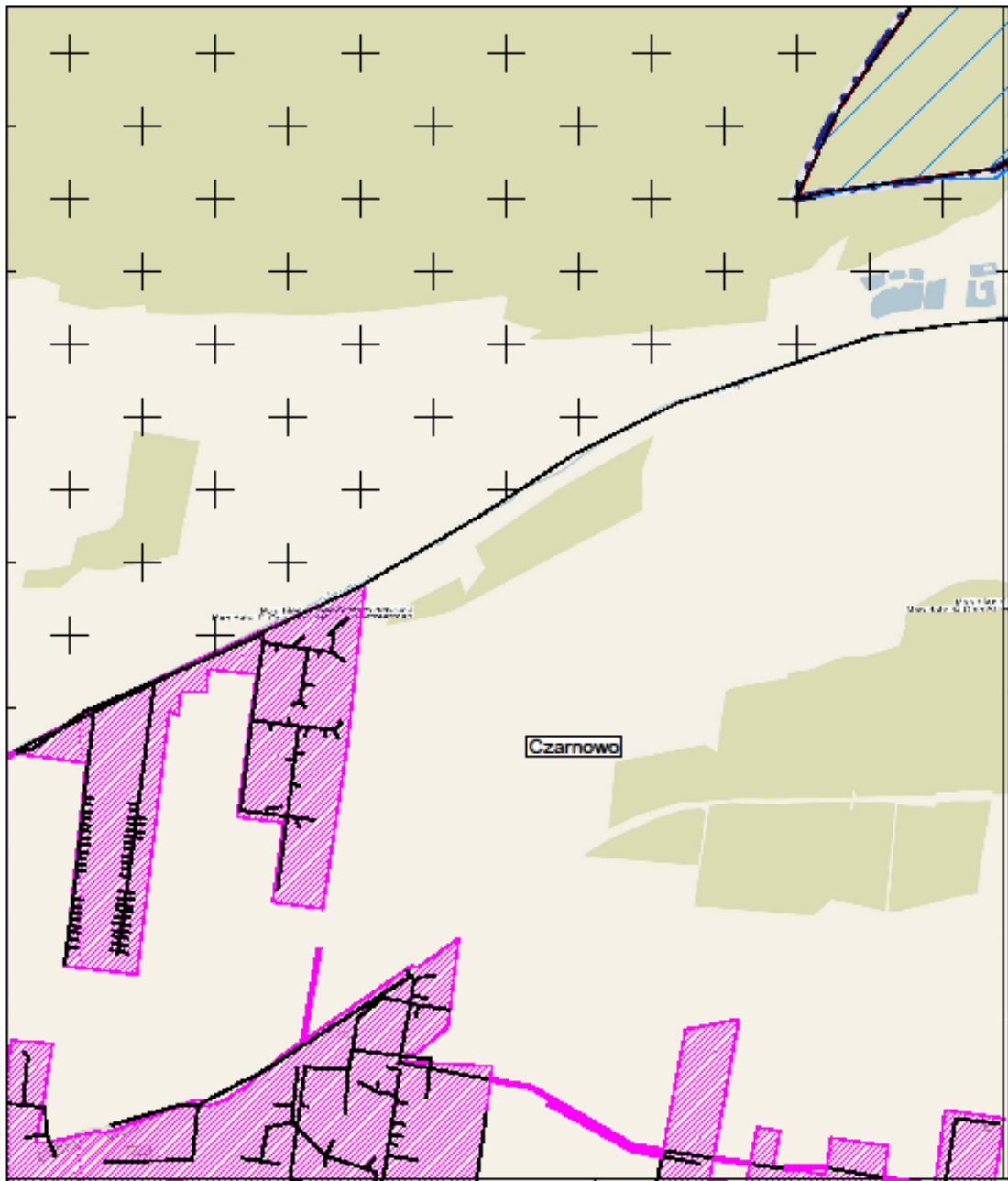
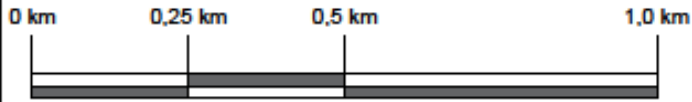
Obszar i granice aglomeracji Zławieś Wielka Arkusz 7

Skala 1:10 000



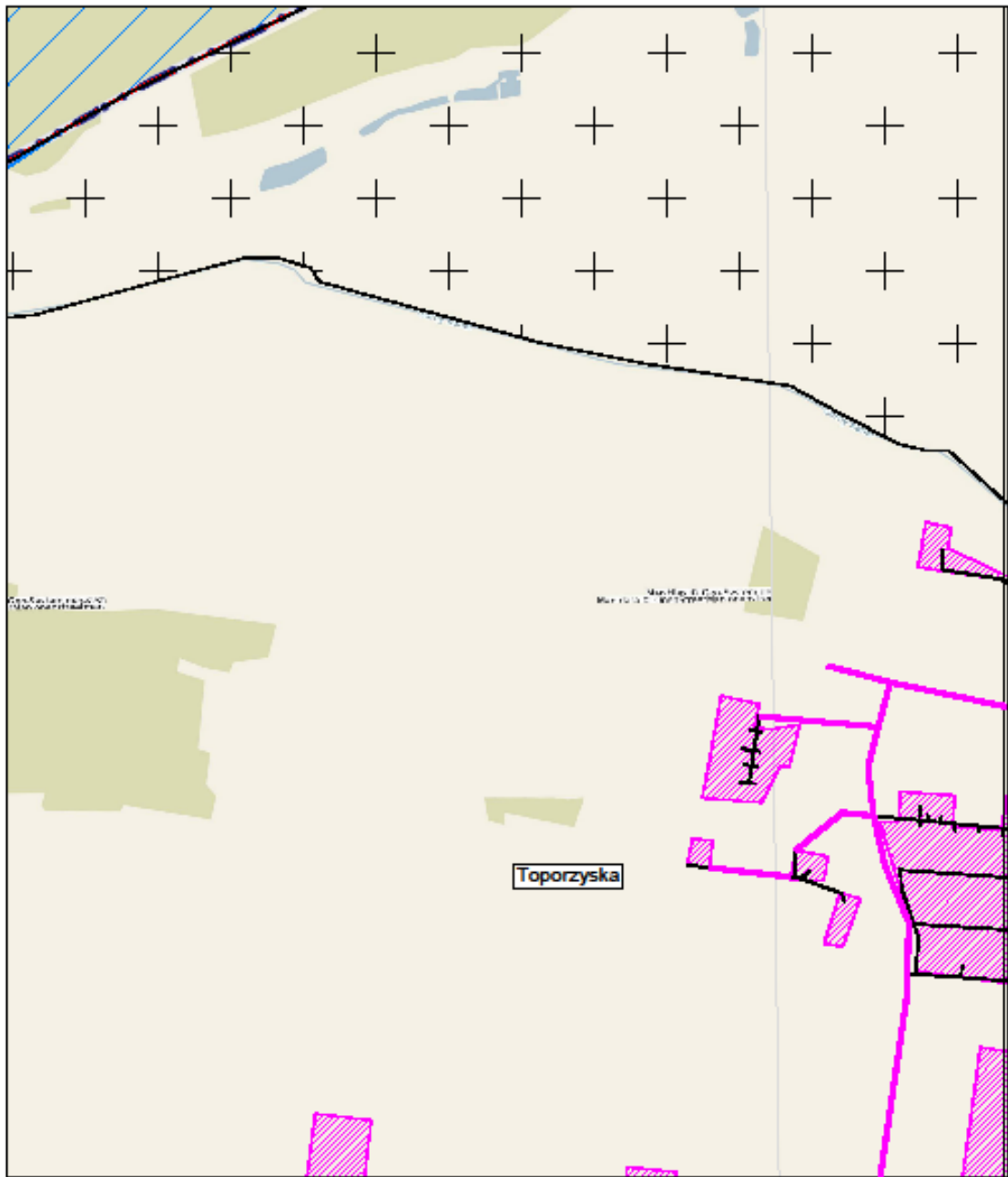
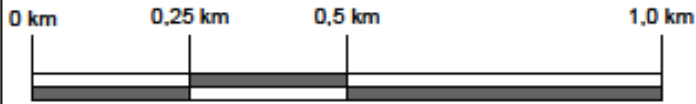
Obszar i granice aglomeracji Zławieś Wielka Arkusz 8

Skala 1:10 000



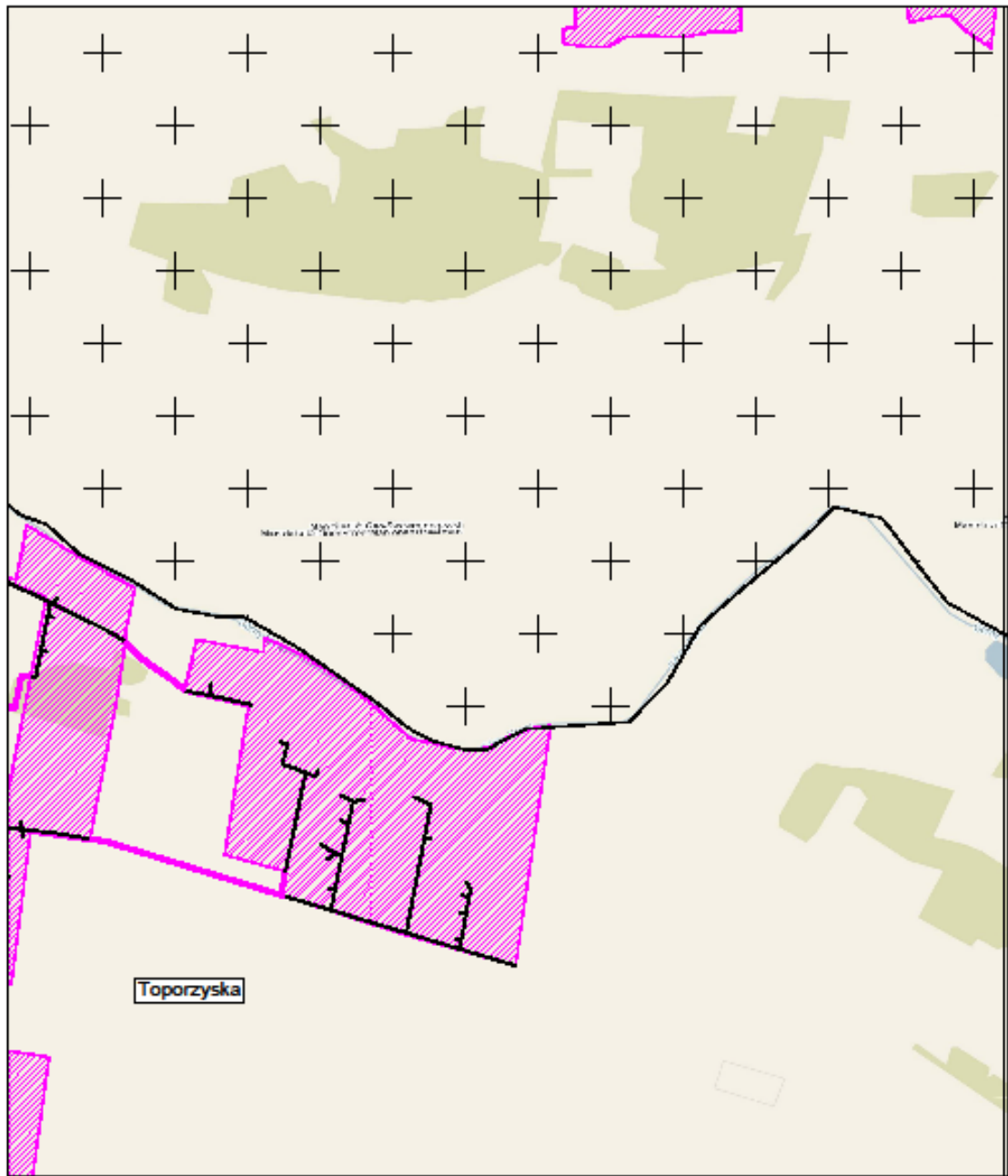
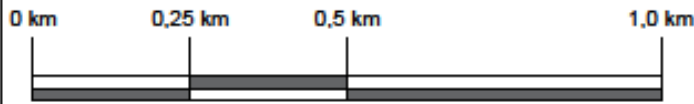
Obszar i granice aglomeracji Zławieś Wielka Arkusz 9

Skala 1:10 000



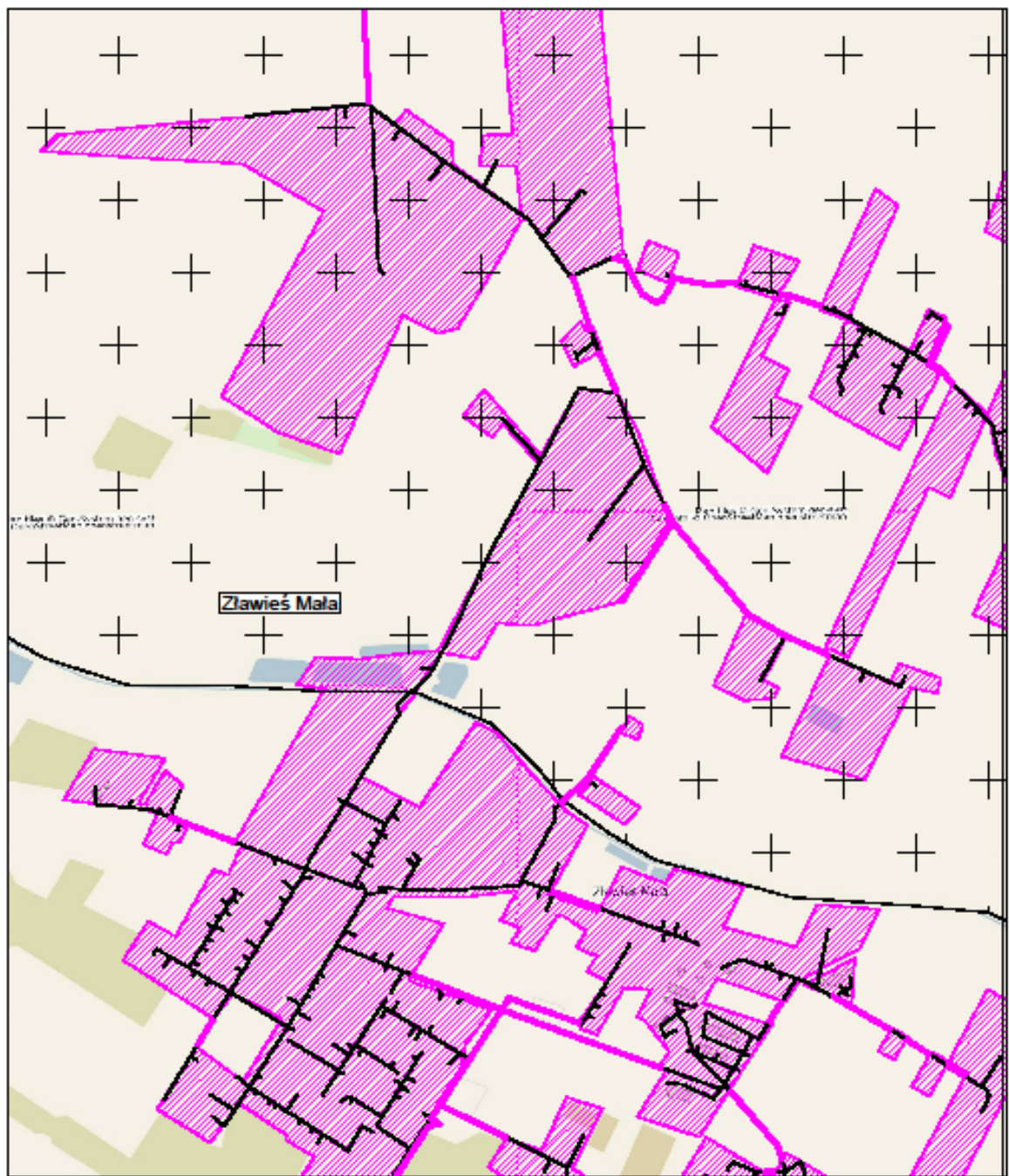
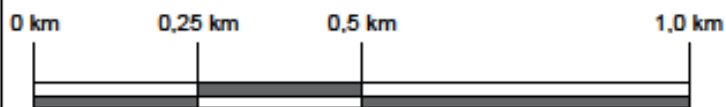
Obszar i granice aglomeracji Zławieś Wielka Arkusz 10

Skala 1:10 000



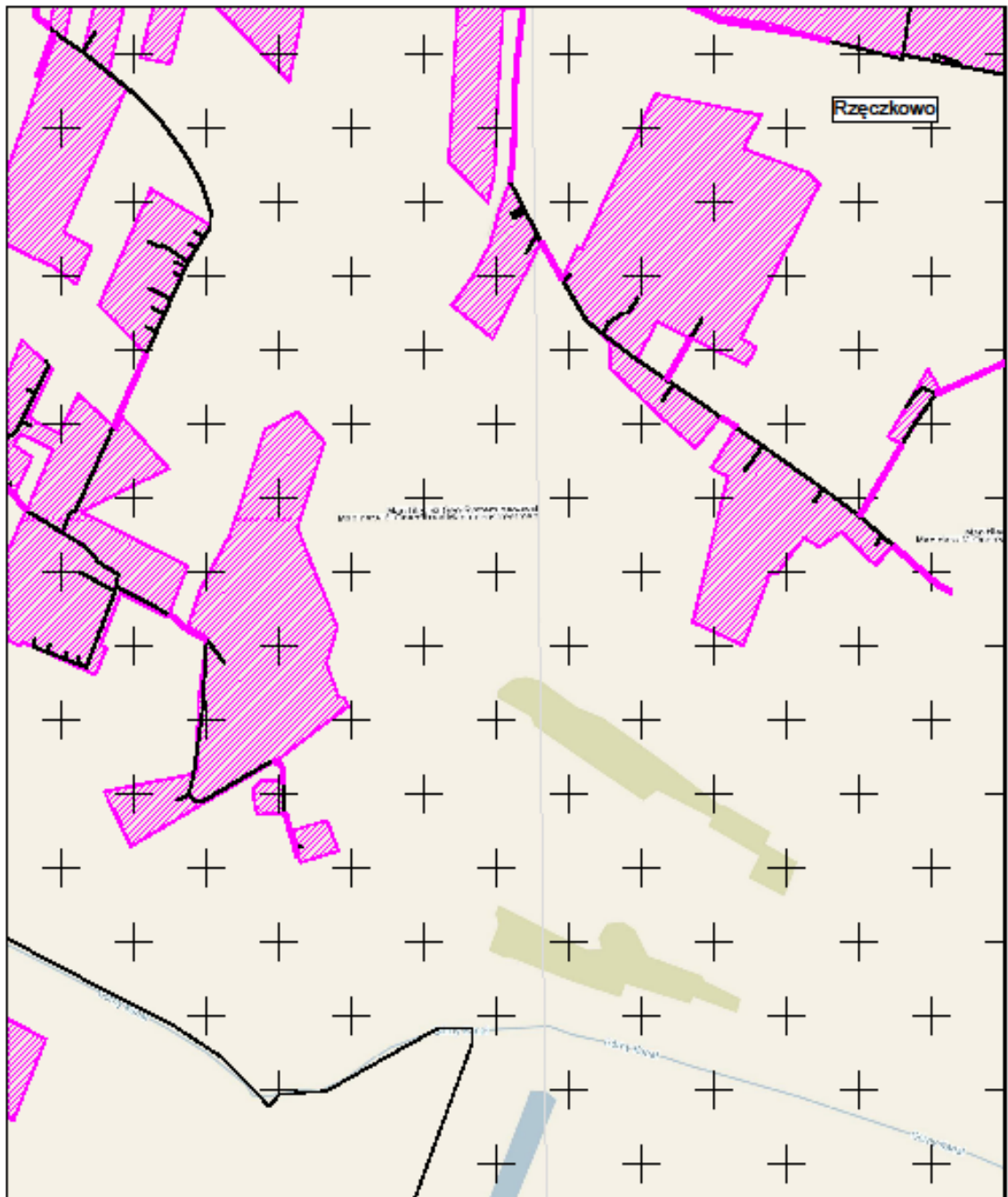
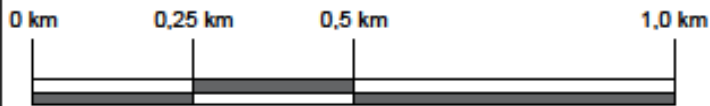
Obszar i granice aglomeracji Zławieś Wielka Arkusz 11

Skala 1:10 000



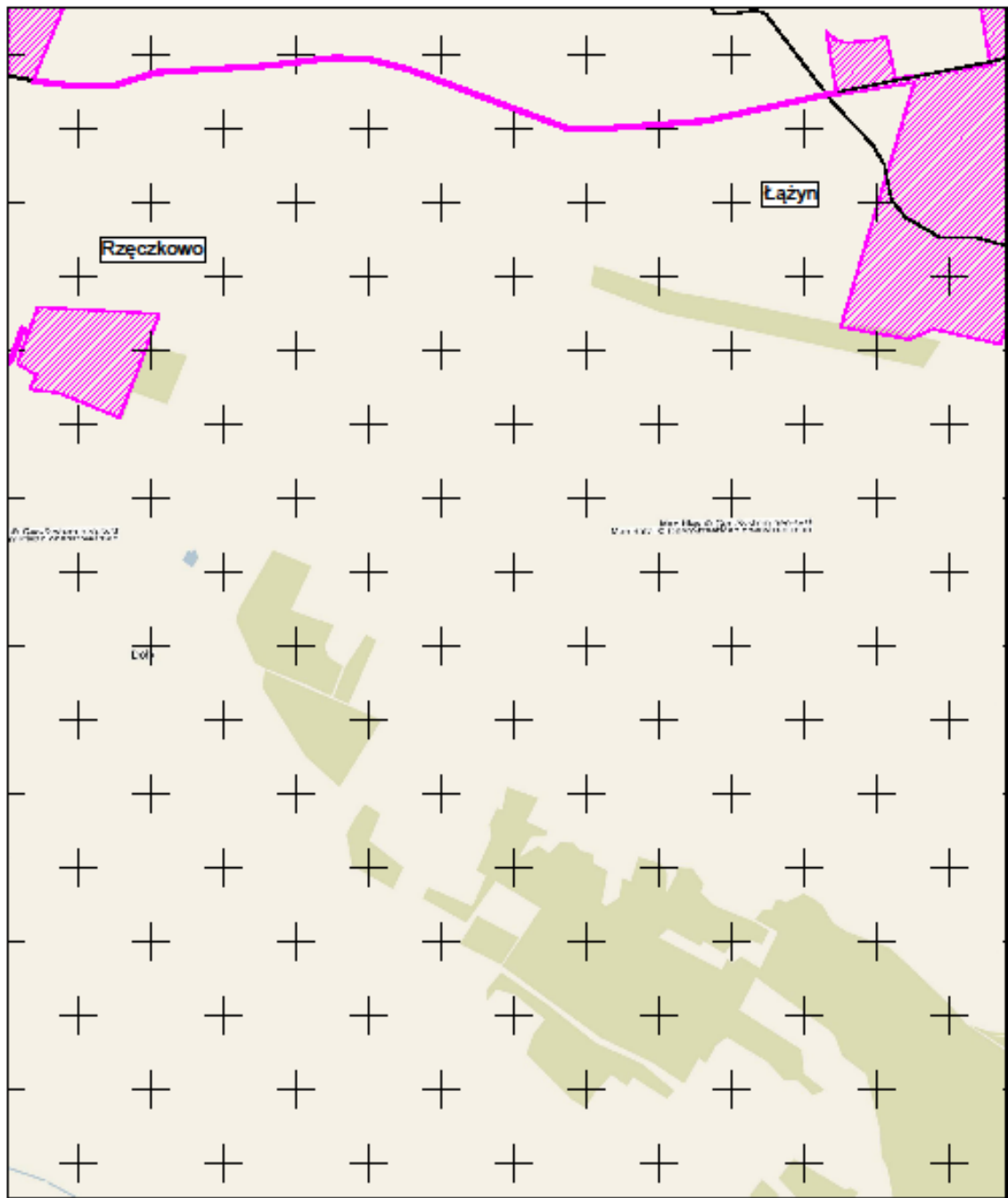
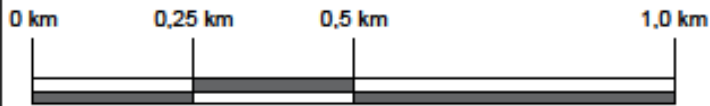
Obszar i granice aglomeracji Zławieś Wielka Arkusz 12

Skala 1:10 000



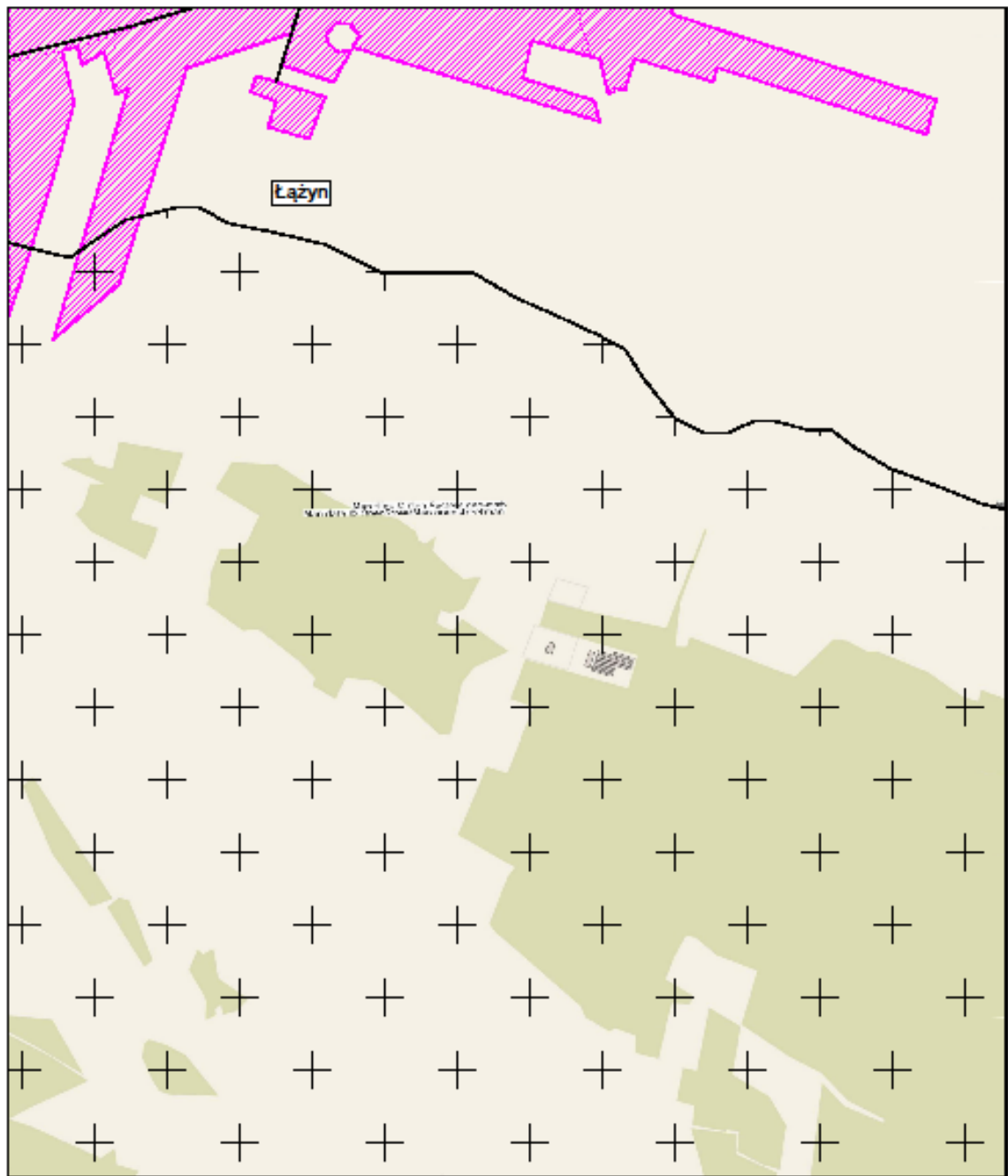
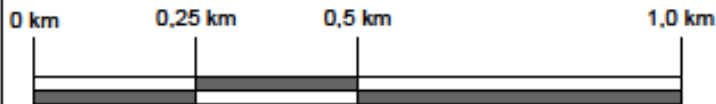
Obszar i granice aglomeracji Zławieś Wielka Arkusz 13

Skala 1:10 000



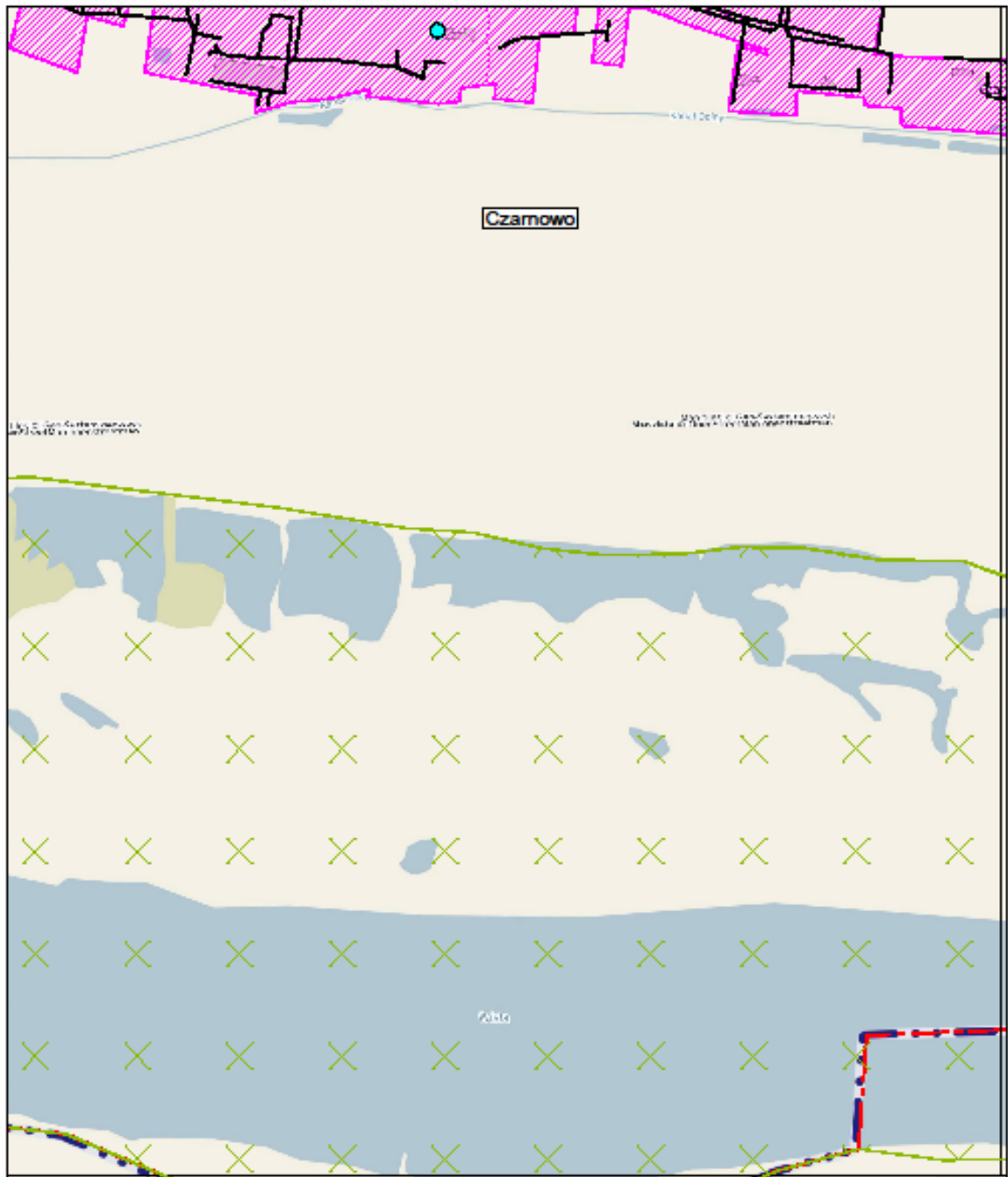
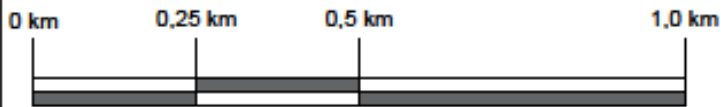
Obszar i granice aglomeracji Zławieś Wielka Arkusz 14

Skala 1:10 000



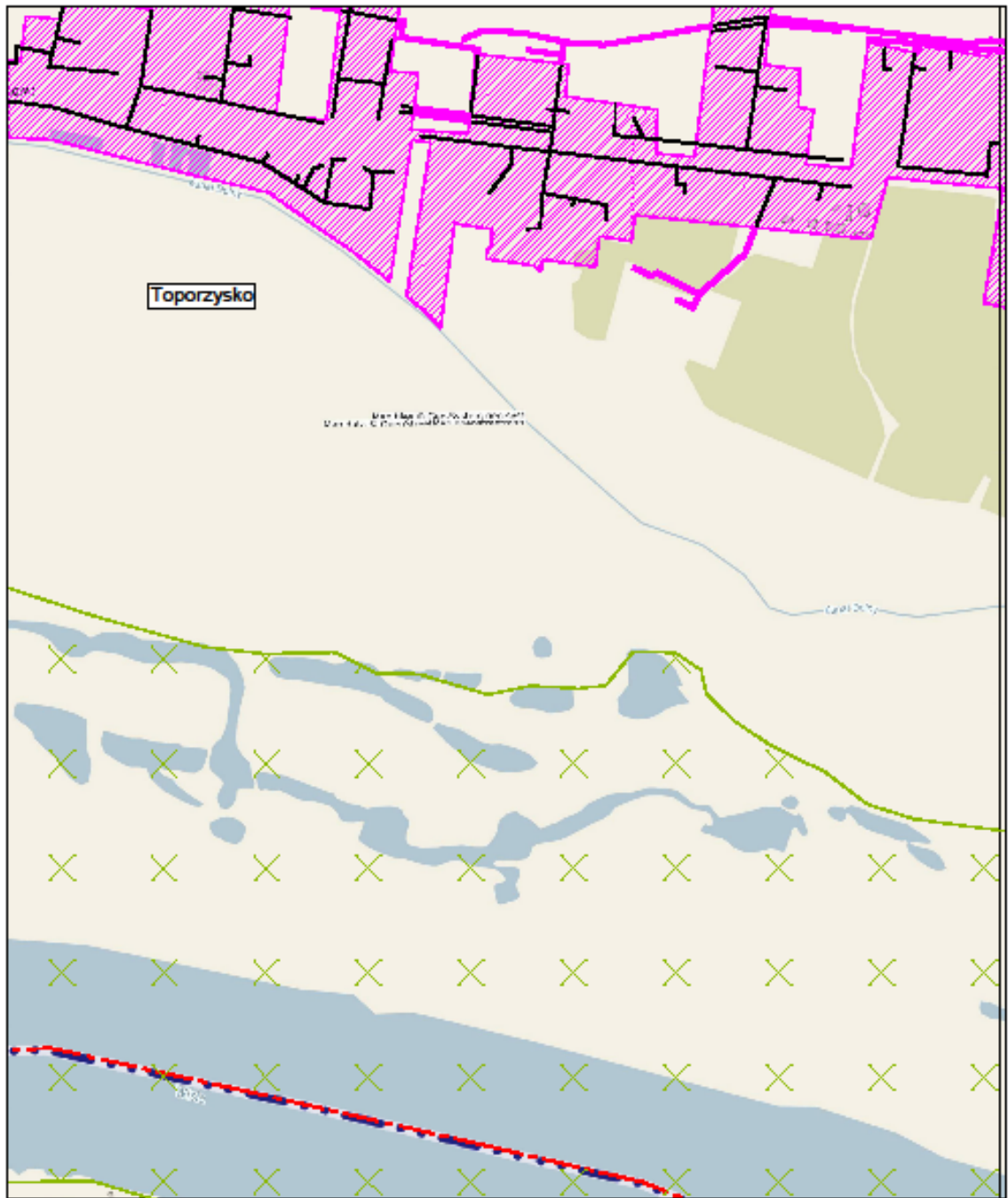
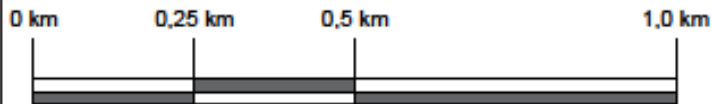
Obszar i granice aglomeracji Zławieś Wielka Arkusz 15

Skala 1:10 000



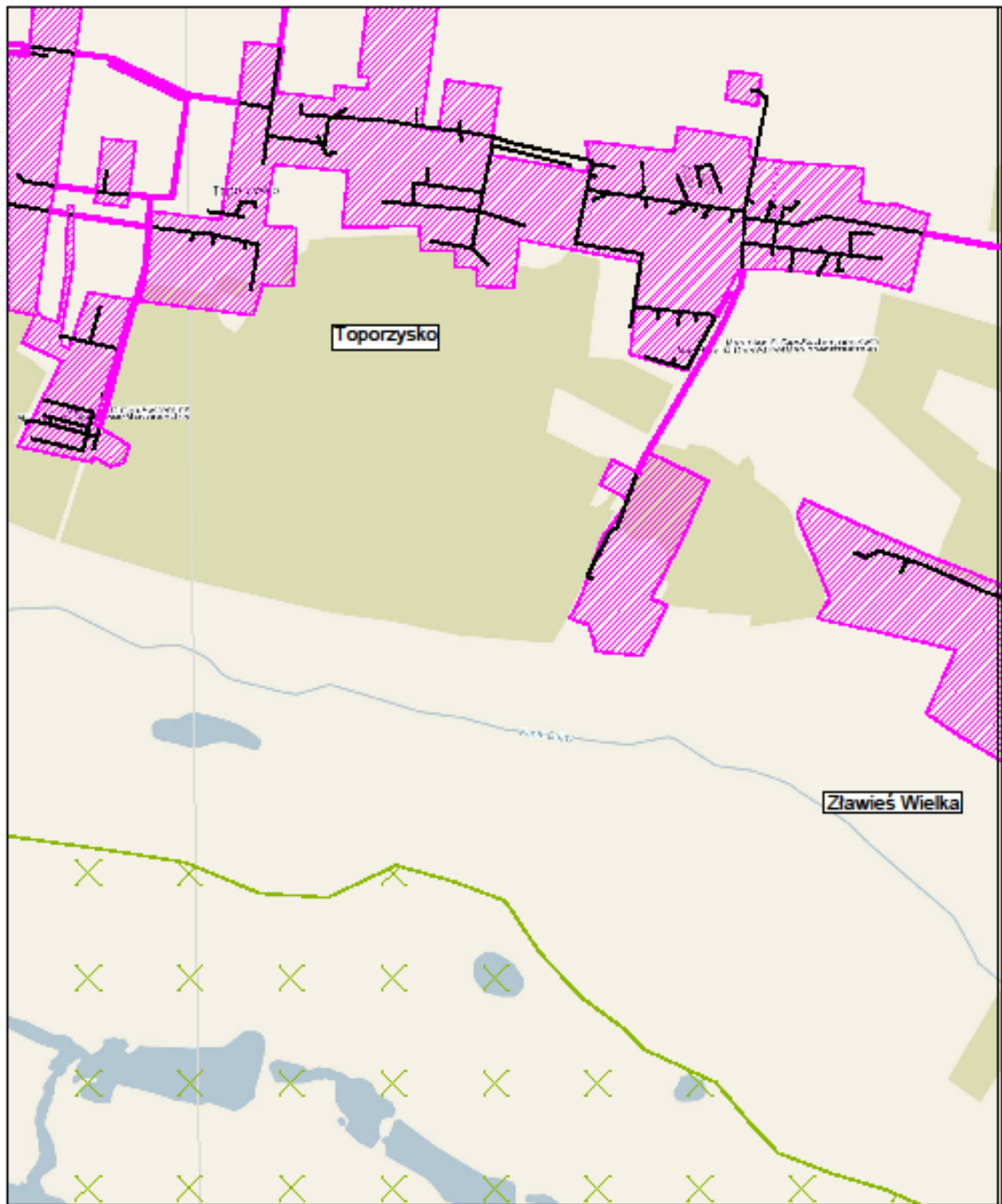
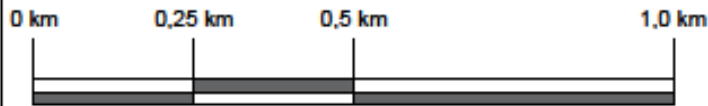
Obszar i granice aglomeracji Zławieś Wielka Arkusz 16

Skala 1:10 000



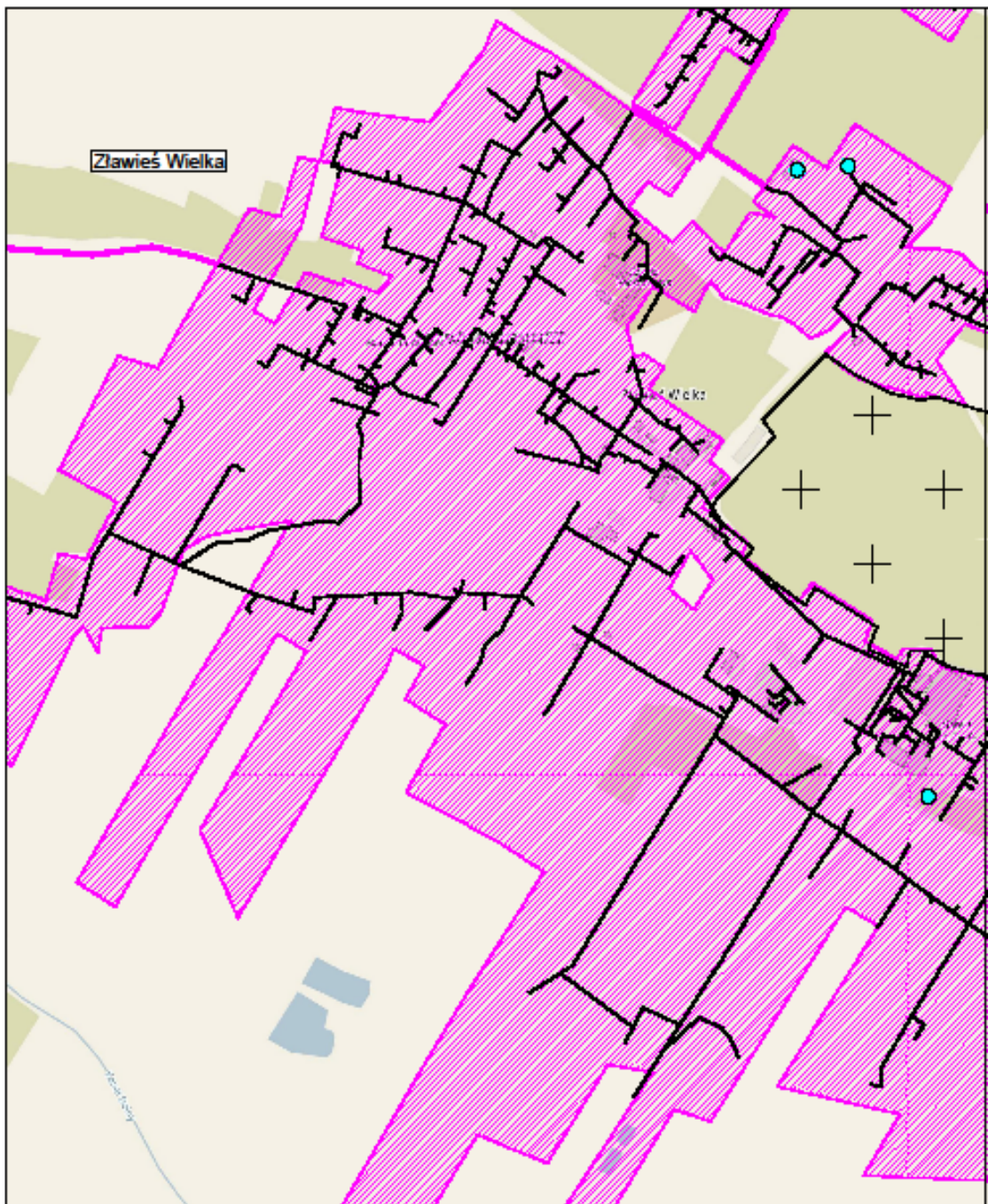
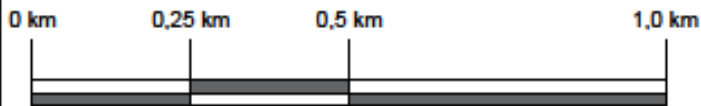
Obszar i granice aglomeracji Zławieś Wielka Arkusz 17

Skala 1:10 000



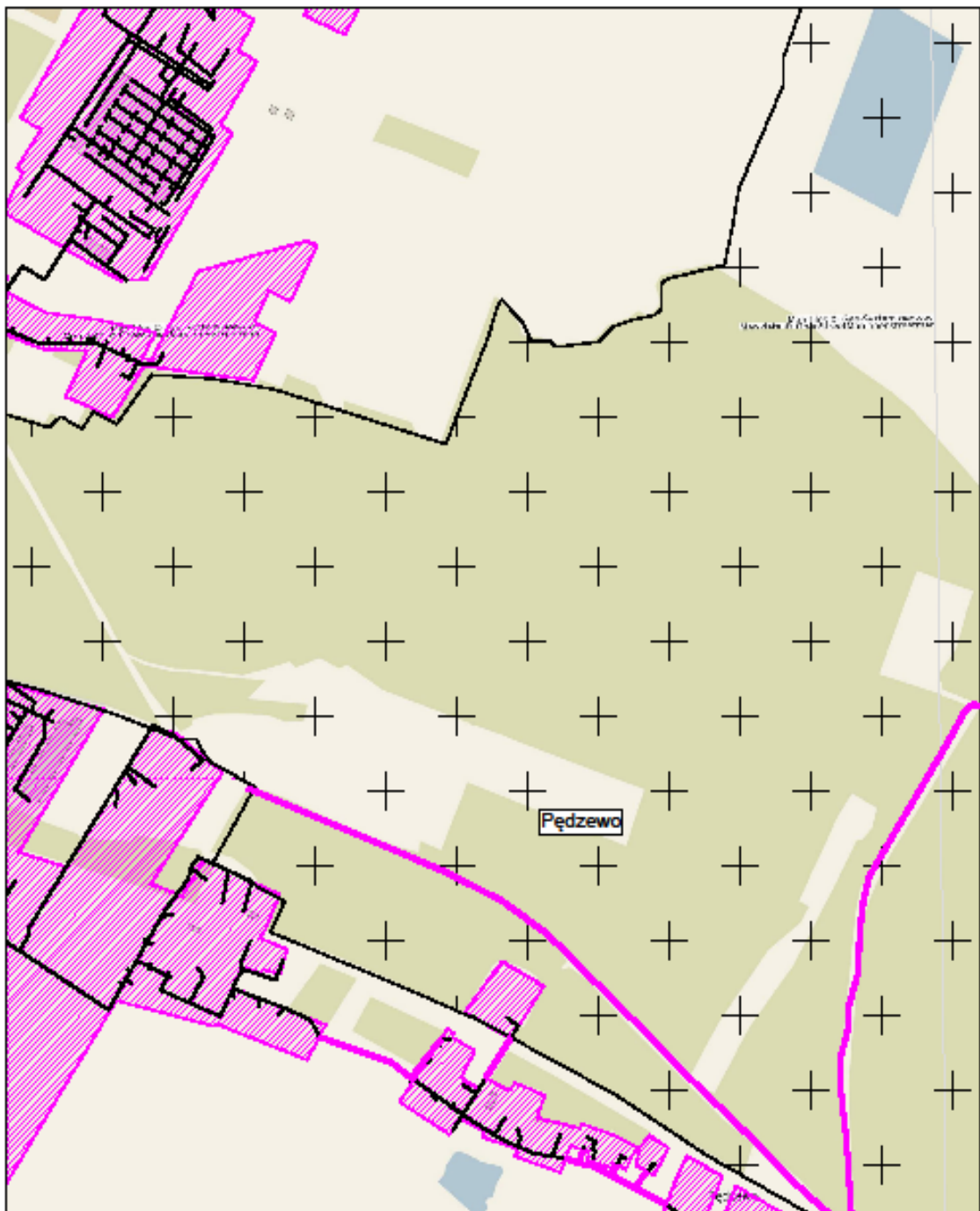
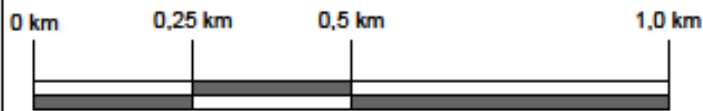
Obszar i granice aglomeracji Zławieś Wielka Arkusz 18

Skala 1:10 000



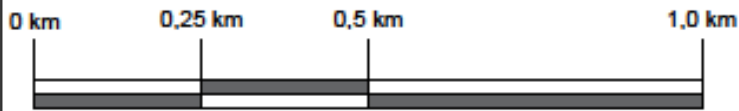
Obszar i granice aglomeracji Zławieś Wielka Arkusz 19

Skala 1:10 000



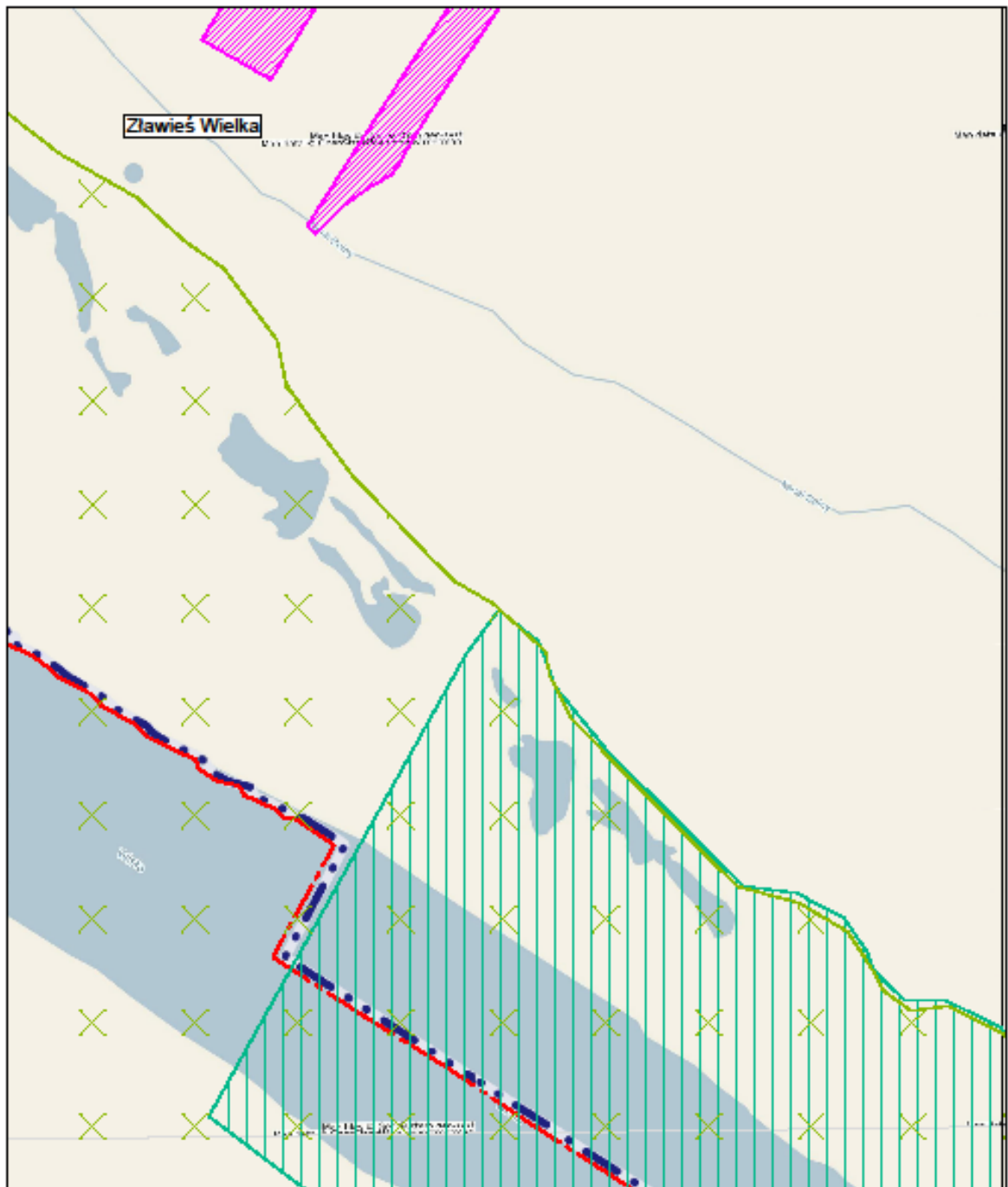
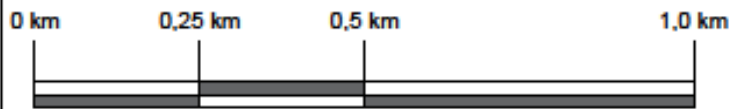
Obszar i granice aglomeracji Zławieś Wielka Arkusz 20

Skala 1:10 000



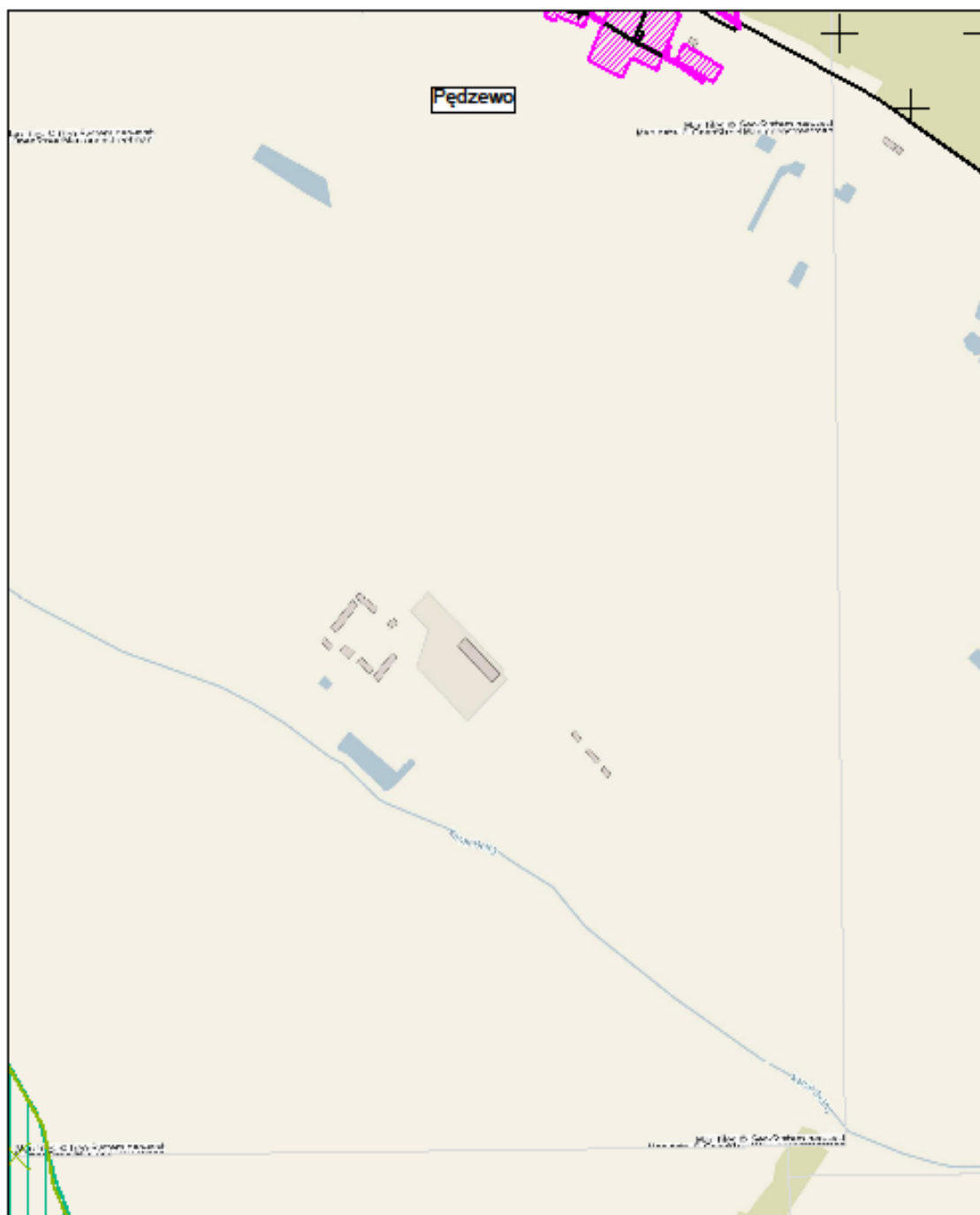
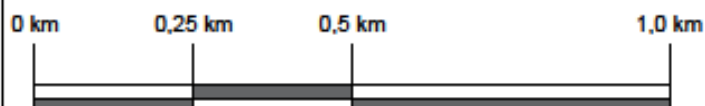
Obszar i granice aglomeracji Zławieś Wielka Arkusz 21

Skala 1:10 000



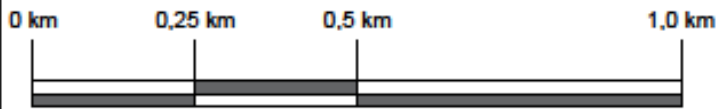
Obszar i granice aglomeracji Zławieś Wielka Arkusz 22

Skala 1:10 000



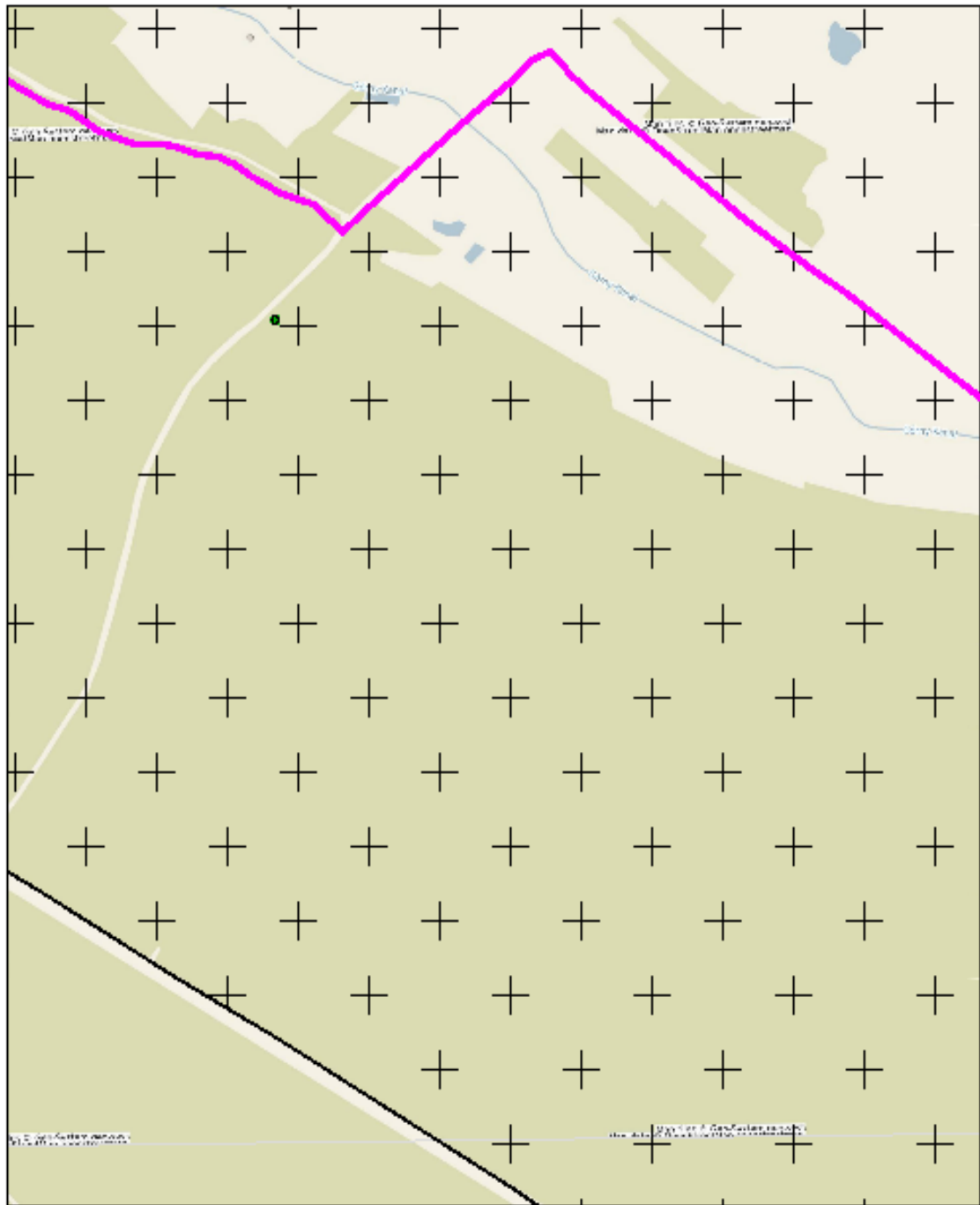
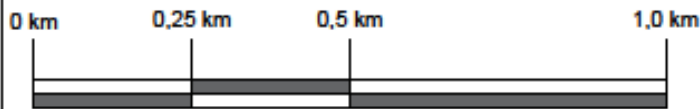
Obszar i granice aglomeracji Zławieś Wielka Arkusz 23

Skala 1:10 000



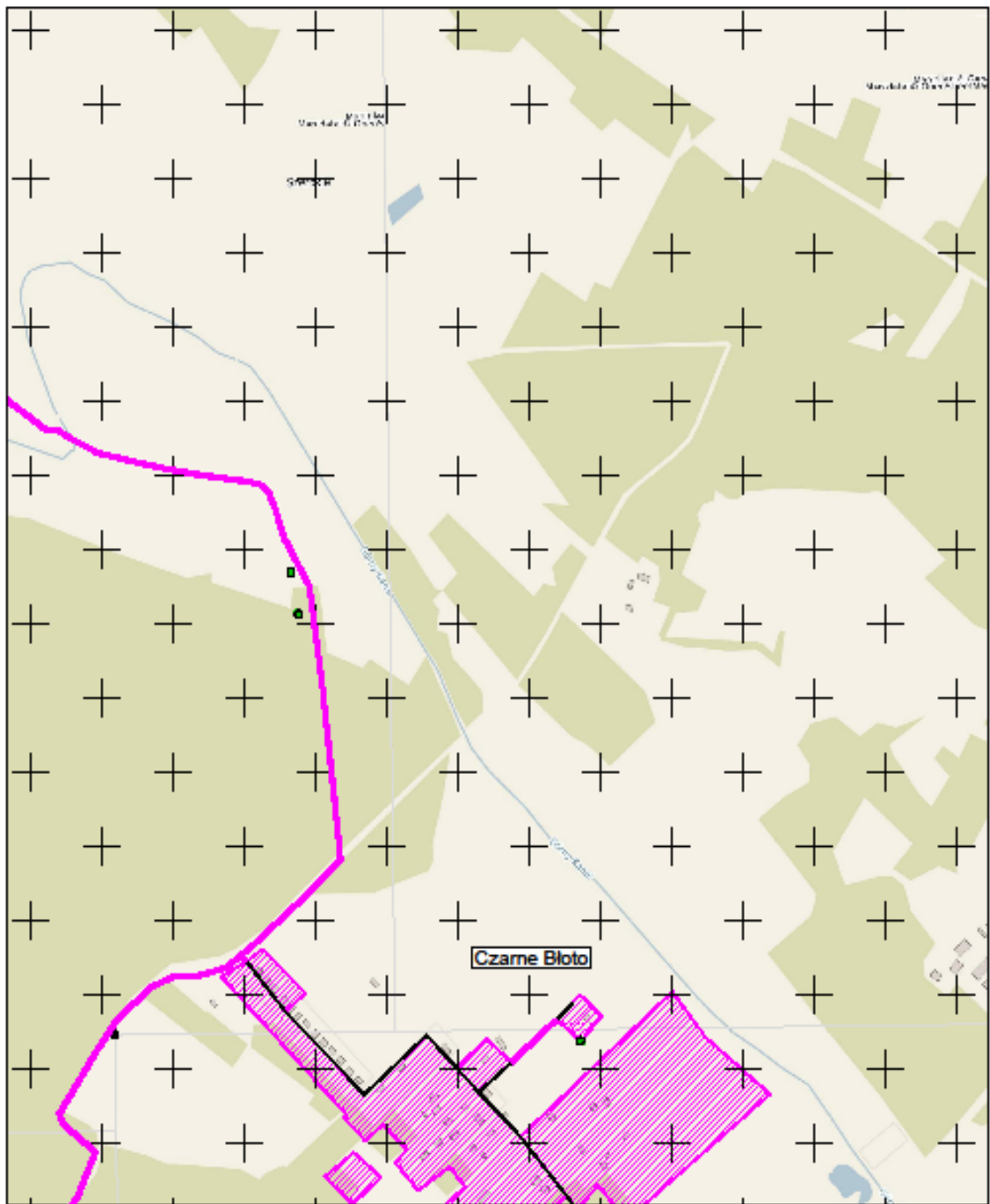
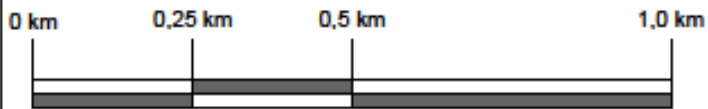
Obszar i granice aglomeracji Zławieś Wielka Arkusz 24

Skala 1:10 000



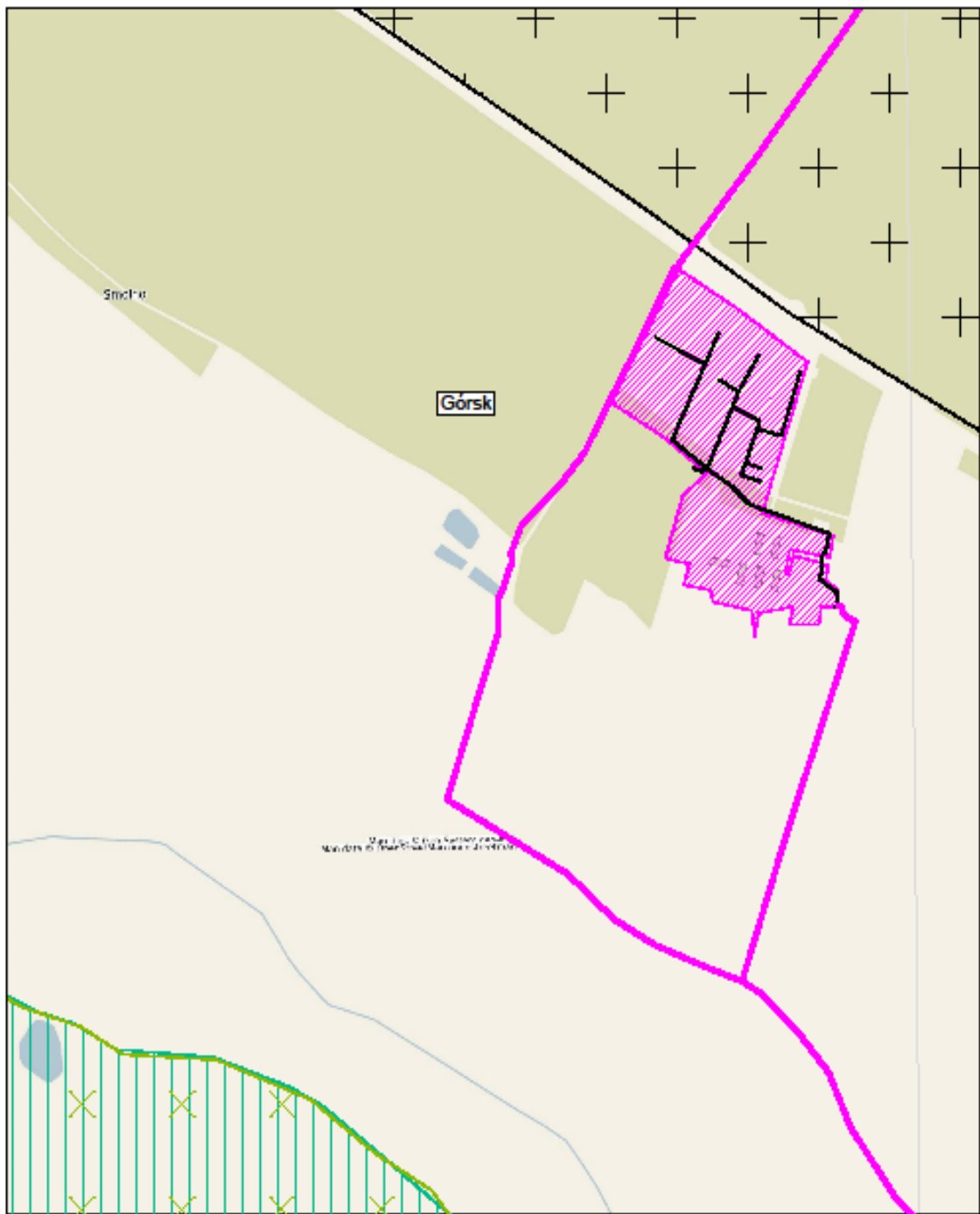
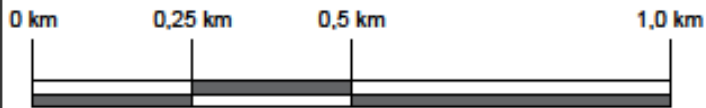
Obszar i granice aglomeracji Zławieś Wielka Arkusz 25

Skala 1:10 000



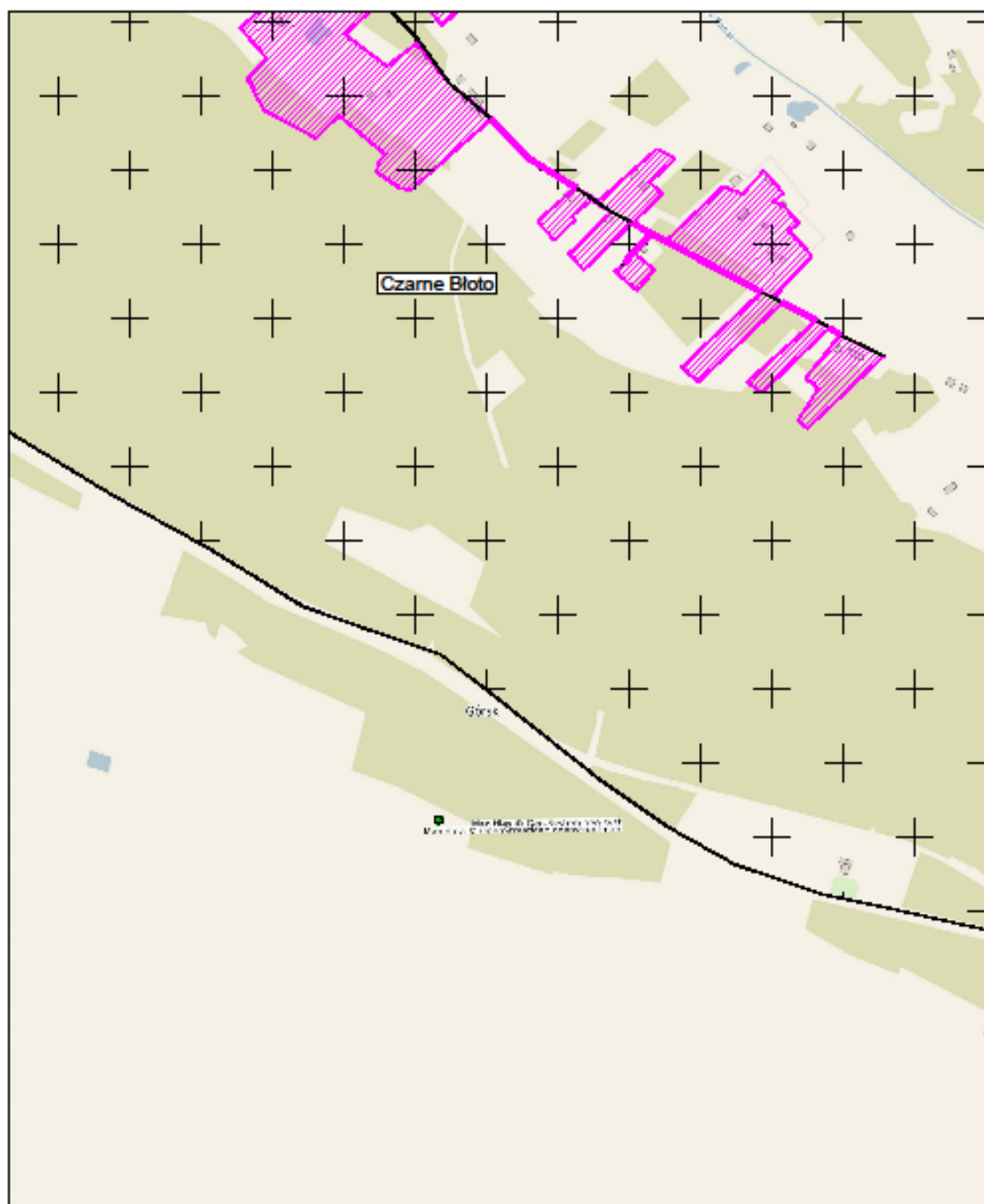
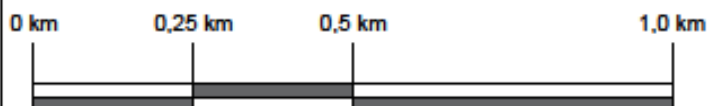
Obszar i granice aglomeracji Zławieś Wielka Arkusz 26

Skala 1:10 000



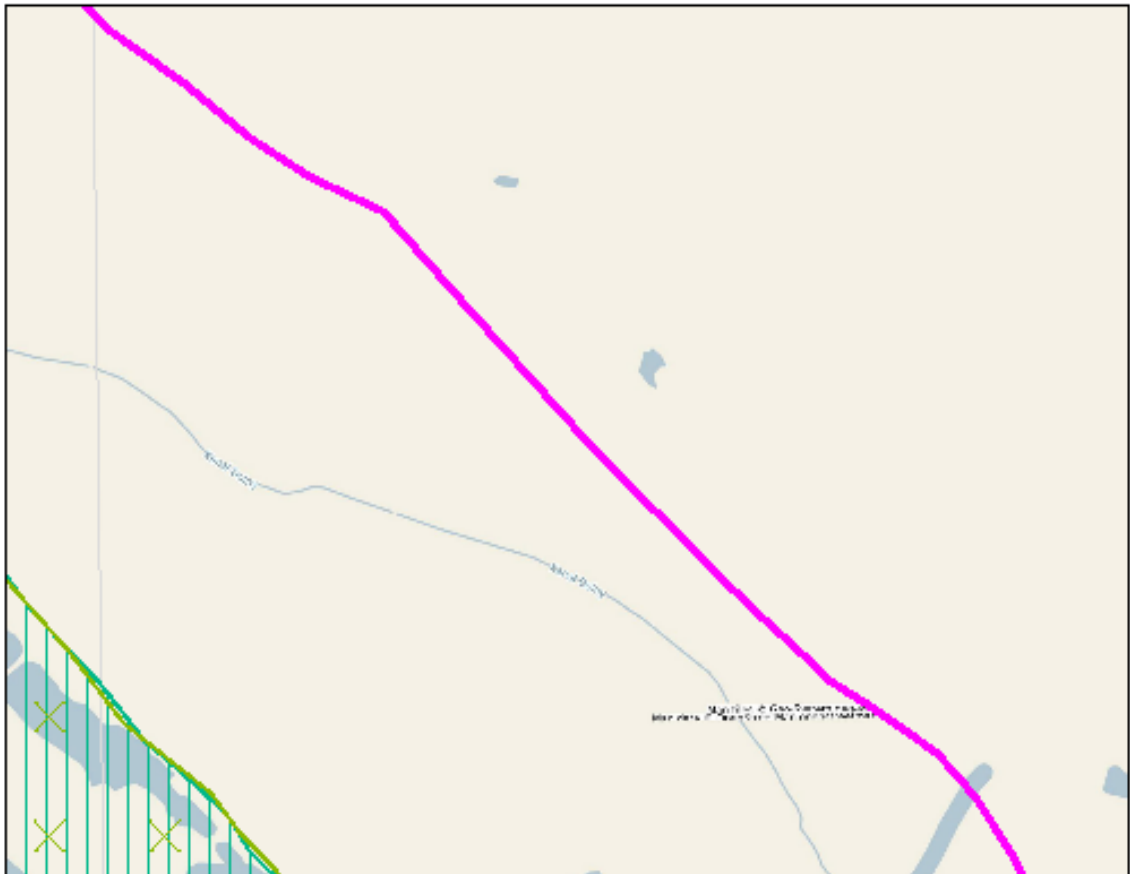
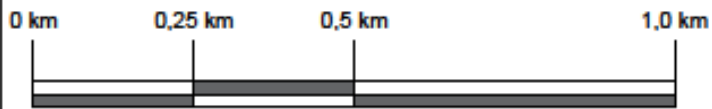
Obszar i granice aglomeracji Zławieś Wielka Arkusz 27

Skala 1:10 000



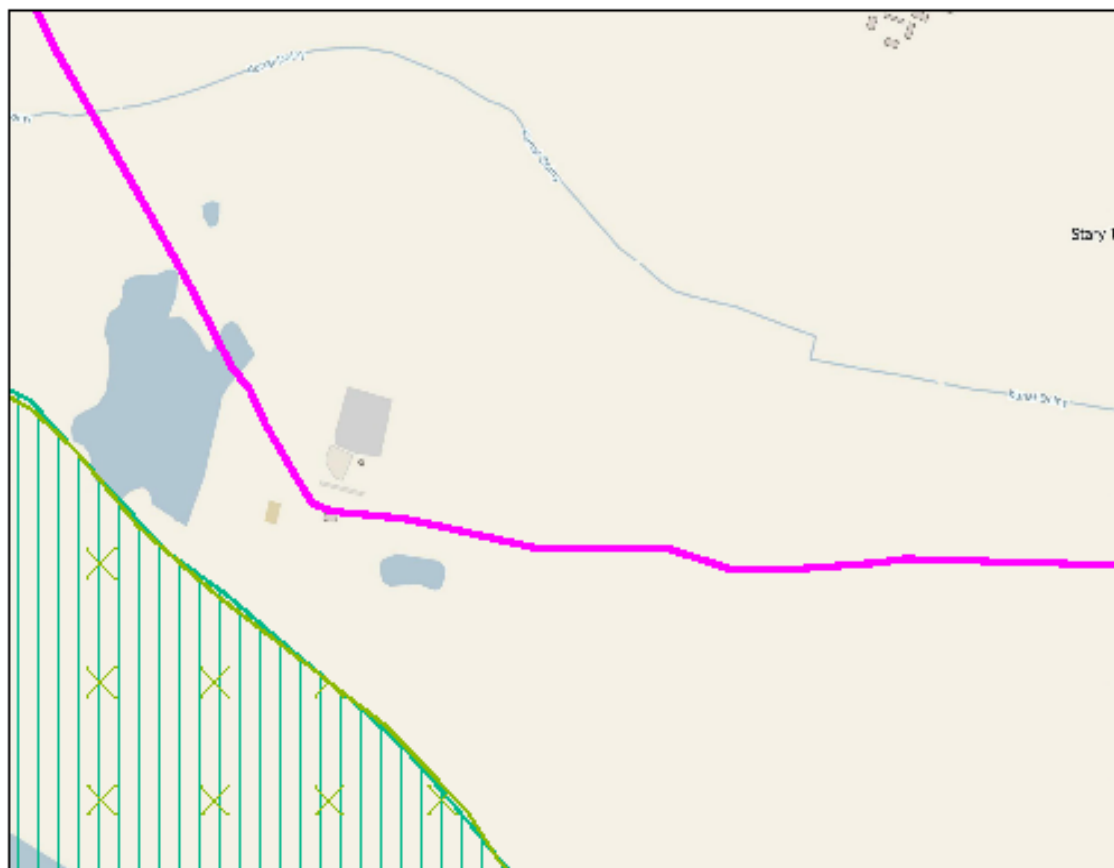
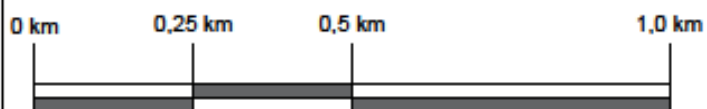
Obszar i granice aglomeracji Zławieś Wielka Arkusz 28

Skala 1:10 000



Obszar i granice aglomeracji Zławieś Wielka Arkusz 29

Skala 1:10 000



Obszar i granice aglomeracji Zławieś Wielka Arkusz 30

Skala 1:10 000

