



DZIENNIK URZĘDOWY

WOJEWÓDZTWA KUJAWSKO-POMORSKIEGO

Bydgoszcz, dnia 29 sierpnia 2013 r.

Poz. 2702

ZARZĄDZENIE Nr 0210/22/2013 REGIONALNEGO DYREKTORA OCHRONY ŚRODOWISKA w BYDGOSZCZY

z dnia 26 sierpnia 2013 r.

w sprawie rezerwatu przyrody „Źródła Rzeki Stążki”.

Na podstawie art. 13 ust. 3 ustawy z dnia 16 kwietnia 2004 r. o ochronie przyrody (Dz.U. z 2013 r. poz. 627, z późn. zm.¹⁾) zarządza się, co następuje:

§ 1.1. Rezerwat przyrody „Źródła Rzeki Stążki”, zwany dalej „rezerwatem”, stanowi obszar lasu i łąk o powierzchni 250,12 ha, położony na terenie gminy Cekcyn, w powiecie tucholskim, województwie kujawsko-pomorskim.

2. Wykaz działek ewidencyjnych i oddziałów leśnych wchodzących w skład rezerwatu określa załącznik nr 1 do zarządzenia.

3. Przebieg granic rezerwatu określa mapa stanowiąca załącznik nr 2 do zarządzenia.

4. Opis granic rezerwatu, w postaci współrzędnych geograficznych punktów ich załamania, zawiera załącznik nr 3 do zarządzenia.

§ 2. Celem ochrony rezerwatu jest zachowanie fragmentu doliny rzeki Stążki wraz z jej źródłami o wyjątkowych walorach widokowych.

§ 3.1. Dla rezerwatu określa się rodzaj - Krajobrazowy (K).

2. Dla rezerwatu określa się typ i podtyp:

- 1) ze względu na dominujący przedmiot ochronny: typ - Biocenotyczny i fizjocenotyczny (PBf), podtyp - biocenozy naturalnych i półnaturalnych (bp);
- 2) ze względu na główny typ ekosystemu: typ - Różnych ekosystemów (EE), podtyp - mozaiki różnych ekosystemów (me).

§ 4. Nadzór nad rezerwatem sprawuje Regionalny Dyrektor Ochrony Środowiska w Bydgoszczy.

§ 5. Zarządzenie wchodzi w życie po upływie 14 dni od dnia ogłoszenia w Dzienniku Urzędowym Województwa Kujawsko-Pomorskiego.²⁾

Regionalny Dyrektor Ochrony Środowiska
w Bydgoszczy
Włodzimierz Ciepły

¹⁾ Zmiany tekstu jednolitego wymienionej ustawy zostały ogłoszone w Dz.U. z 2013 r. poz. 628.

²⁾ Niniejsze zarządzenie było poprzedzone zarządzeniem Ministra Ochrony Środowiska, Zasobów Naturalnych i Leśnictwa z dnia 31 grudnia 1993 r. w sprawie uznania za rezerwat przyrody (M.P. z 1994 r. Nr 5, poz. 47), które utraciło moc na podstawie art. 11 ustawy z dnia 7 grudnia 2000 r. o zmianie ustawy o ochronie przyrody (Dz.U. z 2001 r. Nr 3, poz. 21).

Załącznik Nr 1 do Zarządzenia Nr 0210/22/2013
Regionalnego Dyrektora Ochrony Środowiska w Bydgoszczy
z dnia 26 sierpnia 2013 r.

Wykaz działek ewidencyjnych i oddziałów leśnych wchodzących w skład rezerwatu

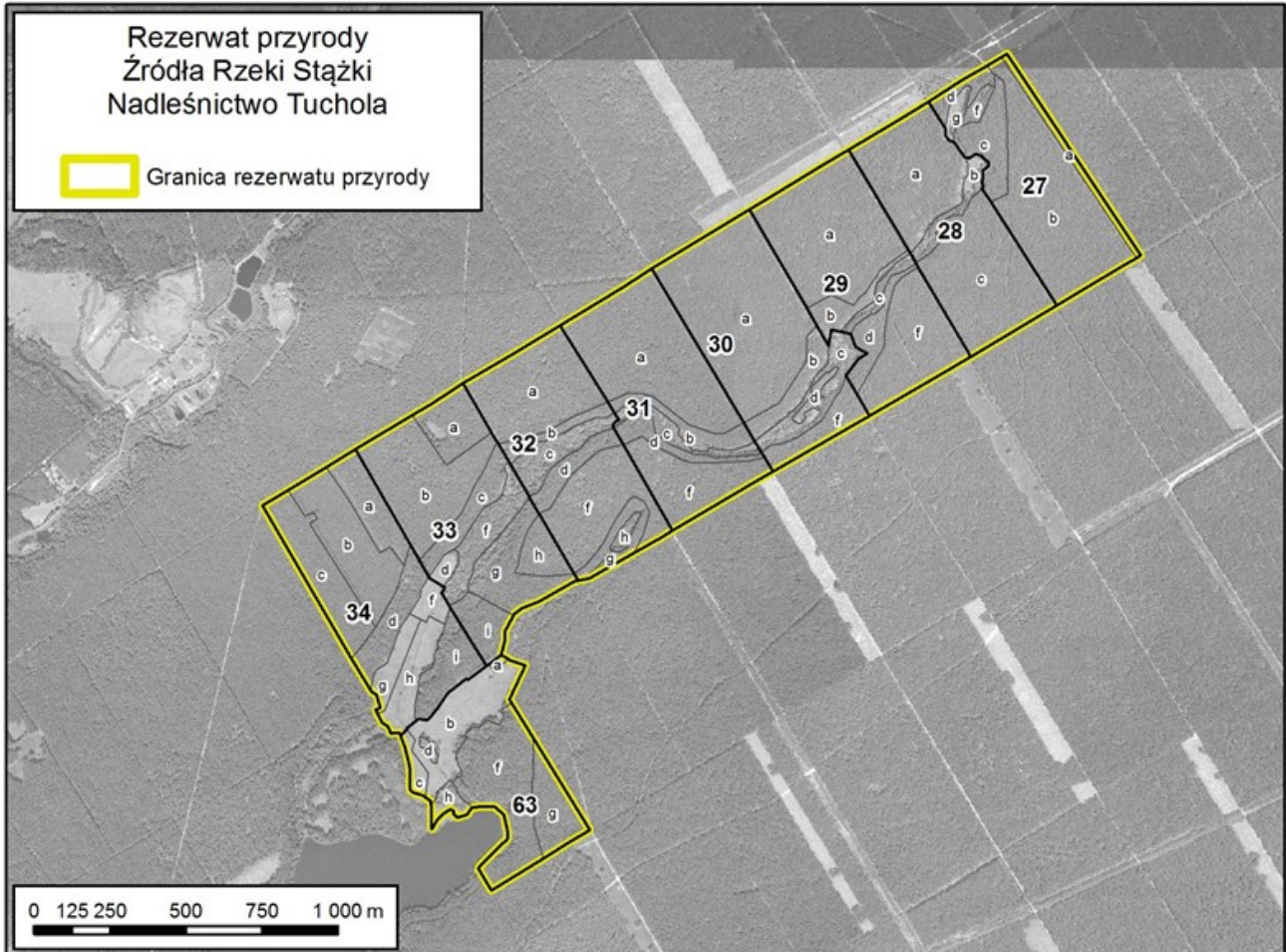
Powiat	Gmina	Obręb	Numer działki ewidencyjnej	Nadleśnictwo	Leśnictwo	Oddział	Pododdzia ł	Powierzchnia pododdziału [ha]
tucholski	Cekcyn	Zalesie 0014	6027	Tuchola, wg Planu Urządzenia Lasu Nadleśnictwa Tuchola na okres 2008- 2017	Jeziorno	27	a	1,02
							b	16,42
							c	3,50
							d	1,12
							f	0,70
							g	0,74
							~a	0,16
							~b	0,21
							~c	0,49
							~d	0,20
			6028		Jeziorno	28	a	10,26
							b	1,76
							c	12,79
							~a	0,21
							~b	0,09
							~c	0,18
			6029		Kielpiński Most	29	a	14,83
							b	1,91
							c	0,70
							d	2,27
							f	8,51
							~a	0,26
							~b	0,16
							~c	0,11
~d	0,14							

tucholski	Cekecyn	Zalesie 0014	6030	Tuchola, wg Planu Urządzenia Lasu Nadleśnictwa Tuchola na okres 2008- 2017	Kiełpiński Most	30	a	20,07
							b	2,52
							c	2,98
							d	0,64
							f	2,97
							~a	0,19
							~b	0,24
							~c	0,16
							~d	0,06
			6031		Kiełpiński Most	31	a	15,08
							b	2,13
							c	1,56
							d	1,80
							f	6,61
							~a	0,26
							~b	0,25
							~c	0,03
							~d	0,15
			6032		Kiełpiński Most	32	~f	0,17
							a	9,85
							b	1,23
							c	2,85
							d	2,15
							f	8,24
							g	1,92
							h	0,52
							~a	0,26
							~b	0,14
							~c	0,16
							~d	0,12
~f	0,03							
~g	0,13							
~h	0,22							
~i	0,02							
~j	0,02							
~k	0,02							
~l	0,14							

tucholski	Cekecyn	Zalesie 0014	6033	Tuchola, wg Planu Urządzenia Lasu Nadleśnictwa Tuchola na okres 2008- 2017	Kielpiński Most	33	a	3,42
							b	10,25
							c	2,80
							d	0,45
							f	3,49
							g	5,08
							h	2,00
							I	2,61
							~a	0,37
							~b	0,30
							~c	0,14
							~d	0,21
							~f	0,08
			~g		0,16			
			a		3,52			
			b		7,48			
			c		6,14			
			d		3,34			
			f		1,10			
			g		0,99			
			h		4,08			
			I		3,53			
			~a		0,32			
			~b		0,19			
			~c		0,12			
			~d		0,13			
			~f		0,14			
~g	0,10							
a	0,20							
b	6,77							
c	1,02							
d	0,22							
f	9,64							
g	3,30							
h	1,02							
~a	0,19							
~b	0,20							
~c	0,10							

Załącznik Nr 2 do Zarządzenia Nr 0210/22/2013
Regionalnego Dyrektora Ochrony Środowiska w Bydgoszczy
z dnia 26 sierpnia 2013 r.

Przebieg granic rezerwatu



Załącznik Nr 3 do Zarządzenia Nr 0210/22/2013
Regionalnego Dyrektora Ochrony Środowiska w Bydgoszczy
z dnia 26 sierpnia 2013 r.

Opis granic rezerwatu, w postaci współrzędnych geograficznych punktów ich załamania

Nr	PL-1992	
	X	Y
1	433213,66	643003,09
2	433285,15	642887,04
3	433471,42	642584,69
4	433405,57	642544,51
5	433317,76	642490,92
6	433146,26	642386,27
7	433125,75	642420,15
8	433102,71	642458,19
9	433133,38	642489,99
10	433200,11	642553,43
11	433200,68	642573,51
12	433189,08	642633,77
13	433156,82	642660,87
14	433089,70	642660,23
15	433079,98	642655,68
16	433067,04	642634,51
17	433034,73	642625,77
18	433021,66	642639,59
19	433023,65	642646,27
20	433012,18	642653,54
21	432986,35	642635,87
22	432968,33	642617,32
23	432951,10	642586,62
24	432950,98	642648,60
25	432948,65	642665,48

26	432946,60	642680,35
27	432930,63	642691,30
28	432921,06	642697,86
29	432888,39	642707,68
30	432879,74	642716,15
31	432879,81	642728,24
32	432880,07	642775,12
33	432875,25	642802,93
34	432861,86	642859,15
35	432846,71	642895,58
36	432842,39	642903,03
37	432815,51	642902,56
38	432805,44	642924,52
39	432788,76	642935,88
40	432785,36	642938,20
41	432772,72	642965,17
42	432770,73	642969,41
43	432766,07	642979,35
44	432782,14	642986,84
45	432768,37	643029,05
46	432752,71	643036,51
47	432748,19	643044,20
48	432703,84	643119,76
49	432686,36	643149,52
50	432392,32	643650,40
51	432477,01	643701,54
52	432603,80	643778,11

53	432700,00	643836,20
54	432886,47	643948,05
55	432951,94	643987,32
56	433053,48	644052,51
57	433217,62	644149,06
58	433373,51	644242,74
59	433588,42	644373,63
60	433675,24	644429,76
61	433765,39	644485,41
62	433886,66	644558,69
63	433996,14	644624,76
64	434100,86	644687,34
65	434234,21	644768,50
66	434323,86	644822,05
67	434485,20	644917,15
68	434586,49	644980,03
69	434697,44	645048,95
70	434781,04	645098,89
71	434825,82	645125,64
72	434844,14	645136,59
73	435286,82	644474,58
74	435271,29	644465,37
75	435230,43	644441,15
76	435008,81	644309,74
77	434726,75	644141,30
78	434709,49	644131,18
79	434659,18	644101,69

80	434393,40	643945,90
81	434074,55	643762,47
82	434027,65	643734,87
83	433744,47	643568,18
84	433706,69	643546,75
85	433618,17	643496,55
86	433468,99	643411,93
87	433432,33	643403,85
88	433421,63	643401,11
89	433305,48	643337,07
90	433247,64	643313,14
91	433221,54	643293,88
92	433219,88	643290,81
93	433191,94	643239,30
94	433191,76	643219,51
95	433191,69	643212,49
96	433188,91	643194,60
97	433179,87	643160,96
98	433199,29	643147,94
99	433209,43	643141,15
100	433256,69	643125,82
101	433259,82	643124,81
102	433206,64	643014,48
103	433213,66	643003,09