



# DZIENNIK URZĘDOWY

## WOJEWÓDZTWA ŚWIĘTOKRZYSKIEGO

Kielce, dnia 8 lutego 2024 r.

Poz. 702

### ROZPORZĄDZENIE NR 1/2024 WOJEWODY ŚWIĘTOKRZYSKIEGO

z dnia 31 stycznia 2024 r.

#### **w sprawie ustanowienia strefy ochronnej obejmującej teren ochrony bezpośredniej i teren ochrony pośredniej ujęcia wód podziemnych w miejscowości Górno, gmina Górno, powiat kielecki, województwo świętokrzyskie**

Na podstawie art. 135 ust. 1 pkt 2, ust. 3 i 4, art. 137 ust. 1 ustawy z dnia 20 lipca 2017 r. – Prawo wodne (Dz. U. z 2023 r., poz. 1478, 1688, 1890, 1963, 2029) oraz art. 59 ust. 1 ustawy z dnia 23 stycznia 2009 r. o wojewodzie i administracji rządowej w województwie (Dz. U. z 2023 r. poz. 190) zarządza się, co następuje:

**§ 1. 1.** Ustanawia się strefę ochronną ujęcia wód podziemnych obejmującą teren ochrony bezpośredniej i teren ochrony pośredniej w miejscowości Górno, składającego się z 2 studni wierconych: S-1: zasadniczej oraz S-1 A: awaryjnej. Studnia zasadnicza: S-1 posiada głębokość całkowitą 50,0 m, zaś studnia awaryjna: S-1 A posiada głębokość całkowitą 32,0 m. Ujęcie eksploatuje wody podziemne górnodewońskiego (D<sub>3</sub>) poziomu wodonośnego.

2. Strefę ochronną dzieli się na teren ochrony:

1) bezpośredniej w granicach istniejącego ogrodzenia:

a) dla studni nr S-1 w kształcie prostokąta o wymiarach: 33,0 x 65,0 m.

b) dla studni nr S-1 A w kształcie wieloboku o wymiarach: 9,5 x 6,5 x 2,5 m.

2) pośredniej obejmujący obszar o powierzchni 49,38 ha.

**§ 2. 1.** Teren ochrony bezpośredniej ujęcia wód dla studni nr S-1 znajduje się na działce o numerze ewidencyjnym 1307/1 obręb 3 Górno, dla studni S-1A na działce o numerze ewidencyjnym 1304/17 obręb 3, Górno i przedstawiony został na mapach stanowiących załączniki nr 1 i nr 2 do rozporządzenia.

2. Teren ochrony pośredniej przedstawiono na mapie stanowiącej załącznik nr 3 do rozporządzenia.

3. Na mapie stanowiącej załączniki nr 4 do rozporządzenia przedstawiono teren ochrony pośredniej ujęcia w podziale na arkusze.

4. Opis przebiegu granicy terenu ochrony pośredniej został przedstawiony na załączniku nr 5 do rozporządzenia.

5. Wykaz działek ewidencyjnych znajdujących się na terenie ochrony pośredniej strefy ochronnej ujęcia wód podziemnych w miejscowości Górno, określa załącznik nr 6 do rozporządzenia.

**§ 3. 1** Na terenie ochrony bezpośredniej obowiązują zakazy i nakazy, określone w art. 127-129 ustawy z dnia 20 lipca 2017 roku Prawo wodne.

2. Granice terenu ochrony pośredniej należy oznaczyć zgodnie z art. 125 ust. 1 ustawy z dnia 20 lipca 2017 r. - Prawo wodne.

**§ 4. 1.** Na terenie ochrony pośredniej zakazuje się:

- 1) wprowadzania ścieków do wód lub do ziemi;
- 2) rolniczego wykorzystania ścieków;
- 3) przechowywania lub składowania odpadów promieniotwórczych;
- 4) lokalizowania zakładów przemysłowych oraz ferm chowu lub hodowli zwierząt;
- 5) lokalizowania magazynów produktów ropopochodnych oraz innych substancji, a także rurociągów do ich transportu;
- 6) lokalizowania składowisk odpadów niebezpiecznych, innych niż niebezpieczne i obojętne oraz obojętnych;
- 7) lokalizowania nowych ujęć wody z wyłączeniem ujęć do zaopatrzenia zbiorowego;
- 8) lokalizowania cmentarzy oraz grzebania martwych zwierząt;
- 9) składowania opakowań po nawozach i środkach ochrony roślin;

2. Lokalizacja tablic informacyjnych o przebiegu terenu ochrony pośredniej została przedstawiona na mapie stanowiącej załącznik nr 4 do rozporządzenia.

**§ 5.** Znosi się strefę ochronną obejmującą teren ochrony bezpośredniej ujęcia wody podziemnej w miejscowości Górno, gmina Górno, powiat kielecki, ustanowioną decyzją Dyrektora Zarządu Zlewni w Kielcach z dnia 13 sierpnia 2018 r., znak: KR.ZUZ.1.4100.28.2018.DP oraz strefę ochronną obejmującą teren ochrony bezpośredniej ujęcia wody podziemnej (studnia awaryjna nr 1A), ustanowioną decyzją Dyrektora Zarządu Zlewni w Kielcach z dnia 30 kwietnia 2021 r., znak: KR.ZUZ.1.4100.1.2021.RM.”

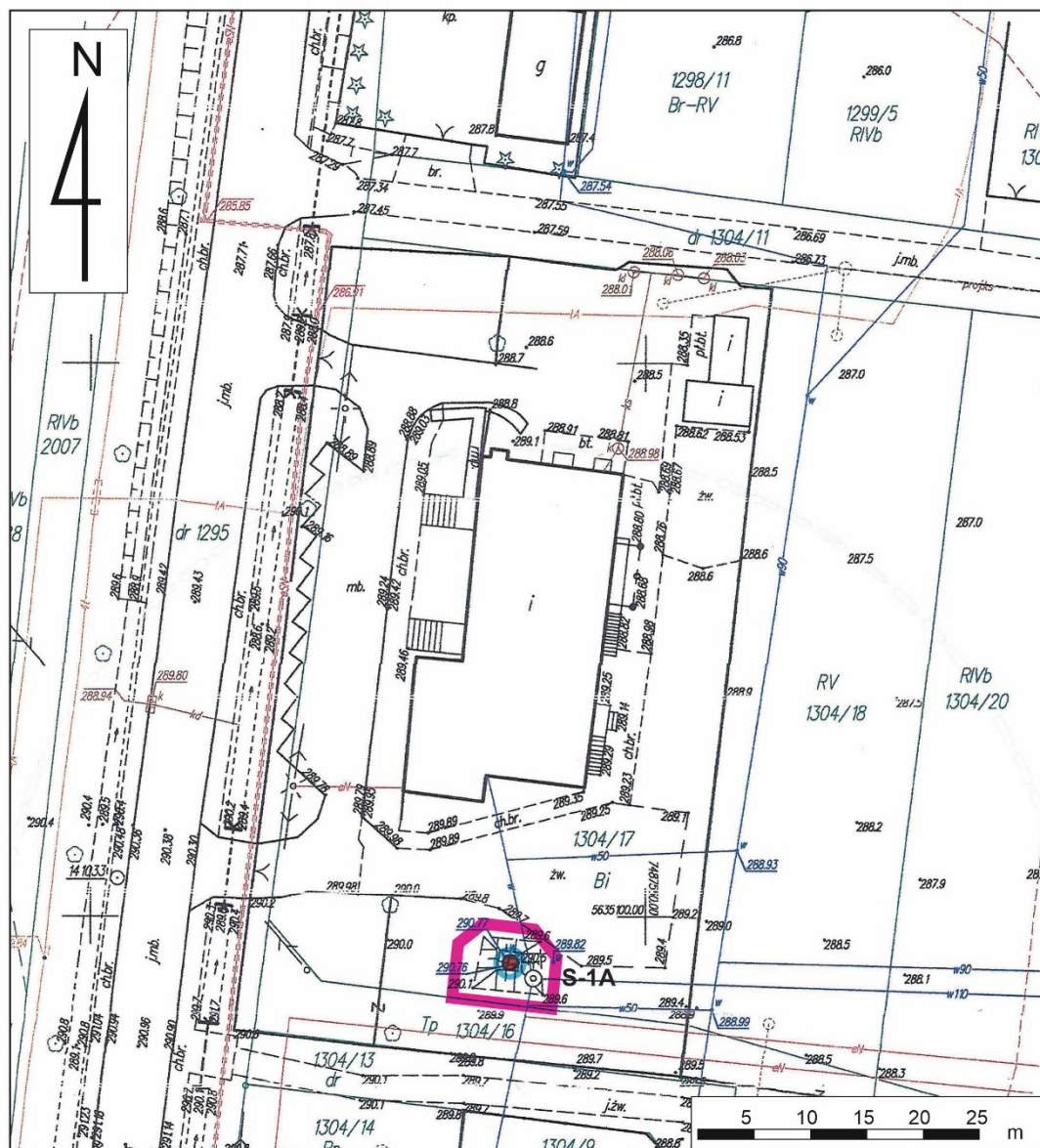
**§ 6.** Rozporządzenie wchodzi w życie po upływie 14 dni od dnia ogłoszenia w Dzienniku Urzędowym Województwa Świętokrzyskiego.

Wojewoda Świętokrzyski



**Józef Bryk**

Załącznik nr 1  
do Rozporządzenia Nr 1/2024  
Wojewody Świętokrzyskiego  
z dnia 31-01-2024

Mapa terenu ochrony bezpośredniej strefy ochronnej ujęcia wód podziemnych  
w miejscowości Górno – studnia S-1A

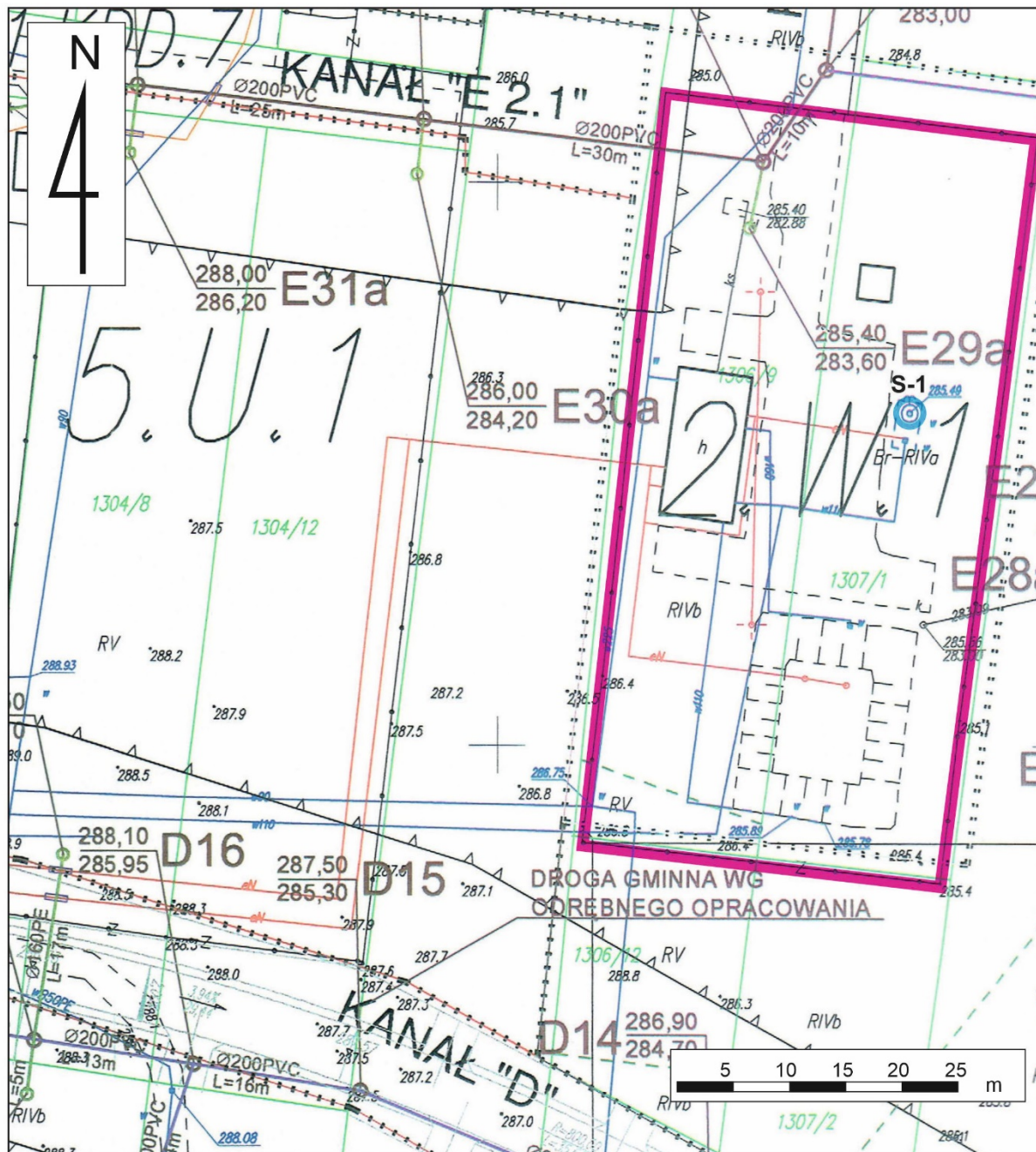


Legenda



-  - studnia awaryjna S-1A w miejscowości Górno
-  - granica terenu ochrony bezpośredniej ujęcia wód podziemnych w miejscowości Górno

Załącznik nr 2  
do Rozporządzenia Nr 1/2024  
Wojewody Świętokrzyskiego  
z dnia 31-01-2024

Mapa terenu ochrony bezpośredniej strefy ochronnej ujęcia wód podziemnych  
w miejscowości Górnó – studnia S-1

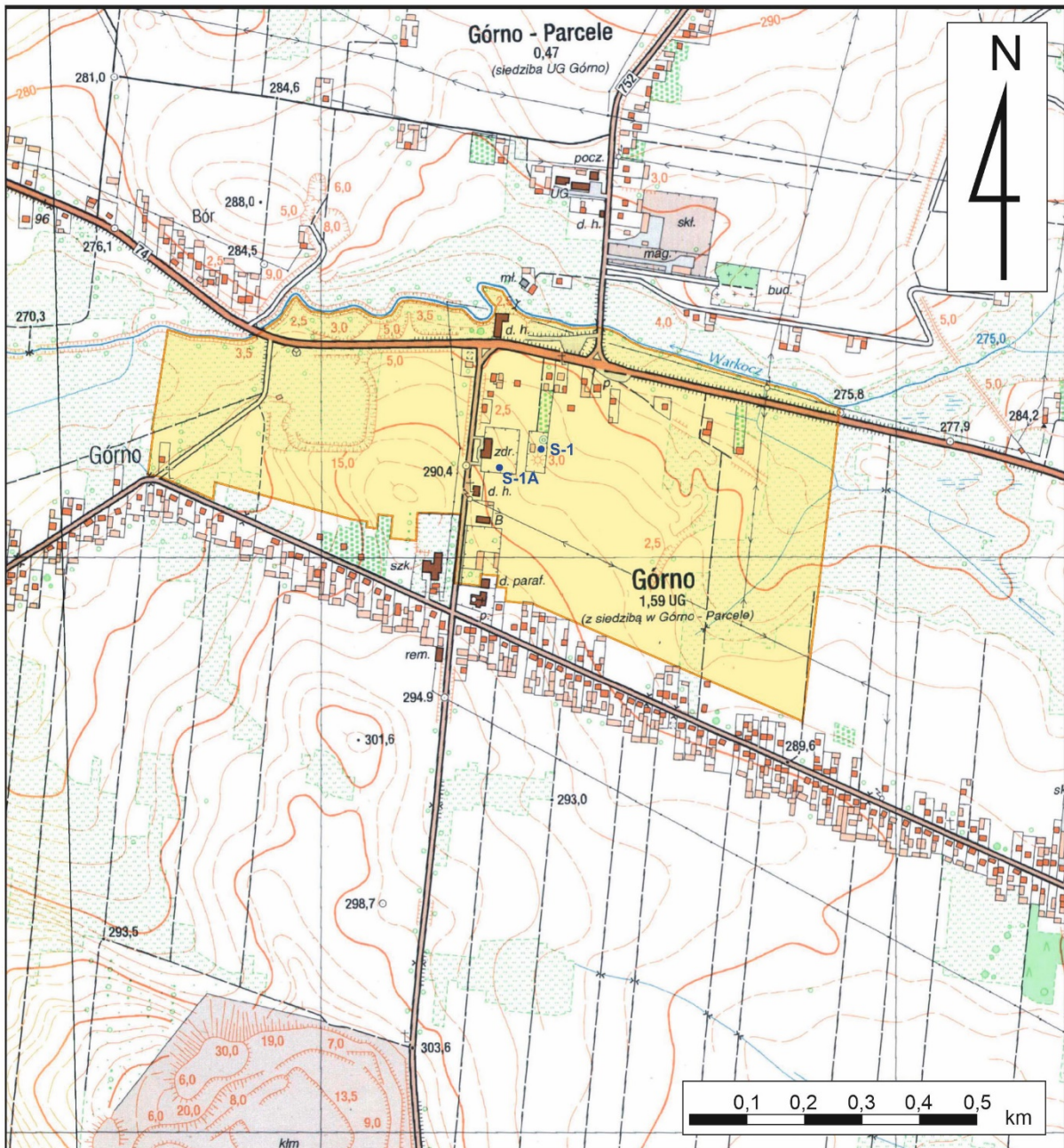


Legenda


-  - studnia zasadnicza S-1 w miejscowości Górnó
-  - granica terenu ochrony bezpośredniej ujęcia wód podziemnych w miejscowości Górnó

Załącznik nr 3  
do Rozporządzenia Nr 1/2024  
Wojewody Świętokrzyskiego  
z dnia 31-01-2024

Mapa terenu ochrony pośredniej strefy ochronnej ujęcia wód podziemnych w miejscowości  
Górno

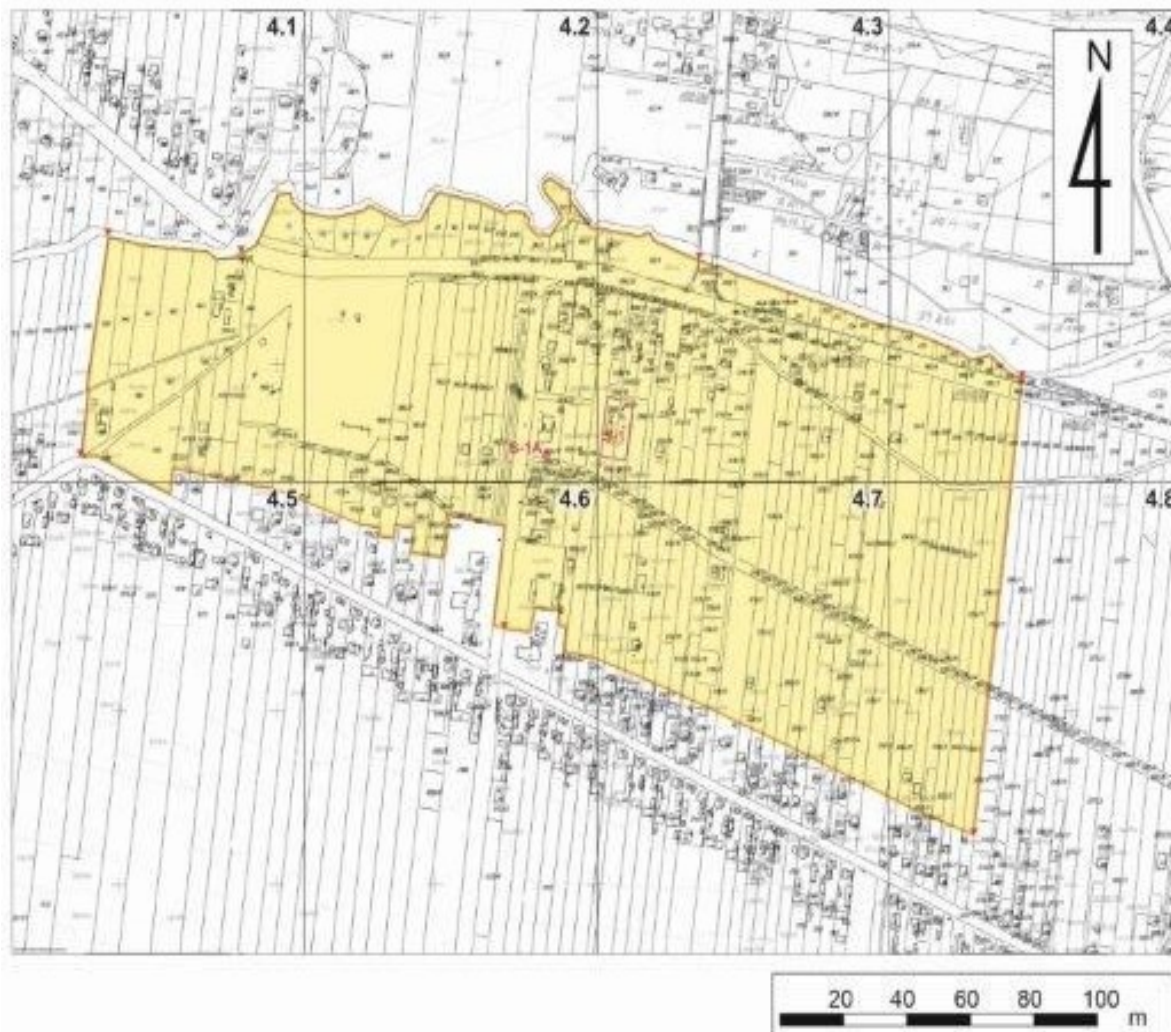


Legenda




- - ujęcie wód podziemnych w miejscowości Górno
-  - granica terenu ochrony pośredniej ujęcia wód podziemnych w miejscowości Górno

Załącznik nr 4  
do Rozporządzenia Nr 1/2024  
Wojewody Świętokrzyskiego  
z dnia 31-01-2024

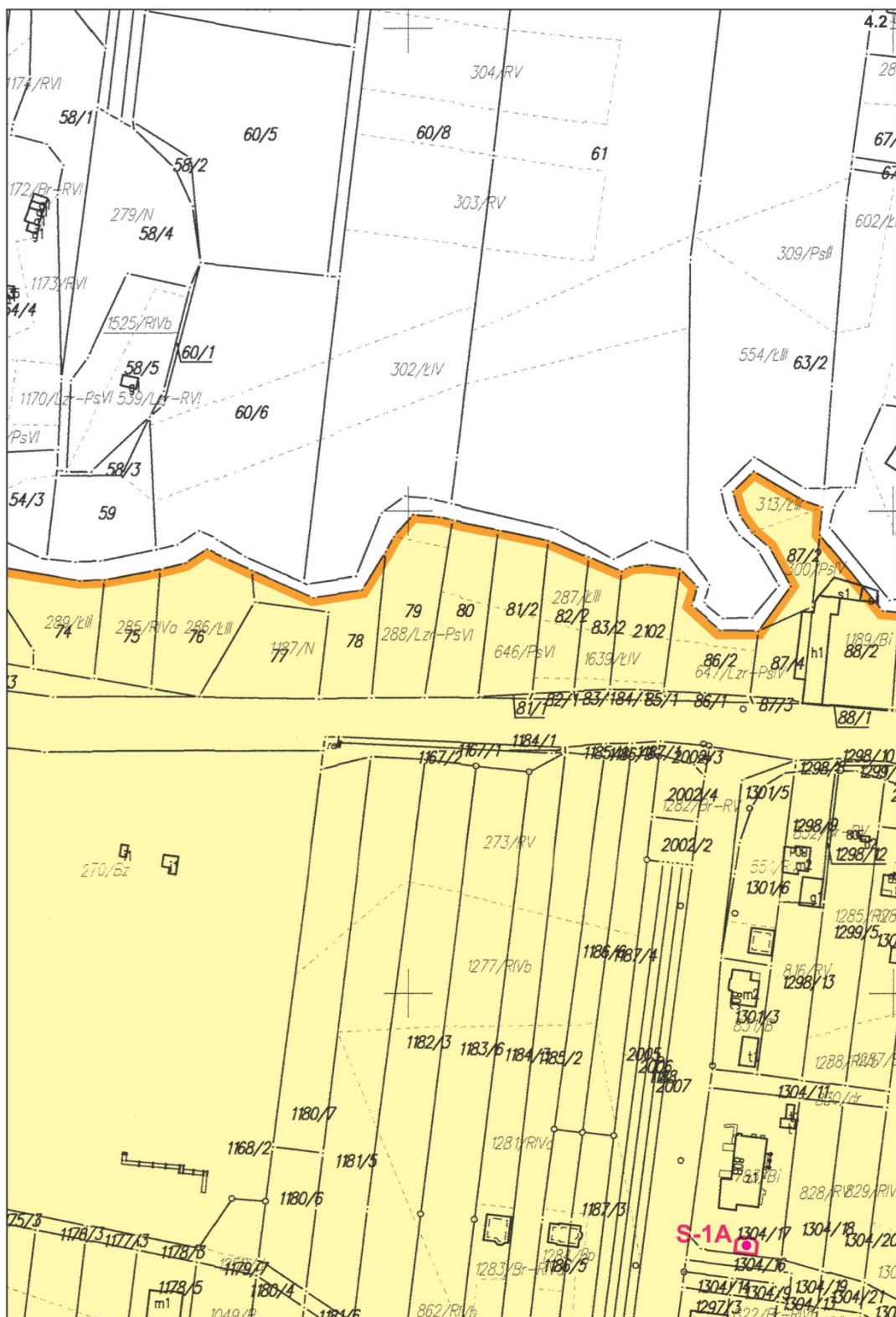
Mapa terenu ochrony pośredniej strefy ochronnej ujęcia wód podziemnych w miejscowości Górnio na podkładzie mapy ewidencyjnej w podziale na arkusze



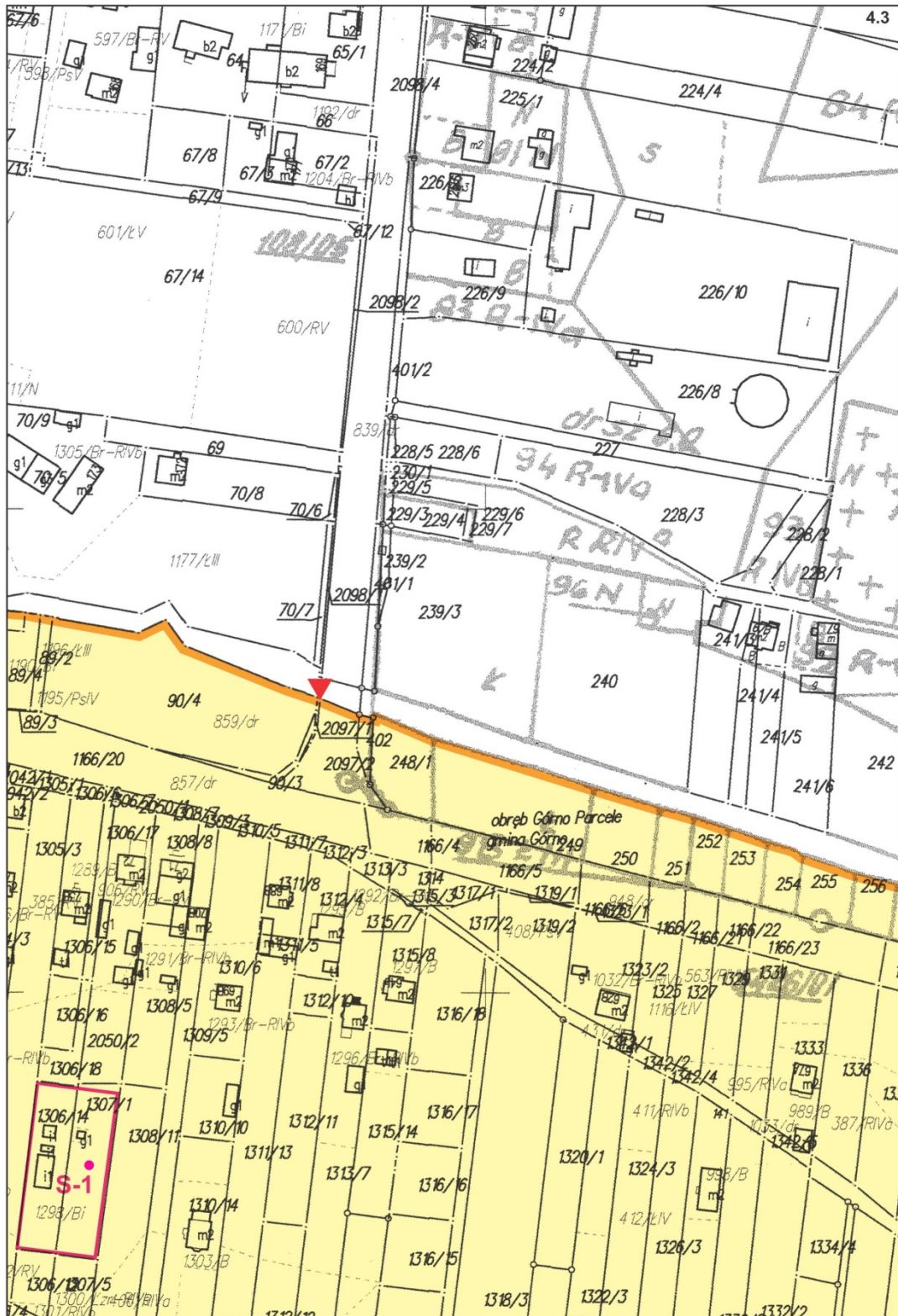
#### Legenda

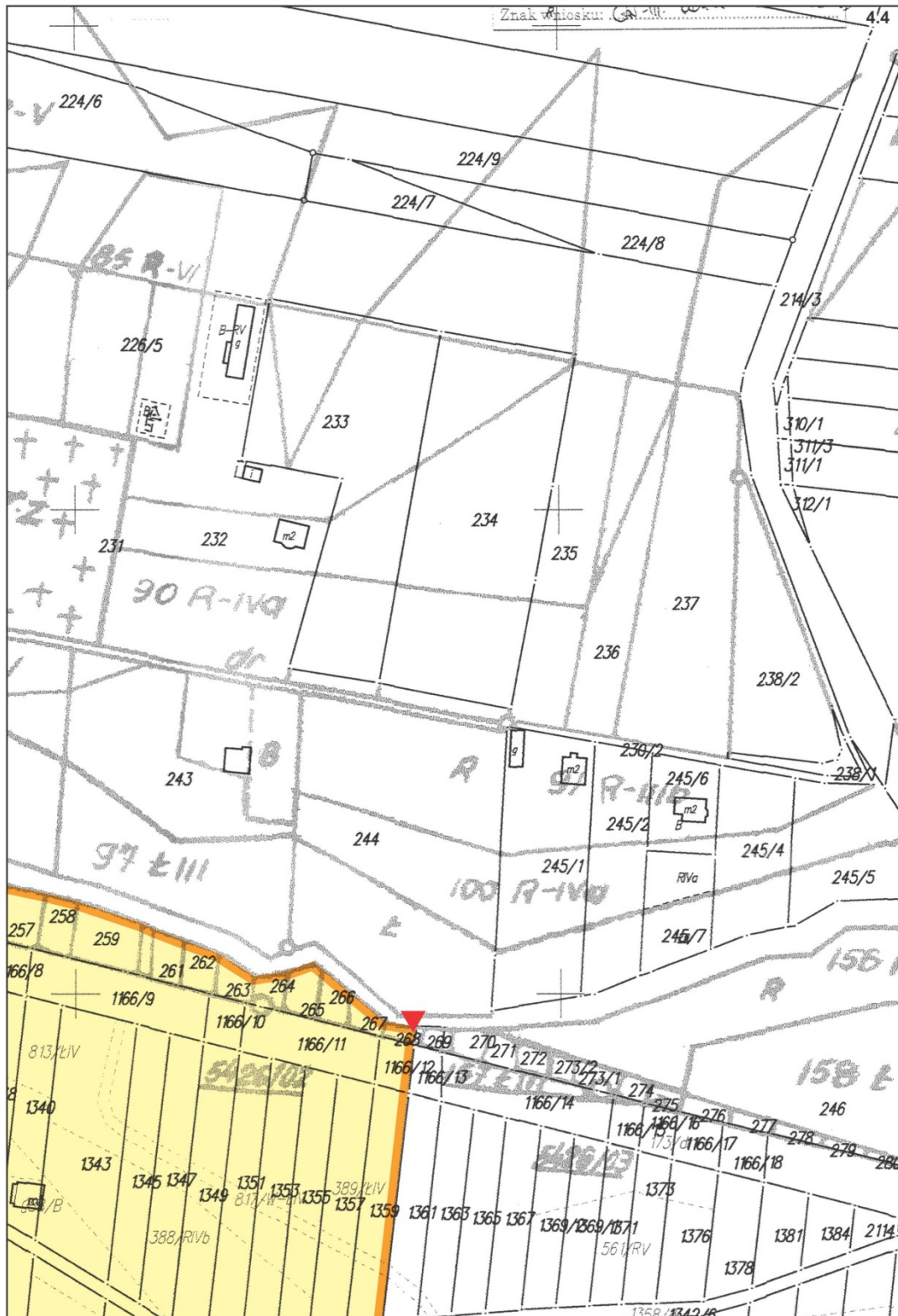
-  - ujęcie wód podziemnych w miejscowości Górnio
-  - granica terenu ochrony pośredniej ujęcia wód podziemnych w miejscowości Górnio
-  - lokalizacja tablic informacyjnych

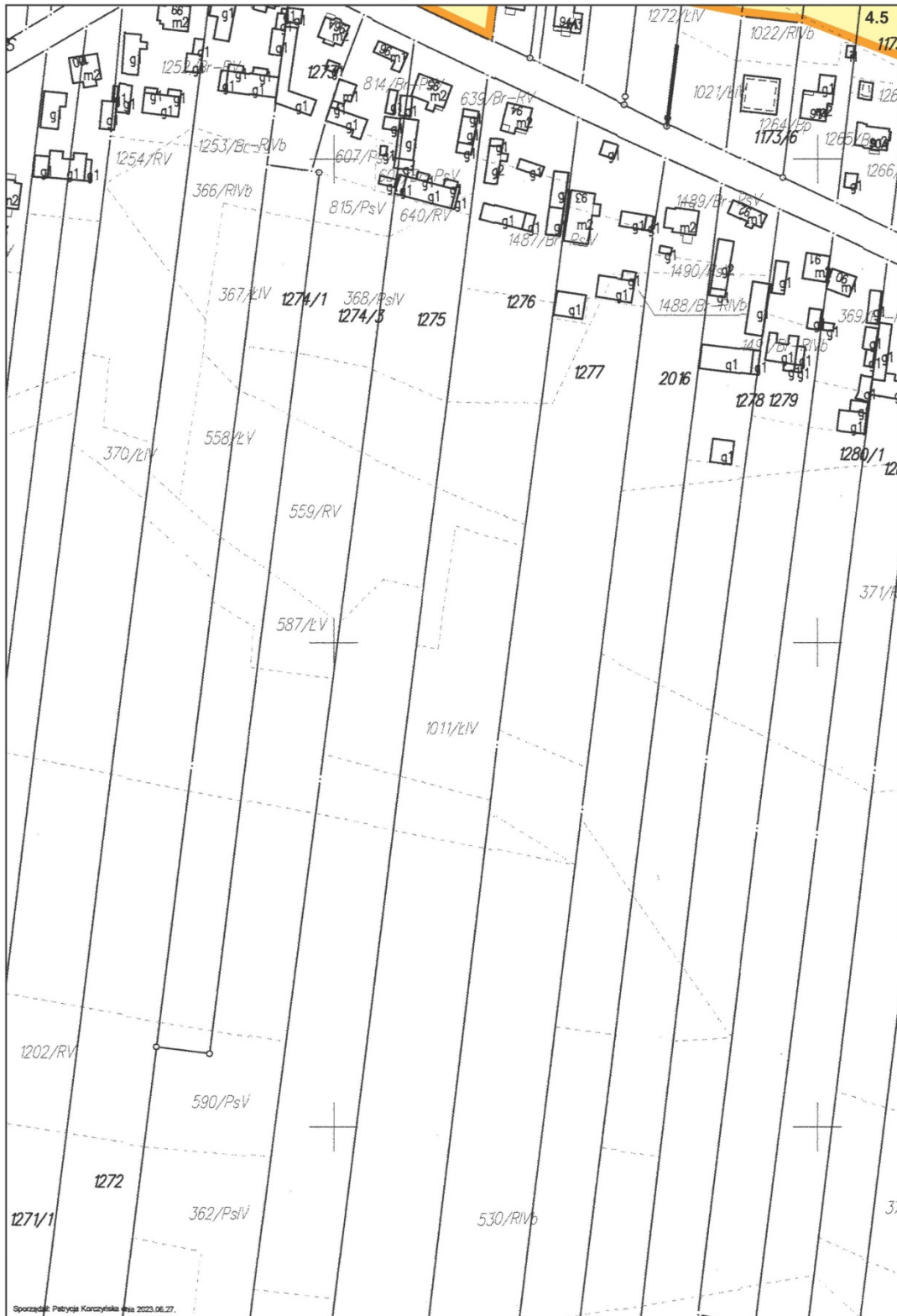


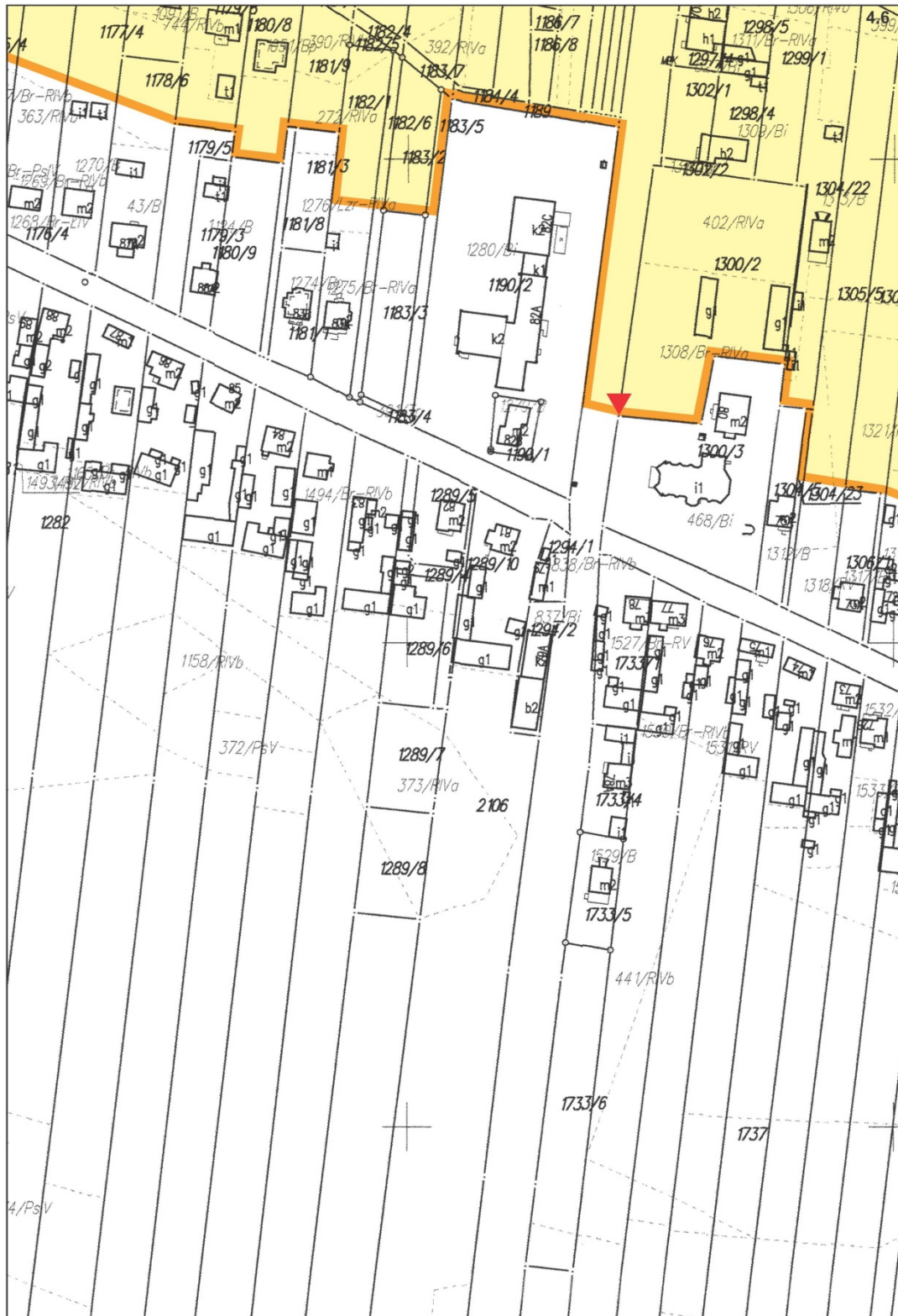


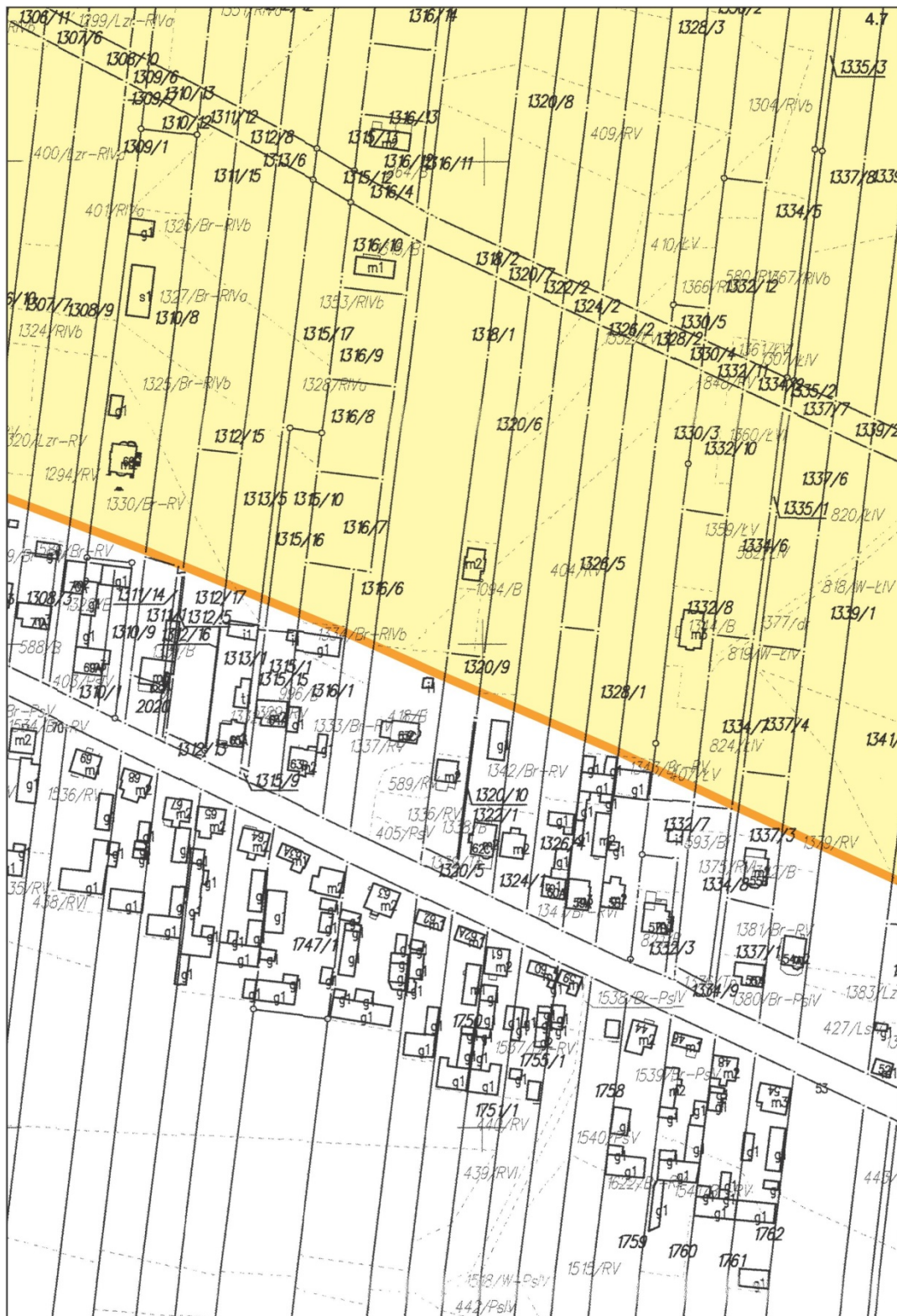


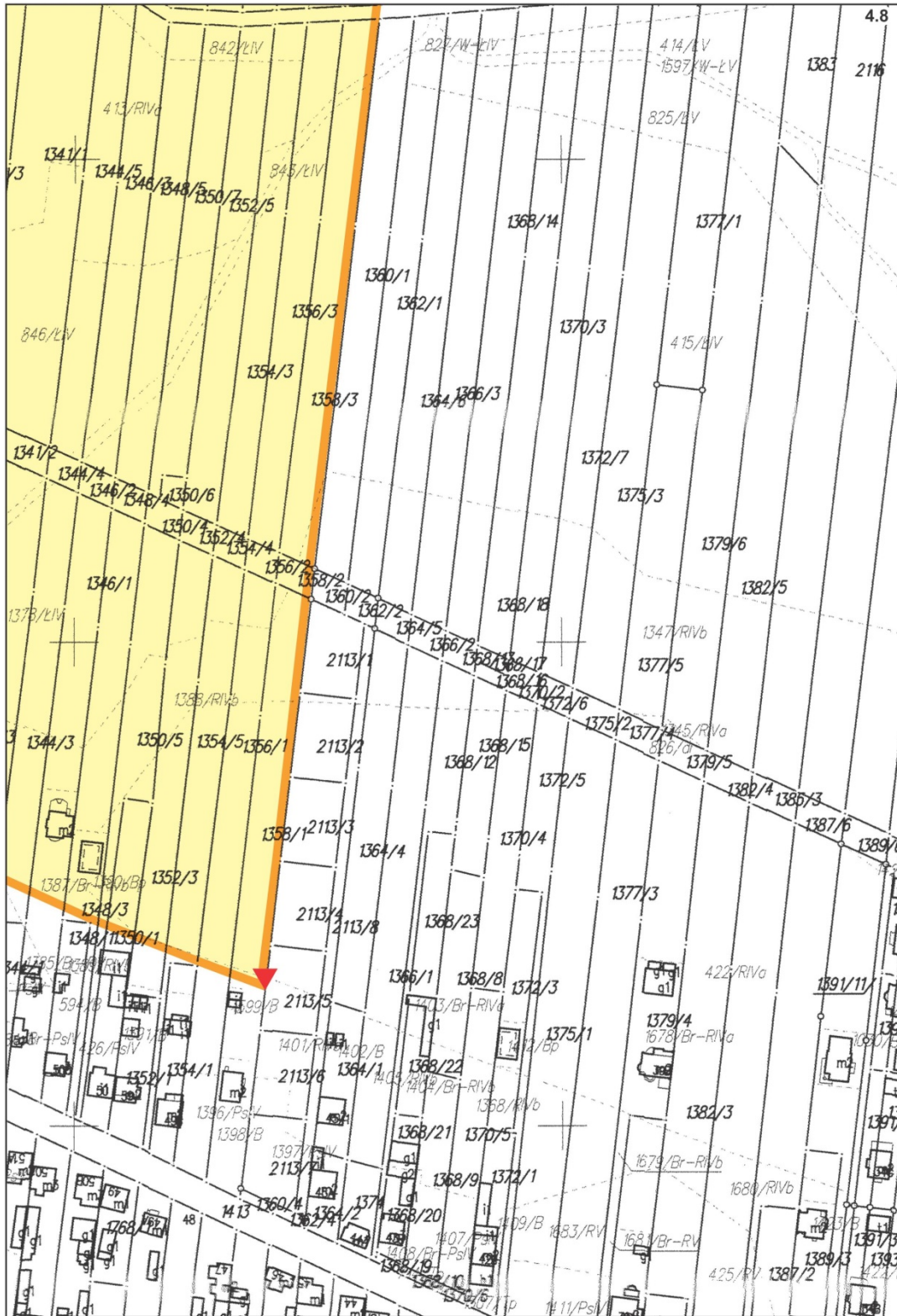












Załącznik nr 5  
do Rozporządzenia Nr 1/2024  
Wojewody Świętokrzyskiego  
z dnia 31-01-2024

### Opis przebiegu granicy terenu ochrony pośredniej strefy ochronnej ujęcia wód podziemnych w miejscowości Górno

Wnioskuje się o ustanowienie terenu ochrony pośredniej ujęcia w granicach przedstawionych ciągłą linią w kolorze pomarańczowym na załącznikach graficznych nr 3 oraz nr 4 do rozporządzenia. Obszar terenu ochrony pośredniej ujęcia obejmuje tereny administracyjne należące do sołectwa Górno oraz fragmentarycznie do sołectwa Górno Parcele.

Począwszy od południa od strony zachodniej – tj. od drogi powiatowej 1320 T (ul. Wspólna) prowadzącej przez Górno (dz. nr 1107) i jej skrzyżowania z drogą gminną (ul. Spacerowa) dz. nr 1164, granica strefy pośredniej biegnie w kierunku północnym zachodnią granicą dz. 1159/2 do jej końca, przecina drogę gminną i dalej po zachodniej stronie dz. 939 przebiega do granicy rzeki Warkocz, po czym skręca na wschód wzdłuż południowej granicy rzeki Warkocz (dz. nr 71), następnie przecinając drogę krajową nr 74 biegnie po zachodniej granicy dz. 1166/20 i dalej przebiega na wschód do drogi wojewódzkiej nr 752 północną granicą dz. 2097/2. Dalej po przejściu przez drogę na wschód wzdłuż południowej granicy rzeki Warkocz dz. nr 283 do końca nieruchomości dz. 268 po czym skręca na południe po wschodniej granicy działki 268, 1166/12, 1359 i przecina dz. 1342/6, dalej przebiega po wschodniej stronie dz. 1358/3, dz. 1358/2, drogi gminnej i dz. 1358/1, po czym skręca na zachód i przebiega po linii zabudowy ciągnącej się po północnej stronie drogi powiatowej nr 1320 T (ul. Świętokrzyska) do dz. 1304, dalej po południowej granicy dz. 1304/22 i dz. 1300/2, przecina drogę powiatową nr 1322 T (ul. Szkolna) i skręca na północ wzdłuż zachodniej granicy drogi, po czym skręca na zachód wzdłuż południowej granicy dz. 1189 i dalej na zachód przed linią zabudowy ciągnącej się po północnej stronie drogi powiatowej nr 1320 T (ul. Wspólna) do dz. 1170, po granicy której dochodzi do drogi powiatowej i skręcając na zachód dochodzi do punktu początkowego przy granicy z działką nr 1164.

Załącznik nr 6  
do Rozporządzenia Nr 1/2024  
Wojewody Świętokrzyskiego  
z dnia 31-01-2024

Wykaz działek ewidencyjnych znajdujących się na terenie ochrony pośredniej strefy  
ochronnej ujęcia wód podziemnych w miejscowości Górno

**obręb 4 Górno Parcele:**

402, 248/1, 249, 250, 251, 252, 253, 254, 255, 256, 257, 258, 259, 261, 262, 263, 264, 265,  
266, 267, 268.

**obręb 3 Górno:**

72, 73, 74, 75, 76, 77, 78, 79, 80, 81/1, 81/2, 82/1, 82/2, 83/1, 83/2, 84/1, 2102, 85/1, 86/1, 86/2,  
87/2, 87/4, 87/3, 88/1, 88/2, 89/2, 89/3, 89/4, 90/3, 90/4, 2097/1, 2097/2, 1166/20, 1166/4,  
1166/5, 1166/6, 1166/2, 1166/21, 1166/22, 1166/23, 1166/8, 1166/9, 1166/10, 1166/11,  
1166/12, 939, 940, 941, 942, 943, 944/2, 944/3, 944/4, 870, 1159/2, 1160, 1161, 1162, 1163,  
1164, 1169, 1170, 1171/4, 1171/3, 1171/2, 1172/1, 1172/3, 1172/2, 1172/4, 2015, 1168/1,  
1168/2, 1173/4, 1173/7, 1174/3, 1174/4, 1175/3, 1175/4, 1176/3, 1176/4, 1177/3, 1177/4,  
1178/3, 1178/5, 1178/6, 1179/7, 1179/8, 1167/2, 1167/1, 1180/7, 1180/6, 1180/4, 1180/8,  
1181/5, 1181/6, 1181/9, 1182/3, 1182/4, 1182/5, 1182/1, 1182/6, 1183/6, 1183/7, 1183/5,  
1183/2, 1184/1, 1184/3, 1184/4, 1185/1, 1185/2, 1186/3, 1186/6, 1186/5, 1186/7, 1186/8,  
1187/1, 1301/5, 1301/6, 1301/3, 1304/11, 1304/17, 1304/16, 1304/14, 1304/9, 1304/13,  
1304/19, 1304/21, 1304/18, 1304/20, 1304/3, 1304/22, 1297/3, 1297/4, 1298/5, 1298/4, 1302/1,  
1302/2, 1300/2, 1298/8, 1298/9, 1298/13, 1298/10, 1298/12, 1299/5, 1299/4, 1299/1, 2042/1,  
2042/2, 1305/1, 1305/3, 1305/4, 1305/5, 1306/10, 1306/11, 1306/12, 1306/14, 1306/18,  
1306/16, 1306/15, 1306/17, 1306/6, 1306/7, 2050/1, 2050/2, 1307/1, 1307/5, 1307/6, 1307/7,  
1308/7, 1308/8, 1308/5, 1308/11, 1308/10, 1308/9, 1309/3, 1309/5, 1309/6, 1309/7, 1309/1,  
1310/5, 1310/6, 1310/10, 1310/14, 1310/13, 1310/12, 1310/8, 1311/7, 1311/8, 1311/5, 1311/13,  
1311/12, 1311/15, 1312/3, 1312/4, 1312/10, 1312/11, 1312/12, 1312/8, 1312/15, 1312/17,  
1313/3, 1313/7, 1313/6, 1313/5, 1314, 1315/3, 1315/7, 1315/8, 1315/14, 1315/13, 1315/12,  
1315/17, 1315/10, 1315/16, 1317/1, 1317/2, 1316/18, 1316/17, 1316/16, 1316/15, 1316/14,  
1316/13, 1316/12, 1316/11, 1316/4, 1316/10, 1316/9, 1316/8, 1316/7, 1316/6, 1316/1, 1319/1,  
1319/2, 1318/3, 1318/2, 1318/1, 1166/6, 1323/1, 1323/2, 1342/1, 1320/1, 1320/8, 1320/7,  
1320/6, 1320/9, 1320/3, 1322/2, 1322/1, 1166/2, 1325, 1342/2, 1324/3, 1324/2, 1324/1,  
1166/21, 1166/22, 1166/23, 1327, 1342/4, 1326/3, 1326/2, 1326/5, 1326/4, 1329, 1328/3,



1328/2, 1328/1, 1331, 130/2, 1330/5, 1330/4, 1330/3, 1333, 1342/5, 1332/2, 1332/12, 1332/11, 1332/10, 1332/8, 1336, 1334/4, 1334/5, 1334/2, 1334/6, 1334/7, 1335/3, 1335/2, 1335/1, 1166/8, 1166/9, 1166/10, 1166/11, 1166/12, 1338, 1337/8, 1337/7, 1337/6, 1337/4, 1337/3, 1340, 1339/3, 1339/2, 1339/1, 1343, 1341/1, 1341/2, 1341/3, 1342/6, 1345, 1344/5, 1344/4, 1344/3, 1347, 1346/3, 1346/2, 1346/1, 1349, 1348/5, 1348/4, 1348/3, 1351, 1350/7, 1350/6, 1350/4, 1350/5, 1350/1, 1353, 1352/5, 1352/4, 1352/3, 1355, 1354/3, 1354/4, 1354/5, 1357, 1356/3, 1356/2, 1356/1, 1359, 1358/3, 1358/2, 1358/1.