



# DZIENNIK URZĘDOWY

## WOJEWÓDZTWA ŚWIĘTOKRZYSKIEGO

---

Kielce, dnia 3 stycznia 2024 r.

Poz. 44

### UCHWAŁA NR LIV/74/2023 RADY MIEJSKIEJ W PIERZCHNICY

z dnia 28 grudnia 2023 r.

#### w sprawie pomników przyrody

Na podstawie art. 7 ust. 1 pkt 1 i art. 18 ust. 2 pkt 15 ustawy z dnia 8 marca 1990 r. o samorządzie gminnym (t.j. Dz.U. z 2023r. poz. 40, 572, 1463 i 1688) oraz art. 44 ust 3a i art. 40 ust 2 ustawy z dnia 16 kwietnia 2004 r. o ochronie przyrody (t. j. Dz.U. z 2023r. poz. 1336 i 1688), po uzgodnieniu z Regionalnym Dyrektorem Ochrony Środowiska w Kielcach Rada Miejska w Pierzchnicy uchwała, co następuje:

**§ 1.** Pomniki przyrody ożywionej znajdujące się na terenie Miasta i Gminy Pierzchnica stanowią:

- 1) Lipa szerokolistna (*tilia platyphyllos*) - dz. ewid. nr 2046/14, obręb Pierzchnica.
- 2) Sosna zwyczajna (*pinus sylvestris*) – dz. ewid. nr 144/8, obręb Drugnia Rządowa, Leśnictwo Drugnia, na granicy drzewostanu z gruntami wsi Drugnia Rządowa.

**§ 2.** Nazwy, wymiary i lokalizację pomników przyrody, o których mowa w § 1 stanowi załącznik nr 1 do uchwały.

**§ 3.** Mapy przedstawiające usytuowanie pomników przyrody w terenie, o których mowa § 1 stanowi załącznik nr 2 do uchwały.

**§ 4.** Dokumentację fotograficzną pomników przyrody stanowi załącznik nr 3 do uchwały.

**§ 5.** Szczególnym celem ochrony pomników przyrody, o których mowa w § 1 jest zachowanie wartości przyrodniczych, krajobrazowych i naukowych.

**§ 6.** Nadzór nad pomnikami przyrody sprawuje Burmistrz Miasta i Gminy Pierzchnica.

**§ 7.** W stosunku do pomników przyrody wprowadza się następujące zakazy:

- 1) niszczenia, uszkodzenia lub przekształcania obiektu lub obszaru;
- 2) wykonywania prac ziemnych trwale zniekształcających rzeźbę terenu, z wyjątkiem prac związanych z zabezpieczeniem przeciwsztormowym lub przeciwpowodziowym albo budową, odbudową, utrzymywaniem, remontem lub naprawą urządzeń wodnych;
- 3) uszkodzenia i zanieczyszczenia gleby;
- 4) dokonywania zmian stosunków wodnych, jeżeli zmiany te nie służą ochronie przyrody albo racjonalnej gospodarce rolnej, leśnej, wodnej lub rybackiej;
- 5) umieszczania tablic reklamowych.

**§ 8. 1.** W ramach ochrony czynnej w stosunku do pomnika przyrody, o którym mowa w § 1 pkt 1 ustala się możliwość dokonywania zabiegów pielęgnacyjno-zabezpieczających, z uwzględnieniem zasad dobrych praktyk ogrodniczych, zgodnie z ogólnie przyjętymi zasadami chirurgii drzew.

2. W przypadku pomnika przyrody wymienionego w § 1 pkt 2 ze względu na stan faktyczny drzewa pozostaje ono pod ochroną do momentu samoistnego i całkowitego rozpadu zgodnie z art. 40 ust.2 ustawy o ochronie przyrody.

**§ 9.** Na podstawie art. 35 ust 1 ustawy z dnia 23 stycznia 2009 roku o zmianie niektórych ustaw w związku ze zmianami w organizacji i podziale zadań administracji publicznej w województwie (Dz.U. z 2009 r. Nr 92 poz. 753 ze zm.) tracą moc:

- 1) Orzeczenie nr 14 Prezydium Wojewódzkiej Rady Narodowej w Kielcach o uznaniu za pomnik przyrody z dnia 2.12.1952 r.
- 2) Rozporządzenie Wojewody Świętokrzyskiego Nr 31/99 z dn. 17.09.1999r. w sprawie uznania za pomnik przyrody w części dotyczącej pomnika przyrody wymienionego w § 1 pkt 2.

**§ 10.** Uchwała wchodzi w życie po upływie 14 dni od ogłoszenia w Dzienniku Urzędowym Województwa Świętokrzyskiego.

Przewodnicząca Rady

**Maria Łopatowska**

Załącznik Nr 1 do uchwały Nr LIV/74/2023  
Rady Miejskiej w Pierzchnicy  
z dnia 28 grudnia 2023 r.

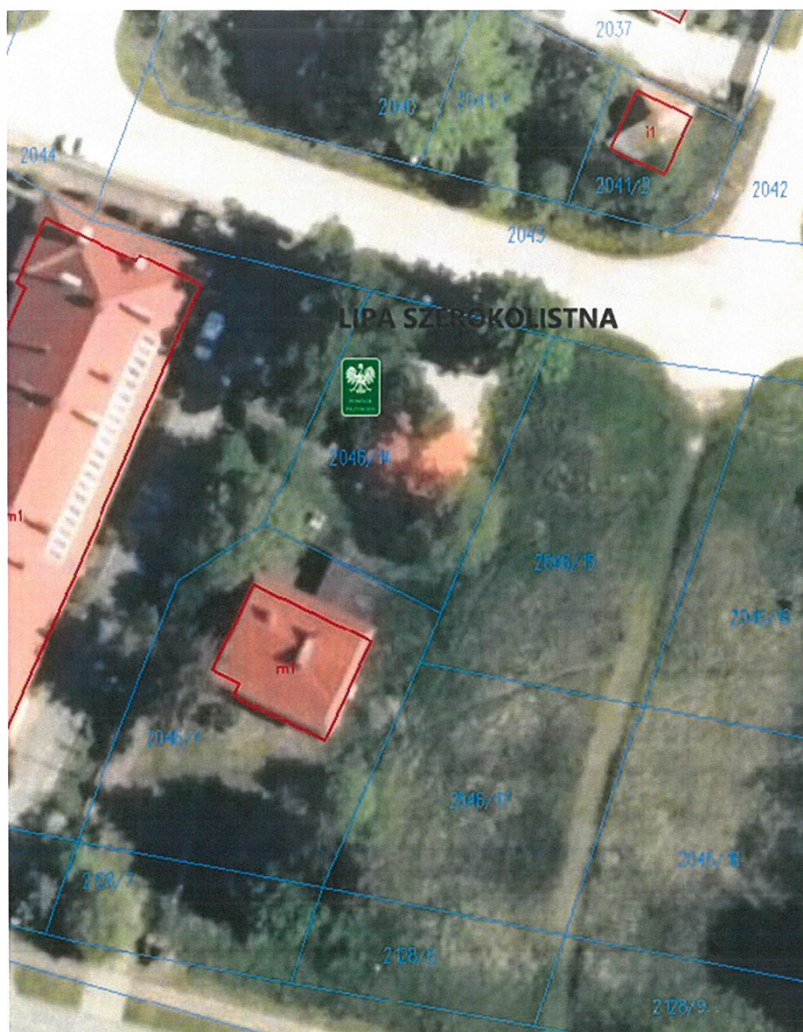
### Pomniki przyrody ożywionej – parametry drzew

<b>OBIEKT PODDANY OCHRONIE</b>	<b>OBWÓD PNIANA WYSOKOŚCI 130 CM</b>	<b>PIERŚNICA</b>	<b>NR DZIAŁKI EWID</b>	<b>WSPÓŁRZĘDNE (PL1992)</b>
LIPA SZEROKOLISTNA (Tilia platyphyllos)	380 CM	121,02	2046/14 PIERZCHNICA	X: 316025.12 Y: 623401.17
SOSNA ZWYCZAJNA (Pinus sylvestris)	303	96,50	144/8 DRUGNIA RZĄDOWA	X: 312786.88 Y: 628508.43

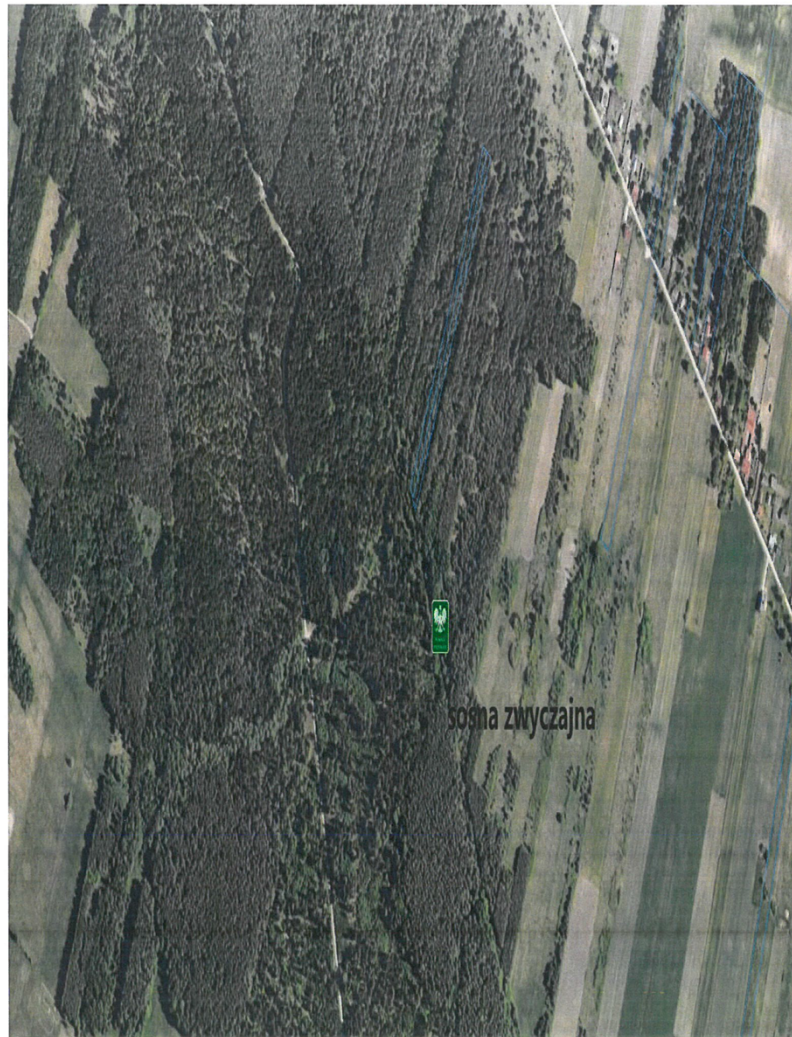
Załącznik Nr 2 do uchwały Nr LIV/74/2023  
Rady Miejskiej w Pierzchnicy  
z dnia 28 grudnia 2023 r.

### Polozenie drzew

1. Pomnik przyrody - lipa szerokolistna, Pierzchnica, dz. ewid 2046/14



2. Pomnik przyrody – sosna zwyczajna, dz. ewid. 144/8, Obręb Drugnia Rządowa



Załącznik Nr 3 do uchwały Nr LIV/74/2023  
Rady Miejskiej w Pierzchnicy  
z dnia 28 grudnia 2023 r.

### Dokumentacja fotograficzna drzew

1.Lipa szerokolistna – Pierzchnica, dz. ewid. 2046/14



2.Sosna zwyczajna- leśnictwo Drugnia, na granicy drzewostanu  
wsi Drugnia Rządowa, dz.ewid. 144/8



Zdj. Wykonane 6 listopada 2023 r.