



DZIENNIK URZĘDOWY

WOJEWÓDZTWA ŚWIĘTOKRZYSKIEGO

Kielce, dnia 30 listopada 2023 r.

Poz. 4554

UCHWAŁA NR LIII/63/2023 RADY MIEJSKIEJ W PIERZCHNICY

z dnia 27 listopada 2023 r.

w sprawie pomnika przyrody

Na podstawie art. 7 ust 1 pkt 1 i art. 18 ust. 2 pkt 15 ustawy z dnia 8 marca 1990 r. o samorządzie gminnym (t.j. Dz. U. z 2023 r. poz. 40, 572, 1463 i 1688) oraz art. 44 ust 3, 3a i 4 ustawy z dnia 16 kwietnia 2004 r. o ochronie przyrody (t.j. Dz. U. z 2023 r. poz. 1336 i 1688) po uzgodnieniu z Regionalnym Dyrektorem Ochrony Środowiska w Kielcach Rada Miejska w Pierzchnicy uchwala, co następuje:

§ 1. Znosi się formę ochrony przyrody 1 szt. drzewa z gatunku lipa szerokolistna (*Tilia platyphyllos*), o obwodzie pnia wynoszącym 126 cm, wchodzącego w skład pomnika przyrody – grupy drzew (2 szt. lipy szerokolistnej i 1 szt. dąb szypułkowy), zlokalizowanego na działce o numerze ewidencyjnym 485 w miejscowości Drugnia (plac przy kościele Parafialnym w Drugni) uznanego za pomnik przyrody Rozporządzeniem Wojewody Kieleckiego Nr 18/96 z dnia 30.12.1996 r. w sprawie uznania za pomnik przyrody (Dz. Urz. Woj. Kieleckiego Nr 56 poz. 217 z dnia 31.12.1996 r.)

§ 2. Pozbawienie statusu pomnika przyrody dla drzewa, o którym mowa w § 1 następuje z uwagi na utratę wartości przyrodniczych i krajobrazowych. Powyższe drzewo w wyniku wyładowań atmosferycznych zostało całkowicie zniszczone i usunięte.

§ 3. Pomnik przyrody - grupa drzew, stanowią obecnie 2 drzewa:

1. Dąb szypułkowy (*Quercus robur*), zlokalizowany na działce o numerze ewidencyjnym 484, obręb Drugnia,

2. Lipa szerokolistna (*Tilia platyphyllos*) zlokalizowana na działce o numerze ewidencyjnym 485, obręb Drugnia.

§ 4. Aktualne parametry drzew, o których mowa w § 3, określa załącznik nr 1 do niniejszej uchwały.

§ 5. Położenie drzew, o których mowa w § 3 określa załącznik nr 2 do niniejszej uchwały.

§ 6. Dokumentacja fotograficzna drzew, o których mowa w § 3 stanowi załącznik nr 3 do niniejszej uchwały.

§ 7. Szczególnym celem ochrony pomnika przyrody, o którym mowa w § 3 jest zachowanie gatunków rodzimego pochodzenia o dużej wartości przyrodniczej i krajobrazowej, odznaczających się na tle innych drzew okazałymi rozmiarami i wiekiem.

§ 8. W stosunku do pomnika przyrody wprowadza się następujące zakazy:

- 1) niszczenia, uszkodzenia lub przekształcania obiektu lub obszaru;
- 2) wykonywania prac ziemnych trwale zniekształcających rzeźbę terenu, z wyjątkiem prac związanych z zabezpieczeniem przeciwsztorowym lub przeciwpowodziowym albo budową, odbudową, utrzymywaniem, remontem lub naprawą urządzeń wodnych;

- 3) uszkadzania i zanieczyszczenia gleby;
- 4) dokonywania zmian stosunków wodnych, jeżeli zmiany te nie służą ochronie przyrody albo racjonalnej gospodarce rolnej, leśnej, wodnej lub rybackiej;
- 5) umieszczania tablic reklamowych.

§ 9. W ramach ochrony czynnej w stosunku do pomnika przyrody, o którym mowa w § 3 ustala się możliwość dokonywania zabiegów pielęgnacyjno-zabezpieczających, z uwzględnieniem zasad dobrych praktyk ogrodniczych, zgodnie z ogólnie przyjętymi zasadami chirurgii drzew.

§ 10. Nadzór nad pomnikiem przyrody sprawuje Burmistrz Miasta i Gminy Pierzchnica.

§ 11. Na podstawie art. 35 ust 1 ustawy z dnia 23 stycznia 2009 roku o zmianie niektórych ustaw w związku ze zmianami w organizacji i podziale zadań administracji publicznej w województwie (Dz. U. z 2009 r. Nr 92 poz. 753 ze zm.) traci moc Rozporządzenie Wojewody Kieleckiego Nr 18/96 z dnia 30.12.1996 r. w sprawie uznania za pomnik przyrody (Dz. Urz. Woj. Kieleckiego Nr 56 poz. 217 z dnia 31.12.1996 r.) w części dotyczącej przedmiotowego pomnika przyrody.

§ 12. Wykonanie uchwały powierza się Burmistrzowi Miasta i Gminy Pierzchnica.

§ 13. Uchwała wchodzi w życie po upływie 14 dni od ogłoszenia w Dzienniku Urzędowym Województwa Świętokrzyskiego.

Przewodnicząca Rady

Maria Łopatowska

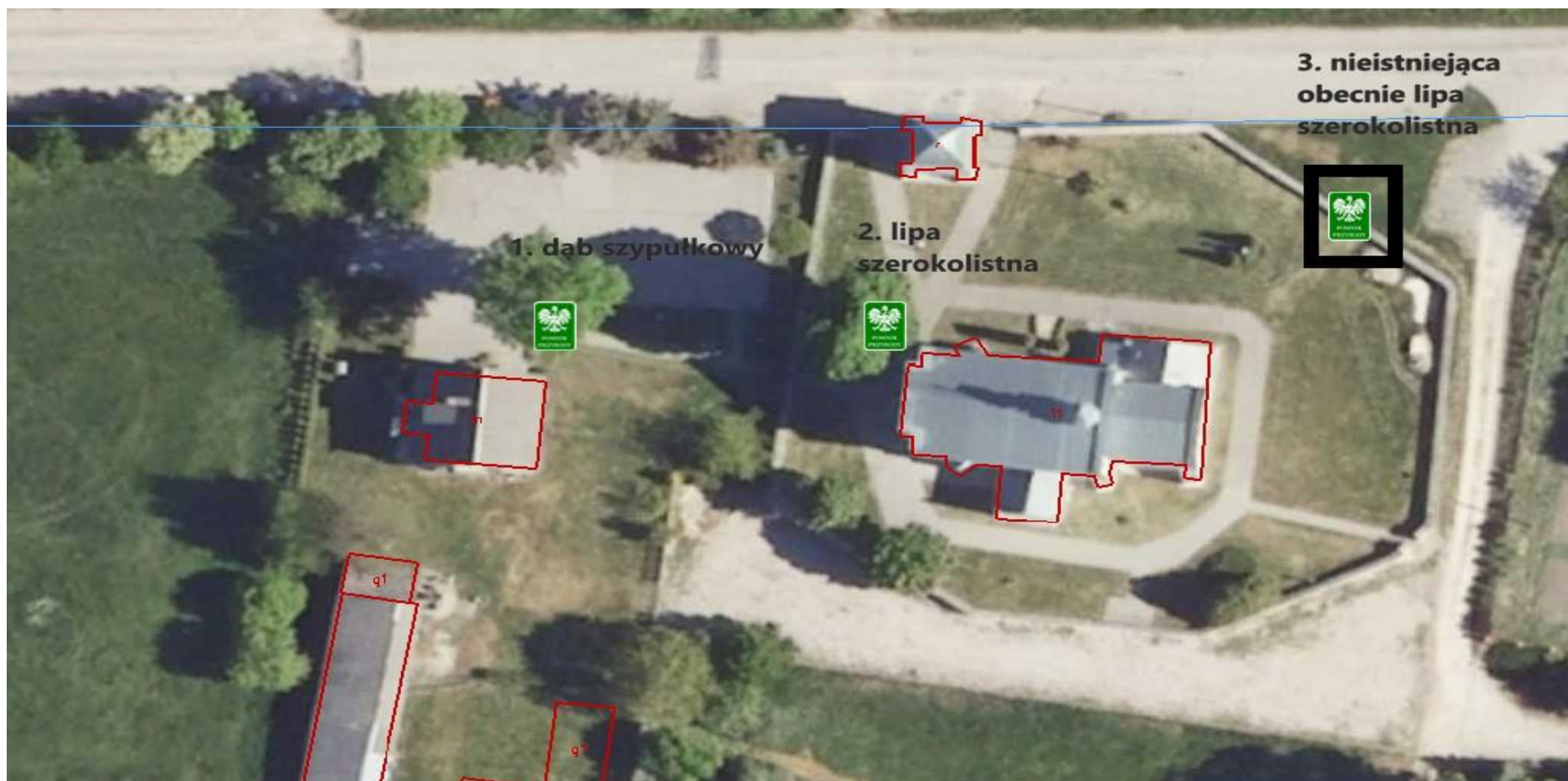
Załącznik Nr 1 do uchwały Nr LIII/63/2023
Rady Miejskiej w Pierzchnicy
z dnia 27 listopada 2023 r.

Parametry drzew

Obiekt poddany ochronie		Nazwa gatunku	Obwód pnia na wysokości 1,3 m(cm)	Pierśnica (cm)	Wysokość drzewa (m)	Nr ewid. działki	Współrzędne (PL1992)
Grupa drzew	1.	Lipa szerokolistna (Tilia platyphyllos)	500	159	24	485 Obręb Drugnia	X: 311485.22 Y: 630292.96
	2.	Dąb szypułkowy (Quercus robur)	395	126	22	484 Obręb Drugnia	X: 311487.40 Y: 630265.17

Załącznik Nr 2 do uchwały Nr LIII/63/2023
Rady Miejskiej w Pierzchnicy
z dnia 27 listopada 2023 r.

Położenie drzew



Załącznik Nr 3 do uchwały Nr LIII/63/2023
Rady Miejskiej w Pierzchnicy
z dnia 27 listopada 2023 r.

Dokumentacja fotograficzna drzew



