



# DZIENNIK URZĘDOWY

## WOJEWÓDZTWA ŚWIĘTOKRZYSKIEGO

---

Kielce, dnia 2 sierpnia 2023 r.

Poz. 3233

### ROZPORZĄDZENIE NR 12/2023 WOJEWODY ŚWIĘTOKRZYSKIEGO

z dnia 28 lipca 2023 r.

#### **w sprawie ustanowienia strefy ochronnej ujęcia wód podziemnych w miejscowości Lesica, gmina Piekoszów, powiat kielecki, województwo świętokrzyskie**

Na podstawie art. 135 ust. 1 pkt 2, ust. 4, art. 137 ust. 1 ustawy z dnia 20 lipca 2017 r. – Prawo wodne (t.j. Dz. U. z 2022 r. poz. 2625 i 2687 oraz z 2023 r. poz. 295 i 412) oraz art. 59 ust. 1 ustawy z dnia 23 stycznia 2009 r. o wojewodzie i administracji rządowej w województwie (t. j. Dz.U. z 2023 r. poz. 190) zarządza się, co następuje:

**§ 1. 1.** Ustanawia się strefę ochronną obejmującą teren ochrony bezpośredniej i teren ochrony pośredniej ujęcia wód podziemnych w miejscowości: Lesica składającego się z 1 studni wierconej (S-1), o głębokości 60,0 m.

2. Strefę ochronną dzieli się na:

- 1) teren ochrony bezpośredniej w granicach ogrodzenia dla studni nr S-1 w kształcie prostokąta o wymiarach: 41,0 x 65,0 m;
- 2) teren ochrony pośredniej o powierzchni 24,18 ha.

**§ 2. 1** Teren ochrony bezpośredniej jest ogrodzony i znajduje się w miejscowości: Lesica, gmina Piekoszów na działce o nr ewidencyjnym: 936/1, obręb Lesica. Teren ten przedstawiony jest na mapie stanowiącej załącznik nr 1 do rozporządzenia.

2. Teren ochrony pośredniej został przedstawiony na załączniku nr 2 do rozporządzenia.

3. Opis przebiegu granicy terenu ochrony pośredniej został przedstawiony na załączniku nr 3 do rozporządzenia.

4. Wykaz działek objętych terenem ochrony pośredniej został przedstawiony na załączniku nr 4 do rozporządzenia.

**§ 3. 1.** Na terenie ochrony bezpośredniej obowiązują zakazy i nakazy, o których mowa w art. 127 i art. 128 ustawy z dnia 20 lipca 2017 roku - Prawo Wodne.

2. Teren ochrony bezpośredniej należy ogrodzić, a jego granice oznaczyć zgodnie z art. 129 ust. 1 i 2 ustawy z dnia 20 lipca 2017 r. - Prawo wodne.

**§ 4. 1** Na terenie ochrony pośredniej zakazuje się:

- 1) wprowadzania ścieków do wód lub do ziemi z wyjątkiem wprowadzania do wód i do ziemi oczyszczonych wód opadowych i roztopowych, wód opadowych i roztopowych, które mogą być wprowadzane do wód i do ziemi bez oczyszczania zgodnie z aktualnie obowiązującymi przepisami regulującymi tą kwestię;
- 2) rolniczego wykorzystania ścieków;

- 3) lokalizowanie zakładów przemysłowych oraz ferm chowu lub hodowli zwierząt, z wyjątkiem istniejących, jeżeli spełniają niezbędne kryteria środowiskowe, działają na podstawie wydanych, aktualnych pozwoleń i decyzji;
- 4) lokalizowanie magazynów produktów ropopochodnych oraz innych substancji, a także rurociągów do ich transportu; za wyjątkiem:
  - a) istniejących magazynów i rurociągów do transportu ropy naftowej lub produktów ropopochodnych;
  - b) zbiorników przeznaczonych do magazynowania gazu płynnego oraz magazynów butli gazu płynnego;
  - c) zbiorników przeznaczonych do magazynowania oleju opałowego wykorzystywanego na indywidualne potrzeby grzewcze;
- 5) lokalizowania składowisk odpadów niebezpiecznych, innych niż niebezpieczne i obojętne oraz obojętnych;
- 6) lokalizowania nowych ujęć wody, z wyjątkiem studni zastępczych lub awaryjnych w ramach zatwierdzonych zasobów eksploatacyjnych;
- 7) lokalizowania cmentarzy oraz grzebania martwych zwierząt;
- 8) lokalizowania nowych przedsięwzięć mogących znacząco oddziaływać na środowisko, za wyjątkiem:
  - a) przedsięwzięć związanych z zaopatrzeniem w wodę, odprowadzaniem ścieków oraz oczyszczaniem ścieków;
  - b) przedsięwzięć związanych z zaopatrzeniem w energię, gaz czy inne nośniki energii;
  - c) przedsięwzięć związanych z komunikowaniem się społeczeństwa;
  - d) przedsięwzięć służących bezpieczeństwu publicznemu;
  - e) przedsięwzięć związanych z transportem publicznym;
  - f) przedsięwzięć związanych z budową dróg.

2. Granice terenu ochrony pośredniej strefy ochronnej należy oznaczyć zgodnie z art. 125 ust. 1 ustawy z dnia 20 lipca 2017 r. Prawo wodne. Lokalizacja tablic informacyjnych została przedstawiona na mapie, stanowiącej załącznik nr 2 do rozporządzenia.

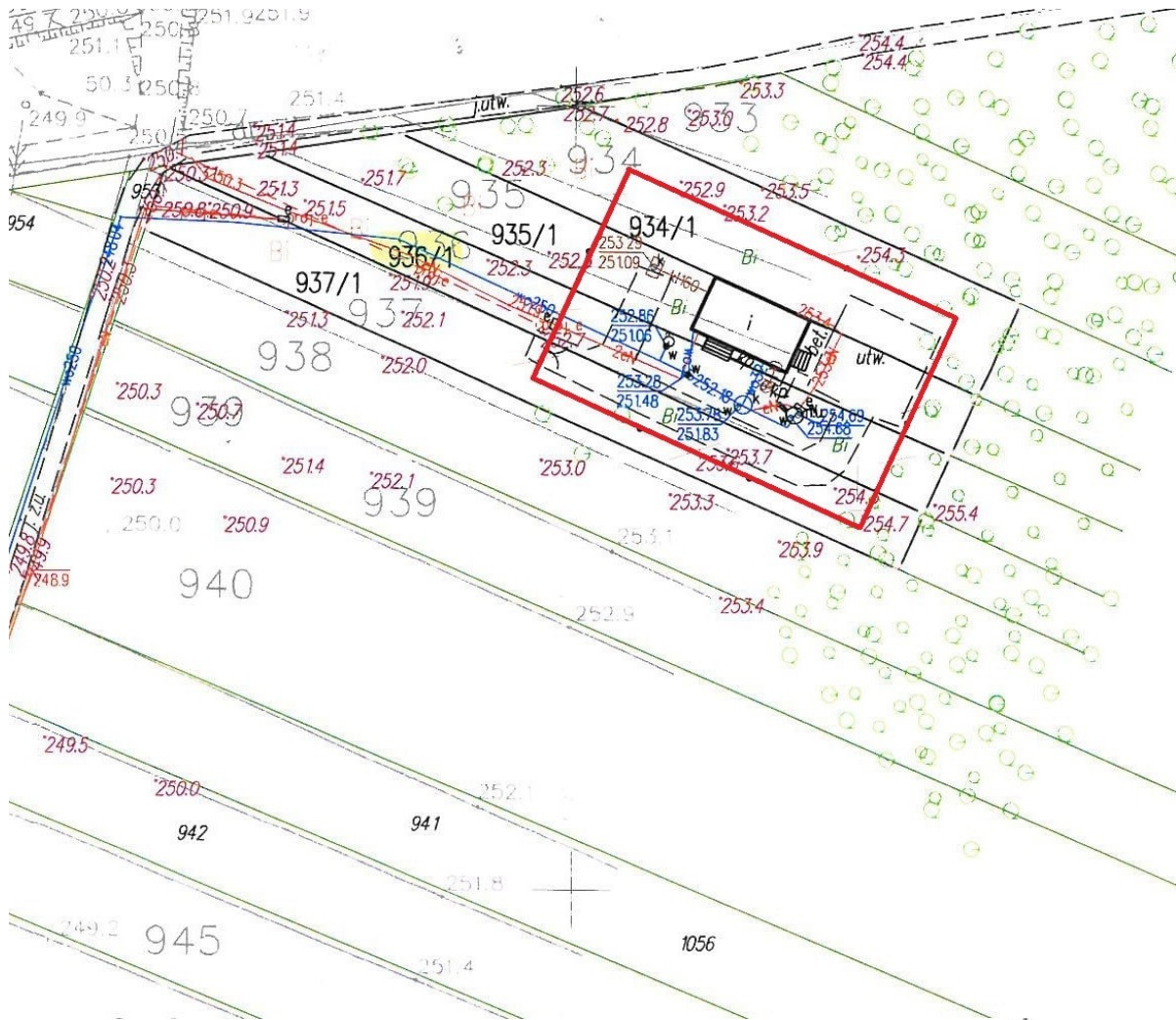
§ 5. Rozporządzenie wchodzi w życie po upływie 14 dni od dnia ogłoszenia.

Wojewoda Świętokrzyski

**Zbigniew Koniusz**

Załącznik nr 1  
do Rozporządzenia Nr 12/2023  
Wojewody Świętokrzyskiego  
z dnia 28-07-2023

**Mapa terenu ochrony bezpośredniej ujęcia wód podziemnych w miejscowości Lesica**



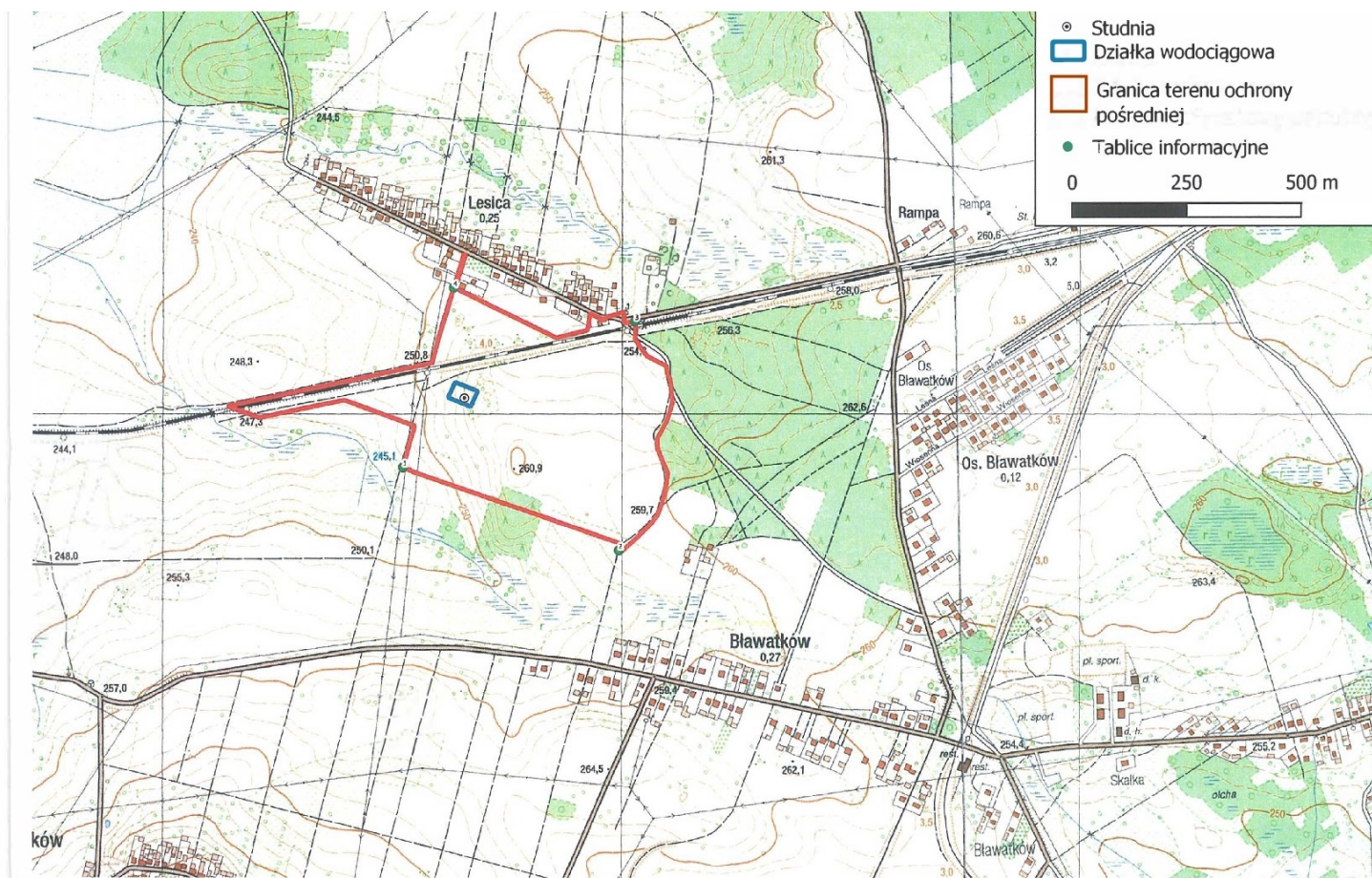
Skala 1: 1 000

Granica strefy ochrony bezpośredniej



Załącznik nr 2  
do Rozporządzenia Nr 12/2023  
Wojewody Świętokrzyskiego  
z dnia 28-07-2023

### Mapa terenu ochrony pośredniej ujęcia wód podziemnych w miejscowości Lesica



Załącznik nr 3  
do Rozporządzenia Nr 12/2023  
Wojewody Świętokrzyskiego  
z dnia **28-07-2023**

Opis przebiegu granicy terenu ochrony pośredniej strefy ochronnej ujęcia wód podziemnych w miejscowości Lesica, gmina Piekoszków, powiat kielecki, województwo świętokrzyskie. (zgodnie z mapą stanowiącą załącznik nr 2 do rozporządzenia)

Część zachodnia: granica rozpoczyna się od tablicy informacyjnej nr 1 (załącznik 2) i przebiega w kierunku północnym przez działkę nr 953, na której znajduje się droga gruntowa. Następnie przebiega w kierunku zachodnim na granicy działki nr 959, po czym przebiega w kierunku północno – zachodnim po granicy działki nr 854/1, na której znajdują się tory kolejowe – strefa obejmuje wyłącznie część działki ze względu na jej wielkość oraz brak konieczności włączenia jej w całości do strefy ochronnej. Granica następnie przebiega w kierunku północno – wschodnim obejmując działkę nr 1054, na której znajduje się droga gruntowa, w północnej części tej działki znajduje się tablica informacyjna nr 4.

Część północna: granica przebiega w kierunku wschodnim przy granicy działki nr 779 na której znajduje się pole uprawne, przy granicy znajduje się zabudowa domów jednorodzinnych. Następnie przebiega ona w kierunku północno – wschodnim przez działkę nr 854/1, na której znajdują się tory kolejowe. Tablica informacyjna nr 3 zlokalizowana jest w północnej części na działce nr 854/1 tuż za przejazdem kolejowym. Następnie granica przebiega w kierunku południowo – wschodnim aż do terenów zalesionych.

Część wschodnia: granica przebiega w kierunku południowym na działce nr 875 przy granicy z terenami zalesionymi w otoczeniu terenów rolniczych. Tablica informacyjna nr 2 znajduje się na skraju granicy przy drodze gruntowej.

Część południowa: granica przebiega w kierunku zachodnim na działce nr 926 aż do tablicy informacyjnej nr 1. Granica przebiega w otoczeniu terenów rolniczych oraz obszarów zalesionych.

Załącznik nr 4  
do Rozporządzenia Nr 12/2023  
Wojewody Świętokrzyskiego  
z dnia 28-07-2023

## Wykaz działek objętych terenem ochrony pośredniej

<b>Gmina</b>	<b>Obręb</b>	<b>Numer ewidencyjny działki</b>	<b>Powierzchnia ha</b>
Piekoszów	Lesica	938	0,645
Piekoszów	Lesica	934	0,685
Piekoszów	Lesica	928	0,396
Piekoszów	Lesica	854/1	10,062
Piekoszów	Lesica	946	0,662
Piekoszów	Lesica	943	0,431
Piekoszów	Lesica	920	0,261
Piekoszów	Lesica	940	1,324
Piekoszów	Lesica	915	0,053
Piekoszów	Lesica	918	0,219
Piekoszów	Lesica	952	0,722
Piekoszów	Lesica	781	0,252
Piekoszów	Lesica	937	0,402
Piekoszów	Lesica	939	0,58
Piekoszów	Lesica	945	0,644
Piekoszów	Lesica	951	0,594
Piekoszów	Lesica	936	0,425
Piekoszów	Lesica	931	0,471
Piekoszów	Lesica	784	0,204
Piekoszów	Lesica	957	0,143
Piekoszów	Lesica	930	0,432
Piekoszów	Lesica	941	0,1
Piekoszów	Lesica	933	0,601
Piekoszów	Lesica	783	0,193
Piekoszów	Lesica	958	0,145
Piekoszów	Lesica	942	0,086
Piekoszów	Lesica	927	0,4
Piekoszów	Lesica	929	0,393
Piekoszów	Lesica	917	0,174
Piekoszów	Lesica	944	0,579
Piekoszów	Lesica	875	0,486
Piekoszów	Lesica	925	0,352
Piekoszów	Lesica	780	0,249
Piekoszów	Lesica	936/1	0,073
Piekoszów	Lesica	922	0,294
Piekoszów	Lesica	935	0,49
Piekoszów	Lesica	786	0,147

Piekoszów	Lesica	923	0,291
Piekoszów	Lesica	949	0,602
Piekoszów	Lesica	959	0,21
Piekoszów	Lesica	950	0,633
Piekoszów	Lesica	924	0,333
Piekoszów	Lesica	926	0,358
Piekoszów	Lesica	782	0,214
Piekoszów	Lesica	947	0,581
Piekoszów	Lesica	932	0,47
Piekoszów	Lesica	955	0,049
Piekoszów	Lesica	1056	0,057
Piekoszów	Lesica	921	0,296
Piekoszów	Lesica	919	0,234
Piekoszów	Lesica	937/1	0,085
Piekoszów	Lesica	948	0,597
Piekoszów	Lesica	785	0,143
Piekoszów	Lesica	789	0,065
Piekoszów	Lesica	787	0,118
Piekoszów	Lesica	917	0,189
Piekoszów	Lesica	788	0,094
Piekoszów	Lesica	934/1	0,09
Piekoszów	Lesica	956	0,185
Piekoszów	Lesica	1045	0,094
Piekoszów	Lesica	916	0,267
Piekoszów	Lesica	953	0,067
Piekoszów	Lesica	779	0,251
Piekoszów	Lesica	1050	0,028
Piekoszów	Zajączków	926	0,153
Piekoszów	Lesica	790	0,051
Piekoszów	Lesica	916	0,276
Piekoszów	Lesica	954	0,023
Piekoszów	Zajączków	926	0,151
Piekoszów	Lesica	779	0,243