



DZIENNIK URZĘDOWY

WOJEWÓDZTWA ŚWIĘTOKRZYSKIEGO

Kielce, dnia 6 listopada 2012 r.

Poz. 2993

ROZPORZĄDZENIE NR 12/2012 DYREKTORA REGIONALNEGO ZARZĄDU GOSPODARKI WODNEJ W KRAKOWIE

z dnia 5 listopada 2012 r.

w sprawie ustanowienia strefy ochronnej ujęcia wody podziemnej „Siedem Źródeł” i „Grodzisko” zlokalizowanego w miejscowości Pińczów, gmina Pińczów, powiat pińczowski, województwo świętokrzyskie

Na podstawie art. 58 ust. 1 ustawy z dnia 18 lipca 2001 r. Prawo wodne (Dz. U. z 2012 r. poz. 145) oraz w związku z art. 2 ust. 1 ustawy z dnia 12 grudnia 2003 r. o zmianie ustawy – Prawo wodne (Dz. U. Nr 228, poz. 2259) zarządza się, co następuje:

§ 1. 1. Ustanawia się strefę ochronną ujęcia wody podziemnej „Siedem Źródeł” i „Grodzisko”, zwaną dalej strefą ochronną.

2. Strefę ochronną dzieli się na:

- 1) teren ochrony bezpośredniej w granicach istniejących ogrodzeń dla:
 - a) źródła „Siedem Źródeł” w kształcie wieloboku o powierzchni 0,217 [ha],
 - b) źródła „Grodzisko” w kształcie zbliżonym do kwadratu o wymiarach boków 0,011 [ha];
- 2) teren ochrony pośredniej obejmujący obszar o powierzchni 152 [ha] położony w granicach miejscowości Pińczów, gmina Pińczów.

§ 2. 1. Teren ochrony bezpośredniej dla źródła „Siedem Źródeł” przedstawiono na załączniku nr 1 natomiast dla źródła „Grodzisko” przedstawiono na załączniku nr 2 do rozporządzenia.

2. Teren ochrony pośredniej przedstawiono na załączniku nr 3 do rozporządzenia.

3. Strefa ochronna obejmuje swym zasięgiem działki ewidencyjne gruntów przedstawione na załączniku nr 4 do rozporządzenia.

§ 3. 1. Na terenie ochrony bezpośredniej zabrania się użytkowania gruntów do celów niezwiązanych z eksploatacją ujęcia wody, a ponadto należy:

- 1) odprowadzać wody opadowe w sposób uniemożliwiający przedostawanie się ich do urządzeń służących do poboru wody;
- 2) zagospodarować teren zielenią;
- 3) odprowadzać poza granicę terenu ochrony bezpośredniej ścieki z urządzeń sanitarnych, przeznaczonych do użytku osób zatrudnionych przy obsłudze urządzeń służących do poboru wody,
- 4) ograniczyć do niezbędnych potrzeb przebywanie osób niezatrudnionych przy obsłudze urządzeń służących do poboru wody.

2. Teren ochrony bezpośredniej powinien być trwale ogrodzony i oznakowany tablicami zawierającymi informację o ujęciu wody i zakazie wstępu osób nieupoważnionych.

§ 4. 1. Na terenie ochrony pośredniej zabrania się:

- 1) wprowadzania ścieków do ziemi;
- 2) lokalizowania przydomowych oczyszczalni ścieków;
- 3) lokalizowania cmentarzy lub grzebania zwłok zwierzęcych;
- 4) rolniczego wykorzystania ścieków;
- 5) stosowania komunalnych osadów ściekowych;
- 6) składowania lub przechowywania obornika bezpośrednio na powierzchni pola (w przyzmach polowych);
- 7) urządzania przyzmy kiszonkowych lub kompostowych;
- 8) stosowania nawozów niezgodnie z regulacjami rozporządzenia Ministra Rolnictwa i Rozwoju Wsi z dnia 16 kwietnia 2008 r. w sprawie szczegółowego sposobu stosowania nawozów oraz prowadzenia szkoleń z zakresu ich stosowania (Dz. U. z 2008 r. Nr 80, poz. 479 z późn. zm.);
- 9) lokalizowania składowisk odpadów komunalnych, niebezpiecznych, innych niż niebezpieczne i obojętne oraz obojętnych;
- 10) przechowywania lub składowania materiałów promieniotwórczych;
- 11) magazynowania odpadów z wyjątkiem tymczasowego przetrzymywania lub gromadzenia odpadów w czasie ich zbiórki w miejscu, gdzie one są wytwarzane, przed ich transportem;
- 12) odzysku, unieszkodliwiania odpadów lub stosowania odpadów do rekultywacji terenu;
- 13) poszukiwania lub wydobywania kopalin z wyjątkiem złóż udokumentowanych;
- 14) lokalizowania nowych ujęć wód podziemnych dla potrzeb innych niż zwykle korzystanie z wód;
- 15) wykonywania odwodnień górniczych;
- 16) budowy autostrad, torów kolejowych i dróg zaliczanych do kategorii dróg krajowych, wojewódzkich i powiatowych klasy G oraz modernizacji dróg istniejących zaliczonych do ww. kategorii bez ujmowania wód opadowych w systemy kanalizacji deszczowej zamkniętej lub otwartej w postaci szczelnych rowów oraz bez urządzeń zapewniających oczyszczanie ich do poziomu wymaganego odrębnymi przepisami przed wprowadzeniem do wód;
- 17) lokalizowania obiektów produkcyjnych oraz związanych z nimi instalacji, w tym składów lub magazynów;
- 18) lokalizowania ferm chowu lub hodowli zwierząt;
- 19) lokalizowania przedsięwzięć zaliczonych do kategorii mogących zawsze znacząco lub potencjalnie znacząco oddziaływać na środowisko określonych na podstawie przepisów ustawy z dnia 3 października 2008 r. *o udostępnianiu informacji o środowisku i jego ochronie, udziale społeczeństwa w ochronie środowiska oraz o ocenach oddziaływania na środowisko z wyłączeniem napowietrznych linii elektroenergetycznych oraz instalacji radiokomunikacyjnych, radionawigacyjnych lub radiolokacyjnych;*

2. Granice terenu ochrony pośredniej ujęcia wody należy oznaczyć, przez umieszczenie w charakterystycznych punktach terenu, tablic zawierających informacje o ustanowionej strefie ochronnej, zgodnie z załącznikiem nr 3 i 4 do rozporządzenia.

§ 5. Traci moc strefa ochronna ujęcia wody podziemnej „Siedem Źródeł” i „Grodzisko” w miejscowości Pińczów ustanowiona decyzją Wojewody Kieleckiego z dnia 15 maja 1996 r., znak: OS.I-6210/95/96.

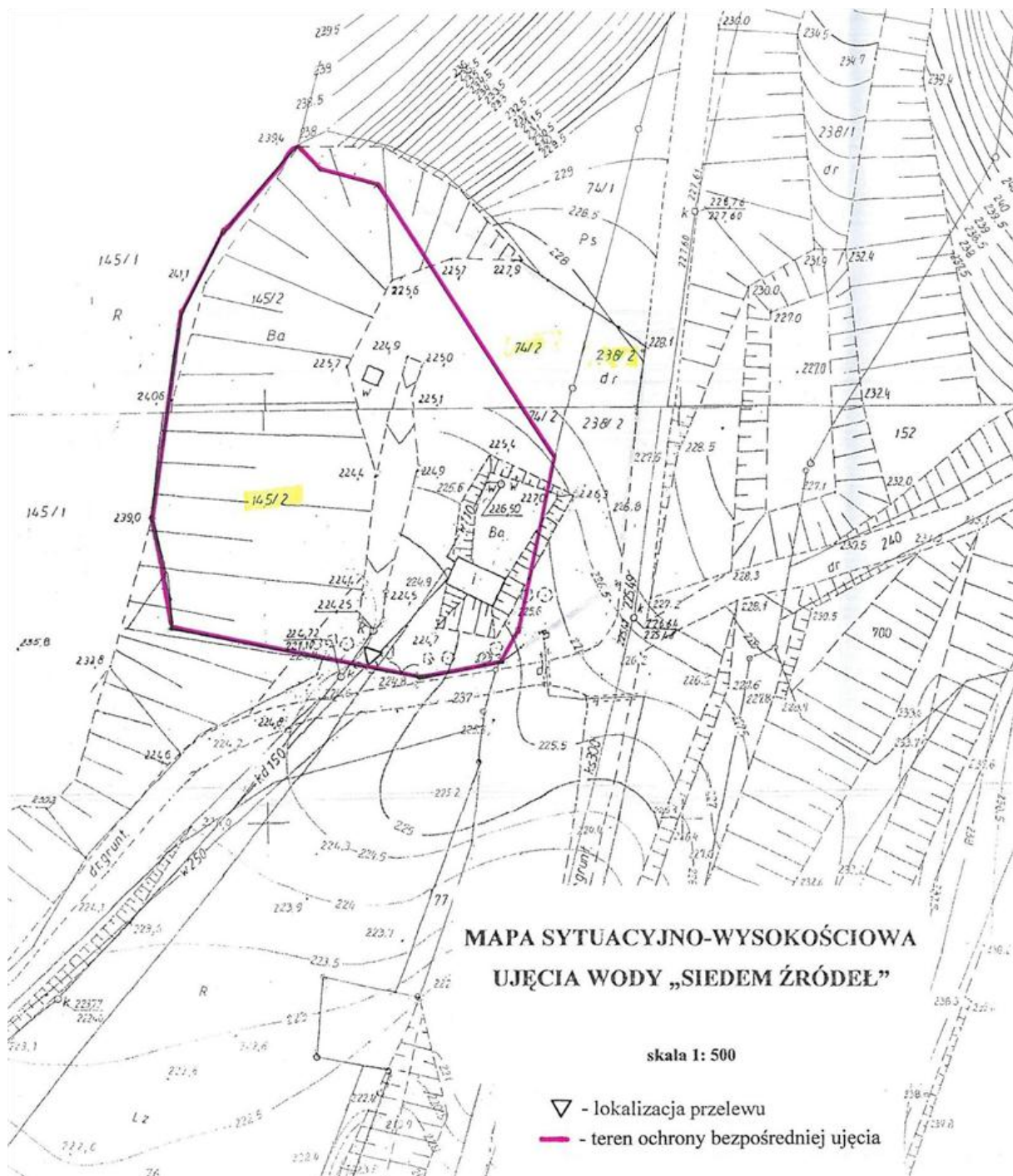
§ 6. Rozporządzenie wchodzi w życie po upływie 14 dni od dnia ogłoszenia w Dzienniku Urzędowym Województwa Świętokrzyskiego.

Dyrektor

mgr inż. Joanna Ślusarczyk

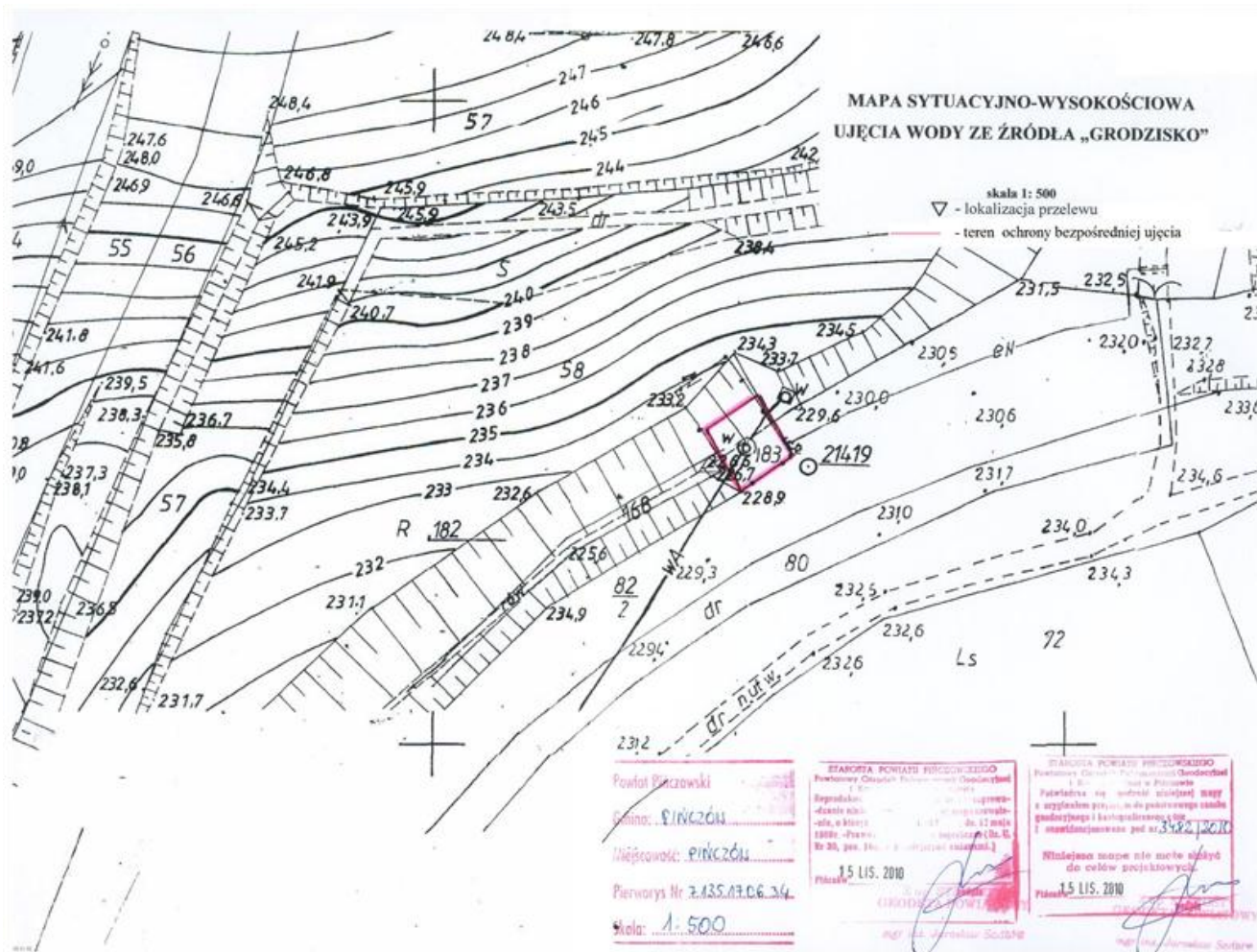
Załącznik Nr 1 do Rozporządzenia Nr 12/2012
Dyrektora Regionalnego Zarządu Gospodarki Wodnej
w Krakowie
z dnia 5 listopada 2012 r.

Mapa terenu ochrony bezpośredniej



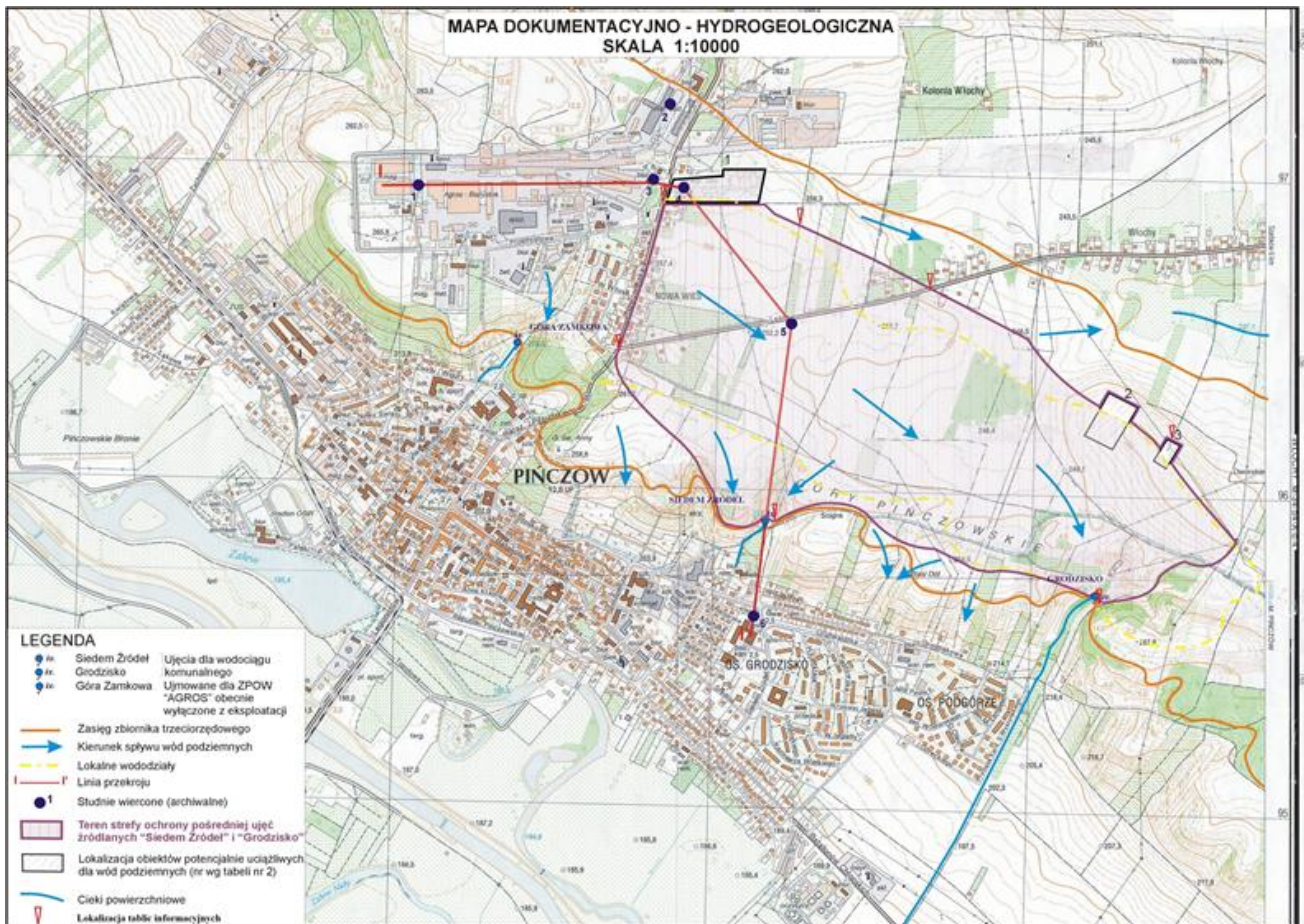
Załącznik Nr 2 do Rozporządzenia Nr 12/2012
 Dyrektora Regionalnego Zarządu Gospodarki Wodnej
 w Krakowie
 z dnia 5 listopada 2012 r.

Mapa terenu ochrony bezpośredniej ujęcia wody ze źródła "Grodzisko"



Załącznik Nr 3 do Rozporządzenia Nr 12/2012
Dyrektora Regionalnego Zarządu Gospodarki Wodnej
w Krakowie
z dnia 5 listopada 2012 r.

Mapa terenu ochrony pośredniej - mapa pogładowa



Załącznik Nr 4 do Rozporządzenia Nr 12/2012
Dyrektora Regionalnego Zarządu Gospodarki Wodnej w Krakowie
z dnia 5 listopada 2012 r.

Mapa terenu ochrony pośredniej - mapa ewidencyjna











