



# DZIENNIK URZĘDOWY

## WOJEWÓDZTWA OPOLSKIEGO

---

Opole, dnia 4 września 2024 r.

Poz. 2258

### UCHWAŁA NR 53/IX/24 RADY MIEJSKIEJ W NAMYSŁOWIE

z dnia 29 sierpnia 2024 r.

#### w sprawie zaliczenia dróg do kategorii dróg gminnych

Na podstawie art. 18 ust. 2 pkt 15 ustawy z dnia 8 marca 1990 r. o samorządzie gminnym (Dz. U. z 2024 r. poz. 609 z późn. zm.) oraz art. 7 ust. 2 ustawy z dnia 21 marca 1985 r. o drogach publicznych (Dz. U. z 2024 r. poz. 320) uchwała się, co następuje:

§ 1. Do kategorii dróg gminnych zalicza się następujące drogi położone na terenie Gminy Namysłów:

- 1) **ulicę Stanisława Wyspiańskiego w Namysławie**, przebiegającą od drogi gminnej nr 100182 O do działki numer 187/16, o długości 0,176 km, działka numer **187/17**;
- 2) **drogę w Namysławie**, przebiegającą od drogi powiatowej nr 1101 O do działki ew. nr 1273, o długości 0,018 km, działka numer **263/6**;
- 3) **drogę w Łączanach**, przebiegającą od drogi powiatowej nr 1160 O do działki ew. nr 196, o długości 0,566 km, części działki numer **195**;
- 4) **ulicę Zamkową w Smarchowicach Wielkich**, przebiegającą od drogi krajowej nr 39 do drogi gminnej nr 100131 O, o długości 0,685 km, część działki numer **370**.

§ 2. Szczegółowe położenie i przebieg dróg, wymienionych w § 1, oznaczono na mapach, stanowiących załączniki od nr 1 do nr 4 do niniejszej uchwały.

§ 3. Wykonanie uchwały powierza się Burmistrzowi Namysłowa.

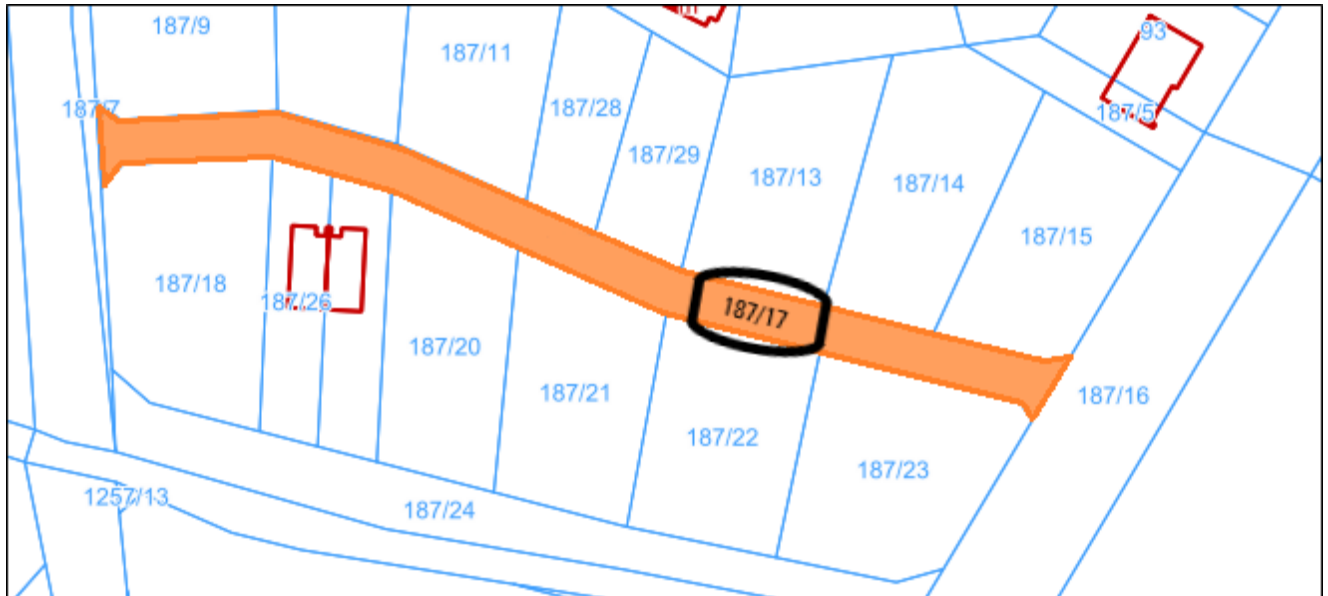
§ 4. Uchwała wchodzi w życie po upływie 14 dni od dnia jej ogłoszenia w Dzienniku Urzędowym Województwa Opolskiego.

Przewodniczący Rady

*Artur Włodarczyk*

Załącznik nr 1  
do uchwały nr 53/IX/24  
Rady Miejskiej w Namysłowie  
z dnia 29 sierpnia 2024 r.

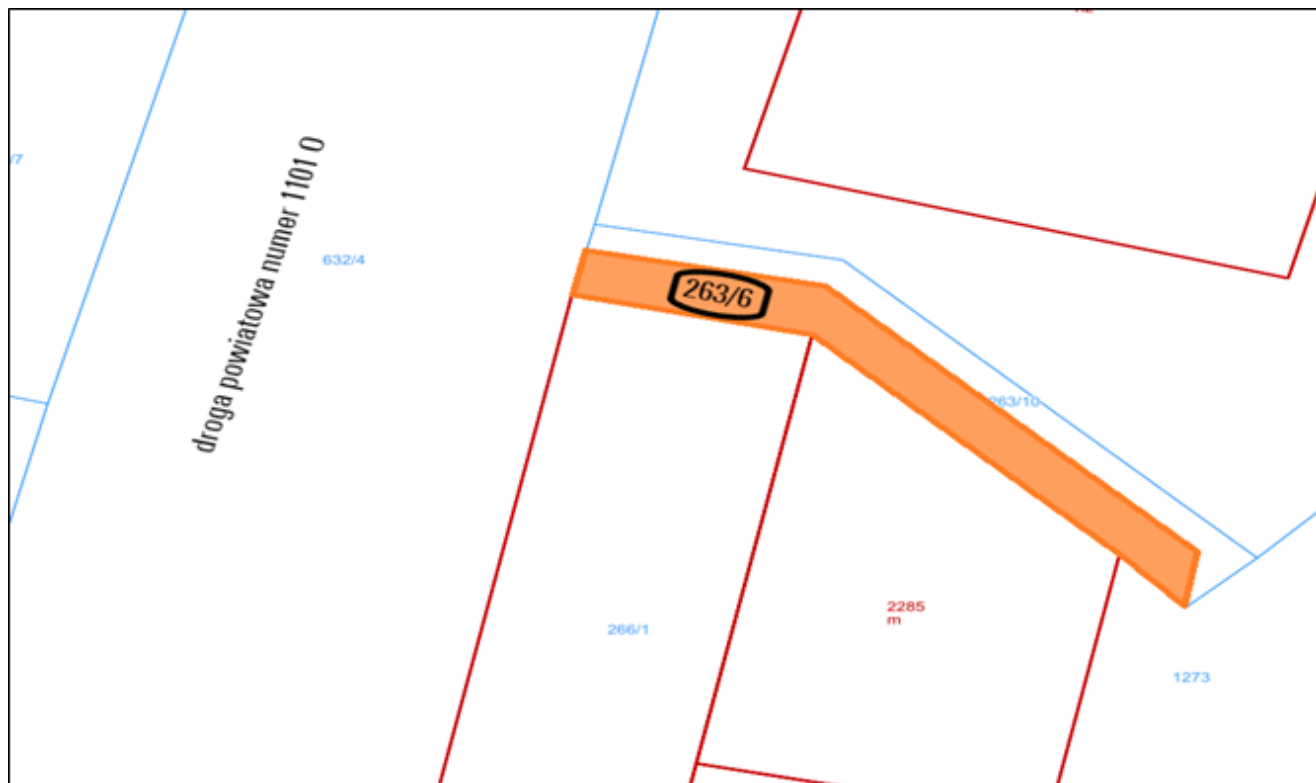
### Położenie i przebieg drogi w Namysłowie



Nazwa	Przebieg	Długość w km	Numery działek	Rodzaj nawierzchni
Stanisława Wyspiańskiego	od drogi gminnej nr 100182 O do działki ew. nr 187/16	0,176	187/17	tłuczniowa

Załącznik nr 2  
do uchwały nr 53/IX/24  
Rady Miejskiej w Namysłowie  
z dnia 29 sierpnia 2024 r.

### Położenie i przebieg drogi w Namysłowie



Nazwa	Przebieg	Długość w km	Numery działek	Rodzaj nawierzchni
Bez nazwy	od drogi powiatowej nr 1101 O do działki ew. nr 1273	0,018	263/6	kostka betonowa



