



DZIENNIK URZĘDOWY

WOJEWÓDZTWA OPOLSKIEGO

Opole, dnia 25 lipca 2024 r.

Poz. 1997

UCHWAŁA NR 23/IV/2024 RADY MIEJSKIEJ W PRASZCE

z dnia 24 lipca 2024 r.

w sprawie wyznaczenia obszaru zdegradowanego i obszaru rewitalizacji dla Gminy Praszka

Na podstawie art. 18 ust. 2 pkt 15 ustawy z dnia 8 marca 1990 r. o samorządzie gminnym (Dz.U. z 2024 r., poz. 609 ze zm.) w związku z art. 8 ust. 1, art. 11 ust. 4 i art. 13 ustawy z dnia 9 października 2015 r. o rewitalizacji (Dz.U. z 2024 r., poz. 278) Rada Miejska w Praszce uchwala, co następuje:

§ 1. 1. Na obszarze gminy Praszka wyznacza się obszar zdegradowany i obszar rewitalizacji.

2. Granice obszaru zdegradowanego i obszaru rewitalizacji na terenie gminy Praszka określają załączniki od A do F stanowiące integralną część uchwały.

§ 2. Wykonanie uchwały powierza się Burmistrzowi Praszki.

§ 3. Uchwała wchodzi w życie po upływie 14 dni od dnia ogłoszenia w Dzienniku Urzędowym Województwa Opolskiego.

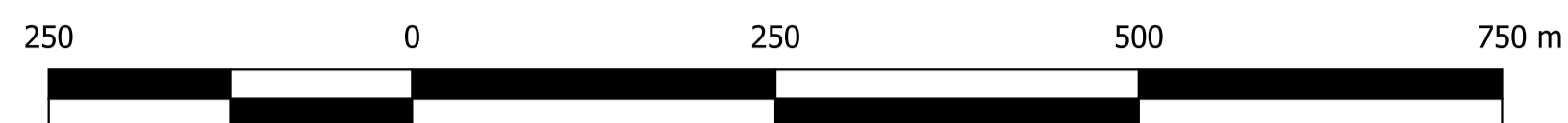
Przewodniczący Rady
Miejskiej

Bogusław Łazik

Mapa obszaru zdegradowanego i obszaru rewitalizacji w mieście i gminie Praszka

Przedmość

Skala 1:5000

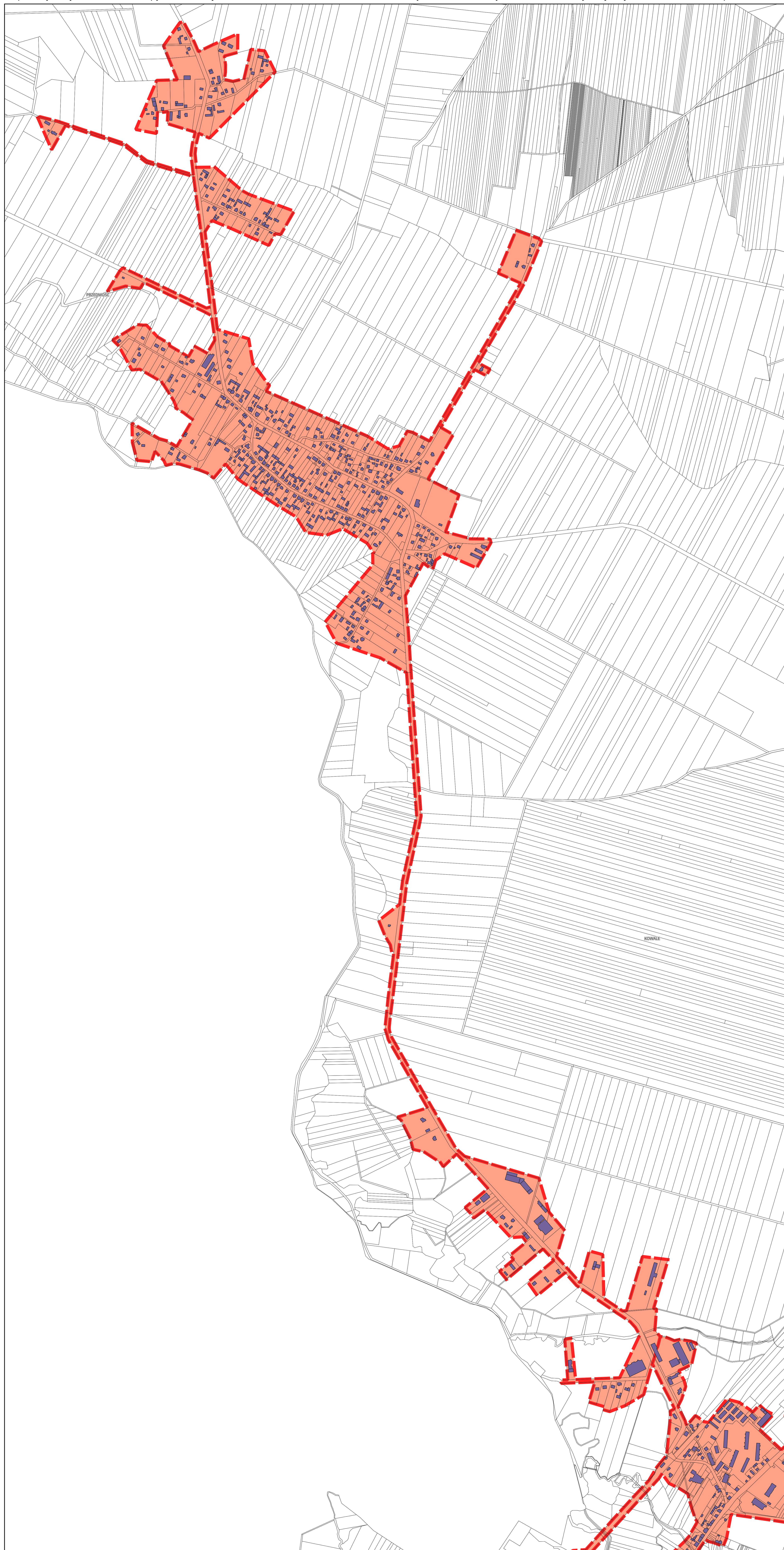


Legenda

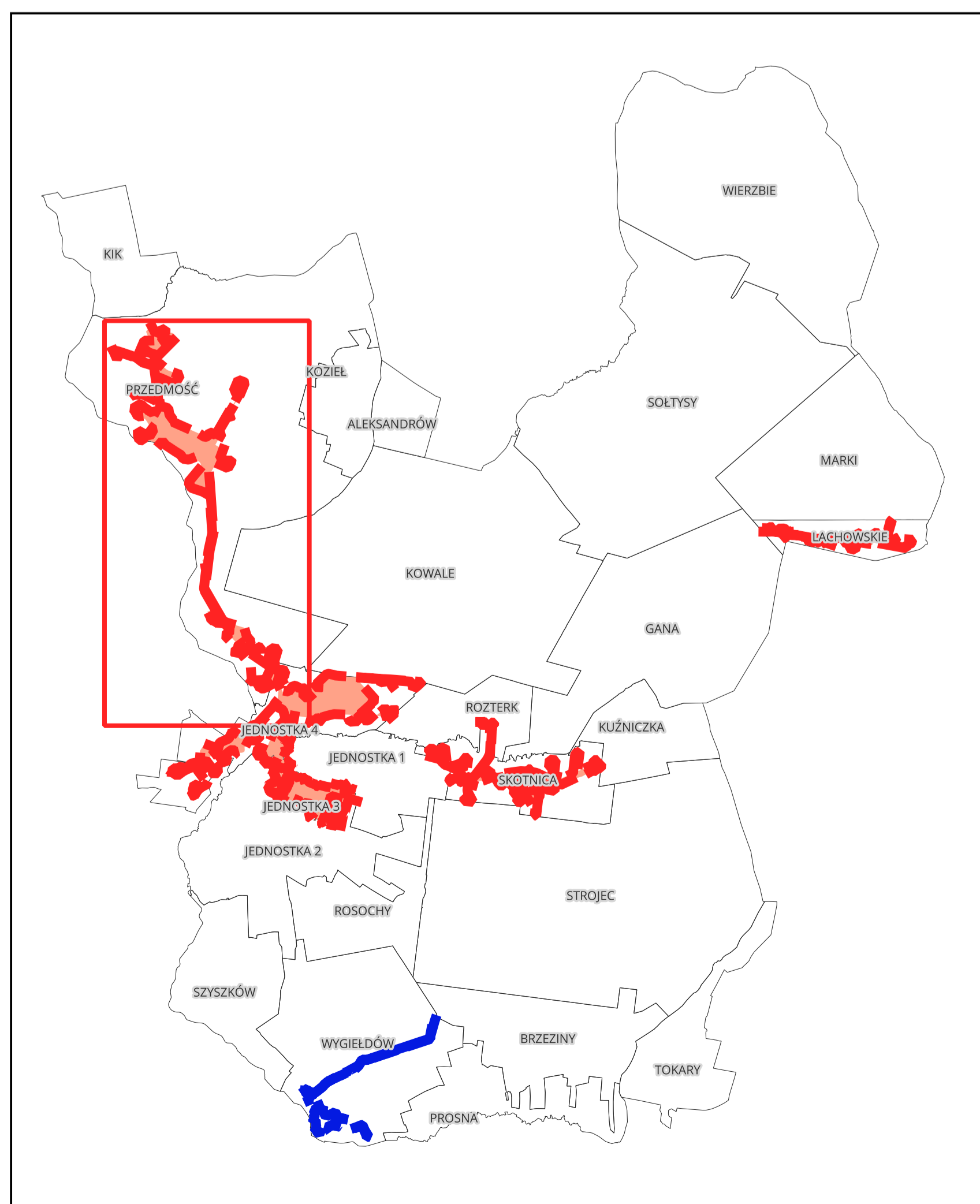
- Budynki
- Jednostka osadnicza
- ▭ Granica obszaru rewitalizacji
- ▭ Granica obszaru zdegradowanego

Mapa z wykorzystaniem treści mapy zasadniczej aktualna na dzień 02.04.2024 r.

Załącznik A do uchwały nr 23/IV/2024 Rady Miejskiej w Praszce z dnia 24 lipca 2024 r.



Arkusz A



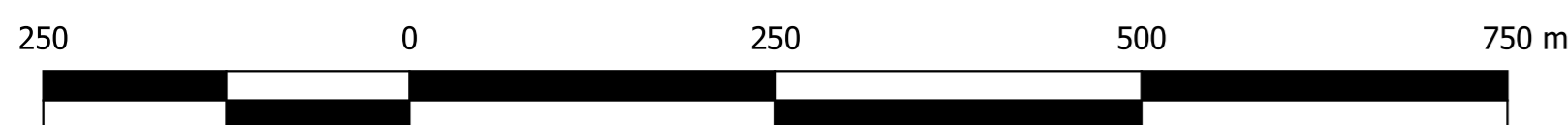
Mapa z wykorzystaniem treści mapy zasadniczej aktualna na dzień 02.04.2024 r.

Załącznik B do uchwały nr 23/IV/2024 Rady Miejskiej w Praszce z dnia 24 lipca 2024 r.

Mapa obszaru zdegradowanego i obszaru rewitalizacji w mieście i gminie Praszka

Jednostka 4

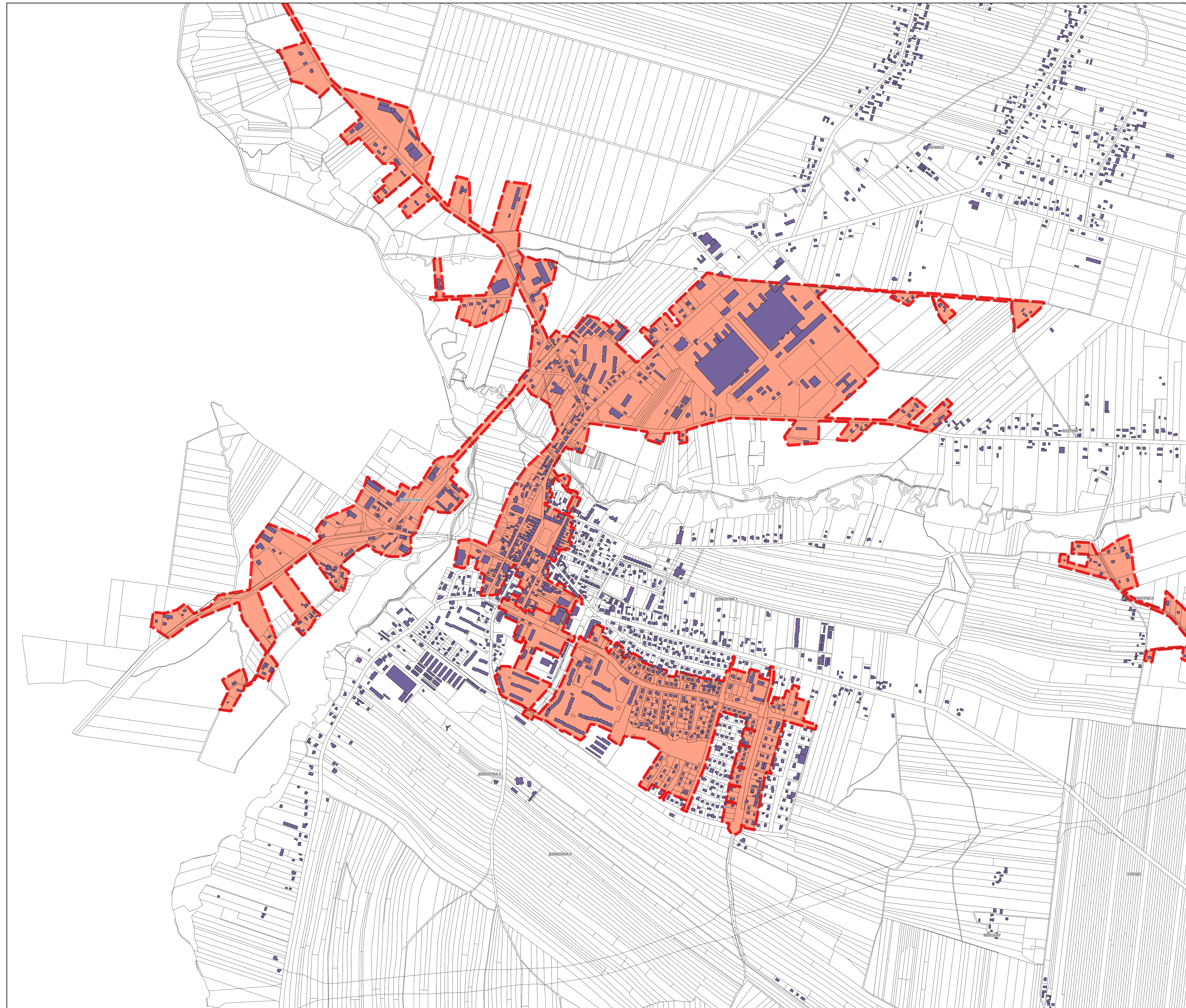
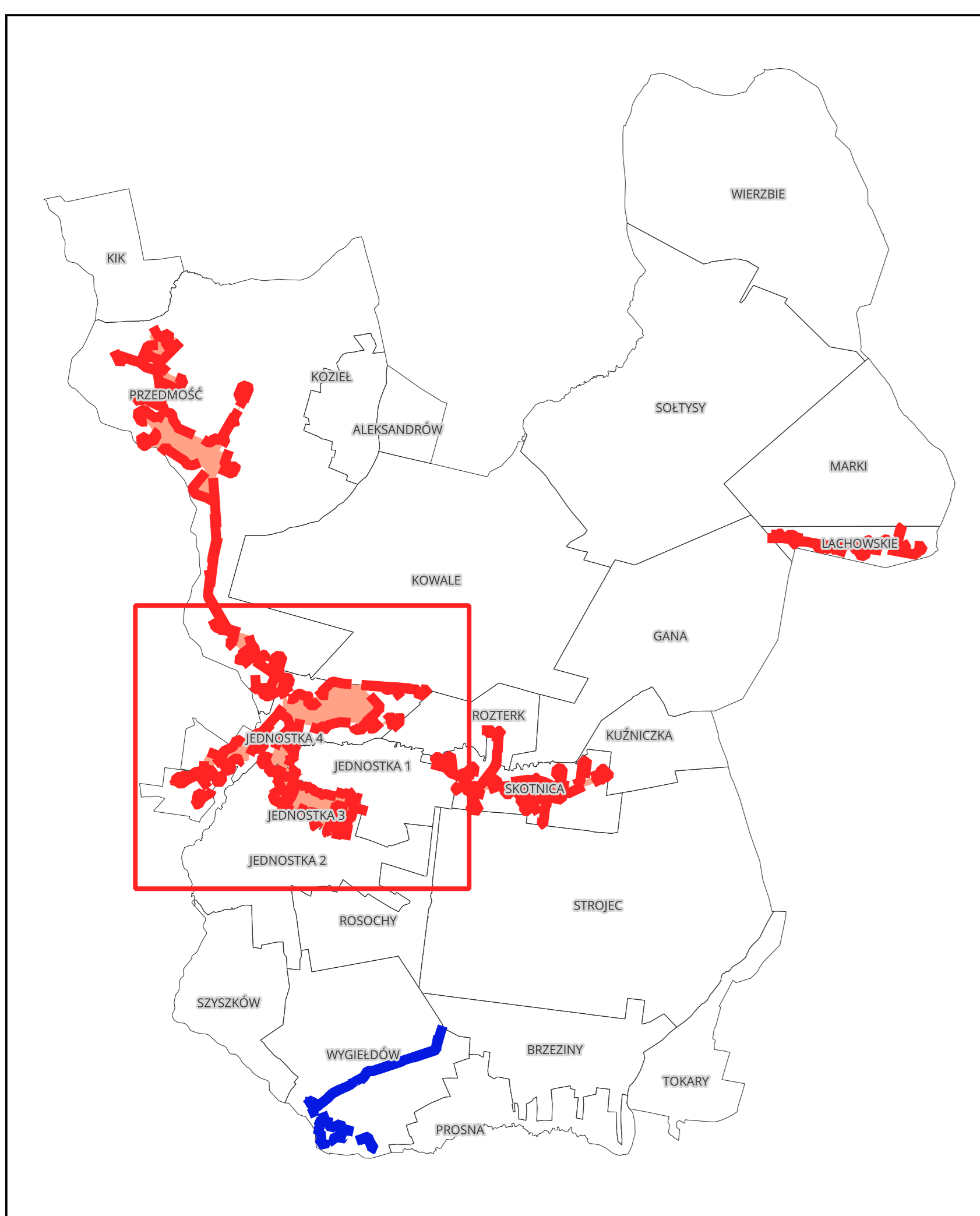
Skala 1:5000



Legenda

- Budynki
- Jednostka osadnicza
- Granica obszaru rewitalizacji
- Granica obszaru zdegradowanego

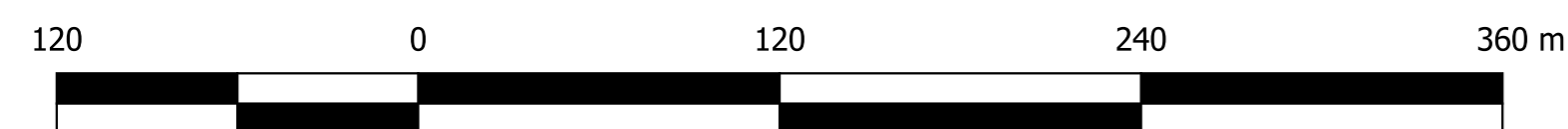
Arkusz B



Mapa obszaru zdegradowanego i obszaru rewitalizacji w mieście i gminie Praszka

Jednostka 3

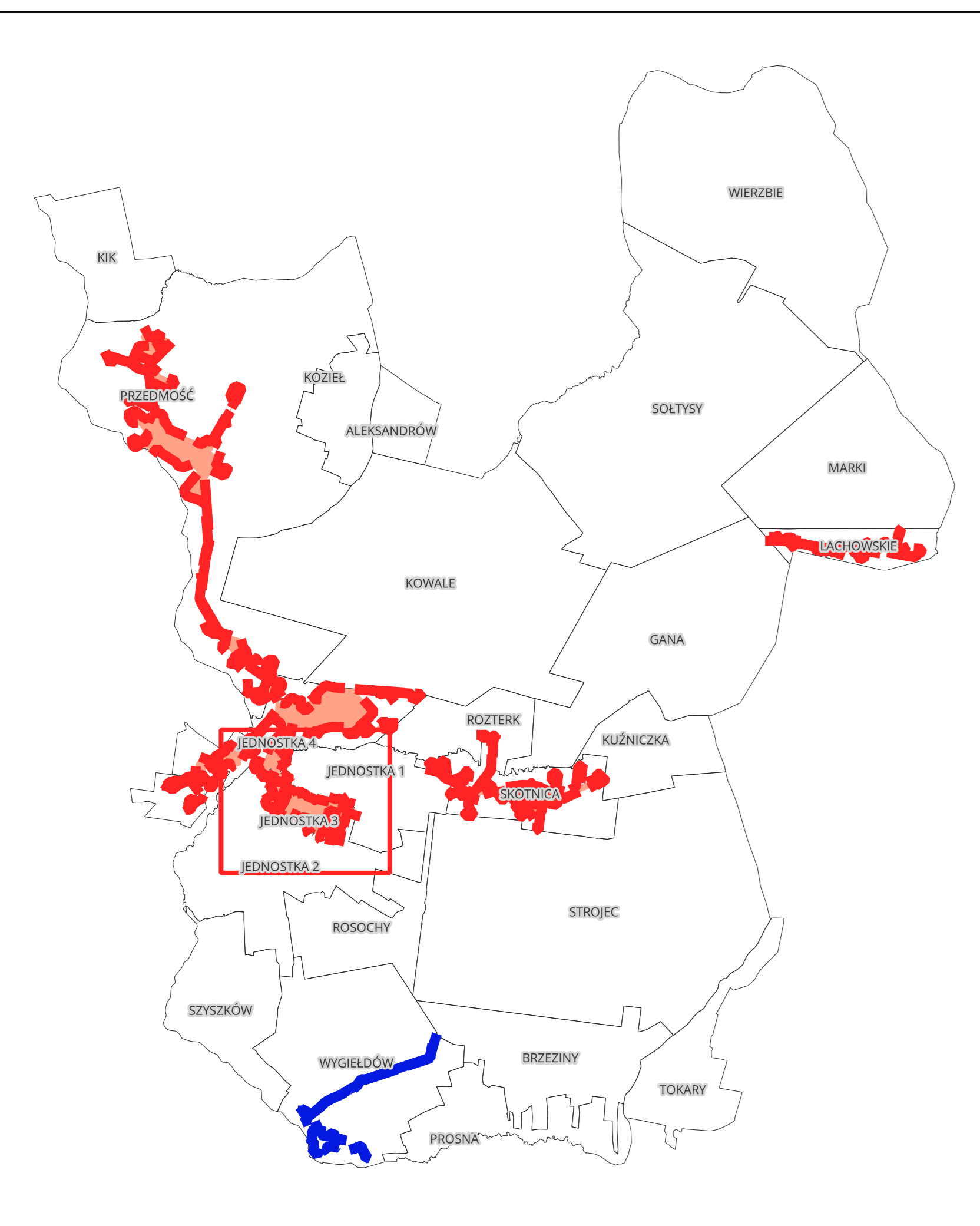
Skala 1:2500



Legenda

- Budynek
- Jednostka osadnicza
- ▭ Granica obszaru rewitalizacji
- ▭ Granica obszaru zdegradowanego

Arkusz C



Mapa z wykorzystaniem treści mapy zasadniczej aktualna na dzień 02.04.2024 r.

Załącznik D do uchwały nr 23/IV/2024 Rady Miejskiej w Praszce z dnia 24 lipca 2024 r.

Mapa obszaru zdegradowanego i obszaru rewitalizacji w mieście i gminie Praszka

Wygielków

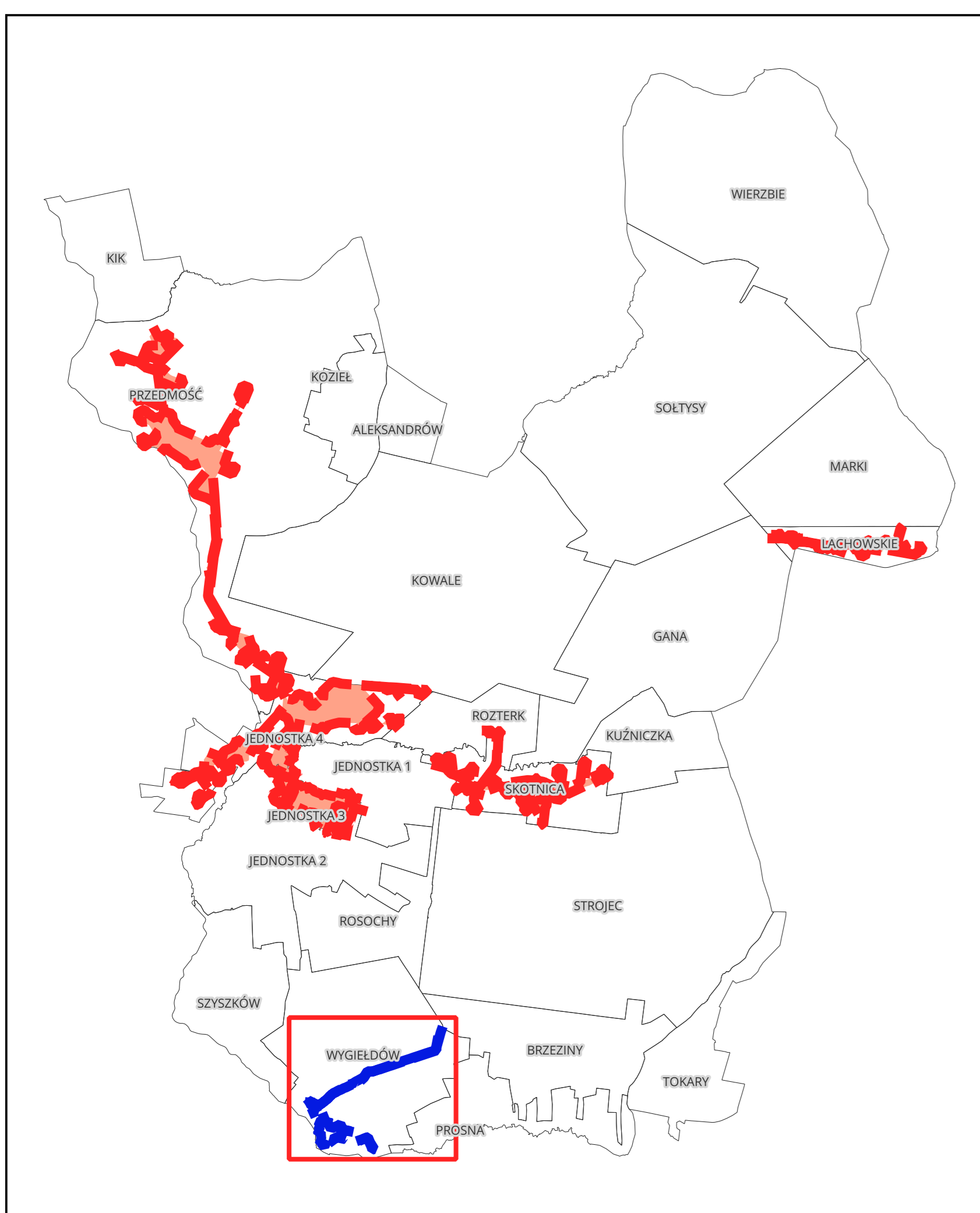
Skala 1:2500



Legenda

- Budynek
- Jednostka osadnicza
- ▬ Granica obszaru rewitalizacji
- ▬ Granica obszaru zdegradowanego

Arkusz D



Mapa obszaru zdegradowanego i obszaru rewitalizacji w mieście i gminie Praszka

Lachowskie

Skala 1:2500



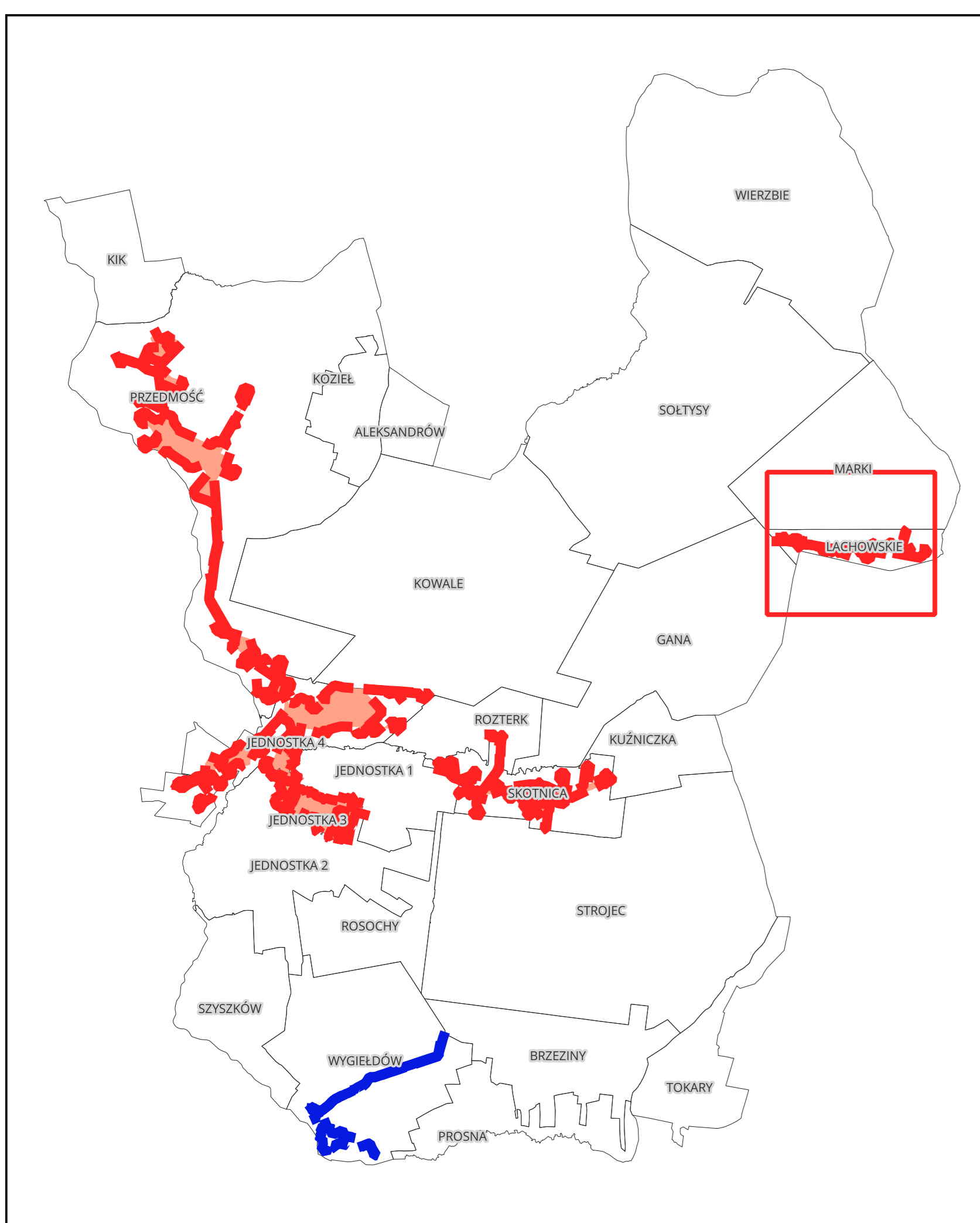
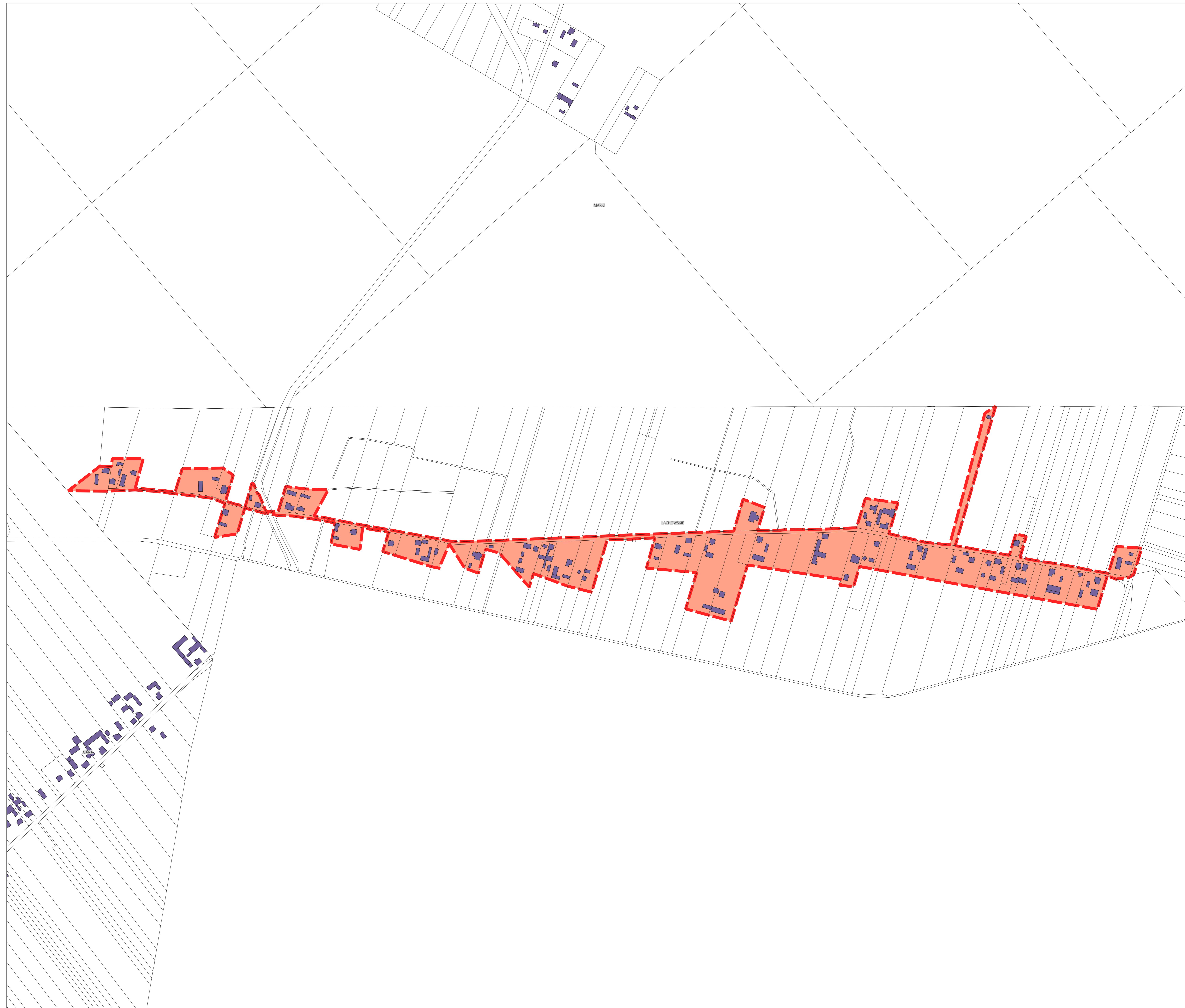
Legenda

- Budynki
- Jednostka osadnicza
- Granica obszaru rewitalizacji
- Granica obszaru zdegradowanego

Arkusz E

Mapa z wykorzystaniem treści mapy zasadniczej aktualna na dzień 02.04.2024 r.

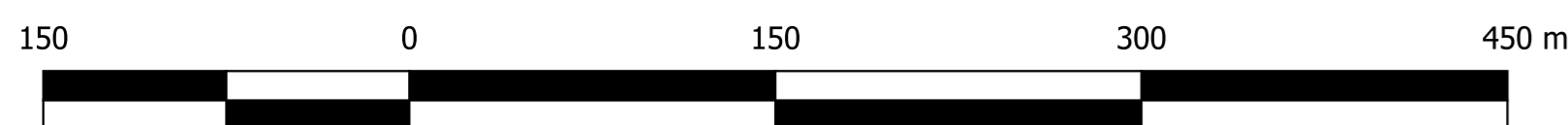
Załącznik E do uchwały nr 23/IV/2024 Rady Miejskiej w Praszce z dnia 24 lipca 2024 r.



Mapa obszaru zdegradowanego i obszaru rewitalizacji w mieście i gminie Praszka

Skotnica

Skala 1:3000



Legenda

- Budynek
- Jednostka osadnicza
- Granica obszaru rewitalizacji
- Granica obszaru zdegradowanego

Arkusz F

Mapa z wykorzystaniem treści mapy zasadniczej aktualna na dzień 02.04.2024 r.

Załącznik F do uchwały nr 23/IV/2024 Rady Miejskiej w Praszce z dnia 24 lipca 2024 r.

