



DZIENNIK URZĘDOWY

WOJEWÓDZTWA OPOLSKIEGO

Opole, dnia 8 stycznia 2020 r.

Poz. 114

UCHWAŁA NR XXI/427/19 RADY MIASTA OPOŁA

z dnia 30 grudnia 2019 r.

w sprawie uchwalenia miejscowego planu zagospodarowania przestrzennego „Wójtowa Wieś III” w Opolu

Na podstawie art. 20 ust. 1 ustawy z dnia 27 marca 2003 r. o planowaniu i zagospodarowaniu przestrzennym (Dz. U. z 2018 r. poz. 1945, z 2019 r. poz. 60, poz. 235, poz. 730, poz. 1009, poz. 1524, poz. 1716, poz. 1696, poz. 1815) zgodnie z art. 18 ust. 2 pkt 5 ustawy z dnia 8 marca 1990 r. o samorządzie gminnym (Dz. U. z 2019 r. poz. 506, poz. 1309, poz. 1696, poz. 1815) oraz w związku z uchwałą nr VIII/169/19 Rady Miasta Opola z dnia 18 kwietnia 2019 r. w sprawie przystąpienia do sporządzenia miejscowego planu zagospodarowania przestrzennego „Wójtowa Wieś III” w Opolu, Rada Miasta Opola uchwala, co następuje:

Rozdział 1 Przepisy ogólne

§ 1.1. Uchwala się miejscowy plan zagospodarowania przestrzennego „Wójtowa Wieś III” w Opolu, zwany dalej planem, po stwierdzeniu przez Radę Miasta Opola, iż nie narusza on ustaleń Studium uwarunkowań i kierunków zagospodarowania przestrzennego Opola, uchwalonego przez Radę Miasta Opola uchwałą nr LXVI/1248/18 z dnia 5 lipca 2018 r.

2. Integralną częścią uchwały są:

- 1) rysunek planu, stanowiący załącznik nr 1;
- 2) rozstrzygnięcie o sposobie realizacji, zapisanych w planie, inwestycji z zakresu infrastruktury technicznej, które należą do zadań własnych gminy oraz o zasadach ich finansowania, stanowiące załącznik nr 2;
- 3) rozstrzygnięcie o sposobie rozpatrzenia uwag do projektu planu, stanowiące załącznik nr 3.

3. Ustalenia obejmujące obowiązkowy przedmiot planu ujęte są w postaci:

- 1) przepisów ogólnych określających zakres spraw regulowanych uchwałą i zawierających objaśnienia użytych terminów i pojęć;
- 2) przepisów szczegółowych, zawartych w kartach terenów, odnoszących się do poszczególnych terenów wyznaczonych na obszarze objętym granicami planu.

4. Ustalenia określone w ust. 3 obowiązują łącznie.

5. Zakres spraw regulowanych uchwałą dotyczy ustaleń art. 15 ustawy z dnia 27 marca 2003 r. o planowaniu i zagospodarowaniu przestrzennym.

§ 2. Granice obszaru objętego planem, przedstawione na rysunku, stanowią: od północy - działki nr 22/1, 22/2, 23 k.m. 26 obręb Wójtowa Wieś od północnej strony ich granicy, od wschodu - ulica Krapkowicka, od południa - granica dzielnicy Winów, od zachodu - ulica Prószkowska.

§ 3.1. Ilekroć jest mowa o:

- 1) **uchwale** - należy przez to rozumieć niniejszą uchwałę Rady Miasta Opola;
- 2) **planie** - należy przez to rozumieć przepisy zawarte w niniejszej uchwale wraz z rysunkiem planu;
- 3) **rysunku planu** - należy przez to rozumieć rysunek planu na mapie w skali 1:1 000, stanowiący załącznik nr 1 do uchwały;
- 4) **karcie terenu** - należy przez to rozumieć zapis ustaleń w przepisach szczegółowych dla poszczególnych terenów wyznaczonych w obszarze objętym granicami planu, ujętych w formie tabeli;
- 5) **terenie** - należy przez to rozumieć obszar, wyznaczony na rysunku planu liniami rozgraniczającymi, oznaczony symbolem, na którym obowiązują odpowiednie ustalenia;
- 6) **przeznaczeniu terenu podstawowym** - należy przez to rozumieć kategorie przeznaczenia lub grupy tych kategorii, które dominują na danym terenie, jednocześnie w granicach terenu i na poszczególnych działkach;
- 7) **przeznaczeniu terenu uzupełniającym** - należy przez to rozumieć przeznaczenie terenu, które może uzupełniać lub wzbogacać przeznaczenie, o którym mowa w pkt 6, jednocześnie w granicach terenu i na poszczególnych działkach, w sposób określony w przepisach szczegółowych;
- 8) **zabudowie** - należy przez to rozumieć budynki, wiaty oraz obiekty budowlane niepołączone trwale z gruntem, wydzielone z przestrzeni za pomocą przegród budowlanych, posiadające fundamenty i dach;
- 9) **procencie zabudowy** - należy przez to rozumieć stosunek powierzchni zabudowy w odniesieniu do powierzchni działki budowlanej;
- 10) **procencie powierzchni biologicznie czynnej** - należy przez to rozumieć stosunek powierzchni terenu biologicznie czynnego w odniesieniu do powierzchni działki budowlanej;
- 11) **wysokości zabudowy** - należy przez to rozumieć określenie dopuszczalnego pionowego wymiaru zabudowy mierzonego do każdego punktu stropodachu, zbiegu połaci dachowych, kalenicy, górnej krawędzi ściany zewnętrznej, gzymsu lub attyki (bez uwzględniania maszynowni dźwigów i innych pomieszczeń technicznych, jeśli są cofnięte minimum o 5 m od elewacji zewnętrznej), od naturalnej rzędnej terenu, znajdującej się pionowo poniżej tego punktu, a zabudowa nie może przekraczać dopuszczalnej wysokości w żadnym miejscu swojego rzutu;
- 12) **nieprzekraczalnej linii zabudowy** - należy przez to rozumieć linię, ograniczającą część terenu, na którym dopuszcza się wznoszenie nadziemnych części zabudowy;
- 13) **obowiązującej linii zabudowy** - należy przez to rozumieć nieprzekraczalną linię zabudowy, na której musi być usytuowana zewnętrzna krawędź zewnętrznej ściany (przegrody), z dopuszczeniem możliwości miejscowego cofnięcia części zabudowy za wskazaną linię, pod warunkiem, że głębokość cofnięcia nie może przekroczyć 2 m, a powierzchnia cofnięcia nie może przekroczyć 30% powierzchni ściany elewacji;
- 14) **dachu płaskim** - należy przez to rozumieć dach o kącie nachylenia połaci dachowych od 0° do 12°;
- 15) **dachu stromym** - należy przez to rozumieć dach o kącie nachylenia połaci dachowych ponad 12°;
- 16) **szpalerze drzew** - należy przez to rozumieć rząd lub dwa rzędy drzew;
- 17) **miejscach postojowych (m.p.)** - należy przez to rozumieć miejsca postojowe dla samochodów osobowych.

2. Przeznaczenia terenów określone w planie jako:

- 1) **tereny zabudowy mieszkaniowej jednorodzinnej** - należy rozumieć jako grunty zabudowane i zurbanizowane kwalifikowane jako tereny mieszkaniowe, na których dopuszcza się część, jeden lub zespół budynków mieszkalnych jednorodzinnych lub budynków o dwóch mieszkaniach wraz z obiektami towarzyszącymi i urządzeniami związanymi z ich obsługą;
- 2) **tereny zabudowy mieszkaniowej wielorodzinnej** - należy rozumieć jako grunty zabudowane i zurbanizowane kwalifikowane jako tereny mieszkaniowe, na których dopuszcza się część, jeden lub zespół budynków mieszkalnych o trzech i więcej mieszkaniach wraz z obiektami towarzyszącymi i urządzeniami związanymi z ich obsługą;

- 3) **tereny zabudowy usługowej** - należy rozumieć jako grunty zabudowane i zurbanizowane kwalifikowane jako tereny zabudowane, na których dopuszcza się część, jeden lub zespół budynków niemieszkalnych, z wyłączeniem budynków przemysłowych i magazynowych, o określonej w przepisach szczegółowych klasyfikacji zgodnie z Polską Klasyfikacją Obiektów Budowlanych wraz z obiektami towarzyszącymi i urządzeniami związanymi z ich obsługą;
- 4) **tereny zieleni urządzonej** - należy rozumieć jako grunty zabudowane i zurbanizowane kwalifikowane jako tereny rekreacyjno-wypoczynkowe lub jako grunty leśne - grunty zadrzewione i zakrzewione;
- 5) **tereny dróg publicznych** - należy rozumieć jako tereny komunikacyjne kwalifikowane jako drogi przyporządkowane w przepisach szczegółowych do klas technicznych ulic, którym odpowiadają parametry określone w przepisach odrębnych.

3. Niezdefiniowane pojęcia należy rozumieć zgodnie z:

- 1) ustawą z dnia 27 marca 2003 r. o planowaniu i zagospodarowaniu przestrzennym;
- 2) ustawą z dnia 7 lipca 1994 r. Prawo budowlane;
- 3) przepisami wykonawczymi do wyżej wymienionych ustaw;
- 4) ustawami związanymi z planowaniem przestrzennym i przepisami wykonawczymi do nich.

§ 4.1. Na rysunku planu obowiązującymi ustaleniami są:

- 1) granice obszaru objętego planem;
- 2) linie rozgraniczające tereny o różnym przeznaczeniu lub różnych zasadach zagospodarowania;
- 3) oznaczenia przeznaczenia terenów;
- 4) nieprzekraczalne linie zabudowy;
- 5) obowiązujące linie zabudowy;
- 6) korytarz radiotelekomunikacyjny;
- 7) oś korytarza radiotelekomunikacyjnego.

2. Niewymienione w ust. 1, pozostałe elementy rysunku planu, mają charakter informacyjny.

Rozdział 2 Przepisy szczegółowe

§ 5. Uchwala się następujące karty terenów do planu:

1. Karta terenu nr 001:

1) symbol i nr terenu:	1MN;
2) powierzchnia terenu:	54,0 a;
3) przeznaczenie terenu:	
a) podstawowe:	tereny zabudowy mieszkaniowej jednorodzinnej,
b) uzupełniające:	uzbrojenie terenu;
4) zasady kształtowania zabudowy oraz wskaźniki zagospodarowania terenu:	
a) wskaźniki wykorzystania terenu:	- intensywność zabudowy od 0,1 do 1,0, - procent zabudowy maksimum 30% dla zabudowy wolnostojącej, maksimum 35% dla zabudowy bliźniaczej, maksimum 40% dla zabudowy szeregowej, - procent powierzchni biologicznie czynnej minimum 40% dla zabudowy wolnostojącej, minimum 35% dla zabudowy bliźniaczej, minimum 30% dla zabudowy szeregowej,
b) linie zabudowy:	- obowiązujące zgodnie z rysunkiem planu, - nieprzekraczalne zgodnie z rysunkiem planu,
c) parametry zabudowy:	- wysokość zabudowy ze stromym dachem do 10 m, - wysokość zabudowy z płaskim dachem do 8 m, - parametry zabudowy, o których mowa powyżej obowiązują z zastrzeżeniem pkt 8 lit. c,

	- liczba kondygnacji nadziemnych dla budynków ze stromymi dachami do 2, w tym dopuszcza się poddasze użytkowe,
d) dachy:	- dwuspadowe lub czterospadowe o kącie nachylenia połaci dachowych od 20° do 35°, - płaskie;
5) zasady ochrony środowiska, przyrody oraz ochrony i kształtowania krajobrazu:	
a) ochrona na podstawie przepisów odrębnych,	
b) dopuszczalny poziom hałasu dla „terenów zabudowy mieszkaniowej jednorodzinnej” zgodnie z przepisami odrębnymi;	
6) zasady ochrony dziedzictwa kulturowego i zabytków, w tym krajobrazów kulturowych oraz dóbr kultury współczesnej:	
nie ustala się;	
7) zasady i sposoby zagospodarowania terenów lub obiektów podlegających ochronie, ustalonych na podstawie odrębnych przepisów:	
a) tereny górnicze:	nie ustala się,
b) obszary szczególnego zagrożenia powodzią:	nie ustala się,
c) obszary osuwania się mas ziemnych:	nie ustala się,
d) krajobrazy priorytetowe określone w audycie krajobrazowym oraz w planach zagospodarowania przestrzennego województwa:	nie ustala się,
e) pozostałe tereny i obiekty:	nie ustala się;
8) zasady ochrony i kształtowania ład przestrzennego:	
a) ustalenia kompozycyjno-estetyczne:	- zabudowa mieszkaniowa jednorodzinna wolnostojąca, bliźniacza lub szeregowa, - dla zabudowy jednorodzinnej bliźniaczej i szeregowej wymaga się opracowania wspólnego projektu dla poszczególnych zespołów segmentów, - maksymalna długość zespołu segmentów w zabudowie jednorodzinnej szeregowej 60 m,
b) ustalenia dla tymczasowych obiektów usługowych:	zakaz lokalizacji,
c) wolnostojące budynki gospodarcze i garażowe:	o maksymalnej wysokości 6 m dla budynków z dachem stromym oraz 4 m dla budynków z dachem płaskim,
d) zieleń:	minimum 20% powierzchni działki,
e) nadziemne części urządzeń technicznych:	- dostosowanie pod względem kolorystyki i formy do zabudowy, na której zostały zamontowane, - przysłonięcie ich osłoną lub zielenią;
9) zasady modernizacji, rozbudowy i budowy systemów komunikacji:	
a) wskaźnik miejsc postojowych (m.p.):	- minimum 2 m.p. na 1 mieszkanie, - minimum 3 m.p. na 100 m ² powierzchni użytkowej lokalu użytkowego, - minimum 1 m.p. na 2 pracowników,
b) realizacja miejsc postojowych:	- na parkingach wyznaczonych na terenach lub zagłębionych pod ziemią, - w garażach wbudowanych w budynki, - w garażach wolnostojących,
c) dostępność komunikacyjna:	od terenu 1KDL, 2KDD, 1KDW, 2KDW;
10) zasady modernizacji, rozbudowy i budowy systemów infrastruktury technicznej:	
a) budowa i przebudowa sieci zgodnie z przepisami odrębnymi,	
b) sytuowanie liniowych elementów sieci pod ziemią,	
c) zaopatrzenie w wodę:	z sieci wodociągowej, po niezbędnej rozbudowie,

d) odprowadzenie ścieków bytowych, komunalnych i przemysłowych:	- poprzez rozdzielczą kanalizację sanitarną do istniejącego układu kanalizacji sanitarnej, po niezbędnej rozbudowie, - zakaz odprowadzania ścieków do gruntu oraz wód powierzchniowych i gruntowych,
e) odprowadzenie wód opadowych:	- zagospodarowanie wód opadowych i roztopowych na własnym terenie z wykorzystaniem systemów retencyjno-rozsączających, - do systemu rozdzielczej kanalizacji deszczowej, powiązanego z istniejącym układem kanalizacji deszczowej lub systemu wód powierzchniowych poprzez systemy retencyjne na terenie,
f) zaopatrzenie w gaz:	z infrastruktury gazowej, po niezbędnej rozbudowie,
g) zaopatrzenie w energię ciepłą:	z lokalnego systemu ciepłowniczego, po jego ewentualnej niezbędnej budowie lub rozbudowie w oparciu o istniejącą infrastrukturę, ogrzewanie obiektów z niskoemisyjnych indywidualnych lub lokalnych źródeł ciepła, w tym z wykorzystaniem odnawialnych źródeł energii,
h) zaopatrzenie w energię elektryczną:	- z istniejących i planowanych elementów systemu elektroenergetycznego, - dopuszcza się zaopatrzenie z odnawialnych źródeł energii,
i) zapewnienie telekomunikacji:	z istniejących i planowanych elementów infrastruktury telekomunikacyjnej,
j) gospodarka odpadami:	zgodnie z przepisami odrębnymi;
11) zasady i warunki scalania i podziału nieruchomości:	
a) szerokość frontu działki minimum 6,5 m,	
b) powierzchnia działki minimum 2 a,	
c) kąt położenia granic wydzielanych działek w stosunku do bezpośredniego przylegającego pasa drogowego od 85° do 100°;	
12) sposób i termin tymczasowego zagospodarowania urządzania i użytkowania terenów:	
nie ustala się;	
13) stawka procentowa, na podstawie której ustala się opłatę, o której mowa w art. 36 ust. 4 ustawy z dnia 27 marca 2003 r. o planowaniu i zagospodarowaniu przestrzennym:	
0%;	
14) szczególne warunki zagospodarowania terenów oraz ograniczenia w ich użytkowaniu:	
a) minimalna powierzchnia nowo wydzielanych działek budowlanych 6 a - dla zabudowy wolnostojącej, 4 a dla zabudowy bliźniaczej, 2 a - dla zabudowy szeregowej,	
b) dopuszcza się podział na działki o mniejszych parametrach niż ustalone w lit. a w przypadku podziału mającego na celu regulację granic między sąsiadującymi nieruchomościami bądź wydzielenie działki dla urządzeń infrastruktury technicznej.	

2. Karta terenu nr 002:

1) symbol i nr terenu:	2MN;
2) powierzchnia terenu:	50,8 a;
3) przeznaczenie terenu:	
a) podstawowe:	tereny zabudowy mieszkaniowej jednorodzinnej,
b) uzupełniające:	uzbrojenie terenu;
4) zasady kształtowania zabudowy oraz wskaźniki zagospodarowania terenu:	
a) wskaźniki wykorzystania terenu:	- intensywność zabudowy od 0,1 do 1,0, - procent zabudowy maksimum 30% dla zabudowy wolnostojącej, maksimum 35% dla zabudowy bliźniaczej, maksimum 40% dla zabudowy szeregowej, - procent powierzchni biologicznie czynnej minimum 40% dla zabudowy wolnostojącej, minimum 35% dla zabudowy bliźniaczej, minimum 30% dla zabudowy szeregowej,
b) linie zabudowy:	- obowiązujące zgodnie z rysunkiem planu, - nieprzekraczalne zgodnie z rysunkiem planu,

c) parametry zabudowy:	- wysokość zabudowy ze stromym dachem do 10 m, - wysokość zabudowy z płaskim dachem do 8 m, - parametry zabudowy, o których mowa powyżej obowiązują z zastrzeżeniem pkt 8 lit. c, - liczba kondygnacji nadziemnych dla budynków ze stromymi dachami do 2, w tym dopuszcza się poddasze użytkowe,
d) dachy:	- dwuspadowe lub czterospadowe o kącie nachylenia połaci dachowych od 20° do 35°, - płaskie;
5) zasady ochrony środowiska, przyrody oraz ochrony i kształtowania krajobrazu:	
a) ochrona na podstawie przepisów odrębnych,	
b) dopuszczalny poziom hałasu dla „terenów zabudowy mieszkaniowej jednorodzinnej” zgodnie z przepisami odrębnymi;	
6) zasady ochrony dziedzictwa kulturowego i zabytków, w tym krajobrazów kulturowych oraz dóbr kultury współczesnej:	
nie ustala się;	
7) zasady i sposoby zagospodarowania terenów lub obiektów podlegających ochronie, ustalonych na podstawie odrębnych przepisów:	
a) tereny górnicze:	nie ustala się,
b) obszary szczególnego zagrożenia powodzią:	nie ustala się,
c) obszary osuwania się mas ziemnych:	nie ustala się,
d) krajobrazy priorytetowe określone w audycie krajobrazowym oraz w planach zagospodarowania przestrzennego województwa:	nie ustala się,
e) pozostałe tereny i obiekty:	nie ustala się;
8) zasady ochrony i kształtowania ład przestrzennego:	
a) ustalenia kompozycyjno-estetyczne:	- zabudowa mieszkaniowa jednorodzinna wolnostojąca, bliźniacza lub szeregowa, - dla zabudowy jednorodzinnej bliźniaczej i szeregowej wymaga się opracowania wspólnego projektu dla poszczególnych zespołów segmentów, - maksymalna długość zespołu segmentów w zabudowie jednorodzinnej szeregowej 60 m,
b) ustalenia dla tymczasowych obiektów usługowych:	zakaz lokalizacji,
c) wolnostojące budynki gospodarcze i garażowe:	o maksymalnej wysokości 6 m dla budynków z dachem stromym oraz 4 m dla budynków z dachem płaskim,
d) zieleni:	minimum 20% powierzchni działki,
e) nadziemne części urządzeń technicznych:	- dostosowane pod względem kolorystyki i formy do zabudowy, na której zostały zamontowane, - przysłonięcie ich osłoną lub zielenią;
9) zasady modernizacji, rozbudowy i budowy systemów komunikacji:	
a) wskaźnik miejsc postojowych (m.p.):	- minimum 2 m.p. na 1 mieszkanie, - minimum 3 m.p. na 100 m ² powierzchni użytkowej lokalu użytkowego, - minimum 1 m.p. na 2 pracowników,
b) realizacja miejsc postojowych:	- na parkingach wyznaczonych na terenach lub zagłębionych pod ziemią, - w garażach wbudowanych w budynki, - w garażach wolnostojących,
c) dostępność komunikacyjna:	od terenu 1KDL, 2KDD, 2KDW, 3KDW;
10) zasady modernizacji, rozbudowy i budowy systemów infrastruktury technicznej:	
a) budowa i przebudowa sieci zgodnie z przepisami odrębnymi,	

b) sytuowanie liniowych elementów sieci pod ziemią,	
c) zaopatrzenie w wodę:	z sieci wodociągowej, po niezbędnej rozbudowie,
d) odprowadzenie ścieków bytowych, komunalnych i przemysłowych:	- poprzez rozdzielczą kanalizację sanitarną do istniejącego układu kanalizacji sanitarnej, po niezbędnej rozbudowie, - zakaz odprowadzania ścieków do gruntu oraz wód powierzchniowych i gruntowych,
e) odprowadzenie wód opadowych:	- zagospodarowanie wód opadowych i roztopowych na własnym terenie z wykorzystaniem systemów retencyjno-rozsączających, - do systemu rozdzielczej kanalizacji deszczowej, powiązanego z istniejącym układem kanalizacji deszczowej lub systemu wód powierzchniowych poprzez systemy retencyjne na terenie,
f) zaopatrzenie w gaz:	z infrastruktury gazowej, po niezbędnej rozbudowie,
g) zaopatrzenie w energię ciepłą:	z lokalnego systemu ciepłowniczego, po jego ewentualnej niezbędnej budowie lub rozbudowie w oparciu o istniejącą infrastrukturę, ogrzewanie obiektów z niskoemisyjnych indywidualnych lub lokalnych źródeł ciepła, w tym z wykorzystaniem odnawialnych źródeł energii,
h) zaopatrzenie w energię elektryczną:	- z istniejących i planowanych elementów systemu elektroenergetycznego, - dopuszcza się zaopatrzenie z odnawialnych źródeł energii,
i) zapewnienie telekomunikacji:	z istniejących i planowanych elementów infrastruktury telekomunikacyjnej,
j) gospodarka odpadami:	zgodnie z przepisami odrębnymi;
11) zasady i warunki scalania i podziału nieruchomości:	
a) szerokość frontu działki minimum 6,5 m,	
b) powierzchnia działki minimum 2 a,	
c) kąt położenia granic wydzielanych działek w stosunku do bezpośredniego przylegającego pasa drogowego od 80° do 100°;	
12) sposób i termin tymczasowego zagospodarowania urządzania i użytkowania terenów:	
nie ustala się;	
13) stawka procentowa, na podstawie której ustala się opłatę, o której mowa w art. 36 ust. 4 ustawy z dnia 27 marca 2003 r. o planowaniu i zagospodarowaniu przestrzennym:	
0%;	
14) szczególne warunki zagospodarowania terenów oraz ograniczenia w ich użytkowaniu:	
a) minimalna powierzchnia nowo wydzielanych działek budowlanych 6 a - dla zabudowy wolnostojącej, 4 a dla zabudowy bliźniaczej, 2 a - dla zabudowy szeregowej,	
b) dopuszcza się podział na działki o mniejszych parametrach niż ustalone w lit. a w przypadku podziału mającego na celu regulację granic między sąsiadującymi nieruchomościami bądź wydzielenie działki dla urządzeń infrastruktury technicznej.	

3. Karta terenu nr 003:

1) symbol i nr terenu:	3MN;
2) powierzchnia terenu:	37,0 a;
3) przeznaczenie terenu:	
a) podstawowe:	tereny zabudowy mieszkaniowej jednorodzinnej,
b) uzupełniające:	uzbrojenie terenu;
4) zasady kształtowania zabudowy oraz wskaźniki zagospodarowania terenu:	
a) wskaźniki wykorzystania terenu:	- intensywność zabudowy od 0,1 do 1,0, - procent zabudowy maksimum 30% dla zabudowy wolnostojącej, maksimum 35% dla zabudowy bliźniaczej, maksimum 40% dla zabudowy szeregowej, - procent powierzchni biologicznie czynnej minimum 40% dla zabudowy wolnostojącej, minimum 35% dla zabudowy bliźniaczej, minimum 30% dla zabudowy szeregowej,

b) linie zabudowy:	- obowiązujące zgodnie z rysunkiem planu, - nieprzekraczalne zgodnie z rysunkiem planu,
c) parametry zabudowy:	- wysokość zabudowy ze stromym dachem do 10 m, - wysokość zabudowy z płaskim dachem do 8 m, - parametry zabudowy, o których mowa powyżej obowiązują z zastrzeżeniem pkt 8 lit. c, - liczba kondygnacji nadziemnych dla budynków ze stromymi dachami do 2, w tym dopuszcza się poddasze użytkowe,
d) dachy:	- dwuspadowe lub czterospadowe o kącie nachylenia połaci dachowych od 20° do 35°, - płaskie;
5) zasady ochrony środowiska, przyrody oraz ochrony i kształtowania krajobrazu:	
a) ochrona na podstawie przepisów odrębnych,	
b) dopuszczalny poziom hałasu dla „terenów zabudowy mieszkaniowej jednorodzinnej” zgodnie z przepisami odrębnymi;	
6) zasady ochrony dziedzictwa kulturowego i zabytków, w tym krajobrazów kulturowych oraz dóbr kultury współczesnej:	
nie ustala się;	
7) zasady i sposoby zagospodarowania terenów lub obiektów podlegających ochronie, ustalonych na podstawie odrębnych przepisów:	
a) tereny górnicze:	nie ustala się,
b) obszary szczególnego zagrożenia powodzią:	nie ustala się,
c) obszary osuwania się mas ziemnych:	nie ustala się,
d) krajobrazy priorytetowe określone w audycie krajobrazowym oraz w planach zagospodarowania przestrzennego województwa:	nie ustala się,
e) pozostałe tereny i obiekty:	nie ustala się;
8) zasady ochrony i kształtowania ładu przestrzennego:	
a) ustalenia kompozycyjno-estetyczne:	- zabudowa mieszkaniowa jednorodzinna wolnostojąca, bliźniacza lub szeregowa, - dla zabudowy jednorodzinnej bliźniaczej i szeregowej wymaga się opracowania wspólnego projektu dla poszczególnych zespołów segmentów, - maksymalna długość zespołu segmentów w zabudowie jednorodzinnej szeregowej 60 m,
b) ustalenia dla tymczasowych obiektów usługowych:	zakaz lokalizacji,
c) wolnostojące budynki gospodarcze i garażowe:	o maksymalnej wysokości 6 m dla budynków z dachem stromym oraz 4 m dla budynków z dachem płaskim,
d) zieleni:	minimum 20% powierzchni działki,
e) nadziemne części urządzeń technicznych:	- dostosowane pod względem kolorystyki i formy do zabudowy, na której zostały zamontowane, - przysłonięcie ich osłoną lub zielenią;
9) zasady modernizacji, rozbudowy i budowy systemów komunikacji:	
a) wskaźnik miejsc postojowych (m.p.):	- minimum 2 m.p. na 1 mieszkanie, - minimum 3 m.p. na 100 m ² powierzchni użytkowej lokalu użytkowego, - minimum 1 m.p. na 2 pracowników,
b) realizacja miejsc postojowych:	- na parkingach wyznaczonych na terenach lub zagłębionych pod ziemią, - w garażach wbudowanych w budynki, - w garażach wolnostojących,
c) dostępność komunikacyjna:	od terenu 1KDL, 2KDD, 3KDW, 4KDW;

10) zasady modernizacji, rozbudowy i budowy systemów infrastruktury technicznej:	
a) budowa i przebudowa sieci zgodnie z przepisami odrębnymi,	
b) sytuowanie liniowych elementów sieci pod ziemią,	
c) zaopatrzenie w wodę:	z sieci wodociągowej, po niezbędnej rozbudowie,
d) odprowadzenie ścieków bytowych, komunalnych i przemysłowych:	- poprzez rozdzielczą kanalizację sanitarną do istniejącego układu kanalizacji sanitarnej, po niezbędnej rozbudowie, - zakaz odprowadzania ścieków do gruntu oraz wód powierzchniowych i gruntowych,
e) odprowadzenie wód opadowych:	- zagospodarowanie wód opadowych i roztopowych na własnym terenie z wykorzystaniem systemów retencyjno-rozsączających, - do systemu rozdzielczej kanalizacji deszczowej, powiązanego z istniejącym układem kanalizacji deszczowej lub systemu wód powierzchniowych poprzez systemy retencyjne na terenie,
f) zaopatrzenie w gaz:	z infrastruktury gazowej, po niezbędnej rozbudowie,
g) zaopatrzenie w energię ciepłą:	z lokalnego systemu ciepłowniczego, po jego ewentualnej niezbędnej budowie lub rozbudowie w oparciu o istniejącą infrastrukturę, ogrzewanie obiektów z niskoemisyjnych indywidualnych lub lokalnych źródeł ciepła, w tym z wykorzystaniem odnawialnych źródeł energii,
h) zaopatrzenie w energię elektryczną:	- z istniejących i planowanych elementów systemu elektroenergetycznego, - dopuszcza się zaopatrzenie z odnawialnych źródeł energii,
i) zapewnienie telekomunikacji:	z istniejących i planowanych elementów infrastruktury telekomunikacyjnej,
j) gospodarka odpadami:	zgodnie z przepisami odrębnymi;
11) zasady i warunki scalania i podziału nieruchomości:	
a) szerokość frontu działki minimum 6,5 m,	
b) powierzchnia działki minimum 2 a,	
c) kąt położenia granic wydzielanych działek w stosunku do bezpośredniego przylegającego pasa drogowego od 80° do 100°;	
12) sposób i termin tymczasowego zagospodarowania urządzania i użytkowania terenów:	
nie ustala się;	
13) stawka procentowa, na podstawie której ustala się opłatę, o której mowa w art. 36 ust. 4 ustawy z dnia 27 marca 2003 r. o planowaniu i zagospodarowaniu przestrzennym:	
0%;	
14) szczególne warunki zagospodarowania terenów oraz ograniczenia w ich użytkowaniu:	
a) minimalna powierzchnia nowo wydzielanych działek budowlanych 6 a - dla zabudowy wolnostojącej, 4 a dla zabudowy bliźniaczej, 2 a - dla zabudowy szeregowej,	
b) dopuszcza się podział na działki o mniejszych parametrach niż ustalone w lit. a w przypadku podziału mającego na celu regulację granic między sąsiadującymi nieruchomościami bądź wydzielenie działki dla urządzeń infrastruktury technicznej.	

4. Karta terenu nr 004:

1) symbol i nr terenu:	4MN;
2) powierzchnia terenu:	73,0 a;
3) przeznaczenie terenu:	
a) podstawowe:	tereny zabudowy mieszkaniowej jednorodzinnej,
b) uzupełniające:	uzbrojenie terenu;
4) zasady kształtowania zabudowy oraz wskaźniki zagospodarowania terenu:	
a) wskaźniki wykorzystania terenu:	- intensywność zabudowy od 0,1 do 1,0, - procent zabudowy maksimum 30% dla zabudowy wolnostojącej, maksimum 35% dla zabudowy bliźniaczej, maksimum 40% dla zabudowy szeregowej, - procent powierzchni biologicznie czynnej minimum 40% dla zabudowy wolnostojącej, minimum 35% dla zabudowy bliźniaczej, minimum 30% dla zabudowy szeregowej,

b) linie zabudowy:	- obowiązujące zgodnie z rysunkiem planu, - nieprzekraczalne zgodnie z rysunkiem planu,
c) parametry zabudowy:	- wysokość zabudowy ze stromym dachem do 10 m, - wysokość zabudowy z płaskim dachem do 8 m, - parametry zabudowy, o których mowa powyżej obowiązują z zastrzeżeniem pkt 8 lit. c, - liczba kondygnacji nadziemnych dla budynków ze stromymi dachami do 2, w tym dopuszcza się poddasze użytkowe,
d) dachy:	- dwuspadowe lub czterospadowe o kącie nachylenia połaci dachowych od 20° do 35°, - płaskie;
5) zasady ochrony środowiska, przyrody oraz ochrony i kształtowania krajobrazu:	
a) ochrona na podstawie przepisów odrębnych,	
b) dopuszczalny poziom hałasu dla „terenów zabudowy mieszkaniowej jednorodzinnej” zgodnie z przepisami odrębnymi;	
6) zasady ochrony dziedzictwa kulturowego i zabytków, w tym krajobrazów kulturowych oraz dóbr kultury współczesnej:	
nie ustala się;	
7) zasady i sposoby zagospodarowania terenów lub obiektów podlegających ochronie, ustalonych na podstawie odrębnych przepisów:	
a) tereny górnicze:	nie ustala się,
b) obszary szczególnego zagrożenia powodzią:	nie ustala się,
c) obszary osuwania się mas ziemnych:	nie ustala się,
d) krajobrazy priorytetowe określone w audycie krajobrazowym oraz w planach zagospodarowania przestrzennego województwa:	nie ustala się,
e) pozostałe tereny i obiekty:	nie ustala się;
8) zasady ochrony i kształtowania ładu przestrzennego:	
a) ustalenia kompozycyjno-estetyczne:	- zabudowa mieszkaniowa jednorodzinna wolnostojąca, bliźniacza lub szeregowa, - dla zabudowy jednorodzinnej bliźniaczej i szeregowej wymaga się opracowania wspólnego projektu dla poszczególnych zespołów segmentów, - maksymalna długość zespołu segmentów w zabudowie jednorodzinnej szeregowej 60 m,
b) ustalenia dla tymczasowych obiektów usługowych:	zakaz lokalizacji,
c) wolnostojące budynki gospodarcze i garażowe:	o maksymalnej wysokości 6 m dla budynków z dachem stromym oraz 4 m dla budynków z dachem płaskim,
d) zieleni:	minimum 20% powierzchni działki,
e) nadziemne części urządzeń technicznych:	- dostosowane pod względem kolorystyki i formy do zabudowy, na której zostały zamontowane, - przysłonięcie ich osłoną lub zielenią;
9) zasady modernizacji, rozbudowy i budowy systemów komunikacji:	
a) wskaźnik miejsc postojowych (m.p.):	- minimum 2 m.p. na 1 mieszkanie, - minimum 3 m.p. na 100 m ² powierzchni użytkowej lokalu użytkowego, - minimum 1 m.p. na 2 pracowników,
b) realizacja miejsc postojowych:	- na parkingach wyznaczonych na terenach lub zagłębionych pod ziemią, - w garażach wbudowanych w budynki, - w garażach wolnostojących,
c) dostępność komunikacyjna:	od terenu 1KDL, 2KDD, 4KDW;

10) zasady modernizacji, rozbudowy i budowy systemów infrastruktury technicznej:	
a) budowa i przebudowa sieci zgodnie z przepisami odrębnymi,	
b) sytuowanie liniowych elementów sieci pod ziemią,	
c) zaopatrzenie w wodę:	z sieci wodociągowej, po niezbędnej rozbudowie,
d) odprowadzenie ścieków bytowych, komunalnych i przemysłowych:	- poprzez rozdzielczą kanalizację sanitarną do istniejącego układu kanalizacji sanitarnej, po niezbędnej rozbudowie, - zakaz odprowadzania ścieków do gruntu oraz wód powierzchniowych i gruntowych,
e) odprowadzenie wód opadowych:	- zagospodarowanie wód opadowych i roztopowych na własnym terenie z wykorzystaniem systemów retencyjno-rozsączających, - do systemu rozdzielczej kanalizacji deszczowej, powiązanego z istniejącym układem kanalizacji deszczowej lub systemu wód powierzchniowych poprzez systemy retencyjne na terenie,
f) zaopatrzenie w gaz:	z infrastruktury gazowej, po niezbędnej rozbudowie,
g) zaopatrzenie w energię ciepłą:	z lokalnego systemu ciepłowniczego, po jego ewentualnej niezbędnej budowie lub rozbudowie w oparciu o istniejącą infrastrukturę, ogrzewanie obiektów z niskoemisyjnych indywidualnych lub lokalnych źródeł ciepła, w tym z wykorzystaniem odnawialnych źródeł energii,
h) zaopatrzenie w energię elektryczną:	- z istniejących i planowanych elementów systemu elektroenergetycznego - dopuszcza się zaopatrzenie z odnawialnych źródeł energii,
i) zapewnienie telekomunikacji:	z istniejących i planowanych elementów infrastruktury telekomunikacyjnej,
j) gospodarka odpadami:	zgodnie z przepisami odrębnymi;
11) zasady i warunki scalania i podziału nieruchomości:	
a) szerokość frontu działki minimum 6,5 m,	
b) powierzchnia działki minimum 2 a,	
c) kąt położenia granic wydzielanych działek w stosunku do bezpośredniego przylegającego pasa drogowego od 80° do 100°;	
12) sposób i termin tymczasowego zagospodarowania urządzania i użytkowania terenów:	
nie ustala się;	
13) stawka procentowa, na podstawie której ustala się opłatę, o której mowa w art. 36 ust. 4 ustawy z dnia 27 marca 2003 r. o planowaniu i zagospodarowaniu przestrzennym:	
0%;	
14) szczególne warunki zagospodarowania terenów oraz ograniczenia w ich użytkowaniu:	
a) minimalna powierzchnia nowo wydzielanych działek budowlanych 6 a - dla zabudowy wolnostojącej, 4 a dla zabudowy bliźniaczej, 2 a - dla zabudowy szeregowej,	
b) dopuszcza się podział na działki o mniejszych parametrach niż ustalone w lit. a w przypadku podziału mającego na celu regulację granic między sąsiadującymi nieruchomościami bądź wydzielenie działki dla urządzeń infrastruktury technicznej.	

5. Karta terenu nr 005:

1) symbol i nr terenu:	1MW;
2) powierzchnia terenu:	325,6 a;
3) przeznaczenie terenu:	
a) podstawowe:	tereny zabudowy mieszkaniowej wielorodzinnej,
b) uzupełniające:	- tereny zabudowy usługowej: budynki biurowe, budynki handlowo-usługowe, budynki szpitali i zakładów opieki medycznej z zastrzeżeniem tiret od drugie do czwarte, - z klasy budynków biurowych wyłącza się budynki centrów konferencyjnych i kongresów, sądów i parlamentów, - z klasy budynków handlowo-usługowych wyłącza się centra handlowe, domy towarowe, stacje paliw, myjnie samochodowe i inne stacje obsługi,

	<ul style="list-style-type: none"> - w klasie budynków szpitali i zakładów opieki medycznej dopuszcza się jedynie budynki instytucji świadczących usługi medyczne, poradnie, żłobki, - dla przeznaczeń, o których mowa w tiret od pierwsze do czwarte obowiązuje usytuowanie wyłącznie w parterze budynku, - uzbrojenie terenu;
4) zasady kształtowania zabudowy oraz wskaźniki zagospodarowania terenu:	
a) wskaźniki wykorzystania terenu:	<ul style="list-style-type: none"> - intensywność zabudowy od 0,1 do 1,5, - procent zabudowy maksimum 30%, - procent powierzchni biologicznie czynnej minimum 45%,
b) linie zabudowy:	nieprzekraczalne zgodnie z rysunkiem planu,
c) parametry zabudowy:	<ul style="list-style-type: none"> - wysokość zabudowy do 12 m, - liczba kondygnacji nadziemnych do 4,
d) dachy:	<ul style="list-style-type: none"> - dwuspadowe lub czterospadowe o kącie nachylenia połaci dachowych od 20° do 35°, - płaskie;
5) zasady ochrony środowiska, przyrody oraz ochrony i kształtowania krajobrazu:	
a) ochrona na podstawie przepisów odrębnych,	
b) dopuszczalny poziom hałasu dla „terenów zabudowy mieszkaniowej wielorodzinnej i zamieszkania zbiorowego” zgodnie z przepisami odrębnymi;	
6) zasady ochrony dziedzictwa kulturowego i zabytków, w tym krajobrazów kulturowych oraz dóbr kultury współczesnej:	
nie ustala się;	
7) zasady i sposoby zagospodarowania terenów lub obiektów podlegających ochronie, ustalonych na podstawie odrębnych przepisów:	
a) tereny górnicze:	nie ustala się,
b) obszary szczególnego zagrożenia powodzią:	nie ustala się,
c) obszary osuwania się mas ziemnych:	nie ustala się,
d) krajobrazy priorytetowe określone w audycie krajobrazowym oraz w planach zagospodarowania przestrzennego województwa:	nie ustala się,
e) pozostałe tereny i obiekty:	nie ustala się;
8) zasady ochrony i kształtowania ład przestrzennego:	
a) ustalenia kompozycyjno-estetyczne:	nie ustala się,
b) ustalenia dla tymczasowych obiektów usługowych:	zakaz lokalizacji,
c) wolnostojące budynki gospodarcze i garażowe:	zakaz lokalizacji,
d) zieleni:	minimum 20% powierzchni działki,
e) nadziemne części urządzeń technicznych:	<ul style="list-style-type: none"> - dostosowane pod względem kolorystyki i formy do zabudowy, na której zostały zamontowane, - przysłonięcie ich osłoną lub zielenią;
9) zasady modernizacji, rozbudowy i budowy systemów komunikacji:	
a) wskaźnik miejsc postojowych (m.p.):	<ul style="list-style-type: none"> - minimum 1,5 m.p. na 1 mieszkanie, - minimum 2 m.p. na 100 m² powierzchni użytkowej usług,
b) realizacja miejsc postojowych:	na parkingach wyznaczonych na terenach,
c) dostępność komunikacyjna:	od terenu 1KDD, 1KDL;
10) zasady modernizacji, rozbudowy i budowy systemów infrastruktury technicznej:	
a) budowa i przebudowa sieci zgodnie z przepisami odrębnymi,	
b) sytuowanie liniowych elementów sieci pod ziemią,	
c) zaopatrzenie w wodę:	z sieci wodociągowej, po niezbędnej rozbudowie,

d) odprowadzenie ścieków bytowych, komunalnych i przemysłowych:	- poprzez rozdzielczą kanalizację sanitarną do istniejącego układu kanalizacji sanitarnej, po niezbędnej rozbudowie, - zakaz odprowadzania ścieków do gruntu oraz wód powierzchniowych i gruntowych,
e) odprowadzenie wód opadowych:	- zagospodarowanie wód opadowych i roztopowych na własnym terenie z wykorzystaniem systemów retencyjno-rozsączających, - do systemu rozdzielczej kanalizacji deszczowej, powiązanego z istniejącym układem kanalizacji deszczowej lub systemu wód powierzchniowych poprzez systemy retencyjne na terenie,
f) zaopatrzenie w gaz:	z infrastruktury gazowej, po niezbędnej rozbudowie,
g) zaopatrzenie w energię ciepłą:	z lokalnego systemu ciepłowniczego, po jego ewentualnej niezbędnej budowie lub rozbudowie w oparciu o istniejącą infrastrukturę, ogrzewanie obiektów z niskoemisyjnych indywidualnych lub lokalnych źródeł ciepła, w tym z wykorzystaniem odnawialnych źródeł energii,
h) zaopatrzenie w energię elektryczną:	- z istniejących i planowanych elementów systemu elektroenergetycznego, - dopuszcza się zaopatrzenie z odnawialnych źródeł energii,
i) zapewnienie telekomunikacji:	z istniejących i planowanych elementów infrastruktury telekomunikacyjnej,
j) gospodarka odpadami:	zgodnie z przepisami odrębnymi;
11) zasady i warunki scalania i podziału nieruchomości:	
a) szerokość frontu działki minimum 20 m,	
b) powierzchnia działki minimum 12 a,	
c) kąt położenia granic wydzielanych działek w stosunku do bezpośredniego przylegającego pasa drogowego od 80° do 100°;	
12) sposób i termin tymczasowego zagospodarowania urządzania i użytkowania terenów:	
nie ustala się;	
13) stawka procentowa, na podstawie której ustala się opłatę, o której mowa w art. 36 ust. 4 ustawy z dnia 27 marca 2003 r. o planowaniu i zagospodarowaniu przestrzennym:	
0%;	
14) szczególne warunki zagospodarowania terenów oraz ograniczenia w ich użytkowaniu:	
na trasie głównego korytarza radiotelekomunikacyjnego w odległości do 10 m po obu stronach osi kierunkowej korytarza obowiązuje zakaz lokalizacji budowli o wysokości powyżej 50 m nad poziomem terenu.	

6. Karta terenu nr 006:

1) symbol i nr terenu:	1MW/U;
2) powierzchnia terenu:	126,7 a;
3) przeznaczenie terenu:	
a) podstawowe:	- tereny zabudowy mieszkaniowej wielorodzinnej, - tereny zabudowy usługowej: budynki hoteli, budynki biurowe, budynki handlowo-usługowe, budynki szkół i instytucji badawczych, budynki szpitali i zakładów opieki medycznej z zastrzeżeniem tiret od trzecie do szóste, - z klasy budynków biurowych wyłącza się budynki centrów konferencyjnych i kongresów, sądów i parlamentów, - z klasy budynków handlowo-usługowych wyłącza się centra handlowe, domy towarowe, stacje paliw, myjnie samochodowe i inne stacje obsługi, - w klasie budynków szkół i instytucji badawczych dopuszcza się jedynie budynki szkolnictwa przedszkolnego, - w klasie budynków szpitali i zakładów opieki medycznej dopuszcza się jedynie budynki instytucji świadczących usługi medyczne, poradnie, żłobki,
b) uzupełniające:	uzbrojenie terenu;

4) zasady kształtowania zabudowy oraz wskaźniki zagospodarowania terenu:	
a) wskaźniki wykorzystania terenu:	- intensywność zabudowy od 0,1 do 1,5, - procent zabudowy maksimum 30%, - procent powierzchni biologicznie czynnej minimum 45%,
b) linie zabudowy:	nieprzekraczalne zgodnie z rysunkiem planu,
c) parametry zabudowy:	- wysokość zabudowy do 12 m, - liczba kondygnacji nadziemnych do 4,
d) dachy:	- dwuspadowe lub czterospadowe o kącie nachylenia połaci dachowych od 20° do 35°, - płaskie;
5) zasady ochrony środowiska, przyrody oraz ochrony i kształtowania krajobrazu:	
a) ochrona na podstawie przepisów odrębnych,	
b) dopuszczalny poziom hałasu dla „terenów mieszkaniowo-usługowych” zgodnie z przepisami odrębnymi;	
6) zasady ochrony dziedzictwa kulturowego i zabytków, w tym krajobrazów kulturowych oraz dóbr kultury współczesnej:	
nie ustala się;	
7) zasady i sposoby zagospodarowania terenów lub obiektów podlegających ochronie, ustalonych na podstawie odrębnych przepisów:	
a) tereny górnicze:	nie ustala się,
b) obszary szczególnego zagrożenia powodzią:	nie ustala się,
c) obszary osuwania się mas ziemnych:	nie ustala się,
d) krajobrazy priorytetowe określone w audycie krajobrazowym oraz w planach zagospodarowania przestrzennego województwa:	nie ustala się,
e) pozostałe tereny i obiekty:	nie ustala się;
8) zasady ochrony i kształtowania ład przestrzennego:	
a) ustalenia kompozycyjno-estetyczne:	nie ustala się,
b) ustalenia dla tymczasowych obiektów usługowych:	zakaz lokalizacji,
c) wolnostojące budynki gospodarcze i garażowe:	zakaz lokalizacji,
d) zieleni:	minimum 20% powierzchni działki,
e) nadziemne części urządzeń technicznych:	- dostosowane pod względem kolorystyki i formy do zabudowy, na której zostały zamontowane, - przysłonięcie ich osłoną lub zielenią;
9) zasady modernizacji, rozbudowy i budowy systemów komunikacji:	
a) wskaźnik miejsc postojowych (m.p.):	- minimum 2 m.p. na 1 mieszkanie, - minimum 20 m.p. na 100 miejsc noclegowych budynków hoteli, - minimum 20 m.p. na 1000 m ² powierzchni użytkowej dla budynków biurowych, - minimum 25 m.p. na 1000 m ² powierzchni sprzedaży lub minimum 15 m.p. na 100 miejsc konsumpcyjnych lub minimum 18 m.p. na 1000 m ² powierzchni użytkowej dla budynków handlowo-usługowych, - minimum 20 m.p. na 100 osób (pracowników i studentów) lub 7 m.p. na 1 oddział (izbę lekcyjną) lub 25 m.p. na 100 zatrudnionych w budynkach szkół i instytucji badawczych, - minimum 15 m.p. na 1000 m ² powierzchni użytkowej dla budynków szpitali i zakładów opieki medycznej, - dla wskaźników miejsc postojowych, o których mowa w tiret od pierwsze do szóste wyznacza się nie mniej niż 1 m.p.,

b) realizacja miejsc postojowych:	- na parkingach wyznaczonych na terenach lub zagłębionych pod ziemią, - w garażach wbudowanych w budynki,
c) dostępność komunikacyjna:	od terenu 1KDD, 1KDL;
10) zasady modernizacji, rozbudowy i budowy systemów infrastruktury technicznej:	
a) budowa i przebudowa sieci zgodnie z przepisami odrębnymi,	
b) sytuowanie liniowych elementów sieci pod ziemią,	
c) zaopatrzenie w wodę:	z sieci wodociągowej, po niezbędnej rozbudowie,
d) odprowadzenie ścieków bytowych, komunalnych i przemysłowych:	- poprzez rozdzielczą kanalizację sanitarną do istniejącego układu kanalizacji sanitarnej, po niezbędnej rozbudowie, - zakaz odprowadzania ścieków do gruntu oraz wód powierzchniowych i gruntowych,
e) odprowadzenie wód opadowych:	- zagospodarowanie wód opadowych i roztopowych na własnym terenie z wykorzystaniem systemów retencyjno-rozsączających, - do systemu rozdzielczej kanalizacji deszczowej, powiązanego z istniejącym układem kanalizacji deszczowej lub systemu wód powierzchniowych poprzez systemy retencyjne na terenie,
f) zaopatrzenie w gaz:	z infrastruktury gazowej, po niezbędnej rozbudowie,
g) zaopatrzenie w energię ciepłą:	z lokalnego systemu ciepłowniczego, po jego ewentualnej niezbędnej budowie lub rozbudowie w oparciu o istniejącą infrastrukturę, ogrzewanie obiektów z niskoemisyjnych indywidualnych lub lokalnych źródeł ciepła, w tym z wykorzystaniem odnawialnych źródeł energii,
h) zaopatrzenie w energię elektryczną:	- z istniejących i planowanych elementów systemu elektroenergetycznego, - dopuszcza się zaopatrzenie z odnawialnych źródeł energii,
i) zapewnienie telekomunikacji:	z istniejących i planowanych elementów infrastruktury telekomunikacyjnej,
j) gospodarka odpadami:	zgodnie z przepisami odrębnymi;
11) zasady i warunki scalania i podziału nieruchomości:	
a) szerokość frontu działki minimum 20 m,	
b) powierzchnia działki minimum 12 a,	
c) kąt położenia granic wydzielanych działek w stosunku do bezpośredniego przylegającego pasa drogowego od 60° do 95°;	
12) sposób i termin tymczasowego zagospodarowania urządzania i użytkowania terenów:	
nie ustala się;	
13) stawka procentowa, na podstawie której ustala się opłatę, o której mowa w art. 36 ust. 4 ustawy z dnia 27 marca 2003 r. o planowaniu i zagospodarowaniu przestrzennym:	
0%;	
14) szczególne warunki zagospodarowania terenów oraz ograniczenia w ich użytkowaniu:	
nie ustala się.	

7. Karta terenu nr 007:

1) symbol i nr terenu:	1ZP;
2) powierzchnia terenu:	100,9 a;
3) przeznaczenie terenu:	
a) podstawowe:	tereny zieleni urządzonej,
b) uzupełniające:	- drogi rowerowe, - uzbrojenie terenu;
4) zasady kształtowania zabudowy oraz wskaźniki zagospodarowania terenu:	
a) wskaźniki wykorzystania terenu:	powierzchnia biologicznie czynna minimum 60%,
b) linie zabudowy:	nie ustala się,
c) parametry zabudowy:	nie ustala się,
d) dachy:	nie ustala się;

5) zasady ochrony środowiska, przyrody oraz ochrony i kształtowania krajobrazu:	
a) ochrona na podstawie przepisów odrębnych,	
b) dopuszczalny poziom hałasu dla „terenów rekreacyjno-wypoczynkowych” zgodnie z przepisami odrębnymi;	
6) zasady ochrony dziedzictwa kulturowego i zabytków, w tym krajobrazów kulturowych oraz dóbr kultury współczesnej:	
nie ustala się;	
7) zasady i sposoby zagospodarowania terenów lub obiektów podlegających ochronie, ustalonych na podstawie odrębnych przepisów:	
a) tereny górnicze:	nie ustala się,
b) obszary szczególnego zagrożeni powodzią:	nie ustala się,
c) obszary osuwania się mas ziemnych:	nie ustala się,
d) krajobrazy priorytetowe określone w audycie krajobrazowym oraz w planach zagospodarowania przestrzennego województwa:	nie ustala się,
e) pozostałe tereny i obiekty:	nie ustala się;
8) zasady ochrony i kształtowania ład przestrzennego:	
a) ustalenia kompozycyjno-estetyczne:	nie ustala się,
b) ustalenia dla tymczasowych obiektów usługowych:	zakaz lokalizacji,
c) wolnostojące budynki gospodarcze i garażowe:	zakaz lokalizacji,
d) zieleń:	minimum 60% powierzchni działki,
e) nadziemne części urządzeń technicznych:	przysłonięcie ich osłoną lub zielenią;
9) zasady modernizacji, rozbudowy i budowy systemów komunikacji:	
a) wskaźnik miejsc postojowych (m.p.):	nie ustala się,
b) realizacja miejsc postojowych:	nie ustala się,
c) dostępność komunikacyjna:	od terenów 1KDGP, 1KDZ, 2KDZ, 1KDD;
10) zasady modernizacji, rozbudowy i budowy systemów infrastruktury technicznej:	
a) budowa i przebudowa sieci zgodnie z przepisami odrębnymi,	
b) sytuowanie liniowych elementów sieci pod ziemią,	
c) zaopatrzenie w wodę:	z sieci wodociągowej, po niezbędnej rozbudowie,
d) odprowadzenie ścieków bytowych, komunalnych i przemysłowych:	nie ustala się,
e) odprowadzenie wód opadowych:	zagospodarowanie wód opadowych i roztopowych na własnym terenie,
f) zaopatrzenie w gaz:	nie ustala się,
g) zaopatrzenie w energię cieplną:	nie ustala się,
h) zaopatrzenie w energię elektryczną:	- z istniejących i planowanych elementów systemu elektroenergetycznego, - dopuszcza się zaopatrzenie z odnawialnych źródeł energii,
i) zapewnienie telekomunikacji:	nie ustala się,
j) gospodarka odpadami:	zgodnie z przepisami odrębnymi;
11) zasady i warunki scalania i podziału nieruchomości:	
nie ustala się;	
12) sposób i termin tymczasowego zagospodarowania urządzania i użytkowania terenów:	
nie ustala się;	
13) stawka procentowa, na podstawie której ustala się opłatę, o której mowa w art. 36 ust. 4 ustawy z dnia 27 marca 2003 r. o planowaniu i zagospodarowaniu przestrzennym:	
0%;	
14) szczególne warunki zagospodarowania terenów oraz ograniczenia w ich użytkowaniu:	
a) obszar przestrzeni publicznej,	
b) zakaz lokalizacji zabudowy,	
c) na trasie głównego korytarza radiotelekomunikacyjnego w odległości do 10 m po obu stronach osi kierunkowej korytarza obowiązuje zakaz lokalizacji budowli o wysokości powyżej 50 m nad poziomem terenu.	

8. Karta terenu nr 008:

1) symbol i nr terenu:	1KDGP;
2) powierzchnia terenu:	320,4 a;
3) przeznaczenie terenu:	
a) podstawowe:	tereny dróg publicznych - ulice główne ruchu przyspieszonego,
b) uzupełniające:	- tereny zieleni urządzonej, - uzbrojenie terenu;
4) zasady kształtowania zabudowy oraz wskaźniki zagospodarowania terenu:	
a) wskaźniki wykorzystania terenu:	nie ustala się,
b) linie zabudowy:	nie ustala się,
c) parametry zabudowy:	nie ustala się,
d) dachy:	nie ustala się;
5) zasady ochrony środowiska, przyrody oraz ochrony i kształtowania krajobrazu:	
ochrona na podstawie przepisów odrębnych;	
6) zasady ochrony dziedzictwa kulturowego i zabytków, w tym krajobrazów kulturowych oraz dóbr kultury współczesnej:	
nie ustala się;	
7) zasady i sposoby zagospodarowania terenów lub obiektów podlegających ochronie, ustalonych na podstawie odrębnych przepisów:	
a) tereny górnicze:	nie ustala się,
b) obszary szczególnego zagrożenia powodzią:	nie ustala się,
c) obszary osuwania się mas ziemnych:	nie ustala się,
d) krajobrazy priorytetowe określone w audycie krajobrazowym oraz w planach zagospodarowania przestrzennego województwa:	nie ustala się,
e) pozostałe tereny i obiekty:	nie ustala się;
8) zasady ochrony i kształtowania ład przestrzennego:	
a) ustalenia kompozycyjno-estetyczne:	nie ustala się,
b) ustalenia dla tymczasowych obiektów usługowych:	zakaz lokalizacji,
c) wolnostojące budynki gospodarcze i garażowe:	zakaz lokalizacji,
d) zieleni:	nie ustala się,
e) nadziemne części urządzeń technicznych:	przysłonięcie ich osłoną lub zielenią;
9) zasady modernizacji, rozbudowy i budowy systemów komunikacji:	
a) wskaźnik miejsc postojowych (m.p.):	nie ustala się,
b) realizacja miejsc postojowych:	nie ustala się,
c) dostępność komunikacyjna:	wyznaczenie drogi zbierająco - rozprowadzającej;
10) zasady modernizacji, rozbudowy i budowy systemów infrastruktury technicznej:	
a) budowa i przebudowa sieci zgodnie z przepisami odrębnymi,	
b) sytuowanie liniowych elementów sieci pod ziemią,	
c) zaopatrzenie w wodę:	z sieci wodociągowej, po niezbędnej rozbudowie,
d) odprowadzenie ścieków bytowych, komunalnych i przemysłowych:	nie ustala się,
e) odprowadzenie wód opadowych:	poprzez system rozdzielczej kanalizacji deszczowej powiązany z istniejącym układem kanalizacji deszczowej i wód powierzchniowych, poprzez systemy retencyjne,
f) zaopatrzenie w gaz:	nie ustala się,
g) zaopatrzenie w energię cieplną:	nie ustala się,
h) zaopatrzenie w energię elektryczną:	- z istniejących i planowanych elementów systemu elektroenergetycznego, - dopuszcza się zaopatrzenie z odnawialnych źródeł energii,

i) zapewnienie telekomunikacji:	nie ustala się,
j) gospodarka odpadami:	zgodnie z przepisami odrębnymi;
11) zasady i warunki scalania i podziału nieruchomości:	
nie ustala się;	
12) sposób i termin tymczasowego zagospodarowania urządzania i użytkowania terenów:	
nie ustala się;	
13) stawka procentowa, na podstawie której ustala się opłatę, o której mowa w art. 36 ust. 4 ustawy z dnia 27 marca 2003 r. o planowaniu i zagospodarowaniu przestrzennym:	
0%;	
14) szczególne warunki zagospodarowania terenów oraz ograniczenia w ich użytkowaniu:	
a) zakaz lokalizacji zabudowy,	
b) obszar przestrzeni publicznej,	
c) szerokość w liniach rozgraniczających zgodnie z rysunkiem planu,	
d) dopuszcza się lokalizację kładek i tuneli,	
e) na trasie głównego korytarza radiotelekomunikacyjnego w odległości do 10 m po obu stronach osi kierunkowej korytarza obowiązuje zakaz lokalizacji budowli o wysokości powyżej 50 m nad poziomem terenu.	

9. Karta terenu nr 009:

1) symbol i nr terenu:	1KDZ;
2) powierzchnia terenu:	90,3 a;
3) przeznaczenie terenu:	
a) podstawowe:	tereny dróg publicznych - ulice zbiorcze,
b) uzupełniające:	uzbrojenie terenu;
4) zasady kształtowania zabudowy oraz wskaźniki zagospodarowania terenu:	
a) wskaźniki wykorzystania terenu:	nie ustala się,
b) linie zabudowy:	nie ustala się,
c) parametry zabudowy:	nie ustala się,
d) dachy:	nie ustala się;
5) zasady ochrony środowiska, przyrody oraz ochrony i kształtowania krajobrazu:	
ochrona na podstawie przepisów odrębnych;	
6) zasady ochrony dziedzictwa kulturowego i zabytków, w tym krajobrazów kulturowych oraz dóbr kultury współczesnej:	
nie ustala się;	
7) zasady i sposoby zagospodarowania terenów lub obiektów podlegających ochronie, ustalonych na podstawie odrębnych przepisów:	
a) tereny górnicze:	nie ustala się,
b) obszary szczególnego zagrożenia powodzią:	nie ustala się,
c) obszary osuwania się mas ziemnych:	nie ustala się,
d) krajobrazy priorytetowe określone w audycie krajobrazowym oraz w planach zagospodarowania przestrzennego województwa:	nie ustala się,
e) pozostałe tereny i obiekty:	nie ustala się;
8) zasady ochrony i kształtowania ład przestrzennego:	
a) ustalenia kompozycyjno-estetyczne:	nie ustala się,
b) ustalenia dla tymczasowych obiektów usługowych:	zakaz lokalizacji,
c) wolnostojące budynki gospodarcze i garażowe:	zakaz lokalizacji,
d) zieleni:	nie ustala się,
e) nadziemne części urządzeń technicznych:	przysłonięcie ich osłoną lub zielenią;
9) zasady modernizacji, rozbudowy i budowy systemów komunikacji:	
a) wskaźnik miejsc postojowych (m.p.):	nie ustala się,

b) realizacja miejsc postojowych:	nie ustala się,
c) dostępność komunikacyjna:	wyznaczenie ścieżki rowerowej;
10) zasady modernizacji, rozbudowy i budowy systemów infrastruktury technicznej:	
a) budowa i przebudowa sieci zgodnie z przepisami odrębnymi,	
b) sytuowanie liniowych elementów sieci pod ziemią,	
c) zaopatrzenie w wodę:	z sieci wodociągowej, po niezbędnej rozbudowie,
d) odprowadzenie ścieków bytowych, komunalnych i przemysłowych:	nie ustala się,
e) odprowadzenie wód opadowych:	poprzez system rozdzielczej kanalizacji deszczowej powiązany z istniejącym układem kanalizacji deszczowej i wód powierzchniowych, poprzez systemy retencyjne,
f) zaopatrzenie w gaz:	nie ustala się,
g) zaopatrzenie w energię cieplną:	nie ustala się,
h) zaopatrzenie w energię elektryczną:	- z istniejących i planowanych elementów systemu elektroenergetycznego, - dopuszcza się zaopatrzenie z odnawialnych źródeł energii,
i) zapewnienie telekomunikacji:	nie ustala się,
j) gospodarka odpadami:	zgodnie z przepisami odrębnymi;
11) zasady i warunki scalania i podziału nieruchomości:	
nie ustala się;	
12) sposób i termin tymczasowego zagospodarowania urządzania i użytkowania terenów:	
nie ustala się;	
13) stawka procentowa, na podstawie której ustala się opłatę, o której mowa w art. 36 ust. 4 ustawy z dnia 27 marca 2003 r. o planowaniu i zagospodarowaniu przestrzennym:	
0%;	
14) szczególne warunki zagospodarowania terenów oraz ograniczenia w ich użytkowaniu:	
a) zakaz lokalizacji zabudowy,	
b) obszar przestrzeni publicznej,	
c) szerokość w liniach rozgraniczających minimum 25 m, zgodnie z rysunkiem planu,	
d) na trasie głównego korytarza radiotelekomunikacyjnego w odległości do 10 m po obu stronach osi kierunkowej korytarza obowiązuje zakaz lokalizacji budowli o wysokości powyżej 50 m nad poziomem terenu.	

10. Karta terenu nr 010:

1) symbol i nr terenu:	2KDZ;
2) powierzchnia terenu:	62,0 a;
3) przeznaczenie terenu:	
a) podstawowe:	tereny dróg publicznych - ulice zbiorcze,
b) uzupełniające:	uzbrojenie terenu;
4) zasady kształtowania zabudowy oraz wskaźniki zagospodarowania terenu:	
a) wskaźniki wykorzystania terenu:	nie ustala się,
b) linie zabudowy:	nie ustala się,
c) parametry zabudowy:	nie ustala się,
d) dachy:	nie ustala się;
5) zasady ochrony środowiska, przyrody oraz ochrony i kształtowania krajobrazu:	
ochrona na podstawie przepisów odrębnych;	
6) zasady ochrony dziedzictwa kulturowego i zabytków, w tym krajobrazów kulturowych oraz dóbr kultury współczesnej:	
nie ustala się;	
7) zasady i sposoby zagospodarowania terenów lub obiektów podlegających ochronie, ustalonych na podstawie odrębnych przepisów:	
a) tereny górnicze:	nie ustala się,
b) obszary szczególnego zagrożenia powodzią:	nie ustala się,
c) obszary osuwania się mas ziemnych:	nie ustala się,

d) krajobrazy priorytetowe określone w audycie krajobrazowym oraz w planach zagospodarowania przestrzennego województwa:	nie ustala się,
e) pozostałe tereny i obiekty:	nie ustala się;
8) zasady ochrony i kształtowania ład przestrzennego:	
a) ustalenia kompozycyjno-estetyczne:	nie ustala się,
b) ustalenia dla tymczasowych obiektów usługowych:	zakaz lokalizacji,
c) wolnostojące budynki gospodarcze i garażowe:	zakaz lokalizacji,
d) zieleni:	lokalizacja minimum jednostronnego szpaleru drzew;
e) nadziemne części urządzeń technicznych:	przysłonięcie ich osłoną lub zielenią;
9) zasady modernizacji, rozbudowy i budowy systemów komunikacji:	
a) wskaźnik miejsc postojowych (m.p.):	nie ustala się,
b) realizacja miejsc postojowych:	nie ustala się,
c) dostępność komunikacyjna:	wyznaczenie ścieżki rowerowej;
10) zasady modernizacji, rozbudowy i budowy systemów infrastruktury technicznej:	
a) budowa i przebudowa sieci zgodnie z przepisami odrębnymi,	
b) sytuowanie liniowych elementów sieci pod ziemią,	
c) zaopatrzenie w wodę:	z sieci wodociągowej, po niezbędnej rozbudowie,
d) odprowadzenie ścieków bytowych, komunalnych i przemysłowych:	nie ustala się,
e) odprowadzenie wód opadowych:	poprzez system rozdzielczej kanalizacji deszczowej powiązany z istniejącym układem kanalizacji deszczowej i wód powierzchniowych, poprzez systemy retencyjne,
f) zaopatrzenie w gaz:	nie ustala się,
g) zaopatrzenie w energię cieplną:	nie ustala się,
h) zaopatrzenie w energię elektryczną:	- z istniejących i planowanych elementów systemu elektroenergetycznego, - dopuszcza się zaopatrzenie z odnawialnych źródeł energii,
i) zapewnienie telekomunikacji:	nie ustala się,
j) gospodarka odpadami:	zgodnie z przepisami odrębnymi;
11) zasady i warunki scalania i podziału nieruchomości:	
nie ustala się;	
12) sposób i termin tymczasowego zagospodarowania urządzania i użytkowania terenów:	
nie ustala się;	
13) stawka procentowa, na podstawie której ustala się opłatę, o której mowa w art. 36 ust. 4 ustawy z dnia 27 marca 2003 r. o planowaniu i zagospodarowaniu przestrzennym:	
0%;	
14) szczególne warunki zagospodarowania terenów oraz ograniczenia w ich użytkowaniu:	
a) zakaz lokalizacji zabudowy,	
b) obszar przestrzeni publicznej,	
c) szerokość w liniach rozgraniczających minimum 25 m, zgodnie z rysunkiem planu.	

11. Karta terenu nr 011:

1) symbol i nr terenu:	1KDL;
2) powierzchnia terenu:	62,3 a;
3) przeznaczenie terenu:	
a) podstawowe:	tereny dróg publicznych - ulice lokalne,
b) uzupełniające:	uzbrojenie terenu;
4) zasady kształtowania zabudowy oraz wskaźniki zagospodarowania terenu:	
a) wskaźniki wykorzystania terenu:	nie ustala się,
b) linie zabudowy:	nie ustala się,

c) parametry zabudowy:	nie ustala się,
d) dachy:	nie ustala się;
5) zasady ochrony środowiska, przyrody oraz ochrony i kształtowania krajobrazu:	
ochrona na podstawie przepisów odrębnych;	
6) zasady ochrony dziedzictwa kulturowego i zabytków, w tym krajobrazów kulturowych oraz dóbr kultury współczesnej:	
nie ustala się;	
7) zasady i sposoby zagospodarowania terenów lub obiektów podlegających ochronie, ustalonych na podstawie odrębnych przepisów:	
a) tereny górnicze:	nie ustala się,
b) obszary szczególnego zagrożenia powodzią:	nie ustala się,
c) obszary osuwania się mas ziemnych:	nie ustala się,
d) krajobrazy priorytetowe określone w audycie krajobrazowym oraz w planach zagospodarowania przestrzennego województwa:	nie ustala się,
e) pozostałe tereny i obiekty:	nie ustala się;
8) zasady ochrony i kształtowania ład przestrzennego:	
a) ustalenia kompozycyjno-estetyczne:	nie ustala się,
b) ustalenia dla tymczasowych obiektów usługowych:	zakaz lokalizacji,
c) wolnostojące budynki gospodarcze i garażowe:	zakaz lokalizacji,
d) zieleń:	lokalizacja minimum jednostronnego szpaleru drzew,
e) nadziemne części urządzeń technicznych:	przysłonięcie ich osłoną lub zielenią;
9) zasady modernizacji, rozbudowy i budowy systemów komunikacji:	
a) wskaźnik miejsc postojowych (m.p.):	nie ustala się,
b) realizacja miejsc postojowych:	nie ustala się,
c) dostępność komunikacyjna:	nie ustala się;
10) zasady modernizacji, rozbudowy i budowy systemów infrastruktury technicznej:	
a) budowa i przebudowa sieci zgodnie z przepisami odrębnymi,	
b) sytuowanie liniowych elementów sieci pod ziemią,	
c) zaopatrzenie w wodę:	z sieci wodociągowej, po niezbędnej rozbudowie,
d) odprowadzenie ścieków bytowych, komunalnych i przemysłowych:	nie ustala się,
e) odprowadzenie wód opadowych:	poprzez system rozdzielczej kanalizacji deszczowej powiązany z istniejącym układem kanalizacji deszczowej i wód powierzchniowych, poprzez systemy retencyjne,
f) zaopatrzenie w gaz:	nie ustala się,
g) zaopatrzenie w energię cieplną:	nie ustala się,
h) zaopatrzenie w energię elektryczną:	- z istniejących i planowanych elementów systemu elektroenergetycznego, - dopuszcza się zaopatrzenie z odnawialnych źródeł energii,
i) zapewnienie telekomunikacji:	nie ustala się,
j) gospodarka odpadami:	zgodnie z przepisami odrębnymi;
11) zasady i warunki scalania i podziału nieruchomości:	
nie ustala się;	
12) sposób i termin tymczasowego zagospodarowania urządzania i użytkowania terenów:	
nie ustala się;	
13) stawka procentowa, na podstawie której ustala się opłatę, o której mowa w art. 36 ust. 4 ustawy z dnia 27 marca 2003 r. o planowaniu i zagospodarowaniu przestrzennym:	
0%;	

14) szczególne warunki zagospodarowania terenów oraz ograniczenia w ich użytkowaniu:
a) zakaz lokalizacji zabudowy,
b) obszar przestrzeni publicznej,
c) szerokość w liniach rozgraniczających minimum 15 m, zgodnie z rysunkiem planu,
d) na trasie głównego korytarza radiotelekomunikacyjnego w odległości do 10 m po obu stronach osi kierunkowej korytarza obowiązuje zakaz lokalizacji budowli o wysokości powyżej 50 m nad poziomem terenu.

12. Karta terenu nr 012:

1) symbol i nr terenu:	1KDD;
2) powierzchnia terenu:	21,6 a;
3) przeznaczenie terenu:	
a) podstawowe:	tereny dróg publicznych - ulice dojazdowe,
b) uzupełniające:	uzbrojenie terenu;
4) zasady kształtowania zabudowy oraz wskaźniki zagospodarowania terenu:	
a) wskaźniki wykorzystania terenu:	nie ustala się,
b) linie zabudowy:	nie ustala się,
c) parametry zabudowy:	nie ustala się,
d) dachy:	nie ustala się;
5) zasady ochrony środowiska, przyrody oraz ochrony i kształtowania krajobrazu:	
ochrona na podstawie przepisów odrębnych;	
6) zasady ochrony dziedzictwa kulturowego i zabytków, w tym krajobrazów kulturowych oraz dóbr kultury współczesnej:	
nie ustala się;	
7) zasady i sposoby zagospodarowania terenów lub obiektów podlegających ochronie, ustalonych na podstawie odrębnych przepisów:	
a) tereny górnicze:	nie ustala się,
b) obszary szczególnego zagrożenia powodzią:	nie ustala się,
c) obszary osuwania się mas ziemnych:	nie ustala się,
d) krajobrazy priorytetowe określone w audycie krajobrazowym oraz w planach zagospodarowania przestrzennego województwa:	nie ustala się,
e) pozostałe tereny i obiekty:	nie ustala się;
8) zasady ochrony i kształtowania ład przestrzennego:	
a) ustalenia kompozycyjno-estetyczne:	nie ustala się,
b) ustalenia dla tymczasowych obiektów usługowych:	zakaz lokalizacji,
c) wolnostojące budynki gospodarcze i garażowe:	zakaz lokalizacji,
d) zieleń:	nie ustala się,
e) nadziemne części urządzeń technicznych:	przysłonięcie ich osłoną lub zielenią;
9) zasady modernizacji, rozbudowy i budowy systemów komunikacji:	
a) wskaźnik miejsc postojowych (m.p.):	nie ustala się,
b) realizacja miejsc postojowych:	nie ustala się,
c) dostępność komunikacyjna:	nie ustala się;
10) zasady modernizacji, rozbudowy i budowy systemów infrastruktury technicznej:	
a) budowa i przebudowa sieci zgodnie z przepisami odrębnymi,	
b) sytuowanie liniowych elementów sieci pod ziemią,	
c) zaopatrzenie w wodę:	z sieci wodociągowej, po niezbędnej rozbudowie,
d) odprowadzenie ścieków bytowych, komunalnych i przemysłowych:	nie ustala się,
e) odprowadzenie wód opadowych:	poprzez system rozdzielczej kanalizacji deszczowej powiązany z istniejącym układem kanalizacji deszczowej i wód powierzchniowych, poprzez systemy retencyjne,

f) zaopatrzenie w gaz:	nie ustala się,
g) zaopatrzenie w energię ciepłą:	nie ustala się,
h) zaopatrzenie w energię elektryczną:	- z istniejących i planowanych elementów systemu elektroenergetycznego, - dopuszcza się zaopatrzenie z odnawialnych źródeł energii,
i) zapewnienie telekomunikacji:	nie ustala się,
j) gospodarka odpadami:	zgodnie z przepisami odrębnymi;
11) zasady i warunki scalania i podziału nieruchomości:	
nie ustala się;	
12) sposób i termin tymczasowego zagospodarowania urządzania i użytkowania terenów:	
nie ustala się;	
13) stawka procentowa, na podstawie której ustala się opłatę, o której mowa w art. 36 ust. 4 ustawy z dnia 27 marca 2003 r. o planowaniu i zagospodarowaniu przestrzennym:	
0%;	
14) szczególne warunki zagospodarowania terenów oraz ograniczenia w ich użytkowaniu:	
a) zakaz lokalizacji zabudowy,	
b) obszar przestrzeni publicznej,	
c) szerokość w liniach rozgraniczających minimum 12 m, zgodnie z rysunkiem planu,	
d) zakończone placem do zawracania.	

13. Karta terenu nr 013:

1) symbol i nr terenu:	2KDD;
2) powierzchnia terenu:	47,0 a;
3) przeznaczenie terenu:	
a) podstawowe:	tereny dróg publicznych - ulice dojazdowe,
b) uzupełniające:	uzbrojenie terenu;
4) zasady kształtowania zabudowy oraz wskaźniki zagospodarowania terenu:	
a) wskaźniki wykorzystania terenu:	nie ustala się,
b) linie zabudowy:	nie ustala się,
c) parametry zabudowy:	nie ustala się,
d) dachy:	nie ustala się;
5) zasady ochrony środowiska, przyrody oraz ochrony i kształtowania krajobrazu:	
ochrona na podstawie przepisów odrębnych;	
6) zasady ochrony dziedzictwa kulturowego i zabytków, w tym krajobrazów kulturowych oraz dóbr kultury współczesnej:	
nie ustala się;	
7) zasady i sposoby zagospodarowania terenów lub obiektów podlegających ochronie, ustalonych na podstawie odrębnych przepisów:	
a) tereny górnicze:	nie ustala się,
b) obszary szczególnego zagrożenia powodzią:	nie ustala się,
c) obszary osuwania się mas ziemnych:	nie ustala się,
d) krajobrazy priorytetowe określone w audycie krajobrazowym oraz w planach zagospodarowania przestrzennego województwa:	nie ustala się,
e) pozostałe tereny i obiekty:	nie ustala się;
8) zasady ochrony i kształtowania ład przestrzennego:	
a) ustalenia kompozycyjno-estetyczne:	nie ustala się,
b) ustalenia dla tymczasowych obiektów usługowych:	zakaz lokalizacji,
c) wolnostojące budynki gospodarcze i garażowe:	zakaz lokalizacji,
d) zieleń:	nie ustala się,

e) nadziemne części urządzeń technicznych:	przysłonięcie ich osłoną lub zielenią;
9) zasady modernizacji, rozbudowy i budowy systemów komunikacji:	
a) wskaźnik miejsc postojowych (m.p.):	nie ustala się,
b) realizacja miejsc postojowych:	nie ustala się,
c) dostępność komunikacyjna:	nie ustala się;
10) zasady modernizacji, rozbudowy i budowy systemów infrastruktury technicznej:	
a) budowa i przebudowa sieci zgodnie z przepisami odrębnymi,	
b) sytuowanie liniowych elementów sieci pod ziemią,	
c) zaopatrzenie w wodę:	z sieci wodociągowej, po niezbędnej rozbudowie,
d) odprowadzenie ścieków bytowych, komunalnych i przemysłowych:	nie ustala się,
e) odprowadzenie wód opadowych:	poprzez system rozdzielczej kanalizacji deszczowej powiązany z istniejącym układem kanalizacji deszczowej i wód powierzchniowych, poprzez systemy retencyjne,
f) zaopatrzenie w gaz:	nie ustala się,
g) zaopatrzenie w energię cieplną:	nie ustala się,
h) zaopatrzenie w energię elektryczną:	- z istniejących i planowanych elementów systemu elektroenergetycznego, - dopuszcza się zaopatrzenie z odnawialnych źródeł energii,
i) zapewnienie telekomunikacji:	nie ustala się,
j) gospodarka odpadami:	zgodnie z przepisami odrębnymi;
11) zasady i warunki scalania i podziału nieruchomości:	
nie ustala się;	
12) sposób i termin tymczasowego zagospodarowania urządzania i użytkowania terenów:	
nie ustala się;	
13) stawka procentowa, na podstawie której ustala się opłatę, o której mowa w art. 36 ust. 4 ustawy z dnia 27 marca 2003 r. o planowaniu i zagospodarowaniu przestrzennym:	
0%;	
14) szczególne warunki zagospodarowania terenów oraz ograniczenia w ich użytkowaniu:	
a) zakaz lokalizacji zabudowy,	
b) obszar przestrzeni publicznej,	
c) szerokość w liniach rozgraniczających minimum 12 m, zgodnie z rysunkiem planu,	
d) zakończone placem do zawracania.	

14. Karta terenu nr 014:

1) symbol i nr terenu:	1KDW;
2) powierzchnia terenu:	4,7 a;
3) przeznaczenie terenu:	
a) podstawowe:	tereny dróg wewnętrznych,
b) uzupełniające:	uzbrojenie terenu;
4) zasady kształtowania zabudowy oraz wskaźniki zagospodarowania terenu:	
a) wskaźniki wykorzystania terenu:	nie ustala się,
b) linie zabudowy:	nie ustala się,
c) parametry zabudowy:	nie ustala się,
d) dachy:	nie ustala się;
5) zasady ochrony środowiska, przyrody oraz ochrony i kształtowania krajobrazu:	
ochrona na podstawie przepisów odrębnych;	
6) zasady ochrony dziedzictwa kulturowego i zabytków, w tym krajobrazów kulturowych oraz dóbr kultury współczesnej:	
nie ustala się;	
7) zasady i sposoby zagospodarowania terenów lub obiektów podlegających ochronie, ustalonych na podstawie odrębnych przepisów:	
a) tereny górnicze:	nie ustala się,
b) obszary szczególnego zagrożenia powodzią:	nie ustala się,

c) obszary osuwania się mas ziemnych:	nie ustala się,
d) krajobrazy priorytetowe określone w audycie krajobrazowym oraz w planach zagospodarowania przestrzennego województwa:	nie ustala się,
e) pozostałe tereny i obiekty:	nie ustala się;
8) zasady ochrony i kształtowania ład przestrzennego:	
a) ustalenia kompozycyjno-estetyczne:	nie ustala się,
b) ustalenia dla tymczasowych obiektów usługowych:	zakaz lokalizacji,
c) wolnostojące budynki gospodarcze i garażowe:	zakaz lokalizacji,
d) zieleń:	nie ustala się,
e) nadziemne części urządzeń technicznych:	przysłonięcie ich osłoną lub zielenią;
9) zasady modernizacji, rozbudowy i budowy systemów komunikacji:	
a) wskaźnik miejsc postojowych (m.p.):	nie ustala się,
b) realizacja miejsc postojowych:	nie ustala się,
c) dostępność komunikacyjna:	nie ustala się;
10) zasady modernizacji, rozbudowy i budowy systemów infrastruktury technicznej:	
a) budowa i przebudowa sieci zgodnie z przepisami odrębnymi,	
b) sytuowanie liniowych elementów sieci pod ziemią,	
c) zaopatrzenie w wodę:	z sieci wodociągowej, po niezbędnej rozbudowie,
d) odprowadzenie ścieków bytowych, komunalnych i przemysłowych:	nie ustala się,
e) odprowadzenie wód opadowych:	poprzez system rozdzielczej kanalizacji deszczowej powiązany z istniejącym układem kanalizacji deszczowej i wód powierzchniowych, poprzez systemy retencyjne,
f) zaopatrzenie w gaz:	nie ustala się,
g) zaopatrzenie w energię cieplną:	nie ustala się,
h) zaopatrzenie w energię elektryczną:	- z istniejących i planowanych elementów systemu elektroenergetycznego, - dopuszcza się zaopatrzenie z odnawialnych źródeł energii,
i) zapewnienie telekomunikacji:	nie ustala się,
j) gospodarka odpadami:	zgodnie z przepisami odrębnymi;
11) zasady i warunki scalania i podziału nieruchomości:	
nie ustala się;	
12) sposób i termin tymczasowego zagospodarowania urządzania i użytkowania terenów:	
nie ustala się;	
13) stawka procentowa, na podstawie której ustala się opłatę, o której mowa w art. 36 ust. 4 ustawy z dnia 27 marca 2003 r. o planowaniu i zagospodarowaniu przestrzennym:	
0%;	
14) szczególne warunki zagospodarowania terenów oraz ograniczenia w ich użytkowaniu:	
a) zakaz lokalizacji zabudowy,	
b) szerokość w liniach rozgraniczających minimum 8 m, zgodnie z rysunkiem planu,	
c) zakończone placem do zawracania.	

15. Karta terenu nr 015:

1) symbol i nr terenu:	2KDW;
2) powierzchnia terenu:	9,5 a;
3) przeznaczenie terenu:	
a) podstawowe:	tereny dróg wewnętrznych,
b) uzupełniające:	uzbrojenie terenu;
4) zasady kształtowania zabudowy oraz wskaźniki zagospodarowania terenu:	
a) wskaźniki wykorzystania terenu:	nie ustala się,

b) linie zabudowy:	nie ustala się,
c) parametry zabudowy:	nie ustala się,
d) dachy:	nie ustala się;
5) zasady ochrony środowiska, przyrody oraz ochrony i kształtowania krajobrazu:	
ochrona na podstawie przepisów odrębnych;	
6) zasady ochrony dziedzictwa kulturowego i zabytków, w tym krajobrazów kulturowych oraz dóbr kultury współczesnej:	
nie ustala się;	
7) zasady i sposoby zagospodarowania terenów lub obiektów podlegających ochronie, ustalonych na podstawie odrębnych przepisów:	
a) tereny górnicze:	nie ustala się,
b) obszary szczególnego zagrożenia powodzią:	nie ustala się,
c) obszary osuwania się mas ziemnych:	nie ustala się,
d) krajobrazy priorytetowe określone w audycie krajobrazowym oraz w planach zagospodarowania przestrzennego województwa:	nie ustala się,
e) pozostałe tereny i obiekty:	nie ustala się;
8) zasady ochrony i kształtowania ład przestrzennego:	
a) ustalenia kompozycyjno-estetyczne:	nie ustala się,
b) ustalenia dla tymczasowych obiektów usługowych:	zakaz lokalizacji,
c) wolnostojące budynki gospodarcze i garażowe:	zakaz lokalizacji,
d) zieleni:	nie ustala się,
e) nadziemne części urządzeń technicznych:	przysłonięcie ich osłoną lub zielenią;
9) zasady modernizacji, rozbudowy i budowy systemów komunikacji:	
a) wskaźnik miejsc postojowych (m.p.):	nie ustala się,
b) realizacja miejsc postojowych:	nie ustala się,
c) dostępność komunikacyjna:	nie ustala się;
10) zasady modernizacji, rozbudowy i budowy systemów infrastruktury technicznej:	
a) budowa i przebudowa sieci zgodnie z przepisami odrębnymi,	
b) sytuowanie liniowych elementów sieci pod ziemią,	
c) zaopatrzenie w wodę:	z sieci wodociągowej, po niezbędnej rozbudowie,
d) odprowadzenie ścieków bytowych, komunalnych i przemysłowych:	nie ustala się,
e) odprowadzenie wód opadowych:	poprzez system rozdzielczej kanalizacji deszczowej powiązany z istniejącym układem kanalizacji deszczowej i wód powierzchniowych, poprzez systemy retencyjne,
f) zaopatrzenie w gaz:	nie ustala się,
g) zaopatrzenie w energię cieplną:	nie ustala się,
h) zaopatrzenie w energię elektryczną:	- z istniejących i planowanych elementów systemu elektroenergetycznego, - dopuszcza się zaopatrzenie z odnawialnych źródeł energii,
i) zapewnienie telekomunikacji:	nie ustala się,
j) gospodarka odpadami:	zgodnie z przepisami odrębnymi;
11) zasady i warunki scalania i podziału nieruchomości:	
nie ustala się;	
12) sposób i termin tymczasowego zagospodarowania urządzania i użytkowania terenów:	
nie ustala się;	
13) stawka procentowa, na podstawie której ustala się opłatę, o której mowa w art. 36 ust. 4 ustawy z dnia 27 marca 2003 r. o planowaniu i zagospodarowaniu przestrzennym:	
0%;	

14) szczególne warunki zagospodarowania terenów oraz ograniczenia w ich użytkowaniu:

- a) zakaz lokalizacji zabudowy,
b) szerokość w liniach rozgraniczających minimum 10 m, zgodnie z rysunkiem planu.

16. Karta terenu nr 016:

1) symbol i nr terenu:	3KDW;
2) powierzchnia terenu:	8,0 a;
3) przeznaczenie terenu:	
a) podstawowe:	tereny dróg wewnętrznych,
b) uzupełniające:	uzbrojenie terenu;
4) zasady kształtowania zabudowy oraz wskaźniki zagospodarowania terenu:	
a) wskaźniki wykorzystania terenu:	nie ustala się,
b) linie zabudowy:	nie ustala się,
c) parametry zabudowy:	nie ustala się,
d) dachy:	nie ustala się;
5) zasady ochrony środowiska, przyrody oraz ochrony i kształtowania krajobrazu:	
ochrona na podstawie przepisów odrębnych;	
6) zasady ochrony dziedzictwa kulturowego i zabytków, w tym krajobrazów kulturowych oraz dóbr kultury współczesnej:	
nie ustala się;	
7) zasady i sposoby zagospodarowania terenów lub obiektów podlegających ochronie, ustalonych na podstawie odrębnych przepisów:	
a) tereny górnicze:	nie ustala się,
b) obszary szczególnego zagrożenia powodzią:	nie ustala się,
c) obszary osuwania się mas ziemnych:	nie ustala się,
d) krajobrazy priorytetowe określone w audycie krajobrazowym oraz w planach zagospodarowania przestrzennego województwa:	nie ustala się,
e) pozostałe tereny i obiekty:	nie ustala się;
8) zasady ochrony i kształtowania ład przestrzennego:	
a) ustalenia kompozycyjno-estetyczne:	nie ustala się,
b) ustalenia dla tymczasowych obiektów usługowych:	zakaz lokalizacji,
c) wolnostojące budynki gospodarcze i garażowe:	zakaz lokalizacji,
d) zieleni:	nie ustala się,
e) nadziemne części urządzeń technicznych:	przysłonięcie ich osłoną lub zielenią;
9) zasady modernizacji, rozbudowy i budowy systemów komunikacji:	
a) wskaźnik miejsc postojowych (m.p.):	nie ustala się,
b) realizacja miejsc postojowych:	nie ustala się,
c) dostępność komunikacyjna:	nie ustala się;
10) zasady modernizacji, rozbudowy i budowy systemów infrastruktury technicznej:	
a) budowa i przebudowa sieci zgodnie z przepisami odrębnym,	
b) sytuowanie liniowych elementów sieci pod ziemią,	
c) zaopatrzenie w wodę:	z sieci wodociągowej, po niezbędnej rozbudowie,
d) odprowadzenie ścieków bytowych, komunalnych i przemysłowych:	nie ustala się,
e) odprowadzenie wód opadowych:	poprzez system rozdzielczej kanalizacji deszczowej powiązany z istniejącym układem kanalizacji deszczowej i wód powierzchniowych, poprzez systemy retencyjne,
f) zaopatrzenie w gaz:	nie ustala się,
g) zaopatrzenie w energię cieplną:	nie ustala się,

h) zaopatrzenie w energię elektryczną:	- z istniejących i planowanych elementów systemu elektroenergetycznego, - dopuszcza się zaopatrzenie z odnawialnych źródeł energii,
i) zapewnienie telekomunikacji:	nie ustala się,
j) gospodarka odpadami:	zgodnie z przepisami odrębnymi;
11) zasady i warunki scalania i podziału nieruchomości:	
nie ustala się;	
12) sposób i termin tymczasowego zagospodarowania urządzania i użytkowania terenów:	
nie ustala się;	
13) stawka procentowa, na podstawie której ustala się opłatę, o której mowa w art. 36 ust. 4 ustawy z dnia 27 marca 2003 r. o planowaniu i zagospodarowaniu przestrzennym:	
0%;	
14) szczególne warunki zagospodarowania terenów oraz ograniczenia w ich użytkowaniu:	
a) zakaz lokalizacji zabudowy,	
b) szerokość w liniach rozgraniczających minimum 10 m, zgodnie z rysunkiem planu.	

17. Karta terenu nr 017:

1) symbol i nr terenu:	4KDW;
2) powierzchnia terenu:	5,9 a;
3) przeznaczenie terenu:	
a) podstawowe:	tereny dróg wewnętrznych,
b) uzupełniające:	uzbrojenie terenu;
4) zasady kształtowania zabudowy oraz wskaźniki zagospodarowania terenu:	
a) wskaźniki wykorzystania terenu:	nie ustala się,
b) linie zabudowy:	nie ustala się,
c) parametry zabudowy:	nie ustala się,
d) dachy:	nie ustala się;
5) zasady ochrony środowiska, przyrody oraz ochrony i kształtowania krajobrazu:	
ochrona na podstawie przepisów odrębnych;	
6) zasady ochrony dziedzictwa kulturowego i zabytków, w tym krajobrazów kulturowych oraz dóbr kultury współczesnej:	
nie ustala się;	
7) zasady i sposoby zagospodarowania terenów lub obiektów podlegających ochronie, ustalonych na podstawie odrębnych przepisów:	
a) tereny górnicze:	nie ustala się,
b) obszary szczególnego zagrożenia powodzią:	nie ustala się,
c) obszary osuwania się mas ziemnych:	nie ustala się,
d) krajobrazy priorytetowe określone w audycie krajobrazowym oraz w planach zagospodarowania przestrzennego województwa:	nie ustala się,
e) pozostałe tereny i obiekty:	nie ustala się;
8) zasady ochrony i kształtowania ład przestrzennego:	
a) ustalenia kompozycyjno-estetyczne:	nie ustala się,
b) ustalenia dla tymczasowych obiektów usługowych:	zakaz lokalizacji,
c) wolnostojące budynki gospodarcze i garażowe:	zakaz lokalizacji,
d) zieleni:	nie ustala się,
e) nadziemne części urządzeń technicznych:	przysłonięcie ich osłoną lub zielenią;
9) zasady modernizacji, rozbudowy i budowy systemów komunikacji:	
a) wskaźnik miejsc postojowych (m.p.):	nie ustala się,
b) realizacja miejsc postojowych:	nie ustala się,

c) dostępność komunikacyjna:	nie ustala się;
10) zasady modernizacji, rozbudowy i budowy systemów infrastruktury technicznej:	
a) budowa i przebudowa sieci zgodnie z przepisami odrębnymi,	
b) sytuowanie liniowych elementów sieci pod ziemią,	
c) zaopatrzenie w wodę:	z sieci wodociągowej, po niezbędnej rozbudowie,
d) odprowadzenie ścieków bytowych, komunalnych i przemysłowych:	nie ustala się,
e) odprowadzenie wód opadowych:	poprzez system rozdzielczej kanalizacji deszczowej powiązany z istniejącym układem kanalizacji deszczowej i wód powierzchniowych, poprzez systemy retencyjne,
f) zaopatrzenie w gaz:	nie ustala się,
g) zaopatrzenie w energię cieplną:	nie ustala się,
h) zaopatrzenie w energię elektryczną:	- z istniejących i planowanych elementów systemu elektroenergetycznego, - dopuszcza się zaopatrzenie z odnawialnych źródeł energii,
i) zapewnienie telekomunikacji:	nie ustala się,
j) gospodarka odpadami:	zgodnie z przepisami odrębnymi;
11) zasady i warunki scalania i podziału nieruchomości:	
nie ustala się;	
12) sposób i termin tymczasowego zagospodarowania urządzania i użytkowania terenów:	
nie ustala się;	
13) stawka procentowa, na podstawie której ustala się opłatę, o której mowa w art. 36 ust. 4 ustawy z dnia 27 marca 2003 r. o planowaniu i zagospodarowaniu przestrzennym:	
0%;	
14) szczególne warunki zagospodarowania terenów oraz ograniczenia w ich użytkowaniu:	
a) zakaz lokalizacji zabudowy,	
b) szerokość w liniach rozgraniczających minimum 10 m, zgodnie z rysunkiem planu.	

Rozdział 3 Przepisy końcowe

§ 6. Wykonanie uchwały powierza się Prezydentowi Miasta Opola.

§ 7. Na obszarze objętym niniejszym planem traci moc uchwała nr XXXIII/343/08 Rady Miasta Opola z dnia 3 lipca 2008 r. w sprawie uchwalenia miejscowego planu zagospodarowania przestrzennego w rejonie Wójtowej Wsi w Opolu.

§ 8. Uchwała wchodzi w życie po upływie trzydziestu dni od dnia ogłoszenia w Dzienniku Urzędowym Województwa Opolskiego.

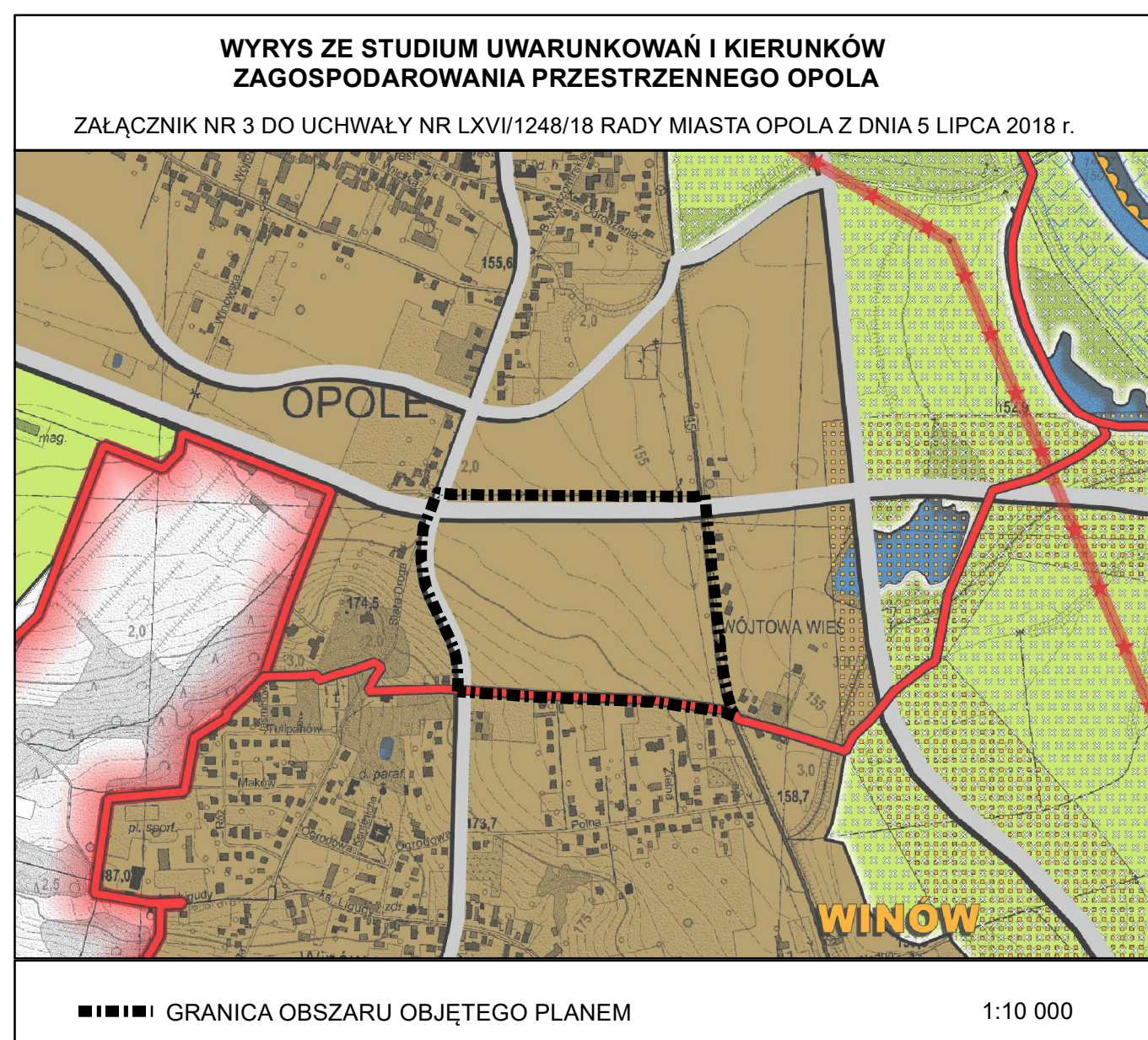
Przewodniczący Rady

Łukasz Sowada



MIEJSCOWY PLAN ZAGOSPODAROWANIA PRZESTRZENNEGO "WÓJTOWA WIEŚ III" W OPOLU

ZAŁĄCZNIK NR 1
DO UCHWAŁY NR XXI/427/19
RADY MIASTA OPOLA
Z DNIA 30 GRUDNIA 2019 r.



LEGENDA

- - GRANICE OBSZARU OBJĘTEGO PLANEM
- — — — — LINIE ROZGRANICZAJĄCE TERENY O RÓŻNYM PRZEZNACZENIU LUB RÓŻNYCH ZASADACH ZAGOSPODAROWANIA
- MN** - TERENY ZABUDOWY MIESZKANIOWEJ JEDNORODZINNEJ
- MW** - TERENY ZABUDOWY MIESZKANIOWEJ WIELORODZINNEJ
- MW/U** - TERENY ZABUDOWY MIESZKANIOWEJ WIELORODZINNEJ ORAZ TERENY ZABUDOWY USŁUGOWEJ
- ZP** - TERENY ZIELENI URZĄDZONEJ
- KDGP** - TERENY DRÓG PUBLICZNYCH - ULICE GŁÓWNE RUCHU PRZYŚPIESZONEGO
- KDZ** - TERENY DRÓG PUBLICZNYCH - ULICE ZBIORCZE
- KDL** - TERENY DRÓG PUBLICZNYCH - ULICE LOKALNE
- KDD** - TERENY DRÓG PUBLICZNYCH - ULICE DOJAZDOWE
- KDW** - TERENY DRÓG WEWNĘTRZNYCH
- ▲▲▲▲▲ - OBOWIĄZUJĄCE LINIE ZABUDOWY
- △△△△△ - NIEPRZEKRACZALNE LINIE ZABUDOWY
- - SZPALER DRZEW
- ○ ○ ○ ○ - PROPONOWANY PRZEBIEG DRÓG I ŚCIEŻEK ROWEROWYCH
- — — — — KORYTARZ RADIOTELEKOMUNIKACYJNY
- · — · — OŚ KORYTARZA RADIOTELEKOMUNIKACYJNEGO

0 25 50 100 150 200 m

URZĄD MIASTA OPOLA - Biuro Urbanistyczne

MIEJSCOWY PLAN ZAGOSPODAROWANIA PRZESTRZENNEGO
"WÓJTOWA WIEŚ III" W OPOLU

SKALA: 1:1 000

GRUDZIEŃ 2019 r.

45-018 Opole, pl. Wolności 7/8, tel./fax: (077) 45 11 924

Załącznik nr 2
do uchwały nr XXI/427/19
Rady Miasta Opola
z dnia 30 grudnia 2019 r.

ROZSTRZYGNĘCIE RADY MIASTA OPOLA

w sprawie sposobu realizacji i zasad finansowania inwestycji z zakresu infrastruktury technicznej, które należą do zadań własnych gminy

Na podstawie art. 20 ust. 1 ustawy z dnia 27 marca 2003 r. o planowaniu u zagospodarowaniu przestrzennym (Dz. U. z 2018 r. poz. 1945, z 2019 r. poz. 60, poz. 235, poz. 730, poz. 1009, poz. 1524, poz. 1716, poz. 1696, poz. 1815) oraz w związku z uchwaleniem miejscowego planu zagospodarowania przestrzennego „Wójtowa Wieś III” w Opolu, Rada Miasta Opola rozstrzyga, co następuje:

1. Inwestycje infrastruktury technicznej objęte ustaleniami planu:

- 1) zasady obsługi oraz charakterystyka rozwiązań infrastruktury technicznej, w tym komunikacyjnej, zostały określone w ustaleniach miejscowego planu zagospodarowania przestrzennego „Wójtowa Wieś III” w Opolu;
- 2) w zakresie należącym do zadań własnych gminy zapisano w planie następujące inwestycje związane z przebudową i budową układu komunikacyjnego, w tym:
 - a) tereny dróg publicznych ulice główne ruchu przyspieszonego KDGP,
 - b) tereny dróg publicznych ulice zbiorcze KDZ,
 - c) tereny dróg publicznych ulice lokalne KDL,
 - d) tereny dróg publicznych - ulice dojazdowe KDD;
- 3) inwestycje komunikacyjne określone w pkt 2 obejmują urządzenia towarzyszące (chodniki, zielen, oświetlenie, sygnalizację i urządzenia sterowania ruchem);
- 4) w zakresie należącym do zadań własnych gminy zapisano w planie następujące inwestycje związane z przebudową i budową infrastruktury technicznej:
 - a) wodociągi,
 - b) kanalizacja sanitarna,
 - c) kanalizacja deszczowa.

2. Sposób realizacji zapisanych w planie inwestycji z zakresu infrastruktury technicznej:

- 1) zadania w zakresie realizacji dróg publicznych przewidzianych w planie oraz związanych z nimi wykupami terenów, prowadzić będą właściwe jednostki miejskie;
- 2) zadania w zakresie infrastruktury technicznej będą prowadzić właściwe przedsiębiorstwa, w kompetencji których leży rozwój sieci: wodociągowej, kanalizacji sanitarnej, energetycznej, gazociągowej, ciepłej oraz gospodarki odpadami;
- 3) zadania w zakresie infrastruktury technicznej realizowane będą zgodnie z ustaleniami miejscowego planu zagospodarowania przestrzennego oraz przepisami odrębnymi;
- 4) zadania związane z gospodarką odpadami realizowane są również zgodnie z planem gospodarki odpadami;
- 5) podstawę przyjęcia do realizacji zadań określonych w miejscowym planie zagospodarowania przestrzennego, które należą do zadań własnych gminy, stanowić będą zapisy w Wieloletniej Prognozy Finansowej Miasta Opola;
- 6) określenie terminów przystąpienia i zakończenia realizacji zadań, ustalone będzie według kryteriów i zasad przyjętych przy konstruowaniu Wieloletniej Prognozy Finansowej Miasta Opola;
- 7) inwestycje mogą być realizowane etapami w zależności od wielkości środków przeznaczonych na inwestycje.

3. Zasady finansowania inwestycji z zakresu infrastruktury technicznej określonych w planie:

- 1) finansowanie inwestycji będzie odbywać się poprzez wydatki z budżetu miasta;
- 2) współfinansowanie inwestycji środkami zewnętrznymi, odbywać się będzie poprzez budżet miasta w ramach m.in.:
 - a) dotacji unijnych,
 - b) dotacji samorządu województwa,
 - c) dotacji i pożyczek z funduszy celowych,
 - d) kredytów i pożyczek bankowych,
 - e) innych środków zewnętrznych;
- 3) udział inwestorów w finansowaniu w ramach porozumień o charakterze cywilno-prawnym lub odbywać się będzie w formie partnerstwa publiczno-prywatnego, a także właścicieli nieruchomości.

Załącznik nr 3
do uchwały nr XXI/427/19
Rady Miasta Opola
z dnia 30 grudnia 2019 r.

**ROZSTRZYGNĘCIE
RADY MIASTA OPOŁA**

**w sprawie sposobu rozpatrzenia uwag do projektu miejscowego planu zagospodarowania
przestrzennego „Wójtowa Wieś III” w Opolu**

Na podstawie art. 20 ust. 1 ustawy z dnia 27 marca 2003 r. o planowaniu i zagospodarowaniu przestrzennym (Dz. U. z 2018 r. poz. 1945, z 2019 r. poz. 60, poz. 235, poz. 730, poz. 1009, poz. 1524, poz. 1716, poz. 1696, poz. 1815) biorąc pod uwagę stanowisko Prezydenta, Rada Miasta Opola rozstrzyga, co następuje:

Wobec braku przedmiotu rozstrzygnięcia, tj. listy nieuwzględnionych uwag, o których mowa w art. 17 pkt 11 ustawy z dnia 27 marca 2003 r. o planowaniu i zagospodarowaniu przestrzennym, nie można rozstrzygnąć o sposobie rozpatrzenia uwag do projektu planu.