



# DZIENNIK URZĘDOWY

## WOJEWÓDZTWA OPOLSKIEGO

---

Opole, dnia 17 grudnia 2019 r.

Poz. 4021

### ZARZĄDZENIE REGIONALNEGO DYREKTORA OCHRONY ŚRODOWISKA W OPOLU

z dnia 16 grudnia 2019 r.

#### **zmieniające zarządzenie w sprawie ustanowienia planu ochrony dla rezerwatu przyrody „Rozumice”**

Na podstawie art. 19 ust. 6 ustawy z dnia 16 kwietnia 2004 r. o ochronie przyrody (Dz. U. z 2018 r. poz. 1614, poz. 2244, i poz. 2340 oraz z 2019 r. poz. 1696 i poz. 1815) zarządza się, co następuje:

§ 1. W zarządzeniu Regionalnego Dyrektora Ochrony Środowiska w Opolu z dnia 14 sierpnia 2013 r. w sprawie ustanowienia planu ochrony dla rezerwatu przyrody „Rozumice” (Dz. U. Woj. Op. poz. 1844) wprowadza się następujące zmiany:

1) § 2 ust. 1 otrzymuje brzmienie:

„Celem ochrony przyrody w rezerwacie jest zachowanie zbiorowisk leśnych o cechach naturalnych, z licznymi gatunkami chronionymi i rzadkimi.”;

2) § 4 ust. 2 otrzymuje brzmienie:

„Ochroną czynną obejmuje się obszar rezerwatu oznaczony w Planie Urządzenia Lasu dla Nadleśnictwa Rudy Raciborskie na lata 2016-2025 jako oddział 647a obrębu leśnego Rudy o powierzchni 34,92 ha.”;

3) uchyla się § 6;

4) § 9 otrzymuje brzmienie:

„Cele działań ochronnych w obszarze Natura 2000 Rozumicki Las PLH160018 w części pokrywającej się z rezerwatem określa załącznik nr 8 do zarządzenia.”;

5) załącznik nr 1 otrzymuje brzmienie określone w załączniku nr 1 do niniejszego zarządzenia;

6) załącznik nr 2 otrzymuje brzmienie określone w załączniku nr 2 do niniejszego zarządzenia;

7) uchyla się załącznik nr 3;

8) załącznik nr 4 otrzymuje brzmienie określone w załączniku nr 3 do niniejszego zarządzenia;

9) załącznik nr 5 otrzymuje brzmienie określone w załączniku nr 4 do niniejszego zarządzenia;

10) załącznik nr 6 otrzymuje brzmienie określone w załączniku nr 5 do niniejszego zarządzenia;

11) załącznik nr 7 otrzymuje brzmienie określone w załączniku nr 6 do niniejszego zarządzenia;

12) załącznik nr 8 otrzymuje brzmienie określone w załączniku nr 7 do niniejszego zarządzenia.

§ 2. Zarządzenie wchodzi w życie po upływie 14 dni od dnia ogłoszenia.

Regionalny Dyrektor  
Ochrony Środowiska w Opolu

*Alicja Majewska*

Załącznik nr 1 do zarządzenia  
Regionalnego Dyrektora  
Ochrony Środowiska w Opolu  
z dnia 16 grudnia 2019 r.

Załącznik nr 1 do zarządzenia  
Regionalnego Dyrektora  
Ochrony Środowiska w Opolu  
z dnia 14 sierpnia 2013 r.

**Identyfikacja oraz określenie sposobów eliminacji lub ograniczenia istniejących i potencjalnych zagrożeń wewnętrznych i zewnętrznych oraz ich skutków**

Lp.	Zagrożenie	Sposób eliminacji lub ograniczenia zagrożenia
<b>Zagrożenia istniejące wewnętrzne i zewnętrzne</b>		
1.	Niszczenie przez zwierzynę stanowisk cieszynianki wiosennej <i>Hacquetia epipactis</i> , skutkujące spadkiem liczebności populacji tego gatunku	Zabezpieczenie populacji cieszynianki wiosennej <i>Hacquetia epipactis</i> przed zgryzaniem i niszczeniem przez zwierzynę.
<b>Zagrożenia potencjalne wewnętrzne i zewnętrzne</b>		
1.	Zaburzenie struktury gatunkowej zbiorowisk leśnych	Monitorowanie stopnia ekspansji niecierpka drobnokwiatowego <i>Impatiens parviflora</i> .
2.	Niekorzystne zmiany stanu populacji turzycy zgrzeblowatej <i>Carex strigosa</i> powodowane przekształceniami zachodzącymi w siedlisku	Zabezpieczenie populacji turzycy zgrzeblowatej <i>Carex strigosa</i> przed niekorzystnymi zmianami zachodzącymi w siedlisku.

Załącznik nr 2 do zarządzenia  
Regionalnego Dyrektora  
Ochrony Środowiska w Opolu  
z dnia 16 grudnia 2019 r.

Załącznik nr 2 do zarządzenia  
Regionalnego Dyrektora  
Ochrony Środowiska w Opolu  
z dnia 14 sierpnia 2013 r.

**Określenie działań ochronnych na obszarach ochrony ścisłej i czynnej, z podaniem rodzaju, zakresu i lokalizacji tych działań**

Lp.	Rodzaj działań ochronnych	Zakres działań ochronnych	Lokalizacja działań ochronnych*
1.	Ochrona populacji cieszynianki wiosennej przed uszkodzeniami od zwierzyny	1. Zabezpieczenie cieszynianki przed zgryzaniem i niszczeniem przez zwierzynę na powierzchni ok. 0,3 ha, poprzez wykonanie 1-2 ogrodzeń z siatki (w pierwszym roku obowiązywania zarządzenia); 2. Monitorowanie liczebności i kondycji populacji cieszynianki wiosennej (raz w roku); 3. Monitorowanie stanu ogrodzenia (raz na pół roku) oraz jego naprawa w przypadku stwierdzenia uszkodzenia w kolejnych latach obowiązywania planu.	oddział 647a obręb Rudy
2.	Obserwacje terenowe dotyczące struktury gatunkowej zbiorowisk leśnych	Monitorowanie (w ramach monitoringu stanu ochrony siedlisk) stopnia ekspansji niecierpka drobnokwiatowego <i>Impatiens parviflora</i> na całej powierzchni rezerwatu.	oddział 647a, oddział 648a oraz 649a obręb Rudy
3.	Obserwacja stanu populacji turzycy zgrzeblowatej oraz usuwanie pojawiających się gatunków inwazyjnych i ekspansywnych w obrębie stanowiska	1. Monitorowanie liczebności i kondycji populacji turzycy zgrzeblowatej (co dwa lata). 2. Monitorowanie stanowisk gatunków inwazyjnych i ekspansywnych w obrębie płatu turzycy zgrzeblowatej (co dwa lata). W razie konieczności ograniczenie ich rozwoju przy zastosowaniu najnowszych skutecznych metod. Powtarzanie zabiegów w miarę potrzeb.	oddział 647a obręb Rudy

\*Na podstawie Planu Urządzenia Lasu Nadleśnictwa Rudy Raciborskie na lata 2016-2025

Załącznik nr 3 do zarządzenia  
Regionalnego Dyrektora  
Ochrony Środowiska w Opolu  
z dnia 16 grudnia 2019 r.

Załącznik nr 4 do zarządzenia  
Regionalnego Dyrektora  
Ochrony Środowiska w Opolu  
z dnia 14 sierpnia 2013 r.

### Opis granic obszaru Natura 2000<sup>1)</sup>

Nr punktu	Współrzędna X	Współrzędna Y
1	239675,39	428229,84
2	239627,06	428298,55
3	239520,84	428384,87
4	239476,10	428390,88
5	239403,26	428335,50
6	239402,40	428336,01
7	239365,63	428357,74
8	239261,02	428410,10
9	239201,05	428315,84
10	239180,80	428203,30
11	239161,84	428084,13
12	239139,07	427958,95
13	239126,28	427862,97
14	239125,63	427861,59
15	239124,92	427860,09
16	239124,88	427859,78
17	239124,88	427859,77
18	239085,63	427776,69
19	239038,35	427694,38
20	238962,32	427606,74
21	238930,62	427579,24
22	238869,79	427526,47
23	238833,65	427505,58
24	238815,56	427495,13
25	238760,02	427481,19
26	238665,89	427457,30
27	238640,35	427446,92
28	238579,84	427422,32
29	238552,18	427409,59
30	238529,48	427399,15
31	238461,73	427385,59

32	238439,94	427379,94
33	238358,78	427358,92
34	238306,08	427343,03
35	238263,85	427330,30
36	238245,77	427320,75
37	238244,48	427319,91
38	238240,38	427317,90
39	238173,30	427282,47
40	238173,30	427282,47
41	238079,21	427230,81
42	238038,50	427178,31
43	238033,29	427171,39
44	238036,02	427119,74
45	238079,59	427018,42
46	238103,50	426998,82
47	238189,22	426944,64
48	238236,35	426924,07
49	238275,60	426913,31
50	238323,49	426890,96
51	238358,52	426899,36
52	238393,91	426872,32
53	238429,85	426844,20
54	238548,13	426819,65
55	238627,72	426904,94
56	238690,93	427003,81
57	238705,25	427026,20
58	238721,58	427036,00
59	238752,23	427032,64
60	238776,34	427038,82
61	238787,21	427045,56
62	238842,23	427085,67
63	238980,80	427133,74

64	239040,38	427180,20
65	239060,55	427203,84
66	239086,78	427281,84
67	239113,20	427345,19
68	239146,80	427382,28
69	239175,67	427399,72
70	239195,49	427412,93
71	239196,36	427412,31
72	239196,71	427412,06
73	239285,83	427356,33
74	239290,34	427359,73
75	239316,46	427386,04
76	239317,44	427386,33
77	239330,81	427390,25
78	239349,07	427404,02
79	239348,73	427493,93
80	239355,16	427497,38
81	239355,89	427497,77
82	239356,05	427507,97
83	239351,40	427588,57
84	239349,44	427622,45
85	239519,02	427483,24
86	239578,57	427518,50
87	239579,79	427531,67
88	239439,97	427658,61
89	239430,09	427748,81
90	239532,12	427769,70
91	239575,12	427767,05
92	239661,34	427811,44
93	239654,51	427838,64
94	239677,32	427917,00
95	239762,28	428062,48
96	239762,82	428064,08
97	239743,63	428167,46
98	239675,39	428229,84

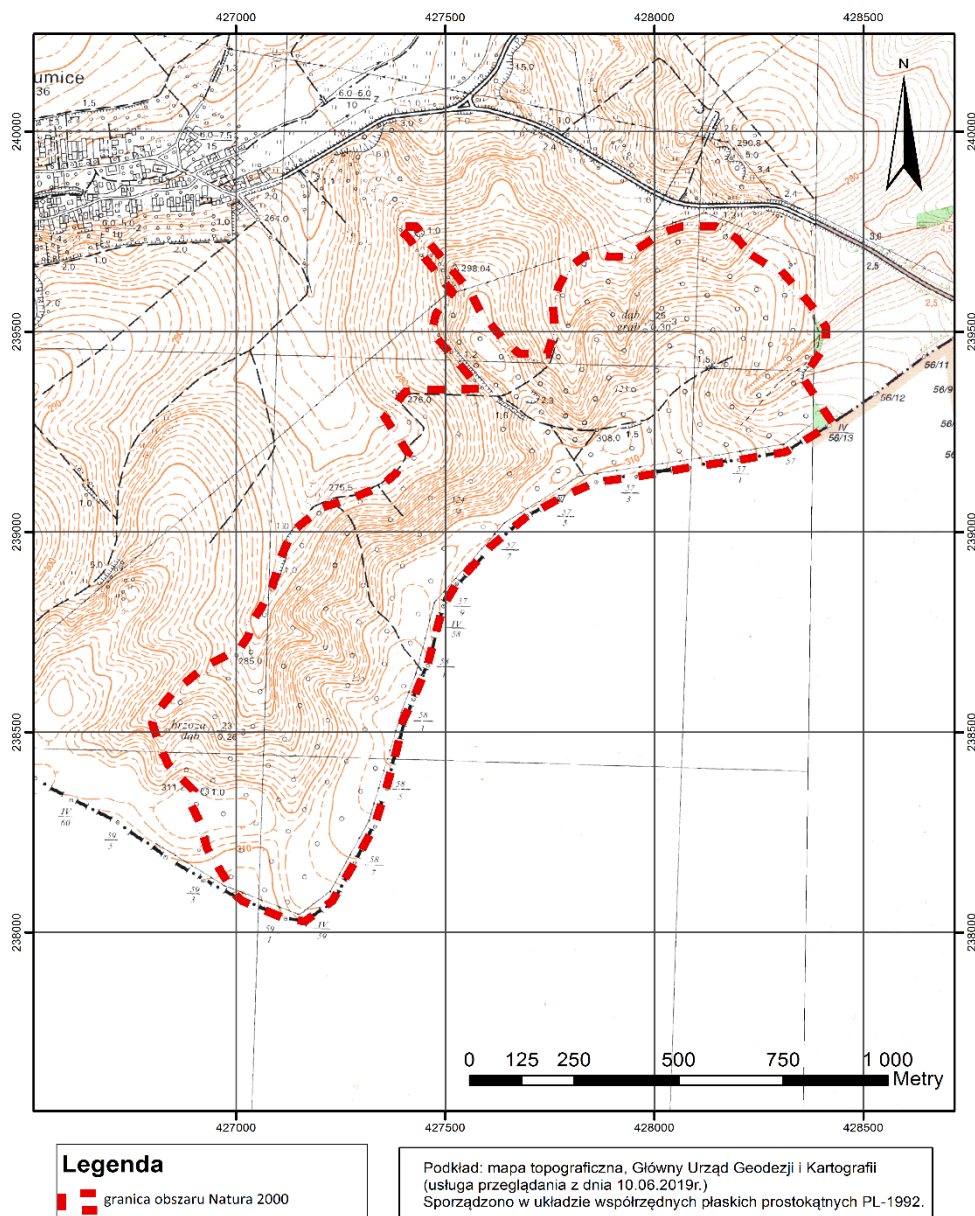
<sup>1)</sup>Opis granic obszaru Natura 2000 został sporządzony w układzie współrzędnych płaskich prostokątnych PL-1992, o których mowa w rozporządzeniu Rady Ministrów z dnia 15 października 2012 r. w sprawie państwowego systemu odniesień przestrzennych (Dz. U. poz. 1247).

Załącznik nr 4 do zarządzenia  
Regionalnego Dyrektora  
Ochrony Środowiska w Opolu  
z dnia 16 grudnia 2019 r.

Załącznik nr 5 do zarządzenia  
Regionalnego Dyrektora  
Ochrony Środowiska w Opolu  
z dnia 13 sierpnia 2013 r.

## Mapa obszaru Natura 2000

### Mapa obszaru Natura 2000 Rozumicki Las PLH160018



Załącznik nr 5 do zarządzenia  
Regionalnego Dyrektora  
Ochrony Środowiska w Opolu  
z dnia 16 grudnia 2019 r.

Załącznik nr 6 do zarządzenia  
Regionalnego Dyrektora  
Ochrony Środowiska w Opolu  
z dnia 13 sierpnia 2013 r.

**Identyfikacja istniejących i potencjalnych zagrożeń dla zachowania właściwego stanu ochrony siedlisk przyrodniczych będących przedmiotami ochrony**

Przedmiot ochrony	Zagrożenia		Opis zagrożenia
	Istniejące	Potencjalne	
<b>9170</b> Grąd środkowoeuropejski i subkontynentalny ( <i>Galio-Carpinetum</i> , <i>Tilio-Carpinetum</i> )	X – brak zagrożeń i nacisków	X – brak zagrożeń i nacisków	X – nie zidentyfikowano zagrożeń istniejących i potencjalnych
<b>9190</b> Kwaśne dąbrowy ( <i>Quercion robori-petraeae</i> )	X – brak zagrożeń i nacisków	X – brak zagrożeń i nacisków	X – nie zidentyfikowano zagrożeń istniejących i potencjalnych
<b>91E0</b> Łęgi wierzbowe, topolowe, olszowe i jesionowe ( <i>Salicetum albo-fragilis</i> , <i>Populetum albae</i> , <i>Alnenion glutinoso-incanae</i> ) i olsy źródliskowe	X – brak zagrożeń i nacisków	X – brak zagrożeń i nacisków	X – nie zidentyfikowano zagrożeń istniejących i potencjalnych
<b>91F0</b> Łęgowe lasy dębowo-wiązowo-jesionowe ( <i>Ficario-Ulmetum</i> )	X – brak zagrożeń i nacisków	X – brak zagrożeń i nacisków	X – nie zidentyfikowano zagrożeń istniejących i potencjalnych

Załącznik nr 6 do zarządzenia  
Regionalnego Dyrektora  
Ochrony Środowiska w Opolu  
z dnia 16 grudnia 2019 r.

Załącznik nr 7 do zarządzenia  
Regionalnego Dyrektora  
Ochrony Środowiska w Opolu  
z dnia 13 sierpnia 2013 r.

**Działania ochronne ze wskazaniem podmiotów odpowiedzialnych za ich wykonanie i obszarów ich wdrażania**

Przedmiot ochrony	Działania ochronne	Obszar wdrażania	Podmiot odpowiedzialny za wykonanie
<b>Dotyczące czynnej ochrony siedlisk przyrodniczych</b>			
<b>9170</b> Grąd środkowoeuropejski i subkontynentalny ( <i>Galio-Carpinetum</i> , <i>Tilio-Carpinetum</i> )	Nie stwierdzono konieczności wykonywania działań ochronnych w okresie obowiązywania planu.		
<b>9190</b> Kwaśne dąbrowy ( <i>Quercion robori-petraeae</i> )	Nie stwierdzono konieczności wykonywania działań ochronnych w okresie obowiązywania planu.		
<b>91E0</b> Łęgi wierzbowe, topolowe, olszowe i jesionowe ( <i>Salicetum albo-fragilis</i> , <i>Populetum albae</i> , <i>Alnenion glutinoso-incanae</i> ) i olsy źródliskowe	Nie stwierdzono konieczności wykonywania działań ochronnych w okresie obowiązywania planu.		
<b>91F0</b> Łęgowe lasy dębowo-wiązowo-jesionowe ( <i>Ficario-Ulmetum</i> )	Nie stwierdzono konieczności wykonywania działań ochronnych w okresie obowiązywania planu.		
<b>Dotyczące monitoringu stanu przedmiotów ochrony oraz realizacji celów działań ochronnych</b>			
<b>9170</b> Grąd środkowoeuropejski i subkontynentalny ( <i>Galio-Carpinetum</i> , <i>Tilio-Carpinetum</i> )	Monitoring stanu ochrony w zakresie parametrów i wskaźników oraz zgodnie z częstotliwością i terminami określonymi w metodyce Państwowego Monitoringu Środowiska Głównego Inspektoratu Ochrony Środowiska.	Płaty siedliska w obrębie wydziełów leśnych: 02-26-1-12-647-a-00 02-26-1-12-648-a-00	Organ sprawujący nadzór nad obszarem Natura 2000



<p><b>9190</b> Kwaśne dąbrowy (<i>Quercion robori-petraeae</i>)</p>	<p>Monitoring stanu ochrony w zakresie parametrów i wskaźników oraz zgodnie z terminami określonymi w metodyce Państwowego Monitoringu Środowiska Głównego Inspektoratu Ochrony Środowiska; z częstotliwością co 6 lat.</p>	<p>Płaty siedliska w obrębie wydzieleń leśnych: 02-26-1-12-647-a-00 02-26-1-12-648-a-00</p>	<p>Organ sprawujący nadzór nad obszarem Natura 2000</p>
<p><b>91E0</b> Łęgi wierzbowe, topolowe, olszowe i jesionowe (<i>Salicetum albo-fragilis</i>, <i>Populetum albae</i>, <i>Alnenion glutinoso-incanae</i>) i olsy źródłiskowe</p>	<p>Monitoring stanu ochrony w zakresie parametrów i wskaźników oraz zgodnie z terminami określonymi w metodyce Państwowego Monitoringu Środowiska Głównego Inspektoratu Ochrony Środowiska; z częstotliwością co 6 lat.</p>	<p>Płat siedliska w obrębie wydzieleń leśnych: 02-26-1-12-648-a-00 02-26-1-12-649-a-00</p>	<p>Organ sprawujący nadzór nad obszarem Natura 2000</p>
<p><b>91F0</b> Łęgowe lasy dębowo-wiązowo-jesionowe (<i>Ficario-Ulmetum</i>)</p>	<p>Monitoring stanu ochrony w zakresie parametrów i wskaźników oraz zgodnie z terminami określonymi w metodyce Państwowego Monitoringu Środowiska Głównego Inspektoratu Ochrony Środowiska; z częstotliwością co 6 lat.</p>	<p>Płaty siedliska w obrębie wydzieleń leśnych: 02-26-1-12-647-a-00 02-26-1-12-648-a-00</p>	<p>Organ sprawujący nadzór nad obszarem Natura 2000</p>

Załącznik nr 7 do zarządzenia  
Regionalnego Dyrektora  
Ochrony Środowiska w Opolu  
z dnia 16 grudnia 2019 r.

Załącznik nr 8 do zarządzenia  
Regionalnego Dyrektora  
Ochrony Środowiska w Opolu  
z dnia 13 sierpnia 2013 r.

### Cele działań ochronnych

Przedmiot ochrony	Cel działań ochronnych
<b>9170</b> Grąd środkowoeuropejski i subkontynentalny ( <i>Galio-Carpinetum</i> , <i>Tilio-Carpinetum</i> )	Zachowanie parametru „specyficzna struktura i funkcje” w stanie nie gorszym niż U1
<b>9190</b> Kwaśne dąbrowy ( <i>Quercion robori-petraeae</i> )	Zachowanie parametru „specyficzna struktura i funkcje” w stanie nie gorszym niż U1
<b>91E0</b> Łęgi wierzbowe, topolowe, olszowe i jesionowe ( <i>Salicetum albo-fragilis</i> , <i>Populetum albae</i> , <i>Alnenion glutinoso-incanae</i> ) i olsy źródliskowe	Zachowanie parametru „specyficzna struktura i funkcje” w stanie nie gorszym niż U1
<b>91F0</b> Łęgowe lasy dębowo-wiązowo-jesionowe ( <i>Ficario-Ulmetum</i> )	Zachowanie właściwego (FV) stanu parametru „specyficzna struktura i funkcje”