



DZIENNIK URZĘDOWY

WOJEWÓDZTWA OPOLSKIEGO

Opole, dnia 15 lipca 2013 r.

Poz. 1729

ROZPORZĄDZENIE NR 9/2013 DYREKTORA REGIONALNEGO ZARZĄDU GOSPODARKI WODNEJ WE WROCŁAWIU

z dnia 9 lipca 2013 r.

w sprawie ustanowienia strefy ochronnej ujęcia wody podziemnej w Żywocicach - Pietni, na terenie gminy Krapkowice, powiat krapkowicki, województwo opolskie

Na podstawie art. 58 ust. 1 ustawy z dnia 18 lipca 2001 r. Prawo wodne (Dz. U. z 2012 r. poz. 145, z 2010 r. Nr 44, poz. 253, z 2012 r. poz. 951 i 1513 oraz z 2013 r. poz. 21 i 165), zarządza się, co następuje:

§ 1.1. Ustanawia się strefę ochronną ujęcia wody podziemnej z utworów czwartorzędowych w miejscowości Żywocice - Pietna, zwaną dalej "strefą ochronną".

2. Strefę ochronną ujęcia stanowią:

- 1) teren ochrony bezpośredniej dla studni nr 1 i nr 2 o powierzchni 3 749 m³ przedstawiony na załączniku nr 1 do rozporządzenia i zlokalizowany na działce nr 823/2 obręb Żywocice oraz 78/4 i 79/2 obręb Pietna;
- 2) teren ochrony pośredniej o powierzchni 16,95 ha, przedstawiony na załączniku nr 2 do rozporządzenia, obejmujący obszar zlokalizowany na działkach ewidencyjnych określonych w załączniku nr 3 i opisany w załączniku nr 4 do rozporządzenia.

§ 2.1. Na terenie ochrony bezpośredniej zabronione jest użytkowanie gruntów do celów niezwiązanych z eksploatacją ujęcia wody.

2. Na terenie ochrony bezpośredniej ujęcia wody należy:

- 1) odprowadzać wody opadowe w sposób uniemożliwiający przedostawanie się ich do urządzeń służących do poboru wody;
- 2) zagospodarować teren zielenią;
- 3) odprowadzać poza granicę terenu ochrony bezpośredniej ścieki z urządzeń sanitarnych, przeznaczonych do użytku osób zatrudnionych przy obsłudze urządzeń służących do poboru wody;
- 4) ograniczyć do niezbędnych potrzeb przebywanie osób niezatrudnionych przy obsłudze urządzeń do poboru wody.

3. Teren ochrony bezpośredniej należy ogrodzić i oznakować tablicą z informacją o ujęciu wody podziemnej i zakazie wstępu osobom nieupoważnionym, umieszczoną w sposób przedstawiony na załączniku nr 1 do rozporządzenia.

§ 3.1. Na terenie ochrony pośredniej zabrania się:

- 1) lokalizowania nowych ujęć wody, za wyjątkiem ujęć służących zbiorowemu zaopatrzeniu ludności w wodę przeznaczona do spożycia;
- 2) wprowadzania ścieków do wód lub do ziemi, z wyjątkiem:
 - a) oczyszczonych wód opadowych i roztopowych,

- b) wód opadowych i roztopowych, które zgodnie z obowiązującymi przepisami mogą być wprowadzane do wód lub do ziemi bez oczyszczenia,
 - c) popłuczyn ze stacji uzdatniania wody;
- 3) rolniczego wykorzystania ścieków;
 - 4) wykonywania odwodnień budowlanych lub górniczych (metodą otworową za pomocą studni wierconych);
 - 5) przechowywania i składowania odpadów promieniotwórczych;
 - 6) lokalizowania nowych i rozbudowy istniejących zakładów przemysłowych, które mogą powodować pogorszenie jakości wód podziemnych, wskazanych w raporcie, wykonanym w ramach oceny oddziaływania przedsięwzięcia na środowisko, zgodnie z obowiązującymi przepisami;
 - 7) lokalizowania nowych ferm chowu lub hodowli zwierząt, które mogą powodować pogorszenie jakości wód podziemnych, wskazanych w raporcie, wykonanym w ramach oceny oddziaływania przedsięwzięcia na środowisko, zgodnie z obowiązującymi przepisami;
 - 8) lokalizowania magazynów produktów ropopochodnych, a także rurociągów do ich transportu;
 - 9) lokalizowania składowisk odpadów komunalnych, niebezpiecznych, innych niż niebezpieczne i obojętne oraz obojętnych;
 - 10) lokalizowania cmentarzy oraz grzebania zwłok zwierzęcych;
 - 12) wydobywania kopalin.

2. Na terenie ochrony pośredniej ogranicza się stosowanie środków ochrony roślin do tych, które dopuszczone są do stosowania w strefach ochronnych ujęć wody.

3. Granice terenu ochrony pośredniej należy oznakować tablicami informacyjnymi zgodnie z lokalizacją przedstawioną na załączniku nr 2.

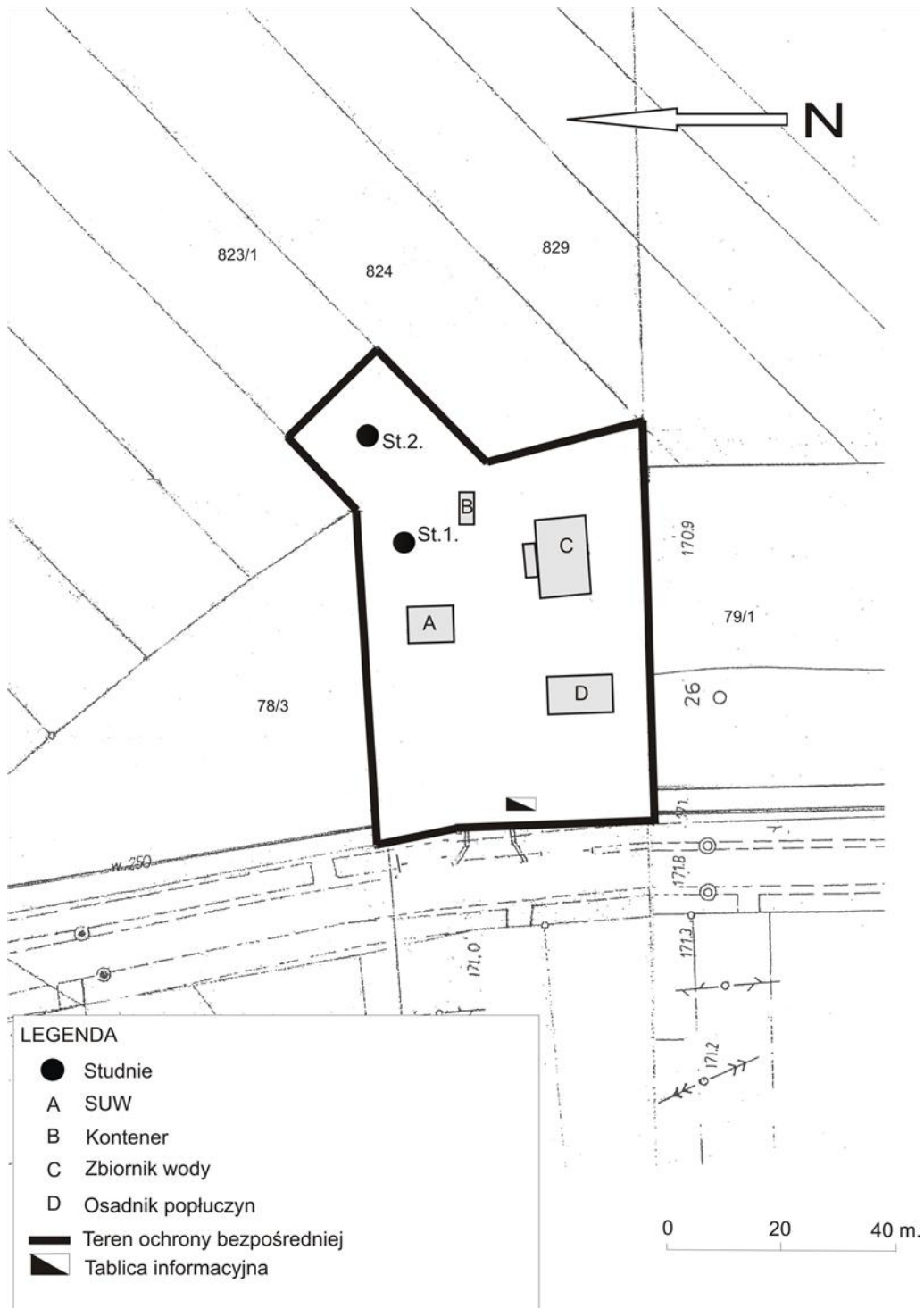
§ 4. Rozporządzenie wchodzi w życie po upływie 14 dni od ogłoszenia w Dzienniku Urzędowym Województwa Opolskiego.

Z-ca Dyrektora
Regionalnego Zarządu Gospodarki Wodnej
we Wrocławiu

Barbara Mońka

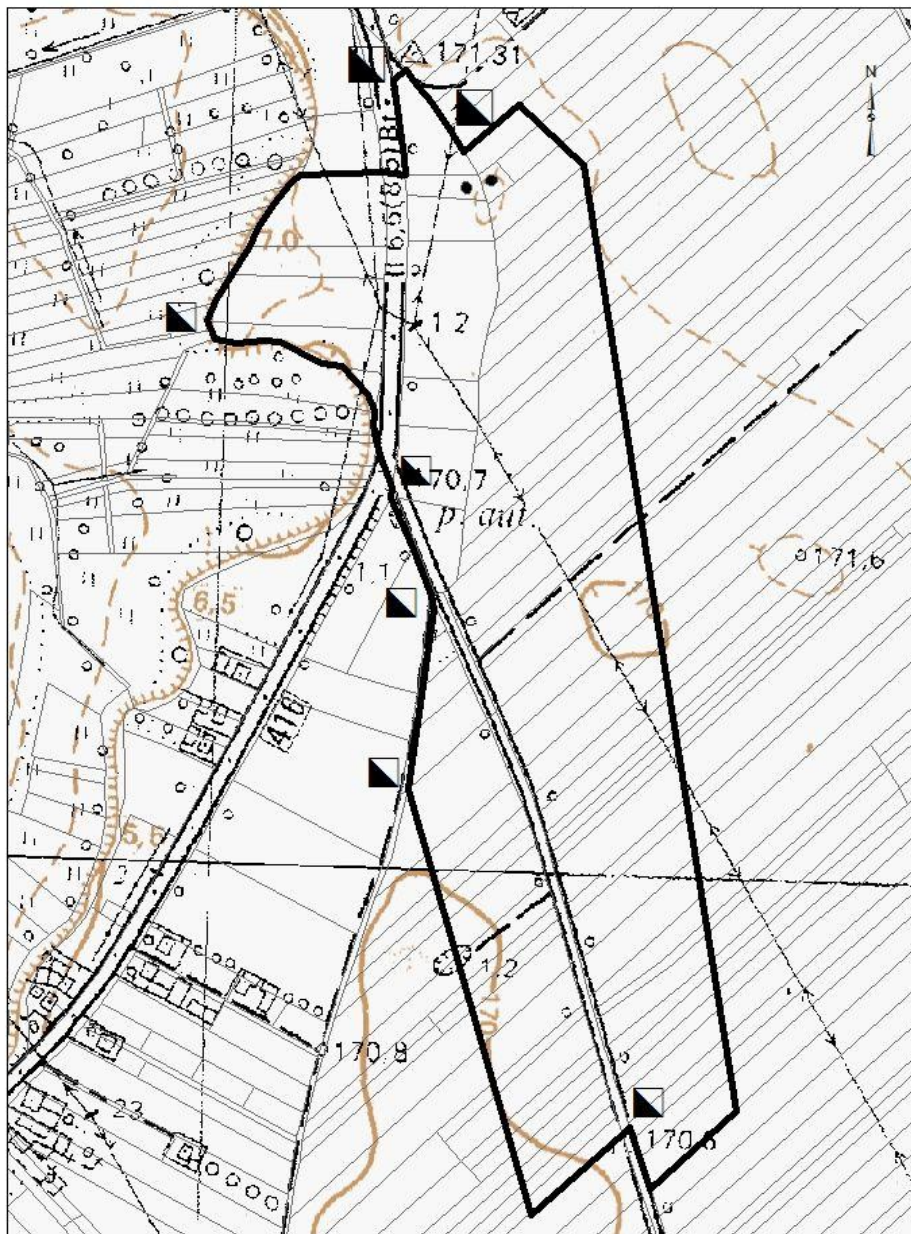
Załącznik Nr 1
do Rozporządzenia Nr 9/2013
Dyrektora Regionalnego Zarządu Gospodarki Wodnej we Wrocławiu
z dnia 9 lipca 2013 r.




Mapa zasięgu terenu ochrony bezpośredniej ujęcia wody podziemnej w Żywocicach - Pietni



Załącznik Nr 2
do Rozporządzenia Nr 9/2013
Dyrektora Regionalnego Zarządu Gospodarki Wodnej we Wrocławiu
z dnia 9 lipca 2013 r.

Mapa zasięgu terenu ochrony pośredniej ujęcia wody podziemnej w Żywocicach - Pietni



-  tablica informacyjna
-  granica terenu ochrony pośredniej
-  studnie

0 50 100 200 m

Załącznik Nr 3
do Rozporządzenia Nr 9/2013
Dyrektora Regionalnego Zarządu Gospodarki Wodnej we Wrocławiu
z dnia 9 lipca 2013 r.

**Wykaz działek ewidencyjnych znajdujących się w obrębie wyznaczonego terenu ochrony pośredniej
ujęcia wody podziemnej w Żywocicach - Pietni**

OBRĘB ŻYWOCICE:

845,1003, 823/1, 833, 863, 980, 824, 1004, 838, 996, 997, 868, 869, 872, 1002, 829, 843, 995, 875, 882, 884, 885, 865, 983, 985, 851, 989, 1000, 834, 1001, 990, 986, 870, 881/2, 830, 982, 861, 862, 867, 877, 993, 998, 873, 874/1, 818, 883, 984, 881/1, 874/2, 871, 848, 999/2, 999/3, 837, 878, 876, 994, 864/1, 864/2, 844, 849, 850, 981.

OBRĘB PIETNA:

79/1, 83, 86/2, 84, 81, 80, 78/3, 82, 77/2, 135/3, 85/2, 85/6, 86/1, 85/5, 85/7, 85/8, 135/2.

Załącznik Nr 4
do Rozporządzenia Nr 9/2013
Dyrektora Regionalnego Zarządu Gospodarki Wodnej we Wrocławiu
z dnia 9 lipca 2013 r.

Opis przebiegu granicy terenu ochrony pośredniej

Opis przebiegu terenu ochrony pośredniej ujęcia wody rozpoczęto od najbardziej wysuniętego na północ punktu, czyli od narożnika działek 78/3 i 812 i poprowadzono przeciwnie do kierunku ruchu wskazówek zegara.

Granica rozpoczyna swój bieg od narożnika granicy działek 78/3 i 812 i biegnie w kierunku południowo - zachodnim po granicy działki 78/3 do wschodniej granicy ul. Krapkowickiej (droga 416), następnie wschodnią granicą ul. Krapkowickiej w kierunku południowym do narożnika działek 78/3 i 78/4, potem przechodzi na drugą stronę ul. Krapkowickiej w kierunku zachodnim, potem biegnie granicą działek 76 i 80 do granicy skarpy, potem granicą skarpy (zachodnią granicą działek 80, 81 i 82, południową granicą działki 83 i południowo zachodnią granicą działki 84) i dochodzi do zachodniej granicy ul. Krapkowickiej, dalej granicą tej ulicy do południowego narożnika działki 233, potem przechodzi przez ul. Krapkowicą w kierunku południowo - wschodnim granicą działek 77/3 i 77/2, dochodzi do wschodniej granicy ul. Krapkowickiej, potem biegnie granicą tej drogi do narożnika działek 135/2 i 87/2, potem w kierunku południowo - wschodnim granicą działki 87/2 i 87/1 do narożnika północnego działki 849, dalej w kierunku południowym wzdłuż drogi polnej (zachodnia granica działek 849, 850, 865 i 867 do narożnika działek 867 i 868) potem biegnie równoległe do drogi wyznaczonej działką 864/2 i przecina działki 868, 869, 870, 871, 872, 873, 874/1, 874/2, 877, 878, 881/2, 881/1, 882, 883, 884 i 885, następnie skręca w kierunku północno - wschodnim i biegnie granicą działki 885 i 886 do drogi wyznaczonej działką 864/2, dalej przecina ją i przechodzi na drugą stronę i biegnie zachodnią granicą tej drogi w kierunku południowo - wschodnim do narożnika działki 980 i 979, następnie skręca w kierunku północno - wschodnim i biegnie 89 m po granicy działek 980 i 979, następnie skręca w kierunku północnym i biegnie prosto przecinając działki 980, 981, 982, 983, 984, 985, 986, 989, 990, 993, 994, 995, 996, 997, 998, 999/3, 999/2, 1000, 1001, 1002, 1003, 1004, 863, 861, 862, 851, 848, 845, 844, 843, 838, 837, 834, 833, 830 i 829, na granicy działek 829 i 824 skręca w kierunku północno - zachodnim i biegnie prosto równoległe do ogrodzenia terenu ochrony bezpośredniej i przecina działki 824, 823/1 i 818, dociera do granicy działek 818 i 817, potem skręca w kierunku południowo - zachodnim i biegnie po granicy tych działek w kierunku działki 78/3, dociera do granicy tej działki, potem biegnie po jej wschodniej granicy i dociera do punktu najbardziej wysuniętego na północ, gdzie rozpoczęto opis przebiegu granicy terenu ochrony pośredniej.