



DZIENNIK URZĘDOWY

WOJEWÓDZTWA OPOLSKIEGO

Opole, dnia 15 lipca 2013 r.

Poz. 1727

ROZPORZĄDZENIE NR 7/2013 DYREKTORA REGIONALNEGO ZARZĄDU GOSPODARKI WODNEJ WE WROCŁAWIU

z dnia 8 lipca 2013 r.

w sprawie ustanowienia strefy ochronnej ujęcia wody podziemnej z utworów czwartorzędowych w miejscowości Prężynka, zlokalizowanej na terenie gm. Lubrza, pow. prudnicki, woj. opolskie

Na podstawie art. 58 ust. 1 ustawy z dnia 18 lipca 2001 r. Prawo wodne (Dz. U. z 2012 r. poz. 145, z 2010 r. Nr 44, poz. 253, z 2012 r. poz. 951 i 1513 oraz z 2013 r. poz. 21 i 165), zarządza się, co następuje:

§ 1.1. Ustanawia się strefę ochronną ujęcia wody podziemnej z utworów czwartorzędowych w Prężynce zwaną dalej "strefą ochronną".

2. Strefę ochronną ujęcia wody stanowią:

- 1) teren ochrony bezpośredniej, składający się z ogrodzonego obszaru, na którym znajdują się cztery studnie drenażowe i jedna zbiorcza, w kształcie nieregularnego wieloboku, o powierzchni 0,1069 ha, przedstawiony na załączniku nr 1 do rozporządzenia i zlokalizowany na działkach ewidencyjnych określonych w załączniku nr 3 do rozporządzenia;
- 2) teren ochrony pośredniej o powierzchni 1,43 km², przedstawiony na załączniku nr 2 do rozporządzenia, obejmujący obszar zlokalizowany na działkach ewidencyjnych, określonych w załączniku nr 3 do rozporządzenia, a jego granice opisane zostały w załączniku nr 4 do rozporządzenia.

§ 2.1. Na terenie ochrony bezpośredniej zabronione jest użytkowanie gruntów do celów niezwiązanych z eksploatacją ujęcia wody.

2. Na terenie ochrony bezpośredniej ujęcia wody należy:

- 1) odprowadzać wody opadowe w sposób uniemożliwiający przedostawanie się ich do urządzeń służących do poboru wody;
- 2) zagospodarować teren zielenią;
- 3) odprowadzać poza granicę terenu ochrony bezpośredniej ścieki z urządzeń sanitarnych, przeznaczonych do użytku osób zatrudnionych przy obsłudze urządzeń służących do poboru wody;
- 4) ograniczyć do niezbędnych potrzeb przebywanie osób niezatrudnionych przy obsłudze urządzeń służących do poboru wody.

3. Teren ochrony bezpośredniej należy ogrodzić i oznakować tablicami, zawierającymi informacje o ujęciu wody podziemnej i zakazie wstępu osobom nieupoważnionym, umieszczonymi w sposób przedstawiony na załączniku nr 1 do rozporządzenia.

§ 3.1. Na terenie ochrony pośredniej zabrania się:

- 1) lokalizowania nowych ujęć wody;
- 2) wprowadzanie ścieków do wód i do ziemi, za wyjątkiem:

- a) oczyszczonych wód opadowych i roztopowych,
 - b) wód opadowych i roztopowych, które zgodnie z obowiązującymi przepisami mogą być wprowadzone do wód i do ziemi bez oczyszczenia,
 - c) oczyszczonych ścieków z przydomowych oczyszczalni ścieków w ramach zwykłego korzystania z wód, wprowadzanych do wód powierzchniowych lub rowów uchodzących pośrednio lub bezpośrednio do rzeki Białej, bądź do rzeki Białej;
- 3) rolniczego wykorzystania ścieków;
 - 4) lokalizowania nowych i rozbudowy istniejących zakładów przemysłowych, które mogą powodować pogorszenie jakości wód podziemnych, wskazanych w raporcie, wykonanym w ramach oceny oddziaływaniu przedsięwzięcia na środowisko, zgodnie z obowiązującymi przepisami;
 - 5) lokalizowania nowych ferm chowu lub hodowli zwierząt, które mogą powodować pogorszenie jakości wód podziemnych, wskazanych w raporcie, wykonanym w ramach oceny oddziaływaniu przedsięwzięcia na środowisko, zgodnie z obowiązującymi przepisami;
 - 6) przechowywania i składowania odpadów promieniotwórczych;
 - 7) lokalizowania magazynów produktów ropopochodnych, a także rurociągów do ich transportu;
 - 8) lokalizowania składowisk odpadów komunalnych, niebezpiecznych, innych niż niebezpieczne i obojętne oraz obojętnych;
 - 9) lokalizowania cmentarzy;
 - 10) wydobywania kopaliny;
 - 11) wykonywania odwodnień obiektów lub wykopów budowlanych, dla których wymagane jest uzyskanie pozwolenia wodnoprawnego.

3. Granice terenu ochrony pośredniej należy oznakować tablicami informacyjnymi zgodnie z lokalizacją przedstawioną na załączniku nr 2 do rozporządzenia.

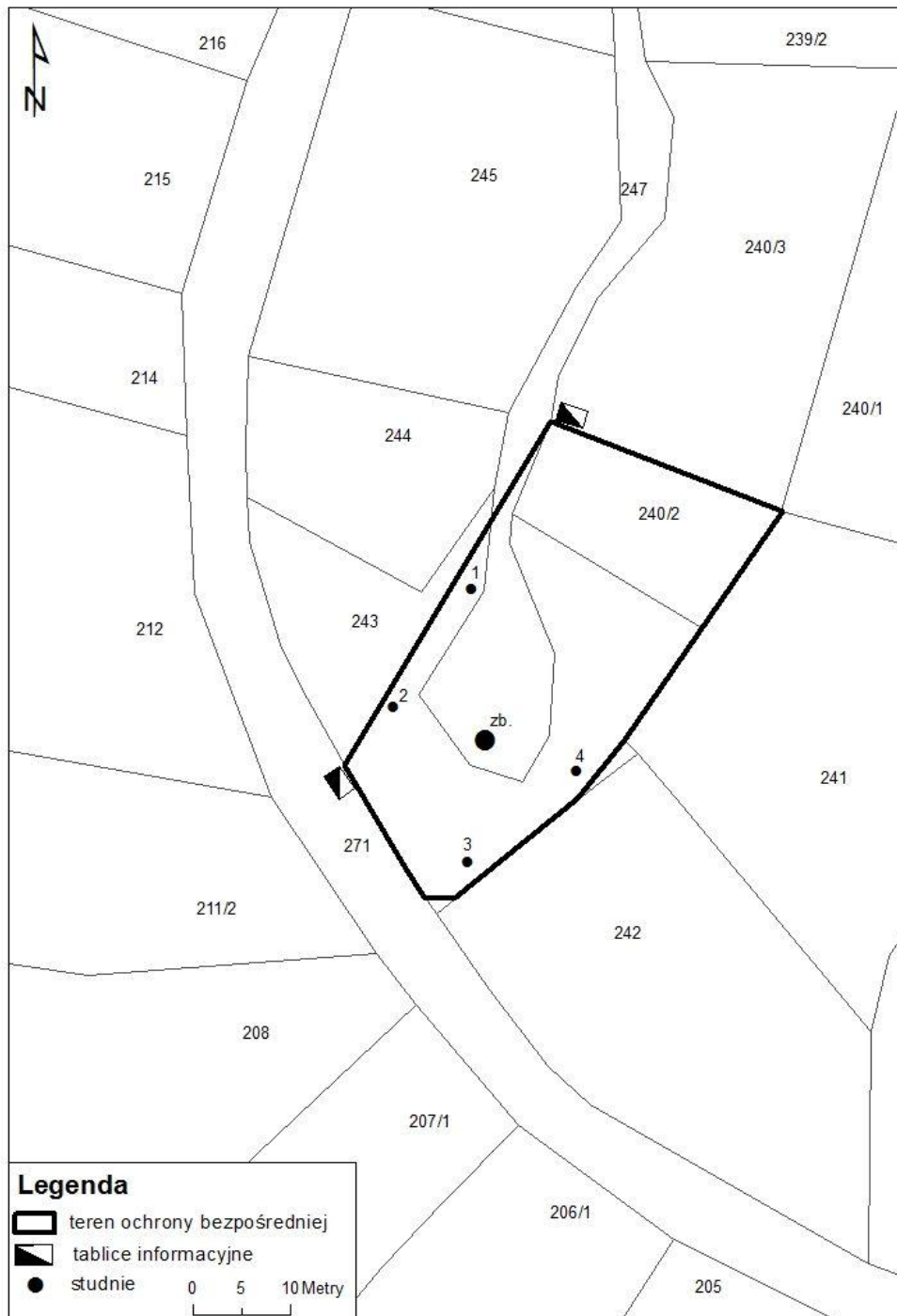
§ 4. Rozporządzenie wchodzi w życie po upływie 14 dni od dnia ogłoszenia w Dzienniku Urzędowym Województwa Opolskiego.

Z-ca Dyrektora
Regionalnego Zarządu Gospodarki Wodnej
we Wrocławiu

Barbara Mońka

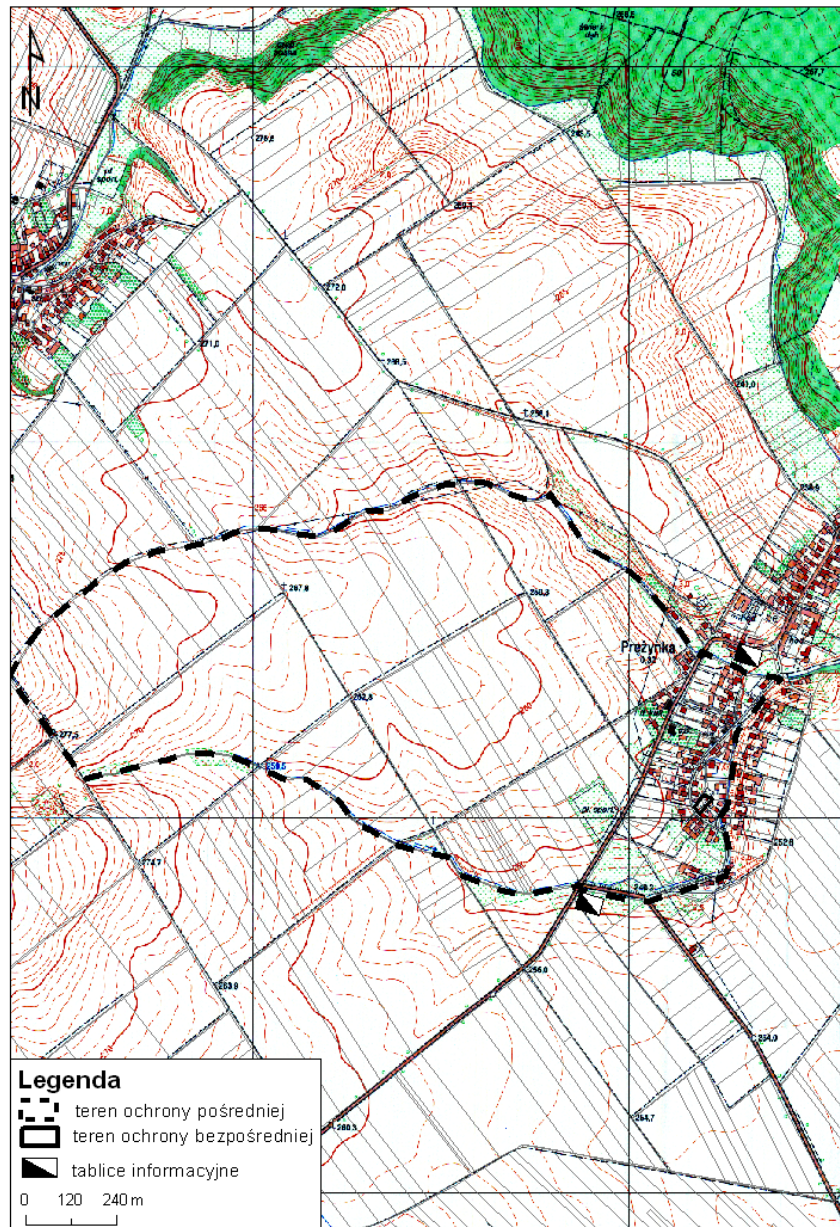
Załącznik Nr 1
do Rozporządzenia Nr 7/2013
Dyrektora Regionalnego Zarządu Gospodarki Wodnej we Wrocławiu
z dnia 8 lipca 2013 r.

Mapa terenu ochrony bezpośredniej ujęcia wody podziemnej w miejscowości Prężynka



Załącznik Nr 2
do Rozporządzenia Nr 7/2013
Dyrektora Regionalnego Zarządu Gospodarki Wodnej we Wrocławiu
z dnia 8 lipca 2013 r.

Mapa terenu ochrony pośredniej ujęcia wody podziemnej w miejscowości Prężynka



Załącznik Nr 3
do Rozporządzenia Nr 7/2013
Dyrektora Regionalnego Zarządu Gospodarki Wodnej we Wrocławiu
z dnia 8 lipca 2013 r.

**Wykaz działek leżących w strefie ochronnej ujęcia wody podziemnej "Prężynka"
w obrębie Prężynka, gmina Lubrza**

L. p	Nr działki	Właściciel	Rodzaj ochrony
1	240/2	Gmina Lubrza	teren ochrony bezpośredniej
2	243	Gmina Lubrza	teren ochrony bezpośredniej
3	247	prywatny	teren ochrony bezpośredniej, teren ochrony pośredniej
4	45	prywatny	teren ochrony pośredniej
5	46	prywatny	teren ochrony pośredniej
6	47/1	prywatny	teren ochrony pośredniej
7	47/2	prywatny	teren ochrony pośredniej
8	478	Gmina Lubrza	teren ochrony pośredniej
9	48	prywatny	teren ochrony pośredniej
10	49/1	prywatny	teren ochrony pośredniej
11	49/2	prywatny	teren ochrony pośredniej
12	50	prywatny	teren ochrony pośredniej
13	51/1	prywatny	teren ochrony pośredniej
14	52	Gmina Lubrza	teren ochrony pośredniej
15	53	Gmina Lubrza	teren ochrony pośredniej
16	59/2	prywatny	teren ochrony pośredniej
17	63/1	Rolnicza Spółdzielnia Produkcyjna w Lubrzy	teren ochrony pośredniej
18	71/2	Gmina Lubrza	teren ochrony pośredniej
19	72	prywatny	teren ochrony pośredniej
20	73	prywatny	teren ochrony pośredniej
21	74	prywatny	teren ochrony pośredniej
22	75	prywatny	teren ochrony pośredniej
23	76	Gmina Lubrza	teren ochrony pośredniej
24	78	Gmina Lubrza	teren ochrony pośredniej
25	86/1	prywatny	teren ochrony pośredniej
26	87	Marszałek Województwa Opolskiego	teren ochrony pośredniej
27	94	prywatny	teren ochrony pośredniej
28	95	prywatny	teren ochrony pośredniej
29	96/3	prywatny	teren ochrony pośredniej
30	96/4	prywatny	teren ochrony pośredniej
31	97	prywatny	teren ochrony pośredniej
32	98	prywatny	teren ochrony pośredniej
33	99	Gmina Lubrza	teren ochrony pośredniej
34	100	Gmina Lubrza	teren ochrony pośredniej
35	101	prywatny	teren ochrony pośredniej
36	102	prywatny	teren ochrony pośredniej

37	102/1	prywatny	teren ochrony pośredniej
38	103/3	prywatny	teren ochrony pośredniej
39	104	prywatny	teren ochrony pośredniej
40	105/1	prywatny	teren ochrony pośredniej
42	106	prywatny	teren ochrony pośredniej
43	109/1	prywatny	teren ochrony pośredniej
44	109/2	prywatny	teren ochrony pośredniej
45	109/3	prywatny	teren ochrony pośredniej
46	109/4	prywatny	teren ochrony pośredniej
47	110/1	prywatny	teren ochrony pośredniej
48	110/5	prywatny	teren ochrony pośredniej
49	110/6	prywatny	teren ochrony pośredniej
50	110/7	prywatny	teren ochrony pośredniej
51	110/8	prywatny	teren ochrony pośredniej
52	111/1	prywatny	teren ochrony pośredniej
53	111/2	prywatny	teren ochrony pośredniej
54	112/3	prywatny	teren ochrony pośredniej
55	113/3	prywatny	teren ochrony pośredniej
56	114/1	Gmina Lubrza	teren ochrony pośredniej
57	114/2	prywatny	teren ochrony pośredniej
58	114/3	prywatny	teren ochrony pośredniej
59	116/1	prywatny	teren ochrony pośredniej
60	116/2	prywatny	teren ochrony pośredniej
61	117	Gmina Lubrza	teren ochrony pośredniej
62	118	Marszałek Województwa Opolskiego	teren ochrony pośredniej
63	119	prywatny	teren ochrony pośredniej
64	120	prywatny	teren ochrony pośredniej
65	121	Gmina Lubrza	teren ochrony pośredniej
66	122/1	prywatny	teren ochrony pośredniej
67	122/2	prywatny	teren ochrony pośredniej
68	123	prywatny	teren ochrony pośredniej
69	124/1	prywatny	teren ochrony pośredniej
70	124/2	prywatny	teren ochrony pośredniej
71	125	prywatny	teren ochrony pośredniej
72	126	prywatny	teren ochrony pośredniej
73	127	prywatny	teren ochrony pośredniej
74	128	Gmina Lubrza	teren ochrony pośredniej
75	130	prywatny	teren ochrony pośredniej
76	131/1	prywatny	teren ochrony pośredniej
77	131/2	prywatny	teren ochrony pośredniej
78	132	prywatny	teren ochrony pośredniej
79	201	Marszałek Województwa Opolskiego	teren ochrony pośredniej
80	202/1	prywatny	teren ochrony pośredniej
81	202/2	prywatny	teren ochrony pośredniej
82	203/1	prywatny	teren ochrony pośredniej

83	203/2	prywatny	teren ochrony pośredniej
84	203/3	prywatny	teren ochrony pośredniej
85	204	prywatny	teren ochrony pośredniej
86	205	prywatny	teren ochrony pośredniej
87	206/1	prywatny	teren ochrony pośredniej
88	206/2	prywatny	teren ochrony pośredniej
89	207/1	prywatny	teren ochrony pośredniej
90	207/2	prywatny	teren ochrony pośredniej
91	208	prywatny	teren ochrony pośredniej
92	209	prywatny	teren ochrony pośredniej
93	210/1	prywatny	teren ochrony pośredniej
94	210/2	prywatny	teren ochrony pośredniej
95	210/3	prywatny	teren ochrony pośredniej
96	211/1	Gmina Lubrza	teren ochrony pośredniej
97	211/2	Gmina Lubrza	teren ochrony pośredniej
98	212	prywatny	teren ochrony pośredniej
99	213	prywatny	teren ochrony pośredniej
100	214	prywatny	teren ochrony pośredniej
101	215	prywatny	teren ochrony pośredniej
102	216	prywatny	teren ochrony pośredniej
103	217	prywatny	teren ochrony pośredniej
104	218	prywatny	teren ochrony pośredniej
105	219	prywatny	teren ochrony pośredniej
106	220	prywatny	teren ochrony pośredniej
107	221	Gmina Lubrza	teren ochrony pośredniej
108	222	Gmina Lubrza	teren ochrony pośredniej
109	223/1	prywatny	teren ochrony pośredniej
110	223/3	prywatny	teren ochrony pośredniej
111	223/4	Gmina Lubrza	teren ochrony pośredniej
112	225/1	prywatny	teren ochrony pośredniej
113	225/4	prywatny	teren ochrony pośredniej
114	225/5	prywatny	teren ochrony pośredniej
115	225/6	prywatny	teren ochrony pośredniej
116	225/7	prywatny	teren ochrony pośredniej
117	226	prywatny	teren ochrony pośredniej
118	227	prywatny	teren ochrony pośredniej
119	228/1	prywatny	teren ochrony pośredniej
120	228/2	prywatny	teren ochrony pośredniej
121	229	prywatny	teren ochrony pośredniej
122	230	prywatny	teren ochrony pośredniej
123	231	prywatny	teren ochrony pośredniej
124	232	Gmina Lubrza	teren ochrony pośredniej
125	235	prywatny	teren ochrony pośredniej
126	236	prywatny	teren ochrony pośredniej
127	237	prywatny	teren ochrony pośredniej

128	238/1	prywatny	teren ochrony pośredniej
129	238/2	prywatny	teren ochrony pośredniej
130	239/1	prywatny	teren ochrony pośredniej
131	239/2	prywatny	teren ochrony pośredniej
132	240/1	prywatny	teren ochrony pośredniej
133	240/3	Gmina Lubrza	teren ochrony pośredniej
134	241	prywatny	teren ochrony pośredniej
135	242	prywatny	teren ochrony pośredniej
136	244	prywatny	teren ochrony pośredniej
137	245	prywatny	teren ochrony pośredniej
138	246	prywatny	teren ochrony pośredniej
139	248	Gmina Lubrza	teren ochrony pośredniej
140	224	Parafia Rzymsko-Katolicka	teren ochrony pośredniej
141	249	Parafia Rzymsko-Katolicka	teren ochrony pośredniej
142	271	Gmina Lubrza	teren ochrony pośredniej
143	272/5	Powiat Prudnicki	teren ochrony pośredniej
144	272/7	Gmina Lubrza	teren ochrony pośredniej
145	398	Powiat Prudnicki	teren ochrony pośredniej

Załącznik Nr 4
do Rozporządzenia Nr 7/2013
Dyrektora Regionalnego Zarządu Gospodarki Wodnej we Wrocławiu
z dnia 8 lipca 2013 r.

Opis przebiegu granicy terenu ochrony pośredniej ujęcia wody podziemnej w miejscowości Prężynka

Opis przebiegu granicy terenu ochrony pośredniej ujęcia wody podziemnej w miejscowości Prężynka rozpoczęto od zbiegu dróg o nr 248 i 271 po zachodniej stronie od ujęcia wody w Prężynce i poprowadzono zgodnie z ruchem wskazówek zegara. Granica drogą nr 271 kieruje się na południe, a następnie skręca na zachód docierając do drogi nr 398.

Granica południowa - drogą 398 biegnie w kierunku zachodnim dochodząc do drogi nr 272/5, która przecina i dalej biegnie wzdłuż południowej granicy działki nr 118 (droga), następnie w kierunku północno - zachodnim drogą 52 aż do drogi 87. Tu przybiera kierunek zachodni i drogą 87 dochodzi do drogi nr 78, którą biegnie na zachód, przecinając drogę 71/2. Dalej w kierunku zachodnim południową granicą działki 63/1 drogą 76 do drogi nr 44/2. w tym miejscu zmienia kierunek na północno - zachodni i południowo - zachodnimi granicami działek nr 63/1, przecinając działkę nr 53 (drogę), i działkę 45 dociera do jej zachodniego narożnika i drogi 478.

Granica północna biegnie wzdłuż północnej granicy działki nr 478 w kierunku zachodnim wzdłuż działek: 45, 46, 47/1, 47/2, 48, 49/1, 49/2, 50, 59/2, 51/1, 52, 94, 95, 96/3, 96/4, 97, 98, 99, 119 i 120 dochodząc do drogi nr 128. Drogą nr 128 biegnie w kierunku południowo- wschodnim do miejscowości Prężynka, przecinając drogę 272/5 i wchodząc w drogę 232 w kierunku wschodnim biegnie do drogi 271.

Granica wschodnia - drogą 271 kieruje się na południe dochodząc do drogi 248 i tą drogą dociera znowu do drogi 271 skąd rozpoczęto opis przebiegu granicy.