



DZIENNIK URZĘDOWY

WOJEWÓDZTWA MAZOWIECKIEGO

Warszawa, dnia 27 lutego 2024 r.

Poz. 2518

UCHWAŁA NR LXXVII.518.2024 RADY MIEJSKIEJ W PILAWIE

z dnia 15 lutego 2024 r.

**w sprawie zmiany Uchwały Nr LXXIV.494.2023 Rady Miejskiej w Pilawie z dnia 14 grudnia 2023 r.
w sprawie wyznaczenia obszaru zdegradowanego i obszaru rewitalizacji na terenie
Miasta i Gminy Pilawa**

Na podstawie art. 18 ust. 2 pkt 15 ustawy z dnia 8 marca 1990 r. o samorządzie gminnym (Dz. U. z 2023 r. poz. 40, z późn. zm.) oraz art. 8 ust. 1 i art. 11 ust. 5 pkt. 1 ustawy z dnia 9 października 2015 r. o rewitalizacji (Dz. U. z 2021 r. poz. 485, z późn. zm.) Rada Miejska w Pilawie uchwala, co następuje:

§ 1. Załącznik graficzny przedstawiający obszar zdegradowany i obszar rewitalizacji stanowiący załącznik do Uchwały Nr LXXIV.494.2023 Rady Miejskiej w Pilawie z dnia 14 grudnia 2023 r. w sprawie wyznaczenia obszaru zdegradowanego i obszaru rewitalizacji na terenie Miasta i Gminy Pilawa (Dz. Urz. Woj. Maz. z 2024 r. poz. 130) otrzymuje brzmienie w postaci załączników 1a – 1d do niniejszej uchwały.

§ 2. Wykonanie uchwały powierza się Burmistrzowi Miasta i Gminy Pilawa.

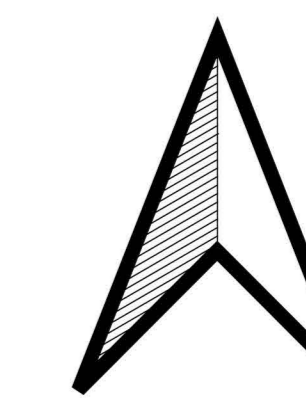
§ 3. Uchwała wchodzi w życie po upływie 14 dni od dnia ogłoszenia w Dzienniku Urzędowym Województwa Mazowieckiego.

Przewodnicząca Rady Miejskiej w Pilawie

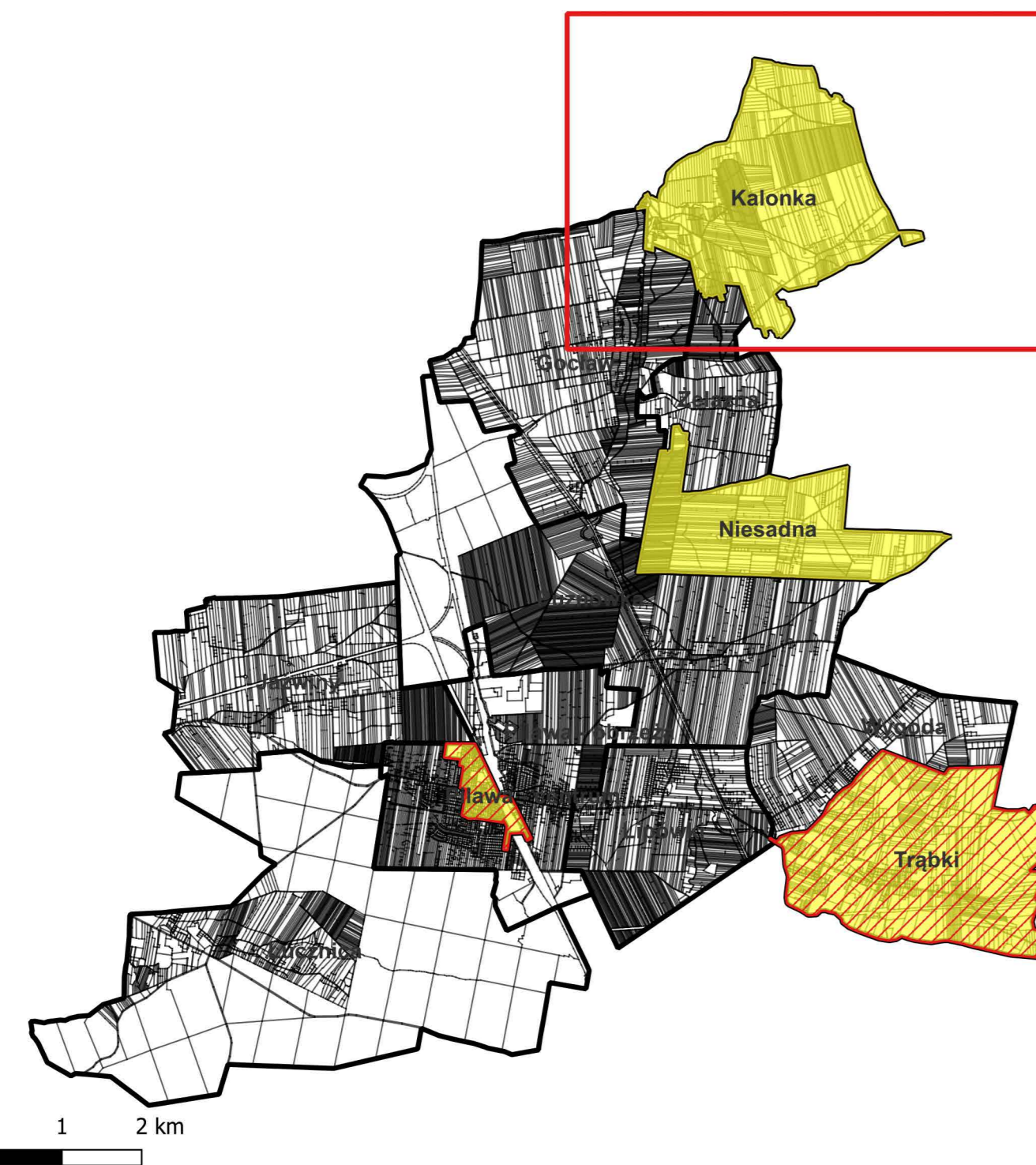
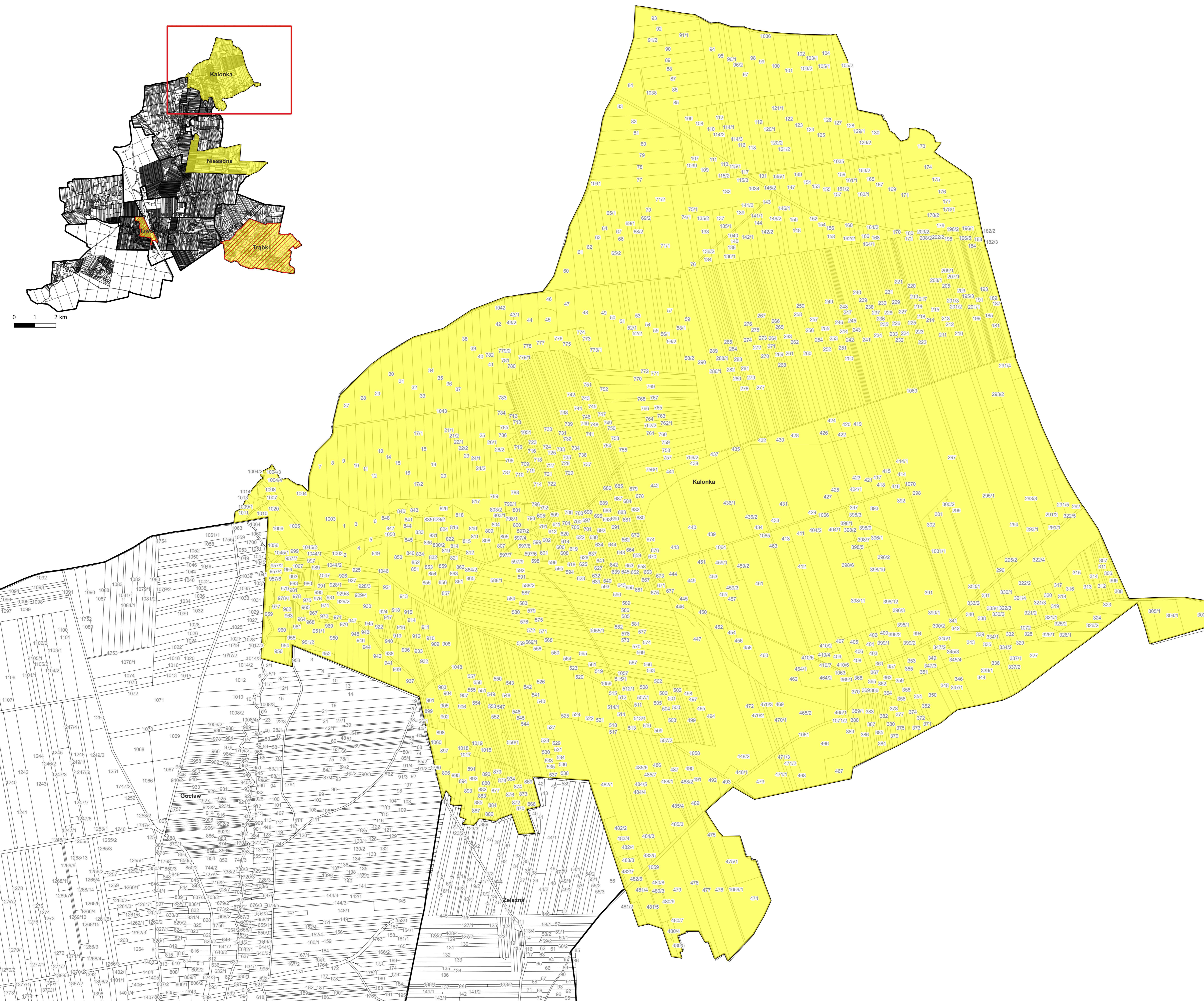
Dorota Niemiec-Józwicka




OBSZAR ZDEGRADOWANY I OBSZAR REWITALIZACJI NA TERENIE GMINY PILAWA

Załącznik nr 1a do Uchwały Nr LXXVII.518.2024
Rady Miejskiej w Pilawie z dnia 15 lutego 2024 r.



1:5 000



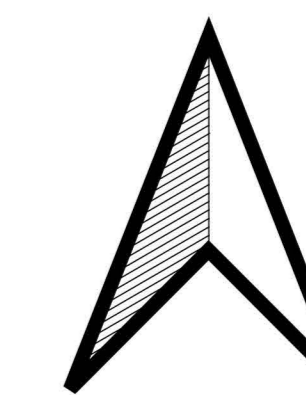
- Legenda**
-  Granice jednostek analitycznych
 -  Obszar zdegradowany
 -  Obszar rewitalizacji

0 500 1 000 m

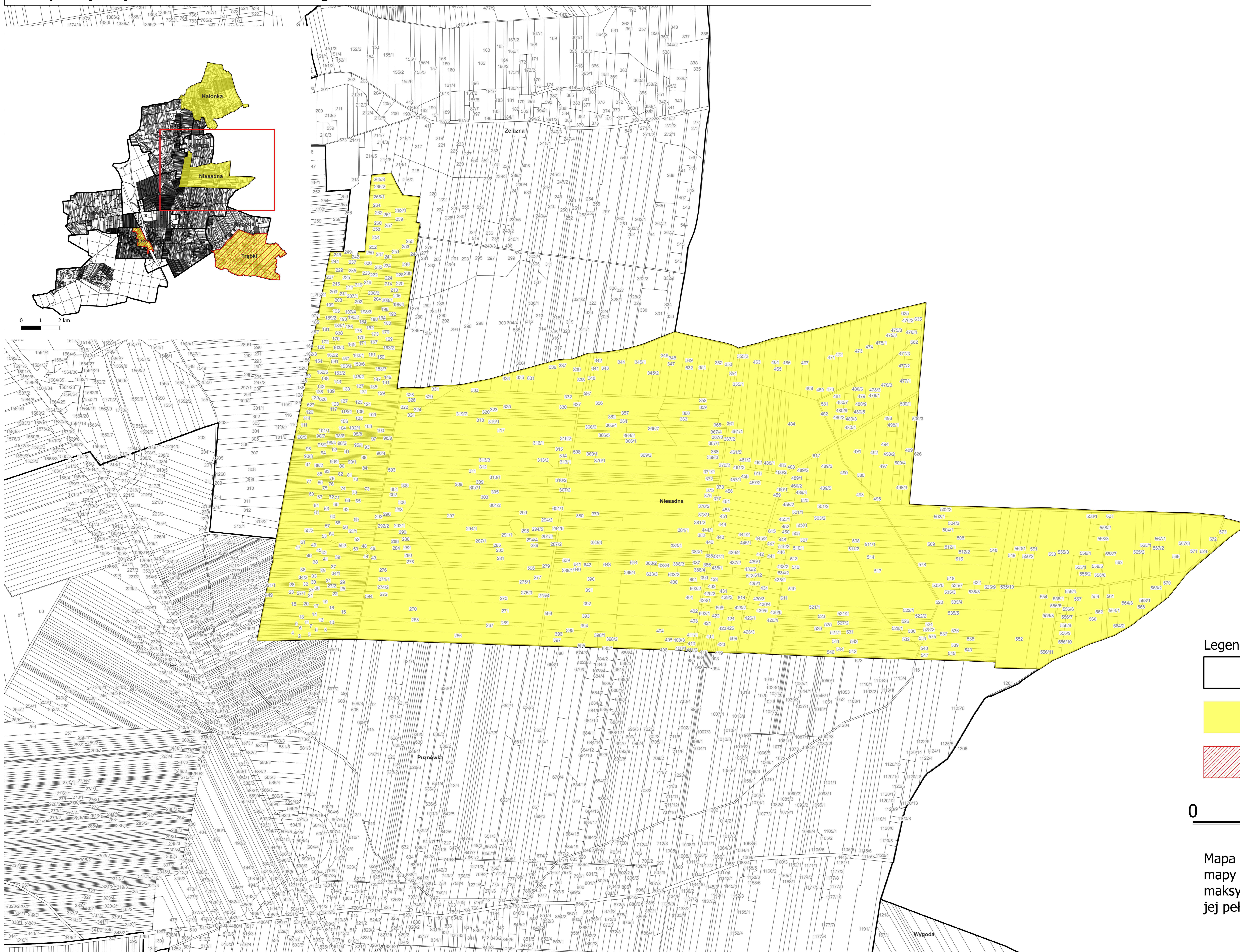
Mapa jest sporządzona w oparciu o dane mapy zasadniczej, celem zachowania maksymalnej czytelności nie jest prezentana jej pełna zawartość.

OBSZAR ZDEGRADOWANY I OBSZAR REWITALIZACJI NA TERENIE GMINY PILAWA

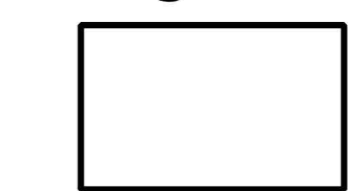


Załącznik nr 1b do Uchwały Nr LXXVII.518.2024
Rady Miejskiej w Pilawie z dnia 15 lutego 2024 r.



1:5 000



Legenda

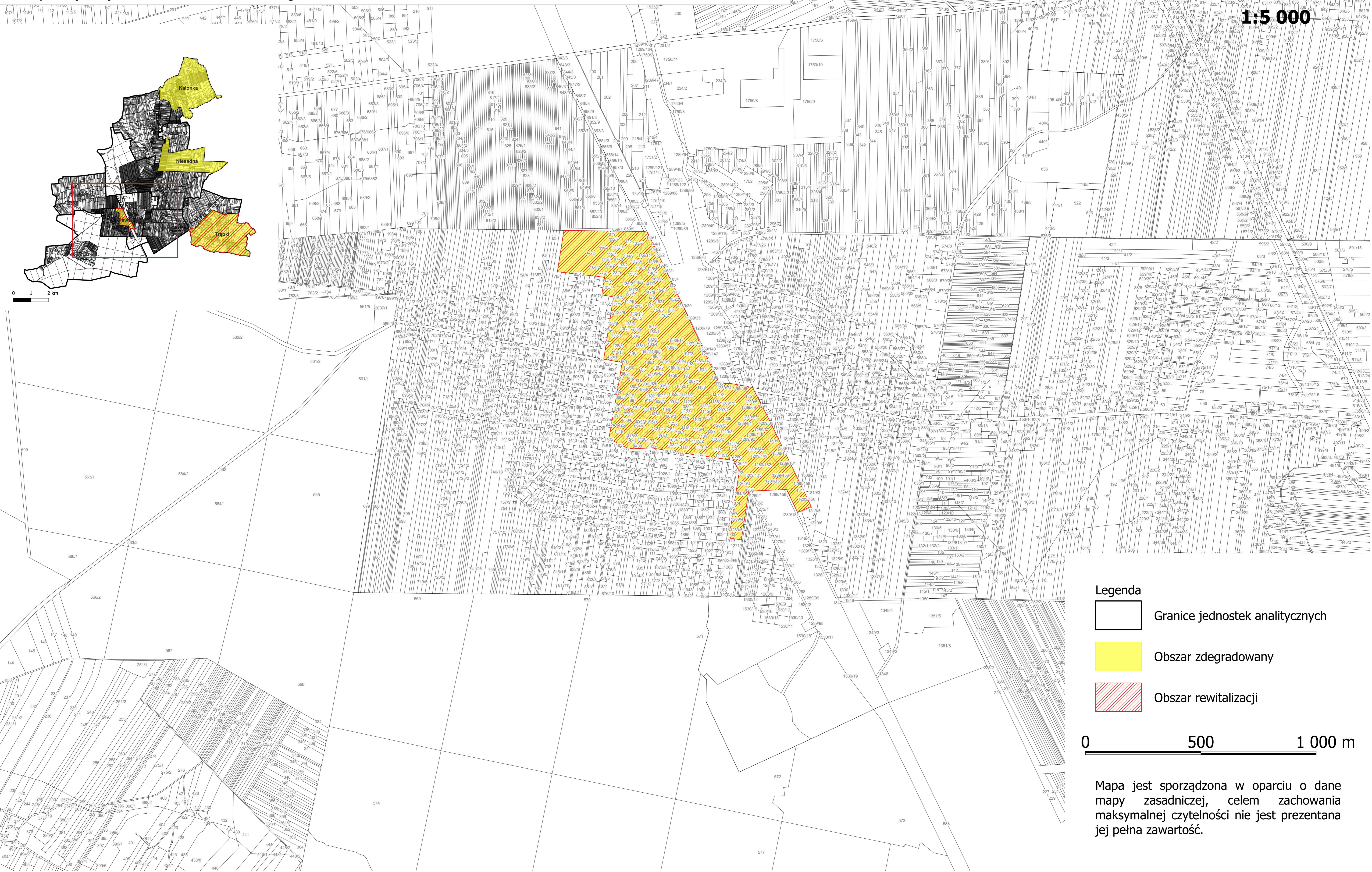
-  Granice jednostek analitycznych
-  Obszar zdegradowany
-  Obszar rewitalizacji



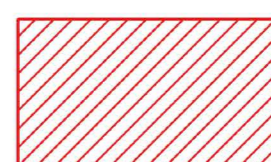
0 500 1 000 m

Mapa jest sporządzona w oparciu o dane mapy zasadniczej, celem zachowania maksymalnej czytelności nie jest prezentana jej pełna zawartość.

OBSZAR ZDEGRADOWANY I OBSZAR REWITALIZACJI NA TERENIE GMINY PILAWA

Załącznik nr 1c do Uchwały Nr LXXVII.518.2024
Rady Miejskiej w Pilawie z dnia 15 lutego 2024 r.



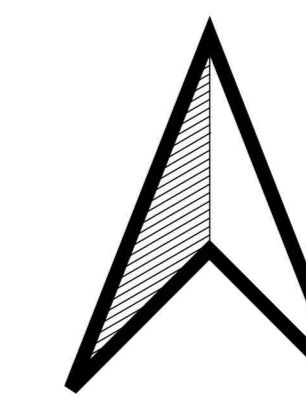
- Legenda**
-  Granice jednostek analitycznych
 -  Obszar zdegradowany
 -  Obszar rewitalizacji

0 500 1 000 m

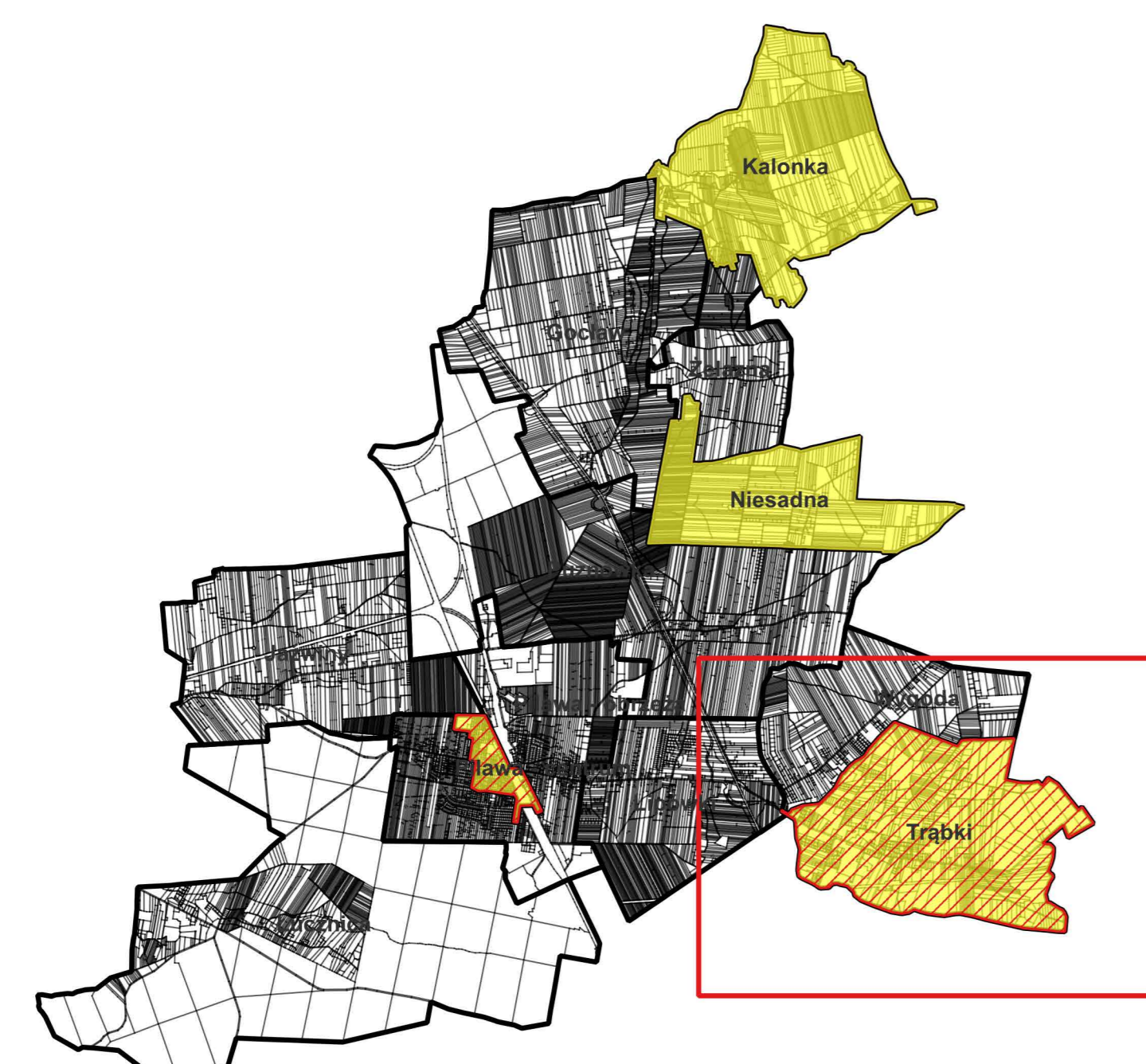
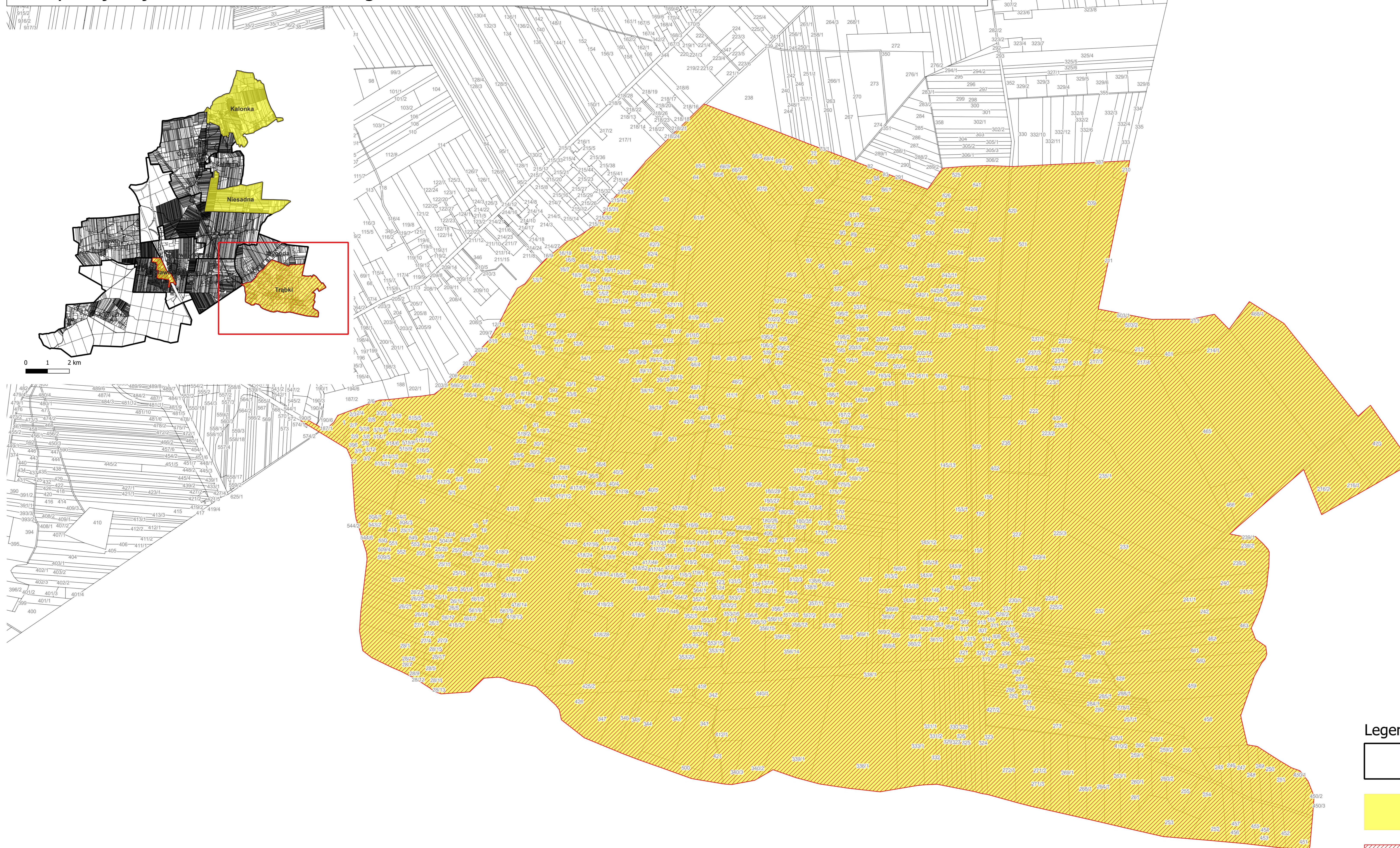
Mapa jest sporządzona w oparciu o dane mapy zasadniczej, celem zachowania maksymalnej czytelności nie jest prezentana jej pełna zawartość.

OBSZAR ZDEGRADOWANY I OBSZAR REWITALIZACJI NA TERENIE GMINY PILAWA

Załącznik nr 1d do Uchwały Nr LXXVII.518.2024
Rady Miejskiej w Pilawie z dnia 15 lutego 2024 r.

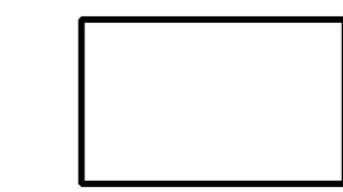
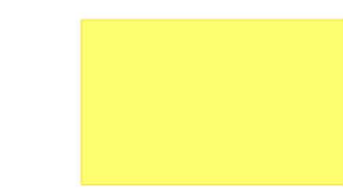



1:5 000



0 1 2 km

Legenda

-  Granice jednostek analitycznych
-  Obszar zdegradowany
-  Obszar rewitalizacji

0 500 1 000 m

Mapa jest sporządzona w oparciu o dane mapy zasadniczej, celem zachowania maksymalnej czytelności nie jest prezentana jej pełna zawartość.