



# DZIENNIK URZĘDOWY

## WOJEWÓDZTWA MAZOWIECKIEGO

---

Warszawa, dnia 3 września 2024 r.

Poz. 8359

### UCHWAŁA NR 69/24 SEJMIKU WOJEWÓDZTWA MAZOWIECKIEGO

z dnia 27 sierpnia 2024 r.

#### w sprawie Obszaru Chronionego Krajobrazu Przyrzecze Skrwy Prawej

Na podstawie art. 23 ust. 2 ustawy z dnia 16 kwietnia 2004 r. o ochronie przyrody (Dz. U. z 2023 r. poz. 1336, 1688 i 1890) - uchwała się, co następuje:

§ 1. 1. Obszar Chronionego Krajobrazu Przyrzecze Skrwy Prawej, zwany dalej „Obszarem”, obejmuje tereny chronione ze względu na wyróżniający się krajobraz o zróżnicowanych ekosystemach, wartościowe ze względu na możliwość zaspokajania potrzeb związanych z turystyką i wypoczynkiem, a także pełnią funkcję korytarzy ekologicznych.

2. Obszar o całkowitej powierzchni 31 893,93 ha położony jest na terenie powiatu sierpeckiego w gminach: Szczutowo, Rościszewo, Sierpc, Mochowo, Brudzeń Duży.

3. Wykaz współrzędnych punktów załamania granicy Obszaru w układzie współrzędnych płaskich prostokątnych PL-2000 określa załącznik nr 1 do uchwały.

4. Pogładowe mapy granic Obszaru określa załącznik nr 2 do uchwały.

§ 2. 1. Określa się następujące ustalenia dotyczące czynnej ochrony ekosystemów leśnych:

- 1) utrzymanie ciągłości i trwałości ekosystemów leśnych; niedopuszczanie do ich nadmiernego użytkowania;
- 2) wspieranie procesów sukcesji naturalnej przez inicjowanie i utrwalanie naturalnego odnowienia o składzie i strukturze odpowiadającej siedlisku, na obszarach, gdzie nie są możliwe odnowienia naturalne-używanie do odnowień gatunków miejscowego pochodzenia przy ograniczaniu gatunków obcych rodzimej florze czy też modyfikowanych genetycznie;
- 3) zwiększanie udziału gatunków domieszkowych i biocenotycznych oraz tworzenie układów ekotonowych z tych gatunków;
- 4) pozostawianie drzew o charakterze pomnikowym, przestojów, drzew dziuplastych oraz części drzew obumarłych aż do całkowitego ich rozkładu;
- 5) zwiększanie istniejącego stopnia pokrycia terenów drzewostanami, w szczególności na terenach porolnych tam, gdzie z przyrodniczego i ekonomicznego punktu widzenia jest to możliwe oraz sprzyjanie tworzeniu zwartych kompleksów leśnych o racjonalnej granicy polno-leśnej, a także tworzenie i utrzymywanie leśnych korytarzy ekologicznych ze szczególnym uwzględnieniem możliwości migracji dużych ssaków;
- 6) utrzymywanie, a w razie potrzeby podwyższanie poziomu wód gruntowych, w szczególności na siedliskach wilgotnych i bagiennych, tj. w borach bagiennych, olsach i łęgach oraz budowanie zbiorników małej retencji jako zbiorników wielofunkcyjnych, w szczególności podwyższających różnorodność biologiczną w lasach;

- 7) zachowanie i utrzymywanie w stanie zbliżonym do naturalnego istniejących śródleśnych cieków, mokradeł, polan, torfowisk, wrzosowisk oraz muraw napiaskowych i niedopuszczanie do ich nadmiernego wykorzystania dla celów produkcji roślinnej lub sukcesji;
- 8) zwalczanie szkodników owadzych i patogenów grzybowych, a także ograniczanie szkód łowieckich poprzez zastosowanie metod mechanicznych lub biologicznych; stosowanie metod chemicznego zwalczania dopuszcza się tylko przy braku innych alternatywnych metod;
- 9) stopniowe usuwanie gatunków obcego pochodzenia;
- 10) ochrona stanowisk chronionych gatunków roślin, zwierząt i grzybów; w przypadkach stwierdzenia obiektów i powierzchni cennych przyrodniczo (stanowiska rzadkich i chronionych roślin, zwierząt, grzybów oraz pozostałości naturalnych ekosystemów) wnioskowanie do właściwego organu o ich ochronę;
- 11) kształtowanie właściwej struktury populacji zwierząt, roślin i grzybów stanowiących komponent ekosystemu leśnego;
- 12) opracowanie i wdrażanie programów czynnej ochrony oraz reintrodukcji i restytucji gatunków rzadkich, zagrożonych;
- 13) wykorzystanie lasów dla celów rekreacyjno-krajoznawczych i edukacyjnych w oparciu o wyznaczone szlaki turystyczne oraz istniejące i nowe ścieżki edukacyjno-przyrodnicze wyposażone w elementy infrastruktury turystycznej i edukacyjnej zharmonizowanej z otoczeniem;
- 14) prowadzenie racjonalnej gospodarki łowieckiej, w szczególności poprzez dostosowanie liczebności populacji zwierząt łownych związanych z ekosystemami leśnymi do warunków środowiskowych.

2. Określa się następujące ustalenia dotyczące czynnej ochrony nieleśnych ekosystemów lądowych:

- 1) przeciwdziałanie zarastaniu łąk, pastwisk i torfowisk poprzez koszenie i wypas, a także mechaniczne usuwanie samosiewów drzew i krzewów na terenach otwartych, a w razie konieczności także karczowanie z usunięciem biomasy z pozostawieniem kęp drzew i krzewów;
- 2) propagowanie wśród rolników działań zmierzających do utrzymania trwałych użytków zielonych w ramach zwykłej, dobrej praktyki rolniczej oraz propagowanie dominacji gospodarstw prowadzących produkcję mieszaną, w tym preferowanie hodowli bydła opartej o naturalny wypas metodą pastwiskową, a także propagowanie ochrony i hodowli lokalnych starych odmian drzew i krzewów owocowych oraz ras zwierząt, a także promowanie agroturystyki i rolnictwa ekologicznego;
- 3) maksymalne ograniczanie zmiany użytków zielonych na grunty orne i niedopuszczanie do przeorywania użytków zielonych; propagowanie powrotu do użytkowania łąkowego gruntów wykorzystywanych dotychczas jako rolne wzdłuż rowów i lokalnych obniżen terenowych;
- 4) prowadzenie zabiegów agrotechnicznych zgodnie z wymogami zbiorowisk i zasiedlających je gatunków fauny, zwłaszcza ptaków (odpowiednie terminy, częstotliwość i techniki koszenia), w tym powrót do tradycyjnego użytkowania (koszenie ręczne);
- 5) preferowanie ochrony roślin metodami biologicznymi;
- 6) ochrona zieleni wiejskiej: zadrzewień, zakrzewień, parków wiejskich oraz kształtowanie zróżnicowanego krajobrazu rolniczego poprzez ochronę istniejących oraz formowanie nowych zadrzewień śródpolnych i przydrożnych;
- 7) ochrona śródpolnych torfowisk, zabagnień, podmokłości oraz oczek wodnych;
- 8) ochrona zbiorowisk wydmowych, śródpolnych muraw napiaskowych, wrzosowisk i psiar;
- 9) melioracje odwadniające, w tym regulowanie odpływu wody z sieci rowów, dopuszczalne tylko w ramach racjonalnej gospodarki rolnej, jednak z bezwzględnym zachowaniem w stanie nienaruszonym terenów podmokłych, w tym torfowisk i obszarów wodno-błotnych oraz obszarów źródliskowych cieków;
- 10) eliminowanie nielegalnego eksploatowania surowców mineralnych oraz rekultywacja terenów powyrobiskowych; w szczególnych przypadkach, gdy w wyrobisku ukształtowały się właściwe biocenozy wzbogacające lokalną różnorodność biologiczną i przeprowadzenie rekultywacji nie jest wskazane, zalecane jest podjęcie działań ochronnych w celu ich zachowania;

- 11) wnioskowanie do właściwego organu ochrony przyrody o objęcie ochroną prawną stanowisk gatunków chronionych i rzadkich roślin, zwierząt i grzybów, także ekosystemów i krajobrazów ważnych do zachowania w postaci rezerwatów przyrody, zespołów przyrodniczo-krajobrazowych i użytków ekologicznych, a także opracowanie i wdrażanie programów reintrodukcji, introdukcji oraz czynnej ochrony gatunków rzadkich i zagrożonych związanych z nieleśnymi ekosystemami lądowymi;
- 12) utrzymywanie i w razie konieczności odtwarzanie lokalnych i regionalnych korytarzy ekologicznych;
- 13) prowadzenie racjonalnej gospodarki łowieckiej, m.in. poprzez dostosowanie liczebności populacji zwierząt łownych związanych z ekosystemami otwartymi do warunków środowiskowych;
- 14) melioracje nawadniające zalecane są w przypadku stwierdzonego niekorzystnego dla racjonalnej gospodarki rolnej obniżenia poziomu wód gruntowych.

3. Określa się następujące ustalenia dotyczące czynnej ochrony ekosystemów wodnych:

- 1) zachowanie i ochrona zbiorników wód powierzchniowych wraz z pasem roślinności okalającej, poza rowami melioracyjnymi;
- 2) wyznaczenie lokalizacji nowych wałów przeciwpowodziowych zgodnie z rzeczywistą koniecznością ochrony człowieka i jego mienia przed powodzią (w miarę możliwości wały należy lokalizować jak najdalej od koryta rzeki, wykorzystując naturalną rzeźbę terenu);
- 3) tworzenie stref buforowych wokół zbiorników wodnych w postaci pasów zadrzewień i zakrzewień, celem ograniczenia spływu substancji biogennej i zwiększenia różnorodności biologicznej;
- 4) prowadzenie prac regulacyjnych i utrzymaniowych rzek tylko w zakresie niezbędnym dla rzeczywistej ochrony przeciwpowodziowej;
- 5) zachowanie i wspomaganie naturalnego przepływu wód w zbiornikach wodnych na obszarach międzywala (zalecane jest stopniowe przywracanie naturalnych procesów kształtowania i sukcesji starorzeczy poprzez wykorzystanie naturalnych wylewów);
- 6) ograniczanie zabudowy na krawędziach wysoczyznowych, w celu zachowania ciągłości przyrodniczo-krajobrazowej oraz ochrony krawędzi tarasów rzecznych przed ruchami osuwiskowymi;
- 7) rozpoznanie okresowych dróg migracji zwierząt, których rozwój związany jest bezpośrednio ze środowiskiem wodnym (w szczególności płazów) oraz podejmowanie działań w celu ich ochrony;
- 8) wznoszenie nowych budowli piętrzących na ciekach, rowach i kanałach (retencja korytowa) winno być poprzedzone analizą bilansu wodnego zlewni;
- 9) zapewnienie swobodnej migracji rybom w ciekach poprzez budowę przepławek na istniejących i nowych budowlach piętrzących;
- 10) ochrona i wprowadzanie zakrzewień i szuwarów wokół zbiorników wodnych, w szczególności starorzeczy i oczek wodnych jako bariery ograniczającej dostęp do linii brzegowej, a także utrzymanie lub tworzenie pasów zakrzewień i zadrzewień wzdłuż cieków jako naturalnej obudowy biologicznej ograniczającej spływ zanieczyszczeń z pól uprawnych;
- 11) ograniczenie działań powodujących obniżenie zwierciadła wód podziemnych, w szczególności budowy urządzeń drenarskich i rowów odwadniających na gruntach ornych, łąkach i pastwiskach w dolinach rzecznych oraz na krawędzi tarasów zalewowych i wysoczyzn;
- 12) wnioskowanie do właściwego organu ochrony przyrody celem obejmowania ochroną prawną zachowanych w stanie zbliżonym do naturalnego fragmentów ekosystemów wodnych oraz stanowisk gatunków chronionych i rzadkich właściwych dla ekosystemów hydrogenicznych;
- 13) opracowanie i wdrożenie programów reintrodukcji, restytucji, czynnej ochrony rzadkich i zagrożonych gatunków zwierząt, roślin i grzybów bezpośrednio związanych z ekosystemami wodnymi;
- 14) zachowanie i ewentualne odtwarzanie korytarzy ekologicznych opartych o ekosystemy wodne celem zachowania dróg migracji gatunków związanych z wodą;
- 15) zwiększanie retencji wodnej, przy czym zbiorniki małej retencji winny dodatkowo wzbogacać różnorodność biologiczną terenu, uwzględniając starorzecza i lokalne obniżenia terenu, a w miarę możliwości technicznych i finansowych zalecane jest odtworzenie funkcji obszarów źródliskowych

o dużych zdolnościach retencyjnych i zachowywanie lub odtwarzanie siedlisk hydrogenicznym mających dużą rolę w utrzymaniu lokalnej różnorodności biologicznej;

- 16) zalecane jest rozpoznanie oraz ewentualna przebudowa struktury ichtiofauny zgodnie z charakterem siedliska we wszystkich zbiornikach wodnych przewidzianych do wykorzystania w myśl właściwych przepisów o rybactwie śródlądowym (gospodarka rybacka na wodach powierzchniowych powinna wspomagać ochronę gatunków krytycznie zagrożonych i zagrożonych oraz promować gatunki o pochodzeniu lokalnym prowadząc do uzyskania struktury gatunkowej i wiekowej ryb, właściwej dla danego typu wód);
- 17) zalecane jest utrzymanie i odtwarzanie meandrów na wybranych odcinkach cieków; w razie możliwości wprowadzanie wtórnego zabagnienia terenów.

### § 3. 1. W Obszarze zakazuje się:

- 1) realizacji przedsięwzięć mogących znacząco oddziaływać na środowisko w rozumieniu przepisów ustawy z dnia 3 października 2008 r. o udostępnianiu informacji o środowisku i jego ochronie, udziale społeczeństwa w ochronie środowiska oraz o ocenach oddziaływania na środowisko (Dz. U. z 2023 r. poz. 1094, z późn. zm.<sup>1)</sup>);
- 2) likwidowania i niszczenia zadrzewień śródpolnych, przydrożnych i nadwodnych, jeżeli nie wynikają one z potrzeby ochrony przeciwpowodziowej i zapewnienia bezpieczeństwa ruchu drogowego lub wodnego lub budowy, odbudowy, utrzymania, remontów lub naprawy urządzeń wodnych;
- 3) wydobywania do celów gospodarczych skał, w tym torfu, oraz skamieniałości, w tym kopalnych szczątków roślin i zwierząt, a także minerałów i bursztynu;
- 4) wykonywania prac ziemnych trwale zniekształcających rzeźbę terenu, z wyjątkiem prac związanych z zabezpieczeniem przeciwpowodziowym lub przeciwsuwiskowym lub utrzymaniem, budową, odbudową, naprawą lub remontem urządzeń wodnych;
- 5) dokonywania zmian stosunków wodnych, jeżeli służą innym celom niż ochrona przyrody lub zrównoważone wykorzystanie użytków rolnych i leśnych oraz racjonalna gospodarka wodna lub rybacka;
- 6) likwidowania naturalnych zbiorników wodnych, starorzeczy i obszarów wodno-błotnych;
- 7) budowania, nowych obiektów budowlanych w pasie szerokości 50 m od:
  - a) linii brzegów rzek, jezior i innych naturalnych zbiorników wodnych,
  - b) zasięgu lustra wody w sztucznych zbiornikach wodnych usytuowanych na wodach płynących przy normalnym poziomie piętrzenia określonym w pozwoleniu wodnoprawnym, o którym mowa w art. 389 pkt 1 ustawy z dnia 20 lipca 2017 r. – Prawo wodne (Dz. U. z 2023 r. poz. 1478, 1688, 1890, 1963 i 2029)

– z wyjątkiem urządzeń wodnych oraz obiektów służących prowadzeniu racjonalnej gospodarki rolnej, leśnej lub rybackiej.

2. Zakaz, o którym mowa w ust. 1 pkt 1, nie dotyczy przedsięwzięć służących obsłudze ruchu komunikacyjnego, turystyce, przedsięwzięć bezpośrednio związanych z rolnictwem i przemysłem spożywczym, budowy garaży lub parkingów samochodowych dla samochodów osobowych w związku z realizacją zabudowy mieszkaniowej.

3. Zakaz, o którym mowa w ust. 1 pkt 3, nie dotyczy wydobywania piasku i żwiru na powierzchni nie przekraczającej 2 ha przy przewidywanym rocznym wydobyciu nie przekraczającym 20.000 m<sup>3</sup>, jeżeli działalność będzie prowadzona bez użycia materiałów wybuchowych - zgodnie z ustawą z dnia 9 czerwca 2011 r. – Prawo geologiczne i górnicze (Dz. U. z 2023 r. poz. 633, 1688 i 2029 oraz z 2024 r. poz. 834) oraz zgodnie z ustaleniami obowiązujących w dniu wejścia w życie niniejszej uchwały miejscowych planów zagospodarowania przestrzennego.

<sup>1)</sup>Zmiany tekstu jednolitego wymienionej ustawy zostały ogłoszone w Dz. U. z 2023 r. poz. 1113, 1501, 1506, 1688, 1719, 1890, 1906 i 2029 oraz z 2024 r. poz. 834.

4. Zakazy, o których mowa w ust. 1 pkt 2, 4 i 5, nie dotyczą fragmentu obszaru, dla którego wykonywanie określonych prac odbywa się wyłącznie na podstawie koncesji na wydobywanie kopalin ze złóż, uzyskanej i obowiązującej do dnia wejścia w życie niniejszej uchwały.

5. Zakaz, o którym mowa w ust. 1 pkt 7, nie dotyczy obszarów przeznaczonych pod zabudowę w obowiązujących w dniu wejścia w życie niniejszej uchwały miejscowych planach zagospodarowania przestrzennego.

§ 4. Nadzór nad Obszarem sprawuje Marszałek Województwa Mazowieckiego.

§ 5. Traci moc rozporządzenie Nr 17 Wojewody Mazowieckiego z dnia 27 lipca 2006 r. w sprawie Obszaru Chronionego Krajobrazu Przyrzecze Skrzy Prawej (Dz. Urz. Woj. Maz. poz. 6154, z 2007 r. poz. 5746 oraz z 2013 r. poz. 2486).

§ 6. Uchwała wchodzi w życie po upływie 14 dni od dnia ogłoszenia w Dzienniku Urzędowym Województwa Mazowieckiego.

Przewodniczący Sejmiku Województwa  
Mazowieckiego

**Ludwik Rakowski**

Załącznik nr 1 do Uchwały  
nr 69/24 Sejmiku Województwa Mazowieckiego  
z dnia 27 sierpnia 2024 r.

## Wykaz współrzędnych punktów załamania granicy Obszaru Chronionego Krajobrazu Przyszecze Skrzy Prawej

ID	Y	X			
			42	7417325,52	, 5869002,69
1	7418348,25	, 5868974,57	43	7417306,99	, 5869004,01
2	7418335,79	, 5868968,47	44	7417279,36	, 5869008,93
3	7418118,73	, 5868993,32	45	7417268,95	, 5869009,86
4	7418066,73	, 5868999,88	46	7417260,52	, 5869008,57
5	7417978,59	, 5869010,26	47	7417249,86	, 5869007,90
6	7417918,46	, 5869016,42	48	7417246,89	, 5869008,10
7	7417837,99	, 5869024,30	49	7417240,71	, 5869008,51
8	7417828,71	, 5869021,75	50	7417237,32	, 5869008,72
9	7417817,42	, 5869019,47	51	7417208,82	, 5869010,60
10	7417779,93	, 5869005,49	52	7417157,66	, 5869013,96
11	7417772,53	, 5869002,73	53	7417148,48	, 5869014,56
12	7417765,74	, 5869000,19	54	7417145,40	, 5869014,76
13	7417759,08	, 5868997,71	55	7417145,40	, 5869014,76
14	7417753,08	, 5868995,47	56	7417142,33	, 5869014,97
15	7417734,64	, 5868988,59	57	7417130,23	, 5869012,53
16	7417728,03	, 5868986,13	58	7417095,73	, 5869009,26
17	7417721,49	, 5868983,69	59	7417039,14	, 5869003,88
18	7417709,40	, 5868979,17	60	7416953,06	, 5868995,70
19	7417703,05	, 5868976,81	61	7416914,46	, 5868988,21
20	7417698,68	, 5868975,17	62	7416823,07	, 5868970,45
21	7417691,23	, 5868972,40	63	7416738,41	, 5868954,02
22	7417686,77	, 5868970,73	64	7416660,60	, 5868938,90
23	7417681,49	, 5868968,76	65	7416613,71	, 5868929,80
24	7417669,74	, 5868964,38	66	7416590,74	, 5868925,34
25	7417660,07	, 5868960,93	67	7416528,64	, 5868913,27
26	7417639,37	, 5868957,42	68	7416523,30	, 5868910,13
27	7417631,47	, 5868956,07	69	7416510,63	, 5868902,67
28	7417610,90	, 5868955,63	70	7416496,03	, 5868894,09
29	7417572,85	, 5868959,36	71	7416372,11	, 5868793,91
30	7417540,43	, 5868960,98	72	7416264,04	, 5868706,55
31	7417533,25	, 5868961,50	73	7416113,28	, 5868580,29
32	7417500,16	, 5868966,34	74	7416055,08	, 5868531,96
33	7417475,30	, 5868972,09	75	7415994,06	, 5868477,74
34	7417450,68	, 5868978,27	76	7415970,17	, 5868457,45
35	7417428,90	, 5868982,74	77	7415950,61	, 5868440,84
36	7417425,97	, 5868983,37	78	7415926,46	, 5868420,34
37	7417409,71	, 5868986,90	79	7415877,50	, 5868378,76
38	7417407,46	, 5868987,37	80	7415795,68	, 5868306,50
39	7417380,66	, 5868994,12	81	7415796,74	, 5868301,25
40	7417376,96	, 5868994,94	82	7415750,57	, 5868248,15
41	7417351,94	, 5869000,52	83	7415727,69	, 5868221,51

## Wykaz współrzędnych punktów załamania granicy Obszaru Chronionego Krajobrazu Przyrzecze Skrzy Prawej

84	7415674,98	,	5868162,71	128	7414315,92	,	5866436,78
85	7415665,21	,	5868151,79	129	7414318,27	,	5866431,29
86	7415649,39	,	5868134,65	130	7414332,43	,	5866398,22
87	7415623,73	,	5868105,63	131	7414339,90	,	5866380,75
88	7415597,10	,	5868076,06	132	7414346,77	,	5866269,95
89	7415573,03	,	5868049,34	133	7414350,47	,	5866210,37
90	7415548,76	,	5868022,37	134	7414353,53	,	5866161,07
91	7415525,01	,	5867996,00	135	7414353,53	,	5866161,07
92	7415496,75	,	5867964,62	136	7414355,12	,	5866135,34
93	7415474,50	,	5867939,91	137	7414356,97	,	5866105,46
94	7415422,00	,	5867883,55	138	7414357,88	,	5866090,81
95	7415363,38	,	5867820,60	139	7414358,43	,	5866081,95
96	7415319,03	,	5867772,97	140	7414362,10	,	5866010,01
97	7415297,05	,	5867749,36	141	7414365,22	,	5865983,80
98	7415236,90	,	5867684,77	142	7414375,71	,	5865947,79
99	7415234,17	,	5867681,69	143	7414334,37	,	5865772,48
100	7415130,35	,	5867564,33	144	7414318,14	,	5865703,94
101	7415015,82	,	5867435,66	145	7414304,46	,	5865646,53
102	7415006,02	,	5867424,64	146	7414293,63	,	5865601,05
103	7414999,13	,	5867416,91	147	7414279,38	,	5865541,28
104	7414951,62	,	5867362,14	148	7414276,31	,	5865528,40
105	7414925,49	,	5867332,42	149	7414257,42	,	5865446,46
106	7414893,95	,	5867296,52	150	7414248,37	,	5865407,04
107	7414842,57	,	5867238,49	151	7414238,89	,	5865365,71
108	7414812,70	,	5867204,76	152	7414217,97	,	5865282,57
109	7414775,10	,	5867161,55	153	7414192,13	,	5865171,97
110	7414754,75	,	5867138,17	154	7414191,13	,	5865167,73
111	7414743,96	,	5867125,01	155	7414170,56	,	5865079,64
112	7414710,82	,	5867086,98	156	7414154,63	,	5865013,57
113	7414643,32	,	5867010,57	157	7414153,15	,	5864990,82
114	7414575,60	,	5866933,19	158	7414150,69	,	5864953,10
115	7414511,69	,	5866860,15	159	7414149,55	,	5864935,64
116	7414394,63	,	5866725,51	160	7414148,16	,	5864914,18
117	7414328,83	,	5866649,82	161	7414147,57	,	5864905,09
118	7414285,50	,	5866599,47	162	7414146,52	,	5864888,98
119	7414276,43	,	5866588,21	163	7414143,83	,	5864847,71
120	7414276,76	,	5866586,46	164	7414143,36	,	5864840,52
121	7414280,72	,	5866565,71	165	7414142,90	,	5864833,34
122	7414289,02	,	5866522,19	166	7414142,60	,	5864828,84
123	7414295,42	,	5866488,68	167	7414142,41	,	5864825,85
124	7414296,73	,	5866481,81	168	7414141,32	,	5864809,09
125	7414298,94	,	5866476,43	169	7414140,72	,	5864800,01
126	7414311,47	,	5866447,17	170	7414140,14	,	5864790,92
127	7414314,42	,	5866440,27	171	7414140,05	,	5864789,56

## Wykaz współrzędnych punktów załamania granicy Obszaru Chronionego Krajobrazu Przyrzecze Skrzy Prawej

172	7414139,89	,	5864787,23	216	7413133,85	,	5862981,24
173	7414139,52	,	5864781,47	217	7413118,98	,	5863037,43
174	7414139,00	,	5864773,46	218	7413116,55	,	5863046,66
175	7414138,50	,	5864765,88	219	7413126,65	,	5863061,18
176	7414136,27	,	5864731,55	220	7413131,94	,	5863068,78
177	7414134,65	,	5864706,96	221	7413133,74	,	5863071,36
178	7414134,17	,	5864699,81	222	7413117,34	,	5863077,05
179	7414133,76	,	5864693,69	223	7413113,57	,	5863078,35
180	7414133,00	,	5864662,25	224	7413089,32	,	5863089,54
181	7414130,20	,	5864589,68	225	7413064,75	,	5863097,76
182	7414129,53	,	5864519,97	226	7413037,80	,	5863106,76
183	7414126,49	,	5864400,48	227	7413013,94	,	5863114,75
184	7414125,40	,	5864357,45	228	7412993,02	,	5863121,74
185	7414122,08	,	5864312,24	229	7412982,96	,	5863126,65
186	7414121,15	,	5864268,66	230	7412956,28	,	5863135,88
187	7414119,42	,	5864188,24	231	7412950,66	,	5863138,01
188	7414119,36	,	5864183,39	232	7412926,25	,	5863146,80
189	7414120,01	,	5864052,63	233	7412888,05	,	5863160,84
190	7414119,41	,	5864003,32	234	7412866,36	,	5863170,27
191	7414119,36	,	5864001,42	235	7412838,26	,	5863182,46
192	7414112,96	,	5863769,92	236	7412834,56	,	5863183,99
193	7414111,02	,	5863723,61	237	7412790,18	,	5863199,59
194	7414108,77	,	5863689,61	238	7412741,66	,	5863214,92
195	7414108,23	,	5863676,61	239	7412731,73	,	5863216,20
196	7414102,77	,	5863635,04	240	7412729,72	,	5863216,71
197	7414099,87	,	5863609,32	241	7412703,35	,	5863224,82
198	7414096,85	,	5863582,47	242	7412683,01	,	5863235,30
199	7414096,58	,	5863580,10	243	7412640,18	,	5863259,32
200	7414096,03	,	5863575,25	244	7412599,04	,	5863284,03
201	7414095,83	,	5863573,50	245	7412588,20	,	5863290,52
202	7414094,00	,	5863557,22	246	7412485,51	,	5863352,12
203	7414091,26	,	5863544,05	247	7412463,63	,	5863379,09
204	7414085,83	,	5863534,52	248	7412461,67	,	5863380,16
205	7414038,35	,	5863503,54	249	7412456,01	,	5863383,24
206	7414028,17	,	5863496,96	250	7412391,57	,	5863419,11
207	7413855,07	,	5863397,22	251	7412248,01	,	5863495,85
208	7413447,39	,	5863155,61	252	7412245,29	,	5863497,09
209	7413441,22	,	5863151,80	253	7412220,62	,	5863508,97
210	7413425,49	,	5863142,46	254	7412135,87	,	5863564,35
211	7413304,49	,	5863070,48	255	7412132,24	,	5863565,90
212	7413281,18	,	5863052,83	256	7412082,69	,	5863582,81
213	7413258,92	,	5863026,14	257	7412015,12	,	5863596,03
214	7413194,25	,	5862942,13	258	7412007,52	,	5863597,50
215	7413157,08	,	5862893,54	259	7411913,74	,	5863617,70



## Wykaz współrzędnych punktów załamania granicy Obszaru Chronionego Krajobrazu Przyrzecze Skrzy Prawej

260	7411838,97	,	5863633,79	304	7411382,32	,	5862758,46
261	7411827,58	,	5863635,95	305	7411254,36	,	5862755,85
262	7411828,09	,	5863628,58	306	7411181,84	,	5862754,51
263	7411832,85	,	5863555,35	307	7411129,53	,	5862553,48
264	7411839,49	,	5863453,17	308	7411089,46	,	5862430,23
265	7411840,27	,	5863447,73	309	7411039,59	,	5862276,90
266	7411848,86	,	5863387,20	310	7411037,49	,	5862270,46
267	7411874,46	,	5863248,98	311	7410983,58	,	5862103,90
268	7411881,57	,	5863210,53	312	7410966,13	,	5862049,99
269	7411881,58	,	5863149,34	313	7411014,32	,	5861980,23
270	7411881,58	,	5863136,45	314	7411052,55	,	5861924,90
271	7411874,85	,	5863096,38	315	7411057,70	,	5861917,47
272	7411858,26	,	5863100,91	316	7411099,32	,	5861857,38
273	7411819,24	,	5863111,58	317	7411138,57	,	5861799,70
274	7411708,06	,	5863141,99	318	7411158,28	,	5861770,75
275	7411656,68	,	5863156,03	319	7411255,79	,	5861680,24
276	7411603,53	,	5863170,57	320	7411285,95	,	5861652,24
277	7411522,28	,	5863192,78	321	7411316,69	,	5861623,71
278	7411483,95	,	5863203,27	322	7411319,65	,	5861620,96
279	7411434,32	,	5863216,85	323	7411325,99	,	5861615,14
280	7411381,12	,	5863231,40	324	7411397,76	,	5861765,27
281	7411375,59	,	5863232,71	325	7411437,90	,	5861719,26
282	7411375,42	,	5863226,22	326	7411476,27	,	5861675,27
283	7411372,84	,	5863140,88	327	7411528,34	,	5861615,59
284	7411413,39	,	5863140,94	328	7411569,93	,	5861568,05
285	7411428,27	,	5863140,95	329	7411622,43	,	5861508,03
286	7411427,13	,	5863126,66	330	7411660,16	,	5861464,91
287	7411443,81	,	5863126,64	331	7411671,56	,	5861451,86
288	7411492,02	,	5863126,57	332	7411755,28	,	5861356,16
289	7411491,42	,	5863118,29	333	7411791,79	,	5861314,26
290	7411489,12	,	5863086,54	334	7411801,31	,	5861303,35
291	7411482,50	,	5863058,58	335	7411847,17	,	5861250,87
292	7411471,03	,	5863022,33	336	7411887,65	,	5861204,52
293	7411460,82	,	5862990,02	337	7411923,48	,	5861163,60
294	7411458,70	,	5862979,20	338	7411850,72	,	5861066,06
295	7411454,71	,	5862958,80	339	7411742,76	,	5861048,51
296	7411448,07	,	5862924,74	340	7411685,95	,	5861039,14
297	7411445,08	,	5862909,65	341	7411668,77	,	5861036,33
298	7411440,58	,	5862872,16	342	7411630,11	,	5861023,48
299	7411437,59	,	5862857,07	343	7411578,77	,	5860998,92
300	7411415,94	,	5862759,14	344	7411537,89	,	5860985,84
301	7411401,76	,	5862758,81	345	7411428,82	,	5860950,94
302	7411397,71	,	5862758,78	346	7411315,31	,	5860918,92
303	7411386,59	,	5862758,55	347	7411169,21	,	5860858,24

## Wykaz współrzędnych punktów załamania granicy Obszaru Chronionego Krajobrazu Przyrzecze Skrzy Prawej

348	7411167,44	,	5860854,55	392	7409920,99	,	5860298,01
349	7411084,53	,	5860801,10	393	7409913,30	,	5860264,30
350	7411053,29	,	5860782,55	394	7409906,54	,	5860233,91
351	7411002,73	,	5860753,83	395	7409899,13	,	5860200,56
352	7411001,70	,	5860753,33	396	7409876,65	,	5860099,43
353	7410984,74	,	5860745,17	397	7409842,91	,	5859956,31
354	7410972,99	,	5860741,32	398	7409745,76	,	5860015,39
355	7410965,45	,	5860741,10	399	7409658,49	,	5860068,03
356	7410964,66	,	5860741,08	400	7409527,54	,	5860147,26
357	7410952,14	,	5860742,73	401	7409520,96	,	5860122,10
358	7410934,61	,	5860746,06	402	7409516,30	,	5860104,13
359	7410918,85	,	5860748,93	403	7409515,89	,	5860102,60
360	7410885,99	,	5860755,57	404	7409476,06	,	5859952,13
361	7410856,79	,	5860762,47	405	7409475,84	,	5859951,31
362	7410795,25	,	5860776,28	406	7409471,75	,	5859935,83
363	7410790,87	,	5860777,26	407	7409465,20	,	5859910,55
364	7410699,17	,	5860797,85	408	7409461,23	,	5859895,20
365	7410663,79	,	5860806,70	409	7409460,77	,	5859893,42
366	7410641,29	,	5860812,33	410	7409458,10	,	5859900,18
367	7410589,71	,	5860825,23	411	7409455,78	,	5859913,79
368	7410516,11	,	5860841,56	412	7409456,35	,	5859915,58
369	7410450,76	,	5860853,66	413	7409458,00	,	5859920,79
370	7410344,79	,	5860877,42	414	7409459,06	,	5859925,56
371	7410340,90	,	5860878,37	415	7409456,58	,	5859930,52
372	7410308,75	,	5860886,23	416	7409451,91	,	5859933,38
373	7410232,18	,	5860904,95	417	7409446,16	,	5859933,20
374	7410124,31	,	5860930,20	418	7409442,30	,	5859935,65
375	7410087,28	,	5860938,23	419	7409433,97	,	5859937,45
376	7410068,50	,	5860942,31	420	7409427,06	,	5859940,15
377	7410065,34	,	5860942,99	421	7409421,88	,	5859940,43
378	7410064,54	,	5860939,07	422	7409416,19	,	5859944,39
379	7410049,71	,	5860863,86	423	7409415,15	,	5859945,10
380	7410033,08	,	5860791,40	424	7409406,97	,	5859948,79
381	7410024,29	,	5860753,89	425	7409401,39	,	5859949,83
382	7410006,43	,	5860677,72	426	7409393,82	,	5859948,90
383	7410001,96	,	5860658,67	427	7409386,78	,	5859945,62
384	7409997,03	,	5860637,63	428	7409382,63	,	5859937,54
385	7409979,78	,	5860557,68	429	7409380,67	,	5859933,82
386	7409962,46	,	5860477,40	430	7409378,98	,	5859930,61
387	7409954,23	,	5860444,38	431	7409381,36	,	5859924,65
388	7409948,20	,	5860420,21	432	7409389,68	,	5859920,04
389	7409940,51	,	5860385,24	433	7409388,33	,	5859905,87
390	7409937,77	,	5860373,24	434	7409389,34	,	5859895,80
391	7409928,87	,	5860332,75	435	7409391,06	,	5859886,70

## Wykaz współrzędnych punktów załamania granicy Obszaru Chronionego Krajobrazu Przyrzecze Skrzy Prawej

436	7409393,07	,	5859876,67	480	7409216,82	,	5859896,45
437	7409394,10	,	5859869,71	481	7409216,92	,	5859897,85
438	7409392,07	,	5859867,56	482	7409217,58	,	5859907,67
439	7409386,47	,	5859863,79	483	7409217,39	,	5859908,71
440	7409376,72	,	5859861,69	484	7409215,97	,	5859916,52
441	7409365,56	,	5859859,16	485	7409215,16	,	5859927,24
442	7409360,19	,	5859860,47	486	7409215,08	,	5859928,28
443	7409353,60	,	5859862,81	487	7409213,38	,	5859931,49
444	7409349,67	,	5859865,76	488	7409212,73	,	5859932,72
445	7409343,35	,	5859867,64	489	7409208,82	,	5859933,67
446	7409339,94	,	5859870,84	490	7409198,46	,	5859932,08
447	7409330,98	,	5859873,09	491	7409191,76	,	5859927,54
448	7409329,24	,	5859873,52	492	7409182,59	,	5859920,14
449	7409323,45	,	5859872,66	493	7409178,50	,	5859915,50
450	7409315,97	,	5859873,78	494	7409170,45	,	5859910,16
451	7409306,68	,	5859872,19	495	7409164,43	,	5859905,48
452	7409298,09	,	5859866,34	496	7409159,38	,	5859907,47
453	7409297,87	,	5859859,31	497	7409152,17	,	5859910,32
454	7409301,02	,	5859854,95	498	7409140,00	,	5859909,32
455	7409305,33	,	5859848,34	499	7409133,40	,	5859908,79
456	7409302,56	,	5859843,54	500	7409127,06	,	5859916,50
457	7409300,59	,	5859843,80	501	7409123,74	,	5859916,78
458	7409297,71	,	5859848,43	502	7409112,32	,	5859914,88
459	7409290,56	,	5859851,00	503	7409111,97	,	5859914,62
460	7409284,25	,	5859855,38	504	7409108,55	,	5859912,08
461	7409279,07	,	5859861,01	505	7409103,34	,	5859907,98
462	7409272,45	,	5859866,83	506	7409103,72	,	5859912,89
463	7409265,82	,	5859873,14	507	7409103,88	,	5859916,53
464	7409263,99	,	5859875,52	508	7409104,26	,	5859925,40
465	7409265,60	,	5859877,23	509	7409107,60	,	5859935,60
466	7409268,04	,	5859879,83	510	7409108,28	,	5859939,49
467	7409262,89	,	5859886,05	511	7409107,92	,	5859941,08
468	7409251,31	,	5859894,38	512	7409105,47	,	5859951,67
469	7409245,25	,	5859896,37	513	7409095,62	,	5859956,87
470	7409243,08	,	5859895,17	514	7409087,78	,	5859958,00
471	7409240,90	,	5859893,98	515	7409082,38	,	5859958,79
472	7409236,46	,	5859892,92	516	7409078,74	,	5859959,31
473	7409232,48	,	5859888,95	517	7409067,43	,	5859959,01
474	7409227,85	,	5859885,12	518	7409058,19	,	5859960,30
475	7409226,82	,	5859884,27	519	7409053,24	,	5859959,51
476	7409224,79	,	5859881,34	520	7409048,23	,	5859958,76
477	7409221,67	,	5859879,81	521	7409042,71	,	5859956,46
478	7409219,96	,	5859880,50	522	7409040,15	,	5859951,41
479	7409218,07	,	5859888,72	523	7409039,22	,	5859949,58

## Wykaz współrzędnych punktów załamania granicy Obszaru Chronionego Krajobrazu Przyrzecze Skrzy Prawej

524	7409037,58	,	5859946,14	568	7408978,84	,	5859812,71
525	7409038,55	,	5859940,71	569	7408974,50	,	5859815,18
526	7409040,14	,	5859937,52	570	7408970,77	,	5859819,20
527	7409040,83	,	5859936,14	571	7408966,92	,	5859820,57
528	7409042,53	,	5859932,18	572	7408956,23	,	5859821,49
529	7409046,05	,	5859925,81	573	7408954,34	,	5859820,45
530	7409045,71	,	5859917,26	574	7408949,21	,	5859817,61
531	7409045,87	,	5859911,90	575	7408944,54	,	5859811,99
532	7409046,87	,	5859907,43	576	7408943,45	,	5859805,10
533	7409045,92	,	5859904,95	577	7408942,51	,	5859802,12
534	7409042,81	,	5859904,64	578	7408938,33	,	5859799,43
535	7409037,84	,	5859913,33	579	7408930,35	,	5859801,55
536	7409037,75	,	5859919,02	580	7408924,79	,	5859804,14
537	7409035,29	,	5859922,00	581	7408923,47	,	5859806,18
538	7409034,71	,	5859922,07	582	7408922,26	,	5859808,03
539	7409031,81	,	5859922,42	583	7408921,50	,	5859808,29
540	7409023,50	,	5859917,59	584	7408916,41	,	5859810,42
541	7409019,88	,	5859910,77	585	7408914,72	,	5859810,68
542	7409014,46	,	5859904,04	586	7408903,17	,	5859819,42
543	7409013,63	,	5859897,69	587	7408898,28	,	5859822,69
544	7409010,92	,	5859894,60	588	7408895,55	,	5859825,48
545	7409007,63	,	5859897,85	589	7408894,21	,	5859826,83
546	7409007,13	,	5859898,14	590	7408894,79	,	5859831,57
547	7409000,21	,	5859902,00	591	7408897,36	,	5859831,54
548	7408993,64	,	5859901,72	592	7408904,73	,	5859831,44
549	7408990,40	,	5859897,85	593	7408913,76	,	5859832,91
550	7408987,53	,	5859892,92	594	7408922,79	,	5859833,85
551	7408985,21	,	5859888,94	595	7408931,22	,	5859837,94
552	7408982,70	,	5859880,01	596	7408938,84	,	5859841,06
553	7408984,06	,	5859874,38	597	7408942,69	,	5859842,17
554	7408986,00	,	5859868,34	598	7408947,04	,	5859848,18
555	7408988,84	,	5859861,14	599	7408952,82	,	5859855,75
556	7408988,79	,	5859851,38	600	7408953,99	,	5859863,25
557	7408988,81	,	5859842,70	601	7408949,49	,	5859870,01
558	7408992,01	,	5859833,86	602	7408940,83	,	5859872,61
559	7408992,10	,	5859829,63	603	7408938,62	,	5859873,26
560	7408992,25	,	5859822,91	604	7408931,29	,	5859878,47
561	7408995,28	,	5859818,66	605	7408929,41	,	5859883,05
562	7408996,13	,	5859817,46	606	7408930,41	,	5859887,56
563	7409003,73	,	5859811,75	607	7408934,05	,	5859884,99
564	7408997,64	,	5859805,81	608	7408936,79	,	5859880,93
565	7408994,35	,	5859802,59	609	7408938,42	,	5859880,51
566	7408991,94	,	5859803,18	610	7408939,08	,	5859880,35
567	7408983,62	,	5859808,11	611	7408944,67	,	5859882,52

## Wykaz współrzędnych punktów załamania granicy Obszaru Chronionego Krajobrazu Przyrzecze Skrzy Prawej

612	7408946,83	,	5859888,20	656	7408825,11	,	5859865,05
613	7408947,95	,	5859892,97	657	7408832,45	,	5859859,37
614	7408946,07	,	5859898,45	658	7408839,29	,	5859856,59
615	7408943,31	,	5859902,57	659	7408845,83	,	5859856,83
616	7408941,21	,	5859908,35	660	7408846,93	,	5859851,63
617	7408937,29	,	5859913,79	661	7408844,90	,	5859851,30
618	7408931,81	,	5859917,24	662	7408843,60	,	5859846,82
619	7408926,77	,	5859923,68	663	7408843,43	,	5859842,56
620	7408917,04	,	5859929,08	664	7408838,91	,	5859838,90
621	7408911,03	,	5859934,17	665	7408832,94	,	5859838,36
622	7408908,28	,	5859937,08	666	7408830,19	,	5859843,85
623	7408898,98	,	5859942,66	667	7408820,47	,	5859852,13
624	7408892,91	,	5859942,37	668	7408812,36	,	5859855,23
625	7408887,83	,	5859940,90	669	7408804,83	,	5859857,61
626	7408881,62	,	5859940,50	670	7408805,79	,	5859862,63
627	7408874,49	,	5859934,53	671	7408804,55	,	5859867,08
628	7408873,71	,	5859933,07	672	7408800,81	,	5859870,63
629	7408874,64	,	5859928,79	673	7408791,13	,	5859875,58
630	7408877,42	,	5859923,29	674	7408784,65	,	5859877,81
631	7408881,42	,	5859916,99	675	7408772,59	,	5859883,88
632	7408874,68	,	5859911,77	676	7408770,32	,	5859883,51
633	7408870,93	,	5859908,87	677	7408765,19	,	5859884,04
634	7408868,75	,	5859899,33	678	7408760,55	,	5859886,01
635	7408864,27	,	5859893,60	679	7408758,30	,	5859888,59
636	7408858,47	,	5859885,67	680	7408751,15	,	5859895,95
637	7408856,43	,	5859881,06	681	7408743,88	,	5859904,29
638	7408853,68	,	5859883,49	682	7408740,88	,	5859908,56
639	7408851,93	,	5859885,40	683	7408754,14	,	5859910,18
640	7408854,69	,	5859891,85	684	7408758,13	,	5859906,73
641	7408850,69	,	5859900,26	685	7408765,41	,	5859904,77
642	7408846,77	,	5859907,34	686	7408769,70	,	5859905,88
643	7408840,00	,	5859911,45	687	7408773,22	,	5859908,33
644	7408839,40	,	5859911,81	688	7408782,04	,	5859911,95
645	7408833,74	,	5859913,56	689	7408796,26	,	5859912,96
646	7408829,62	,	5859913,36	690	7408803,11	,	5859914,28
647	7408824,79	,	5859908,08	691	7408808,94	,	5859915,40
648	7408824,61	,	5859907,54	692	7408815,79	,	5859918,10
649	7408822,99	,	5859902,26	693	7408817,74	,	5859920,34
650	7408821,41	,	5859894,52	694	7408822,70	,	5859926,06
651	7408818,90	,	5859889,58	695	7408823,55	,	5859929,40
652	7408817,21	,	5859884,72	696	7408822,12	,	5859930,79
653	7408816,53	,	5859880,84	697	7408821,09	,	5859933,51
654	7408814,11	,	5859877,65	698	7408815,11	,	5859949,31
655	7408815,59	,	5859873,38	699	7408812,39	,	5859956,58

## Wykaz współrzędnych punktów załamania granicy Obszaru Chronionego Krajobrazu Przyrzecze Skrzy Prawej

700	7408805,54	,	5859966,95	744	7408674,88	,	5860073,77
701	7408806,06	,	5859969,34	745	7408669,38	,	5860073,63
702	7408797,88	,	5859977,66	746	7408666,05	,	5860073,55
703	7408793,42	,	5859976,71	747	7408662,87	,	5860070,56
704	7408784,73	,	5859977,29	748	7408655,39	,	5860072,02
705	7408783,70	,	5859978,71	749	7408647,55	,	5860067,04
706	7408780,19	,	5859979,92	750	7408620,72	,	5860050,01
707	7408769,96	,	5859983,46	751	7408610,90	,	5860048,58
708	7408761,82	,	5859983,18	752	7408608,74	,	5860052,74
709	7408750,61	,	5859983,92	753	7408610,87	,	5860061,50
710	7408744,53	,	5859983,53	754	7408611,74	,	5860065,10
711	7408740,18	,	5859985,92	755	7408616,15	,	5860071,27
712	7408740,53	,	5859988,53	756	7408623,34	,	5860085,38
713	7408748,64	,	5859990,06	757	7408623,72	,	5860086,13
714	7408753,96	,	5859993,33	758	7408624,46	,	5860087,45
715	7408756,69	,	5859992,05	759	7408625,23	,	5860088,83
716	7408758,26	,	5859993,36	760	7408629,46	,	5860091,13
717	7408760,96	,	5859995,61	761	7408636,14	,	5860090,52
718	7408761,88	,	5860003,90	762	7408640,15	,	5860092,94
719	7408756,47	,	5860010,37	763	7408642,46	,	5860098,35
720	7408754,71	,	5860010,73	764	7408641,54	,	5860105,54
721	7408749,52	,	5860011,80	765	7408637,32	,	5860106,82
722	7408740,16	,	5860019,11	766	7408631,29	,	5860115,35
723	7408737,26	,	5860023,11	767	7408625,07	,	5860120,07
724	7408734,21	,	5860023,63	768	7408620,11	,	5860123,82
725	7408728,25	,	5860024,65	769	7408618,18	,	5860126,22
726	7408724,26	,	5860021,65	770	7408613,71	,	5860131,80
727	7408712,64	,	5860016,51	771	7408611,32	,	5860134,57
728	7408710,95	,	5860016,60	772	7408608,55	,	5860137,78
729	7408705,72	,	5860016,88	773	7408609,16	,	5860146,85
730	7408698,15	,	5860015,41	774	7408612,84	,	5860151,12
731	7408694,00	,	5860017,02	775	7408615,31	,	5860152,90
732	7408691,18	,	5860020,96	776	7408619,94	,	5860154,24
733	7408692,33	,	5860024,35	777	7408623,29	,	5860155,59
734	7408697,19	,	5860026,53	778	7408628,39	,	5860156,73
735	7408706,29	,	5860026,36	779	7408630,31	,	5860165,50
736	7408708,01	,	5860030,07	780	7408629,68	,	5860166,94
737	7408709,09	,	5860032,41	781	7408627,31	,	5860172,39
738	7408712,89	,	5860038,64	782	7408619,08	,	5860178,65
739	7408709,08	,	5860054,54	783	7408617,16	,	5860179,58
740	7408705,91	,	5860059,30	784	7408612,98	,	5860181,61
741	7408699,44	,	5860065,14	785	7408607,25	,	5860184,39
742	7408692,57	,	5860069,06	786	7408599,82	,	5860186,68
743	7408684,54	,	5860072,98	787	7408598,87	,	5860186,97

## Wykaz współrzędnych punktów załamania granicy Obszaru Chronionego Krajobrazu Przyrzecze Skrzy Prowej

788	7408589,24	,	5860189,94	832	7408452,16	,	5860200,45
789	7408582,77	,	5860189,58	833	7408448,65	,	5860198,94
790	7408580,01	,	5860188,84	834	7408445,60	,	5860195,16
791	7408579,33	,	5860188,67	835	7408443,88	,	5860193,03
792	7408573,32	,	5860187,06	836	7408443,44	,	5860185,22
793	7408567,27	,	5860183,03	837	7408445,40	,	5860180,36
794	7408564,42	,	5860172,96	838	7408449,92	,	5860174,73
795	7408564,33	,	5860165,88	839	7408450,42	,	5860169,93
796	7408564,97	,	5860155,00	840	7408450,64	,	5860167,75
797	7408567,37	,	5860152,00	841	7408451,76	,	5860162,44
798	7408567,74	,	5860149,00	842	7408451,29	,	5860157,43
799	7408568,32	,	5860144,24	843	7408447,59	,	5860155,64
800	7408564,52	,	5860138,30	844	7408444,17	,	5860156,50
801	7408559,70	,	5860142,45	845	7408440,51	,	5860160,65
802	7408553,32	,	5860145,91	846	7408438,69	,	5860169,11
803	7408544,05	,	5860150,94	847	7408437,21	,	5860180,00
804	7408537,83	,	5860156,26	848	7408436,84	,	5860182,64
805	7408527,80	,	5860159,40	849	7408434,54	,	5860188,73
806	7408525,70	,	5860160,06	850	7408423,04	,	5860198,82
807	7408518,62	,	5860161,57	851	7408418,23	,	5860200,21
808	7408514,31	,	5860160,12	852	7408414,06	,	5860202,65
809	7408509,48	,	5860159,31	853	7408412,12	,	5860203,82
810	7408506,87	,	5860155,34	854	7408404,30	,	5860208,51
811	7408506,18	,	5860146,67	855	7408396,26	,	5860221,50
812	7408503,88	,	5860142,80	856	7408391,60	,	5860229,27
813	7408504,75	,	5860138,24	857	7408390,50	,	5860234,96
814	7408505,21	,	5860135,78	858	7408391,48	,	5860240,25
815	7408502,47	,	5860128,23	859	7408395,49	,	5860245,24
816	7408497,90	,	5860132,06	860	7408398,45	,	5860245,24
817	7408497,88	,	5860137,70	861	7408405,31	,	5860242,27
818	7408497,93	,	5860137,99	862	7408413,25	,	5860236,69
819	7408498,67	,	5860142,11	863	7408417,79	,	5860236,66
820	7408502,75	,	5860146,39	864	7408418,48	,	5860236,66
821	7408503,51	,	5860152,78	865	7408425,50	,	5860240,26
822	7408501,00	,	5860160,17	866	7408428,60	,	5860251,64
823	7408500,23	,	5860165,99	867	7408428,96	,	5860256,14
824	7408499,59	,	5860170,80	868	7408429,52	,	5860263,27
825	7408499,34	,	5860172,64	869	7408429,05	,	5860263,95
826	7408498,75	,	5860188,03	870	7408425,39	,	5860269,37
827	7408500,17	,	5860194,14	871	7408421,03	,	5860271,31
828	7408485,03	,	5860202,08	872	7408420,51	,	5860271,54
829	7408472,54	,	5860198,86	873	7408415,56	,	5860273,19
830	7408466,90	,	5860200,16	874	7408411,22	,	5860276,00
831	7408465,57	,	5860200,46	875	7408406,39	,	5860274,47

## Wykaz współrzędnych punktów załamania granicy Obszaru Chronionego Krajobrazu Przyrzecze Skrzy Prawej

876	7408396,06	,	5860277,93	920	7408403,21	,	5860375,85
877	7408389,46	,	5860280,35	921	7408407,49	,	5860388,30
878	7408384,95	,	5860284,38	922	7408411,34	,	5860393,43
879	7408385,70	,	5860289,06	923	7408413,48	,	5860394,47
880	7408390,29	,	5860294,35	924	7408419,32	,	5860391,12
881	7408395,90	,	5860300,77	925	7408427,43	,	5860387,59
882	7408398,08	,	5860300,90	926	7408430,27	,	5860386,35
883	7408399,66	,	5860300,02	927	7408440,91	,	5860385,22
884	7408405,33	,	5860294,16	928	7408444,89	,	5860386,06
885	7408410,21	,	5860289,41	929	7408447,55	,	5860388,99
886	7408412,39	,	5860285,48	930	7408449,39	,	5860394,26
887	7408417,17	,	5860279,84	931	7408450,61	,	5860397,06
888	7408421,68	,	5860278,14	932	7408455,57	,	5860409,46
889	7408425,36	,	5860276,33	933	7408459,05	,	5860415,81
890	7408426,35	,	5860275,84	934	7408462,95	,	5860426,02
891	7408427,47	,	5860270,63	935	7408465,24	,	5860439,13
892	7408431,21	,	5860269,11	936	7408469,38	,	5860455,34
893	7408432,11	,	5860268,99	937	7408473,54	,	5860467,17
894	7408439,35	,	5860267,94	938	7408477,77	,	5860475,87
895	7408444,83	,	5860270,16	939	7408486,47	,	5860483,50
896	7408449,26	,	5860274,86	940	7408491,18	,	5860487,23
897	7408450,14	,	5860280,06	941	7408493,84	,	5860489,35
898	7408450,33	,	5860286,77	942	7408496,08	,	5860491,14
899	7408449,56	,	5860296,58	943	7408497,35	,	5860505,21
900	7408449,96	,	5860306,29	944	7408496,97	,	5860520,70
901	7408450,83	,	5860308,64	945	7408481,38	,	5860529,24
902	7408450,46	,	5860310,07	946	7408477,62	,	5860532,49
903	7408447,67	,	5860321,09	947	7408479,17	,	5860535,90
904	7408443,19	,	5860330,74	948	7408455,03	,	5860542,87
905	7408435,54	,	5860334,17	949	7408449,60	,	5860548,61
906	7408425,94	,	5860335,19	950	7408445,62	,	5860554,04
907	7408423,71	,	5860335,72	951	7408441,08	,	5860558,27
908	7408416,41	,	5860337,44	952	7408434,39	,	5860562,22
909	7408409,27	,	5860338,20	953	7408427,90	,	5860562,22
910	7408399,33	,	5860339,76	954	7408423,24	,	5860558,71
911	7408393,05	,	5860342,57	955	7408421,62	,	5860547,36
912	7408384,67	,	5860341,28	956	7408423,03	,	5860540,95
913	7408378,75	,	5860345,53	957	7408422,49	,	5860538,98
914	7408383,76	,	5860351,72	958	7408420,43	,	5860531,50
915	7408390,31	,	5860356,76	959	7408416,92	,	5860524,16
916	7408396,31	,	5860361,40	960	7408415,75	,	5860520,90
917	7408398,56	,	5860365,28	961	7408411,84	,	5860519,80
918	7408398,56	,	5860365,28	962	7408407,10	,	5860522,71
919	7408400,32	,	5860368,34	963	7408401,50	,	5860524,88



## Wykaz współrzędnych punktów załamania granicy Obszaru Chronionego Krajobrazu Przyrzecze Skrzy Prawej

964	7408391,62	,	5860528,70	1008	7408155,69	,	5860354,95
965	7408372,88	,	5860533,75	1009	7408150,32	,	5860342,60
966	7408359,31	,	5860542,70	1010	7408143,00	,	5860323,49
967	7408362,98	,	5860553,49	1011	7408139,29	,	5860311,44
968	7408360,29	,	5860563,71	1012	7408134,96	,	5860298,52
969	7408354,47	,	5860574,61	1013	7408130,60	,	5860287,18
970	7408345,84	,	5860577,94	1014	7408129,05	,	5860269,26
971	7408319,26	,	5860565,67	1015	7408129,19	,	5860261,72
972	7408294,41	,	5860548,28	1016	7408127,92	,	5860251,78
973	7408283,65	,	5860528,43	1017	7408126,63	,	5860236,43
974	7408281,18	,	5860523,89	1018	7408126,54	,	5860230,30
975	7408275,09	,	5860514,77	1019	7408127,03	,	5860220,61
976	7408263,92	,	5860493,81	1020	7408127,60	,	5860210,24
977	7408256,31	,	5860472,50	1021	7408127,88	,	5860205,00
978	7408254,95	,	5860468,71	1022	7408129,92	,	5860201,23
979	7408250,94	,	5860455,63	1023	7408132,17	,	5860197,15
980	7408247,37	,	5860445,34	1024	7408134,43	,	5860189,45
981	7408241,47	,	5860425,75	1025	7408145,58	,	5860175,27
982	7408239,91	,	5860411,98	1026	7408154,38	,	5860172,44
983	7408238,65	,	5860401,52	1027	7408165,27	,	5860176,35
984	7408238,04	,	5860389,15	1028	7408174,75	,	5860178,30
985	7408239,41	,	5860377,74	1029	7408188,31	,	5860171,62
986	7408244,23	,	5860359,89	1030	7408188,97	,	5860166,74
987	7408249,54	,	5860348,03	1031	7408190,41	,	5860156,00
988	7408264,95	,	5860347,36	1032	7408184,17	,	5860146,86
989	7408271,85	,	5860349,51	1033	7408178,12	,	5860144,19
990	7408280,95	,	5860351,99	1034	7408167,96	,	5860144,80
991	7408281,55	,	5860349,77	1035	7408156,27	,	5860150,23
992	7408283,02	,	5860344,27	1036	7408144,13	,	5860154,67
993	7408274,76	,	5860340,80	1037	7408129,34	,	5860161,83
994	7408258,80	,	5860333,02	1038	7408114,98	,	5860164,93
995	7408249,51	,	5860326,16	1039	7408104,53	,	5860161,61
996	7408233,42	,	5860323,45	1040	7408094,40	,	5860148,34
997	7408224,29	,	5860332,05	1041	7408096,31	,	5860126,74
998	7408224,37	,	5860342,37	1042	7408102,60	,	5860120,28
999	7408222,41	,	5860354,49	1043	7408108,87	,	5860112,92
1000	7408220,32	,	5860364,53	1044	7408119,02	,	5860105,91
1001	7408215,26	,	5860376,16	1045	7408130,35	,	5860101,66
1002	7408210,68	,	5860384,47	1046	7408130,61	,	5860093,26
1003	7408204,15	,	5860387,92	1047	7408130,09	,	5860080,98
1004	7408193,21	,	5860389,10	1048	7408124,45	,	5860074,53
1005	7408183,02	,	5860387,43	1049	7408119,31	,	5860070,38
1006	7408173,91	,	5860379,16	1050	7408106,91	,	5860071,42
1007	7408166,32	,	5860369,28	1051	7408099,29	,	5860076,50

## Wykaz współrzędnych punktów załamania granicy Obszaru Chronionego Krajobrazu Przyrzecze Skrzy Prawej

1052	7408086,65	,	5860084,45	1096	7407621,54	,	5860216,35
1053	7408072,18	,	5860092,66	1097	7407608,65	,	5860217,03
1054	7408062,29	,	5860099,59	1098	7407592,46	,	5860217,00
1055	7408054,16	,	5860110,48	1099	7407578,60	,	5860216,57
1056	7408046,42	,	5860116,96	1100	7407561,86	,	5860216,92
1057	7408037,19	,	5860125,08	1101	7407548,37	,	5860215,16
1058	7408025,46	,	5860135,94	1102	7407535,95	,	5860214,23
1059	7408013,76	,	5860145,08	1103	7407519,98	,	5860211,81
1060	7408010,09	,	5860148,61	1104	7407506,63	,	5860208,77
1061	7408003,52	,	5860156,10	1105	7407490,59	,	5860203,25
1062	7407999,06	,	5860162,57	1106	7407476,86	,	5860194,96
1063	7407992,30	,	5860174,12	1107	7407474,86	,	5860193,75
1064	7407988,38	,	5860183,28	1108	7407460,80	,	5860182,33
1065	7407984,59	,	5860195,72	1109	7407450,95	,	5860175,14
1066	7407982,93	,	5860204,12	1110	7407437,84	,	5860165,04
1067	7407978,06	,	5860215,88	1111	7407433,05	,	5860159,27
1068	7407976,48	,	5860219,68	1112	7407408,61	,	5860134,42
1069	7407968,82	,	5860232,38	1113	7407407,82	,	5860133,00
1070	7407961,79	,	5860238,99	1114	7407401,76	,	5860122,31
1071	7407952,82	,	5860243,19	1115	7407392,53	,	5860116,25
1072	7407939,96	,	5860248,79	1116	7407377,31	,	5860106,26
1073	7407923,96	,	5860252,36	1117	7407361,80	,	5860102,35
1074	7407900,66	,	5860244,83	1118	7407356,50	,	5860101,08
1075	7407875,44	,	5860238,99	1119	7407355,37	,	5860100,81
1076	7407866,62	,	5860231,54	1120	7407337,21	,	5860098,41
1077	7407855,85	,	5860236,08	1121	7407319,08	,	5860099,81
1078	7407846,11	,	5860238,71	1122	7407300,09	,	5860101,38
1079	7407822,96	,	5860240,89	1123	7407291,45	,	5860101,08
1080	7407802,50	,	5860261,95	1124	7407285,92	,	5860099,20
1081	7407782,90	,	5860247,02	1125	7407279,04	,	5860096,28
1082	7407776,52	,	5860249,92	1126	7407270,87	,	5860087,18
1083	7407761,20	,	5860244,85	1127	7407269,04	,	5860084,01
1084	7407741,38	,	5860231,83	1128	7407264,98	,	5860076,95
1085	7407725,63	,	5860223,01	1129	7407260,69	,	5860071,52
1086	7407725,88	,	5860222,53	1130	7407257,64	,	5860061,22
1087	7407726,41	,	5860221,49	1131	7407255,21	,	5860050,45
1088	7407722,66	,	5860218,25	1132	7407255,39	,	5860037,69
1089	7407714,26	,	5860218,02	1133	7407256,26	,	5860033,12
1090	7407710,76	,	5860217,93	1134	7407258,26	,	5860021,46
1091	7407706,45	,	5860218,34	1135	7407262,72	,	5860009,55
1092	7407686,28	,	5860218,26	1136	7407272,64	,	5860000,42
1093	7407675,30	,	5860218,96	1137	7407275,90	,	5859997,71
1094	7407656,09	,	5860217,82	1138	7407277,22	,	5859996,60
1095	7407640,83	,	5860215,62	1139	7407283,07	,	5859991,73

## Wykaz współrzędnych punktów załamania granicy Obszaru Chronionego Krajobrazu Przyrzecze Skrzy Prawej

1140	7407298,46	,	5859982,20	1184	7407493,86	,	5859725,56
1141	7407314,54	,	5859974,36	1185	7407490,58	,	5859722,45
1142	7407319,85	,	5859971,77	1186	7407482,86	,	5859715,14
1143	7407332,85	,	5859967,73	1187	7407480,62	,	5859713,02
1144	7407354,45	,	5859961,66	1188	7407478,05	,	5859711,28
1145	7407364,64	,	5859958,35	1189	7407470,08	,	5859705,90
1146	7407383,30	,	5859952,29	1190	7407462,86	,	5859699,34
1147	7407412,05	,	5859943,72	1191	7407453,62	,	5859692,06
1148	7407421,18	,	5859940,87	1192	7407427,42	,	5859673,31
1149	7407430,70	,	5859937,89	1193	7407412,48	,	5859662,08
1150	7407450,77	,	5859931,02	1194	7407405,10	,	5859656,53
1151	7407451,98	,	5859930,64	1195	7407396,51	,	5859646,81
1152	7407471,71	,	5859924,53	1196	7407388,69	,	5859637,96
1153	7407504,39	,	5859914,18	1197	7407387,04	,	5859636,31
1154	7407521,77	,	5859908,67	1198	7407370,18	,	5859619,48
1155	7407535,24	,	5859902,77	1199	7407367,88	,	5859608,56
1156	7407542,00	,	5859898,82	1200	7407364,55	,	5859595,60
1157	7407548,88	,	5859894,14	1201	7407364,34	,	5859594,77
1158	7407557,21	,	5859889,19	1202	7407363,19	,	5859592,74
1159	7407562,49	,	5859885,09	1203	7407354,15	,	5859576,88
1160	7407567,91	,	5859880,87	1204	7407350,44	,	5859570,38
1161	7407577,05	,	5859872,26	1205	7407347,84	,	5859560,69
1162	7407582,52	,	5859864,97	1206	7407347,43	,	5859559,17
1163	7407587,79	,	5859852,49	1207	7407345,67	,	5859556,15
1164	7407590,52	,	5859844,18	1208	7407334,62	,	5859537,25
1165	7407592,96	,	5859832,92	1209	7407326,95	,	5859524,10
1166	7407591,78	,	5859823,29	1210	7407311,33	,	5859490,83
1167	7407590,92	,	5859821,88	1211	7407294,98	,	5859455,98
1168	7407585,56	,	5859813,07	1212	7407285,83	,	5859431,67
1169	7407583,59	,	5859809,82	1213	7407284,65	,	5859426,06
1170	7407577,95	,	5859801,79	1214	7407283,57	,	5859420,98
1171	7407575,94	,	5859799,52	1215	7407285,63	,	5859412,41
1172	7407571,72	,	5859794,77	1216	7407286,38	,	5859409,33
1173	7407561,50	,	5859787,80	1217	7407287,56	,	5859397,44
1174	7407556,79	,	5859781,01	1218	7407291,91	,	5859395,46
1175	7407550,61	,	5859780,45	1219	7407297,59	,	5859395,45
1176	7407549,09	,	5859780,31	1220	7407309,72	,	5859387,79
1177	7407545,07	,	5859776,11	1221	7407307,41	,	5859381,58
1178	7407538,96	,	5859769,73	1222	7407306,79	,	5859380,00
1179	7407536,47	,	5859767,65	1223	7407302,58	,	5859369,28
1180	7407527,17	,	5859759,87	1224	7407300,59	,	5859364,22
1181	7407515,05	,	5859747,27	1225	7407297,53	,	5859357,40
1182	7407510,11	,	5859741,70	1226	7407293,50	,	5859350,86
1183	7407503,39	,	5859734,13	1227	7407292,22	,	5859348,80

## Wykaz współrzędnych punktów załamania granicy Obszaru Chronionego Krajobrazu Przyrzecze Skrzy Prawej

1228	7407286,74	,	5859342,39	1272	7407643,78	,	5858567,46
1229	7407282,29	,	5859339,76	1273	7407645,13	,	5858564,62
1230	7407279,27	,	5859337,30	1274	7407656,10	,	5858543,10
1231	7407274,08	,	5859336,90	1275	7407661,30	,	5858532,90
1232	7407268,41	,	5859329,29	1276	7407668,10	,	5858519,59
1233	7407275,26	,	5859324,40	1277	7407678,48	,	5858499,23
1234	7407274,42	,	5859319,08	1278	7407697,77	,	5858462,25
1235	7407274,18	,	5859317,58	1279	7407708,04	,	5858442,56
1236	7407271,30	,	5859308,13	1280	7407718,09	,	5858423,33
1237	7407270,76	,	5859307,31	1281	7407750,04	,	5858365,94
1238	7407264,02	,	5859297,05	1282	7407758,69	,	5858350,75
1239	7407254,98	,	5859282,85	1283	7407772,29	,	5858331,29
1240	7407246,07	,	5859276,72	1284	7407779,97	,	5858320,31
1241	7407227,57	,	5859262,04	1285	7407787,62	,	5858309,36
1242	7407226,18	,	5859242,96	1286	7407788,80	,	5858307,68
1243	7407226,05	,	5859241,13	1287	7407795,24	,	5858298,46
1244	7407219,26	,	5859232,74	1288	7407810,22	,	5858263,25
1245	7407217,91	,	5859231,96	1289	7407824,27	,	5858230,21
1246	7407199,78	,	5859221,53	1290	7407852,83	,	5858174,82
1247	7407219,63	,	5859165,73	1291	7407862,54	,	5858155,99
1248	7407235,36	,	5859153,47	1292	7407883,65	,	5858121,98
1249	7407248,96	,	5859139,01	1293	7407909,51	,	5858080,38
1250	7407262,65	,	5859128,75	1294	7407923,16	,	5858058,32
1251	7407266,89	,	5859118,84	1295	7407926,52	,	5858052,91
1252	7407288,73	,	5859100,34	1296	7407937,16	,	5858036,04
1253	7407289,86	,	5859099,26	1297	7407950,14	,	5858015,47
1254	7407298,39	,	5859091,13	1298	7407962,01	,	5857999,62
1255	7407328,63	,	5859053,21	1299	7407968,79	,	5857990,80
1256	7407383,89	,	5858983,95	1300	7407976,75	,	5857983,63
1257	7407387,48	,	5858979,15	1301	7407993,87	,	5857968,46
1258	7407421,56	,	5858933,55	1302	7408010,75	,	5857953,20
1259	7407437,88	,	5858901,87	1303	7408027,72	,	5857937,85
1260	7407461,33	,	5858859,08	1304	7408043,52	,	5857922,68
1261	7407478,68	,	5858834,03	1305	7408049,43	,	5857917,01
1262	7407481,82	,	5858830,40	1306	7408059,50	,	5857905,24
1263	7407521,50	,	5858784,45	1307	7408073,75	,	5857886,34
1264	7407549,19	,	5858748,62	1308	7408087,80	,	5857868,62
1265	7407561,18	,	5858733,11	1309	7408103,23	,	5857848,82
1266	7407569,81	,	5858718,38	1310	7408137,83	,	5857804,42
1267	7407576,84	,	5858706,35	1311	7408140,63	,	5857791,70
1268	7407585,93	,	5858687,79	1312	7408142,05	,	5857789,38
1269	7407598,59	,	5858662,47	1313	7408168,84	,	5857736,90
1270	7407614,25	,	5858625,16	1314	7408192,59	,	5857691,12
1271	7407627,65	,	5858599,10	1315	7408203,80	,	5857668,19

## Wykaz współrzędnych punktów załamania granicy Obszaru Chronionego Krajobrazu Przyrzecze Skrzy Prawej

1316	7408241,69	,	5857603,21	1360	7408656,86	,	5856598,00
1317	7408254,89	,	5857580,15	1361	7408678,70	,	5856581,86
1318	7408268,27	,	5857552,95	1362	7408691,44	,	5856568,64
1319	7408273,30	,	5857537,44	1363	7408692,41	,	5856567,39
1320	7408282,93	,	5857489,98	1364	7408706,00	,	5856546,36
1321	7408304,20	,	5857430,75	1365	7408709,09	,	5856542,45
1322	7408306,30	,	5857424,92	1366	7408726,34	,	5856520,63
1323	7408310,39	,	5857416,40	1367	7408723,97	,	5856517,23
1324	7408316,57	,	5857407,73	1368	7408715,91	,	5856503,52
1325	7408324,31	,	5857396,86	1369	7408699,25	,	5856476,15
1326	7408331,91	,	5857387,40	1370	7408687,28	,	5856456,48
1327	7408345,25	,	5857370,77	1371	7408677,90	,	5856441,06
1328	7408356,58	,	5857354,53	1372	7408668,88	,	5856426,24
1329	7408368,27	,	5857337,78	1373	7408664,90	,	5856419,69
1330	7408376,74	,	5857325,63	1374	7408651,88	,	5856398,32
1331	7408379,43	,	5857320,19	1375	7408630,65	,	5856363,42
1332	7408389,72	,	5857299,39	1376	7408626,12	,	5856355,99
1333	7408410,45	,	5857247,55	1377	7408615,50	,	5856343,54
1334	7408416,60	,	5857219,62	1378	7408610,43	,	5856337,69
1335	7408417,61	,	5857199,26	1379	7408593,41	,	5856325,23
1336	7408415,96	,	5857188,93	1380	7408577,00	,	5856314,61
1337	7408414,48	,	5857177,46	1381	7408559,62	,	5856304,28
1338	7408410,40	,	5857165,62	1382	7408541,89	,	5856292,58
1339	7408406,56	,	5857154,47	1383	7408538,34	,	5856290,58
1340	7408401,69	,	5857122,07	1384	7408527,33	,	5856284,38
1341	7408407,58	,	5857062,54	1385	7408524,85	,	5856282,72
1342	7408434,84	,	5856979,47	1386	7408457,24	,	5856242,64
1343	7408451,74	,	5856911,02	1387	7408433,17	,	5856227,80
1344	7408476,18	,	5856830,87	1388	7408411,19	,	5856214,25
1345	7408492,47	,	5856776,32	1389	7408389,29	,	5856200,74
1346	7408505,17	,	5856746,72	1390	7408355,52	,	5856179,85
1347	7408510,70	,	5856731,71	1391	7408318,34	,	5856156,63
1348	7408514,90	,	5856720,34	1392	7408297,36	,	5856142,23
1349	7408517,01	,	5856716,98	1393	7408240,82	,	5856106,40
1350	7408524,45	,	5856705,12	1394	7408131,33	,	5856036,65
1351	7408527,77	,	5856699,83	1395	7408123,42	,	5856031,22
1352	7408540,54	,	5856685,79	1396	7408085,26	,	5856007,41
1353	7408557,70	,	5856672,11	1397	7408047,11	,	5855983,61
1354	7408562,59	,	5856668,22	1398	7408003,44	,	5855952,55
1355	7408595,60	,	5856641,89	1399	7407997,10	,	5855948,04
1356	7408605,98	,	5856633,88	1400	7407991,65	,	5855944,17
1357	7408613,83	,	5856627,87	1401	7407976,87	,	5855933,69
1358	7408632,36	,	5856614,92	1402	7407944,45	,	5855890,78
1359	7408643,73	,	5856606,81	1403	7407919,88	,	5855858,50

## Wykaz współrzędnych punktów załamania granicy Obszaru Chronionego Krajobrazu Przyrzecze Skrzy Prawej

1404	7407893,01	,	5855823,72	1448	7406493,20	,	5854062,91
1405	7407860,09	,	5855791,57	1449	7406453,00	,	5854031,46
1406	7407666,79	,	5855652,03	1450	7406390,27	,	5853975,88
1407	7407603,07	,	5855605,83	1451	7406384,81	,	5853971,05
1408	7407597,94	,	5855602,09	1452	7406365,22	,	5853947,34
1409	7407560,83	,	5855575,19	1453	7406356,95	,	5853934,52
1410	7407519,57	,	5855545,27	1454	7406349,08	,	5853922,34
1411	7407448,33	,	5855493,61	1455	7406309,95	,	5853845,07
1412	7407418,56	,	5855472,50	1456	7406260,24	,	5853730,70
1413	7407390,28	,	5855438,53	1457	7406239,70	,	5853682,58
1414	7407381,97	,	5855434,26	1458	7406210,60	,	5853616,54
1415	7407362,52	,	5855414,65	1459	7406182,28	,	5853551,37
1416	7407334,14	,	5855370,73	1460	7406165,86	,	5853502,21
1417	7407256,02	,	5855238,82	1461	7406133,37	,	5853410,44
1418	7407250,55	,	5855229,32	1462	7406119,02	,	5853360,38
1419	7407237,95	,	5855199,28	1463	7406093,06	,	5853220,62
1420	7407221,99	,	5855157,19	1464	7406078,85	,	5853145,28
1421	7407172,72	,	5855019,23	1465	7406078,28	,	5853142,12
1422	7407109,40	,	5854842,41	1466	7406070,46	,	5853081,69
1423	7407048,80	,	5854680,25	1467	7406069,77	,	5853077,74
1424	7407017,77	,	5854598,18	1468	7406044,41	,	5852937,46
1425	7406991,41	,	5854535,98	1469	7406016,79	,	5852764,30
1426	7406980,65	,	5854518,92	1470	7406002,04	,	5852671,91
1427	7406971,11	,	5854506,93	1471	7405996,16	,	5852632,92
1428	7406963,27	,	5854499,45	1472	7405987,11	,	5852592,72
1429	7406949,41	,	5854488,83	1473	7405984,18	,	5852574,06
1430	7406873,36	,	5854439,99	1474	7405979,83	,	5852546,40
1431	7406805,59	,	5854401,07	1475	7405959,12	,	5852415,52
1432	7406774,87	,	5854384,29	1476	7405952,15	,	5852371,62
1433	7406668,58	,	5854326,23	1477	7405950,09	,	5852365,68
1434	7406665,05	,	5854323,25	1478	7405945,66	,	5852341,70
1435	7406648,16	,	5854311,84	1479	7405940,24	,	5852300,21
1436	7406646,52	,	5854310,23	1480	7405931,97	,	5852263,29
1437	7406631,45	,	5854295,37	1481	7405922,89	,	5852234,40
1438	7406613,30	,	5854275,14	1482	7405908,36	,	5852186,39
1439	7406613,16	,	5854274,90	1483	7405897,60	,	5852141,75
1440	7406588,32	,	5854236,24	1484	7405887,58	,	5852111,49
1441	7406587,78	,	5854233,78	1485	7405878,71	,	5852090,42
1442	7406569,39	,	5854188,67	1486	7405875,12	,	5852081,88
1443	7406564,18	,	5854173,76	1487	7405872,04	,	5852068,40
1444	7406561,85	,	5854167,17	1488	7405853,86	,	5852025,92
1445	7406540,43	,	5854122,23	1489	7405822,59	,	5851962,09
1446	7406529,74	,	5854105,89	1490	7405734,48	,	5851747,00
1447	7406516,90	,	5854088,39	1491	7405712,88	,	5851719,09

## Wykaz współrzędnych punktów załamania granicy Obszaru Chronionego Krajobrazu Przyrzecze Skrzy Prawej

1492	7405708,51	,	5851714,83	1536	7404170,52	,	5849702,33
1493	7405587,33	,	5851615,20	1537	7404165,89	,	5849688,04
1494	7405498,14	,	5851546,10	1538	7404155,47	,	5849655,16
1495	7405490,13	,	5851539,85	1539	7404147,92	,	5849637,92
1496	7405476,71	,	5851529,26	1540	7404133,91	,	5849616,88
1497	7405450,67	,	5851508,75	1541	7404112,71	,	5849599,12
1498	7405434,76	,	5851496,21	1542	7403875,27	,	5849470,08
1499	7405400,20	,	5851468,99	1543	7403712,64	,	5849378,47
1500	7405374,83	,	5851449,11	1544	7403620,12	,	5849327,45
1501	7405372,46	,	5851447,27	1545	7403595,59	,	5849313,92
1502	7405358,11	,	5851436,03	1546	7403523,93	,	5849274,41
1503	7405302,43	,	5851391,67	1547	7403394,71	,	5849203,43
1504	7405261,46	,	5851359,01	1548	7403252,54	,	5849125,03
1505	7405249,04	,	5851347,94	1549	7403137,11	,	5849061,93
1506	7405239,72	,	5851338,69	1550	7403082,84	,	5849031,96
1507	7405237,11	,	5851335,68	1551	7403077,99	,	5849029,30
1508	7405228,10	,	5851325,30	1552	7403006,76	,	5848989,51
1509	7405215,25	,	5851308,33	1553	7403001,96	,	5848986,86
1510	7405189,06	,	5851273,75	1554	7402979,31	,	5848974,28
1511	7405154,74	,	5851227,71	1555	7402971,33	,	5848969,91
1512	7405121,91	,	5851186,40	1556	7402953,36	,	5848956,51
1513	7405117,34	,	5851180,65	1557	7402951,47	,	5848955,11
1514	7405056,45	,	5851098,42	1558	7402947,15	,	5848952,31
1515	7405030,92	,	5851063,53	1559	7402941,43	,	5848948,59
1516	7405021,68	,	5851050,93	1560	7402938,50	,	5848948,10
1517	7405008,84	,	5851034,77	1561	7402935,62	,	5848925,97
1518	7404961,41	,	5850972,29	1562	7402928,87	,	5848891,62
1519	7404922,54	,	5850921,31	1563	7402924,13	,	5848867,26
1520	7404861,10	,	5850840,13	1564	7402922,86	,	5848860,71
1521	7404719,74	,	5850653,30	1565	7402917,56	,	5848832,20
1522	7404664,02	,	5850579,80	1566	7402915,49	,	5848811,16
1523	7404636,56	,	5850542,91	1567	7402911,31	,	5848768,62
1524	7404613,47	,	5850512,30	1568	7402910,90	,	5848763,66
1525	7404605,57	,	5850501,75	1569	7402909,05	,	5848741,74
1526	7404304,08	,	5850101,25	1570	7402906,45	,	5848710,78
1527	7404248,59	,	5849938,40	1571	7402895,46	,	5848594,90
1528	7404213,65	,	5849829,81	1572	7402887,70	,	5848509,26
1529	7404209,65	,	5849818,40	1573	7402878,89	,	5848413,86
1530	7404207,64	,	5849811,88	1574	7402872,20	,	5848337,75
1531	7404205,54	,	5849805,77	1575	7402861,54	,	5848216,72
1532	7404202,69	,	5849797,44	1576	7402854,91	,	5848141,45
1533	7404194,41	,	5849773,32	1577	7402854,36	,	5848135,35
1534	7404193,02	,	5849767,99	1578	7402853,56	,	5848130,46
1535	7404181,24	,	5849734,58	1579	7402811,30	,	5847686,16

## Wykaz współrzędnych punktów załamania granicy Obszaru Chronionego Krajobrazu Przyrzecze Skrzy Prawej

1580	7402806,62	,	5847640,77	1624	7402563,22	,	5844713,58
1581	7402799,40	,	5847564,28	1625	7402567,03	,	5844669,20
1582	7402794,86	,	5847516,19	1626	7402568,34	,	5844652,99
1583	7402794,19	,	5847509,08	1627	7402571,45	,	5844614,63
1584	7402790,41	,	5847469,05	1628	7402576,29	,	5844562,64
1585	7402781,64	,	5847375,99	1629	7402581,16	,	5844506,45
1586	7402772,12	,	5847291,30	1630	7402585,06	,	5844449,72
1587	7402769,10	,	5847258,33	1631	7402586,69	,	5844426,08
1588	7402765,45	,	5847219,74	1632	7402589,01	,	5844392,59
1589	7402764,74	,	5847211,88	1633	7402589,23	,	5844389,40
1590	7402760,40	,	5847162,34	1634	7402589,38	,	5844387,30
1591	7402755,66	,	5847117,59	1635	7402593,12	,	5844334,46
1592	7402754,96	,	5847110,93	1636	7402601,83	,	5844208,81
1593	7402750,99	,	5847074,87	1637	7402610,72	,	5844114,64
1594	7402750,34	,	5847068,18	1638	7402615,17	,	5844059,52
1595	7402729,66	,	5846883,07	1639	7402615,87	,	5844050,88
1596	7402718,63	,	5846776,28	1640	7402618,49	,	5844018,44
1597	7402707,58	,	5846637,10	1641	7402621,11	,	5843986,00
1598	7402692,85	,	5846483,69	1642	7402621,38	,	5843982,68
1599	7402692,33	,	5846478,78	1643	7402621,53	,	5843978,60
1600	7402680,66	,	5846367,51	1644	7402624,02	,	5843954,34
1601	7402676,21	,	5846325,07	1645	7402621,32	,	5843925,91
1602	7402668,12	,	5846252,88	1646	7402617,12	,	5843902,70
1603	7402667,83	,	5846249,38	1647	7402614,60	,	5843888,62
1604	7402658,47	,	5846164,31	1648	7402614,34	,	5843887,14
1605	7402654,08	,	5846123,64	1649	7402599,11	,	5843857,87
1606	7402648,82	,	5846072,75	1650	7402587,29	,	5843835,14
1607	7402639,56	,	5845962,58	1651	7402577,64	,	5843816,59
1608	7402635,95	,	5845946,89	1652	7402566,12	,	5843794,46
1609	7402572,72	,	5845767,49	1653	7402557,58	,	5843778,01
1610	7402545,36	,	5845681,18	1654	7402543,83	,	5843751,59
1611	7402542,16	,	5845668,83	1655	7402538,38	,	5843736,00
1612	7402529,07	,	5845576,26	1656	7402522,66	,	5843705,43
1613	7402526,98	,	5845497,37	1657	7402513,19	,	5843688,51
1614	7402526,89	,	5845494,11	1658	7402499,59	,	5843662,03
1615	7402519,21	,	5845240,49	1659	7402491,34	,	5843645,27
1616	7402525,89	,	5845161,58	1660	7402488,84	,	5843641,03
1617	7402527,41	,	5845143,95	1661	7402483,08	,	5843631,34
1618	7402533,09	,	5845068,72	1662	7402472,57	,	5843615,28
1619	7402535,20	,	5845041,36	1663	7402470,16	,	5843611,76
1620	7402542,99	,	5844939,33	1664	7402452,37	,	5843590,85
1621	7402550,38	,	5844842,33	1665	7402399,70	,	5843530,45
1622	7402552,94	,	5844818,07	1666	7402384,11	,	5843515,36
1623	7402559,77	,	5844753,43	1667	7402377,74	,	5843506,03



## Wykaz współrzędnych punktów załamania granicy Obszaru Chronionego Krajobrazu Przyrzecze Skrzy Prawej

1668	7402369,38	,	5843492,05	1712	7404022,01	,	5841221,77
1669	7402360,64	,	5843464,74	1713	7404041,60	,	5841188,65
1670	7402354,40	,	5843309,53	1714	7403992,07	,	5841153,01
1671	7402354,19	,	5843297,34	1715	7403974,11	,	5841140,31
1672	7402353,26	,	5843279,92	1716	7403945,47	,	5841120,08
1673	7402352,63	,	5843275,03	1717	7403886,42	,	5841082,10
1674	7402354,94	,	5843228,54	1718	7403850,03	,	5841061,75
1675	7402355,49	,	5843215,40	1719	7403776,78	,	5841025,72
1676	7402361,56	,	5843198,53	1720	7403747,93	,	5841010,36
1677	7402376,56	,	5843179,21	1721	7403723,15	,	5840997,06
1678	7402381,47	,	5843174,34	1722	7403643,61	,	5840956,15
1679	7402384,42	,	5843171,41	1723	7403644,96	,	5840951,72
1680	7402409,31	,	5843148,63	1724	7403584,78	,	5840919,80
1681	7402419,34	,	5843139,24	1725	7403570,21	,	5840912,66
1682	7402431,69	,	5843128,11	1726	7403493,39	,	5840871,76
1683	7402473,36	,	5843090,81	1727	7403408,03	,	5840825,16
1684	7402493,04	,	5843073,20	1728	7403393,68	,	5840814,24
1685	7402527,47	,	5843042,27	1729	7403328,68	,	5840792,14
1686	7402546,90	,	5843025,33	1730	7403297,54	,	5840789,00
1687	7402567,87	,	5843006,42	1731	7403280,04	,	5840789,08
1688	7402897,23	,	5842709,17	1732	7403206,11	,	5840792,43
1689	7403012,79	,	5842604,86	1733	7403179,04	,	5840794,99
1690	7403018,22	,	5842599,96	1734	7403174,95	,	5840795,33
1691	7403086,06	,	5842539,27	1735	7403121,00	,	5840792,93
1692	7403135,50	,	5842497,59	1736	7403025,09	,	5840771,96
1693	7403193,98	,	5842456,96	1737	7402843,85	,	5840732,35
1694	7403279,68	,	5842396,40	1738	7402765,66	,	5840714,38
1695	7403365,60	,	5842320,98	1739	7402716,39	,	5840704,05
1696	7403371,06	,	5842316,19	1740	7402683,46	,	5840697,13
1697	7403417,73	,	5842275,56	1741	7402573,50	,	5840669,77
1698	7403443,36	,	5842248,52	1742	7402568,79	,	5840668,59
1699	7403457,74	,	5842227,62	1743	7402500,23	,	5840651,63
1700	7403583,41	,	5842002,12	1744	7402421,48	,	5840632,29
1701	7403641,34	,	5841899,76	1745	7402395,20	,	5840625,44
1702	7403644,32	,	5841894,68	1746	7402344,12	,	5840614,85
1703	7403737,89	,	5841735,31	1747	7402340,43	,	5840614,05
1704	7403750,04	,	5841714,60	1748	7402246,12	,	5840591,71
1705	7403769,20	,	5841679,96	1749	7402190,04	,	5840581,09
1706	7403796,04	,	5841631,42	1750	7402157,35	,	5840573,72
1707	7403918,90	,	5841409,20	1751	7402091,39	,	5840558,87
1708	7403922,76	,	5841401,90	1752	7402080,02	,	5840556,25
1709	7403924,73	,	5841397,01	1753	7402028,89	,	5840542,50
1710	7403966,26	,	5841320,64	1754	7401977,85	,	5840531,72
1711	7403977,56	,	5841300,61	1755	7401973,83	,	5840531,13

## Wykaz współrzędnych punktów załamania granicy Obszaru Chronionego Krajobrazu Przyrzecze Skrzy Prawej

1756	7401967,55	,	5840530,02	1800	7399937,52	,	5839808,28
1757	7401941,99	,	5840525,10	1801	7399931,79	,	5839806,97
1758	7401868,99	,	5840507,22	1802	7399921,19	,	5839804,78
1759	7401781,55	,	5840487,17	1803	7399878,39	,	5839799,13
1760	7401734,98	,	5840477,45	1804	7399844,75	,	5839792,35
1761	7401683,72	,	5840465,04	1805	7399824,41	,	5839783,51
1762	7401546,96	,	5840433,75	1806	7399802,68	,	5839773,32
1763	7401492,17	,	5840422,08	1807	7399778,28	,	5839761,90
1764	7401444,95	,	5840391,89	1808	7399760,34	,	5839752,00
1765	7401434,71	,	5840385,10	1809	7399758,26	,	5839750,86
1766	7401416,70	,	5840376,00	1810	7399755,98	,	5839749,48
1767	7401377,74	,	5840361,25	1811	7399737,74	,	5839739,38
1768	7401349,92	,	5840353,10	1812	7399725,10	,	5839730,81
1769	7401308,75	,	5840340,91	1813	7399708,31	,	5839718,96
1770	7401279,61	,	5840330,86	1814	7399695,76	,	5839710,11
1771	7401253,64	,	5840321,99	1815	7399685,36	,	5839702,76
1772	7401217,71	,	5840306,89	1816	7399670,81	,	5839691,83
1773	7401120,24	,	5840265,93	1817	7399655,10	,	5839679,72
1774	7401088,37	,	5840255,67	1818	7399618,29	,	5839650,72
1775	7401083,00	,	5840253,61	1819	7399591,22	,	5839630,61
1776	7400974,62	,	5840215,33	1820	7399559,89	,	5839607,45
1777	7400939,91	,	5840203,07	1821	7399546,69	,	5839597,43
1778	7400904,92	,	5840189,91	1822	7399523,31	,	5839579,28
1779	7400844,54	,	5840165,47	1823	7399512,89	,	5839574,04
1780	7400839,70	,	5840163,23	1824	7399509,90	,	5839572,34
1781	7400783,42	,	5840138,61	1825	7399500,40	,	5839567,63
1782	7400699,68	,	5840096,67	1826	7399487,80	,	5839567,11
1783	7400596,01	,	5840045,57	1827	7399459,99	,	5839567,25
1784	7400558,69	,	5840027,16	1828	7399410,56	,	5839561,27
1785	7400468,83	,	5839997,38	1829	7399359,68	,	5839554,69
1786	7400383,18	,	5839964,22	1830	7399321,83	,	5839553,61
1787	7400305,71	,	5839937,03	1831	7399289,45	,	5839552,85
1788	7400213,86	,	5839907,33	1832	7399267,80	,	5839552,19
1789	7400161,86	,	5839888,90	1833	7399231,01	,	5839550,96
1790	7400133,88	,	5839879,12	1834	7399202,90	,	5839551,00
1791	7400109,32	,	5839870,71	1835	7399176,81	,	5839550,15
1792	7400086,83	,	5839863,25	1836	7399145,77	,	5839550,72
1793	7400080,03	,	5839861,51	1837	7399138,11	,	5839551,13
1794	7400036,82	,	5839848,34	1838	7399135,26	,	5839550,98
1795	7400021,78	,	5839844,73	1839	7399098,71	,	5839549,48
1796	7399988,69	,	5839833,68	1840	7399074,90	,	5839549,73
1797	7399953,83	,	5839818,81	1841	7399031,60	,	5839550,19
1798	7399953,76	,	5839818,78	1842	7398986,15	,	5839550,45
1799	7399940,62	,	5839810,32	1843	7398925,57	,	5839544,94

## Wykaz współrzędnych punktów załamania granicy Obszaru Chronionego Krajobrazu Przyrzecze Skrzy Prawej

1844	7398925,57	,	5839544,94	1888	7397197,06	,	5840075,82
1845	7398899,71	,	5839543,33	1889	7397166,59	,	5840107,91
1846	7398899,71	,	5839543,33	1890	7397163,35	,	5840112,79
1847	7398876,58	,	5839542,19	1891	7397077,01	,	5840205,85
1848	7398830,18	,	5839538,32	1892	7396986,56	,	5840305,28
1849	7398801,44	,	5839539,32	1893	7397009,12	,	5840326,26
1850	7398787,02	,	5839542,94	1894	7397023,31	,	5840342,54
1851	7398779,28	,	5839544,66	1895	7397033,87	,	5840349,21
1852	7398701,59	,	5839562,06	1896	7397036,89	,	5840374,24
1853	7398656,75	,	5839571,50	1897	7397037,78	,	5840447,36
1854	7398617,55	,	5839579,43	1898	7397037,20	,	5840458,45
1855	7398569,17	,	5839589,09	1899	7397036,07	,	5840463,15
1856	7398553,49	,	5839601,10	1900	7397035,84	,	5840466,85
1857	7398521,40	,	5839625,23	1901	7397036,81	,	5840485,25
1858	7398508,40	,	5839633,65	1902	7397041,23	,	5840568,70
1859	7398465,48	,	5839661,53	1903	7397054,63	,	5840639,70
1860	7398408,29	,	5839662,29	1904	7397052,92	,	5840654,19
1861	7398220,82	,	5839655,18	1905	7397053,28	,	5840661,30
1862	7398145,11	,	5839625,79	1906	7397052,15	,	5840664,49
1863	7398135,31	,	5839619,62	1907	7397051,32	,	5840669,58
1864	7398131,49	,	5839617,38	1908	7397050,09	,	5840673,48
1865	7398055,08	,	5839568,86	1909	7397048,25	,	5840679,16
1866	7397942,58	,	5839489,08	1910	7397047,22	,	5840683,26
1867	7397926,13	,	5839477,28	1911	7397046,98	,	5840688,76
1868	7397873,02	,	5839438,98	1912	7397045,83	,	5840695,45
1869	7397849,44	,	5839421,12	1913	7397049,80	,	5840729,08
1870	7397810,72	,	5839393,61	1914	7397060,05	,	5840749,86
1871	7397741,27	,	5839344,00	1915	7397064,24	,	5840765,69
1872	7397694,89	,	5839422,15	1916	7397067,94	,	5840779,82
1873	7397687,65	,	5839435,34	1917	7397069,65	,	5840792,53
1874	7397677,70	,	5839456,10	1918	7397075,20	,	5840792,74
1875	7397640,89	,	5839515,89	1919	7397094,55	,	5840792,71
1876	7397615,52	,	5839556,34	1920	7397094,51	,	5840797,89
1877	7397524,76	,	5839710,78	1921	7397117,52	,	5840835,79
1878	7397516,93	,	5839724,22	1922	7397123,99	,	5840850,06
1879	7397495,65	,	5839750,48	1923	7397129,07	,	5840862,05
1880	7397450,89	,	5839801,47	1924	7397138,14	,	5840884,80
1881	7397446,00	,	5839806,91	1925	7397142,36	,	5840888,55
1882	7397362,59	,	5839896,93	1926	7397141,57	,	5840891,45
1883	7397313,40	,	5839950,33	1927	7397139,69	,	5840902,64
1884	7397310,87	,	5839953,76	1928	7397141,74	,	5840910,16
1885	7397278,04	,	5839989,58	1929	7397141,42	,	5840912,86
1886	7397227,78	,	5840042,98	1930	7397138,05	,	5840922,23
1887	7397226,53	,	5840045,46	1931	7397137,73	,	5840925,23

## Wykaz współrzędnych punktów załamania granicy Obszaru Chronionego Krajobrazu Przyrzecze Skrzy Prawej

1932	7397124,65	,	5840960,50	1976	7397386,64	,	5842694,89
1933	7397114,97	,	5840974,57	1977	7397462,34	,	5842734,16
1934	7397124,09	,	5841010,35	1978	7397529,10	,	5842768,49
1935	7397137,27	,	5841036,90	1979	7397533,77	,	5842771,35
1936	7397142,11	,	5841040,84	1980	7397577,13	,	5842815,55
1937	7397153,51	,	5841093,45	1981	7397614,62	,	5842858,30
1938	7397151,32	,	5841102,82	1982	7397632,08	,	5842879,43
1939	7397155,00	,	5841107,45	1983	7397678,28	,	5842952,76
1940	7397162,09	,	5841112,48	1984	7397703,18	,	5842999,30
1941	7397163,16	,	5841117,35	1985	7397706,64	,	5843008,60
1942	7397171,08	,	5841131,88	1986	7397727,15	,	5843063,20
1943	7397180,55	,	5841132,35	1987	7397739,91	,	5843102,26
1944	7397195,82	,	5841129,86	1988	7397758,04	,	5843154,57
1945	7397197,56	,	5841131,29	1989	7397777,08	,	5843190,18
1946	7397192,97	,	5841143,63	1990	7397825,84	,	5843293,07
1947	7397194,64	,	5841148,22	1991	7397845,43	,	5843335,86
1948	7397177,92	,	5841152,28	1992	7397846,21	,	5843337,81
1949	7397176,07	,	5841155,50	1993	7397864,20	,	5843388,73
1950	7397142,38	,	5841224,32	1994	7397881,73	,	5843438,15
1951	7397146,05	,	5841226,37	1995	7397912,20	,	5843522,83
1952	7397179,13	,	5841232,90	1996	7397933,51	,	5843572,38
1953	7397178,64	,	5841236,37	1997	7397961,19	,	5843628,90
1954	7397178,94	,	5841239,94	1998	7397956,01	,	5843652,09
1955	7397179,43	,	5841278,01	1999	7397961,86	,	5843650,74
1956	7397182,38	,	5841309,00	2000	7397985,83	,	5843645,28
1957	7397186,81	,	5841355,56	2001	7397988,14	,	5843644,49
1958	7397189,94	,	5841388,74	2002	7398000,43	,	5843636,26
1959	7397198,02	,	5841473,37	2003	7398028,26	,	5843617,61
1960	7397202,98	,	5841524,56	2004	7398056,22	,	5843578,08
1961	7397211,82	,	5841617,87	2005	7398083,11	,	5843548,61
1962	7397230,56	,	5841812,59	2006	7398105,95	,	5843530,81
1963	7397230,94	,	5841816,57	2007	7398123,11	,	5843517,45
1964	7397241,31	,	5841920,49	2008	7398133,27	,	5843509,53
1965	7397252,41	,	5842034,51	2009	7398137,05	,	5843506,58
1966	7397254,42	,	5842055,86	2010	7398175,73	,	5843477,99
1967	7397255,74	,	5842065,61	2011	7398187,82	,	5843438,61
1968	7397262,84	,	5842140,01	2012	7398196,19	,	5843418,77
1969	7397264,07	,	5842148,43	2013	7398195,24	,	5843403,87
1970	7397272,19	,	5842231,96	2014	7398190,61	,	5843354,80
1971	7397284,86	,	5842352,16	2015	7398200,99	,	5843346,01
1972	7397293,23	,	5842442,90	2016	7398199,25	,	5843345,69
1973	7397301,56	,	5842538,16	2017	7398199,15	,	5843343,05
1974	7397316,46	,	5842640,05	2018	7398197,06	,	5843286,16
1975	7397327,75	,	5842657,25	2019	7398197,06	,	5843286,16

## Wykaz współrzędnych punktów załamania granicy Obszaru Chronionego Krajobrazu Przyrzecze Skrzy Prawej

2020	7398183,11	,	5843199,04	2064	7399006,28	,	5842507,30
2021	7398186,11	,	5843183,29	2065	7399033,32	,	5842502,09
2022	7398209,02	,	5843153,98	2066	7399100,73	,	5842487,76
2023	7398235,16	,	5843106,95	2067	7399109,46	,	5842485,06
2024	7398238,41	,	5843096,77	2068	7399152,53	,	5842476,08
2025	7398245,87	,	5843071,54	2069	7399197,73	,	5842466,61
2026	7398246,92	,	5843026,54	2070	7399200,44	,	5842466,05
2027	7398248,47	,	5842960,52	2071	7399292,21	,	5842446,94
2028	7398249,08	,	5842950,21	2072	7399292,66	,	5842446,85
2029	7398211,61	,	5842887,26	2073	7399299,41	,	5842445,48
2030	7398174,68	,	5842844,32	2074	7399395,11	,	5842426,02
2031	7398169,47	,	5842838,26	2075	7399407,85	,	5842425,43
2032	7398135,59	,	5842797,28	2076	7399428,82	,	5842424,46
2033	7398127,10	,	5842787,02	2077	7399548,68	,	5842417,05
2034	7398120,55	,	5842776,79	2078	7399559,60	,	5842416,38
2035	7398115,03	,	5842768,16	2079	7399586,04	,	5842410,97
2036	7398108,17	,	5842754,25	2080	7399654,73	,	5842399,25
2037	7398098,40	,	5842734,45	2081	7399678,87	,	5842394,85
2038	7398087,46	,	5842712,26	2082	7399740,85	,	5842383,55
2039	7398079,42	,	5842695,96	2083	7399789,48	,	5842375,33
2040	7398180,38	,	5842675,24	2084	7399812,45	,	5842371,45
2041	7398217,31	,	5842667,66	2085	7399955,35	,	5842332,13
2042	7398258,13	,	5842656,69	2086	7399991,42	,	5842322,21
2043	7398272,25	,	5842654,01	2087	7400005,16	,	5842317,70
2044	7398422,00	,	5842625,62	2088	7400081,20	,	5842298,63
2045	7398451,41	,	5842619,60	2089	7400132,00	,	5842283,42
2046	7398479,95	,	5842613,81	2090	7400242,07	,	5842258,42
2047	7398592,13	,	5842590,70	2091	7400286,48	,	5842246,79
2048	7398594,46	,	5842590,23	2092	7400343,80	,	5842226,11
2049	7398606,51	,	5842587,84	2093	7400363,17	,	5842221,46
2050	7398627,85	,	5842583,62	2094	7400366,87	,	5842227,96
2051	7398630,69	,	5842583,06	2095	7400375,57	,	5842239,08
2052	7398634,00	,	5842582,18	2096	7400378,55	,	5842245,81
2053	7398672,58	,	5842574,43	2097	7400386,61	,	5842252,09
2054	7398722,94	,	5842564,31	2098	7400393,06	,	5842262,36
2055	7398759,10	,	5842556,78	2099	7400400,29	,	5842273,91
2056	7398775,94	,	5842553,84	2100	7400410,29	,	5842287,43
2057	7398782,23	,	5842552,13	2101	7400417,98	,	5842297,53
2058	7398788,24	,	5842550,87	2102	7400429,97	,	5842312,05
2059	7398812,88	,	5842546,24	2103	7400451,83	,	5842343,60
2060	7398873,17	,	5842534,67	2104	7400450,92	,	5842346,60
2061	7398881,98	,	5842533,03	2105	7400454,08	,	5842372,98
2062	7398969,32	,	5842515,07	2106	7400454,66	,	5842384,88
2063	7398979,83	,	5842512,91	2107	7400451,22	,	5842395,00

## Wykaz współrzędnych punktów załamania granicy Obszaru Chronionego Krajobrazu Przyrzecze Skrzy Prawej

2108	7400450,88	,	5842404,81	2152	7400043,07	,	5842863,41
2109	7400453,80	,	5842408,69	2153	7400043,96	,	5842876,67
2110	7400448,74	,	5842416,82	2154	7400037,56	,	5842920,13
2111	7400449,30	,	5842425,72	2155	7400032,67	,	5842944,13
2112	7400451,24	,	5842447,23	2156	7400027,54	,	5842965,54
2113	7400451,39	,	5842448,84	2157	7400023,31	,	5842972,99
2114	7400453,84	,	5842474,17	2158	7400014,02	,	5843004,62
2115	7400452,17	,	5842498,02	2159	7399996,82	,	5843033,26
2116	7400449,97	,	5842505,69	2160	7399986,42	,	5843044,12
2117	7400446,52	,	5842537,16	2161	7399972,71	,	5843059,25
2118	7400440,22	,	5842555,56	2162	7399966,52	,	5843070,17
2119	7400434,74	,	5842569,21	2163	7399960,86	,	5843080,11
2120	7400433,19	,	5842571,83	2164	7399949,70	,	5843088,27
2121	7400433,19	,	5842571,83	2165	7399943,08	,	5843089,62
2122	7400421,58	,	5842593,62	2166	7399928,91	,	5843086,74
2123	7400417,65	,	5842601,67	2167	7399911,21	,	5843076,14
2124	7400409,79	,	5842611,92	2168	7399912,15	,	5843064,91
2125	7400392,65	,	5842642,86	2169	7399893,23	,	5843048,85
2126	7400368,71	,	5842666,19	2170	7399869,59	,	5843012,95
2127	7400335,66	,	5842683,90	2171	7399767,02	,	5842932,99
2128	7400293,91	,	5842695,42	2172	7399767,02	,	5842932,99
2129	7400275,90	,	5842701,21	2173	7399752,46	,	5842933,66
2130	7400267,25	,	5842703,56	2174	7399719,22	,	5842964,69
2131	7400265,28	,	5842703,98	2175	7399705,02	,	5842968,09
2132	7400247,67	,	5842707,65	2176	7399673,19	,	5842963,79
2133	7400243,24	,	5842708,57	2177	7399631,82	,	5842964,27
2134	7400232,18	,	5842709,01	2178	7399591,97	,	5842970,21
2135	7400197,08	,	5842707,46	2179	7399570,56	,	5842975,50
2136	7400184,87	,	5842703,73	2180	7399530,06	,	5842991,33
2137	7400165,00	,	5842699,92	2181	7399486,73	,	5842993,74
2138	7400146,51	,	5842697,82	2182	7399429,45	,	5842991,79
2139	7400119,00	,	5842696,00	2183	7399410,36	,	5842999,62
2140	7400102,70	,	5842694,63	2184	7399365,82	,	5843036,01
2141	7400062,68	,	5842713,96	2185	7399355,52	,	5843037,49
2142	7400027,78	,	5842738,62	2186	7399340,26	,	5843025,34
2143	7400023,05	,	5842746,14	2187	7399325,14	,	5843022,71
2144	7400022,90	,	5842748,60	2188	7399261,41	,	5843053,15
2145	7400023,12	,	5842756,42	2189	7399224,52	,	5843078,33
2146	7400023,27	,	5842761,48	2190	7399213,05	,	5843081,74
2147	7400031,56	,	5842788,90	2191	7399175,56	,	5843081,48
2148	7400039,79	,	5842808,83	2192	7399145,97	,	5843119,33
2149	7400041,20	,	5842829,48	2193	7399139,60	,	5843140,26
2150	7400047,62	,	5842846,24	2194	7399130,76	,	5843183,52
2151	7400042,69	,	5842857,79	2195	7399102,87	,	5843226,44

## Wykaz współrzędnych punktów załamania granicy Obszaru Chronionego Krajobrazu Przyrzecze Skrzy Prawej

2196	7399098,86	,	5843237,21	2240	7398997,33	,	5844406,58
2197	7399094,60	,	5843248,66	2241	7399052,87	,	5844436,52
2198	7399085,18	,	5843246,47	2242	7399064,49	,	5844439,30
2199	7399064,62	,	5843243,94	2243	7399072,45	,	5844453,45
2200	7398983,28	,	5843253,44	2244	7399087,88	,	5844457,82
2201	7398903,69	,	5843300,35	2245	7399130,94	,	5844478,05
2202	7398899,32	,	5843304,05	2246	7399140,94	,	5844487,75
2203	7398883,92	,	5843317,08	2247	7399136,85	,	5844506,33
2204	7398860,68	,	5843336,76	2248	7399080,07	,	5844540,62
2205	7398832,86	,	5843440,23	2249	7399048,71	,	5844559,79
2206	7398816,74	,	5843503,47	2250	7399002,96	,	5844573,88
2207	7398829,86	,	5843642,83	2251	7398981,58	,	5844580,45
2208	7398841,87	,	5843750,61	2252	7398926,60	,	5844655,66
2209	7398845,82	,	5843761,61	2253	7398841,72	,	5844806,23
2210	7398847,08	,	5843777,13	2254	7398845,83	,	5844830,98
2211	7398847,68	,	5843784,45	2255	7398869,49	,	5844880,22
2212	7398844,97	,	5843850,70	2256	7398903,75	,	5844899,08
2213	7398851,11	,	5843964,71	2257	7398942,84	,	5844944,86
2214	7398856,03	,	5844060,34	2258	7398992,50	,	5844962,76
2215	7398856,28	,	5844078,39	2259	7399019,04	,	5845009,52
2216	7398856,77	,	5844114,31	2260	7399018,96	,	5845057,01
2217	7398857,70	,	5844140,96	2261	7399017,86	,	5845063,55
2218	7398859,90	,	5844148,08	2262	7399013,83	,	5845087,81
2219	7398867,12	,	5844171,48	2263	7398996,35	,	5845107,81
2220	7398868,62	,	5844179,83	2264	7398953,87	,	5845129,24
2221	7398869,70	,	5844185,82	2265	7398940,60	,	5845132,82
2222	7398873,77	,	5844212,49	2266	7398898,07	,	5845139,26
2223	7398876,05	,	5844246,01	2267	7398882,52	,	5845147,47
2224	7398877,56	,	5844267,99	2268	7398869,92	,	5845164,50
2225	7398879,05	,	5844289,78	2269	7398867,25	,	5845214,42
2226	7398858,90	,	5844320,75	2270	7398844,22	,	5845233,45
2227	7398849,21	,	5844330,32	2271	7398834,15	,	5845235,76
2228	7398822,16	,	5844356,77	2272	7398751,16	,	5845248,99
2229	7398829,29	,	5844361,29	2273	7398673,20	,	5845286,37
2230	7398832,62	,	5844365,34	2274	7398621,72	,	5845338,03
2231	7398856,57	,	5844365,74	2275	7398585,58	,	5845412,70
2232	7398867,52	,	5844368,28	2276	7398576,72	,	5845457,51
2233	7398879,54	,	5844378,44	2277	7398583,59	,	5845498,02
2234	7398885,96	,	5844389,45	2278	7398589,35	,	5845501,06
2235	7398897,10	,	5844396,47	2279	7398635,44	,	5845525,44
2236	7398917,46	,	5844397,96	2280	7398641,25	,	5845553,69
2237	7398939,32	,	5844409,31	2281	7398606,67	,	5845604,10
2238	7398952,75	,	5844410,53	2282	7398600,46	,	5845632,73
2239	7398975,85	,	5844404,87	2283	7398609,45	,	5845669,33

## Wykaz współrzędnych punktów załamania granicy Obszaru Chronionego Krajobrazu Przyrzecze Skrzy Prawej

2284	7398725,02	,	5845808,19	2328	7400161,26	,	5846909,06
2285	7398730,80	,	5845840,85	2329	7400190,45	,	5846924,38
2286	7398714,35	,	5845880,04	2330	7400255,94	,	5846985,03
2287	7398721,56	,	5845905,06	2331	7400260,96	,	5847006,68
2288	7398765,85	,	5845954,17	2332	7400280,44	,	5847165,57
2289	7398804,64	,	5845962,53	2333	7400280,45	,	5847218,60
2290	7398866,92	,	5845952,80	2334	7400257,94	,	5847283,84
2291	7398934,50	,	5845911,65	2335	7400223,66	,	5847315,73
2292	7399073,39	,	5845891,12	2336	7400170,91	,	5847331,22
2293	7399166,51	,	5845901,95	2337	7400140,95	,	5847325,84
2294	7399215,85	,	5845922,65	2338	7400126,08	,	5847323,16
2295	7399316,52	,	5845943,94	2339	7400019,72	,	5847148,27
2296	7399371,38	,	5845969,99	2340	7399995,49	,	5847127,19
2297	7399401,62	,	5846010,90	2341	7399876,37	,	5847170,47
2298	7399445,68	,	5846156,67	2342	7399797,16	,	5847153,66
2299	7399455,76	,	5846202,76	2343	7399686,85	,	5847154,83
2300	7399513,62	,	5846295,90	2344	7399683,26	,	5847169,50
2301	7399526,82	,	5846325,82	2345	7399688,33	,	5847173,71
2302	7399529,51	,	5846369,77	2346	7399707,47	,	5847188,48
2303	7399571,39	,	5846465,81	2347	7399708,24	,	5847195,22
2304	7399618,88	,	5846519,33	2348	7399714,22	,	5847225,84
2305	7399650,43	,	5846537,59	2349	7399701,79	,	5847232,71
2306	7399757,87	,	5846550,37	2350	7399677,84	,	5847223,81
2307	7399781,10	,	5846536,20	2351	7399638,61	,	5847205,53
2308	7399786,19	,	5846501,55	2352	7399609,30	,	5847235,28
2309	7399782,46	,	5846440,93	2353	7399604,12	,	5847236,55
2310	7399794,39	,	5846420,44	2354	7399580,84	,	5847211,81
2311	7399840,51	,	5846408,27	2355	7399565,34	,	5847203,27
2312	7399899,64	,	5846417,01	2356	7399530,84	,	5847200,07
2313	7399943,39	,	5846439,27	2357	7399506,34	,	5847191,26
2314	7399995,21	,	5846472,96	2358	7399479,31	,	5847179,50
2315	7400014,20	,	5846502,68	2359	7399403,70	,	5847174,28
2316	7400022,74	,	5846537,67	2360	7399381,57	,	5847185,63
2317	7400019,60	,	5846569,80	2361	7399347,83	,	5847250,51
2318	7400013,55	,	5846580,91	2362	7399344,72	,	5847264,69
2319	7399988,23	,	5846665,37	2363	7399349,93	,	5847271,30
2320	7399981,03	,	5846696,77	2364	7399362,98	,	5847277,44
2321	7399974,80	,	5846735,63	2365	7399391,79	,	5847275,52
2322	7399974,94	,	5846846,18	2366	7399393,34	,	5847279,53
2323	7399987,15	,	5846899,36	2367	7399395,00	,	5847290,89
2324	7400004,17	,	5846921,22	2368	7399382,17	,	5847326,45
2325	7400037,24	,	5846938,17	2369	7399321,78	,	5847391,82
2326	7400074,33	,	5846936,14	2370	7399272,45	,	5847418,55
2327	7400138,14	,	5846909,82	2371	7399251,35	,	5847420,79



## Wykaz współrzędnych punktów załamania granicy Obszaru Chronionego Krajobrazu Przyrzecze Skrzy Prawej

2372	7399203,34	,	5847405,92	2416	7398964,37	,	5848021,35
2373	7399161,20	,	5847366,55	2417	7398946,39	,	5848031,17
2374	7399110,00	,	5847332,32	2418	7398902,37	,	5848034,44
2375	7399060,40	,	5847286,68	2419	7398896,65	,	5848055,70
2376	7399009,31	,	5847259,14	2420	7398912,07	,	5848099,41
2377	7399000,04	,	5847257,30	2421	7398904,40	,	5848141,96
2378	7398985,83	,	5847264,71	2422	7398873,96	,	5848167,63
2379	7398972,91	,	5847295,12	2423	7398774,81	,	5848225,06
2380	7398953,79	,	5847330,47	2424	7398733,63	,	5848250,45
2381	7398935,72	,	5847358,40	2425	7398630,66	,	5848342,30
2382	7398921,21	,	5847406,62	2426	7398622,04	,	5848353,59
2383	7398903,51	,	5847436,47	2427	7398581,06	,	5848430,34
2384	7398865,68	,	5847476,07	2428	7398567,92	,	5848486,99
2385	7398810,54	,	5847503,55	2429	7398572,61	,	5848528,63
2386	7398789,65	,	5847502,24	2430	7398569,60	,	5848559,46
2387	7398779,43	,	5847485,11	2431	7398594,12	,	5848583,53
2388	7398766,30	,	5847454,77	2432	7398678,66	,	5848593,47
2389	7398759,55	,	5847394,20	2433	7398722,91	,	5848585,42
2390	7398764,33	,	5847366,76	2434	7398804,29	,	5848534,24
2391	7398755,96	,	5847339,23	2435	7398908,42	,	5848505,70
2392	7398733,05	,	5847313,38	2436	7398985,98	,	5848460,46
2393	7398694,97	,	5847294,01	2437	7399008,50	,	5848456,24
2394	7398668,29	,	5847292,62	2438	7399040,54	,	5848458,66
2395	7398622,66	,	5847298,87	2439	7399087,15	,	5848481,68
2396	7398556,40	,	5847351,96	2440	7399126,84	,	5848528,94
2397	7398554,23	,	5847377,42	2441	7399175,02	,	5848613,49
2398	7398575,37	,	5847426,95	2442	7399178,63	,	5848637,00
2399	7398633,15	,	5847506,19	2443	7399190,06	,	5848682,47
2400	7398662,77	,	5847568,91	2444	7399190,07	,	5848700,33
2401	7398668,65	,	5847752,50	2445	7399187,80	,	5848730,28
2402	7398645,43	,	5847854,07	2446	7399166,18	,	5848781,66
2403	7398670,18	,	5847874,94	2447	7399128,01	,	5848817,47
2404	7398704,69	,	5847891,91	2448	7399108,25	,	5848822,65
2405	7398737,43	,	5847879,40	2449	7399091,70	,	5848827,97
2406	7398766,23	,	5847889,75	2450	7399053,90	,	5848805,76
2407	7398771,34	,	5847897,75	2451	7399031,45	,	5848798,79
2408	7398832,32	,	5847889,22	2452	7399008,37	,	5848804,52
2409	7398868,12	,	5847895,05	2453	7398949,69	,	5848816,42
2410	7398941,42	,	5847917,46	2454	7398911,76	,	5848840,32
2411	7398954,69	,	5847926,31	2455	7398873,35	,	5848849,07
2412	7398957,40	,	5847937,08	2456	7398796,37	,	5848868,43
2413	7398969,68	,	5847945,93	2457	7398778,88	,	5848892,40
2414	7398978,67	,	5847970,48	2458	7398778,48	,	5848920,66
2415	7398973,89	,	5847999,51	2459	7398814,44	,	5848959,74

## Wykaz współrzędnych punktów załamania granicy Obszaru Chronionego Krajobrazu Przyrzecze Skrzy Prawej

2460	7398861,76	,	5848996,70	2504	7398374,04	,	5850622,88
2461	7398902,19	,	5849051,93	2505	7398353,07	,	5850622,98
2462	7398950,13	,	5849141,05	2506	7398345,63	,	5850625,38
2463	7398987,92	,	5849202,64	2507	7398338,50	,	5850622,05
2464	7399002,53	,	5849248,73	2508	7398332,91	,	5850626,43
2465	7399025,69	,	5849295,68	2509	7398325,53	,	5850634,87
2466	7399063,71	,	5849363,07	2510	7398321,88	,	5850647,60
2467	7399050,75	,	5849373,39	2511	7398321,94	,	5850655,71
2468	7398950,49	,	5849453,27	2512	7398325,12	,	5850665,47
2469	7398947,29	,	5849455,83	2513	7398326,25	,	5850670,06
2470	7398957,66	,	5849468,03	2514	7398326,35	,	5850678,75
2471	7398895,47	,	5849520,51	2515	7398320,91	,	5850695,84
2472	7398877,38	,	5849578,72	2516	7398319,20	,	5850706,80
2473	7398719,72	,	5849643,05	2517	7398317,48	,	5850712,54
2474	7398713,96	,	5849646,11	2518	7398312,72	,	5850722,00
2475	7398625,27	,	5849693,36	2519	7398310,73	,	5850724,63
2476	7398595,48	,	5849710,55	2520	7398299,61	,	5850730,82
2477	7398543,76	,	5849740,41	2521	7398286,24	,	5850742,30
2478	7398520,42	,	5849755,74	2522	7398267,46	,	5850744,05
2479	7398494,36	,	5849772,76	2523	7398263,83	,	5850741,79
2480	7398453,39	,	5849799,54	2524	7398263,06	,	5850739,03
2481	7398416,55	,	5849825,74	2525	7398250,39	,	5850704,84
2482	7398391,27	,	5849857,13	2526	7398247,89	,	5850700,42
2483	7398365,71	,	5849888,50	2527	7398223,10	,	5850677,56
2484	7398327,93	,	5849936,65	2528	7398209,40	,	5850677,00
2485	7398320,99	,	5849944,10	2529	7398203,00	,	5850682,86
2486	7398318,71	,	5849946,55	2530	7398196,17	,	5850692,28
2487	7398288,65	,	5849978,83	2531	7398195,04	,	5850693,63
2488	7398211,08	,	5850062,11	2532	7398178,19	,	5850697,35
2489	7398164,00	,	5850121,46	2533	7398172,78	,	5850697,57
2490	7398166,14	,	5850125,07	2534	7398160,71	,	5850693,26
2491	7398232,45	,	5850241,61	2535	7398149,44	,	5850693,88
2492	7398311,17	,	5850369,16	2536	7398146,57	,	5850692,64
2493	7398337,53	,	5850411,66	2537	7398135,80	,	5850673,16
2494	7398359,21	,	5850451,21	2538	7398124,29	,	5850654,70
2495	7398361,34	,	5850454,82	2539	7398121,93	,	5850652,72
2496	7398419,45	,	5850554,19	2540	7398104,15	,	5850651,16
2497	7398421,51	,	5850558,38	2541	7398094,22	,	5850655,83
2498	7398421,18	,	5850558,50	2542	7398093,67	,	5850657,04
2499	7398413,95	,	5850569,21	2543	7398094,12	,	5850668,53
2500	7398405,11	,	5850590,07	2544	7398093,51	,	5850671,59
2501	7398401,07	,	5850603,94	2545	7398078,74	,	5850686,70
2502	7398391,38	,	5850613,72	2546	7398076,03	,	5850693,05
2503	7398383,12	,	5850619,56	2547	7398075,19	,	5850698,77

## Wykaz współrzędnych punktów załamania granicy Obszaru Chronionego Krajobrazu Przyrzecze Skrzy Prawej

2548	7398077,03	,	5850710,82	2592	7397887,38	,	5850879,56
2549	7398083,33	,	5850719,92	2593	7397883,10	,	5850878,84
2550	7398087,38	,	5850728,51	2594	7397877,17	,	5850879,18
2551	7398082,85	,	5850752,06	2595	7397875,38	,	5850879,55
2552	7398081,48	,	5850756,41	2596	7397873,16	,	5850879,29
2553	7398072,59	,	5850770,76	2597	7397871,75	,	5850878,36
2554	7398073,80	,	5850778,20	2598	7397865,69	,	5850871,63
2555	7398073,17	,	5850781,45	2599	7397864,49	,	5850869,76
2556	7398066,49	,	5850792,98	2600	7397864,22	,	5850868,50
2557	7398059,09	,	5850807,40	2601	7397864,43	,	5850864,38
2558	7398057,94	,	5850807,54	2602	7397858,33	,	5850836,94
2559	7398050,15	,	5850805,20	2603	7397856,70	,	5850832,95
2560	7398039,39	,	5850802,54	2604	7397850,89	,	5850830,24
2561	7398036,53	,	5850800,88	2605	7397846,47	,	5850830,66
2562	7398031,03	,	5850796,42	2606	7397837,93	,	5850834,33
2563	7398024,81	,	5850795,87	2607	7397831,98	,	5850834,99
2564	7398023,50	,	5850794,94	2608	7397819,07	,	5850835,64
2565	7398015,99	,	5850790,82	2609	7397792,62	,	5850846,40
2566	7398006,17	,	5850789,70	2610	7397786,65	,	5850851,81
2567	7397988,32	,	5850793,66	2611	7397781,25	,	5850856,08
2568	7397975,87	,	5850795,55	2612	7397772,09	,	5850857,59
2569	7397971,25	,	5850796,37	2613	7397762,43	,	5850862,94
2570	7397965,57	,	5850795,15	2614	7397737,73	,	5850887,06
2571	7397958,92	,	5850792,68	2615	7397734,85	,	5850889,21
2572	7397948,13	,	5850788,81	2616	7397727,90	,	5850894,96
2573	7397927,98	,	5850786,08	2617	7397725,11	,	5850896,71
2574	7397925,85	,	5850784,52	2618	7397710,00	,	5850908,42
2575	7397909,60	,	5850789,62	2619	7397711,96	,	5850910,10
2576	7397897,27	,	5850797,11	2620	7397706,20	,	5850913,67
2577	7397896,11	,	5850798,64	2621	7397701,33	,	5850916,15
2578	7397895,83	,	5850803,77	2622	7397699,55	,	5850918,30
2579	7397899,20	,	5850812,14	2623	7397688,65	,	5850941,88
2580	7397900,93	,	5850815,87	2624	7397686,52	,	5850948,60
2581	7397903,01	,	5850817,41	2625	7397686,63	,	5850954,01
2582	7397904,29	,	5850818,52	2626	7397687,10	,	5850956,93
2583	7397904,62	,	5850819,26	2627	7397689,05	,	5850968,95
2584	7397905,84	,	5850824,20	2628	7397688,73	,	5850984,63
2585	7397908,10	,	5850828,49	2629	7397684,85	,	5851001,38
2586	7397909,92	,	5850838,50	2630	7397681,28	,	5851007,89
2587	7397909,65	,	5850840,28	2631	7397676,91	,	5851015,15
2588	7397907,53	,	5850847,01	2632	7397659,54	,	5851043,12
2589	7397905,79	,	5850850,88	2633	7397654,90	,	5851055,43
2590	7397895,75	,	5850869,78	2634	7397653,14	,	5851068,45
2591	7397889,04	,	5850876,94	2635	7397661,89	,	5851098,11

## Wykaz współrzędnych punktów załamania granicy Obszaru Chronionego Krajobrazu Przyrzecze Skrzy Prowej

2636	7397661,53	,	5851104,14	2680	7397385,11	,	5851267,62
2637	7397660,81	,	5851109,00	2681	7397382,50	,	5851271,32
2638	7397658,81	,	5851111,00	2682	7397375,18	,	5851283,66
2639	7397652,12	,	5851115,08	2683	7397372,44	,	5851286,91
2640	7397643,24	,	5851115,57	2684	7397367,60	,	5851289,89
2641	7397638,55	,	5851114,04	2685	7397358,03	,	5851294,23
2642	7397626,45	,	5851114,31	2686	7397353,27	,	5851294,89
2643	7397620,30	,	5851117,36	2687	7397345,17	,	5851295,15
2644	7397617,91	,	5851119,29	2688	7397341,33	,	5851294,76
2645	7397616,18	,	5851125,90	2689	7397337,76	,	5851295,01
2646	7397616,11	,	5851128,61	2690	7397325,16	,	5851295,86
2647	7397619,49	,	5851138,37	2691	7397319,35	,	5851297,39
2648	7397620,70	,	5851149,48	2692	7397307,88	,	5851300,13
2649	7397617,73	,	5851157,35	2693	7397301,45	,	5851301,59
2650	7397611,88	,	5851163,99	2694	7397296,87	,	5851302,04
2651	7397591,32	,	5851170,75	2695	7397291,88	,	5851302,11
2652	7397580,97	,	5851179,03	2696	7397266,11	,	5851299,95
2653	7397567,67	,	5851188,30	2697	7397252,46	,	5851301,55
2654	7397549,93	,	5851198,70	2698	7397239,41	,	5851300,34
2655	7397538,78	,	5851209,34	2699	7397222,83	,	5851317,43
2656	7397537,49	,	5851211,36	2700	7397206,87	,	5851320,52
2657	7397534,18	,	5851216,50	2701	7397197,18	,	5851329,41
2658	7397530,67	,	5851218,00	2702	7397174,64	,	5851334,12
2659	7397524,50	,	5851218,94	2703	7397146,87	,	5851338,77
2660	7397499,02	,	5851214,35	2704	7397124,43	,	5851322,36
2661	7397494,00	,	5851214,33	2705	7397111,99	,	5851305,93
2662	7397492,18	,	5851215,74	2706	7397083,09	,	5851309,90
2663	7397480,95	,	5851231,79	2707	7397086,13	,	5851326,99
2664	7397479,14	,	5851233,01	2708	7397063,75	,	5851361,37
2665	7397472,46	,	5851237,47	2709	7397051,79	,	5851370,50
2666	7397464,74	,	5851241,10	2710	7397039,53	,	5851366,75
2667	7397444,83	,	5851243,22	2711	7397032,46	,	5851359,31
2668	7397441,85	,	5851241,88	2712	7397010,21	,	5851347,09
2669	7397437,22	,	5851236,95	2713	7396995,27	,	5851347,11
2670	7397422,57	,	5851188,66	2714	7396979,80	,	5851349,76
2671	7397421,13	,	5851186,43	2715	7396968,24	,	5851359,01
2672	7397416,25	,	5851184,92	2716	7396943,94	,	5851406,53
2673	7397408,96	,	5851185,11	2717	7396925,89	,	5851417,99
2674	7397405,55	,	5851187,10	2718	7396925,89	,	5851417,99
2675	7397406,11	,	5851197,31	2719	7396918,08	,	5851415,34
2676	7397408,72	,	5851202,67	2720	7396910,34	,	5851392,06
2677	7397413,94	,	5851221,19	2721	7396886,43	,	5851369,26
2678	7397398,20	,	5851249,42	2722	7396867,78	,	5851368,22
2679	7397388,44	,	5851262,87	2723	7396858,08	,	5851372,53

## Wykaz współrzędnych punktów załamania granicy Obszaru Chronionego Krajobrazu Przyrzecze Skrzy Prawej

2724	7396857,55	,	5851377,32	2768	7396580,79	,	5851864,43
2725	7396863,61	,	5851388,67	2769	7396566,44	,	5851912,08
2726	7396868,69	,	5851399,86	2770	7396540,85	,	5851990,96
2727	7396875,07	,	5851453,32	2771	7396584,23	,	5852059,13
2728	7396873,11	,	5851472,41	2772	7396606,67	,	5852097,93
2729	7396861,92	,	5851478,72	2773	7396619,92	,	5852127,50
2730	7396841,00	,	5851479,69	2774	7396622,93	,	5852135,86
2731	7396829,88	,	5851463,48	2775	7396624,81	,	5852140,51
2732	7396830,56	,	5851451,63	2776	7396626,24	,	5852144,25
2733	7396821,04	,	5851446,52	2777	7396630,40	,	5852155,20
2734	7396789,76	,	5851446,12	2778	7396635,82	,	5852176,29
2735	7396773,59	,	5851443,58	2779	7396640,84	,	5852195,68
2736	7396765,58	,	5851430,58	2780	7396643,56	,	5852210,98
2737	7396747,29	,	5851419,78	2781	7396644,41	,	5852215,67
2738	7396725,88	,	5851428,51	2782	7396646,36	,	5852226,58
2739	7396712,67	,	5851409,07	2783	7396648,02	,	5852241,98
2740	7396697,39	,	5851409,18	2784	7396649,77	,	5852262,49
2741	7396690,04	,	5851424,90	2785	7396649,19	,	5852278,00
2742	7396681,48	,	5851427,03	2786	7396648,37	,	5852309,29
2743	7396660,34	,	5851436,43	2787	7396647,13	,	5852371,24
2744	7396658,61	,	5851445,07	2788	7396645,75	,	5852444,72
2745	7396632,14	,	5851453,85	2789	7396645,94	,	5852449,81
2746	7396614,23	,	5851486,77	2790	7396643,54	,	5852568,77
2747	7396614,25	,	5851505,82	2791	7396643,51	,	5852571,47
2748	7396609,09	,	5851516,02	2792	7396643,49	,	5852574,18
2749	7396605,77	,	5851548,04	2793	7396640,40	,	5852658,49
2750	7396615,90	,	5851567,37	2794	7396639,04	,	5852682,19
2751	7396620,64	,	5851585,60	2795	7396637,09	,	5852740,96
2752	7396649,23	,	5851605,89	2796	7396636,73	,	5852754,75
2753	7396675,08	,	5851622,84	2797	7396635,96	,	5852809,52
2754	7396677,63	,	5851633,02	2798	7396638,21	,	5852834,71
2755	7396675,17	,	5851647,83	2799	7396661,96	,	5852934,89
2756	7396667,68	,	5851656,19	2800	7396676,71	,	5852994,58
2757	7396657,73	,	5851658,01	2801	7396678,13	,	5852998,24
2758	7396647,63	,	5851657,31	2802	7396687,80	,	5853034,79
2759	7396631,14	,	5851650,04	2803	7396689,11	,	5853038,05
2760	7396622,12	,	5851649,39	2804	7396694,59	,	5853070,41
2761	7396621,63	,	5851652,36	2805	7396697,58	,	5853096,43
2762	7396622,31	,	5851679,14	2806	7396698,84	,	5853115,66
2763	7396619,60	,	5851688,38	2807	7396698,53	,	5853139,90
2764	7396602,24	,	5851784,09	2808	7396697,68	,	5853152,34
2765	7396598,50	,	5851797,36	2809	7396689,31	,	5853226,67
2766	7396588,09	,	5851835,50	2810	7396689,11	,	5853231,65
2767	7396584,94	,	5851848,61	2811	7396678,91	,	5853317,74

## Wykaz współrzędnych punktów załamania granicy Obszaru Chronionego Krajobrazu Przyrzecze Skrzy Prawej

2812	7396669,36	,	5853394,14	2856	7396590,70	,	5855518,42
2813	7396667,81	,	5853451,63	2857	7396533,83	,	5855566,63
2814	7396671,20	,	5853504,75	2858	7396516,79	,	5855575,88
2815	7396680,15	,	5853552,40	2859	7396472,57	,	5855590,92
2816	7396691,96	,	5853613,31	2860	7396459,70	,	5855596,87
2817	7396729,80	,	5853799,87	2861	7396410,34	,	5855623,73
2818	7396730,25	,	5853803,94	2862	7396381,10	,	5855637,84
2819	7396735,32	,	5853838,69	2863	7396335,38	,	5855650,21
2820	7396767,52	,	5854008,10	2864	7396285,58	,	5855658,26
2821	7396777,47	,	5854057,57	2865	7396196,53	,	5855677,81
2822	7396787,92	,	5854096,97	2866	7396172,68	,	5855683,06
2823	7396799,02	,	5854129,33	2867	7396080,59	,	5855700,26
2824	7396811,02	,	5854157,14	2868	7396012,26	,	5855708,94
2825	7396843,33	,	5854228,01	2869	7395991,64	,	5855712,13
2826	7396845,53	,	5854232,82	2870	7395981,41	,	5855713,70
2827	7396878,02	,	5854301,23	2871	7395957,10	,	5855719,95
2828	7396904,13	,	5854356,21	2872	7395940,68	,	5855724,16
2829	7396915,21	,	5854379,55	2873	7395877,01	,	5855732,31
2830	7397020,45	,	5854606,08	2874	7395874,51	,	5855732,91
2831	7397021,73	,	5854609,12	2875	7395838,02	,	5855741,61
2832	7397042,13	,	5854655,65	2876	7395827,98	,	5855745,06
2833	7397062,44	,	5854708,92	2877	7395804,18	,	5855753,24
2834	7397073,61	,	5854753,04	2878	7395779,24	,	5855762,42
2835	7397077,18	,	5854775,11	2879	7395723,18	,	5855785,27
2836	7397086,14	,	5854830,46	2880	7395670,77	,	5855815,28
2837	7397095,88	,	5854902,24	2881	7395649,74	,	5855825,54
2838	7397145,01	,	5855171,13	2882	7395576,54	,	5855851,69
2839	7397160,09	,	5855231,38	2883	7395479,93	,	5855880,39
2840	7397181,80	,	5855289,04	2884	7395301,88	,	5855930,15
2841	7397181,69	,	5855297,05	2885	7395245,32	,	5855945,88
2842	7397171,43	,	5855303,36	2886	7395194,29	,	5855958,86
2843	7397082,50	,	5855362,82	2887	7395152,30	,	5855964,44
2844	7397050,71	,	5855382,01	2888	7395139,69	,	5855965,58
2845	7397043,77	,	5855394,72	2889	7395101,06	,	5855969,34
2846	7396934,31	,	5855376,22	2890	7395089,34	,	5855972,28
2847	7396916,03	,	5855373,13	2891	7395088,52	,	5855966,78
2848	7396871,25	,	5855365,57	2892	7395084,78	,	5855904,28
2849	7396860,19	,	5855361,48	2893	7395087,94	,	5855858,10
2850	7396852,02	,	5855363,82	2894	7395097,65	,	5855740,51
2851	7396824,50	,	5855371,70	2895	7395111,47	,	5855579,04
2852	7396773,93	,	5855396,39	2896	7395117,20	,	5855523,04
2853	7396739,90	,	5855414,38	2897	7395123,40	,	5855462,40
2854	7396649,58	,	5855476,43	2898	7395140,45	,	5855323,47
2855	7396617,38	,	5855498,28	2899	7395151,86	,	5855233,92

## Wykaz współrzędnych punktów załamania granicy Obszaru Chronionego Krajobrazu Przyrzecze Skrzy Prawej

2900	7395161,01	,	5855158,81	2944	7394359,30	,	5854805,91
2901	7395167,40	,	5855106,36	2945	7394339,17	,	5854800,87
2902	7395170,90	,	5855077,64	2946	7394319,90	,	5854807,75
2903	7395171,54	,	5855072,67	2947	7394263,49	,	5854848,02
2904	7395194,77	,	5854896,00	2948	7394252,75	,	5854848,94
2905	7395198,45	,	5854874,33	2949	7394172,59	,	5854821,12
2906	7395198,49	,	5854859,88	2950	7394138,35	,	5854822,23
2907	7395197,87	,	5854848,30	2951	7394129,05	,	5854828,12
2908	7395195,49	,	5854821,09	2952	7394115,54	,	5854849,27
2909	7395183,21	,	5854779,23	2953	7394107,14	,	5854853,99
2910	7395168,81	,	5854754,07	2954	7394093,71	,	5854851,50
2911	7395013,68	,	5854604,60	2955	7394036,42	,	5854809,21
2912	7394908,07	,	5854393,70	2956	7394004,28	,	5854827,30
2913	7394905,15	,	5854387,34	2957	7393995,55	,	5854830,22
2914	7394898,51	,	5854398,02	2958	7393984,98	,	5854826,76
2915	7394831,11	,	5854491,20	2959	7393932,05	,	5854767,23
2916	7394814,59	,	5854515,65	2960	7393915,73	,	5854760,97
2917	7394807,67	,	5854523,81	2961	7393870,17	,	5854764,95
2918	7394796,63	,	5854529,56	2962	7393856,53	,	5854765,06
2919	7394771,21	,	5854533,17	2963	7393824,63	,	5854753,61
2920	7394740,62	,	5854546,12	2964	7393820,80	,	5854753,98
2921	7394731,81	,	5854565,87	2965	7393777,50	,	5854765,09
2922	7394713,09	,	5854580,60	2966	7393758,34	,	5854772,81
2923	7394703,35	,	5854595,26	2967	7393737,70	,	5854798,30
2924	7394691,45	,	5854607,77	2968	7393732,19	,	5854802,60
2925	7394681,37	,	5854656,01	2969	7393735,08	,	5854807,00
2926	7394679,12	,	5854681,53	2970	7393735,37	,	5854807,42
2927	7394677,10	,	5854689,05	2971	7393740,74	,	5854815,63
2928	7394672,17	,	5854695,51	2972	7393853,96	,	5855004,19
2929	7394668,94	,	5854698,92	2973	7393848,75	,	5855008,19
2930	7394664,72	,	5854701,50	2974	7393867,01	,	5855037,78
2931	7394632,87	,	5854704,23	2975	7393909,98	,	5855107,47
2932	7394625,09	,	5854709,39	2976	7393926,06	,	5855133,55
2933	7394616,37	,	5854716,11	2977	7393941,69	,	5855160,01
2934	7394597,50	,	5854737,12	2978	7394033,36	,	5855315,34
2935	7394592,63	,	5854750,85	2979	7394055,50	,	5855348,12
2936	7394584,79	,	5854758,31	2980	7394249,58	,	5855672,06
2937	7394533,67	,	5854767,16	2981	7394256,17	,	5855683,08
2938	7394499,16	,	5854785,82	2982	7394258,59	,	5855691,90
2939	7394491,38	,	5854788,87	2983	7394256,94	,	5855704,14
2940	7394454,93	,	5854788,60	2984	7394251,28	,	5855734,06
2941	7394412,52	,	5854798,76	2985	7394227,85	,	5855874,70
2942	7394395,25	,	5854797,31	2986	7394200,33	,	5856054,35
2943	7394364,62	,	5854805,89	2987	7394109,76	,	5856080,82

## Wykaz współrzędnych punktów załamania granicy Obszaru Chronionego Krajobrazu Przyrzecze Skrzy Prawej

2988	7394010,21	,	5856111,26	3032	7394675,04	,	5857312,17
2989	7393815,45	,	5856168,74	3033	7394702,42	,	5857305,91
2990	7393800,86	,	5856398,09	3034	7394815,53	,	5857280,07
2991	7393800,51	,	5856403,45	3035	7394844,37	,	5857270,67
2992	7393746,36	,	5856410,78	3036	7394893,48	,	5857259,57
2993	7393745,26	,	5856432,12	3037	7394904,04	,	5857257,39
2994	7393739,29	,	5856532,68	3038	7394937,53	,	5857250,47
2995	7393736,91	,	5856572,67	3039	7395009,55	,	5857234,92
2996	7393733,21	,	5856622,52	3040	7395027,53	,	5857231,03
2997	7393726,04	,	5856718,88	3041	7395125,82	,	5857209,81
2998	7393728,18	,	5856719,08	3042	7395153,26	,	5857203,90
2999	7393787,18	,	5856914,08	3043	7395206,40	,	5857253,75
3000	7393789,09	,	5856916,25	3044	7395234,27	,	5857279,88
3001	7393866,19	,	5857003,04	3045	7395270,21	,	5857313,60
3002	7393891,73	,	5857031,81	3046	7395279,34	,	5857322,17
3003	7393916,62	,	5857059,84	3047	7395295,97	,	5857337,29
3004	7393939,18	,	5857085,25	3048	7395314,19	,	5857353,85
3005	7393972,11	,	5857143,46	3049	7395332,58	,	5857370,57
3006	7393977,63	,	5857153,22	3050	7395374,80	,	5857408,96
3007	7393999,60	,	5857191,35	3051	7395386,86	,	5857419,94
3008	7394030,51	,	5857244,97	3052	7395426,24	,	5857455,78
3009	7394033,83	,	5857286,76	3053	7395460,66	,	5857487,10
3010	7394035,81	,	5857300,45	3054	7395581,40	,	5857597,01
3011	7394039,75	,	5857320,47	3055	7395585,49	,	5857601,03
3012	7394046,45	,	5857354,43	3056	7395691,76	,	5857700,04
3013	7394046,45	,	5857354,43	3057	7395737,22	,	5857792,74
3014	7394032,77	,	5857383,00	3058	7395785,72	,	5857890,22
3015	7394028,80	,	5857461,39	3059	7395794,27	,	5857900,62
3016	7393986,01	,	5857526,20	3060	7395831,36	,	5857930,54
3017	7393930,55	,	5857611,43	3061	7395881,28	,	5857970,77
3018	7393935,90	,	5857611,35	3062	7395932,18	,	5858009,71
3019	7393942,69	,	5857611,25	3063	7395968,57	,	5858026,60
3020	7394138,43	,	5857608,46	3064	7396057,04	,	5858067,00
3021	7394208,16	,	5857583,44	3065	7396068,46	,	5858070,64
3022	7394260,22	,	5857566,79	3066	7396164,50	,	5858111,52
3023	7394312,30	,	5857542,47	3067	7396204,15	,	5858129,69
3024	7394321,21	,	5857556,07	3068	7396282,14	,	5858165,11
3025	7394402,97	,	5857487,73	3069	7396293,36	,	5858172,54
3026	7394435,56	,	5857465,85	3070	7396367,35	,	5858221,42
3027	7394442,70	,	5857460,71	3071	7396439,20	,	5858268,91
3028	7394504,67	,	5857418,47	3072	7396570,51	,	5858355,69
3029	7394549,08	,	5857388,02	3073	7396588,19	,	5858366,96
3030	7394605,72	,	5857349,17	3074	7396633,83	,	5858397,26
3031	7394652,02	,	5857317,43	3075	7396660,46	,	5858414,94



## Wykaz współrzędnych punktów załamania granicy Obszaru Chronionego Krajobrazu Przyrzecze Skrzy Prawej

3076	7396717,53	,	5858452,85	3120	7397008,48	,	5860025,03
3077	7396722,60	,	5858456,22	3121	7397048,70	,	5860062,06
3078	7396728,92	,	5858460,42	3122	7397059,93	,	5860071,68
3079	7396921,23	,	5858436,92	3123	7397125,72	,	5860127,98
3080	7396959,87	,	5858461,66	3124	7397161,97	,	5860159,00
3081	7397013,13	,	5858495,77	3125	7397201,57	,	5860192,90
3082	7397173,75	,	5858598,61	3126	7397234,38	,	5860212,83
3083	7397150,82	,	5858689,78	3127	7397261,69	,	5860234,44
3084	7397139,85	,	5858731,21	3128	7397303,81	,	5860267,93
3085	7397026,32	,	5858815,90	3129	7397368,76	,	5860275,37
3086	7396953,54	,	5858871,66	3130	7397515,02	,	5860317,33
3087	7396836,73	,	5858961,15	3131	7397644,34	,	5860350,69
3088	7396815,40	,	5858977,49	3132	7397644,34	,	5860350,69
3089	7396815,40	,	5858977,49	3133	7397810,67	,	5860413,60
3090	7396792,24	,	5858997,79	3134	7397919,58	,	5860459,22
3091	7396771,78	,	5859015,75	3135	7397939,62	,	5860460,08
3092	7396754,50	,	5859030,92	3136	7398115,10	,	5860436,33
3093	7396738,11	,	5859045,30	3137	7398193,42	,	5860425,50
3094	7396722,24	,	5859059,23	3138	7398253,58	,	5860415,11
3095	7396704,93	,	5859074,39	3139	7398285,11	,	5860404,77
3096	7396688,66	,	5859088,68	3140	7398541,36	,	5860308,30
3097	7396671,72	,	5859103,53	3141	7398558,86	,	5860302,06
3098	7396654,62	,	5859118,54	3142	7398607,90	,	5860273,70
3099	7396649,41	,	5859123,11	3143	7398614,06	,	5860266,93
3100	7396639,64	,	5859131,67	3144	7398650,38	,	5860259,72
3101	7396618,23	,	5859144,35	3145	7398655,39	,	5860247,61
3102	7396599,39	,	5859155,52	3146	7398664,10	,	5860236,90
3103	7396579,76	,	5859167,14	3147	7398675,32	,	5860230,65
3104	7396573,13	,	5859171,05	3148	7398688,26	,	5860228,52
3105	7396549,12	,	5859197,61	3149	7398735,25	,	5860229,06
3106	7396535,40	,	5859212,79	3150	7398748,59	,	5860223,18
3107	7396508,37	,	5859242,68	3151	7398804,49	,	5860198,56
3108	7396503,19	,	5859248,40	3152	7398819,30	,	5860191,86
3109	7396517,24	,	5859344,68	3153	7399054,74	,	5860092,48
3110	7396518,87	,	5859350,45	3154	7399078,40	,	5860075,50
3111	7396574,17	,	5859606,47	3155	7399128,36	,	5860053,22
3112	7396574,62	,	5859608,57	3156	7399130,10	,	5860052,56
3113	7396576,18	,	5859614,42	3157	7399186,42	,	5860035,24
3114	7396585,21	,	5859654,74	3158	7399245,49	,	5860010,06
3115	7396629,96	,	5859695,09	3159	7399266,73	,	5860001,00
3116	7396668,18	,	5859729,57	3160	7399269,58	,	5859999,78
3117	7396715,20	,	5859769,66	3161	7399394,25	,	5859949,55
3118	7396767,23	,	5859814,01	3162	7399484,77	,	5859911,96
3119	7396975,28	,	5859994,47	3163	7399638,72	,	5859856,05

## Wykaz współrzędnych punktów załamania granicy Obszaru Chronionego Krajobrazu Przyrzecze Skrzy Prawej

3164	7399684,11	,	5859838,30	3208	7398083,47	,	5862550,37
3165	7399715,14	,	5859827,32	3209	7398079,78	,	5862558,19
3166	7399875,04	,	5859739,33	3210	7398019,59	,	5862630,35
3167	7399889,70	,	5859731,26	3211	7397946,74	,	5862722,88
3168	7400046,66	,	5859638,27	3212	7397885,61	,	5862800,60
3169	7400057,14	,	5859632,06	3213	7397874,74	,	5862807,42
3170	7400063,52	,	5859634,03	3214	7397817,47	,	5862879,68
3171	7400059,34	,	5859640,08	3215	7397804,17	,	5862896,07
3172	7399974,49	,	5859762,75	3216	7397767,87	,	5862942,27
3173	7399974,04	,	5859763,40	3217	7397741,69	,	5862974,91
3174	7399969,64	,	5859770,00	3218	7397706,15	,	5863020,68
3175	7399967,79	,	5859773,17	3219	7397702,93	,	5863024,53
3176	7399920,72	,	5859853,70	3220	7397606,36	,	5863141,89
3177	7399856,24	,	5859963,85	3221	7397601,90	,	5863147,33
3178	7399810,92	,	5860038,44	3222	7397511,87	,	5863256,74
3179	7399752,18	,	5860140,27	3223	7397505,64	,	5863264,30
3180	7399710,43	,	5860214,89	3224	7397539,95	,	5863271,72
3181	7399689,53	,	5860259,71	3225	7397579,41	,	5863280,24
3182	7399686,55	,	5860275,44	3226	7397697,16	,	5863352,16
3183	7399678,01	,	5860291,20	3227	7397702,02	,	5863352,92
3184	7399661,71	,	5860332,60	3228	7397712,29	,	5863360,87
3185	7399658,97	,	5860338,93	3229	7397721,87	,	5863363,81
3186	7399654,81	,	5860347,99	3230	7397725,29	,	5863367,27
3187	7399644,43	,	5860370,62	3231	7397732,10	,	5863376,49
3188	7399592,74	,	5860483,25	3232	7397744,82	,	5863381,88
3189	7399587,56	,	5860504,15	3233	7397769,78	,	5863430,74
3190	7399586,15	,	5860515,49	3234	7397774,17	,	5863435,86
3191	7399308,58	,	5860837,16	3235	7397788,93	,	5863469,80
3192	7399243,67	,	5860913,31	3236	7397789,81	,	5863487,30
3193	7399117,76	,	5861055,46	3237	7397801,53	,	5863511,89
3194	7398985,67	,	5861216,42	3238	7397802,29	,	5863526,67
3195	7398895,92	,	5861326,27	3239	7397793,07	,	5863533,62
3196	7398886,59	,	5861335,22	3240	7397788,01	,	5863539,32
3197	7398853,51	,	5861366,93	3241	7397780,37	,	5863565,50
3198	7398570,06	,	5861609,85	3242	7397738,67	,	5863646,48
3199	7398494,66	,	5861668,33	3243	7397723,35	,	5863664,57
3200	7398420,82	,	5861813,38	3244	7397720,35	,	5863682,47
3201	7398354,04	,	5861958,12	3245	7397703,22	,	5863714,32
3202	7398289,04	,	5862098,49	3246	7397700,16	,	5863721,32
3203	7398280,50	,	5862116,91	3247	7397694,67	,	5863768,01
3204	7398202,37	,	5862284,71	3248	7397696,60	,	5863777,48
3205	7398133,07	,	5862435,76	3249	7397701,28	,	5863785,26
3206	7398110,64	,	5862484,55	3250	7397695,37	,	5863810,16
3207	7398105,83	,	5862496,20	3251	7397695,45	,	5863818,90

## Wykaz współrzędnych punktów załamania granicy Obszaru Chronionego Krajobrazu Przyrzecze Skrzy Prawej

3252	7397697,70	,	5863826,95	3296	7398245,19	,	5866008,86
3253	7397697,21	,	5863835,55	3297	7398247,82	,	5866012,34
3254	7397696,60	,	5863839,55	3298	7398352,41	,	5866156,64
3255	7397702,50	,	5863897,64	3299	7398355,76	,	5866161,26
3256	7397706,14	,	5863910,00	3300	7398613,00	,	5866514,28
3257	7397705,80	,	5863917,88	3301	7398621,53	,	5866524,86
3258	7397714,59	,	5864033,16	3302	7398616,72	,	5866530,59
3259	7397718,03	,	5864074,18	3303	7398585,76	,	5866566,45
3260	7397706,83	,	5864098,14	3304	7398524,65	,	5866638,27
3261	7397697,56	,	5864118,06	3305	7398523,66	,	5866639,48
3262	7397689,65	,	5864134,22	3306	7398513,33	,	5866650,34
3263	7397684,24	,	5864151,83	3307	7398492,74	,	5866674,21
3264	7397679,30	,	5864166,31	3308	7398466,50	,	5866706,10
3265	7397657,87	,	5864207,46	3309	7398452,11	,	5866733,90
3266	7397633,16	,	5864244,20	3310	7398445,44	,	5866750,88
3267	7397592,80	,	5864301,15	3311	7398441,13	,	5866763,90
3268	7397572,98	,	5864329,24	3312	7398439,63	,	5866777,79
3269	7397543,82	,	5864370,57	3313	7398450,94	,	5866806,65
3270	7397509,56	,	5864417,67	3314	7398462,94	,	5866837,62
3271	7397490,22	,	5864428,55	3315	7398466,74	,	5866848,73
3272	7397456,76	,	5864447,84	3316	7398473,49	,	5866866,81
3273	7397454,83	,	5864452,76	3317	7398486,62	,	5866895,96
3274	7397460,57	,	5864477,56	3318	7398491,05	,	5866904,98
3275	7397460,91	,	5864481,13	3319	7398493,00	,	5866907,81
3276	7397420,07	,	5864507,58	3320	7398520,23	,	5866927,51
3277	7397408,09	,	5864528,48	3321	7398548,11	,	5866950,70
3278	7397393,07	,	5864562,11	3322	7398554,78	,	5866955,12
3279	7397380,42	,	5864572,97	3323	7398576,40	,	5866970,59
3280	7397376,69	,	5864578,27	3324	7398594,28	,	5866985,82
3281	7397376,00	,	5864583,82	3325	7398601,22	,	5867003,89
3282	7397382,87	,	5864580,33	3326	7398614,48	,	5867029,21
3283	7397383,41	,	5864580,08	3327	7398616,31	,	5867032,98
3284	7397420,70	,	5864562,59	3328	7398622,58	,	5867045,62
3285	7397424,13	,	5864575,58	3329	7398630,14	,	5867060,96
3286	7397456,14	,	5864630,64	3330	7398647,09	,	5867094,59
3287	7397486,46	,	5864684,61	3331	7398663,97	,	5867128,31
3288	7397523,68	,	5864750,21	3332	7398684,64	,	5867169,87
3289	7397526,15	,	5864758,17	3333	7398693,30	,	5867187,39
3290	7397794,65	,	5865249,46	3334	7398701,52	,	5867202,54
3291	7397797,99	,	5865255,30	3335	7398714,28	,	5867225,77
3292	7398110,58	,	5865825,41	3336	7398717,02	,	5867233,28
3293	7398112,52	,	5865829,27	3337	7398718,83	,	5867236,62
3294	7398114,29	,	5865831,91	3338	7398735,45	,	5867268,39
3295	7398116,52	,	5865834,92	3339	7398751,23	,	5867298,69

## Wykaz współrzędnych punktów załamania granicy Obszaru Chronionego Krajobrazu Przyrzecze Skrzy Prawej

3340	7398778,82	,	5867353,83	3384	7399193,81	,	5868219,67
3341	7398782,24	,	5867360,38	3385	7399201,15	,	5868224,10
3342	7398798,67	,	5867394,81	3386	7399206,37	,	5868229,32
3343	7398807,24	,	5867415,51	3387	7399221,74	,	5868253,29
3344	7398816,50	,	5867437,75	3388	7399226,00	,	5868259,55
3345	7398832,79	,	5867475,77	3389	7399238,15	,	5868277,54
3346	7398845,49	,	5867505,90	3390	7399259,08	,	5868308,92
3347	7398856,54	,	5867532,65	3391	7399264,55	,	5868316,95
3348	7398866,77	,	5867555,61	3392	7399271,86	,	5868338,59
3349	7398873,13	,	5867570,25	3393	7399277,17	,	5868357,58
3350	7398879,30	,	5867589,39	3394	7399289,77	,	5868373,99
3351	7398883,71	,	5867623,54	3395	7399316,06	,	5868405,06
3352	7398883,50	,	5867633,51	3396	7399327,39	,	5868415,05
3353	7398880,85	,	5867649,91	3397	7399334,72	,	5868420,36
3354	7398878,23	,	5867663,09	3398	7399379,65	,	5868440,28
3355	7398872,91	,	5867680,88	3399	7399429,46	,	5868424,77
3356	7398863,79	,	5867701,18	3400	7399456,72	,	5868416,83
3357	7398847,56	,	5867731,95	3401	7399509,14	,	5868401,58
3358	7398837,06	,	5867748,30	3402	7399604,01	,	5868374,08
3359	7398828,71	,	5867757,65	3403	7399609,63	,	5868372,45
3360	7398814,14	,	5867773,41	3404	7399706,40	,	5868341,80
3361	7398816,77	,	5867785,22	3405	7399711,34	,	5868340,35
3362	7398821,34	,	5867802,95	3406	7399781,05	,	5868319,54
3363	7398822,10	,	5867805,90	3407	7399821,31	,	5868309,98
3364	7398829,71	,	5867823,22	3408	7399830,98	,	5868308,72
3365	7398842,05	,	5867844,79	3409	7399840,94	,	5868307,42
3366	7398881,42	,	5867915,25	3410	7400047,39	,	5868297,56
3367	7398894,70	,	5867943,71	3411	7400075,86	,	5868296,15
3368	7398902,79	,	5867970,44	3412	7400147,15	,	5868292,63
3369	7398917,06	,	5867998,62	3413	7400181,94	,	5868289,75
3370	7398920,11	,	5868003,84	3414	7400189,02	,	5868289,17
3371	7398924,13	,	5868012,15	3415	7400282,17	,	5868280,92
3372	7398927,55	,	5868024,10	3416	7400297,08	,	5868280,87
3373	7398933,29	,	5868065,28	3417	7400297,18	,	5868282,52
3374	7398937,10	,	5868103,35	3418	7400313,26	,	5868280,16
3375	7398942,12	,	5868129,22	3419	7400316,43	,	5868279,70
3376	7398945,84	,	5868145,98	3420	7400336,87	,	5868276,69
3377	7398975,15	,	5868157,94	3421	7400372,66	,	5868272,85
3378	7399008,60	,	5868167,39	3422	7400431,77	,	5868270,90
3379	7399070,08	,	5868184,23	3423	7400434,83	,	5868270,88
3380	7399105,98	,	5868194,40	3424	7400436,47	,	5868270,86
3381	7399168,42	,	5868212,03	3425	7400468,78	,	5868270,54
3382	7399172,53	,	5868213,29	3426	7400479,21	,	5868270,41
3383	7399187,69	,	5868217,26	3427	7400512,89	,	5868266,11

## Wykaz współrzędnych punktów załamania granicy Obszaru Chronionego Krajobrazu Przyrzecze Skrzy Prawej

3428	7400608,99	,	5868252,29	3472	7402084,00	,	5869464,80
3429	7400616,91	,	5868246,82	3473	7402257,43	,	5869508,84
3430	7400631,33	,	5868239,44	3474	7402381,43	,	5869540,39
3431	7400683,56	,	5868217,64	3475	7402579,79	,	5869590,46
3432	7400695,15	,	5868212,81	3476	7402607,42	,	5869597,45
3433	7400723,07	,	5868197,66	3477	7402602,51	,	5869606,87
3434	7400755,56	,	5868179,99	3478	7402664,49	,	5869618,10
3435	7400810,17	,	5868150,33	3479	7402905,08	,	5869715,47
3436	7400824,14	,	5868142,76	3480	7403135,33	,	5869807,93
3437	7400863,28	,	5868136,05	3481	7403301,20	,	5869874,52
3438	7400875,53	,	5868133,96	3482	7403326,83	,	5869884,71
3439	7400910,11	,	5868128,02	3483	7403530,61	,	5869965,68
3440	7400947,77	,	5868121,56	3484	7403721,91	,	5870041,69
3441	7400998,76	,	5868112,82	3485	7403930,32	,	5870124,61
3442	7401099,12	,	5868107,00	3486	7404114,93	,	5870198,06
3443	7401102,80	,	5868111,98	3487	7404130,67	,	5870203,80
3444	7401105,39	,	5868115,50	3488	7404243,99	,	5870248,03
3445	7401174,93	,	5868209,62	3489	7404268,39	,	5870257,55
3446	7401183,76	,	5868221,56	3490	7404751,45	,	5870307,97
3447	7401290,61	,	5868362,81	3491	7404912,81	,	5870668,28
3448	7401311,60	,	5868396,38	3492	7405002,50	,	5870989,56
3449	7401318,18	,	5868416,72	3493	7404931,28	,	5871191,56
3450	7401344,05	,	5868496,84	3494	7404787,02	,	5871578,62
3451	7401340,67	,	5868516,97	3495	7404335,81	,	5871769,55
3452	7401342,44	,	5868583,99	3496	7403935,85	,	5872115,31
3453	7401326,19	,	5868649,13	3497	7403680,70	,	5872512,13
3454	7401313,15	,	5868701,35	3498	7403238,85	,	5872810,69
3455	7401324,99	,	5868715,24	3499	7403190,62	,	5873208,00
3456	7401359,44	,	5868755,68	3500	7402962,21	,	5873885,54
3457	7401390,63	,	5868792,31	3501	7402961,98	,	5873890,76
3458	7401425,79	,	5868833,57	3502	7402959,82	,	5873938,46
3459	7401484,59	,	5868902,51	3503	7402959,60	,	5873942,99
3460	7401577,70	,	5869011,70	3504	7402959,25	,	5873950,78
3461	7401580,30	,	5869014,75	3505	7402958,53	,	5873966,76
3462	7401583,07	,	5869018,05	3506	7402957,81	,	5873982,75
3463	7401722,23	,	5869184,08	3507	7402957,07	,	5873998,74
3464	7401730,72	,	5869194,15	3508	7402956,35	,	5874014,73
3465	7401796,38	,	5869271,89	3509	7402955,85	,	5874025,71
3466	7401820,67	,	5869300,53	3510	7402955,10	,	5874042,44
3467	7401858,88	,	5869345,88	3511	7403001,09	,	5874044,01
3468	7401924,95	,	5869424,10	3512	7403065,77	,	5874046,21
3469	7401998,17	,	5869442,88	3513	7403133,93	,	5874048,54
3470	7402027,67	,	5869450,45	3514	7403187,83	,	5874050,36
3471	7402049,53	,	5869456,05	3515	7403203,20	,	5874051,31

## Wykaz współrzędnych punktów załamania granicy Obszaru Chronionego Krajobrazu Przyrzecze Skrzy Prawej

3516	7403219,06	,	5874052,29	3560	7405027,87	,	5873266,55
3517	7403237,68	,	5874053,45	3561	7405068,18	,	5873258,15
3518	7403246,32	,	5874053,98	3562	7405084,15	,	5873254,82
3519	7403258,30	,	5874054,72	3563	7405086,05	,	5873257,12
3520	7403316,18	,	5874056,35	3564	7405203,44	,	5873228,37
3521	7403318,55	,	5874055,61	3565	7405200,28	,	5873218,04
3522	7403321,73	,	5874052,57	3566	7405201,50	,	5873217,07
3523	7403405,12	,	5873968,87	3567	7405204,47	,	5873214,74
3524	7403408,15	,	5873965,84	3568	7405229,50	,	5873217,96
3525	7403415,62	,	5873958,39	3569	7405235,40	,	5873213,38
3526	7403419,00	,	5873955,01	3570	7405243,10	,	5873210,12
3527	7403420,07	,	5873953,96	3571	7405245,12	,	5873209,26
3528	7403452,78	,	5873922,62	3572	7405248,33	,	5873206,16
3529	7403540,30	,	5873836,47	3573	7405264,23	,	5873192,75
3530	7403543,85	,	5873832,97	3574	7405264,75	,	5873193,40
3531	7403630,77	,	5873751,77	3575	7405267,19	,	5873196,42
3532	7403674,69	,	5873709,31	3576	7405268,67	,	5873195,09
3533	7403712,62	,	5873672,62	3577	7405276,92	,	5873189,08
3534	7403752,58	,	5873633,98	3578	7405279,63	,	5873187,49
3535	7403755,09	,	5873631,60	3579	7405284,63	,	5873186,61
3536	7403805,88	,	5873582,87	3580	7405358,05	,	5873152,38
3537	7403855,93	,	5873534,87	3581	7405413,23	,	5873127,26
3538	7403858,65	,	5873533,58	3582	7405501,50	,	5873086,76
3539	7403893,70	,	5873525,52	3583	7405581,66	,	5873051,44
3540	7403902,11	,	5873523,57	3584	7405840,78	,	5872932,88
3541	7404079,12	,	5873482,66	3585	7405916,00	,	5872897,68
3542	7404149,71	,	5873466,57	3586	7405956,75	,	5872877,54
3543	7404151,28	,	5873466,21	3587	7406005,25	,	5872853,66
3544	7404226,30	,	5873449,13	3588	7406014,30	,	5872849,42
3545	7404335,29	,	5873424,31	3589	7406021,61	,	5872846,19
3546	7404486,53	,	5873389,43	3590	7406060,87	,	5872827,86
3547	7404499,73	,	5873386,37	3591	7406114,67	,	5872803,90
3548	7404555,93	,	5873373,65	3592	7406175,96	,	5872776,33
3549	7404592,25	,	5873365,41	3593	7406275,29	,	5872730,80
3550	7404596,13	,	5873364,53	3594	7406443,51	,	5872654,40
3551	7404606,97	,	5873362,07	3595	7406528,28	,	5872614,63
3552	7404616,71	,	5873359,86	3596	7406606,69	,	5872577,29
3553	7404637,50	,	5873355,14	3597	7406703,61	,	5872530,92
3554	7404663,67	,	5873349,22	3598	7406749,98	,	5872509,27
3555	7404767,94	,	5873326,96	3599	7406764,49	,	5872502,46
3556	7404816,12	,	5873315,17	3600	7406768,59	,	5872500,62
3557	7404903,93	,	5873295,55	3601	7406778,70	,	5872497,96
3558	7404946,72	,	5873285,54	3602	7406785,57	,	5872497,00
3559	7405011,07	,	5873270,48	3603	7406858,19	,	5872504,11

## Wykaz współrzędnych punktów załamania granicy Obszaru Chronionego Krajobrazu Przyrzecze Skrzy Prawej

3604	7406885,92	,	5872505,92	3648	7408320,05	,	5871703,69
3605	7406954,14	,	5872507,13	3649	7408339,31	,	5871690,81
3606	7406978,75	,	5872507,87	3650	7408354,14	,	5871682,11
3607	7407113,78	,	5872510,50	3651	7408366,24	,	5871678,29
3608	7407237,93	,	5872512,19	3652	7408373,42	,	5871677,86
3609	7407352,00	,	5872513,59	3653	7408388,72	,	5871678,72
3610	7407416,35	,	5872514,40	3654	7408395,81	,	5871680,75
3611	7407487,19	,	5872515,33	3655	7408416,21	,	5871684,46
3612	7407573,46	,	5872516,65	3656	7408445,83	,	5871689,77
3613	7407578,56	,	5872516,17	3657	7408543,96	,	5871706,57
3614	7407586,14	,	5872512,94	3658	7408604,74	,	5871716,78
3615	7407603,46	,	5872497,55	3659	7408793,05	,	5871747,07
3616	7407642,62	,	5872461,49	3660	7408851,74	,	5871756,78
3617	7407681,12	,	5872427,78	3661	7408943,38	,	5871771,93
3618	7407701,49	,	5872409,08	3662	7409027,30	,	5871784,97
3619	7407715,68	,	5872394,63	3663	7409031,64	,	5871785,30
3620	7407726,04	,	5872386,49	3664	7409046,45	,	5871785,09
3621	7407726,04	,	5872386,49	3665	7409052,36	,	5871782,23
3622	7407739,99	,	5872374,29	3666	7409066,50	,	5871764,40
3623	7407754,07	,	5872359,63	3667	7409121,54	,	5871725,73
3624	7407758,49	,	5872355,97	3668	7409192,86	,	5871675,06
3625	7407767,71	,	5872349,17	3669	7409206,85	,	5871664,85
3626	7407822,35	,	5872299,87	3670	7409216,48	,	5871656,31
3627	7407871,17	,	5872255,42	3671	7409221,73	,	5871650,22
3628	7407942,16	,	5872191,18	3672	7409232,61	,	5871632,35
3629	7407961,71	,	5872173,30	3673	7409238,96	,	5871614,26
3630	7407981,68	,	5872155,00	3674	7409248,47	,	5871584,30
3631	7407987,79	,	5872149,87	3675	7409259,62	,	5871563,95
3632	7408000,56	,	5872140,01	3676	7409272,26	,	5871530,99
3633	7408005,58	,	5872135,04	3677	7409299,49	,	5871461,16
3634	7408007,31	,	5872132,33	3678	7409320,95	,	5871409,24
3635	7408008,19	,	5872128,95	3679	7409347,41	,	5871343,02
3636	7408009,60	,	5872121,76	3680	7409376,72	,	5871272,48
3637	7408014,23	,	5872095,20	3681	7409384,10	,	5871252,32
3638	7408016,40	,	5872080,09	3682	7409393,51	,	5871226,50
3639	7408017,95	,	5872072,25	3683	7409422,70	,	5871155,10
3640	7408035,57	,	5871987,24	3684	7409453,15	,	5871079,64
3641	7408041,31	,	5871959,28	3685	7409473,36	,	5871027,26
3642	7408047,60	,	5871943,89	3686	7409505,67	,	5870947,99
3643	7408056,48	,	5871933,11	3687	7409531,31	,	5870884,52
3644	7408066,31	,	5871925,05	3688	7409560,76	,	5870811,59
3645	7408118,10	,	5871879,63	3689	7409601,73	,	5870709,41
3646	7408162,17	,	5871840,74	3690	7409607,26	,	5870700,34
3647	7408239,47	,	5871773,57	3691	7409616,74	,	5870691,12

## Wykaz współrzędnych punktów załamania granicy Obszaru Chronionego Krajobrazu Przyrzecze Skrzy Prawej

3692	7409650,44	,	5870670,10	3736	7410946,23	,	5870175,71
3693	7409691,93	,	5870642,33	3737	7410988,71	,	5870183,74
3694	7409732,54	,	5870614,51	3738	7411066,63	,	5870186,88
3695	7409769,95	,	5870589,41	3739	7411204,18	,	5870193,40
3696	7409769,95	,	5870589,41	3740	7411242,71	,	5870193,61
3697	7409848,96	,	5870536,09	3741	7411274,98	,	5870183,96
3698	7409871,47	,	5870521,02	3742	7411364,44	,	5870141,50
3699	7409892,05	,	5870509,92	3743	7411365,65	,	5870141,65
3700	7409895,82	,	5870508,37	3744	7411370,77	,	5870138,73
3701	7409916,90	,	5870502,14	3745	7411367,61	,	5870157,52
3702	7409930,29	,	5870498,61	3746	7411371,04	,	5870171,33
3703	7409950,23	,	5870495,68	3747	7411374,81	,	5870180,65
3704	7409959,09	,	5870494,95	3748	7411385,99	,	5870219,08
3705	7409983,20	,	5870492,12	3749	7411392,15	,	5870240,21
3706	7409983,20	,	5870492,12	3750	7411401,43	,	5870266,67
3707	7410006,64	,	5870489,95	3751	7411401,95	,	5870273,83
3708	7410030,49	,	5870487,16	3752	7411411,18	,	5870305,53
3709	7410055,11	,	5870484,94	3753	7411448,02	,	5870419,49
3710	7410109,62	,	5870478,86	3754	7411450,49	,	5870427,10
3711	7410200,34	,	5870469,50	3755	7411459,31	,	5870464,18
3712	7410221,21	,	5870467,15	3756	7411469,22	,	5870490,92
3713	7410233,38	,	5870465,33	3757	7411474,47	,	5870501,31
3714	7410254,88	,	5870460,60	3758	7411527,76	,	5870622,49
3715	7410290,63	,	5870447,97	3759	7411554,58	,	5870684,41
3716	7410312,48	,	5870439,69	3760	7411570,46	,	5870721,08
3717	7410341,39	,	5870422,50	3761	7411630,72	,	5870857,54
3718	7410381,33	,	5870389,45	3762	7411635,07	,	5870864,75
3719	7410412,94	,	5870355,47	3763	7411677,61	,	5870928,16
3720	7410431,08	,	5870328,89	3764	7411713,58	,	5870955,02
3721	7410472,25	,	5870269,98	3765	7411793,00	,	5871013,68
3722	7410542,36	,	5870171,46	3766	7411828,41	,	5871039,82
3723	7410561,78	,	5870144,13	3767	7411856,29	,	5871095,42
3724	7410570,00	,	5870135,61	3768	7411968,36	,	5871004,38
3725	7410583,79	,	5870126,01	3769	7411985,67	,	5870990,88
3726	7410622,46	,	5870104,25	3770	7412037,97	,	5870948,60
3727	7410665,17	,	5870077,43	3771	7412091,57	,	5870905,26
3728	7410685,24	,	5870064,61	3772	7412113,50	,	5870887,53
3729	7410691,96	,	5870062,18	3773	7412131,17	,	5870883,86
3730	7410712,24	,	5870058,50	3774	7412176,07	,	5870874,53
3731	7410752,42	,	5870063,06	3775	7412213,31	,	5870866,71
3732	7410757,06	,	5870064,97	3776	7412245,34	,	5870860,16
3733	7410774,50	,	5870075,38	3777	7412314,79	,	5870845,73
3734	7410855,42	,	5870124,97	3778	7412379,32	,	5870883,54
3735	7410921,73	,	5870165,18	3779	7412422,65	,	5870908,44



## Wykaz współrzędnych punktów załamania granicy Obszaru Chronionego Krajobrazu Przyrzecze Skrzy Prawej

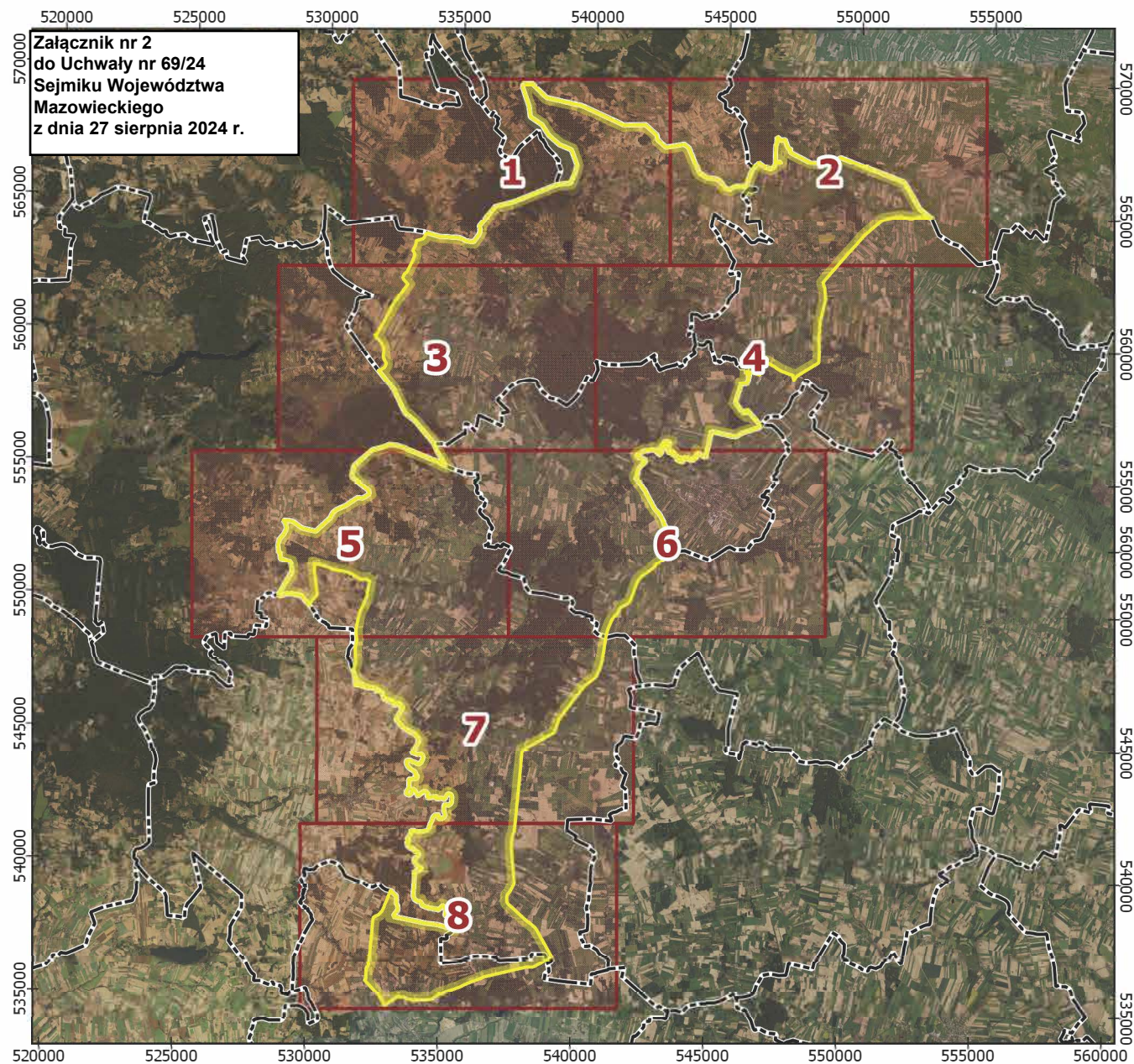
3780	7412457,41	,	5870928,41	3824	7413050,79	,	5871538,84
3781	7412463,99	,	5870932,19	3825	7413041,94	,	5871534,90
3782	7412469,93	,	5871076,32	3826	7413039,14	,	5871519,38
3783	7412648,96	,	5871073,52	3827	7413041,33	,	5871485,91
3784	7412667,91	,	5871090,24	3828	7413041,78	,	5871478,99
3785	7412668,58	,	5871109,53	3829	7413451,79	,	5871276,34
3786	7412471,27	,	5871115,69	3830	7413554,47	,	5871222,02
3787	7412475,67	,	5871233,60	3831	7413790,33	,	5871092,51
3788	7412477,60	,	5871285,73	3832	7413804,46	,	5871084,76
3789	7412480,08	,	5871352,39	3833	7414083,31	,	5871065,87
3790	7412482,57	,	5871419,49	3834	7414092,07	,	5871067,54
3791	7412484,04	,	5871467,49	3835	7414117,80	,	5871072,22
3792	7412486,02	,	5871531,72	3836	7414142,38	,	5871067,65
3793	7412487,93	,	5871593,66	3837	7414196,94	,	5871076,43
3794	7412489,57	,	5871647,17	3838	7414210,57	,	5871078,63
3795	7412496,20	,	5871778,36	3839	7414232,29	,	5871082,13
3796	7412524,67	,	5871762,86	3840	7414261,52	,	5871086,84
3797	7412527,19	,	5871800,04	3841	7414291,16	,	5871091,46
3798	7412532,46	,	5871877,65	3842	7414311,41	,	5871094,52
3799	7412536,32	,	5871937,56	3843	7414356,48	,	5871101,65
3800	7412543,58	,	5872050,03	3844	7414385,63	,	5871106,21
3801	7412543,64	,	5872051,03	3845	7414425,63	,	5871112,45
3802	7412604,63	,	5872019,84	3846	7414511,62	,	5871125,87
3803	7412615,91	,	5872012,11	3847	7414563,40	,	5871133,96
3804	7412621,87	,	5872005,25	3848	7414615,18	,	5871142,03
3805	7412636,98	,	5871969,10	3849	7414658,98	,	5871147,41
3806	7412664,11	,	5871920,99	3850	7414755,05	,	5871190,97
3807	7412704,51	,	5871940,86	3851	7414764,63	,	5871195,33
3808	7412845,44	,	5871955,68	3852	7414781,07	,	5871202,82
3809	7412848,51	,	5871956,00	3853	7414953,74	,	5871281,36
3810	7412860,94	,	5871924,43	3854	7415028,11	,	5871248,14
3811	7412896,20	,	5871816,93	3855	7415119,67	,	5871213,68
3812	7412921,31	,	5871740,11	3856	7415214,24	,	5871178,09
3813	7412965,41	,	5871652,35	3857	7415227,61	,	5871172,44
3814	7412974,16	,	5871638,13	3858	7415248,60	,	5871163,57
3815	7412990,43	,	5871608,85	3859	7415269,97	,	5871154,53
3816	7413027,47	,	5871609,68	3860	7415326,16	,	5871130,79
3817	7413047,55	,	5871602,11	3861	7415417,33	,	5871092,25
3818	7413059,97	,	5871593,54	3862	7415422,57	,	5871090,24
3819	7413066,44	,	5871579,78	3863	7415495,96	,	5871062,08
3820	7413060,21	,	5871576,98	3864	7415528,63	,	5871049,54
3821	7413044,92	,	5871569,63	3865	7415587,17	,	5871027,07
3822	7413048,86	,	5871560,14	3866	7415605,28	,	5871020,12
3823	7413050,18	,	5871552,91	3867	7415628,18	,	5871011,32

## Wykaz współrzędnych punktów załamania granicy Obszaru Chronionego Krajobrazu Przyrzecze Skrzy Prawej

3868	7415638,25	,	5871007,47	3912	7417477,51	,	5870094,07
3869	7415944,51	,	5870884,84	3913	7417487,91	,	5870075,96
3870	7415961,82	,	5870877,96	3914	7417490,99	,	5870070,61
3871	7416062,01	,	5870838,19	3915	7417505,14	,	5870045,96
3872	7416170,80	,	5870795,05	3916	7417525,89	,	5870009,84
3873	7416186,78	,	5870788,66	3917	7417548,25	,	5869974,15
3874	7416236,96	,	5870768,74	3918	7417564,83	,	5869945,88
3875	7416262,88	,	5870758,45	3919	7417566,72	,	5869942,66
3876	7416463,13	,	5870678,81	3920	7417582,61	,	5869915,59
3877	7416543,50	,	5870646,84	3921	7417614,43	,	5869861,34
3878	7416663,99	,	5870598,91	3922	7417659,36	,	5869783,68
3879	7416891,28	,	5870508,83	3923	7417666,79	,	5869770,77
3880	7417065,60	,	5870439,83	3924	7417671,18	,	5869763,25
3881	7417070,20	,	5870437,98	3925	7417674,37	,	5869758,11
3882	7417093,73	,	5870428,55	3926	7417683,04	,	5869742,74
3883	7417145,94	,	5870407,65	3927	7417699,55	,	5869714,48
3884	7417181,86	,	5870393,25	3928	7417704,08	,	5869706,38
3885	7417199,36	,	5870386,24	3929	7417718,45	,	5869681,54
3886	7417216,80	,	5870379,20	3930	7417723,89	,	5869672,30
3887	7417230,88	,	5870373,62	3931	7417725,36	,	5869669,59
3888	7417241,44	,	5870369,38	3932	7417732,22	,	5869657,72
3889	7417274,29	,	5870356,61	3933	7417744,94	,	5869635,75
3890	7417295,56	,	5870348,36	3934	7417745,72	,	5869634,48
3891	7417313,00	,	5870341,61	3935	7417755,36	,	5869617,74
3892	7417333,92	,	5870333,50	3936	7417765,83	,	5869599,65
3893	7417345,45	,	5870323,09	3937	7417775,55	,	5869582,85
3894	7417349,89	,	5870319,08	3938	7417785,20	,	5869566,14
3895	7417350,25	,	5870305,41	3939	7417799,77	,	5869541,18
3896	7417355,41	,	5870297,10	3940	7417807,03	,	5869528,41
3897	7417363,19	,	5870284,58	3941	7417818,76	,	5869508,15
3898	7417372,84	,	5870269,08	3942	7417830,63	,	5869487,63
3899	7417375,94	,	5870264,08	3943	7417842,45	,	5869467,20
3900	7417380,12	,	5870257,36	3944	7417846,31	,	5869460,95
3901	7417384,30	,	5870250,65	3945	7417854,22	,	5869446,86
3902	7417388,47	,	5870243,93	3946	7417876,86	,	5869407,72
3903	7417396,18	,	5870231,52	3947	7417900,99	,	5869366,00
3904	7417414,81	,	5870201,57	3948	7417922,10	,	5869329,52
3905	7417418,70	,	5870195,30	3949	7417928,42	,	5869318,02
3906	7417422,62	,	5870189,01	3950	7417936,85	,	5869311,09
3907	7417426,95	,	5870182,05	3951	7417955,81	,	5869295,52
3908	7417427,53	,	5870181,09	3952	7417968,86	,	5869284,79
3909	7417435,64	,	5870166,97	3953	7417982,47	,	5869273,61
3910	7417448,34	,	5870144,88	3954	7417994,85	,	5869263,45
3911	7417466,76	,	5870112,80	3955	7418030,51	,	5869234,15





## Wykaz współrzędnych punktów załamania granicy Obszaru Chronionego Krajobrazu Przyrzecze Skrwy Prawej

3956	7418065,36	,	5869205,51
3957	7418092,24	,	5869183,43
3958	7418107,40	,	5869170,97
3959	7418128,79	,	5869153,41
3960	7418139,46	,	5869144,64
3961	7418148,25	,	5869137,41
3962	7418194,48	,	5869099,43
3963	7418239,93	,	5869062,08
3964	7418276,18	,	5869032,29
3965	7418297,29	,	5869014,96
3966	7418317,13	,	5868998,65
3967	7418346,75	,	5868975,63
3968	7418348,25	,	5868974,57



## Obszar Chronionego Krajobrazu Przyrzecze Skrzywy Prawej

### Mapa pogładowa

-  Obszar Chronionego Krajobrazu  
Przyrzecze Skrzywy Prawej
-  Granice arkuszy
-  Granice gmin
-  Ortofotomapa

#### Skala:

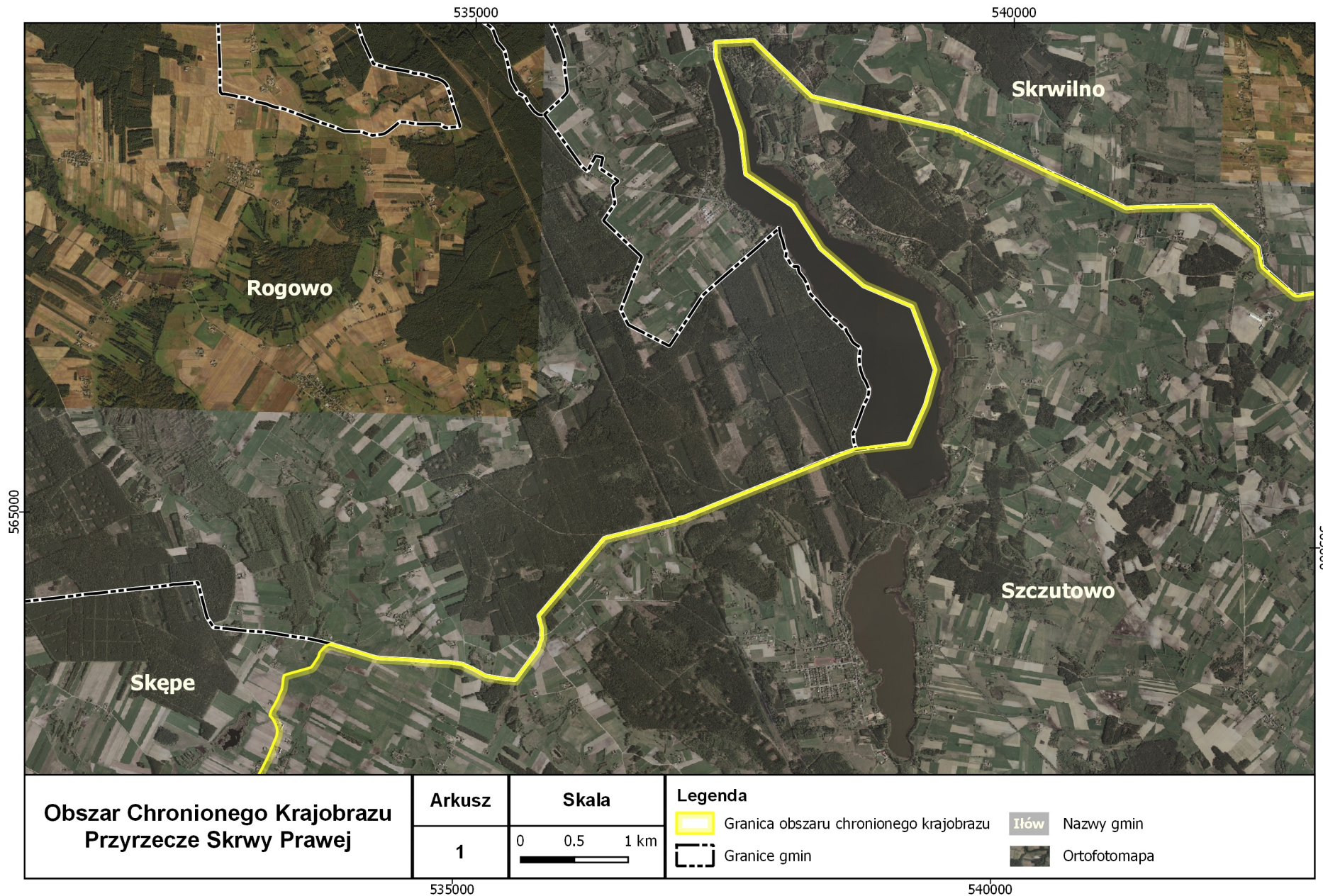
0 2.5 5 km

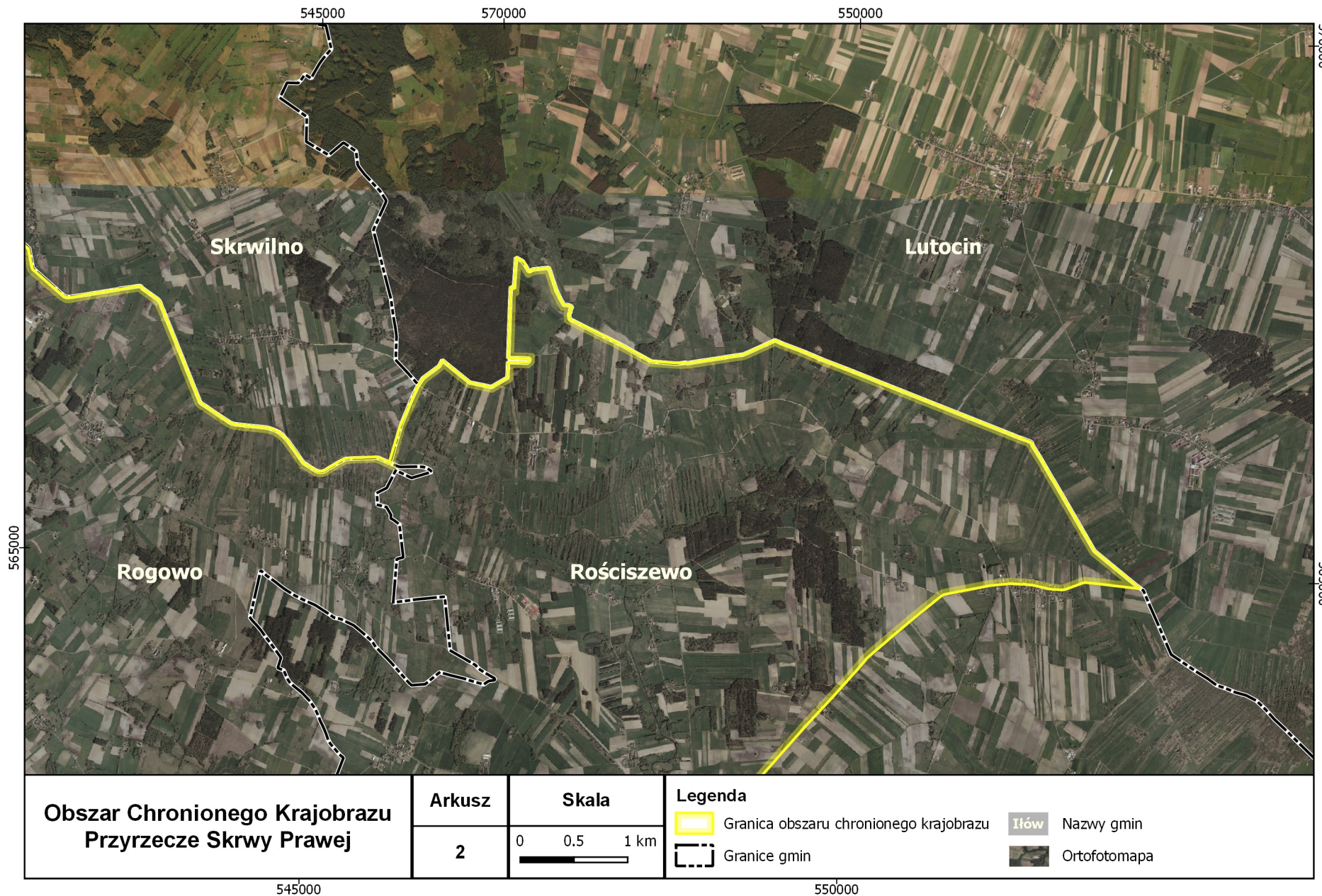


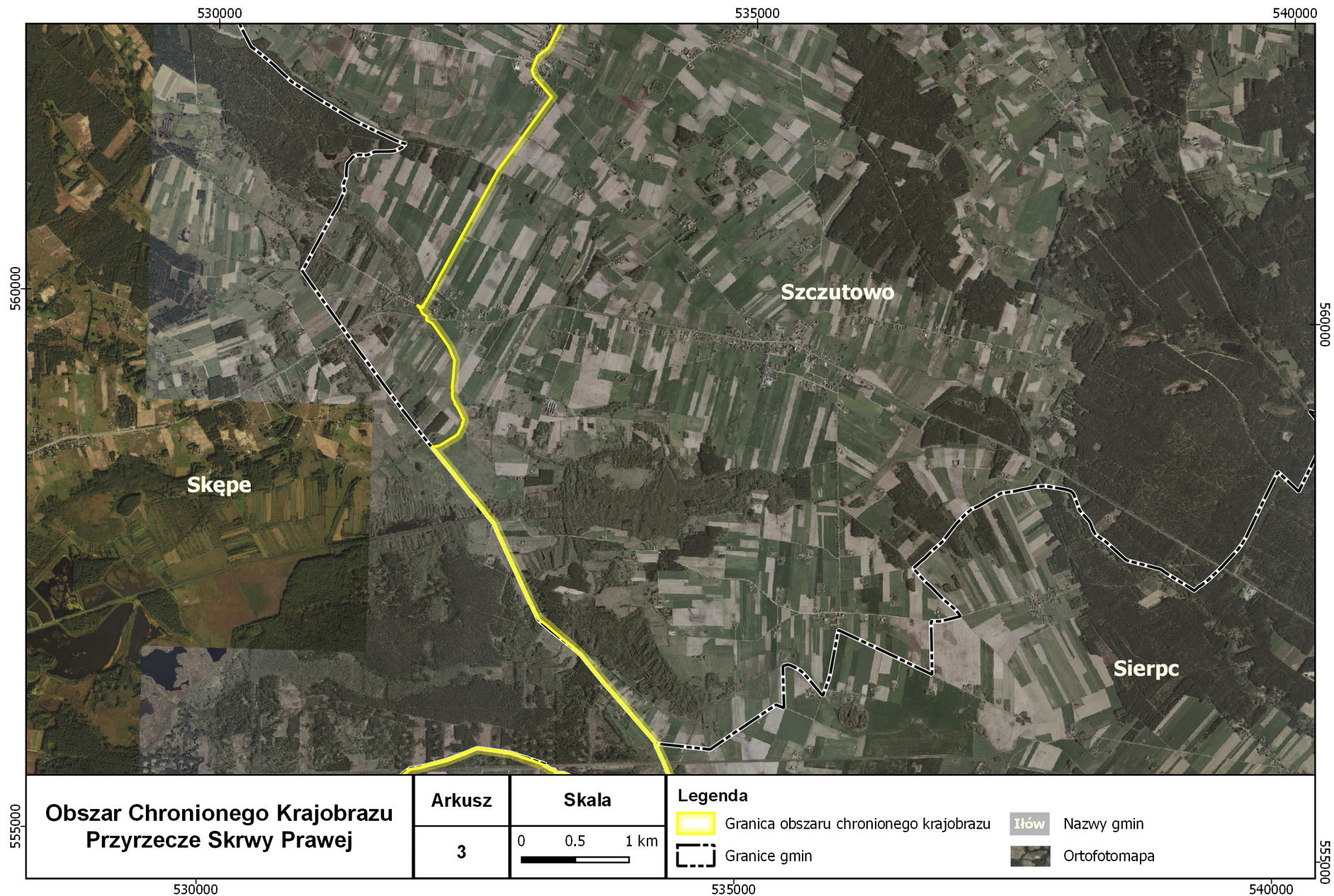
Liczba arkuszy: 8  
Data sporządzenia map: 19.09.2019 r.

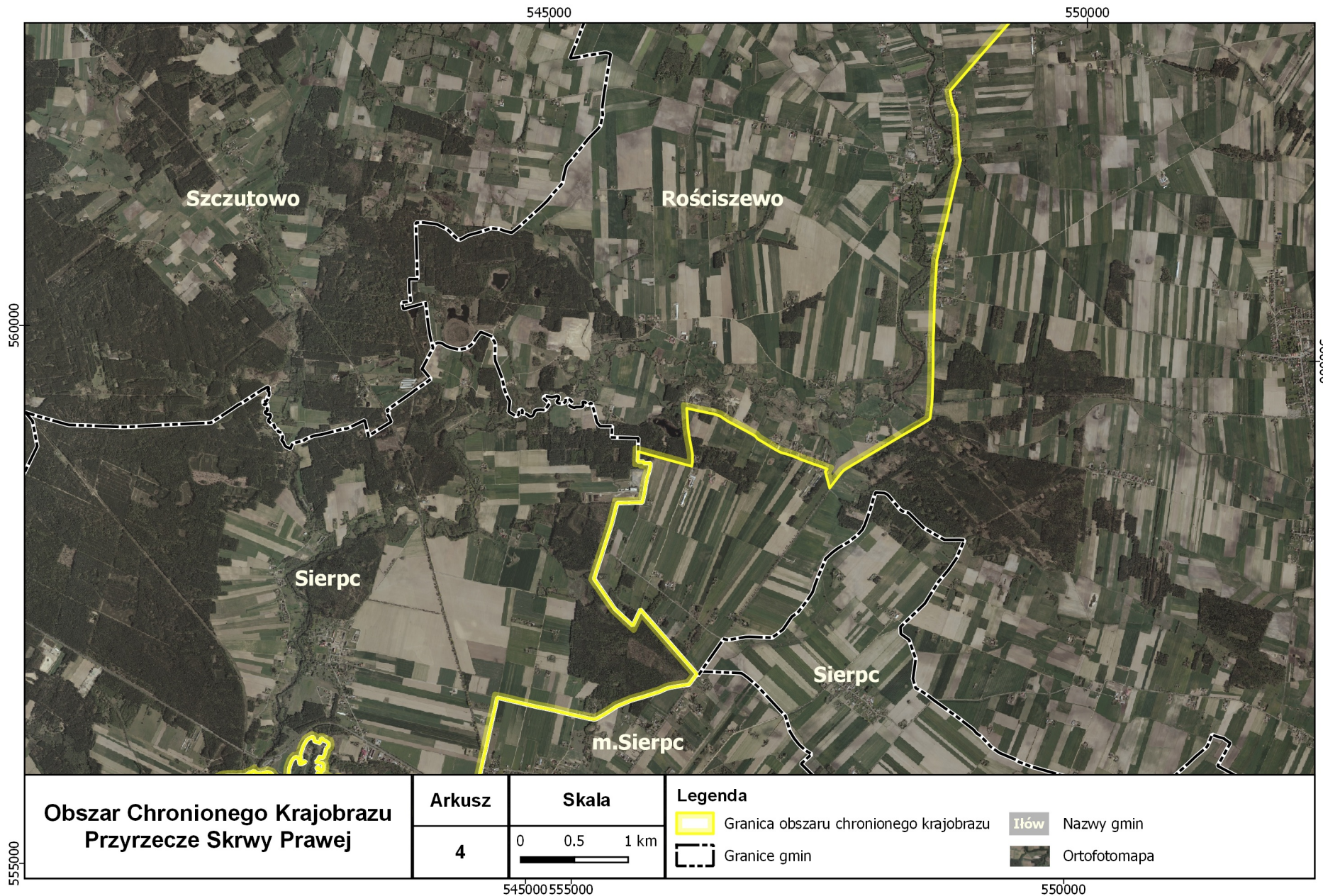
Dane referencyjne:  
Ewidencja Gruntów i Budynków  
(Powiatowy Ośrodek Dokumentacji  
Geodezyjnej i Kartograficznej w Sierpcu  
i w Płocku)  
Ortofotomapa  
(Główny Urząd Geodezji i Kartografii)  
Aktualność danych: 2018 r.

Państwowy Układ Współrzędnych  
Geodezyjnych PL-1992  
EPSG: 2180







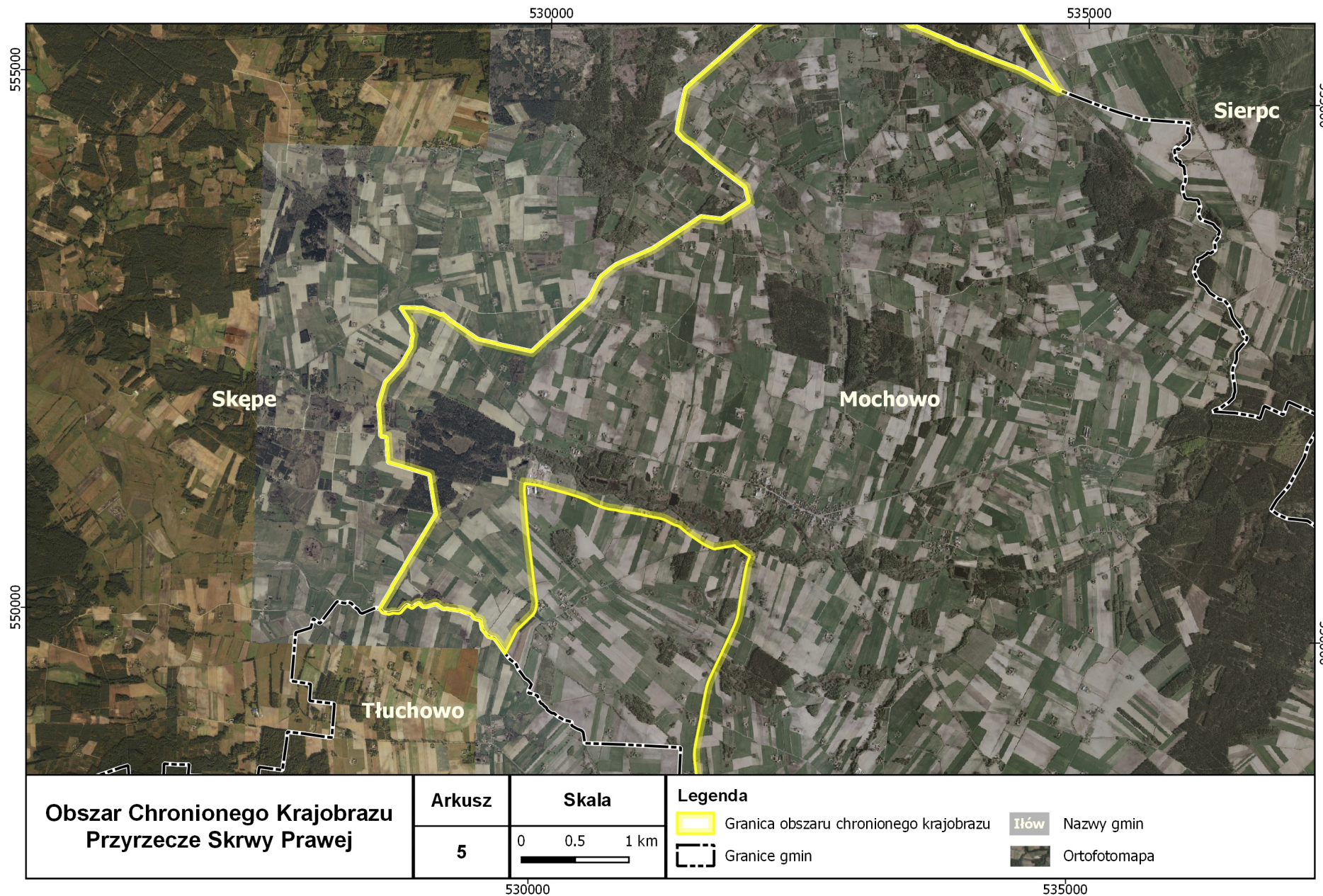


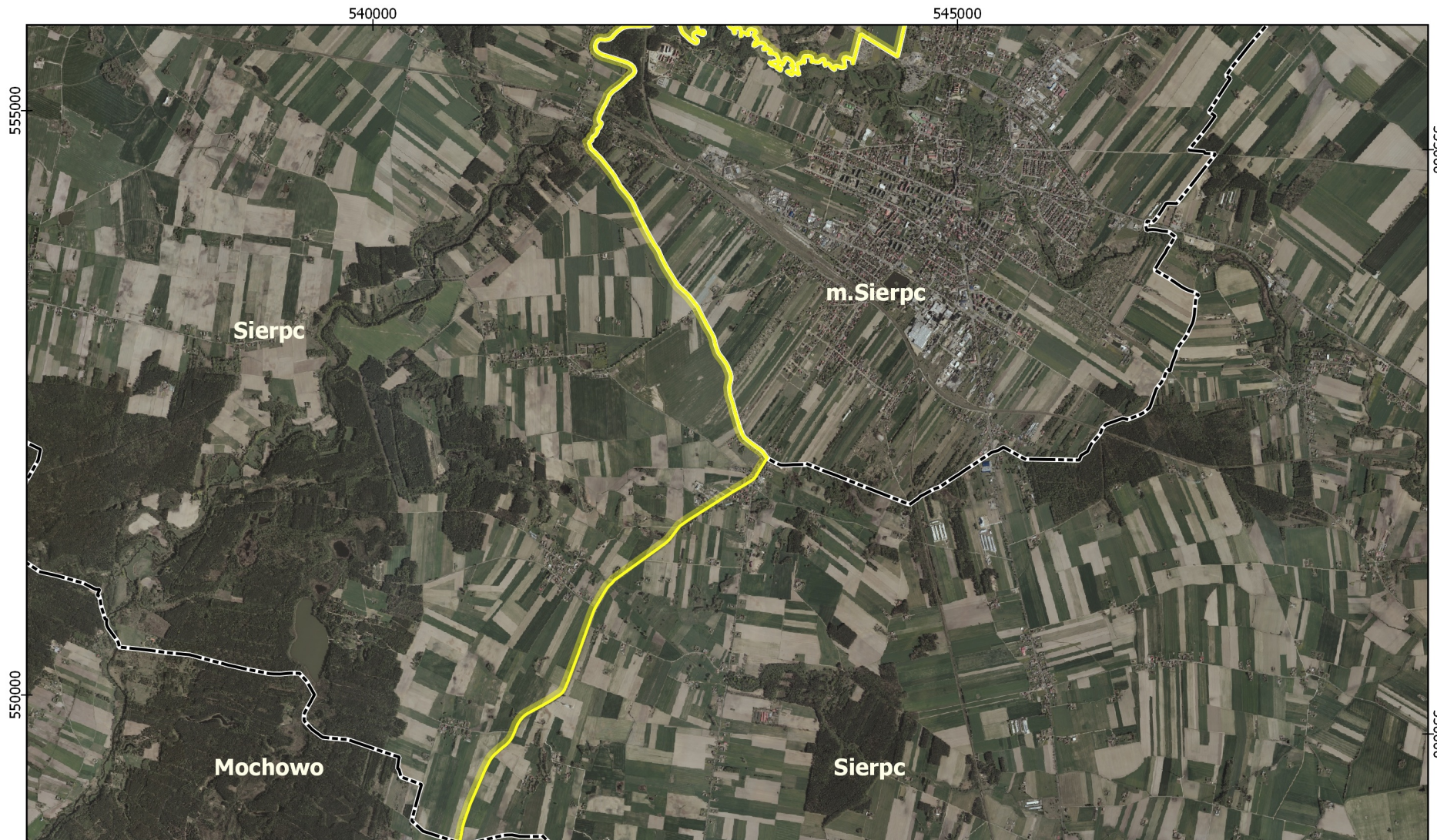
555000

545000 555000

550000







**Obszar Chronionego Krajobrazu  
Przyrzecze Skrzy Prawej**

**Arkusz**


6

**Skala**


0 0.5 1 km



**Legenda**

 Granica obszaru chronionego krajobrazu

 Granice gmin

 **Itów** Nazwy gmin

 Ortofotomapa

540000

545000



<b>Obszar Chronionego Krajobrazu Przysteczko-Skrwa Prawej</b>	Arkusz	Skala	<b>Legenda</b>  Granica obszaru chronionego krajobrazu  Granice gmin  Nazwy gmin  Ortofotomapa	
	7	0    0,5    1 km 		

535000

540000



<b>Obszar Chronionego Krajobrazu Przyrzecze Skrwy Prawej</b>	<b>Arkusz</b>	<b>Skala</b>	<b>Legenda</b> ■ Granica obszaru chronionego krajobrazu --- Granice gmin ■ Itów Nazwy gmin ■ Ortofotomapa
	8	0 0.5 1 km 	

530000

535000

540000