



# DZIENNIK URZĘDOWY

## WOJEWÓDZTWA MAZOWIECKIEGO

---

Warszawa, dnia 29 lipca 2024 r.

Poz. 7501

### ZARZĄDZENIE REGIONALNEGO DYREKTORA OCHRONY ŚRODOWISKA W WARSZAWIE

z dnia 22 lipca 2024 r.

#### w sprawie rezerwatu przyrody Rudka Sanatoryjna

Na podstawie art. 13 ust. 3 ustawy z dnia 16 kwietnia 2004 r. o ochronie przyrody (Dz. U. z 2023 r. poz. 1336, 1688 i 1890) zarządza się, co następuje:

**§ 1. 1.** Rezerwat przyrody Rudka Sanatoryjna, zwany dalej „rezerwatem”, stanowi obszar lasu o łącznej powierzchni 128,44 ha, położony w województwie mazowieckim, na terenie powiatu mińskiego, w gminie Mrozy.

2. Przebieg granicy rezerwatu określa mapa stanowiąca załącznik nr 1 do zarządzenia.

3. Opis przebiegu granicy rezerwatu w formie wykazu współrzędnych punktów załamania granicy określa załącznik nr 2 do zarządzenia.

**§ 2. 1.** W celu zabezpieczenia rezerwatu przed zagrożeniami zewnętrznymi wynikającymi z działalności człowieka wyznacza się otulinę rezerwatu o łącznej powierzchni 456,89 ha.

2. Przebieg granicy otuliny rezerwatu określa załącznik nr 3 do zarządzenia.

3. Opis przebiegu granicy otuliny rezerwatu w formie wykazu współrzędnych punktów załamania granicy określa załącznik nr 4 do zarządzenia.

**§ 3.** Celem ochrony jest zachowanie ze względów naukowych i dydaktycznych fragmentu lasu mieszanego z udziałem jodły na północno-wschodniej granicy naturalnego jej zasięgu.

**§ 4.** Dla rezerwatu ustala się:

1) rodzaj - Leśny (L);

2) typ i podtyp:

a) ze względu na dominujący przedmiot ochrony:

- typ - Fitocenotyczny (PFI),

- podtyp - zbiorowisk leśnych (z1),

b) ze względu na główny typ ekosystemu:

- typ - Leśny i borowy (EL),

- podtyp - lasów mieszanych nizinnych (lmn).

**§ 5.** Nadzór nad rezerwatem sprawuje Zastępca Regionalnego Dyrektora Ochrony Środowiska - Regionalny Konserwator Przyrody w Warszawie.

§ 6. Zarządzenie wchodzi w życie po upływie 14 dni od dnia ogłoszenia<sup>1)</sup>.

Regionalny Dyrektor Ochrony Środowiska  
w Warszawie

**Jacek Lolo**

---

<sup>1)</sup>Niniejsze zarządzenie było poprzedzone zarządzeniem Ministra Leśnictwa i Przemysłu Drzewnego z dnia 25 sierpnia 1964 r. w sprawie uznania za rezerwat przyrody (M. P. poz. 288), które utraciło moc z dniem 1 maja 2004 r. wraz z wejściem w życie ustawy z dnia 16 kwietnia 2004 r. o ochronie przyrody na podstawie art. 161 w związku z art. 157 tej ustawy. Jednocześnie zgodnie z art. 153 ustawy o ochronie przyrody, rezerwat utworzony przed dniem wejścia w życie ustawy stał się rezerwatem w rozumieniu tejże ustawy.

Załącznik Nr 1 do zarządzenia  
Regionalnego Dyrektora Ochrony Środowiska w Warszawie  
z dnia 22 lipca 2024 r.

### Przebieg granicy rezerwatu



Załącznik Nr 2 do zarządzenia  
Regionalnego Dyrektora Ochrony Środowiska w Warszawie  
z dnia 22 lipca 2024 r.

**Opis przebiegu granicy rezerwatu w formie wykazu współrzędnych punktów załamania granicy**

Lp	Współrzędne punktów załamania granicy (PL-1992) <sup>2)</sup>	
	Punkt Y	Punkt X
1	693699,33	480671,73
2	693719,22	480647,11
3	693722,19	480643,41
4	693727,09	480637,32
5	693725,35	480633,11
6	693718,77	480617,46
7	693656,30	480469,23
8	693618,46	480382,93
9	693581,30	480301,83
10	693578,01	480303,45
11	693492,77	480341,23
12	693326,28	480296,05
13	693252,25	480257,14
14	693244,49	480240,84
15	693243,27	480234,16
16	693241,37	480228,24
17	693236,56	480215,77
18	693201,18	480206,25
19	693180,87	480215,41
20	693116,54	480244,48
21	693094,95	480196,91
22	693080,41	480164,88
23	693149,34	480135,07
24	693136,98	480104,78
25	693184,65	480077,78
26	693126,98	479941,31
27	693046,94	479984,97
28	693027,11	479952,96
29	692977,60	479902,44
30	692985,01	479851,90
31	692994,76	479843,93
32	693013,23	479745,87
33	693095,33	479763,34
34	693175,03	479780,36
35	693313,09	479814,45
36	693382,54	479820,06
37	693336,13	479704,97
38	693359,86	479597,02
39	693213,36	479564,89
40	693036,17	479525,88
41	692761,97	480669,80
42	692718,22	480660,33
43	692222,68	480552,92
44	692122,49	480531,20
45	692062,11	480517,33

<sup>2)</sup> Układ współrzędnych płaskich prostokątnych PL-1992 jest jednym z układów tworzących państwowy system odniesień przestrzennych, o którym mowa w przepisach wydanych na podstawie art. 3 ust. 5 ustawy z dnia 17 maja 1989 r. - Prawo geodezyjne i kartograficzne (Dz. U. z 2023 r. poz. 1752, 1615, 1688 i 1762).



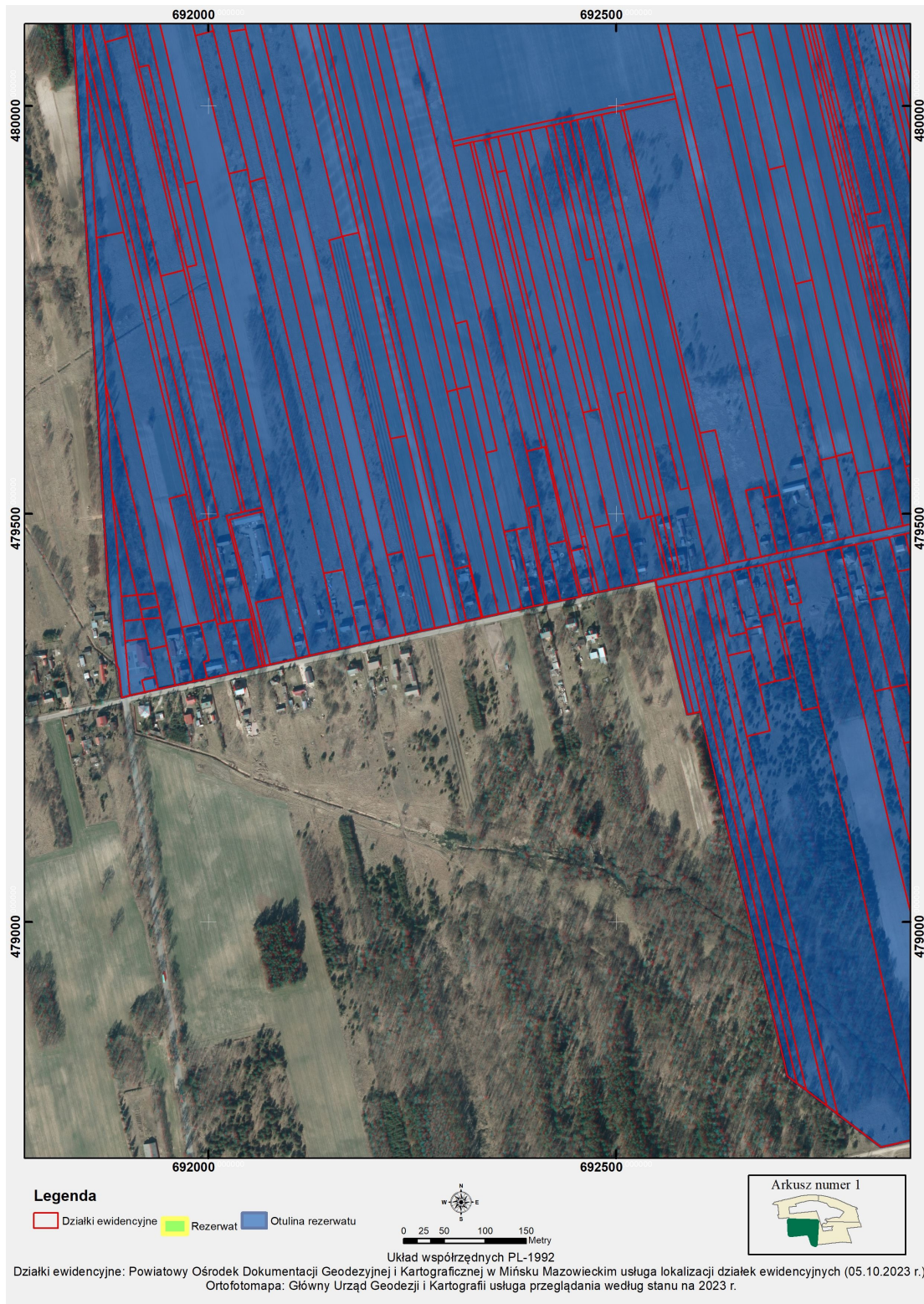
46	691985,96	480500,57
47	691823,34	480464,78
48	691808,64	480684,25
49	691799,17	480826,13
50	691798,16	480841,41
51	691882,90	480859,24
52	691898,37	480862,50
53	691924,70	480868,05
54	692050,73	480894,58
55	692015,12	481023,69
56	692005,79	481030,48
57	692036,32	481044,00
58	692089,76	481071,22
59	692129,53	481092,30
60	692216,64	481130,96
61	692253,95	481146,10
62	692308,78	481170,49
63	692346,20	481184,60
64	692401,97	481206,68
65	692446,85	481222,19
66	692467,09	481227,04
67	692506,75	481232,49
68	692546,59	481235,94
69	692580,32	481234,57
70	692621,62	481231,18
71	692627,09	481230,73
72	692720,35	481224,31
73	692740,28	481222,67
74	692800,01	481217,22
75	692838,01	481214,58
76	692848,83	481211,09
77	692857,97	481207,02
78	692894,90	481191,65
79	692931,84	481176,30
80	692950,10	481168,16
81	692955,46	481165,94
82	692988,80	481149,56
83	693025,94	481134,73
84	693079,06	481116,92
85	693092,72	481110,12
86	693103,59	481093,30
87	693191,85	480936,45
88	693202,28	480919,38
89	693218,55	480906,18
90	693249,23	480902,52
91	693317,97	480888,72
92	693321,43	480888,24
93	693348,78	480882,04
94	693368,30	480876,49
95	693387,29	480870,08
96	693424,51	480855,38
97	693443,30	480848,50
98	693461,12	480839,32
99	693476,29	480829,62
100	693493,03	480817,86
101	693552,64	480780,73
102	693576,21	480762,19
103	693599,68	480743,47
104	693623,44	480725,16
105	693660,81	480702,95

---

106	693676,77	480692,15
107	693699,33	480671,73

Załącznik Nr 3 do zarządzenia  
Regionalnego Dyrektora Ochrony Środowiska w Warszawie  
z dnia 22 lipca 2024 r.

### Przebieg granicy otuliny rezerwatu

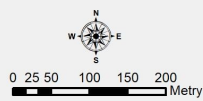




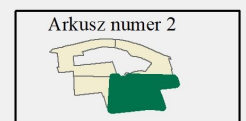


**Legenda**

-  Działki ewidencyjne
-  Rezerwat
-  Otulina rezerwatu

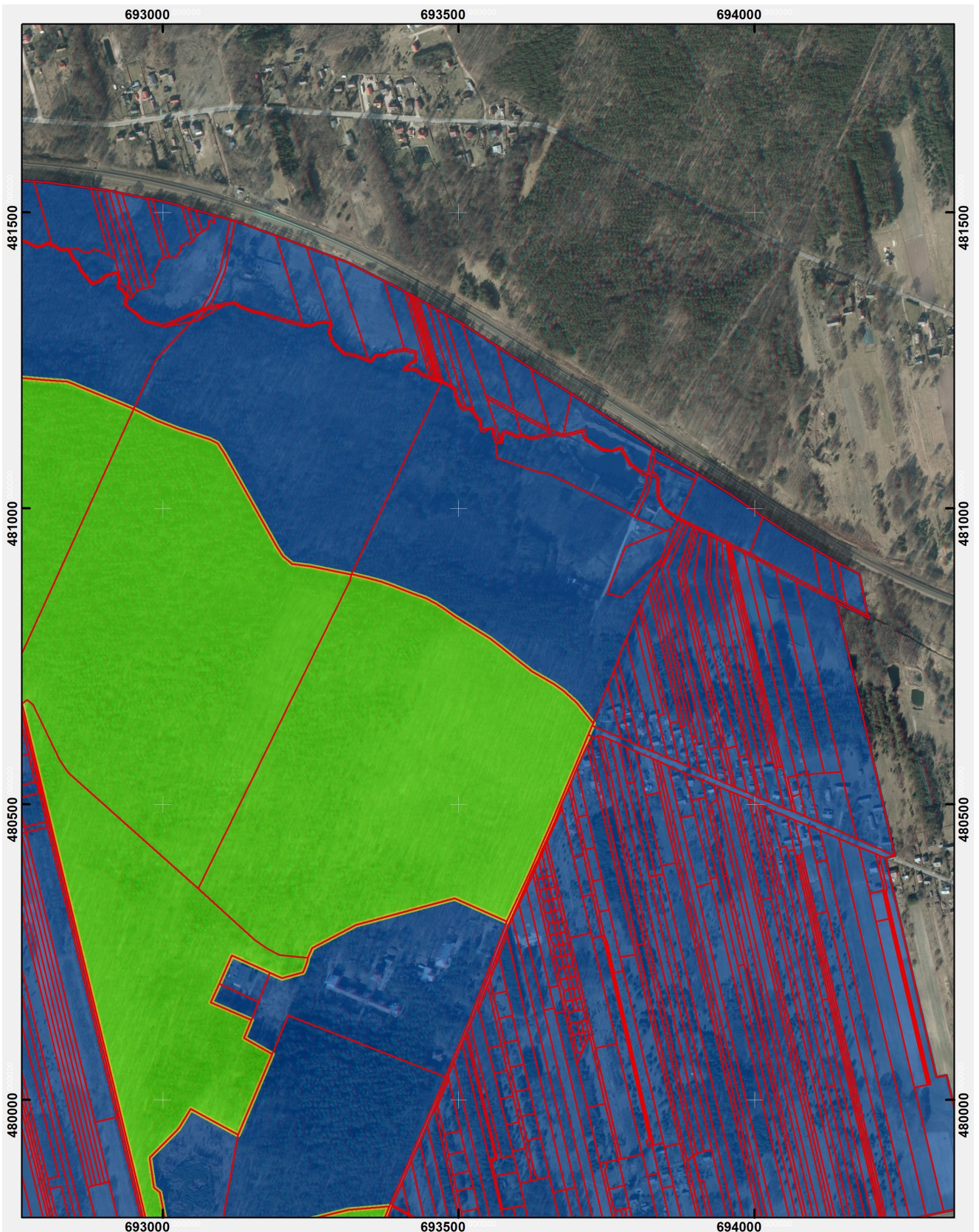


Układ współrzędnych PL-1992



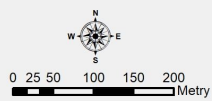
Działki ewidencyjne: Powiatowy Ośrodek Dokumentacji Geodezyjnej i Kartograficznej w Mińsku Mazowieckim usługa lokalizacji działek ewidencyjnych (05.10.2023 r.).  
Ortofotomapa: Główny Urząd Geodezji i Kartografii usługa przeglądania według stanu na 2023 r.



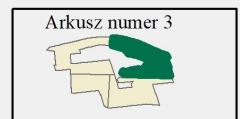


**Legenda**

- Działki ewidencyjne
- Rezerwat
- Otulina rezerwatu

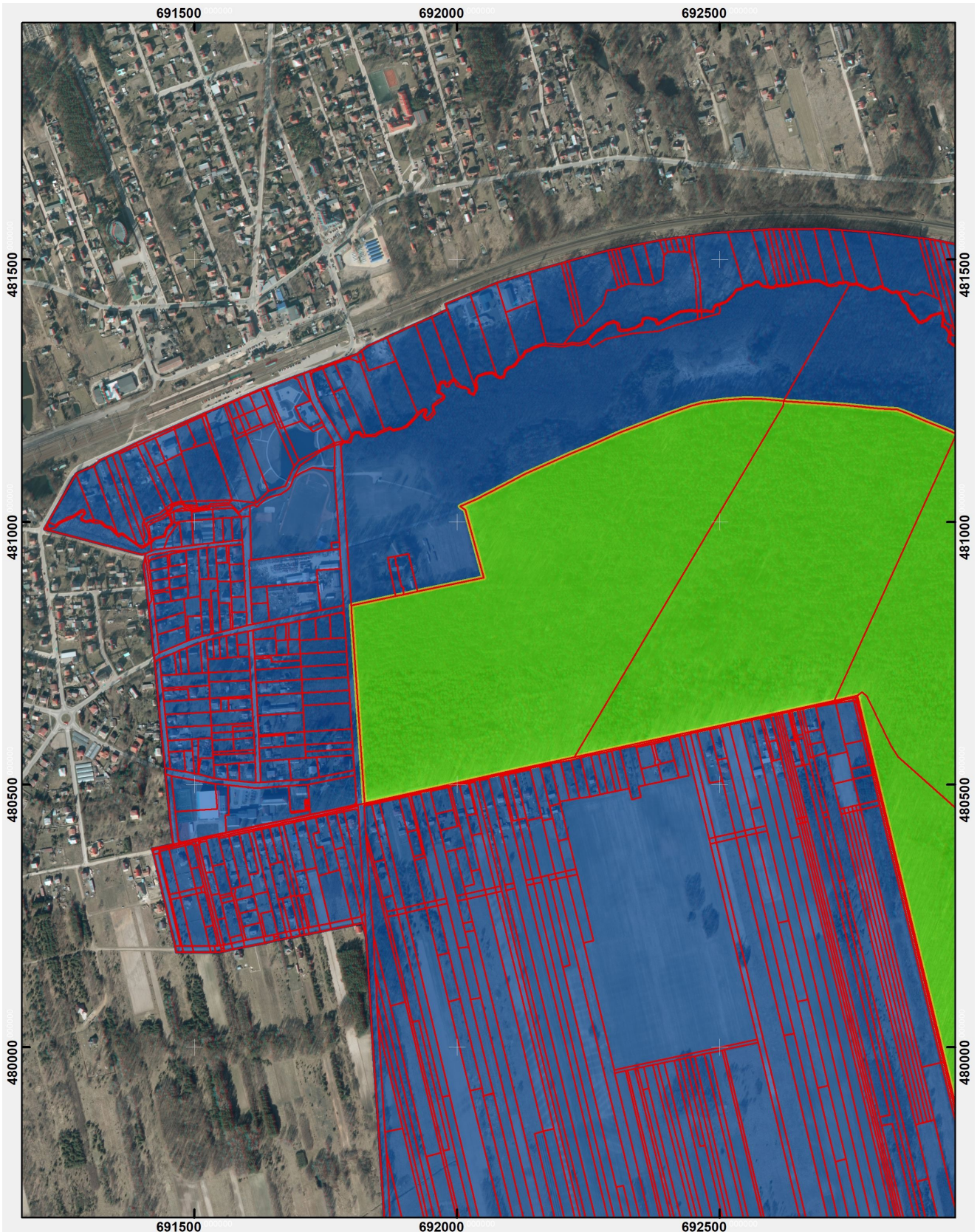


Układ współrzędnych PL-1992



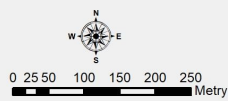
Działki ewidencyjne: Powiatowy Ośrodek Dokumentacji Geodezyjnej i Kartograficznej w Mińsku Mazowieckim usługa lokalizacji działek ewidencyjnych (05.10.2023 r.).  
Ortofotomapa: Główny Urząd Geodezji i Kartografii usługa przeglądania według stanu na 2023 r.





**Legenda**

- Działki ewidencyjne
- Rezerwat
- Otulina rezerwatu



Układ współrzędnych PL-1992

Działki ewidencyjne: Powiatowy Ośrodek Dokumentacji Geodezyjnej i Kartograficznej w Mińsku Mazowieckim usługa lokalizacji działek ewidencyjnych (05.10.2023 r.).  
Ortofotomapa: Główny Urząd Geodezji i Kartografii usługa przeglądania według stanu na 2023 r.

Załącznik Nr 4 do zarządzenia  
Regionalnego Dyrektora Ochrony Środowiska w Warszawie  
z dnia 22 lipca 2024 r.

**Opis przebiegu granicy otuliny rezerwatu w formie wykazu współrzędnych punktów załamania granicy**

Lp	Współrzędne punktów załamania granicy (PL-1992) <sup>3)</sup>		
	Punkt Y	Punkt X	Uwagi
1	694324,29	480041,96	Otulina
2	694375,23	479823,78	Otulina
3	694319,35	479810,78	Otulina
4	694319,35	479810,78	Otulina
5	694290,13	479804,43	Otulina
6	694262,27	479798,37	Otulina
7	694243,54	479793,21	Otulina
8	694225,03	479788,11	Otulina
9	694221,24	479787,25	Otulina
10	694217,87	479786,51	Otulina
11	694214,07	479785,58	Otulina
12	694214,07	479785,58	Otulina
13	694202,63	479782,75	Otulina
14	694202,63	479782,75	Otulina
15	694192,06	479780,14	Otulina
16	694192,06	479780,14	Otulina
17	694179,42	479777,48	Otulina
18	694179,42	479777,48	Otulina
19	694167,24	479774,91	Otulina
20	694158,37	479773,04	Otulina
21	694143,45	479769,89	Otulina
22	694137,50	479768,64	Otulina
23	694131,75	479767,43	Otulina
24	694117,72	479764,46	Otulina
25	694108,55	479762,54	Otulina
26	694097,23	479760,10	Otulina
27	694092,09	479759,02	Otulina
28	694080,95	479756,71	Otulina
29	694069,30	479754,22	Otulina
30	694043,58	479748,77	Otulina
31	694033,76	479746,70	Otulina
32	694024,98	479744,84	Otulina
33	694018,63	479743,51	Otulina
34	693995,44	479738,62	Otulina
35	693979,44	479735,21	Otulina
36	693969,34	479733,05	Otulina
37	693969,34	479733,05	Otulina
38	693945,78	479728,52	Otulina
39	693939,04	479726,91	Otulina
40	693926,20	479723,83	Otulina
41	693926,20	479723,83	Otulina
42	693920,96	479722,61	Otulina
43	693895,42	479715,58	Otulina
44	693895,42	479715,58	Otulina
45	693876,46	479711,43	Otulina

<sup>3)</sup> Układ współrzędnych płaskich prostokątnych PL-1992 jest jednym z układów tworzących państwowy system odniesień przestrzennych, o którym mowa w przepisach wydanych na podstawie art. 3 ust. 5 ustawy z dnia 17 maja 1989 r. - Prawo geodezyjne i kartograficzne (Dz. U. z 2023 r. poz. 1752, 1615, 1688 i 1762).



46	693868,96	479709,75	Otulina
47	693867,34	479703,22	Otulina
48	693867,45	479703,25	Otulina
49	693950,22	479347,79	Otulina
50	693962,10	479338,29	Otulina
51	693974,84	479283,66	Otulina
52	694067,02	478887,38	Otulina
53	694046,86	478889,42	Otulina
54	694027,81	478891,34	Otulina
55	694019,77	478892,15	Otulina
56	694017,38	478892,39	Otulina
57	694004,25	478893,73	Otulina
58	693989,25	478895,05	Otulina
59	693982,86	478895,58	Otulina
60	693975,83	478896,19	Otulina
61	693969,65	478897,01	Otulina
62	693939,64	478901,00	Otulina
63	693939,64	478901,00	Otulina
64	693931,13	478901,42	Otulina
65	693931,13	478901,42	Otulina
66	693919,79	478902,55	Otulina
67	693903,68	478904,14	Otulina
68	693903,68	478904,14	Otulina
69	693884,22	478906,05	Otulina
70	693865,31	478907,90	Otulina
71	693852,53	478909,16	Otulina
72	693852,53	478909,16	Otulina
73	693847,99	478909,41	Otulina
74	693847,99	478909,41	Otulina
75	693843,38	478909,46	Otulina
76	693838,83	478909,49	Otulina
77	693838,83	478909,49	Otulina
78	693823,11	478911,02	Otulina
79	693823,11	478911,02	Otulina
80	693809,68	478912,58	Otulina
81	693806,63	478912,93	Otulina
82	693806,63	478912,93	Otulina
83	693794,89	478914,30	Otulina
84	693794,89	478914,30	Otulina
85	693785,50	478915,39	Otulina
86	693785,50	478915,39	Otulina
87	693765,83	478916,97	Otulina
88	693756,55	478918,27	Otulina
89	693756,55	478918,27	Otulina
90	693737,12	478919,72	Otulina
91	693737,12	478919,72	Otulina
92	693729,04	478920,32	Otulina
93	693729,04	478920,32	Otulina
94	693721,37	478920,12	Otulina
95	693712,12	478918,00	Otulina
96	693705,11	478916,55	Otulina
97	693705,11	478916,55	Otulina
98	693697,67	478914,59	Otulina
99	693697,67	478914,59	Otulina
100	693690,26	478912,64	Otulina
101	693688,73	478912,30	Otulina
102	693686,11	478911,71	Otulina
103	693681,97	478910,78	Otulina
104	693676,50	478909,54	Otulina
105	693663,98	478906,70	Otulina



106	693661,83	478906,22	Otulina
107	693654,20	478904,49	Otulina
108	693648,73	478903,26	Otulina
109	693630,19	478899,07	Otulina
110	693618,59	478896,39	Otulina
111	693602,45	478892,60	Otulina
112	693576,42	478886,49	Otulina
113	693576,42	478886,49	Otulina
114	693565,97	478884,04	Otulina
115	693560,47	478882,88	Otulina
116	693555,51	478881,81	Otulina
117	693555,51	478881,81	Otulina
118	693542,75	478879,56	Otulina
119	693536,77	478878,22	Otulina
120	693536,70	478878,54	Otulina
121	693536,77	478878,22	Otulina
122	693533,49	478877,48	Otulina
123	693528,54	478876,37	Otulina
124	693527,72	478876,18	Otulina
125	693525,62	478875,71	Otulina
126	693502,95	478870,73	Otulina
127	693482,13	478866,13	Otulina
128	693454,30	478859,77	Otulina
129	693454,30	478859,77	Otulina
130	693435,25	478855,42	Otulina
131	693435,25	478855,42	Otulina
132	693416,12	478851,80	Otulina
133	693416,12	478851,79	Otulina
134	693399,98	478848,77	Otulina
135	693399,98	478848,77	Otulina
136	693367,45	478842,68	Otulina
137	693367,45	478842,68	Otulina
138	693350,59	478839,39	Otulina
139	693350,59	478839,39	Otulina
140	693317,81	478831,96	Otulina
141	693317,81	478831,96	Otulina
142	693288,96	478825,42	Otulina
143	693273,22	478821,87	Otulina
144	693273,22	478821,87	Otulina
145	693247,52	478816,05	Otulina
146	693247,52	478816,05	Otulina
147	693235,77	478813,39	Otulina
148	693235,77	478813,39	Otulina
149	693199,55	478806,88	Otulina
150	693199,55	478806,88	Otulina
151	693198,38	478806,68	Otulina
152	693192,56	478805,22	Otulina
153	693189,45	478804,46	Otulina
154	693189,45	478804,46	Otulina
155	693188,54	478804,23	Otulina
156	693158,92	478797,19	Otulina
157	693158,92	478797,19	Otulina
158	693122,78	478789,28	Otulina
159	693103,12	478784,70	Otulina
160	693093,05	478782,27	Otulina
161	693083,16	478780,06	Otulina
162	693083,16	478780,06	Otulina
163	693065,87	478776,81	Otulina
164	693065,87	478776,81	Otulina
165	693060,96	478775,89	Otulina

166	693057,01	478774,86	Otulina
167	693053,03	478774,54	Otulina
168	693049,03	478773,82	Otulina
169	693040,79	478771,98	Otulina
170	693021,91	478767,63	Otulina
171	693000,65	478763,00	Otulina
172	692982,62	478759,46	Otulina
173	692982,62	478759,46	Otulina
174	692964,60	478755,44	Otulina
175	692964,59	478755,44	Otulina
176	692955,95	478753,67	Otulina
177	692953,77	478753,22	Otulina
178	692949,97	478752,21	Otulina
179	692944,92	478750,29	Otulina
180	692925,26	478746,29	Otulina
181	692898,19	478740,46	Otulina
182	692898,19	478740,46	Otulina
183	692870,93	478734,60	Otulina
184	692870,93	478734,60	Otulina
185	692869,46	478734,28	Otulina
186	692824,53	478723,79	Otulina
187	692770,92	478764,71	Otulina
188	692757,97	478774,58	Otulina
189	692732,61	478793,60	Otulina
190	692721,42	478802,02	Otulina
191	692709,48	478811,10	Otulina
192	692703,68	478837,27	Otulina
193	692638,43	479105,55	Otulina
194	692635,66	479116,86	Otulina
195	692632,66	479129,69	Otulina
196	692602,65	479257,89	Otulina
197	692594,40	479256,05	Otulina
198	692586,61	479254,36	Otulina
199	692549,56	479410,00	Otulina
200	692549,89	479410,07	Otulina
201	692547,65	479419,41	Otulina
202	692528,14	479414,77	Otulina
203	692528,14	479414,77	Otulina
204	692508,55	479410,98	Otulina
205	692490,99	479407,24	Otulina
206	692478,28	479404,54	Otulina
207	692473,22	479403,43	Otulina
208	692457,49	479399,87	Otulina
209	692454,53	479398,86	Otulina
210	692431,87	479394,30	Otulina
211	692415,52	479390,69	Otulina
212	692415,52	479390,69	Otulina
213	692412,62	479390,06	Otulina
214	692412,62	479390,06	Otulina
215	692398,61	479387,20	Otulina
216	692384,46	479384,07	Otulina
217	692369,96	479380,76	Otulina
218	692355,41	479377,62	Otulina
219	692355,41	479377,62	Otulina
220	692336,00	479373,42	Otulina
221	692334,44	479373,04	Otulina
222	692334,44	479373,04	Otulina
223	692315,89	479368,97	Otulina
224	692315,89	479368,97	Otulina
225	692307,05	479366,93	Otulina

226	692306,79	479366,88	Otulina
227	692296,91	479364,63	Otulina
228	692296,91	479364,63	Otulina
229	692277,37	479360,49	Otulina
230	692261,19	479356,94	Otulina
231	692241,83	479352,63	Otulina
232	692241,83	479352,63	Otulina
233	692223,37	479348,60	Otulina
234	692204,50	479344,54	Otulina
235	692204,50	479344,54	Otulina
236	692185,98	479340,32	Otulina
237	692161,36	479334,90	Otulina
238	692161,36	479334,90	Otulina
239	692123,82	479326,38	Otulina
240	692123,82	479326,38	Otulina
241	692108,26	479322,92	Otulina
242	692075,28	479315,55	Otulina
243	692069,30	479314,22	Otulina
244	692066,33	479313,69	Otulina
245	692062,35	479312,76	Otulina
246	692044,91	479308,93	Otulina
247	692024,36	479304,16	Otulina
248	691998,34	479298,52	Otulina
249	691982,09	479295,00	Otulina
250	691959,32	479290,12	Otulina
251	691938,35	479285,44	Otulina
252	691921,52	479281,69	Otulina
253	691903,56	479277,68	Otulina
254	691903,56	479277,68	Otulina
255	691893,48	479275,23	Otulina
256	691890,01	479310,21	Otulina
257	691887,13	479315,75	Otulina
258	691880,46	479371,82	Otulina
259	691878,27	479397,01	Otulina
260	691877,06	479410,87	Otulina
261	691873,07	479476,55	Otulina
262	691871,75	479495,28	Otulina
263	691871,47	479499,27	Otulina
264	691865,96	479597,57	Otulina
265	691859,48	479701,97	Otulina
266	691859,17	479707,01	Otulina
267	691857,39	479735,60	Otulina
268	691849,47	479851,43	Otulina
269	691837,43	480040,62	Otulina
270	691833,49	480102,65	Otulina
271	691826,71	480210,05	Otulina
272	691820,26	480237,04	Otulina
273	691801,76	480233,28	Otulina
274	691760,19	480224,81	Otulina
275	691739,26	480220,54	Otulina
276	691724,57	480217,55	Otulina
277	691718,09	480216,23	Otulina
278	691709,68	480214,52	Otulina
279	691701,37	480212,83	Otulina
280	691684,90	480209,47	Otulina
281	691676,49	480207,76	Otulina
282	691660,99	480204,61	Otulina
283	691652,76	480202,93	Otulina
284	691634,09	480199,13	Otulina
285	691614,82	480195,21	Otulina

286	691595,52	480191,27	Otulina
287	691585,56	480189,24	Otulina
288	691572,50	480186,59	Otulina
289	691557,39	480183,50	Otulina
290	691551,63	480182,33	Otulina
291	691544,13	480180,80	Otulina
292	691540,34	480180,82	Otulina
293	691531,27	480180,83	Otulina
294	691527,15	480180,84	Otulina
295	691517,78	480180,87	Otulina
296	691497,95	480180,91	Otulina
297	691478,88	480180,95	Otulina
298	691471,36	480180,97	Otulina
299	691465,69	480180,98	Otulina
300	691462,86	480192,99	Otulina
301	691462,05	480196,48	Otulina
302	691456,42	480220,49	Otulina
303	691449,51	480249,87	Otulina
304	691443,47	480275,54	Otulina
305	691439,58	480292,08	Otulina
306	691431,52	480326,34	Otulina
307	691421,76	480367,82	Otulina
308	691420,03	480375,18	Otulina
309	691418,31	480378,03	Otulina
310	691459,45	480386,66	Otulina
311	691453,87	480427,80	Otulina
312	691450,28	480464,47	Otulina
313	691447,45	480493,15	Otulina
314	691444,73	480520,63	Otulina
315	691443,53	480532,80	Otulina
316	691439,90	480569,50	Otulina
317	691437,08	480598,06	Otulina
318	691435,74	480611,47	Otulina
319	691434,97	480619,29	Otulina
320	691430,49	480666,71	Otulina
321	691424,22	480733,73	Otulina
322	691422,61	480745,47	Otulina
323	691420,90	480762,21	Otulina
324	691417,99	480790,56	Otulina
325	691415,23	480816,00	Otulina
326	691414,66	480821,60	Otulina
327	691412,53	480841,43	Otulina
328	691409,38	480865,62	Otulina
329	691406,85	480885,43	Otulina
330	691406,40	480891,40	Otulina
331	691404,45	480904,25	Otulina
332	691402,67	480918,23	Otulina
333	691406,53	480933,74	Otulina
334	691405,56	480940,29	Otulina
335	691399,29	480938,23	Otulina
336	691366,04	480947,80	Otulina
337	691314,11	480961,24	Otulina
338	691213,64	480987,25	Otulina
339	691219,55	480997,50	Otulina
340	691221,43	481000,74	Otulina
341	691274,55	481092,64	Otulina
342	691274,55	481092,64	Otulina
343	691308,13	481107,55	Otulina
344	691320,37	481118,11	Otulina
345	691330,30	481122,81	Otulina



346	691342,77	481128,67	Otulina
347	691355,06	481134,46	Otulina
348	691355,06	481134,46	Otulina
349	691388,63	481150,29	Otulina
350	691388,63	481150,29	Otulina
351	691417,27	481163,79	Otulina
352	691417,57	481163,93	Otulina
353	691417,57	481163,93	Otulina
354	691460,25	481182,21	Otulina
355	691520,09	481207,87	Otulina
356	691526,98	481210,83	Otulina
357	691555,60	481223,26	Otulina
358	691572,76	481230,71	Otulina
359	691575,59	481231,94	Otulina
360	691625,63	481253,68	Otulina
361	691633,73	481256,63	Otulina
362	691636,26	481257,56	Otulina
363	691686,68	481276,00	Otulina
364	691707,41	481283,59	Otulina
365	691719,47	481287,98	Otulina
366	691742,11	481296,27	Otulina
367	691765,85	481304,95	Otulina
368	691807,68	481320,24	Otulina
369	691809,73	481319,92	Otulina
370	691818,01	481326,46	Otulina
371	691829,68	481335,69	Otulina
372	691866,13	481352,42	Otulina
373	691920,70	481377,24	Otulina
374	691950,93	481391,22	Otulina
375	691981,15	481405,21	Otulina
376	691977,80	481414,64	Otulina
377	691977,44	481415,69	Otulina
378	692024,11	481434,77	Otulina
379	692075,30	481455,69	Otulina
380	692080,93	481458,00	Otulina
381	692137,44	481475,25	Otulina
382	692181,70	481488,76	Otulina
383	692198,27	481493,33	Otulina
384	692205,39	481495,30	Otulina
385	692212,52	481497,28	Otulina
386	692282,08	481516,51	Otulina
387	692286,95	481517,48	Otulina
388	692294,08	481518,92	Otulina
389	692301,21	481520,35	Otulina
390	692308,36	481521,78	Otulina
391	692331,28	481526,39	Otulina
392	692355,78	481531,31	Otulina
393	692385,86	481537,35	Otulina
394	692395,77	481538,73	Otulina
395	692405,74	481540,10	Otulina
396	692415,80	481541,50	Otulina
397	692426,69	481543,00	Otulina
398	692435,35	481544,20	Otulina
399	692441,66	481545,07	Otulina
400	692449,68	481546,18	Otulina
401	692488,80	481551,60	Otulina
402	692514,95	481553,17	Otulina
403	692560,39	481555,89	Otulina
404	692583,51	481557,28	Otulina
405	692592,18	481557,81	Otulina

406	692593,03	481557,86	Otulina
407	692601,46	481557,92	Otulina
408	692612,63	481558,00	Otulina
409	692623,78	481558,08	Otulina
410	692634,94	481558,17	Otulina
411	692645,17	481558,24	Otulina
412	692679,26	481558,47	Otulina
413	692699,74	481558,62	Otulina
414	692707,12	481558,12	Otulina
415	692732,33	481556,37	Otulina
416	692782,27	481552,92	Otulina
417	692804,71	481551,37	Otulina
418	692823,94	481548,86	Otulina
419	692878,47	481541,77	Otulina
420	692887,45	481540,60	Otulina
421	692899,02	481539,10	Otulina
422	692908,52	481537,87	Otulina
423	692919,56	481535,60	Otulina
424	692930,50	481533,38	Otulina
425	692972,60	481524,74	Otulina
426	692981,82	481522,85	Otulina
427	693012,22	481516,63	Otulina
428	693031,82	481511,20	Otulina
429	693042,37	481508,27	Otulina
430	693055,25	481504,70	Otulina
431	693083,99	481496,74	Otulina
432	693113,83	481488,48	Otulina
433	693121,55	481486,35	Otulina
434	693123,26	481485,87	Otulina
435	693190,41	481461,86	Otulina
436	693213,15	481453,74	Otulina
437	693242,31	481442,63	Otulina
438	693290,35	481424,36	Otulina
439	693311,38	481416,35	Otulina
440	693373,96	481385,03	Otulina
441	693405,93	481369,02	Otulina
442	693408,50	481367,57	Otulina
443	693415,03	481363,91	Otulina
444	693418,98	481361,68	Otulina
445	693423,06	481359,39	Otulina
446	693427,40	481356,95	Otulina
447	693431,94	481354,39	Otulina
448	693447,18	481345,82	Otulina
449	693462,10	481337,45	Otulina
450	693476,50	481329,37	Otulina
451	693505,05	481313,32	Otulina
452	693563,86	481274,72	Otulina
453	693621,30	481237,02	Otulina
454	693689,93	481194,14	Otulina
455	693827,79	481103,70	Otulina
456	693903,23	481059,01	Otulina
457	693958,73	481024,12	Otulina
458	694014,01	480986,65	Otulina
459	694057,43	480957,20	Otulina
460	694098,30	480933,37	Otulina
461	694126,37	480917,00	Otulina
462	694141,17	480908,36	Otulina
463	694148,43	480904,14	Otulina
464	694148,43	480904,14	Otulina
465	694150,02	480903,21	Otulina

466	694176,47	480889,70	Otulina
467	694189,91	480824,91	Otulina
468	694193,26	480817,77	Otulina
469	694194,35	480814,25	Otulina
470	694191,07	480815,89	Otulina
471	694186,48	480818,26	Otulina
472	694181,75	480820,75	Otulina
473	694175,31	480824,14	Otulina
474	694170,65	480826,60	Otulina
475	694166,48	480828,59	Otulina
476	694163,61	480829,65	Otulina
477	694159,55	480831,17	Otulina
478	694139,65	480841,26	Otulina
479	694137,96	480842,13	Otulina
480	694212,22	480521,29	Otulina
481	694237,15	480413,57	Otulina
482	694221,29	480409,39	Otulina
483	694306,84	480038,43	Otulina
484	694324,29	480041,96	Otulina
485	693722,19	480643,41	Wyłączenie
486	693719,22	480647,11	Wyłączenie
487	693699,33	480671,73	Wyłączenie
488	693676,77	480692,15	Wyłączenie
489	693660,81	480702,95	Wyłączenie
490	693623,44	480725,16	Wyłączenie
491	693599,68	480743,47	Wyłączenie
492	693576,21	480762,19	Wyłączenie
493	693552,64	480780,73	Wyłączenie
494	693493,03	480817,86	Wyłączenie
495	693476,29	480829,62	Wyłączenie
496	693461,12	480839,32	Wyłączenie
497	693443,30	480848,50	Wyłączenie
498	693424,51	480855,38	Wyłączenie
499	693387,29	480870,08	Wyłączenie
500	693368,30	480876,49	Wyłączenie
501	693348,78	480882,04	Wyłączenie
502	693321,43	480888,24	Wyłączenie
503	693317,97	480888,72	Wyłączenie
504	693249,23	480902,52	Wyłączenie
505	693218,55	480906,18	Wyłączenie
506	693202,28	480919,38	Wyłączenie
507	693191,85	480936,45	Wyłączenie
508	693103,59	481093,30	Wyłączenie
509	693092,72	481110,12	Wyłączenie
510	693079,06	481116,92	Wyłączenie
511	693025,94	481134,73	Wyłączenie
512	692988,80	481149,56	Wyłączenie
513	692955,46	481165,94	Wyłączenie
514	692950,10	481168,16	Wyłączenie
515	692931,84	481176,30	Wyłączenie
516	692894,90	481191,65	Wyłączenie
517	692857,97	481207,02	Wyłączenie
518	692848,83	481211,09	Wyłączenie
519	692838,01	481214,58	Wyłączenie
520	692800,01	481217,22	Wyłączenie
521	692740,28	481222,67	Wyłączenie
522	692720,35	481224,31	Wyłączenie
523	692627,09	481230,73	Wyłączenie
524	692621,62	481231,18	Wyłączenie
525	692580,32	481234,57	Wyłączenie

526	692546,59	481235,94	Wyłączenie
527	692506,75	481232,49	Wyłączenie
528	692467,09	481227,04	Wyłączenie
529	692446,85	481222,19	Wyłączenie
530	692401,97	481206,68	Wyłączenie
531	692346,20	481184,60	Wyłączenie
532	692308,78	481170,49	Wyłączenie
533	692253,95	481146,10	Wyłączenie
534	692216,64	481130,96	Wyłączenie
535	692129,53	481092,30	Wyłączenie
536	692089,76	481071,22	Wyłączenie
537	692036,32	481044,00	Wyłączenie
538	692005,79	481030,48	Wyłączenie
539	692015,12	481023,69	Wyłączenie
540	692050,73	480894,58	Wyłączenie
541	691924,70	480868,05	Wyłączenie
542	691898,37	480862,50	Wyłączenie
543	691882,90	480859,24	Wyłączenie
544	691798,16	480841,41	Wyłączenie
545	691799,17	480826,13	Wyłączenie
546	691808,64	480684,25	Wyłączenie
547	691823,34	480464,78	Wyłączenie
548	691985,96	480500,57	Wyłączenie
549	692062,11	480517,33	Wyłączenie
550	692122,49	480531,20	Wyłączenie
551	692222,68	480552,92	Wyłączenie
552	692718,22	480660,33	Wyłączenie
553	692761,97	480669,80	Wyłączenie
554	693036,17	479525,88	Wyłączenie
555	693213,36	479564,89	Wyłączenie
556	693359,86	479597,02	Wyłączenie
557	693336,13	479704,97	Wyłączenie
558	693382,54	479820,06	Wyłączenie
559	693313,09	479814,45	Wyłączenie
560	693175,03	479780,36	Wyłączenie
561	693095,33	479763,34	Wyłączenie
562	693013,23	479745,87	Wyłączenie
563	692994,76	479843,93	Wyłączenie
564	692985,01	479851,90	Wyłączenie
565	692977,60	479902,44	Wyłączenie
566	693027,11	479952,96	Wyłączenie
567	693046,94	479984,97	Wyłączenie
568	693126,98	479941,31	Wyłączenie
569	693184,65	480077,78	Wyłączenie
570	693136,98	480104,78	Wyłączenie
571	693149,34	480135,07	Wyłączenie
572	693080,41	480164,88	Wyłączenie
573	693094,95	480196,91	Wyłączenie
574	693116,54	480244,48	Wyłączenie
575	693180,87	480215,41	Wyłączenie
576	693201,18	480206,25	Wyłączenie
577	693236,56	480215,77	Wyłączenie
578	693241,37	480228,24	Wyłączenie
579	693243,27	480234,16	Wyłączenie
580	693244,49	480240,84	Wyłączenie
581	693252,25	480257,14	Wyłączenie
582	693326,28	480296,05	Wyłączenie
583	693492,77	480341,23	Wyłączenie
584	693578,01	480303,45	Wyłączenie
585	693581,30	480301,83	Wyłączenie

---

586	693618,46	480382,93	Wyłączenie
587	693656,30	480469,23	Wyłączenie
588	693718,77	480617,46	Wyłączenie
589	693725,35	480633,11	Wyłączenie
590	693727,09	480637,32	Wyłączenie
591	693722,19	480643,41	Wyłączenie