



DZIENNIK URZĘDOWY

WOJEWÓDZTWA MAZOWIECKIEGO

Warszawa, dnia 1 lipca 2024 r.

Poz. 6620

UCHWAŁA NR 26/24 SEJMIKU WOJEWÓDZTWA MAZOWIECKIEGO

z dnia 25 czerwca 2024 r.

w sprawie Krysko-Jonieckiego Obszaru Chronionego Krajobrazu

Na podstawie art. 23 ust. 2 ustawy z dnia 16 kwietnia 2004 r. o ochronie przyrody (Dz. U. z 2023 r. poz. 1336, 1688 i 1890) - uchwała się, co następuje:

§ 1. 1. Krysko-Joniecki Obszar Chronionego Krajobrazu, zwany dalej „Obszarem”, obejmuje tereny chronione ze względu na wyróżniający się krajobraz o zróżnicowanych ekosystemach, wartościowe ze względu na możliwość zaspokajania potrzeb związanych z turystyką i wypoczynkiem lub pełnią funkcję korytarzy ekologicznych.

2. Obszar o całkowitej powierzchni 9 314,15 ha położony jest na terenie powiatu płońskiego w gminach: Sochocin, Joniec, Naruszewo, Płońsk, Załuski oraz na terenie powiatu nowodworskiego w gminie Nasielsk.

3. Wykaz współrzędnych punktów załamania granicy Obszaru w układzie współrzędnych płaskich prostokątnych PL-2000 określa załącznik nr 1 do uchwały.

4. Pogładowe mapy granic Obszaru określa załącznik nr 2 do uchwały.

§ 2. 1. Określa się następujące ustalenia dotyczące czynnej ochrony ekosystemów leśnych:

- 1) utrzymanie ciągłości i trwałości ekosystemów leśnych i niedopuszczanie do ich nadmiernego użytkowania;
- 2) wspieranie procesów sukcesji naturalnej przez inicjowanie i utrwalanie naturalnego odnowienia o składzie i strukturze odpowiadającej siedlisku, a tam gdzie nie są możliwe odnowienia naturalne - używanie do odnowień gatunków miejscowego pochodzenia przy ograniczaniu gatunków obcych rodzimej florze czy też modyfikowanych genetycznie;
- 3) zwiększanie udziału gatunków domieszkowych i biocenotycznych oraz tworzenie układów ekotonowych z tych gatunków;
- 4) pozostawianie drzew o charakterze pomnikowym, przestojów, drzew dziuplastych oraz części drzew obumarłych aż do całkowitego ich rozkładu;
- 5) zwiększanie istniejącego stopnia pokrycia terenów drzewostanami, w szczególności na terenach porolnych tam, gdzie z przyrodniczego i ekonomicznego punktu widzenia jest to możliwe oraz sprzyjanie tworzeniu zwartych kompleksów leśnych o racjonalnej granicy polno-leśnej, a także tworzenie i utrzymywanie leśnych korytarzy ekologicznych ze szczególnym uwzględnieniem możliwości migracji dużych ssaków;
- 6) utrzymywanie, a w razie potrzeby podwyższanie poziomu wód gruntowych, w szczególności na siedliskach wilgotnych i bagiennych, tj. w borach bagiennych, olsach i łęgach oraz budowa zbiorników małej retencji jako zbiorników wielofunkcyjnych, w szczególności podwyższających różnorodność biologiczną w lasach;

- 7) ochrona i utrzymywanie w stanie zbliżonym do naturalnego istniejących śródleśnych cieków, mokradeł, polan, torfowisk, wrzosowisk oraz muraw napiaskowych i niedopuszczanie do ich nadmiernego wykorzystania dla celów produkcji roślinnej lub sukcesji;
- 8) zwalczanie szkodników owadzych i patogenów grzybowych, a także ograniczanie szkód łowieckich poprzez zastosowanie metod mechanicznych lub biologicznych (stosowanie metod chemicznego zwalczania dopuszcza się tylko przy braku innych alternatywnych metod);
- 9) stopniowe usuwanie gatunków obcego pochodzenia chyba że zaleca się ich stosowanie w ramach przyjętych zasad hodowli lasu;
- 10) ochrona stanowisk chronionych gatunków roślin, zwierząt i grzybów, a w przypadkach stwierdzenia obiektów i powierzchni cennych przyrodniczo (stanowiska rzadkich i chronionych roślin, zwierząt, grzybów oraz pozostałości naturalnych ekosystemów) wnioskowanie do właściwego organu o ich ochronę;
- 11) kształtowanie właściwej struktury populacji zwierząt, roślin i grzybów stanowiących komponent ekosystemu leśnego;
- 12) opracowanie i wdrażanie programów czynnej ochrony oraz reintrodukcji i restytucji gatunków rzadkich, zagrożonych;
- 13) wykorzystanie lasów dla celów rekreacyjno-krajoznawczych i edukacyjnych w oparciu o wyznaczone szlaki turystyczne oraz istniejące i nowe ścieżki edukacyjno-przyrodnicze wyposażone w elementy infrastruktury turystycznej i edukacyjnej zharmonizowanej z otoczeniem;
- 14) prowadzenie racjonalnej gospodarki łowieckiej, w szczególności poprzez dostosowanie liczebności populacji zwierząt łownych związanych z ekosystemami leśnymi do warunków środowiskowych.

2. Określa się następujące ustalenia dotyczące czynnej ochrony nieleśnych ekosystemów lądowych:

- 1) przeciwdziałanie zarastaniu łąk, pastwisk i torfowisk poprzez koszenie i wypas, a także mechaniczne usuwanie samosiewów drzew i krzewów na terenach otwartych, a w razie konieczności także karczowanie z usunięciem biomasy z pozostawieniem kęp drzew i krzewów;
- 2) propagowanie wśród rolników działań zmierzających do utrzymania trwałych użytków zielonych w ramach zwykłej, dobrej praktyki rolniczej, a także Krajowego Programu Rolnośrodowiskowego - zgodnie z wymogami zbiorowisk łąkowych oraz propagowanie dominacji gospodarstw prowadzących produkcję mieszaną, w tym preferowanie hodowli bydła opartej o naturalny wypas metodą pastwiskową, a także propagowanie ochrony i hodowli lokalnych starych odmian drzew i krzewów owocowych oraz ras zwierząt, a także promowanie agroturystyki i rolnictwa ekologicznego;
- 3) maksymalne ograniczanie zmiany użytków zielonych na grunty orne i niedopuszczanie do przeorywania użytków zielonych oraz propagowanie powrotu do użytkowania łąkowego gruntów wykorzystywanych dotychczas jako rolne wzdłuż rowów i lokalnych obniżen terenowych;
- 4) prowadzenie zabiegów agrotechnicznych zgodnie z wymogami zbiorowisk i zasiedlających je gatunków fauny, zwłaszcza ptaków (odpowiednie terminy, częstotliwość i techniki koszenia), w tym powrót do tradycyjnego użytkowania (koszenie ręczne);
- 5) preferowanie ochrony roślin metodami biologicznymi;
- 6) ochrona zieleni wiejskiej: zadrzewień, zakrzewień, parków wiejskich oraz kształtowanie zróżnicowanego krajobrazu rolniczego poprzez ochronę istniejących oraz formowanie nowych zadrzewień śródpolnych i przydrożnych;
- 7) zachowanie i ochrona śródpolnych torfowisk, zabagnień, podmokłości oraz oczek wodnych;
- 8) zachowanie i ochrona zbiorowisk wydmowych, śródpolnych muraw napiaskowych, wrzosowisk i psiar;
- 9) melioracje odwadniające, w tym regulowanie odpływu wody z sieci rowów, dopuszczalne tylko w ramach racjonalnej gospodarki rolnej, jednak z bezwzględnym zachowaniem w stanie nienaruszonym terenów podmokłych, w tym torfowisk i obszarów wodno-błotnych oraz obszarów źródliskowych cieków;
- 10) eliminowanie nielegalnego eksploataowania surowców mineralnych oraz rekultywacja terenów powyrobiskowych, a w szczególnych przypadkach, gdy w wyrobisku ukształtowały się właściwe biocenozy

wzbogacające lokalną różnorodność biologiczną i przeprowadzenie rekultywacji nie jest wskazane, zalecane jest podjęcie działań ochronnych w celu ich zachowania;

- 11) wnioskowanie do właściwego organu ochrony przyrody o objęcie ochroną prawną stanowisk gatunków chronionych i rzadkich roślin, zwierząt i grzybów, także ekosystemów i krajobrazów ważnych do zachowania w postaci rezerwatów przyrody, zespołów przyrodniczo-krajobrazowych i użytków ekologicznych, a także opracowanie i wdrażanie programów reintrodukcji, introdukcji oraz czynnej ochrony gatunków rzadkich i zagrożonych związanych z nieleśnymi ekosystemami lądowymi;
- 12) utrzymywanie i w razie konieczności odtwarzanie lokalnych i regionalnych korytarzy ekologicznych;
- 13) prowadzenie racjonalnej gospodarki łowieckiej, m.in. poprzez dostosowanie liczebności populacji zwierząt łownych związanych z ekosystemami otwartymi do warunków środowiskowych;
- 14) melioracje nawadniające zalecane są w przypadku stwierdzonego niekorzystnego dla racjonalnej gospodarki rolnej obniżenia poziomu wód gruntowych.

3. Określa się następujące ustalenia dotyczące czynnej ochrony ekosystemów wodnych:

- 1) zachowanie i ochrona zbiorników wód powierzchniowych wraz z pasem roślinności okalającej, poza rowami melioracyjnymi;
- 2) wyznaczenie lokalizacji nowych wałów przeciwpowodziowych zgodnie z rzeczywistością koniecznością ochrony człowieka i jego mienia przed powodzią (w miarę możliwości wały należy lokalizować jak najdalej od koryta rzeki, wykorzystując naturalną rzeźbę terenu);
- 3) tworzenie stref buforowych wokół zbiorników wodnych w postaci pasów zadrzewień i zakrzewień, celem ograniczenia spływu substancji biogenych i zwiększenia różnorodności biologicznej;
- 4) prowadzenie prac regulacyjnych i utrzymaniowych rzek tylko w zakresie niezbędnym dla rzeczywistej ochrony przeciwpowodziowej;
- 5) zachowanie i wspomaganie naturalnego przepływu wód w zbiornikach wodnych na obszarach międzywala (zalecane jest stopniowe przywracanie naturalnych procesów kształtowania i sukcesji starorzeczy poprzez wykorzystanie naturalnych wylewów);
- 6) ograniczanie zabudowy na krawędziach wysoczyznowych, w celu zachowania ciągłości przyrodniczo-krajobrazowej oraz ochrony krawędzi tarasów rzecznych przed ruchami osuwiskowymi;
- 7) rozpoznanie okresowych dróg migracji zwierząt, których rozwój związany jest bezpośrednio ze środowiskiem wodnym (w szczególności płazów) oraz podejmowanie działań w celu ich ochrony;
- 8) wznoszenie nowych budowli piętrzących na ciekach, rowach i kanałach (retencja korytowa) winno być poprzedzone analizą bilansu wodnego zlewni;
- 9) zapewnienie swobodnej migracji rybom w ciekach poprzez budowę przepławek na istniejących i nowych budowlach piętrzących;
- 10) ochrona i wprowadzanie zakrzewień i szuwarów wokół zbiorników wodnych, w szczególności starorzeczy i oczek wodnych jako bariery ograniczającej dostęp do linii brzegowej, a także utrzymanie lub tworzenie pasów zakrzewień i zadrzewień wzdłuż cieków jako naturalnej obudowy biologicznej ograniczającej spływ zanieczyszczeń z pól uprawnych;
- 11) ograniczenie działań powodujących obniżenie zwierciadła wód podziemnych, w szczególności budowy urządzeń drenażowych i rowów odwadniających na gruntach ornych, łąkach i pastwiskach w dolinach rzecznych oraz na krawędzi tarasów zalewowych i wysoczyzn;
- 12) wnioskowanie do właściwego organu ochrony przyrody celem obejmowania ochroną prawną zachowanych w stanie zbliżonym do naturalnego fragmentów ekosystemów wodnych oraz stanowisk gatunków chronionych i rzadkich właściwych dla ekosystemów hydrogenicznych;
- 13) opracowanie i wdrożenie programów reintrodukcji, restytucji, czynnej ochrony rzadkich i zagrożonych gatunków zwierząt, roślin i grzybów bezpośrednio związanych z ekosystemami wodnymi;
- 14) zachowanie i ewentualne odtwarzanie korytarzy ekologicznych opartych o ekosystemy wodne celem zachowania dróg migracji gatunków związanych z wodą;

- 15) zwiększanie retencji wodnej, przy czym zbiorniki małej retencji winny dodatkowo wzbogacać różnorodność biologiczną terenu, uwzględniając starorzecza i lokalne obniżenia terenu, a w miarę możliwości technicznych i finansowych zalecane jest odtworzenie funkcji obszarów źródliskowych o dużych zdolnościach retencyjnych i zachowywanie lub odtwarzanie siedlisk hydrogenicznych mających dużą rolę w utrzymaniu lokalnej różnorodności biologicznej;
- 16) zalecane jest rozpoznanie oraz ewentualna przebudowa struktury ichtiofauny zgodnie z charakterem siedliska we wszystkich zbiornikach wodnych przewidzianych do wykorzystania w myśl właściwych przepisów o rybactwie śródlądowym (gospodarka rybacka na wodach powierzchniowych powinna wspomagać ochronę gatunków krytycznie zagrożonych i zagrożonych oraz promować gatunki o pochodzeniu lokalnym prowadząc do uzyskania struktury gatunkowej i wiekowej ryb, właściwej dla danego typu wód);
- 17) zalecane jest utrzymanie i odtwarzanie meandrów na wybranych odcinkach cieków, w razie możliwości wprowadzanie wtórnego zabagnienia terenów.

§ 3. 1. W Obszarze zakazuje się:

- 1) realizacji przedsięwzięć mogących znacząco oddziaływać na środowisko w rozumieniu przepisów ustawy z dnia 3 października 2008 r. o udostępnianiu informacji o środowisku i jego ochronie, udziale społeczeństwa w ochronie środowiska oraz o ocenach oddziaływania na środowisko (Dz. U. z 2023 r. poz. 1094, z późn. zm.¹⁾);
- 2) likwidowania i niszczenia zadrzewień śródpolnych, przydrożnych i nadwodnych, jeżeli nie wynikają one z potrzeby ochrony przeciwpowodziowej i zapewnienia bezpieczeństwa ruchu drogowego lub wodnego lub budowy, odbudowy, utrzymania, remontów lub naprawy urządzeń wodnych;
- 3) wydobywania do celów gospodarczych skał, w tym torfu oraz skamieniałości, w tym kopalnych szczątków roślin i zwierząt, a także minerałów i bursztynu;
- 4) wykonywania prac ziemnych trwale zniekształcających rzeźbę terenu, z wyjątkiem prac związanych z zabezpieczeniem przeciwpowodziowym lub przeciwsuwiskowym lub utrzymaniem, budową, odbudową, naprawą lub remontem urządzeń wodnych;
- 5) dokonywania zmian stosunków wodnych, jeżeli służą innym celom niż ochrona przyrody lub zrównoważone wykorzystanie użytków rolnych i leśnych oraz racjonalna gospodarka wodna lub rybacka;
- 6) likwidowania naturalnych zbiorników wodnych, starorzeczy i obszarów wodno-błotnych;
- 7) budowania nowych obiektów budowlanych w pasie szerokości 100 m w gminie Załuski, na pozostałym terenie 50 m od:
 - a) linii brzegów rzek, jezior i innych naturalnych zbiorników wodnych,
 - b) zasięgu lustra wody w sztucznych zbiornikach wodnych usytuowanych na wodach płynących przy normalnym poziomie piętrzenia określonym w pozwoleniu wodnoprawnym, o którym mowa w art. 389 pkt 1 ustawy z dnia 20 lipca 2017 r. – Prawo wodne (Dz. U. z 2023 r. poz. 1478, 1688, 1890, 1963 i 2029)
 - z wyjątkiem urządzeń wodnych oraz obiektów służących prowadzeniu racjonalnej gospodarki rolnej, leśnej lub rybackiej.

2. Zakaz, o którym mowa w ust. 1 pkt 1, nie dotyczy przedsięwzięć służących obsłudze ruchu komunikacyjnego, turystyce oraz przedsięwzięć bezpośrednio związanych z rolnictwem i przemysłem spożywczym.

3. Zakaz, o którym mowa w ust. 1 pkt 2, nie dotyczy:

- 1) tworzących zadrzewienia śródpolne:
 - a) krzewów rosnących w skupisku o powierzchni do 25 m²,
 - b) drzew, których obwód pnia na wysokości 130 cm nie przekracza 30 cm

¹⁾Zmiany tekstu jednolitego wymienionej ustawy zostały ogłoszone w Dz. U. z 2023 r. poz. 1113, 1501, 1506, 1688, 1719, 1890, 1906 i 2029.

- których usunięcie jest konieczne w celu przywrócenia gruntów nieużytkowanych do użytkowania rolniczego;

2) drzew i krzewów, które obumarły lub nie roszą szansy na przeżycie (w tym złomów i wywrotów), które zagrażają bezpieczeństwu ludzi i mienia;

3) zadrzewień przydrożnych i śródpolnych na obszarach przeznaczonych pod zabudowę w obowiązujących w dniu wejścia w życie niniejszej uchwały miejscowych planach zagospodarowania przestrzennego.

4. Zakaz, o którym mowa w ust. 1 pkt 3, nie dotyczy:

1) ustaleń miejscowych planów zagospodarowania przestrzennego obowiązujących w dniu wejścia w życie rozporządzenia nr 61 Wojewody Mazowieckiego z dnia 24 lipca 2002 r. w sprawie wprowadzenia obszarów chronionego krajobrazu (Dz. Urz. Woj. Maz. poz. 4939 oraz z 2003 r. poz. 4213 i 6632);

2) zatwierdzonych lub przyjętych do dnia wejścia w życie rozporządzenia, o którym mowa w pkt 1, dokumentacji geologicznych złóż kruszyw naturalnych w rozumieniu ustawy z dnia 9 czerwca 2011 r. – Prawo geologiczne i górnicze (Dz. U. z 2023 r. poz. 633, 1688 i 2029);

3) obszarów działek o nr ew. 225/2, 226, 227, 228, 229, 230, 231, 232, 233, 243, 244, 245, 246, 247, 248, 249, 250, 251, 252 położonych w miejscowości Szczytno, gm. Załuski; działek o nr ew. 187, 188, 190, 195/2, 197, 200 położonych w miejscowości Lisewo, gmina Płońsk oraz działek o nr ew. 20/1, 20/2, 21 położonych w miejscowości Michalinek, gmina Płońsk;

4) wydobywania piasku i żwiru na powierzchni nieprzekraczającej 2 ha przy przewidywanym rocznym wydobywaniu nieprzekraczającym 20 000 m³, jeżeli działalność ta jest prowadzona bez użycia materiałów wybuchowych - zgodnie z ustawą z dnia 9 czerwca 2011 r. – Prawo geologiczne i górnicze.

5. Zakazy, o których mowa w ust. 1 pkt 2, 4 i 5, nie dotyczą fragmentu obszaru, dla którego wykonywanie określonych prac odbywa się wyłącznie na podstawie koncesji na wydobywanie kopalin ze złóż, uzyskanej i obowiązującej do dnia wejścia w życie niniejszej uchwały.

6. Zakaz, o którym mowa w ust. 1 pkt 7, nie dotyczy obszarów przeznaczonych pod zabudowę w obowiązujących, w dniu wejścia w życie niniejszej uchwały, miejscowych planach zagospodarowania przestrzennego.

§ 4. Nadzór nad Obszarem sprawuje Marszałek Województwa Mazowieckiego.

§ 5. Traci moc rozporządzenie Nr 20 Wojewody Mazowieckiego z dnia 15 kwietnia 2005 r. w sprawie Kryska-Jonieckiego Obszaru Chronionego Krajobrazu (Dz. Urz. Woj. Maz. poz. 2454, z 2007 r. poz. 5748, z 2013 r. poz. 2489 i 7454 oraz z 2018 r. poz. 3491).

§ 6. Uchwała wchodzi w życie po upływie 14 dni od dnia ogłoszenia w Dzienniku Urzędowym Województwa Mazowieckiego.

Przewodniczący Sejmiku
Województwa Mazowieckiego

Ludwik Rakowski

Załącznik nr 1 do Uchwały
nr 26/24 Sejmiku Województwa Mazowieckiego
z dnia 25 czerwca 2024 r.

Wykaz współrzędnych punktów załamania granicy Krysko-Jonieckiego Obszaru Chronionego Krajobrazu

ID	Y	X				
			42	7469774,31	,	5831123,58
1	7469106,25	, 5833465,75	43	7469823,35	,	5831088,97
2	7469122,98	, 5832969,97	44	7469893,21	,	5831048,84
3	7469123,92	, 5832965,41	45	7469980,01	,	5830997,98
4	7469016,40	, 5832720,82	46	7470037,96	,	5830966,30
5	7469013,90	, 5832715,15	47	7470172,22	,	5830892,73
6	7468996,13	, 5832674,79	48	7470218,31	,	5830865,58
7	7468976,25	, 5832639,34	49	7470237,37	,	5830857,06
8	7468970,06	, 5832621,57	50	7470294,44	,	5830825,95
9	7468969,47	, 5832617,87	51	7470296,93	,	5830824,12
10	7468963,68	, 5832577,99	52	7470305,64	,	5830818,81
11	7468928,10	, 5832299,94	53	7470359,99	,	5830789,71
12	7468920,99	, 5832245,55	54	7470370,38	,	5830784,14
13	7468918,17	, 5832214,13	55	7470393,78	,	5830771,61
14	7468914,94	, 5832198,31	56	7470454,31	,	5830739,20
15	7468924,79	, 5832178,53	57	7470468,73	,	5830731,57
16	7468935,42	, 5832158,92	58	7470471,26	,	5830730,19
17	7468972,32	, 5832097,07	59	7470525,34	,	5830700,51
18	7468999,10	, 5832050,23	60	7470565,51	,	5830679,72
19	7469023,52	, 5832009,36	61	7470602,42	,	5830658,58
20	7469034,16	, 5831991,58	62	7470614,77	,	5830641,14
21	7469043,20	, 5831976,68	63	7470629,96	,	5830617,82
22	7469070,11	, 5831931,51	64	7470720,12	,	5830479,42
23	7469082,10	, 5831912,46	65	7470811,34	,	5830339,92
24	7469108,83	, 5831870,06	66	7470900,95	,	5830201,89
25	7469119,55	, 5831851,28	67	7470974,44	,	5830071,61
26	7469122,65	, 5831846,22	68	7470973,68	,	5830066,46
27	7469127,15	, 5831838,87	69	7470972,34	,	5830057,21
28	7469151,67	, 5831808,07	70	7470975,43	,	5830054,00
29	7469162,10	, 5831794,53	71	7471023,06	,	5829982,87
30	7469191,85	, 5831755,01	72	7471035,60	,	5829960,44
31	7469229,72	, 5831706,44	73	7471058,87	,	5829918,89
32	7469250,60	, 5831681,01	74	7471085,41	,	5829871,45
33	7469258,93	, 5831670,85	75	7471090,31	,	5829859,33
34	7469277,93	, 5831648,80	76	7471095,17	,	5829846,55
35	7469296,51	, 5831629,51	77	7471103,82	,	5829850,45
36	7469317,48	, 5831608,06	78	7471142,30	,	5829858,53
37	7469362,18	, 5831562,34	79	7471211,94	,	5829871,31
38	7469439,40	, 5831477,91	80	7471250,32	,	5829884,86
39	7469489,63	, 5831422,93	81	7471271,41	,	5829892,56
40	7469663,13	, 5831231,06	82	7471293,34	,	5829901,34
41	7469734,69	, 5831152,43	83	7471315,43	,	5829910,19

Wykaz współrzędnych punktów załamania granicy Krysko-Jonieckiego Obszaru Chronionego Krajobrazu

84	7471324,36	,	5829912,95	128	7472007,95	,	5829669,27
85	7471328,91	,	5829914,34	129	7472009,94	,	5829668,85
86	7471346,71	,	5829920,77	130	7472014,36	,	5829667,92
87	7471366,43	,	5829925,23	131	7472017,78	,	5829667,21
88	7471369,34	,	5829925,94	132	7472057,06	,	5829658,97
89	7471382,14	,	5829929,03	133	7472082,11	,	5829653,72
90	7471395,38	,	5829932,79	134	7472099,93	,	5829649,35
91	7471399,31	,	5829933,91	135	7472139,79	,	5829642,54
92	7471414,87	,	5829937,51	136	7472142,75	,	5829642,02
93	7471437,27	,	5829943,31	137	7472181,38	,	5829634,78
94	7471449,25	,	5829947,39	138	7472198,11	,	5829631,65
95	7471455,20	,	5829950,15	139	7472220,72	,	5829627,44
96	7471478,39	,	5829955,10	140	7472226,01	,	5829626,47
97	7471499,73	,	5829959,45	141	7472241,69	,	5829623,57
98	7471503,23	,	5829959,35	142	7472254,86	,	5829621,09
99	7471530,96	,	5829957,46	143	7472266,28	,	5829618,70
100	7471545,74	,	5829951,54	144	7472277,36	,	5829616,37
101	7471562,19	,	5829934,56	145	7472288,42	,	5829614,02
102	7471564,10	,	5829931,84	146	7472298,08	,	5829614,70
103	7471568,30	,	5829925,84	147	7472309,16	,	5829612,60
104	7471574,60	,	5829914,77	148	7472321,14	,	5829610,34
105	7471580,70	,	5829904,03	149	7472333,39	,	5829608,02
106	7471593,49	,	5829881,56	150	7472343,32	,	5829605,58
107	7471609,83	,	5829840,50	151	7472353,24	,	5829603,15
108	7471629,93	,	5829824,47	152	7472365,29	,	5829600,19
109	7471637,49	,	5829825,49	153	7472377,32	,	5829597,24
110	7471668,99	,	5829813,09	154	7472389,17	,	5829594,33
111	7471687,31	,	5829805,88	155	7472400,30	,	5829591,60
112	7471708,13	,	5829799,00	156	7472449,28	,	5829580,81
113	7471722,99	,	5829794,17	157	7472484,62	,	5829573,04
114	7471751,90	,	5829783,42	158	7472497,36	,	5829570,22
115	7471775,83	,	5829772,17	159	7472509,93	,	5829567,48
116	7471817,20	,	5829752,71	160	7472525,34	,	5829564,12
117	7471837,98	,	5829740,74	161	7472540,07	,	5829560,91
118	7471839,89	,	5829739,64	162	7472555,27	,	5829556,12
119	7471860,37	,	5829723,31	163	7472569,05	,	5829551,77
120	7471883,61	,	5829711,10	164	7472582,72	,	5829546,76
121	7471887,42	,	5829709,20	165	7472598,88	,	5829540,14
122	7471890,06	,	5829707,77	166	7472611,27	,	5829534,70
123	7471910,29	,	5829700,14	167	7472623,38	,	5829528,89
124	7471944,93	,	5829686,91	168	7472646,64	,	5829514,24
125	7471946,39	,	5829686,55	169	7472661,42	,	5829506,21
126	7471955,51	,	5829684,33	170	7472676,92	,	5829496,64
127	7471961,36	,	5829682,90	171	7472689,02	,	5829486,12

Wykaz współrzędnych punktów załamania granicy Krysko-Jonieckiego Obszaru Chronionego Krajobrazu

172	7472703,04	,	5829475,33	216	7473516,69	,	5829133,14
173	7472716,66	,	5829464,86	217	7473517,26	,	5829132,81
174	7472732,17	,	5829452,94	218	7473580,35	,	5829096,12
175	7472747,30	,	5829441,28	219	7473584,29	,	5829093,64
176	7472766,29	,	5829426,68	220	7473654,63	,	5829049,19
177	7472766,45	,	5829426,54	221	7473656,50	,	5829048,03
178	7472769,79	,	5829423,59	222	7473726,46	,	5829004,79
179	7472781,30	,	5829413,36	223	7473764,77	,	5828981,10
180	7472797,70	,	5829398,79	224	7473795,14	,	5828962,33
181	7472813,91	,	5829384,42	225	7473818,61	,	5828945,07
182	7472830,36	,	5829369,80	226	7473824,72	,	5828939,70
183	7472847,70	,	5829354,41	227	7473833,92	,	5828932,34
184	7472864,86	,	5829339,18	228	7473861,27	,	5828799,33
185	7472883,95	,	5829322,37	229	7473868,34	,	5828764,96
186	7472898,48	,	5829309,57	230	7473873,96	,	5828744,21
187	7472902,34	,	5829306,17	231	7473900,73	,	5828642,72
188	7472906,14	,	5829302,63	232	7473905,04	,	5828629,43
189	7472921,66	,	5829288,12	233	7473939,95	,	5828501,47
190	7472937,43	,	5829273,39	234	7473949,86	,	5828465,17
191	7472940,55	,	5829270,47	235	7473951,16	,	5828458,40
192	7472942,88	,	5829268,29	236	7473955,08	,	5828446,50
193	7472960,68	,	5829251,66	237	7473958,74	,	5828435,43
194	7472980,70	,	5829232,96	238	7473970,82	,	5828410,57
195	7473003,51	,	5829214,33	239	7473977,13	,	5828397,59
196	7473006,42	,	5829211,95	240	7473985,47	,	5828380,44
197	7473031,00	,	5829204,09	241	7473989,62	,	5828371,91
198	7473038,26	,	5829208,63	242	7473996,21	,	5828358,38
199	7473041,28	,	5829207,53	243	7474004,54	,	5828341,76
200	7473082,71	,	5829211,54	244	7474006,09	,	5828338,07
201	7473101,29	,	5829212,39	245	7474013,24	,	5828321,14
202	7473139,07	,	5829212,99	246	7474028,69	,	5828286,46
203	7473158,01	,	5829211,55	247	7474035,75	,	5828270,75
204	7473167,41	,	5829209,91	248	7474043,59	,	5828254,08
205	7473188,91	,	5829206,15	249	7474048,94	,	5828242,72
206	7473212,44	,	5829204,37	250	7474050,39	,	5828239,62
207	7473242,75	,	5829200,55	251	7474069,50	,	5828199,42
208	7473285,86	,	5829196,51	252	7474071,44	,	5828193,19
209	7473327,09	,	5829193,04	253	7474073,93	,	5828185,18
210	7473369,22	,	5829188,45	254	7474081,08	,	5828162,13
211	7473396,41	,	5829186,59	255	7474083,90	,	5828132,45
212	7473453,90	,	5829171,50	256	7474088,36	,	5828115,45
213	7473459,78	,	5829169,95	257	7474096,10	,	5828085,92
214	7473497,19	,	5829148,32	258	7474098,44	,	5828077,03
215	7473515,25	,	5829134,26	259	7474119,61	,	5827998,16

Wykaz współrzędnych punktów załamania granicy Krysko-Jonieckiego Obszaru Chronionego Krajobrazu

260	7474127,78	,	5827967,69	304	7474242,30	,	5826786,44
261	7474129,92	,	5827957,92	305	7474254,39	,	5826738,71
262	7474141,36	,	5827905,41	306	7474255,83	,	5826733,02
263	7474142,90	,	5827898,31	307	7474264,28	,	5826699,67
264	7474145,49	,	5827886,35	308	7474257,77	,	5826664,22
265	7474148,11	,	5827874,33	309	7474249,50	,	5826623,40
266	7474150,72	,	5827862,29	310	7474245,28	,	5826603,89
267	7474153,49	,	5827849,63	311	7474243,90	,	5826589,74
268	7474154,13	,	5827846,70	312	7474253,84	,	5826582,18
269	7474156,98	,	5827833,66	313	7474259,81	,	5826577,64
270	7474157,62	,	5827830,73	314	7474292,23	,	5826554,25
271	7474161,28	,	5827813,98	315	7474323,53	,	5826529,19
272	7474161,93	,	5827811,01	316	7474366,82	,	5826487,21
273	7474168,44	,	5827781,59	317	7474405,19	,	5826450,01
274	7474169,46	,	5827776,85	318	7474440,54	,	5826415,72
275	7474177,88	,	5827737,44	319	7474540,72	,	5826318,58
276	7474182,03	,	5827719,51	320	7474563,16	,	5826297,94
277	7474183,21	,	5827714,50	321	7474624,66	,	5826241,38
278	7474189,89	,	5827686,12	322	7474641,64	,	5826225,88
279	7474196,78	,	5827656,98	323	7474662,31	,	5826207,01
280	7474199,36	,	5827646,01	324	7474688,88	,	5826182,75
281	7474200,09	,	5827643,01	325	7474702,24	,	5826170,55
282	7474205,34	,	5827621,75	326	7474733,81	,	5826142,02
283	7474206,08	,	5827618,76	327	7474734,95	,	5826140,99
284	7474211,70	,	5827591,43	328	7474762,82	,	5826111,54
285	7474213,12	,	5827584,46	329	7474793,21	,	5826079,43
286	7474222,96	,	5827541,08	330	7474815,62	,	5826055,75
287	7474223,70	,	5827537,76	331	7474824,82	,	5826045,41
288	7474230,80	,	5827505,89	332	7474831,53	,	5826039,66
289	7474268,83	,	5827338,11	333	7474838,56	,	5826035,64
290	7474261,66	,	5827281,79	334	7474847,28	,	5826030,69
291	7474260,18	,	5827275,96	335	7474854,66	,	5826027,54
292	7474259,43	,	5827145,74	336	7474870,95	,	5826018,04
293	7474259,42	,	5827142,53	337	7474892,44	,	5826006,94
294	7474259,23	,	5827087,56	338	7474917,61	,	5825993,94
295	7474258,99	,	5827077,96	339	7474947,41	,	5825978,55
296	7474256,36	,	5826971,87	340	7474964,95	,	5825969,42
297	7474256,07	,	5826961,37	341	7474977,17	,	5825962,99
298	7474255,44	,	5826939,24	342	7475009,35	,	5825946,27
299	7474254,55	,	5826908,52	343	7475013,00	,	5825944,38
300	7474254,18	,	5826900,00	344	7475059,84	,	5825920,01
301	7474254,05	,	5826893,90	345	7475108,98	,	5825894,90
302	7474245,27	,	5826816,79	346	7475133,72	,	5825882,26
303	7474244,32	,	5826810,41	347	7475134,83	,	5825881,69

Wykaz współrzędnych punktów załamania granicy Krysko-Jonieckiego Obszaru Chronionego Krajobrazu

348	7475142,00	,	5825878,03	392	7475198,72	,	5825605,26
349	7475159,89	,	5825868,89	393	7475181,54	,	5825606,78
350	7475197,10	,	5825849,88	394	7475158,20	,	5825604,75
351	7475197,99	,	5825849,43	395	7475150,68	,	5825604,09
352	7475236,88	,	5825829,53	396	7475136,70	,	5825602,72
353	7475253,94	,	5825823,87	397	7475083,33	,	5825597,47
354	7475283,36	,	5825814,27	398	7475071,72	,	5825596,33
355	7475302,45	,	5825807,99	399	7475063,06	,	5825595,48
356	7475335,89	,	5825797,00	400	7475033,90	,	5825592,61
357	7475352,04	,	5825791,69	401	7474978,14	,	5825587,14
358	7475403,07	,	5825774,68	402	7474920,41	,	5825581,46
359	7475411,19	,	5825771,99	403	7474878,71	,	5825577,37
360	7475419,30	,	5825769,32	404	7474864,37	,	5825575,95
361	7475436,72	,	5825763,85	405	7474810,74	,	5825570,68
362	7475471,06	,	5825752,56	406	7474784,39	,	5825568,09
363	7475493,92	,	5825745,04	407	7474756,45	,	5825565,34
364	7475501,99	,	5825742,38	408	7474738,90	,	5825564,02
365	7475516,52	,	5825737,61	409	7474722,60	,	5825562,44
366	7475573,50	,	5825718,86	410	7474714,88	,	5825561,69
367	7475644,50	,	5825695,51	411	7474704,70	,	5825560,25
368	7475682,27	,	5825682,14	412	7474664,29	,	5825556,28
369	7475691,66	,	5825678,68	413	7474657,45	,	5825555,61
370	7475697,90	,	5825675,48	414	7474623,77	,	5825552,41
371	7475704,74	,	5825669,85	415	7474586,77	,	5825548,89
372	7475712,45	,	5825657,98	416	7474546,53	,	5825545,07
373	7475717,28	,	5825642,97	417	7474531,02	,	5825543,60
374	7475738,36	,	5825577,50	418	7474497,00	,	5825540,36
375	7475743,90	,	5825558,83	419	7474471,34	,	5825537,92
376	7475732,57	,	5825559,73	420	7474447,45	,	5825535,65
377	7475697,69	,	5825562,49	421	7474445,93	,	5825535,51
378	7475612,85	,	5825569,20	422	7474369,98	,	5825526,79
379	7475558,31	,	5825573,51	423	7474296,73	,	5825520,20
380	7475537,56	,	5825575,34	424	7474283,93	,	5825518,90
381	7475477,92	,	5825580,61	425	7474270,84	,	5825517,59
382	7475452,89	,	5825582,82	426	7474226,51	,	5825513,17
383	7475427,37	,	5825585,07	427	7474160,55	,	5825506,64
384	7475392,87	,	5825588,12	428	7474116,61	,	5825502,82
385	7475373,76	,	5825587,40	429	7474090,91	,	5825500,50
386	7475365,42	,	5825588,02	430	7474030,99	,	5825494,73
387	7475357,06	,	5825588,66	431	7473959,17	,	5825488,25
388	7475303,19	,	5825596,04	432	7473946,93	,	5825487,01
389	7475285,49	,	5825597,60	433	7473870,93	,	5825480,18
390	7475250,49	,	5825600,69	434	7473818,49	,	5825474,92
391	7475229,79	,	5825602,52	435	7473766,98	,	5825468,36

Wykaz współrzędnych punktów załamania granicy Krysko-Jonieckiego Obszaru Chronionego Krajobrazu

436	7473703,30	,	5825461,98	480	7471689,57	,	5825212,09
437	7473672,82	,	5825460,14	481	7471680,84	,	5825209,31
438	7473659,08	,	5825458,83	482	7471648,05	,	5825198,86
439	7473624,54	,	5825455,54	483	7471644,30	,	5825197,60
440	7473544,10	,	5825448,43	484	7471631,82	,	5825194,00
441	7473516,90	,	5825445,84	485	7471454,43	,	5825134,25
442	7473445,03	,	5825438,41	486	7471393,96	,	5825114,28
443	7473407,80	,	5825435,08	487	7471385,89	,	5825111,62
444	7473344,66	,	5825428,93	488	7471320,41	,	5825089,94
445	7473283,03	,	5825423,43	489	7471179,08	,	5825042,90
446	7473260,67	,	5825421,44	490	7471139,68	,	5825029,47
447	7473238,01	,	5825419,42	491	7470968,76	,	5824972,21
448	7473185,05	,	5825414,33	492	7470831,19	,	5824923,70
449	7473038,81	,	5825400,27	493	7470829,74	,	5824923,23
450	7472971,40	,	5825393,79	494	7470790,84	,	5824910,68
451	7472952,99	,	5825391,79	495	7470704,12	,	5824882,70
452	7472934,27	,	5825390,02	496	7470647,58	,	5824864,44
453	7472860,11	,	5825382,98	497	7470621,39	,	5824856,00
454	7472857,09	,	5825382,68	498	7470506,52	,	5824818,94
455	7472754,21	,	5825372,70	499	7470501,29	,	5824817,26
456	7472688,86	,	5825366,36	500	7470419,46	,	5824790,85
457	7472591,92	,	5825356,94	501	7470368,11	,	5824774,29
458	7472571,25	,	5825354,73	502	7470253,70	,	5824734,75
459	7472550,55	,	5825352,53	503	7470251,00	,	5824733,81
460	7472540,52	,	5825351,91	504	7470128,58	,	5824691,48
461	7472485,30	,	5825346,48	505	7470103,66	,	5824683,35
462	7472481,31	,	5825346,11	506	7470077,43	,	5824674,81
463	7472423,35	,	5825339,85	507	7470042,88	,	5824666,30
464	7472362,96	,	5825335,54	508	7470010,91	,	5824655,42
465	7472319,81	,	5825331,18	509	7470004,74	,	5824653,32
466	7472278,71	,	5825327,12	510	7469900,29	,	5824617,07
467	7472220,35	,	5825321,36	511	7469851,97	,	5824601,30
468	7472207,33	,	5825319,33	512	7469820,56	,	5824591,02
469	7472116,86	,	5825311,20	513	7469805,38	,	5824585,97
470	7472058,20	,	5825304,76	514	7469790,48	,	5824581,01
471	7472019,48	,	5825301,05	515	7469775,60	,	5824576,07
472	7471948,30	,	5825293,68	516	7469761,17	,	5824571,27
473	7471932,33	,	5825292,25	517	7469745,98	,	5824566,23
474	7471919,53	,	5825287,04	518	7469731,28	,	5824561,34
475	7471905,87	,	5825282,65	519	7469716,57	,	5824556,45
476	7471814,57	,	5825252,93	520	7469701,39	,	5824551,41
477	7471763,03	,	5825235,55	521	7469687,06	,	5824546,65
478	7471728,58	,	5825224,66	522	7469671,97	,	5824541,63
479	7471708,38	,	5825218,27	523	7469656,51	,	5824536,49

Wykaz współrzędnych punktów załamania granicy Krysko-Jonieckiego Obszaru Chronionego Krajobrazu

524	7469641,32	,	5824531,44	568	7468686,57	,	5824302,30
525	7469610,29	,	5824521,14	569	7468665,06	,	5824297,66
526	7469580,03	,	5824511,07	570	7468628,63	,	5824289,81
527	7469564,95	,	5824506,06	571	7468610,36	,	5824285,87
528	7469549,93	,	5824501,04	572	7468592,34	,	5824281,99
529	7469533,83	,	5824495,70	573	7468550,35	,	5824272,94
530	7469519,25	,	5824490,85	574	7468512,85	,	5824264,86
531	7469503,06	,	5824485,60	575	7468494,92	,	5824260,99
532	7469488,33	,	5824480,79	576	7468476,97	,	5824257,12
533	7469474,07	,	5824476,14	577	7468457,56	,	5824252,94
534	7469457,55	,	5824470,75	578	7468438,25	,	5824248,59
535	7469447,65	,	5824467,52	579	7468405,10	,	5824241,11
536	7469441,29	,	5824466,14	580	7468368,85	,	5824232,94
537	7469427,18	,	5824463,08	581	7468353,01	,	5824229,36
538	7469418,73	,	5824461,24	582	7468333,22	,	5824224,90
539	7469409,54	,	5824459,25	583	7468315,56	,	5824220,92
540	7469402,02	,	5824457,61	584	7468300,29	,	5824217,48
541	7469394,19	,	5824455,91	585	7468281,61	,	5824213,26
542	7469386,54	,	5824454,25	586	7468262,49	,	5824208,95
543	7469369,02	,	5824450,45	587	7468244,86	,	5824204,98
544	7469350,94	,	5824446,52	588	7468228,10	,	5824201,20
545	7469332,73	,	5824442,57	589	7468208,73	,	5824196,83
546	7469313,96	,	5824438,49	590	7468190,10	,	5824192,45
547	7469313,96	,	5824438,49	591	7468153,09	,	5824184,13
548	7469306,59	,	5824436,89	592	7468115,71	,	5824175,85
549	7469209,43	,	5824415,80	593	7468077,91	,	5824167,33
550	7469199,65	,	5824413,68	594	7468058,16	,	5824162,87
551	7469165,43	,	5824406,25	595	7468039,30	,	5824158,62
552	7469127,17	,	5824397,94	596	7468019,31	,	5824154,12
553	7469090,82	,	5824390,05	597	7468000,86	,	5824149,97
554	7469051,71	,	5824381,56	598	7467995,43	,	5824148,93
555	7469032,71	,	5824377,43	599	7467981,56	,	5824145,97
556	7469012,86	,	5824373,12	600	7467964,84	,	5824142,39
557	7468974,06	,	5824364,73	601	7467945,71	,	5824138,31
558	7468955,63	,	5824360,70	602	7467926,55	,	5824134,21
559	7468944,58	,	5824358,30	603	7467907,64	,	5824130,17
560	7468936,21	,	5824356,43	604	7467888,12	,	5824126,00
561	7468895,53	,	5824347,32	605	7467869,15	,	5824121,95
562	7468883,33	,	5824344,68	606	7467850,26	,	5824117,92
563	7468858,23	,	5824339,29	607	7467831,42	,	5824113,89
564	7468818,42	,	5824330,71	608	7467812,72	,	5824109,90
565	7468779,55	,	5824322,34	609	7467783,56	,	5824103,67
566	7468761,64	,	5824318,48	610	7467756,29	,	5824097,84
567	7468744,24	,	5824314,72	611	7467747,02	,	5824095,86

Wykaz współrzędnych punktów załamania granicy Krysko-Jonieckiego Obszaru Chronionego Krajobrazu

612	7467737,79	,	5824093,89	656	7465767,82	,	5823829,90
613	7467718,82	,	5824089,83	657	7465626,67	,	5823622,02
614	7467699,19	,	5824085,64	658	7465544,09	,	5823535,00
615	7467699,31	,	5824085,13	659	7465461,17	,	5823446,40
616	7467670,89	,	5824078,09	660	7465396,50	,	5823377,30
617	7467614,25	,	5824066,05	661	7465369,53	,	5823351,85
618	7467579,43	,	5824057,65	662	7465366,65	,	5823349,05
619	7467559,51	,	5824053,60	663	7465365,58	,	5823348,02
620	7467541,64	,	5824050,00	664	7465350,10	,	5823331,17
621	7467537,81	,	5824049,28	665	7465342,79	,	5823323,22
622	7467506,45	,	5824042,54	666	7465322,13	,	5823309,09
623	7467502,50	,	5824041,97	667	7465262,12	,	5823286,43
624	7467452,28	,	5824034,37	668	7465215,83	,	5823287,52
625	7467391,24	,	5824046,25	669	7465207,42	,	5823289,16
626	7467329,04	,	5824064,73	670	7465192,36	,	5823292,10
627	7467267,67	,	5824082,23	671	7465174,71	,	5823296,52
628	7467207,03	,	5824100,78	672	7465145,66	,	5823309,60
629	7467144,71	,	5824122,40	673	7465045,32	,	5823366,78
630	7466994,71	,	5824168,79	674	7465012,82	,	5823383,80
631	7466902,81	,	5824196,45	675	7464942,15	,	5823401,90
632	7466851,00	,	5824212,08	676	7464849,27	,	5823424,60
633	7466846,70	,	5824213,42	677	7464831,92	,	5823428,85
634	7466768,55	,	5824239,21	678	7464832,71	,	5823432,20
635	7466751,79	,	5824242,42	679	7464779,48	,	5823441,98
636	7466732,64	,	5824239,75	680	7464774,65	,	5823442,99
637	7466704,47	,	5824235,86	681	7464761,20	,	5823428,57
638	7466682,70	,	5824233,07	682	7464610,20	,	5823074,07
639	7466679,73	,	5824232,69	683	7464594,81	,	5823036,43
640	7466664,16	,	5824230,28	684	7464588,80	,	5823019,15
641	7466660,21	,	5824229,70	685	7464537,28	,	5822898,21
642	7466643,41	,	5824227,25	686	7464413,76	,	5822746,88
643	7466617,71	,	5824223,50	687	7464402,71	,	5822727,94
644	7466592,20	,	5824220,74	688	7464389,67	,	5822672,11
645	7466393,15	,	5824191,87	689	7464370,32	,	5822578,57
646	7466225,36	,	5824172,01	690	7464337,40	,	5822442,99
647	7466207,67	,	5824168,63	691	7464323,57	,	5822424,73
648	7466195,92	,	5824166,37	692	7464329,61	,	5822386,57
649	7466167,19	,	5824160,83	693	7464313,14	,	5822227,52
650	7466150,86	,	5824157,50	694	7464303,65	,	5822127,02
651	7466125,50	,	5824134,21	695	7464302,96	,	5822120,42
652	7466091,52	,	5824104,13	696	7464300,78	,	5821975,12
653	7466080,14	,	5824094,14	697	7464306,04	,	5821886,71
654	7465998,04	,	5824024,68	698	7464306,05	,	5821823,41
655	7465912,99	,	5823952,72	699	7464296,76	,	5821662,20

Wykaz współrzędnych punktów załamania granicy Krysko-Jonieckiego Obszaru Chronionego Krajobrazu

700	7464296,44	,	5821658,23	744	7464130,12	,	5819680,34
701	7464294,73	,	5821608,47	745	7464126,09	,	5819675,96
702	7464284,28	,	5821485,59	746	7464122,19	,	5819679,08
703	7464271,59	,	5821422,39	747	7464102,62	,	5819661,77
704	7464255,40	,	5821360,49	748	7464085,73	,	5819674,18
705	7464251,02	,	5821351,44	749	7464062,31	,	5819691,39
706	7464250,29	,	5821340,65	750	7464038,72	,	5819709,79
707	7464250,06	,	5821330,09	751	7464007,37	,	5819734,24
708	7464249,39	,	5821299,57	752	7463986,12	,	5819750,82
709	7464248,16	,	5821243,55	753	7463969,18	,	5819764,03
710	7464247,20	,	5821199,17	754	7463928,65	,	5819795,65
711	7464247,14	,	5821196,16	755	7463910,37	,	5819809,90
712	7464245,81	,	5821133,31	756	7463909,94	,	5819810,24
713	7464244,91	,	5821090,56	757	7463883,68	,	5819830,05
714	7464238,65	,	5821008,63	758	7463862,65	,	5819841,96
715	7464237,72	,	5820961,27	759	7463841,70	,	5819855,71
716	7464236,78	,	5820927,33	760	7463820,50	,	5819872,10
717	7464236,09	,	5820894,43	761	7463814,44	,	5819875,07
718	7464235,53	,	5820867,69	762	7463782,71	,	5819874,55
719	7464234,98	,	5820841,19	763	7463750,28	,	5819874,01
720	7464234,23	,	5820788,59	764	7463714,82	,	5819873,43
721	7464231,99	,	5820682,99	765	7463663,06	,	5819877,44
722	7464230,23	,	5820600,35	766	7463645,20	,	5819878,82
723	7464230,64	,	5820541,43	767	7463637,10	,	5819881,90
724	7464230,76	,	5820505,65	768	7463613,76	,	5819889,80
725	7464231,03	,	5820428,73	769	7463593,31	,	5819900,19
726	7464231,26	,	5820375,25	770	7463571,66	,	5819911,27
727	7464231,40	,	5820332,60	771	7463562,63	,	5819915,41
728	7464231,05	,	5820320,51	772	7463549,56	,	5819921,34
729	7464230,15	,	5820289,16	773	7463524,53	,	5819932,69
730	7464229,65	,	5820271,93	774	7463501,28	,	5819943,25
731	7464228,34	,	5820253,93	775	7463477,24	,	5819954,15
732	7464226,10	,	5820223,15	776	7463453,11	,	5819965,08
733	7464222,43	,	5820172,85	777	7463375,26	,	5819996,80
734	7464220,69	,	5820132,06	778	7463351,10	,	5820007,67
735	7464217,47	,	5820104,71	779	7463343,40	,	5820011,13
736	7464211,36	,	5820038,51	780	7463331,69	,	5820016,35
737	7464210,26	,	5820026,52	781	7463284,74	,	5820027,15
738	7464207,76	,	5820001,21	782	7463256,29	,	5820042,35
739	7464202,30	,	5819945,91	783	7463286,13	,	5820111,64
740	7464188,98	,	5819799,11	784	7463247,01	,	5820129,35
741	7464183,05	,	5819754,75	785	7463202,32	,	5820149,58
742	7464176,27	,	5819737,46	786	7463107,58	,	5820192,46
743	7464166,45	,	5819721,38	787	7463102,19	,	5820194,92

Wykaz współrzędnych punktów załamania granicy Krysko-Jonieckiego Obszaru Chronionego Krajobrazu

788	7463030,39	,	5820035,16	832	7461023,29	,	5820251,00
789	7462954,10	,	5819865,45	833	7460963,59	,	5820547,39
790	7462877,04	,	5819693,96	834	7460917,60	,	5820779,30
791	7462813,02	,	5819551,49	835	7460881,11	,	5820960,18
792	7462709,78	,	5819546,93	836	7460852,11	,	5821111,03
793	7462665,00	,	5819525,63	837	7460845,49	,	5821143,88
794	7462578,38	,	5819484,80	838	7460809,14	,	5821326,32
795	7462551,22	,	5819471,63	839	7460766,87	,	5821536,83
796	7462489,20	,	5819442,02	840	7460765,49	,	5821543,69
797	7462478,14	,	5819436,73	841	7460646,13	,	5822128,79
798	7462456,70	,	5819426,49	842	7460626,96	,	5822222,79
799	7462371,76	,	5819385,18	843	7460625,58	,	5822231,70
800	7462302,29	,	5819350,94	844	7460624,68	,	5822237,63
801	7462281,19	,	5819340,71	845	7460621,35	,	5822259,96
802	7462211,73	,	5819306,05	846	7460618,89	,	5822276,35
803	7462162,51	,	5819281,49	847	7460618,00	,	5822282,29
804	7462055,59	,	5819261,96	848	7460615,99	,	5822301,90
805	7462019,66	,	5819255,40	849	7460617,69	,	5822314,65
806	7461920,46	,	5819236,16	850	7460622,55	,	5822328,12
807	7461891,66	,	5819230,82	851	7460660,24	,	5822356,50
808	7461867,72	,	5819225,83	852	7460669,01	,	5822370,59
809	7461801,11	,	5819212,87	853	7460686,84	,	5822385,64
810	7461732,10	,	5819199,44	854	7460711,67	,	5822445,87
811	7461698,52	,	5819192,91	855	7460726,42	,	5822495,40
812	7461623,36	,	5819186,41	856	7460740,05	,	5822546,52
813	7461592,29	,	5819186,41	857	7460744,39	,	5822554,03
814	7461589,13	,	5819186,41	858	7460755,37	,	5822564,29
815	7461556,39	,	5819202,55	859	7460800,54	,	5822597,95
816	7461535,92	,	5819212,65	860	7460811,40	,	5822607,53
817	7461528,13	,	5819223,54	861	7460820,22	,	5822617,28
818	7461488,23	,	5819250,25	862	7460828,75	,	5822625,51
819	7461450,95	,	5819275,24	863	7460833,82	,	5822647,01
820	7461429,81	,	5819286,07	864	7460840,32	,	5822676,36
821	7461396,07	,	5819300,53	865	7460853,70	,	5822733,53
822	7461288,57	,	5819363,16	866	7460854,89	,	5822738,63
823	7461266,91	,	5819375,77	867	7460864,84	,	5822797,86
824	7461242,28	,	5819389,92	868	7460868,49	,	5822817,55
825	7461230,03	,	5819399,18	869	7460872,59	,	5822845,29
826	7461221,14	,	5819407,56	870	7460875,99	,	5822850,58
827	7461213,61	,	5819416,64	871	7460917,53	,	5822877,50
828	7461201,41	,	5819431,55	872	7461082,34	,	5822982,85
829	7461183,77	,	5819470,46	873	7461092,06	,	5822989,07
830	7461081,10	,	5819956,16	874	7461102,69	,	5822995,58
831	7461079,57	,	5819964,01	875	7461109,48	,	5823001,12

Wykaz współrzędnych punktów załamania granicy Krysko-Jonieckiego Obszaru Chronionego Krajobrazu

876	7461117,31	,	5823014,18	920	7462634,16	,	5824733,37
877	7461118,58	,	5823016,97	921	7462707,31	,	5824725,96
878	7461184,12	,	5823160,57	922	7462709,00	,	5824726,06
879	7461187,61	,	5823168,08	923	7462762,57	,	5824729,39
880	7461230,68	,	5823260,55	924	7462775,90	,	5824730,22
881	7461232,38	,	5823264,18	925	7462783,98	,	5824730,75
882	7461253,22	,	5823308,93	926	7462813,06	,	5824732,54
883	7461258,30	,	5823318,17	927	7462815,05	,	5824732,66
884	7461313,68	,	5823436,89	928	7462859,58	,	5824735,42
885	7461315,65	,	5823442,46	929	7462888,91	,	5824742,67
886	7461333,11	,	5823479,78	930	7462932,63	,	5824759,54
887	7461334,38	,	5823482,50	931	7462933,60	,	5824759,91
888	7461377,86	,	5823575,49	932	7462949,92	,	5824766,22
889	7461511,87	,	5823861,89	933	7462965,65	,	5824772,28
890	7461519,65	,	5823877,70	934	7462974,65	,	5824774,74
891	7461521,95	,	5823881,37	935	7462999,68	,	5824788,17
892	7461609,59	,	5824022,00	936	7463046,69	,	5824813,39
893	7461807,92	,	5824340,14	937	7463096,69	,	5824836,64
894	7461820,58	,	5824360,44	938	7463097,17	,	5824836,86
895	7461941,03	,	5824553,68	939	7463200,86	,	5824880,79
896	7461945,79	,	5824552,02	940	7463234,51	,	5824893,09
897	7461948,63	,	5824551,02	941	7463257,26	,	5824898,26
898	7461988,29	,	5824537,06	942	7463266,97	,	5824903,55
899	7462043,42	,	5824517,68	943	7463282,47	,	5824911,99
900	7462088,88	,	5824501,68	944	7463427,48	,	5824990,24
901	7462091,58	,	5824502,57	945	7463479,48	,	5825018,30
902	7462106,37	,	5824507,47	946	7463479,84	,	5825018,49
903	7462114,81	,	5824512,92	947	7463483,90	,	5825020,61
904	7462126,65	,	5824520,56	948	7463589,55	,	5825075,71
905	7462129,17	,	5824522,19	949	7463619,63	,	5825095,47
906	7462174,95	,	5824551,76	950	7463670,69	,	5825123,35
907	7462195,46	,	5824564,91	951	7463781,64	,	5825185,77
908	7462214,74	,	5824577,32	952	7463885,05	,	5825243,96
909	7462238,37	,	5824592,52	953	7463938,92	,	5825277,90
910	7462269,87	,	5824612,78	954	7463982,44	,	5825303,60
911	7462299,07	,	5824631,56	955	7464066,08	,	5825349,58
912	7462359,56	,	5824670,48	956	7464173,59	,	5825412,85
913	7462390,30	,	5824690,25	957	7464174,07	,	5825413,13
914	7462418,23	,	5824708,22	958	7464265,62	,	5825466,10
915	7462427,31	,	5824709,74	959	7464313,00	,	5825493,51
916	7462504,73	,	5824722,72	960	7464366,05	,	5825522,65
917	7462513,35	,	5824723,91	961	7464366,37	,	5825522,82
918	7462536,09	,	5824727,04	962	7464494,39	,	5825597,49
919	7462603,99	,	5824731,42	963	7464608,44	,	5825656,43

Wykaz współrzędnych punktów załamania granicy Krysko-Jonieckiego Obszaru Chronionego Krajobrazu

964	7464614,83	,	5825654,79	1008	7465157,13	,	5826202,16
965	7464620,77	,	5825680,69	1009	7465190,00	,	5826206,13
966	7464618,39	,	5825696,91	1010	7465219,64	,	5826209,71
967	7464613,95	,	5825717,05	1011	7465249,87	,	5826211,05
968	7464609,33	,	5825738,01	1012	7465247,26	,	5826219,82
969	7464606,41	,	5825751,23	1013	7465245,90	,	5826224,19
970	7464603,46	,	5825764,63	1014	7465212,01	,	5826302,90
971	7464600,75	,	5825775,45	1015	7465197,41	,	5826336,74
972	7464585,82	,	5825850,22	1016	7465186,81	,	5826360,91
973	7464569,94	,	5825922,98	1017	7465184,87	,	5826365,33
974	7464554,63	,	5826002,07	1018	7465150,31	,	5826444,13
975	7464560,38	,	5826005,88	1019	7465128,73	,	5826493,27
976	7464583,17	,	5826020,94	1020	7465107,60	,	5826541,23
977	7464607,99	,	5826037,37	1021	7465086,36	,	5826593,49
978	7464632,80	,	5826053,79	1022	7465064,71	,	5826646,86
979	7464656,64	,	5826069,54	1023	7465044,77	,	5826692,03
980	7464661,38	,	5826072,65	1024	7465025,66	,	5826735,32
981	7464692,10	,	5826092,80	1025	7465005,31	,	5826781,42
982	7464708,39	,	5826102,30	1026	7464986,06	,	5826825,01
983	7464722,46	,	5826106,12	1027	7464971,93	,	5826857,02
984	7464755,76	,	5826115,11	1028	7464967,99	,	5826865,89
985	7464778,93	,	5826121,87	1029	7464965,02	,	5826872,27
986	7464786,38	,	5826124,04	1030	7464962,84	,	5826876,97
987	7464816,70	,	5826133,28	1031	7464952,18	,	5826901,25
988	7464844,68	,	5826140,98	1032	7464908,99	,	5826999,62
989	7464857,68	,	5826144,79	1033	7464870,58	,	5827087,09
990	7464874,83	,	5826149,77	1034	7464850,82	,	5827132,08
991	7464883,71	,	5826152,36	1035	7464833,49	,	5827171,55
992	7464886,93	,	5826153,30	1036	7464822,96	,	5827195,53
993	7464912,43	,	5826160,39	1037	7464812,23	,	5827219,97
994	7464925,89	,	5826164,23	1038	7464810,88	,	5827222,37
995	7464943,01	,	5826170,56	1039	7464775,52	,	5827285,10
996	7464956,63	,	5826174,23	1040	7464774,72	,	5827286,91
997	7464965,60	,	5826177,27	1041	7464755,01	,	5827331,45
998	7464980,60	,	5826182,36	1042	7464744,43	,	5827341,32
999	7464985,27	,	5826180,72	1043	7464735,42	,	5827347,20
1000	7465005,13	,	5826183,17	1044	7464721,88	,	5827357,12
1001	7465022,98	,	5826185,38	1045	7464711,50	,	5827365,01
1002	7465040,85	,	5826187,59	1046	7464709,00	,	5827366,97
1003	7465058,72	,	5826189,80	1047	7464695,87	,	5827375,74
1004	7465076,58	,	5826192,00	1048	7464665,59	,	5827398,88
1005	7465094,45	,	5826194,22	1049	7464645,77	,	5827413,77
1006	7465112,37	,	5826196,46	1050	7464618,12	,	5827429,84
1007	7465130,21	,	5826198,82	1051	7464610,35	,	5827434,70

Wykaz współrzędnych punktów załamania granicy Krysko-Jonieckiego Obszaru Chronionego Krajobrazu

1052	7464600,02	,	5827440,41	1096	7464703,94	,	5830729,04
1053	7464593,19	,	5827445,01	1097	7464667,43	,	5830764,82
1054	7464571,59	,	5827457,38	1098	7464616,70	,	5830814,16
1055	7464564,42	,	5827461,38	1099	7464592,39	,	5830843,12
1056	7464567,12	,	5827483,60	1100	7464558,81	,	5830883,19
1057	7464636,34	,	5828054,40	1101	7464530,58	,	5830920,29
1058	7464636,70	,	5828057,36	1102	7464519,63	,	5830935,38
1059	7464677,92	,	5828396,21	1103	7464472,26	,	5831007,34
1060	7464681,41	,	5828396,79	1104	7464364,85	,	5831167,34
1061	7464641,72	,	5828687,46	1105	7464330,81	,	5831222,30
1062	7464641,68	,	5828687,80	1106	7464215,32	,	5831402,62
1063	7464640,75	,	5828697,63	1107	7464212,52	,	5831406,65
1064	7464640,43	,	5828700,01	1108	7464131,73	,	5831531,42
1065	7464626,98	,	5828796,68	1109	7464106,33	,	5831568,56
1066	7464603,00	,	5828969,04	1110	7464080,94	,	5831605,72
1067	7464598,38	,	5828998,28	1111	7464073,15	,	5831615,70
1068	7464577,97	,	5829142,16	1112	7464178,40	,	5831740,83
1069	7464584,95	,	5829180,16	1113	7464191,15	,	5831756,00
1070	7464591,79	,	5829191,49	1114	7464202,35	,	5831769,31
1071	7464593,47	,	5829194,28	1115	7464204,42	,	5831771,77
1072	7464626,12	,	5829232,91	1116	7464215,87	,	5831785,38
1073	7464628,48	,	5829236,05	1117	7464287,91	,	5831875,39
1074	7464663,77	,	5829451,66	1118	7464332,72	,	5831928,75
1075	7464701,71	,	5829684,86	1119	7464332,09	,	5831931,85
1076	7464738,29	,	5829909,81	1120	7464468,43	,	5832099,28
1077	7464762,74	,	5830075,12	1121	7464494,93	,	5832173,17
1078	7464766,55	,	5830091,65	1122	7464500,26	,	5832181,95
1079	7464767,23	,	5830102,89	1123	7464508,79	,	5832259,18
1080	7464773,10	,	5830148,18	1124	7464518,17	,	5832400,06
1081	7464773,32	,	5830151,67	1125	7464532,16	,	5832583,23
1082	7464773,51	,	5830154,66	1126	7464542,27	,	5832731,56
1083	7464774,94	,	5830176,92	1127	7464541,78	,	5832758,10
1084	7464779,37	,	5830245,98	1128	7464542,25	,	5832765,43
1085	7464781,87	,	5830280,89	1129	7464535,53	,	5832839,92
1086	7464782,35	,	5830286,22	1130	7464538,27	,	5832856,71
1087	7464783,64	,	5830300,53	1131	7464557,52	,	5832910,05
1088	7464828,53	,	5830597,24	1132	7464507,17	,	5832973,39
1089	7464821,48	,	5830607,11	1133	7464487,82	,	5832978,50
1090	7464807,75	,	5830624,33	1134	7464461,39	,	5832985,48
1091	7464799,81	,	5830633,81	1135	7464416,45	,	5832997,33
1092	7464799,24	,	5830634,52	1136	7464380,46	,	5833006,41
1093	7464773,50	,	5830660,13	1137	7464344,77	,	5833015,63
1094	7464743,00	,	5830690,47	1138	7464271,50	,	5833034,66
1095	7464725,00	,	5830708,40	1139	7464213,96	,	5833047,79

Wykaz współrzędnych punktów załamania granicy Krysko-Jonieckiego Obszaru Chronionego Krajobrazu

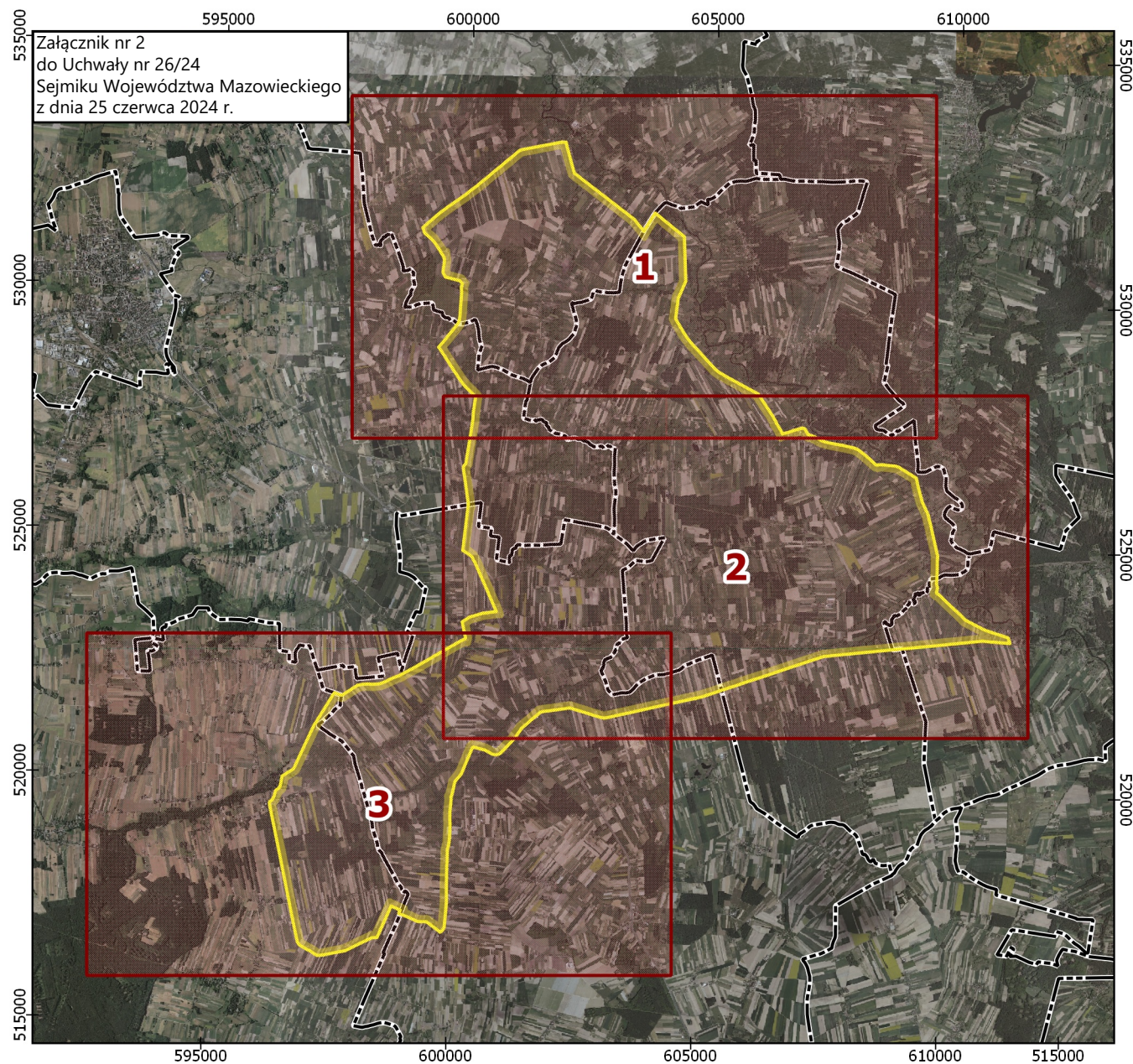
1140	7464215,95	,	5833053,92	1184	7464065,66	,	5834332,38
1141	7464214,32	,	5833055,99	1185	7464069,51	,	5834335,21
1142	7464202,62	,	5833070,89	1186	7464095,14	,	5834356,32
1143	7464169,94	,	5833123,12	1187	7464096,52	,	5834357,39
1144	7464165,81	,	5833132,23	1188	7464130,34	,	5834384,60
1145	7464162,28	,	5833140,03	1189	7464132,92	,	5834386,53
1146	7464162,31	,	5833162,92	1190	7464170,63	,	5834414,89
1147	7464188,34	,	5833343,05	1191	7464178,31	,	5834420,69
1148	7464190,61	,	5833368,30	1192	7464194,42	,	5834432,64
1149	7464191,27	,	5833392,32	1193	7464214,79	,	5834447,18
1150	7464190,30	,	5833419,06	1194	7464258,50	,	5834479,38
1151	7464186,09	,	5833449,43	1195	7464312,95	,	5834517,19
1152	7464182,56	,	5833440,27	1196	7464333,52	,	5834531,41
1153	7464179,25	,	5833453,44	1197	7464373,80	,	5834559,24
1154	7464169,23	,	5833470,65	1198	7464377,40	,	5834561,71
1155	7464144,47	,	5833513,17	1199	7464380,31	,	5834563,40
1156	7464084,73	,	5833615,73	1200	7464436,85	,	5834603,19
1157	7464071,37	,	5833624,76	1201	7464487,04	,	5834637,33
1158	7464069,68	,	5833627,70	1202	7464636,51	,	5834742,36
1159	7464070,55	,	5833628,17	1203	7464652,66	,	5834759,63
1160	7464073,68	,	5833630,06	1204	7464673,86	,	5834775,70
1161	7464074,68	,	5833634,84	1205	7464694,34	,	5834791,22
1162	7463995,86	,	5833745,69	1206	7464714,51	,	5834806,51
1163	7463947,72	,	5833809,64	1207	7464734,43	,	5834821,62
1164	7463938,18	,	5833818,62	1208	7464755,85	,	5834837,87
1165	7463922,85	,	5833832,79	1209	7464775,14	,	5834852,49
1166	7463875,22	,	5833874,10	1210	7464804,94	,	5834875,08
1167	7463816,52	,	5833921,29	1211	7464832,59	,	5834896,04
1168	7463799,50	,	5833935,80	1212	7464865,90	,	5834921,30
1169	7463791,39	,	5833944,36	1213	7464883,74	,	5834936,43
1170	7463786,89	,	5833953,41	1214	7464893,06	,	5834944,11
1171	7463750,80	,	5834056,88	1215	7464923,43	,	5834969,18
1172	7463782,03	,	5834084,90	1216	7464966,07	,	5835004,35
1173	7463801,62	,	5834102,47	1217	7464999,92	,	5835032,27
1174	7463821,63	,	5834121,07	1218	7465028,83	,	5835056,12
1175	7463848,87	,	5834146,17	1219	7465057,34	,	5835079,65
1176	7463862,87	,	5834158,94	1220	7465091,02	,	5835107,44
1177	7463924,53	,	5834212,51	1221	7465115,54	,	5835127,66
1178	7463944,73	,	5834230,48	1222	7465152,39	,	5835158,07
1179	7463968,69	,	5834251,82	1223	7465179,76	,	5835180,65
1180	7463974,04	,	5834256,33	1224	7465211,97	,	5835209,15
1181	7464019,30	,	5834298,17	1225	7465241,34	,	5835233,18
1182	7464022,08	,	5834300,38	1226	7465246,54	,	5835235,70
1183	7464044,40	,	5834315,53	1227	7465299,51	,	5835282,56

Wykaz współrzędnych punktów załamania granicy Krysko-Jonieckiego Obszaru Chronionego Krajobrazu

1228	7465320,61	,	5835299,16	1272	7466845,17	,	5835172,19
1229	7465355,03	,	5835324,36	1273	7467065,89	,	5835001,55
1230	7465390,66	,	5835353,48	1274	7467086,72	,	5834985,45
1231	7465435,53	,	5835392,91	1275	7467109,53	,	5834967,81
1232	7465439,34	,	5835396,05	1276	7467115,48	,	5834963,21
1233	7465455,22	,	5835409,14	1277	7467169,28	,	5834921,65
1234	7465470,53	,	5835421,76	1278	7467197,76	,	5834899,60
1235	7465491,14	,	5835439,00	1279	7467213,32	,	5834887,57
1236	7465511,51	,	5835455,77	1280	7467240,22	,	5834866,77
1237	7465516,70	,	5835458,82	1281	7467263,24	,	5834848,98
1238	7465535,77	,	5835476,28	1282	7467322,30	,	5834803,32
1239	7465553,43	,	5835490,27	1283	7467370,42	,	5834766,21
1240	7465581,08	,	5835512,86	1284	7467468,93	,	5834691,61
1241	7465622,11	,	5835547,95	1285	7467542,69	,	5834634,68
1242	7465624,74	,	5835550,20	1286	7467588,95	,	5834598,83
1243	7465647,53	,	5835568,28	1287	7467639,81	,	5834559,42
1244	7465701,51	,	5835612,15	1288	7467644,55	,	5834555,74
1245	7465730,63	,	5835635,82	1289	7467727,02	,	5834491,84
1246	7465760,43	,	5835648,81	1290	7467766,71	,	5834461,08
1247	7465816,12	,	5835659,52	1291	7467807,84	,	5834429,15
1248	7465836,58	,	5835664,81	1292	7467903,43	,	5834356,26
1249	7465880,57	,	5835672,75	1293	7467906,61	,	5834353,82
1250	7465912,45	,	5835678,51	1294	7467929,22	,	5834336,62
1251	7465995,89	,	5835693,58	1295	7467955,07	,	5834316,91
1252	7466001,79	,	5835694,65	1296	7467977,46	,	5834299,31
1253	7466005,28	,	5835695,89	1297	7468027,23	,	5834260,19
1254	7466054,99	,	5835705,44	1298	7468057,39	,	5834236,48
1255	7466114,78	,	5835716,93	1299	7468072,88	,	5834224,31
1256	7466134,43	,	5835720,87	1300	7468094,02	,	5834198,10
1257	7466166,15	,	5835727,30	1301	7468126,04	,	5834158,36
1258	7466185,43	,	5835731,08	1302	7468135,81	,	5834146,23
1259	7466233,13	,	5835739,60	1303	7468209,64	,	5834054,62
1260	7466237,09	,	5835740,31	1304	7468258,20	,	5833995,34
1261	7466272,02	,	5835746,53	1305	7468265,95	,	5833983,95
1262	7466322,30	,	5835755,49	1306	7468291,19	,	5834029,65
1263	7466364,97	,	5835763,10	1307	7468292,66	,	5834032,33
1264	7466408,67	,	5835773,19	1308	7468361,75	,	5834142,91
1265	7466420,97	,	5835775,47	1309	7468495,94	,	5834357,85
1266	7466458,76	,	5835782,57	1310	7468537,64	,	5834324,16
1267	7466498,84	,	5835790,10	1311	7468582,43	,	5834287,97
1268	7466581,49	,	5835805,60	1312	7468604,70	,	5834269,97
1269	7466628,14	,	5835805,12	1313	7468607,06	,	5834268,08
1270	7466678,50	,	5835804,01	1314	7468629,11	,	5834250,25
1271	7466694,61	,	5835720,35	1315	7468655,72	,	5834228,75

Wykaz współrzędnych punktów załamania granicy Krysko-Jonieckiego Obszaru Chronionego Krajobrazu

1316	7468658,05	,	5834226,87
1317	7468666,61	,	5834219,95
1318	7468671,89	,	5834215,69
1319	7468690,72	,	5834200,47
1320	7468709,47	,	5834185,33
1321	7468716,93	,	5834179,29
1322	7468728,20	,	5834170,10
1323	7468789,63	,	5834119,02
1324	7468822,80	,	5834092,03
1325	7468861,34	,	5834060,66
1326	7468980,90	,	5833963,66
1327	7469050,18	,	5833908,44
1328	7469090,50	,	5833876,30
1329	7469093,43	,	5833873,97
1330	7469093,70	,	5833866,41
1331	7469096,47	,	5833791,88
1332	7469096,58	,	5833788,88
1333	7469098,60	,	5833734,75
1334	7469098,75	,	5833729,25
1335	7469099,93	,	5833685,95
1336	7469100,78	,	5833654,56
1337	7469100,97	,	5833647,55
1338	7469101,82	,	5833616,15
1339	7469101,85	,	5833615,40
1340	7469104,52	,	5833516,98
1341	7469106,05	,	5833471,66
1342	7469106,25	,	5833465,75



Krysko-Joniecki Obszar Chronionego Krajobrazu

Mapa pogładowa

- Granica Krysko-Jonieckiego obszaru chronionego krajobrazu
- Granice arkuszy
- Granice gmin
- Ortofotomapa

Skala:

0 2.5 5 km



Liczba arkuszy: 3
Data sporządzenia map: 16.09.2019 r.

Dane referencyjne:
Ewidencja Gruntów i Budynków
(Powiatowy Ośrodek Dokumentacji
Geodezyjnej i Kartograficznej w Płońsku
i Nowym Dworze Mazowieckim)
Ortofotomapa
(Główny Urząd Geodezji i Kartografii)
Aktualność danych: 2018 r.

Państwowy Układ Współrzędnych
Geodezyjnych PL-1992
EPSG: 2180

