



DZIENNIK URZĘDOWY

WOJEWÓDZTWA MAZOWIECKIEGO

Warszawa, dnia 17 kwietnia 2024 r.

Poz. 4446

UCHWAŁA NR 998/LXXVI/2024 RADY GMINY LESZNOWOLA

z dnia 4 kwietnia 2024 r.

w sprawie utworzenia nowych ciągów drogowych z istniejących dróg gminnych na terenie Gminy Lesznowola

Na podstawie art. 18 ust. 2 pkt 15 ustawy z dnia 8 marca 1990 r. o samorządzie gminnym (t.j. Dz. U. z 2023 r. poz. 40 ze zm.) i art. 7 ust. 3 ustawy z dnia 21 marca 1985 r. o drogach publicznych (t.j. Dz. U. z 2024 r. poz. 320) Rada Gminy Lesznowola uchwala, co następuje:

§ 1. 1. Tworzy się nowe ciągi drogowe z istniejących dróg gminnych zaliczonych do kategorii dróg gminnych uchwałą Nr 852/LXVI/2023 Rady Gminy Lesznowola z dnia 27 lipca 2023r. w sprawie zaliczenia do kategorii dróg gminnych dróg położonych w Gminie Lesznowola (Dz.Urząd.Woj.Maz. z 2023.poz.9302) oraz uchwałą Nr 245 Rady Narodowej Miasta Stołecznego Warszawy z dnia 26 maja 1988 r.

2. Przebieg nowo utworzonych ciągów drogowych przedstawia załącznik Nr 1 do niniejszej uchwały.

§ 2. Wykonanie uchwały powierza się Wójtowi Gminy Lesznowola.

§ 3. Uchwała wchodzi w życie po upływie 14 dni od dnia jej ogłoszenia w Dzienniku Urzędowym Województwa Mazowieckiego.

Przewodniczący Rady Gminy

Bożenna Maria Korlak

Załącznik do uchwały Nr 998/LXXVI/2024
Rady Gminy Lesznówola
z dnia 4 kwietnia 2024 r.

Lp.	Opis ciągu drogowego	Długość
1.	<u>Obręb Nowa Wola</u> – przebieg dróg gminnych ul. Bławatków od skrzyżowania z drogą powiatową nr 2843W- ul. Szkolną i ul. Floksów od skrzyżowania z ul. Bławatków, dla których ustala się nowy ciąg drogowy o wspólnym numerze .	220m
2.	<u>Obręb Nowa Wola</u> - przebieg dróg gminnych ul. Hiacyntów (281965W) od skrzyżowania z drogą gminną ul. Mieczyków do skrzyżowania z drogą gminną ul. Przepiórki i ul. Nagietków od skrzyżowania z ul. Hiacyntów do skrzyżowania z drogą powiatową nr 2841W - ul. Postępu oraz drogi gminnej ul. Begonii od skrzyżowania z drogą powiatową nr 2841W -ul. Postępu, dla których ustala się nowy ciąg drogowy o wspólnym numerze 281965W.	1240m
3.	<u>Obręb PGR Lesznówola i obrębLesznówola</u> - przebieg drogi gminnej ul. Bankowej od skrzyżowania z drogą wojewódzką nr 721- ul.Słoneczną ustala się nowy ciąg drogowy.	700m
4.	<u>Obręb PGR i Radiostacja Łazy</u> – przebieg drogi gminnej ul. Rozmaitości od skrzyżowania z drogą powiatową nr 2859W - ul. Przyszłości poprzez skrzyżowanie z ul. Gruntową włącza się do drogi gminnej nr 281931W- ul. Barwnej, tym samym ustala się ciąg drogowy o wspólnym numerze 281931W.	1150m
5.	<u>Obręb PGR i Radiostacja Łazy, obręb Łazy, obręb Marysin</u> – przebieg drogi gminnej ul. Gruntowej od skrzyżowania z DK7 (Al. Krakowska) poprzez skrzyżowania z drogami gminnymi ul. Barwną i ul. Rozmaitości oraz ul. Alternatywy do skrzyżowania z drogami powiatowymi ul. Produkcyjną i ul. Masztową. Tym samym ustala się nowy ciąg drogowy.	1967 m
6.	<u>Obręb Wilcza Góra</u> – przebieg drogi gminnej ul. Polnej od skrzyżowania z drogą gminną nr 280347W ul. Przyleśną do skrzyżowania z ul. Przyleśną dla której ustala się nowy ciąg drogowy.	1328 m

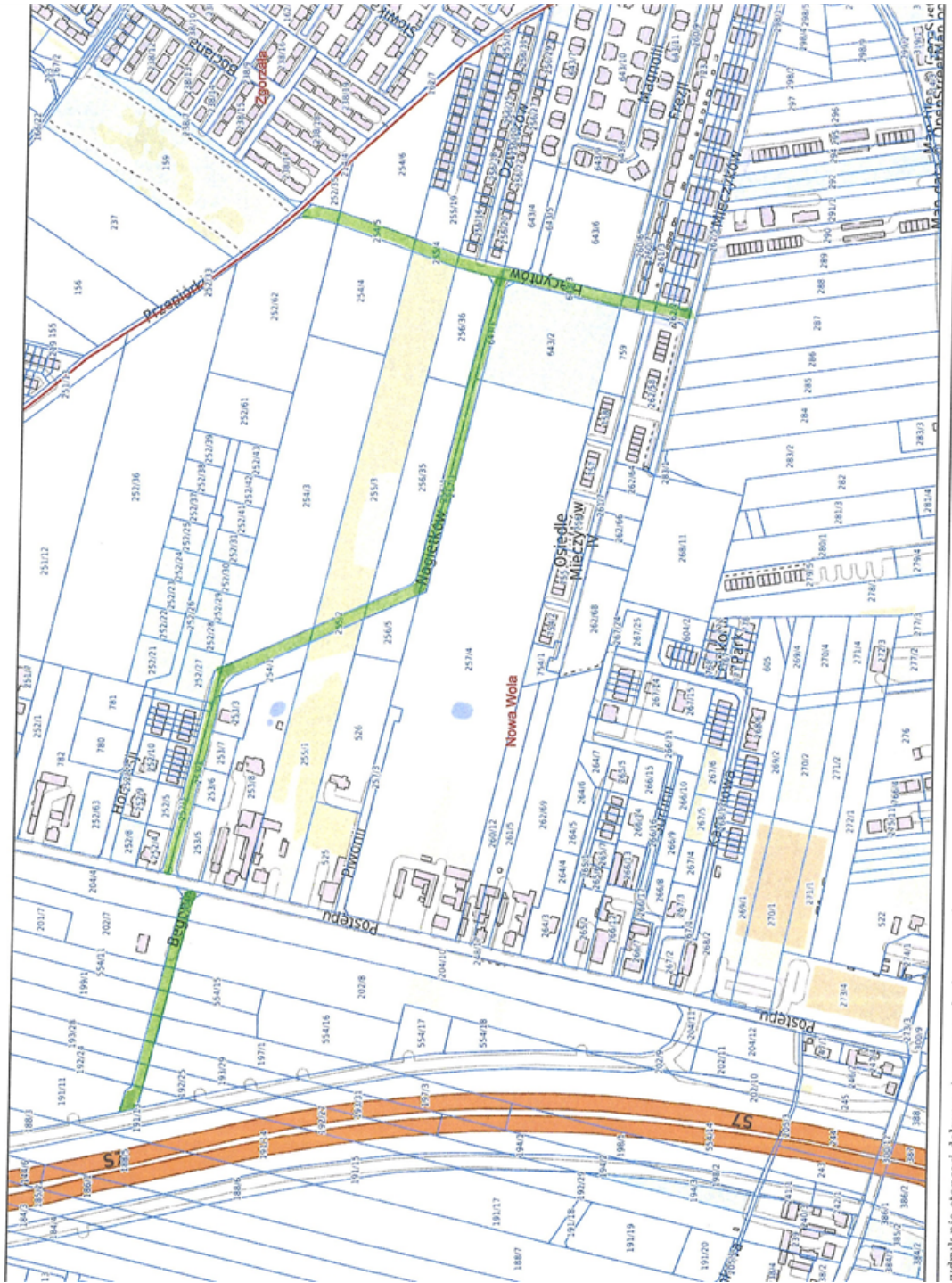
Powiat piaseczyński - System Informacji Przestrzennej
skala 1 : 2000



Map data © OpenStreetMap contributors

Wydruk nie stanowi dokumentu w rozumieniu przepisów prawa.
Ino w serwisie piaseczyński.e-map.pl dnia 2023-12-29 10:07:49

Powiat piaseczyński - System Informacji Przestrzennej
skala 1 : 5000



Wydruk nie stanowi dokumentu w rozumieniu przepisów prawa.
ano w serwisie piaseczynski.e-mapa.net dnia 2023-12-29 10:01:42

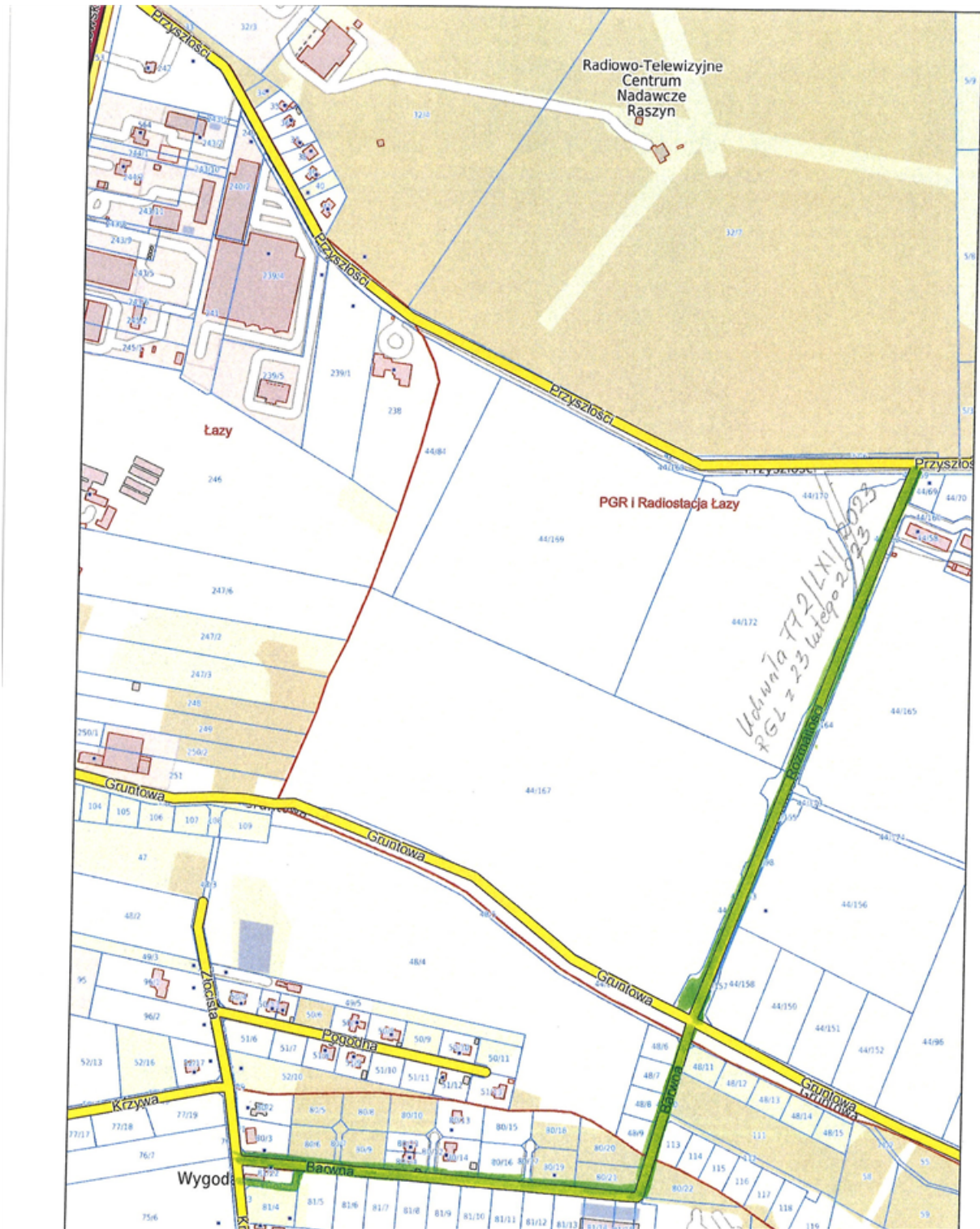
Powiat piaseczyński - System Informacji Przestrzennej

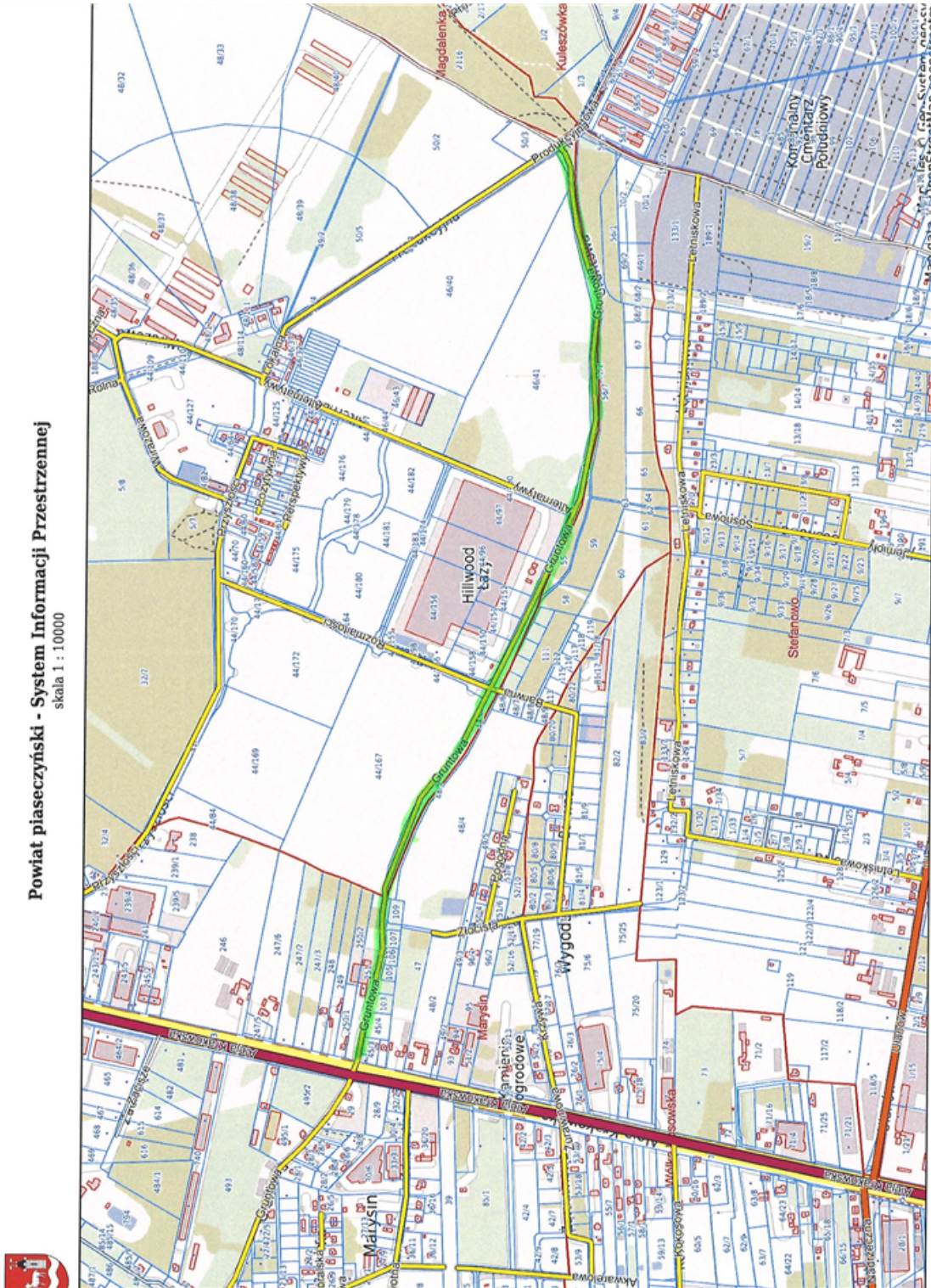
skala 1 : 2000



plik nie stanowi dokumentu w rozumieniu przepisów prawa.
w serwisie piaseczyński.e-mapas.net dnia 2023-12-29 10:18:41

Map data © OpenStreetMap contributors



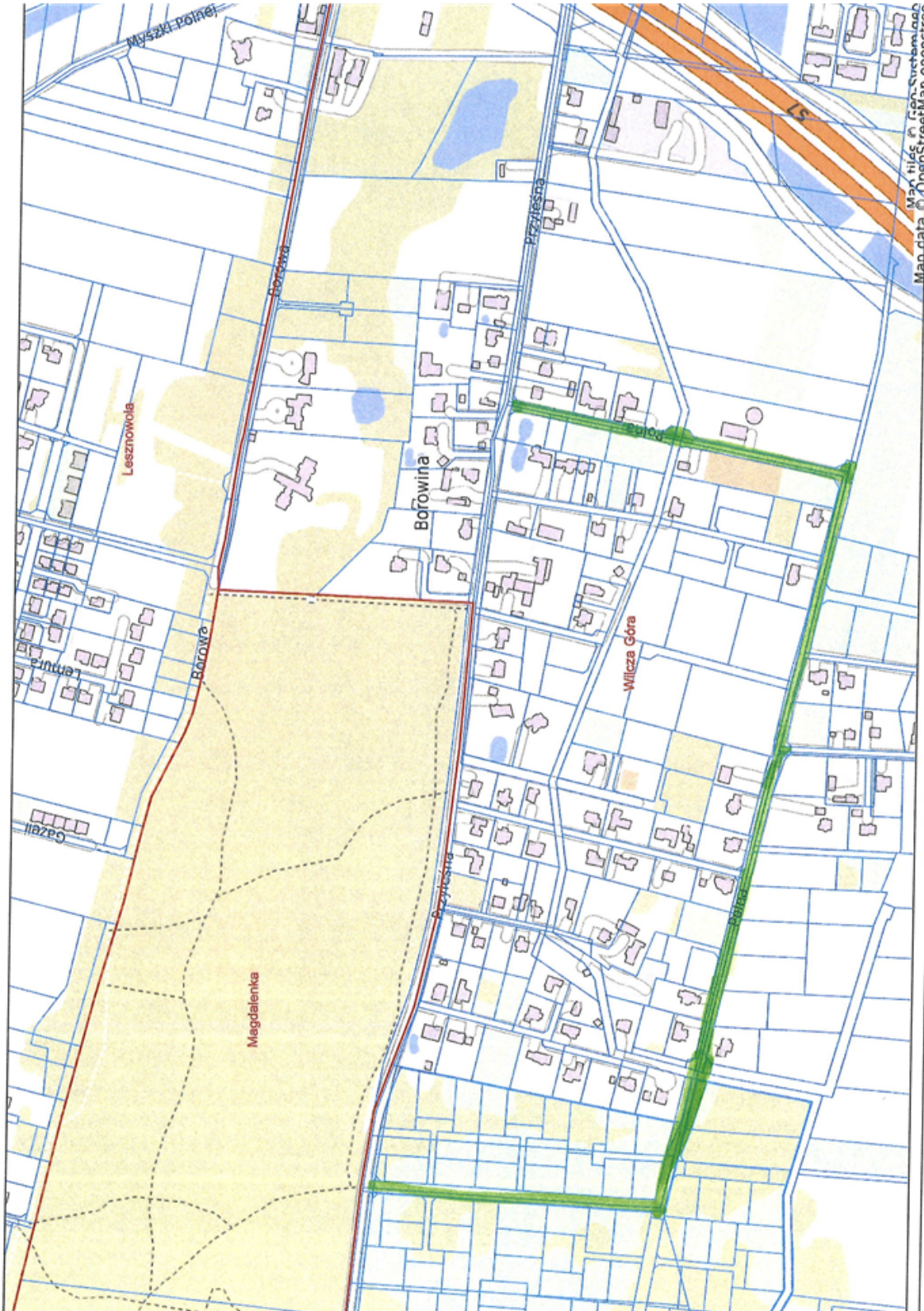


Powiat piaseczyński - System Informacji Przestrzennej
skala 1 : 10000

Jeśli wydruk nie stanowi dokumentu w rozumieniu przepisów prawa.
drukowano w serwisie piaseczyński.e-mapa.net dnia 2024-03-13 10:15:04

Powiat piaseczyński - System Informacji Przestrzennej

skala 1 : 5000



druk nie stanowi dokumentu w rozumieniu przepisów prawa.
no w serwisie piaseczyński.e-mapa.net dnia 2023-12-29 10:29:03