



DZIENNIK URZĘDOWY

WOJEWÓDZTWA MAZOWIECKIEGO

Warszawa, dnia 29 grudnia 2023 r.

Poz. 15113

UCHWAŁA NR 225/23 SEJMIKU WOJEWÓDZTWA MAZOWIECKIEGO

z dnia 19 grudnia 2023 r.

w sprawie Obszaru Chronionego Krajobrazu Dolina Przysowy

Na podstawie art. 23 ust. 2 ustawy z dnia 16 kwietnia 2004 r. o ochronie przyrody (Dz. U. z 2023 r. poz. 1336, 1688 i 1890) uchwała się, co następuje:

§ 1. 1. Obszar Chronionego Krajobrazu Dolina Przysowy, zwany dalej "Obszarem", obejmuje tereny chronione ze względu na wyróżniający się krajobraz o zróżnicowanych ekosystemach, wartościowe ze względu na możliwość zaspokajania potrzeb związanych z turystyką i wypoczynkiem, a także pełnią funkcję korytarzy ekologicznych.

2. Obszar o całkowitej powierzchni 10 329,51 ha położony jest na terenie powiatu gostyńskiego w gminach: Szczawin Kościelny, Pacyna, Sanniki.

3. Wykaz współrzędnych punktów załamania granicy Obszaru w układzie współrzędnych płaskich prostokątnych PL-2000 określa załącznik nr 1 do uchwały.

4. Pogładowe mapy granic Obszaru określa załącznik nr 2 do uchwały.

§ 2. 1. Określa się następujące ustalenia dotyczące czynnej ochrony ekosystemów leśnych:

- 1) utrzymanie ciągłości i trwałości ekosystemów leśnych; niedopuszczanie do ich nadmiernego użytkowania;
- 2) wspieranie procesów sukcesji naturalnej przez inicjowanie i utrwalanie naturalnego odnowienia o składzie i strukturze odpowiadającej siedlisku, na obszarach, gdzie nie są możliwe odnowienia naturalne-używanie do odnowień gatunków miejscowego pochodzenia przy ograniczaniu gatunków obcych rodzimej florze czy też modyfikowanych genetycznie,
- 3) zwiększanie udziału gatunków domieszkowych i biocenotycznych oraz tworzenie układów ekotonowych z tych gatunków;
- 4) pozostawianie drzew o charakterze pomnikowym, przestojów, drzew dziuplastych oraz części drzew obumarłych aż do całkowitego ich rozkładu;
- 5) zwiększanie istniejącego stopnia pokrycia terenów drzewostanami, w szczególności na terenach porolnych tam, gdzie z przyrodniczego i ekonomicznego punktu widzenia jest to możliwe oraz sprzyjanie tworzeniu zwartych kompleksów leśnych o racjonalnej granicy polno-leśnej, a także tworzenie i utrzymywanie leśnych korytarzy ekologicznych ze szczególnym uwzględnieniem możliwości migracji dużych ssaków;
- 6) utrzymywanie, a w razie potrzeby podwyższanie poziomu wód gruntowych, w szczególności na siedliskach wilgotnych i bagiennych, tj. w borach bagiennych, olsach i łęgach oraz budowanie zbiorników małej retencji jako zbiorników wielofunkcyjnych, w szczególności podwyższających różnorodność biologiczną w lasach;

- 7) zachowanie i utrzymywanie w stanie zbliżonym do naturalnego istniejących śródleśnych cieków, mokradeł, polan, torfowisk, wrzosowisk oraz muraw napiaskowych i niedopuszczanie do ich nadmiernego wykorzystania dla celów produkcji roślinnej lub sukcesji;
- 8) zwalczanie szkodników owadzych i patogenów grzybowych, a także ograniczanie szkód łowieckich poprzez zastosowanie metod mechanicznych lub biologicznych (stosowanie metod chemicznego zwalczania dopuszcza się tylko przy braku innych alternatywnych metod);
- 9) stopniowe usuwanie gatunków obcego pochodzenia;
- 10) ochrona stanowisk chronionych gatunków roślin, zwierząt i grzybów; w przypadkach stwierdzenia obiektów i powierzchni cennych przyrodniczo (stanowiska rzadkich i chronionych roślin, zwierząt, grzybów oraz pozostałości naturalnych ekosystemów) wnioskowanie do właściwego organu o ich ochronę;
- 11) kształtowanie właściwej struktury populacji zwierząt, roślin i grzybów stanowiących komponent ekosystemu leśnego;
- 12) opracowanie i wdrażanie programów czynnej ochrony oraz reintrodukcji i restytucji gatunków rzadkich, zagrożonych;
- 13) wykorzystanie lasów dla celów rekreacyjno-krajoznawczych i edukacyjnych w oparciu o wyznaczone szlaki turystyczne oraz istniejące i nowe ścieżki edukacyjno-przyrodnicze wyposażone w elementy infrastruktury turystycznej i edukacyjnej zharmonizowanej z otoczeniem;
- 14) prowadzenie racjonalnej gospodarki łowieckiej, w szczególności poprzez dostosowanie liczebności populacji zwierząt łownych związanych z ekosystemami leśnymi do warunków środowiskowych.

2. Określa się następujące ustalenia dotyczące czynnej ochrony nieleśnych ekosystemów lądowych:

- 1) przeciwdziałanie zarastaniu łąk, pastwisk i torfowisk poprzez koszenie i wypas, a także mechaniczne usuwanie samosiewów drzew i krzewów na terenach otwartych, a w razie konieczności także karczowanie z usunięciem biomasy z pozostawieniem kęp drzew i krzewów;
- 2) propagowanie wśród rolników działań zmierzających do utrzymania trwałych użytków zielonych w ramach zwykłej, dobrej praktyki rolniczej oraz propagowanie dominacji gospodarstw prowadzących produkcję mieszaną, w tym preferowanie hodowli bydła opartej o naturalny wypas metodą pastwiskową, a także propagowanie ochrony i hodowli lokalnych starych odmian drzew i krzewów owocowych oraz ras zwierząt, a także promowanie agroturystyki i rolnictwa ekologicznego;
- 3) maksymalne ograniczanie zmiany użytków zielonych na grunty orne i niedopuszczanie do przeorywania użytków zielonych; propagowanie powrotu do użytkowania łąkowego gruntów wykorzystywanych dotychczas jako rolne wzdłuż rowów i lokalnych obniżen terenowych;
- 4) prowadzenie zabiegów agrotechnicznych zgodnie z wymogami zbiorowisk i zasiedlających je gatunków fauny, zwłaszcza ptaków (odpowiednie terminy, częstotliwość i techniki koszenia), w tym powrót do tradycyjnego użytkowania (koszenie ręczne);
- 5) preferowanie ochrony roślin metodami biologicznymi;
- 6) ochrona zieleni wiejskiej: zadrzewień, zakrzewień, parków wiejskich oraz kształtowanie zróżnicowanego krajobrazu rolniczego poprzez ochronę istniejących oraz formowanie nowych zadrzewień śródpolnych i przydrożnych;
- 7) ochrona śródpolnych torfowisk, zabagnień, podmokłości oraz oczek wodnych;
- 8) ochrona zbiorowisk wydmykowych, śródpolnych muraw napiaskowych, wrzosowisk i psiar;
- 9) melioracje odwadniające, w tym regulowanie odpływu wody z sieci rowów, dopuszczalne tylko w ramach racjonalnej gospodarki rolnej, jednak z bezwzględnym zachowaniem w stanie nienaruszonym terenów podmokłych, w tym torfowisk i obszarów wodno-błotnych oraz obszarów źródliskowych cieków;
- 10) eliminowanie nielegalnego eksploataowania surowców mineralnych oraz rekultywacja terenów powyrobiskowych; w szczególnych przypadkach, gdy w wyrobisku ukształtowały się właściwe biocenozy wzbogacające lokalną różnorodność biologiczną i przeprowadzenie rekultywacji nie jest wskazane, zalecane jest podjęcie działań ochronnych w celu ich zachowania;

- 11) wnioskowanie do właściwego organu ochrony przyrody o objęcie ochroną prawną stanowisk gatunków chronionych i rzadkich roślin, zwierząt i grzybów, także ekosystemów i krajobrazów ważnych do zachowania w postaci rezerwatów przyrody, zespołów przyrodniczo-krajobrazowych i użytków ekologicznych, a także opracowanie i wdrażanie programów reintrodukcji, introdukcji oraz czynnej ochrony gatunków rzadkich i zagrożonych związanych z nieleśnym ekosystemami lądowymi;
- 12) utrzymywanie i w razie konieczności odtwarzanie lokalnych i regionalnych korytarzy ekologicznych;
- 13) prowadzenie racjonalnej gospodarki łowieckiej, m.in. poprzez dostosowanie liczebności populacji zwierząt łownych związanych z ekosystemami otwartymi do warunków środowiskowych;
- 14) melioracje nawadniające zalecane są w przypadku stwierdzonego niekorzystnego dla racjonalnej gospodarki rolnej obniżenia poziomu wód gruntowych.

3. Określa się następujące ustalenia dotyczące czynnej ochrony ekosystemów wodnych:

- 1) zachowanie i ochrona zbiorników wód powierzchniowych wraz z pasem roślinności okalającej, poza rowami melioracyjnymi;
- 2) wyznaczenie lokalizacji nowych wałów przeciwpowodziowych zgodnie z rzeczywistą koniecznością ochrony człowieka i jego mienia przed powodzią (w miarę możliwości wały należy lokalizować jak najdalej od koryta rzeki, wykorzystując naturalną rzeźbę terenu);
- 3) tworzenie stref buforowych wokół zbiorników wodnych w postaci pasów zadrzewień i zakrzewień, celem ograniczenia spływu substancji biogennej i zwiększenia różnorodności biologicznej;
- 4) prowadzenie prac regulacyjnych i utrzymaniowych rzek tylko w zakresie niezbędnym dla rzeczywistej ochrony przeciwpowodziowej;
- 5) zachowanie i wspomaganie naturalnego przepływu wód w zbiornikach wodnych na obszarach międzywala (zalecane jest stopniowe przywracanie naturalnych procesów kształtowania i sukcesji starorzeczy poprzez wykorzystanie naturalnych wylewów);
- 6) ograniczanie zabudowy na krawędziach wysoczyznowych, w celu zachowania ciągłości przyrodniczo-krajobrazowej oraz ochrony krawędzi tarasów rzecznych przed ruchami osuwiskowymi;
- 7) rozpoznanie okresowych dróg migracji zwierząt, których rozwój związany jest bezpośrednio ze środowiskiem wodnym (w szczególności płazów) oraz podejmowanie działań w celu ich ochrony;
- 8) wznoszenie nowych budowli piętrzących na ciekach, rowach i kanałach (retencja korytowa) winno być poprzedzone analizą bilansu wodnego zlewni;
- 9) zapewnienie swobodnej migracji rybom w ciekach poprzez budowę przepławek na istniejących i nowych budowlach piętrzących;
- 10) ochrona i wprowadzanie zakrzewień i szuwarów wokół zbiorników wodnych, w szczególności starorzeczy i oczek wodnych jako bariery ograniczającej dostęp do linii brzegowej, a także utrzymanie lub tworzenie pasów zakrzewień i zadrzewień wzdłuż cieków jako naturalnej obudowy biologicznej ograniczającej spływ zanieczyszczeń z pól uprawnych;
- 11) ograniczenie działań powodujących obniżenie zwierciadła wód podziemnych, w szczególności budowy urządzeń drenarskich i rowów odwadniających na gruntach ornych, łąkach i pastwiskach w dolinach rzecznych oraz na krawędzi tarasów zalewowych i wysoczyzn;
- 12) wnioskowanie do właściwego organu ochrony przyrody celem obejmowania ochroną prawną zachowanych w stanie zbliżonym do naturalnego fragmentów ekosystemów wodnych oraz stanowisk gatunków chronionych i rzadkich właściwych dla ekosystemów hydrogenicznych;
- 13) opracowanie i wdrożenie programów reintrodukcji, restytucji, czynnej ochrony rzadkich i zagrożonych gatunków zwierząt, roślin i grzybów bezpośrednio związanych z ekosystemami wodnymi;
- 14) zachowanie i ewentualne odtwarzanie korytarzy ekologicznych opartych o ekosystemy wodne celem zachowania dróg migracji gatunków związanych z wodą;
- 15) zwiększanie retencji wodnej, przy czym zbiorniki małej retencji winny dodatkowo wzbogacać różnorodność biologiczną terenu, uwzględniając starorzecza i lokalne obniżenia terenu, a w miarę możliwości technicznych i finansowych zalecane jest odtworzenie funkcji obszarów źródliskowych

o dużych zdolnościach retencyjnych i zachowywanie lub odtwarzanie siedlisk hydrogeniczych mających dużą rolę w utrzymaniu lokalnej różnorodności biologicznej;

- 16) zalecane jest rozpoznanie oraz ewentualna przebudowa struktury ichtiofauny zgodnie z charakterem siedliska we wszystkich zbiornikach wodnych przewidzianych do wykorzystania w myśl właściwych przepisów o rybactwie śródlądowym (gospodarka rybacka na wodach powierzchniowych powinna wspomagać ochronę gatunków krytycznie zagrożonych i zagrożonych oraz promować gatunki o pochodzeniu lokalnym prowadząc do uzyskania struktury gatunkowej i wiekowej ryb, właściwej dla danego typu wód);
- 17) zalecane jest utrzymanie i odtwarzanie meandrów na wybranych odcinkach cieków; w razie możliwości wprowadzanie wtórnego zabagnienia terenów.

§ 3. 1. W Obszarze zakazuje się:

- 1) realizacji przedsięwzięć mogących znacząco oddziaływać na środowisko w rozumieniu przepisów ustawy z dnia 3 października 2008 r. o udostępnianiu informacji o środowisku i jego ochronie, udziale społeczeństwa w ochronie środowiska oraz o ocenach oddziaływania na środowisko (Dz. U. z 2023 r. poz. 1094, z późn. zm.¹⁾);
 - 2) likwidowania i niszczenia zadrzewień śródpolnych, przydrożnych i nadwodnych, jeżeli nie wynikają one z potrzeby ochrony przeciwpowodziowej i zapewnienia bezpieczeństwa ruchu drogowego lub wodnego lub budowy, odbudowy, utrzymania, remontów lub naprawy urządzeń wodnych;
 - 3) wydobywania do celów gospodarczych skał, w tym torfu, oraz skamieniałości, w tym kopalnych szczątków roślin i zwierząt, a także minerałów i bursztynu;
 - 4) wykonywania prac ziemnych trwale zniekształcających rzeźbę terenu, z wyjątkiem prac związanych z zabezpieczeniem przeciwpowodziowym lub przeciwsuwiskowym lub utrzymaniem, budową, odbudową, naprawą lub remontem urządzeń wodnych;
 - 5) dokonywania zmian stosunków wodnych, jeżeli służą innym celom niż ochrona przyrody lub zrównoważone wykorzystanie użytków rolnych i leśnych oraz racjonalna gospodarka wodna lub rybacka;
 - 6) likwidowania naturalnych zbiorników wodnych, starorzeczy i obszarów wodno-błotnych;
 - 7) budowania, w części objętej strefą obszaru Natura 2000 oraz na działkach ew. nr: 6/1, 11, 12,13, 14, 15, 16, 17, 18, 19, 20, 21 obręb 0019 Lubieniek, 108, 78, 79, 111, 81, 82, 38, 39, 40, 41, 42, 43, 44, 45, 46, 47, 48, 49 obręb 0024 Mościska, nowych obiektów budowlanych w pasie szerokości 100 m od:
 - a) linii brzegów rzek, jezior i innych naturalnych zbiorników wodnych,
 - b) zasięgu lustra wody w sztucznych zbiornikach wodnych usytuowanych na wodach płynących przy normalnym poziomie piętrzenia określonym w pozwoleniu wodnoprawnym, o którym mowa w art. 389 pkt 1 ustawy z dnia 20 lipca 2017 r. – Prawo wodne (Dz. U. z 2023 r. poz. 1478, 1688, 1890, 1963 i 2029)
- z wyjątkiem urządzeń wodnych oraz obiektów służących prowadzeniu racjonalnej gospodarki rolnej, leśnej lub rybackiej;
- 8) budowania, w części nie objętej strefą obszaru Natura 2000, nowych obiektów budowlanych w pasie szerokości 50 m od:
 - a) linii brzegów rzek, jezior i innych naturalnych zbiorników wodnych,
 - b) zasięgu lustra wody w sztucznych zbiornikach wodnych usytuowanych na wodach płynących przy normalnym poziomie piętrzenia określonym w pozwoleniu wodnoprawnym, o którym mowa w art. 389 pkt 1 ustawy z dnia 20 lipca 2017 r. – Prawo wodne
- z wyjątkiem urządzeń wodnych oraz obiektów służących prowadzeniu racjonalnej gospodarki rolnej, leśnej lub rybackiej.

¹⁾Zmiany tekstu jednolitego wymienionej ustawy zostały ogłoszone w Dz. U. z 2023 r. poz. 1113, 1501, 1506, 1688, 1719, 1890, 1906 i 2029.

2. Zakaz, o którym mowa w ust. 1 pkt 1, nie dotyczy przedsięwzięć służących obsłudze ruchu komunikacyjnego, turystyce, przedsięwzięć bezpośrednio związanych z rolnictwem i przemysłem spożywczym, budowy garaży lub parkingów samochodowych dla samochodów osobowych w związku z realizacją zabudowy mieszkaniowej.

3. Zakaz, o którym mowa w ust. 1 pkt 2, nie dotyczy:

1) tworzących zadrzewienia śródpolne:

a) krzewów rosnących w skupisku o powierzchni do 25 m²,

b) drzew, których obwód pnia na wysokości 130 cm nie przekracza 30 cm

– których usunięcie jest konieczne w celu przywrócenia gruntów nieużytkowanych do użytkowania rolniczego;

2) drzew i krzewów, które obumarły lub nie roją szansy na przeżycie (w tym złomów i wywrotów), które zagrażają bezpieczeństwu ludzi i mienia;

3) zadrzewień śródpolnych i przydrożnych na obszarach przeznaczonych pod zabudowę w obowiązujących w dniu wejścia w życie niniejszej uchwały miejscowych planach zagospodarowania przestrzennego.

4. Zakaz, o którym mowa w ust. 1 pkt 3, nie dotyczy wydobywania piasku i żwiru na powierzchni nieprzekraczającej 2 ha przy przewidywanym rocznym wydobyciu nie przekraczającym 20.000 m³, jeżeli działalność będzie prowadzona bez użycia materiałów wybuchowych - zgodnie z ustawą z dnia 4 lutego 1994 r. – Prawo geologiczne i górnicze (Dz. U. z 2023 r. poz. 633, 1688 i 2029) oraz zgodnie z ustaleniami obowiązujących w dniu wejścia w życie niniejszej uchwały miejscowych planów zagospodarowania przestrzennego.

5. Zakaz, o którym mowa w ust. 1 pkt 7, nie dotyczy obszarów przeznaczonych pod zabudowę w obowiązujących w dniu wejścia w życie niniejszej uchwały miejscowych planach zagospodarowania przestrzennego.

§ 4. Nadzór nad Obszarem sprawuje Marszałek Województwa Mazowieckiego.

§ 5. Traci moc rozporządzenie nr 13 Wojewody Mazowieckiego z dnia 27 lipca 2006 r. w sprawie Obszaru Chronionego Krajobrazu Dolina Przysowy (Dz. Urz. Woj. Maz. poz. 6150 oraz z 2013 r. poz. 2486).

§ 6. Uchwała wchodzi w życie po upływie 14 dni od dnia ogłoszenia w Dzienniku Urzędowym Województwa Mazowieckiego.

Wiceprzewodniczący Sejmiku Województwa
Mazowieckiego

Marcin Podsędek

Załącznik nr 1 do uchwały nr 225/23 Sejmiku Województwa Mazowieckiego z dnia 19 grudnia 2023 roku

ID	X	Y				
			45	7409138,733	,	5809548,422
1	7408162,57	, 5809568,19	46	7409210,828	,	5809508,876
2	7408169,481	, 5809565,375	47	7409220,18	,	5809501,35
3	7408200,55	, 5809551,7	48	7409258,44	,	5809470,56
4	7408218,35	, 5809558,89	49	7409268,523	,	5809462,453
5	7408251,31	, 5809558,03	50	7409290,49	,	5809423,58
6	7408275,32	, 5809558,86	51	7409304,2	,	5809399,32
7	7408343,02	, 5809593,09	52	7409330,204	,	5809383,542
8	7408365,74	, 5809604,87	53	7409363,556	,	5809381,909
9	7408382,77	, 5809613,7	54	7409364,37	,	5809377,28
10	7408397,21	, 5809621,19	55	7409371,319	,	5809337,999
11	7408411,07	, 5809629,82	56	7409364,47	,	5809302,2
12	7408430,02	, 5809639,73	57	7409356,73	,	5809258,99
13	7408464,06	, 5809652,32	58	7409356,54	,	5809257,92
14	7408487,28	, 5809663,19	59	7409354,97	,	5809252,2
15	7408502,05	, 5809669,24	60	7409353,94	,	5809248,508
16	7408511,44	, 5809673,09	61	7409349,04	,	5809248,61
17	7408526,21	, 5809679,14	62	7409344,999	,	5809248,675
18	7408534,07	, 5809682,37	63	7409328,96	,	5809149,94
19	7408543	, 5809681,92	64	7409323,713	,	5809115,847
20	7408565,27	, 5809679,79	65	7409314,907	,	5808968,466
21	7408591,03	, 5809678,64	66	7409287,28	,	5808964,75
22	7408618,69	, 5809677,4	67	7409264,46	,	5808961,69
23	7408634,07	, 5809676,71	68	7409241,45	,	5808958,6
24	7408662,35	, 5809675,45	69	7409216,51	,	5808955,25
25	7408676,43	, 5809674,82	70	7409166,98	,	5808948,6
26	7408694,67	, 5809674	71	7409164,528	,	5808948,272
27	7408699,43	, 5809674,02	72	7409208,28	,	5808800,45
28	7408716,2	, 5809659,11	73	7409254,89	,	5808642,98
29	7408757,95	, 5809622,42	74	7409255,815	,	5808639,84
30	7408764	, 5809617,1	75	7409263,527	,	5808639,008
31	7408786,7	, 5809614,95	76	7409271,88	,	5808638,107
32	7408848,34	, 5809609,1	77	7409296,768	,	5808635,423
33	7408858,133	, 5809608,166	78	7409318,42	,	5808633,09
34	7408884,22	, 5809594,2	79	7409343,045	,	5808630,432
35	7408899,05	, 5809586,26	80	7409343,3	,	5808629,17
36	7408911,65	, 5809578,33	81	7409349,71	,	5808598,37
37	7408936,88	, 5809569,12	82	7409358	,	5808558,49
38	7408957,316	, 5809563,978	83	7409355,462	,	5808544,429
39	7408985,8	, 5809567,04	84	7409353,75	,	5808525,496
40	7409018,383	, 5809570,543	85	7409348,08	,	5808502,98
41	7409029,39	, 5809573,18	86	7409339,9	,	5808470,45
42	7409088,82	, 5809587,43	87	7409339,83	,	5808469,4
43	7409106,3	, 5809566,53	88	7409337,13	,	5808430,14
44	7409117,162	, 5809553,532	89	7409335,24	,	5808420,8

90	7409304,921	,	5808271,497	135	7407830,17	,	5807369,94
91	7409299,97	,	5808247,04	136	7407795,63	,	5807354,52
92	7409284,88	,	5808172,59	137	7407730,85	,	5807336,4
93	7409284,27	,	5808169,64	138	7407668,84	,	5807319,51
94	7409282	,	5808158,36	139	7407643,5	,	5807312,26
95	7409259,368	,	5808046,429	140	7407610,64	,	5807302,79
96	7409230,09	,	5807919,76	141	7407490,15	,	5807269,08
97	7409199,23	,	5807781,66	142	7407405,36	,	5807245,37
98	7409181,08	,	5807780,11	143	7407365,44	,	5807234,21
99	7409147,45	,	5807777,01	144	7407291,41	,	5807213,5
100	7409130,19	,	5807776,66	145	7407283,3	,	5807211,23
101	7409101,97	,	5807776,09	146	7407279,95	,	5807210,29
102	7409083,95	,	5807775,69	147	7407275,7	,	5807208,74
103	7409060,35	,	5807774,58	148	7407067,97	,	5806846,52
104	7409038,48	,	5807770,86	149	7407061,22	,	5806843,85
105	7409012,65	,	5807770,1	150	7407036,07	,	5806849,69
106	7409003,17	,	5807769,82	151	7407004,2	,	5806857,11
107	7408972,04	,	5807770,42	152	7406973,16	,	5806864,32
108	7408933,06	,	5807768,6	153	7406917,3	,	5806877,32
109	7408906,32	,	5807767,32	154	7406914,41	,	5806877,98
110	7408876,711	,	5807765,939	155	7406890,27	,	5806883,6
111	7408845,99	,	5807763,11	156	7406886,65	,	5806870,25
112	7408811,68	,	5807761,6	157	7406872,75	,	5806872,5
113	7408777,68	,	5807761,29	158	7406796,54	,	5806591,8
114	7408716,66	,	5807758,4	159	7406794,92	,	5806585,84
115	7408690,89	,	5807757,19	160	7406708,81	,	5806268,5
116	7408679,53	,	5807756,67	161	7406706,93	,	5806261,55
117	7408613,32	,	5807754,65	162	7406682,87	,	5806209,61
118	7408589,34	,	5807753,43	163	7406679,54	,	5806202,41
119	7408555,52	,	5807751,7	164	7406641,54	,	5806157,18
120	7408547,34	,	5807751,29	165	7406555,68	,	5806055,01
121	7408516,68	,	5807749,74	166	7406441,51	,	5805918,44
122	7408480,04	,	5807747,65	167	7406384,1	,	5805849,73
123	7408459,23	,	5807746,28	168	7406285,01	,	5805731,17
124	7408450,49	,	5807753,73	169	7406240,3	,	5805677,66
125	7408436,75	,	5807745,23	170	7406204,71	,	5805635,11
126	7408410,36	,	5807728,9	171	7406155,74	,	5805576,49
127	7408158,09	,	5807572,82	172	7406127,77	,	5805543,04
128	7408107,11	,	5807543,28	173	7406084,43	,	5805491,21
129	7408053,09	,	5807508,83	174	7406054,71	,	5805455,64
130	7408019,03	,	5807486,77	175	7406052,96	,	5805453,53
131	7407964,95	,	5807453,33	176	7405993,82	,	5805382,76
132	7407927,25	,	5807429,99	177	7405936,86	,	5805314,63
133	7407913,64	,	5807421,57	178	7405902,1	,	5805273,04
134	7407865,55	,	5807391,82	179	7405891,45	,	5805261,94

180	7405880,47	,	5805250,46	225	7405241,26	,	5804762,33
181	7405865,33	,	5805241,08	226	7405129,42	,	5804823,43
182	7405799,65	,	5805207,63	227	7405124,4	,	5804826,17
183	7405720,27	,	5805167,44	228	7405106,82	,	5804814,61
184	7405705,59	,	5805160	229	7404946,75	,	5804747,04
185	7405692,37	,	5805153,32	230	7404768,55	,	5804669,12
186	7405675,61	,	5805144,84	231	7404606,94	,	5804641,27
187	7405652,59	,	5805133,17	232	7404583,53	,	5804637,64
188	7405634,47	,	5805123,99	233	7404565,54	,	5804631,37
189	7405618,93	,	5805116,12	234	7404542,14	,	5804623,19
190	7405608,89	,	5805111,04	235	7404526,61	,	5804608,41
191	7405601,55	,	5805107,34	236	7404511,88	,	5804590,89
192	7405587,38	,	5805100,05	237	7404499,06	,	5804575,66
193	7405572,26	,	5805093,15	238	7404489,15	,	5804564,08
194	7405560,86	,	5805081,69	239	7404487,03	,	5804561,35
195	7405561,79	,	5805075,84	240	7404482,12	,	5804554,88
196	7405556,97	,	5805063,54	241	7404407,18	,	5804479,84
197	7405548,15	,	5805040,98	242	7404402,67	,	5804475,04
198	7405541	,	5805022,7	243	7404398,3	,	5804470,38
199	7405532,98	,	5805002,21	244	7404244,24	,	5804387,41
200	7405520,38	,	5804971,18	245	7404163,36	,	5804342,6
201	7405517,93	,	5804965,15	246	7404015,18	,	5804262,31
202	7405495,78	,	5804909,71	247	7403961,95	,	5804233,47
203	7405484,4	,	5804881,47	248	7403897,76	,	5804199,5
204	7405476,1	,	5804874,67	249	7403794,34	,	5804146,9
205	7405468,36	,	5804860,69	250	7403634,48	,	5804063
206	7405455,45	,	5804837,36	251	7403593,83	,	5804041,68
207	7405445,15	,	5804818,07	252	7403570,54	,	5804029,35
208	7405443,21	,	5804814,2	253	7403370,92	,	5803923,54
209	7405441,31	,	5804810,79	254	7403321,02	,	5803897,38
210	7405434,87	,	5804798,49	255	7403128,47	,	5803795,61
211	7405425,49	,	5804780,21	256	7403001,12	,	5803728
212	7405417,26	,	5804764,19	257	7402933,06	,	5803691,88
213	7405409,2	,	5804748,51	258	7402921,03	,	5803677,69
214	7405394,76	,	5804720,39	259	7402913,03	,	5803662,32
215	7405386,97	,	5804705,18	260	7402917,19	,	5803652,98
216	7405379,82	,	5804702,07	261	7402919,3	,	5803640,24
217	7405370,15	,	5804698,33	262	7402918,19	,	5803639,21
218	7405363,8	,	5804697,3	263	7402927,23	,	5803600,88
219	7405351,1	,	5804699,84	264	7402938,16	,	5803536,58
220	7405348,55	,	5804701,42	265	7402921,64	,	5803460,9
221	7405322,91	,	5804717,31	266	7402881,18	,	5803305,59
222	7405311,69	,	5804723,52	267	7402874,77	,	5803280,92
223	7405253,68	,	5804755,52	268	7402832,54	,	5803115,14
224	7405248,32	,	5804758,48	269	7402821,16	,	5803068,83

270	7402771,6	,	5802870,74	315	7402432,95	,	5801207,49
271	7402769,32	,	5802861,04	316	7402461,14	,	5801207,8
272	7402764,21	,	5802841,35	317	7402499,64	,	5801208,25
273	7402756,83	,	5802811,96	318	7402544,32	,	5801208,35
274	7402749,44	,	5802782,58	319	7402573,09	,	5801208,57
275	7402742,05	,	5802753,19	320	7402597,57	,	5801208,78
276	7402734,67	,	5802723,8	321	7402625,59	,	5801208,98
277	7402720,61	,	5802669,19	322	7402651,52	,	5801209,66
278	7402718,14	,	5802661,74	323	7402694,12	,	5801209,77
279	7402693,44	,	5802565,32	324	7402700,12	,	5801209,79
280	7402692,19	,	5802560,41	325	7402735,73	,	5801209,86
281	7402683,4	,	5802525,85	326	7402756,26	,	5801211,14
282	7402674,98	,	5802492,78	327	7402789,8	,	5801213,27
283	7402666,56	,	5802459,7	328	7402821,01	,	5801215,25
284	7402642,16	,	5802363,77	329	7402854,08	,	5801220,06
285	7402632,57	,	5802326,11	330	7402881,19	,	5801224,02
286	7402626,16	,	5802300,54	331	7402918,51	,	5801229,45
287	7402613,36	,	5802249,4	332	7402985,42	,	5801239,19
288	7402599,69	,	5802194,82	333	7403033,81	,	5801246,26
289	7402598,69	,	5802190,69	334	7403038,29	,	5801247,2
290	7402591,46	,	5802161,21	335	7403098,49	,	5801259,91
291	7402583,39	,	5802128,57	336	7403104,23	,	5801261,12
292	7402575,52	,	5802096,69	337	7403157,15	,	5801272,28
293	7402566,29	,	5802059,39	338	7403358,15	,	5801125,31
294	7402557,22	,	5802022,73	339	7403464,78	,	5801048,22
295	7402545,85	,	5801976,8	340	7403596,45	,	5800927,42
296	7402536,51	,	5801939,01	341	7403642,51	,	5800888,58
297	7402514,66	,	5801852,58	342	7403646,21	,	5800885,03
298	7402502,87	,	5801805,9	343	7403668,88	,	5800868,51
299	7402491,6	,	5801761,57	344	7403692,2	,	5800851,51
300	7402471,76	,	5801682,52	345	7403720,7	,	5800828,12
301	7402457,81	,	5801627,74	346	7403740,94	,	5800812,9
302	7402454,97	,	5801616,64	347	7403758,22	,	5800801,15
303	7402443,47	,	5801574,68	348	7403786,83	,	5800780,43
304	7402431,98	,	5801528,48	349	7403834,31	,	5800747,17
305	7402424,26	,	5801495,75	350	7403928,02	,	5800684,29
306	7402419,55	,	5801478,55	351	7403929,35	,	5800683,41
307	7402413,54	,	5801454,39	352	7403947,18	,	5800671,42
308	7402409,19	,	5801437,7	353	7404002,66	,	5800636,36
309	7402394,27	,	5801379,94	354	7404021,47	,	5800623,61
310	7402381,23	,	5801329,41	355	7404066,17	,	5800593,29
311	7402379,63	,	5801323,23	356	7404068,43	,	5800591,74
312	7402346,95	,	5801196,46	357	7404086,53	,	5800579,5
313	7402361,68	,	5801188,33	358	7404114,77	,	5800560,33
314	7402415,78	,	5801202,87	359	7404157,86	,	5800530,56

360	7404177,26	,	5800517,15	405	7405209,34	,	5800034,29
361	7404180,03	,	5800515,24	406	7405243,26	,	5800045,37
362	7404200,93	,	5800500,78	407	7405247,68	,	5800046,82
363	7404222,78	,	5800485,68	408	7405291,33	,	5800056,21
364	7404243	,	5800471,69	409	7405298,09	,	5800058,66
365	7404245,86	,	5800469,73	410	7405409,34	,	5800087,11
366	7404288,67	,	5800440,14	411	7405492,33	,	5800096,99
367	7404335,45	,	5800408,59	412	7405517,32	,	5800096,17
368	7404381,13	,	5800377,89	413	7405535,88	,	5800102,5
369	7404382,38	,	5800377,05	414	7405544,96	,	5800103,09
370	7404383,63	,	5800376,22	415	7405564,93	,	5800108,72
371	7404443,17	,	5800336,69	416	7405585,41	,	5800112,61
372	7404529,22	,	5800282,06	417	7405623,05	,	5800124,81
373	7404564,39	,	5800259,76	418	7405630,59	,	5800125,28
374	7404566,92	,	5800258,15	419	7405658,37	,	5800131,41
375	7404607,73	,	5800232,24	420	7405668,35	,	5800133,62
376	7404610,09	,	5800230,75	421	7405691,21	,	5800147,1
377	7404647,67	,	5800206,88	422	7405721,16	,	5800164,81
378	7404656,27	,	5800201,43	423	7405750,19	,	5800181,94
379	7404676,23	,	5800188,75	424	7405779,5	,	5800199,24
380	7404693,33	,	5800177,91	425	7405811,46	,	5800219,53
381	7404698,38	,	5800174,7	426	7405843,3	,	5800239,75
382	7404706,47	,	5800168,92	427	7405876,71	,	5800257,16
383	7404732,06	,	5800153,22	428	7405906,08	,	5800272,47
384	7404748,58	,	5800143,07	429	7405915,08	,	5800275,12
385	7404762	,	5800130,39	430	7405965,49	,	5800296,3
386	7404781,11	,	5800098,85	431	7406017,46	,	5800322,48
387	7404800,74	,	5800043,4	432	7406020,08	,	5800323,8
388	7404818,87	,	5800001,41	433	7406060,31	,	5800331,4
389	7404829,43	,	5799967,09	434	7406106,98	,	5800331,6
390	7404836,1	,	5799934,53	435	7406137,99	,	5800335,37
391	7404844,35	,	5799940,26	436	7406183,48	,	5800323,68
392	7404845,57	,	5799935,28	437	7406199,05	,	5800318,23
393	7404846,58	,	5799931,23	438	7406206,41	,	5800316,12
394	7404880,97	,	5799957,42	439	7406300,17	,	5800288,1
395	7404885,72	,	5799945,71	440	7406270,84	,	5800169,72
396	7404888,35	,	5799940,64	441	7406218,3	,	5799957,7
397	7404923,03	,	5799950,1	442	7406203,76	,	5799899,04
398	7404985,52	,	5799967,14	443	7406196,13	,	5799868,25
399	7404999,92	,	5799970,76	444	7406190,89	,	5799847,1
400	7405069,28	,	5799988,25	445	7406186,04	,	5799827,48
401	7405103,71	,	5799999,61	446	7406180,54	,	5799811,67
402	7405146,99	,	5800013,9	447	7406179,48	,	5799808,61
403	7405153,19	,	5800015,93	448	7406177,72	,	5799803,54
404	7405183,38	,	5800025,81	449	7406165,68	,	5799780,03

450	7406163,6	,	5799776,39	495	7406495,31	,	5798910,04
451	7406146,75	,	5799746,5	496	7406525,79	,	5798894,07
452	7406145,21	,	5799743,78	497	7406567,64	,	5798872,18
453	7406143,07	,	5799739,98	498	7406605,53	,	5798852,34
454	7406137,12	,	5799729,58	499	7406632,29	,	5798838,33
455	7406129,07	,	5799715,52	500	7406659,53	,	5798824,06
456	7406120,4	,	5799700,37	501	7406716,11	,	5798794,47
457	7406097,04	,	5799659,58	502	7406748,23	,	5798777,63
458	7406022,56	,	5799529,55	503	7406771,48	,	5798765,46
459	7406021,52	,	5799527,73	504	7406796,24	,	5798752,51
460	7406020,38	,	5799525,76	505	7406805,31	,	5798747,76
461	7405971,03	,	5799439,58	506	7406819,28	,	5798740,45
462	7405896	,	5799308,2	507	7406821,17	,	5798739,46
463	7405883,96	,	5799285,9	508	7406823,06	,	5798738,48
464	7405869,76	,	5799258,81	509	7406849,22	,	5798724,78
465	7405867,87	,	5799255,22	510	7406874,44	,	5798711,58
466	7405862,555	,	5799245,078	511	7406876,9	,	5798710,28
467	7405878,02	,	5799237,42	512	7406903,73	,	5798696,23
468	7405899,97	,	5799225,57	513	7406933,01	,	5798680,93
469	7405944,85	,	5799201,34	514	7406957,53	,	5798668,58
470	7405963,64	,	5799190,88	515	7406983,83	,	5798655,3
471	7405982,19	,	5799180,5	516	7406997,37	,	5798648,49
472	7406002,54	,	5799169,57	517	7407009,1	,	5798642,58
473	7406010,29	,	5799165,52	518	7407037,09	,	5798628,5
474	7406022,43	,	5799158,8	519	7407060,45	,	5798616,72
475	7406037,6	,	5799150,36	520	7407087,9	,	5798602,89
476	7406064,38	,	5799135,49	521	7407116,49	,	5798588,49
477	7406085,29	,	5799123,89	522	7407137,45	,	5798577,94
478	7406095,99	,	5799117,94	523	7407165,51	,	5798563,49
479	7406110,15	,	5799110,61	524	7407191,48	,	5798550,07
480	7406125,35	,	5799102,77	525	7407195,75	,	5798551,27
481	7406155,21	,	5799087,34	526	7407209,28	,	5798545,49
482	7406212,26	,	5799057,84	527	7407228,22	,	5798542,98
483	7406215,21	,	5799056,32	528	7407266,1	,	5798541,03
484	7406271,41	,	5799027,24	529	7407297,15	,	5798541,03
485	7406301,77	,	5799011,35	530	7407306,7	,	5798541,98
486	7406308,36	,	5799007,9	531	7407320,09	,	5798543,31
487	7406329,87	,	5798996,64	532	7407351,51	,	5798547,18
488	7406357,2	,	5798983,13	533	7407363,87	,	5798546,88
489	7406385,42	,	5798968,95	534	7407491,17	,	5798543,78
490	7406391,54	,	5798964,36	535	7407523,41	,	5798541,96
491	7406415,36	,	5798951,89	536	7407530,86	,	5798538,11
492	7406440,07	,	5798938,95	537	7407571,08	,	5798512,3
493	7406454,37	,	5798931,47	538	7407576,14	,	5798508,47
494	7406469,59	,	5798923,5	539	7407719,81	,	5798406,59

540	7407811,35	,	5798335,47	585	7410206,59	,	5796397,95
541	7407861,5	,	5798289,62	586	7410246,94	,	5796368,93
542	7407891,94	,	5798261,66	587	7410338,76	,	5796302,46
543	7407920	,	5798236,65	588	7410407,02	,	5796254,61
544	7407936,42	,	5798221,64	589	7410435,56	,	5796237,69
545	7408061,18	,	5798109,06	590	7410482,58	,	5796202,63
546	7408082,96	,	5798089,34	591	7410503,81	,	5796188,18
547	7408240,24	,	5797949,05	592	7410542,06	,	5796161,73
548	7408257,54	,	5797934,04	593	7410574,38	,	5796139,27
549	7408262,32	,	5797930,23	594	7410663,37	,	5796077,14
550	7408528,24	,	5797695,57	595	7410667,9	,	5796074,22
551	7408673,91	,	5797561,95	596	7410804,1	,	5795979,88
552	7408680,44	,	5797555,78	597	7410810,96	,	5795973,69
553	7408691,49	,	5797546,07	598	7410997,78	,	5795849,22
554	7408774,85	,	5797452,08	599	7411006,76	,	5795843,33
555	7408802,1	,	5797418,29	600	7411113,28	,	5795800,64
556	7408858,23	,	5797354,56	601	7411146,33	,	5795877,17
557	7408956,15	,	5797250,59	602	7411374,83	,	5795803,46
558	7408958,19	,	5797245,96	603	7411560,09	,	5795744,14
559	7408959,44	,	5797243,09	604	7411574,549	,	5795740,63
560	7408961,78	,	5797240,48	605	7411576,31	,	5795745,01
561	7408977,39	,	5797223,1	606	7411584,09	,	5795753,77
562	7408986,24	,	5797214,35	607	7411596,25	,	5795756,68
563	7409007,17	,	5797196,14	608	7411727,49	,	5795716,89
564	7409015,23	,	5797189,61	609	7411764,23	,	5795705,37
565	7409063,31	,	5797150,63	610	7411772,1	,	5795700,19
566	7409085,01	,	5797133,04	611	7411774,86	,	5795699,4
567	7409152,27	,	5797079,08	612	7411777,85	,	5795708,13
568	7409184,89	,	5797051,85	613	7411783,4	,	5795725,43
569	7409195,49	,	5797046,79	614	7411792,33	,	5795753,28
570	7409199,05	,	5797049,38	615	7411800,07	,	5795777,45
571	7409233,25	,	5797032,22	616	7411803,87	,	5795789,33
572	7409298,24	,	5796999,58	617	7411804,87	,	5795792,42
573	7409303,38	,	5796993,96	618	7411807,72	,	5795801,24
574	7409372,46	,	5796960,33	619	7411808,61	,	5795804,01
575	7409377,17	,	5796958,07	620	7411817,58	,	5795830,07
576	7409428,06	,	5796938,13	621	7411827,89	,	5795860,04
577	7409437,41	,	5796934,93	622	7411836,62	,	5795885,33
578	7409458,27	,	5796927,16	623	7411844,49	,	5795908,2
579	7409549,56	,	5796874,88	624	7411854,03	,	5795936,05
580	7409793,15	,	5796696,8	625	7411869,14	,	5795979,95
581	7409936,34	,	5796593,25	626	7411881,31	,	5796015,34
582	7409946,81	,	5796585,87	627	7411889,24	,	5796039,42
583	7410022,85	,	5796531,25	628	7411895,91	,	5796059,64
584	7410097,19	,	5796477,24	629	7411902,6	,	5796079,93

630	7411904,06	,	5796084,37	675	7412689,06	,	5797677,05
631	7411906,23	,	5796092,46	676	7412854,18	,	5797636,33
632	7411970,33	,	5796305,19	677	7412884,66	,	5797628,81
633	7411986,01	,	5796353,78	678	7412970,52	,	5797607,65
634	7411990,22	,	5796362,34	679	7412985,89	,	5797606,79
635	7411991,12	,	5796365,2	680	7413022,81	,	5797610,1
636	7411993,5	,	5796372,67	681	7413070,16	,	5797614,32
637	7411997,48	,	5796385,21	682	7413083,12	,	5797615,48
638	7411998,39	,	5796388,07	683	7413156,72	,	5797605,9
639	7412008,98	,	5796421,43	684	7413219,6	,	5797597,57
640	7412031,65	,	5796495,11	685	7413316,44	,	5797574,8
641	7412050,98	,	5796554,35	686	7413334,58	,	5797570,78
642	7412062,15	,	5796589,2	687	7413375,19	,	5797561,79
643	7412071,74	,	5796619,23	688	7413485,11	,	5797536,48
644	7412075,49	,	5796630,84	689	7413578,42	,	5797514,68
645	7412095,29	,	5796693,07	690	7413743,62	,	5797477,22
646	7412103,36	,	5796719,64	691	7413760,28	,	5797473,45
647	7412104,97	,	5796724,9	692	7413863,79	,	5797449,89
648	7412126,38	,	5796795,34	693	7413933,25	,	5797429,03
649	7412143,02	,	5796848,29	694	7413987,91	,	5797406,57
650	7412145,27	,	5796855,44	695	7414018,41	,	5797392,3
651	7412154,22	,	5796883,93	696	7414131,8	,	5797339,58
652	7412181,26	,	5796969,97	697	7414185,28	,	5797314,28
653	7412196,31	,	5797017,52	698	7414188,41	,	5797312,81
654	7412197,72	,	5797019,82	699	7414215,68	,	5797299,85
655	7412199,77	,	5797020,28	700	7414238,96	,	5797288,8
656	7412203,42	,	5797039,63	701	7414275,38	,	5797271,8
657	7412226,36	,	5797114,91	702	7414297,18	,	5797261,7
658	7412228,16	,	5797119,95	703	7414353,39	,	5797235,12
659	7412240,97	,	5797156,03	704	7414408,48	,	5797210,37
660	7412259,71	,	5797214,52	705	7414424,29	,	5797202,67
661	7412269,69	,	5797246,03	706	7414463,72	,	5797184,52
662	7412275,07	,	5797263,01	707	7414490,26	,	5797171,1
663	7412285,78	,	5797296,83	708	7414515,3	,	5797156,69
664	7412290,96	,	5797313,2	709	7414564,15	,	5797127,33
665	7412304,25	,	5797355,18	710	7414606,04	,	5797102,16
666	7412317,71	,	5797392,54	711	7414661,89	,	5797069,1
667	7412331,77	,	5797438,2	712	7414742,79	,	5797020,25
668	7412346,21	,	5797487,74	713	7414810,56	,	5796981,42
669	7412359,76	,	5797530,88	714	7414824,4	,	5796974,32
670	7412398,47	,	5797654,28	715	7414837,58	,	5796967,93
671	7412440,39	,	5797787,86	716	7414842,1	,	5796959,6
672	7412596,15	,	5797706,42	717	7414842,24	,	5796953,7
673	7412610,89	,	5797701,11	718	7414841,8	,	5796947,61
674	7412655,16	,	5797685,41	719	7414840,25	,	5796940,56

720	7414824,06	,	5796888,46	765	7416514,79	,	5797374,13
721	7414823,22	,	5796874,63	766	7416556,4	,	5797360,43
722	7414826,61	,	5796864,89	767	7416567,26	,	5797355,9
723	7414829,44	,	5796859,24	768	7416677,78	,	5797313,88
724	7414833,6	,	5796850,04	769	7416695,29	,	5797307,28
725	7414839,55	,	5796843,56	770	7416812,84	,	5797262,9
726	7414854,53	,	5796834,64	771	7416861,87	,	5797243,41
727	7414956,58	,	5796783,2	772	7416904,31	,	5797229,05
728	7414995,92	,	5796762,52	773	7416930,83	,	5797220,07
729	7415006,94	,	5796756,77	774	7416984,89	,	5797200,64
730	7415029,82	,	5796752,95	775	7417115,43	,	5797155,79
731	7415035,65	,	5796751,98	776	7417188,21	,	5797131,43
732	7415037,34	,	5796751,7	777	7417196,87	,	5797131,1
733	7415083,7	,	5796748,55	778	7417244,84	,	5797126,92
734	7415117	,	5796744,46	779	7417247,83	,	5797126,65
735	7415191,18	,	5796734,76	780	7417264,28	,	5797125,21
736	7415203,52	,	5796744,89	781	7417289,68	,	5797122,96
737	7415224,32	,	5796762,45	782	7417302,7	,	5797121,82
738	7415243,38	,	5796778,6	783	7417312,9	,	5797119,56
739	7415263,99	,	5796798,65	784	7417351,56	,	5797109,52
740	7415286,74	,	5796817,15	785	7417366,94	,	5797103,54
741	7415312,25	,	5796838,95	786	7417371,54	,	5797100,92
742	7415316,04	,	5796843,19	787	7417385,95	,	5797095,64
743	7415343,11	,	5796866,06	788	7417419,81	,	5797072,78
744	7415359,76	,	5796878,89	789	7417486,35	,	5797015,61
745	7415369,3	,	5796883,08	790	7417519,5	,	5796993,77
746	7415400,22	,	5796914,28	791	7417538,56	,	5796985,01
747	7415589,91	,	5797155,17	792	7417561,83	,	5796977,42
748	7415724,53	,	5797332,82	793	7417565,67	,	5796976,27
749	7415752,06	,	5797361,42	794	7417587,74	,	5796969,68
750	7415780,49	,	5797377,08	795	7417605,48	,	5796964,37
751	7415845,58	,	5797392,21	796	7417659,5	,	5796950,99
752	7415874,84	,	5797390,03	797	7417756,62	,	5796926,94
753	7415938,98	,	5797385,4	798	7417834,1	,	5796904,93
754	7416013,51	,	5797386,6	799	7417883,07	,	5796891,54
755	7416065,63	,	5797390,86	800	7417930,46	,	5796881,21
756	7416090,56	,	5797392,49	801	7417933,41	,	5796881,49
757	7416117,93	,	5797395,15	802	7417986,7	,	5796867,35
758	7416227,84	,	5797404,07	803	7418080,28	,	5796844,06
759	7416248,69	,	5797405,26	804	7418086,79	,	5796843,48
760	7416304,19	,	5797408,39	805	7418106,83	,	5796845,97
761	7416366,31	,	5797415,59	806	7418172,87	,	5796881,48
762	7416390,56	,	5797411,97	807	7418189,91	,	5796890,66
763	7416395,03	,	5797411,3	808	7418218,44	,	5796906,99
764	7416450,22	,	5797399,38	809	7418229,42	,	5796912,96

810	7418238,61	,	5796917,86	855	7420353,13	,	5796946,19
811	7418244,7	,	5796920,37	856	7420355,81	,	5796944,69
812	7418278,84	,	5796928,97	857	7420374,21	,	5796934,3
813	7418321,7	,	5796932,87	858	7420404,99	,	5796916,42
814	7418383,97	,	5796936,31	859	7420451,06	,	5796889,64
815	7418600,05	,	5796951,21	860	7420489,13	,	5796867,79
816	7418608,19	,	5796951,78	861	7420499,88	,	5796861,6
817	7418625	,	5796971,64	862	7420510,4	,	5796855,58
818	7418691,85	,	5797019,58	863	7420520,3	,	5796849,89
819	7418760,23	,	5797065,42	864	7420561,17	,	5796829,31
820	7418806,45	,	5797087	865	7420576,26	,	5796820,18
821	7418846,98	,	5797103,29	866	7420591,57	,	5796812,05
822	7418873,66	,	5797112,41	867	7420665,9	,	5796774,02
823	7418899,47	,	5797116,76	868	7420697,24	,	5796757,98
824	7418924,87	,	5797119	869	7420704,02	,	5796754,52
825	7418939,4	,	5797120,29	870	7420715,26	,	5796749,05
826	7419011,14	,	5797121,92	871	7420729,6	,	5796742,33
827	7419053,72	,	5797117,06	872	7420741,44	,	5796736,34
828	7419076,92	,	5797114,43	873	7420768,83	,	5796722,08
829	7419174,78	,	5797104,52	874	7420782,27	,	5796716,52
830	7419199,79	,	5797101,65	875	7420796,16	,	5796709,78
831	7419223,04	,	5797098,99	876	7420810,05	,	5796703,03
832	7419274,16	,	5797093,12	877	7420825,29	,	5796695,63
833	7419311,25	,	5797090,38	878	7420831,31	,	5796692,72
834	7419321,98	,	5797089,58	879	7420837,8	,	5796688,36
835	7419340,38	,	5797089,22	880	7420849,13	,	5796684,06
836	7419360,94	,	5797088,81	881	7420851,8	,	5796682,77
837	7419366,98	,	5797088,45	882	7420863,02	,	5796677,27
838	7419474,64	,	5797102,62	883	7420879,74	,	5796669,08
839	7419533,53	,	5797121,59	884	7420909,69	,	5796654,4
840	7419590,26	,	5797145,28	885	7420930,23	,	5796644,33
841	7419612,03	,	5797150,25	886	7420946,01	,	5796636,9
842	7419734,26	,	5797154,63	887	7420977,62	,	5796622,01
843	7419762,72	,	5797155,01	888	7420988,21	,	5796614,8
844	7419785,84	,	5797149,87	889	7421101,95	,	5796554,58
845	7419802,45	,	5797142,6	890	7421152,34	,	5796539,13
846	7419860,65	,	5797118,24	891	7421159,85	,	5796539,52
847	7419920,1	,	5797093,33	892	7421199,84	,	5796523,59
848	7419957,35	,	5797084,16	893	7421224,35	,	5796510,49
849	7420096,21	,	5797069,46	894	7421246,54	,	5796499,37
850	7420100,69	,	5797068,15	895	7421262	,	5796491,15
851	7420153,69	,	5797052,64	896	7421286,69	,	5796477,26
852	7420208,07	,	5797027,14	897	7421303,31	,	5796466,59
853	7420262,69	,	5796996,8	898	7421319,45	,	5796457,29
854	7420327,53	,	5796960,74	899	7421342,25	,	5796433,14

900	7421345,77	,	5796426,81	945	7421979,77	,	5795235,58
901	7421388,56	,	5796345,23	946	7421986,41	,	5795223,15
902	7421415,91	,	5796293,73	947	7422007,67	,	5795183,32
903	7421448,14	,	5796233,01	948	7422026,24	,	5795148,3
904	7421456,66	,	5796217,35	949	7422051,23	,	5795101,14
905	7421464,15	,	5796203,61	950	7422078,48	,	5795049,73
906	7421476,91	,	5796180,03	951	7422106,04	,	5794997,79
907	7421482,43	,	5796169,87	952	7422114,44	,	5794981,91
908	7421497,99	,	5796141,08	953	7422123,95	,	5794964
909	7421520,75	,	5796099,02	954	7422128,24	,	5794955,92
910	7421526,18	,	5796089,01	955	7422137,01	,	5794939,38
911	7421535,3	,	5796072,15	956	7422153,19	,	5794908,85
912	7421541,27	,	5796061,11	957	7422161,91	,	5794892,42
913	7421559,77	,	5796026,93	958	7422167,48	,	5794882,06
914	7421565,57	,	5796016,23	959	7422179,48	,	5794859,77
915	7421569,27	,	5796009,41	960	7422188,26	,	5794843,43
916	7421577,73	,	5795993,75	961	7422197,18	,	5794826,84
917	7421580,56	,	5795988,53	962	7422215,98	,	5794791,89
918	7421588,76	,	5795973,37	963	7422250,56	,	5794727,58
919	7421592,37	,	5795966,71	964	7422260,73	,	5794708,66
920	7421605,99	,	5795940,56	965	7422298,75	,	5794637,98
921	7421638,67	,	5795877,84	966	7422307,26	,	5794622,16
922	7421660,26	,	5795836,38	967	7422317,44	,	5794603,23
923	7421682,82	,	5795798,35	968	7422326,96	,	5794585,53
924	7421693,6	,	5795778,26	969	7422334,65	,	5794571,24
925	7421695,45	,	5795774,82	970	7422348,09	,	5794546,24
926	7421717,48	,	5795733,76	971	7422352,67	,	5794537,72
927	7421746,89	,	5795678,98	972	7422356,41	,	5794530,78
928	7421751,1	,	5795671,15	973	7422368,3	,	5794517,68
929	7421760,63	,	5795654,08	974	7422351,27	,	5794497,57
930	7421779,46	,	5795618,27	975	7422346,99	,	5794491,66
931	7421790,18	,	5795592,78	976	7422338,61	,	5794482,71
932	7421794,9	,	5795583,97	977	7422329,07	,	5794472,55
933	7421804,99	,	5795565,12	978	7422304,51	,	5794446,37
934	7421810,51	,	5795554,8	979	7422286,3	,	5794429,93
935	7421815,12	,	5795546,15	980	7422265,01	,	5794408,85
936	7421820,6	,	5795535,94	981	7422255,88	,	5794403,5
937	7421835,97	,	5795512,77	982	7422248,72	,	5794401,45
938	7421864,61	,	5795459,68	983	7422232,91	,	5794396,92
939	7421881,24	,	5795420,74	984	7422171,98	,	5794379,47
940	7421892,38	,	5795399,48	985	7422154,04	,	5794374,33
941	7421911,45	,	5795363,54	986	7422094,75	,	5794342,99
942	7421944,1	,	5795302,04	987	7422061,69	,	5794325,52
943	7421952,94	,	5795285,6	988	7422045,98	,	5794317,21
944	7421970,81	,	5795252,35	989	7422030,34	,	5794308,95

990	7422007,17	,	5794303,32	1035	7421369,78	,	5793819,46
991	7422000,51	,	5794301,71	1036	7421346,06	,	5793808,02
992	7421989,81	,	5794299,11	1037	7421340,41	,	5793805,29
993	7421988,37	,	5794298,76	1038	7421337,92	,	5793805,12
994	7421988,39	,	5794295,92	1039	7421330,9	,	5793804,58
995	7421964,79	,	5794288,56	1040	7421320,4	,	5793803,79
996	7421961,48	,	5794286,72	1041	7421313,23	,	5793803,25
997	7421951,51	,	5794281,17	1042	7421307,63	,	5793802,68
998	7421943,75	,	5794276,89	1043	7421299,98	,	5793801,9
999	7421926,66	,	5794267,39	1044	7421284,95	,	5793800,1
1000	7421920,27	,	5794263,86	1045	7421283,83	,	5793800,04
1001	7421910,97	,	5794257,82	1046	7421278,94	,	5793799,77
1002	7421893,95	,	5794246,75	1047	7421255,15	,	5793798,56
1003	7421865,64	,	5794228,34	1048	7421254,4	,	5793798,52
1004	7421861,85	,	5794225,88	1049	7421248,16	,	5793797,52
1005	7421860,14	,	5794224,77	1050	7421235,02	,	5793795,42
1006	7421853,7	,	5794221,08	1051	7421232,25	,	5793795,15
1007	7421820,5	,	5794202,15	1052	7421230,68	,	5793795
1008	7421811,74	,	5794197,15	1053	7421223,11	,	5793793,58
1009	7421797,64	,	5794189,1	1054	7421220,63	,	5793793,11
1010	7421791,98	,	5794186,85	1055	7421208,92	,	5793790,91
1011	7421770,17	,	5794178,16	1056	7421196,52	,	5793788,59
1012	7421764,15	,	5794175,76	1057	7421190,1	,	5793787,37
1013	7421741,65	,	5794166,8	1058	7421146,48	,	5793779,16
1014	7421715,86	,	5794156,52	1059	7421135,27	,	5793777,39
1015	7421713,87	,	5794155,41	1060	7421116,73	,	5793774,45
1016	7421713,07	,	5794128,2	1061	7421114,42	,	5793774,09
1017	7421695,83	,	5794116,98	1062	7421106,36	,	5793774,27
1018	7421667,29	,	5794098,4	1063	7421069,41	,	5793775,1
1019	7421630,04	,	5794074,15	1064	7421047,3	,	5793775,6
1020	7421605,62	,	5794058,25	1065	7421032,97	,	5793775,92
1021	7421582,16	,	5794042,98	1066	7421029,45	,	5793776,02
1022	7421579,67	,	5794041,37	1067	7421017,16	,	5793776,38
1023	7421558,13	,	5794017,57	1068	7420995,76	,	5793777
1024	7421543,85	,	5794001,79	1069	7420992,97	,	5793777,07
1025	7421533,12	,	5793989,93	1070	7420990,03	,	5793777
1026	7421514,18	,	5793969,02	1071	7420983,63	,	5793776,83
1027	7421497,17	,	5793932,8	1072	7420963,21	,	5793776,32
1028	7421488,53	,	5793921,77	1073	7420941,02	,	5793775,76
1029	7421481,24	,	5793911,98	1074	7420928,9	,	5793775,45
1030	7421463,3	,	5793888,45	1075	7420905,98	,	5793774,87
1031	7421428,27	,	5793859,42	1076	7420880,76	,	5793773,44
1032	7421387,78	,	5793829,88	1077	7420870,23	,	5793772,84
1033	7421384,56	,	5793827,24	1078	7420857,05	,	5793770,14
1034	7421373,97	,	5793821,42	1079	7420852,65	,	5793769,24

1080	7420840,88	,	5793766,83	1125	7419891,47	,	5794453,82
1081	7420838,15	,	5793766,02	1126	7419868,31	,	5794502,11
1082	7420826,49	,	5793774,97	1127	7419844,57	,	5794555,92
1083	7420810,06	,	5793787,63	1128	7419825,04	,	5794565,68
1084	7420788,65	,	5793804,1	1129	7419810,58	,	5794590,44
1085	7420767,73	,	5793820,21	1130	7419791,48	,	5794651,1
1086	7420725,83	,	5793852,99	1131	7419788,55	,	5794657,36
1087	7420692,59	,	5793878,99	1132	7419773,27	,	5794690,02
1088	7420672,36	,	5793894,82	1133	7419759,05	,	5794720,41
1089	7420648,17	,	5793913,74	1134	7419726,61	,	5794776,13
1090	7420629,02	,	5793924,42	1135	7419706,22	,	5794800,44
1091	7420592,35	,	5793937,11	1136	7419615,43	,	5794919,08
1092	7420559,48	,	5793948,49	1137	7419580,88	,	5794953,49
1093	7420542,11	,	5793954,54	1138	7419540,32	,	5794972,18
1094	7420527,02	,	5793959,88	1139	7419392,94	,	5795019,34
1095	7420512,04	,	5793965,21	1140	7419369,41	,	5795050,22
1096	7420502,16	,	5793968,65	1141	7419334,6	,	5795088,3
1097	7420481,33	,	5793976,14	1142	7419311,74	,	5795101,78
1098	7420460,78	,	5793983,61	1143	7419211,63	,	5795144,3
1099	7420455,42	,	5793985,36	1144	7419201,36	,	5795154,29
1100	7420454,65	,	5793985,76	1145	7419178,34	,	5795138,37
1101	7420436,05	,	5793991,43	1146	7419141,83	,	5795113,11
1102	7420406,26	,	5794000,77	1147	7419025,35	,	5795032,5
1103	7420388,72	,	5794006,26	1148	7418936,68	,	5794971,14
1104	7420368,21	,	5794012,7	1149	7418852,84	,	5794913,13
1105	7420351,03	,	5794018,08	1150	7418707,66	,	5794810,81
1106	7420330,52	,	5794024,51	1151	7418462,45	,	5794638
1107	7420286,89	,	5794039,08	1152	7418453,22	,	5794631,48
1108	7420240,75	,	5794061,54	1153	7418453,83	,	5794625,67
1109	7420223,58	,	5794065,85	1154	7418375,4	,	5794663,23
1110	7420178,18	,	5794076,64	1155	7418332,27	,	5794667,18
1111	7420128,58	,	5794091,85	1156	7418149,15	,	5794674,12
1112	7420118,76	,	5794094,71	1157	7417884,8	,	5794690,87
1113	7420099,05	,	5794101,87	1158	7417741,01	,	5794699,65
1114	7420079,46	,	5794115,07	1159	7417736,32	,	5794699,94
1115	7420055,83	,	5794135,47	1160	7417410,49	,	5794719,86
1116	7420053,08	,	5794137,85	1161	7417384,39	,	5794707,18
1117	7420018,19	,	5794170,4	1162	7417372,9	,	5794699,34
1118	7420000,28	,	5794190,67	1163	7417364,94	,	5794693,2
1119	7419983,36	,	5794211,41	1164	7417369,57	,	5794685,66
1120	7419953,24	,	5794246,98	1165	7417361,69	,	5794679,98
1121	7419950,86	,	5794251,39	1166	7417370,39	,	5794664,02
1122	7419949,6	,	5794253,69	1167	7417376,8	,	5794652,13
1123	7419943,26	,	5794274,54	1168	7417394,41	,	5794619,67
1124	7419917,43	,	5794367,96	1169	7417400,94	,	5794607,63

1170	7417406,89	,	5794596,68	1215	7417099,39	,	5793685,95
1171	7417416,17	,	5794579,63	1216	7417095,39	,	5793686,9
1172	7417423,46	,	5794566,14	1217	7417090,66	,	5793690,48
1173	7417431,4	,	5794551,55	1218	7417026,69	,	5793761,63
1174	7417438,55	,	5794538,31	1219	7417019,73	,	5793755,79
1175	7417447,27	,	5794522,24	1220	7417001,85	,	5793740,78
1176	7417454,88	,	5794508,22	1221	7416972,21	,	5793712,47
1177	7417467,91	,	5794484,19	1222	7416951,6	,	5793688,9
1178	7417474,54	,	5794471,97	1223	7416929,12	,	5793661,35
1179	7417429,3	,	5794430,37	1224	7416928,01	,	5793660,08
1180	7417429,86	,	5794427,03	1225	7416912,58	,	5793642,48
1181	7417433,31	,	5794406,08	1226	7416890,57	,	5793617,37
1182	7417436,71	,	5794385,57	1227	7416874,37	,	5793598,88
1183	7417440,49	,	5794362,69	1228	7416858,49	,	5793584,51
1184	7417442,7	,	5794349,34	1229	7416843,12	,	5793570,6
1185	7417381,02	,	5794292,56	1230	7416834,92	,	5793563,87
1186	7417384,9	,	5794288,14	1231	7416819,76	,	5793551,42
1187	7417398,18	,	5794273,04	1232	7416802,69	,	5793537,41
1188	7417408,36	,	5794261,47	1233	7416793,63	,	5793529,98
1189	7417419,01	,	5794249,35	1234	7416774,22	,	5793512,97
1190	7417438,64	,	5794227,03	1235	7416773,34	,	5793512,18
1191	7417457,4	,	5794205,69	1236	7416758,81	,	5793494,2
1192	7417467,19	,	5794194,55	1237	7416758,69	,	5793493,83
1193	7417471,7	,	5794189,45	1238	7416749,49	,	5793466,29
1194	7417477,6	,	5794182,9	1239	7416740,64	,	5793439,77
1195	7417492,46	,	5794166,42	1240	7416736,29	,	5793432,16
1196	7417492,68	,	5794166,21	1241	7416722,94	,	5793408,81
1197	7417508,72	,	5794148,47	1242	7416720,49	,	5793404,52
1198	7417520,67	,	5794135,27	1243	7416713,39	,	5793395,09
1199	7417523,01	,	5794132,66	1244	7416705,92	,	5793385,87
1200	7417538,21	,	5794115,78	1245	7416684,99	,	5793360
1201	7417541,83	,	5794111,76	1246	7416679,59	,	5793356,36
1202	7417548,73	,	5794104,12	1247	7416655,02	,	5793339,83
1203	7417567,53	,	5794083,4	1248	7416644,38	,	5793332,67
1204	7417577,91	,	5794071,92	1249	7416628,67	,	5793322,09
1205	7417597,43	,	5794050,32	1250	7416596,62	,	5793300,52
1206	7417605,23	,	5794041,69	1251	7416596,43	,	5793300,4
1207	7417606,95	,	5794039,79	1252	7416572,22	,	5793285,35
1208	7417613,06	,	5794033,04	1253	7416546,95	,	5793269,64
1209	7417495,91	,	5793951,44	1254	7416539,95	,	5793264,17
1210	7417492,04	,	5793960,9	1255	7416531,59	,	5793257,63
1211	7417435,85	,	5793920,88	1256	7416528,46	,	5793255,41
1212	7417431,92	,	5793918,08	1257	7416525,39	,	5793253,23
1213	7417107,09	,	5793686,77	1258	7416497,9	,	5793236,15
1214	7417104,61	,	5793684,98	1259	7416488,18	,	5793230,93

1260	7416479,82	,	5793226,44	1305	7415326,8	,	5792875,16
1261	7416468,11	,	5793220,66	1306	7415320,72	,	5792876,92
1262	7416452,55	,	5793212,97	1307	7415319,16	,	5792877,43
1263	7416438,05	,	5793205,81	1308	7415303,99	,	5792882,36
1264	7416427,92	,	5793200,81	1309	7415292,04	,	5792885,53
1265	7416423,55	,	5793198,73	1310	7415281,6	,	5792888,33
1266	7416399,25	,	5793187,16	1311	7415287,54	,	5792876,94
1267	7416383,48	,	5793179,66	1312	7415271,27	,	5792880,29
1268	7416372,55	,	5793171,95	1313	7415099,71	,	5792844,66
1269	7416359	,	5793162,39	1314	7415049,32	,	5792834,06
1270	7416339,23	,	5793150,06	1315	7415016,05	,	5792827,06
1271	7416329,13	,	5793142,78	1316	7414975,56	,	5792818,54
1272	7416313,45	,	5793130,28	1317	7414886,74	,	5792800,7
1273	7416291,53	,	5793115,37	1318	7414884,05	,	5792799,37
1274	7416245,94	,	5793064,29	1319	7414778,4	,	5792774,12
1275	7416245,21	,	5793062,54	1320	7414712,68	,	5792744,97
1276	7416242,11	,	5793055,13	1321	7414706,45	,	5792758,62
1277	7416239,84	,	5793052,54	1322	7414505,23	,	5792666,67
1278	7416189,61	,	5793027,06	1323	7414466,93	,	5792654,6
1279	7416156,72	,	5793011,24	1324	7414410,61	,	5792639,04
1280	7415893,07	,	5792894,36	1325	7414344,31	,	5792632,24
1281	7415881,222	,	5792887,993	1326	7414165,9	,	5792666,51
1282	7415800,07	,	5792845,33	1327	7414144,82	,	5792673,36
1283	7415776,69	,	5792831,63	1328	7413907,97	,	5792581,57
1284	7415764,97	,	5792823,84	1329	7413916,37	,	5792575,75
1285	7415733,52	,	5792805,56	1330	7413919,91	,	5792573,3
1286	7415719,77	,	5792798,28	1331	7413922,91	,	5792571,22
1287	7415707,97	,	5792797,21	1332	7413927,98	,	5792567,7
1288	7415683,34	,	5792798,68	1333	7413975,36	,	5792534,84
1289	7415677,23	,	5792799,04	1334	7413776,05	,	5792396,5
1290	7415644,07	,	5792802,28	1335	7413704,45	,	5792429,93
1291	7415612,69	,	5792807,11	1336	7413696,48	,	5792438,49
1292	7415572,17	,	5792812,46	1337	7413690,88	,	5792444,52
1293	7415556,52	,	5792815,42	1338	7413682,98	,	5792453,03
1294	7415540,89	,	5792818,38	1339	7413682,25	,	5792454,84
1295	7415508,56	,	5792823,18	1340	7413672,59	,	5792478,56
1296	7415505,33	,	5792823,71	1341	7413661,81	,	5792505,07
1297	7415472,3	,	5792833,75	1342	7413649,79	,	5792534,62
1298	7415437,12	,	5792847,3	1343	7413638,82	,	5792561,58
1299	7415390,43	,	5792860,63	1344	7413555,13	,	5792767,29
1300	7415370,84	,	5792864,79	1345	7413402,28	,	5793134,66
1301	7415349,74	,	5792869,45	1346	7413245,9	,	5793498,37
1302	7415346,18	,	5792870,34	1347	7413230,33	,	5793506,4
1303	7415337,15	,	5792872,58	1348	7413133,57	,	5793556,31
1304	7415328,11	,	5792874,83	1349	7413108,78	,	5793569,1

1350	7413073,35	,	5793587,37	1395	7412347,05	,	5793955,33
1351	7413061,06	,	5793593,74	1396	7412325,74	,	5793966,98
1352	7413050,36	,	5793599,29	1397	7412307,54	,	5793976,55
1353	7413037,43	,	5793606	1398	7412266,28	,	5793999,34
1354	7413028,02	,	5793610,88	1399	7412251,05	,	5794006,74
1355	7413014,52	,	5793617,88	1400	7412232,71	,	5794017,44
1356	7412991,62	,	5793629,76	1401	7412216,74	,	5794025,81
1357	7412982,66	,	5793634,41	1402	7412200,87	,	5794034,87
1358	7412969,42	,	5793641,28	1403	7412185,15	,	5794043,36
1359	7412958,81	,	5793646,78	1404	7412175,8	,	5794048,55
1360	7412949,21	,	5793651,76	1405	7412158,71	,	5794058,39
1361	7412938,61	,	5793657,26	1406	7412127,59	,	5794075,55
1362	7412928,17	,	5793662,67	1407	7412110,09	,	5794085,58
1363	7412916,93	,	5793668,5	1408	7412094	,	5794094,27
1364	7412906,18	,	5793674,08	1409	7412079,12	,	5794102,3
1365	7412884,03	,	5793685,57	1410	7412064,43	,	5794110,24
1366	7412862,82	,	5793696,57	1411	7412052,51	,	5794116,69
1367	7412840,58	,	5793708,11	1412	7412050,37	,	5794117,82
1368	7412817,55	,	5793720,06	1413	7412036,32	,	5794125,44
1369	7412798,63	,	5793729,88	1414	7412012,86	,	5794138,14
1370	7412778,74	,	5793740,19	1415	7412004,42	,	5794142,71
1371	7412756,39	,	5793751,78	1416	7411987,86	,	5794151,42
1372	7412730,99	,	5793753,65	1417	7411973,64	,	5794159,16
1373	7412724,55	,	5793756,27	1418	7411958,31	,	5794167,55
1374	7412712,76	,	5793763,51	1419	7411943,25	,	5794177,53
1375	7412693,47	,	5793774,39	1420	7411928,51	,	5794186,19
1376	7412674,62	,	5793784,47	1421	7411923,84	,	5794188,41
1377	7412638,64	,	5793805,47	1422	7411919,42	,	5794191,16
1378	7412618,01	,	5793815,67	1423	7411911,85	,	5794195,51
1379	7412601,19	,	5793824,21	1424	7411906,93	,	5794198,63
1380	7412582,31	,	5793833,16	1425	7411896,17	,	5794204,61
1381	7412561,18	,	5793843,79	1426	7411882,3	,	5794212,26
1382	7412541,44	,	5793852,65	1427	7411869,4	,	5794219,7
1383	7412532,52	,	5793857,47	1428	7411856,53	,	5794227,01
1384	7412524,94	,	5793861,56	1429	7411853,32	,	5794228,82
1385	7412505,99	,	5793871,11	1430	7411838,52	,	5794237,63
1386	7412495,77	,	5793876,09	1431	7411824,64	,	5794245,74
1387	7412476,14	,	5793886,46	1432	7411809,6	,	5794254,28
1388	7412460,55	,	5793894,7	1433	7411797,94	,	5794260,79
1389	7412445,39	,	5793902,59	1434	7411795,45	,	5794262,08
1390	7412427,06	,	5793912,49	1435	7411778,49	,	5794271,64
1391	7412417,44	,	5793917,66	1436	7411764,71	,	5794279,87
1392	7412400,17	,	5793926,57	1437	7411737,03	,	5794296,41
1393	7412381,84	,	5793936,82	1438	7411714,59	,	5794309,03
1394	7412362,71	,	5793946,9	1439	7411711,9	,	5794311,06

1440	7411679,96	,	5794328,68	1485	7410475,12	,	5793496,29
1441	7411560,65	,	5794397,12	1486	7410455,77	,	5793524,47
1442	7411469,1	,	5794450,23	1487	7410450,17	,	5793531,03
1443	7411235,12	,	5794681,49	1488	7410433,37	,	5793551,05
1444	7411226,45	,	5794690,05	1489	7410411,32	,	5793577,27
1445	7411220,85	,	5794695,23	1490	7410397,66	,	5793593,14
1446	7411217,94	,	5794687,89	1491	7410392,76	,	5793599
1447	7411209,48	,	5794666,46	1492	7410386,46	,	5793606,95
1448	7411201,54	,	5794646,39	1493	7410379,11	,	5793616,27
1449	7411194,02	,	5794627,37	1494	7410345,85	,	5793655,95
1450	7411185,76	,	5794606,52	1495	7410297,18	,	5793714,96
1451	7411182,5	,	5794598,26	1496	7410191,84	,	5793834,31
1452	7411179,62	,	5794591	1497	7410157,81	,	5793877,29
1453	7411171,26	,	5794569,87	1498	7410153,17	,	5793883,17
1454	7411163,16	,	5794549,38	1499	7410134,47	,	5793906,8
1455	7411158,74	,	5794538,22	1500	7410126,66	,	5793916,66
1456	7411154,26	,	5794526,88	1501	7410101,32	,	5793973,66
1457	7411150,84	,	5794518,23	1502	7410101,48	,	5793988,27
1458	7411140,78	,	5794492,8	1503	7410088,11	,	5793990,12
1459	7411136,78	,	5794482,69	1504	7410047,72	,	5794024,54
1460	7411132,98	,	5794473,1	1505	7410018,76	,	5794049,21
1461	7411126,5	,	5794456,68	1506	7409997,53	,	5794067,3
1462	7411118,3	,	5794436,01	1507	7409963,47	,	5794096,31
1463	7411109,51	,	5794413,75	1508	7409942,66	,	5794112,02
1464	7411100,62	,	5794391,29	1509	7409849,86	,	5794154,82
1465	7411093,98	,	5794374,52	1510	7409846,49	,	5794156,37
1466	7411084,98	,	5794351,78	1511	7409823	,	5794167,21
1467	7411072,72	,	5794320,75	1512	7409788,1	,	5794182,61
1468	7411064,44	,	5794299,84	1513	7409755,16	,	5794193,92
1469	7411052,04	,	5794268,51	1514	7409738,47	,	5794199,48
1470	7411013,63	,	5794171,42	1515	7409681,06	,	5794218,62
1471	7410993,3	,	5794118,32	1516	7409677,87	,	5794219,68
1472	7410960,91	,	5794038,06	1517	7409634,09	,	5794233,5
1473	7410955,88	,	5794025,35	1518	7409609,34	,	5794241,11
1474	7410940,81	,	5793987,31	1519	7409592,35	,	5794242,66
1475	7410933,95	,	5793970	1520	7409540,32	,	5794240,9
1476	7410904,32	,	5793895,09	1521	7409536,64	,	5794240,6
1477	7410894,05	,	5793869,13	1522	7409533,08	,	5794240,31
1478	7410899,39	,	5793863,93	1523	7409507,64	,	5794238,25
1479	7410839,29	,	5793784,78	1524	7409489,33	,	5794244,28
1480	7410699,15	,	5793600,27	1525	7409448,97	,	5794265,22
1481	7410553,41	,	5793407,74	1526	7409425,06	,	5794276,84
1482	7410544,87	,	5793416,65	1527	7409411,64	,	5794284,8
1483	7410497,94	,	5793469,39	1528	7409386,83	,	5794297,74
1484	7410491,74	,	5793476,73	1529	7409384,97	,	5794297,95

1530	7409353,62	,	5794314,45	1575	7408177,36	,	5795590,76
1531	7409310,54	,	5794337,12	1576	7408163,77	,	5795606,91
1532	7409290,13	,	5794347,86	1577	7408154,7	,	5795617,65
1533	7409258,28	,	5794364,63	1578	7408138,27	,	5795637,08
1534	7409221,01	,	5794384,25	1579	7408130,08	,	5795646,77
1535	7409163,65	,	5794413,67	1580	7408113,26	,	5795666,65
1536	7409127,66	,	5794432,14	1581	7408097,48	,	5795684,82
1537	7409126,23	,	5794432,86	1582	7408095,17	,	5795687,49
1538	7409124,5	,	5794433,74	1583	7408066,98	,	5795719,94
1539	7409118,53	,	5794436,8	1584	7408053,78	,	5795733,98
1540	7409086,86	,	5794453,05	1585	7408035,1	,	5795753,84
1541	7409079,12	,	5794456,92	1586	7408017,58	,	5795772,38
1542	7409055,73	,	5794469,15	1587	7408016,53	,	5795773,49
1543	7409028,48	,	5794483,76	1588	7408006	,	5795784,53
1544	7409001,17	,	5794498,29	1589	7407986,01	,	5795805,49
1545	7408984,7	,	5794506,99	1590	7407978,58	,	5795813,29
1546	7408958,08	,	5794521,12	1591	7407949,83	,	5795841,15
1547	7408940,34	,	5794530,54	1592	7407918,61	,	5795871,37
1548	7408790,47	,	5794608,71	1593	7407889,17	,	5795898,92
1549	7408764,47	,	5794622,24	1594	7407874,64	,	5795913,26
1550	7408723,52	,	5794643,49	1595	7407847,13	,	5795938,91
1551	7408707,97	,	5794651,69	1596	7407831,52	,	5795955,29
1552	7408693,52	,	5794658,59	1597	7407802,47	,	5795980,25
1553	7408664,76	,	5794675,03	1598	7407786,55	,	5795994,63
1554	7408655,07	,	5794681,28	1599	7407770,68	,	5796009,88
1555	7408638,74	,	5794748,94	1600	7407764,15	,	5796016,68
1556	7408599,28	,	5794909,8	1601	7407737,69	,	5796041,67
1557	7408592,17	,	5794941,91	1602	7407708,1	,	5796068,48
1558	7408591,57	,	5794945,45	1603	7407694,34	,	5796078,2
1559	7408580,78	,	5794977,14	1604	7407686,51	,	5796079,99
1560	7408570,37	,	5795001,07	1605	7407664,87	,	5796100,62
1561	7408568,94	,	5795004,82	1606	7407651,59	,	5796112,54
1562	7408503,14	,	5795129,08	1607	7407626,86	,	5796135,22
1563	7408502,02	,	5795128,19	1608	7407616,13	,	5796145,16
1564	7408500,36	,	5795131,61	1609	7407591,75	,	5796168,41
1565	7408482,36	,	5795163,5	1610	7407580,25	,	5796181,32
1566	7408456,14	,	5795211,48	1611	7407559,41	,	5796205,19
1567	7408427,39	,	5795263,96	1612	7407549,09	,	5796216,72
1568	7408403,14	,	5795301,65	1613	7407528,45	,	5796240,6
1569	7408374,33	,	5795346,48	1614	7407517,93	,	5796252,92
1570	7408333,05	,	5795403,37	1615	7407505,44	,	5796266,61
1571	7408270,12	,	5795478,28	1616	7407494,18	,	5796276,18
1572	7408252,89	,	5795500,97	1617	7407483,29	,	5796285,95
1573	7408222,32	,	5795537,3	1618	7407464,95	,	5796301,7
1574	7408199,84	,	5795564,04	1619	7407453,53	,	5796312,7

1620	7407440,66	,	5796324,22	1665	7405845,71	,	5797244,61
1621	7407416,1	,	5796345,31	1666	7405755,15	,	5797285,15
1622	7407393,31	,	5796368,18	1667	7405621,07	,	5797345,18
1623	7407369,13	,	5796391,63	1668	7405563,07	,	5797371,36
1624	7407347,24	,	5796413,93	1669	7405482,9	,	5797407,53
1625	7407336,73	,	5796435,69	1670	7405442,04	,	5797428,32
1626	7407328,4	,	5796443,9	1671	7405244,72	,	5797515,1
1627	7407305,2	,	5796468,53	1672	7405201,9	,	5797533,49
1628	7407296,07	,	5796478,71	1673	7405197,7	,	5797535,3
1629	7407282,04	,	5796488,25	1674	7405187,85	,	5797539,53
1630	7407249	,	5796511,05	1675	7405165,24	,	5797552,17
1631	7407227,01	,	5796527,05	1676	7404991,4	,	5797644,42
1632	7407204,91	,	5796538,89	1677	7404976,22	,	5797653,11
1633	7407181,59	,	5796551,31	1678	7404937,21	,	5797674,27
1634	7407159,07	,	5796563,17	1679	7404715,61	,	5797795,89
1635	7407137,33	,	5796575,41	1680	7404705,78	,	5797809,5
1636	7407089,1	,	5796603,03	1681	7404686,2	,	5797929,92
1637	7407068,94	,	5796615,48	1682	7404679,76	,	5797967,16
1638	7407039,77	,	5796632,06	1683	7404664,97	,	5798052,59
1639	7407028,16	,	5796638,99	1684	7404643,89	,	5798207,09
1640	7407016,68	,	5796645,56	1685	7404643,14	,	5798211,98
1641	7406997,91	,	5796657,31	1686	7404640,4	,	5798226,51
1642	7406994,7	,	5796652,85	1687	7404633,48	,	5798263,16
1643	7406928,86	,	5796698,51	1688	7404629,14	,	5798289,45
1644	7406759,34	,	5796799,98	1689	7404625,23	,	5798312,7
1645	7406662,28	,	5796845,21	1690	7404615,46	,	5798376,56
1646	7406634,94	,	5796853,67	1691	7404604,8	,	5798415,33
1647	7406591,97	,	5796875,01	1692	7404543,21	,	5798479,31
1648	7406432,27	,	5796947,37	1693	7404501,33	,	5798517,55
1649	7406426,47	,	5796950,22	1694	7404496,32	,	5798522,16
1650	7406248,62	,	5797038,54	1695	7404455,49	,	5798564,44
1651	7406174,42	,	5797073,1	1696	7404436,25	,	5798583,02
1652	7406171,65	,	5797074,46	1697	7404413,49	,	5798604,56
1653	7406147,39	,	5797091,99	1698	7404370,41	,	5798645,35
1654	7406132,83	,	5797107,38	1699	7404330,47	,	5798683,16
1655	7406106,54	,	5797122,3	1700	7404286,28	,	5798723,23
1656	7406087,71	,	5797129,9	1701	7404249,71	,	5798758,61
1657	7406074,96	,	5797137,16	1702	7404243,94	,	5798764,2
1658	7406049,09	,	5797147,81	1703	7404201,76	,	5798805,02
1659	7406005,95	,	5797165,25	1704	7404160,94	,	5798842,3
1660	7405974,6	,	5797179	1705	7404115,74	,	5798882,13
1661	7405970,86	,	5797180,64	1706	7404078,51	,	5798916,88
1662	7405933,82	,	5797205,18	1707	7404073,54	,	5798921,52
1663	7405931,18	,	5797206,35	1708	7404034,83	,	5798959,39
1664	7405893,52	,	5797223,2	1709	7403990,17	,	5798999,86

1710	7403952,13	,	5799035,84	1755	7402156,22	,	5800345,08
1711	7403947,16	,	5799040,54	1756	7402151,52	,	5800346,86
1712	7403903,8	,	5799080,84	1757	7402098,34	,	5800367,03
1713	7403864,11	,	5799117,58	1758	7402000,38	,	5800404,12
1714	7403821,29	,	5799156,86	1759	7401916,03	,	5800435,32
1715	7403802,8	,	5799173,83	1760	7401844,64	,	5800462,02
1716	7403789,11	,	5799186,4	1761	7401609,67	,	5800548,19
1717	7403777,91	,	5799196,64	1762	7401442,58	,	5800610,23
1718	7403736,72	,	5799234,43	1763	7401420,91	,	5800617,97
1719	7403696,41	,	5799272,01	1764	7401332,72	,	5800564,92
1720	7403650,62	,	5799314,27	1765	7401291,71	,	5800540,25
1721	7403620,03	,	5799342,31	1766	7401253,71	,	5800517,39
1722	7403603,59	,	5799357,38	1767	7401098,04	,	5800429,5
1723	7403592,32	,	5799369,03	1768	7400880,84	,	5800306,99
1724	7403543,16	,	5799405,47	1769	7400707,86	,	5800210,79
1725	7403466,13	,	5799462,54	1770	7400461,3	,	5800073,48
1726	7403462,82	,	5799463,82	1771	7400450,6	,	5800067,71
1727	7403373,52	,	5799530,04	1772	7400436,89	,	5800059,76
1728	7403367,73	,	5799534,33	1773	7400424,92	,	5800046,29
1729	7403336,74	,	5799557,33	1774	7400421,09	,	5800036,25
1730	7403304,61	,	5799581,15	1775	7400402,68	,	5799920,79
1731	7403284	,	5799596,45	1776	7400401,44	,	5799915,6
1732	7403197,99	,	5799655,26	1777	7400392,63	,	5799879,32
1733	7403128,43	,	5799700,65	1778	7400361,21	,	5799819,02
1734	7403125,19	,	5799702,79	1779	7400354,58	,	5799804,27
1735	7403102,79	,	5799718,56	1780	7400342,83	,	5799777,33
1736	7403095,99	,	5799728,67	1781	7400270,39	,	5799602,87
1737	7403060,15	,	5799782,39	1782	7400265,06	,	5799589
1738	7403030,27	,	5799833,27	1783	7400256,16	,	5799565,88
1739	7402967,41	,	5799940,29	1784	7400253,31	,	5799558,83
1740	7402962,27	,	5799943,9	1785	7400248,05	,	5799545,85
1741	7402935,67	,	5799971,54	1786	7400245,42	,	5799539,36
1742	7402857,97	,	5800055,32	1787	7400238,29	,	5799542,55
1743	7402721,54	,	5800116,19	1788	7400230,35	,	5799546,1
1744	7402665,38	,	5800141,24	1789	7400219,89	,	5799550,77
1745	7402611,54	,	5800165,29	1790	7400198,76	,	5799560,23
1746	7402591,2	,	5800173,6	1791	7400176,57	,	5799570,16
1747	7402547,91	,	5800191,31	1792	7400155,65	,	5799579,51
1748	7402479,87	,	5800219,16	1793	7400133,84	,	5799589,27
1749	7402427,91	,	5800240,42	1794	7400123,43	,	5799593,92
1750	7402375,93	,	5800261,69	1795	7400098,73	,	5799605,55
1751	7402278,89	,	5800298,8	1796	7400088,39	,	5799610,22
1752	7402218,62	,	5800321,47	1797	7400060,22	,	5799622,93
1753	7402195,74	,	5800330,13	1798	7400036,06	,	5799634,55
1754	7402188,22	,	5800332,98	1799	7399962,17	,	5799668,53

1800	7399936,14	,	5799680,87	1845	7398286,89	,	5801265,63
1801	7399928,71	,	5799684,45	1846	7398249,48	,	5801341,69
1802	7399891,25	,	5799701,6	1847	7398246,49	,	5801345,96
1803	7399887,62	,	5799703,27	1848	7398229,38	,	5801363,29
1804	7399622,47	,	5799824,78	1849	7398199,67	,	5801387,64
1805	7399416,3	,	5799918,36	1850	7398173,05	,	5801411,34
1806	7399307,64	,	5799967,51	1851	7398140,69	,	5801434,82
1807	7399307,38	,	5799966,95	1852	7398104,89	,	5801456,2
1808	7399306,33	,	5799964,41	1853	7398147,73	,	5801531,5
1809	7399303,37	,	5799965,88	1854	7398321,47	,	5801838,03
1810	7399198,17	,	5800014,81	1855	7398322,51	,	5801839,85
1811	7399169,25	,	5800029,27	1856	7398323,71	,	5801841,64
1812	7399077,13	,	5800052,32	1857	7398503,67	,	5802098,45
1813	7399066,65	,	5800055,32	1858	7398510,15	,	5802107,48
1814	7398982,72	,	5800077,28	1859	7398512,46	,	5802110,73
1815	7398895,49	,	5800099,74	1860	7398600,86	,	5802220,53
1816	7398747,55	,	5800140,37	1861	7398612,39	,	5802233,3
1817	7398721,03	,	5800158,74	1862	7398614,57	,	5802235,71
1818	7398590,15	,	5800232,09	1863	7398625,17	,	5802247,45
1819	7398559,6	,	5800257,3	1864	7398631,01	,	5802253,91
1820	7398559,65	,	5800340,61	1865	7398635,93	,	5802259,36
1821	7398561,28	,	5800427,5	1866	7398641,54	,	5802265,75
1822	7398569,15	,	5800502,68	1867	7398660,68	,	5802287,59
1823	7398586,23	,	5800556,47	1868	7398671,84	,	5802300,31
1824	7398590,07	,	5800568,65	1869	7398693,87	,	5802325,42
1825	7398607,28	,	5800623,14	1870	7398715,41	,	5802349,98
1826	7398695,37	,	5800837,57	1871	7398742,63	,	5802381,03
1827	7398700,02	,	5800845,43	1872	7398748,34	,	5802387,54
1828	7398691,19	,	5800849,63	1873	7398759,57	,	5802401,15
1829	7398672,58	,	5800866,84	1874	7398779,49	,	5802425,28
1830	7398654,39	,	5800882,32	1875	7398785,43	,	5802432,48
1831	7398643,13	,	5800894,12	1876	7398796,67	,	5802449,7
1832	7398585,51	,	5800938,46	1877	7398806,2	,	5802464,3
1833	7398572,3	,	5800949,12	1878	7398809,81	,	5802478,29
1834	7398532,31	,	5800983,61	1879	7398817,48	,	5802507,97
1835	7398506,29	,	5801006,99	1880	7398819,13	,	5802514,32
1836	7398498,22	,	5801013,4	1881	7398827,1	,	5802541,61
1837	7398456,9	,	5801044,62	1882	7398842,23	,	5802593,33
1838	7398416,24	,	5801074,35	1883	7398844,94	,	5802602,6
1839	7398379,04	,	5801096,02	1884	7398846,51	,	5802607,98
1840	7398352,1	,	5801123,86	1885	7398863,85	,	5802667,27
1841	7398346,96	,	5801129,16	1886	7398870,12	,	5802689,02
1842	7398320,25	,	5801184,98	1887	7398872,96	,	5802698,88
1843	7398315,61	,	5801204,29	1888	7398882,55	,	5802716,05
1844	7398289,19	,	5801260,74	1889	7398890,62	,	5802730,5

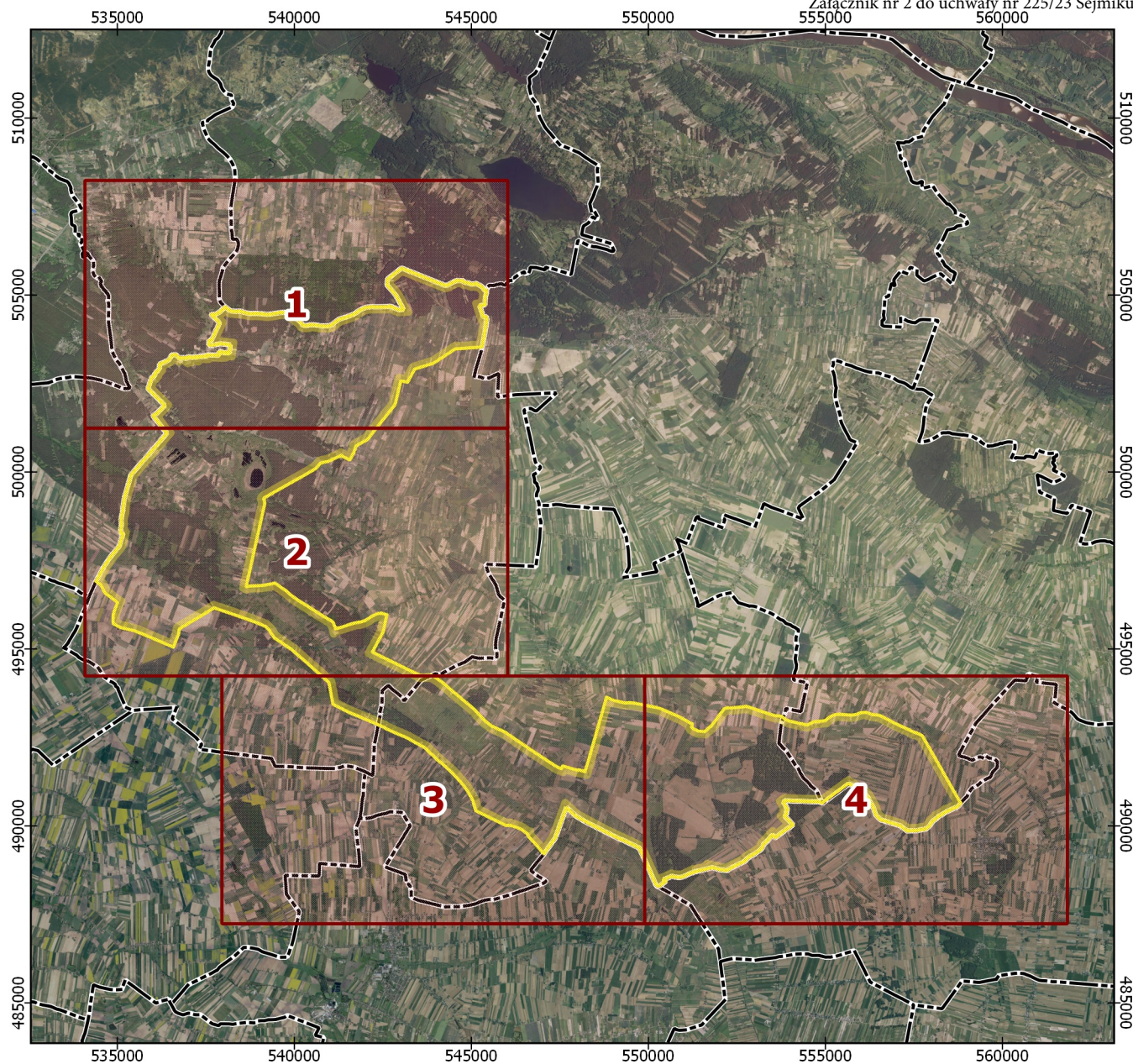
1890	7398895,04	,	5802749,77	1935	7399770,4	,	5805093,03
1891	7398903,15	,	5802785,2	1936	7399775,95	,	5805099,32
1892	7398838,19	,	5802817,94	1937	7399776,8	,	5805099,9
1893	7398839,61	,	5802829,55	1938	7399804,56	,	5805130,41
1894	7398844,3	,	5802867,91	1939	7399827,78	,	5805155,93
1895	7398849,27	,	5802908,57	1940	7399885,46	,	5805219,07
1896	7398851,6	,	5802927,6	1941	7399931,39	,	5805269,41
1897	7398866,26	,	5803042,34	1942	7400067,26	,	5805419,81
1898	7398866,41	,	5803043,53	1943	7400119,79	,	5805477,95
1899	7398866,99	,	5803056,91	1944	7400135,56	,	5805495,41
1900	7398865,97	,	5803076,78	1945	7400171,46	,	5805535,13
1901	7398865,68	,	5803082,58	1946	7400224,9	,	5805595,94
1902	7398862,93	,	5803178,25	1947	7400141,56	,	5805690,93
1903	7398886,69	,	5803293,29	1948	7400137,6	,	5805695,45
1904	7398891,55	,	5803317,62	1949	7400071,13	,	5805786,84
1905	7398893,28	,	5803326,36	1950	7399963,39	,	5805934,96
1906	7398909,19	,	5803406,08	1951	7399952,59	,	5805949,21
1907	7398917,7	,	5803408,34	1952	7399869,76	,	5806058,53
1908	7398925,95	,	5803470,12	1953	7399852,83	,	5806080,87
1909	7398927,03	,	5803478,21	1954	7399848,67	,	5806086,37
1910	7398919,97	,	5803473,46	1955	7399853,92	,	5806104,92
1911	7398935,1	,	5803564,78	1956	7399948,92	,	5806157,36
1912	7398934,64	,	5803569,05	1957	7400060,84	,	5806256,91
1913	7398934,19	,	5803573,26	1958	7400071,66	,	5806268,86
1914	7398953,6	,	5803679,13	1959	7400072,74	,	5806269,93
1915	7398980,72	,	5803827,35	1960	7400133,99	,	5806330,55
1916	7399049,75	,	5804034,85	1961	7400152,4	,	5806347,4
1917	7399095,85	,	5804183,09	1962	7400156,83	,	5806351,44
1918	7399116,71	,	5804251,85	1963	7400181,86	,	5806382,83
1919	7399139,75	,	5804327,78	1964	7400140,974	,	5806425,383
1920	7399170,91	,	5804430,87	1965	7400114,14	,	5806453,11
1921	7399177,27	,	5804427,56	1966	7400111,38	,	5806456
1922	7399179,24	,	5804432,55	1967	7400047,79	,	5806522,32
1923	7399181,35	,	5804436,59	1968	7400028,38	,	5806542,57
1924	7399194,42	,	5804455,59	1969	7399995,61	,	5806579,31
1925	7399212,59	,	5804482,01	1970	7399931,49	,	5806643,14
1926	7399249,03	,	5804520,52	1971	7399924,38	,	5806650,31
1927	7399293,97	,	5804568,04	1972	7399885,64	,	5806691,22
1928	7399385,51	,	5804671,71	1973	7399855,06	,	5806726,5
1929	7399390	,	5804676,7	1974	7399829,8	,	5806752,97
1930	7399488,95	,	5804786,85	1975	7399811,67	,	5806771,97
1931	7399655,27	,	5804961,76	1976	7399809,94	,	5806773,78
1932	7399686,75	,	5804999,1	1977	7399805,48	,	5806778,46
1933	7399749,43	,	5805069,48	1978	7399777,95	,	5806805,93
1934	7399768,11	,	5805090,2	1979	7399739,39	,	5806846,68

1980	7399721,79	,	5806865,25	2025	7400544,17	,	5807805,78
1981	7399735,14	,	5806893,08	2026	7400592,34	,	5807752,2
1982	7399739,37	,	5806904,43	2027	7400625,04	,	5807715,83
1983	7399742,84	,	5806913,76	2028	7400639,73	,	5807697,91
1984	7399759,24	,	5806957,86	2029	7400642,02	,	5807695,12
1985	7399776,15	,	5807003,31	2030	7400668,9	,	5807707,7
1986	7399779,11	,	5807011,27	2031	7400694,7	,	5807709,9
1987	7399780	,	5807013,63	2032	7400714,28	,	5807710,31
1988	7399819,82	,	5807119,5	2033	7400752,79	,	5807710,31
1989	7399821,41	,	5807123,73	2034	7400790,11	,	5807707,09
1990	7399845,53	,	5807184,98	2035	7400808,06	,	5807700,63
1991	7399880,42	,	5807193,66	2036	7400818,54	,	5807695,78
1992	7399896,75	,	5807194,86	2037	7400827	,	5807689,53
1993	7399902,8	,	5807216,24	2038	7400832,25	,	5807688,73
1994	7399909,86	,	5807224,31	2039	7400839,9	,	5807694,18
1995	7399918,33	,	5807228,55	2040	7400857,06	,	5807716,96
1996	7399932,86	,	5807251,55	2041	7400868,34	,	5807723,01
1997	7399940,32	,	5807254,36	2042	7400876,62	,	5807730,88
1998	7399939,11	,	5807268,27	2043	7400885,9	,	5807732,91
1999	7399928,22	,	5807277,36	2044	7400897,19	,	5807730,06
2000	7399929,23	,	5807284,6	2045	7400901,56	,	5807731,45
2001	7399948,99	,	5807292,89	2046	7400909,94	,	5807728,38
2002	7399952,62	,	5807299,74	2047	7400911,65	,	5807715,78
2003	7399953,22	,	5807315,67	2048	7400918,76	,	5807724,07
2004	7399962,3	,	5807324,54	2049	7400927,68	,	5807728,47
2005	7399975,2	,	5807338,06	2050	7400935,78	,	5807726,77
2006	7399985,88	,	5807340,88	2051	7400944,25	,	5807718,75
2007	7400000,21	,	5807351,56	2052	7400956,95	,	5807725,06
2008	7400002,84	,	5807346,93	2053	7400968,3	,	5807728,03
2009	7400011,31	,	5807353,38	2054	7400975,574	,	5807720,392
2010	7400011,92	,	5807358,42	2055	7400975,69	,	5807720,27
2011	7400040,96	,	5807395,33	2056	7400981,44	,	5807716,67
2012	7400044,99	,	5807409,45	2057	7400991,08	,	5807720,28
2013	7400052,85	,	5807417,74	2058	7400999,99	,	5807713,97
2014	7400066,17	,	5807425,38	2059	7401007,02	,	5807711,18
2015	7400066,49	,	5807431,29	2060	7401011,681	,	5807711,006
2016	7400072,58	,	5807543,4	2061	7401015,66	,	5807718,56
2017	7400072,9	,	5807549,04	2062	7401020,26	,	5807718,56
2018	7400124,14	,	5807569,8	2063	7401025,66	,	5807705,59
2019	7400262,06	,	5807626,47	2064	7401046,82	,	5807722,71
2020	7400315,66	,	5807648,27	2065	7401057,72	,	5807723,79
2021	7400331,23	,	5807658,38	2066	7401072,49	,	5807730,19
2022	7400348,38	,	5807671,86	2067	7401107,43	,	5807719,73
2023	7400426,34	,	5807799	2068	7401138,51	,	5807700,38
2024	7400433,65	,	5807799,33	2069	7401148,86	,	5807718,74

2070	7401156,06	,	5807734,87	2115	7401927,43	,	5807819,5
2071	7401163,55	,	5807731,99	2116	7401935,33	,	5807818,19
2072	7401172,09	,	5807722,27	2117	7401937,01	,	5807820,74
2073	7401175,88	,	5807722,64	2118	7401945,29	,	5807833,34
2074	7401179,4	,	5807732,52	2119	7401958,33	,	5807827,57
2075	7401195,06	,	5807732,25	2120	7401958,37	,	5807821,57
2076	7401195,87	,	5807727,76	2121	7401958,39	,	5807818,93
2077	7401200,9	,	5807727,03	2122	7401964,35	,	5807819,41
2078	7401220,45	,	5807736,3	2123	7401967,17	,	5807820,5
2079	7401234,86	,	5807725,95	2124	7401968,47	,	5807822,48
2080	7401283,76	,	5807731,36	2125	7401969,22	,	5807823,62
2081	7401310,24	,	5807736,95	2126	7401976,67	,	5807826,12
2082	7401320,87	,	5807748,19	2127	7401983,49	,	5807824,54
2083	7401356,62	,	5807750,18	2128	7401988,66	,	5807825,61
2084	7401391,65	,	5807733,6	2129	7401990,24	,	5807824,44
2085	7401402,64	,	5807737,2	2130	7401993,04	,	5807822,34
2086	7401421,37	,	5807734,95	2131	7401994,32	,	5807817,96
2087	7401432,09	,	5807757,11	2132	7401991,82	,	5807800,56
2088	7401430,82	,	5807764,58	2133	7401996,42	,	5807788,01
2089	7401421,28	,	5807773,7	2134	7402000,9	,	5807790,19
2090	7401421,77	,	5807774,37	2135	7402010,29	,	5807794,77
2091	7401521,45	,	5807768,12	2136	7402017,49	,	5807804,19
2092	7401627,94	,	5807762,52	2137	7402015,61	,	5807810,27
2093	7401764	,	5807754,54	2138	7402020,52	,	5807814,6
2094	7401753,28	,	5807832,43	2139	7402021,79	,	5807815,72
2095	7401752,26	,	5807839,83	2140	7402028,77	,	5807814,83
2096	7401755,79	,	5807837,51	2141	7402031,21	,	5807816,53
2097	7401768,53	,	5807838,54	2142	7402038,97	,	5807816,67
2098	7401793,3	,	5807847,39	2143	7402040,35	,	5807810,19
2099	7401802,28	,	5807849,65	2144	7402041,11	,	5807799,37
2100	7401813,08	,	5807847,38	2145	7402052,12	,	5807797,18
2101	7401841,54	,	5807837,25	2146	7402053,6	,	5807807,24
2102	7401872,54	,	5807828,46	2147	7402054,47	,	5807813,16
2103	7401879,17	,	5807827,16	2148	7402086,98	,	5808034,32
2104	7401881,46	,	5807835,09	2149	7402083,53	,	5808034,89
2105	7401892,96	,	5807842	2150	7402052,92	,	5808039,96
2106	7401904,62	,	5807839,43	2151	7402036,96	,	5808042,6
2107	7401908,46	,	5807836,08	2152	7401924,74	,	5808061,19
2108	7401905,17	,	5807826,68	2153	7401914,54	,	5808062,58
2109	7401901,55	,	5807824,33	2154	7401822,12	,	5808075,16
2110	7401902,96	,	5807823,19	2155	7401750,13	,	5808071,11
2111	7401911,05	,	5807816,66	2156	7401678,73	,	5808051,65
2112	7401917,56	,	5807811,41	2157	7401558,79	,	5808042,22
2113	7401919,66	,	5807815,82	2158	7401477,21	,	5808050,07
2114	7401921,13	,	5807818,9	2159	7401491,44	,	5808180,71





2160	7401553,02	,	5808178,24	2205	7403239,983	,	5808873,685
2161	7401559,44	,	5808191,06	2206	7403266,22	,	5808877,24
2162	7401602,71	,	5808277,28	2207	7403342,38	,	5808887,59
2163	7401646,59	,	5808361,99	2208	7403418,66	,	5808899,69
2164	7401662,2	,	5808395,78	2209	7403434,49	,	5808902,47
2165	7401677,22	,	5808428,36	2210	7403503,84	,	5808914,72
2166	7401710,5	,	5808493,03	2211	7403618,82	,	5808914,71
2167	7401744,69	,	5808557,86	2212	7403650,38	,	5808914,7
2168	7401799,39	,	5808664,87	2213	7403658,5	,	5808914,87
2169	7401735,8	,	5808731,89	2214	7403682,72	,	5808907,68
2170	7401664,56	,	5808807,05	2215	7403758,75	,	5808887,78
2171	7401608,65	,	5808864,42	2216	7403774,76	,	5808873,23
2172	7401577,71	,	5808894,44	2217	7403953,03	,	5808738,97
2173	7401575,52	,	5808906,77	2218	7404027,78	,	5808685,98
2174	7401582,86	,	5808914,13	2219	7404049,232	,	5808670,768
2175	7401661,13	,	5808916,94	2220	7404119,7	,	5808588,781
2176	7401670,96	,	5808906	2221	7404146,54	,	5808541,431
2177	7401701,44	,	5808915,84	2222	7404225,6	,	5808522,43
2178	7401788,61	,	5808964,27	2223	7404301,807	,	5808529,12
2179	7401835,15	,	5808991,46	2224	7404369,57	,	5808548,15
2180	7401875,31	,	5809035,67	2225	7404395,58	,	5808546,08
2181	7401894,68	,	5809052,54	2226	7404461,37	,	5808540,845
2182	7401966,76	,	5809104,18	2227	7404656,043	,	5808506,783
2183	7401974,37	,	5809109,64	2228	7404783,99	,	5808497,8
2184	7401975,94	,	5809113,4	2229	7404808,161	,	5808496,101
2185	7402084,21	,	5809025,42	2230	7404890,93	,	5808500
2186	7402094,82	,	5809016,8	2231	7404960,016	,	5808520,026
2187	7402113,18	,	5809001,88	2232	7405132,344	,	5808650,438
2188	7402119,29	,	5808996,92	2233	7405188,056	,	5808681,457
2189	7402203,22	,	5808987,46	2234	7405196,81	,	5808683,83
2190	7402261,47	,	5808976,34	2235	7405379,799	,	5808733,325
2191	7402297,24	,	5808973,46	2236	7405602,521	,	5808809,592
2192	7402337,21	,	5808984,79	2237	7405606,4	,	5808812,07
2193	7402363,08	,	5808985,3	2238	7405803,496	,	5808938,041
2194	7402440,294	,	5808970,024	2239	7405944,878	,	5808992,694
2195	7402496,49	,	5808946,2	2240	7406016,76	,	5808998,37
2196	7402656,92	,	5808907,627	2241	7406055,44	,	5809001,43
2197	7402732,764	,	5808902,396	2242	7406112,705	,	5809006,962
2198	7402843,459	,	5808907,629	2243	7406207,819	,	5808999,687
2199	7402879,36	,	5808903,16	2244	7406415,86	,	5808996,68
2200	7402880,23	,	5808903,05	2245	7406482,93	,	5808996,17
2201	7402942,584	,	5808893,489	2246	7406486,82	,	5808996,15
2202	7403021,186	,	5808891,905	2247	7406496,51	,	5808996,09
2203	7403057,515	,	5808882,115	2248	7406501,03	,	5808996,16
2204	7403149,22	,	5808869,412	2249	7406563,407	,	5808997,064

2250	7406613,853	,	5809006,865	2295	7407278,55	,	5809948,84
2251	7406672,418	,	5808993,367	2296	7407338,24	,	5809923,33
2252	7406883,188	,	5808897,803	2297	7407375	,	5809907,62
2253	7407007,51	,	5808904,04	2298	7407408,32	,	5809893,38
2254	7406922,41	,	5809068,43	2299	7407411,67	,	5809891,9
2255	7406845,6	,	5809221,32	2300	7407423,27	,	5809886,78
2256	7406843,66	,	5809225,12	2301	7407432,93	,	5809883,44
2257	7406839,24	,	5809233,78	2302	7407498,57	,	5809855,11
2258	7406798,707	,	5809313,243	2303	7407525,06	,	5809841,87
2259	7406783,74	,	5809330,11	2304	7407557,49	,	5809827,57
2260	7406780,46	,	5809334,22	2305	7407588,26	,	5809813,99
2261	7406763,28	,	5809357,06	2306	7407619,21	,	5809800,75
2262	7406727,64	,	5809401,15	2307	7407660,52	,	5809783,07
2263	7406714,34	,	5809417,58	2308	7407679,91	,	5809774,78
2264	7406677,26	,	5809463,44	2309	7407700,69	,	5809765,89
2265	7406670,36	,	5809471,97	2310	7407740,85	,	5809748,71
2266	7406664,68	,	5809478,99	2311	7407772,07	,	5809735,35
2267	7406620,59	,	5809532,52	2312	7407777,01	,	5809733,24
2268	7406598,28	,	5809559,6	2313	7407807,61	,	5809720,15
2269	7406567,3	,	5809597,21	2314	7407839,28	,	5809706,6
2270	7406576,14	,	5809586,48	2315	7407849,88	,	5809702,07
2271	7406560,21	,	5809605,82	2316	7407874,64	,	5809691,31
2272	7406560,69	,	5809610,25	2317	7407902,77	,	5809679,09
2273	7406561,96	,	5809621,89	2318	7407917,6	,	5809672,65
2274	7406562,68	,	5809628,51	2319	7407970,97	,	5809649,46
2275	7406571,82	,	5809712,6	2320	7407981,53	,	5809644,88
2276	7406575,59	,	5809747,23	2321	7407986,65	,	5809642,81
2277	7406577,4	,	5809763,82	2322	7408001,85	,	5809636,26
2278	7406578,6	,	5809774,9	2323	7408039,46	,	5809620,06
2279	7406650,92	,	5809828,22	2324	7408069,54	,	5809607,13
2280	7406753,24	,	5809903,66	2325	7408094,16	,	5809596,54
2281	7406764,2	,	5809911,95	2326	7408134,75	,	5809578,85
2282	7406872,23	,	5809993,62	2327	7408162,57	,	5809568,19
2283	7406877,49	,	5809997,59				
2284	7406925,726	,	5810034,062				
2285	7406981,9	,	5810066,31				
2286	7406993,515	,	5810072,971				
2287	7407072,88	,	5810037,63				
2288	7407074,09	,	5810037,09				
2289	7407096,87	,	5810027,18				
2290	7407141,62	,	5810007,72				
2291	7407170,76	,	5809995,04				
2292	7407191,7	,	5809985,93				
2293	7407218,73	,	5809974,38				
2294	7407248,51	,	5809961,66				



Obszar Chronionego Krajobrazu Dolina Przysowy

Mapa poglądowa

-  Granica obszaru chronionego krajobrazu Dolina Przysowy
-  Granice arkuszy
-  Granice gmin
-  Ortofotomapa

Skala:

0 2,5 5 km



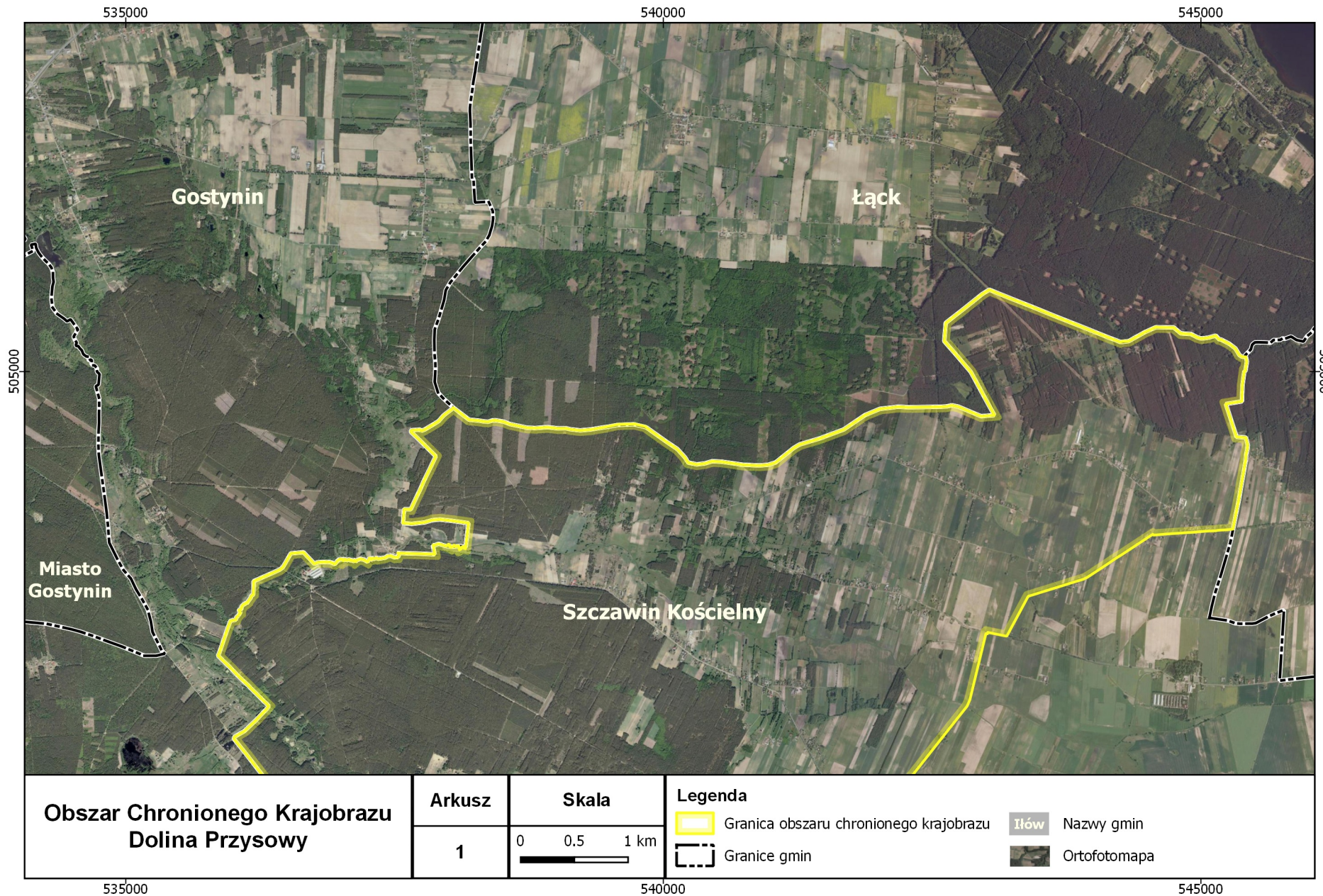
Liczba arkuszy: 4

Data sporządzenia map: 27.05.2019 r.

Dane referencyjne:

Ewidencja Gruntów i Budynków
(Powiatowy Ośrodek Dokumentacji
Geodezyjnej i Kartograficznej w Gostyninie)
Ortofotomapa (Główny Urząd Geodezji
i Kartografii)
Aktualność danych: 2018 r.

Państwowy Układ Współrzędnych
Geodezyjnych PL-1992
EPSG: 2180



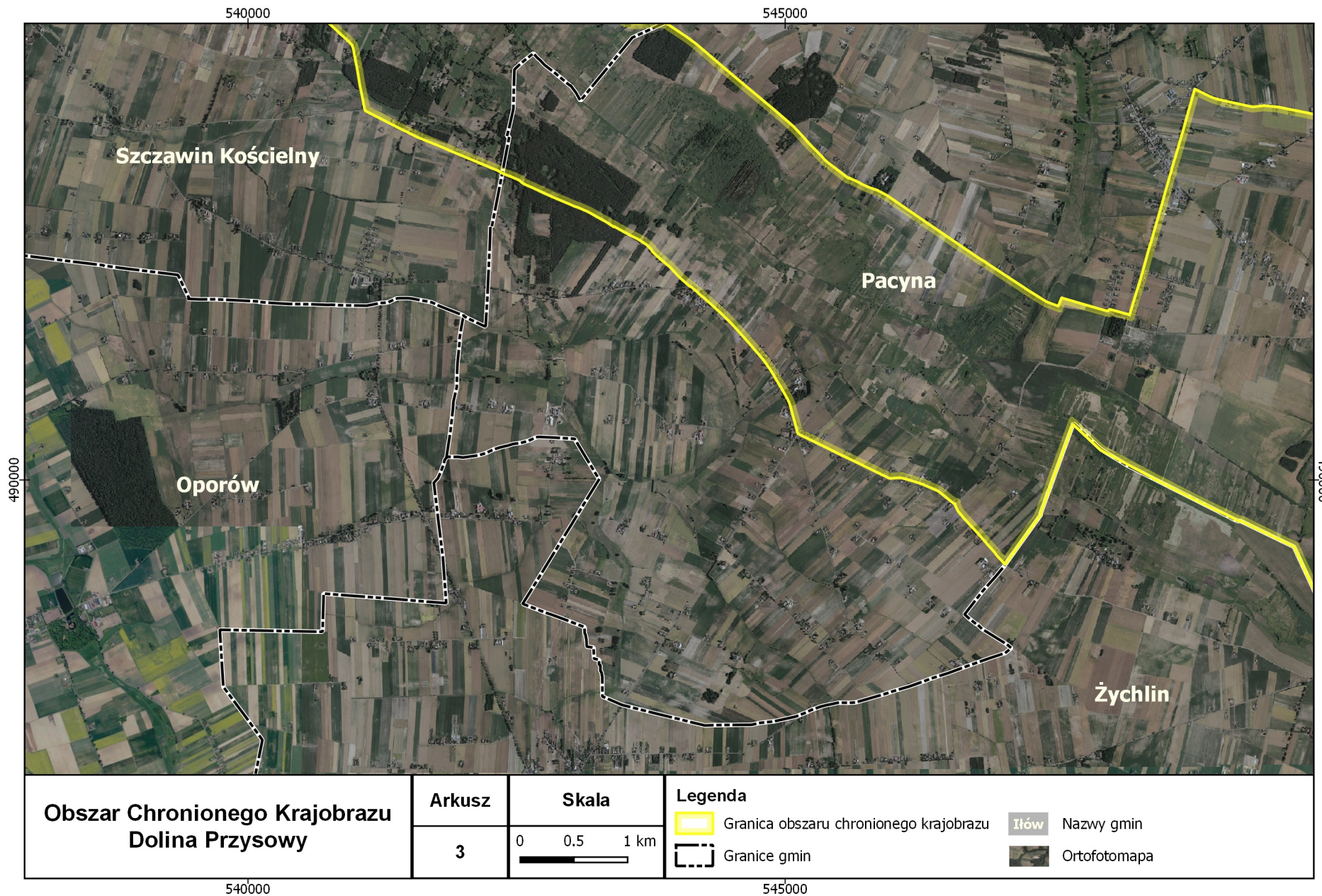


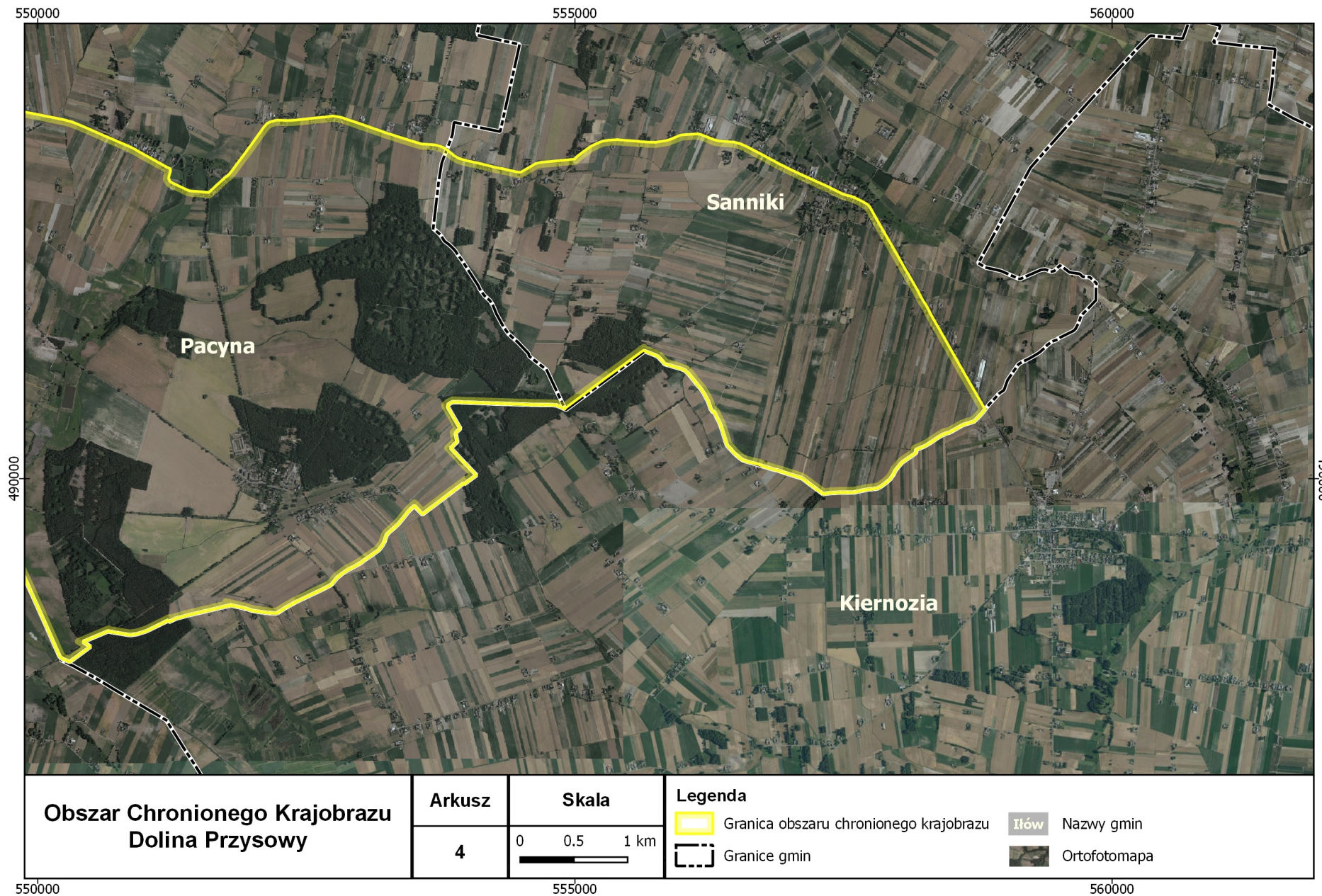
Obszar Chronionego Krajobrazu Dolina Prysowy	Arkusz	Skala	Legenda ■ Granica obszaru chronionego krajobrazu - - - Granice gmin ■ Itów Nazwy gmin ■ Ortofotomapa
	2	0 0.5 1 km 	

535000

540000

545000





550000

555000

560000

490000

490000