



# DZIENNIK URZĘDOWY

## WOJEWÓDZTWA MAZOWIECKIEGO

---

Warszawa, dnia 15 listopada 2023 r.

Poz. 12300

### UCHWAŁA NR LV/405/23 RADY MIEJSKIEJ W SZYDŁOWCU

z dnia 25 października 2023 r.

#### w sprawie wyznaczenia obszaru zdegradowanego i obszaru rewitalizacji Gminy Szydłowiec

Na podstawie art. 18 ust. 2 pkt 15 ustawy z dnia 8 marca 1990 r. o samorządzie gminnym (t.j. Dz. U. z 2023 r. poz. 40 ze zm.) i art. 8 ust.1, art. 11 ust. 4 ustawy z dnia 9 października 2015 r. o rewitalizacji (t.j. Dz. U. 2021 r. poz. 485 ze zm.) uchwala się, co następuje:

**§ 1.** Na podstawie diagnozy, o której mowa w art. 4 ust 1 pkt 1 ustawy z dnia 9 października 2015 r. o rewitalizacji oraz konsultacji społecznych i informacji podsumowującej ich przebieg, zawartej w „Raporcie z przeprowadzenia konsultacji społecznych projektu uchwały Rady Miejskiej w Szydłowcu w sprawie wyznaczenia obszaru zdegradowanego i obszaru rewitalizacji Gminy Szydłowiec”:

- 1) Wyznacza się obszar zdegradowany Gminy Szydłowiec, którego granice przedstawia mapa stanowiąca załącznik nr 1 do uchwały,
- 2) Wyznacza się obszar rewitalizacji obejmujący część obszaru zdegradowanego Gminy Szydłowiec, którego granice przedstawia mapa stanowiąca załącznik nr 2 do uchwały.

**§ 2.** Obszar rewitalizacji podzielony jest na następujące podobszary:

- 1) Podobszar I - Obszar 2 o powierzchni 417 ha,
- 2) Podobszar II – Szydłówek - o powierzchni 510 ha,
- 3) Podobszar III – Wola Korzeniowa – o powierzchni 1595 ha.

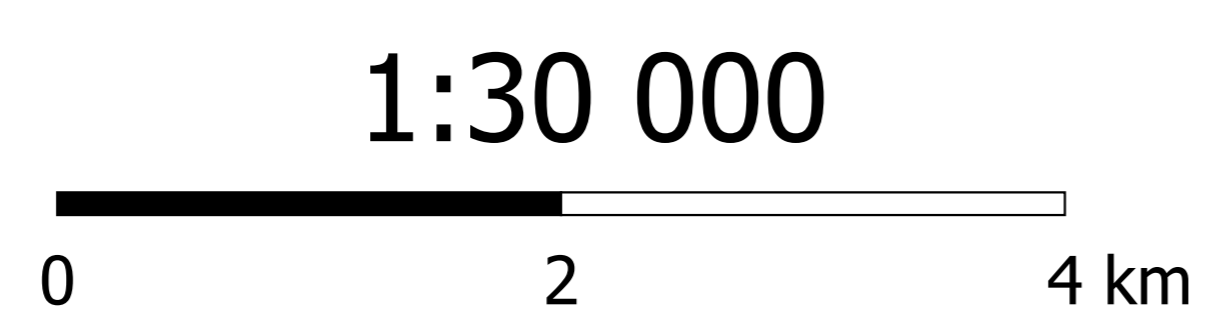
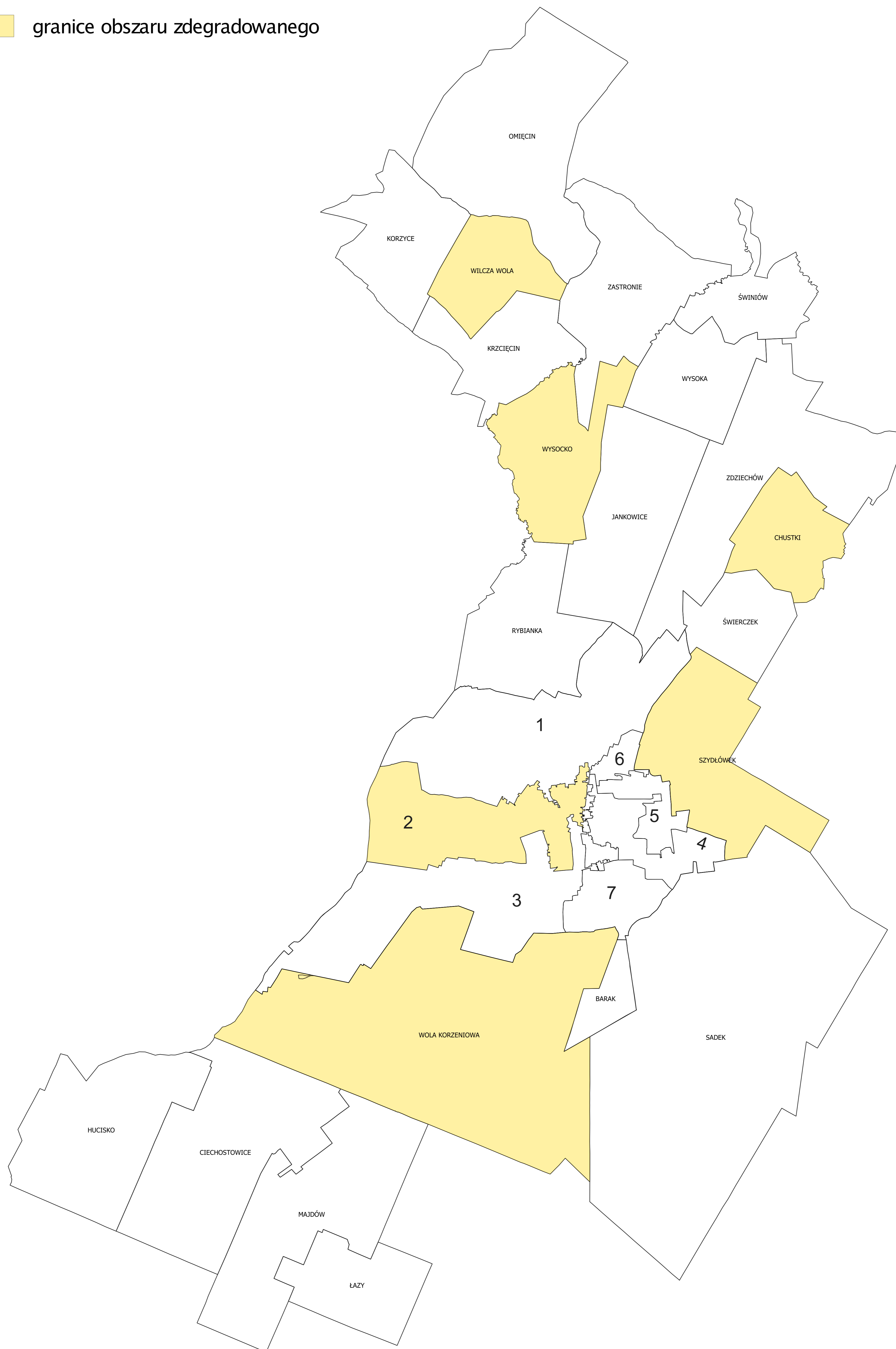
**§ 3.** Wykonanie uchwały powierza się Burmistrzowi Szydłowca.

**§ 4.** Uchwała wchodzi w życie po upływie 14 dni od dnia ogłoszenia w Dzienniku Urzędowym Województwa Mazowieckiego.

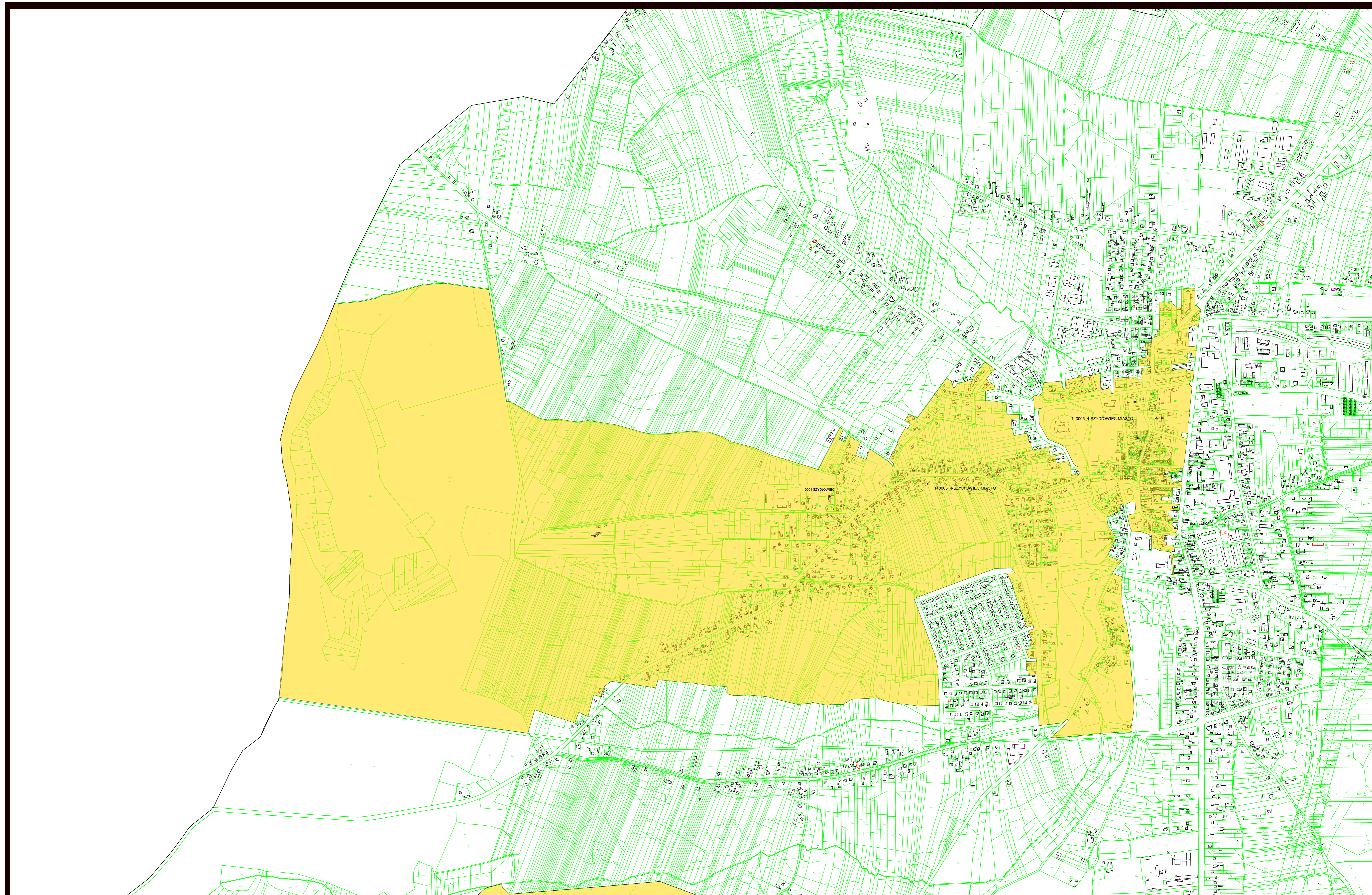
Przewodnicząca Rady Miejskiej

**Jadwiga Kopycka**

 granice obszaru zdegradowanego



Mapa poglądowa  
obszaru zdegradowanego

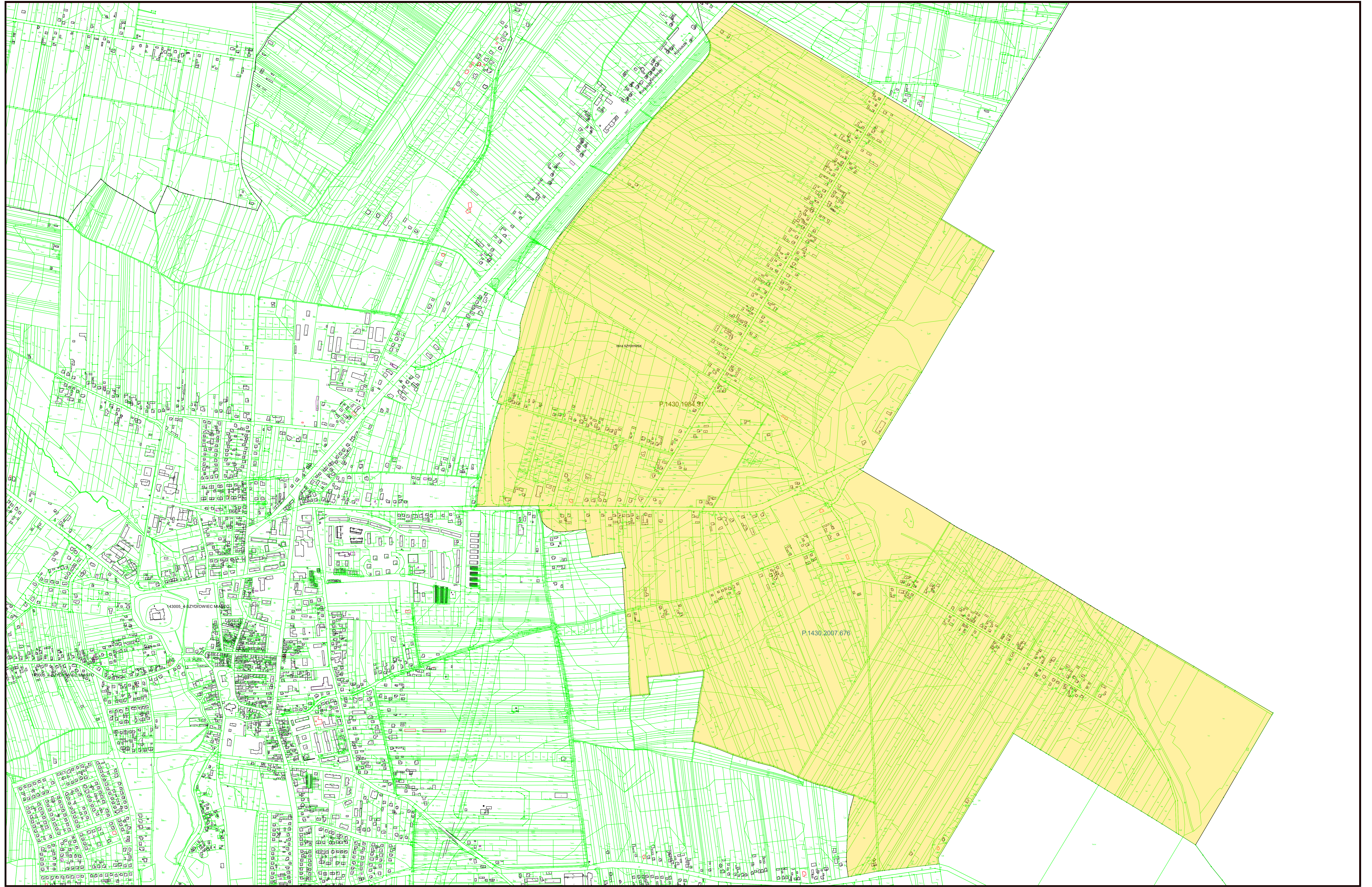


1:5 000

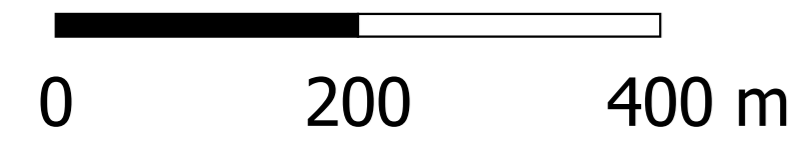
0 200 400 m

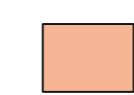

■ granice obszaru zdegradowanego

Obszar 2 miasta Szydłowiec

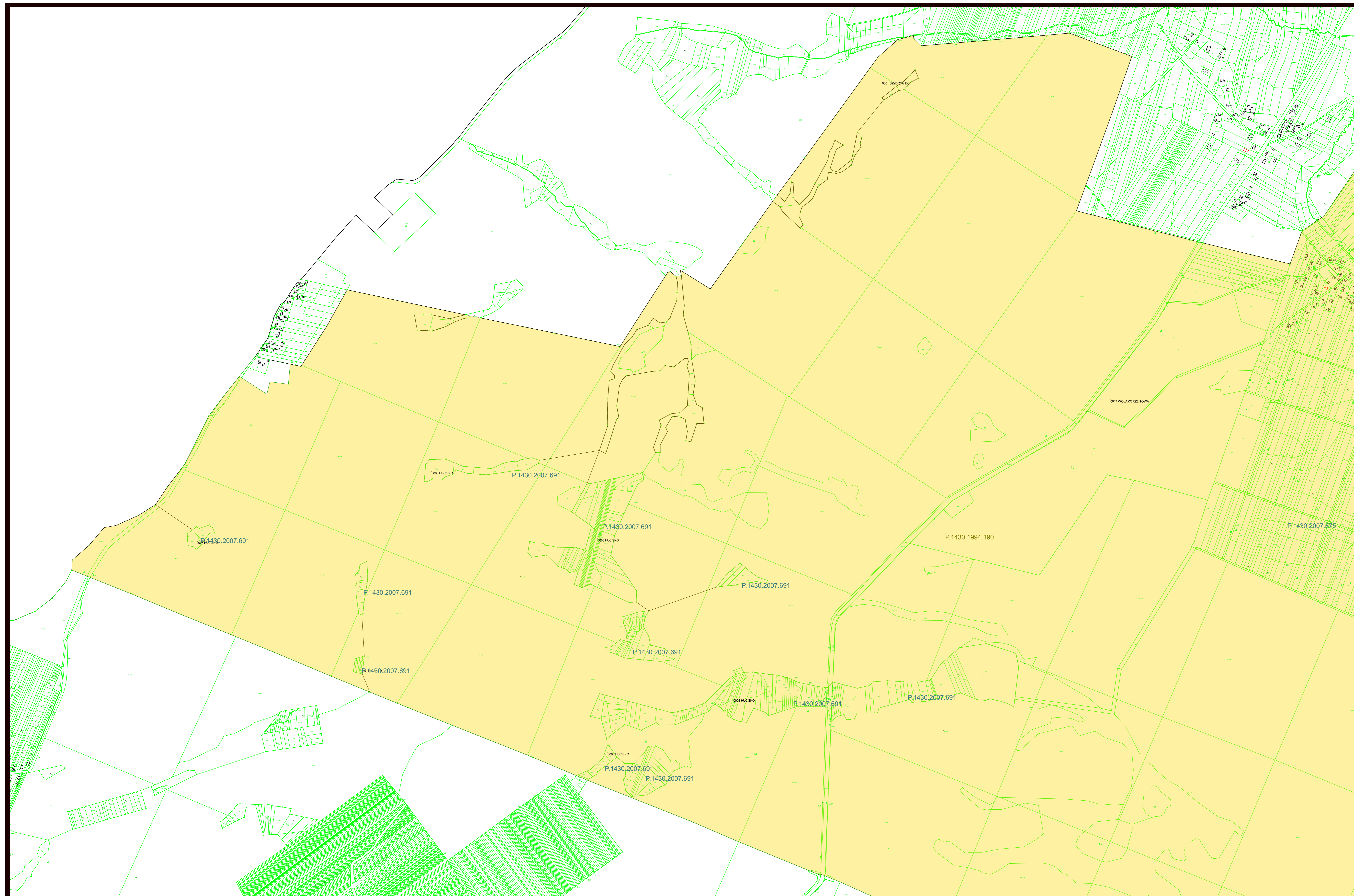


1:5 000

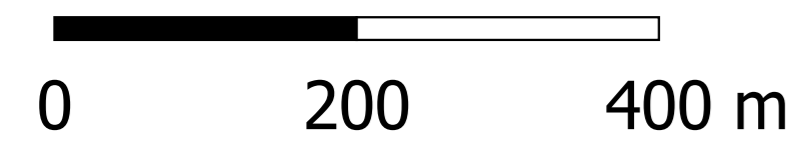


-  granice obszaru rewitalizacji
-  granice obszaru zdegradowanego

Sołectwo Sztydlówek



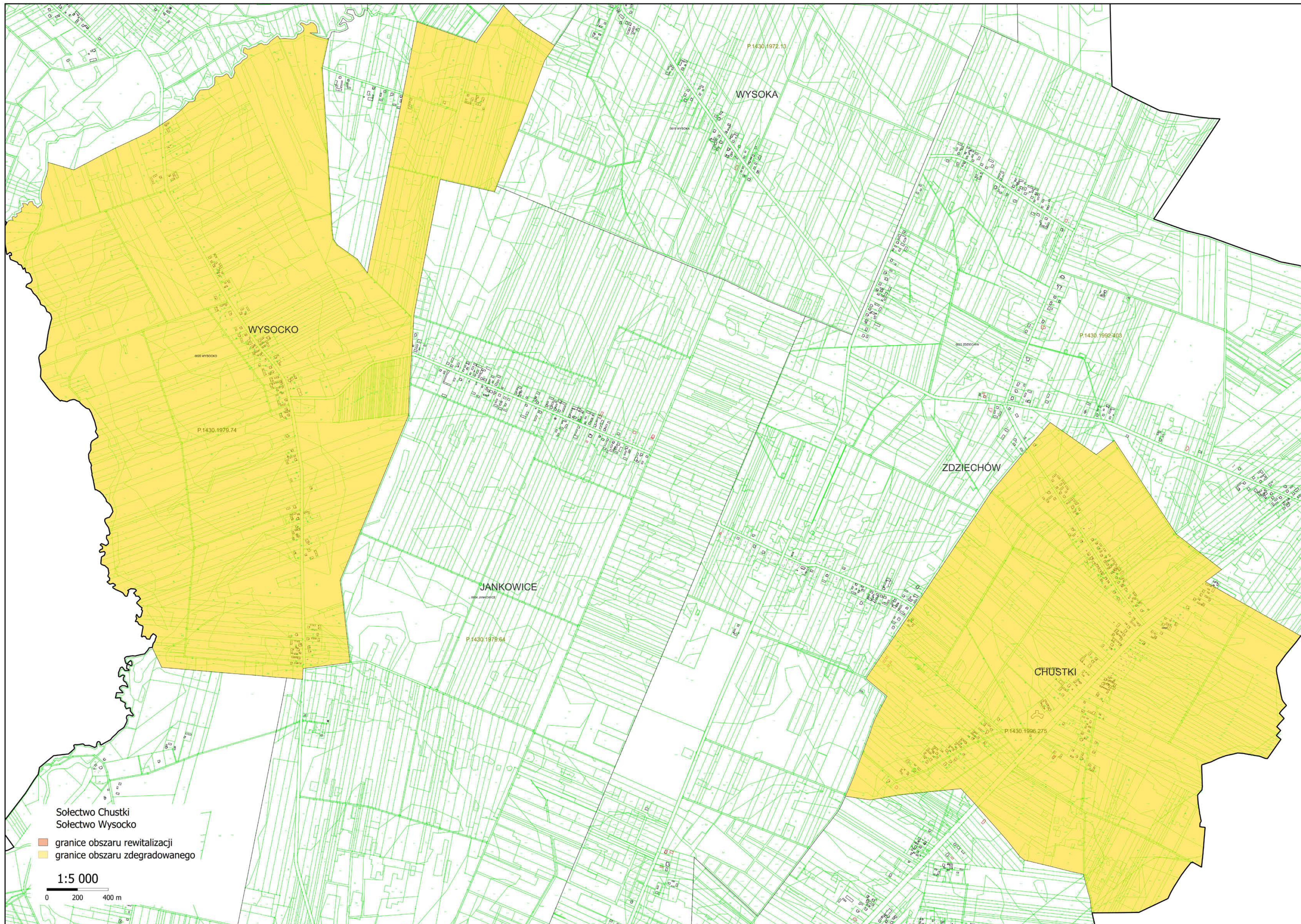
1:5 000



- granice obszaru zdegradowanego
- granice obszaru rewitalizacji

Sołectwo Wola Korzeniowa cz. I



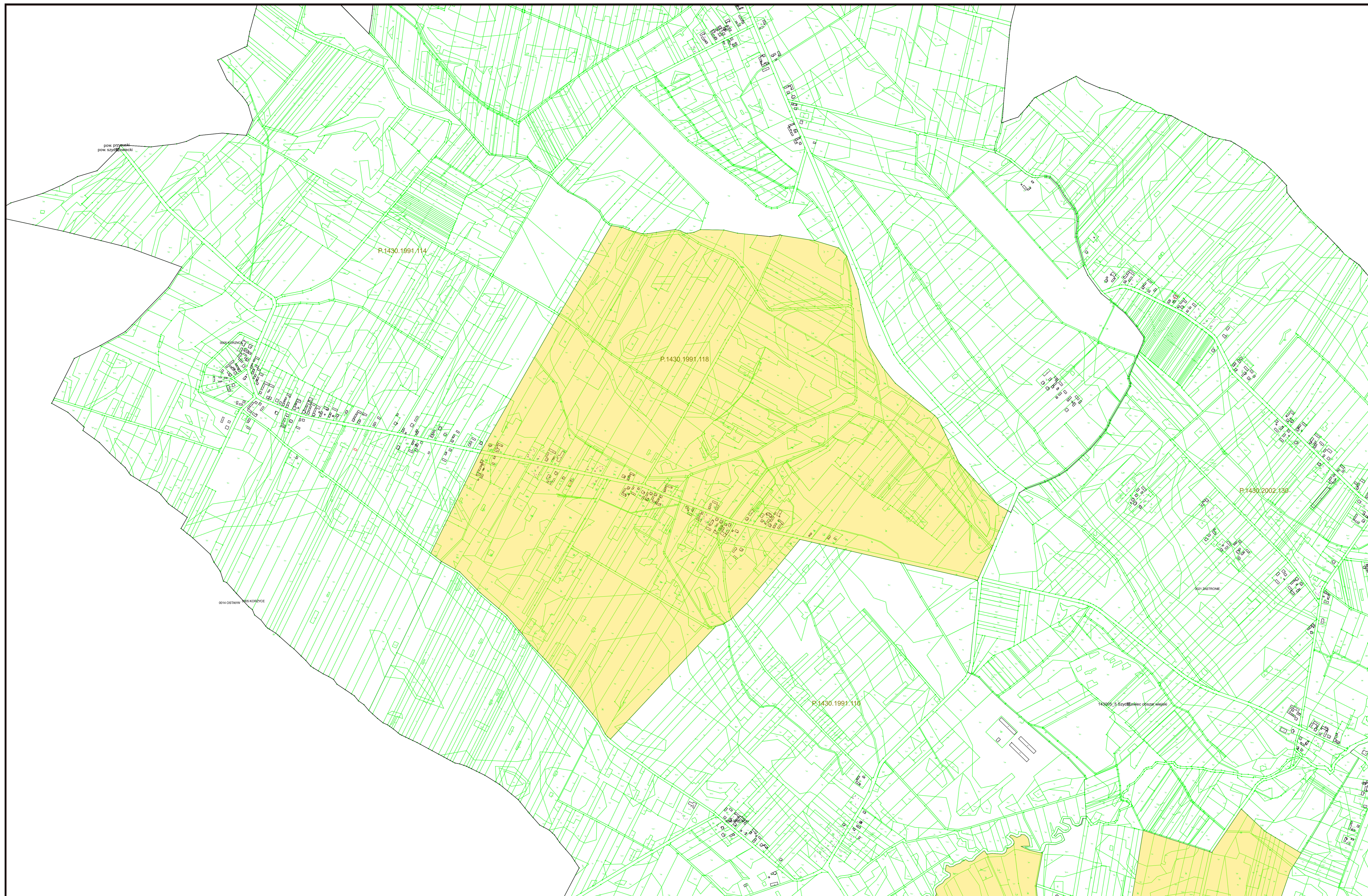


Sołectwo Chustki  
Sołectwo Wysoko

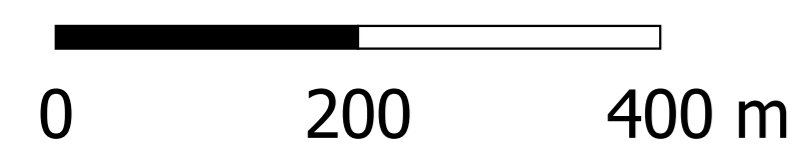
- granice obszaru rewitalizacji
- granice obszaru zdegradowanego

1:5 000

0 200 400 m



1:5 000

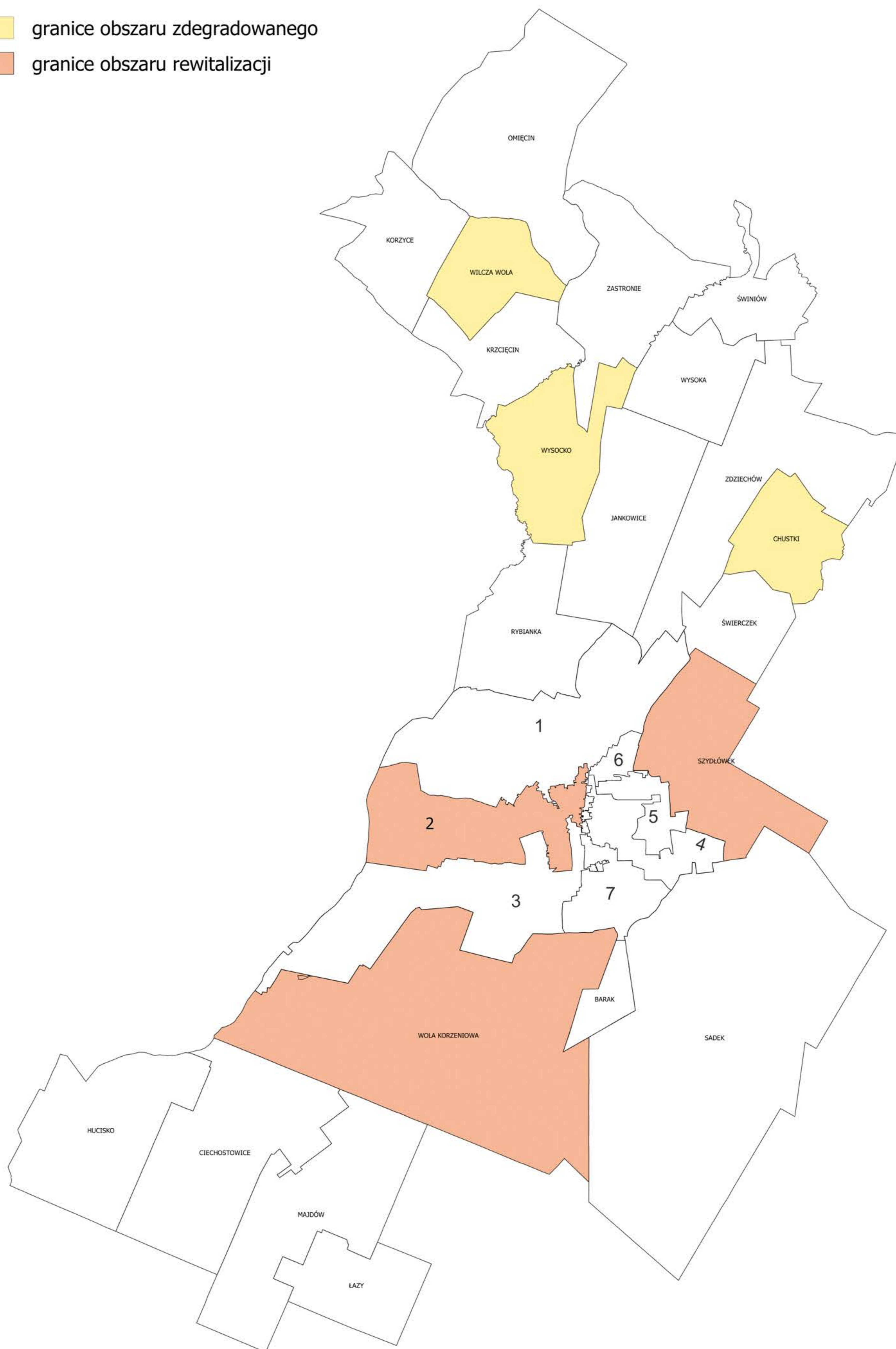


- granicze obszaru rewitalizacji
- granicze obszaru zdegradowanego

Sołectwo Wilcza Wola



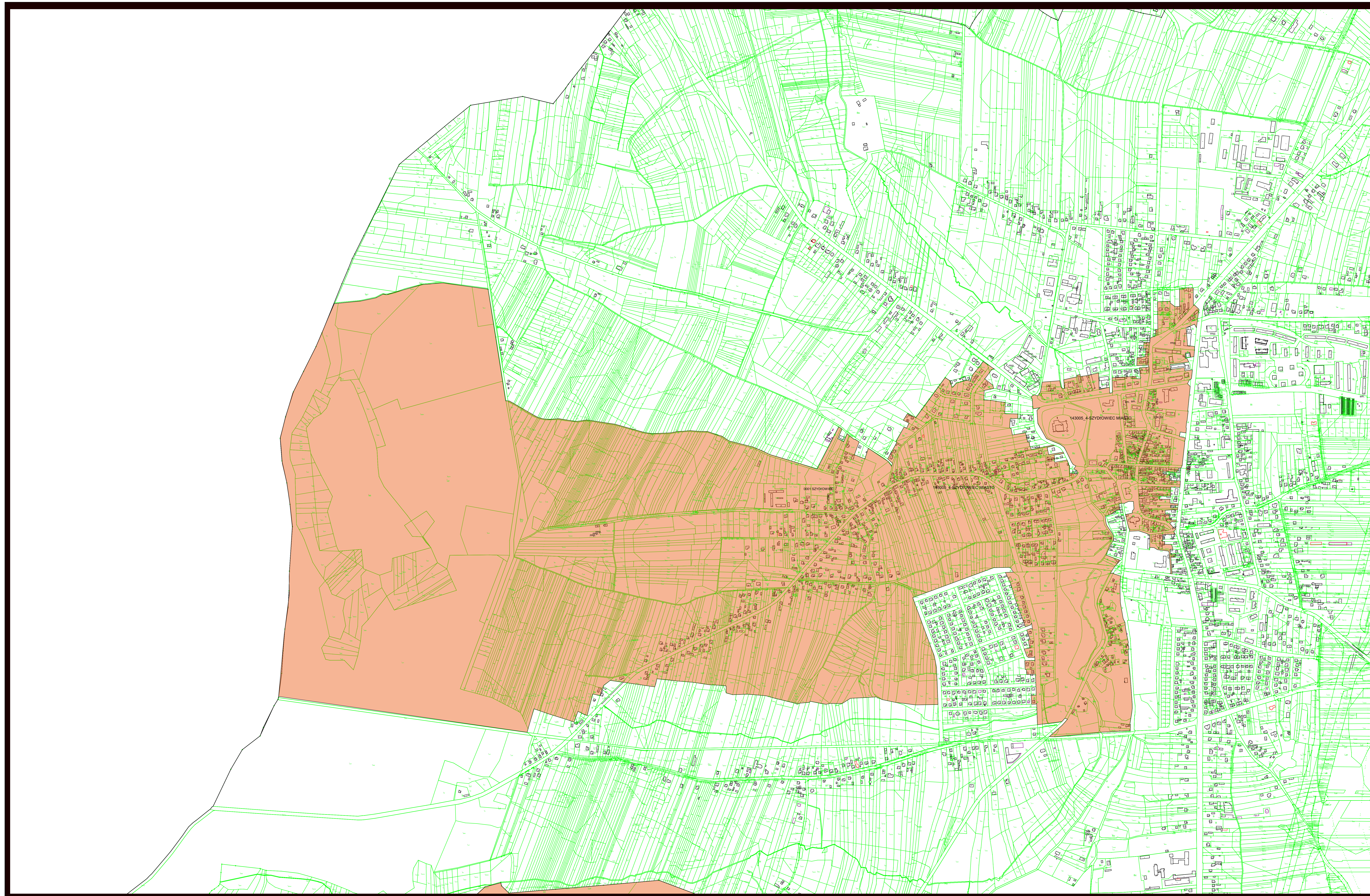
- granice obszaru zdegradowanego
- granice obszaru rewitalizacji



1:30 000

0 2 4 km

Mapa poglądowa  
obszaru zdegradowanego

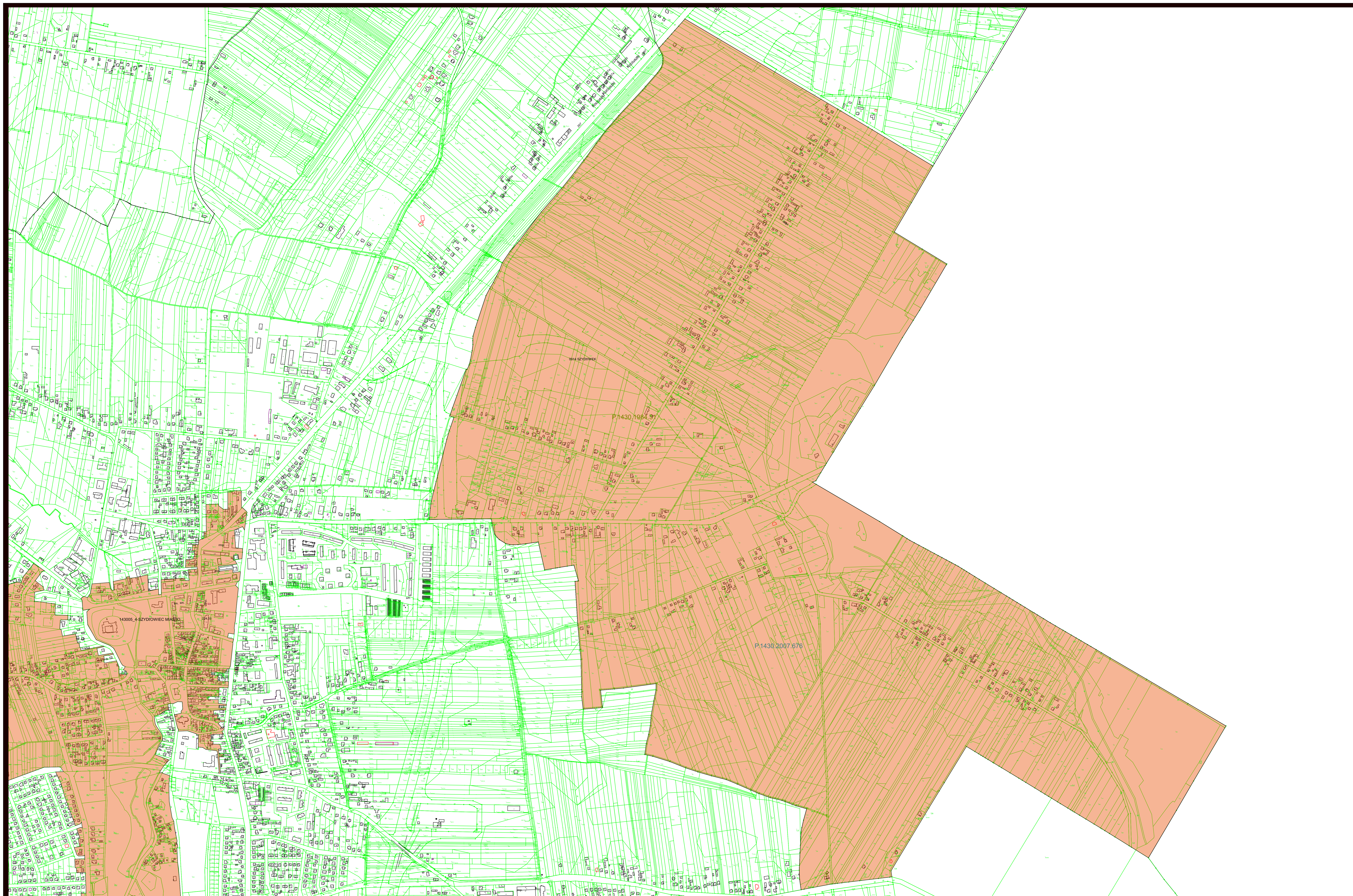


1:5 000

0 200 400 m


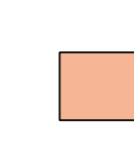
- granice obszaru zdegradowanego
- granice obszaru rewitalizacji

PODOBSZAR I - Obszar 2 miasta Szydłowiec

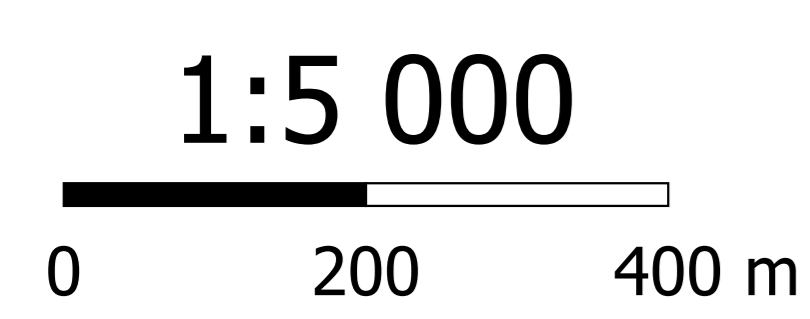
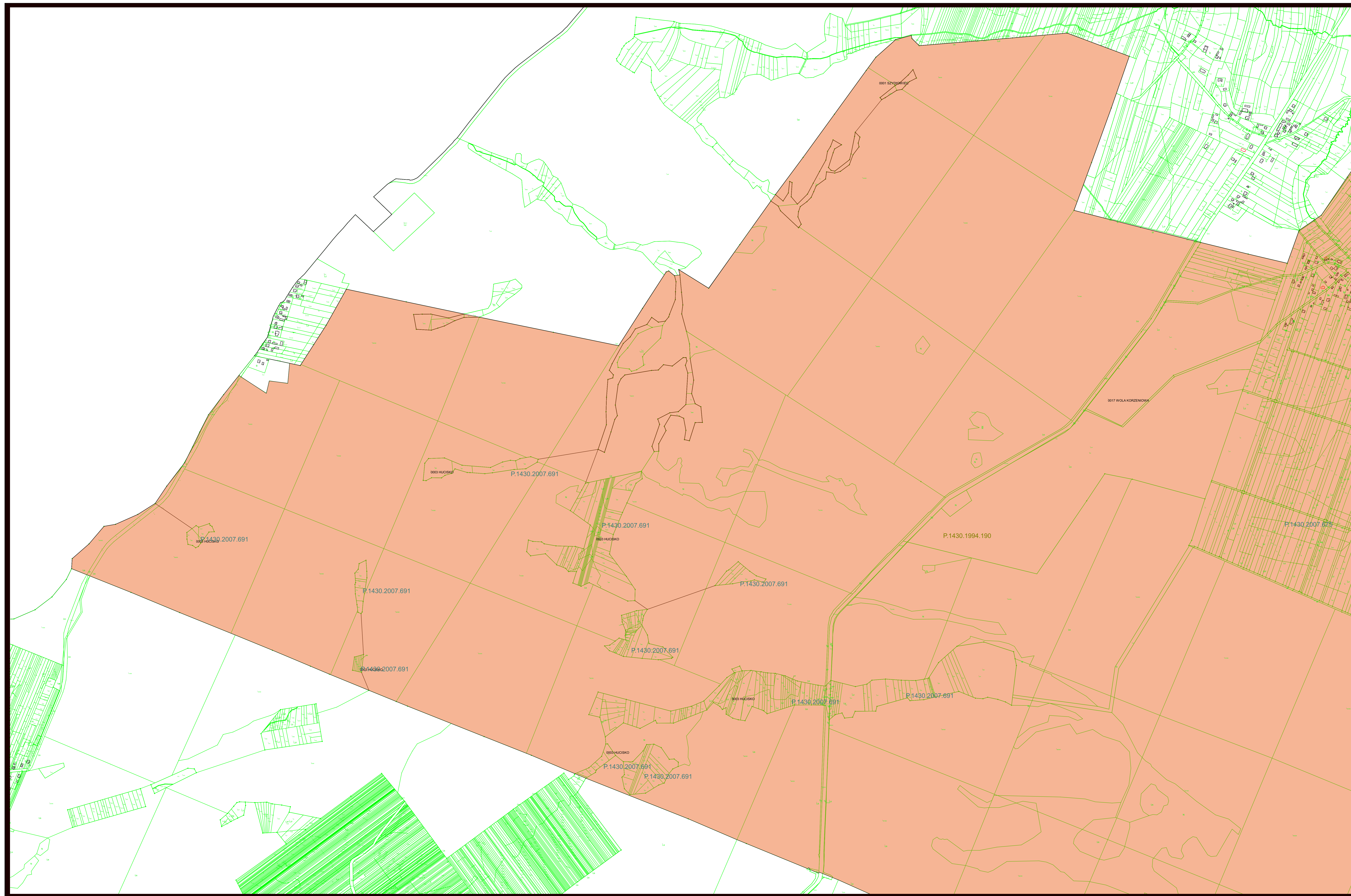


1:5 000



-  granice obszaru zdegradowanego
-  granice obszaru rewitalizacji

PODOB SZAR II - sołectwo Sztyłówek



■ granice obszaru zdegradowanego  
■ granice obszaru rewitalizacji

PODOBSZAR III - sołectwo Wola Korzeniowa cz. I

