



DZIENNIK URZĘDOWY

WOJEWÓDZTWA MAZOWIECKIEGO

Warszawa, dnia 26 września 2023 r.

Poz. 10679

UCHWAŁA NR 159/23 SEJMIKU WOJEWÓDZTWA MAZOWIECKIEGO

z dnia 19 września 2023 r.

w sprawie utworzenia w granicach województwa mazowieckiego obszaru ograniczonego użytkowania dla drogi ekspresowej S8 w rejonie ulic Klaudyny i Gwiaździstej w Warszawie

Na podstawie art. 18 pkt 1 i 20 ustawy z dnia 5 czerwca 1998 r. o samorządzie województwa (Dz. U. z 2022 r. poz. 2094 oraz z 2023 r. poz. 572) oraz art. 135 ust. 1, 2 i 3a ustawy z dnia 27 kwietnia 2001 r. – Prawo ochrony środowiska (Dz. U. z 2022 r. poz. 2556 i 2687 oraz z 2023 r. poz. 877) - uchwała się, co następuje:

§ 1. Tworzy się w granicach województwa mazowieckiego obszar ograniczonego użytkowania dla drogi ekspresowej S8, będącej w zarządzie Generalnego Dyrektora Dróg Krajowych i Autostrad, w rejonie ulicy Klaudyny 4 i 6 w Warszawie i ulicy Gwiaździstej 15A w Warszawie, zwany dalej „obszarem ograniczonego użytkowania”.

§ 2. Przez tereny chronione akustycznie - rozumie się tereny faktycznie zagospodarowane, o których mowa w art. 113 ust. 2 pkt 1 ustawy – Prawo ochrony środowiska:

- 1) pod zabudowę mieszkaniową;
- 2) pod szpitale i domy pomocy społecznej;
- 3) pod budynki związane ze stałym lub czasowym pobytem dzieci i młodzieży;
- 4) na cele uzdrowiskowe;
- 5) na cele rekreacyjno-wypoczynkowe;
- 6) pod zabudowę mieszkaniowo-usługową.

§ 3. Granicę utworzonego obszaru ograniczonego użytkowania wyznacza się zgodnie ze współrzędnymi XY, stanowiącymi załącznik nr 1 do uchwały.

§ 4. Graficzny przebieg granic obszaru ograniczonego użytkowania określają załączniki nr 2 i 3 do uchwały.

§ 5. Wykaz numerów ewidencyjnych działek, które znajdują się na terenie obszaru ograniczonego użytkowania określa załącznik nr 4 do uchwały.

§ 6. Określa się następujące ograniczenia w zakresie przeznaczania i sposobu korzystania z terenów chronionych akustycznie znajdujących się w granicach obszarów ograniczonego użytkowania:

- 1) zakazuje się przeznaczenia terenu pod budowę szpitali, domów opieki społecznej i budynków związanych ze stałym lub czasowym pobytem dzieci i młodzieży, jak też tworzenia stref ochronnych „A” uzdrowiska;

- 2) zakazuje się lokalizowania budynków o funkcji szpitali, domów opieki społecznej i budynków związanych ze stałym lub czasowym pobytem dzieci i młodzieży, z wyłączeniem w szczególności rozbudowy, odbudowy lub nadbudowy istniejących obiektów;
- 3) zakazuje się zmiany funkcji budynków istniejących na budynki o funkcji szpitali, domów opieki społecznej i budynków związanych ze stałym lub czasowym pobytem dzieci i młodzieży.

§ 7. Dopuszcza się lokalizowanie zabudowy mieszkaniowej i mieszkaniowo-usługowej, pod warunkiem zapewnienia właściwego klimatu akustycznego oraz odpowiedniej izolacyjności akustycznej przegród budowlanych, zgodnie z przepisami ustawy z dnia 7 lipca 1994 r. – Prawo budowlane (Dz. U. z 2023 r. poz. 682, 553 i 967) i przepisami wykonawczymi do tej ustawy.

§ 8. W istniejących budynkach mieszkalnych położonych w granicach tworzonego obszaru ograniczonego użytkowania położonych:

- 1) przy ul. Klaudyny 4 w Warszawie od 8 kondygnacji wwyż,
- 2) przy ul. Klaudyny 6 w Warszawie od 7 kondygnacji wwyż,
- 3) przy ul. Gwiazdzistej 15A w Warszawie od 5 kondygnacji wwyż

– należy zapewnić właściwy klimat akustyczny oraz odpowiednią izolacyjność akustyczną przegród budowlanych zgodnie z przepisami ustawy z dnia 7 lipca 1994 r. – Prawo budowlane i przepisami wykonawczymi do tej ustawy.

§ 9. Uchwała wchodzi w życie po upływie 14 dni od dnia ogłoszenia w Dzienniku Urzędowym Województwa Mazowieckiego.

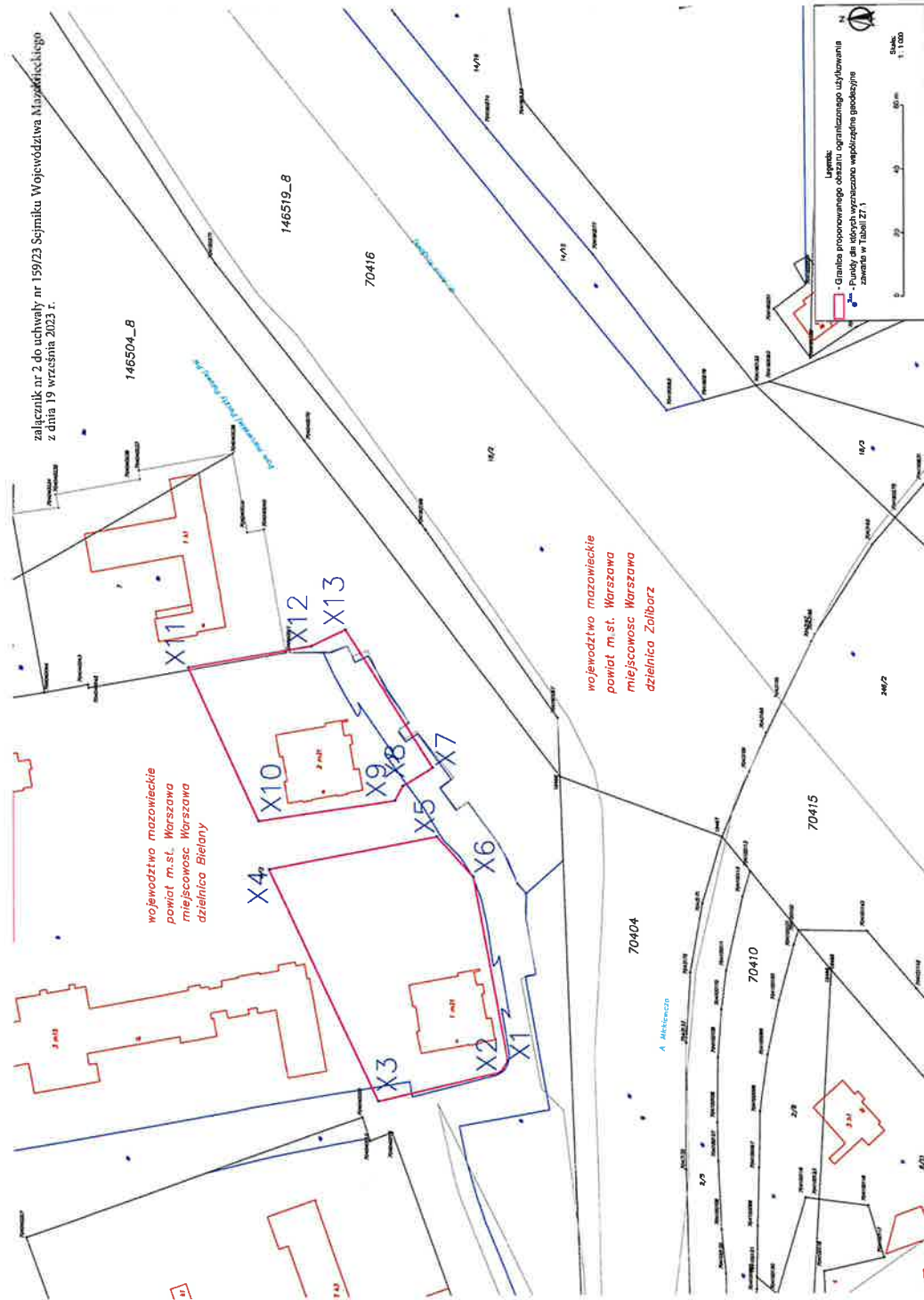
Przewodniczący Sejmiku Województwa Mazowieckiego

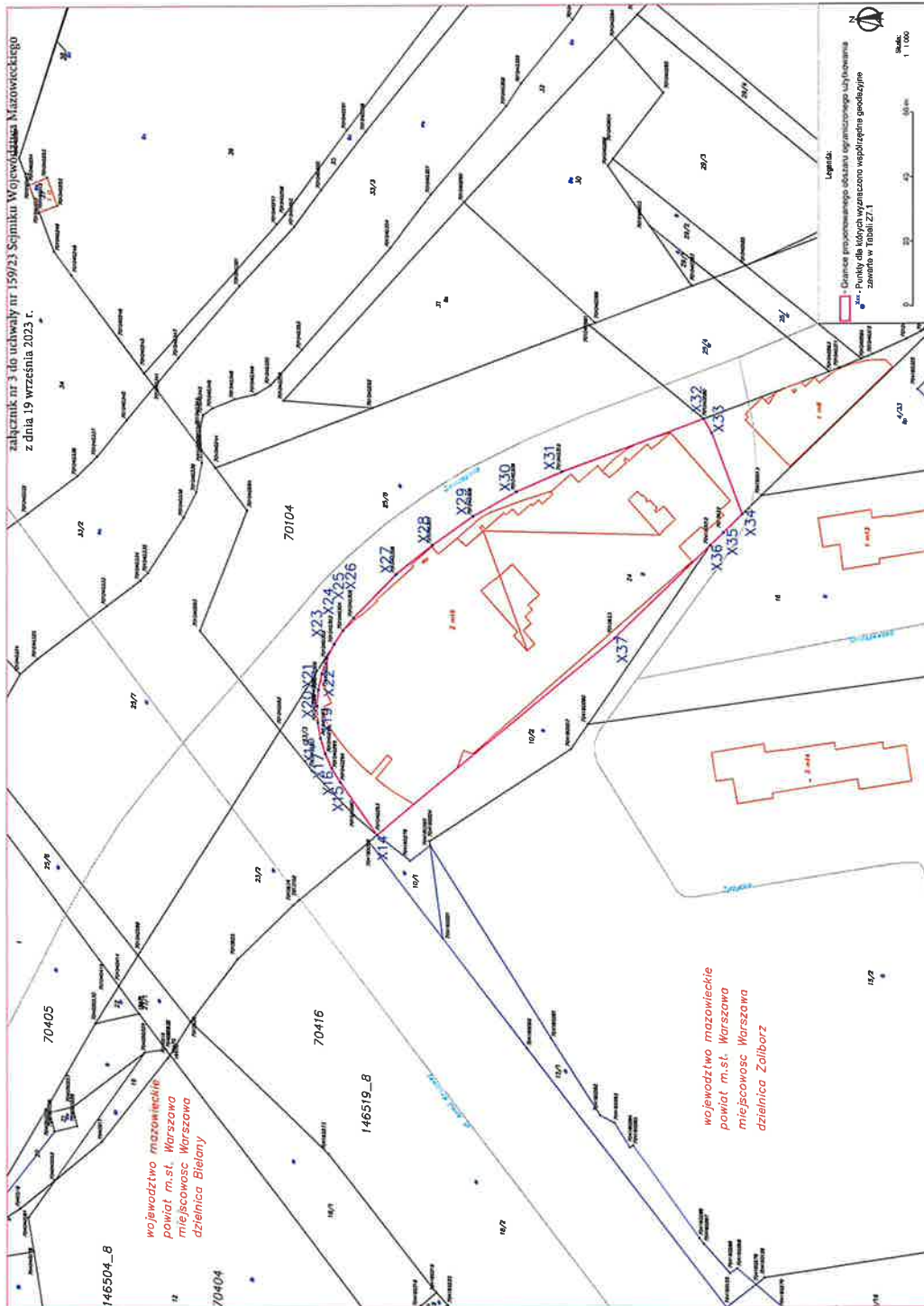
Ludwik Rakowski

Załącznik nr 1 do uchwały nr 159/23
Sejmiku Województwa Mazowieckiego
z dnia 19 września 2023 r.

Tabela Geodezyjny opis obszaru ograniczonego użytkowania w postaci współrzędnych XY

Lp.	Punkt	X	Y
1	X1	7498330.0198	5794017.1240
2	X2	7498326.4462	5794019.4838
3	X3	7498317.6042	5794058.1039
4	X4	7498390.9894	5794091.9371
5	X5	7498400.8261	5794039.2779
6	X6	7498388.1543	5794027.7371
7	X7	7498422.5200	5794040.5170
8	X8	7498416.8299	5794049.9748
9	X9	7498412.2510	5794052.4699
10	X10	7498406.1779	5794095.1250
11	X11	7498454.8050	5794117.3541
12	X12	7498461.1737	5794078.4415
13	X13	7498466.2564	5794067.8347
14	X14	7498865.0900	5794220.5700
15	X15	7498881.5900	5794232.1600
16	X16	7498885.9000	5794234.8000
17	X17	7498890.5350	5794236.8700
18	X18	7498895.3161	5794238.3427
19	X19	7498900.3100	5794239.2000
20	X20	7498905.3500	5794239.4200
21	X21	7498910.3900	5794239.0100
22	X22	7498915.3300	5794237.9600
23	X23	7498920.1000	5794236.3000
24	X24	7498924.6200	5794234.0500
25	X25	7498928.8300	5794231.2400
26	X26	7498932.6400	5794227.9400
27	X27	7498946.1800	5794214.6100
28	X28	7498955.2100	5794203.1600
29	X29	7498964.1600	5794190.5200
30	X30	7498971.7600	5794177.0300
31	X31	7498977.9200	5794162.8400
32	X32	7498994.2200	5794118.6100
33	X33	7498989.7931	5794116.1174
34	X34	7498964.5050	5794106.4450
35	X35	7498958.7600	5794112.4300
36	X36	7498954.7900	5794116.5600
37	X37	7498926.0700	5794146.4600





Załącznik nr 4 do uchwały nr 159/23
Sejmiku Województwa Mazowieckiego
z dnia 19 września 2023 r.

Tabela Wykaz działek znajdujących się w całości lub w części w obszarze ograniczonego użytkowania

Nr działki	Obręb	Leży w całości czy części
4/3	70404	W części
24	70104	W części