



DZIENNIK URZĘDOWY

WOJEWÓDZTWA MAZOWIECKIEGO

Warszawa, dnia 25 stycznia 2023 r.

Poz. 809

UCHWAŁA NR LV/579/2022 RADY GMINY STARE BABICE

z dnia 28 grudnia 2022 r.

w sprawie zmieniająca uchwałę w sprawie wyznaczenia obszaru i granic aglomeracji Stare Babice

Na podstawie art. 18 ust. 2 pkt 15 ustawy z dnia 8 marca 1990 r. o samorządzie gminnym (Dz. U. z 2022 r. poz. 559, poz. 1005, poz. 1079 i poz. 1561) oraz art. 87 ust. 1 i 6, art. 92 ustawy z dnia 20 lipca 2017 r. Prawo wodne (Dz. U. z 2021 r. poz. 2233 z późn. zm.¹⁾) w związku z Rozporządzeniem Ministra Gospodarki Wodnej i Żeglugi Śródlądowej z dnia 27 lipca 2018 r. w sprawie sposobu wyznaczania obszaru i granic aglomeracji (Dz. U. z 2018 r. poz. 1586), po uzgodnieniu z Dyrektorem Regionalnego Zarządu Gospodarki Wodnej w Warszawie oraz Regionalnym Dyrektorem Ochrony Środowiska, Rada Gminy Stare Babice uchwała, co następuje:

§ 1. W uchwale NR XXVII/296/2020 Rady Gminy Stare Babice z dnia 17 grudnia 2020 r. w sprawie wyznaczenia obszaru i granic aglomeracji Stare Babice (Dz. Urz. Woj. Mazow. z 2020 r. poz. 13421) wprowadza się następujące zmiany:

- 1) § 1 otrzymuje brzmienie: „Wyznacza się aglomerację Stare Babice o równoważnej liczbie mieszkańców (RLM) **25 410** położoną na terenie gminy Stare Babice, w powiecie warszawskim zachodnim, w województwie mazowieckim z oczyszczalnią ścieków w Starych Babicach.”;
- 2) załącznik nr 1 otrzymuje brzmienie określone w załączniku nr 1 do niniejszej uchwały;
- 3) załącznik nr 2 otrzymuje brzmienie określone w załączniku nr 2 do niniejszej uchwały.

§ 2. Wykonanie uchwały powierza się Wójtowi Gminy Stare Babice.

§ 3. Uchwała wchodzi w życie po upływie 14 dni od dnia ogłoszenia w Dzienniku Urzędowym Województwa Mazowieckiego.

Wiceprzewodnicząca Rady Gminy

Ewa Kawczyńska

¹⁾Zmiany tekstu jednolitego ustawy opublikowano w: Dz. U. z 2021 r. poz. 1641 i poz. 2368 oraz z 2022 r. poz. 88, poz. 258, poz. 855, poz. 1079, poz. 1549 i poz. 2185.

Załącznik nr 1 do uchwały Nr LV/579/2022
Rady Gminy Stare Babice
z dnia 28 grudnia 2022 r.

Przeгляdu obszaru i granic aglomeracji Stare Babice, wyznaczonej na mocy Uchwały NR XXVII/296/2020 Rady Gminy Stare Babice z dnia 17 grudnia 2020 r. w sprawie wyznaczenia obszaru i granic aglomeracji Stare Babice (Dz. Urz. Woj. Mazow. z 2020 r. poz. 13421), dokonano na podstawie art. 92 ustawy prawo wodne.

W wyniku przeglądu obszaru i granic aglomeracji nastąpiła zmiana wartości Równoważnej liczby mieszkańców aglomeracji (RLM) uwzględniająca ścieki pochodzące:

- od stałych mieszkańców aglomeracji,
- z przemysłu w aglomeracji,
- od osób czasowo przebywających w aglomeracji.

Uwzględniono również uaktualnione informacje w odniesieniu do: długości i rodzaju sieci kanalizacyjnej istniejącej oraz planowanej do budowy, systemu gospodarki ściekowej, stref ochronnych ujęć wody, obszarów ochronnych zbiorników wód śródlądowych.

Lokalizacja aglomeracji w obszarze

województwo: mazowieckie

powiat: warszawski-zachodni

gmina: Stare Babice

W skład aglomeracji Stare Babice wchodzi obszary znajdujące się na terenie następujących miejscowości: Babice Nowe, Blizne Jasińskiego, Blizne Łaszczyńskiego, Borzęcin Duży, Borzęcin Mały, Janów, Klaudyn, Koczargi Nowe, Koczargi Stare, Kwirynów, Latchorzew, Lipków, Lubiczów, Mariew, Stanisławów, Stare Babice, Topolin, Wierzbina, Wojcieszyn, Zalesie, Zielonki Parcela, Zielonki Wieś.

W związku z powyższym RLM aglomeracji wynosi:

23 528 stali mieszkańcy (23024 korzystających z kanalizacji + 504 indywidualne systemy tj. zbiorniki bezodpływowe) + 217 RLM przemysłu (kanalizacja sanitarna) + 1 665 mieszkańcy czasowi (kanalizacja sanitarna)= 25 410

Do aglomeracji nie zostały włączone nowe tereny, wzrost RLM wynika ze zmiany liczby zamieszkujących mieszkańców oraz przeliczenia aktualnej ilości ścieków przemysłowych.

W związku z budową nowej kanalizacji grawitacyjno-tłocznej obszar i granice aglomeracji nie ulegną zmianie. Budowa nowej sieci kanalizacyjnej będzie finansowana z środków własnych oraz zewnętrznych źródeł finansowania pochodzących ze środków z Unii Europejskiej m.in. takich jak RPO i Fundusz Spójności .

W wyniku zmiany granic aglomeracji z jej obszaru zostaną wyłączone następujące tereny:

- Część wsi Borzęcin Mały i Borzęcin Duży pomiędzy ulicą Warszawską a Kosmowską,
- Część na granicy miejscowości Klaudyn i Janów,

- Część Blizne Łaszczyńskiego na wschód od drogi ekspresowej S8

Obszary te nie są zabudowane i nie występuje tam problem gospodarki wodno – ściekowej

Aglomeracja Stare Babice – część opisowa

Dokumenty stanowiące podstawę wyznaczenia aglomeracji, zgodnie z § 3 ust. 1 rozporządzenia Ministra Gospodarki Morskiej i Żeglugi Śródlądowej z dnia 27 lipca 2018 r. w sprawie sposobu wyznaczania obszarów i granic aglomeracji (Dz. U. z 2018 r., poz. 1586).

L.p.	Wyszczególnienie	TAK	Nie dotyczy
1.	Studium uwarunkowań i kierunków zagospodarowania przestrzennego gminy	X	
2.	Miejscowe plany zagospodarowania przestrzennego	X	
3.	Ramowe studium uwarunkowań i kierunków zagospodarowania przestrzennego związku metropolitalnego		X
4.	Decyzje o warunkach zabudowy i zagospodarowania przestrzennego		X
5.	Pozwolenia na budowę w zakresie gospodarki wodnej	X	
6.	Zgłoszenia budowy, budowli oraz obiektów liniowych w zakresie gospodarki wodnej	X	
7.	wieloletnie plany rozwoju i modernizacji urządzeń wodociągowych i urządzeń kanalizacyjnych, o których mowa w art. 21 ust. 1 ustawy z dnia 7 czerwca 2001 r. o zbiorowym zaopatrzeniu w wodę i zbiorowym odprowadzaniu ścieków	X	
8.	programy funkcjonalno-użytkowe, o których mowa w art. 31 ust. 2 ustawy z dnia 29 stycznia 2004 r. – Prawo zamówień publicznych (Dz. U. z 2017 r. poz. 1579 i 2018 oraz z 2018 r. poz. 1560)		X

Akty wykonawcze na podstawie których dokonano wyznaczenia obszaru i granic aglomeracji:

Tytuł miejscowego planu zagospodarowania przestrzennego	Numer uchwały Rady Gminy Stare Babice	Publikacja
zmiana części miejscowego planu zagospodarowania przestrzennego zachodniej części gminy Stare Babice	Uchwała Nr X/59/03 z dnia 25 września 2003r.	Dz. Urz. Woj. Mazowieckiego Nr 281 poz. 7449, z dnia 6 listopada 2003r.
zmiana części miejscowego planu zagospodarowania przestrzennego wschodniej części gminy Stare Babice	Uchwała Nr X/60/03 z dnia 25 września 2003r.	Dz. Urz. Woj. Mazowieckiego Nr 281 poz. 7450, z dnia 6 listopada 2003r.
zmiana miejscowego planu zagospodarowania przestrzennego wsi Blizne Jasińskiego, Blizne Łaszczyńskiego i Lubiczów - w zakresie wsi Lubiczów	Uchwała Nr X/61/03 z dnia 25 września 2003r.	Dz. Urz. Woj. Mazowieckiego Nr 281 poz. 7451, z dnia 6 listopada 2003r.

miejskowy plan zagospodarowania przestrzennego zachodniej części Gminy Stare Babice w zakresie części wsi Borzęcin Duży i części wsi Borzęcin Mały - pomiędzy ulicami Warszawską, Kosmowską i Krótką	Uchwała Nr XLIV/414/10 z dnia 4 listopada 2010r.	Dz. Urz. Woj. Mazowieckiego Nr 204 poz. 6230, z dnia 9 grudnia 2010r.
miejskowy plan zagospodarowania przestrzennego zachodniej części gminy Stare Babice w zakresie części wsi Zielonki Wieś i części wsi Koczargi Nowe – południowa strona ulicy Warszawskiej	Uchwała Nr XLIV/416/10 z dnia 4 listopada 2010r.	Dz. Urz. Woj. Mazowieckiego Nr 204 poz. 6232, z dnia 9 grudnia 2010r.
miejskowy plan zagospodarowania przestrzennego wsi Kwirynów, Stare Babice, Janów i Klaudyn	Uchwała Nr V/33/11 z dnia 7 kwietnia 2011r.	Dz. Urz. Woj. Mazowieckiego Nr 76, poz. 2443 z dnia 12 maja 2011r.
miejskowy plan zagospodarowania przestrzennego gminy Stare Babice	Uchwała Nr VIII/55/11 z dnia 30 czerwca 2011r.	Dz. Urz. Woj. Mazowieckiego Nr 156, poz. 4944 z dnia 29 sierpnia 2011r.
		Dz. Urz. Woj. Mazowieckiego poz. 5776 z dnia 24 maja 2013 r.
		Dz. Urz. Woj. Mazowieckiego z dnia 17 grudnia 2016 r. poz. 11511
miejskowy plan zagospodarowania przestrzennego części wsi Stare Babice - południowa strona ulicy Koczarskiej	Uchwała Nr IX/63/15 z dnia 24 czerwca 2015 r.	Dz. Urz. Woj. Mazowieckiego z dnia 24 lipca 2015 r. poz. 6533
		Dz. Urz. Woj. Mazowieckiego z dnia 28 lipca 2015 r. poz. 6630
miejskowy plan zagospodarowania przestrzennego części wsi Stare Babice w rejonie ulicy Mizikowskiego	Uchwała Nr IX/64/15 z dnia 24 czerwca 2015 r.	Dz. Urz. Woj. Mazowieckiego z dnia 24 lipca 2015 r. poz. 6534
		Dz. Urz. Woj. Mazowieckiego z dnia 28 lipca 2015 r. poz. 6631
miejskowy plan zagospodarowania przestrzennego części wsi Stanisławów	Uchwała Nr XXIII/218/16 z 27 października 2016 r.	Dz. Urz. Woj. z dnia 15 listopada 2016 r. poz. 9715
miejskowy plan zagospodarowania przestrzennego południowej części wsi Klaudyn	Uchwała Nr XXVIII/283/17 z dnia 30 marca 2017 r.	Dz. Urz. Woj. Mazowieckiego z dnia 20 kwietnia 2017 r. poz. 3993
miejskowy plan zagospodarowania przestrzennego części terenów położonych w Gminie Stare Babice, we wsiach: Borzęcin Duży, Wojcieszyn, Koczargi Stare, Lipków, Stare Babice, Babice Nowe, Latchorzew, Lubiczów, Blizne Jasińskiego i Blizne Łaszczyńskiego	Uchwała Nr XXVIII/284/17 z dnia 30 marca 2017 r.	Dz. Urz. Woj. Mazowieckiego z dnia 7 lipca 2017 r. poz. 5918
miejskowy plan zagospodarowania przestrzennego dla obszaru obejmującego część wsi Borzęcin Duży i część wsi Mariew przy ul. Spacerowej	Uchwała nr XXXVII/382/17 z dnia 21 grudnia 2017 r.	Dz. Urz. Woj. Mazowieckiego z dnia 7 marca 2018 r. poz. 2354
miejskowy plan zagospodarowania przestrzennego części wsi Stare Babice "Warszawska - Mizikowskiego"	Uchwała Nr XXXVII/383/17 z 21 grudnia 2017 r.	Dz. Urz. Woj. Mazowieckiego z dnia 7 marca 2018 r. poz. 2355
miejskowy plan zagospodarowania przestrzennego części wsi Mariew	Uchwała Nr XXXVII/384/17 z dnia 21 grudnia 2017 r.	Dz. Urz. Woj. Mazowieckiego z dnia 7 marca 2018 r. poz. 2354
miejskowy plan zagospodarowania przestrzennego części wsi Blizne Jasińskiego	Uchwała Nr XXXVIII/396/18 z dnia 15 lutego 2018 r.	Dz. Urz. Woj. Mazowieckiego z dnia 5 kwietnia 2018 r. poz. 3395
miejskowy plan zagospodarowania przestrzennego części wsi Borzęcin Duży	Uchwała Nr XLI/446/18 z dnia 29 maja 2018 r.	Dz. Urz. Woj. Mazowieckiego z dnia 17 lipca 2018 r. poz. 7264
miejskowy plan zagospodarowania przestrzennego na różnych obszarach gminy Stare Babice – Etap I	Uchwała Nr XLVI/496/18 z dnia 11 października 2018 r.	Dz. Urz. Woj. Mazowieckiego z dnia 19 listopada 2018 r. poz. 11225
miejskowy plan zagospodarowania przestrzennego części wsi Stare Babice w zakresie działki ew. nr 111 i części działek ew. nr 119 i 120	Uchwała Nr V/37/2019 z dnia 31 stycznia 2019 r.	Dz. Urz. Woj. Mazowieckiego z dnia 1 marca 2019 r. poz. 2754
miejskowy plan zagospodarowania przestrzennego części wsi Zielonki Wieś – obszar I	Uchwała Nr XII/117/2019 z dnia 26 września 2019 r.	Dz. Urz. Woj. Mazowieckiego z dnia 26 września 2019 r. poz. 12364
		Dz. Urz. Woj. Mazowieckiego poz. 12375

zmiana miejscowego planu zagospodarowania przestrzennego zachodniej części Gminy Stare Babice w zakresie części wsi Borzęcin Duży i części wsi Borzęcin Mały – pomiędzy ulicami Warszawską, Kosmowską i Krótką"	Uchwała Nr XXXI/327/2021 z dnia 25 lutego 2021 r.	Dz. Urz. Woj. Mazowieckiego z dnia 19 kwietnia 2021 r. poz. 3494
		Rozstrzygnięcie nadzorcze
miejscowy plan zagospodarowania przestrzennego części wsi Janów – obszar II	Uchwała Nr XXXI/328/2021 z dnia 25 lutego 2021 r.	Dz. Urz. Woj. Mazowieckiego z dnia 7 maja 2021 r. poz. 4154
miejscowy plan zagospodarowania przestrzennego dla 3 obszarów usługowych położonych we wsiach: Koczargi Nowe i Zielonki - Parcela, w Gminie Stare Babice	Uchwała Nr XXXVI/362/2021 Rady Gminy Stare Babice z dnia 1 lipca 2021 r.	Dz. Urz. Woj. Mazowieckiego z dnia 20 sierpnia 2021 r. poz. 7367
		Rozstrzygnięcie nadzorcze
miejscowy plan zagospodarowania przestrzennego części wsi Latchorzew	Uchwała Nr XXXVI/363/2021 Rady Gminy Stare Babice z dnia 1 lipca 2021 r.	Dz. Urz. Woj. Mazowieckiego z dnia 20 sierpnia 2021 r. poz. 7368
		Rozstrzygnięcie nadzorcze
miejscowy plan zagospodarowania przestrzennego części wsi Stare Babice "Koczarska - Sienkiewiczza"	Uchwała Nr XXXVIII/408/2021 Rady Gminy Stare Babice z dnia 28 października 2021 r.	Dz. Urz. Woj. Mazowieckiego z dnia 14 grudnia 2021 r. poz. 11839
miejscowy plan zagospodarowania przestrzennego dla 9 obszarów usługowych położonych we wsiach: Stare Babice, Babice Nowe, Koczargi Nowe, Borzęcin Duży i Borzęcin Mały, w Gminie Stare Babice	Uchwała Nr XLVI/491/2022 Rady Gminy Stare Babice z dnia 5 maja 2022 r. Rozstrzygnięcie nadzorcze	Dz. Urz. Woj. Mazowieckiego z dnia 30 czerwca 2022 r. poz. 7004
		Rozstrzygnięcie nadzorcze
miejscowy plan zagospodarowania przestrzennego części wsi Borzęcin Duży i Wierzbin - Obszar Nr 1	Uchwała Nr LI/530/2022 Rady Gminy Stare Babice z dnia 29 września 2022 r.	Dz. Urz. Woj. Mazowieckiego z dnia 11 października 2022 r. poz. 10543
zmiany Studium uwarunkowań i kierunków zagospodarowania przestrzennego gminy Stare Babice	Uchwała Nr XLI/435/18 z dnia 29 maja 2018 r.	Nd.

I.p.	Nazwa	Wartość	Informacje dodatkowe
1.	Długość istniejącej sieci kanalizacyjnej,	około 217,74 km	
2.	Rodzaj istniejącej sieci kanalizacyjnej	Grawitacyjno-tłoczna.	
3.	Długość sieci kanalizacyjnej planowanej do budowy,	około 2,5 km	<p>Lokalizacja planowanych do budowy nowych sieci:</p> <p>Około 1 km – Blizne Jasińskiego, poza Warszawskim Obszarem Chronionego Krajobrazu (ul. Reja, Kościuszki, Tuwima, Staffa, Grzesiuka, Okrzei)</p> <p>Około 1,5 km - Stare Babice i Zielonki Wieś, na terenie Warszawskiego Obszaru Chronionego Krajobrazu (ul. Krótka, Kręta, Mizikowskiego w Starych Babicach; Sportowa, Białej Góry w Zielonkach Wsi).</p> <p>Około 1,5 km na terenie objętym przynajmniej jedną formą ochrony przyrody, o której mowa w art. 6 ustawy z dnia 16 kwietnia 2004 r. o ochronie przyrody (Dz. U. z 2018 r. poz. 142, 10 i 650), lub na terenie obszaru mającego znaczenie dla Wspólnoty znajdującego się na liście, o której mowa w art. 27 ust. 1 tej ustawy (lokalizacja sieci na terenie Warszawskiego Obszaru Chronionego Krajobrazu).</p> <p>Inwestycje związane z rozbudową sieci kanalizacji sanitarnej będą przygotowywane i realizowane zgodnie z obowiązującymi wymaganiami prawa dla tego typu przedsięwzięć. Rozpoczęcie realizacji zakresu rzeczowego będzie poprzedzone uzyskaniem wymaganych decyzji administracyjnych.</p>
4.	Rodzaj planowanej do budowy sieci kanalizacyjnej	Grawitacyjno-tłoczna.	
5.	Liczba stałych mieszkańców aglomeracji	23528	Wartość ta uwzględnia 504 RLM (stali mieszkańcy) korzystających ze zbiorników bezodpływowych (w tym 255 do podłączenia do sieci planowanej do budowy)
6.	Liczba osób czasowo przebywających w aglomeracji	1 665	

I.p.	Nazwa	Wartość	Informacje dodatkowe
7.	RLM przemysłu obsługiwane przez sieć kanalizacyjną lub planowaną do budowy sieć kanalizacyjną oraz oczyszczalnię ścieków,	217	Ilość ścieków: 28,36 m ³ /d BZT5 = 460 g/m ³
8.	Liczba RLM do podłączenia do sieci planowanej do budowy	255	
9.	Wskaźnik koncentracji	135 / 1,5 = 90 mk/km 120 / 1 = 120 mk/km	Długość sieci do budowy 2,5 km RLM do podłączenia 255 W tym 1,5 km oraz 135 RLM na terenie objętym przynajmniej jedną formą ochrony przyrody, o której mowa w art. 6 ustawy z dnia 16 kwietnia 2004 r. o ochronie przyrody (Dz. U. z 2018 r. poz. 142, 10 i 650), lub na terenie obszaru mającego znaczenie dla Wspólnoty znajdującego się na liście, o której mowa w art. 27 ust. 1 tej ustawy (tj. na terenie Warszawskiego Obszaru Chronionego Krajobrazu).
10	RLM Aglomeracji	23 528 + 217 + 1 665 = 25 410	

Dane dotyczące oczyszczalni ścieków i systemu gospodarki ściekowej

Istniejąca oczyszczalnia ścieków dla aglomeracji Stare Babice:

Oczyszczalnia ścieków w Starych Babicach o przepustowości 6000 m³/d jest oczyszczalnią mechaniczno – biologiczną wykorzystującą technologię osadu czynnego.

Typ oczyszczalni: oczyszczalnia z podwyższonym usuwaniem biogenów.

Wielkość oczyszczalni wg projektu:

Średnia dobową przepustowość hydrauliczną oczyszczalni wynosi 6 000 m³/dobę

Max. dobową przepustowość hydrauliczną oczyszczalni wynosi 7 500 m³/dobę

Projektowana wielkość oczyszczalni wynosi 44 000 RLM

Decyzja z dnia 10 września 2015 r, znak OŚ.6341.308.2014, organ wydający: Starosta Warszawski Zachodni, o udzieleniu pozwolenia wodnoprawnego na:

- a) Wykonanie wylotu do rowu melioracyjnego O-16/3/8 w km 1+453 jego biegu na działce nr ew. 206/49 obręb Zielonki Parcele, gm. Stare Babice;
- b) wprowadzanie oczyszczonych ścieków komunalnych z oczyszczalni w Starych Babicach, gm. Stare Babice oraz do rowu melioracyjnego O-16/3/8 w km 1+453 nr działki 206/49 jego biegu oraz do rowu melioracyjnego Z-7 w km 5+110 jego biegu na działce nr 803/5.

Pozwolenia wodnoprawnego udzielono **do dnia 9 września 2025 r.**

Nazwa	Wartość	Uwagi
średnia dobową ilość ścieków komunalnych powstających na terenie aglomeracji oraz skład jakościowy tych ścieków,	Średnia dobową ilość ścieków na terenie aglomeracji wynosi: 3882 m ³ /d - w tym zbiorniki bezodpływowe 78,63 m ³ /d (zgodnie z KPOSK 2021 ilość ścieków dowożonych w 2021 r. wyniosła 28,7 tys. m ³ /rok) - w tym ścieki doprowadzane siecią kanalizacyjną 2506,3 m ³ /d (zgodnie z KPOSK 2021 ilość ścieków w 2021 r. wyniosła 914,8 tys. m ³ /rok) w tym: * ścieki bytowe 2477,94 m ³ /d * ścieki przemysłowe 28,36 m ³ /d - w tym ścieki opadowe i infiltracyjne 1297,07 m ³ /d Ponadto do oczyszczalni nie są dowożone ścieki spoza obszaru aglomeracji. - Ilość ścieków spoza aglomeracji dopływająca do oczyszczalni 41 816) m ³ /rok (ścieki pochodzące z Ożarowa Mazowieckiego)	Ścieki dopływające do oczyszczalni (dane dla roku 2021)

	<p>Skład jakościowy ścieków komunalnych doptywających do oczyszczalni:</p> <p>Parametry ścieków <u>Ścieki surowe</u></p> <p>Skład jakościowy ścieków doptywających:</p> <p>a. BZT5 [mgO₂/l] – 298 b. ChZT [mgO₂/l] – 735 c. Zawiesina ogólna [mg/l] – 323 d. azot ogólny [mg/l] – 82 e. fosfor ogólny [mg/l] – 12</p> <p>Ładunki zanieczyszczeń w kg/rok (bez znaku po przecinku) - w ściekach doptywających do oczyszczalni z aglomeracji BZT 422166,17 ChZT 1041248,775 Zawiesina 457582,795 Azot 116166,53 Fosfor 16999,98</p>	
przepustowość istniejącej oczyszczalni ścieków w m ³ /d,	średnia dobową przepustowość hydrauliczną oczyszczalni wynosi 6 000 m ³ /dobę max. dobową przepustowość hydrauliczną oczyszczalni wynosi 7 500 m ³ /dobę	Wielkość oczyszczalni wg projektu: średnia 6 000 m ³ /dobę Projektowana wielkość oczyszczalni wynosi 44 000 RLM
ilość i skład jakościowy ścieków przemysłowych odprowadzanych przez zakłady do systemu kanalizacji zbiorczej,	Ilość ścieków 10 352 m ³ /r tj.: 28,36 m ³ /d Charakterystyka powstających ścieków komunalnych z usług i handlu: BZT5 = 460 g/m ³	RLM ścieków przemysłowych ok. 217 RLM
nazwy zakładów, których podłączenie do systemu	Nie dotyczy	Nie dotyczy

kanalizacji zbiorczej jest planowane,		
---------------------------------------	--	--

Ścieki oczyszczone

Najwyższe dopuszczalne wartości substancji zanieczyszczających dla oczyszczalni ścieków i aglomeracji o wielkości od 15 000 do 99 999 RLM określone w rozporządzeniu MGMiŻŚ z dnia 12 lipca 2019 r. oraz odprowadzane przez oczyszczalnię w Starych Babicach:

Wskaźnik zanieczyszczeń	Najwyższe dopuszczalne wartości	W ściekach odprowadzanych do odbiornika	Określone w pozwoleniu wodnoprawnym - w oczyszczonych ściekach komunalnych wprowadzanych do rowu melioracyjnego O-16/3/8	Określone w pozwoleniu wodnoprawnym - w oczyszczonych ściekach komunalnych wprowadzanych do rowu melioracyjnego Z7
BZT5 [mgO ₂ /l]	15 albo redukcja 90%	2,0*	15	Do czasu rozpoczęcia zrzutu do rowu O-16/3/8 15 Po rozpoczęciu zrzutu do rowu O-16/3/8 8
ChZT [mgO ₂ /l]	125 albo redukcja 75%	25,1*	125	Do czasu rozpoczęcia zrzutu do rowu O-16/3/8 90 Po rozpoczęciu zrzutu do rowu O-16/3/8 70
Zawiesina ogólna [mg/l]	35 albo redukcja 90%	<2,0*	35	Do czasu rozpoczęcia zrzutu do rowu O-16/3/8 30 Po rozpoczęciu zrzutu do rowu O-16/3/8 30
Azot ogólny [mg/l]	15 albo redukcja 70 - 80%	6,15*	15	Do czasu rozpoczęcia zrzutu do rowu O-16/3/8 12 Po rozpoczęciu zrzutu do rowu O-16/3/8 10
Fosfor ogólny [mg/l]	2 albo redukcja 80%	0,18*	2	Do czasu rozpoczęcia zrzutu do rowu O-16/3/8 1 Po rozpoczęciu zrzutu do rowu O-16/3/8 0,25

*sprawozdanie z badań nr 65692/LB/2022 z dnia 21.10.2022 r.

Nazwy zakładów przemysłowych z których obecnie prowadzone jest odprowadzanie ścieków przemysłowych do sieci kanalizacyjnej

L.p.	Nazwa
1	MTECH Mądrzewski Jacek
2	Pracownia Cukiernicza Zbigniew Dąbrowski
3	Hedera Hotel & Restaurant Beata Bogusz, Magdalena Panek s.c.
4	Piekarnia Dąbrowscy s.c Krzysztof Dąbrowski i Synowie
5	Centrum Body & Beauty s.c Jolanta i Ryszard Kajak
6	TUZ-CAR Iwona Malinowska
7	DRR Sp. J Feliks Racki, Sebastian Dobek
8	MINEX BIS Radosław Mińkowski
9	ABOX System Polska Sp. z o.o.
10	Frankinvest S.A (pełnomocnik: a8 Architektura Jacek Jurkiewicz, ul. Osmańczyka 10/112 Warszawa)
11	Jan i Magdalena Murawscy
12	Przemysław Brożyna Stacja Obsługi Pojazdów
13	PEG Sp. z o.o.

Uzasadnienie określonej RLM aglomeracji,

Równoważna liczba mieszkańców aglomeracji, zwana dalej „RLM aglomeracji”, uwzględnia ścieki pochodzące:

- od stałych mieszkańców aglomeracji,
- z przemysłu w aglomeracji;
- od osób czasowo przebywających w aglomeracji.

W związku z powyższym RLM aglomeracji wynosi:

23 528 stali mieszkańcy (23024 korzystających z kanalizacji + 504 indywidualne systemy tj. zbiorniki bezodpływowe) + 217 RLM przemysłu (kanalizacja sanitarna) + 1 665 mieszkańcy czasowi (kanalizacja sanitarna)= 25 410

Poziom skanalizowania:

- obecnie: $(25\,410 - 504) / 25\,410 = 98,02\%$
- po rozbudowie sieci i podłączeniu nowych odbiorców: $(25\,410 - 249) / 25\,410 = 99,02\%$

Ilość ścieków powstających na terenie aglomeracji nieobjętych systemem kanalizacji zbiorczej, gdzie zastosowano systemy indywidualne albo planuje się zastosowanie systemów indywidualnych lub innych rozwiązań zapewniających taki sam poziom ochrony środowiska jak w przypadku systemów kanalizacji zbiorczej,

Ilość ścieków, które nie są odbierane kanalizacją sanitarną (ścieki ze zbiorników bezodpływowych) z obszaru aglomeracji Stare Babice wynosi około **28,7 tys. m³/rok (około 78,63 m³/d).**

Ścieki ze zbiorników bezodpływowych na terenie aglomeracji Stare Babice są wywożone do Oczyszczalni Ścieków w Starych Babicach.

Na terenie aglomeracji nie występują przydomowe oczyszczalnie ścieków.

Informacje o strefach ochronnych ujęć wody, zawierające oznaczenie aktów prawa miejscowego lub decyzji ustanawiających te strefy oraz zakazy, nakazy i ograniczenia obowiązujące na tych terenach:

Ujęcie wód podziemnych w Starych Babicach

Ujęcie wód podziemnych w m. Borzęcin Duży

Zostały ustanowione strefy ochrony bezpośredniej ujęć:

- Ujęcie wód podziemnych w Starych Babicach – decyzja znak WA.ZUZ.5.4100.1.104.2020.HB z dnia 06.11.2020 r. (sprostowanie WA.ZUZ.5.4100.1.104.2020.HB z dnia 09.07.2021 r.)
- Ujęcie wód podziemnych w m. Borzęcin Duży – decyzja znak WA.ZUZ.5.4100.1.88.2020.HB z dnia 04.11.2020 r. (sprostowanie WA.ZUZ.5.4100.1.88.2020.HB z dnia 27.11.2020 r.)
- Ujęcie wód podziemnych w Borzęcinie Dużym – decyzja znak WA.ZUZ.5.4100.1.90.2020.HB z dnia 4.08.2020 r.
- Ujęcie wód podziemnych w Latchorzewie – decyzja znak WA.ZUZ.5.4100.1.103.2020.HB z dnia 19.11.2020 r.
- Ujęcie wód podziemnych w Borzęcinie Małym – decyzja znak WA.ZUZ.5.4100.1.89.2020.HB z dnia 13.07.2020 r

Zakazy:

Na terenie ochrony bezpośredniej zakazuje się użytkowania gruntów do celów niezwiązanych z eksploatacją ujęcia wody.

Nakazy:

Na terenie ochrony bezpośredniej należy:

- 1) odprowadzać wody opadowe lub roztopowe w sposób uniemożliwiający przedostawanie się ich do urządzeń służących do poboru wody;
- 2) zagospodarować teren zielenią;
- 3) odprowadzać poza granicę terenu ochrony bezpośredniej ścieki z urządzeń sanitarnych przeznaczonych do użytku dla osób zatrudnionych przy obsłudze urządzeń służących do poboru wody;
- 4) ograniczyć wyłącznie do niezbędnych potrzeb przebywanie osób niezatrudnionych przy obsłudze urządzeń służących do poboru wody.

Oznaczenie granic terenu ochrony bezpośredniej

1. Teren ochrony bezpośredniej należy ogrodzić, a jego granice przebiegające przez wody powierzchniowe oznaczyć za pomocą rozmieszczonych w widocznych miejscach stałych znaków stojących lub pływających.
2. Na ogrodzeniu oraz znakach należy umieścić tablice zawierające informację o ustanowieniu strefy ochronnej i zakazie wstępu osób nieupoważnionych.

3. Zakazuje się niszczenia, uszkodzenia lub przemieszczania stałych znaków stojących lub pływających, o których mowa w ust. 1, oraz tablic zawierających informacje o ustanowieniu strefy ochronnej i zakazie wstępu osób nieupoważnionych.

Powyższe wynika z pozwolenia wodnoprawnego jak również ustawy prawo wodne art. 127-129 tejże ustawy.

Strefy ochrony pośredniej nie zostały dotychczas ustanowione. We wrześniu 2022 r. do Urzędu Wojewódzkiego zostały przekazane analizy ryzyka dla ujęć wód podziemnych na podstawie, których organ zdecyduje, czy ustanowić strefę ochrony pośredniej.

Informacje o obszarach ochronnych zbiorników wód śródlądowych zawierające oznaczenie aktów prawa miejscowego ustanawiających te obszary oraz zakazy, nakazy i ograniczenia obowiązujące na tych obszarach:

Teren aglomeracji Stare Babice zlokalizowany jest na terenie Głównego Zbiornika Wód Podziemnych (GZWP) nr 2151 Subniecka warszawska (część centralna), obszar udokumentowany,

w obszarze GZWP oznaczonego numerem 215 – Subniecka warszawska, obszar nieudokumentowany oraz w obszarze GZWP nr 222 Dolina Środkowej Wisły (Warszawa – Puławy), obszar udokumentowany.

Dla ww. zbiorników nie ustanowiono dotąd obszarów ochronnych.

Informacje o formach ochrony przyrody, o których mowa w art. 6 ustawy z dnia 16 kwietnia 2004r. o ochronie przyrody, zawierającą nazwę formy ochrony przyrody oraz tytuł i miejsce ogłoszenia aktu prawnego tworzącego, ustanawiającego albo wyznaczającego formę ochrony przyrody, oraz informacje o obszarach mających znaczenie dla Wspólnoty znajdujących się na liście, o której mowa w art. 27 ust. 1 tej ustawy.

województwo: mazowieckie

powiat: warszawski-zachodni

gmina: Stare Babice

(część niżej wymienionych obszarów lub pomników przyrody znajduje się poza terenem aglomeracji)

L.p.	Forma ochrony	Nazwa oraz kod	Tytuł i miejsce ogłoszenia aktu prawnego tworzącego, ustanawiającego albo wyznaczającego formę ochrony przyrody
1.	park narodowy	Kampinoski Park Narodowy PL.ZIPOP.1393.PN.9	Obowiązuje Rozporządzenie Rady Ministrów z dnia 25 września 1997 r. w sprawie Kampinoskiego Parku Narodowego (Dz. U. z 1997 r. Nr 132, poz. 876

			<p>Dane aktu prawnego o utworzeniu, ustanowieniu lub wyznaczeniu</p> <p><u>Tytuł</u> Rozporządzenie Rady Ministrów z dnia 16 stycznia 1959 r. w sprawie utworzenia Kampinoskiego Parku Narodowego</p> <p><u>Miejsce publikacji</u> Dziennik Ustaw</p> <p><u>Oznaczenie Dziennika Urzędowego</u> Dz.U. z 1959 r. Nr 17, poz. 91</p> <p>Dane pozostałych aktów prawnych</p> <p><u>Tytuł</u> Zarządzenie Ministra Leśnictwa i Przemysłu Drzewnego z dnia 2 marca 1959 r. w sprawie określenia granic Kampinoskiego Parku Narodowego i ograniczeń obowiązujących na jego terenie oraz w sprawie zarządzania Parkiem</p> <p><u>Miejsce publikacji</u> Monitor Polski</p> <p><u>Oznaczenie Dziennika Urzędowego</u> M.P. 1959 r. Nr 23, poz. 107</p> <p><u>Tytuł</u> Zarządzenie Ministra Leśnictwa i Przemysłu Drzewnego z dnia 27 maja 1959 r. zmieniające zarządzenie z dnia 2 marca 1959 r. w sprawie określenia granic Kampinoskiego Parku Narodowego i ograniczeń obowiązujących na jego terenie oraz w sprawie zarządzania Parkiem.</p> <p><u>Miejsce publikacji</u> Monitor Polski</p> <p><u>Oznaczenie Dziennika Urzędowego</u> M.P. z 1959 r. Nr 51, poz. 246</p> <p><u>Tytuł</u> Zarządzenie Ministra Leśnictwa i Przemysłu Drzewnego z dnia 26 stycznia 1965 r. zmieniające zarządzenie w sprawie określenia granic Kampinoskiego Parku</p>
--	--	--	---

			<p>Narodowego i ograniczeń obowiązujących na jego terenie oraz w sprawie zarządzania Parkiem.</p> <p><u>Miejsce publikacji</u> Monitor Polski</p> <p><u>Oznaczenie Dziennika Urzędowego</u> M.P. z 1965 r. Nr 8, poz. 25</p> <p><u>Tytuł</u> Rozporządzenie Rady Ministrów z dnia 18 lipca 1975 r. zmieniające rozporządzenie w sprawie utworzenia Kampinoskiego Parku Narodowego</p> <p><u>Miejsce publikacji</u> Dziennik Ustaw</p> <p><u>Oznaczenie Dziennika Urzędowego</u> Dz.U. z 1975 r. Nr 28, poz. 144</p> <p><u>Tytuł</u> Rozporządzenie Rady Ministrów z dnia 25 września 1997 r. w sprawie Kampinoskiego Parku Narodowego</p> <p><u>Miejsce publikacji</u> Dziennik Ustaw</p> <p><u>Oznaczenie Dziennika Urzędowego</u> Dz.U. z 1997 r. Nr 132, poz. 876</p>
2.	rezerwat przyrody	<p>Łosiowe Błota</p> <p>PL.ZIPOP.1393.RP.1050</p>	<p>Obowiązuje Zarządzenie Regionalnego Dyrektora Ochrony Środowiska w Warszawie z dnia 31 grudnia 2019 r. w sprawie ustanowienia planu ochrony dla rezerwatu przyrody „Łosiowe Błota” oraz Zarządzenie Regionalnego Dyrektora Ochrony Środowiska w Warszawie z dnia 24 maja 2021 r. zmieniające zarządzenie w sprawie ustanowienia planu ochrony dla rezerwatu przyrody "Łosiowe Błota".</p> <p>Dane aktu prawnego o utworzeniu, ustanowieniu lub wyznaczeniu</p> <p><u>Tytuł</u> Zarządzenie Ministra Leśnictwa i Przemysłu Drzewnego z dnia 11 sierpnia 1980 r. w sprawie uznania za rezerwat przyrody</p>

			<p><u>Miejsce publikacji</u> Monitor Polski</p> <p><u>Oznaczenie Dziennika Urzędowego</u> Monitor Polski z 1980 r. Nr 19, poz. 94</p> <p>Dane pozostałych aktów prawnych <u>Tytuł</u> Rozporządzenie Nr 274 Wojewody Mazowieckiego z dnia 12 grudnia 2001 r. w sprawie ogłoszenia wykazu rezerwatów przyrody zlokalizowanych na terenie województwa mazowieckiego i utworzonych do dnia 31 grudnia 1998 roku</p> <p><u>Miejsce publikacji</u> Dz. Urz. Województwa Mazowieckiego</p> <p><u>Oznaczenie Dziennika Urzędowego</u> Dz. Urz. z 2001 r. Nr 269, poz. 6860</p> <p><u>Tytuł</u> Zarządzenie Nr 28 Regionalnego Dyrektora Ochrony Środowiska w Warszawie z dnia 7 grudnia 2010 r. w sprawie rezerwatu przyrody "Łosiowe Błota"</p> <p><u>Miejsce publikacji</u> Dz. Urz. Województwa Mazowieckiego</p> <p><u>Oznaczenie Dziennika Urzędowego</u> Dz. Urz. z 2011 r. Nr 42, poz. 1390</p> <p><u>Tytuł</u> Zarządzenie Nr 20 Regionalnego Dyrektora Ochrony Środowiska w Warszawie z dnia 3 lipca 2018 r. w sprawie wyznaczenia szlaku na terenie rezerwatu przyrody „Łosiowe Błota”</p> <p><u>Miejsce publikacji</u> BIP RDOŚ Warszawa</p>
--	--	--	---

			<p><u>Oznaczenie Dziennika Urzędowego</u> BIP RDOŚ Warszawa</p>
3.	rezerwat przyrody	<p>Kalinowa łąka</p> <p>PL.ZIPOP.1393.RP.559</p>	<p>Obowiązuje Zarządzenie nr 7 Regionalnego Dyrektora Ochrony Środowiska w Warszawie z dnia 2 kwietnia 2012 r. w sprawie ustanowienia planu ochrony dla rezerwatu przyrody „Kalinowa łąka”.</p> <p>Dane aktu prawnego o utworzeniu, ustanowieniu lub wyznaczeniu</p> <p><u>Tytuł</u> Zarządzenie Ministra Ochrony Środowiska, Zasobów Naturalnych i Leśnictwa z dnia 8 grudnia 1989 r. w sprawie uznania za rezerwat przyrody</p> <p><u>Miejsce publikacji</u> Monitor Polski</p> <p><u>Oznaczenie Dziennika Urzędowego</u> M.P. z 1989 r. Nr 44, poz. 357</p> <p>Dane pozostałych aktów prawnych</p> <p><u>Tytuł</u> Rozporządzenie Nr 274 Wojewody Mazowieckiego z dnia 12 grudnia 2001 r. w sprawie ogłoszenia wykazu rezerwatów przyrody zlokalizowanych na terenie województwa mazowieckiego i utworzonych do dnia 31 grudnia 1998 roku</p> <p><u>Miejsce publikacji</u> Dziennik Urzędowy Województwa Mazowieckiego</p> <p><u>Oznaczenie Dziennika Urzędowego</u> Dz. Urz. Woj. Mazow. z 2001 r. Nr 269, poz. 6860</p>
4.	obszar chronionego krajobrazu	<p>Warszawski Obszar Chronionego Krajobrazu</p> <p>PL.ZIPOP.1393.OCHK.619</p>	<p>Obowiązuje Rozporządzenie Nr 3 Wojewody Mazowieckiego z dnia 13 lutego 2007 r. w sprawie Warszawskiego Obszaru Chronionego Krajobrazu (Dz. Urz. Woj. Maz. Z 2007 r. Nr 42, poz. 870, ze zm.)</p>

			<p>Dane aktu prawnego o utworzeniu, ustanowieniu lub wyznaczeniu</p> <p><u>Tytuł</u> Rozporządzenie Wojewody Warszawskiego z dnia 29 sierpnia 1997 r. w sprawie utworzenia obszaru chronionego krajobrazu na terenie województwa warszawskiego</p> <p><u>Miejsce publikacji</u> Dz. Urz. Woj. Warszawskiego</p> <p><u>Oznaczenie Dziennika Urzędowego</u> Dz. Urz. z 1997 r. Nr 43, poz. 149</p> <p>Dane pozostałych aktów prawnych</p> <p><u>Tytuł</u> ROZPORZĄDZENIE Nr 117 WOJEWODY MAZOWIECKIEGO z dnia 3 sierpnia 2000 r. w sprawie zmiany Rozporządzenia Wojewody Warszawskiego z dnia 29 sierpnia 1997r. w sprawie utworzenia obszaru chronionego krajobrazu na terenie województwa warszawskiego (Dz.Urz. Woj.Warsz. z dnia 16 września 1997r. Nr 43, poz. 149)</p> <p><u>Miejsce publikacji</u> Dz. Urz. Województwa Mazowieckiego</p> <p><u>Oznaczenie Dziennika Urzędowego</u> Dz. Urz. z 2000 r. Nr 93, poz. 911</p> <p><u>Tytuł</u> ROZPORZĄDZENIE Nr 218 WOJEWODY MAZOWIECKIEGO z dnia 6 lipca 2001 r. w sprawie zmiany rozporządzenia Wojewody Warszawskiego z dnia 29 sierpnia 1997r. w sprawie utworzenia obszaru chronionego krajobrazu na terenie województwa warszawskiego w odniesieniu do opisu granic.</p> <p><u>Miejsce publikacji</u> Dz. Urz. Województwa Mazowieckiego</p> <p><u>Oznaczenie Dziennika Urzędowego</u> Dz. Urz. z 2001 r. Nr 161, poz. 2363</p>
--	--	--	--

			<p><u>Tytuł</u> ROZPORZĄDZENIE Nr 57 WOJEWODY MAZOWIECKIEGO z dnia 3 lipca 2002 r. w sprawie obszaru chronionego krajobrazu.</p> <p><u>Miejsce publikacji</u> Dz. Urz. Województwa Mazowieckiego</p> <p><u>Oznaczenie Dziennika Urzędowego</u> Dz. Urz. z 2002 r. Nr 188, poz. 4306</p> <p><u>Tytuł</u> ROZPORZĄDZENIE Nr 2 WOJEWODY MAZOWIECKIEGO z dnia 29 stycznia 2003 r. w sprawie obszaru chronionego krajobrazu.</p> <p><u>Miejsce publikacji</u> Dz. Urz. Województwa Mazowieckiego</p> <p><u>Oznaczenie Dziennika Urzędowego</u> Dz. Urz. z 2003 r. Nr 38, poz. 1053</p> <p><u>Tytuł</u> ROZPORZĄDZENIE Nr 3 WOJEWODY MAZOWIECKIEGO z dnia 13 lutego 2007 r. w sprawie Warszawskiego Obszaru Chronionego Krajobrazu.</p> <p><u>Miejsce publikacji</u> Dz. Urz. Województwa Mazowieckiego</p> <p><u>Oznaczenie Dziennika Urzędowego</u> Dz. Urz. z 2007 r. Nr 42, poz. 870</p> <p><u>Tytuł</u> ROZPORZĄDZENIE Nr 56 WOJEWODY MAZOWIECKIEGO z dnia 13 października 2008 r. zmieniające rozporządzenie w sprawie Warszawskiego Obszaru Chronionego Krajobrazu</p> <p><u>Miejsce publikacji</u> Dz. Urz. Województwa Mazowieckiego</p>
--	--	--	---

			<p><u>Oznaczenie Dziennika Urzędowego</u> Dz. Urz. z 2008 r. Nr 185, poz. 6629</p> <p><u>Tytuł</u> UCHWAŁA Nr 34/13 SEJMIKU WOJEWÓDZTWA MAZOWIECKIEGO z dnia 18 lutego 2013 r. zmieniająca niektóre rozporządzenia Wojewody Mazowieckiego dotyczące obszarów chronionego krajobrazu</p> <p><u>Miejsce publikacji</u> Dz. Urz. Województwa Mazowieckiego</p> <p><u>Oznaczenie Dziennika Urzędowego</u> Dz. Urz. z 2013 r. poz. 2486</p>
5.	obszar natura 2000 Kod obszaru: PLC140001	Puszcza Kampinoska PL.ZIPOP.1393.N2K.PLC140001.H	<p>Dane aktu prawnego o utworzeniu, ustanowieniu lub wyznaczeniu</p> <p><u>Tytuł</u> DECYZJA KOMISJI z dnia 13 listopada 2007 r. przyjmująca, na mocy dyrektywy Rady 92/43/EWG, pierwszy zaktualizowany wykaz terenów mających znaczenie dla Wspólnoty, składających się na kontynentalny region biogeograficzny (notyfikowana jako dokument C(2007)5043)(2008/25/WE)</p> <p><u>Miejsce publikacji</u> Dziennik Urzędowy Unii Europejskiej</p> <p><u>Oznaczenie Dziennika Urzędowego</u> L 12 str.383</p>
6.	obszar natura 2000 Kod obszaru: PLC140001	Puszcza Kampinoska PL.ZIPOP.1393.N2K.PLC140001.B	<p>Dane aktu prawnego o utworzeniu, ustanowieniu lub wyznaczeniu</p> <p><u>Tytuł</u> Decyzja Komisji z dnia 13 listopada 2007 r. przyjmująca, na mocy dyrektywy Rady 92/43/EWG, pierwszy zaktualizowany wykaz terenów mających znaczenie dla Wspólnoty, składających się na kontynentalny region biogeograficzny</p> <p><u>Miejsce publikacji</u> Dziennik Urzędowy Unii Europejskiej</p> <p><u>Oznaczenie Dziennika Urzędowego</u> L 12 str. 383</p>

7.	<p>pomnik przyrody</p> <p>Typ pomnika: Jednoobiektowy</p> <p>Rodzaj tworu: drzewo</p> <p>Gatunek drzewa: Dąb szypułkowy - Quercus robur</p>	<p>Nie nadano nazwy w akcie prawnym</p> <p>PL.ZIPOP.1393.PP.1432072.3474</p>	<p>W odniesieniu do pomników przyrody obowiązują przepisy art. 45 ustawy o ochronie przyrody.</p> <p>Dane aktu prawnego o utworzeniu, ustanowieniu lub wyznaczeniu</p> <p><u>Tytuł</u> Rozporządzenie Wojewody Warszawskiego z dnia 9 października 1997 r. w sprawie uznania za pomniki przyrody</p> <p><u>Miejsce publikacji</u> Dz. Urz. Woj. Mazowieckiego</p> <p><u>Oznaczenie Dziennika Urzędowego</u> Dziennik Urzędowy Województwa Warszawskiego z 29.10.1997 r. Nr 52, poz. 173</p> <p>Dane pozostałych aktów prawnych</p> <p><u>Tytuł</u> Rozporządzenie Nr 21 Wojewody Mazowieckiego z dnia 31 lipca 2009 r. w sprawie ustanowienia pomników przyrody położonych na terenie powiatu warszawskiego zachodniego</p> <p><u>Miejsce publikacji</u> Dz. Urz. Woj. Mazowieckiego</p> <p><u>Oznaczenie Dziennika Urzędowego</u> Dziennik Urzędowy Województwa Mazowieckiego z 31.07.2009 r. Nr 124, poz. 3636</p>
8.	<p>pomnik przyrody</p> <p>Typ pomnika: Jednoobiektowy</p> <p>Rodzaj tworu: drzewo</p> <p>Gatunek drzewa: Jesion wyniosły - Fraxinus excelsior</p>	<p>Nie nadano nazwy w akcie prawnym</p> <p>PL.ZIPOP.1393.PP.1432072.3565</p>	<p>W odniesieniu do pomników przyrody obowiązują przepisy art. 45 ustawy o ochronie przyrody.</p> <p>Dane aktu prawnego o utworzeniu, ustanowieniu lub wyznaczeniu</p> <p><u>Tytuł</u> Orzeczenie Nr 413 Prezydenta Miasta Stołecznego Warszawy z dnia 28 października 1977 r. o uznaniu za pomnik przyrody</p> <p><u>Miejsce publikacji</u> Dz. Urz. RN m. st. Warszawy</p> <p><u>Oznaczenie Dziennika Urzędowego</u></p>

			<p>Dziennik Urzędowy Rady Narodowej m. st. Warszawy z dnia 29.12.1977 r. Nr 13, poz. 86</p> <p>Dane pozostałych aktów prawnych <u>Tytuł</u> Rozporządzenie Nr 21 Wojewody Mazowieckiego z dnia 31 lipca 2009 r. w sprawie ustanowienia pomników przyrody położonych na terenie powiatu warszawskiego zachodniego</p> <p><u>Miejsce publikacji</u> Dz. Urz. Woj. Mazowieckiego</p> <p><u>Oznaczenie Dziennika Urzędowego</u> Dziennik Urzędowy Województwa Mazowieckiego z 31.07.2009 r. Nr 124, poz. 3636</p>
9.	<p>pomnik przyrody</p> <p>Typ pomnika: Wieloobiektowy</p> <p>Podtyp pomnika: Grupa drzew</p>	<p>Nie nadano nazwy w akcie prawnym</p> <p>PL.ZIPOP.1393.PP.1432072.3572</p>	<p>W odniesieniu do pomników przyrody obowiązują przepisy art. 45 ustawy o ochronie przyrody.</p> <p>Dane aktu prawnego o utworzeniu, ustanowieniu lub wyznaczeniu <u>Tytuł</u> Rozporządzenie Nr 21 Wojewody Mazowieckiego z dnia 31 lipca 2009 r. w sprawie ustanowienia pomników przyrody położonych na terenie powiatu warszawskiego zachodniego</p> <p><u>Miejsce publikacji</u> Dz. Urz. Woj. Mazowieckiego</p> <p><u>Oznaczenie Dziennika Urzędowego</u> Dziennik Urzędowy Województwa Mazowieckiego z 31.07.2009 r. Nr 124, poz. 3636</p> <p>Dane pozostałych aktów prawnych <u>Tytuł</u> Uchwała Nr XXX/308/13 Rady Gminy Stare Babice z dnia 5 września 2013 r. w sprawie zniesienia pomnika przyrody stanowiącego drzewo</p> <p><u>Miejsce publikacji</u> Dz. Urz. Woj. Mazowieckiego</p> <p><u>Oznaczenie Dziennika Urzędowego</u></p>

			Dziennik Urzędowy Województwa Mazowieckiego z 16.09.2013 r., poz. 9670
10.	<p>pomnik przyrody</p> <p>Typ pomnika: Jednoobiektowy</p> <p>Rodzaj tworu: drzewo</p> <p>Gatunek drzewa: Dąb szypułkowy - Quercus robur</p>	<p>Hieronim</p> <p>PL.ZIPOP.1393.PP.1432072.3573</p>	<p>W odniesieniu do pomników przyrody obowiązują przepisy art. 45 ustawy o ochronie przyrody.</p> <p>Dane aktu prawnego o utworzeniu, ustanowieniu lub wyznaczeniu <u>Tytuł</u> Orzeczenie Nr 409 Prezydenta Miasta Stołecznego Warszawy z dnia 29 października 1977 r. o uznaniu za pomnik przyrody</p> <p><u>Miejsce publikacji</u> Dz. Urz. RN m. st. Warszawy</p> <p><u>Oznaczenie Dziennika Urzędowego</u> Dziennik Urzędowy Rady Narodowej m. st. Warszawy z dnia 29.12.1977 r. Nr 13, poz. 86</p> <p>Dane pozostałych aktów prawnych <u>Tytuł</u> Rozporządzenie Nr 21 Wojewody Mazowieckiego z dnia 31 lipca 2009 r. w sprawie ustanowienia pomników przyrody położonych na terenie powiatu warszawskiego zachodniego</p> <p><u>Miejsce publikacji</u> Dz. Urz. Woj. Mazowieckiego</p> <p><u>Oznaczenie Dziennika Urzędowego</u> Dziennik Urzędowy Województwa Mazowieckiego z 31.07.2009 r. Nr 124, poz. 3636</p>
11.	<p>pomnik przyrody</p> <p>Typ pomnika: Wieloobiektowy</p> <p>Podtyp pomnika: Grupa drzew</p>	<p>Nie nadano nazwy w akcie prawnym</p> <p>PL.ZIPOP.1393.PP.1432072.3574</p>	<p>W odniesieniu do pomników przyrody obowiązują przepisy art. 45 ustawy o ochronie przyrody.</p> <p>Dane aktu prawnego o utworzeniu, ustanowieniu lub wyznaczeniu <u>Tytuł</u> Orzeczenie Nr 410 Prezydenta Miasta Stołecznego Warszawy z dnia 29 października 1977 r. o uznaniu za pomnik przyrody</p> <p><u>Miejsce publikacji</u></p>

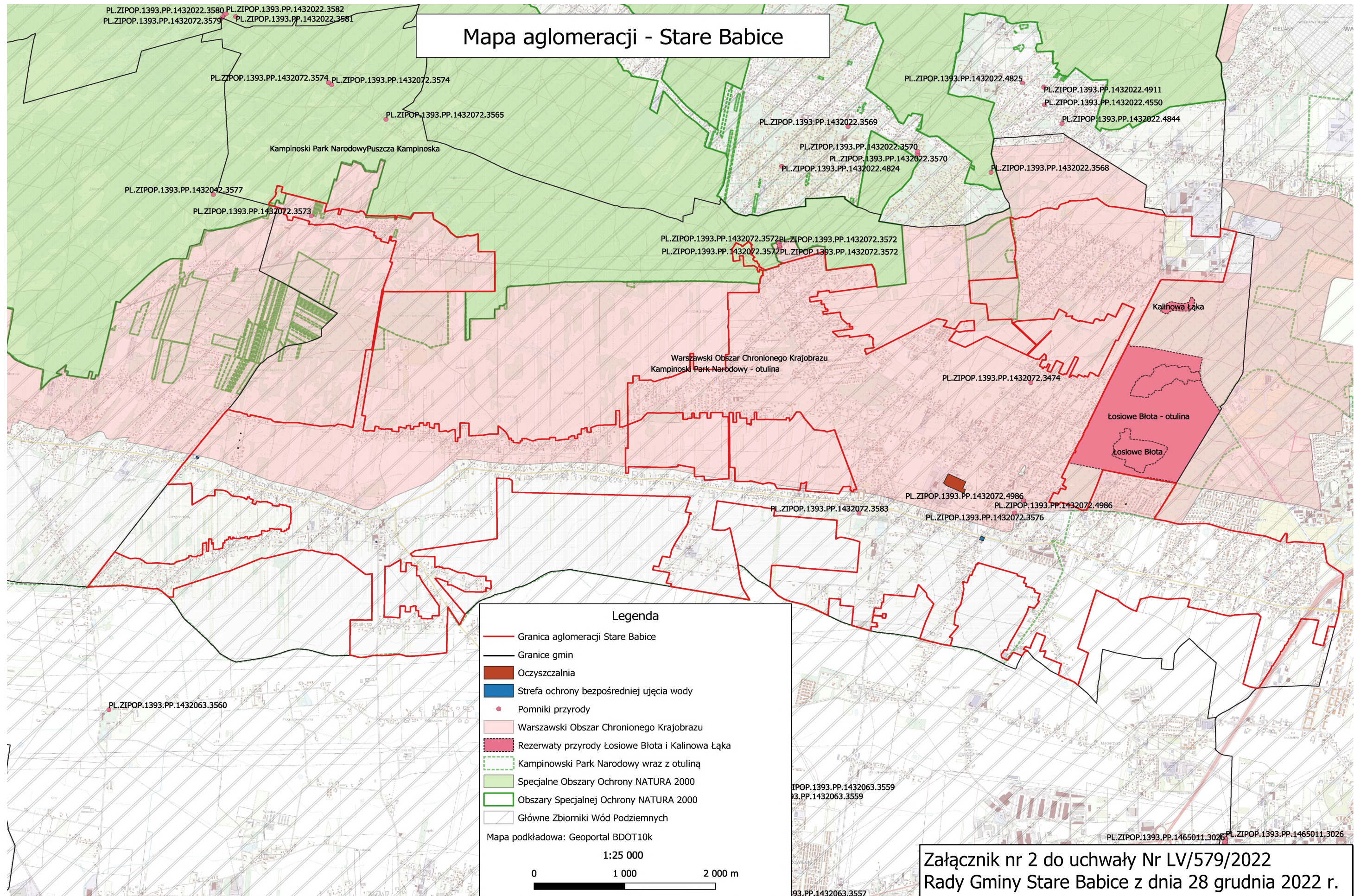
			<p>Dz. Urz. RN m. st. Warszawy</p> <p><u>Oznaczenie Dziennika Urzędowego</u> Dziennik Urzędowy Rady Narodowej m. st. Warszawy z dnia 29.12.1977 r. Nr 13, poz. 86</p> <p>Dane pozostałych aktów prawnych <u>Tytuł</u> Rozporządzenie Nr 21 Wojewody Mazowieckiego z dnia 31 lipca 2009 r. w sprawie ustanowienia pomników przyrody położonych na terenie powiatu warszawskiego zachodniego</p> <p><u>Miejsce publikacji</u> Dz. Urz. Woj. Mazowieckiego</p> <p><u>Oznaczenie Dziennika Urzędowego</u> Dziennik Urzędowy Województwa Mazowieckiego z 31.07.2009 r. Nr 124, poz. 3636</p>
12.	<p>pomnik przyrody</p> <p>Typ pomnika: Jednoobiektowy</p> <p>Rodzaj tworu: drzewo</p> <p>Gatunek drzewa: Lipa drobnolistna - Tilia cordata</p>	<p>Nie nadano nazwy w akcie prawnym</p> <p>PL.ZIPOP.1393.PP.1432072.3576</p>	<p>W odniesieniu do pomników przyrody obowiązują przepisy art. 45 ustawy o ochronie przyrody.</p> <p>Dane aktu prawnego o utworzeniu, ustanowieniu lub wyznaczeniu <u>Tytuł</u> Orzeczenie Nr 645 Prezydenta Miasta Stołecznego Warszawy z dnia 8 września 1980 r. o uznaniu za pomnik przyrody</p> <p><u>Miejsce publikacji</u> Dz. Urz. RN m. st. Warszawy</p> <p><u>Oznaczenie Dziennika Urzędowego</u> Dziennik Urzędowy Rady Narodowej m. st. Warszawy z dnia 30.01.1981 r. Nr 1, poz. 4</p> <p>Dane pozostałych aktów prawnych <u>Tytuł</u> Rozporządzenie Nr 21 Wojewody Mazowieckiego z dnia 31 lipca 2009 r. w sprawie ustanowienia pomników przyrody położonych na terenie powiatu warszawskiego zachodniego</p> <p><u>Miejsce publikacji</u> Dz. Urz. Woj. Mazowieckiego</p>

			<p><u>Oznaczenie Dziennika Urzędowego</u> Dziennik Urzędowy Województwa Mazowieckiego z 31.07.2009 r. Nr 124, poz. 3636</p>
13.	<p>pomnik przyrody</p> <p>Typ pomnika: Jednoobiektowy</p> <p>Rodzaj tworu: drzewo</p> <p>Gatunek drzewa: Lipa drobnolistna - Tilia cordata</p>	<p>Nie nadano nazwy w akcie prawnym</p> <p>PL.ZIPOP.1393.PP.1432072.3579</p>	<p>W odniesieniu do pomników przyrody obowiązują przepisy art. 45 ustawy o ochronie przyrody.</p> <p>Dane aktu prawnego o utworzeniu, ustanowieniu lub wyznaczeniu</p> <p><u>Tytuł</u> Orzeczenie Nr 255 Kierownika Wydziału Rolnictwa i Leśnictwa Prezydium Wojewódzkiej Rady Narodowej w Warszawie z dnia 17 listopada 1972 r. o uznaniu za pomnik przyrody</p> <p><u>Miejsce publikacji</u> Dz. Urz. WRN w Warszawie</p> <p><u>Oznaczenie Dziennika Urzędowego</u> Dziennik Urzędowy Wojewódzkiej Rady Narodowej w Warszawie</p> <p>Dane pozostałych aktów prawnych</p> <p><u>Tytuł</u> Rozporządzenie Nr 21 Wojewody Mazowieckiego z dnia 31 lipca 2009 r. w sprawie ustanowienia pomników przyrody położonych na terenie powiatu warszawskiego zachodniego</p> <p><u>Miejsce publikacji</u> Dz. Urz. Woj. Mazowieckiego</p> <p><u>Oznaczenie Dziennika Urzędowego</u> Dziennik Urzędowy Województwa Mazowieckiego z 31.07.2009 r. Nr 124, poz. 3636</p>
14.	<p>pomnik przyrody</p> <p>Typ pomnika: Jednoobiektowy</p> <p>Rodzaj tworu: drzewo</p>	<p>Nie nadano nazwy w akcie prawnym</p> <p>PL.ZIPOP.1393.PP.1432072.3583</p>	<p>W odniesieniu do pomników przyrody obowiązują przepisy art. 45 ustawy o ochronie przyrody.</p> <p>Dane aktu prawnego o utworzeniu, ustanowieniu lub wyznaczeniu</p> <p><u>Tytuł</u> Orzeczenie Nr 299 Prezydenta Miasta Stołecznego Warszawy z dnia 10</p>

	<p>Gatunek drzewa: Dąb szypułkowy - Quercus robur</p>		<p>lutego 1977 r. o uznaniu za pomnik przyrody</p> <p><u>Miejsce publikacji</u> Dz. Urz. RN m. st. Warszawy</p> <p><u>Oznaczenie Dziennika Urzędowego</u> Dziennik Urzędowy Rady Narodowej m. st. Warszawy z dnia 31.03.1977 r. Nr 3, poz. 25</p> <p>Dane pozostałych aktów prawnych <u>Tytuł</u> Orzeczenie Nr 571 Prezydenta Miasta Stołecznego Warszawy z dnia 6 czerwca 1979 r. o uznaniu za pomnik przyrody</p> <p><u>Miejsce publikacji</u> Dz. Urz. RN m. st. Warszawy</p> <p><u>Oznaczenie Dziennika Urzędowego</u> Dziennik Urzędowy Rady Narodowej m. st. Warszawy z dnia 01.07.1979 r. Nr 8, poz. 42</p> <p><u>Tytuł</u> Rozporządzenie Nr 21 Wojewody Mazowieckiego z dnia 31 lipca 2009 r. w sprawie ustanowienia pomników przyrody położonych na terenie powiatu warszawskiego zachodniego</p> <p><u>Miejsce publikacji</u> Dz. Urz. Woj. Mazowieckiego <u>Oznaczenie Dziennika Urzędowego</u> Dziennik Urzędowy Województwa Mazowieckiego z 31.07.2009 r. Nr 124, poz. 3636</p>
15.	<p>pomnik przyrody</p> <p>Typ pomnika: Wieloobiektowy</p> <p>Podtyp pomnika: Grupa drzew</p>	<p>Nie nadano nazwy w akcie prawnym</p> <p>PL.ZIPOP.1393.PP.1432072.4986</p>	<p>W odniesieniu do pomników przyrody obowiązują przepisy art. 45 ustawy o ochronie przyrody.</p> <p>Dane aktu prawnego o utworzeniu, ustanowieniu lub wyznaczeniu <u>Tytuł</u> Uchwała Nr XLII.459.2022 z dnia 24 lutego 2022 r. w sprawie ustanowienia pomnika przyrody</p> <p><u>Miejsce publikacji</u> Dz. Urz. Województwa Mazowieckiego</p>

			<u>Oznaczenie Dziennika Urzędowego</u> Dz. Urz. z 2022 r. poz. 2635
--	--	--	--

Mapa aglomeracji - Stare Babice



Legenda

- Granica aglomeracji Stare Babice
- Granice gmin
- Oczyszczalnia
- Strefa ochrony bezpośredniej ujęcia wody
- Pomniki przyrody
- Warszawski Obszar Chronionego Krajobrazu
- Rezerwy przyrody Łosiowe Błota i Kalinowa Łąka
- Kampinoski Park Narodowy wraz z otuliną
- Specjalne Obszary Ochrony NATURA 2000
- Obszary Specjalnej Ochrony NATURA 2000
- Główne Zbiorniki Wód Podziemnych

Mapa podkładowa: Geoportal BDOT10k

1:25 000

0 1 000 2 000 m

Załącznik nr 2 do uchwały Nr LV/579/2022
 Rady Gminy Stare Babice z dnia 28 grudnia 2022 r.