



DZIENNIK URZĘDOWY

WOJEWÓDZTWA MAZOWIECKIEGO

Warszawa, dnia 22 czerwca 2023 r.

Poz. 7437

UCHWAŁA NR LXXII/481/2023 RADY GMINY LESZNO

z dnia 31 maja 2023 r.

w sprawie zaliczenia istniejących dróg na obszarze Gminy Leszno do kategorii dróg gminnych publicznych oraz ustalenia ich przebiegu

Na podstawie art. 18 ust. 2 pkt 15 ustawy z dnia 8 marca 1990 r. o samorządzie gminnym (Dz.U. 2023.40 ze zm.) w związku z art. 7 ust. 1 - 3 ustawy z dnia 21 marca 1985 roku o drogach publicznych (Dz.U. 2023.645), po zasięgnięciu opinii Zarządu Powiatu Warszawskiego Zachodniego **Rada Gminy Leszno uchwala, co następuje:**

§ 1. Zalicza się do kategorii dróg gminnych drogi zlokalizowane na obszarze gminy Leszno, wyszczególnione w załączniku nr 1 do uchwały.

§ 2. Przebieg dróg gminnych, o których mowa w § 1 określony jest na załącznikach graficznych – od nr 2 do nr 19 niniejszej uchwały.

§ 3. Wykonanie uchwały powierza Wójtowi Gminy Leszno.

§ 4. Uchwała wchodzi w życie po upływie 14 dni od dnia ogłoszenia w Dzienniku Urzędowym Województwa Mazowieckiego.

Przewodniczący Rady Gminy Leszno

Michał Dominiak

ZAŁĄCZNIK NR 1 DO UCHWAŁY NR LXXII/481/2023 RADY GMINY LESZNO Z DNIA 31 MAJA 2023 R. W SPRAWIE ZALICZENIA ISTNIEJĄCYCH DRÓG NA OBSZARZE GMINY LESZNO DO KATEGORII DRÓG GMINNYCH PUBLICZNYCH ORAZ USTALENIA ICH PRZEBIEGU

Lp. załączników graficznych	Nazwa miejscowości	Nazwa ulicy	Nr ew. działek wchodzących w skład drogi	Długość
2	LESZNO	KWIATOWA	948 obr. Leszno	80,0 m.
3	LESZNO	JAŚMINOWA	957 obr. Leszno	150,0 m.
4	LESZNO	SZKOLNA	194/4 obr. Leszno	374,0 m.
5	LESZNO	LEŚNA	1077 obr. Leszno 966/2 obr. Leszno 1076/2 obr. Leszno 971/2 obr. Leszno 971/34 obr. Leszno	odcinek od ul. Szkolnej do ul. Tuwima
			33 obr. Leszno 49/4 obr. Leszno 50/6 obr. Leszno 52/1 obr. Leszno 1029/1 obr. Leszno 1078/1 obr. Leszno 1075 obr. Leszno 1153/1 obr. Leszno	Łącznie 540,0 m
6	LESZNO	POLNA	102 obr. Leszno 102/1 obr. Leszno 969/16 obr. Leszno 971/36 obr. Leszno	odcinek od drogi wojewódzkiej nr 580 do ul. Leśnej Łącznie 450,0 m.
7	LESZNO	TUWIMA	1027 obr. Leszno 1028 obr. Leszno	odcinek od drogi wojewódzkiej nr 580 do ul. Polnej
				Łącznie 550,0 m
8	LESZNO	BOHATERÓW PUSZCZY KAMPINOSKIEJ	943/5 obr. Leszno 846/2 obr. Leszno 89/3 obr. Leszno	350,0 m.
9	LESZNO	WŁADYSŁAWA BRONIEWSKIEGO	846/2 obr. Leszno 1009 obr. Leszno 985 obr. Leszno 93/9 obr. Leszno	280,0 m.
10	LESZNO	JANA KOCHANOWSKIEGO	846/2 obr. Leszno	300,0 m.
11	LESZNO	HENRYKA SIENKIEWICZA	867 obr. Leszno	160,0 m.
12	LESZNO	ADAMA MICKIEWICZA	888 obr. Leszno	160,0 m.
13	LESZNO	JULIUSZA SŁOWACKIEGO	909 obr. Leszno	160,0 m.
14	LESZNO	STEFANA ŻEROMSKIEGO	846/2 obr. Leszno	160,0 m.
15	LESZNO	ALEJA WOJSKA POLSKIEGO	462/1 obr. Leszno 462/2 obr. Leszno	550,0 m.
16	LESZNO	FABRYCZNA	3 obr. Leszno PGR 428/1 obr. Leszno	1200,0 m.
17	GRĄDY	AL. GRABOWA	1 obr. Grądy	1360,0 m.

18	WYGLĘDY	LEŚNA	28/7 obr. Wyględy 36 obr. Wyględy 26/2 obr. Wyględy 24/6 obr. Wyględy 27/2 obr. Wyględy 25/2 obr. Wyględy 16/11 obr. Wyględy 17/25 obr. Wyględy 18/10 obr. Wyględy 19/7 obr. Wyględy 20/7 obr. Wyględy 21/7 obr. Wyględy 33/8 obr. Wyględy 22/6 obr. Wyględy 23/6 obr. Wyględy 34/9 obr. Wyględy 32/8 obr. Wyględy 35/13 obr. Wyględy 210/8 obr. Wyględy 30/10 obr. Wyględy 31/12 obr. Wyględy 29/12 obr. Wyględy	Odcinek od granicy Gminy Leszno z Gminą Stare Babice do drogi powiatowej nr 4112W ul. Topolowej w Wyględach.
				Łącznie 720,0 m.
19	ZABORÓW	POŁUDNIOWA	429/2 obr. Zaborów 427/66 obr. Zaborów 57 obr. Feliksów	1700,0 m.

Załącznik graficzny nr 2 do Uchwały Nr LXXII/481/2023 Rady Gminy Leszno z dnia 31 maja 2023 r. w sprawie zaliczenia istniejących dróg na obszarze Gminy Leszno do kategorii dróg gminnych publicznych oraz ustalenia ich przebiegu.

ul. Kwiatowa w Lesznie

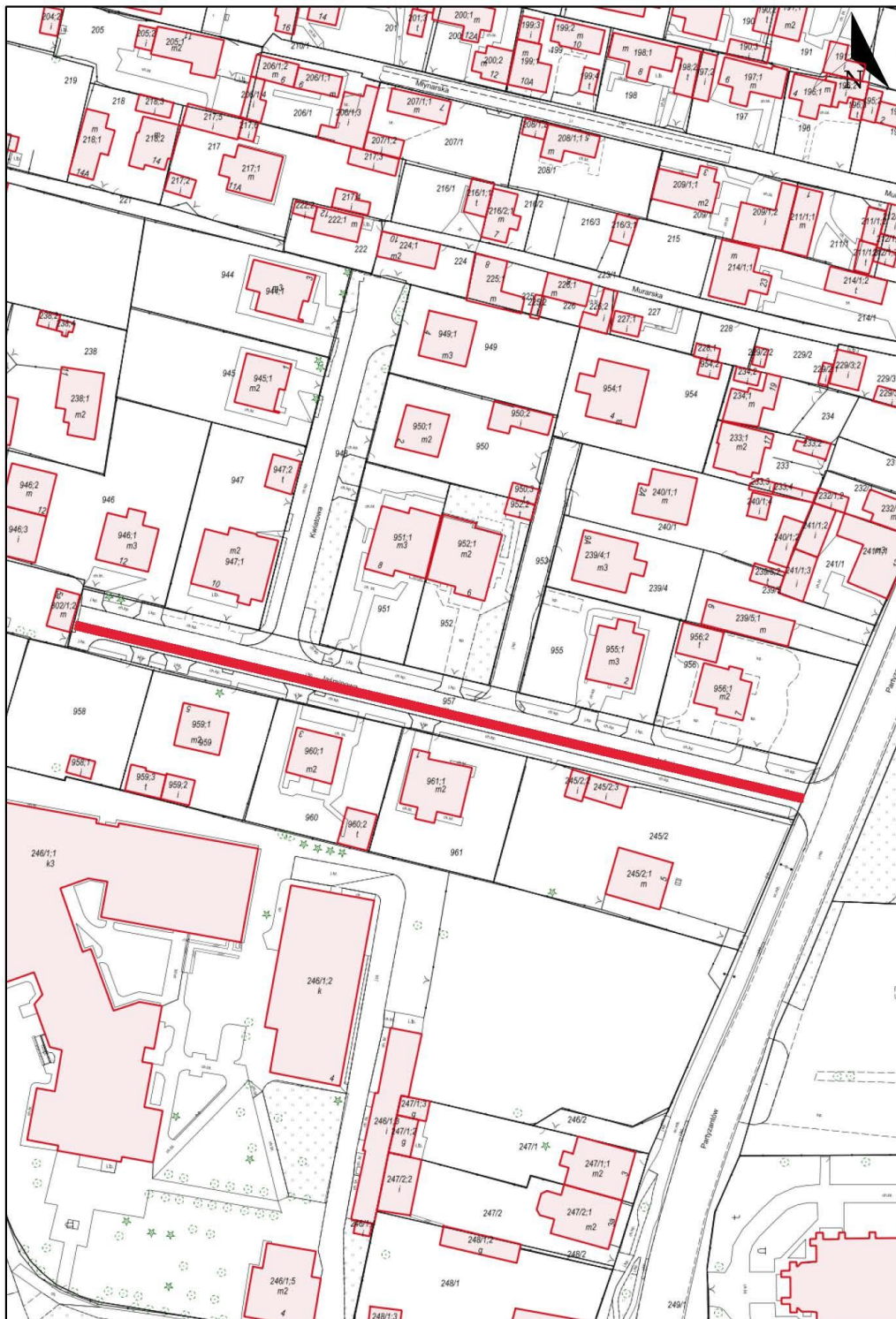


Wydruk w skali 1:1000

Wydruk z systemu WebEWID

Załącznik graficzny nr 3 do Uchwały Nr LXXII/481/2023 Rady Gminy Leszno z dnia 31 maja 2023 r. w sprawie zaliczenia istniejących dróg na obszarze Gminy Leszno do kategorii dróg gminnych publicznych oraz ustalenia ich przebiegu.

ul. Jaśminowa w Lesznie



Wydruk w skali 1:1000

Wydruk z systemu WebEWID

Załącznik graficzny nr 4 do Uchwały Nr LXXII/481/2023 Rady Gminy Leszno z dnia 31 maja 2023 r. w sprawie zaliczenia istniejących dróg na obszarze Gminy Leszno do kategorii dróg gminnych publicznych oraz ustalenia ich przebiegu.

ul. Szkolna w Lesznie



Wydruk w skali 1:2000

Wydruk z systemu WebEWID

Załącznik graficzny nr 5 do Uchwały Nr LXXII/481/2023 Rady Gminy Leszno z dnia 31 maja 2023 r. w sprawie zaliczenia istniejących dróg na obszarze Gminy Leszno do kategorii dróg gminnych publicznych oraz ustalenia ich przebiegu.

ul. Leśna w Lesznie



Wydruk w skali 1:2000

Wydruk z systemu WebEWID

Załącznik graficzny nr 6 do Uchwały Nr LXXII/481/2023 Rady Gminy Leszno z dnia 31 maja 2023 r. w sprawie zaliczenia istniejących dróg na obszarze Gminy Leszno do kategorii dróg gminnych publicznych oraz ustalenia ich przebiegu.

ul. Polna w Lesznie



Wydruk w skali 1:2000

Wydruk z systemu WebEWID

Załącznik graficzny nr 7 do Uchwały Nr LXXII/481/2023 Rady Gminy Leszno z dnia 31 maja 2023 r. w sprawie zaliczenia istniejących dróg na obszarze Gminy Leszno do kategorii dróg gminnych publicznych oraz ustalenia ich przebiegu.

ul. Tuwima w Lesznie



Wydruk w skali 1:5000

Wydruk z systemu WebEWID

Załącznik graficzny nr 8 do Uchwały Nr LXXII/481/2023 Rady Gminy Leszno z dnia 31 maja 2023 r. w sprawie zaliczenia istniejących dróg na obszarze Gminy Leszno do kategorii dróg gminnych publicznych oraz ustalenia ich przebiegu.

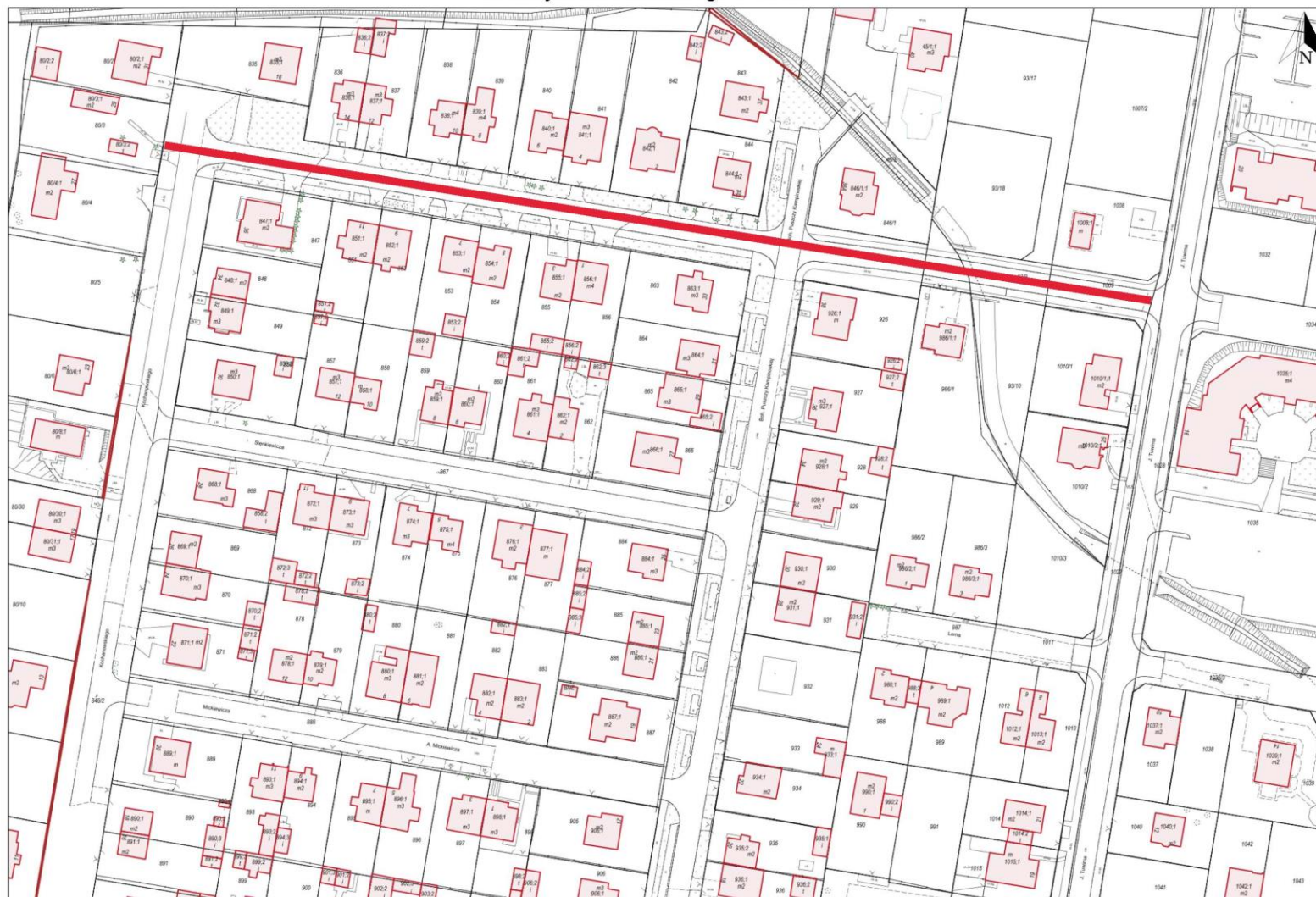
ul. Bohaterów Puszczy Kampinoskiej w Lesznie



Wydruk w skali 1:2000

Wydruk z systemu WebEWID

Załącznik graficzny nr 9 do Uchwały Nr LXXII/481/2023 Rady Gminy Leszno z dnia 31 maja 2023 r. w sprawie zaliczenia istniejących dróg na obszarze Gminy Leszno do kategorii dróg gminnych publicznych oraz ustalenia ich przebiegu.
ul. Władysława Broniewskiego w Lesznie



Wydruk w skali 1:1000

Wydruk z systemu WebEWID

Załącznik graficzny nr 10 do Uchwały LXXII/481/2023 Rady Gminy Leszno z dnia 31 maja 2023 r. w sprawie zaliczenia istniejących dróg na obszarze Gminy Leszno do kategorii dróg gminnych publicznych oraz ustalenia ich przebiegu.

ul. Jana Kochanowskiego w Lesznie



Wydruk w skali 1:2000

Wydruk z systemu WebEWID

Załącznik graficzny nr 11 do Uchwały Nr LXXII/481/2023 Rady Gminy Leszno z dnia 31 maja 2023 r. w sprawie zaliczenia istniejących dróg na obszarze Gminy Leszno do kategorii dróg gminnych publicznych oraz ustalenia ich przebiegu.

ul. Henryka Sienkiewicza w Lesznie



Wydruk w skali 1:1000

Wydruk z systemu WebEWID

Załącznik graficzny nr 12 do Uchwały Nr LXXII/481/2023 Rady Gminy Leszno z dnia 31 maja 2023 r. w sprawie zaliczenia istniejących dróg na obszarze Gminy Leszno do kategorii dróg gminnych publicznych oraz ustalenia ich przebiegu.

ul. Adama Mickiewicza w Lesznie



Wydruk w skali 1:1000

Wydruk z systemu WebEWID

Załącznik graficzny nr 13 do Uchwały Nr LXXII/481/2023 Rady Gminy Leszno z dnia 31 maja 2023 r. w sprawie zaliczenia istniejących dróg na obszarze Gminy Leszno do kategorii dróg gminnych publicznych oraz ustalenia ich przebiegu.

ul. Juliusza Słowackiego w Lesznie



Wydruk w skali 1:1000

Wydruk z systemu WebEWID

Załącznik graficzny nr 14 do Uchwały Nr LXXII/481/2023 Rady Gminy Leszno z dnia 31 maja 2023 r. w sprawie zaliczenia istniejących dróg na obszarze Gminy Leszno do kategorii dróg gminnych publicznych oraz ustalenia ich przebiegu.

ul. Stefana Żeromskiego w Lesznie



Wydruk w skali 1:1000

Wydruk z systemu WebEWID

Załącznik graficzny nr 15 do Uchwały LXXII/481/2023 Rady Gminy Leszno z dnia 31 maja 2023 r. w sprawie zaliczenia istniejących dróg na obszarze Gminy Leszno do kategorii dróg gminnych publicznych oraz ustalenia ich przebiegu.

ul. Aleja Wojska Polskiego w Lesznie



Wydruk w skali 1:2000

Wydruk z systemu WebEWID

Załącznik graficzny nr 16 do Uchwały Nr LXXII/481/2023 Rady Gminy Leszno z dnia 31 maja 2023 r. w sprawie zaliczenia istniejących dróg na obszarze Gminy Leszno do kategorii dróg gminnych publicznych oraz ustalenia ich przebiegu.

ul. Fabryczna w Lesznie



Wydruk w skali 1:5000

Wydruk z systemu WebEWID

Załącznik graficzny nr 17 do Uchwały Nr LXXII/481/2023 Rady Gminy Leszno z dnia 31 maja 2023 r. w sprawie zaliczenia istniejących dróg na obszarze Gminy Leszno do kategorii dróg gminnych publicznych oraz ustalenia ich przebiegu.

ul. Aleja Grabowa w Grądach



Wydruk w skali 1:5000

Wydruk z systemu WebEWID

Załącznik graficzny nr 18 do Uchwały Nr LXXII/481/2023 Rady Gminy Leszno z dnia 31 maja 2023 r. w sprawie zaliczenia istniejących dróg na obszarze Gminy Leszno do kategorii dróg gminnych publicznych oraz ustalenia ich przebiegu.

ul. Leśna w Wyględach

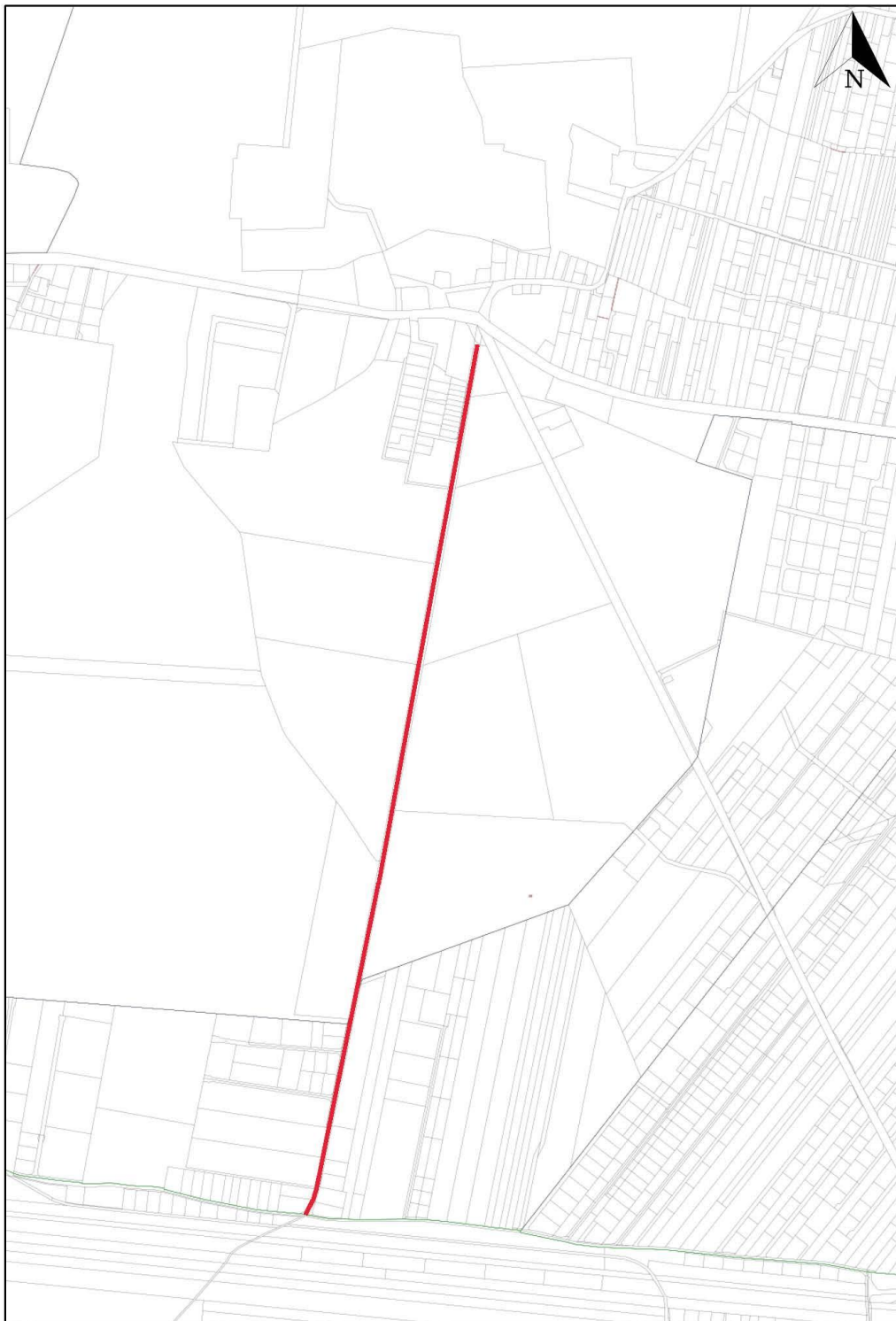


Wydruk w skali 1:2000

Wydruk z systemu WebEWID

Załącznik graficzny nr 19 do Uchwały Nr LXXII/481/2023 Rady Gminy Leszno z dnia 31 maja 2023 r. w sprawie zaliczenia istniejących dróg na obszarze Gminy Leszno do kategorii dróg gminnych publicznych oraz ustalenia ich przebiegu.

ul. Południowa w Zaborowie/Feliksowie



Wydruk w skali 1:10000

Wydruk z systemu WebEWID