



DZIENNIK URZĘDOWY

WOJEWÓDZTWA MAZOWIECKIEGO

Warszawa, dnia 31 grudnia 2021 r.

Poz. 12601

UCHWAŁA NR LXX/631/2021 RADY MIEJSKIEJ W RADOMIU

z dnia 20 grudnia 2021 r.

w sprawie ustalenia lokalizacji inwestycji mieszkaniowej przy ul. hm. kpt. Eugeniusza Stasieckiego w Radomiu

Na podstawie art. 18 ust. 2 pkt 15 ustawy z dnia 8 marca 1990 r. o samorządzie gminnym (t.j. Dz. U. z 2021 r. poz. 1372 z późn. zm.) oraz art. 7 ust. 4 i art. 8 ustawy z dnia 5 lipca 2018 r. o ułatwieniach w przygotowaniu i realizacji inwestycji mieszkaniowych oraz inwestycji towarzyszących (t.j. Dz. U. z 2021 r. poz. 1538) Rada Miejska w Radomiu uchwala, co następuje:

§ 1. Ustala się lokalizację inwestycji mieszkaniowej pod nazwą: budowa pięciu budynków mieszkalnych wielorodzinnych z garażami podziemnymi i parkingami, zlokalizowanych na części działki nr ewid. 57/1 i na działce nr ewid. 56/1 przy ul. hm. kpt. Eugeniusza Stasieckiego w Radomiu (arkusz 67, obręb ewid. 0080 – Żakowice, jednostka ewid. 146301_1, m. Radom), zwanej w dalszej części uchwały „inwestycją mieszkaniową”.

§ 2. 1. Granice terenu objętego inwestycją mieszkaniową określa załącznik nr 1 do niniejszej uchwały.

2. Planowany sposób zagospodarowania oraz charakterystykę zabudowy i zagospodarowania terenu, w tym przeznaczenie projektowanych obiektów budowlanych, w formie graficznej określa załącznik nr 2 do niniejszej uchwały.

§ 3. Ustala się łączną powierzchnię użytkową mieszkań:

- 1) minimalną – 7000 m²;
- 2) maksymalną – 8500 m².

§ 4. Ustala się liczbę mieszkań:

- 1) minimalną – 100;
- 2) maksymalną – 150.

§ 5. W zakresie inwestycji mieszkaniowej nie przewiduje się działalności handlowej lub usługowej.

§ 6. Określa się następujące zmiany w dotychczasowym sposobie zagospodarowania i uzbrojeniu terenu:

- 1) budowa pięciu budynków mieszkalnych wielorodzinnych z garażami podziemnymi na dotychczasowych nieużytkowanych gruntach rolnych bez zabudowy kubaturowej;
- 2) projektowana droga wewnętrzna, umożliwiająca dojazd do działek z nią sąsiadujących nr ewid. 56/4, 56/5, 56/6, 56/7, 56/8, 56/9, 56/12;
- 3) przebiegająca sieć kanalizacji deszczowej wzdłuż południowo-zachodniej granicy działki nr ewid. 57/1 oraz kanalizacja teletechniczna – do zachowania i późniejszego przełożenia;
- 4) zagospodarowanie terenu inwestycji:

- a) zielenią urządzoną,
- b) tarasami,
- c) naziemnymi stanowiskami postojowymi,
- d) placami gospodarczymi,
- e) drogami wewnętrznymi i ciągami pieszymi,
- f) placem zabaw dla dzieci,
- g) obiektami małej architektury,
- h) innym niezbędnym sposobem zagospodarowania, w tym infrastrukturą techniczną.

§ 7. Ustala się powiązanie inwestycji mieszkaniowej z istniejącym i planowanym uzbrojeniem terenu:

- 1) zaopatrzenie w wodę z miejskiej sieci wodociągowej 100, istniejącej w ul. hm. kpt. Eugeniusza Stasieckiego poprzez projektowane przyłącze;
- 2) odprowadzenie ścieków do miejskiej sieci kanalizacji sanitarnej 200, istniejącej w ul. hm. kpt. Eugeniusza Stasieckiego poprzez projektowane przyłącze;
- 3) odprowadzenie wód opadowych do miejskiej sieci kanalizacji deszczowej 500 oraz 400, istniejącej i projektowanej w ul. hm. kpt. Eugeniusza Stasieckiego, poprzez projektowane przyłącza; część wód opadowych może być sprowadzana na własne tereny zieleni lub retencjonowana;
- 4) odprowadzenie wód roztopowych i z mycia posadzek w garażach do projektowanej kanalizacji sanitarnej, zgodnie z warunkami technicznymi odbioru ścieków sanitarnych;
- 5) zaopatrzenie w energię elektryczną z projektowanej sieci elektroenergetycznej po wybudowaniu linii zasilających średniego i niskiego napięcia, stacji transformatorowej SN/nN oraz przyłącza elektroenergetycznego niskiego napięcia;
- 6) zaopatrzenie w energię ciepłą z miejskiej sieci ciepłowniczej, istniejącej w ul. Dębowej poprzez projektowane przyłącza.

§ 8. Ustala się następującą charakterystykę inwestycji mieszkaniowej:

- 1) w zakresie uzbrojenia terenu, niezbędnej liczby miejsc postojowych i sposobu zagospodarowywania odpadów:
 - a) zapotrzebowanie na wodę – 73 m³/dobę,
 - b) zapotrzebowanie na energię elektryczną – 610 kW,
 - c) zapotrzebowanie na energię ciepłą – 812 kW,
 - d) sposób odprowadzania ścieków – 73 m³/dobę,
 - e) sposób odprowadzania wód opadowych lub roztopowych – 12742 m³/dobę,
 - f) liczba miejsc postojowych (naziemnych i podziemnych) – 156,
 - g) sposób zagospodarowywania odpadów – gromadzenie na placach gospodarczych w szczelnych pojemnikach i wywożenie na składowisko odpadów zgodnie z warunkami obowiązującymi w zakresie gospodarki odpadami na terenie gminy Radom;
- 2) w zakresie planowanego sposobu zagospodarowania terenu oraz charakterystyki zabudowy i zagospodarowania terenu, w tym przeznaczenie projektowanych obiektów budowlanych:
 - a) teren inwestycji mieszkaniowej ma powierzchnię – 12742 m²,
 - b) planowany sposób zagospodarowania i charakterystyka terenu:
 - realizacja zespołu zabudowy mieszkaniowej wielorodzinnej, obejmującej budowę pięciu budynków mieszkalnych z garażami podziemnymi, drogami, parkingami (stanowiskami postojowymi) na terenie, chodnikami, infrastrukturą techniczną, placem zabaw oraz zielenią,

- realizacja dróg wewnętrznych (pełniących funkcję dróg pożarowych), które będą zapewniały dojazd do garaży podziemnych, stanowisk postojowych na terenie, klatek schodowych oraz placów gospodarczych, w tym odcinek ciągu pieszo-jezdnego o szerokości 5 m (przy budynku, oznaczonym na załączniku nr 2 symbolem B5), umożliwiający dostęp do działek nr ewid. 56/9 oraz 56/12,
- realizacja chodników; do wszystkich budynków zapewniony będzie dostęp dla osób niepełnosprawnych,
- realizacja elementów małej architektury, uporządkowanej zieleni w postaci trawników, kwietników, nasadzeń krzewów i drzew ozdobnych niskopiennych,
- realizacja oświetlenia terenu,

c) charakterystyka zabudowy:

- w kondygnacjach podziemnych budynków zlokalizowane będą stanowiska postojowe dla samochodów osobowych, komórki lokatorskie, pomieszczenia techniczne,
- na kondygnacjach nadziemnych budynków będą wyłącznie lokale mieszkalne: dwu-, trzy- i czteropokojowe,
- planowane budynki będą jednoklatkowe, podpiwniczone, z windami, o dachach płaskich; budynek, oznaczony na załączniku nr 2 symbolem B1, o sześciu kondygnacjach nadziemnych, pozostałe budynki, oznaczone na załączniku nr 2 symbolami B2, B3, B4 i B5, o pięciu kondygnacjach naziemnych,

d) przeznaczenie obiektów budowlanych – zabudowa mieszkaniowa wielorodzinna,

e) obsługa komunikacyjna – bezpośredni dostęp do dróg publicznych kategorii gminnej:

- projektowanym zjazdem z ul. Dębowej,
- trzema projektowanymi zjazdami z ul. hm. kpt. Eugeniusza Stasieckiego;

3) w zakresie charakterystycznych parametrów technicznych inwestycji mieszkaniowej oraz danych charakteryzujących jej wpływ na środowisko:

a) maksymalna powierzchnia zabudowy – 4344,43 m²,

b) minimalna powierzchnia biologicznie czynna – 4733,70 m²,

c) maksymalna wysokość budynków:

- oznaczonego na załączniku nr 2 symbolem B1 – 19,08 m,
- oznaczonych na załączniku nr 2 symbolami B2, B3, B4, B5 – 17,13 m,

d) maksymalna liczba kondygnacji nadziemnych budynków:

- oznaczonego na załączniku nr 2 symbolem B1 – sześć kondygnacji,
- oznaczonych na załączniku nr 2 symbolami B2, B3, B4, B5 – pięć kondygnacji,

e) geometria dachów – dachy płaskie,

f) maksymalna powierzchnia terenów utwardzonych – 3663,87 m²,

g) garaże i parkingi samochodowe mają powierzchnię użytkową przekraczającą 0,5 ha, dlatego zgodnie z § 3 ust. 1 pkt 58 lit. b rozporządzenia Rady Ministrów z dnia 10 września 2019 r. w sprawie przedsięwzięć mogących znacząco oddziaływać na środowisko (Dz. U. z 2019 r. poz. 1839) inwestycja mieszkaniowa zalicza się do przedsięwzięć mogących potencjalnie znacząco oddziaływać na środowisko,

h) inwestycję mieszkaniową należy realizować zgodnie z ustaleniami decyzji Prezydenta Miasta Radomia o środowiskowych uwarunkowaniach z dnia 15.09.2021 r. znak OŚR.6220.34.2020.AL.

§ 9. Nieruchomości, na których mają być zlokalizowane obiekty objęte inwestycją mieszkaniową:

- 1) działka nr ewid. 56/1 (obręb 0080 – Żakowice, arkusz 67), dla której prowadzona jest księga wieczysta o numerze RA1R/00163219/2;

2) działka nr ewid. 57/1 (obręb 0080 – Żakowice, arkusz 67), dla której prowadzona jest księga wieczysta o numerze RA1R/00134615/6.

§ 10. Nie wskazuje się nieruchomości, w stosunku do których decyzja o pozwoleniu na budowę inwestycji mieszkaniowej ma wywołać skutek, o którym mowa w art. 35 ust. 1 ustawy o ułatwieniach w przygotowaniu i realizacji inwestycji mieszkaniowych oraz inwestycji towarzyszących.

§ 11. Nieruchomości, w stosunku do których decyzja o pozwoleniu na budowę inwestycji mieszkaniowej wywoła skutek, o którym mowa w art. 38 ust. 1 ustawy o ułatwieniach w przygotowaniu i realizacji inwestycji mieszkaniowych oraz inwestycji towarzyszących:

- 1) działka nr ewid. 4/1 (obręb 0061 – Halinów, arkusz 68), dla której prowadzona jest księga wieczysta o numerze RA1R/00137184/6;
- 2) działka nr ewid. 4/2, (obręb 0061 – Halinów, arkusz 68), dla której nie założono księgi wieczystej;
- 3) działka nr ewid. 56/3 (obręb 0080 – Żakowice, arkusz 67), dla której nie założono księgi wieczystej;
- 4) działka nr ewid. 57/2 (obręb 0080 – Żakowice, arkusz 67), dla której prowadzona jest księga wieczysta o numerze RA1R/00113537/2;
- 5) działka nr ewid. 59/3 (obręb 0080 – Żakowice, arkusz 67), dla której nie założono księgi wieczystej.

§ 12. 1. Inwestycję mieszkaniową należy realizować z zachowaniem przepisów ustawy z dnia 3 października 2008 r. o udostępnianiu informacji o środowisku i jego ochronie, udziale społeczeństwa w ochronie środowiska oraz o ocenach oddziaływania na środowisko (t.j. Dz. U. z 2021 r. poz. 247 z późn. zm.).

2. Ustala się warunki wynikające z potrzeb ochrony środowiska z zastrzeżeniem ust. 1:

- 1) teren inwestycji mieszkaniowej nie jest objęty żadną formą ochrony, określoną w art. 6 ust. 1 ustawy z dnia 16 kwietnia 2004 r. o ochronie przyrody (tj. Dz. U. z 2021 r. poz. 1098 z późn. zm.);
- 2) kolizje inwestycji z istniejącą zielenią średnią i wysoką należy rozwiązać zgodnie z przepisami ustawy, o której mowa w pkt 1;
- 3) w trakcie prac budowlanych należy uwzględnić ochronę środowiska na obszarze prowadzenia prac, a w szczególności ochronę gleby, zieleni, naturalnego ukształtowania terenu i stosunków wodnych, zgodnie z wymogami ustawy z dnia 27 kwietnia 2001 r. Prawo ochrony środowiska (tj. Dz. U. z 2021 r. poz. 1973);
- 4) obowiązuje utrzymanie standardów jakości środowiska w zakresie wód, gleby i ziemi, określonych w przepisach odrębnych;
- 5) obowiązuje ochrona wód podziemnych na obszarze objętym inwestycją mieszkaniową, znajdującym się w granicach Głównego Zbiornika Wód Podziemnych nr 405 Niecka Radomska, poprzez zakaz lokalizacji obiektów budowlanych, w których prowadzona działalność może spowodować zanieczyszczenie powierzchni ziemi i wód, bez wykonania w tym zakresie zabezpieczeń według obowiązujących przepisów odrębnych;
- 6) obowiązują zasady gospodarowania odpadami i gromadzenia odpadów – zgodnie z obowiązującymi przepisami odrębnymi, z uwzględnieniem ustaleń aktualnie obowiązującego regulaminu utrzymania czystości i porządku na terenie miasta Radomia lub innych przepisów gminnych dotyczących zakresu gospodarki odpadami.

§ 13. Ustala się warunki wynikające z potrzeb ochrony zabytków:

- 1) na terenie inwestycji mieszkaniowej nie występują obszary ani obiekty objęte formami ochrony, określonymi w ustawie z dnia 23 lipca 2003 r. o ochronie zabytków i opiece nad zabytkami (tj. Dz. U. z 2021 r. poz. 710 z późn. zm.);
- 2) w przypadku natrafienia w trakcie robót budowlanych lub ziemnych na przedmioty, co do których istnieje przypuszczenie, że są zabytkami, należy stosować obowiązujące przepisy odrębne.

§ 13a. Uchwała nie rodzi praw do terenu oraz nie narusza prawa własności i uprawnień osób trzecich.

§ 14. Wykonanie uchwały powierza się Prezydentowi Miasta Radomia.

§ 15. Uchwała podlega publikacji w Dzienniku Urzędowym Województwa Mazowieckiego.

§ 16. Uchwała wchodzi w życie z dniem opublikowania w Dzienniku Urzędowym Województwa Mazowieckiego.

§ 17. Uchwała wygasa, jeżeli przed upływem 3 lat od dnia opublikowania uchwały w Dzienniku Urzędowym Województwa Mazowieckiego decyzja o pozwoleniu na budowę inwestycji mieszkaniowej nie stała się ostateczna.

Wiceprzewodnicząca Rady Miejskiej w Radomiu

Katarzyna Pastuszka - Chrobotowicz

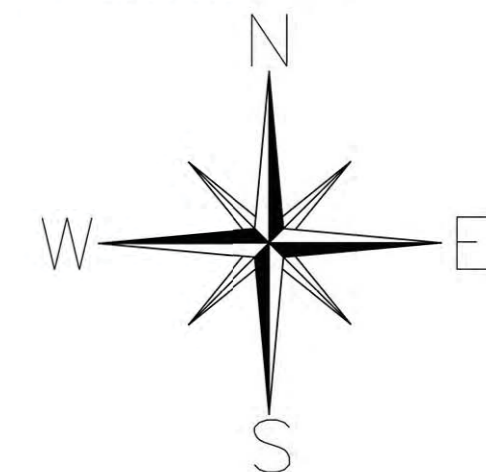


LEGENDA:

- A-H-A GRANICA TERENU INWESTYCJI
- 1-12-1 GRANICA OBSZARU ODDZIAŁYWANIA INWESTYCJI ZE WZGLĘDU NA INFRASTRUKTURĘ

PROJEKT ZAGOSPODAROWANIA TERENU

Budowa pięciu budynków mieszkalnych wielorodzinnych z garażami
podziemnymi i parkingami
26-600 Radom, ul. hm. kpt. Eugeniusza Stasieckiego
dz. nr ewid.: 56/1 i część dz. nr ewid.: 57/1 (obręb 0080 - Żakowice, arkusz: 67)

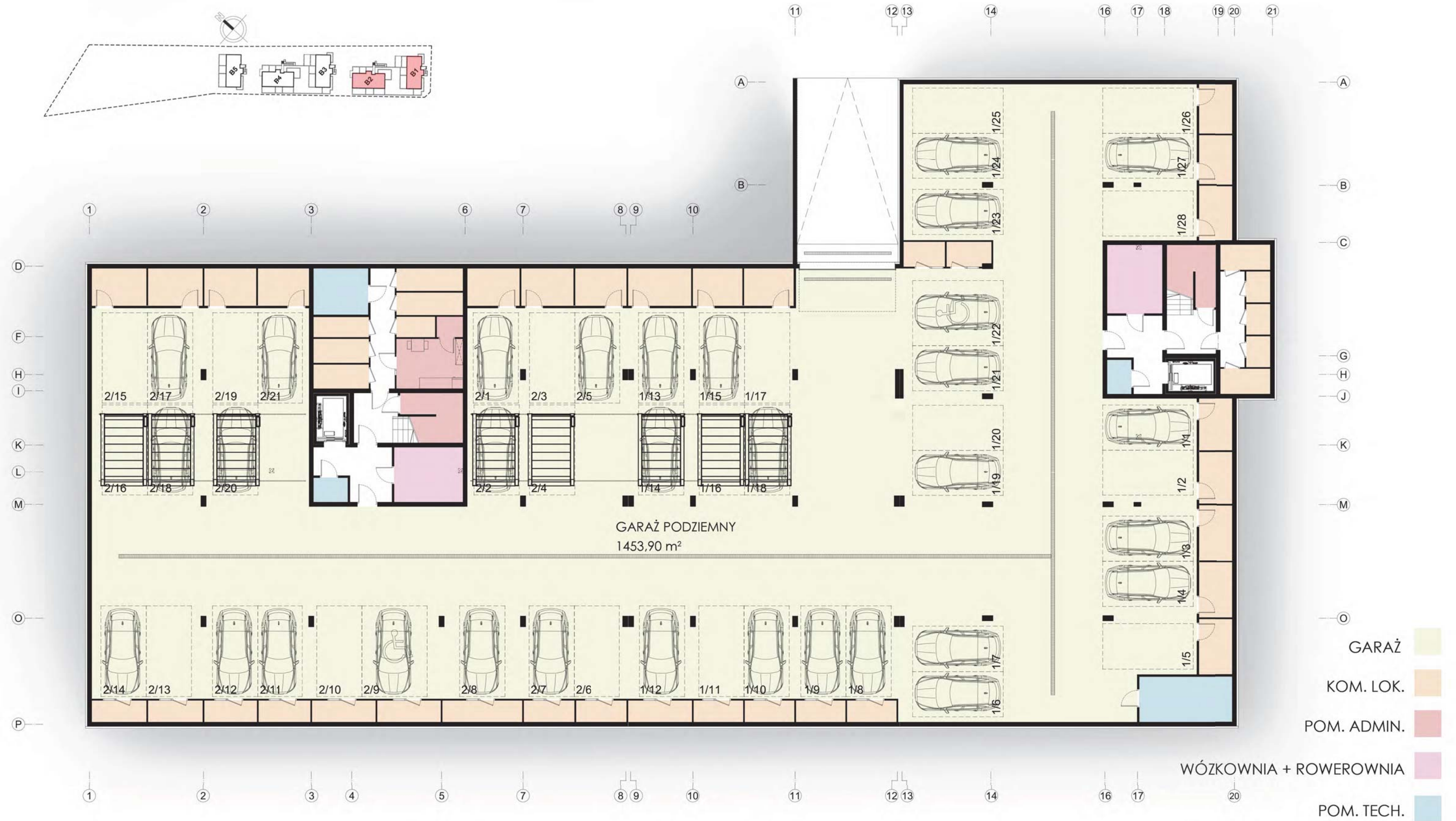


LEGENDA:

- GRANICA OPRACOWANIA
- PROJEKTOWANE BUDYNKI MIESZKALNE WIELORODZINNE NR 1, 2, 3, 4, 5
- ISTNIEJĄCE BUDYNKI
- PROJEKTOWANE OGRODZENIE
- PROJEKTOWANE ZJAZDY NA TEREN DZIAŁKI
- PROJEKTOWANE WEJŚCIA NA TEREN DZIAŁKI
- PROJEKTOWANE WEJŚCIA DO BUDYNKÓW
- PROJEKTOWANE WJAZDY / WYJAZDY DO GARAŻY PODZIEMNYCH
- PROJEKTOWANE DROGI
- PROJEKTOWANE TRAWNIKI
- PROJEKTOWANE TRAWNIKI NAD GARAŻEM
- TARASY
- PROJEKTOWANE PARKINGI Z EKO KRATKI
- PROJEKTOWANE STANOWISKO POSTOJOWE DLA OSÓB NIEPEŁNOSPRAWNYCH
- P.G. PROJEKTOWANE PŁACE GOSPODARZE (wiata śmieciowa, trzepak)
- PROJEKTOWANY PŁAC ZABAW
- PROJEKTOWANE ŁAWKI
- PROJEKTOWANE STOJAKI ROWEROWE
- PROJEKTOWANE KOSZE NA ŚMIECI
- PROJEKTOWANE KOSZE NA PSIE ODCHODY
- ISTNIEJĄCE ELEMENTY PRZEZNACZONE DO ROZBIÓRKI / LIKWIDACJI
- w PROJEKTOWANE PRZYŁĄCZE WODY (wg odrębnego opracowania)
- ks PROJ. KANALIZACJA SANITARNA I PRZYŁĄCZE (wg odrębnego opracowania)
- kd PROJ. KANALIZACJA DESZCZOWA I PRZYŁĄCZE (wg odrębnego opracowania)
- dr PROJ. DRENAŻ OPASKOWY (wg odrębnego opracowania)
- PROJ. DROGI WPUSTY DROGOWE
- CO PROJ. SIĘĆ C.O. (wg odrębnego opracowania)
- eNN PROJ. LINIA ELEKTROENERGETYCZNA NN (wg odrębnego opracowania)
- PROJ. LINIE KABLOWE OŚWIETLENIA TERENU (wg odrębnego opracowania)
- t PROJ. KANALIZACJA TELETECHNICZNA (wg odrębnego opracowania)
- S.t. PROJ. STACJA TRAFKA (wg odrębnego opracowania)
- ZK PROJ. ZŁĄCZE KABLOWE ZK (wg odrębnego opracowania)
- RURA OCHRONNA

KONCEPCJA URBANISTYCZNO - ARCHITEKTONICZNA

BUDOWA PIĘCIU BUDYNKÓW MIESZKALNYCH WIELORODZINNYCH Z GARAŻAMI PODZIEMNYMI I PARKINGAMI, ZLOKALIZOWANYCH NA CZĘŚCI DZIAŁKI NR EWID.: 57/1 I NA DZIAŁCE NR EWID.: 56/1 PRZY UL. HM. KPT. E. STASIECKIEGO W RADOMIU (ARK.: 67, OBRĘB EWID.: 0080 - ŻAKOWICE, JEDNOSTKA EWID.: 146301_1, M. RADOM)



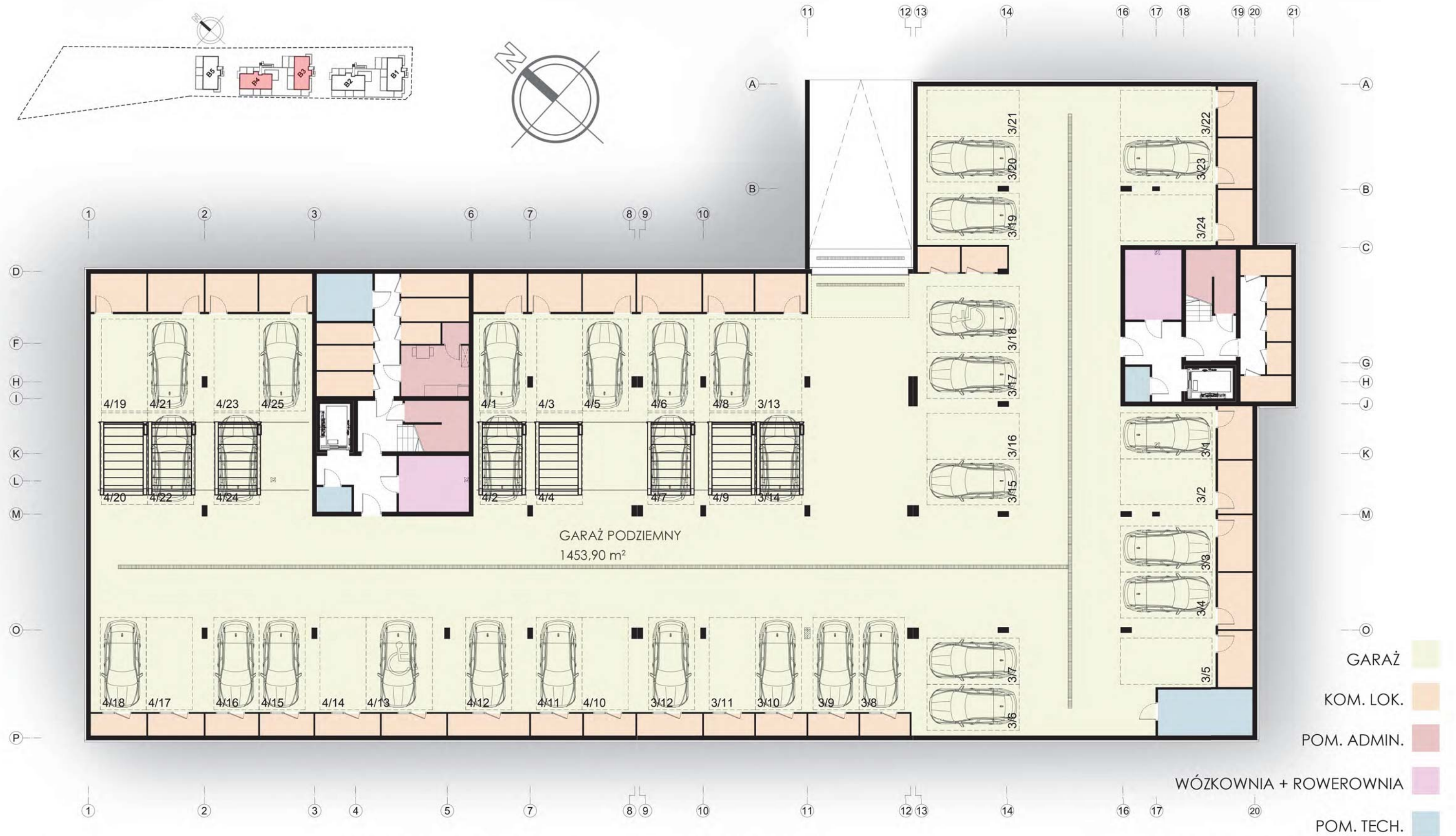
KOMÓRKI LOKATORSKIE: 48 szt.

ILOŚĆ MIEJSC POSTOJOWYCH: 49 szt.

RZUT GARAŻU BUDYNEK B1 I B2

KONCEPCJA URBANISTYCZNO - ARCHITEKTONICZNA

BUDOWA PIĘCIU BUDYNKÓW MIESZKALNYCH WIELORODZINNYCH Z GARAŻAMI PODZIEMNYMI I PARKINGAMI, ZLOKALIZOWANYCH NA CZĘŚCI DZIAŁKI NR EWID.: 57/1 I NA DZIAŁCE NR EWID.: 56/1 PRZY UL. HM. KPT. E. STASIECKIEGO W RADOMIU (ARK.: 67, OBRĘB EWID.: 0080 - ŻAKOWICE, JEDNOSTKA EWID.: 146301_1, M. RADOM)



SKALA 1:200

KOMÓRKI LOKATORSKIE: 48 szt.

MIEJSCA POSTOJOWE: 49 szt.

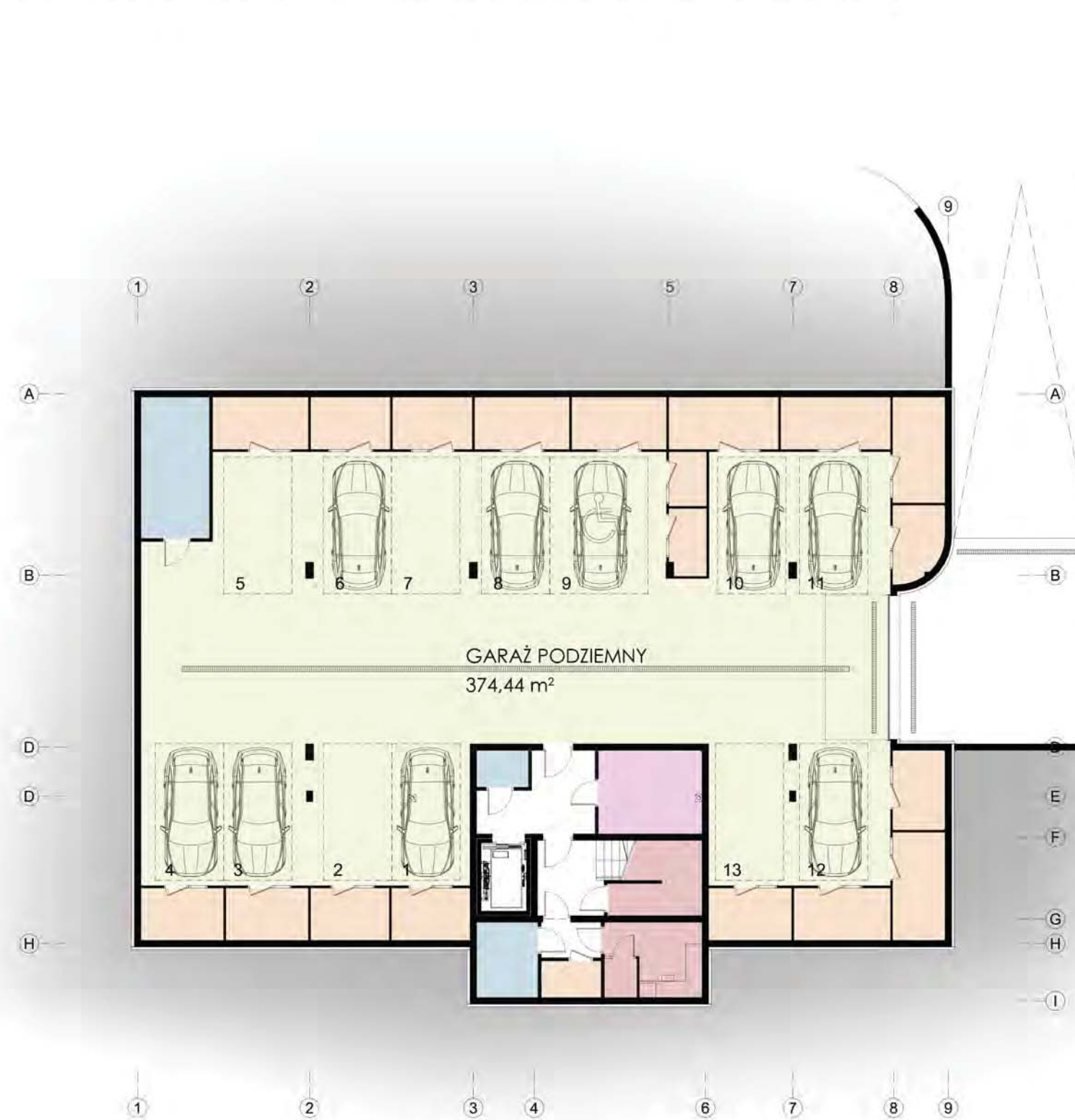
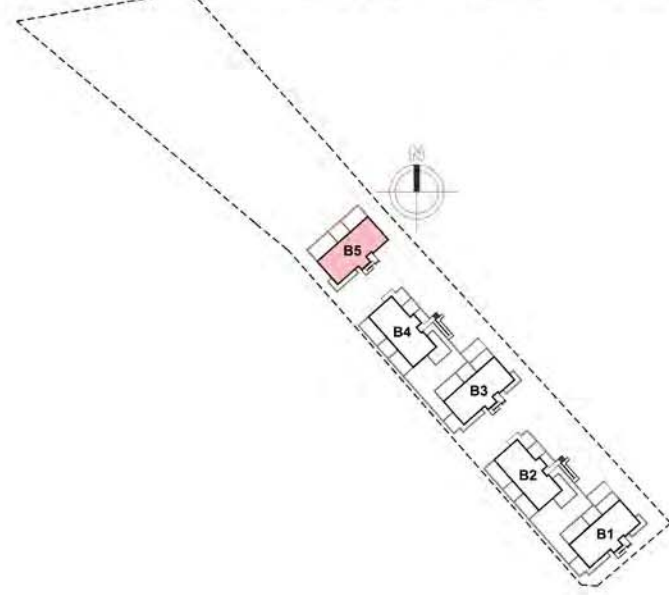
RZUT GARAŻU BUDYNEK B3 I B4

Pracownia Architektoniczna DAR - PROJEKT 26-600 Radom ul. Biznesowa 2 / tel.: 48 307 02 44 / e-mail: biuro@darprojekt.com.pl, www.darprojekt.com.pl

PAŹDZIERNIK 2021

KONCEPCJA URBANISTYCZNO - ARCHITEKTONICZNA

BUDOWA PIĘCIU BUDYNKÓW MIESZKALNYCH WIELORODZINNYCH Z GARAŻAMI PODZIEMNYMI I PARKINGAMI, ZLOKALIZOWANYCH NA CZĘŚCI DZIAŁKI NR EWID.: 57/1 I NA DZIAŁCE NR EWID.: 56/1 PRZY UL. HM. KPT. E. STASIECKIEGO W RADOMIU (ARK.: 67, OBRĘB EWID.: 0080 - ŻAKOWICE, JEDNOSTKA EWID.: 146301_1, M. RADOM)



GARAŻ	
KOM. LOK.	
POM. ADMIN.	
WÓZKOWNIA I ROWEROWNIA	
POM. TECH.	

SKALA 1:200

KOMÓRKI LOKATORSKIE: 20 szt.

MIEJSCA POSTOJOWE: 13 szt.

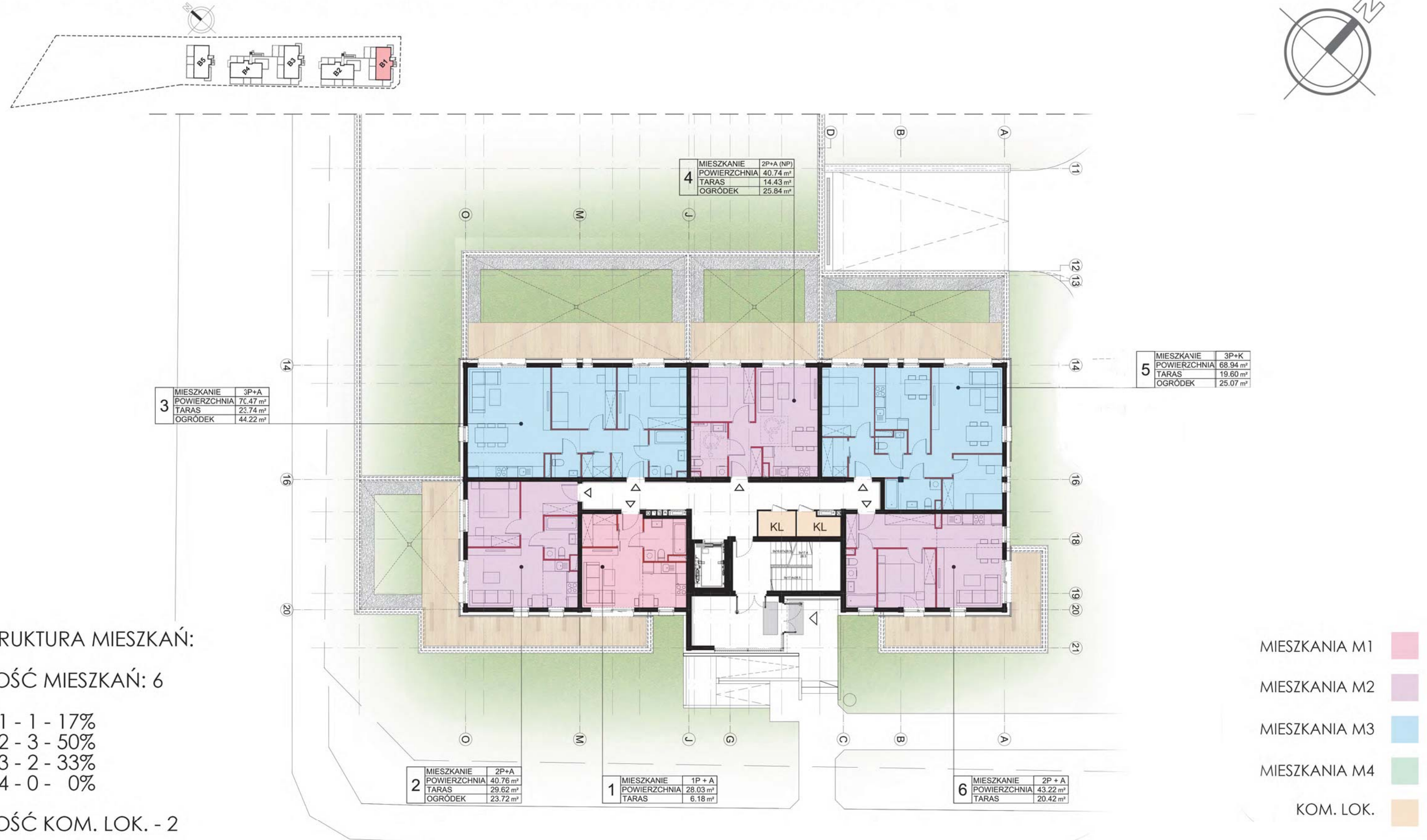
RZUT GARAŻU BUDYNEK B5

Pracownia Architektoniczna DAR - PROJEKT 26-600 Radom ul. Biznesowa 2 / tel.: 48 307 02 44 / e-mail: biuro@darprojekt.com.pl, www.darprojekt.com.pl

PAŹDZIERNIK 2021

KONCEPCJA URBANISTYCZNO - ARCHITEKTONICZNA

BUDOWA PIĘCIU BUDYNKÓW MIESZKALNYCH WIELORODZINNYCH Z GARAŻAMI PODZIEMNYMI I PARKINGAMI, ZLOKALIZOWANYCH NA CZĘŚCI DZIAŁKI NR EWID.: 57/1 I NA DZIAŁCE NR EWID.: 56/1 PRZY UL. HM. KPT. E. STASIECKIEGO W RADOMIU (ARK.: 67, OBRĘB EWID.: 0080 - ŻAKOWICE, JEDNOSTKA EWID.: 146301_1, M. RADOM)



SKALA 1:200

PUM: 292,16 m²

RZUT PARTERU BUDYNEK B1

Pracownia Architektoniczna DAR - PROJEKT 26-600 Radom ul. Biznesowa 2 / tel.: 48 307 02 44 / e-mail: biuro@darprojekt.com.pl, www.darprojekt.com.pl

PAŹDZIERNIK 2021

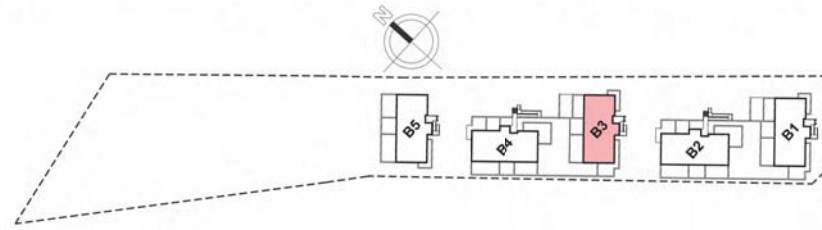
KONCEPCJA URBANISTYCZNO - ARCHITEKTONICZNA

BUDOWA PIĘCIU BUDYNKÓW MIESZKALNYCH WIELORODZINNYCH Z GARAŻAMI PODZIEMNYMI I PARKINGAMI, ZLOKALIZOWANYCH NA CZĘŚCI DZIAŁKI NR EWID.: 57/1 I NA DZIAŁCE NR EWID.: 56/1 PRZY UL. HM. KPT. E. STASIECKIEGO W RADOMIU (ARK.: 67, OBRĘB EWID.: 0080 - ŻAKOWICE, JEDNOSTKA EWID.: 146301_1, M. RADOM)



KONCEPCJA URBANISTYCZNO - ARCHITEKTONICZNA

BUDOWA PIĘCIU BUDYNKÓW MIESZKALNYCH WIELORODZINNYCH Z GARAŻAMI PODZIEMNYMI I PARKINGAMI, ZLOKALIZOWANYCH NA CZĘŚCI DZIAŁKI NR EWID.: 57/1 I NA DZIAŁCE NR EWID.: 56/1 PRZY UL. HM. KPT. E. STASIECKIEGO W RADOMIU (ARK.: 67, OBRĘB EWID.: 0080 - ŻAKOWICE, JEDNOSTKA EWID.: 146301_1, M. RADOM)



STRUKTURA MIESZKAŃ:

ILOŚĆ MIESZKAŃ: 6

M1 - 1 - 17%
 M2 - 3 - 50%
 M3 - 2 - 33%
 M4 - 0 - 0%

ILOŚĆ KOM. LOK. - 2

MIESZKANIA M1 ■
 MIESZKANIA M2 ■
 MIESZKANIA M3 ■
 MIESZKANIA M4 ■
 KOM. LOK. ■

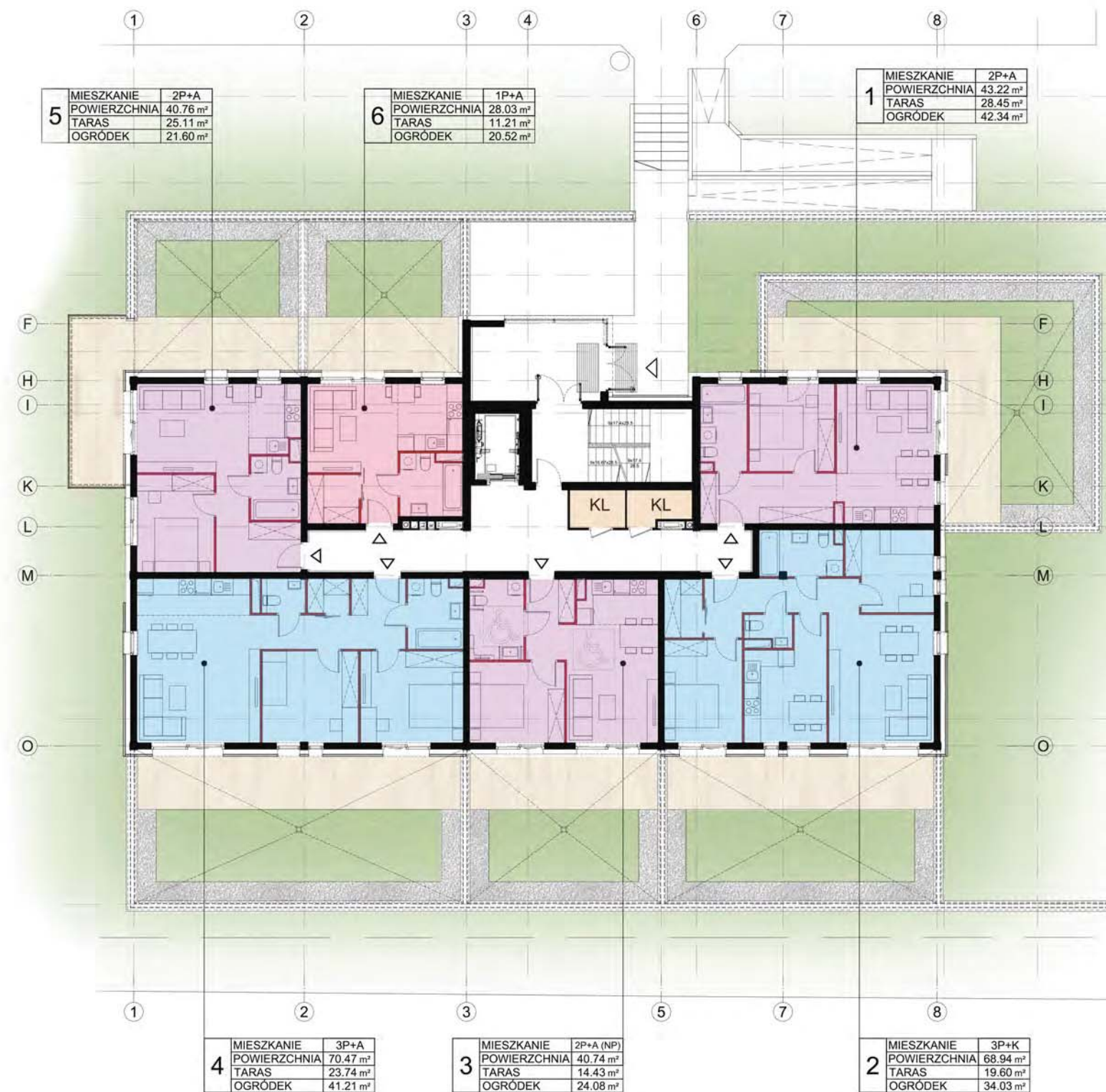
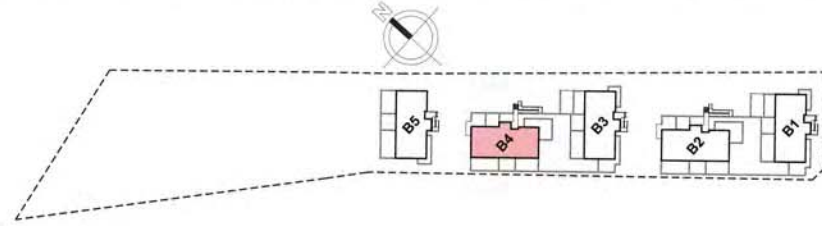
SKALA 1:200

PUM: 292,16 m²

RZUT PARTERU BUDYNEK B3

KONCEPCJA URBANISTYCZNO - ARCHITEKTONICZNA

BUDOWA PIĘCIU BUDYNKÓW MIESZKALNYCH WIELORODZINNYCH Z GARAŻAMI PODZIEMNYMI I PARKINGAMI, ZLOKALIZOWANYCH NA CZĘŚCI DZIAŁKI NR EWID.: 57/1 I NA DZIAŁCE NR EWID.: 56/1 PRZY UL. HM. KPT. E. STASIECKIEGO W RADOMIU (ARK.: 67, OBRĘB EWID.: 0080 - ŻAKOWICE, JEDNOSTKA EWID.: 146301_1, M. RADOM)



STRUKTURA MIESZKAŃ:

ILOŚĆ MIESZKAŃ: 6

M1 - 1 - 17%
 M2 - 3 - 50%
 M3 - 2 - 33%
 M4 - 0 - 0%

ILOŚĆ KOM. LOK. - 2

MIESZKANIA M1 ■
 MIESZKANIA M2 ■
 MIESZKANIA M3 ■
 MIESZKANIA M4 ■
 KOM. LOK. ■

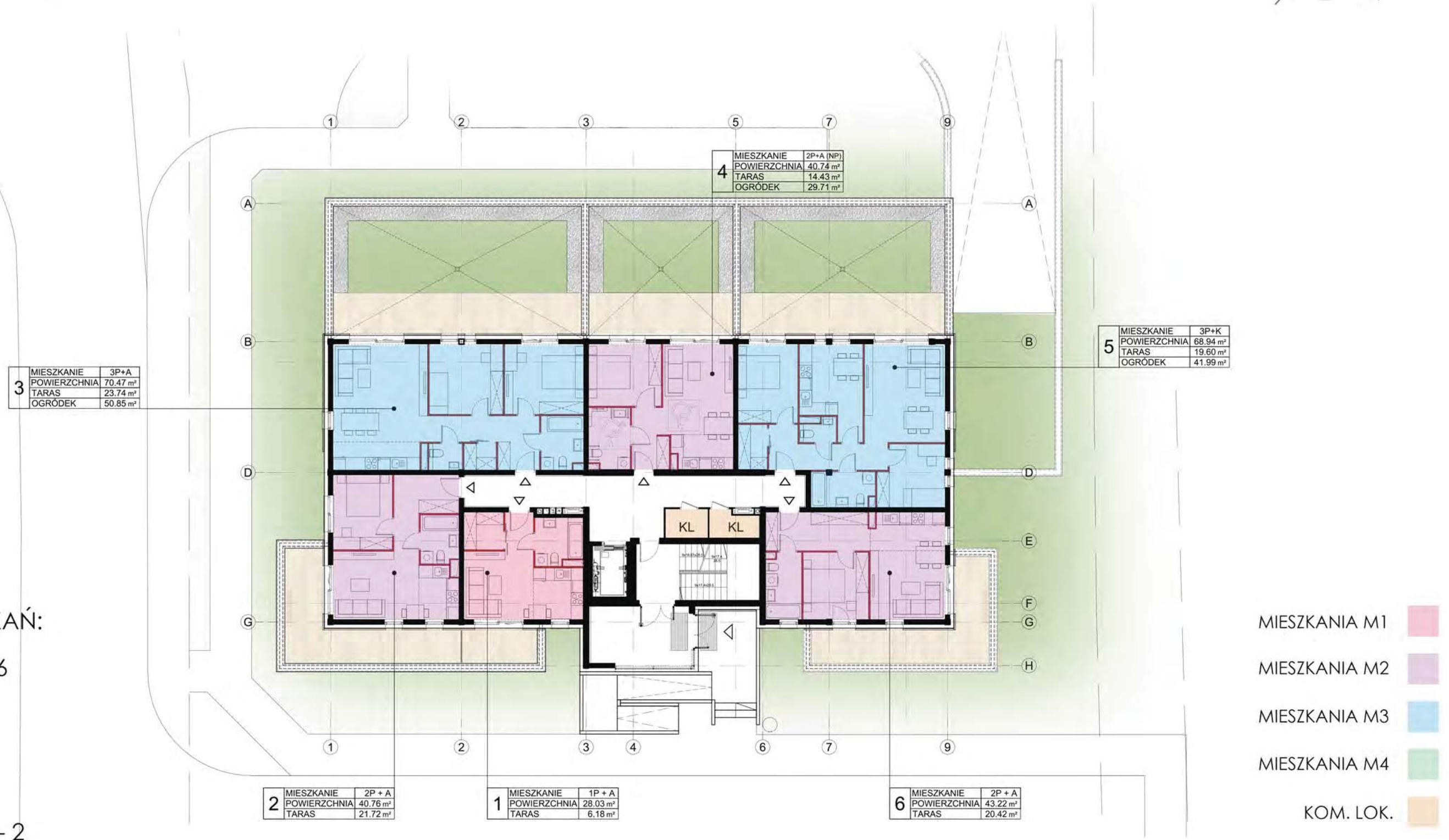
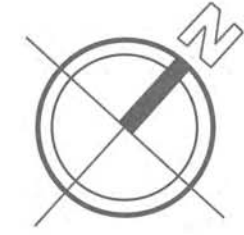
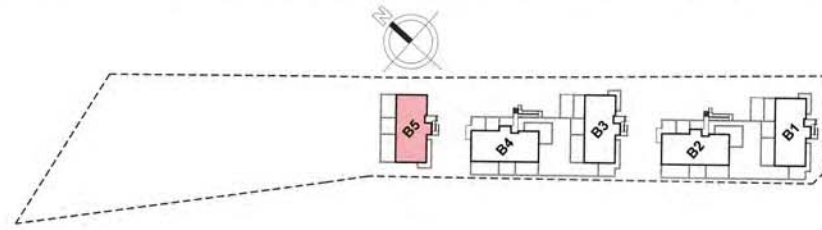
SKALA 1:200

PUM: 292,16 m²

RZUT PARTERU BUDYNEK B4

KONCEPCJA URBANISTYCZNO - ARCHITEKTONICZNA

BUDOWA PIĘCIU BUDYNKÓW MIESZKALNYCH WIELORODZINNYCH Z GARAŻAMI PODZIEMNYMI I PARKINGAMI, ZLOKALIZOWANYCH NA CZĘŚCI DZIAŁKI NR EWID.: 57/1 I NA DZIAŁCE NR EWID.: 56/1 PRZY UL. HM. KPT. E. STASIECKIEGO W RADOMIU (ARK.: 67, OBRĘB EWID.: 0080 - ŻAKOWICE, JEDNOSTKA EWID.: 146301_1, M. RADOM)



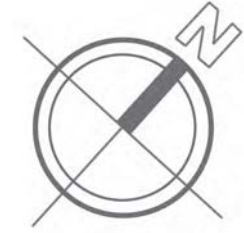
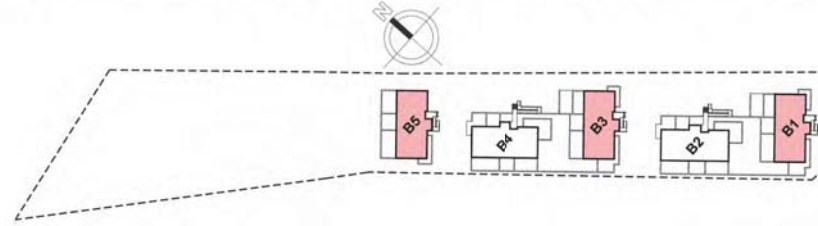
SKALA 1:200

PUM: 292,16 m²

RZUT PARTERU BUDYNEK B5

KONCEPCJA URBANISTYCZNO - ARCHITEKTONICZNA

BUDOWA PIĘCIU BUDYNKÓW MIESZKALNYCH WIELORODZINNYCH Z GARAŻAMI PODZIEMNYMI I PARKINGAMI, ZLOKALIZOWANYCH NA CZĘŚCI DZIAŁKI NR EWID.: 57/1 I NA DZIAŁCE NR EWID.: 56/1 PRZY UL. HM. KPT. E. STASIECKIEGO W RADOMIU (ARK.: 67, OBRĘB EWID.: 0080 - ŻAKOWICE, JEDNOSTKA EWID.: 146301_1, M. RADOM)



STRUKTURA MIESZKAŃ:

ILOŚĆ MIESZKAŃ: 6

M1 - 1 - 17%
 M2 - 3 - 50%
 M3 - 2 - 33%
 M4 - 0 - 0%

KOM. LOK - 2

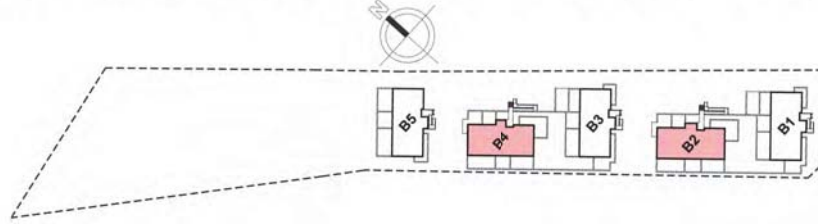
SKALA 1:200

PUM: 292,18 m²

RZUT KONDYGNACJI POWTARZALNEJ +1, +2, +3 BUDYNKÓW B1, B3 I B5

KONCEPCJA URBANISTYCZNO - ARCHITEKTONICZNA

BUDOWA PIĘCIU BUDYNKÓW MIESZKALNYCH WIELORODZINNYCH Z GARAŻAMI PODZIEMNYMI I PARKINGAMI, ZLOKALIZOWANYCH NA CZĘŚCI DZIAŁKI NR EWID.: 57/1 I NA DZIAŁCE NR EWID.: 56/1 PRZY UL. HM. KPT. E. STASIECKIEGO W RADOMIU (ARK.: 67, OBRĘB EWID.: 0080 - ŻAKOWICE, JEDNOSTKA EWID.: 146301_1, M. RADOM)



STRUKTURA MIESZKAŃ:

ILOŚĆ MIESZKAŃ: 6

M1 - 1 - 17%
 M2 - 3 - 50%
 M3 - 2 - 33%
 M4 - 0 - 0%

KOM. LOK - 2

MIESZKANIA M1 ■
 MIESZKANIA M2 ■
 MIESZKANIA M3 ■
 MIESZKANIA M4 ■
 KOM. LOK. ■

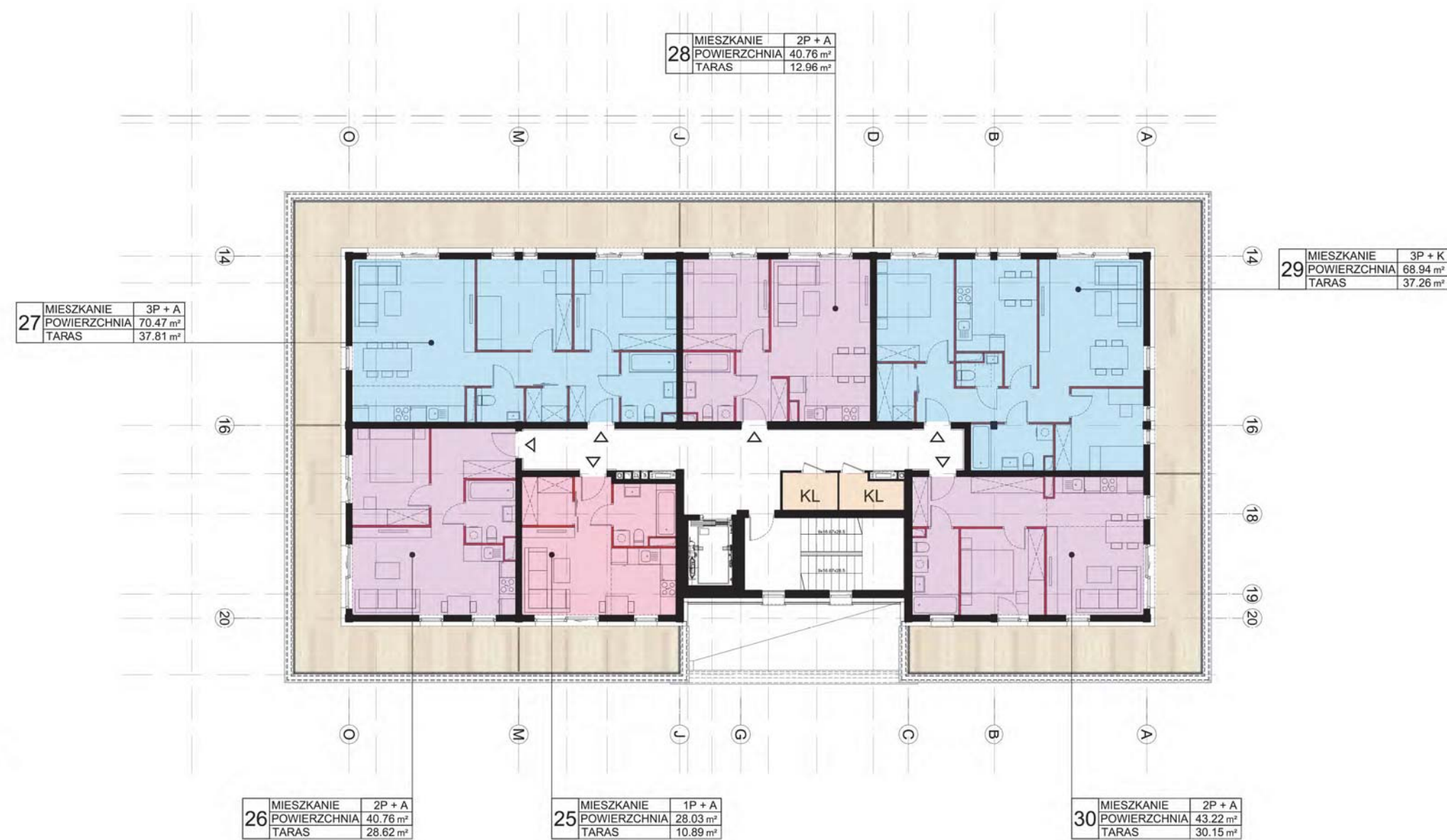
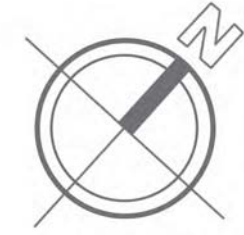
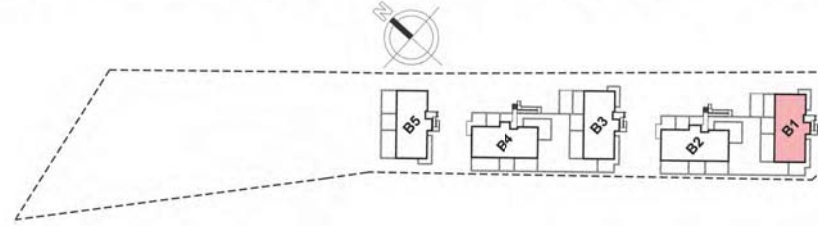
SKALA 1:200

PUM: 292,18 m²

RZUT KONDYGNACJI POWTARZALNEJ +1, +2, +3 BUDYNKÓW B2 I B4

KONCEPCJA URBANISTYCZNO - ARCHITEKTONICZNA

BUDOWA PIĘCIU BUDYNKÓW MIESZKALNYCH WIELORODZINNYCH Z GARAŻAMI PODZIEMNYMI I PARKINGAMI, ZLOKALIZOWANYCH NA CZĘŚCI DZIAŁKI NR EWID.: 57/1 I NA DZIAŁCE NR EWID.: 56/1 PRZY UL. HM. KPT. E. STASIECKIEGO W RADOMIU (ARK.: 67, OBRĘB EWID.: 0080 - ŻAKOWICE, JEDNOSTKA EWID.: 146301_1, M. RADOM)



STRUKTURA MIESZKAŃ:

ILOŚĆ MIESZKAŃ: 6

M1 - 1 - 17%
 M2 - 3 - 50%
 M3 - 2 - 33%
 M4 - 0 - 0%

KOM. LOK - 2

SKALA 1:200

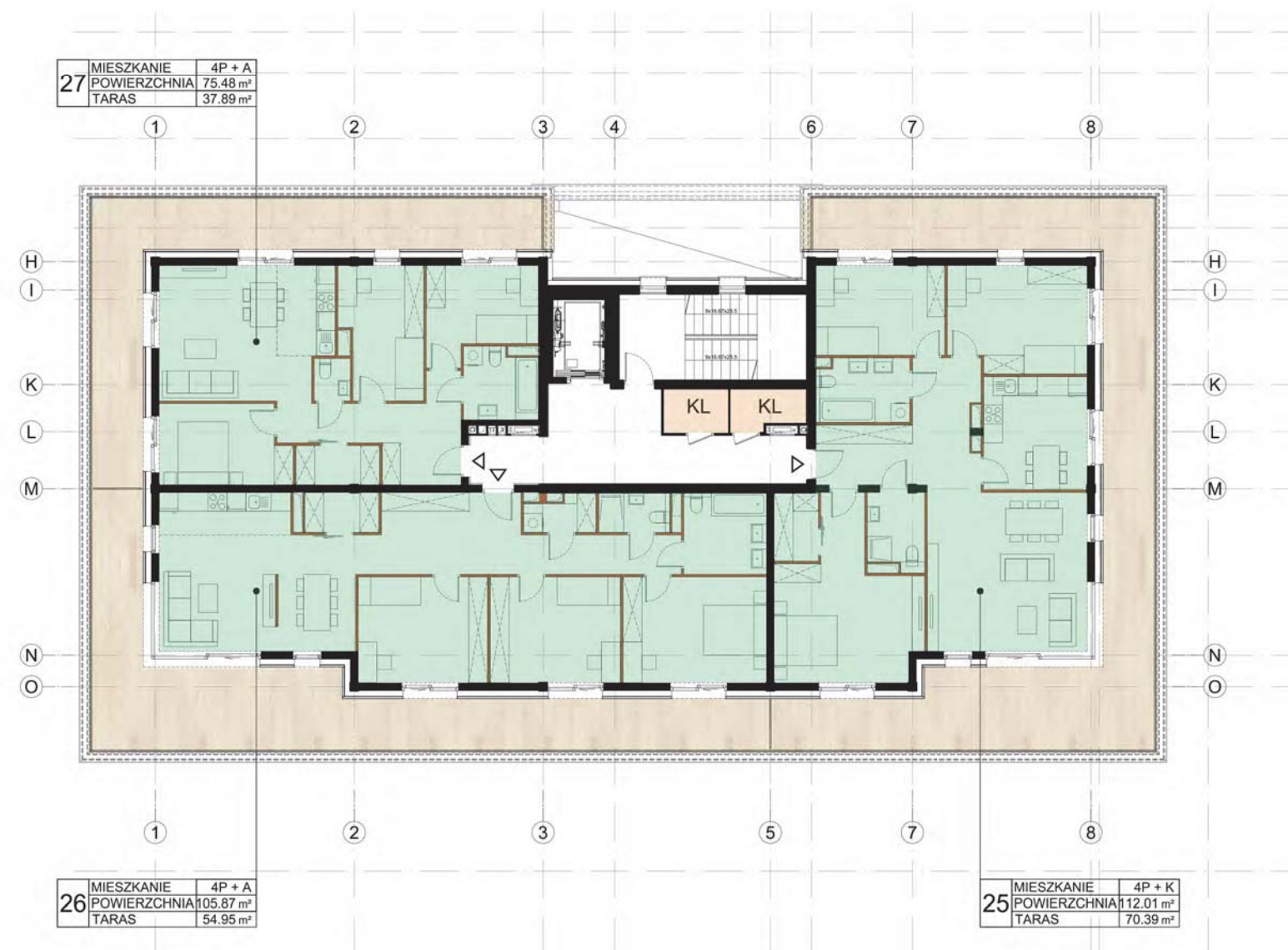
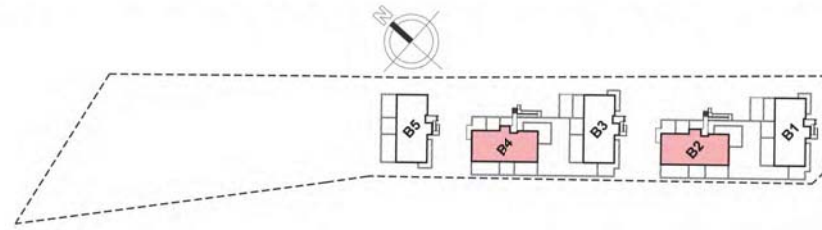
MIESZKANIA M1 ■
 MIESZKANIA M2 ■
 MIESZKANIA M3 ■
 MIESZKANIA M4 ■
 KOM. LOK. ■

PUM: 292,18 m²

RZUT KONDYGNACJI +4 BUDYNKU B1

KONCEPCJA URBANISTYCZNO - ARCHITEKTONICZNA

BUDOWA PIĘCIU BUDYNKÓW MIESZKALNYCH WIELORODZINNYCH Z GARAŻAMI PODZIEMNYMI I PARKINGAMI, ZLOKALIZOWANYCH NA CZĘŚCI DZIAŁKI NR EWID.: 57/1 I NA DZIAŁCE NR EWID.: 56/1 PRZY UL. HM. KPT. E. STASIECKIEGO W RADOMIU (ARK.: 67, OBRĘB EWID.: 0080 - ŻAKOWICE, JEDNOSTKA EWID.: 146301_1, M. RADOM)



STRUKTURA MIESZKAŃ:

ILOŚĆ MIESZKAŃ: 3

M1 - 0 - 0%
 M2 - 0 - 0%
 M3 - 0 - 0%
 M4 - 3 - 100%

KOM. LOK. - 2

MIESZKANIA M1 ■
 MIESZKANIA M2 ■
 MIESZKANIA M3 ■
 MIESZKANIA M4 ■
 KOM. LOK. ■

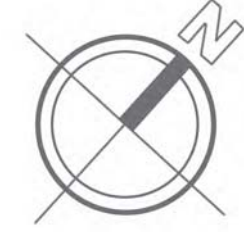
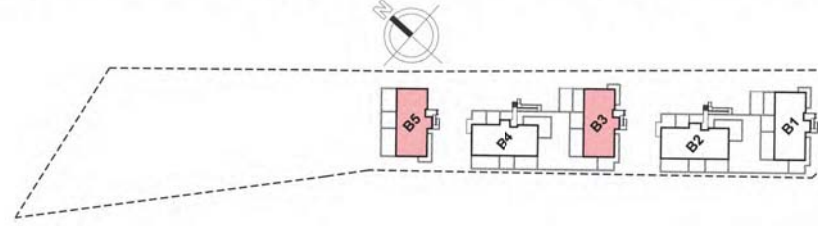
SKALA 1:200

PUM: 293,36 m²

RZUT KONDYGNACJI +4 BUDYNKU B2 I B4

KONCEPCJA URBANISTYCZNO - ARCHITEKTONICZNA

BUDOWA PIĘCIU BUDYNKÓW MIESZKALNYCH WIELORODZINNYCH Z GARAŻAMI PODZIEMNYMI I PARKINGAMI, ZLOKALIZOWANYCH NA CZĘŚCI DZIAŁKI NR EWID.: 57/1 I NA DZIAŁCE NR EWID.: 56/1 PRZY UL. HM. KPT. E. STASIECKIEGO W RADOMIU (ARK.: 67, OBRĘB EWID.: 0080 - ŻAKOWICE, JEDNOSTKA EWID.: 146301_1, M. RADOM)



STRUKTURA MIESZKAŃ:

ILOŚĆ MIESZKAŃ: 3

M1 - 0 - 0%
 M2 - 0 - 0%
 M3 - 0 - 0%
 M4 - 3 - 100%

ILOŚĆ KOM. LOK. - 2

MIESZKANIA M1 ■
 MIESZKANIA M2 ■
 MIESZKANIA M3 ■
 MIESZKANIA M4 ■
 KOM. LOK. ■

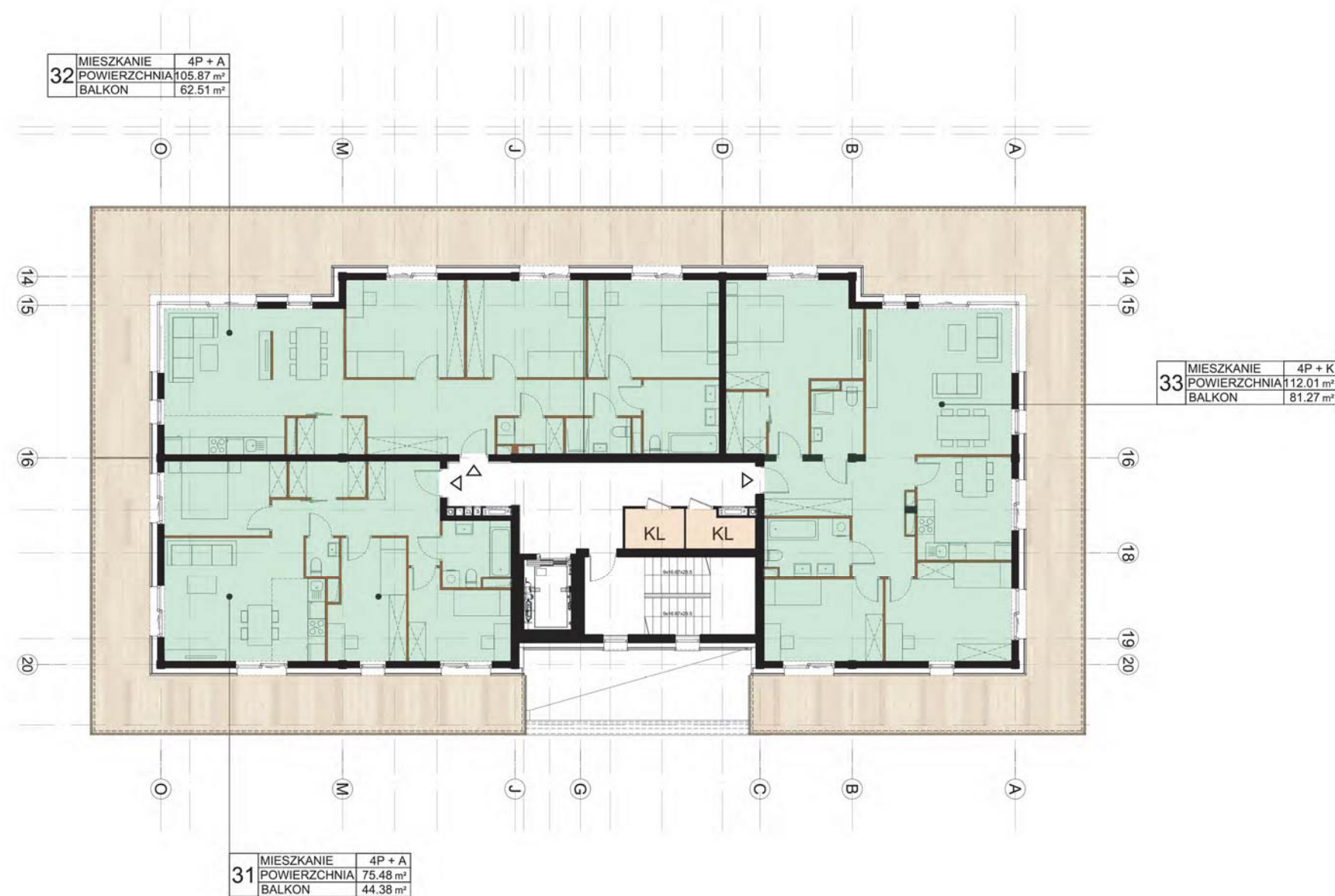
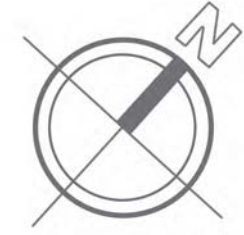
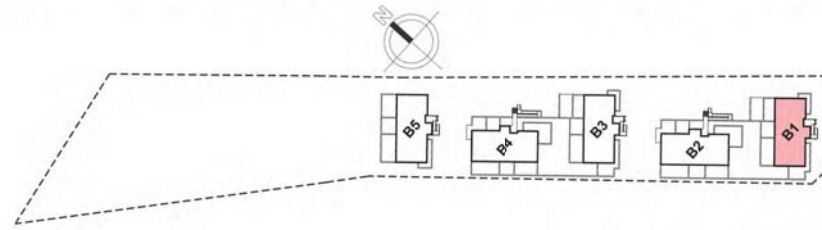
SKALA 1:200

PUM: 293,36 m²

RZUT KONDYGNACJI +4 BUDYNKU B3 I B5

KONCEPCJA URBANISTYCZNO - ARCHITEKTONICZNA

BUDOWA PIĘCIU BUDYNKÓW MIESZKALNYCH WIELORODZINNYCH Z GARAŻAMI PODZIEMNYMI I PARKINGAMI, ZLOKALIZOWANYCH NA CZĘŚCI DZIAŁKI NR EWID.: 57/1 I NA DZIAŁCE NR EWID.: 56/1 PRZY UL. HM. KPT. E. STASIECKIEGO W RADOMIU (ARK.: 67, OBRĘB EWID.: 0080 - ŻAKOWICE, JEDNOSTKA EWID.: 146301_1, M. RADOM)



STRUKTURA MIESZKAŃ:

ILOŚĆ MIESZKAŃ: 3

M1 - 0 - 0%
 M2 - 0 - 0%
 M3 - 0 - 0%
 M4 - 3 - 100%

KOM. LOK. - 2

MIESZKANIA M1 ■
 MIESZKANIA M2 ■
 MIESZKANIA M3 ■
 MIESZKANIA M4 ■
 KOM. LOK. ■

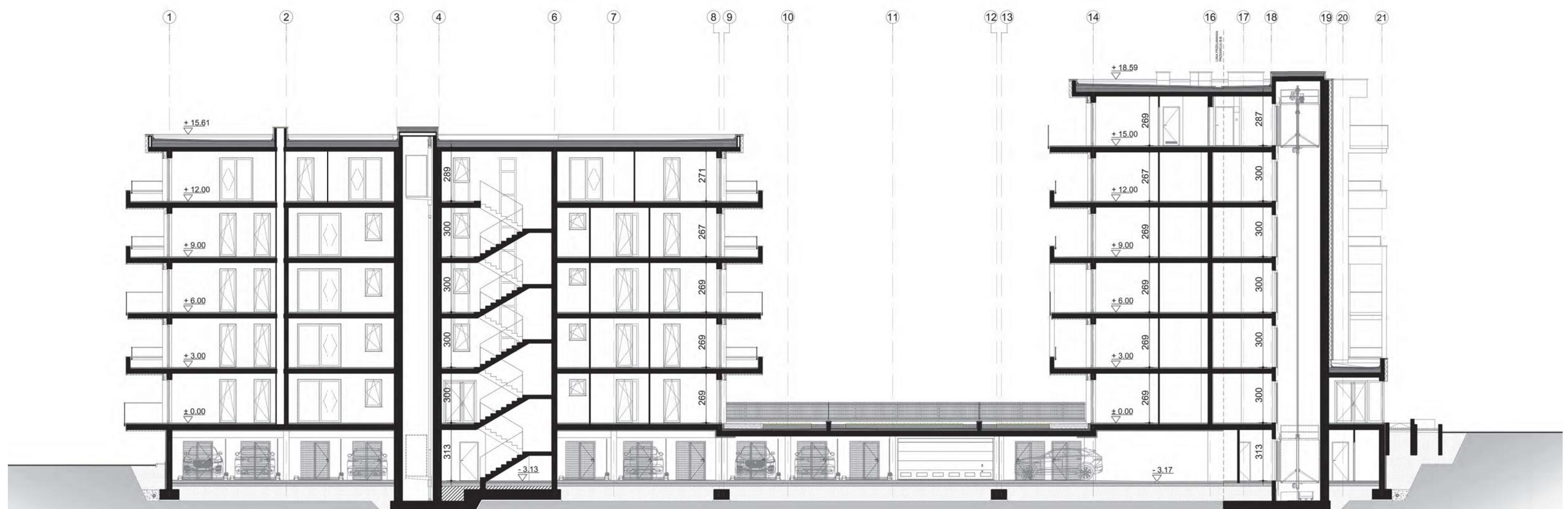
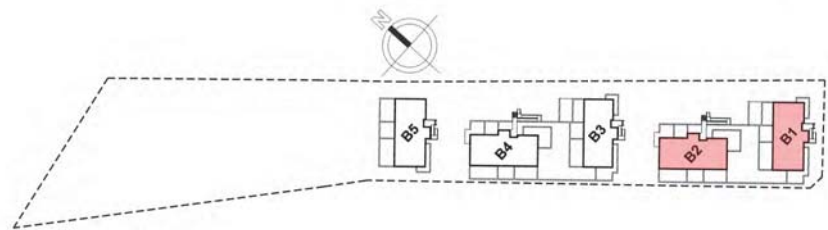
SKALA 1:200

PUM: 293,36 m²

RZUT KONDYGNACJI +5 BUDYNKU B1

KONCEPCJA URBANISTYCZNO - ARCHITEKTONICZNA

BUDOWA PIĘCIU BUDYNKÓW MIESZKALNYCH WIELORODZINNYCH Z GARAŻAMI PODZIEMNYMI I PARKINGAMI, ZLOKALIZOWANYCH NA CZĘŚCI DZIAŁKI NR EWID.: 57/1 I NA DZIAŁCE NR EWID.: 56/1 PRZY UL. HM. KPT. E. STASIECKIEGO W RADOMIU (ARK.: 67, OBRĘB EWID.: 0080 - ŻAKOWICE, JEDNOSTKA EWID.: 146301_1, M. RADOM)



SKALA 1:200

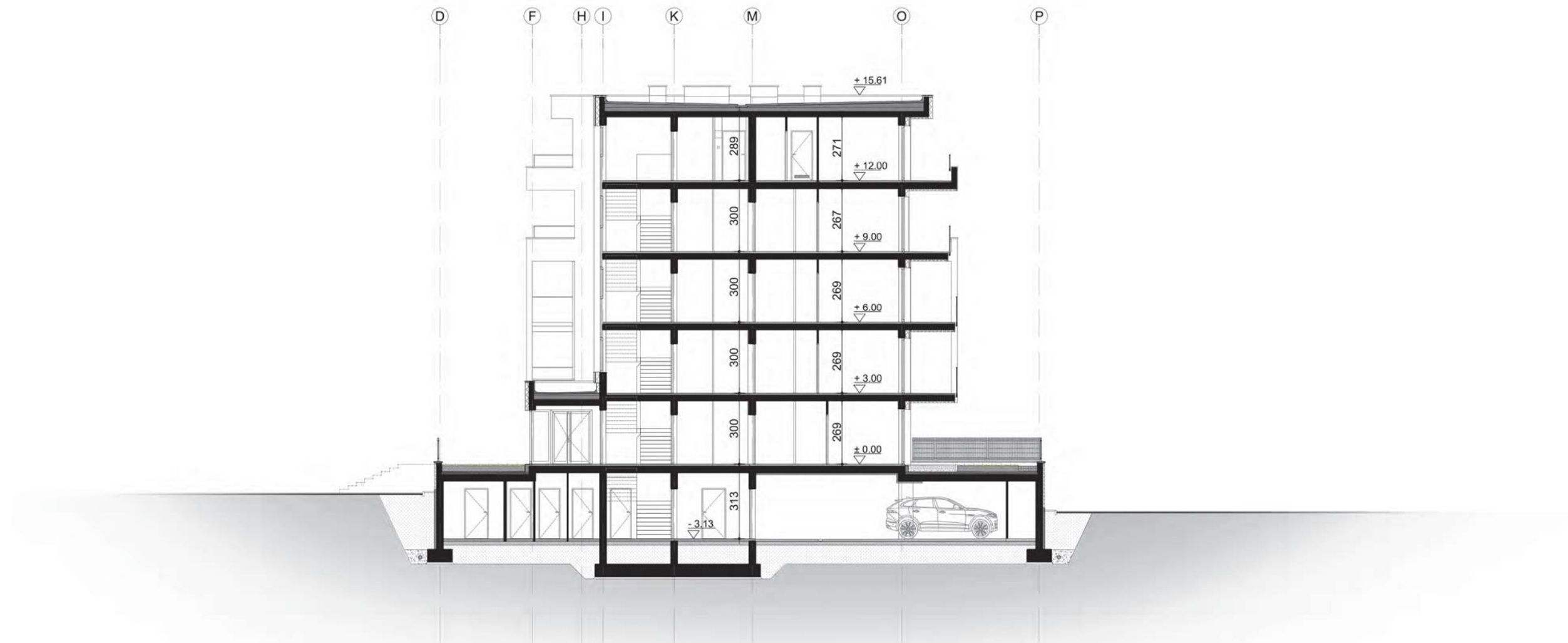
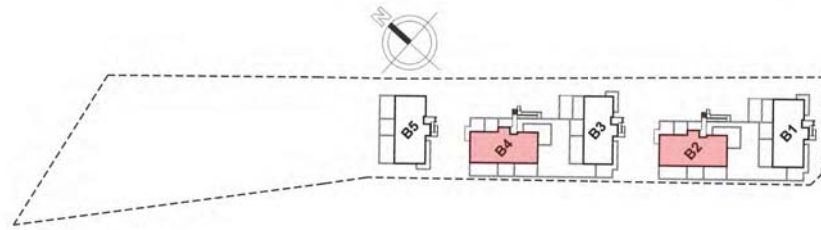
Pracownia Architektoniczna DAR - PROJEKT 26-600 Radom ul. Biznesowa 2 / tel.: 48 307 02 44 / e-mail: biuro@darprojekt.com.pl, www.darprojekt.com.pl

PRZEKRÓJ A-A BUDYNKI B1 I B2

PAŹDZIERNIK 2021

KONCEPCJA URBANISTYCZNO - ARCHITEKTONICZNA

BUDOWA PIĘCIU BUDYNKÓW MIESZKALNYCH WIELORODZINNYCH Z GARAŻAMI PODZIEMNYMI I PARKINGAMI, ZLOKALIZOWANYCH NA CZĘŚCI DZIAŁKI NR EWID.: 57/1 I NA DZIAŁCE NR EWID.: 56/1 PRZY UL. HM. KPT. E. STASIECKIEGO W RADOMIU (ARK.: 67, OBRĘB EWID.: 0080 - ŻAKOWICE, JEDNOSTKA EWID.: 146301_1, M. RADOM)



SKALA 1:200

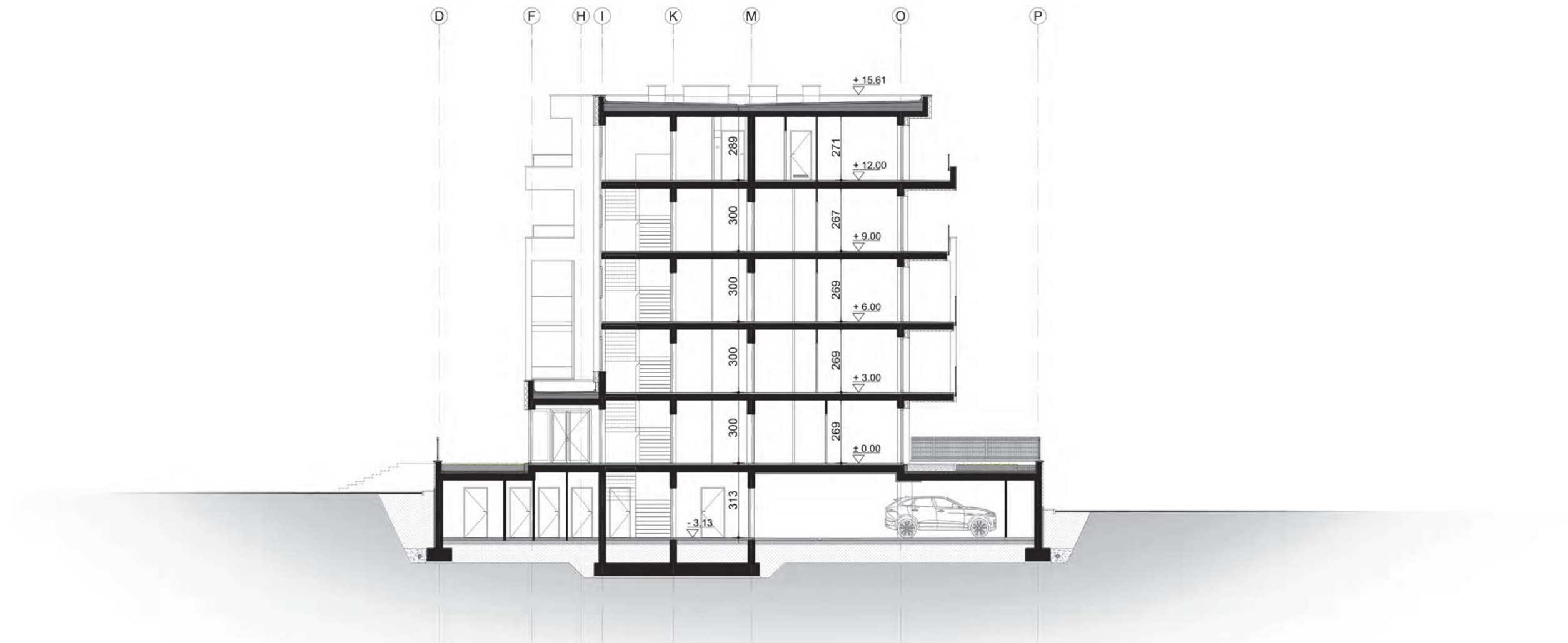
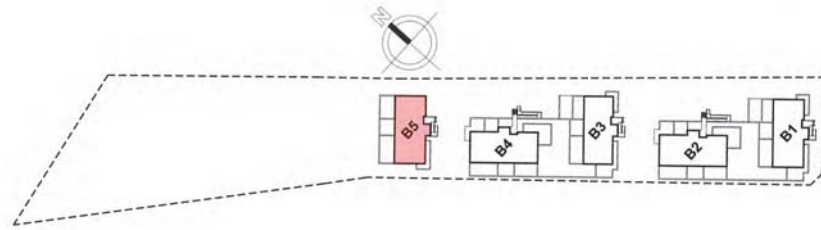
Pracownia Architektoniczna DAR - PROJEKT 26-600 Radom ul. Biznesowa 2 / tel.: 48 307 02 44 / e-mail: biuro@darprojekt.com.pl, www.darprojekt.com.pl

PRZEKRÓJ B-B BUDYNKI B2 I B4

PAŹDZIERNIK 2021

KONCEPCJA URBANISTYCZNO - ARCHITEKTONICZNA

BUDOWA PIĘCIU BUDYNKÓW MIESZKALNYCH WIELORODZINNYCH Z GARAŻAMI PODZIEMNYMI I PARKINGAMI, ZLOKALIZOWANYCH NA CZĘŚCI DZIAŁKI NR EWID.: 57/1 I NA DZIAŁCE NR EWID.: 56/1 PRZY UL. HM. KPT. E. STASIECKIEGO W RADOMIU (ARK.: 67, OBRĘB EWID.: 0080 - ŻAKOWICE, JEDNOSTKA EWID.: 146301_1, M. RADOM)



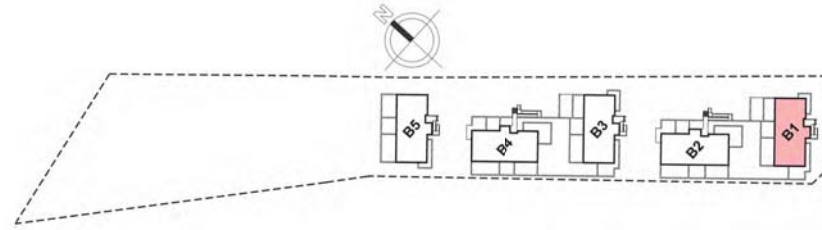
SKALA 1:200

Pracownia Architektoniczna DAR - PROJEKT 26-600 Radom ul. Biznesowa 2 / tel.: 48 307 02 44 / e-mail: biuro@darprojekt.com.pl, www.darprojekt.com.pl

PRZEKRÓJ A-A BUDYNEK B5
PAŹDZIERNIK 2021

KONCEPCJA URBANISTYCZNO - ARCHITEKTONICZNA

BUDOWA PIĘCIU BUDYNKÓW MIESZKALNYCH WIELORODZINNYCH Z GARAŻAMI PODZIEMNYMI I PARKINGAMI, ZLOKALIZOWANYCH NA CZĘŚCI DZIAŁKI NR EWID.: 57/1 I NA DZIAŁCE NR EWID.: 56/1 PRZY UL. HM. KPT. E. STASIECKIEGO W RADOMIU (ARK.: 67, OBRĘB EWID.: 0080 - ŻAKOWICE, JEDNOSTKA EWID.: 146301_1, M. RADOM)



SKALA 1:200

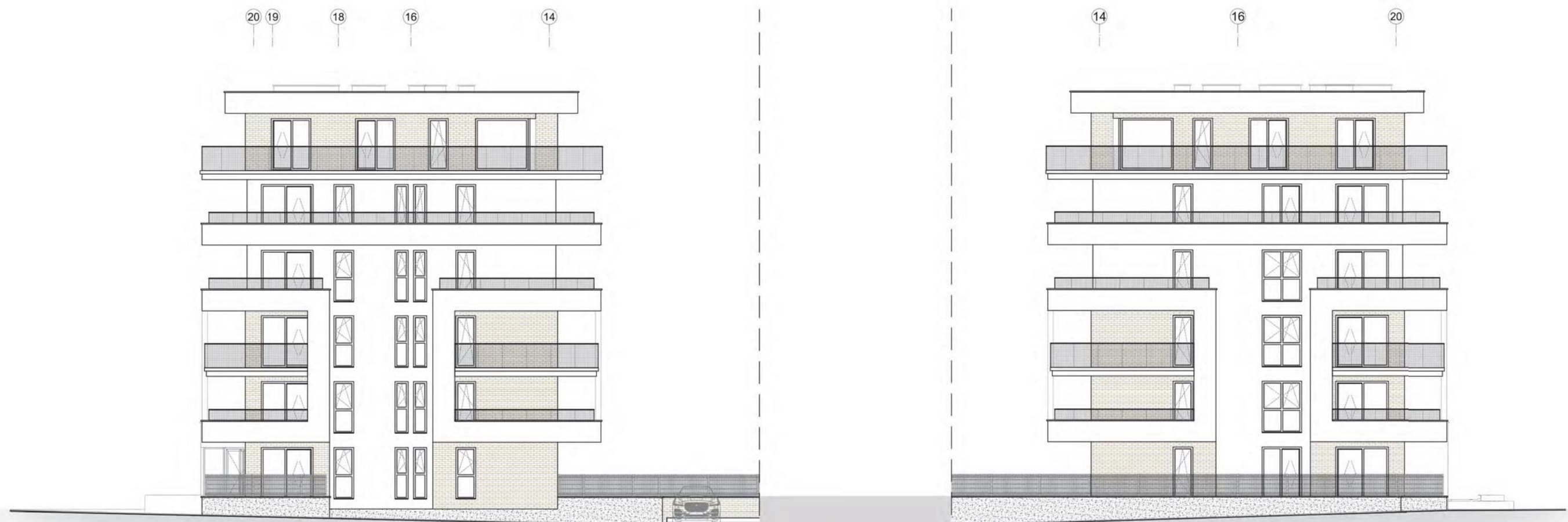
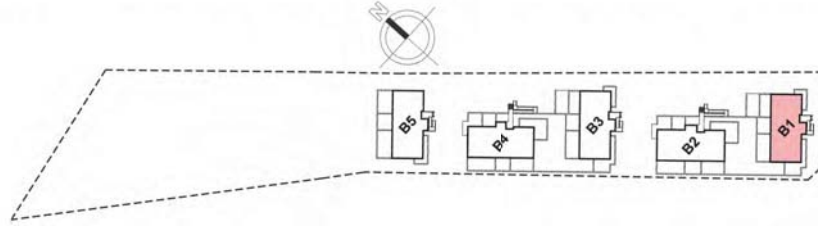
ELEWACJA POŁUDNIOWO-WSCHODNIA BUDYNEK B1

Pracownia Architektoniczna DAR - PROJEKT 26-600 Radom ul. Biznesowa 2 / tel.: 48 307 02 44 / e-mail: biuro@darprojekt.com.pl, www.darprojekt.com.pl

PAŹDZIERNIK 2021

KONCEPCJA URBANISTYCZNO - ARCHITEKTONICZNA

BUDOWA PIĘCIU BUDYNKÓW MIESZKALNYCH WIELORODZINNYCH Z GARAŻAMI PODZIEMNYMI I PARKINGAMI, ZLOKALIZOWANYCH NA CZĘŚCI DZIAŁKI NR EWID.: 57/1 I NA DZIAŁCE NR EWID.: 56/1 PRZY UL. HM. KPT. E. STASIECKIEGO W RADOMIU (ARK.: 67, OBRĘB EWID.: 0080 - ŻAKOWICE, JEDNOSTKA EWID.: 146301_1, M. RADOM)



SKALA 1:200

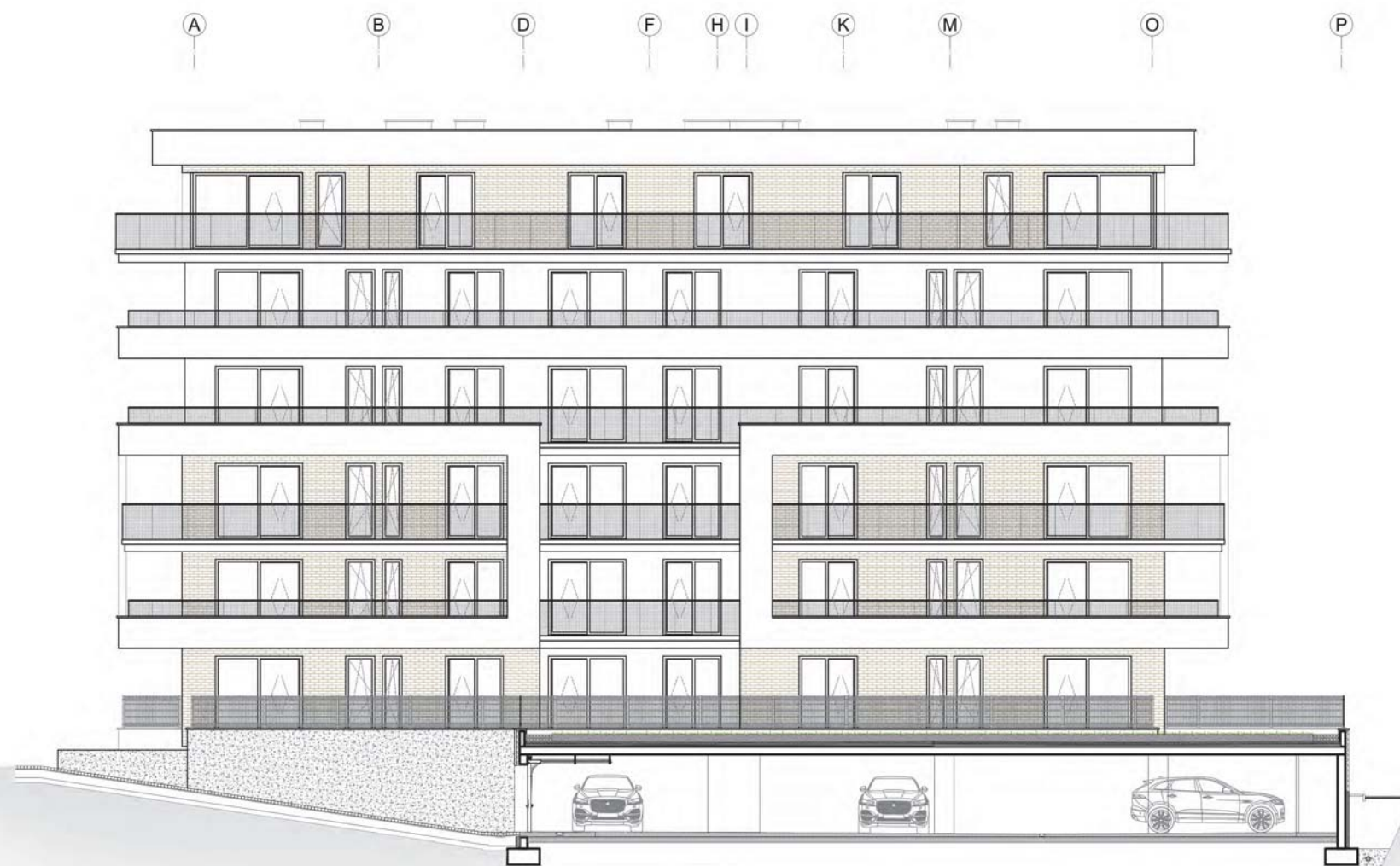
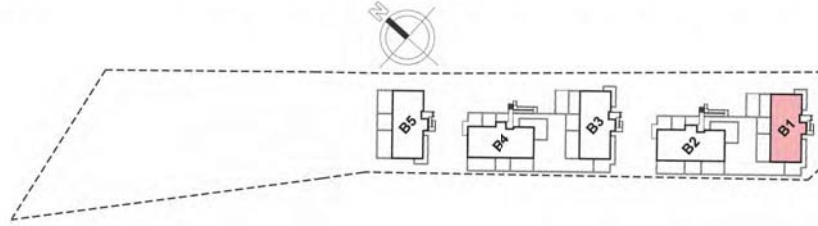
ELEWACJA PÓŁNOCNO-WSCHODNIA I POŁUDNIOWO-ZACHODNIA BUDYNEK B1

Pracownia Architektoniczna DAR - PROJEKT 26-600 Radom ul. Biznesowa 2 / tel.: 48 307 02 44 / e-mail: biuro@darprojekt.com.pl, www.darprojekt.com.pl

PAŹDZIERNIK 2021

KONCEPCJA URBANISTYCZNO - ARCHITEKTONICZNA

BUDOWA PIĘCIU BUDYNKÓW MIESZKALNYCH WIELORODZINNYCH Z GARAŻAMI PODZIEMNYMI I PARKINGAMI, ZLOKALIZOWANYCH NA CZĘŚCI DZIAŁKI NR EWID.: 57/1 I NA DZIAŁCE NR EWID.: 56/1 PRZY UL. HM. KPT. E. STASIECKIEGO W RADOMIU (ARK.: 67, OBRĘB EWID.: 0080 - ŻAKOWICE, JEDNOSTKA EWID.: 146301_1, M. RADOM)



SKALA 1:200

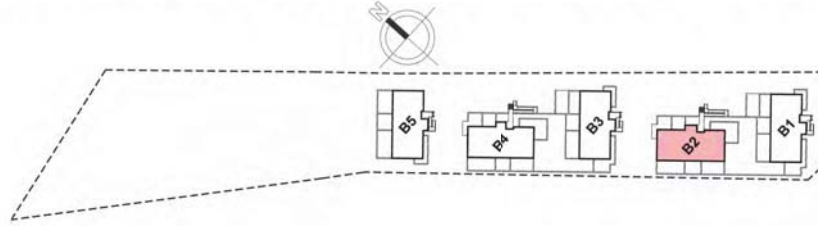
ELEWACJA PÓŁNOCNO-ZACHODNIA BUDYNEK B1

Pracownia Architektoniczna DAR - PROJEKT 26-600 Radom ul. Biznesowa 2 / tel.: 48 307 02 44 / e-mail: biuro@darprojekt.com.pl, www.darprojekt.com.pl

PAŹDZIERNIK 2021

KONCEPCJA URBANISTYCZNO - ARCHITEKTONICZNA

BUDOWA PIĘCIU BUDYNKÓW MIESZKALNYCH WIELORODZINNYCH Z GARAŻAMI PODZIEMNYMI I PARKINGAMI, ZLOKALIZOWANYCH NA CZĘŚCI DZIAŁKI NR EWID.: 57/1 I NA DZIAŁCE NR EWID.: 56/1 PRZY UL. HM. KPT. E. STASIECKIEGO W RADOMIU (ARK.: 67, OBRĘB EWID.: 0080 - ŻAKOWICE, JEDNOSTKA EWID.: 146301_1, M. RADOM)



SKALA 1:200

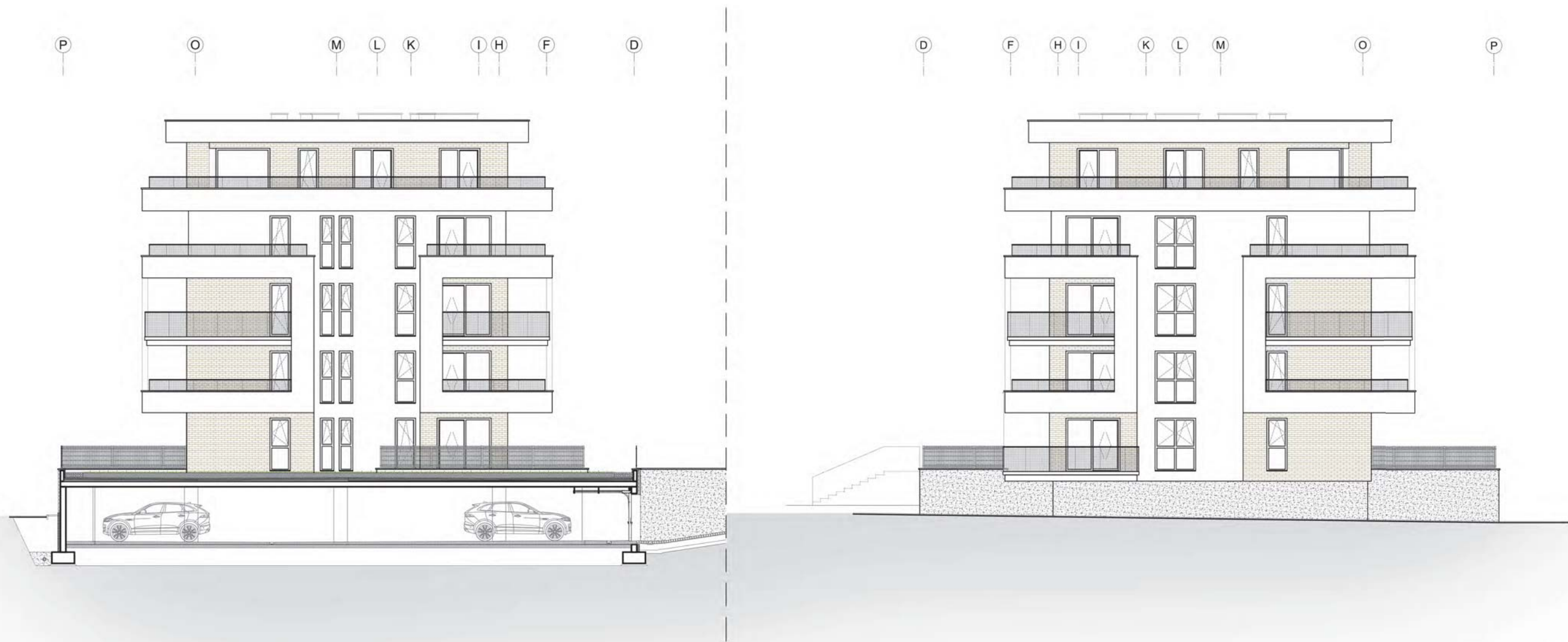
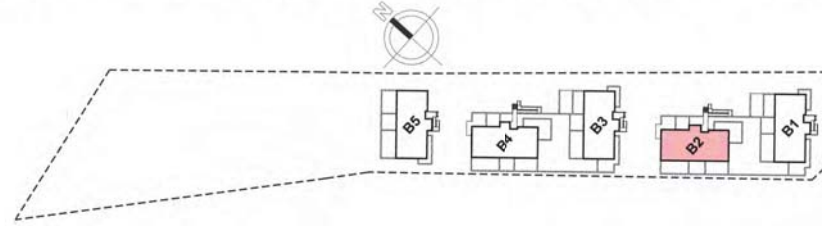
ELEWACJA POŁUDNIOWO-ZACHODNIA BUDYNEK B2

Pracownia Architektoniczna DAR - PROJEKT 26-600 Radom ul. Biznesowa 2 / tel.: 48 307 02 44 / e-mail: biuro@darprojekt.com.pl, www.darprojekt.com.pl

PAŹDZIERNIK 2021

KONCEPCJA URBANISTYCZNO - ARCHITEKTONICZNA

BUDOWA PIĘCIU BUDYNKÓW MIESZKALNYCH WIELORODZINNYCH Z GARAŻAMI PODZIEMNYMI I PARKINGAMI, ZLOKALIZOWANYCH NA CZĘŚCI DZIAŁKI NR EWID.: 57/1 I NA DZIAŁCE NR EWID.: 56/1 PRZY UL. HM. KPT. E. STASIECKIEGO W RADOMIU (ARK.: 67, OBRĘB EWID.: 0080 - ŻAKOWICE, JEDNOSTKA EWID.: 146301_1, M. RADOM)



SKALA 1:200

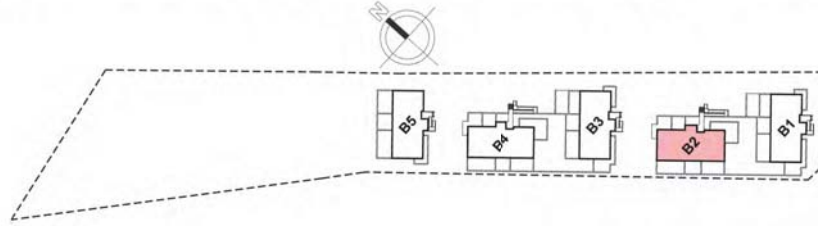
ELEWACJA PÓŁNOCNO-ZACHODNIA I POŁUDNIOWO-WSCHODNIA BUDYNEK B2

Pracownia Architektoniczna DAR - PROJEKT 26-600 Radom ul. Biznesowa 2 / tel.: 48 307 02 44 / e-mail: biuro@darprojekt.com.pl, www.darprojekt.com.pl

PAŹDZIERNIK 2021

KONCEPCJA URBANISTYCZNO - ARCHITEKTONICZNA

BUDOWA PIĘCIU BUDYNKÓW MIESZKALNYCH WIELORODZINNYCH Z GARAŻAMI PODZIEMNYMI I PARKINGAMI, ZLOKALIZOWANYCH NA CZĘŚCI DZIAŁKI NR EWID.: 57/1 I NA DZIAŁCE NR EWID.: 56/1 PRZY UL. HM. KPT. E. STASIECKIEGO W RADOMIU (ARK.: 67, OBRĘB EWID.: 0080 - ŻAKOWICE, JEDNOSTKA EWID.: 146301_1, M. RADOM)



SKALA 1:200

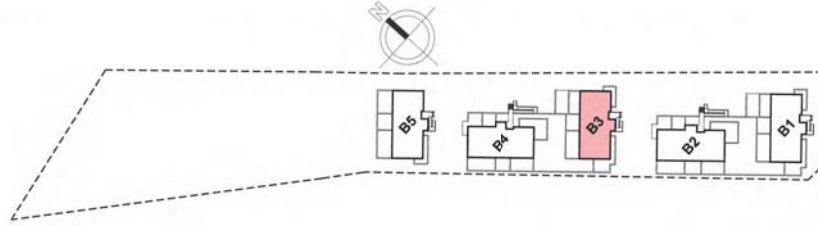
ELEWACJA PÓŁNOCNO-WSCHODNIA BUDYNEK B2

Pracownia Architektoniczna DAR - PROJEKT 26-600 Radom ul. Biznesowa 2 / tel.: 48 307 02 44 / e-mail: biuro@darprojekt.com.pl, www.darprojekt.com.pl

PAŹDZIERNIK 2021

KONCEPCJA URBANISTYCZNO - ARCHITEKTONICZNA

BUDOWA PIĘCIU BUDYNKÓW MIESZKALNYCH WIELORODZINNYCH Z GARAŻAMI PODZIEMNYMI I PARKINGAMI, ZLOKALIZOWANYCH NA CZĘŚCI DZIAŁKI NR EWID.: 57/1 I NA DZIAŁCE NR EWID.: 56/1 PRZY UL. HM. KPT. E. STASIECKIEGO W RADOMIU (ARK.: 67, OBRĘB EWID.: 0080 - ŻAKOWICE, JEDNOSTKA EWID.: 146301_1, M. RADOM)



SKALA 1:200

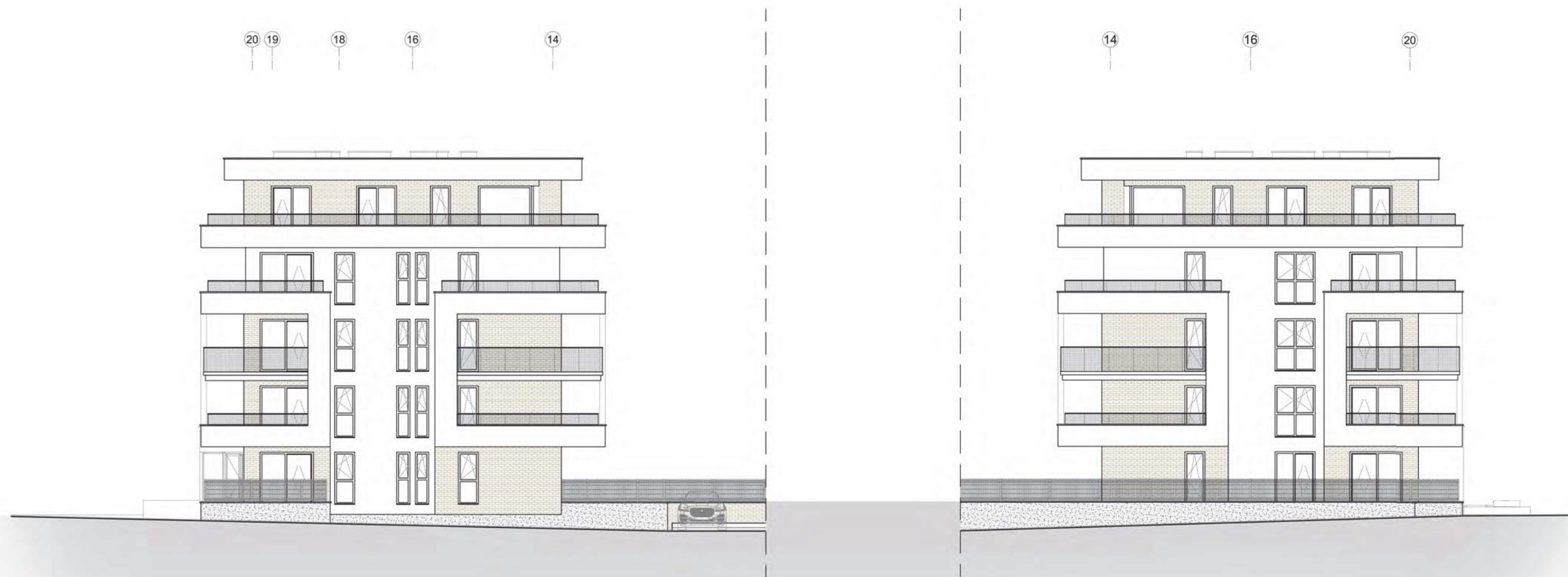
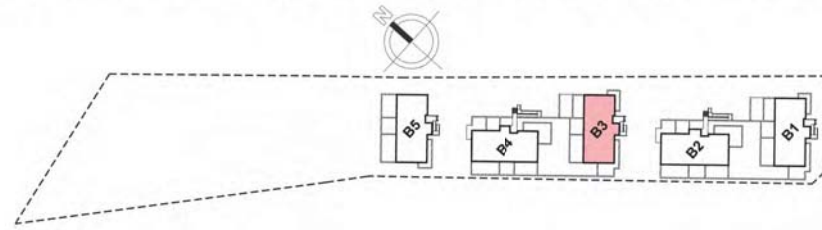
ELEWACJA POŁUDNIOWO-WSCHODNIA BUDYNEK B3

Pracownia Architektoniczna DAR - PROJEKT 26-600 Radom ul. Biznesowa 2 / tel.: 48 307 02 44 / e-mail: biuro@darprojekt.com.pl, www.darprojekt.com.pl

PAŹDZIERNIK 2021

KONCEPCJA URBANISTYCZNO - ARCHITEKTONICZNA

BUDOWA PIĘCIU BUDYNKÓW MIESZKALNYCH WIELORODZINNYCH Z GARAŻAMI PODZIEMNYMI I PARKINGAMI, ZLOKALIZOWANYCH NA CZĘŚCI DZIAŁKI NR EWID.: 57/1 I NA DZIAŁCE NR EWID.: 56/1 PRZY UL. HM. KPT. E. STASIECKIEGO W RADOMIU (ARK.: 67, OBRĘB EWID.: 0080 - ŻAKOWICE, JEDNOSTKA EWID.: 146301_1, M. RADOM)



SKALA 1:200

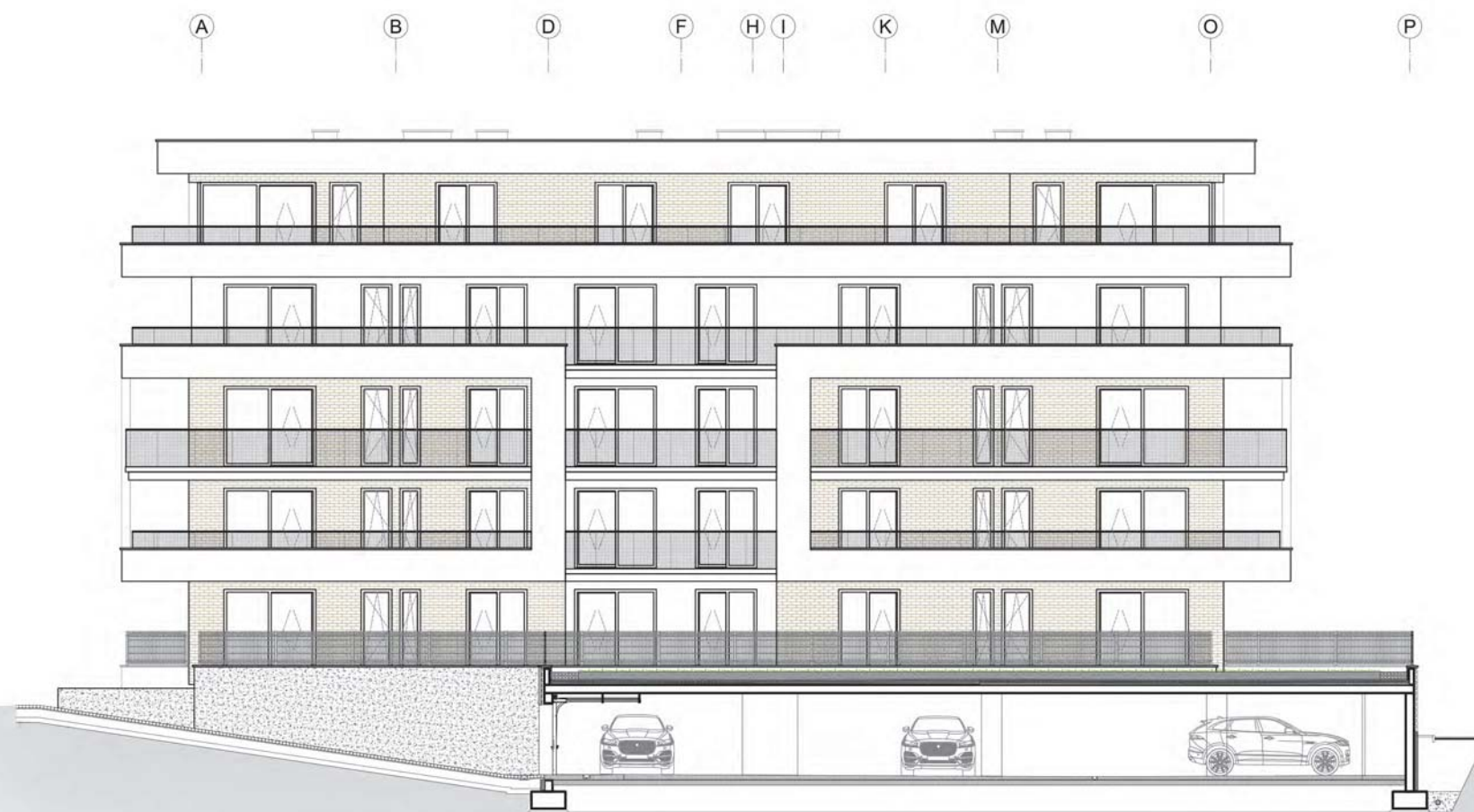
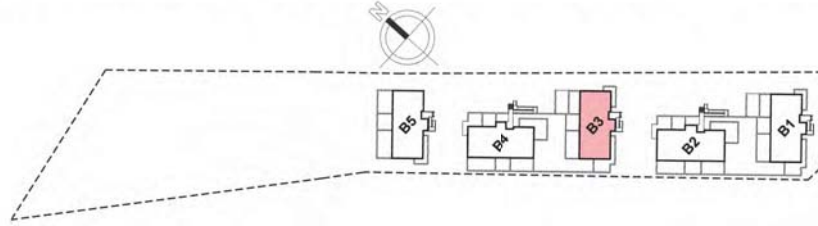
ELEWACJA PÓŁNOCNO-WSCHODNIA I POŁUDNIOWO-ZACHODNIA BUDYNEK B3

Pracownia Architektoniczna DAR - PROJEKT 26-600 Radom ul. Biznesowa 2 / tel.: 48 307 02 44 / e-mail: biuro@darprojekt.com.pl, www.darprojekt.com.pl

PAŹDZIERNIK 2021

KONCEPCJA URBANISTYCZNO - ARCHITEKTONICZNA

BUDOWA PIĘCIU BUDYNKÓW MIESZKALNYCH WIELORODZINNYCH Z GARAŻAMI PODZIEMNYMI I PARKINGAMI, ZLOKALIZOWANYCH NA CZĘŚCI DZIAŁKI NR EWID.: 57/1 I NA DZIAŁCE NR EWID.: 56/1 PRZY UL. HM. KPT. E. STASIECKIEGO W RADOMIU (ARK.: 67, OBRĘB EWID.: 0080 - ŻAKOWICE, JEDNOSTKA EWID.: 146301_1, M. RADOM)



SKALA 1:200

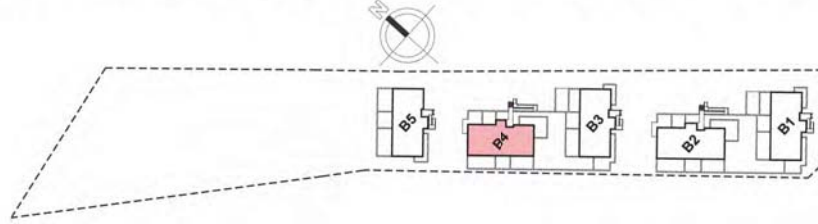
ELEWACJA PÓŁNOCNO-ZACHODNIA BUDYNEK B3

Pracownia Architektoniczna DAR - PROJEKT 26-600 Radom ul. Biznesowa 2 / tel.: 48 307 02 44 / e-mail: biuro@darprojekt.com.pl, www.darprojekt.com.pl

PAŹDZIERNIK 2021

KONCEPCJA URBANISTYCZNO - ARCHITEKTONICZNA

BUDOWA PIĘCIU BUDYNKÓW MIESZKALNYCH WIELORODZINNYCH Z GARAŻAMI PODZIEMNYMI I PARKINGAMI, ZLOKALIZOWANYCH NA CZĘŚCI DZIAŁKI NR EWID.: 57/1 I NA DZIAŁCE NR EWID.: 56/1 PRZY UL. HM. KPT. E. STASIECKIEGO W RADOMIU (ARK.: 67, OBRĘB EWID.: 0080 - ŻAKOWICE, JEDNOSTKA EWID.: 146301_1, M. RADOM)



SKALA 1:200

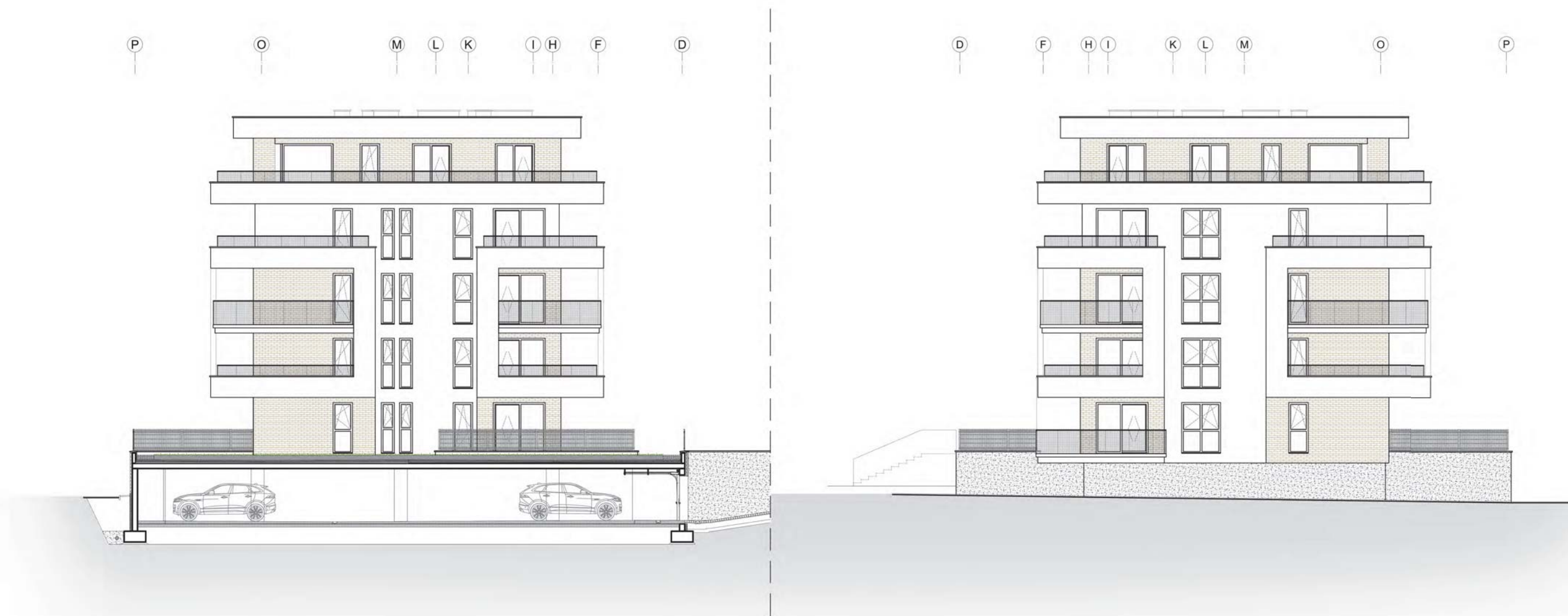
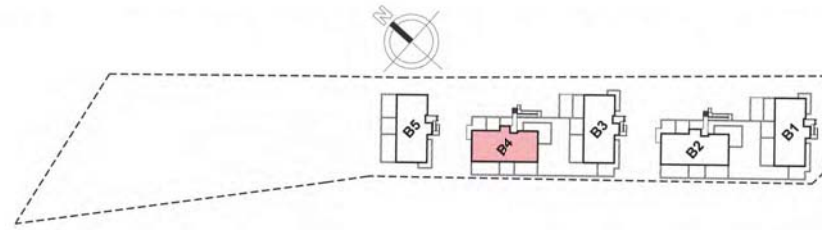
ELEWACJA POŁUDNIOWO-ZACHODNIA BUDYNEK B4

Pracownia Architektoniczna DAR - PROJEKT 26-600 Radom ul. Biznesowa 2 / tel.: 48 307 02 44 / e-mail: biuro@darprojekt.com.pl, www.darprojekt.com.pl

PAŹDZIERNIK 2021

KONCEPCJA URBANISTYCZNO - ARCHITEKTONICZNA

BUDOWA PIĘCIU BUDYNKÓW MIESZKALNYCH WIELORODZINNYCH Z GARAŻAMI PODZIEMNYMI I PARKINGAMI, ZLOKALIZOWANYCH NA CZĘŚCI DZIAŁKI NR EWID.: 57/1 I NA DZIAŁCE NR EWID.: 56/1 PRZY UL. HM. KPT. E. STASIECKIEGO W RADOMIU (ARK.: 67, OBRĘB EWID.: 0080 - ŻAKOWICE, JEDNOSTKA EWID.: 146301_1, M. RADOM)



SKALA 1:200

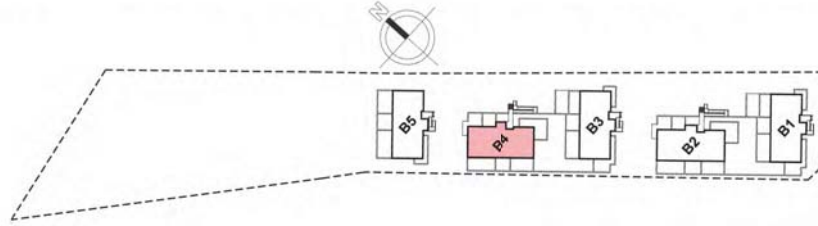
ELEWACJA PÓŁNOCNO-ZACHODNIA I POŁUDNIOWO-WSCHODNIA BUDYNEK B4

Pracownia Architektoniczna DAR - PROJEKT 26-600 Radom ul. Biznesowa 2 / tel.: 48 307 02 44 / e-mail: biuro@darprojekt.com.pl, www.darprojekt.com.pl

PAŹDZIERNIK 2021

KONCEPCJA URBANISTYCZNO - ARCHITEKTONICZNA

BUDOWA PIĘCIU BUDYNKÓW MIESZKALNYCH WIELORODZINNYCH Z GARAŻAMI PODZIEMNYMI I PARKINGAMI, ZLOKALIZOWANYCH NA CZĘŚCI DZIAŁKI NR EWID.: 57/1 I NA DZIAŁCE NR EWID.: 56/1 PRZY UL. HM. KPT. E. STASIECKIEGO W RADOMIU (ARK.: 67, OBRĘB EWID.: 0080 - ŻAKOWICE, JEDNOSTKA EWID.: 146301_1, M. RADOM)



SKALA 1:200

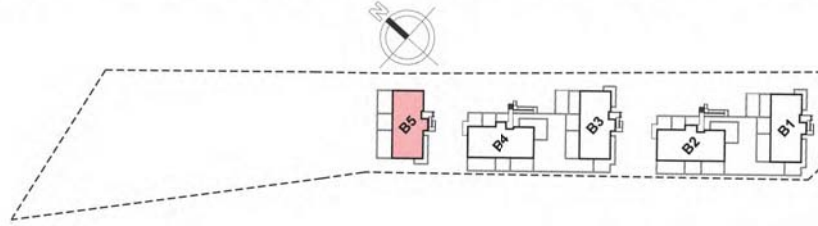
ELEWACJA PÓŁNOCNO-WSCHODNIA BUDYNEK B4

Pracownia Architektoniczna DAR - PROJEKT 26-600 Radom ul. Biznesowa 2 / tel.: 48 307 02 44 / e-mail: biuro@darprojekt.com.pl, www.darprojekt.com.pl

PAŹDZIERNIK 2021

KONCEPCJA URBANISTYCZNO - ARCHITEKTONICZNA

BUDOWA PIĘCIU BUDYNKÓW MIESZKALNYCH WIELORODZINNYCH Z GARAŻAMI PODZIEMNYMI I PARKINGAMI, ZLOKALIZOWANYCH NA CZĘŚCI DZIAŁKI NR EWID.: 57/1 I NA DZIAŁCE NR EWID.: 56/1 PRZY UL. HM. KPT. E. STASIECKIEGO W RADOMIU (ARK.: 67, OBRĘB EWID.: 0080 - ŻAKOWICE, JEDNOSTKA EWID.: 146301_1, M. RADOM)



SKALA 1:200

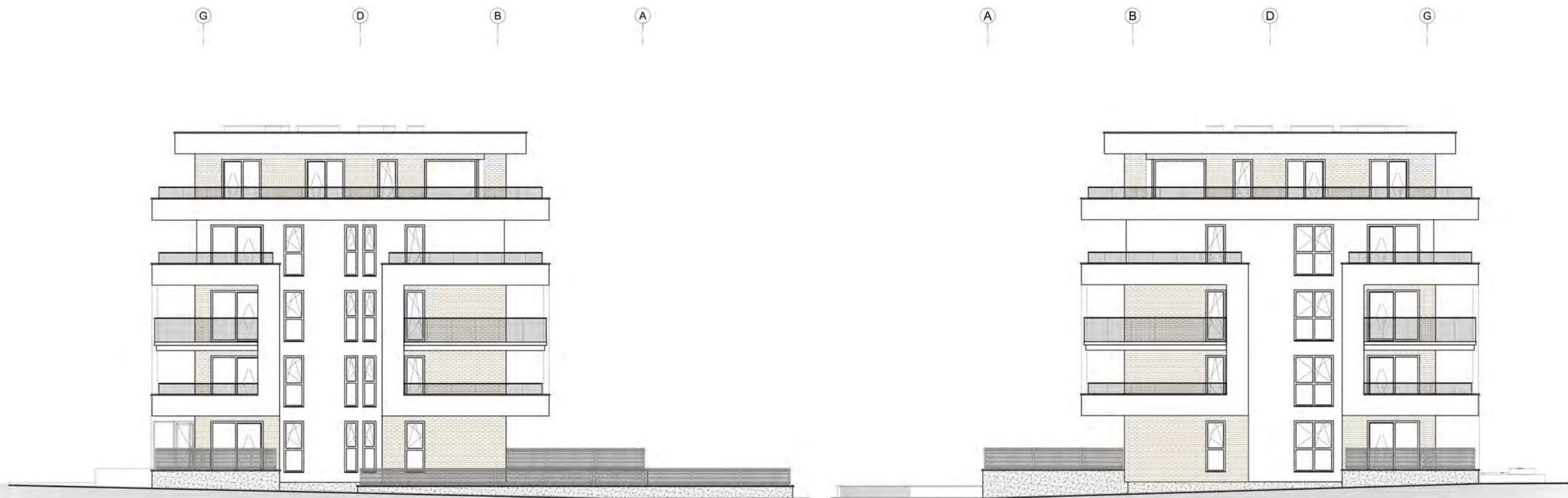
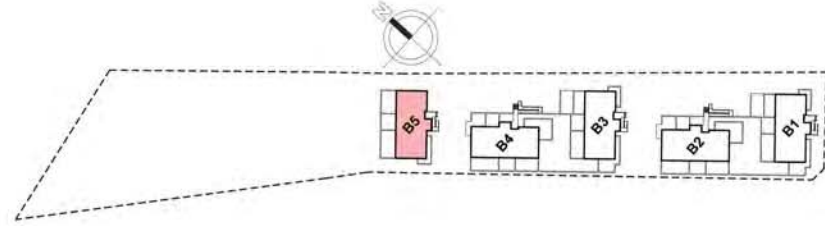
ELEWACJA POŁUDNIOWO-WSCHODNIA BUDYNEK B5

Pracownia Architektoniczna DAR - PROJEKT 26-600 Radom ul. Biznesowa 2 / tel.: 48 307 02 44 / e-mail: biuro@darprojekt.com.pl, www.darprojekt.com.pl

PAŹDZIERNIK 2021

KONCEPCJA URBANISTYCZNO - ARCHITEKTONICZNA

BUDOWA PIĘCIU BUDYNKÓW MIESZKALNYCH WIELORODZINNYCH Z GARAŻAMI PODZIEMNYMI I PARKINGAMI, ZLOKALIZOWANYCH NA CZĘŚCI DZIAŁKI NR EWID.: 57/1 I NA DZIAŁCE NR EWID.: 56/1 PRZY UL. HM. KPT. E. STASIECKIEGO W RADOMIU (ARK.: 67, OBRĘB EWID.: 0080 - ŻAKOWICE, JEDNOSTKA EWID.: 146301_1, M. RADOM)



SKALA 1:200

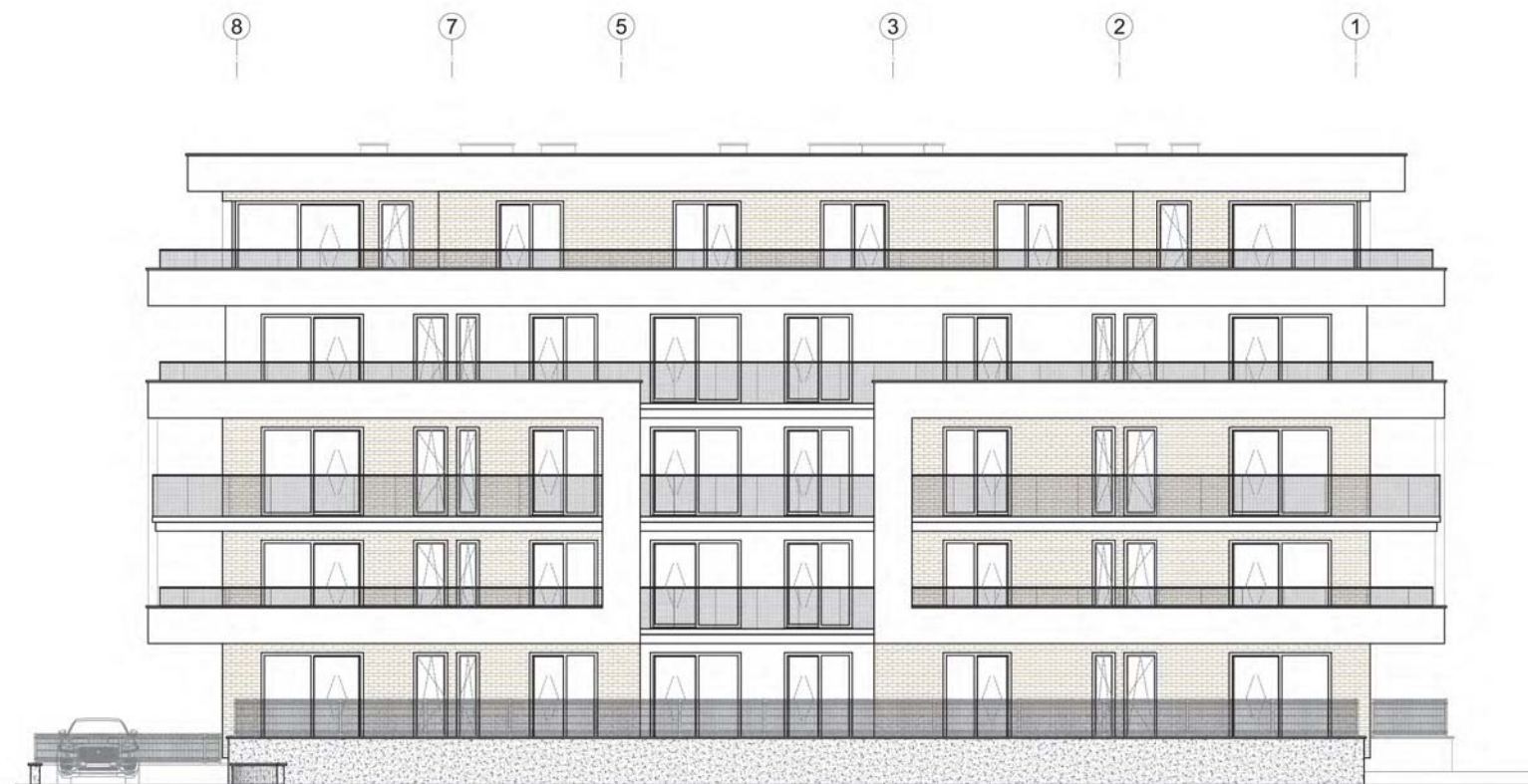
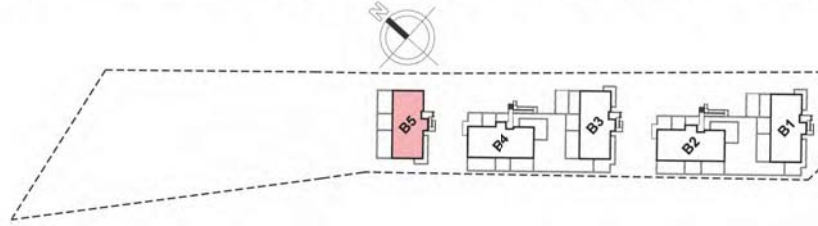
ELEWACJA PÓŁNOCNO-WSCHODNIA I POŁUDNIOWO-ZACHODNIA BUDYNEK B5

Pracownia Architektoniczna DAR - PROJEKT 26-600 Radom ul. Biznesowa 2 / tel.: 48 307 02 44 / e-mail: biuro@darprojekt.com.pl, www.darprojekt.com.pl

PAŹDZIERNIK 2021

KONCEPCJA URBANISTYCZNO - ARCHITEKTONICZNA

BUDOWA PIĘCIU BUDYNKÓW MIESZKALNYCH WIELORODZINNYCH Z GARAŻAMI PODZIEMNYMI I PARKINGAMI, ZLOKALIZOWANYCH NA CZĘŚCI DZIAŁKI NR EWID.: 57/1 I NA DZIAŁCE NR EWID.: 56/1 PRZY UL. HM. KPT. E. STASIECKIEGO W RADOMIU (ARK.: 67, OBRĘB EWID.: 0080 - ŻAKOWICE, JEDNOSTKA EWID.: 146301_1, M. RADOM)



SKALA 1:200

ELEWACJA PÓŁNOCNO-ZACHODNIA BUDYNEK B5

Pracownia Architektoniczna DAR - PROJEKT 26-600 Radom ul. Biznesowa 2 / tel.: 48 307 02 44 / e-mail: biuro@darprojekt.com.pl, www.darprojekt.com.pl

PAŹDZIERNIK 2021

KONCEPCJA URBANISTYCZNO - ARCHITEKTONICZNA

BUDOWA PIĘCIU BUDYNKÓW MIESZKALNYCH WIELORODZINNYCH Z GARAŻAMI PODZIEMNYMI I PARKINGAMI, ZLOKALIZOWANYCH NA CZĘŚCI DZIAŁKI NR EWID.: 57/1 I NA DZIAŁCE NR EWID.: 56/1 PRZY UL. HM. KPT. E. STASIECKIEGO W RADOMIU (ARK.: 67, OBRĘB EWID.: 0080 - ŻAKOWICE, JEDNOSTKA EWID.: 146301_1, M. RADOM)



KONCEPCJA URBANISTYCZNO - ARCHITEKTONICZNA

BUDOWA PIĘCIU BUDYNKÓW MIESZKALNYCH WIELORODZINNYCH Z GARAŻAMI PODZIEMNYMI I PARKINGAMI, ZLOKALIZOWANYCH NA CZĘŚCI DZIAŁKI NR EWID.: 57/1 I NA DZIAŁCE NR EWID.: 56/1 PRZY UL. HM. KPT. E. STASIECKIEGO W RADOMIU (ARK.: 67, OBRĘB EWID.: 0080 - ŻAKOWICE, JEDNOSTKA EWID.: 146301_1, M. RADOM)

