



DZIENNIK URZĘDOWY

WOJEWÓDZTWA MAZOWIECKIEGO

Warszawa, dnia 08 października 2020 r.

Poz. 10165

ROZPORZĄDZENIE NR 14 WOJEWODY MAZOWIECKIEGO

z dnia 7 października 2020 r.

w sprawie zwalczania zgnilca amerykańskiego pszczół na terenie powiatu pruszkowskiego i grodziskiego

Na podstawie art. 46 ust. 3 pkt 1, 3 lit. b, pkt 4 i 5a ustawy z dnia 11 marca 2004 r. o ochronie zdrowia zwierząt oraz zwalczaniu chorób zakaźnych zwierząt (Dz. U. z 2020 r. poz. 1421) oraz § 7 rozporządzenia Ministra Rolnictwa i Rozwoju Wsi z dnia 11 lipca 2016 r. w sprawie zwalczania zgnilca amerykańskiego pszczół (Dz. U. poz. 1123) zarządza się, co następuje:

§ 1.1. Określa się obszar zapowietrzony, w związku ze stwierdzeniem w miejscowości Podkowa Leśna, gmina Podkowa Leśna, powiat grodziski, ognisko zgnilca amerykańskiego pszczół, obejmujący:

- 1) w powiecie grodziskim:
 - a) miasto Podkowa Leśna,
 - b) miasto Milanówek,
 - c) w gminie Grodzisk Mazowiecki miejscowości: Marynin, Książenice, Urszulin, Opypy, Kady, Grodzisk Mazowiecki od strony północno – wschodniej ograniczony rzeką Rokicianką i od strony północnej trasą kolejową nr 8,
 - d) w gminie Żabia Wola miejscowość Siostrzeń od strony północno-zachodniej do trasy S8;
- 2) w pruszkowskim:
 - a) miasto Pruszków od strony południowo-zachodniej do rzeki Utraty,
 - b) w gminie Brwinów miejscowości: Kotowice, Biskupice, Koszajec, Terenia, Kanie, Otrębusy, Brwinów, Fałęcin, Żółwin, Grudów, Krosna-Wieś, Owczarnia, Moszna-Parcela, Moszna-Wieś,
 - c) w gminie Michałowice miejscowości: Granica, Nowa Wieś, Helenów,
 - d) w gminie Nadarzyn miejscowości: Nadarzyn, Strzeniówka, Stara Wieś oraz Urzut i Kotowiec od strony północno-zachodniej do trasy S8.

2. Obszar zapowietrzony, o którym mowa w ust. 1, określa mapa stanowiąca załącznik do rozporządzenia.

§ 2.1. Nakazuje się oznakowanie obszaru zapowietrzonego, o którym mowa w § 1, przez ustawienie na zewnętrznej granicy tego obszaru tablic ostrzegawczych o treści: „ZGNILEC AMERYKAŃSKI PSZCZÓŁ - OBSZAR ZAPOWIETRZONY”.

2. Tablice i napisy, o których mowa w ust. 1, powinny:

- 1) mieć wymiary umożliwiające ich odczytanie z odległości 100 metrów;
- 2) być oznakowane w sposób trwały, niepodlegający działaniu czynników atmosferycznych.

2. Tablice, o których mowa w ust. 1, należy umieścić na ustalonych przez właściwe organy drogach publicznych i prywatnych.

§ 3. W obszarze zapowietrzonym, o którym mowa w § 1, nakazuje się niezwłoczne zgłaszanie przez posiadaczy pszczół miejsc, w których przebywają pszczoły, właściwemu miejscowo powiatowemu lekarzowi weterynarii.

§ 4. W obszarze zapowietrzonym, o którym mowa w § 1, zakazuje się:

- 1) przemieszczania rodzin pszczelich, matek pszczelich, czerwia, pszczół, pni pszczelich, produktów pszczelich oraz sprzętu i narzędzi używanych do pracy w pasiece - bez zgody właściwego miejscowo powiatowego lekarza weterynarii;
- 2) organizowania wystaw i targów z udziałem pszczół.

§ 5. Obowiązki i ograniczenia określone w rozporządzeniu obowiązują wszystkich posiadaczy pszczół z obszaru zapowietrzonego, o którym mowa w § 1, do czasu jego uchylecia.

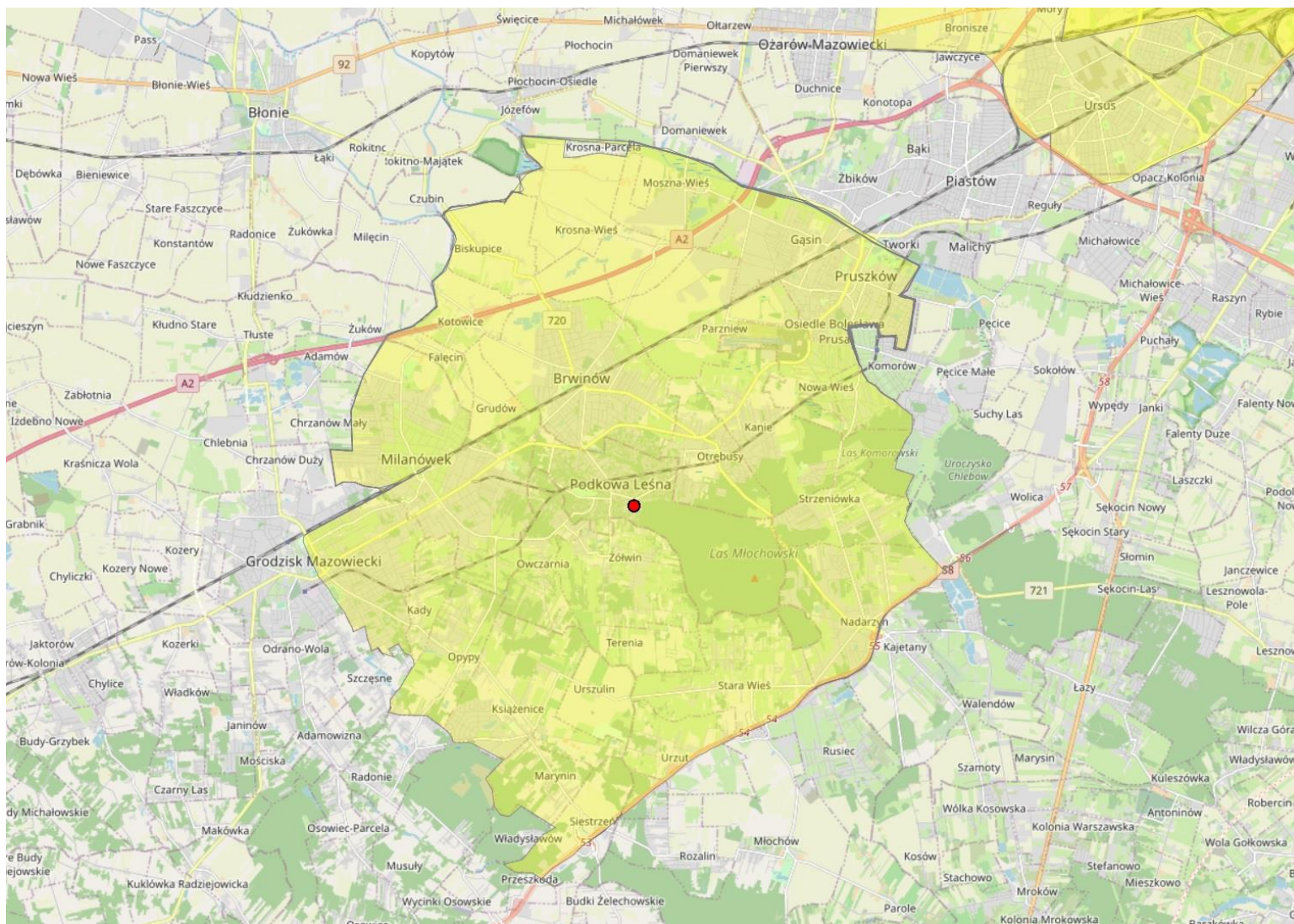
§ 6. Wykonanie rozporządzenia powierza się Powiatowemu Lekarzowi Weterynarii w Pruszkowie, Burmistrzowi Miasta Podkowa Leśna, Burmistrzowi Miasta Milanówek, Burmistrzowi Miasta Grodzisk Mazowiecki, Wójtowi Gminy Żabia Wola, Prezydentowi Miasta Pruszkowa, Burmistrzowi Gminy Brwinów, Wójtowi Gminy Michałowice, Wójtowi Gminy Nadarzyn oraz właściwym zarządcom dróg współpracującym z gminami w zakresie, o którym mowa w § 2.

§ 7.1. Rozporządzenie podlega ogłoszeniu w Dzienniku Urzędowym Województwa Mazowieckiego.



2. Rozporządzenie wchodzi w życie z dniem podania do wiadomości publicznej w sposób zwyczajowo przyjęty na terenie miejscowości wchodzących w skład obszaru zapowietrzonego, o którym mowa w § 1.

Wojewoda Mazowiecki:
Konstanty Radziwiłł

Załącznik do rozporządzenia nr 14
 Wojewody Mazowieckiego z dnia 7 października 2020 r.
 w sprawie zwalczania zgnilca amerykańskiego pszczoł
 na terenie powiatu przuszkowskiego i grodziskiego



Legenda:

-  Ognisko zgnilca amerykańskiego pszczoł
-  Obszar zapowietrzony