



DZIENNIK URZĘDOWY

WOJEWÓDZTWA MAZOWIECKIEGO

Warszawa, dnia 28 grudnia 2017 r.

Poz. 12465

ZARZĄDZENIE REGIONALNEGO DYREKTORA OCHRONY ŚRODOWISKA W WARSZAWIE

z dnia 21 grudnia 2017 r.

zmieniające zarządzenie w sprawie ustanowienia planu ochrony dla rezerwatu przyrody Baranie Góry

Na podstawie art. 19 ust. 6 ustawy z dnia 16 kwietnia 2004 r. o ochronie przyrody (Dz. U. z 2016 r. poz. 2134, z późn. zm.¹⁾) zarządza się, co następuje:

§ 1. W zarządzeniu Regionalnego Dyrektora Ochrony Środowiska w Warszawie z dnia 2 sierpnia 2016 r. w sprawie ustanowienia planu ochrony dla rezerwatu przyrody Baranie Góry (Dz. Urz. Woj. Maz. poz. 7313) wprowadza się następujące zmiany:

- 1) załącznik nr 2 otrzymuje brzmienie określone w załączniku nr 1 do niniejszego zarządzenia;
- 2) załącznik nr 4 otrzymuje brzmienie określone w załączniku nr 2 do niniejszego zarządzenia;
- 3) załącznik nr 6 otrzymuje brzmienie określone w załączniku nr 3 do niniejszego zarządzenia.

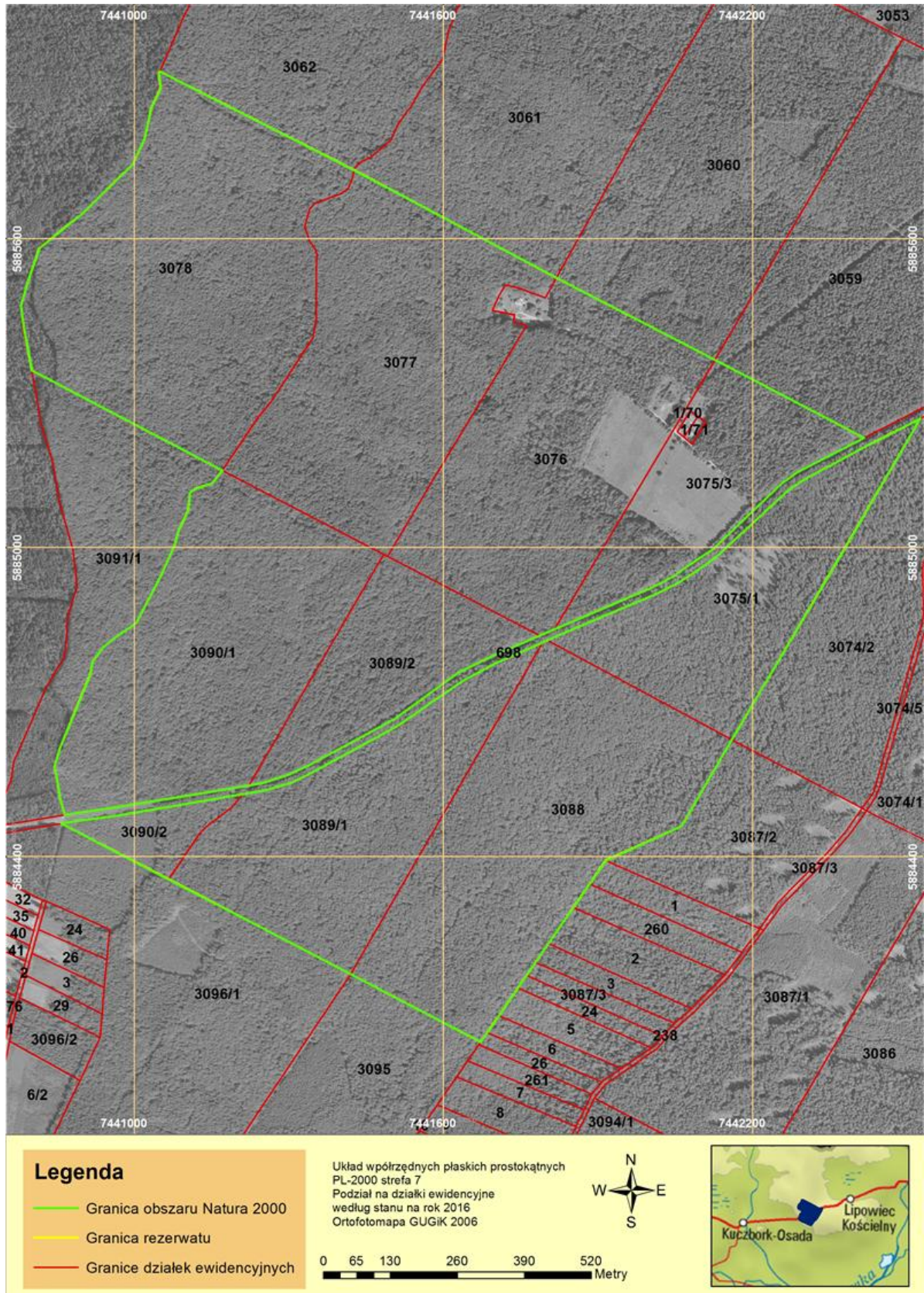
§ 2. Zarządzenie wchodzi w życie po upływie 14 dni od dnia ogłoszenia.

Regionalny Dyrektor Ochrony Środowiska w Warszawie:
Arkadiusz Siembida

¹⁾ Zmiany tekstu jednolitego wymienionej ustawy zostały ogłoszone w Dz. U. z 2016 r. poz. 2249 i 2260 oraz z 2017 r. poz. 60, 132, 1074, 1566 i 1595.

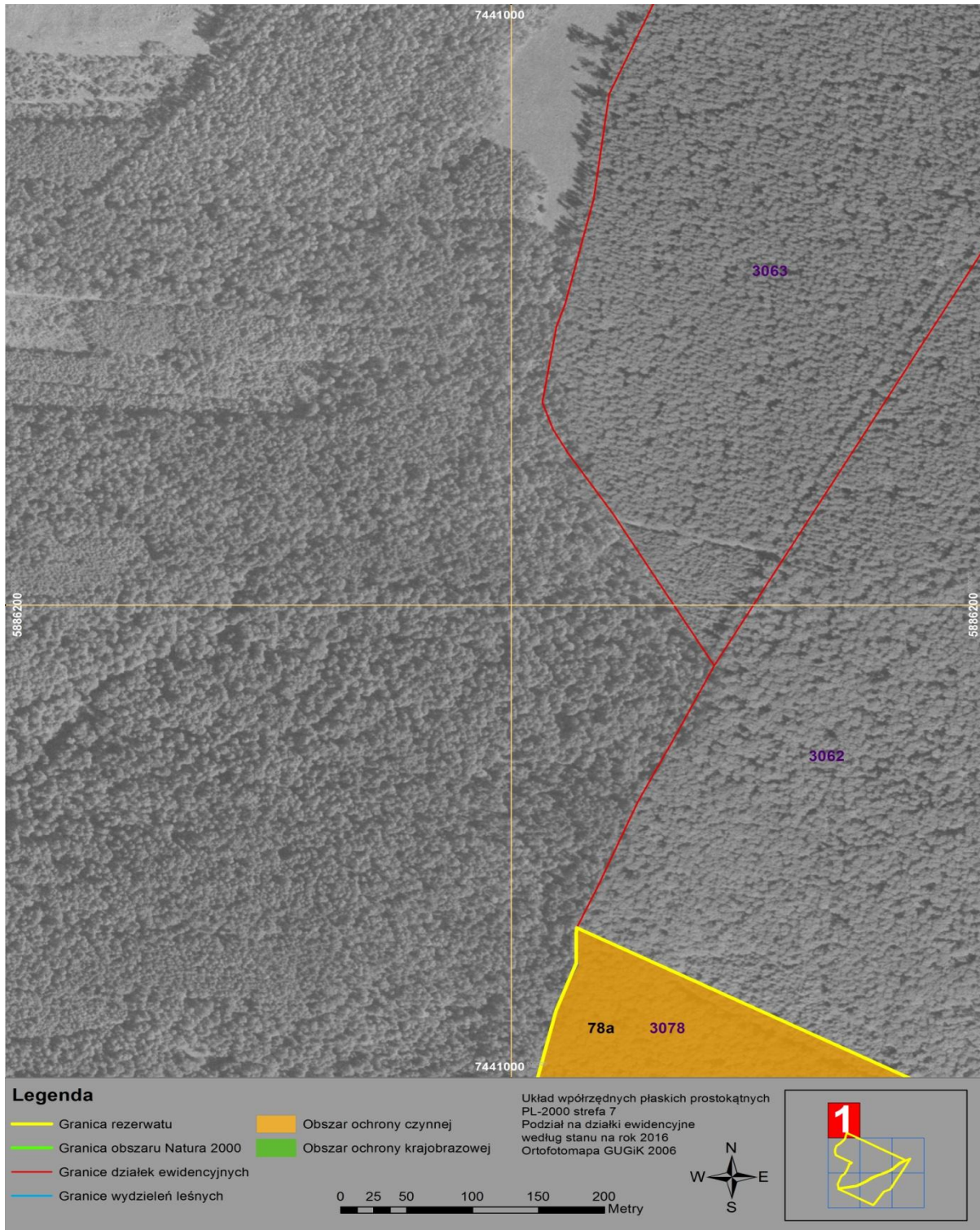
Załącznik Nr 1 do Zarządzenia
Regionalnego Dyrektora Ochrony Środowiska w Warszawie
z dnia 21 grudnia 2017 r.

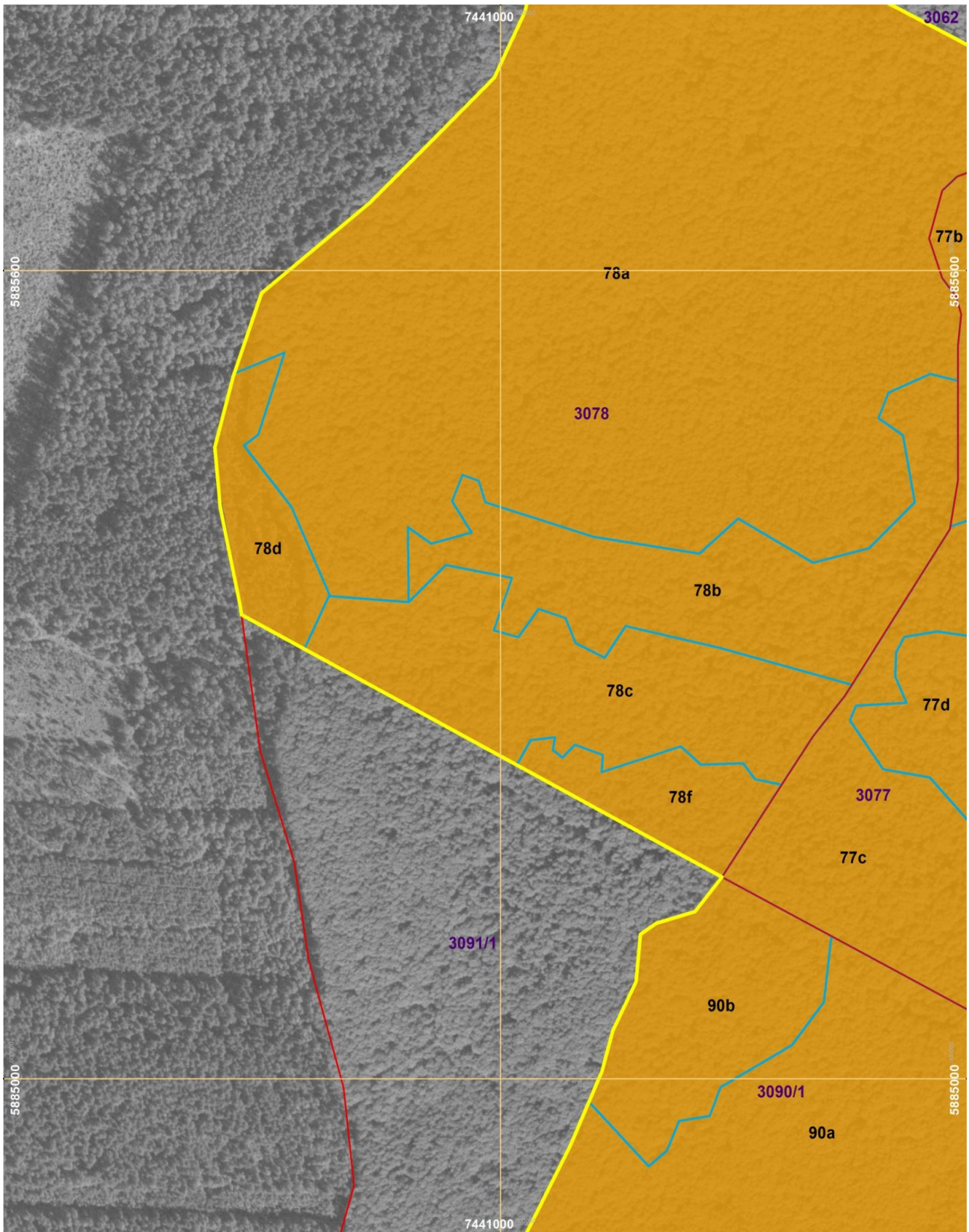
Mapa obszaru Natura 2000



Załącznik Nr 2 do Zarządzenia
Regionalnego Dyrektora Ochrony Środowiska w Warszawie
z dnia 21 grudnia 2017 r.

Lokalizacja obszarów ochrony czynnej i krajobrazowej

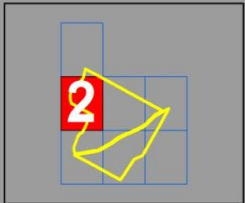
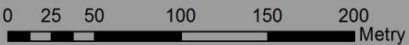


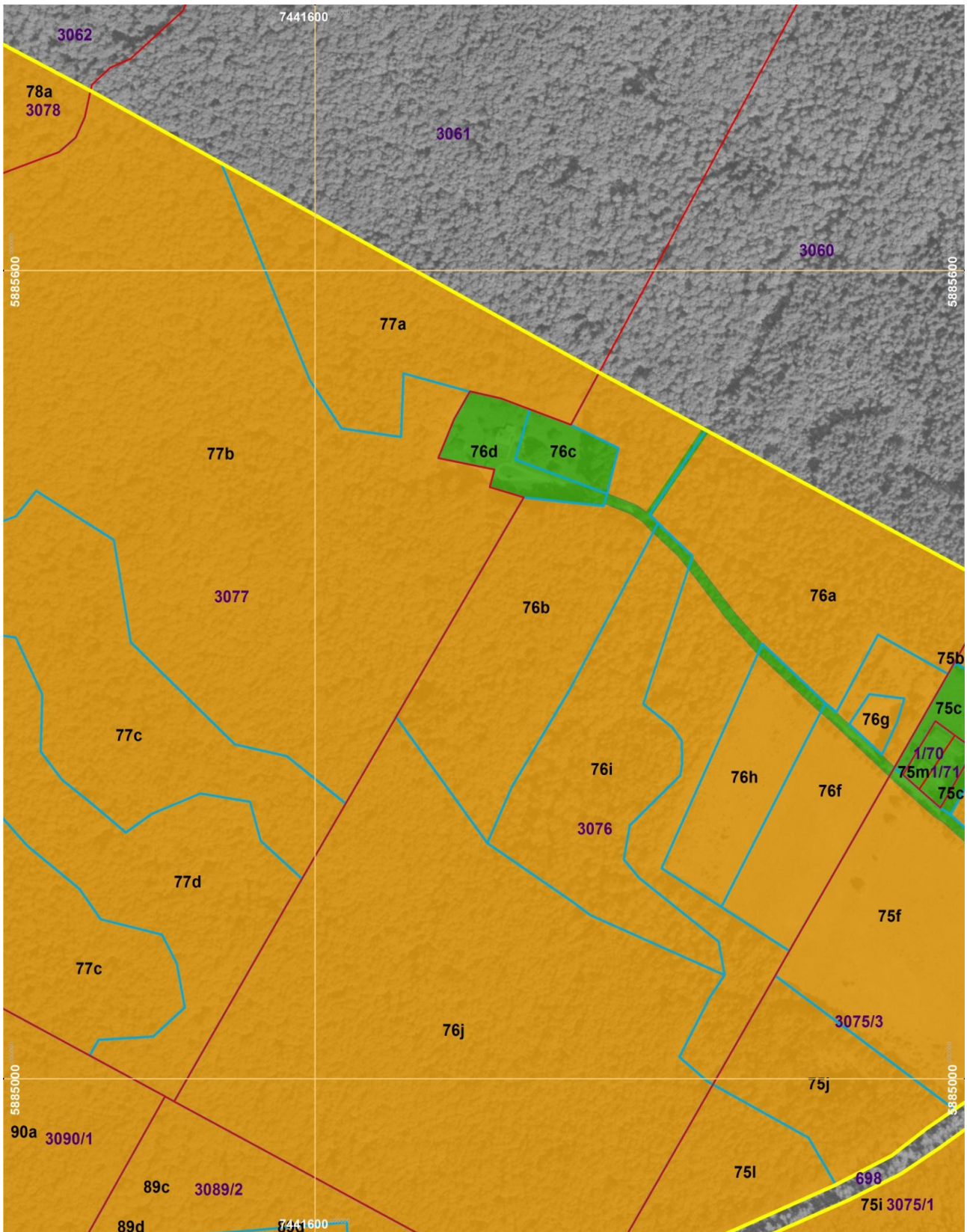


Legenda

-  Granica rezerwatu
-  Granica obszaru Natura 2000
-  Granice działek ewidencyjnych
-  Granice wydzieli leśnych
-  Obszar ochrony czynnej
-  Obszar ochrony krajobrazowej

Układ współrzędnych płaskich prostokątnych
PL-2000 strefa 7
Podział na działki ewidencyjne
według stanu na rok 2016
Ortofotomapa GUGiK 2006

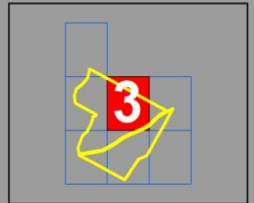


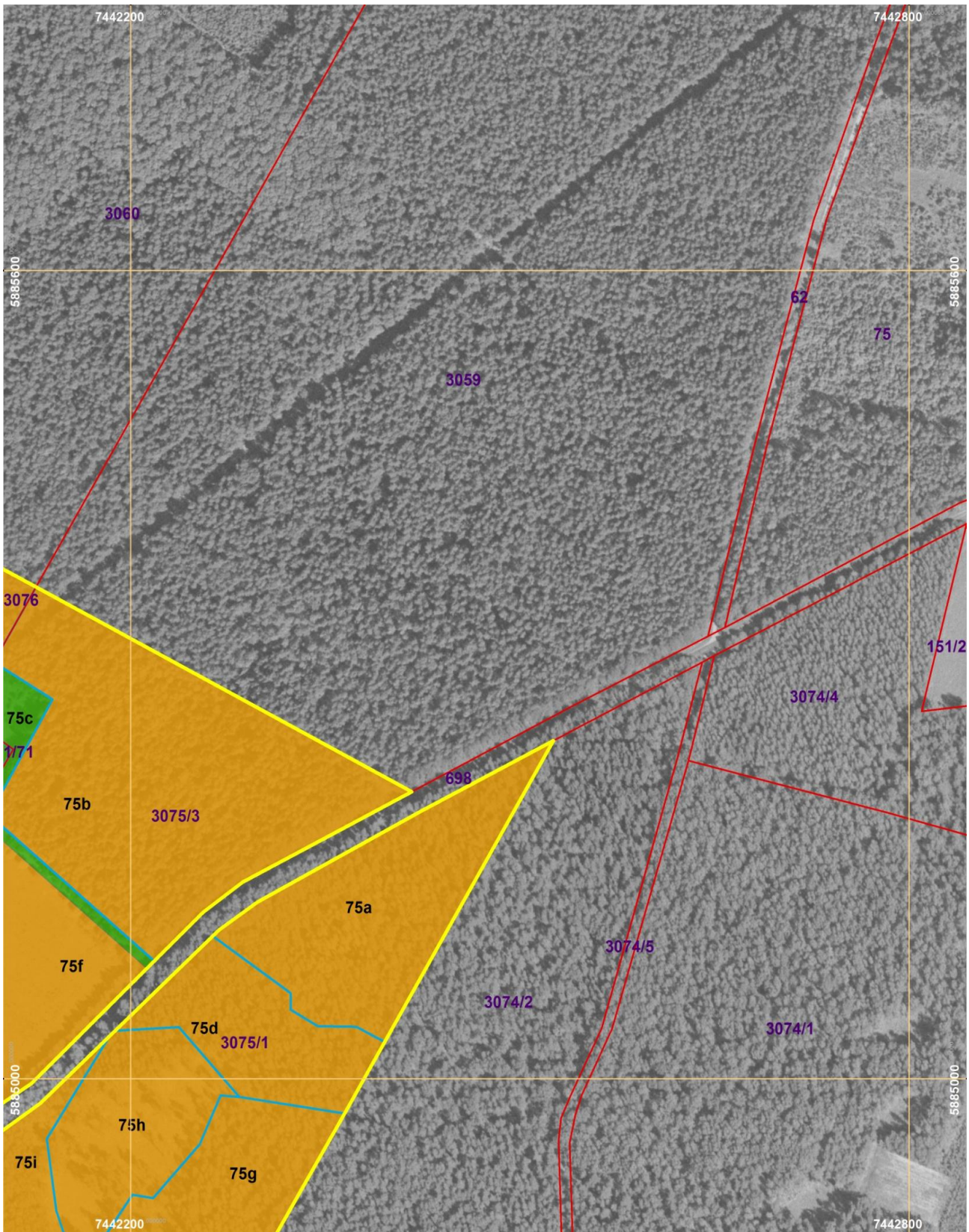


Legenda

- Granica rezerwatu
- Granica obszaru Natura 2000
- Granice działek ewidencyjnych
- Granice wydziałów leśnych
- Obszar ochrony czynnej
- Obszar ochrony krajobrazowej

Układ współrzędnych płaskich prostokątnych
 PL-2000 strefa 7
 Podział na działki ewidencyjne
 według stanu na rok 2016
 Ortofotomapa GUGiK 2006

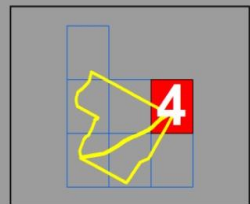
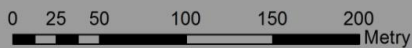


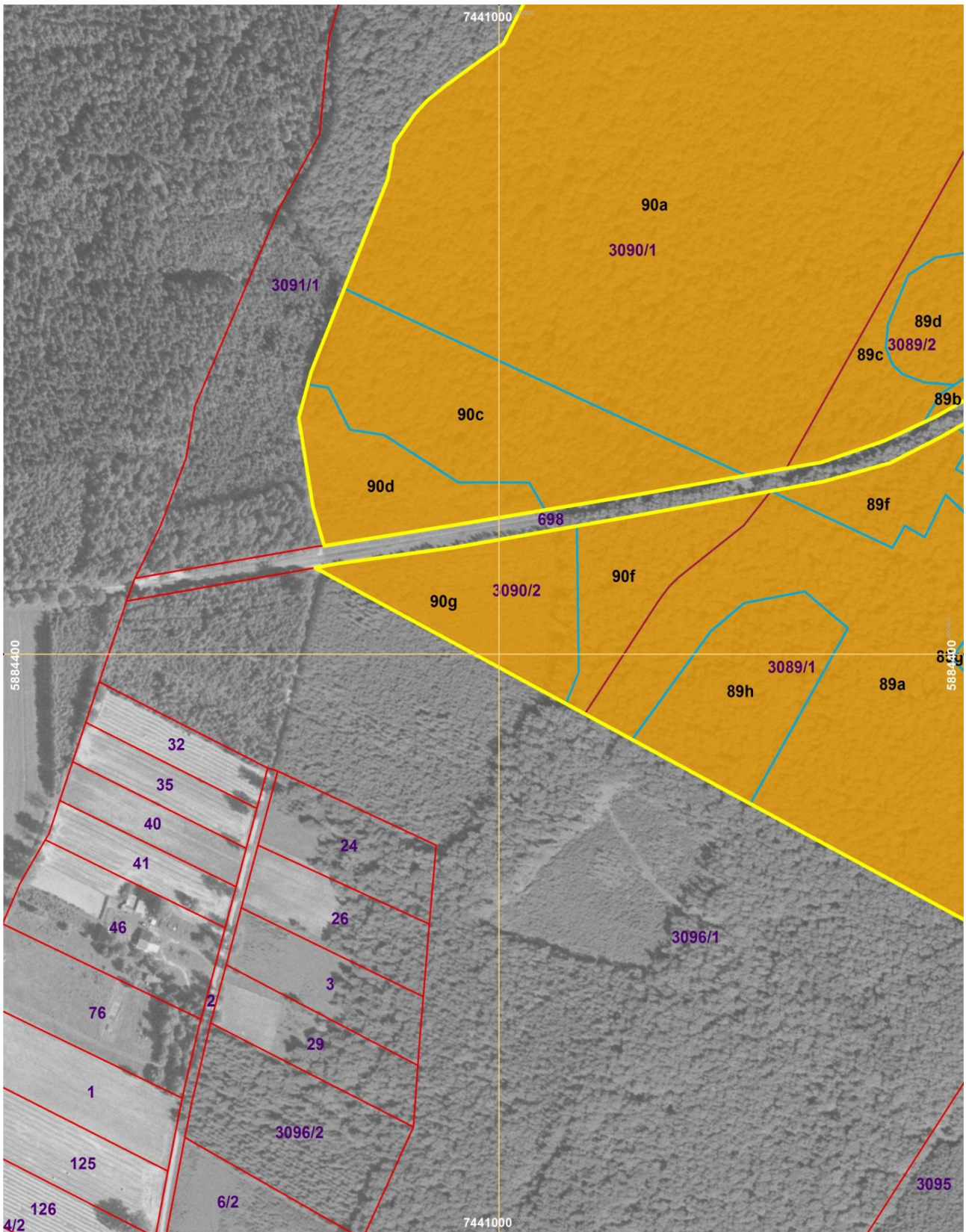


Legenda

- Granica rezerwatu
- Granica obszaru Natura 2000
- Granice działek ewidencyjnych
- Granice wydziałów leśnych
- Obszar ochrony czynnej
- Obszar ochrony krajobrazowej

Układ współrzędnych płaskich prostokątnych
 PL-2000 strefa 7
 Podział na działki ewidencyjne
 według stanu na rok 2016
 Ortofotomapa GUGiK 2006

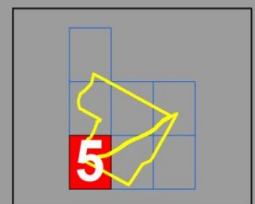


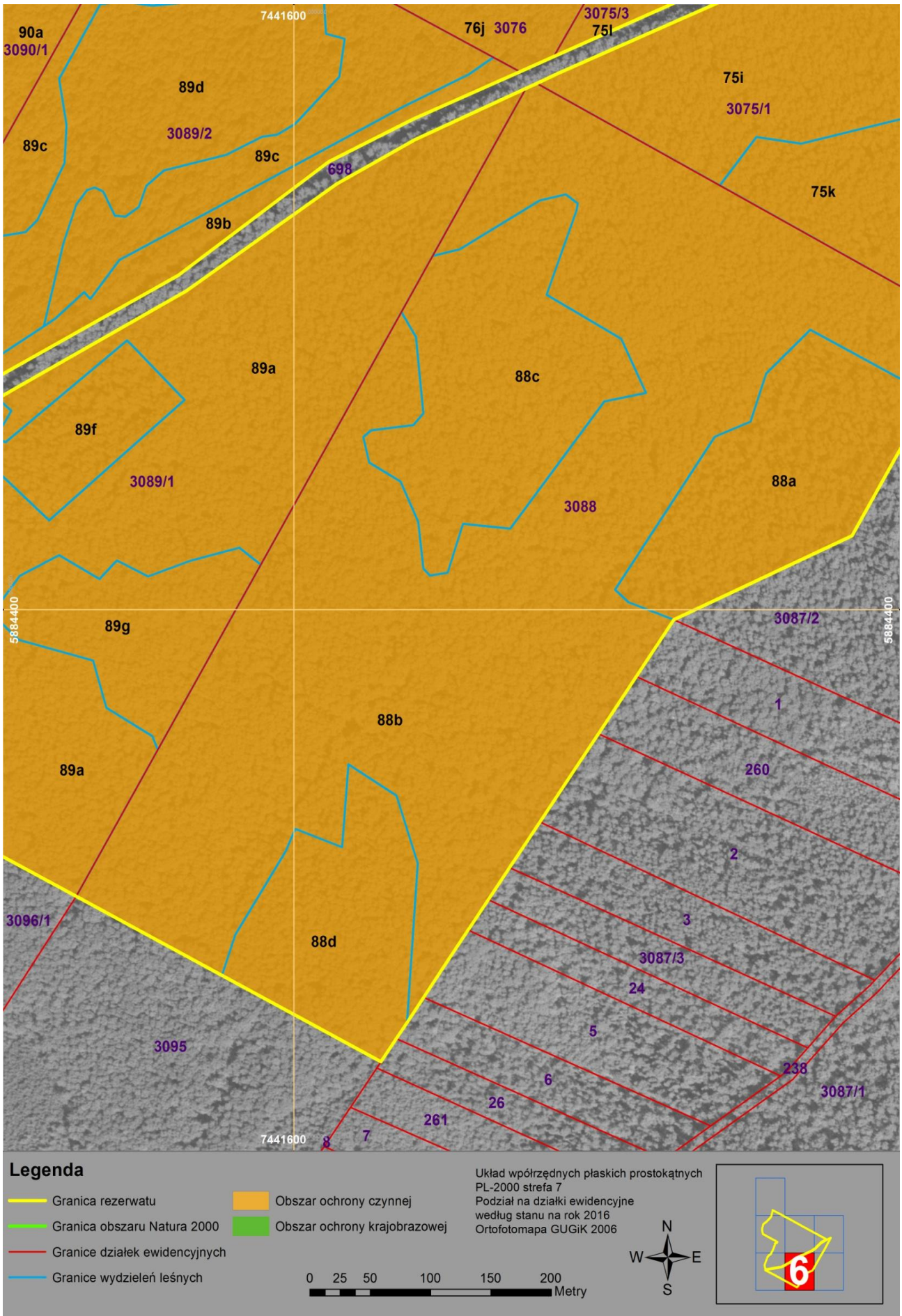


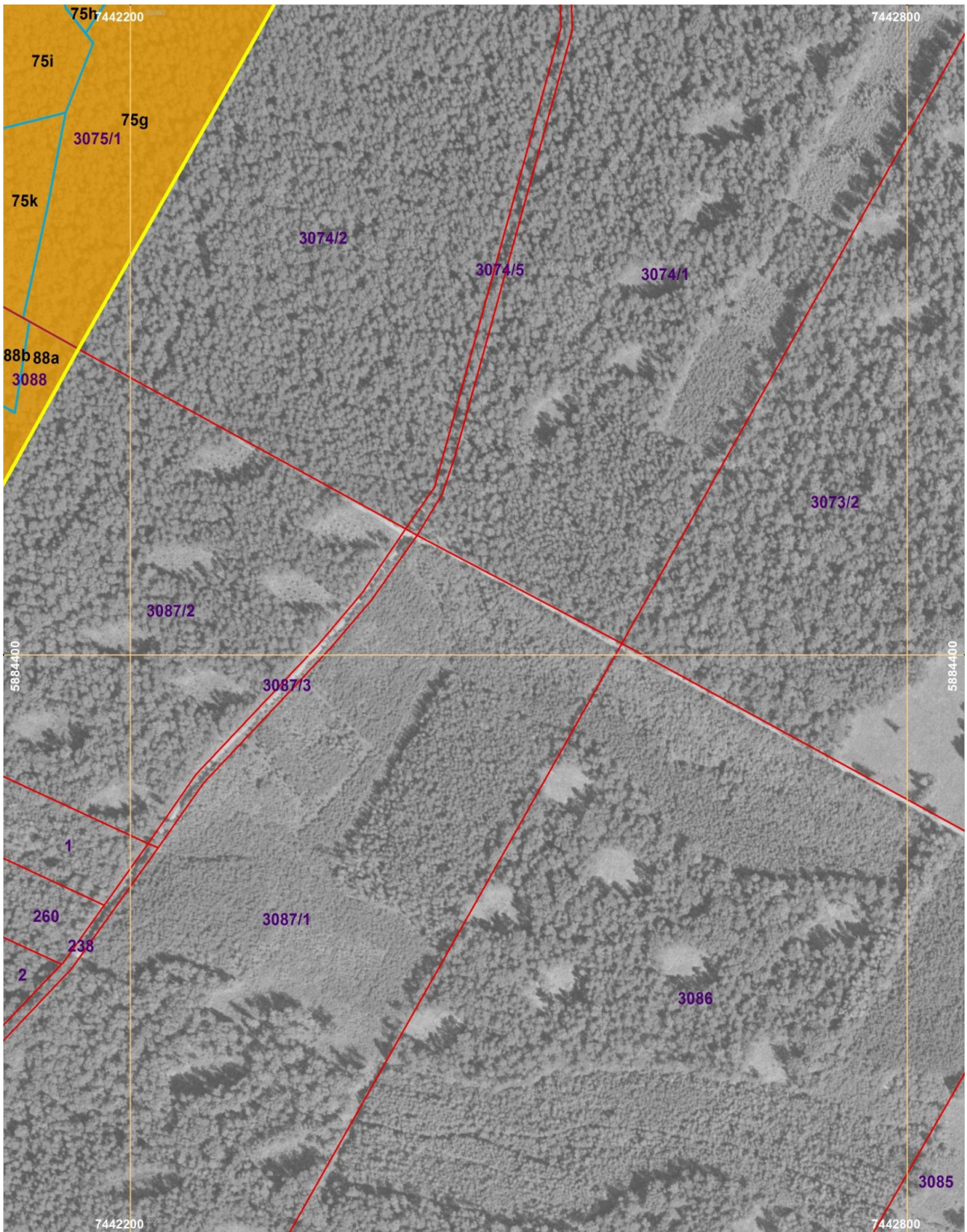
Legenda

-  Granica rezerwatu
-  Obszar ochrony czynnej
-  Granica obszaru Natura 2000
-  Obszar ochrony krajobrazowej
-  Granice działek ewidencyjnych
-  Granice wydziałów leśnych

Układ współrzędnych płaskich prostokątnych
PL-2000 strefa 7
Podział na działki ewidencyjne
według stanu na rok 2016
Ortofotomapa GUGiK 2006



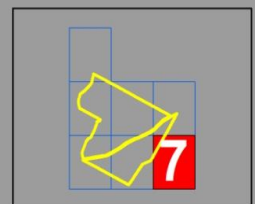




Legenda

-  Granica rezerwatu
-  Obszar ochrony czynnej
-  Granica obszaru Natura 2000
-  Obszar ochrony krajobrazowej
-  Granice działek ewidencyjnych
-  Granice wydziałów leśnych

Układ współrzędnych płaskich prostokątnych
PL-2000 strefa 7
Podział na działki ewidencyjne
według stanu na rok 2016
Ortofotomapa GUGiK 2006



Załącznik Nr 3 do Zarządzenia
Regionalnego Dyrektora Ochrony Środowiska w Warszawie
z dnia 21 grudnia 2017 r.

Określenie działań ochronnych na obszarze ochrony czynnej rezerwatu z podaniem rodzaju, zakresu i lokalizacji tych działań wraz ze wskazaniem dla obszaru Natura 2000 podmiotów odpowiedzialnych za ich wykonanie i obszarów ich wdrażania

Działanie ochronne	Rezerwat		Obszar Natura 2000		Zakres działań ochronnych			Termin	Podmiot odpowiedzialny za wykonanie działań ochronnych
	Lokalizacja Działań		Obszar wdrażania działań		Powierzchnia dopuszczalna do objęcia działaniem ochronnym [ha] ²⁾	Intensywność			
	Numer działki ewidencyjnej	Numer wydzielenia leśnego	Numer działki ewidencyjnej	Numer wydzielenia leśnego		Dopuszczalna do usunięcia masa [m ³] ³⁾	Ilość nawrotów		
Poprawa warunków świetlnych	3076	76b	3076	76b	1,63	-	Zachowanie trzyletniego odstępu pomiędzy kolejnymi zabiegami	Wrzesień-listopad	Regionalny Dyrektor Ochrony Środowiska w Warszawie
Poprawa warunków świetlnych	3076	76i	3076	76i	1,38	-	Zachowanie trzyletniego odstępu pomiędzy kolejnymi zabiegami	Wrzesień-listopad	Regionalny Dyrektor Ochrony Środowiska w Warszawie
Poprawa warunków świetlnych	3076	76j	3076	76j	8,65	-	Zachowanie trzyletniego odstępu pomiędzy kolejnymi zabiegami	Wrzesień-listopad	Regionalny Dyrektor Ochrony Środowiska w Warszawie
Poprawa warunków świetlnych	3077	77b	3077	77b	1,43	-	Zachowanie trzyletniego odstępu pomiędzy kolejnymi zabiegami	Wrzesień-listopad	Regionalny Dyrektor Ochrony Środowiska w Warszawie
Poprawa warunków świetlnych	3077	77c	3077	77c	4,18	-	Zachowanie trzyletniego odstępu pomiędzy kolejnymi zabiegami	Wrzesień-listopad	Regionalny Dyrektor Ochrony Środowiska w Warszawie
Poprawa warunków świetlnych	3077	77d	3077	77d	2,78	-	Zachowanie trzyletniego odstępu pomiędzy kolejnymi zabiegami	Wrzesień-listopad	Regionalny Dyrektor Ochrony Środowiska w Warszawie
Poprawa warunków świetlnych	3078	78a	3078	78a	8,92	-	Zachowanie trzyletniego odstępu pomiędzy kolejnymi zabiegami	Wrzesień-listopad	Regionalny Dyrektor Ochrony Środowiska w Warszawie

²⁾ Powierzchnia objęta działaniem ochronnym nie może przewyższać powierzchni dopuszczalnej o więcej niż 10 %.

³⁾ Ilość pozyskanego drewna nie może przewyższać dopuszczalnej do usunięcia masy o więcej niż 5 %.

Poprawa warunków świetlnych	3078	78b	3078	78b	2,99	-	Zachowanie trzyletniego odstępu pomiędzy kolejnymi zabiegami	Wrzesień-listopad	Regionalny Dyrektor Ochrony Środowiska w Warszawie
Poprawa warunków świetlnych	3078	78c	3078	78c	2,08	-	Zachowanie trzyletniego odstępu pomiędzy kolejnymi zabiegami	Wrzesień-listopad	Regionalny Dyrektor Ochrony Środowiska w Warszawie
Poprawa warunków świetlnych	3078	78f	3078	78f	0,42	-	Zachowanie trzyletniego odstępu pomiędzy kolejnymi zabiegami	Wrzesień-listopad	Regionalny Dyrektor Ochrony Środowiska w Warszawie
Poprawa warunków świetlnych	3088	88b	3088	88b	2,44	-	Zachowanie trzyletniego odstępu pomiędzy kolejnymi zabiegami	Wrzesień-listopad	Regionalny Dyrektor Ochrony Środowiska w Warszawie
Poprawa warunków świetlnych	3088	88d	3088	88d	1,87	-	Zachowanie trzyletniego odstępu pomiędzy kolejnymi zabiegami	Wrzesień-listopad	Regionalny Dyrektor Ochrony Środowiska w Warszawie
Poprawa warunków świetlnych	3075/1	75g	3075/1	75g	1,67	-	Zachowanie trzyletniego odstępu pomiędzy kolejnymi zabiegami	Wrzesień-listopad	Regionalny Dyrektor Ochrony Środowiska w Warszawie
Poprawa warunków świetlnych	3075/1	75i	3075/1	75i	4,04	-	Zachowanie trzyletniego odstępu pomiędzy kolejnymi zabiegami	Wrzesień-listopad	Regionalny Dyrektor Ochrony Środowiska w Warszawie
Poprawa warunków świetlnych	3075/1	75k	3075/1	75k	0,52	-	Zachowanie trzyletniego odstępu pomiędzy kolejnymi zabiegami	Wrzesień-listopad	Regionalny Dyrektor Ochrony Środowiska w Warszawie
Poprawa warunków świetlnych	3075/3	75l	3075/3	75l	1,01	-	Zachowanie trzyletniego odstępu pomiędzy kolejnymi zabiegami	Wrzesień-listopad	Regionalny Dyrektor Ochrony Środowiska w Warszawie
Poprawa warunków świetlnych	3089/1	89g	3089/1	89g	0,81	-	Zachowanie trzyletniego odstępu pomiędzy kolejnymi zabiegami	Wrzesień-listopad	Regionalny Dyrektor Ochrony Środowiska w Warszawie
Poprawa warunków świetlnych	3089/2	89b	3089/2	89b	0,92	-	Zachowanie trzyletniego odstępu pomiędzy kolejnymi zabiegami	Wrzesień-listopad	Regionalny Dyrektor Ochrony Środowiska w Warszawie
Poprawa warunków świetlnych	3089/2	89c	3089/2	89c	2,72	-	Zachowanie trzyletniego odstępu pomiędzy kolejnymi zabiegami	Wrzesień-listopad	Regionalny Dyrektor Ochrony Środowiska w Warszawie

Poprawa warunków świetlnych	3089/2	89d	3089/2	89d	1,12	-	Zachowanie trzyletniego odstępu pomiędzy kolejnymi zabiegami	Wrzesień-listopad	Regionalny Dyrektor Ochrony Środowiska w Warszawie
Poprawa warunków świetlnych	3090/1	90a	3090/1	90a	5,51	-	Zachowanie trzyletniego odstępu pomiędzy kolejnymi zabiegami	Wrzesień-listopad	Regionalny Dyrektor Ochrony Środowiska w Warszawie
Poprawa warunków świetlnych	3090/1	90c	3090/1	90c	2,27	-	Zachowanie trzyletniego odstępu pomiędzy kolejnymi zabiegami	Wrzesień-listopad	Regionalny Dyrektor Ochrony Środowiska w Warszawie
Przebudowa siedliska	3075/1	75d	3075/1	75d	1,19	-	-	Kwiecień, czerwiec, lipiec	Regionalny Dyrektor Ochrony Środowiska w Warszawie
Przebudowa siedliska	3075/1	75g	3075/1	75g	0,36	-	-	Kwiecień, czerwiec, lipiec	Regionalny Dyrektor Ochrony Środowiska w Warszawie
Przebudowa siedliska	3075/1	75h	3075/1	75h	1,35	-	-	Kwiecień, czerwiec, lipiec	Regionalny Dyrektor Ochrony Środowiska w Warszawie
Przebudowa siedliska	3089/1	89f	3089/1	89f	1,09	-	-	Kwiecień, czerwiec, lipiec	Regionalny Dyrektor Ochrony Środowiska w Warszawie
Redukcja podszytu	3077	77a	3077	77a	1,53	-	Zachowanie trzyletniego odstępu pomiędzy kolejnymi zabiegami	Listopad-luty	Regionalny Dyrektor Ochrony Środowiska w Warszawie
Redukcja podszytu	3088	88b	3088	88b	2,17	-	Zachowanie trzyletniego odstępu pomiędzy kolejnymi zabiegami	Listopad-luty	Regionalny Dyrektor Ochrony Środowiska w Warszawie
Redukcja podszytu	3088	88c	3088	88c	2,66	-	Zachowanie trzyletniego odstępu pomiędzy kolejnymi zabiegami	Listopad-luty	Regionalny Dyrektor Ochrony Środowiska w Warszawie
Redukcja podszytu	3089/1	89a	3089/1	89a	0,92	-	Zachowanie trzyletniego odstępu pomiędzy kolejnymi zabiegami	Listopad-luty	Regionalny Dyrektor Ochrony Środowiska w Warszawie
Redukcja podszytu	3089/1	89h	3089/1	89h	1,15	-	Zachowanie trzyletniego odstępu pomiędzy kolejnymi zabiegami	Listopad-luty	Regionalny Dyrektor Ochrony Środowiska w Warszawie
Redukcja podszytu	3089/2	89c	3089/2	89c	0,26	-	Zachowanie trzyletniego odstępu pomiędzy kolejnymi zabiegami	Listopad-luty	Regionalny Dyrektor Ochrony Środowiska w Warszawie

Regulacja składu gatunkowego	3076	76a	3076	76a	3,65	190	Dwa z zachowaniem siedmioletniego odstępu pomiędzy kolejnymi zabiegami	Listopad-luty	Regionalny Dyrektor Ochrony Środowiska w Warszawie
Regulacja składu gatunkowego	3076	76i	3076	76i	0,61		Dwa z zachowaniem siedmioletniego odstępu pomiędzy kolejnymi zabiegami	Listopad-luty	Regionalny Dyrektor Ochrony Środowiska w Warszawie
Regulacja składu gatunkowego	3076	76b	3076	76b	0,94	66	Dwa z zachowaniem siedmioletniego odstępu pomiędzy kolejnymi zabiegami	Listopad-luty	Regionalny Dyrektor Ochrony Środowiska w Warszawie
Regulacja składu gatunkowego	3078	78c	3078	78c	0,75	20	Dwa z zachowaniem siedmioletniego odstępu pomiędzy kolejnymi zabiegami	Listopad-luty	Regionalny Dyrektor Ochrony Środowiska w Warszawie
Regulacja składu gatunkowego	3075/3	75b	3075/3	75b	4,11	180	Dwa z zachowaniem siedmioletniego odstępu pomiędzy kolejnymi zabiegami	Listopad-luty	Regionalny Dyrektor Ochrony Środowiska w Warszawie
Regulacja składu gatunkowego	3075/3	75j	3075/3	75j	1,32	68	Dwa z zachowaniem siedmioletniego odstępu pomiędzy kolejnymi zabiegami	Listopad-luty	Regionalny Dyrektor Ochrony Środowiska w Warszawie
Trzebież prześwietlająca	3076	76b	3076	76b	1,63	110	Zachowanie sześcioletniego odstępu pomiędzy kolejnymi zabiegami	Listopad-luty	Regionalny Dyrektor Ochrony Środowiska w Warszawie
Trzebież prześwietlająca	3076	76i	3076	76i	1,38	95	Zachowanie sześcioletniego odstępu pomiędzy kolejnymi zabiegami	Listopad-luty	Regionalny Dyrektor Ochrony Środowiska w Warszawie
Trzebież prześwietlająca	3076	76j	3076	76j	8,65	640	Zachowanie sześcioletniego odstępu pomiędzy kolejnymi zabiegami	Listopad-luty	Regionalny Dyrektor Ochrony Środowiska w Warszawie
Trzebież prześwietlająca	3077	77a	3077	77a	1,20	85	Zachowanie sześcioletniego odstępu pomiędzy kolejnymi zabiegami	Listopad-luty	Regionalny Dyrektor Ochrony Środowiska w Warszawie
Trzebież prześwietlająca	3077	77b	3077	77b	1,92	150	Zachowanie sześcioletniego odstępu pomiędzy kolejnymi zabiegami	Listopad-luty	Regionalny Dyrektor Ochrony Środowiska w Warszawie
Trzebież prześwietlająca	3077	77c	3077	77c	5,65	325	Zachowanie sześcioletniego odstępu pomiędzy kolejnymi zabiegami	Listopad-luty	Regionalny Dyrektor Ochrony Środowiska w Warszawie

Trzebież prześwietlająca	3077	77d	3077	77d	3,06	200	Zachowanie sześcioletniego odstępu pomiędzy kolejnymi zabiegami	Listopad-luty	Regionalny Dyrektor Ochrony Środowiska w Warszawie
Trzebież prześwietlająca	3078	78a	3078	78a	8,92	600	Zachowanie sześcioletniego odstępu pomiędzy kolejnymi zabiegami	Listopad-luty	Regionalny Dyrektor Ochrony Środowiska w Warszawie
Trzebież prześwietlająca	3078	78b	3078	78b	2,99	196	Zachowanie sześcioletniego odstępu pomiędzy kolejnymi zabiegami	Listopad-luty	Regionalny Dyrektor Ochrony Środowiska w Warszawie
Trzebież prześwietlająca	3078	78c	3078	78c	2,08	160	Zachowanie sześcioletniego odstępu pomiędzy kolejnymi zabiegami	Listopad-luty	Regionalny Dyrektor Ochrony Środowiska w Warszawie
Trzebież prześwietlająca	3078	78f	3078	78f	0,42	30	Zachowanie sześcioletniego odstępu pomiędzy kolejnymi zabiegami	Listopad-luty	Regionalny Dyrektor Ochrony Środowiska w Warszawie
Trzebież prześwietlająca	3088	88b	3088	88b	2,44	520	Zachowanie sześcioletniego odstępu pomiędzy kolejnymi zabiegami	Listopad-luty	Regionalny Dyrektor Ochrony Środowiska w Warszawie
Trzebież prześwietlająca	3088	88d	3088	88d	1,87	120	Zachowanie sześcioletniego odstępu pomiędzy kolejnymi zabiegami	Listopad-luty	Regionalny Dyrektor Ochrony Środowiska w Warszawie
Trzebież prześwietlająca	3075/1	75g	3075/1	75g	1,67	100	Zachowanie sześcioletniego odstępu pomiędzy kolejnymi zabiegami	Listopad-luty	Regionalny Dyrektor Ochrony Środowiska w Warszawie
Trzebież prześwietlająca	3075/1	75i	3075/1	75i	4,04	376	Zachowanie sześcioletniego odstępu pomiędzy kolejnymi zabiegami	Listopad-luty	Regionalny Dyrektor Ochrony Środowiska w Warszawie
Trzebież prześwietlająca	3075/1	75k	3075/1	75k	0,52	50	Zachowanie sześcioletniego odstępu pomiędzy kolejnymi zabiegami	Listopad-luty	Regionalny Dyrektor Ochrony Środowiska w Warszawie
Trzebież prześwietlająca	3075/3	75l	3075/3	75l	1,01	95	Zachowanie sześcioletniego odstępu pomiędzy kolejnymi zabiegami	Listopad-luty	Regionalny Dyrektor Ochrony Środowiska w Warszawie

Trzebież prześwietlająca	3089/1	89a	3089/1	89a	0,92	80	Zachowanie sześcioletniego odstępu pomiędzy kolejnymi zabiegami	Listopad-luty	Regionalny Dyrektor Ochrony Środowiska w Warszawie
Trzebież prześwietlająca	3089/1	89g	3089/1	89g	0,81	60	Zachowanie sześcioletniego odstępu pomiędzy kolejnymi zabiegami	Listopad-luty	Regionalny Dyrektor Ochrony Środowiska w Warszawie
Trzebież prześwietlająca	3089/1	89h	3089/1	89h	1,15	140	Zachowanie sześcioletniego odstępu pomiędzy kolejnymi zabiegami	Listopad-luty	Regionalny Dyrektor Ochrony Środowiska w Warszawie
Trzebież prześwietlająca	3089/2	89b	3089/2	89b	0,92	85	Zachowanie sześcioletniego odstępu pomiędzy kolejnymi zabiegami	Listopad-luty	Regionalny Dyrektor Ochrony Środowiska w Warszawie
Trzebież prześwietlająca	3089/2	89c	3089/2	89c	2,72	330	Zachowanie sześcioletniego odstępu pomiędzy kolejnymi zabiegami	Listopad-luty	Regionalny Dyrektor Ochrony Środowiska w Warszawie
Trzebież prześwietlająca	3089/2	89d	3089/2	89d	1,12		Zachowanie sześcioletniego odstępu pomiędzy kolejnymi zabiegami	Listopad-luty	Regionalny Dyrektor Ochrony Środowiska w Warszawie
Trzebież prześwietlająca	3090/1	90a	3090/1	90a	17,20	1140	Zachowanie sześcioletniego odstępu pomiędzy kolejnymi zabiegami	Listopad-luty	Regionalny Dyrektor Ochrony Środowiska w Warszawie
Trzebież prześwietlająca	3090/1	90b	3090/1	90b	1,24	80	Zachowanie sześcioletniego odstępu pomiędzy kolejnymi zabiegami	Listopad-luty	Regionalny Dyrektor Ochrony Środowiska w Warszawie
Trzebież prześwietlająca	3090/1	90c	3090/1	90c	2,27	180	Zachowanie sześcioletniego odstępu pomiędzy kolejnymi zabiegami	Listopad-luty	Regionalny Dyrektor Ochrony Środowiska w Warszawie
Usuwanie buka	3077	77a	3077	77a	2,14	-	Jednokrotny zabieg	Listopad-luty	Regionalny Dyrektor Ochrony Środowiska w Warszawie
Usuwanie buka	3077	77b	3077	77b	2,74	-	Jednokrotny zabieg	Listopad-luty	Regionalny Dyrektor Ochrony Środowiska w Warszawie
Usuwanie buka	3077	77c	3077	77c	0,17	-	Jednokrotny zabieg	Listopad-luty	Regionalny Dyrektor Ochrony Środowiska w Warszawie
Usuwanie buka	3078	78b	3078	78b	0,14	-	Jednokrotny zabieg	Listopad-luty	Regionalny Dyrektor Ochrony Środowiska w Warszawie

Usuwanie buka	3088	88a	3088	88a	0,28	-	Jednokrotny zabieg	Listopad-luty	Regionalny Dyrektor Ochrony Środowiska w Warszawie
Usuwanie buka	3088	88b	3088	88b	14,38	-	Jednokrotny zabieg	Listopad-luty	Regionalny Dyrektor Ochrony Środowiska w Warszawie
Usuwanie buka	3088	88c	3088	88c	3,29	-	Jednokrotny zabieg	Listopad-luty	Regionalny Dyrektor Ochrony Środowiska w Warszawie
Usuwanie buka	3088	88d	3088	88d	0,37	-	Jednokrotny zabieg	Listopad-luty	Regionalny Dyrektor Ochrony Środowiska w Warszawie
Usuwanie buka	3089/1	89a	3089/1	89a	11,90	110	Jednokrotny zabieg	Listopad-luty	Regionalny Dyrektor Ochrony Środowiska w Warszawie
Usuwanie buka	3089/1	89g	3089/1	89g	0,95	-	Jednokrotny zabieg	Listopad-luty	Regionalny Dyrektor Ochrony Środowiska w Warszawie
Usuwanie buka	3089/1	89h	3089/1	89h	1,41	-	Jednokrotny zabieg	Listopad-luty	Regionalny Dyrektor Ochrony Środowiska w Warszawie
Usuwanie buka	3089/2	89c	3089/2	89c	1,89	-	Jednokrotny zabieg	Listopad-luty	Regionalny Dyrektor Ochrony Środowiska w Warszawie
Usuwanie buka	3089/2	89d	3089/2	89d	2,59	-	Jednokrotny zabieg	Listopad-luty	Regionalny Dyrektor Ochrony Środowiska w Warszawie
Usuwanie buka	3090/2	90f	3090/2	90f	0,86	25	Jednokrotny zabieg	Listopad-luty	Regionalny Dyrektor Ochrony Środowiska w Warszawie
Usuwanie czeremchy amerykańskiej	3078	78a	3078	78a	2,23	-	Zachowanie dwuletniego odstępu pomiędzy kolejnymi zabiegami	Lipiec-sierpień	Regionalny Dyrektor Ochrony Środowiska w Warszawie
Usuwanie czeremchy amerykańskiej	3078	78b	3078	78b	0,24	-	Zachowanie dwuletniego odstępu pomiędzy kolejnymi zabiegami	Lipiec-sierpień	Regionalny Dyrektor Ochrony Środowiska w Warszawie
Usuwanie czeremchy amerykańskiej	3078	78c	3078	78c	0,52	-	Zachowanie dwuletniego odstępu pomiędzy kolejnymi zabiegami	Lipiec-sierpień	Regionalny Dyrektor Ochrony Środowiska w Warszawie

Usuwanie niecierpka K	3077	77c	3077	77c	0,16	-	Przez pierwsze trzy lata zabieg wykonywać corocznie, następnie, co trzy lata, przy czym w każdym roku zabiegowym dwukrotnie z miesięcznym odstępem	Maj-czerwiec	Regionalny Dyrektor Ochrony Środowiska w Warszawie
Usuwanie niecierpka K	3077	77d	3077	77d	0,11	-	Przez pierwsze trzy lata zabieg wykonywać corocznie, następnie, co trzy lata, przy czym w każdym roku zabiegowym dwukrotnie z miesięcznym odstępem	Maj-czerwiec	Regionalny Dyrektor Ochrony Środowiska w Warszawie
Usuwanie niecierpka K	3078	78a	3078	78a	0,20	-	Przez pierwsze trzy lata zabieg wykonywać corocznie, następnie, co trzy lata, przy czym w każdym roku zabiegowym dwukrotnie z miesięcznym odstępem	Maj-czerwiec	Regionalny Dyrektor Ochrony Środowiska w Warszawie
Usuwanie niecierpka K	3078	78b	3078	78b	0,07	-	Przez pierwsze trzy lata zabieg wykonywać corocznie, następnie, co trzy lata, przy czym w każdym roku zabiegowym dwukrotnie z miesięcznym odstępem	Maj-czerwiec	Regionalny Dyrektor Ochrony Środowiska w Warszawie
Usuwanie niecierpka K	3090/1	90a	3090/1	90a	0,27	-	Przez pierwsze trzy lata zabieg wykonywać corocznie, następnie, co trzy lata, przy czym w każdym roku zabiegowym dwukrotnie z miesięcznym odstępem	Maj-czerwiec	Regionalny Dyrektor Ochrony Środowiska w Warszawie

Usuwanie niecierpka RW	3077	77b	3077	77b	0,27	-	Przez pierwsze trzy lata zabieg wykonywać corocznie, następnie, co trzy lata	Maj	Regionalny Dyrektor Ochrony Środowiska w Warszawie
Usuwanie niecierpka RW	3088	88c	3088	88c	0,27	-	Przez pierwsze trzy lata zabieg wykonywać corocznie, następnie, co trzy lata	Maj	Regionalny Dyrektor Ochrony Środowiska w Warszawie
Usuwanie niecierpka RW	3089/1	89g	3089/1	89g	0,27	-	Przez pierwsze trzy lata zabieg wykonywać corocznie, następnie, co trzy lata	Maj	Regionalny Dyrektor Ochrony Środowiska w Warszawie
Monitoring II	3076	76a	3076	76a	4,16	-	Raz w dziesięcioleciu	Czerwiec-lipiec	Regionalny Dyrektor Ochrony Środowiska w Warszawie
Monitoring II	3076	76b	3076	76b	2,70	-	Raz w dziesięcioleciu	Czerwiec-lipiec	Regionalny Dyrektor Ochrony Środowiska w Warszawie
Monitoring II	3076	76f	3076	76f	0,20	-	Raz w dziesięcioleciu	Czerwiec-lipiec	Regionalny Dyrektor Ochrony Środowiska w Warszawie
Monitoring II	3076	76i	3076	76i	1,99	-	Raz w dziesięcioleciu	Czerwiec-lipiec	Regionalny Dyrektor Ochrony Środowiska w Warszawie
Monitoring II	3076	76j	3076	76j	8,66	-	Raz w dziesięcioleciu	Czerwiec-lipiec	Regionalny Dyrektor Ochrony Środowiska w Warszawie
Monitoring II	3077	77a	3077	77a	2,11	-	Raz w dziesięcioleciu	Czerwiec-lipiec	Regionalny Dyrektor Ochrony Środowiska w Warszawie
Monitoring II	3077	77b	3077	77b	4,66	-	Raz w dziesięcioleciu	Czerwiec-lipiec	Regionalny Dyrektor Ochrony Środowiska w Warszawie
Monitoring II	3077	77c	3077	77c	5,82	-	Raz w dziesięcioleciu	Czerwiec-lipiec	Regionalny Dyrektor Ochrony Środowiska w Warszawie
Monitoring II	3077	77d	3077	77d	3,06	-	Raz w dziesięcioleciu	Czerwiec-lipiec	Regionalny Dyrektor Ochrony Środowiska w Warszawie
Monitoring II	3078	78a	3078	78a	11,74	-	Raz w dziesięcioleciu	Czerwiec-lipiec	Regionalny Dyrektor Ochrony Środowiska w Warszawie
Monitoring II	3078	78b	3078	78b	3,15	-	Raz w dziesięcioleciu	Czerwiec-lipiec	Regionalny Dyrektor Ochrony Środowiska w Warszawie

Monitoring II	3078	78c	3078	78c	2,83	-	Raz w dziesięcioleciu	Czerwiec-lipiec	Regionalny Dyrektor Ochrony Środowiska w Warszawie
Monitoring II	3078	78f	3078	78f	0,42	-	Raz w dziesięcioleciu	Czerwiec-lipiec	Regionalny Dyrektor Ochrony Środowiska w Warszawie
Monitoring II	3088	88a	3088	88a	0,67	-	Raz w dziesięcioleciu	Czerwiec-lipiec	Regionalny Dyrektor Ochrony Środowiska w Warszawie
Monitoring II	3088	88b	3088	88b	16,83	-	Raz w dziesięcioleciu	Czerwiec-lipiec	Regionalny Dyrektor Ochrony Środowiska w Warszawie
Monitoring II	3088	88c	3088	88c	3,46	-	Raz w dziesięcioleciu	Czerwiec-lipiec	Regionalny Dyrektor Ochrony Środowiska w Warszawie
Monitoring II	3088	88d	3088	88d	2,24	-	Raz w dziesięcioleciu	Czerwiec-lipiec	Regionalny Dyrektor Ochrony Środowiska w Warszawie
Monitoring II	3075/1	75a	3075/1	75a	2,17	-	Raz w dziesięcioleciu	Czerwiec-lipiec	Regionalny Dyrektor Ochrony Środowiska w Warszawie
Monitoring II	3075/1	75d	3075/1	75d	0,98	-	Raz w dziesięcioleciu	Czerwiec-lipiec	Regionalny Dyrektor Ochrony Środowiska w Warszawie
Monitoring II	3075/1	75g	3075/1	75g	1,67	-	Raz w dziesięcioleciu	Czerwiec-lipiec	Regionalny Dyrektor Ochrony Środowiska w Warszawie
Monitoring II	3075/1	75i	3075/1	75i	4,17	-	Raz w dziesięcioleciu	Czerwiec-lipiec	Regionalny Dyrektor Ochrony Środowiska w Warszawie
Monitoring II	3075/1	75k	3075/1	75k	0,52	-	Raz w dziesięcioleciu	Czerwiec-lipiec	Regionalny Dyrektor Ochrony Środowiska w Warszawie
Monitoring II	3075/3	75b	3075/3	75b	4,35	-	Raz w dziesięcioleciu	Czerwiec-lipiec	Regionalny Dyrektor Ochrony Środowiska w Warszawie
Monitoring II	3075/3	75f	3075/3	75f	0,82	-	Raz w dziesięcioleciu	Czerwiec-lipiec	Regionalny Dyrektor Ochrony Środowiska w Warszawie
Monitoring II	3075/3	75j	3075/3	75j	1,33	-	Raz w dziesięcioleciu	Czerwiec-lipiec	Regionalny Dyrektor Ochrony Środowiska w Warszawie
Monitoring II	3075/3	75l	3075/3	75l	1,17	-	Raz w dziesięcioleciu	Czerwiec-lipiec	Regionalny Dyrektor Ochrony Środowiska w Warszawie

Monitoring II	3089/1	89a	3089/1	89a	12,19	-	Raz w dziesięcioleciu	Czerwiec-lipiec	Regionalny Dyrektor Ochrony Środowiska w Warszawie
Monitoring II	3089/1	89f	3089/1	89f	0,53	-	Raz w dziesięcioleciu	Czerwiec-lipiec	Regionalny Dyrektor Ochrony Środowiska w Warszawie
Monitoring II	3089/1	89g	3089/1	89g	1,76	-	Raz w dziesięcioleciu	Czerwiec-lipiec	Regionalny Dyrektor Ochrony Środowiska w Warszawie
Monitoring II	3089/1	89h	3089/1	89h	1,38	-	Raz w dziesięcioleciu	Czerwiec-lipiec	Regionalny Dyrektor Ochrony Środowiska w Warszawie
Monitoring II	3089/2	89b	3089/2	89b	0,97	-	Raz w dziesięcioleciu	Czerwiec-lipiec	Regionalny Dyrektor Ochrony Środowiska w Warszawie
Monitoring II	3089/2	89c	3089/2	89c	4,61	-	Raz w dziesięcioleciu	Czerwiec-lipiec	Regionalny Dyrektor Ochrony Środowiska w Warszawie
Monitoring II	3089/2	89d	3089/2	89d	3,71	-	Raz w dziesięcioleciu	Czerwiec-lipiec	Regionalny Dyrektor Ochrony Środowiska w Warszawie
Monitoring II	3090/1	90a	3090/1	90a	17,36	-	Raz w dziesięcioleciu	Czerwiec-lipiec	Regionalny Dyrektor Ochrony Środowiska w Warszawie
Monitoring II	3090/1	90b	3090/1	90b	1,24	-	Raz w dziesięcioleciu	Czerwiec-lipiec	Regionalny Dyrektor Ochrony Środowiska w Warszawie
Monitoring II	3090/1	90c	3090/1	90c	2,35	-	Raz w dziesięcioleciu	Czerwiec-lipiec	Regionalny Dyrektor Ochrony Środowiska w Warszawie
Monitoring II	3090/2	90f	3090/2	90f	0,97	-	Raz w dziesięcioleciu	Czerwiec-lipiec	Regionalny Dyrektor Ochrony Środowiska w Warszawie
Monitoring I	Miejsce wykonywania działania „poprawa warunków świetlnych”, „redukcja podszytu” i „usuwanie buka”				-	-	Raz w pięcioleciu, przy czym pierwsze działanie należy wykonać 2 lata po wykonaniu zabiegu, kolejne z zachowaniem czteroletniego nawrotu pomiędzy poszczególnymi działaniami	Czerwiec-wrzesień	Regionalny Dyrektor Ochrony Środowiska w Warszawie
Monitoring III	Obszar rezerwatu				-	-	Raz w dziesięcioleciu	Czerwiec-wrzesień	Regionalny Dyrektor Ochrony Środowiska w Warszawie

Monitoring IV	Miejsce wykonywania działania „usuwanie niecierpka K” i „usuwanie niecierpka RW”		-	-	Co 3 lata, rok od wykonania zabiegu	Maj-lipiec	Regionalny Dyrektor Ochrony Środowiska w Warszawie
Koszenie	3076	76f	Działanie ochronne niezwiązane z zachowaniem właściwego stanu ochrony siedlisk przyrodniczych będących przedmiotami ochrony Obszaru Natura 2000	0,20	-	Dwudziestokrotnie z zachowaniem rocznego odstępu pomiędzy kolejnymi zabiegami	Lipiec-Wrzesień
Koszenie	3075/3	75f	Działanie ochronne niezwiązane z zachowaniem właściwego stanu ochrony siedlisk przyrodniczych będących przedmiotami ochrony Obszaru Natura 2000	0,82	-	Dwudziestokrotnie z zachowaniem rocznego odstępu pomiędzy kolejnymi zabiegami	Lipiec-Wrzesień
Trzebież stabilizująca	3076	76f	Działanie ochronne niezwiązane z zachowaniem właściwego stanu ochrony siedlisk przyrodniczych będących przedmiotami ochrony Obszaru Natura 2000	1,23	-	Dwa	Listopad-luty
Trzebież stabilizująca	3076	76h	Działanie ochronne niezwiązane z zachowaniem właściwego stanu ochrony siedlisk przyrodniczych będących przedmiotami ochrony Obszaru Natura 2000	0,99	-	Dwa	Listopad-luty
Trzebież stabilizująca	3078	78d	Działanie ochronne niezwiązane z zachowaniem właściwego stanu ochrony siedlisk przyrodniczych będących przedmiotami ochrony Obszaru Natura 2000	0,94	20	Dwa z zachowaniem sześcioletniego odstępu pomiędzy kolejnymi zabiegami	Listopad-luty
Trzebież stabilizująca	3075/3	75f	Działanie ochronne niezwiązane z zachowaniem właściwego stanu ochrony siedlisk przyrodniczych będących przedmiotami ochrony Obszaru Natura 2000	2,58	-	Jeden	Listopad-luty
Trzebież stabilizująca	3090/1	90d	Działanie ochronne niezwiązane z zachowaniem właściwego stanu ochrony siedlisk przyrodniczych będących przedmiotami ochrony Obszaru Natura 2000	1,02	20	Trzy z zachowaniem sześcioletniego odstępu pomiędzy kolejnymi zabiegami	Listopad-luty
Trzebież stabilizująca	3090/2	90g	Działanie ochronne niezwiązane z zachowaniem właściwego stanu ochrony siedlisk przyrodniczych będących przedmiotami ochrony Obszaru Natura 2000	1,28	20	Trzy z zachowaniem sześcioletniego odstępu pomiędzy kolejnymi zabiegami	Listopad-luty
Ustawianie szlabanów	Obszar rezerwatu		Działanie ochronne niezwiązane z zachowaniem właściwego stanu ochrony siedlisk przyrodniczych będących przedmiotami ochrony Obszaru Natura 2000	-	-	-	-
Oznakowanie rezerwatu	Po granicy rezerwatu		Działanie ochronne niezwiązane z zachowaniem właściwego stanu ochrony siedlisk przyrodniczych będących przedmiotami ochrony Obszaru Natura 2000	-	-	Odnawianie granicy, co 5 lat	-

Użyte w załączniku określenia oznaczają:

1) regulacja składu gatunkowego – działanie ochronne, w ramach którego:

a) można usuwać gatunki obce ekologicznie dla siedlisk grądowych z wywiezieniem części masy poza rezerwat,

b) korony ściętych drzew można:

- wywieźć w całości lub po zezrębkowaniu poza granice rezerwatu lub,

- pozostawić je na jego obszarze do naturalnego rozkładu po zezrębkowaniu lub w całości, jeżeli pozostawione korony nie będą tworzyć nagromadzeń w szczególności w formie stosów,

c) można nie wycinać 30 % masy drzew przewidzianych do pozostawienia na terenie rezerwatu, zostawiając je w formie pojedynczych drzew równomiernie rozmieszczonych na całym obszarze, celem odtworzenia martwych drzew stojących, poprzez:

- pozostawienie tych drzew do naturalnego obumarcia, lub,

- zdarcie pasa kory wraz z miazgą wokół pnia tych drzew, w celu zainicjowania ich stopniowego zamierania, lub,

- zastosowanie obu tych metod równolegle,

d) w celu ochrony runa nie należy stosować wleczonej zrywki pozyskanego drewna,

e) pozostawia się na terenie rezerwatu do naturalnego rozkładu część usuwanej masy drzewnej, w ilości pozwalającej odtworzyć zasobów martwego drewna do poziomu nie niższego niż 20 - 30 m³ /ha, przy czym pozostawione w rezerwacie korony drzew stanowią masę odrębną dodatkowo zwiększającą ilość martwego drewna. Drzewa pozostawione do naturalnego rozkładu winny być równomiernie rozmieszczone na całym obszarze;

2) koszenie - utrzymanie siedlisk łąk świeżych wzbogacających różnorodność biologiczną rezerwatu, w ramach którego można usuwać samosiewy drzew i krzewów, systematycznie kosić na wysokości do 10 – 15 cm od środka powierzchni na zewnątrz. Całą pozyskaną biomasę należy wywieźć poza teren rezerwatu w terminie do 2 tygodni od jej powstania;

3) trzebież stabilizująca – działanie ochronne uodporniające drzewostany młodych klas wieku, wzmacniające ich cechy rozwojowe (wzrost na grubość, wysokość, stopień oczyszczenia pnia z gałęzi), w ramach którego można równomiernie usuwać z całej powierzchni określone indywidualnie drzewa, doprowadzając w efekcie do zwarcia drzewostanu nie wyższego niż umiarkowane i zadrzewienia nie większego niż 0,9. Przy typowaniu drzew do wycięcia należy kierować się ich zdrowotnością, wpływem na bioróżnorodność, w szczególności nietypowe cechy osobnicze, zachowanie różnorodności gatunkowej, formę rozwojową, pochodzenie. Drzewa usunięte w ramach realizacji działania ochronnego pozostawia się na terenie rezerwatu do naturalnego rozkładu;

4) poprawa warunków świetlnych – działanie ochronne utrzymujące właściwy stan świetlistej dąbrowy, w ramach którego można usuwać drzewa i krzewy tworzące w dolnych warstwach drzewostanu podszyt, podrost, nalot, drugie i trzecie piętro, w celu doprowadzenia i utrzymania zwarcia na poziomie nie większym niż 30 %. W ramach realizacji działania ochronnego:

a) w pierwszej fazie usuwamy w 100 % wszystkie gatunki obce w szczególności grochodrzew i czeremchę amerykańską,

b) w drugiej fazie usuwamy pozostałe gatunki występujące na powierzchni, w szczególności leszczynę, buka, graba i lipę. Można odstąpić od usuwania kruszyny, jarzęba i podrostów dębowych jeżeli ich łączne pokrycie nie będzie przekraczało 30 % powierzchni,

c) całość wyciętej masy należy wywieźć poza teren rezerwatu;

5) usuwanie czeremchy amerykańskiej – działanie ochronne w ramach, którego można, mechanicznie usuwać czeremchę amerykańską poprzez wycinanie w okresie przed owocowaniem egzemplarzy starszych niż jeden rok oraz wycinanie lub wyrywanie osobników młodszych niż jeden rok. Pozyskaną masę należy wywieźć poza rezerwat;

6) redukcja podszytu – działanie ochronne utrzymujące właściwy stan świetlistej dąbrowy, w ramach którego można usuwać drzewa i krzewy tworzące w dolnych warstwach drzewostanu podszyt, podrost, nalot, drugie i trzecie piętro, w celu doprowadzenia i utrzymania zwarcia na poziomie nie większym niż 30 %. W ramach realizacji działania ochronnego:

a) w pierwszej fazie usuwamy w 100 % buka i wszystkie gatunki obce w szczególności grochodrzew i czeremchę amerykańską,

b) w drugiej fazie usuwamy pozostałe gatunki występujące na powierzchni, w szczególności leszczynę, graba i lipę. Można odstąpić od usuwania kruszyny, jarzęba i podrostów dębowych jeżeli ich łączne pokrycie nie będzie przekraczało 30 % powierzchni,

c) całość wyciętej masy należy wywieźć poza teren rezerwatu;

7) usuwanie buka – działanie ochronne ukierunkowane na odtworzenie siedlisk grądowych i świetlistej dąbrowy, w ramach którego:

a) można zmniejszyć udział buka, gatunku obcego ekologicznie w drzewostanie, usuwając go ze wszystkich pięter drzewostanu. Uzyskany w efekcie realizacji działania ochronnego udział buka w drzewostanie nie może być wyższy niż 10 % powierzchni zajętej przez ten gatunek w formie równomiernie rozłożonych pojedynczych egzemplarzy drzew,

b) można pozostawić na terenie rezerwatu do naturalnego rozkładu wycięte drzewa, których grubość na wysokości 1,3 m jest większa niż 20 cm,

c) wycięte drzewa, których grubość na wysokości 1,3 m jest mniejsza niż 20 cm należy wywieźć poza teren rezerwatu;

8) trzebież prześwietlająca – działanie ochronne regulujące zwarcie oraz zwiększające przestrzenne i wiekowe zróżnicowanie drzewostanów rosnących na siedlisku świetlistej dąbrowy, w ramach którego:

a) można równomiernie usuwać na całej powierzchni drzewa wszystkich klas wieku. Przy wybieraniu drzew do usunięcia należy kierować się kryterium uzyskania efektu w postaci zwiększenia dostępu światła do dna lasu i poprawy żywotności młodego pokolenia dębów,

b) pozostawia się na terenie rezerwatu do naturalnego rozkładu część usuwanej masy drzewnej, w ilości pozwalającej odtworzyć zasobów martwego drewna do poziomu nie wyższego niż 10 m³/ha. Drzewa pozostawione do naturalnego rozkładu winny być równomiernie rozmieszczone na całym obszarze,

c) można nie wycinać 20 % masy drzew przewidzianych do pozostawienia na terenie rezerwatu i poprzez zderzenie pasa kory wraz z miazgą wokół pnia drzew zainicjować stopniowe ich zamieranie. Przy wyborze drzew należy kierować się kryterium, aby występowały one w formie pojedynczych drzew równomiernie rozmieszczonych na całym obszarze,

d) nie należy stosować wleczonej zrywki pozyskanego drewna;

- 9) przebudowa siedliska – działanie ochronne odtwarzające i wspomagające naturalne procesy odnawiania się lasu, w ramach którego można:
- usunąć, w szczególności w miejscach luk i gniazd powstałych w wyniku zamierania drzew w drzewostanie, gatunki drzew i krzewów, z wyjątkiem dęba, lipy i graba, tworzące w dolnych warstwach drzewostanu podszyt, uniemożliwiający wprowadzenie odnowień,
 - uprzętać, z powstałych w wyniku zamierania drzew w drzewostanie luk i gniazd, martwe drzewa uniemożliwiające wprowadzenie odnowień,
 - pozyskaną masę w całości lub po zezębnowaniu wywieźć poza granice rezerwatu lub pozostawić w rezerwacie, jeżeli nie utrudni to wprowadzenia i pielęgnacji podsadzeń oraz nie będzie niekorzystnie wpływać na kształtowanie się runa,
 - przygotować glebę w formie punktowo wykonanych talerzy o wymiarach 0,5 m x 0,5 m wybierając w pierwszej kolejności miejsca z istniejącymi odnowieniami zarówno naturalnymi jak i sztucznymi o słabym wskaźniku pokrycia oraz miejsca powstałych luk w drzewostanie,
 - wprowadzić na talerzach, o których mowa w lit. b, odnowienia przy użyciu wieloletnich sadzonek dębu i lipy,
 - corocznie, w okresie 10 lat od powstania odnowień, pielęgnować sadzonki z odnowień sztucznych i naturalnych,
 - zabezpieczać przed zwierzyną sadzonki z odnowień sztucznych i naturalnych. Nie należy zabezpieczać odnowień poprzez stosowanie ogrodzeń. W przypadku zabezpieczenia sadzonek przed zwierzyną przy użyciu osłonek, zdjęcie ich może nastąpić z chwilą osiągnięcia przez drzewka wysokości 2 m,
 - wprowadzać poprawki w miejscach, w których odnowienie nie przyjęło się;
- 10) usuwanie niecierpka RW – działanie ochronne zmierzające do całkowitego usunięcia niecierpka drobnokwiatowego, gatunku obcego pochodzenia, w ramach którego można ręcznie wrywać na powierzchni o wymiarach 50 m x 50 m 100 % osobników tego gatunku. Całość pozyskanej biomasy należy wywieźć poza teren rezerwatu;
- 11) usuwanie niecierpka K - działanie ochronne zmierzające do całkowitego usunięcia niecierpka drobnokwiatowego, gatunku obcego pochodzenia, w ramach którego można wykaszac na powierzchni o wymiarach 50 m x 50 m 100 % osobników tego gatunku. Całość pozyskanej biomasy należy wywieźć poza teren rezerwatu;
- 12) monitoring I – działanie, w ramach którego można:
- przeprowadzić ocenę średniego stopnia pokrycia powierzchni siedliska świetlistej dąbrowy przez korony rosnących na nim drzew i krzewów dolnych warstw drzewostanu (nalot, podszyt, podrost, drugie piętro, trzecie piętro), w celu ustalenia czy zachodzi konieczność wykonania działania ochronnego „poprawa warunków świetlnych”, „redukcja podszytu” oraz „usuwanie buka”. Z chwilą stwierdzenia, że pokrycie powierzchni:
 - przekracza 30 %, należy wykonać działania ochronne „poprawa warunków świetlnych” oraz „redukcja podszytu”,
 - przekracza 10 % należy wykonać działanie ochronne „usuwanie buka”,
 - przeprowadzić ocenę skuteczności realizacji działania ochronnego „poprawa warunków świetlnych” i „usuwanie buka”, poprzez:
 - wykonanie na powierzchniach o wymiarach 20 m x 20 m pełnych zdjęć fitosocjologicznych, oraz,
 - po powiększeniu powierzchni, o których mowa w tire 1, do wymiarów 50 m x 50 m, ustalenie procentu ich pokrycia przez drzewa i krzewy z rozdziałem na poszczególne gatunki;

- 13) monitoring II - monitoring charakterystycznych cech siedlisk grądowych i ciepłolubnych dąbrów, wykonywany jako regularnie powtarzane po sobie obserwacje i pomiary;
- 14) monitoring III – działanie ochronne, w ramach którego można prowadzić obserwacje stopnia rozprzestrzeniania się czeremchy amerykańskiej i efektów jej usuwania, poprzez powtarzane po sobie obserwacje i pomiary wykonywane na transektach o szerokości 10 m, na których co 30 m należy zakładać powierzchnię o wymiarach 5 m x 10 m celem procentowego określenia pokrycia powierzchni przez czeremchę w rozbiciu na warstwy wysokościowe do 0,5 m; od 0,5 do 2 m i powyżej 2 m;
- 15) monitoring IV – działanie ochronne, w ramach którego można prowadzić obserwację efektów skuteczności usuwania niecierpka drobnokwiatowego, poprzez regularnie powtarzane po sobie obserwacje i pomiary wykonywane na powierzchniach realizacji działania ochronnego „usuwanie niecierpka RW” i „usuwanie niecierpka K”, w celu określenia, z dokładnością do 10 %, procentu pokrycia przez niecierpka całej powierzchni zabiegowej;
- 16) ustawianie szlabanów - działanie ochronne, w ramach którego można utrzymywać istniejące oraz ustawiać nowe szlabany zapobiegające niekontrolowanemu wjazdowi na teren rezerwatu;
- 17) oznakowanie rezerwatu - działanie ochronne, w ramach którego można oznakować granicę rezerwatu poprzez namalowanie farbą opasek na drzewach granicznych. Na drzewach rosnących na załamaniu granicy, nad opaską należy napisać literę „R” o wysokości 15 cm. Odstęp między drzewami z opaską winien być taki, aby od drzewa oznaczonego było w obie strony widoczne następne drzewo z opaską.