

UCHWAŁA Nr XXVI/154/09

RADY MIASTA I GMINY ŁOSICE

z dnia 19 lutego 2009 r.

w sprawie: nadania nazw ulicom w Łosicach.

Na podstawie art. 18 ust. 2 pkt 13 ustawy z dnia 8 marca 1990r. o samorządzie gminnym (Dz.U. z 2001r. Nr 142, poz. 1591 z późn. zm.) - Rada Miasta i Gminy Łosice uchwala, co następuje:

§ 1.1. Nadaje się nazwę Wierzbowa ulicy biorącej początek od ul. Zdrowej w odległości około 120m od ul. Kolejowej biegnącej w kierunku północnym do ulicy Czerwonego Krzyża.

2. Nadaje się nazwę Witolda Wróblewskiego ulicy biorącej początek od ul. Zdrowej w odległości około 330m od ul. Kolejowej i biegnącej w kierunku północnym do ulicy Czerwonego Krzyża.

3. Nadaje się nazwę Bolesława Wilczyńskiego ulicy biorącej początek od ul. Zdrowej w odległości około 520m od ul. Kolejowej biegnącej w kierunku północnym do ul. Czerwonego Krzyża.

4. Nadaje się nazwę Klonowa ulicy biorącej początek od skrzyżowania ul. Zdrowej z ul. Stefana Żeromskiego biegnącej w kierunku północnym do ul. Czerwonego Krzyża.

5. Nadaje się nazwę Mikołaja Kopernika ulicy biorącej początek od ul. Juliusza Słowackiego biegnącej w kierunku północnym do ul. Eugeniusza Sokalskiego.

6. Nadaje się nazwę Adama Asnyka ulicy biorącej początek od ulicy Juliusza Słowackiego biegnącej w kierunku północnym do ul. Marii Konopnickiej.

7. Nadaje się nazwę Jana Kochanowskiego ulicy biorącej początek od ulicy Dolnej biegnącej w kierunku północnym do ul. Juliusza Słowackiego.

8. Nadaje się nazwę Kwiatowa ulicy biorącej początek od ulicy Stefana Żeromskiego biegnącej w kierunku zachodnim do ul. Władysława Reymonta.

9. Nadaje się nazwę Siedlecka ulicy biorącej początek od skrzyżowania ul. Marszałka Józefa Piłsudskiego ul. Kolejowej i ul. Przemysłowej biegnącej w kierunku południowo - zachodnim do granicy działki nr 391/1, (droga) następnie w kierunku zachodnim do granic administracyjnych miasta w kierunku Siedlec.

10. Nadaje się nazwę Powstania Styczniowego ulicy biorącej początek od ul. Marszałka Józefa Piłsudskiego biegnącej w kierunku zachodnim do granicy działki nr 321 i skrzyżowania z ul. Parcele.

11. Nadaje się nazwę Żytnia ulicy biorącej początek od granicy działki oznaczonej w ewidencji gruntów nr 321 (droga) biegnącej w kierunku południowym przecinając ul. Parcele do granicy miasta z gruntami wsi Rudnik.

12. Nadaje się nazwę Rieczna ulicy biorącej początek od ul. Parcele biegnącej w kierunku wschodnim do rzeki Toczna.

13. Nadaje się nazwę 11 Listopada ulicy biorącej początek od skrzyżowania ul. Marszałka Józefa Piłsudskiego z ul. Narutowicza biegnącej w kierunku północno – wschodnim do granicy działki nr 465 (droga).

14. Nadaje się nazwę Majora Zenona ulicy biorącej początek od granicy działki oznaczonej w ewidencji gruntów nr 1296 (droga) biegnącej w kierunku północnym następnie w kierunku południowym do ul. Białskiej.

15. Nadaje się nazwę Berka Joselewicza ulicy biorącej początek od ul. Międzyrzeckiej biegnącej w kierunku zachodnim do ulicy Narutowicza (za kościołem).

16. Nadaje się nazwę Szpitalna ulicy biorącej początek od ul. Narutowicza biegnącej w kierunku wschodnim do ulicy Międzyrzeckiej.

17. Nadaje się nazwę Ogrodowa ulicy biorącej początek od ulicy Narutowicza biegnącej w kierunku wschodnim do ul. Międzyrzeckiej.

18. Nadaje się nazwę Myśliwska ulicy biorącej początek od ul. Narutowicza biegnącej w kierunku zachodnim do rzeki Toczna.

19. Nadaje się nazwę Przeskok ulicy biorącej początek od ul. Marszałka Józefa Piłsudskiego biegnącej w kierunku południowym do granicy działki nr 931 (droga).

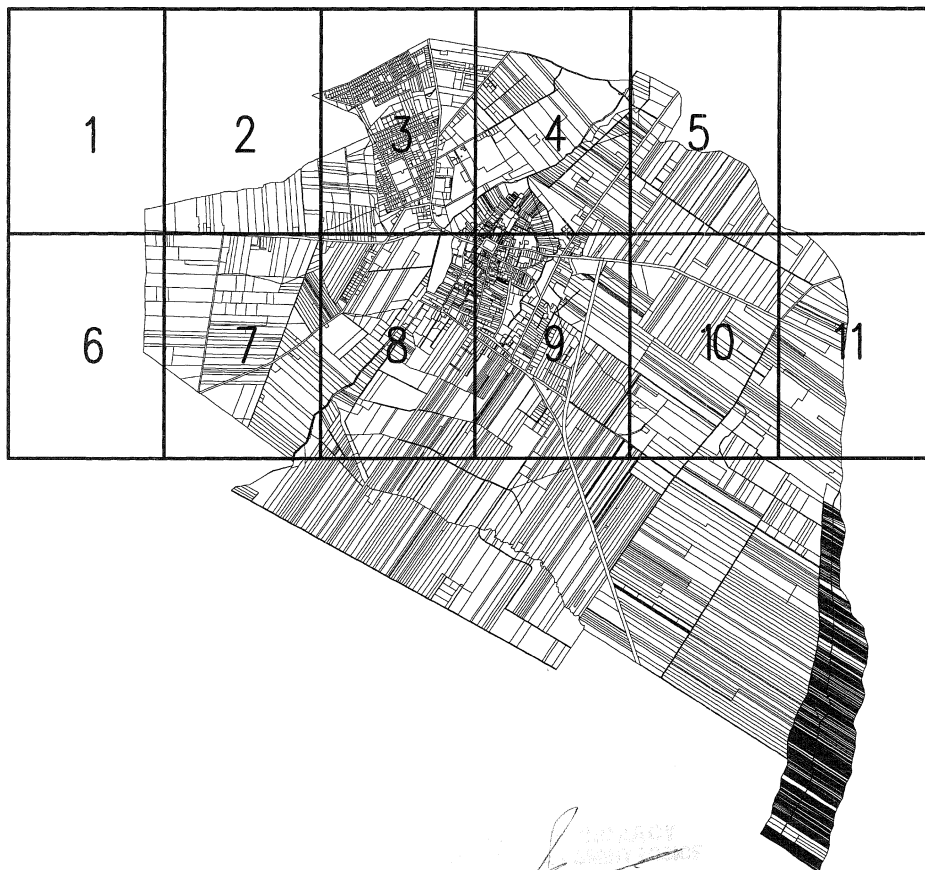
20. Nadaje się nazwę Przechodnia ulicy biorącej początek od granicy działki nr 931 (droga) biegnącej w kierunku południowym do granicy działki nr 910 (droga).
21. Nadaje się nazwę Tysiąclecia Państwa Polskiego ulicy biorącej początek od ul. Międzyrzeckiej biegnącej w kierunku wschodnim do ul. Leśnej.
22. Nadaje się nazwę Moniuszki ulicy biorącej początek od ul. 1-go Maja i granicy działki nr 299 (droga) biegnącej w kierunku północno - wschodnim do ul. Bialskiej.
23. Nadaje się nazwę Świętego Stanisława ulicy biorącej początek od ul. Bialskiej biegnącej w kierunku południowym (obok Przedszkola Nr 1) do ul. 1- go Maja.
24. Nadaje się nazwę Traugutta ulicy biorącej początek od ul. Bialskiej (obok Banku) biegnącej w kierunku południowym do ul. 1- go Maja.
25. Nadaje się nazwę Krzywa ulicy biorącej początek od ul. Targowej biegnącej w kierunku wschodnim następnie w kierunku południowym do granicy działki nr 1107/2.
26. Nadaje się nazwę Spokojna ulicy biorącej początek od ul. Leśnej biegnącej w kierunku północno-wschodnim do granicy działki nr 1127 (droga).
27. Nadaje się nazwę Cicha ulicy biorącej początek od ul. Leśnej biegnącej w kierunku północnym do granicy działki nr 1147/4.
28. Nadaje się nazwę Miła ulicy biorącej początek od granicy działki nr 3660 (droga) biegnącej w kierunku zachodnim do granicy działki nr 3662 (droga).
29. Nadaje się nazwę Asza ulicy biorącej początek od ul. Międzyrzeckiej biegnącej w kierunku wschodnim do granicy działki nr 1027/2 oraz w kierunku północnym do ul. 1 - go Maja.
30. Nadaje się nazwę Handlowa ulicy biorącej początek od ul. 1 - go Maja biegnącej w kierunku południowo-zachodnim do ul. Błonie.
31. Nadaje się nazwę Sokołowska ulicy biorącej początek od ul. Rynek biegnącej w kierunku zachodnim do granicy działki nr 434 (droga).
32. Nadaje się nazwę Spółdzielcza ulicy biorącej początek od ul. Marszałka Józefa Piłsudskiego biegnącej w kierunku północnym do granicy działki nr 443 (droga).
33. Nadaje się nazwę Sienkiewicza ulicy biorącej początek od granicy działki nr 492 (droga) biegnącej w kierunku zachodnim do granicy działki nr 434 (droga).
34. Nadaje się nazwę Wąska ulicy biorącej początek od ul. Rynek biegnącej w kierunku północnym do granicy działki nr 465 (droga).
35. Nadaje się nazwę Krótka ulicy biorącej początek od ul. Bialskiej biegnącej w kierunku północnym do granicy działki nr 465 (droga).
36. Nadaje się nazwę Kościuszki ulicy biorącej początek od ul. Bialskiej (obok budynku Poczty) biegnącej w kierunku północnym do granicy działki nr 434 (droga).
37. Nadaje się nazwę Nowa ulicy biorącej początek od granicy działki nr 492 (droga) biegnącej w kierunku wschodnim do granicy działki nr 434 (droga).
38. Nadaje się nazwę Artych ulicy biorącej początek od ul. Białostockiej biegnącej w kierunku północno - zachodnim do granicy administracyjnej miasta z gruntami wsi Zakrze.
39. Nadaje się nazwę Jabłoniowa ulicy biorącej początek od ul. Bialskiej biegnącej w kierunku północnym po granicy z gruntami wsi Kolonia Chotycze i wsi Woźniki do granicy działki nr 2040 (droga).
- § 2. Położenie ulic określonych w § 1 oznaczono na mapie stanowiącej załącznik do uchwały.
- § 3. Wykonanie uchwały powierza się Burmistrzowi Miasta i Gminy Łosice.
- § 4. Uchwała wchodzi w życie po upływie 14 dni od dnia ogłoszenia w Dzienniku Urzędowym Województwa Mazowieckiego.

Przewodniczący Rady Miasta i Gminy:
Zbigniew Jaszczuk

Załącznik do uchwały Nr XXVI/154/09
Rady Miasta i Gminy Łosice
z dnia 19 lutego 2009 roku

Miasto Łosice
woj. mazowieckie
skala 1:6000

Szkic przeglądowy arkuszy
Pogrubioną czcionką oznaczono nazwy ulic
wymienionych w uchwale



[Signature]
RADA MIASTA I GMINY
ŁOSICE
19 lutego 2009 r.

Załącznik do uchwały Nr XXVI/154/09
Rady Miasta i Gminy Łosice
z dnia 19 lutego 2009 roku

ark. 1

MIASTO ŁOSICE

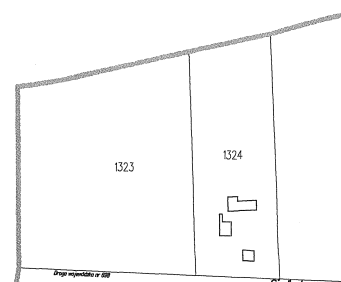
woj. mazowieckie

skala 1 : 6000

PODGK w Łosicach
DZ 254/09 ... zgodność z
użytkiem ...
potwierdzam JM
Łosice, dn. ... 2009. 02. 11

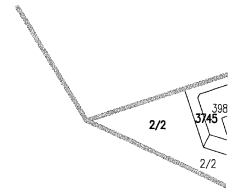
RAJ
ŁOSICE
Marszałek

Grunty wsi Biernaty Średnie



Załącznik do uchwały Nr XXVI/154/09
Rady Miasta i Gminy Łosice
z dnia 19 lutego 2009 roku

ark. 2



154/154/09
25.02.09
19.02.09
19.02.09

PRACOWNIK
RADY MIASTA I GMINY ŁOSICE
Grzegorz Jaszczyk

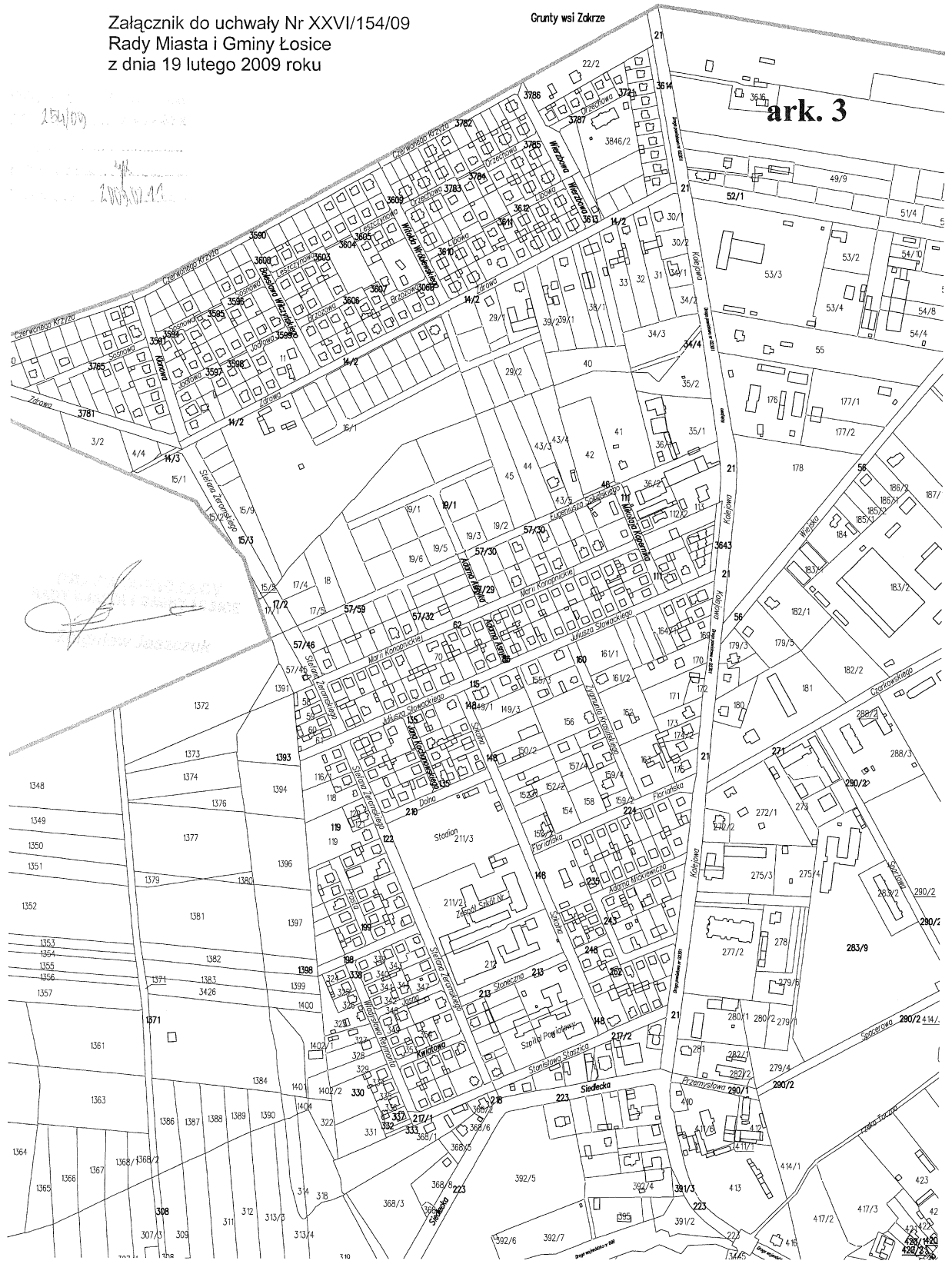
Grнты wsi Biernaty Średnie



Załącznik do uchwały Nr XXVI/154/09
Rady Miasta i Gminy Łosice
z dnia 19 lutego 2009 roku

Grunty wsi Zakrze

ark. 3

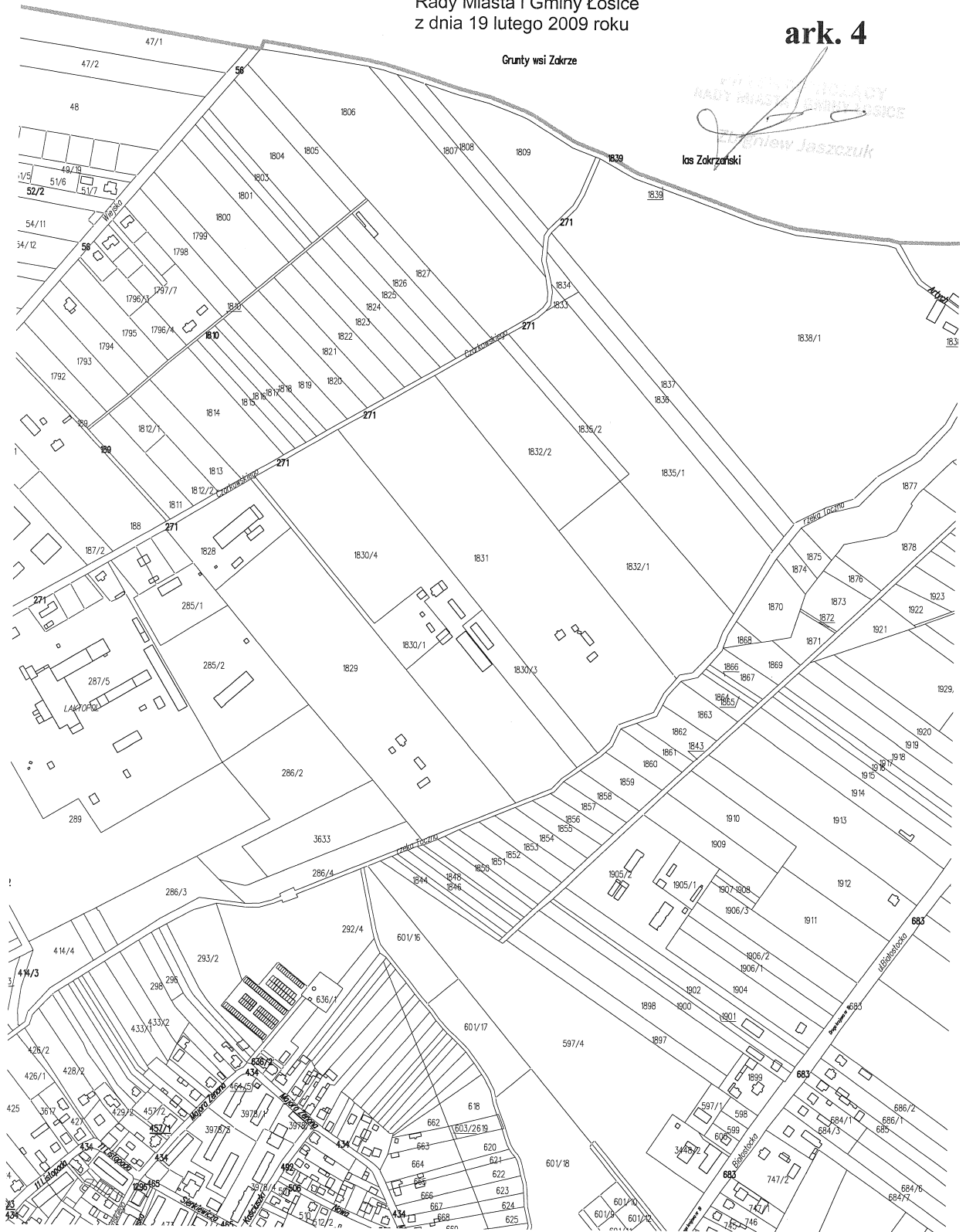


264/100

1009.07.19

Załącznik do uchwały Nr XXVI/154/09
Rady Miasta i Gminy Łosice
z dnia 19 lutego 2009 roku

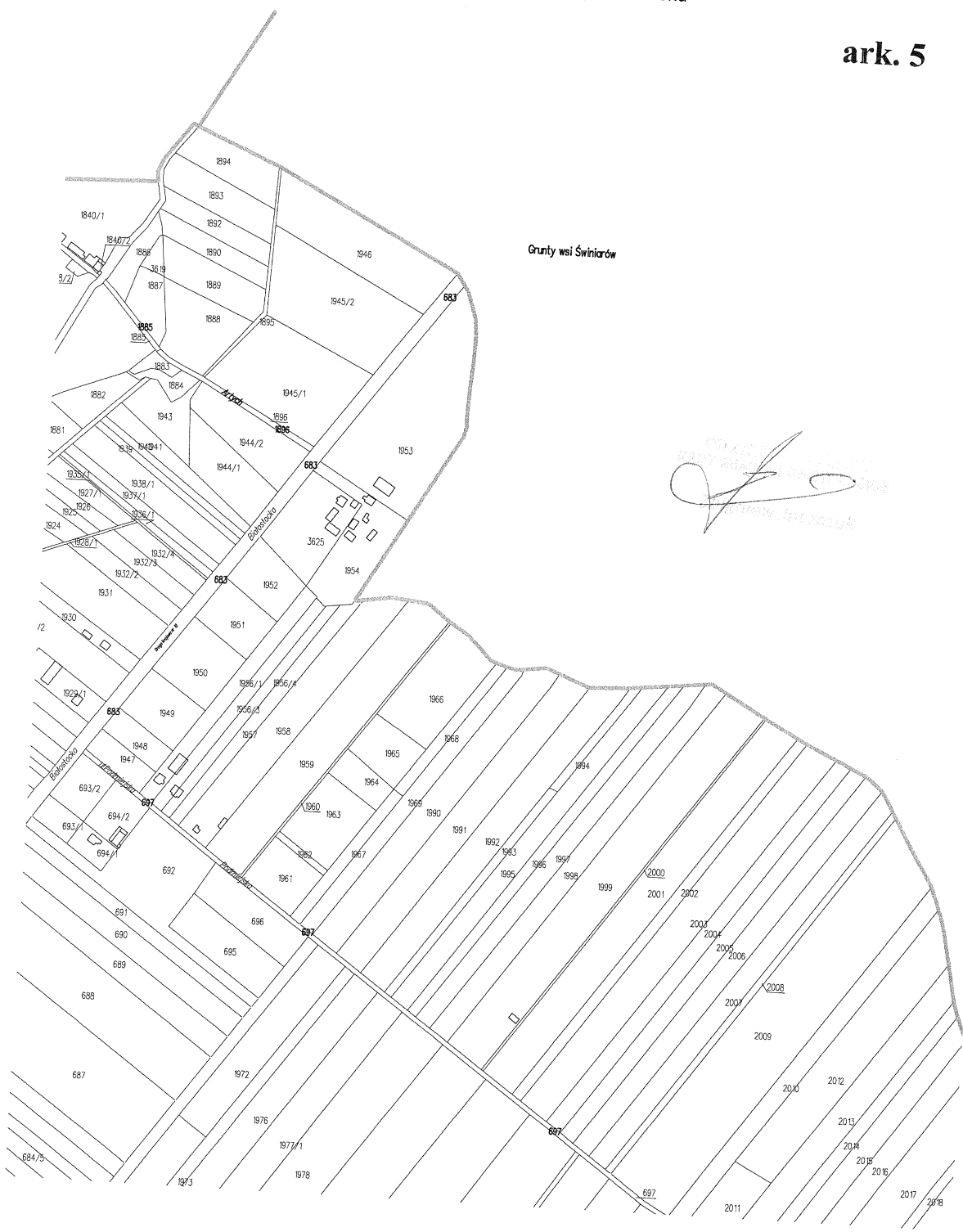
ark. 4



253/19
2009.02.11

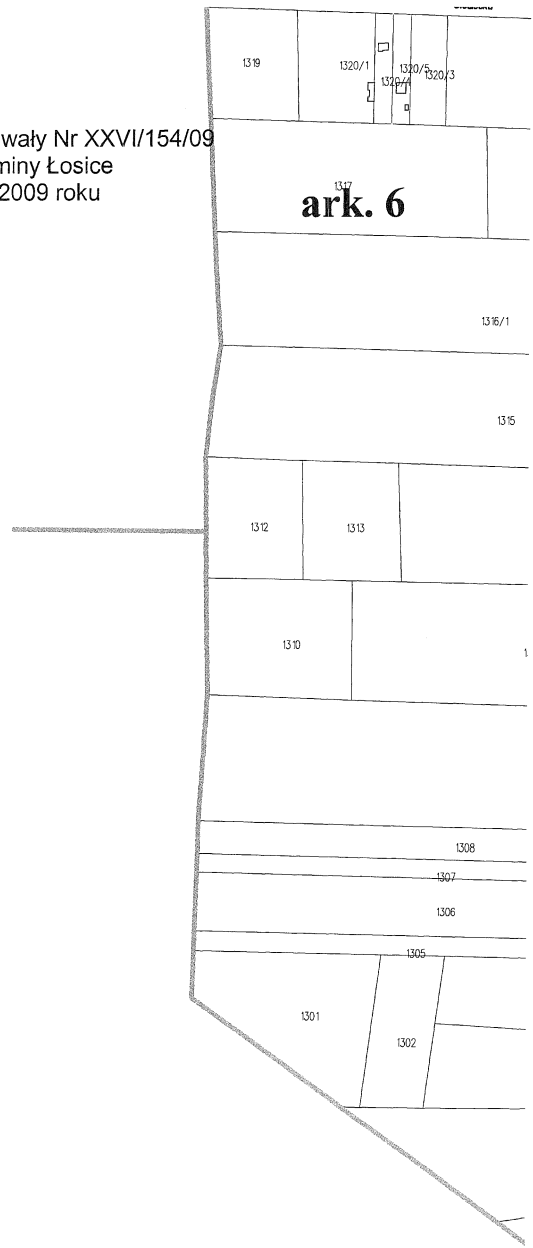
Załącznik do uchwały Nr XXVII/154/09
Rady Miasta i Gminy Łosice
z dnia 19 lutego 2009 roku

ark. 5

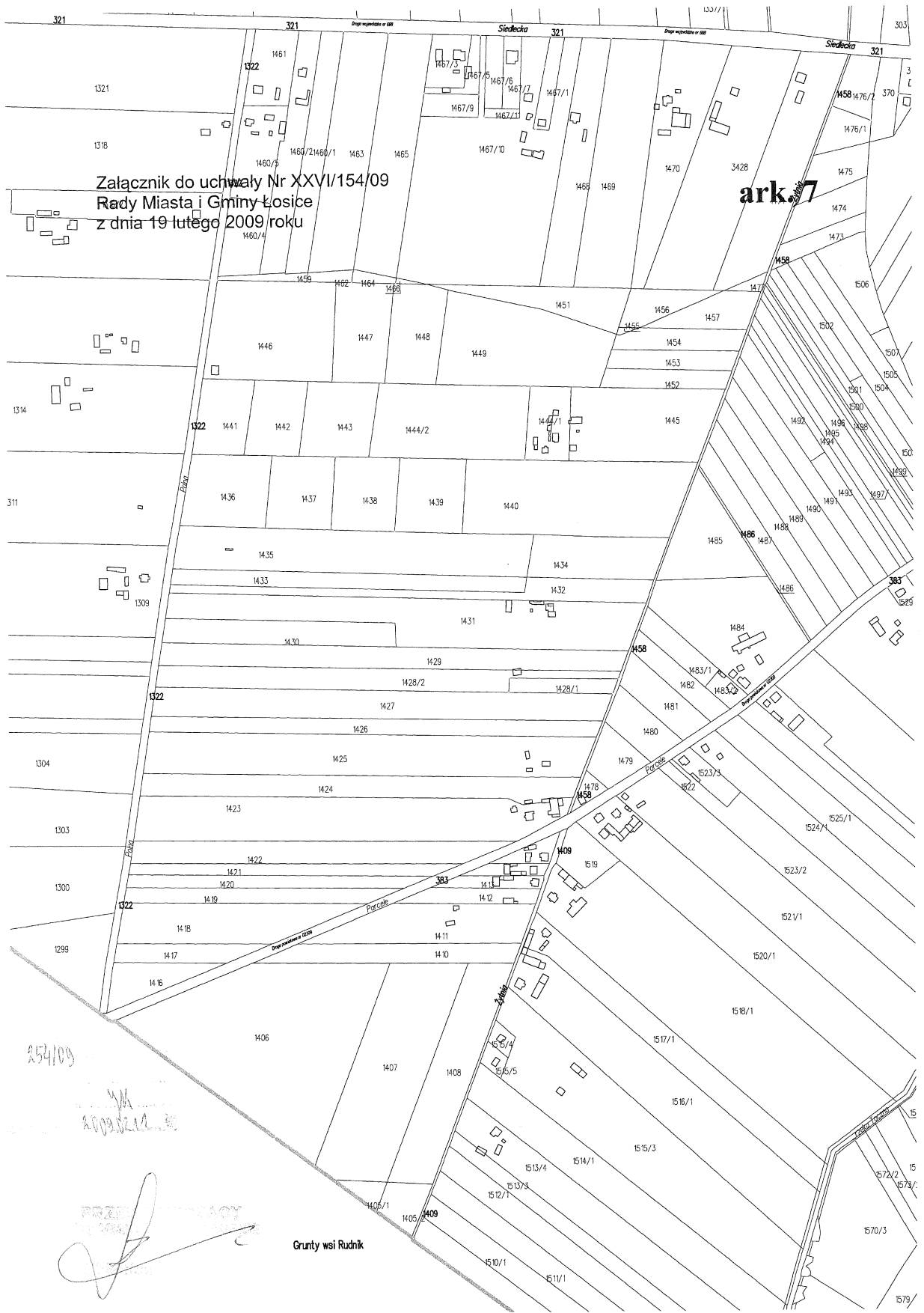


254/09
2009.02.11

Załącznik do uchwały Nr XXVI/154/09
Rady Miasta i Gminy Łosice
z dnia 19 lutego 2009 roku



Przewodniczący Rady Miasta i Gminy Łosice
[Signature]
Andrzej Lisowski



Załącznik do uchwały Nr XXVII/154/09
Rady Miasta i Gminy Łosice
z dnia 19 lutego 2009 roku

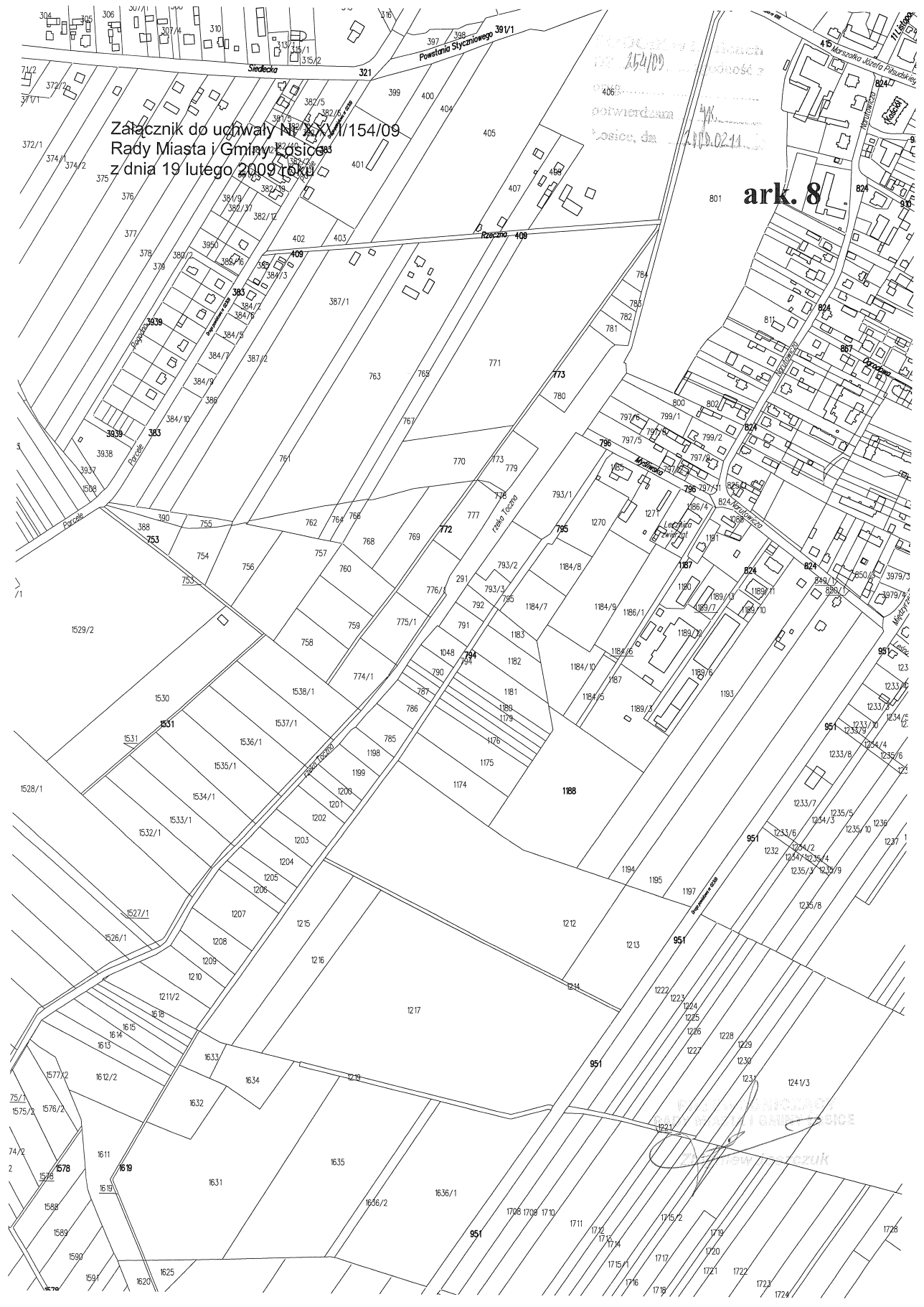
ark. 7

254109

44
2009.02.19

PRZEDSIĘBIORCA
[Signature]

Grunty wsi Rudnik



Załącznik do uchwały Nr XXVI/154/09
Rady Miasta i Gminy Łosice
z dnia 19 lutego 2009 roku

154/09
porządkiem
Łosice, dn. 19.02.11

ark. 8

ŁOSICE
URZĘD MIASTA I GMINY
KANCELARIA



Załącznik do uchwały Nr XXVI/154/09
Rady Miasta i Gminy Łosice
z dnia 19 lutego 2009 roku

ark. 9

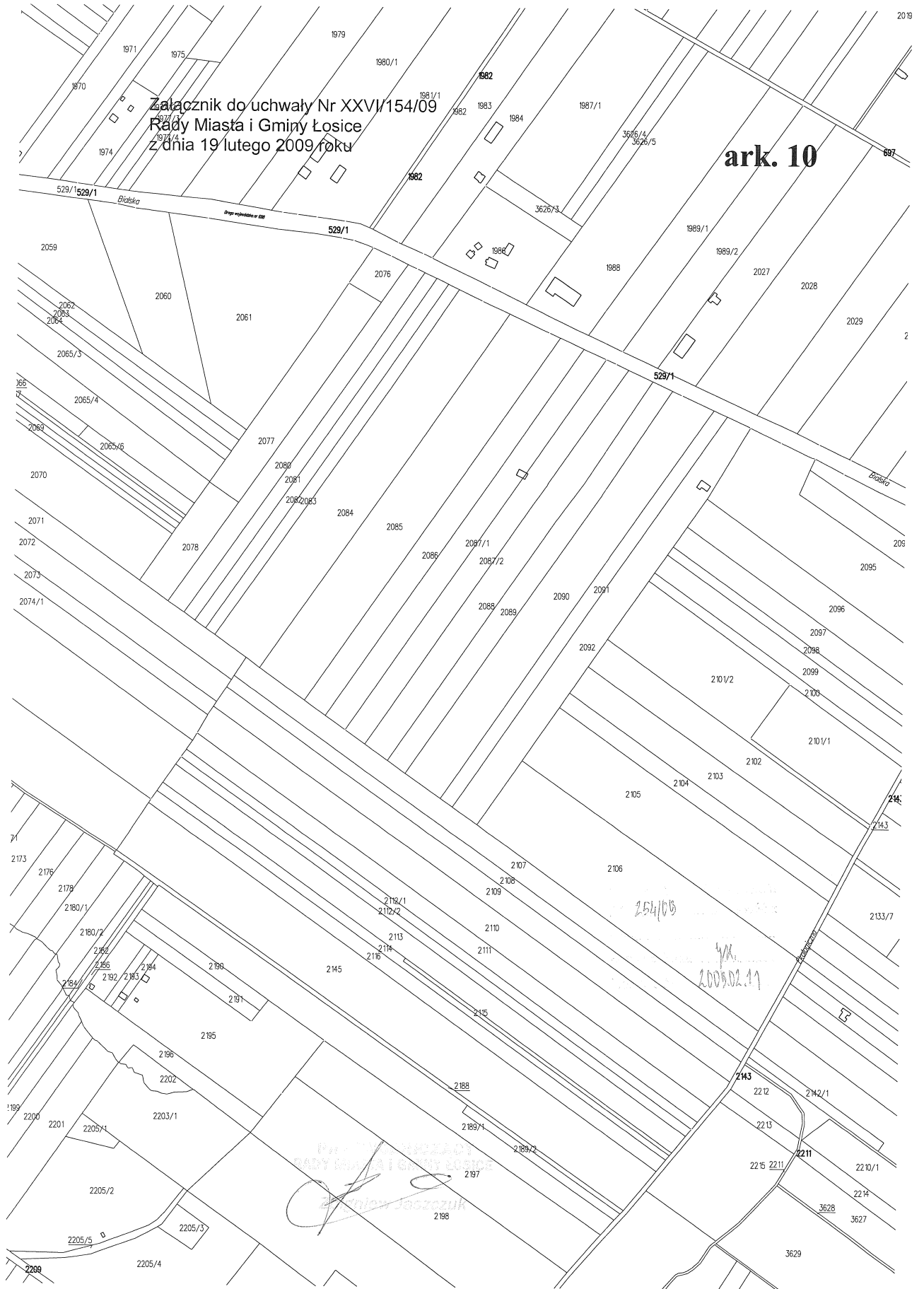
254109

2009.02.11

[Handwritten signature]
Zdzisław Jozwiak

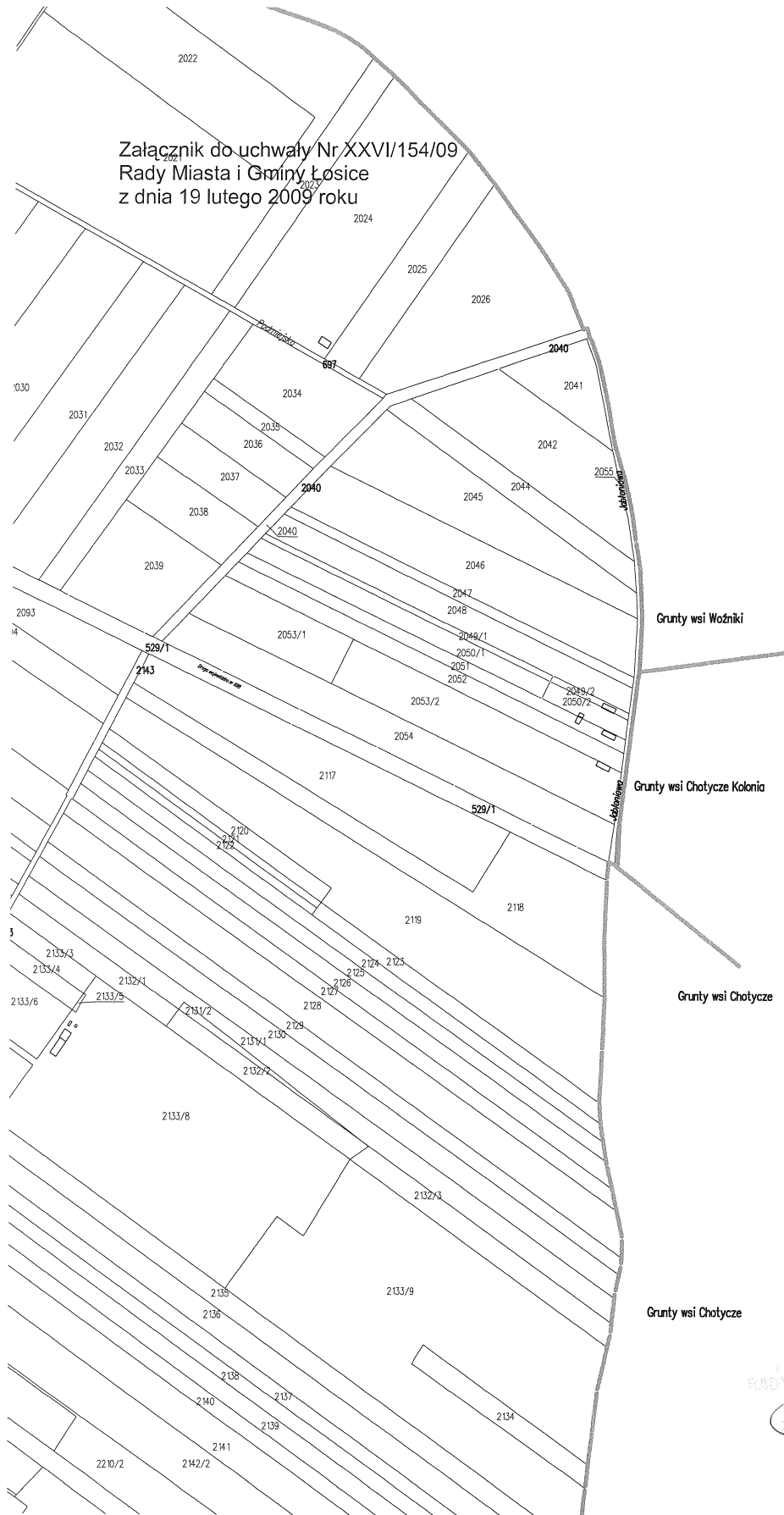
Załącznik do uchwały Nr XXVI/154/09
Rady Miasta i Gminy Łosice
z dnia 19 lutego 2009 roku

ark. 10



Załącznik do uchwały Nr XXVI/154/09
Rady Miasta i Gminy Łosice
z dnia 19 lutego 2009 roku

ark.11



2009.02.19
RADA MIASTA I GMINY ŁOSICE
Załącznik do uchwały Nr XXVI/154/09
z dnia 19 lutego 2009 roku