



DZIENNIK URZĘDOWY

WOJEWÓDZTWA ŁÓDZKIEGO

Łódź, dnia 4 marca 2024 r.

Poz. 1968

POROZUMIENIE NR 1/2024 WÓJTA GMINY RAWA MAZOWIECKA

zawarte w dniu 28 lutego 2024 r. w Łodzi pomiędzy:

Skarbem Państwa - Generalnym Dyrektorem Dróg Krajowych i Autostrad, z siedzibą przy ul. Irysowej 2, 91-857 Łódź – zwanym dalej GDDKiA reprezentowanym przez:

1. Sławomira Mikołajczyka - p.o. Dyrektora Oddziału Generalnej Dyrekcji Dróg Krajowych i Autostrad w Łodzi,

2. Ireneusza Kanigowskiego – Zastępcą Dyrektora ds. Zarządzania Drogami i Mostami Oddziału Generalnej Dyrekcji Dróg Krajowych i Autostrad w Łodzi

a

Gminą Rawa Mazowiecka, z siedzibą przy Alei Konstytucji 3 Maja 32, 96-200 Rawa Mazowiecka, NIP 8351543055 REGON 750148420, zwaną dalej Gminą reprezentowaną przez:

1. Michała Michalika – Wójta Gminy

2. przy kontrasygnacie Skarbnika Gminy – Marleny Rudzkiej,

łącznie zwanych Stronami.

W związku z Uchwałą Nr XXV/160/16 Rady Gminy Rawa Mazowiecka z dnia 28 grudnia 2016 r., wyrażającą wolę przejścia do zasobów dróg gminnych jezdni dodatkowych oznaczonych na planie zagospodarowania terenu jako DD-1, DD-2, DD-3, DD-4, DD-5, DD-6, DD-7, DD-8, DD-8a, DS-5, DS-6 oraz DS-8 znajdujących się w pasie drogowym drogi ekspresowej S8 w obrębach Podlas, Konopnica, Julianów, Jakubów, Zagórze oraz Przewodowice, działając na podstawie art. 18 ust. 2 pkt 5 i art. 19 ust. 4 ustawy z dnia 21 marca 1985 r. o drogach publicznych (t.j. Dz. U. z 2023 r. poz. 645) oraz w związku z Uchwałą Nr LVIII.393.24 Rady Gminy Rawa Mazowiecka z dnia 22 lutego 2024 r. w sprawie wyrażenia zgody na zawarcie przedmiotowego porozumienia pomiędzy Skarbem Państwa – Generalnym Dyrektorem Dróg Krajowych i Autostrad a Gminą Rawa Mazowiecka, Strony zawierają porozumienie następującej treści:

§ 1. 1. GDDKiA oświadcza, że jest zarządcą drogi ekspresowej S8, w pasie drogowym której zlokalizowane są jezdnie dodatkowe Nr DD-1, DD-2, DD-3, DD-4, DD-5, DD-6, DD-7, DD-8, DD-8a, DS-5, DS-6 oraz DS-8, określone szczegółowo w załącznikach 1-5 do porozumienia.

2. Gmina oświadcza, że realizując obowiązek wynikający z art. 20 pkt. 17 ustawy z dnia 21 marca 1985r. o drogach publicznych, podejmie uchwały w sprawie zaliczenia wskazanych jezdni dodatkowych Nr DD-1, DD-2, DD-3, DD-4, DD-5, DD-6, DD-7, DD-8, DD-8a, DS-5, DS-6 oraz DS-8 do kategorii dróg gminnych oraz przejścia od Skarbu Państwa na rzecz Gminy Rawa Mazowiecka gruntów zajętych pod przejmowane drogi zgodnie z przyjętymi etapami w ust. 3, ust. 4, oraz ust. 5 niniejszego porozumienia.

3. Gmina oświadcza, że w pierwszym etapie w związku z zamiarem realizacji inwestycji „Rozwój strefy Przemysłowej Gminy Rawa Mazowiecka poprzez modernizację infrastruktury drogowej” Gmina wykona podział gruntów, na których fragmentach zlokalizowane są jezdnie dodatkowe DD-2 oraz DD-3, wymienione w ust. 1 (w granicach pasów drogowych tych dróg – zgodnie z załącznikami mapowymi ze szczegółowymi granicami, a po zakończeniu realizacji robót budowlanych będących przedmiotem tej inwestycji), wykonując obowiązek wynikający z art. 20 pkt. 17 ustawy z dnia 21 marca 1985r. o drogach publicznych, podejmie uchwałę w sprawie zaliczenia wskazanych jezdni dodatkowych (w granicach geodezyjnie wydzielonych pasów drogowych) Nr DD-2, DD-3 do kategorii dróg gminnych niezwłocznie po przejściu od Skarbu Państwa na rzecz Gminy Rawa Mazowiecka gruntów zajętych pod przejmowane drogi zgodnie z art. 2 ust. 1 pkt 4 w zw. z art. 2a ust. 2 ustawy o drogach publicznych.

4. Gmina oświadcza, że po zakończeniu etapu pierwszego przystąpi niezwłocznie do realizacji drugiego etapu, tj. podjęcia uchwały w sprawie zaliczenia jezdni dodatkowych Nr DS-5, DS-6 oraz DS-8 do kategorii dróg gminnych w terminie do 30 września 2025 roku oraz przejścia od Skarbu Państwa na rzecz Gminy Rawa Mazowiecka gruntów zajętych pod przejmowane drogi. Z dniem 1 stycznia 2026 roku Wójt Gminy stanie się zarządcą dróg o których mowa w niniejszym ustępie.

5. Gmina oświadcza, że po zakończeniu etapu drugiego przystąpi niezwłocznie do realizacji etapu trzeciego, tj. podjęcia uchwały w sprawie zaliczenia jezdni dodatkowych Nr DD-1, DD-4, DD-5, DD-6, DD-7, DD-8 oraz DD-8a do kategorii dróg gminnych w terminie do 30 września 2027 roku oraz przejścia od Skarbu Państwa na rzecz Gminy Rawa Mazowiecka gruntów zajętych pod przejmowane drogi. Z dniem 1 stycznia 2028 roku Wójt Gminy stanie się zarządcą dróg o których mowa w niniejszym ustępie.

6. Jezdnie dodatkowe, o których mowa w ust. 1 przedstawione są w załącznikach graficznych (Nr 1 – Nr 5) wraz z mapami ze szczegółowymi granicami, w jakich ma nastąpić wydzielenie pasów drogowych jezdni dodatkowych, stanowiącymi integralną część porozumienia. Pozostałe po podziale fragmenty gruntów znajdujące się poza pasami jezdni dodatkowych, o których mowa w ust. 2, pozostaną własnością Skarbu Państwa w zarządzie GDDKiA.

7. Strony zgodnie postanawiają, że Wójt Gminy przejmie sukcesywnie wszystkie zadania zarządcy drogi, o których mowa w art. 20 ustawy o drogach publicznych, w stosunku do dróg wymienionych w ust.1 zgodnie z ustalonymi etapami w ust. 3 (z dniem 1 marca 2024 roku), w ust. 4 (z dniem 1 stycznia 2026 roku) oraz w ust. 5 (z dniem 1 stycznia 2028 roku). Z datą przejścia zarządu jezdni dodatkowych przez Wójta Gminy, GDDKiA przekaze Wójtowi wszelką dokumentację niezbędną do realizacji zarządu z uwzględnieniem § 8. Każdy etap przejścia jezdni dodatkowych wymienionych w ust. 3, ust. 4 oraz ust. 5 będzie potwierdzony protokołem.

8. Skarb Państwa – GDDKiA jest właścicielem gruntów szczegółowo wymienionych w załączniku Nr 6.

9. GDDKiA oddaje nieodpłatnie Gminie grunty opisane w § 1 ust. 8 niniejszego porozumienia w celu złożenia oświadczenia o posiadanym prawie dysponowania gruntem na cele budowlane wymaganego zgodnie z przepisami ustawy z dnia 7 lipca 1994 roku Prawo budowlane.

§ 2. GDDKiA zobowiązuje się do:

1. Przekazania wytycznych przeprowadzenia przez Gminę procedury geodezyjnego podziału gruntów wydzielających z pasa drogi krajowej jezdni dodatkowych, o których mowa § 1 ust. 3 (pierwszy etap) zlokalizowanych w Gminie Rawa Mazowiecka.

2. Wykonania na swój koszt i własnym staraniem czynności związanych z wydzieleniem gruntu pod pas drogowy jezdni dodatkowych o których mowa § 1 ust. 4 (drugi etap) oraz § 1 ust. 5 (trzeci etap).

3. Wystąpienia do Starosty Rawskiego – wykonującego zadania z zakresu administracji rządowej z wnioskiem o wygaszenie trwałego zarządu dla wydzielonych działek - gruntów będących przedmiotem przekazania, stanowiących jezdnie dodatkowe Nr DD-1, DD-2, DD-3, DD-4, DD-5, DD-6, DD-7, DD-8, DD-8a, DS-5, DS-6 oraz DS-8.

4. Przekazania wydzielonych geodezyjnie części gruntów zajętych pod jezdnie dodatkowe do zasobu nieruchomości Skarbu Państwa, którym gospodaruje Starosta Rawski – wykonujący zadania z zakresu administracji rządowej.

5. Nieodpłatnego udostępnienia terenu pasów dróg krajowych w obrębie istniejących rowów odwadniających umożliwiając odprowadzenie wód opadowych z przekazanych Gminie Rawa Mazowiecka jezdni dodatkowych w każdym z trzech wyżej wymienionych etapów.

§ 3. Gmina zobowiązuje się do:

1. Wykonania na swój koszt i własnym staraniem czynności związanych z wydzielaniem gruntu pod pas drogowy przejmowanych jezdni dodatkowych o których mowa § 1 ust. 3 (pierwszy etap) w uzgodnieniu przedmiotowego podziału gruntów z GDDKiA.

2. Przyjęcia w poczet dróg gminnych, po dokonaniu podziału i wydzieleniu z pasa drogi krajowej części gruntów oraz uzyskania prawa własności do wydzielonych fragmentów działek wskazanych w § 1 ust. 8, na których zlokalizowane są jezdnie dodatkowe.

3. Wystąpienia do Starosty Rawskiego – wykonującego zadania z zakresu administracji rządowej o nieodpłatne przekazanie wydzielonych geodezyjnie części gruntów zajętych pod jezdnie dodatkowe na rzecz Gminy.

4. W terminach wskazanych w § 1 ust. 7 Wójt Gminy stanie się zarządcą jezdni dodatkowych, o których mowa w § 1 ust. 3, ust. 4 oraz ust. 5 Porozumienia w rozumieniu ustawy o drogach publicznych i ponosić będzie wszelkie koszty oraz odpowiedzialność związaną ze sprawowaniem funkcji zarządcy tych jezdni dodatkowych, ich rozbudową, dalszą eksploatacją i utrzymaniem.

5. Przejmujący bezterminowo zapewni należyte zarządzanie „nowymi drogami publicznymi gminnymi” w tym utrzymanie drogi oraz towarzyszących jej elementów infrastruktury w należyłym stanie technicznym z uwzględnieniem bieżących napraw wynikających z eksploatacji i zdarzeń losowych, tak aby infrastruktura ta służyła celom dla których powstała.

6. Wspólne urządzenia odwodnienia drogi Nr S8 i dróg gminnych, służące drodze krajowej, będą zarządzane i utrzymywane przez GDDKiA, Wójt Gminy Rawa Mazowiecka na przejętych terenach umożliwi GDDKiA nieodpłatny dostęp do ww. urządzeń odwadniających oraz skarp i innej infrastruktury, którą można utrzymywać z dodatkowej jezdni w zakresie niezbędnym do wykonywania prac utrzymaniowych i remontowych.

§ 4. 1. W związku z zawarciem i wykonywaniem niniejszego Porozumienia każda ze Stron będzie samodzielnie i niezależnie od drugiej Strony odpowiadać za przetwarzanie danych osobowych zgodnie z przepisami Rozporządzenia Parlamentu Europejskiego i Rady (UE) 2016/679 z dnia 27 kwietnia 2016 r. w sprawie ochrony osób fizycznych w związku z przetwarzaniem danych osobowych i w sprawie swobodnego przepływu takich danych oraz uchylenia dyrektywy 95/46/WE (dalej „RODO”).

2. Administratorem danych osobowych po stronie GDDKiA jest Generalny Dyrektor Dróg Krajowych i Autostrad.

3. Administratorem danych osobowych po stronie Gminy jest Wójt Gminy Rawa Mazowiecka.

4. Każda ze Stron zobowiązuje się poinformować wszystkie osoby fizyczne związane z realizacją niniejszego Porozumienia, których dane osobowe w jakiegokolwiek formie będą udostępnione drugiej Stronie w celu realizacji niniejszego Porozumienia, o fakcie przekazania ich danych osobowych drugiej Stronie i ich przetwarzaniu przez drugą Stronę.

5. Obowiązek, o którym mowa w ust. 4, zostanie wykonany przez każdą ze Stron poprzez przekazanie osobom, których dane będą udostępnione drugiej Stronie, aktualnej treści klauzuli informacyjnej oraz przeprowadzenie wszelkich innych czynności niezbędnych do wykonania w imieniu drugiej Strony obowiązku informacyjnego określonego w RODO wobec tych osób.

6. Aktualna treść klauzuli informacyjnej GDDKiA dostępna jest na stronie internetowej <https://www.gov.pl/web/gddkia/umowy-rod0>.

7. Aktualna treść klauzuli informacyjnej Gminy stanowi załącznik nr 7.

§ 5. 1. Porozumienie wchodzi w życie z dniem podpisania.

2. Porozumienie podlega ogłoszeniu przez Wójta Gminy Rawa Mazowiecka w Dzienniku Urzędowym Województwa Łódzkiego.

3. Porozumienie obowiązuje do czasu całkowitego uregulowania spraw związanych z przekazaniem gruntów pod jezdniami dodatkowymi, na rzecz Gminy, tj. spełnienia wszystkich poniższych warunków:

a. Wydzielenia działek wyznaczonych pod jezdniami dodatkowymi wskazanymi w § 1 ust. 1 porozumienia (podziału geodezyjnego działek stanowiących własność Skarbu Państwa),

- b. Wygaszenia trwałego zarządu przez GDDKiA na przekazywanych działkach,
- c. Podpisania przez strony protokołu PT zdawczo-odbiorczego przekazania jezdni dodatkowych, o których mowa w § 1 ust. 1 na rzecz Gminy

– z zastrzeżeniem, że obowiązki, o których mowa w § 3 ust. 5 i 6 pozostają w mocy.

4. Porozumienie niniejsze może być wypowiedziane przez każdą ze Stron z zachowaniem jednomiesięcznego okresu wypowiedzenia. Strony mogą wypowiedzieć przedmiotowe Porozumienie jedynie w przypadku zajścia okoliczności, za które dana strona odpowiedzialności nie ponosi, a które uniemożliwiają realizację porozumienia.

5. Porozumienie może być wypowiedziane bez zachowania terminu w sytuacji, gdy któraś ze Stron nie wywiązuje się z zapisów porozumienia.

6. Strony mogą rozwiązać Porozumienie w każdym czasie na mocy wzajemnego porozumienia.

7. Wypowiedzenie jest ważne, jeśli zostało dokonane w formie pisemnej.

8. W przypadku dokonania wypowiedzenia Porozumienia Strony nie będą żądać zwrotu nakładów dotychczas poniesionych.

§ 6. 1. Zmiana postanowień zawartego porozumienia może nastąpić za zgodą obu Stron wyrażoną, pod rygorem nieważności, na piśmie, w drodze aneksu.

2. W sprawach nieuregulowanych niniejszym porozumieniem mają zastosowanie przepisy powszechnie obowiązującego prawa, w szczególności przepisy ustawy z dnia 23 kwietnia 1964 r. – Kodeks cywilny oraz Ustawy z dnia 21 marca 1985r. o drogach publicznych.

3. W przypadku wystąpienia ewentualnych sporów wynikłych z tytułu zawarcia niniejszego porozumienia, Strony podejmą wszelkie wysiłki w celu polubownego rozwiązania sporów, które mogą powstać pomiędzy nimi.

4. W przypadku nieosiągnięcia polubownego rozstrzygnięcia sporu właściwym do rozstrzygnięcia będzie sąd powszechny, właściwy miejscowo dla siedziby Oddziału GDDKiA w Łodzi.

§ 7. Osobami uprawnionymi do współpracy oraz bieżących kontaktów są:

a) ze strony GDDKiA

Dariusz Pierzchałka, tel. 42 233 97 37, mail dpierzchalka@gddkia.gov.pl

b) ze strony Gminy

Wiktoria Pietrzak, tel. 46 854 51 72 mail w.wielgus@rawam.ug.gov.pl oraz Paweł Jakubowski, tel. 46 858 25 41, mail p.jakubowski@rawam.ug.gov.pl

§ 8. 1. Budowa drogi ekspresowej S8, o której mowa w § 1 ust. 1 została przeprowadzona na podstawie dokumentacji technicznej opracowanej na zlecenie GDDKiA.

2. W terminie do 30 dni po zawarciu niniejszego porozumienia, GDDKiA przekaze nieodpłatnie Gminie, na podstawie protokołu zdawczo-odbiorczego, kopie dokumentacji powykonawczej i kopie ostatecznych decyzji wydanych na etapie przygotowania (mających wpływ na użytkowanie i utrzymanie).

3. GDDKiA oświadcza, że posiada autorskie prawa majątkowe lub prawa pokrewne niezbędne do należytego wykonania zobowiązań wynikających z Porozumienia, w tym w szczególności do udzielenie Licencji do dokumentacji, o której mowa w ust. 1.

4. GDDKiA udziela Gminie niewyłącznej nieodpłatnej licencji na czas sprawowania zarządu nad jezdniami dodatkowymi oraz po zrealizowaniu porozumienia w docelowym układzie dróg gminnych, z chwilą przekazania Gminie egzemplarz dokumentacji powykonawczej w zakresie objętym niniejszym porozumieniem, na poniższych polach eksploatacji:

- a) użytkowania Utworów na własny użytek, użytek swoich jednostek organizacyjnych oraz użytek osób trzecich,
- b) utrwalenia Utworów na wszelkich rodzajach nośników, a w szczególności na nośnikach video, taśmie światłoczułej, magnetycznej, dyskach komputerowych oraz wszystkich typach nośników przeznaczonych do zapisu cyfrowego (np. CD, DVD, Blue-ray, pendrive, itd.),

- c) zwielokrotniania Utworów dowolną techniką w dowolnej ilości, w tym techniką magnetyczną na kasetach video, techniką światłoczułą i cyfrową, techniką zapisu komputerowego na wszystkich rodzajach nośników dostosowanych do tej formy zapisu, wytwarzanie jakiegokolwiek techniką egzemplarzy Utworu, w tym techniką drukarską, reprograficzną, zapisu magnetycznego oraz techniką cyfrową,
- d) wprowadzania Utworów do pamięci komputera na dowolnej liczbie stanowisk komputerowych oraz do sieci multimedialnej, telekomunikacyjnej, komputerowej, w tym do Internetu,
- e) sporządzanie na podstawie całości lub części Utworów wszelkiego rodzaju modeli, makiet, zdjęć lub wizualizacji,
- f) wyświetlania i publicznego odtwarzania Utworu,
- g) nadawania całości lub wybranych fragmentów Utworu za pomocą wizji albo fonii przewodowej i bezprzewodowej przez stację naziemną,
- h) wymiany nośników, na których Utwór utrwalono,
- i) wykorzystania w utworach multimedialnych,
- j) wykorzystywania całości lub fragmentów utworu do celów promocyjnych i reklamy,
- k) wprowadzania zmian, skrótów,
- l) sporządzenia wersji obcojęzycznych, zarówno przy użyciu napisów, jak i lektora, oraz
- m) publicznego udostępniania Utworu w taki sposób, aby każdy mógł mieć do niego dostęp w miejscu i w czasie przez niego wybranym.

5. Gmina pozostaje uprawniona do udzielenia sublicencji po uprzednim uzyskaniu zgody GDDKiA. Postanowienia ustępu dotyczące udzielenia licencji stosuje się odpowiednio do udzielenia sublicencji.

§ 9. Porozumienie zostało sporządzone w dwóch jednobrzmiących egzemplarzach, po jednym dla każdej ze Stron.

GDDKiA**GMINA**

p.o. Dyrektora Oddziału
Generalnej Dyrekcji Dróg
Krajowych i Autostrad
w Łodzi

Wójt Gminy Rawa
Mazowiecka

Michał Michalik

Sławomir Mikołajczyk

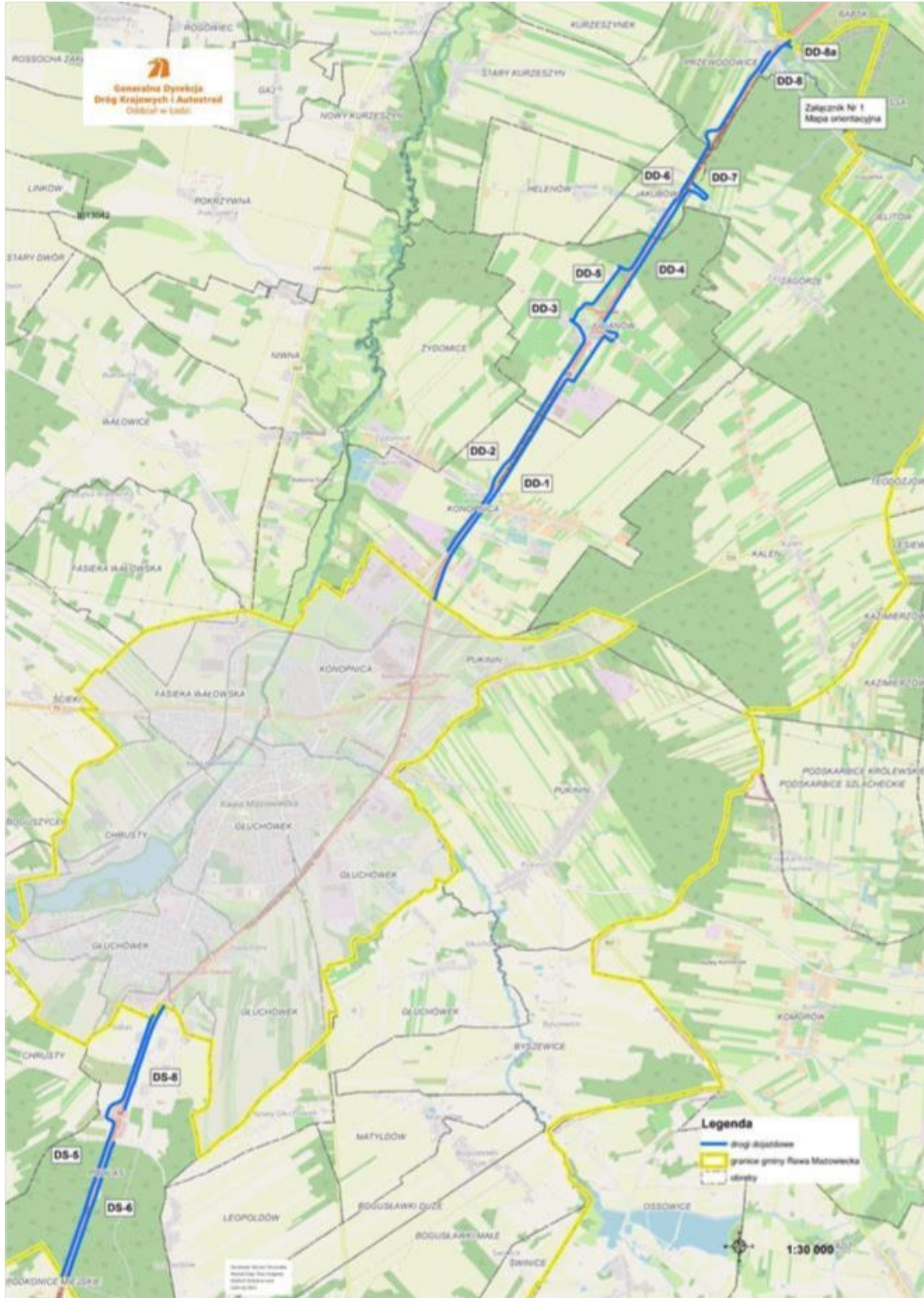
Skarbnik Gminy

Zastępca Dyrektora ds.
Zarządzania Drogami
i Mostami Oddziału Generalnej
Dyrekcji Dróg Krajowych
i Autostrad w Łodzi

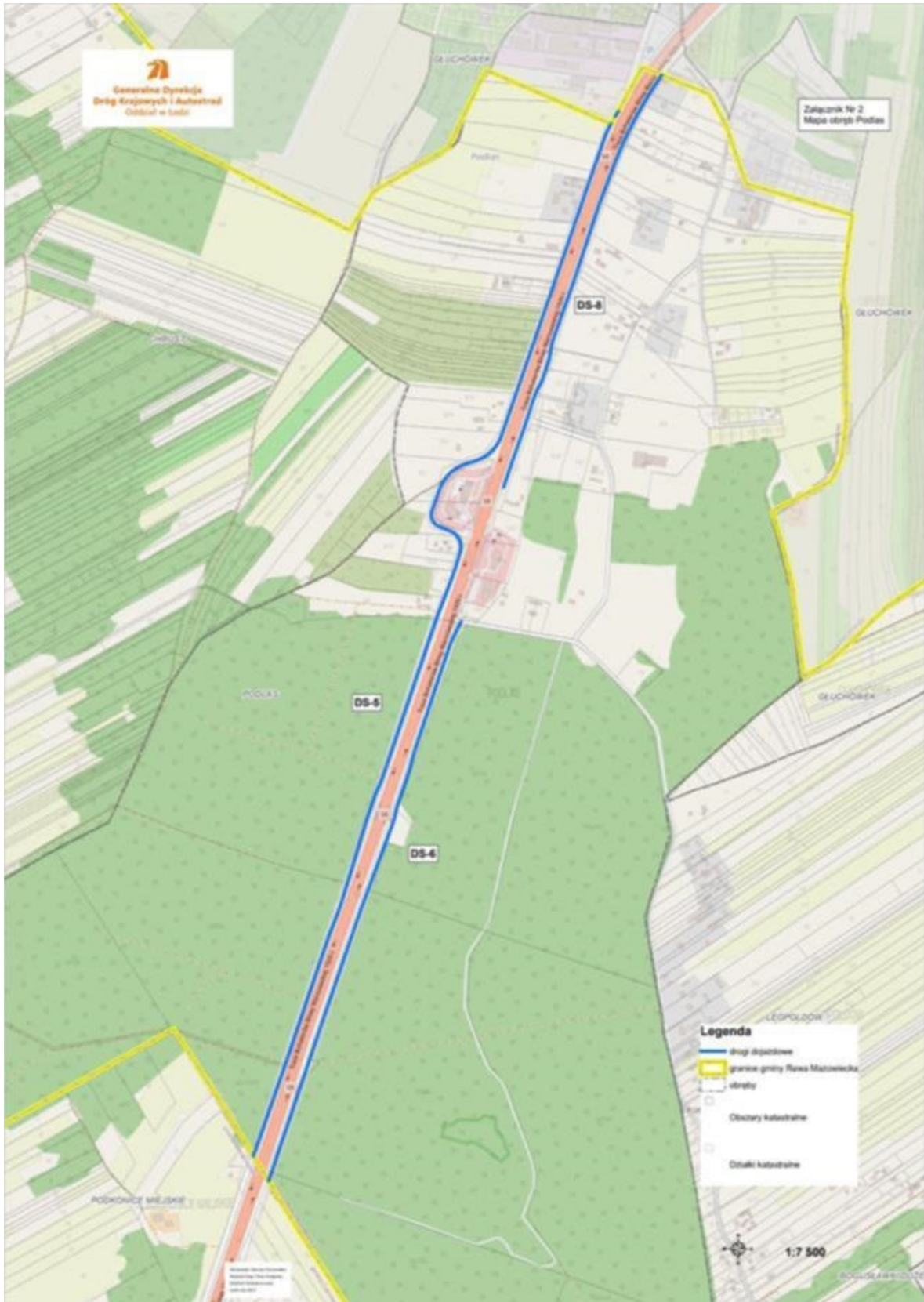
Marlena Rudzka

Ireneusz Kanigowski

Załącznik Nr 1 do porozumienia Nr 1/2024
Wójta Gminy Rawa Mazowiecka
z dnia 28 lutego 2024 r.



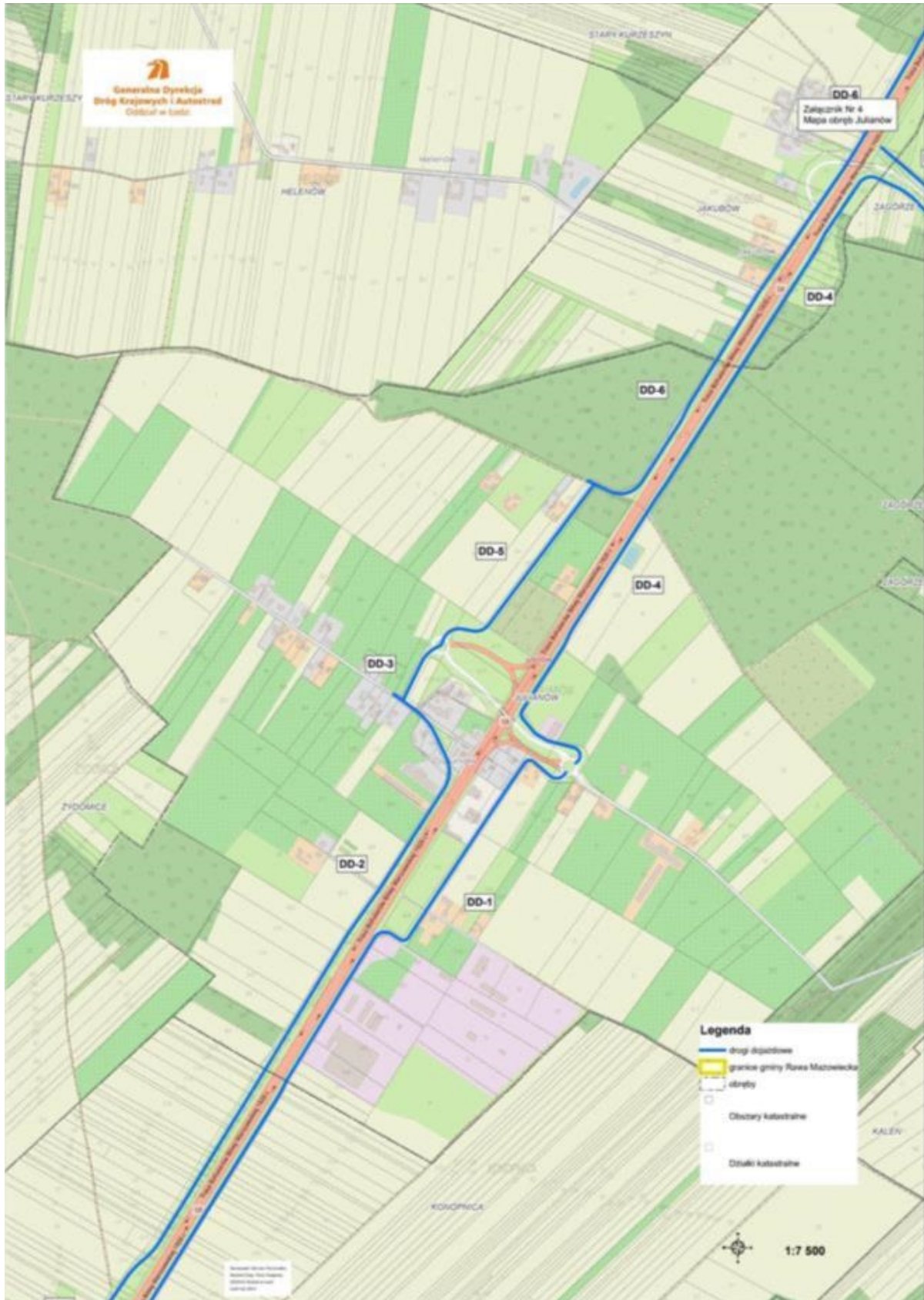
Załącznik Nr 2 do porozumienia Nr 1/2024
Wójta Gminy Rawa Mazowiecka
z dnia 28 lutego 2024 r.



Załącznik Nr 3 do porozumienia Nr 1/2024
Wójta Gminy Rawa Mazowiecka
z dnia 28 lutego 2024 r.



Załącznik Nr 4 do porozumienia Nr 1/2024
Wójta Gminy Rawa Mazowiecka
z dnia 28 lutego 2024 r.



Załącznik Nr 5 do porozumienia Nr 1/2024
Wójta Gminy Rawa Mazowiecka
z dnia 28 lutego 2024 r.



Załącznik Nr 6 do porozumienia Nr 1/2024
Wójta Gminy Rawa Mazowiecka
z dnia 28 lutego 2024 r.

Powiat	Gmina	Obręb	Nr działki	Powierzchnia	Nr KW
rawski	Rawa Mazowiecka	Konopnica	106/5	0,0515	LD1R/00040991/3
rawski	Rawa Mazowiecka	Konopnica	107/5	0,0479	LD1R/00040991/3
rawski	Rawa Mazowiecka	Konopnica	108/5	0,0189	LD1R/00040991/3
rawski	Rawa Mazowiecka	Konopnica	109/5	0,0787	LD1R/00040991/3
rawski	Rawa Mazowiecka	Konopnica	110/5	0,1002	LD1R/00040991/3
rawski	Rawa Mazowiecka	Konopnica	111/7	0,1018	LD1R/00040991/3
rawski	Rawa Mazowiecka	Konopnica	111/9	0,0648	LD1R/00040991/3
rawski	Rawa Mazowiecka	Konopnica	112/5	0,0252	LD1R/00040991/3
rawski	Rawa Mazowiecka	Konopnica	113/5	0,1522	LD1R/00040991/3
rawski	Rawa Mazowiecka	Konopnica	114/5	0,0485	LD1R/00040991/3
rawski	Rawa Mazowiecka	Konopnica	115/3	0,0425	LD1R/00040991/3
rawski	Rawa Mazowiecka	Konopnica	116/3	0,0740	LD1R/00040991/3
rawski	Rawa Mazowiecka	Konopnica	117/1	0,0659	LD1R/00040991/3
rawski	Rawa Mazowiecka	Konopnica	118/3	0,0559	LD1R/00040991/3
rawski	Rawa Mazowiecka	Konopnica	119/3	0,0397	LD1R/00040991/3
rawski	Rawa Mazowiecka	Konopnica	120/3	0,0733	LD1R/00040991/3
rawski	Rawa Mazowiecka	Konopnica	122/3	0,1211	LD1R/00040991/3
rawski	Rawa Mazowiecka	Konopnica	124/1	0,1179	LD1R/00040991/3
rawski	Rawa Mazowiecka	Konopnica	125/3	0,0653	LD1R/00040991/3
rawski	Rawa Mazowiecka	Konopnica	126/3	0,0430	LD1R/00040991/3
rawski	Rawa Mazowiecka	Konopnica	129/3	0,0180	LD1R/00040991/3
rawski	Rawa Mazowiecka	Konopnica	130/3	0,0488	LD1R/00040991/3
rawski	Rawa Mazowiecka	Konopnica	132/3	0,1596	LD1R/00040991/3
rawski	Rawa Mazowiecka	Konopnica	133/3	0,0857	LD1R/00040991/3
rawski	Rawa Mazowiecka	Konopnica	134/3	0,2907	LD1R/00040991/3
rawski	Rawa Mazowiecka	Konopnica	135/3	0,0722	LD1R/00040991/3
rawski	Rawa Mazowiecka	Konopnica	136/1	0,0888	LD1R/00040991/3
rawski	Rawa Mazowiecka	Konopnica	137/1	0,0714	LD1R/00040991/3

rawski	Rawa Mazowiecka	Konopnica	138/1	0,0447	LD1R/00040991/3
rawski	Rawa Mazowiecka	Konopnica	140/1	0,0280	LD1R/00040991/3
rawski	Rawa Mazowiecka	Konopnica	157/1	0,0125	LD1R/00040991/3
rawski	Rawa Mazowiecka	Konopnica	158/1	0,0402	LD1R/00040991/3
rawski	Rawa Mazowiecka	Konopnica	159/2	0,0074	LD1R/00040991/3
rawski	Rawa Mazowiecka	Konopnica	159/3	0,0168	LD1R/00040991/3
rawski	Rawa Mazowiecka	Konopnica	160/6	0,0084	LD1R/00040991/3
rawski	Rawa Mazowiecka	Konopnica	160/7	0,1119	LD1R/00040991/3
rawski	Rawa Mazowiecka	Konopnica	161/5	0,0548	LD1R/00040991/3
rawski	Rawa Mazowiecka	Konopnica	162/7	0,0646	LD1R/00040991/3
rawski	Rawa Mazowiecka	Konopnica	162/9	0,1175	LD1R/00040991/3
rawski	Rawa Mazowiecka	Konopnica	163/5	0,1297	LD1R/00040991/3
rawski	Rawa Mazowiecka	Konopnica	164/5	0,1801	LD1R/00040991/3
rawski	Rawa Mazowiecka	Konopnica	165/5	0,4383	LD1R/00040991/3
rawski	Rawa Mazowiecka	Konopnica	166/5	0,4895	LD1R/00040991/3
rawski	Rawa Mazowiecka	Konopnica	167/16	0,1115	LD1R/00040991/3
rawski	Rawa Mazowiecka	Konopnica	168/14	0,1920	LD1R/00040991/3
rawski	Rawa Mazowiecka	Konopnica	168/15	0,0115	LD1R/00040991/3
rawski	Rawa Mazowiecka	Konopnica	168/17	0,0314	LD1R/00040991/3
rawski	Rawa Mazowiecka	Konopnica	170/5	0,0178	LD1R/00040991/3
rawski	Rawa Mazowiecka	Konopnica	171/5	0,0177	LD1R/00040991/3
rawski	Rawa Mazowiecka	Konopnica	172/5	0,0077	LD1R/00040991/3
rawski	Rawa Mazowiecka	Konopnica	173/5	0,0314	LD1R/00040991/3
rawski	Rawa Mazowiecka	Konopnica	174/5	0,0398	LD1R/00040991/3
rawski	Rawa Mazowiecka	Konopnica	175/7	0,0386	LD1R/00040991/3
rawski	Rawa Mazowiecka	Konopnica	175/9	0,0246	LD1R/00040991/3
rawski	Rawa Mazowiecka	Konopnica	176/3	0,0093	LD1R/00040991/3
rawski	Rawa Mazowiecka	Konopnica	177/5	0,0394	LD1R/00040991/3
rawski	Rawa Mazowiecka	Konopnica	178/5	0,0184	LD1R/00040991/3
rawski	Rawa Mazowiecka	Konopnica	179/5	0,0184	LD1R/00040991/3
rawski	Rawa Mazowiecka	Konopnica	180/5	0,0217	LD1R/00040991/3
rawski	Rawa Mazowiecka	Konopnica	182/5	0,0150	LD1R/00040991/3

rawski	Rawa Mazowiecka	Konopnica	183/5	0,0193	LD1R/00040991/3
rawski	Rawa Mazowiecka	Konopnica	184/5	0,0189	LD1R/00040991/3
rawski	Rawa Mazowiecka	Konopnica	185/5	0,0130	LD1R/00040991/3
rawski	Rawa Mazowiecka	Konopnica	186/5	0,0247	LD1R/00040991/3
rawski	Rawa Mazowiecka	Konopnica	187/5	0,0379	LD1R/00040991/3
rawski	Rawa Mazowiecka	Konopnica	188/5	0,0589	LD1R/00040991/3
rawski	Rawa Mazowiecka	Konopnica	189/5	0,0139	LD1R/00040991/3
rawski	Rawa Mazowiecka	Konopnica	190/5	0,0234	LD1R/00040991/3
rawski	Rawa Mazowiecka	Konopnica	191/5	0,0182	LD1R/00040991/3
rawski	Rawa Mazowiecka	Konopnica	192/5	0,0537	LD1R/00040991/3
rawski	Rawa Mazowiecka	Konopnica	193/5	0,0255	LD1R/00040991/3
rawski	Rawa Mazowiecka	Konopnica	194/5	0,0741	LD1R/00040991/3
rawski	Rawa Mazowiecka	Konopnica	195/5	0,0197	LD1R/00040991/3
rawski	Rawa Mazowiecka	Konopnica	196/5	0,0180	LD1R/00040991/3
rawski	Rawa Mazowiecka	Konopnica	197/5	0,0203	LD1R/00040991/3
rawski	Rawa Mazowiecka	Konopnica	198/5	0,0209	LD1R/00040991/3
rawski	Rawa Mazowiecka	Konopnica	199/5	0,0081	LD1R/00040991/3
rawski	Rawa Mazowiecka	Konopnica	200/5	0,0345	LD1R/00040991/3
rawski	Rawa Mazowiecka	Konopnica	201/5	0,0185	LD1R/00040991/3
rawski	Rawa Mazowiecka	Konopnica	202/7	0,0191	LD1R/00040991/3
rawski	Rawa Mazowiecka	Konopnica	202/9	0,0403	LD1R/00040991/3
rawski	Rawa Mazowiecka	Konopnica	203/5	0,0406	LD1R/00040991/3
rawski	Rawa Mazowiecka	Konopnica	204/7	0,0216	LD1R/00040991/3
rawski	Rawa Mazowiecka	Konopnica	205/7	0,0153	LD1R/00040991/3
rawski	Rawa Mazowiecka	Konopnica	206/5	0,0199	LD1R/00040991/3
rawski	Rawa Mazowiecka	Konopnica	cz. 207/4	0,6020	LD1R/00040991/3
rawski	Rawa Mazowiecka	Konopnica	cz. 268/11	0,0668	LD1R/00040991/3
rawski	Rawa Mazowiecka	Konopnica	268/8	0,2200	Dec. WŁ 3/2008
rawski	Rawa Mazowiecka	Konopnica	511/5	0,1411	LD1R/00040991/3
rawski	Rawa Mazowiecka	Konopnica	529/7	0,1042	LD1R/00040991/3
rawski	Rawa Mazowiecka	Konopnica	534/5	0,1418	LD1R/00040991/3
rawski	Rawa Mazowiecka	Konopnica	540/3	0,0361	LD1R/00040991/3

rawski	Rawa Mazowiecka	Konopnica	575/5	0,1624	LD1R/00040991/3
rawski	Rawa Mazowiecka	Konopnica	576/1	0,0299	LD1R/00040991/3
rawski	Rawa Mazowiecka	Konopnica	595/5	0,0494	LD1R/00040991/3
rawski	Rawa Mazowiecka	Konopnica	596/9	0,0320	LD1R/00040991/3
rawski	Rawa Mazowiecka	Konopnica	596/11	0,0885	LD1R/00040991/3
rawski	Rawa Mazowiecka	Konopnica	596/13	0,1970	LD1R/00040991/3
rawski	Rawa Mazowiecka	Konopnica	617/19	0,2562	LD1R/00040991/3
rawski	Rawa Mazowiecka	Konopnica	768/1	0,0637	LD1R/00040991/3
rawski	Rawa Mazowiecka	Julianów	24/4	0,7510	LD1R/00041104/6
rawski	Rawa Mazowiecka	Julianów	25/2	0,0508	LD1R/00041104/6
rawski	Rawa Mazowiecka	Julianów	cz. 28	6,8388	art. 2a, 19 ust. 2 pkt 1 oraz art. 22 ust. 1 ustawy z dnia 21 marca 1985 roku o drogach publicznych
rawski	Rawa Mazowiecka	Julianów	31/7	0,0328	LD1R/00041104/6
rawski	Rawa Mazowiecka	Julianów	31/23	0,0049	LD1R/00041104/6
rawski	Rawa Mazowiecka	Julianów	32/1	0,0983	LD1R/00041104/6
rawski	Rawa Mazowiecka	Julianów	40/5	0,0054	LD1R/00041104/6
rawski	Rawa Mazowiecka	Julianów	41/1	0,0184	LD1R/00041104/6
rawski	Rawa Mazowiecka	Julianów	44/2	0,0038	LD1R/00041104/6
rawski	Rawa Mazowiecka	Julianów	44/3	0,1689	LD1R/00041104/6
rawski	Rawa Mazowiecka	Julianów	45/3	0,1553	LD1R/00041104/6
rawski	Rawa Mazowiecka	Julianów	49/8	0,1466	LD1R/00041104/6
rawski	Rawa Mazowiecka	Julianów	49/10	0,0183	LD1R/00041104/6
rawski	Rawa Mazowiecka	Julianów	49/12	0,3051	LD1R/00041104/6
rawski	Rawa Mazowiecka	Julianów	50/5	0,1669	LD1R/00041104/6
rawski	Rawa Mazowiecka	Julianów	51/5	0,1469	LD1R/00041104/6
rawski	Rawa Mazowiecka	Julianów	52/5	0,2077	LD1R/00041104/6
rawski	Rawa Mazowiecka	Julianów	53/5	0,1045	LD1R/00041104/6
rawski	Rawa Mazowiecka	Julianów	54/5	0,1189	LD1R/00041104/6
rawski	Rawa Mazowiecka	Julianów	55/4	0,1386	LD1R/00041104/6
rawski	Rawa Mazowiecka	Julianów	56/5	0,1517	LD1R/00041104/6
rawski	Rawa Mazowiecka	Julianów	57/5	0,0105	LD1R/00041104/6
rawski	Rawa Mazowiecka	Julianów	58/5	0,7669	LD1R/00041104/6

rawski	Rawa Mazowiecka	Julianów	cz. 66/7	0,8210	LD1R/00041104/6
rawski	Rawa Mazowiecka	Julianów	cz. 66/9	0,5390	LD1R/00005634/6
rawski	Rawa Mazowiecka	Julianów	69/1202	0,6791	LD1R/00041104/6
rawski	Rawa Mazowiecka	Julianów	70/1201	0,0197	LD1R/00041104/6
rawski	Rawa Mazowiecka	Julianów	cz. 71/10	0,5207	LD1R/00041104/6
rawski	Rawa Mazowiecka	Julianów	71/1201	0,4924	LD1R/00041104/6
rawski	Rawa Mazowiecka	Julianów	76/11	0,3663	LD1R/00041104/6
rawski	Rawa Mazowiecka	Julianów	83/5	0,0072	LD1R/00041104/6
rawski	Rawa Mazowiecka	Julianów	84/5	0,2676	LD1R/00041104/6
rawski	Rawa Mazowiecka	Julianów	85/5	0,0289	LD1R/00041104/6
rawski	Rawa Mazowiecka	Julianów	86/5	0,0346	LD1R/00041104/6
rawski	Rawa Mazowiecka	Julianów	87/7	0,0019	LD1R/00041104/6
rawski	Rawa Mazowiecka	Julianów	87/9	0,0901	LD1R/00041104/6
rawski	Rawa Mazowiecka	Julianów	88/5	0,0811	LD1R/00041104/6
rawski	Rawa Mazowiecka	Julianów	89/5	0,0229	LD1R/00041104/6
rawski	Rawa Mazowiecka	Julianów	90/5	0,0211	LD1R/00041104/6
rawski	Rawa Mazowiecka	Julianów	104/1	0,0510	LD1R/00041104/6
rawski	Rawa Mazowiecka	Julianów	105/5	0,0096	LD1R/00041104/6
rawski	Rawa Mazowiecka	Julianów	108/7	0,0172	LD1R/00041104/6
rawski	Rawa Mazowiecka	Julianów	108/12	0,0022	LD1R/00041104/6
rawski	Rawa Mazowiecka	Julianów	108/14	0,1405	LD1R/00041104/6
rawski	Rawa Mazowiecka	Julianów	108/16	0,0795	LD1R/00041104/6
rawski	Rawa Mazowiecka	Julianów	108/18	0,0522	LD1R/00041104/6
rawski	Rawa Mazowiecka	Julianów	cz. 111	1,6468	art. 2a, 19 ust. 2 pkt 1 oraz art. 22 ust. 1 ustawy z dnia 21 marca 1985 roku o drogach publicznych
rawski	Rawa Mazowiecka	Jakubów	12/5	0,1605	LD1R/00041131/4
rawski	Rawa Mazowiecka	Jakubów	15/5	0,4520	LD1R/00041131/4
rawski	Rawa Mazowiecka	Jakubów	16/5	0,0069	LD1R/00041131/4
rawski	Rawa Mazowiecka	Jakubów	20/8	0,0249	LD1R/00041131/4
rawski	Rawa Mazowiecka	Jakubów	20/10	0,0032	LD1R/00041131/4
rawski	Rawa Mazowiecka	Jakubów	20/12	0,0775	LD1R/00041131/4
rawski	Rawa Mazowiecka	Jakubów	cz. 21/7	0,7269	LD1R/00041131/4

rawski	Rawa Mazowiecka	Jakubów	cz. 21/9	0,2389	LD1R/00041131/4
rawski	Rawa Mazowiecka	Jakubów	cz. 22/5	0,1458	LD1R/00041131/4
rawski	Rawa Mazowiecka	Jakubów	23/5	0,0734	LD1R/00041131/4
rawski	Rawa Mazowiecka	Jakubów	24/5	0,0657	LD1R/00041131/4
rawski	Rawa Mazowiecka	Jakubów	25/5	0,0240	LD1R/00041131/4
rawski	Rawa Mazowiecka	Jakubów	26/5	0,0342	LD1R/00041131/4
rawski	Rawa Mazowiecka	Jakubów	27/5	0,0323	LD1R/00041131/4
rawski	Rawa Mazowiecka	Jakubów	28/5	0,0327	LD1R/00041131/4
rawski	Rawa Mazowiecka	Jakubów	29/7	0,0636	LD1R/00041131/4
rawski	Rawa Mazowiecka	Jakubów	31/7	0,0085	LD1R/00041131/4
rawski	Rawa Mazowiecka	Jakubów	32/5	0,0090	LD1R/00041131/4
rawski	Rawa Mazowiecka	Jakubów	33/5	0,0154	LD1R/00041131/4
rawski	Rawa Mazowiecka	Jakubów	34/5	0,0237	LD1R/00041131/4
rawski	Rawa Mazowiecka	Jakubów	35/5	0,0230	LD1R/00041131/4
rawski	Rawa Mazowiecka	Jakubów	cz. 49	4,6500	art. 2a, 19 ust. 2 pkt 1 oraz art. 22 ust. 1 ustawy z dnia 21 marca 1985 roku o drogach publicznych
rawski	Rawa Mazowiecka	Jakubów	52/4	0,1013	LD1R/00041131/4
rawski	Rawa Mazowiecka	Jakubów	55/4	0,4983	LD1R/00041131/4
rawski	Rawa Mazowiecka	Jakubów	56/5	0,0400	LD1R/00041131/4
rawski	Rawa Mazowiecka	Jakubów	57/5	0,0277	LD1R/00041131/4
rawski	Rawa Mazowiecka	Jakubów	58/5	0,0654	LD1R/00041131/4
rawski	Rawa Mazowiecka	Jakubów	59/5	0,0295	LD1R/00041131/4
rawski	Rawa Mazowiecka	Jakubów	60/5	0,0204	LD1R/00041131/4
rawski	Rawa Mazowiecka	Jakubów	61/5	0,0143	LD1R/00041131/4
rawski	Rawa Mazowiecka	Jakubów	62/5	0,0201	LD1R/00041131/4
rawski	Rawa Mazowiecka	Jakubów	63/5	0,0649	LD1R/00041131/4
rawski	Rawa Mazowiecka	Jakubów	64/5	0,0615	LD1R/00041131/4
rawski	Rawa Mazowiecka	Jakubów	65/5	0,0485	LD1R/00041131/4
rawski	Rawa Mazowiecka	Jakubów	66/5	0,1045	LD1R/00041131/4
rawski	Rawa Mazowiecka	Jakubów	67/5	0,0176	LD1R/00041131/4
rawski	Rawa Mazowiecka	Jakubów	69/5	0,0114	LD1R/00041131/4
rawski	Rawa Mazowiecka	Jakubów	70/5	0,0020	LD1R/00041131/4

rawski	Rawa Mazowiecka	Zagórze	1	0,0171	LD1R/00041130/7
rawski	Rawa Mazowiecka	Zagórze	2/1	0,0183	LD1R/00041130/7
rawski	Rawa Mazowiecka	Zagórze	3/1	0,0197	LD1R/00041130/7
rawski	Rawa Mazowiecka	Zagórze	4/1	0,0232	LD1R/00041130/7
rawski	Rawa Mazowiecka	Zagórze	5/1	0,0983	LD1R/00041130/7
rawski	Rawa Mazowiecka	Zagórze	6/1	0,0529	LD1R/00041130/7
rawski	Rawa Mazowiecka	Zagórze	7/1	0,0424	LD1R/00041130/7
rawski	Rawa Mazowiecka	Zagórze	8/1	0,0693	LD1R/00041130/7
rawski	Rawa Mazowiecka	Zagórze	9/1	0,0313	LD1R/00041130/7
rawski	Rawa Mazowiecka	Zagórze	10/1	0,0165	LD1R/00041130/7
rawski	Rawa Mazowiecka	Zagórze	11/1	0,0297	LD1R/00041130/7
rawski	Rawa Mazowiecka	Zagórze	12/1	0,0130	LD1R/00041130/7
rawski	Rawa Mazowiecka	Zagórze	13/1	0,0276	LD1R/00041130/7
rawski	Rawa Mazowiecka	Zagórze	22/1203	0,1419	LD1R/00041130/7
rawski	Rawa Mazowiecka	Zagórze	37/1	0,2526	LD1R/00041130/7
rawski	Rawa Mazowiecka	Zagórze	39/1	0,0099	LD1R/00041130/7
rawski	Rawa Mazowiecka	Zagórze	40/1	0,1056	LD1R/00041130/7
rawski	Rawa Mazowiecka	Zagórze	41/1	0,0452	LD1R/00041130/7
rawski	Rawa Mazowiecka	Zagórze	42/1	0,0376	LD1R/00041130/7
rawski	Rawa Mazowiecka	Zagórze	43/1	0,0369	LD1R/00041130/7
rawski	Rawa Mazowiecka	Zagórze	44/1	0,1204	LD1R/00041130/7
rawski	Rawa Mazowiecka	Zagórze	45/1	0,0553	LD1R/00041130/7
rawski	Rawa Mazowiecka	Zagórze	46/1	0,0404	LD1R/00041130/7
rawski	Rawa Mazowiecka	Zagórze	47/1	0,0448	LD1R/00041130/7
rawski	Rawa Mazowiecka	Zagórze	48/1	0,0100	LD1R/00041130/7
rawski	Rawa Mazowiecka	Zagórze	49/1	0,0029	LD1R/00041130/7
rawski	Rawa Mazowiecka	Zagórze	50/1	0,0061	LD1R/00041130/7
rawski	Rawa Mazowiecka	Zagórze	51/1	0,0030	LD1R/00041130/7
rawski	Rawa Mazowiecka	Zagórze	52/1	0,0109	LD1R/00041130/7
rawski	Rawa Mazowiecka	Zagórze	301/1	0,0274	LD1R/00041130/7
rawski	Rawa Mazowiecka	Przewodowice	85/4	0,0148	LD1R/00041069/8
rawski	Rawa Mazowiecka	Przewodowice	208/1	0,0352	LD1R/00041069/8

rawski	Rawa Mazowiecka	Przewodowice	209/1	0,1023	LD1R/00041069/8
rawski	Rawa Mazowiecka	Przewodowice	211/1	0,4293	LD1R/00041069/8
rawski	Rawa Mazowiecka	Przewodowice	cz. 214/1	0,1572	LD1R/00041069/8
rawski	Rawa Mazowiecka	Przewodowice	cz. 215	0,2533	LD1R/00041069/8
rawski	Rawa Mazowiecka	Przewodowice	cz. 216/1	0,2730	LD1R/00041069/8
rawski	Rawa Mazowiecka	Przewodowice	217/1	0,3008	LD1R/00041069/8
rawski	Rawa Mazowiecka	Przewodowice	cz. 218/1	1,1206	LD1R/00041069/8
rawski	Rawa Mazowiecka	Przewodowice	219	0,1330	LD1R/00041069/8
rawski	Rawa Mazowiecka	Przewodowice	cz. 221	0,4798	art. 2a, 19 ust. 2 pkt 1 oraz art. 22 ust. 1 ustawy z dnia 21 marca 1985 roku o drogach publicznych
rawski	Rawa Mazowiecka	Przewodowice	cz. 222	4,8597	art. 2a, 19 ust. 2 pkt 1 oraz art. 22 ust. 1 ustawy z dnia 21 marca 1985 roku o drogach publicznych
rawski	Rawa Mazowiecka	Przewodowice	223	0,0304	LD1R/00041069/8
rawski	Rawa Mazowiecka	Przewodowice	296/1	0,0252	LD1R/00041069/8
rawski	Rawa Mazowiecka	Przewodowice	297/1	0,0147	LD1R/00041069/8
rawski	Rawa Mazowiecka	Przewodowice	cz. 299	0,1064	LD1R/00041069/8
rawski	Rawa Mazowiecka	Przewodowice	cz. 379	0,2185	LD1R/00041069/8
rawski	Rawa Mazowiecka	Przewodowice	cz. 380/1	0,1676	LD1R/00041069/8
rawski	Rawa Mazowiecka	Przewodowice	390/1	0,0353	LD1R/00041069/8
rawski	Rawa Mazowiecka	Przewodowice	391	0,0430	LD1R/00041069/8
rawski	Rawa Mazowiecka	Przewodowice	392/1	0,2446	LD1R/00041069/8

rawski	Rawa Mazowiecka	Podlas	7/6	0,0368	LD1R/00041159/6
rawski	Rawa Mazowiecka	Podlas	8/3	0,0360	LD1R/00041159/6
rawski	Rawa Mazowiecka	Podlas	9/3	0,0356	LD1R/00041159/6
rawski	Rawa Mazowiecka	Podlas	10/5	0,0028	LD1R/00041159/6
rawski	Rawa Mazowiecka	Podlas	10/7	0,0146	LD1R/00041159/6
rawski	Rawa Mazowiecka	Podlas	11/3	0,0176	LD1R/00041159/6
rawski	Rawa Mazowiecka	Podlas	12/3	0,0348	LD1R/00041159/6
rawski	Rawa Mazowiecka	Podlas	cz. 13/10	0,1202	LD1R/00041159/6
rawski	Rawa Mazowiecka	Podlas	cz. 13/12	0,0886	LD1R/00041159/6
rawski	Rawa Mazowiecka	Podlas	cz. 13/14	0,0192	LD1R/00041159/6
rawski	Rawa Mazowiecka	Podlas	14/3	0,0612	LD1R/00041159/6

rawski	Rawa Mazowiecka	Podlas	15/3	0,0106	LD1R/00041159/6
rawski	Rawa Mazowiecka	Podlas	16/5	0,0122	LD1R/00041159/6
rawski	Rawa Mazowiecka	Podlas	16/7	0,0120	LD1R/00041159/6
rawski	Rawa Mazowiecka	Podlas	17/3	0,0254	LD1R/00041159/6
rawski	Rawa Mazowiecka	Podlas	18/3	0,0328	LD1R/00041159/6
rawski	Rawa Mazowiecka	Podlas	19/5	0,0526	LD1R/00041159/6
rawski	Rawa Mazowiecka	Podlas	20/5	0,0078	LD1R/00041159/6
rawski	Rawa Mazowiecka	Podlas	20/8	0,0134	LD1R/00041159/6
rawski	Rawa Mazowiecka	Podlas	20/10	0,0024	LD1R/00041159/6
rawski	Rawa Mazowiecka	Podlas	21/5	0,0078	LD1R/00041159/6
rawski	Rawa Mazowiecka	Podlas	22/5	0,0080	LD1R/00041159/6
rawski	Rawa Mazowiecka	Podlas	23/5	0,0076	LD1R/00041159/6
rawski	Rawa Mazowiecka	Podlas	24/5	0,0104	LD1R/00041159/6
rawski	Rawa Mazowiecka	Podlas	25/5	0,0066	LD1R/00041159/6
rawski	Rawa Mazowiecka	Podlas	26/5	0,0104	LD1R/00041159/6
rawski	Rawa Mazowiecka	Podlas	27/5	0,0140	LD1R/00041159/6
rawski	Rawa Mazowiecka	Podlas	28/10	0,0163	LD1R/00041159/6
rawski	Rawa Mazowiecka	Podlas	28/12	0,0422	LD1R/00041159/6
rawski	Rawa Mazowiecka	Podlas	29/5	0,1456	Dec. WŁ 3/2008
rawski	Rawa Mazowiecka	Podlas	30/1	0,1158	LD1R/00041159/6
rawski	Rawa Mazowiecka	Podlas	cz. 31/6	0,2118	LD1R/00041159/6
rawski	Rawa Mazowiecka	Podlas	32/5	0,0428	LD1R/00041159/6
rawski	Rawa Mazowiecka	Podlas	cz. 33/6	0,3096	LD1R/00041159/6
rawski	Rawa Mazowiecka	Podlas	cz. 34/7	0,0912	LD1R/00041159/6
rawski	Rawa Mazowiecka	Podlas	34/9	0,0208	LD1R/00041159/6
rawski	Rawa Mazowiecka	Podlas	cz. 35/5	0,2348	LD1R/00041159/6
rawski	Rawa Mazowiecka	Podlas	37/5	0,0594	LD1R/00041159/6
rawski	Rawa Mazowiecka	Podlas	40/8	0,0168	LD1R/00041159/6
rawski	Rawa Mazowiecka	Podlas	cz. 41	6,6900	art. 2a, 19 ust. 2 pkt 1 oraz art. 22 ust. 1 ustawy z dnia 21 marca 1985 roku o drogach publicznych
rawski	Rawa Mazowiecka	Podlas	42/4	0,0212	LD1R/00041159/6

rawski	Rawa Mazowiecka	Podlas	42/5	0,0004	LD1R/00041159/6
rawski	Rawa Mazowiecka	Podlas	43/9	0,0134	LD1R/00041159/6
rawski	Rawa Mazowiecka	Podlas	43/11	0,0146	LD1R/00041159/6
rawski	Rawa Mazowiecka	Podlas	43/13	0,0100	LD1R/00041159/6
rawski	Rawa Mazowiecka	Podlas	44/5	0,0044	LD1R/00041159/6
rawski	Rawa Mazowiecka	Podlas	45/11	0,0064	LD1R/00041159/6
rawski	Rawa Mazowiecka	Podlas	45/13	0,0014	LD1R/00041159/6
rawski	Rawa Mazowiecka	Podlas	46/3	0,0180	LD1R/00041159/6
rawski	Rawa Mazowiecka	Podlas	47/5	0,0054	LD1R/00041159/6
rawski	Rawa Mazowiecka	Podlas	48/8	0,0078	LD1R/00041159/6
rawski	Rawa Mazowiecka	Podlas	49/9	0,0102	LD1R/00041159/6
rawski	Rawa Mazowiecka	Podlas	49/11	0,0350	LD1R/00041159/6
rawski	Rawa Mazowiecka	Podlas	50/5	0,0436	LD1R/00041159/6
rawski	Rawa Mazowiecka	Podlas	51/4	0,0044	LD1R/00041159/6
rawski	Rawa Mazowiecka	Podlas	52/4	0,0100	LD1R/00041159/6
rawski	Rawa Mazowiecka	Podlas	53/4	0,0204	LD1R/00041159/6
rawski	Rawa Mazowiecka	Podlas	54/1	0,0050	LD1R/00041159/6
rawski	Rawa Mazowiecka	Podlas	55/3	0,0028	LD1R/00041159/6
rawski	Rawa Mazowiecka	Podlas	56/1	0,0018	LD1R/00041159/6
rawski	Rawa Mazowiecka	Podlas	57/4	0,0400	LD1R/00041159/6
rawski	Rawa Mazowiecka	Podlas	58/4	0,0044	LD1R/00041159/6
rawski	Rawa Mazowiecka	Podlas	59/4	0,0080	LD1R/00041159/6
rawski	Rawa Mazowiecka	Podlas	60/4	0,0200	LD1R/00041159/6
rawski	Rawa Mazowiecka	Podlas	61/4	0,0256	LD1R/00041159/6
rawski	Rawa Mazowiecka	Podlas	62/4	0,0300	LD1R/00041159/6
rawski	Rawa Mazowiecka	Podlas	63/4	0,0428	LD1R/00041159/6
rawski	Rawa Mazowiecka	Podlas	65/5	0,0042	LD1R/00041159/6
rawski	Rawa Mazowiecka	Podlas	66/5	0,0440	LD1R/00041159/6
rawski	Rawa Mazowiecka	Podlas	67/4	0,0176	LD1R/00041159/6
rawski	Rawa Mazowiecka	Podlas	68/4	0,0168	LD1R/00041159/6
rawski	Rawa Mazowiecka	Podlas	69/4	0,0200	LD1R/00041159/6
rawski	Rawa Mazowiecka	Podlas	70/15	0,0046	LD1R/00041159/6

rawski	Rawa Mazowiecka	Podlas	70/13	0,0718	LD1R/00041159/6
rawski	Rawa Mazowiecka	Podlas	72/5	0,1214	LD1R/00041159/6
rawski	Rawa Mazowiecka	Podlas	73/7	0,3030	LD1R/00041159/6
rawski	Rawa Mazowiecka	Podlas	79/5	0,0134	LD1R/00041159/6
rawski	Rawa Mazowiecka	Podlas	81/6	0,0010	LD1R/00041159/6
rawski	Rawa Mazowiecka	Podlas	117/1	0,0074	LD1R/00041159/6
rawski	Rawa Mazowiecka	Podlas	cz. 118	5,9600	art. 2a, 19 ust. 2 pkt 1 oraz art. 22 ust. 1 ustawy z dnia 21 marca 1985 roku o drogach publicznych
rawski	Rawa Mazowiecka	Podlas	139/1201	0,2804	LD1R/00041159/6
rawski	Rawa Mazowiecka	Podlas	139/1202	0,9440	LD1R/00041159/6
rawski	Rawa Mazowiecka	Podlas	139/1203	0,0074	LD1R/00041159/6
rawski	Rawa Mazowiecka	Podlas	140/1202	0,9056	LD1R/00041159/6
rawski	Rawa Mazowiecka	Podlas	142/1201	0,6490	LD1R/00041159/6
rawski	Rawa Mazowiecka	Podlas	142/1202	0,3206	LD1R/00041159/6
rawski	Rawa Mazowiecka	Podlas	143/1203	0,2916	LD1R/00041159/6
rawski	Rawa Mazowiecka	Podlas	143/1205	0,5708	LD1R/00041159/6
rawski	Rawa Mazowiecka	Podlas	147/1201	0,0340	LD1R/00041159/6

Załącznik Nr 7 do porozumienia Nr 1/2024

Wójta Gminy Rawa Mazowiecka

z dnia 28 lutego 2024 r.

Klauzula Informacyjna RODO do porozumienia

Zgodnie z art. 13 ust. 1 i 2 rozporządzenia Parlamentu Europejskiego i Rady (UE) 2016/679 z dnia 27 kwietnia 2016 r. w sprawie ochrony osób fizycznych w związku z przetwarzaniem danych osobowych i w sprawie swobodnego przepływu takich danych oraz uchylenia dyrektywy 95/46/WE (ogólne rozporządzenie o ochronie danych) (Dz. Urz. UE L 119 z 04.05.2016, str. 1, z późn. zm.) informuję, że:

1. Administratorem Pani/Pana danych osobowych jest Wójt Gminy Rawa Mazowiecka, Al. Konstytucji 3 Maja 32, 96-200 Rawa Mazowiecka, tel. 046 814 42 41, e-mail: sekretariat@rawam.ug.gov.pl;
2. Kontakt z Inspektorem Ochrony Danych możliwy jest pod adresem: Inspektor Ochrony Danych, Urząd Gminy Rawa Mazowiecka, Al. Konstytucji 3 Maja 32, 96-200 Rawa Mazowiecka, tel. 046 814 42 41 wew. 103;
3. Na podstawie art. 6 ust. 1 lit. c oraz art. 9 ust. 2 lit. g – ogólnego rozporządzenia o ochronie danych osobowych z dnia 27 kwietnia 2016 r. w zw. z art. 18 ust. 2 pkt 5 i art. 19 ust. 4 ustawy z dnia 21 marca 1985 r. o drogach publicznych (Dz. U. z 2023 r. poz. 645 z późn. zm.) Pani/Pana dane osobowe będą przetwarzane w celu:
 - realizacji porozumienia pomiędzy Skarbem Państwa – Generalnym Dyrektorem Dróg Krajowych i Autostrad a Gminą Rawa Mazowiecka
 - przetwarzanie jest niezbędne do wypełnienia obowiązku prawnego ciążącego na Administratorze.
4. Odbiorcami Pani/Pana danych osobowych będą wyłącznie podmioty uprawnione do uzyskania danych osobowych na podstawie przepisów prawa;
5. Pani/Pana dane osobowe przechowywane będą przez okres niezbędny do realizacji wskazanych w pkt. 3 celów, a po tym czasie przez okres oraz w zakresie wymaganym przez przepisy prawa;
6. Posiada Pani/Pan prawo do żądania od administratora dostępu do swoich danych osobowych, ich sprostowania, usunięcia lub ograniczenia przetwarzania lub do wniesienia sprzeciwu wobec przetwarzania, a także prawo do przenoszenia danych;
7. Ma Pani/Pan prawo wniesienia skargi do organu nadzorczego, którym jest Prezes Urzędu Ochrony Danych Osobowych;
8. Pani/Pana dane osobowe nie podlegają zautomatyzowanemu podejmowaniu decyzji (profilowaniu).

Korzystanie z uprawnień wynikających z rozporządzenia Parlamentu Europejskiego i Rady (UE) 2016/679 z dnia 27 kwietnia 2016 r., nie dotyczy prowadzonego postępowania administracyjnego, w oparciu o przepisy przewidziane przez Kodeks Postępowania Administracyjnego. Dostęp do akt postępowania czy sprostowania dokumentów znajdujących się w aktach postępowania realizowany jest w oparciu o zasady KPA. W przypadku wniosku o usunięcie danych zastosowanie ma art. 17 ust. 3 pkt b rozporządzenia Parlamentu Europejskiego i Rady (UE) 2016/679 z dnia 27 kwietnia 2016 r.