



DZIENNIK URZĘDOWY

WOJEWÓDZTWA ŁÓDZKIEGO

Łódź, dnia 4 listopada 2024 r.

Poz. 8917

UCHWAŁA NR VII/41/2024 RADY GMINY RZAŚNIA

z dnia 14 października 2024 r.

w sprawie nadania nazw ulicom w miejscowości Rząśnia

Na podstawie art. 18 ust. 2 pkt 13 ustawy z dnia 8 marca 1990 r. o samorządzie gminnym (t.j. Dz. U. z 2024 r. poz. 1465), Rada Gminy Rząśnia uchwala, co następuje:

§ 1. Nadaje się nazwy ulicom w miejscowości Rząśnia:

- 1) Drodze powiatowej nr 2311E oznaczonej działką nr 545 – od numeru posesji 1 do granicy sołectwa Rząśnia w kierunku miejscowości Kielczyglów – **ul. Konopnickiej** – załącznik graficzny nr 1;
- 2) Drodze powiatowej nr 3500E oznaczonej działką nr 784 – od ronda do granicy sołectwa Rząśnia w kierunku miejscowości Pajęczno **ul. 1 Maja** – załącznik graficzny nr 2;
- 3) Drodze powiatowej nr 3500E oznaczonej działką nr 545 – od ronda do granicy sołectwa Rząśnia w kierunku miejscowości Żary, Będków – **ul. Ogrodowa** – załącznik graficzny nr 3;
- 4) Drodze wewnętrznej oznaczonej działkami nr 679, 703/9, 707/1, 644/3, 641, 777/9, 776/1, 680/2 – od drogi powiatowej ul. Konopnickiej, działki nr 545 do drogi powiatowej ul. 1 Maja, działki nr 784 – **ul. Spacerowa** – załącznik graficzny nr 4;
- 5) Drodze wewnętrznej oznaczonej działki nr 713/1, 712/1, 713/2, 712/3 – od drogi powiatowej ul. Konopnickiej, działki nr 545 do granicy z działką nr 324/41 – **ul. Spokojna** – załącznik graficzny nr 5;
- 6) Drodze wewnętrznej nie stanowiącej własność Gminy oznaczonej działkami nr 704/10, 705/16, 705/24, 704/22, 710/5 – od granicy z działką nr 704/6 do granicy z działkami nr 704/4, 710/6 – **ul. Wesola** – załącznik graficzny nr 6;
- 7) Drodze wewnętrznej nie stanowiącej własność Gminy oznaczonej działkami nr 703/7, 704/2, 705/10 – od ul. Spacerowej do ul. Spokojnej – **ul. Wiosenna** – załącznik graficzny nr 7;
- 8) Drodze wewnętrznej oznaczonej działkami nr 679, 680/2, 706, 703/9, 704/4, 707/19, 707/1, 708/2, 709/1, 710/6, 711/13 – od działki nr 680/3 do ul. Spokojnej – **ul. Łąkowa** – załącznik graficzny nr 8;
- 9) Drodze wewnętrznej oznaczonej działkami nr 707/1, 708/4, 709/3, 710/10, 711/5 – od ul. Spacerowej do ul. Spokojnej – **ul. Kwiatowa** – załącznik graficzny nr 9;
- 10) Drodze wewnętrznej nie stanowiącej własność Gminy oznaczonej działkami nr 709/7, 710/13 – od ul. Kwiatowej do granicy z działkami nr 709/13, 710/17 – **ul. Cicha** – załącznik graficzny nr 10;
- 11) Drodze wewnętrznej nie stanowiącej własność Gminy oznaczonej działkami nr 324/6, 324/11 – od drogi powiatowej ul. 1 Maja, działki nr 784, do drogi powiatowej ul. 1 Maja, działki nr 784 – **ul. Osiedlowa** – załącznik graficzny nr 11;
- 12) Drodze wewnętrznej oznaczonej działkami nr 564, 641, 809/1 – od drogi powiatowej ul. 1 Maja, działki nr 784 do działki nr 595/1 – **ul. Jesienna** – załącznik graficzny nr 12;

- 13) Drodze gminnej nr 109103E oznaczonej działką nr 105 – od drogi powiatowej ul. Konopnickiej działki nr 545, do granicy sołectwa Rząśnia, granica gminy Rząśnia – **ul. Górna** – załącznik graficzny nr 13;
- 14) Drodze gminnej nr 109207E oznaczonej działkami nr 305, 531, 299/2, 298/2, 297/7, 297/10, 297/6, 297/13, 296/4, 296/7, 294/7, 294/10, 293/2, 300/2, 301/2, 302/2, 303/3, 304/3 – od drogi powiatowej ul. Strażackiej, działki nr 545 do granicy z działką nr 276, granicy sołectwa Rząśnia – **ul. Jaśminowa** – załącznik graficzny nr 14;
- 15) Drodze gminnej nr 109228E oznaczonej działkami nr 326, 327/2, 501/1, 502/1, 503/2, 504/2, 505/5, 506/1, 507/2, 508/1, 509/2, 510/1, 512/2, 513/2, 514/1, 518/1, 519/1, 520/1, 521/1, 522/1, 523/1, 524/2, 525/1, 526/1, 527/1, 528/1, 529/1, 530/1, 307/3, 1216/1 – od ul. Jaśminowej, działki nr 351 do ul. Ogrodowej, drogi powiatowej działki nr 545 – **ul. Klonowa** – załącznik graficzny nr 15;
- 16) Drodze gminnej nr 109208E oznaczonej działkami nr 467, 394 – od ul. Ogrodowej, drogi powiatowej działki nr 545 do działki nr 393 – **ul. Trzciniowa** – załącznik graficzny nr 16;
- 17) Drodze wewnętrznej oznaczonej działkami nr 984/1, 984/4, 1215/13, 975/2, 988, 981/13 – od numeru posesji 1 do ul. Kościuszki, drogi powiatowej, działki nr 340/3 – **ul. Bielskiego** – załącznik graficzny nr 17;
- 18) Drodze wewnętrznej nie stanowiącej własność Gminy oznaczonej działką nr 980/13 – od ul. Bielskiego, drogi wewnętrznej działki nr 984/4 do granicy z działką nr 980/12 – **ul. Słoneczna** – załącznik graficzny nr 18;
- 19) Drogom gminnym nr 109210E, 109209E oznaczonym działkami nr 856/1, 856/2, 866 – od ul. 1 Maja, drogi powiatowej działki nr 784 do granicy sołectwa Rząśnia w kierunku miejscowości Suchowola – **ul. Akacyjowa** – załącznik graficzny nr 19;
- 20) Drodze wewnętrznej oznaczonej działką nr 434 – od ul. Kościuszki, drogi powiatowej działki nr 340/3 do granicy z działką nr 191 w miejscowości Rychłowiec – **ul. Polna** – załącznik graficzny nr 20;
- 21) Drodze wewnętrznej oznaczonej działkami nr 1031, 906/5, 905/, 800 – od ul. Bielskiego, drogi wewnętrznej, działki nr 984/4 do granicy sołectwa Rząśnia w kierunku miejscowości Suchowola, granicy z działką nr 254 – **ul. Leśna** – załącznik graficzny nr 21.

§ 2. Przebieg ulic, o których mowa w § 1 określają załączniki graficzne do niniejszej uchwały.

§ 3. Nadanie nazwy ulicy drogom nie będącym własnością Gminy Rząśnia następuje za zgodą właściciela nieruchomości.

§ 4. Traci moc uchwała Nr XII/33/1962 Gromadzkiej Rady Narodowej w Rząśni z dnia 20 grudnia 1962 r. w sprawie ustalenia nazw ulic we wsi Rząśnia w zakresie § 1 ust. 2, 4, 5 dotyczącej odcinka nazwy ulic wymienionych w § 1 ust. 1, 2, 3 niniejszej uchwały.

§ 5. Traci moc uchwała Nr XXXIII/1/2006 Rady Gminy Rząśnia z dnia 20 lutego 2006 r. w sprawie zmiany pisowni nazw ulic w miejscowości Rząśnia w zakresie § 2 ust. 6 dotyczącej nazwy ulicy wymienionej w §1 ust. 17 niniejszej uchwały.

§ 6. Wykonanie uchwały powierza się Wójtowi Gminy Rząśnia.

§ 7. Uchwała podlega publikacji w Dzienniku Urzędowych Województwa Łódzkiego i wchodzi w życie z dniem 1 stycznia 2025 roku.

Przewodniczący Rady Gminy
Rząśnia

Jarosław Popławski

Załącznik Nr 1 do uchwały Nr VII/41/2024
Rady Gminy Rząśnia
z dnia 14 października 2024 r.



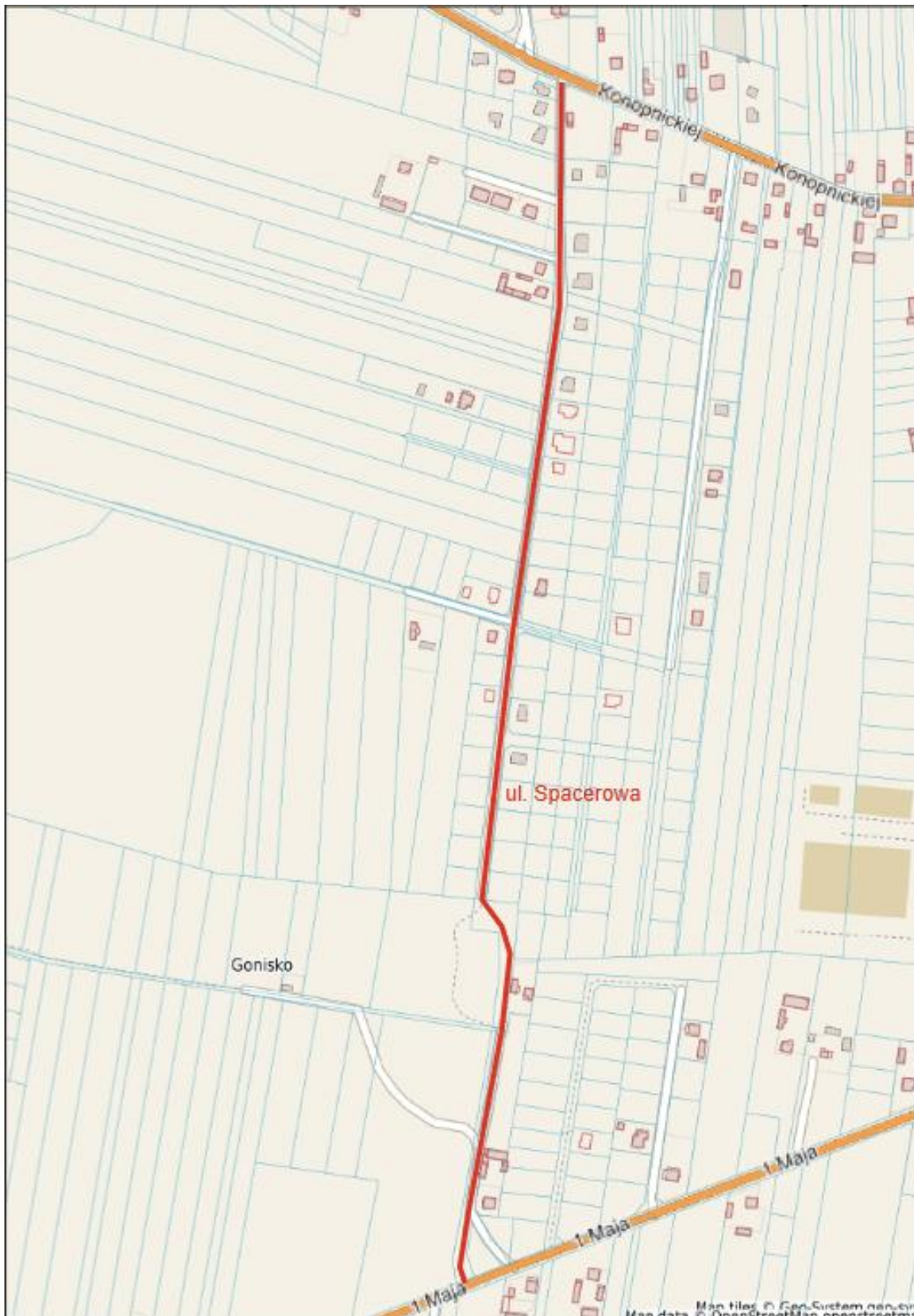
Załącznik Nr 2 do uchwały Nr VII/41/2024
Rady Gminy Rząśnia
z dnia 14 października 2024 r.



Załącznik Nr 3 do uchwały Nr VII/41/2024
Rady Gminy Rząśnia
z dnia 14 października 2024 r.



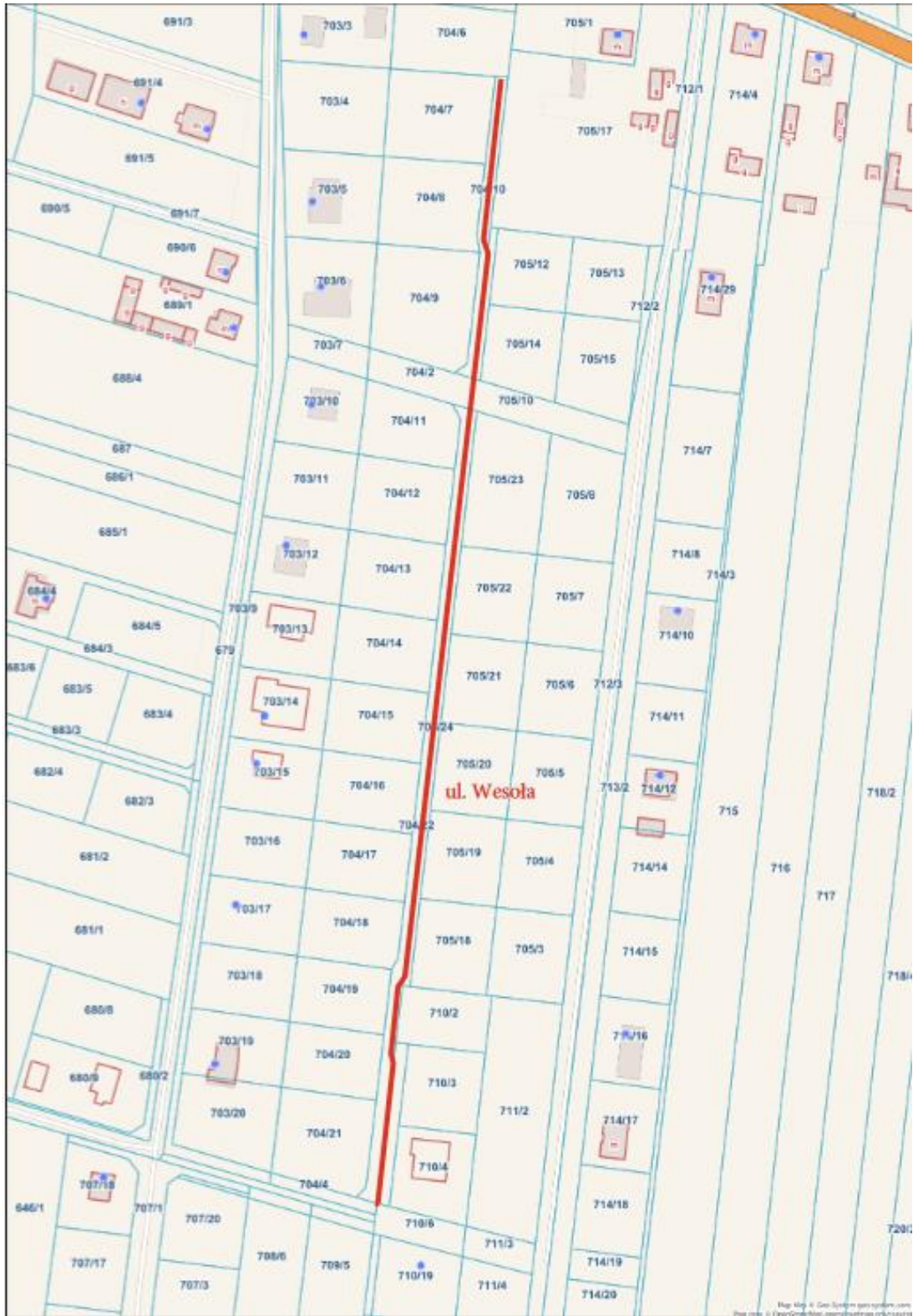
Załącznik Nr 4 do uchwały Nr VII/41/2024
Rady Gminy Rząśnia
z dnia 14 października 2024 r.



Załącznik Nr 5 do uchwały Nr VII/41/2024
Rady Gminy Rząśnia
z dnia 14 października 2024 r.



Załącznik Nr 6 do uchwały Nr VII/41/2024
Rady Gminy Rząśnia
z dnia 14 października 2024 r.



Załącznik Nr 7 do uchwały Nr VII/41/2024
Rady Gminy Rząśnia
z dnia 14 października 2024 r.



Załącznik Nr 8 do uchwały Nr VII/41/2024
Rady Gminy Rząśnia
z dnia 14 października 2024 r.



Załącznik Nr 9 do uchwały Nr VII/41/2024
Rady Gminy Rząśnia
z dnia 14 października 2024 r.



Załącznik Nr 10 do uchwały Nr VII/41/2024
Rady Gminy Rząśnia
z dnia 14 października 2024 r.



Załącznik Nr 11 do uchwały Nr VII/41/2024
Rady Gminy Rząśnia
z dnia 14 października 2024 r.



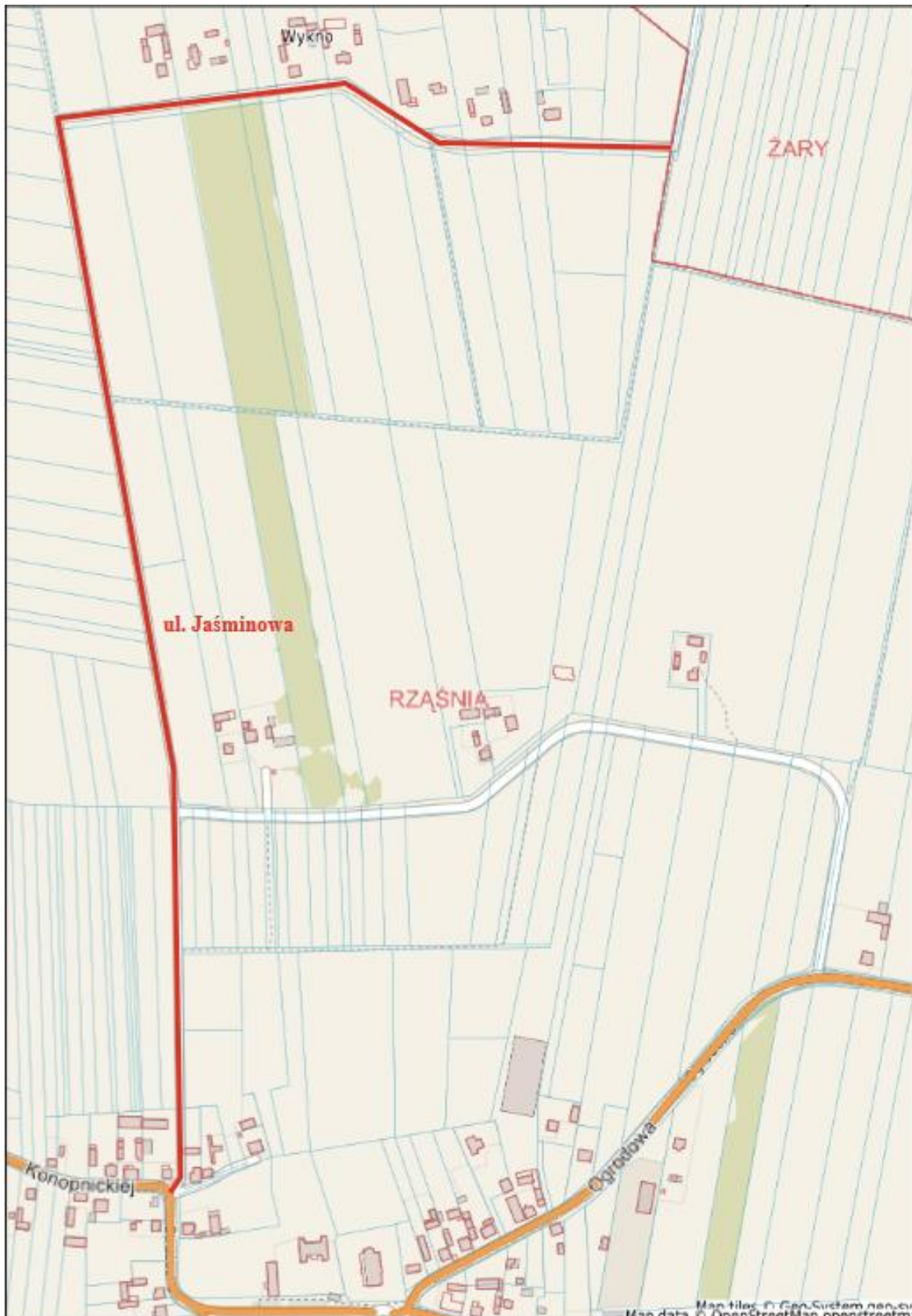
Załącznik Nr 12 do uchwały Nr VII/41/2024
Rady Gminy Rząśnia
z dnia 14 października 2024 r.



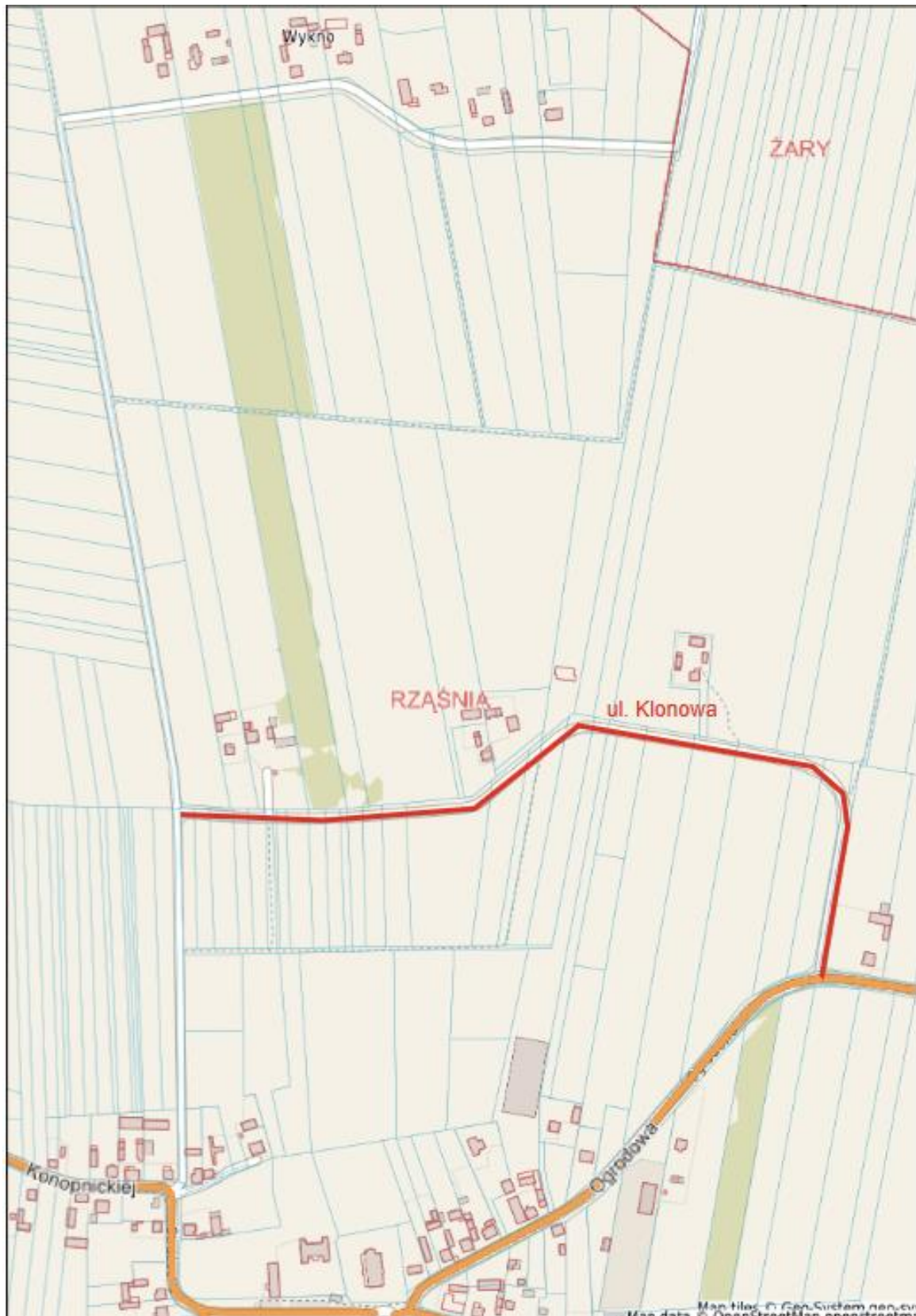
Załącznik Nr 13 do uchwały Nr VII/41/2024
Rady Gminy Rząśnia
z dnia 14 października 2024 r.



Załącznik Nr 14 do uchwały Nr VII/41/2024
Rady Gminy Rząśnia
z dnia 14 października 2024 r.



Załącznik Nr 15 do uchwały Nr VII/41/2024
Rady Gminy Rząśnia
z dnia 14 października 2024 r.



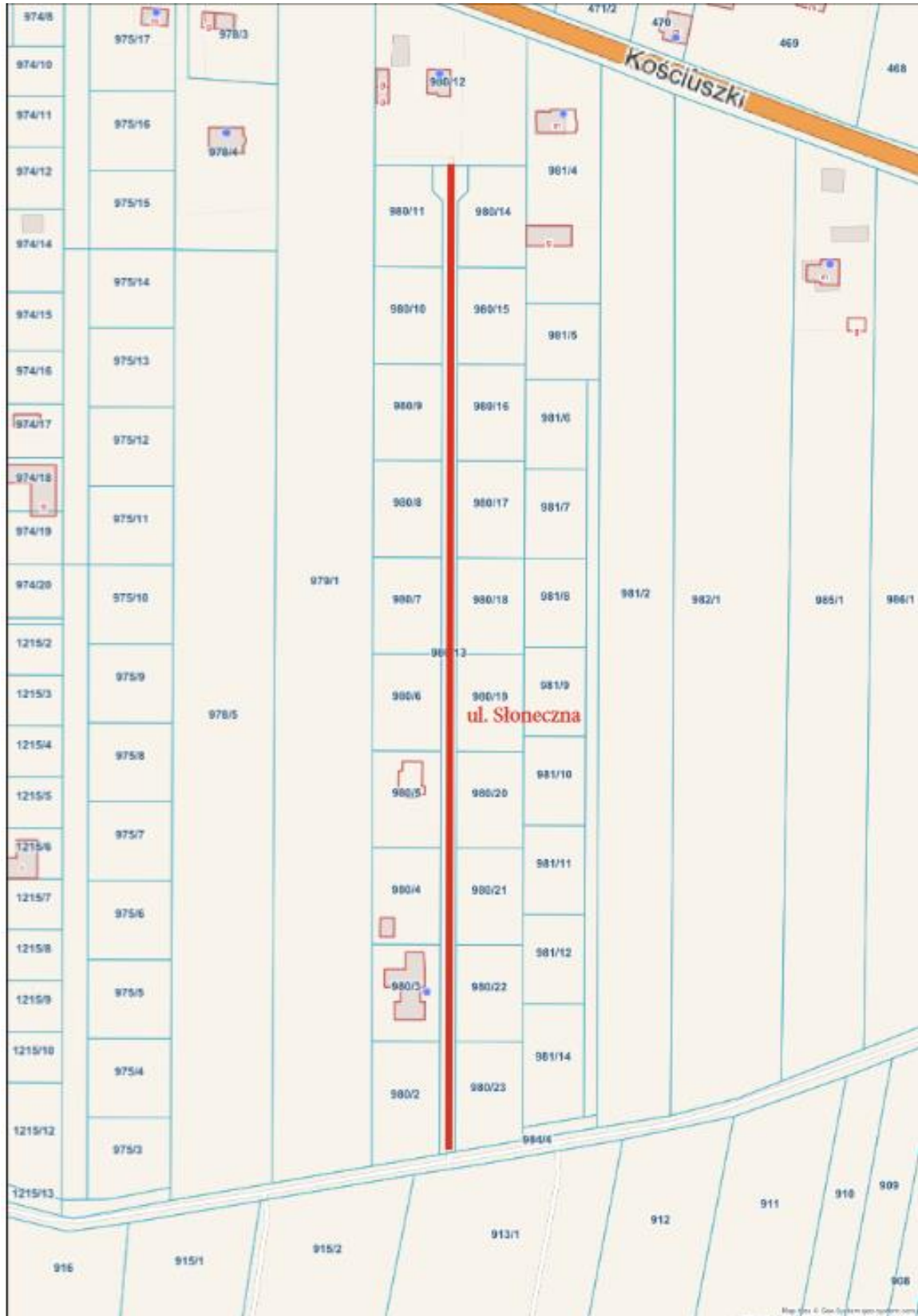
Załącznik Nr 16 do uchwały Nr VII/41/2024
Rady Gminy Rząśnia
z dnia 14 października 2024 r.



Załącznik Nr 17 do uchwały Nr VII/41/2024
Rady Gminy Rząśnia
z dnia 14 października 2024 r.



Załącznik Nr 18 do uchwały Nr VII/41/2024
Rady Gminy Rząśnia
z dnia 14 października 2024 r.



Załącznik Nr 19 do uchwały Nr VII/41/2024
Rady Gminy Rząśnia
z dnia 14 października 2024 r.



Załącznik Nr 20 do uchwały Nr VII/41/2024
Rady Gminy Rząśnia
z dnia 14 października 2024 r.



Załącznik Nr 21 do uchwały Nr VII/41/2024
Rady Gminy Rząśnia
z dnia 14 października 2024 r.

