



DZIENNIK URZĘDOWY

WOJEWÓDZTWA ŁÓDZKIEGO

Łódź, dnia 15 kwietnia 2024 r.

Poz. 3174

UCHWAŁA NR LIII/379/2024 RADY GMINY RZAŚNIA

z dnia 25 marca 2024 r.

w sprawie pomnika przyrody

Na podstawie art. 7 ust. 1 pkt 1 i art. 18 ust. 2 pkt 15 ustawy z dnia 8 marca 1990 r. o samorządzie gminnym (Dz. U. z 2023 r. poz. 40 z późn. zm.) oraz z art. 44 ust. 3, 3a, 3b i 4 ustawy z dnia 16 kwietnia 2004 r. o ochronie przyrody (Dz. U. z 2023 r. poz. 1336 z późn. zm.) po uzgodnieniu z Regionalnym Dyrektorem Ochrony Środowiska w Łodzi, Rada Gminy Rzaśnia uchwala, co następuje:

§ 1. 1. Znosi się status pomnika przyrody: jednego drzewa z gatunku jesion wyniosły (*Fraxinus excelsior*), wchodzącego w skład wieloobektowego pomnika przyrody składającego się z 6 szt. lipy drobnolistnej oraz 1 szt. jesionu wyniosłego, uznanych Uchwałą Rady Gminy Rzaśnia z dnia 14 czerwca 2011 r. w sprawie ustanowienia za pomnik przyrody drzew znajdujących się w Stróży i w Białej zmienionej Uchwałą Nr VII/112/2012 Rady Gminy Rzaśnia z 25 września 2012r. (Dz. U. z 2011 r. Nr 218, poz. 2227; zm.: Dz. U. z 2012 r. poz. 3411.) i wpisanych do Gminnej Ewidencji Zabytków Nieruchomych Będących w Ewidencji Konserwatorskiej na podstawie Zarządzenia Wójta Gminy Rzaśnia z dnia 31 grudnia 2014 r. Nr 54/2014 w sprawie założenia i prowadzenia Gminnej Ewidencji Zabytków Gminy Rzaśnia.

2. Pomnik Przyrody wymieniony w ust. 1 posiada obwód pnia 226 cm, mierzony na wysokości 130 cm oraz wysokość 7 m, zlokalizowany jest pod następującymi współrzędnymi geograficznymi: x- 372377,18 o, y-509079,32 o, w miejscowości Stróża, na działce nr 741/1 obręb Stróża, stanowiącej mienie komunalne Gminy Rzaśnia - teren byłej Szkoły Podstawowej. Na ww. działce mieści się Park wpisany do Gminnej Ewidencji Zabytków Nieruchomych będących w Ewidencji Konserwatorskiej, założonej na podstawie Zarządzenia Wójta Gminy Rzaśnia Nr 54/2014 z dnia 31 grudnia 2014 r., w którym rosną wyżej wymienione pomniki przyrody.

3. Po zniesieniu formy ochrony drzew, o której mowa w ust. 1, w skład pomnika przyrody - grupy drzew wchodzi 6 szt. lipy drobnolistnej (*Tilia cordata*). Nazwy gatunkowe, obwody pni i położenie geograficzne drzew tworzących pomnik przyrody zawierają załączniki do niniejszej uchwały.

§ 2. Zniesienie pomnika przyrody następuje z uwagi na obumarcie pnia co powoduje utratę wartości przyrodniczych i krajobrazowych, ze względu na które ustanowiono formę ochrony przyrody tj: drzewo obumarło i nie rokuje szans na przeżycie.

§ 3. Wykonanie uchwały powierza się Wójtowi Gminy Rzaśnia.

§ 4. Uchwała wchodzi w życie po upływie 14 dni od ogłoszenia w Dzienniku Urzędowym Województwa Łódzkiego.

Przewodniczący Rady Gminy
Rząśnia

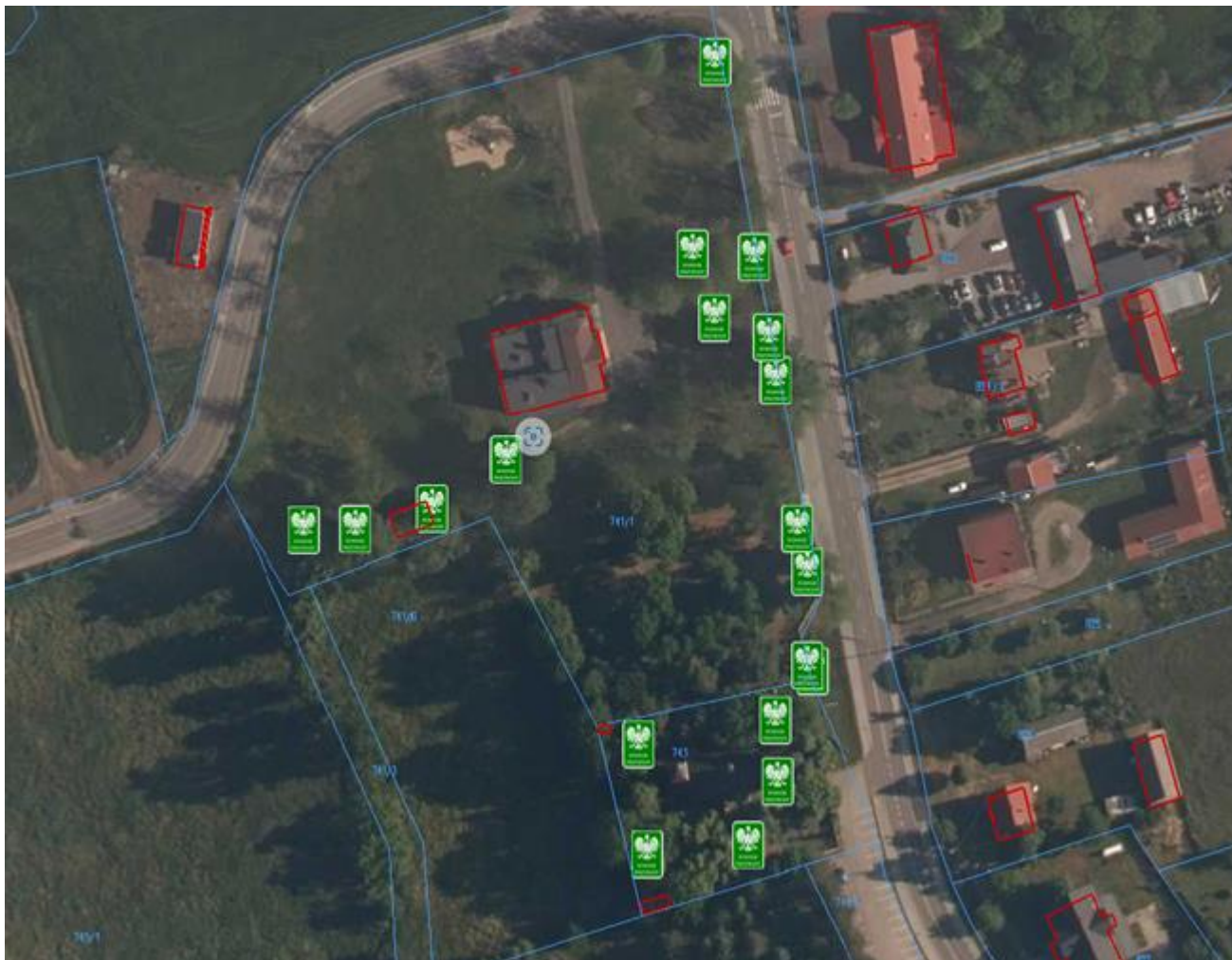
Jarosław Popławski

Załącznik Nr 1 do uchwały Nr LIII/379/2024
Rady Gminy Rząśnia
z dnia 25 marca 2024 r.



Załącznik Nr 2 do uchwały Nr LIII/379/2024
Rady Gminy Rzęśnia
z dnia 25 marca 2024 r.

Lokalizacja pomników przyrody na działce nr. 741/1 obręb Stróża gm. Rzęśnia



Oznaczenia:

1-6- Lipa drobnolistna

7 - Jesion wyniosły

Załącznik Nr 3 do uchwały Nr LIII/379/2024

Rady Gminy Rząśnia

z dnia 25 marca 2024 r.

**Wykaz współrzędnych oraz wymiary drzew będących pomnikami przyrody w miejscowości Stróża,
na działce nr. 741/1 obręb Stróża**

Nr.	Gatunek	Współrzędne		Obwód pnia mierzony w centymetrach na wysokości 130 cm	Wysokość (m)	Komentarz
		X	Y			
1.	Lipa drobnolistna (<i>Tilia cordata</i>)	372330,17°	508983,30°	594	25	
2.	Lipa drobnolistna (<i>Tilia cordata</i>)	372330,24°	508995,44°	251	25	
3.	Lipa drobnolistna (<i>Tilia cordata</i>)	372334,73°	509013,34°	355	25	
4.	Lipa drobnolistna (<i>Tilia cordata</i>)	372345,67°	509030,79°	371	25	
5.	Lipa drobnolistna (<i>Tilia cordata</i>)	372391,18°	509074,12°	289	25	
6.	Lipa drobnolistna (<i>Tilia cordata</i>)	372298,87°	509102,47°	318	3	

Generalna Dyrekcja Ochrony Środowiska – geoserwis mapy -układ współrzędnych 1992