



DZIENNIK URZĘDOWY

WOJEWÓDZTWA ŁÓDZKIEGO

Łódź, dnia 11 kwietnia 2024 r.

Poz. 3066

UCHWAŁA NR XCV/741/2024 RADY GMINY MOSZCZENICA

z dnia 21 marca 2024 r.

w sprawie zaliczenia drogi do kategorii dróg gminnych

Na podstawie art. 7 ust. 1 pkt 2, art. 18 ust. 2 pkt 15, art. 41 ust. 1 i art. 42 ustawy z dnia 8 marca 1990 roku o samorządzie gminnym (Dz. U. z 2023 r. poz. 40, poz. 572, poz. 1463, poz. 1688) oraz art. 7 ustawy z dnia 21 marca 1985 r. o drogach publicznych (Dz. U. z 2024 r. poz. 320) po uzyskaniu pozytywnej opinii Zarządu Powiatu Piotrkowskiego (Uchwała nr 1012 z dnia 15 marca 2024 r.), Rada Gminy Moszczenica uchwala co następuje:

§ 1. Zalicza się do kategorii dróg gminnych drogę wewnętrzną, stanowiącą połączenie drogi wojewódzkiej nr 716 z drogą gminną nr 110260E relacji Pomyków – Białkowice, zlokalizowaną na dz. 215/2 obr. Moszczenica, dz. 149 obr. Pomyków oraz części dz. 145 obr. Pomyków, o długości 0,65 km.

§ 2. Przebieg drogi wymienionej w § 1 przedstawia załącznik do Uchwały.

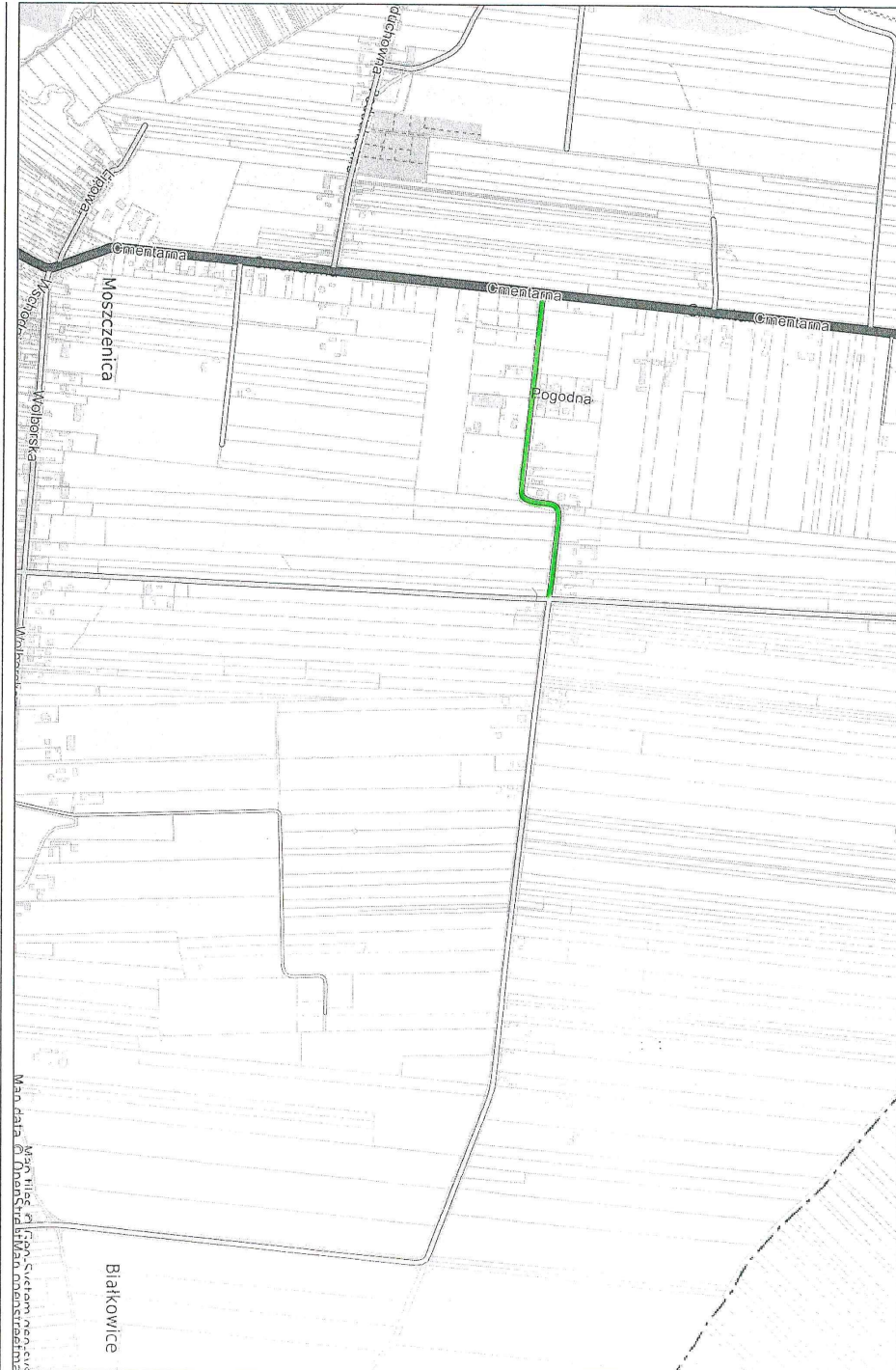
§ 3. Wykonanie uchwały powierza się Wójtowi Gminy.

§ 4. Uchwała podlega ogłoszeniu w Dzienniku Urzędowym Województwa Łódzkiego i wchodzi w życie po upływie 14 dni od dnia ogłoszenia.

Przewodniczący Rady Gminy
Moszczenica

Małgorzata Domańska

Załącznik do uchwały Nr XCV/741/2024
Rady Gminy Moszczenica
z dnia 21 marca 2024 r.



Moszczenica - System Informacji Przestrzennej
skala 1 : 10000

Mapa utworzona w oparciu o dane z systemu ewidencji gruntów i budynków. Data: 2024-03-21.