



# DZIENNIK URZĘDOWY

## WOJEWÓDZTWA ŁÓDZKIEGO

---

Łódź, dnia 25 maja 2023 r.

Poz. 4544

### UCHWAŁA NR LXVII/401/23 RADY POWIATU W WIELUNIU

z dnia 28 kwietnia 2023 r.

#### **w sprawie zmiany Statutu Samodzielnego Publicznego Zakładu Opieki Zdrowotnej w Wieluniu**

Na podstawie art. 12 pkt 11 ustawy z dnia 5 czerwca 1998 r. o samorządzie powiatowym (t.j. Dz. U. z 2022 r. poz. 1526, z 2023 r. poz. 572) oraz art. 42 ust. 4 ustawy z dnia 15 kwietnia 2011 r. o działalności leczniczej (t.j. Dz. U. z 2022 r. poz. 633, 655, 974, 1079, 2280, 2770) uchwała się, co następuje:

§ 1. W Statucie Samodzielnego Publicznego Zakładu Opieki Zdrowotnej w Wieluniu stanowiącym Załącznik Nr 1 do Uchwały Nr XXXVII/228/17 Rady Powiatu w Wieluniu z dnia 20 grudnia 2017 r. w sprawie nadania Statutu Samodzielnego Publicznego Zakładu Opieki Zdrowotnej w Wieluniu, zmienionej uchwałami Rady Powiatu: nr XLII/257/18 z dnia 25 maja 2018 r., nr XLIV/276/18 z dnia 10 września 2018 r., nr XL/233/21 z dnia 13 sierpnia 2021 r. oraz uchwałą nr LIX/344/22 z dnia 30 września 2022 r. wprowadza się następujące zmiany:

1) Załącznik Nr 1 do Statutu otrzymuje brzmienie określone w Załączniku Nr 1 do Uchwały.

§ 2. Wykonanie uchwały powierza się Zarządowi Powiatu w Wieluniu.

§ 3. Uchwała wchodzi w życie po upływie 14 dni od jej ogłoszenia w Dzienniku Urzędowym Województwa Łódzkiego.

Przewodniczący Rady Powiatu w Wieluniu

**mgr inż. Krzysztof Owczarek**

Załącznik Nr 1 do uchwały Nr LXVII/401/23

Rady Powiatu w Wieluniu

z dnia 28 kwietnia 2023 r.

**WYKAZ JEDNOSTEK ORGANIZACYJNYCH, ZAKŁADÓW LECZNICZYCH, INNYCH  
JEDNOSTEK ORGANIZACYJNYCH I SAMODZIELNYCH STANOWISK SPZOZ W WIELUNIU**

1. Samodzielny Publiczny Zakład Opieki Zdrowotnej w Wieluniu wykonuje działalność leczniczą w rodzaju: stacjonarne i całodobowe świadczenia zdrowotne szpitalne, stacjonarne i całodobowe świadczenia inne niż szpitalne oraz świadczenia ambulatoryjne w następujących Zakładach Leczniczych mających swoją siedzibę w Wieluniu przy ul. Szpitalnej 16:

- 1) Zakład Lecznictwa Szpitalnego,
- 2) Zakład Lecznictwa Ambulatoryjnego,
- 3) Zakład Opieki Pozaszpitalnej.

2. W skład Zakładu Lecznictwa Szpitalnego wchodzi następujące jednostki organizacyjne oraz komórki organizacyjne:

1) Szpital z następującymi komórkami organizacyjnymi:

- a) Oddział Internistyczny o profilu Ogólnym;
- b) Oddział Internistyczny o Profilu Kardiologicznym;
- c) Oddział Dziecięcy;
- d) Oddział Pulmonologii;
- e) Oddział Chirurgii Ogólnej;
- f) Oddział Chirurgii Urazowo – Ortopedycznej;
- g) Oddział Położniczo – Ginekologiczny;
- h) Oddział Noworodkowy i Patologii Noworodka:
- i) Oddział Anestezjologii i Intensywnej Terapii;
- j) Oddział Rehabilitacji;
- k) Szpitalny Oddział Ratunkowy:
  - Ambulatorium Chirurgiczne,
  - Zespół Ratownictwa Medycznego Podstawowy,
  - Zespół Ratownictwa Medycznego Podstawowy – miejsce stacjonowania Osjaków, ul. Wieluńska 11,
  - Zespół Ratownictwa Medycznego Specjalistyczny;
- l) Izba Przyjęć Szpitala;
- m) Trakt Operacyjny;
- n) Apteka Szpitalna;
- o) Centralna Sterylizatornia.

3. W skład Zakładu Lecznictwa Ambulatoryjnego wchodzi następujące jednostki organizacyjne:

1) Przychodnia Podstawowej Opieki Zdrowotnej w zakresie nocnej, świątecznej ambulatoryjnej i wyjazdowej opieki lekarskiej i pielęgniarskiej z następującymi komórkami organizacyjnymi:

a) Poradnia Podstawowej Opieki Zdrowotnej w zakresie nocnej, świątecznej ambulatoryjnej i wyjazdowej opieki lekarskiej i pielęgniarskiej;

2) Zespół Poradni Specjalistycznych z następującymi komórkami organizacyjnymi:

a) Rejestracja Ogólna;

b) Poradnia Kardiologiczna;

c) Poradnia Medycyny Paliatywnej;

d) Poradnia Gruźlicy i Chorób Płuc:

- Gabinet Diagnostyczno-Zabiegowy;

e) Poradnia Rehabilitacyjna;

f) Poradnia Nefrologiczna;

g) Poradnia WZW;

h) Poradnia Ryzyka Okołoporodowego;

i) Poradnia Chirurgiczna Ogólna:

- Gabinet Diagnostyczno-Zabiegowy;

j) Poradnia Chirurgiczna dla Dzieci:

- Gabinet Diagnostyczno-Zabiegowy;

k) Poradnia Chirurgii Urazowo – Ortopedycznej:

- Gabinet Diagnostyczno-Zabiegowy;

l) Poradnia Chirurgii Onkologicznej;

m) Poradnia Leczenia Bólu;

n) Poradnia Laryngologiczna:

- Gabinet Diagnostyczno-Zabiegowy;

o) Poradnia Urologiczna:

- Gabinet Diagnostyczno-Zabiegowy;

p) Poradnia Medycyny Pracy;

q) Poradnia dla Kobiet:

- Gabinet Diagnostyczno-Zabiegowy;

r) Poradnia Chirurgii Urazowo – Ortopedycznej dla Dzieci:

- Gabinet Diagnostyczno-Zabiegowy;

s) Gabinet Fizykoterapii;

t) Gabinet Kinezyterapii;

u) Gabinet Fizjoterapii;

w) Ośrodek Rehabilitacji Diennej;

z) Poradnia Laktacyjna;

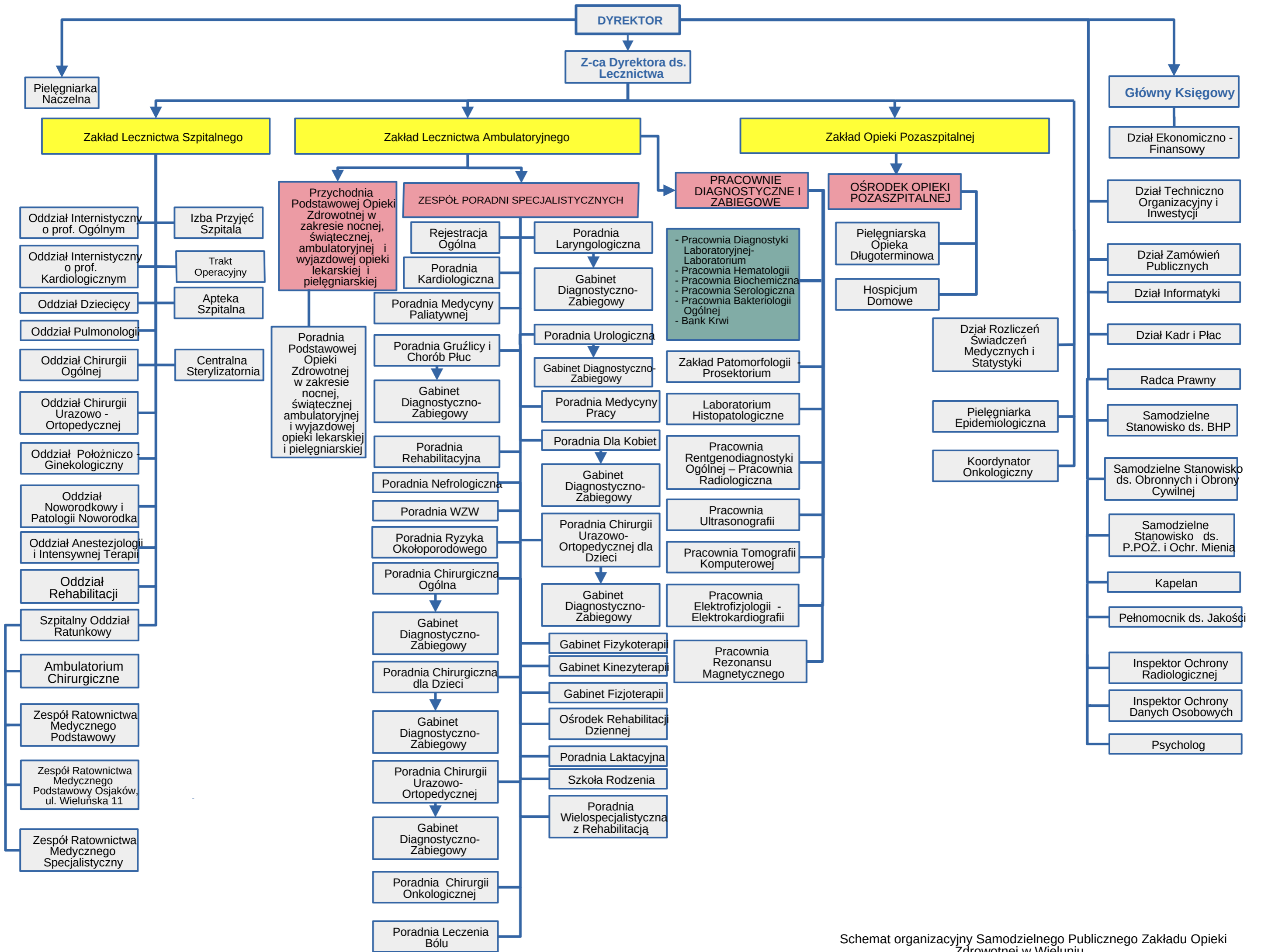
ż) Szkoła Rodzenia;

z) Poradnia Wielospecjalistyczna z Rehabilitacją.

3) Pracownie Diagnostyczne i Zabiegowe z następującymi komórkami organizacyjnymi:

a) Pracownia Diagnostyki Laboratoryjnej – Laboratorium;

- b) Pracownia Hematologii;
  - c) Pracownia Biochemiczna;
  - d) Pracownia Serologiczna;
  - e) Pracownia Bakteriologii Ogólnej;
  - f) Bank Krwi;
  - g) Zakład Patomorfologii – Prosektorium;
  - h) Laboratorium Histopatologiczne;
  - i) Pracownia Rentgenodiagnostyki Ogólnej- Pracownia Radiologiczna;
  - j) Pracownia Ultrasonografii;
  - k) Pracownia Tomografii Komputerowej;
  - l) Pracownia Elektrofizjologii – Elektrokardiografii;
  - m) Pracownia Rezonansu Magnetycznego.
4. W skład Zakładu Opieki Pozaszpitalnej wchodzi jednostka organizacyjna - Ośrodek Opieki Pozaszpitalnej z następującymi komórkami organizacyjnymi:
- a) Pielęgniarska Opieka Długoterminowa;
  - b) Hospicjum Domowe.
5. Dyrekcja Zakładu oraz pozostałe jednostki organizacyjne i samodzielne stanowiska Zakładu:
- 1) Dyrektor;
  - 2) Zastępca Dyrektora ds. Lecznictwa;
  - 3) Główny Księgowy;
  - 4) Dział Rozliczeń Świadczeń Medycznych i Statystyki;
  - 5) Dział Techniczno-Organizacyjny i Inwestycji;
  - 6) Dział Zamówień Publicznych;
  - 7) Dział Informatyki;
  - 8) Dział Ekonomiczno - Finansowy;
  - 9) Dział Kadr i Płac;
  - 10) Radca Prawny;
  - 11) Samodzielne Stanowisko ds. BHP;
  - 12) Samodzielne Stanowisko ds. Obronnych i Obrony Cywilnej;
  - 13) Samodzielne Stanowisko ds. P. POŻ i Ochrony Mienia;
  - 14) Kapelan;
  - 15) Pełnomocnik ds. Jakości;
  - 16) Pielęgniarka Epidemiologiczna;
  - 17) Inspektor Ochrony Radiologicznej;
  - 18) Pielęgniarka Naczelna;
  - 19) Inspektor Ochrony Danych Osobowych;
  - 20) Psycholog;
  - 21) Koordynator Onkologiczny.



Schemat organizacyjny Samodzielnego Publicznego Zakładu Opieki Zdrowotnej w Wieluniu