



DZIENNIK URZĘDOWY

WOJEWÓDZTWA ŁÓDZKIEGO

Łódź, dnia 31 lipca 2018 r.

Poz. 3949

UCHWAŁA NR LVII/274/18 RADY GMINY ŁOWICZ

z dnia 11 lipca 2018 r.

w sprawie zaliczenia dróg położonych na terenie gminy Łowicz do kategorii dróg gminnych

Na podstawie art. 18 ust. 2 pkt 15 ustawy z dnia 8 marca 1990 r. o samorządzie gminnym (Dz. U. 2018 r., poz. 994), art. 7 ustawy z dnia 21 marca 1985 r. o drogach publicznych (Dz. U. 2017., poz. 2222) Rada Gminy Łowicz uchwala, co następuje:

§ 1. Zalicza się do kategorii dróg gminnych następujące odcinki dróg:

- 1) Droga Zielkowice II – Zielkowice Góry – od drogi powiatowej Nr 2752 Polesie – Stachlew do nasypu przejazdu kolejowego Zielkowice I – Zielkowice Góry – działki o nr ewid.: 313, 280, 278, obręb: Zielkowice;
- 2) Droga Zielkowice I – Zielkowice II - od drogi krajowej Nr 70 do drogi powiatowej Nr 2752E działki o nr ewid.: 83, 123, 219, obręb: Zielkowice.

§ 2. Lokalizację dróg określa załącznik graficzny do niniejszej uchwały.

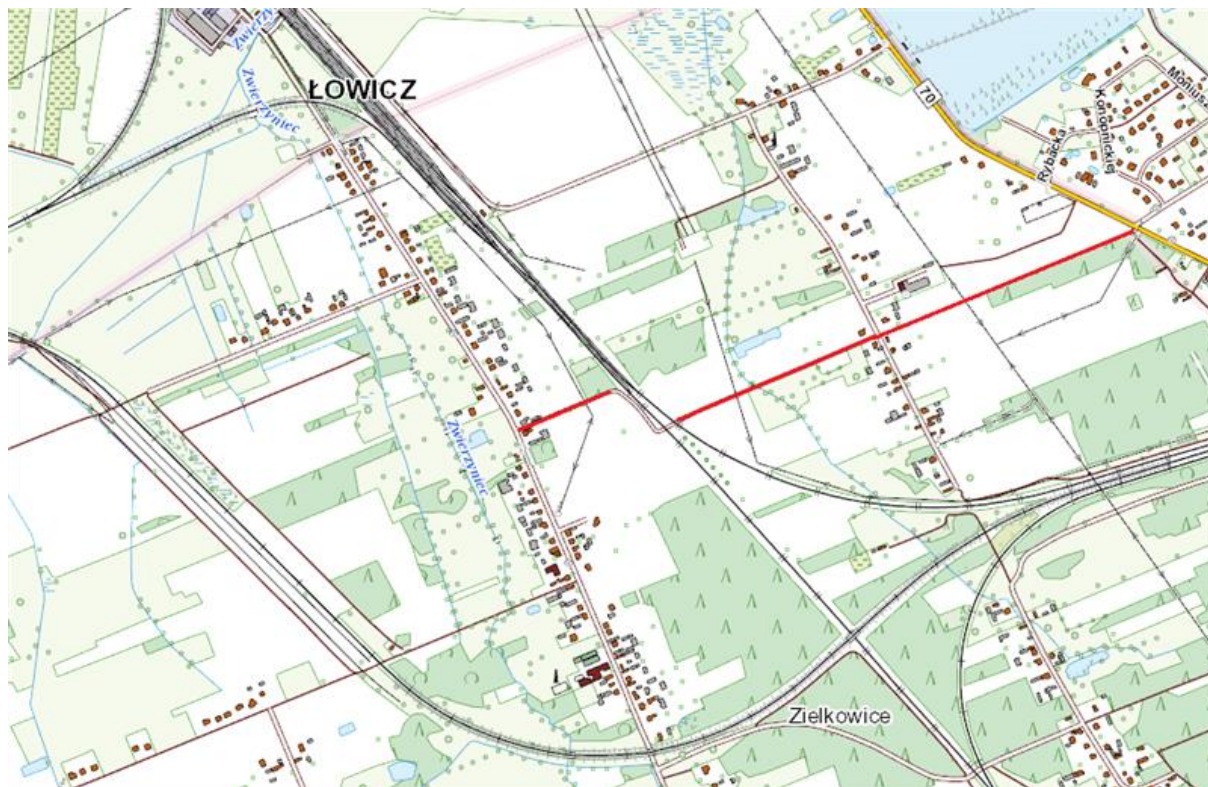
§ 3. Wykonanie Uchwały powierza się Wójtowi Gminy Łowicz.

§ 4. Uchwała wchodzi w życie po upływie 14 dni od daty ogłoszenia w Dzienniku Urzędowym Województwa Łódzkiego.

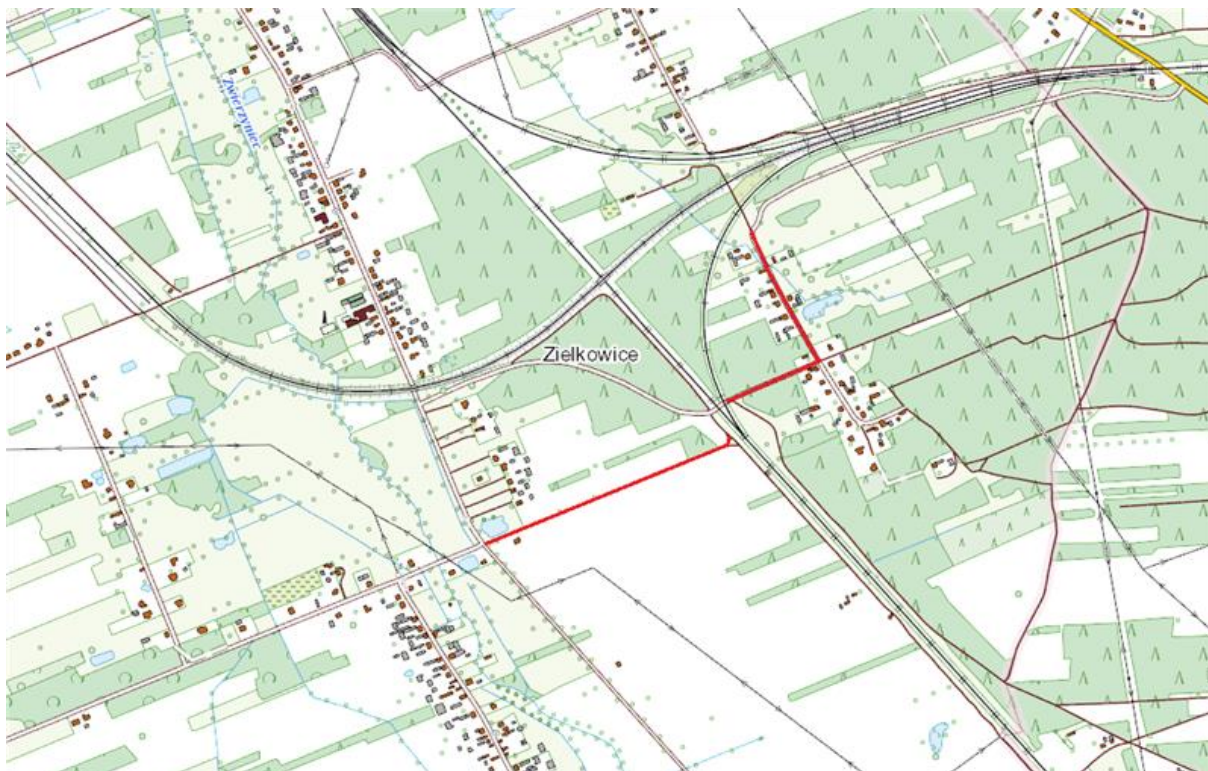
Przewodniczący Rady

Grzegorz Koza

Załącznik do uchwały Nr LVII/274/18
Rady Gminy Łowicz z dnia 11 lipca 2018 r.



Zielkowie I – Zielkowie II



Zielkowie II – Zielkowie Góry