



# DZIENNIK URZĘDOWY

## WOJEWÓDZTWA ŁÓDZKIEGO

Łódź, dnia 16 grudnia 2013 r.

Poz. 5577

### UCHWAŁA NR XLV/401/13 RADY MIEJSKIEJ W RADOMSKU

z dnia 29 listopada 2013 r.

#### w sprawie ustalenia przebiegu dróg gminnych w granicach administracyjnych miasta Radomska

Na podstawie art. 18 ust. 2 pkt 15 i art. 40 ust. 1 ustawy z dnia 8 marca 1990 r. o samorządzie gminnym (t.j.: Dz.U. z 2013 r. poz. 594, poz. 645) oraz art. 7 ust. 3 ustawy z dnia 21 marca 1985 r. o drogach publicznych (t.j.: Dz.U. z 2013 r. poz. 260, poz. 843) uchwała się, co następuje:

§ 1. Ustala się następujący przebieg dróg gminnych wymienionych w tabeli:

| Lp. | Nazwa drogi              | Przebieg drogi            |   | Długość (m) | Szerokość pasa drogowego (m) | Klasa drogi |
|-----|--------------------------|---------------------------|---|-------------|------------------------------|-------------|
|     |                          | Początek                  | Koniec  |             |                              |             |
| 1.  | Szkolna                  | Bugaj                     | Narutowicza                                       | 190         | 12,5                         | D           |
| 2.  | Ściegiennego             | Narutowicza               | Grodzka   | 570         | 6–10,5                       | D           |
| 4.  | Śniadeckiego             | Skłodowskiej              | do drogi wewnętrznej bez nazwy działka nr 8-640/2 | 129         | 7,5                          | D           |
| 5.  | Świętego Rocha           | Kopernika                 | Kochanowskiego                                    | 309         | 8–9,5                        | D           |
|     | Świętego Rocha           | Brzeźnicka                | bez wylotu do działki nr 8-115/6                  | 1873        | 5–14,5                       | D           |
| 6.  | Świętej Rozalii          | Kolejowa                  | bez wylotu do działki nr 6-1/17                   | 739         | 12–20,5                      | Z           |
| 7.  | Świętej Jadwigi Królowej | Jagiellońska              | Starowiejska                                      | 997         | 16,5–17,5                    | D           |
| 8.  | Targowa                  | Krakowska                 | Armii Krajowej                                    | 256         | 17,5–23                      | Z           |
| 9.  | Telimeny                 | Pana Tadeusza             | Piłsudskiego                                      | 355         | 12,5–13                      | D           |
| 10. | Topolowa                 | Miłaczki                  | Norwida   | 310         | 13–20                        | D           |
| 11. | Torowa                   | Krakowska                 | Podleśna  | 1336        | 9,5–13,5                     | D           |
| 12. | Traktorowa               | Narutowicza               | Górnckiego  | 1078        | 3–10                         | D           |
| 13. | Transportowa             | Krasickiego               | Sucharskiego                                      | 452         | 8,5–11                       | D           |
| 14. | Traugutta                | Narutowicza               | Kopiec  | 409         | 7,5–8                        | D           |
| 15. | Tuwima                   | Słowackiego               | Świętego Rocha                                    | 155         | 10                           | D           |
| 16. | Tysiąclecia              | Stodolna                  | Armii Krajowej                                    | 957         | 33–48,5                      | Z           |
| 17. | Unii Europejskiej        | Rondo Edmunda Osterlofffa | Rondo Honorowych Dawców Krwi                      | 2260        | 30–50                        | Z           |
| 18. | Warszawska               | Ignacego Krasickiego      | Obrońców Westerplatte                             | 516         | 12                           | D           |
| 19. | Warszyca                 | Reymonta                  | Różana  | 362         | 12,5–24                      | Z           |
| 20. | Widna                    | Poprzeczna                | Transportowa                                      | 186         | 8–9                          | D           |
| 21. | Wierzyńskiego            | Słowackiego               | Świętego Rocha                                    | 156         | 8                            | Z           |
| 22. | Wilsona                  | Przedborska               | Stodolna, Chłodna                                 | 873         | 9–16,5                       | L           |

|     |                     |                         |   |      |           |   |
|-----|---------------------|-------------------------|---|------|-----------|---|
| 23. | Wiśniowa            | Stodolna                | Rolna   | 119  | 6-8       | D |
| 24. | Wincentego Witosa   | Narutowicza             | Orzeszkowej                                       | 1195 | 10-13     | D |
| 25. | Władysława Łokietka | Piastowska              | Prymasa Wyszyńskiego                              | 426  | 7-18      | D |
| 26. | Wodna               | Sanicka                 | bez wylotu do działek nr 7-367/1, 7-386 i 7-79/3  | 293  | 9-10      | D |
| 27. | Wojska Polskiego    | Narutowicza             | Wincentego Witosa                                 | 520  | 8,5-10    | D |
| 28. | Wojskiego           | Piłsudskiego            | Jacka Soplisy                                     | 227  | 5-14      | D |
| 29. | Wróblewskiego       | Południowa              | bez wylotu do działek nr 8-275/3 i 8-288/7        | 480  | 12        | D |
| 30. | Wschodnia           | Kilińskiego             | Ściegiennego                                      | 73   | 6-7,5     | D |
| 31. | Wspólna             | Księdza Karola Kościowa | Wróblewskiego                                     | 158  | 10,5-11,5 | D |
| 32. | Wymysłowska         | Stafa                   | do drogi wewnętrznej na Brodowe działka nr 1300/5 | 2093 | 3,5-11,5  | L |
| 33. | Zajazd              | Piłsudskiego            | Pana Tadeusza                                     | 381  | 4-14      | D |
| 34. | Zakątna             | Ściegiennego            | Grodzka   | 258  | 11-12     | D |
| 35. | Zamkowa             | Stefana Batorego        | bez wylotu do działki nr 17-17                    | 124  | 7         | D |
| 36. | Zgoda               | Świętej Rozalii         | Kopiec  | 312  | 11-12     | L |
| 37. | Zielona             | Pułaskiego              | bez wylotu do działek nr 25 -10, 25-11 i 25-40/1  | 310  | 6-8       | D |
| 38. | Żeromskiego         | Reymonta                | Piłsudskiego                                      | 245  | 20,5      | L |
| 39. | Żurawia             | Ciepła                  | Gliniana  | 421  | 6         | D |
| 40. | Żwirki              | Narutowicza             | Kopiec  | 414  | 12        | D |
| 41. | Żwirowa             | Piaskowa                | bez wylotu do działki nr 12-31/1                  | 92   | 9-12      | D |
| 42. | Żytnia              | Narutowicza             | do drogi wew. działka nr 6-191/1                  | 342  | 8         | D |

§ 2. Przebiegi dróg gminnych wymienionych w tabeli przedstawiają załączniki graficzne Nr 1-50 do uchwały, stanowiące jej integralną część.

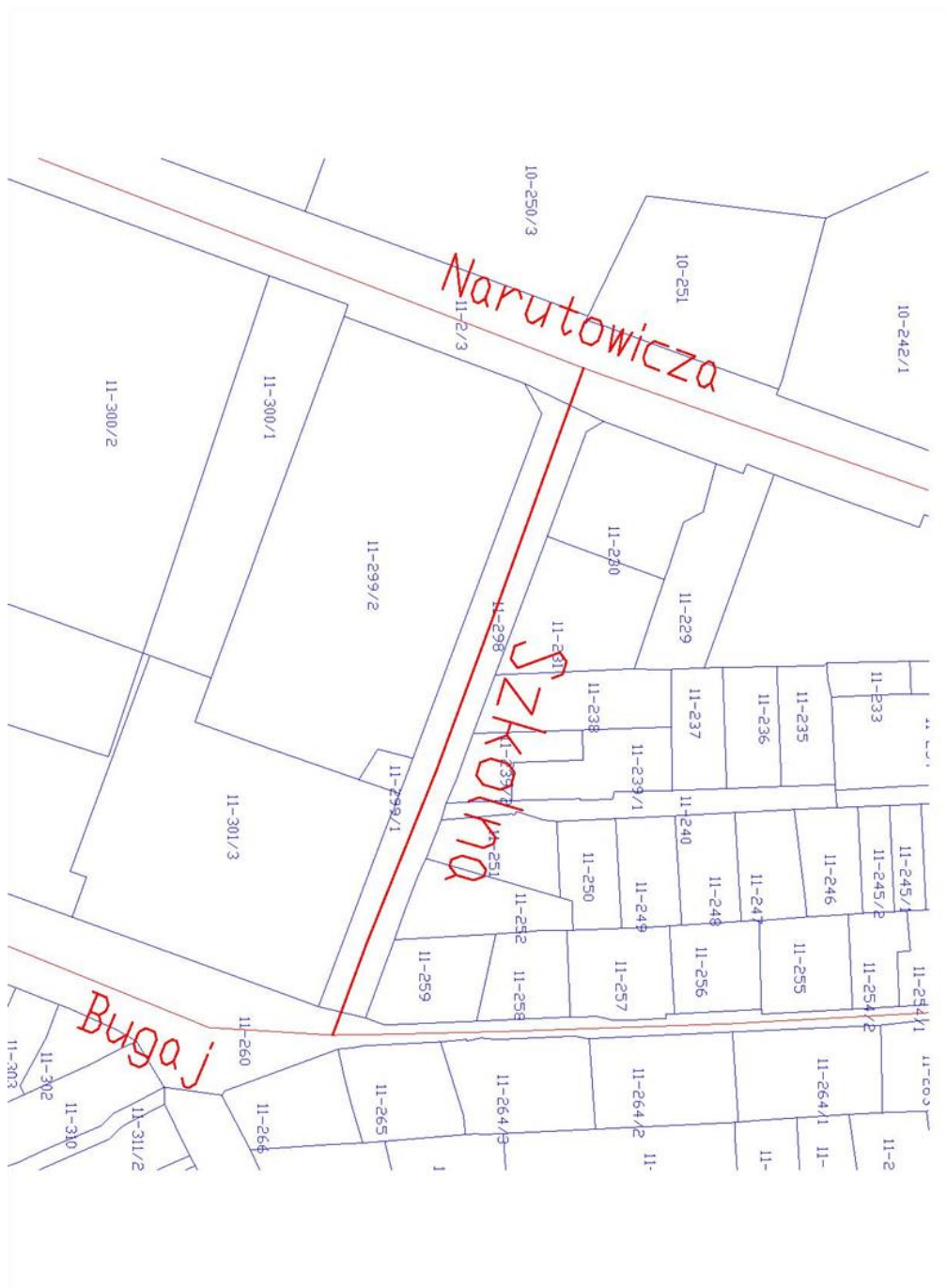
§ 3. Wykonanie uchwały powierza się Prezydentowi Miasta Radomska.

§ 4. Uchwała wchodzi w życie po upływie 14 dni od jej ogłoszenia w Dzienniku Urzędowym Województwa Łódzkiego.

Przewodniczący  
Rady Miejskiej:  
*Jacenty Olszewski*

**Załącznik nr 1**  
do uchwały nr XLV/401/13  
Rady Miejskiej w Radomsku  
z dnia 29 listopada 2013 r.

**UL. SZKOLNA**



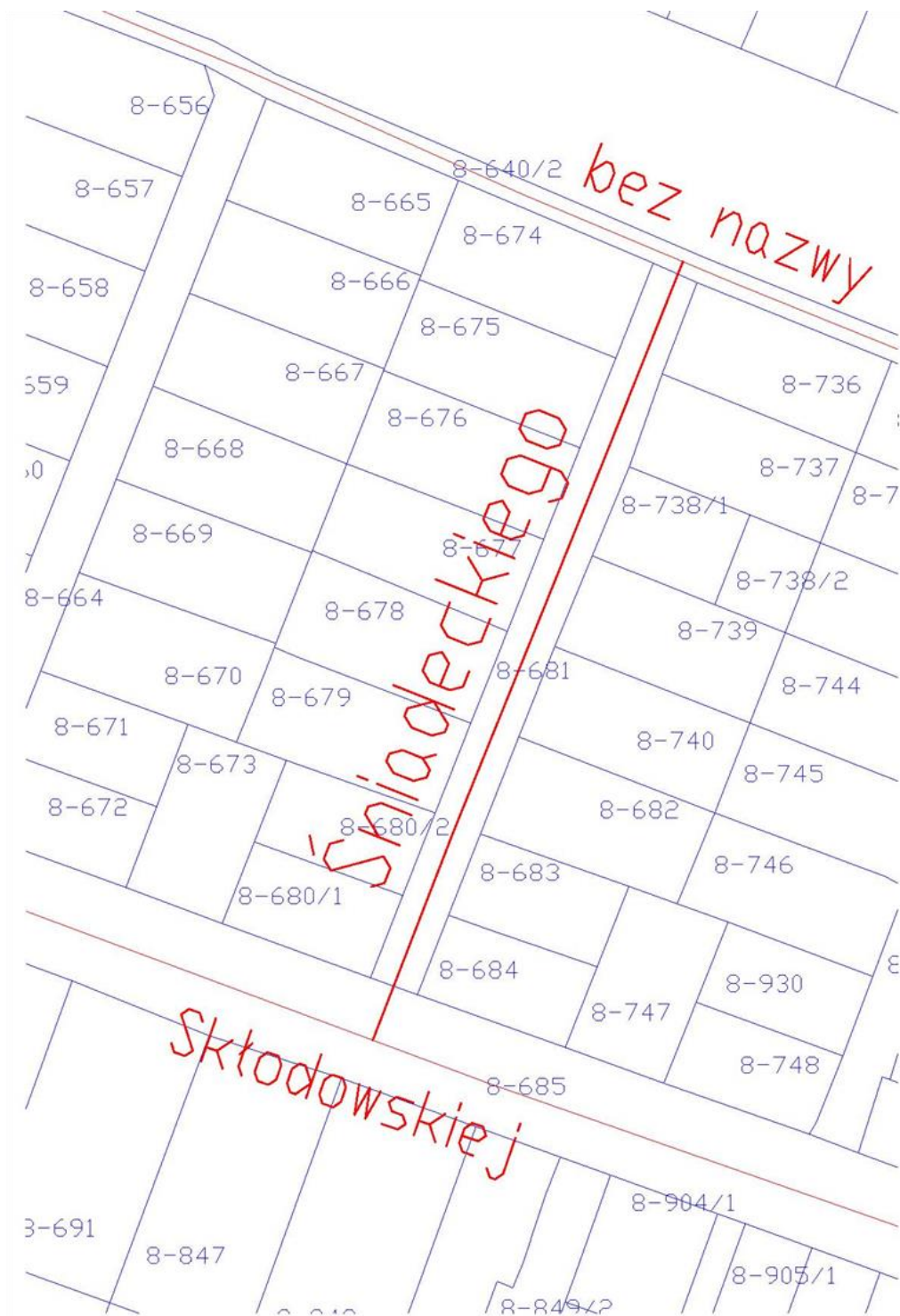
**Załącznik nr 2**  
do uchwały nr XLV/401/13  
Rady Miejskiej w Radomsku  
z dnia 29 listopada 2013 r.

**UL. ŚCIEGIENNEGO**



**Załącznik nr 3**  
do uchwały nr XLV/401/13  
Rady Miejskiej w Radomsku  
z dnia 29 listopada 2013 r.

**UL. ŚNIADECKIEGO**





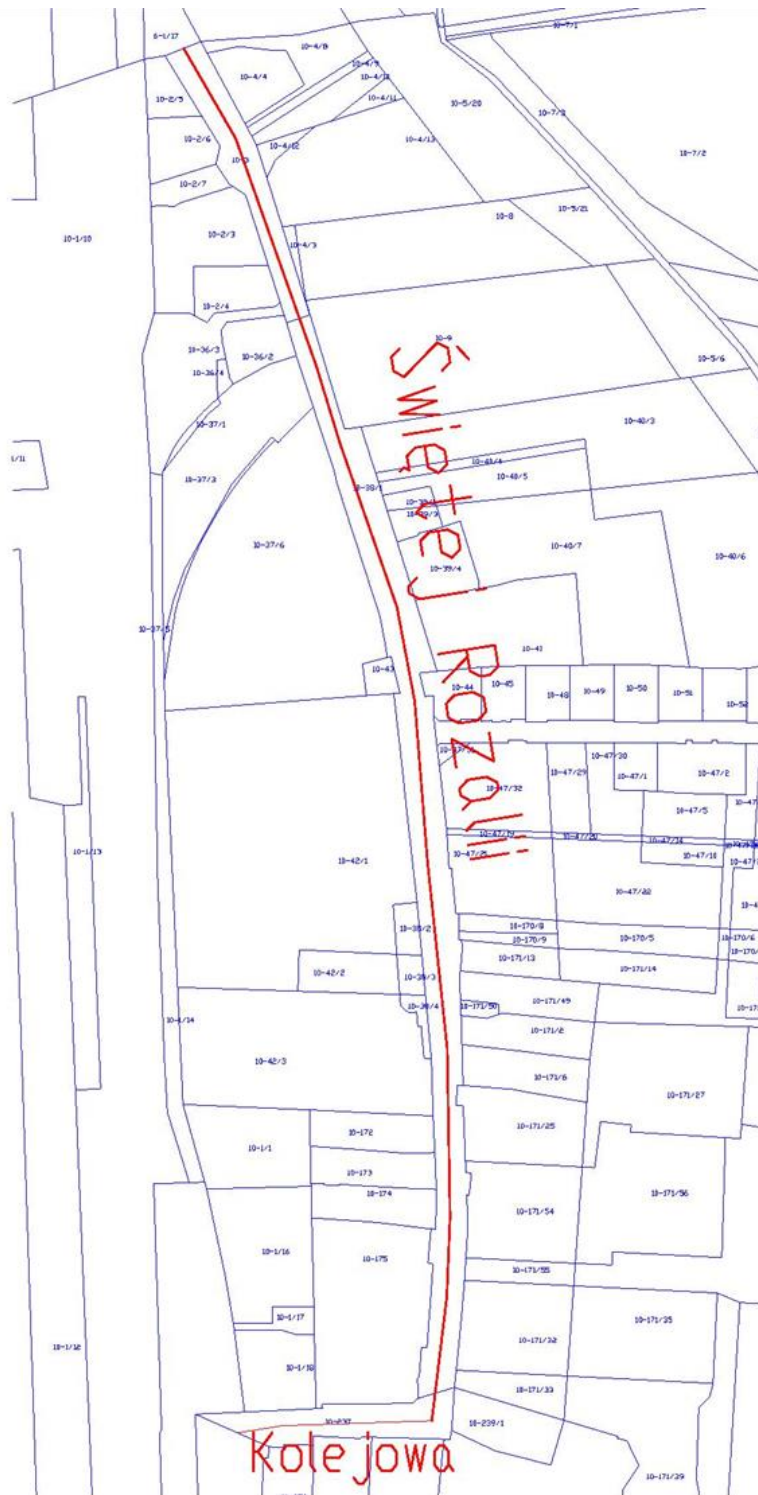
**Załącznik nr 4**  
do uchwały nr XLV/401/13  
Rady Miejskiej w Radomsku  
z dnia 29 listopada 2013 r.

**UL. ŚWIĘTEGO ROCHA**



**Załącznik nr 5**  
do uchwały nr XLV/401/13  
Rady Miejskiej w Radomsku  
z dnia 29 listopada 2013 r.

**UL. ŚWIĘTEJ ROZALII**





**Załącznik nr 6**  
do uchwały nr XLV/401/13  
Rady Miejskiej w Radomsku  
z dnia 29 listopada 2013 r.

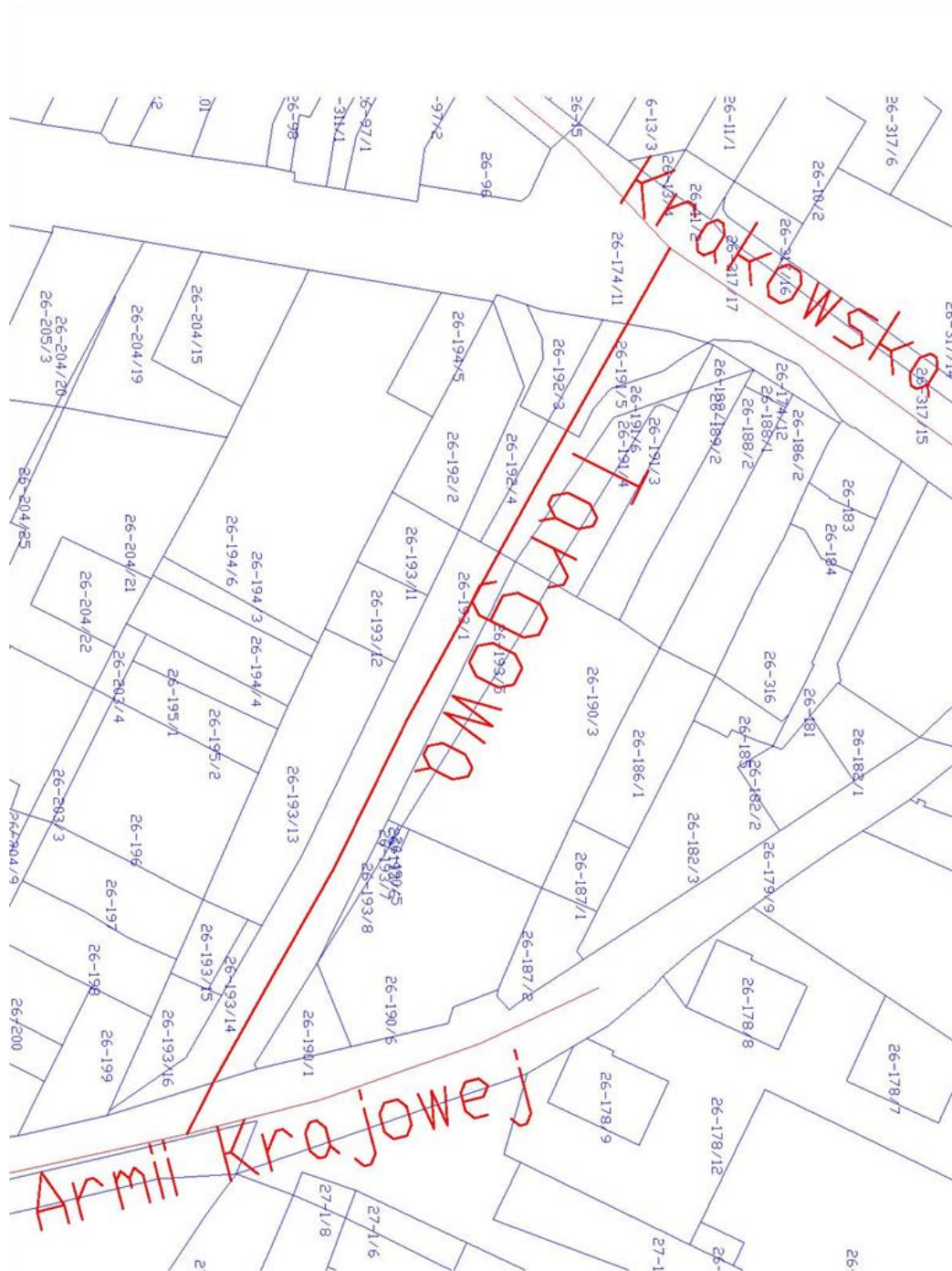
**UL. ŚWIĘTEJ JADWIGI KRÓLOWEJ**





**Załącznik nr 7**  
do uchwały nr XLV/401/13  
Rady Miejskiej w Radomsku  
z dnia 29 listopada 2013 r.

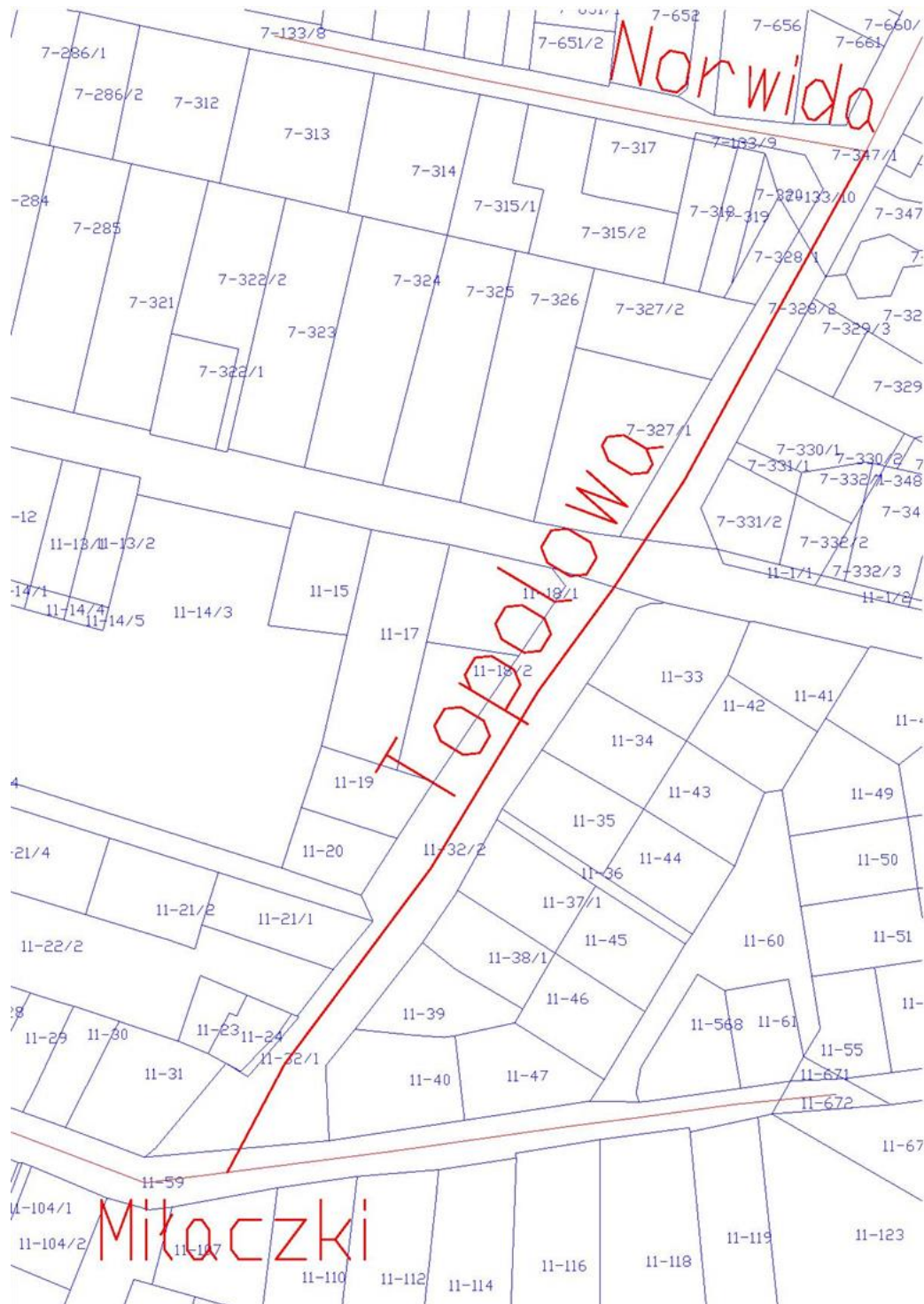
**UL. TARGOWA**





**Załącznik nr 9**  
do uchwały nr XLV/401/13  
Rady Miejskiej w Radomsku  
z dnia 29 listopada 2013 r.

**UL. TOPOŁOWA**





**Załącznik nr 10**  
do uchwały nr XLV/401/13  
Rady Miejskiej w Radomsku  
z dnia 29 listopada 2013 r.

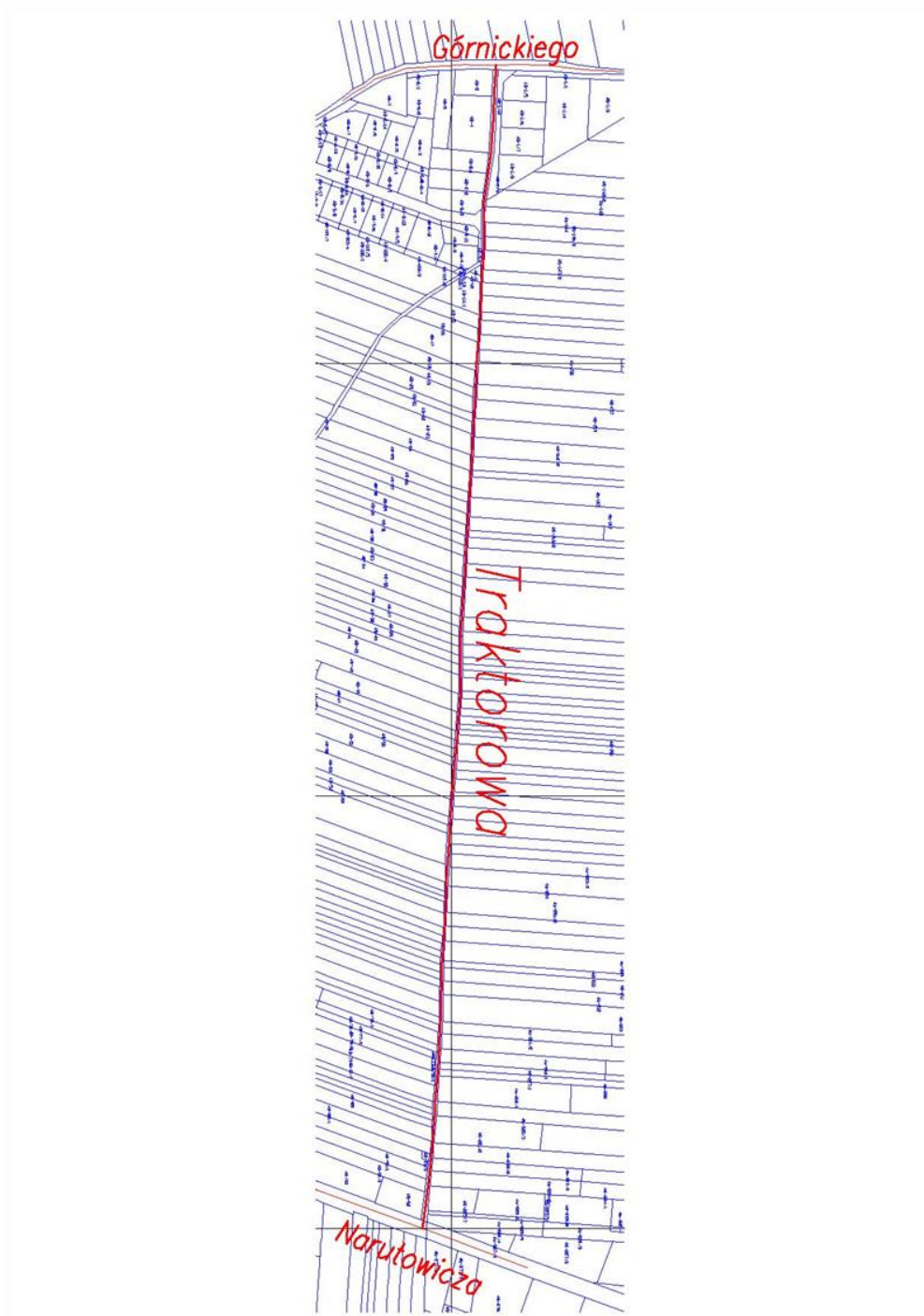
**UL. TOROWA**





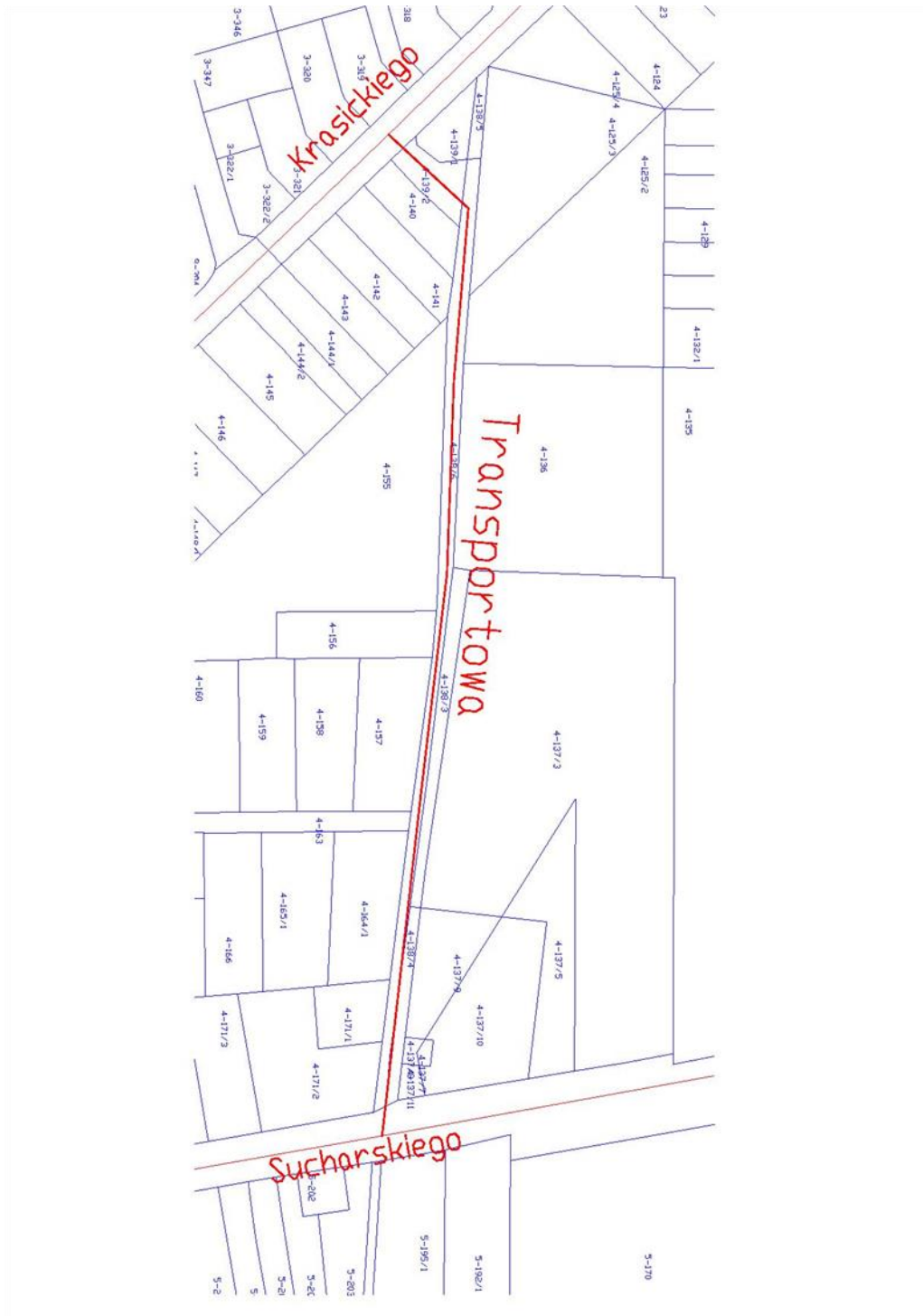
**Załącznik nr 11**  
do uchwały nr XLV/401/13  
Rady Miejskiej w Radomsku  
z dnia 29 listopada 2013 r.

**UL. TRAKTOROWA**



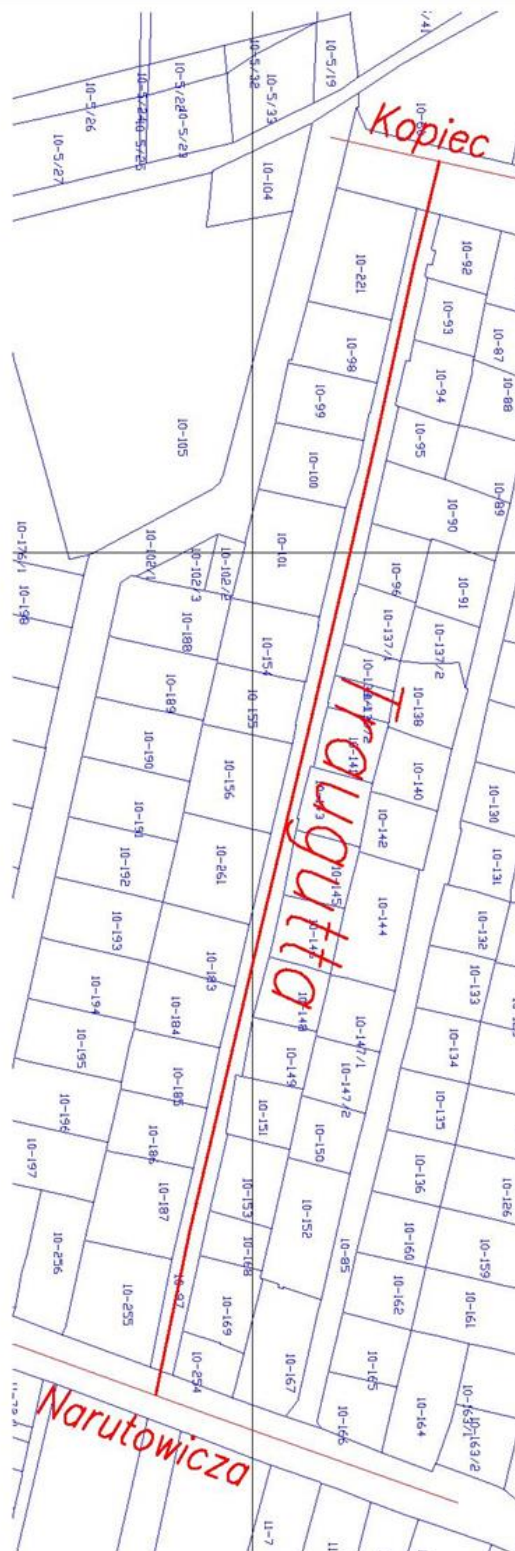
**Załącznik nr 12**  
do uchwały nr XLV/401/13  
Rady Miejskiej w Radomsku  
z dnia 29 listopada 2013 r.

**UL. TRANSPORTOWA**



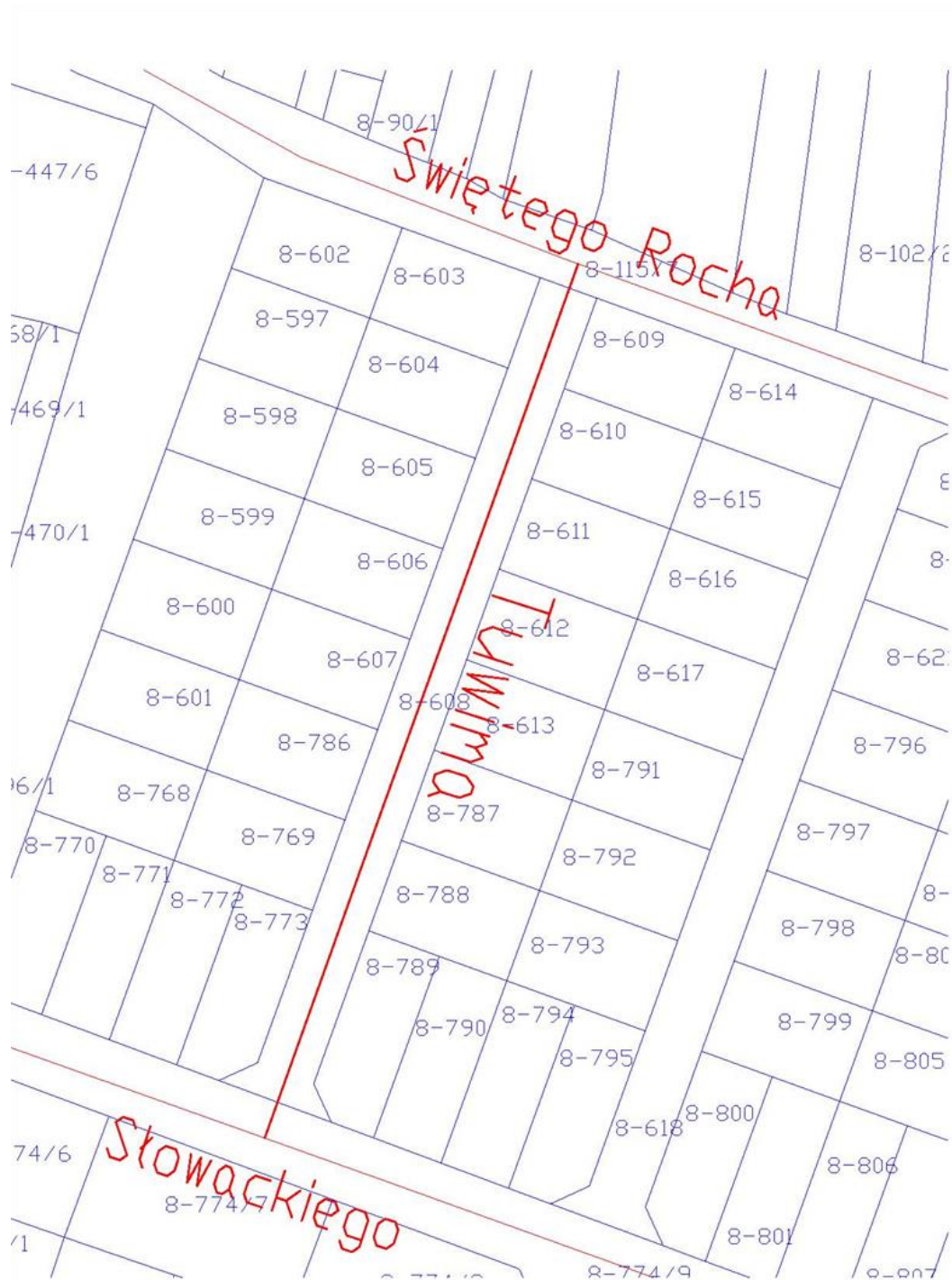
**Załącznik nr 13**  
do uchwały nr XLV/401/13  
Rady Miejskiej w Radomsku  
z dnia 29 listopada 2013 r.

**UL. TRAUGUTTA**



**Załącznik nr 14**  
do uchwały nr XLV/401/13  
Rady Miejskiej w Radomsku  
z dnia 29 listopada 2013 r.

**UL. TUWIMA**





**Załącznik nr 15**  
do uchwały nr XLV/401/13  
Rady Miejskiej w Radomsku  
z dnia 29 listopada 2013 r.

**UL. TYSIĄCLECIA**



**Załącznik nr 16**  
do uchwały nr XLV/401/13  
Rady Miejskiej w Radomsku  
z dnia 29 listopada 2013 r.

**UL. UNII EUROPEJSKIEJ**





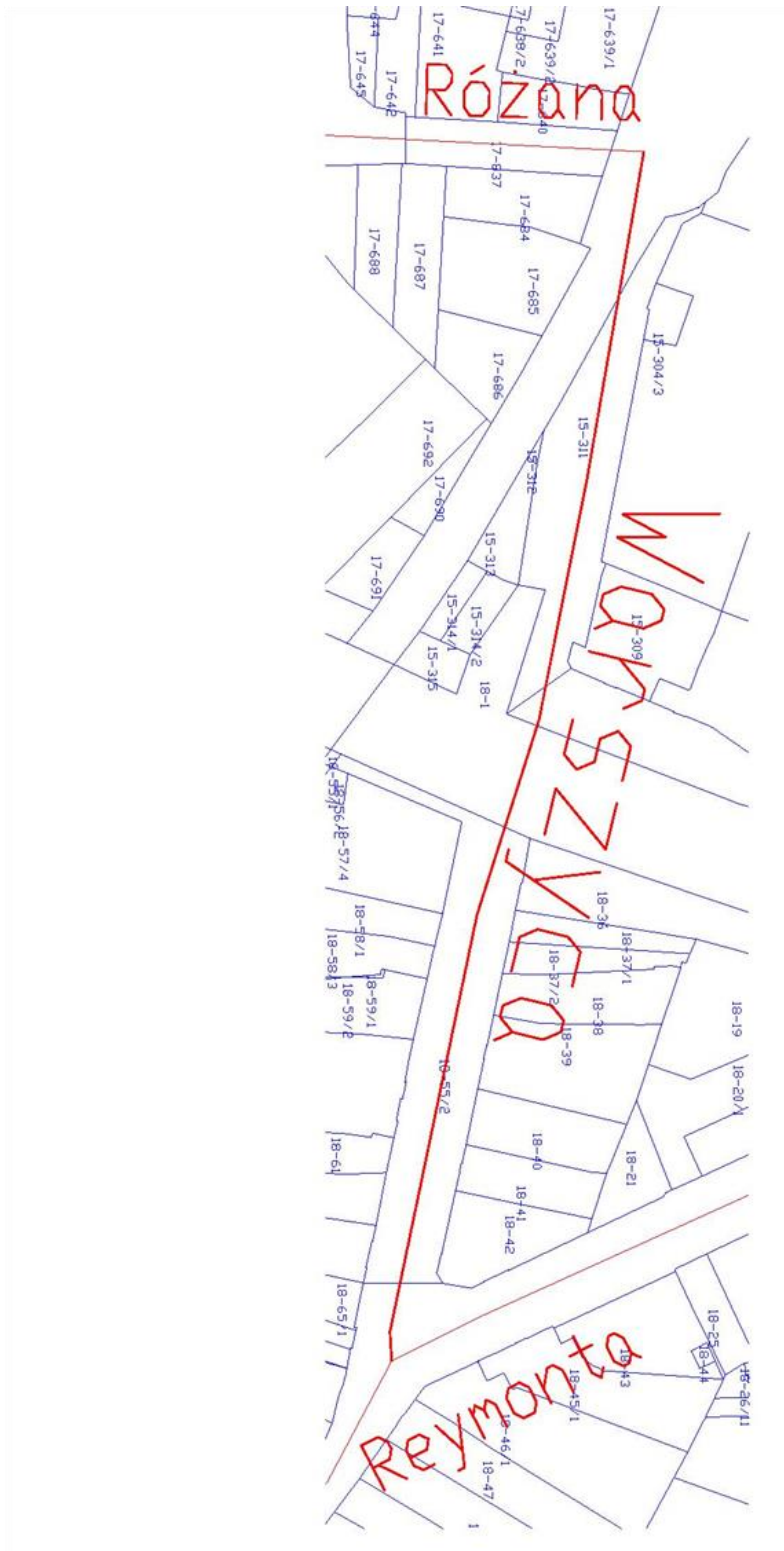
**Załącznik nr 17**  
do uchwały nr XLV/401/13  
Rady Miejskiej w Radomsku  
z dnia 29 listopada 2013 r.

**UL. WARSZAWSKA**



**Załącznik nr 17**  
do uchwały nr XLV/401/13  
Rady Miejskiej w Radomsku  
z dnia 29 listopada 2013 r.

**UL. WARSZYCA**





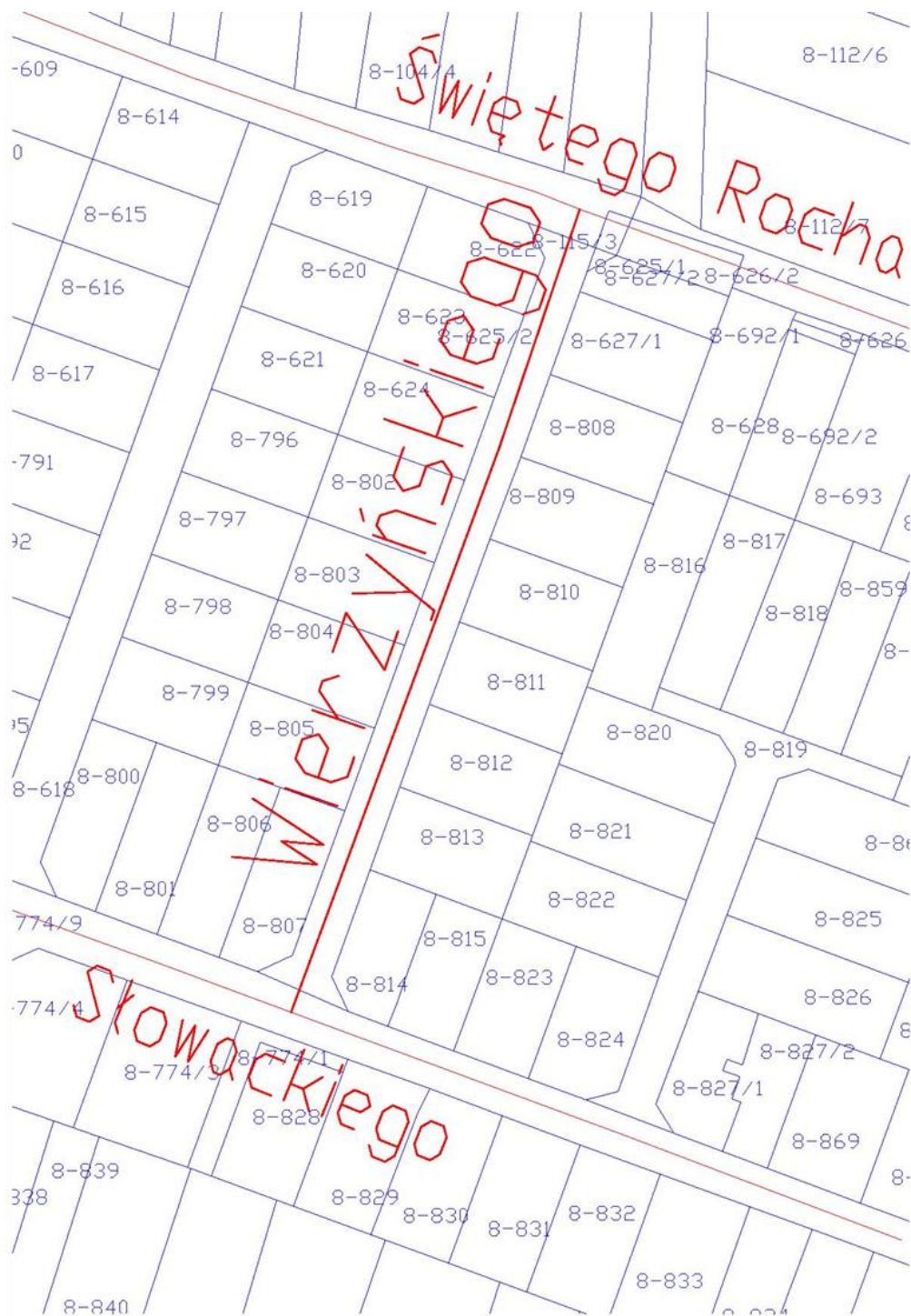
**Załącznik nr 19**  
do uchwały nr XLV/401/13  
Rady Miejskiej w Radomsku  
z dnia 29 listopada 2013 r.

**UL. WIDNA**



**Załącznik nr 17**  
do uchwały nr XLV/401/13  
Rady Miejskiej w Radomsku  
z dnia 29 listopada 2013 r.

**UL. WIERZYŃSKIEGO**



**Załącznik nr 21**  
do uchwały nr XLV/401/13  
Rady Miejskiej w Radomsku  
z dnia 29 listopada 2013 r.

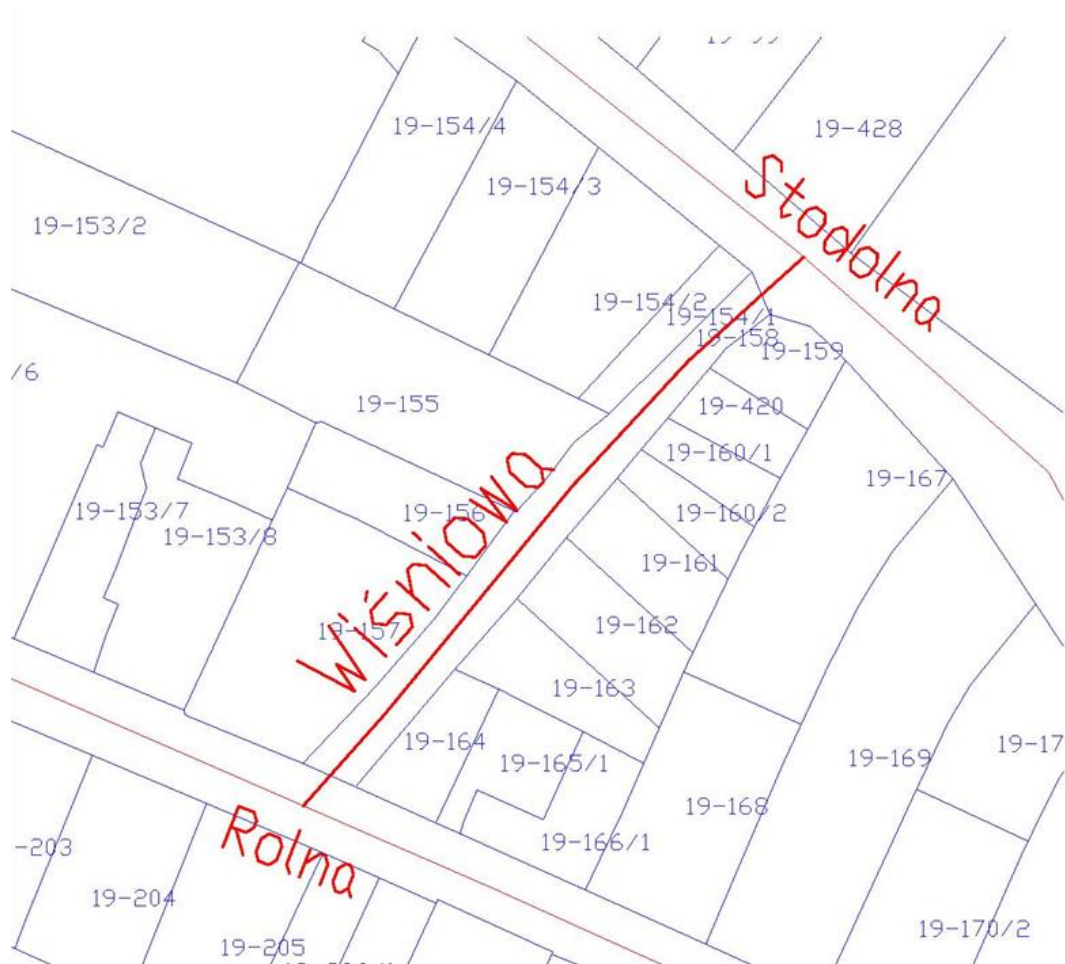
**UL. WILSONA**





**Załącznik nr 22**  
do uchwały nr XLV/401/13  
Rady Miejskiej w Radomsku  
z dnia 29 listopada 2013 r.

UL. WIŚNIOWA



**Załącznik nr 23**  
do uchwały nr XLV/401/13  
Rady Miejskiej w Radomsku  
z dnia 29 listopada 2013 r.

**UL. WINCENTEGO WITOSA**



**Załącznik nr 24**  
do uchwały nr XLV/401/13  
Rady Miejskiej w Radomsku  
z dnia 29 listopada 2013 r.

**UL. WŁADYSŁAWA ŁOKIETKA**





**Załącznik nr 25**  
do uchwały nr XLV/401/13  
Rady Miejskiej w Radomsku  
z dnia 29 listopada 2013 r.

**UL. WODNA**



**Załącznik nr 26**  
do uchwały nr XLV/401/13  
Rady Miejskiej w Radomsku  
z dnia 29 listopada 2013 r.

**UL. WOJSKA POLSKIEGO**



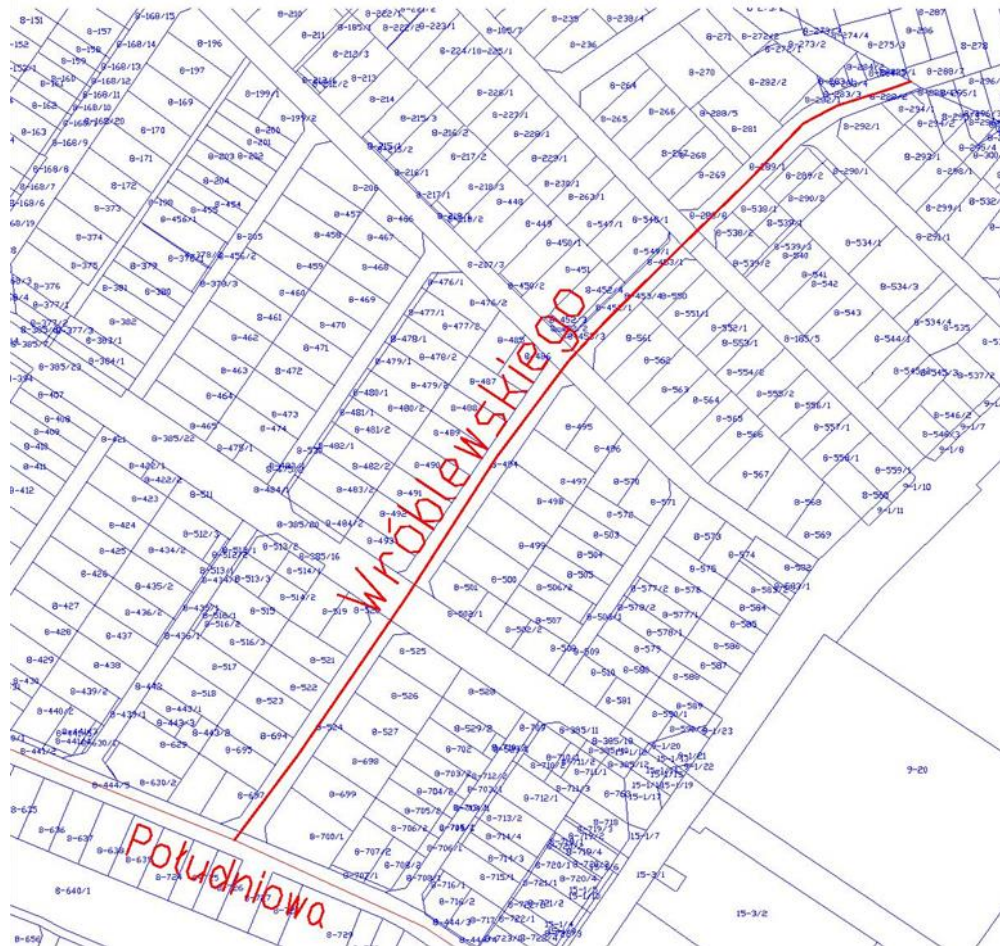






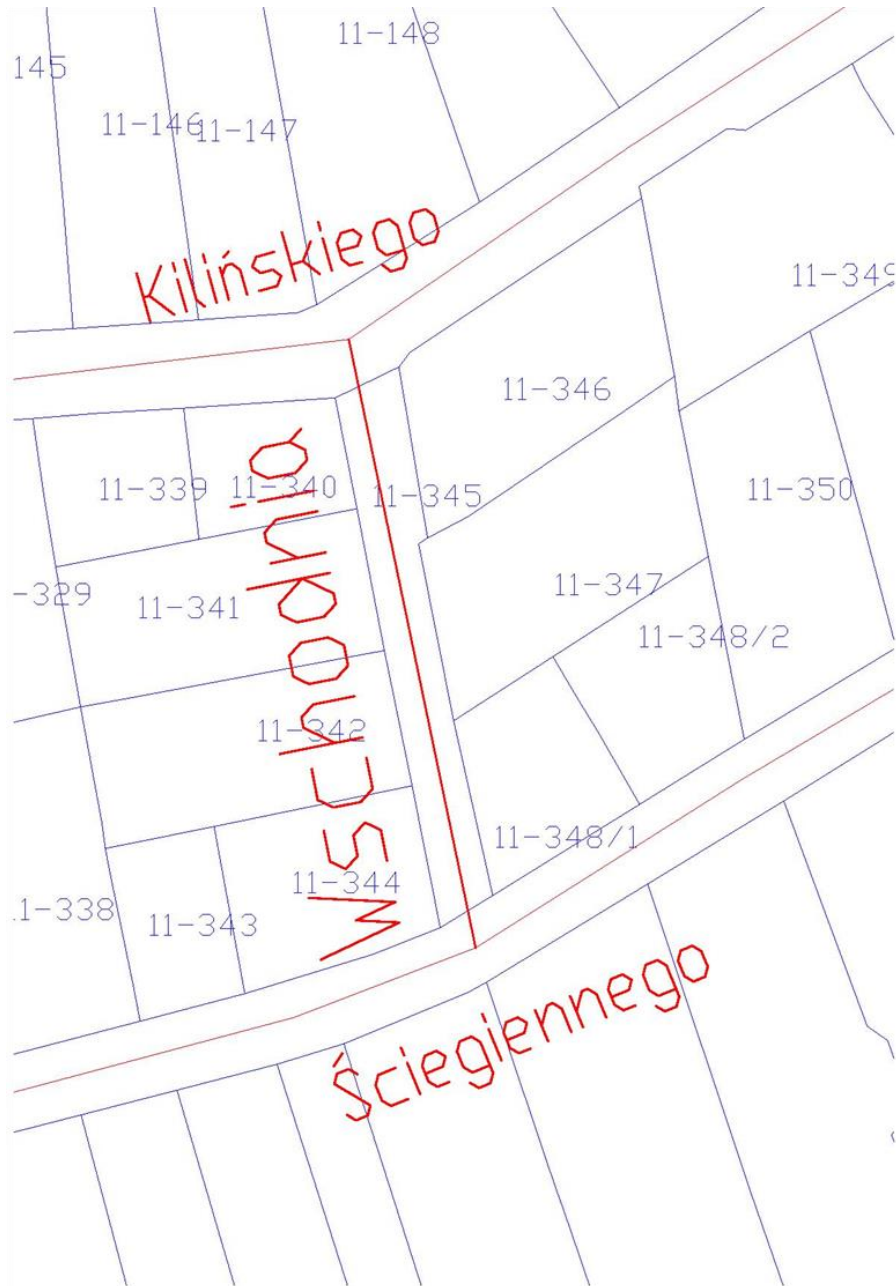
**Załącznik nr 28**  
do uchwały nr XLV/401/13  
Rady Miejskiej w Radomsku  
z dnia 29 listopada 2013 r.

**UL. WRÓBLEWSKIEGO**



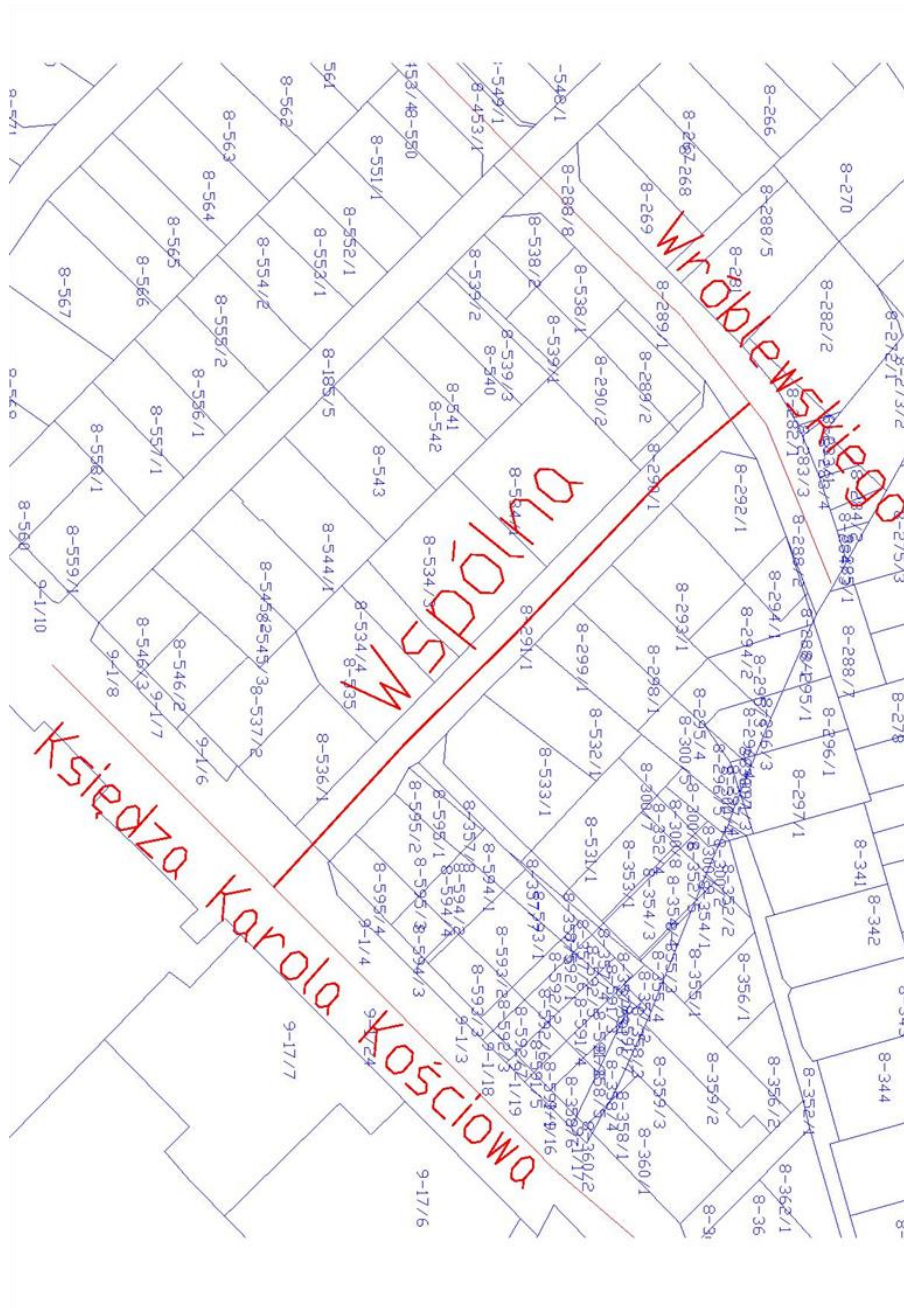
**Załącznik nr 29**  
do uchwały nr XLV/401/13  
Rady Miejskiej w Radomsku  
z dnia 29 listopada 2013 r.

**UL. WSCHODNIA**



**Załącznik nr 30**  
do uchwały nr XLV/401/13  
Rady Miejskiej w Radomsku  
z dnia 29 listopada 2013 r.

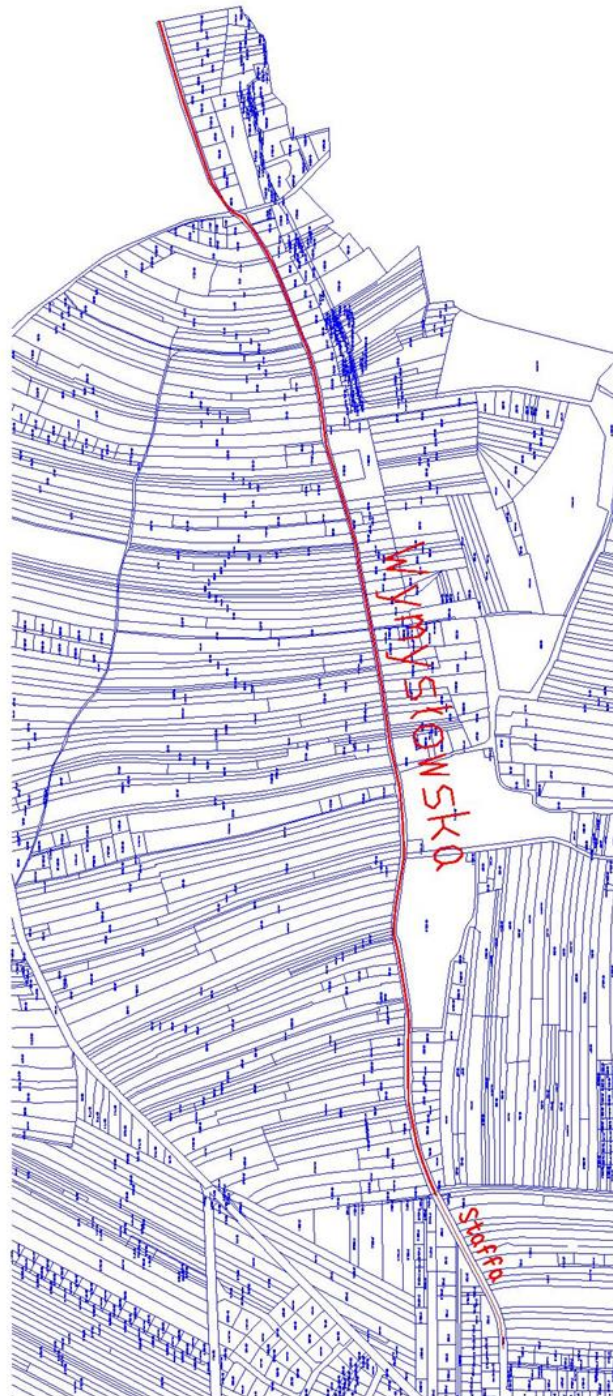
**UL. WSPÓLNA**





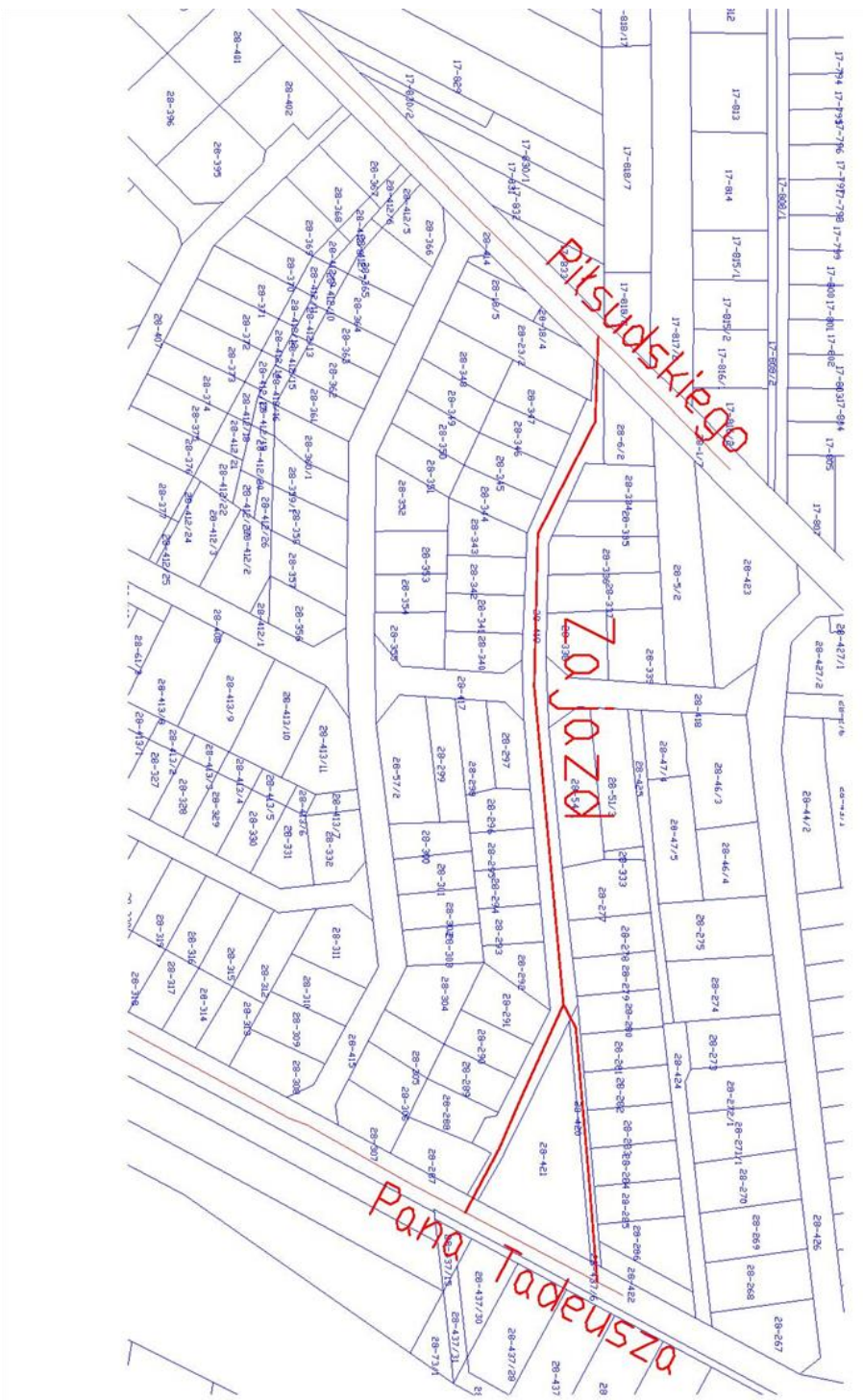
**Załącznik nr 31**  
do uchwały nr XLV/401/13  
Rady Miejskiej w Radomsku  
z dnia 29 listopada 2013 r.

**UL. WYMYSŁOWSKA**



**Załącznik nr 32**  
do uchwały nr XLV/401/13  
Rady Miejskiej w Radomsku  
z dnia 29 listopada 2013 r.

**UL. ZAJAZD**

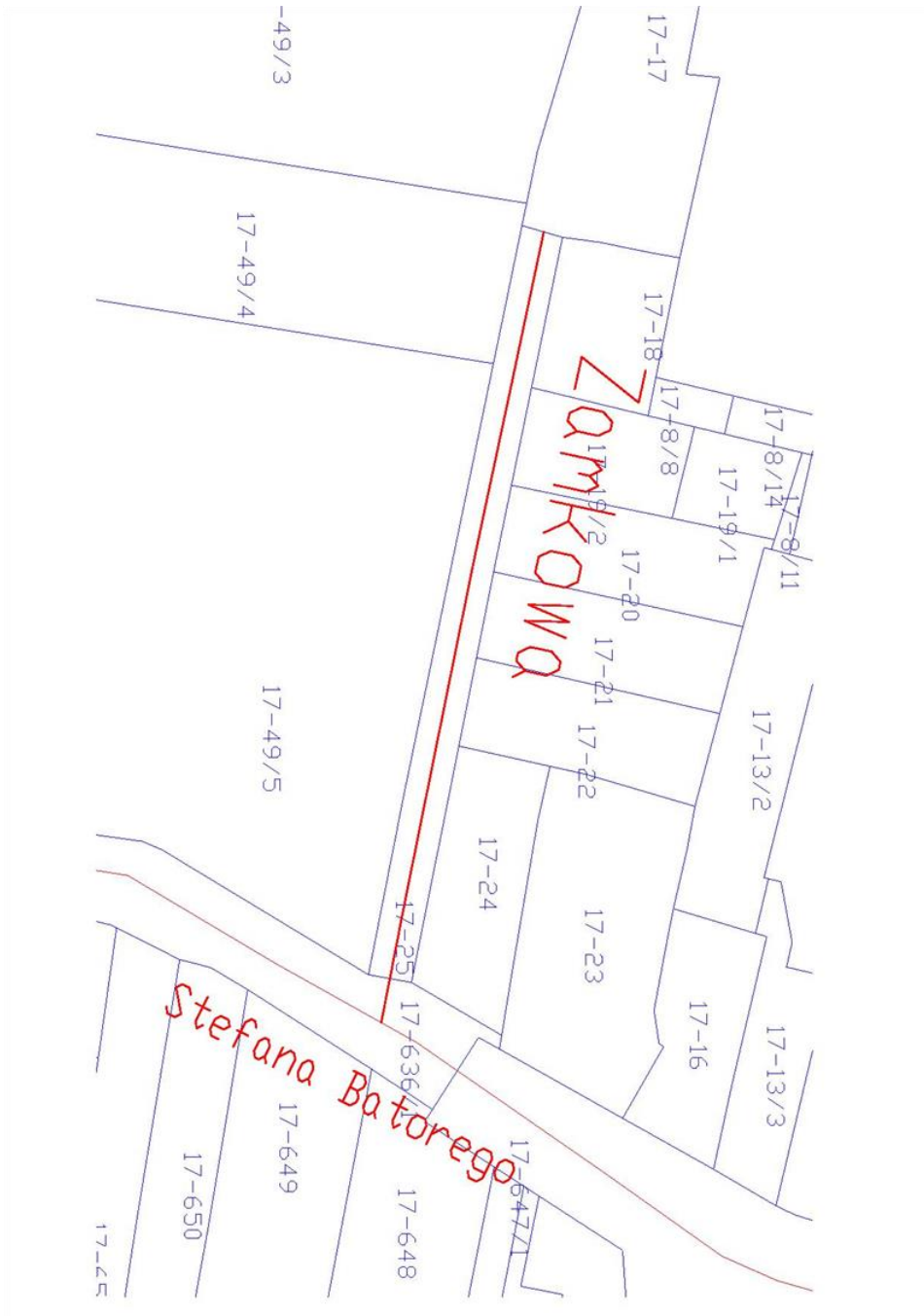






**Załącznik nr 34**  
do uchwały nr XLV/401/13  
Rady Miejskiej w Radomsku  
z dnia 29 listopada 2013 r.

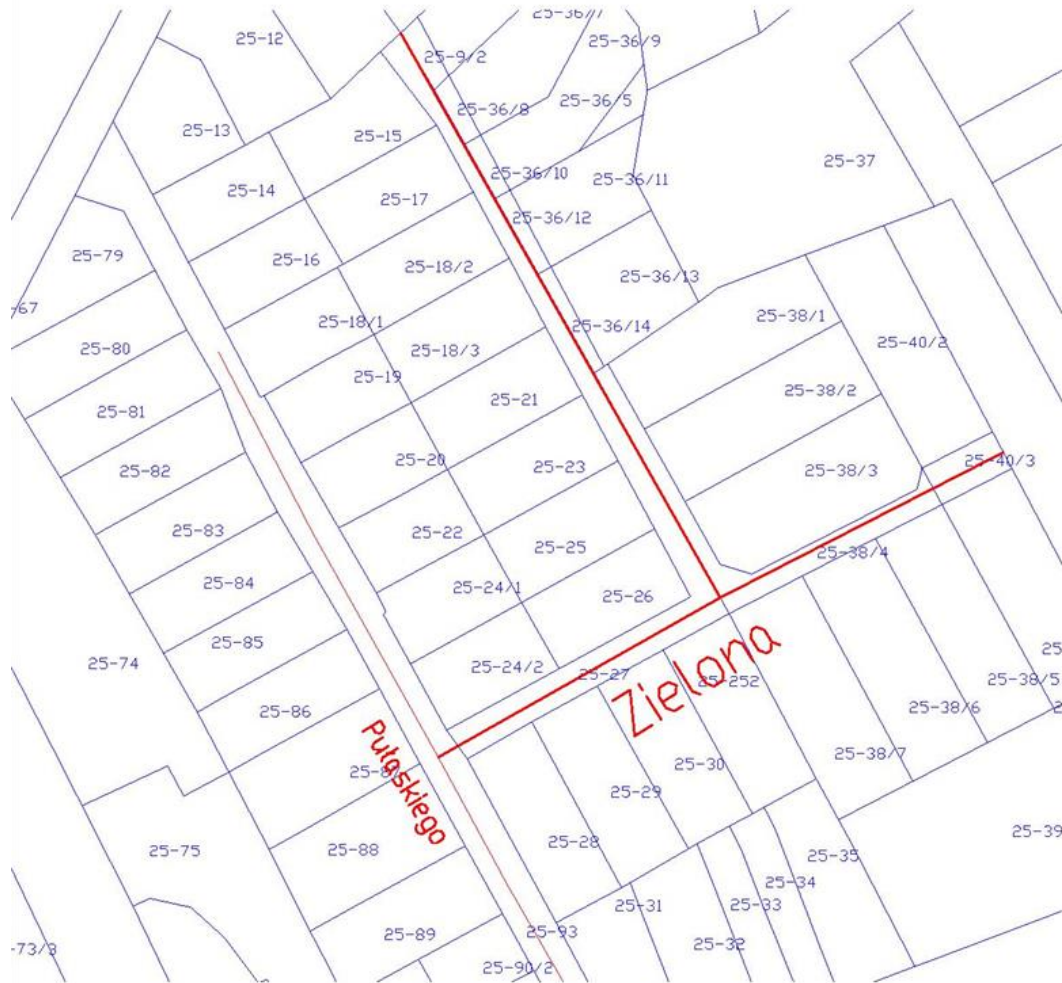
**UL. ZAMKOWA**





**Załącznik nr 36**  
do uchwały nr XLV/401/13  
Rady Miejskiej w Radomsku  
z dnia 29 listopada 2013 r.

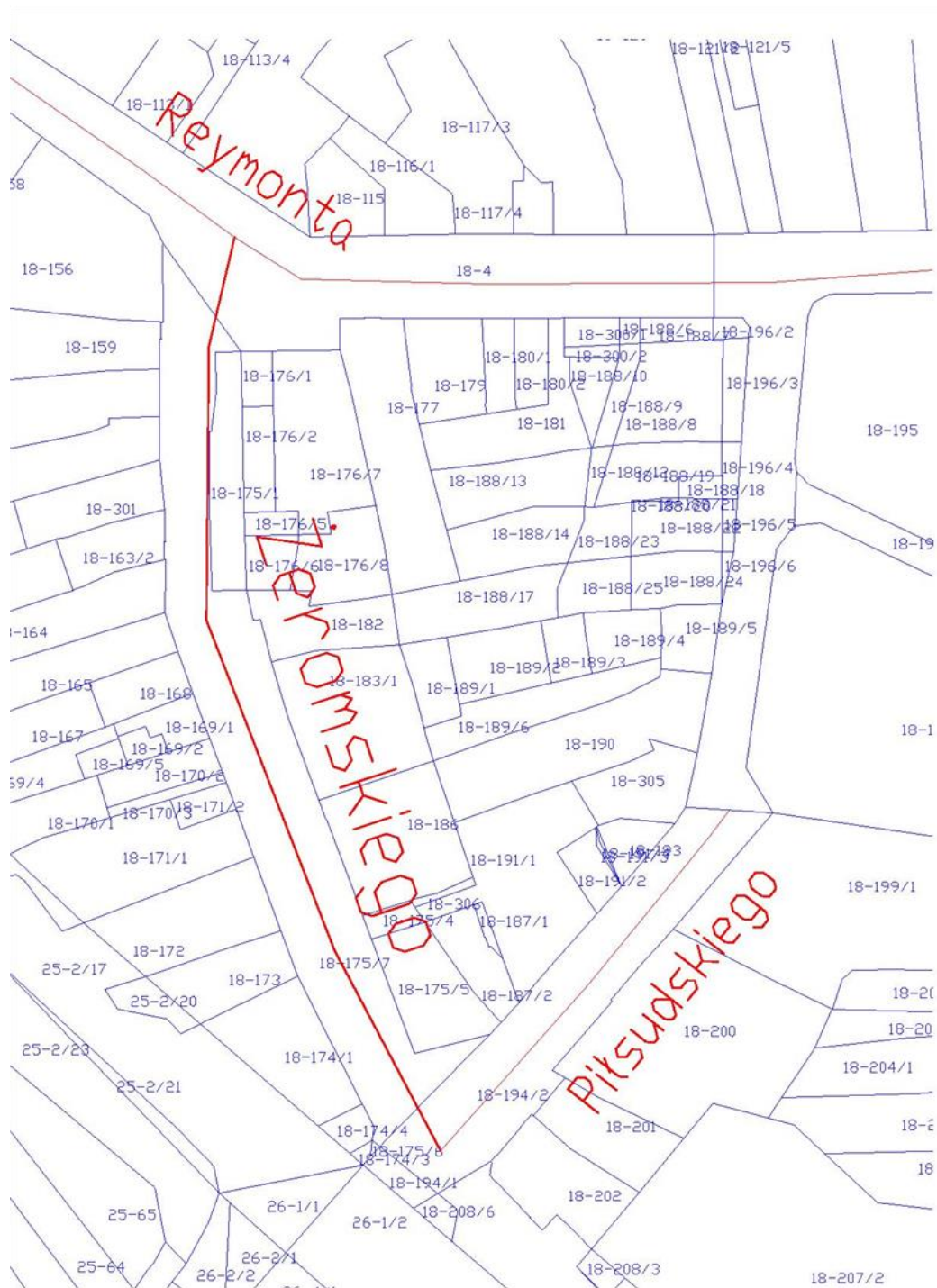
**UL. ZIELONA**





**Załącznik nr 37**  
do uchwały nr XLV/401/13  
Rady Miejskiej w Radomsku  
z dnia 29 listopada 2013 r.

**UL. ŻEROMSKIEGO**









**Załącznik nr 40**  
do uchwały nr XLV/401/13  
Rady Miejskiej w Radomsku  
z dnia 29 listopada 2013 r.

**UL. ŻWIROWA**



