



DZIENNIK URZĘDOWY

WOJEWÓDZTWA ŁÓDZKIEGO

Łódź, dnia 14 grudnia 2012 r.

Poz. 4529

UCHWAŁA NR XXVI/184/12 RADY POWIATU W WIELUNIU

z dnia 5 listopada 2012 r.

zmieniająca Statut Samodzielnego Publicznego Zakładu Opieki Zdrowotnej w Wieluniu

Na podstawie art. 12 pkt 11 ustawy z dnia 5 czerwca 1998 r. o samorządzie powiatowym (t.j. Dz. U. z 2001 r. Nr 142, poz. 1592, z 2002 r. Nr 23, poz. 220, Nr 62, poz. 558, Nr 113, poz. 984, Nr 153, poz. 1271, Nr 200, poz. 1688, Nr 214, poz. 1806, z 2003 r. Nr 162, poz. 1568, z 2004 r. Nr 102, poz. 1055, z 2007 r. Nr 173, poz. 1218, z 2008 r. Nr 180, poz. 1111, Nr 223, poz. 1458, z 2009 r. Nr 92, poz. 753, Nr 157, poz. 1241, z 2010 r. Nr 28, poz. 142 i poz. 146, Nr 106, poz. 675, z 2011 r. Nr 21, poz. 113, Nr 149, poz. 887, Nr 217, poz. 1281) oraz art. 42 ust. 4 ustawy z dnia 15 kwietnia 2011 r. o działalności leczniczej (Dz. U. z 2011 r. Nr 112, poz. 654, Nr 149, poz. 887, 174, poz. 1039, Nr 185, poz. 1092, z 2012 r. poz. 742) Rada Powiatu w Wieluniu uchwala, co następuje:

§ 1. W Statucie Samodzielnego Publicznego Zakładu Opieki Zdrowotnej w Wieluniu stanowiącym Załącznik Nr 3 do uchwały Nr XXII/160/12 Rady Powiatu w Wieluniu z dnia 25 czerwca 2012 r. zmieniającej uchwałę Nr XXI/149/12 Rady Powiatu w Wieluniu z dnia 24 maja 2012 r. w sprawie nadania Statutu Samodzielnemu Publicznemu Zakładowi Opieki Zdrowotnej w Wieluniu wprowadza się następujące zmiany:

- 1) Załącznik Nr 1 do Statutu otrzymuje brzmienie określone w Załączniku Nr 1 do uchwały;
- 2) Załącznik Nr 2 do Statutu otrzymuje brzmienie określone w Załączniku Nr 2 do uchwały.

§ 2. Wykonanie uchwały powierza się Zarządowi Powiatu w Wieluniu.

§ 3. Uchwała wchodzi w życie po upływie 14 dni od dnia opublikowania w Dzienniku Urzędowym Województwa Łódzkiego.

Przewodniczącą Rady Powiatu w Wieluniu

mgr inż. Krzysztof Owczarek

Załącznik Nr 1 do Uchwały Nr XXVI/184/12
Rady Powiatu w Wieluniu
z dnia 5 listopada 2012 r.

**WYKAZ JEDNOSTEK ORGANIZACYJNYCH, KOMÓREK ORGANIZACYJNYCH
PRZEDSIĘBIORSTW ORAZ INNYCH JEDNOSTEK ORGANIZACYJNYCH
I SAMODZIELNYCH STANOWISK ZAKŁADU**

W skład Przedsiębiorstwa SPZOZ w Wieluniu Szpital z siedzibą w Wieluniu ul. Szpitalna 16 wchodzi:

- 1) Jednostka organizacyjna Szpital z następującymi komórkami organizacyjnymi:
 - a) Oddział Internistyczny o profilu Ogólnym;
 - b) Oddział Internistyczny o Profilu Kardiologicznym;
 - c) Oddział Dziecięcy;
 - d) Oddział Pulmonologii;
 - e) Oddział Chirurgii Ogólnej;
 - f) Oddział Chirurgii Dziecięcej;
 - g) Oddział Chirurgii Urazowo – Ortopedycznej;
 - h) Oddział Położniczo – Ginekologiczny;
 - i) Oddział Noworodkowy: - Pododdział Patologii Noworodka z Intensywnym Nadzorem;
 - j) Oddział Anestezjologii i Intensywnej Terapii;
 - k) Szpitalny Oddział Ratunkowy:
 - Ambulatorium Chirurgiczne,
 - Zespół Ratownictwa Medycznego Podstawowy,
 - Zespół Ratownictwa Medycznego Podstawowy – miejsce stacjonowania Osjaków, ul. Wieluńska 11,
 - Zespół Ratownictwa Medycznego Specjalistyczny,
 - Biuro Wezwań i Rejestracji;
 - l) Izba Przyjęć Szpitala;
 - m) Trakt Operacyjny;
 - n) Apteka Szpitalna;
 - o) Oddział Rehabilitacji;
 - p) Centralna Sterylizatornia.

W skład Przedsiębiorstwa SPZOZ w Wieluniu Specjalistyka, Opieka Ambulatoryjna oraz Diagnostyka z siedzibą w Wieluniu ul. Szpitalna 16 wchodzi:

- 1) Jednostka organizacyjna Przychodnia Podstawowej Opieki Zdrowotnej w zakresie nocnej, świątecznej ambulatoryjnej i wyjazdowej opieki lekarskiej i pielęgniarstwa oraz transportu sanitarnego z następującymi komórkami organizacyjnymi:
 - a) Poradnia Podstawowej Opieki Zdrowotnej w zakresie nocnej, świątecznej ambulatoryjnej i wyjazdowej opieki lekarskiej i pielęgniarstwa,
 - b) Transport Sanitarny;
- 2) Jednostka organizacyjna Zespół Poradni Specjalistycznych z następującymi komórkami organizacyjnymi:
 - a) Poradnia Kardiologiczna,
 - b) Poradnia Medycyny Paliatywnej,
 - c) Poradnia Gruźlicy i Chorób Płuc: - Gabinet Diagnostyczny – Zabiegowy,
 - d) Poradnia Rehabilitacyjna,
 - e) Poradnia Nefrologiczna,
 - f) Poradnia WZW,
 - g) Poradnia Ryzyka Okołoporodowego,
 - h) Poradnia Chirurgiczna Ogólna:
 - Gabinet Diagnostyczny – Zabiegowy,
 - i) Poradnia Chirurgiczna dla Dzieci:
 - Gabinet Diagnostyczny – Zabiegowy,
 - j) Poradnia Chirurgii Urazowo – Ortopedycznej:
 - Gabinet Diagnostyczny – Zabiegowy,
 - k) Poradnia Laryngologiczna: - Gabinet Diagnostyczny – Zabiegowy,

- l) Poradnia Urologiczna:
 - Gabinet Diagnostyczno – Zabiegowy,
 - m) Poradnia Medycyny Pracy,
 - n) Poradnia dla Kobiet:
 - Gabinet Diagnostyczno – Zabiegowy,
 - o) Poradnia Chirurgii Urazowo – Ortopedycznej dla Dzieci:
 - Gabinet Diagnostyczno – Zabiegowy,
 - p) Gabinet Fizykoterapii,
 - r) Gabinet Kinezyterapii,
 - s) Gabinet Fizjoterapii,
 - t) Ośrodek Rehabilitacji Diennej;
- 3) Jednostka organizacyjna Pracownie Diagnostyczne i Zabiegowe z następującymi komórkami organizacyjnymi:
- a) Pracownia Diagnostyki Laboratoryjnej – Laboratorium,
 - b) Pracownia Bakteriologii Ogólnej,
 - c) Pracownia Elektrofizjologii – Elektroencefalografii,
 - d) Pracownia Elektrofizjologii – Elektrokardiografii,
 - e) Zakład Patomorfologii – Prosektorium,
 - f) Laboratorium Histopatologiczne,
 - g) Pracownia Rentgenodiagnostyki Ogólnej – Pracownia Radiologiczna,
 - h) Pracownia Ultrasonografii,
 - i) Pracownia Tomografii Komputerowej.

W skład Przedsiębiorstwa SPZOZ w Wieluniu Ośrodek Opieki Pozaszpitalnej z siedzibą w Wieluniu ul. Szpitalna 16 wchodzi:

- 1) Jednostka organizacyjna Ośrodek Opieki Pozaszpitalnej z następującymi komórkami organizacyjnymi:
- a) Pielęgniarska Opieka Długoterminowa,
 - b) Hospicjum Domowe.

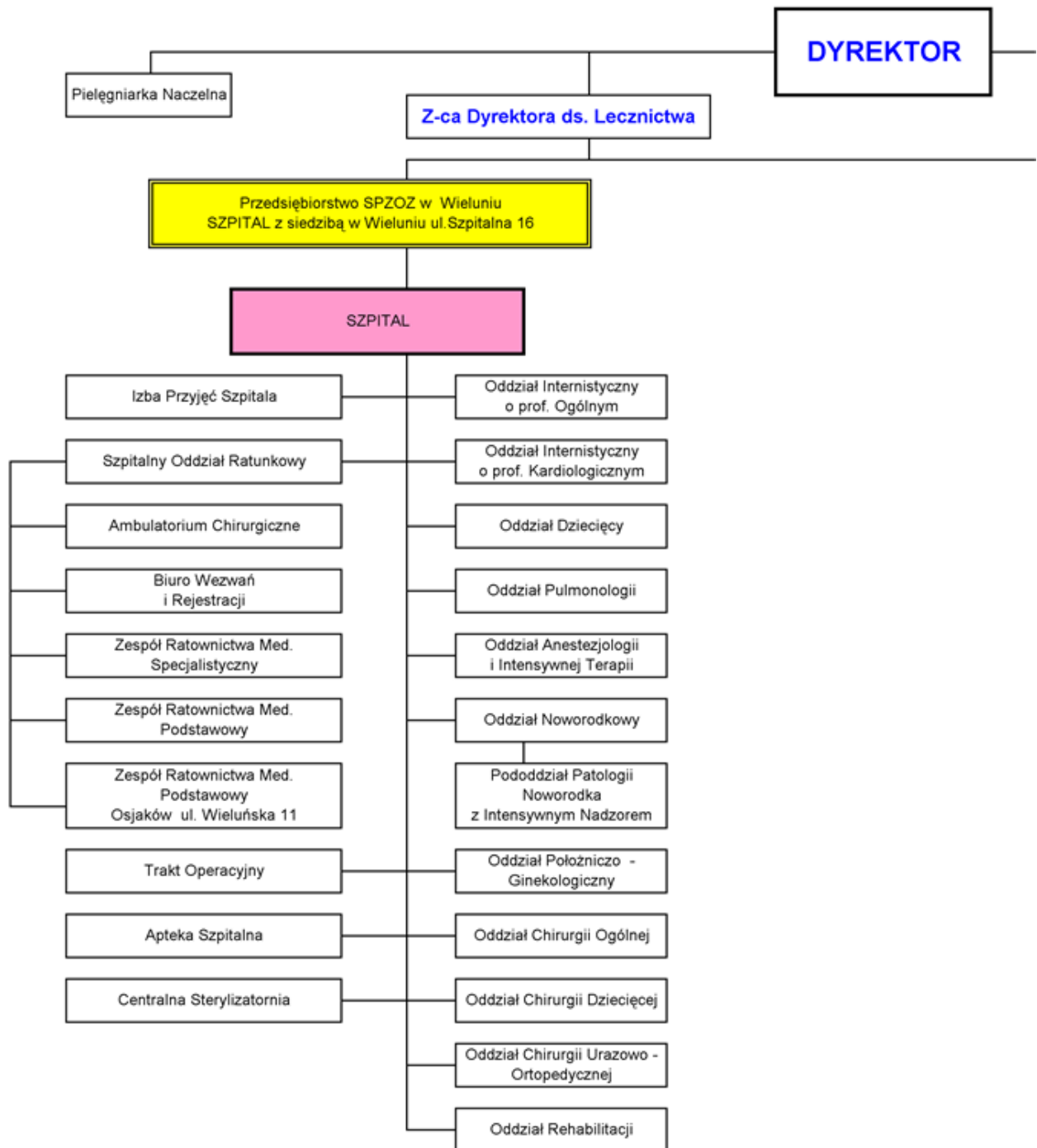
Inne jednostki organizacyjne i samodzielne stanowiska Zakładu:

- 1) Dział Metodyczno – Organizacyjny i Terenowy Rejestr Usług Medycznych;
- 2) Dział Obsługi i Zamówień Publicznych;
- 3) Samodzielna Sekcja ds. Bezpieczeństwa Informacji i Informatyki;
- 4) Dział Ekonomiczno – Finansowy;
- 5) Dział Służb Pracowniczych;
- 6) Radca Prawny;
- 7) Samodzielne Stanowisko ds. BHP;
- 8) Samodzielne Stanowisko ds. Obronnych i Obrony Cywilnej;
- 9) Samodzielne Stanowisko ds. Rewizji Zakładowej;
- 10) Samodzielne Stanowisko ds. P. Poż. i Ochrony mienia;
- 11) Kapelan;
- 12) Pełnomocnik ds. Jakości;
- 13) Pielęgniarka Epidemiologiczna;
- 14) Inspektor Ochrony Radiologicznej;
- 15) Pielęgniarka Naczelną;
- 16) Kierownik ds. Koordynacji Pracy Pielęgniarek w Szpitalu.

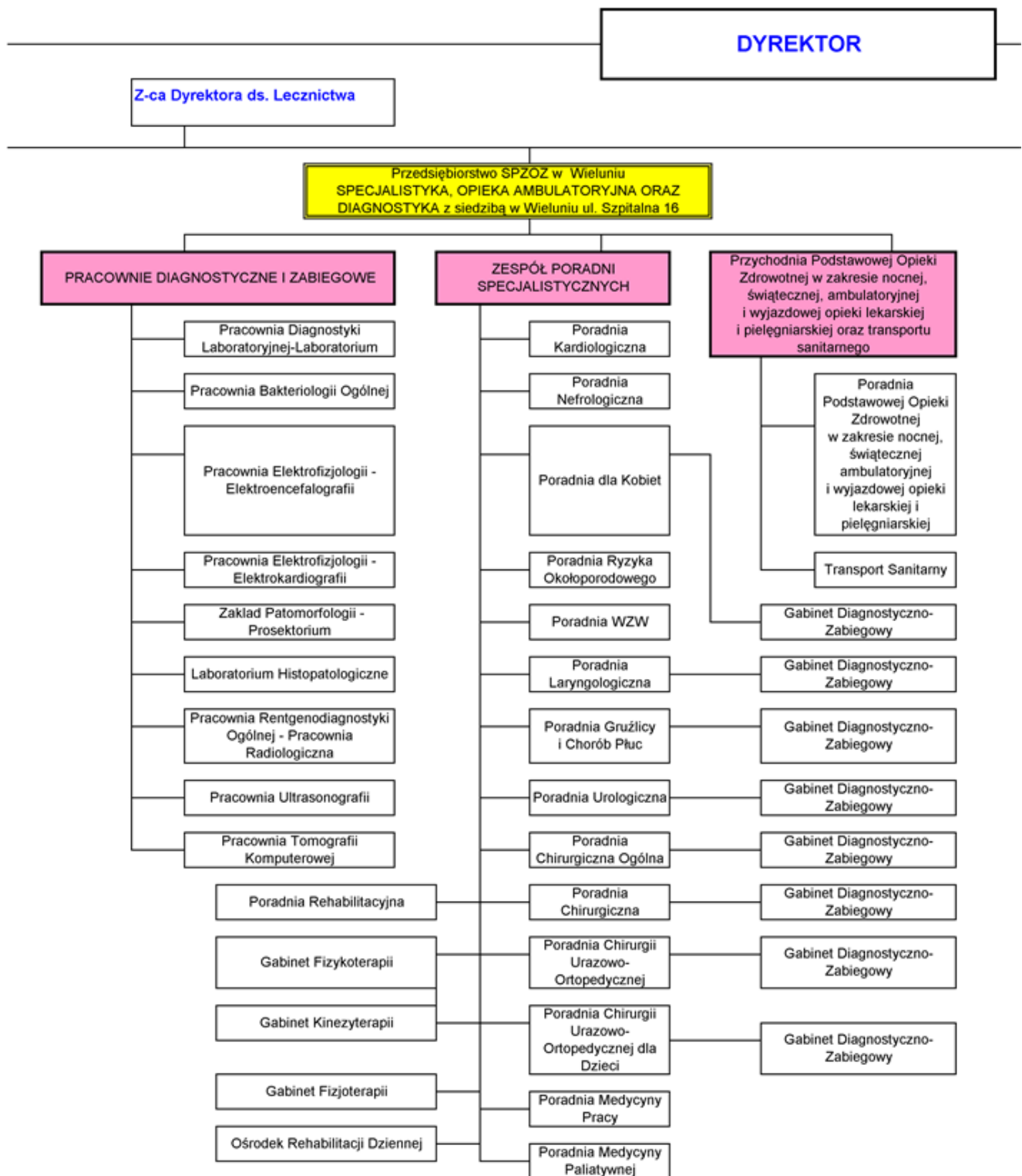
Załącznik Nr 2 do Uchwały Nr XXVI/184/12
Rady Powiatu w Wieluniu
z dnia 5 listopada 2012 r.

Schemat organizacyjny Samodzielnego Publicznego Zakładu Opieki Zdrowotnej w Wieluniu

Schemat organizacyjny Samodzielnego Publicznego Zakładu Opieki Zdrowotnej w Wieluniu - Część 1/3



Schemat organizacyjny Samodzielnego Publicznego Zakładu Opieki Zdrowotnej w Wieluniu - Część 2/3



Schemat organizacyjny Samodzielnego Publicznego Zakładu Opieki Zdrowotnej w Wieluniu - Część 3/3

