



DZIENNIK URZĘDOWY

WOJEWÓDZTWA LUBUSKIEGO

Gorzów Wielkopolski, dnia 6 maja 2024 r.

Poz. 1353

UCHWAŁA NR LXXIX/762/24 RADY MIEJSKIEJ W MIĘDZYRZECZU

z dnia 25 kwietnia 2024 r.

w sprawie pozbawienia drogi dotychczasowej kategorii, zaliczenia drogi do kategorii dróg gminnych i ustalenia jej przebiegu

Na podstawie art. 7 ust. 2 i 3 i art. 10 ust. 1, 2 i 3 ustawy z dnia 21 marca 1985r. o drogach publicznych (Dz. U. z 2024r., poz. 320) uchwała się, co następuje:

§ 1. Część drogi gminnej ul. Długiej w Międzyrzeczu na odcinku od granicy działki nr 675/142 do granicy działki nr 675/55, obręb Międzyrzecz 1, zlokalizowanej na działkach o nr ewidencyjnych 675/64, 675/63, 675/32, 675/33, 675/42, 675/43, 675/44, 675/45, 675/46, 675/37, 675/38, 675/39, 675/40, 675/50, 675/41, 675/52, 675/53 i 675/54 (obręb Międzyrzecz 1) pozbawia się kategorii drogi gminnej i wyłącza ją z użytkowania.

§ 2. Drogę o znaczeniu lokalnym niezaliczoną do innych kategorii, która zastępuje odcinek drogi określony w § 1, zalicza się do kategorii dróg gminnych.

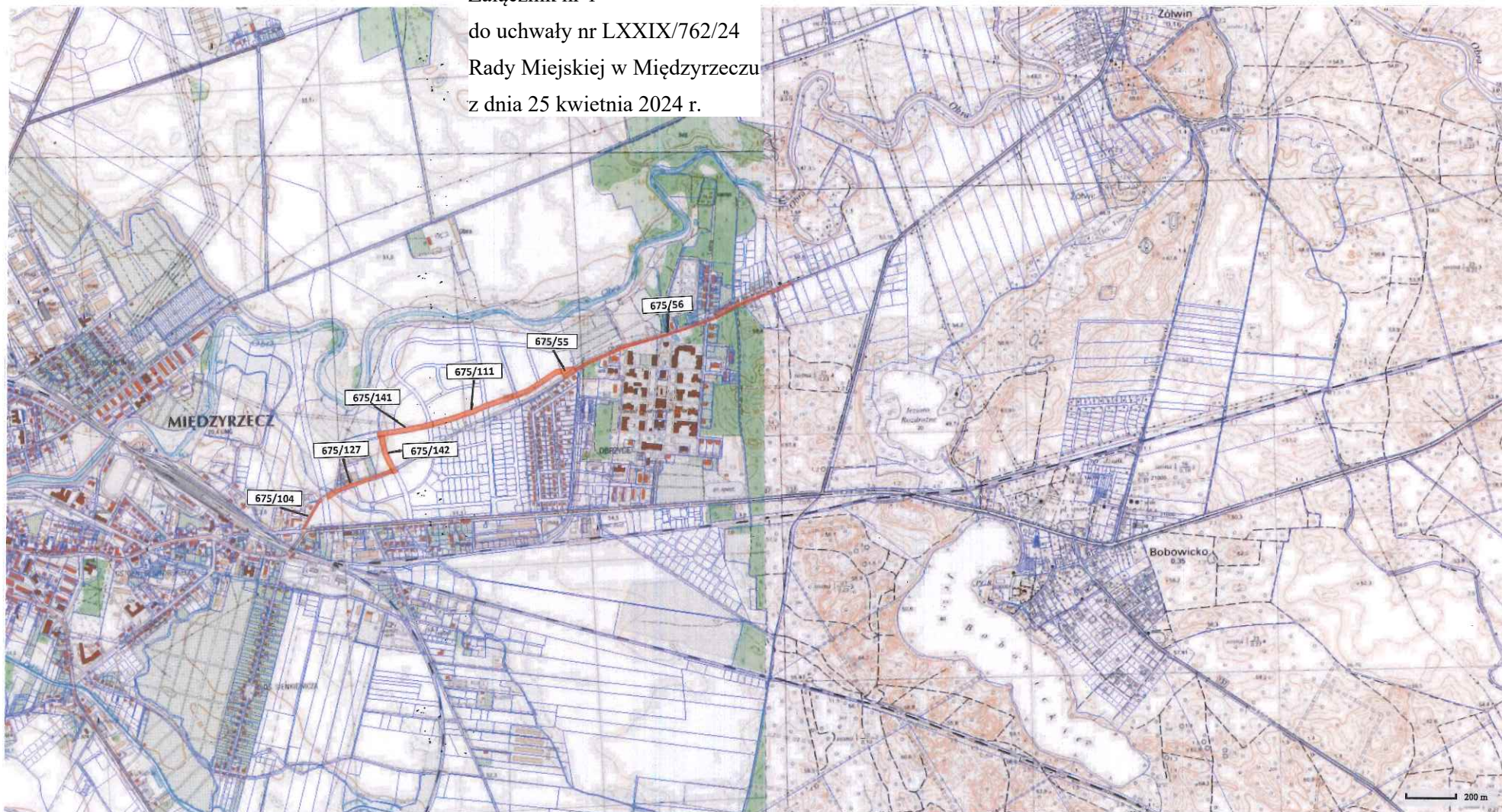
§ 3. Ustala się przebieg drogi gminnej nr 102104F – całej ul. Długiej w Międzyrzeczu, zlokalizowanej na działkach o nr ewid. 675/104, 675/127, 675/142, 675/141, 675/111, 675/55, 675/56, obręb Międzyrzecz 1, tj. od skrzyżowania z drogą wojewódzką nr 137 – ul. Poznańską do końca granicy miasta, oznaczony na mapie stanowiącej załącznik do uchwały.

§ 4. Wykonanie uchwały powierza się Burmistrzowi Międzyrzecza.

§ 5. Uchwała wchodzi w życie po upływie 14 dni od dnia ogłoszenia w Dzienniku Urzędowym Województwa Lubuskiego.


Przewodnicząca Rady Miejskiej w Międzyrzeczu
Katarzyna Budyh

Załącznik nr 1
do uchwały nr LXXIX/762/24
Rady Miejskiej w Międzyrzeczu
z dnia 25 kwietnia 2024 r.



Lp.	Dotychczasowy przebieg drogi gminnej	Nowy przebieg drogi gminnej
1.	Droga gminna nr 102104F ul. Długa	Droga gminna nr 102104F ul. Długa na dz. nr 675/104, 675/127, 675/142, 675/141, 675/111, 675/55, 675/56

Legenda:

 przebieg drogi gminnej nr 102104F – ul. Długa