



DZIENNIK URZĘDOWY

WOJEWÓDZTWA LUBUSKIEGO

Gorzów Wielkopolski, dnia 25 września 2020 r.

Poz. 2199

ROZPORZĄDZENIE WOJEWODY LUBUSKIEGO

z dnia 25 września 2020 r.

w sprawie ustanowienia strefy ochronnej ujęcia wody podziemnej „Radowo”

Na podstawie art. 135 ust. 1 pkt 2 oraz art. 135 ust. 3 ustawy z dnia 20 lipca 2017r. Prawo wodne (Dz. U. z 2020r., poz. 310, 284, 695 i 875) oraz art. 59 ust. 1 ustawy z dnia 23 stycznia 2009r. o wojewodzie i administracji rządowej w województwie (Dz. U. z 2019r., poz. 1464) zarządza się, co następuje:

§ 1. 1 Ustanawia się strefę ochronną ujęcia wody podziemnej „Radowo”, w miejscowości Radowo, gmina Drezdenko, powiat strzelecko – drezdenecki, województwo lubuskie.

2. Strefa ochronna ujęcia wody podziemnej „Radowo” składa się z:

1) terenu ochrony bezpośredniej, składającego się z 6 części o łącznej powierzchni 275,44m², przedstawionych na mapie stanowiącej załącznik nr 3 do rozporządzenia;

2) terenu ochrony pośredniej obejmującego powierzchnię 2,50km², przedstawionego na mapach stanowiących załącznik nr 1 i załącznik nr 2 do rozporządzenia, którego granice zostały opisane w załączniku nr 4 do rozporządzenia.

§ 2. Na terenie ochrony pośredniej zakazuje się:

- 1) wprowadzania ścieków do wód lub do ziemi;
- 2) rolniczego wykorzystania ścieków;
- 3) przechowywanie lub składowanie odpadów promieniotwórczych;
- 4) stosowanie nawozów i środków ochrony roślin, które według zezwolenia na ich wprowadzenie do obrotu zaklasyfikowano jako stwarzające zagrożenie dla zdrowia człowieka, organizmów wodnych lub środowiska;
- 5) lokalizowanie zakładów przemysłowych oraz ferm chowu lub hodowli zwierząt;
- 6) lokalizowanie magazynów produktów ropopochodnych oraz innych substancji, a także rurociągów do ich transportu;
- 7) lokalizowanie składowisk odpadów niebezpiecznych, innych niż niebezpieczne i obojętne oraz obojętnych;
- 8) mycie pojazdów mechanicznych poza myjniami usługowymi;
- 9) urządzenie parkingów, z wyjątkiem parkingów posiadających utwardzoną nawierzchnię, uniemożliwiająca przedostawanie się wód opadowych lub roztopowych do poziomu wodonośnego zasilającego ujęcie oraz wyposażonych w systemy odprowadzające wody opadowe i roztopowe;
- 10) lokalizowanie nowych ujęć wody podziemnej z wyjątkiem:

- a) wykonywania studni służących rozbudowie i modernizacji na komunalnym ujęciu wód podziemnych w Radowie oraz związanych z monitoringiem tego ujęcia,
- b) wykonywania studni awaryjnych i zastępczych,
- c) wykonywania ujęć, dla których nie jest wymagane uzyskanie pozwolenia wodnoprawnego, służącym zwykłemu korzystaniu z wód;
- 11) wydobywanie kopalin;
- 12) urządzenie przyrzędów kieszonkowych;
- 13) lokalizowanie nowych przedsięwzięć mogących znacząco oddziaływać na środowisko, za wyjątkiem przedsięwzięć, dla których raport o oddziaływaniu na środowisko wykazuje brak negatywnego oddziaływania na stan ilościowy i jakościowy wód podziemnych;
- 14) składowanie opakowań po nawozach i środkach ochrony roślin;
- 15) stosowanie i składowanie chemicznych środków zimowego utrzymania dróg;
- 16) lokalizowanie cmentarzy oraz grzebanie martwych zwierząt;
- 17) budowę nowych dróg, z wyjątkiem dróg z zastosowaniem szczelnej nawierzchni oraz szczelnego systemu odprowadzającego wody opadowe i roztopowe.

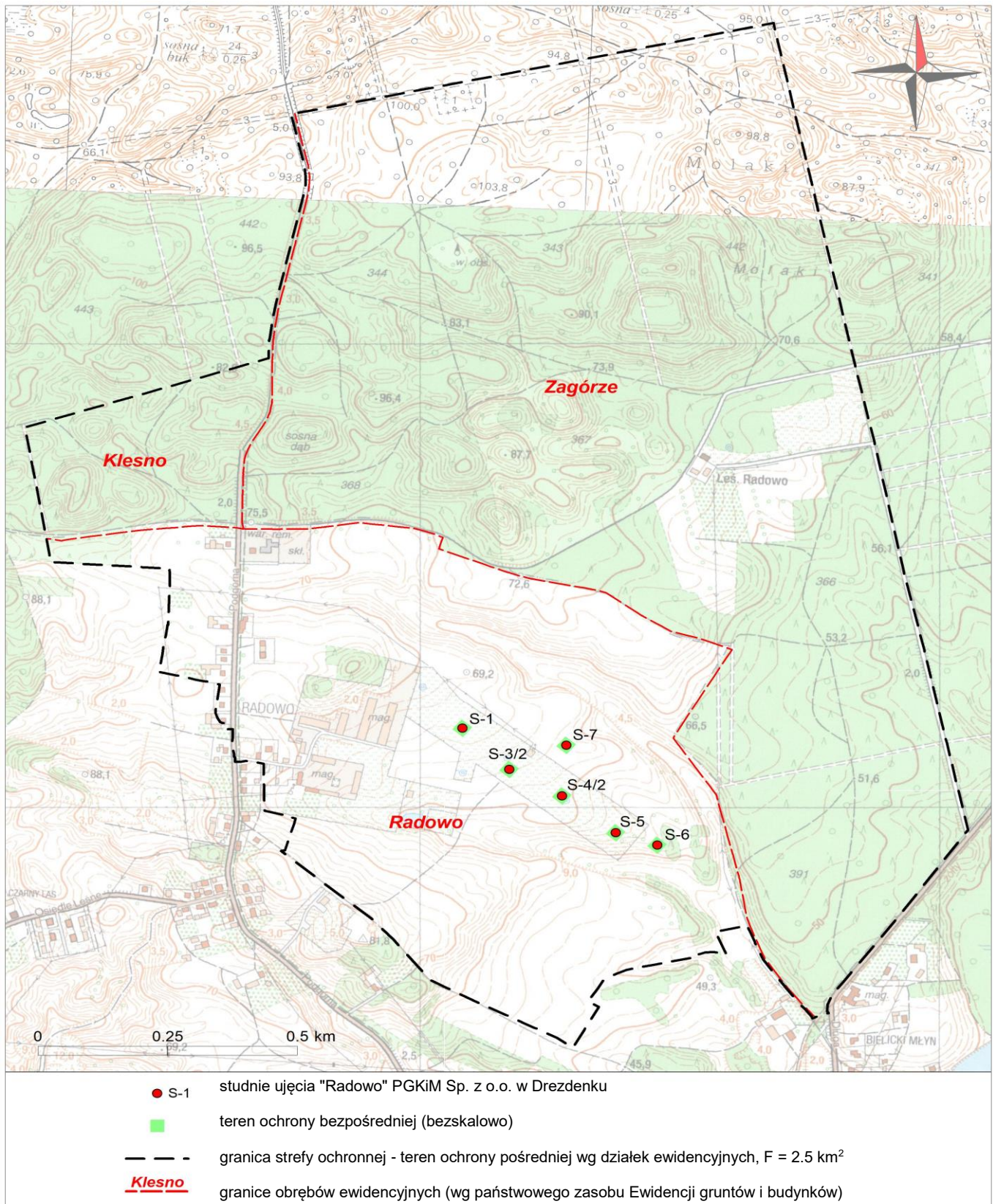
§ 3. Rozporządzenie wchodzi w życie po upływie 14 dni od dnia ogłoszenia.

Wojewoda Lubuski
Władysław Dajczak

Załącznik nr 1

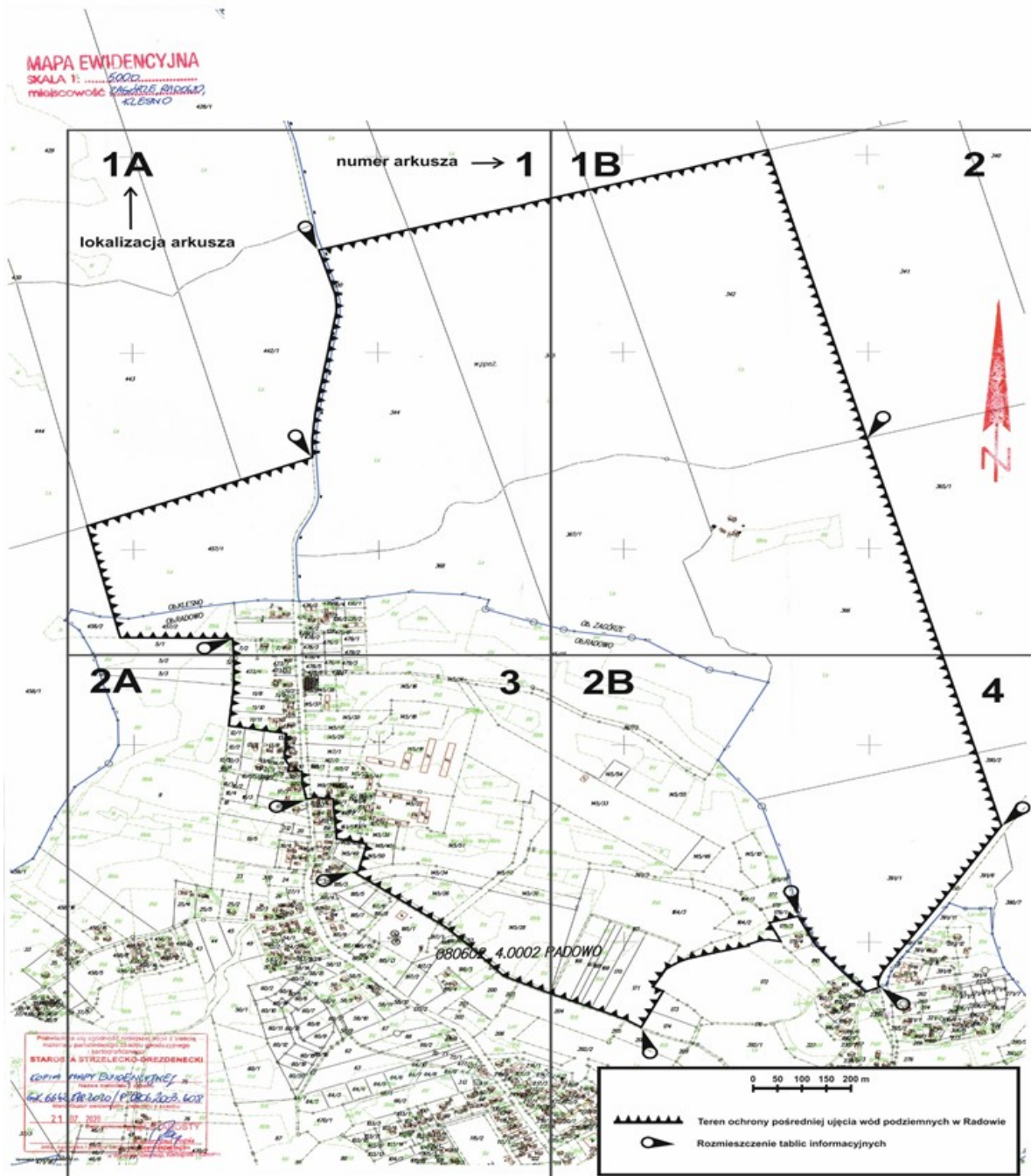
do rozporządzenia Wojewody Lubuskiego
z dnia 25 września 2020r.

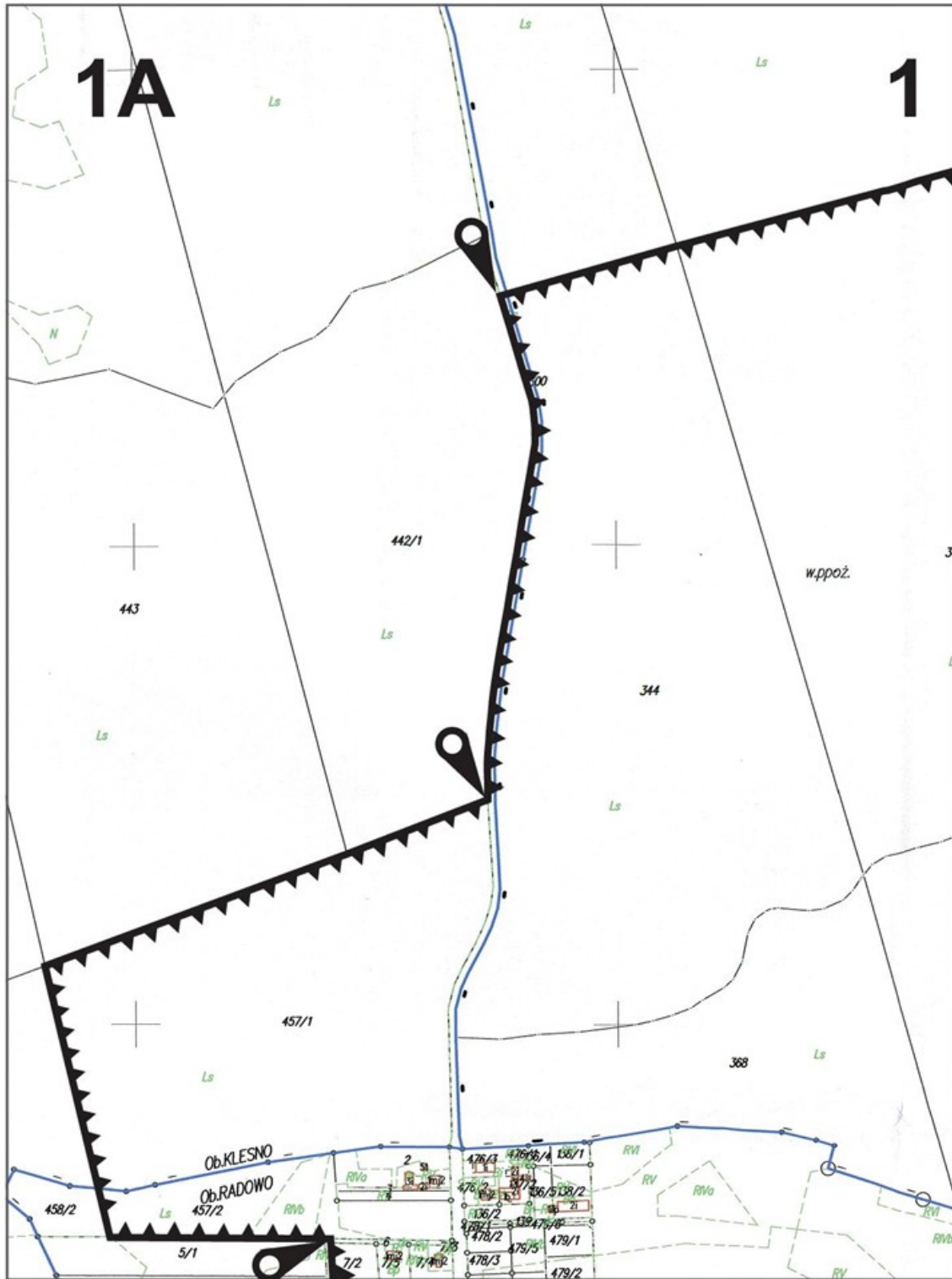
Mapa przeglądowa strefy ochronnej ujęcia "Radowo" PGKiM Sp. z o.o. w Drezdenku

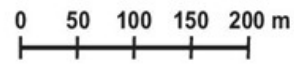
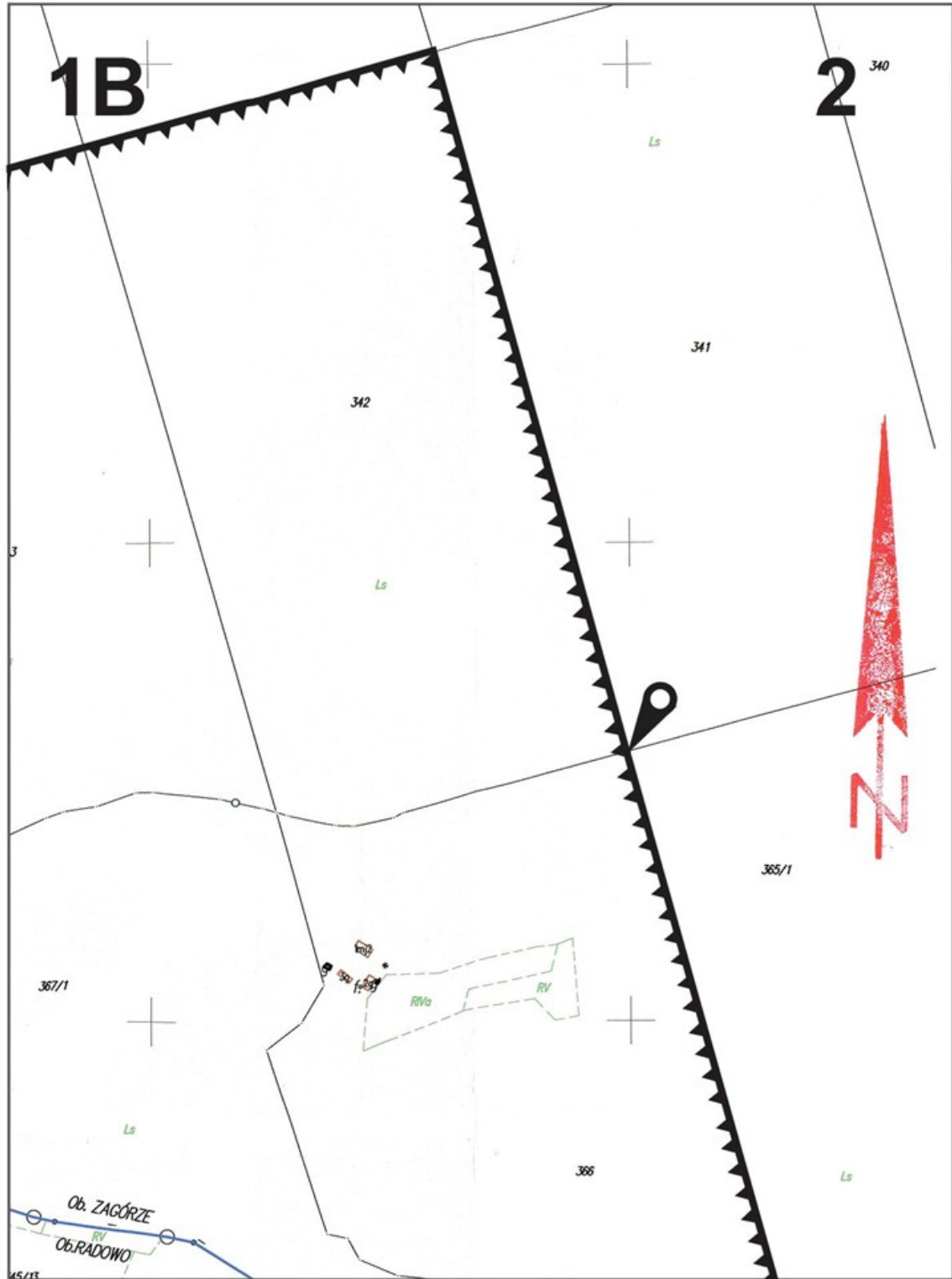


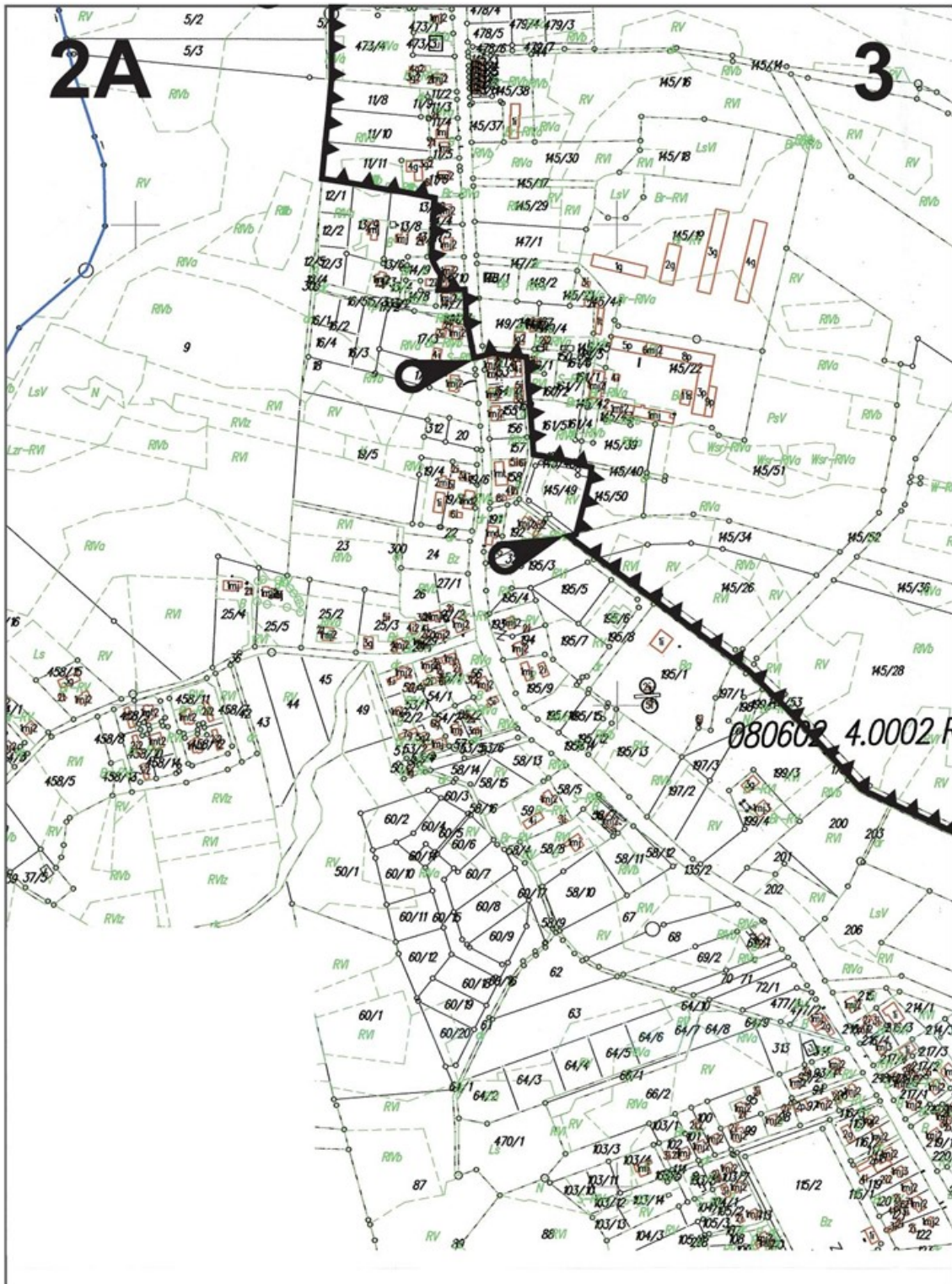
**Załącznik nr 2
do rozporządzenia Wojewody Lubuskiego
z dnia 25 września 2020r.**

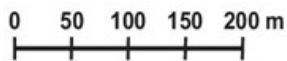
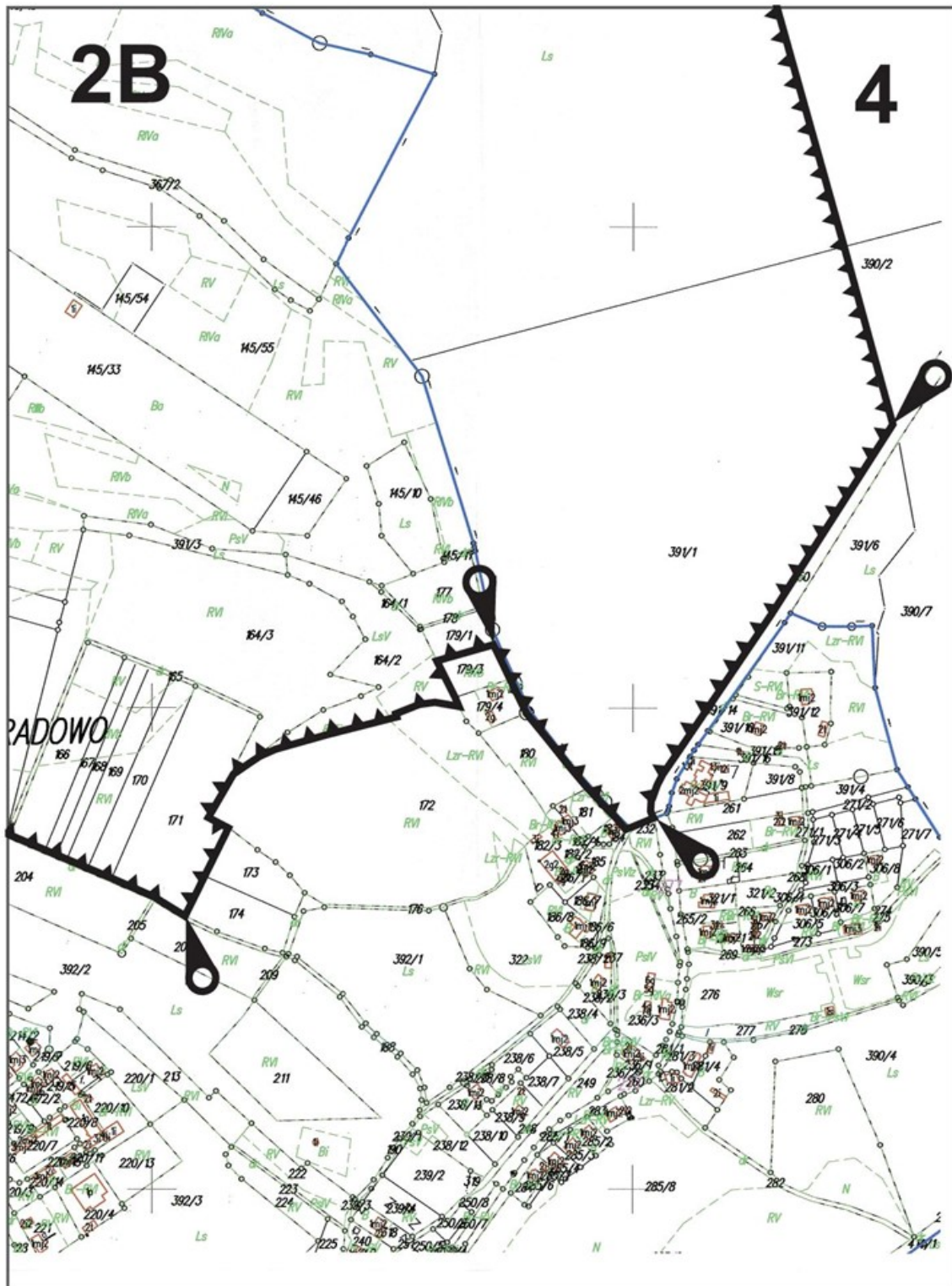
**Mapa ewidencyjna strefy ochronnej – terenu ochrony pośredniej dla ujęcia „Radowo” PGKiM Sp. z o.o.
w Dreźnieku z podziałem arkuszowym**







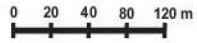







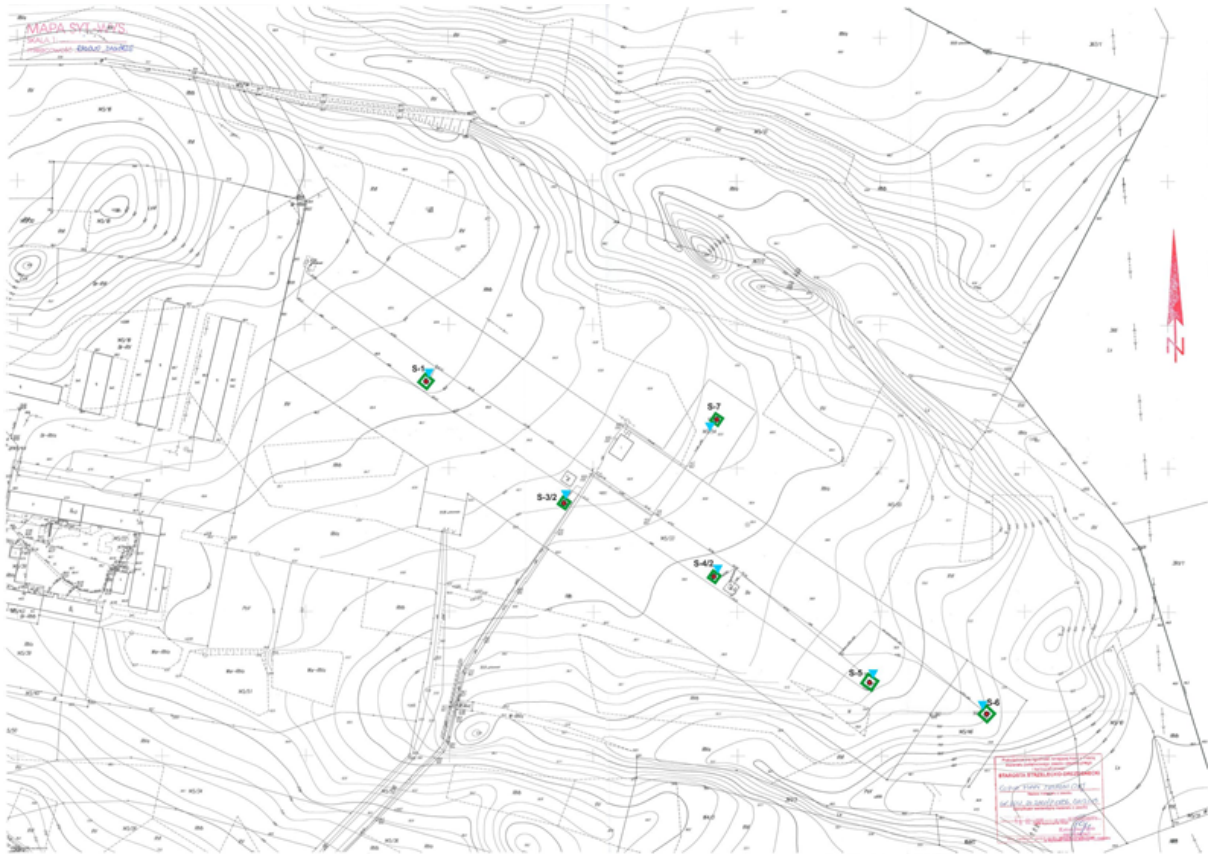
Załącznik nr 3
do rozporządzenia Wojewody Lubuskiego
z dnia 25 września 2020r.

Mapa strefy ochronnej ujęcia „Radowo” – terenu ochrony bezpośredniej

Objaśnienia:



-  studnie ujęcia „Radowo” PGKiM Sp. z o.o. w Drezdenku
-  granica strefy ochronnej - terenu ochrony bezpośredniej
-  lokalizacja tablic ochronnych o terenie ochrony bezpośredniej



Załącznik nr 4
do rozporządzenia Wojewody Lubuskiego
z dnia 25 września 2020r.

Opis przebiegu granicy terenu ochrony pośredniej

Teren ochrony pośredniej rozpoczyna się w północnej części strefy, wzdłuż północnej granicy działek nr 344, 343 i 342, następnie skręca na południe i prowadzi wzdłuż wschodnich granic działek: 342, 366, 391/1, dalej idzie na południowy – zachód wzdłuż granicy działki 391/1 i skręca na północ idąc wzdłuż wschodniej granicy działki nr 189. Potem kieruje się na zachód wzdłuż południowych granic działek: 179/1, 164/2 i południowo – wschodniej granicy działki 171. Następnie skręca w lewo i biegnie wzdłuż południowo – zachodniej granicy działek: 171, 170, 169, 168, 167, 166, 165, 145/53, 145/26, 145/34, potem na północ wzdłuż zachodniej granicy działki nr 145/50 i kolejno południowej granicy działek nr 145/40 i 162, zachodniej granicy działek nr 161/5, 160/2 i 160/1. Potem skręca na zachód wzdłuż południowej granicy działki nr 150, przecina drogę – działka o nr 135/2 i kieruje się na północ idąc wzdłuż jej zachodniej granicy. Dalej idzie ona wzdłuż zachodnich granic działek 14/10, 14/5, 14/4 i południowej granicy działek nr 11/6 i 11/11, następnie kieruje się na północ i biegnie wzdłuż zachodnich granic działek: 11/11, 11/10, 11/8 i 5/4, skręca na zachód i biegnie wzdłuż południowej i kolejno zachodniej granicy działki 457/2, a potem wzdłuż zachodniej granicy działki 457/1. W dalszej części kieruje się na wschód wzdłuż północnej granicy działki 457/1, następnie na północ wzdłuż zachodniej granicy działki 300 i na koniec przecina drogę (działka nr 300) osiągając punkt wyjściowy opisu granicy strefy.

Lokalizację tablic informacyjnych o terenie ochrony pośredniej komunalnego ujęcia wód podziemnych dla ujęcia „Radowo”, przedstawiono na załączniku nr 2.