



# DZIENNIK URZĘDOWY

## WOJEWÓDZTWA LUBUSKIEGO

---

Gorzów Wielkopolski, dnia wtorek, 23 kwietnia 2019 r.

Poz. 1257

### UCHWAŁA NR V/75/19 SEJMIKU WOJEWÓDZTWA LUBUSKIEGO

z dnia 15 kwietnia 2019 r.

#### w sprawie Pszczewskiego Parku Krajobrazowego

Na podstawie art. 18 pkt 20 ustawy z dnia 5 czerwca 1998 r. o samorządzie województwa (Dz. U. z 2019 r., poz. 512), w związku z art. 16 ust. 3 ustawy z dnia 16 kwietnia 2004 r. o ochronie przyrody (Dz. U. z 2018 r., poz. 1614 z późn. zm.), w związku z art. 12 ust. 4 ustawy z dnia 24 kwietnia 2015 r. o zmianie niektórych ustaw w związku ze wzmocnieniem narzędzi ochrony krajobrazu (Dz. U. z 2015 r. poz. 774 z późn. zm.), po uzgodnieniu z Radą Miejską w Międzyrzeczu, Radą Gminy Przytoczna, Radą Gminy Przewodów, Radą Miejską w Trzciel, uchwala się, co następuje:

**§ 1. 1.** Pszczewski Park Krajobrazowy, zwany dalej Parkiem, obejmuje obszar o powierzchni 9 724,01 ha, położony w województwie lubuskim, w gminach: Pszczew (6 504,19 ha), Trzciel (1 076,53 ha), Przytoczna (1 725,43 ha) oraz Międzyrzecz (417,86 ha) w powiecie międzyrzeckim.

2. Opis przebiegu granicy Parku oraz wykaz współrzędnych punktów załamania granicy (układ współrzędnych płaskich prostokątnych pl-1992) określa załącznik nr 1 do uchwały.

3. Przebieg granicy Parku przedstawia mapa stanowiąca załącznik nr 2 do uchwały.

**§ 2. 1.** Celem ochrony Parku jest zachowanie i popularyzacja jego wartości przyrodniczych, historycznych i kulturowych oraz walorów krajobrazowych w warunkach zrównoważonego rozwoju poprzez:

1) w zakresie ochrony przyrody nieożywionej i gleb:

- a) zachowanie charakterystycznych struktur geomorfologicznych krajobrazu pojeziernego, charakterystycznego dla Pojezierza Lubuskiego i Pojezierza Wielkopolskiego, w tym zwłaszcza doliny rzeki Obry,
- b) zachowanie różnorodności typologicznej pokrywy glebowej,
- c) zachowanie warunków do występowania naturalnych procesów glebotwórczych,
- d) przeciwdziałanie erozji wodnej, wietrznej oraz antropogenicznej degradującej i dewastującej zasoby glebowe,
- e) przeciwdziałanie czynnikom procesom degradacji gleb, w tym zanieczyszczeniu ze strony nawożenia i stosowania środków ochrony roślin,
- f) ograniczenia dewastacji gleb podczas zagospodarowania przestrzennego;

2) w zakresie ochrony zasobów wodnych wód powierzchniowych i podziemnych oraz ochrony ekosystemów wodnych:

- a) zachowanie aktualnego systemu hydrologicznego zlewni rzeki Obry,
- b) ochrona jakości wód powierzchniowych i podziemnych,

- c) utrzymanie aktualnej powierzchni siedlisk hydrogenicznych i hydrofilnych,
  - d) utrzymanie funkcjonowania ekosystemów wodnych,
  - e) zachowanie elementów rodzimej różnorodności biologicznej środowisk wodnych, w tym szczególnie cennych i zagrożonych gatunków roślin i zwierząt;
- 3) w zakresie ochrony zbiorowisk roślinnych, w tym chronionych siedlisk przyrodniczych:
- a) zachowanie różnorodności zbiorowisk roślinnych właściwych dla regionu, w tym szczególnie siedlisk przyrodniczych rzadkich i zagrożonych oraz objętych ochroną prawną na mocy rozporządzenia Ministra Środowiska z dnia 9 sierpnia 2012 r. zmieniającego rozporządzenie w sprawie siedlisk przyrodniczych oraz gatunków będących przedmiotem zainteresowania Wspólnoty, a także kryteria wyboru obszarów kwalifikujących się do uznania lub wyznaczenia jako obszary Natura 2000 (Dz. U. z 2012 r. poz. 1041): 3150 – Starorzecza i naturalne eutroficzne zbiorniki wodne ze zbiorowiskami z *Nympheion*, *Potamion*, 6410 – Zmiennowilgotne łąki trzęślicowe (*Molinion*), 6430 – Ziołorośla górskie (*Adenostylion alliariae*) i ziołorośla nadrzeczne (*Convolvuletalia sepium*), 6510 – Niżowe i górskie świeże łąki użytkowane ekstensywnie (*Arrhenatherion elatioris*), 7140 – Torfowiska przejściowe i trzęsawiska (przeważnie z roślinnością z *Scheuchzerio-Caricetea*), 9170 – Grąd środkowoeuropejski i subkontynentalny (*Galio-Carpinetum*, *Tilio-Carpinetum*), 9190 – Kwaśne dąbrowy (*Quercion robori-petraeae*), 91E0 – Łęgi wierzbowe, topolowe, olszowe i jesionowe (*Salicetum albo-fragilis*, *Populetum albae*, *Alnion glutinoso-incanae*, olsy źródliskowe),
  - b) zachowanie lub rozszerzenie aktualnego arealu oraz poprawa stanu naturalnych i półnaturalnych zbiorowisk roślinnych, w tym w szczególności łąk zmiennowilgotnych,
  - c) zachowanie i podtrzymanie możliwości trwałego funkcjonowania zbiorowisk roślinnych, w tym szczególnie chronionych siedlisk przyrodniczych, poprzez zachowanie właściwego stanu ich ochrony oraz zachowanie łączących je liniowych struktur, pełniących funkcje korytarzy ekologicznych,
  - d) odtwarzanie ekosystemów leśnych o składzie gatunkowym zgodnym z siedliskowym typem lasu, przebudowa w trakcie użytkowania rębnego, drzewostanów niezgodnych z siedliskiem oraz zrównoważone użytkowanie ekosystemów leśnych,
  - e) utrzymanie ochrony wybranych stanowisk siedlisk naturalnych oraz objęcie ochroną siedlisk szczególnie cennych, a dotychczas niechronionych;
- 4) w zakresie ochrony gatunków roślin i grzybów oraz ich siedlisk:
- a) zachowanie różnorodności gatunkowej roślin i grzybów, właściwej dla regionu oraz ich siedlisk, w tym szczególnie gatunków rzadkich, zagrożonych i chronionych,
  - b) objęcie ochroną czynną najcenniejszych stanowisk gatunków roślin i grzybów, takich jak: pełnik europejski *Trollius europaeus*; kukułka szerokolistna *Dactylorhiza majalis*; storczyk plamisty *Dactylorhiza maculata*,
  - c) ograniczanie rozprzestrzeniania się populacji gatunków obcego geograficznie pochodzenia, w tym szczególnie zagrażających gatunkom rodzimym, takich jak robinia akacja *Robinia pseudoacacia*, niecierpek drobnokwiatowy *Impatiens parviflora* i czeremcha amerykańska *Padus serotina*;
- 5) w zakresie ochrony gatunków zwierząt i ich siedlisk:
- a) zachowanie różnorodności gatunkowej zwierząt, właściwej dla regionu, w tym szczególnie gatunków rzadkich, zagrożonych i chronionych, takich jak bąk *Botaurus stellaris*, błotniak stawowy *Circus aeruginosus*, bóbr europejski *Castor fiber*, groszkówka kulista *Pisidium obtusale*, grzebiuszka ziemna *Pelobates fuscus*, jarzębatka *Sylvia nisoria*, kania czarna *Milvus migrans*, kania ruda *Milvus milvus*, koza *Cobitis taenia*, kumak nizinny *Bombina bombina*, lerka *Lullula arborea*, nocek duży *Myotis myotis*, ropucha zielona *Bufo viridis*, rzekotka drzewna *Hyla arborea*, szczeżuja wielka *Anodonta cygnea*, wydra europejska *Lutra lutra*, zatoczek łamliwy *Anisus vorticulus*, zimorodek *Alcedo atthis*, żuraw *Grus grus*,
  - b) utrzymanie wysokiej różnorodności krajobrazu z dużym udziałem ekotonów, warunkującej bogactwo i różnorodność zgrupowań zwierzęcych,
  - c) utrzymanie lub odtwarzanie korytarzy ekologicznych umożliwiających migrację zwierząt,

- d) ograniczenie wprowadzania i kontrola liczebności gatunków obcego pochodzenia, w szczególności gatunków inwazyjnych, mogących stanowić zagrożenie dla rodzimej fauny, takich jak jenot *Nyctereutes procyonoides* i norka amerykańska *Neovison vison*;
- 6) w zakresie ochrony krajobrazów, w tym krajobrazów kulturowych:
- a) zachowanie tradycyjnego krajobrazu rolniczego o wysokiej różnorodności i szerokich strefach ekotonowych,
  - b) zachowanie zwartych kompleksów leśnych oraz utrzymanie lub odtworzenie systemu połączeń między nimi,
  - c) zachowanie atrakcyjnych panoram widokowych i przedpól ich ekspozycji,
  - d) wzmocnienie ochrony prawnej zachowanych obiektów dziedzictwa kulturowego oraz rewaloryzacja obiektów zdegradowanych, przy dopuszczeniu ich adaptacji do pełnienia nowych funkcji,
  - e) zapobieganie zagrożeniom mogącym spowodować uszczerbek dla wartości obiektów dziedzictwa kulturowego,
  - f) uwzględnianie zasad ochrony krajobrazów, w tym krajobrazów kulturowych w planowaniu i zagospodarowaniu przestrzennym, w tym:
    - zachowanie historycznych cech zabudowy regionalnej,
    - zachowanie charakterystycznych, historycznych układów ruralistycznych i urbanistycznych,
    - niedopuszczenie do rozpraszania zabudowy,
    - zachowanie i odtwarzanie charakterystycznych układów zadrzewień, w tym zwłaszcza alei przydrożnych,
    - zachowanie historycznych cmentarzy, w tym cmentarzy innych wyznań oraz miejsc pamięci narodowej,
  - g) zachowanie elementów kultury ludowej, w tym folkloru muzycznego i tanecznego, zwyczajów, obrzędów i uroczystości ludowych,
  - h) poprawa dostępności do obiektów dziedzictwa kulturowego dla osób zainteresowanych,
  - i) rozwijanie inicjatyw obywatelskich dotyczących społecznych nowych form opieki nad zabytkami i krajobrazem kulturowym oraz wykorzystywania ich na rzecz rozwoju regionalnego.

**§ 3. 1. W Parku wprowadza się następujące zakazy:**

- 1) realizacji przedsięwzięć mogących znacząco oddziaływać na środowisko w rozumieniu przepisów ustawy z dnia 3 października 2008 r. o udostępnianiu informacji o środowisku i jego ochronie, udziale społeczeństwa w ochronie środowiska oraz o ocenach oddziaływania na środowisko;
- 2) umyślnego zabijania dziko występujących zwierząt, niszczenia ich nor, legowisk, innych schronień i miejsc rozrodu oraz tarlisk i złożonej ikry, z wyjątkiem amatorskiego połowu ryb oraz wykonywania czynności w ramach racjonalnej gospodarki rolnej, leśnej, rybackiej i łowieckiej;
- 3) likwidowania i niszczenia zadrzewień śródpolnych, przydrożnych i nadwodnych, jeżeli nie wynikają z potrzeby ochrony przeciwpowodziowej lub zapewnienia bezpieczeństwa ruchu drogowego lub wodnego lub budowy, odbudowy, utrzymania, remontów lub naprawy urządzeń wodnych;
- 4) pozyskiwania do celów gospodarczych skał, w tym torfu, oraz skamieniałości, w tym kopalnych szczątków roślin i zwierząt, a także minerałów i bursztynu;
- 5) wykonywania prac ziemnych trwale zniekształcających rzeźbę terenu, z wyjątkiem prac związanych z zabezpieczeniem przeciwsztorowym, przeciwpowodziowym lub przeciwosuwiskowym lub budową, odbudową, utrzymaniem, remontem lub naprawą urządzeń wodnych;
- 6) dokonywania zmian stosunków wodnych, jeżeli zmiany te nie służą ochronie przyrody lub racjonalnej gospodarce rolnej, leśnej, wodnej lub rybackiej;
- 7) budowania nowych obiektów budowlanych w pasie szerokości 100 m od:

- a) linii brzegów rzek, jezior i innych naturalnych zbiorników wodnych,
  - b) zasięgu lustra wody w sztucznych zbiornikach wodnych usytuowanych na wodach płynących przy normalnym poziomie piętrzenia określonym w pozwoleniu wodnoprawnym, o którym mowa w art. 122 ust. 1 pkt 1 ustawy z dnia 18 lipca 2001 r. – Prawo wodne - z wyjątkiem obiektów służących turystyce wodnej, gospodarce wodnej lub rybackiej;
- 8) likwidowania, zasypywania i przekształcania zbiorników wodnych, starorzeczy oraz obszarów wodnoblotnych;
  - 9) wylewania gnojowicy, z wyjątkiem nawożenia własnych gruntów rolnych;
  - 10) prowadzenia chowu i hodowli zwierząt metodą bezściółkową;
  - 11) utrzymywania otwartych rowów ściekowych i zbiorników ściekowych;
  - 12) organizowania rajdów motorowych i samochodowych;
  - 13) używania łodzi motorowych i innego sprzętu motorowego na otwartych zbiornikach wodnych.
2. Zakaz, o którym mowa w ust. 1 pkt 3, nie dotyczy usunięcia drzewa lub krzewu w obrębie zadrzewienia w celu przeprowadzenia zabiegów ochronnych i odtworzeniowych.
3. Zakazy, o którym mowa w ust. 1 pkt 4, 5, 6 nie dotyczą udokumentowanych złóż kopalin.
4. Zakaz, o którym mowa w ust. 1 pkt 7a, nie dotyczy:
- 1) budowy obiektów budowlanych w miejscach wyznaczonych w obowiązujących studiach uwarunkowań i kierunkach zagospodarowania przestrzennego gmin lub miejscowych planach zagospodarowania przestrzennego;
  - 2) budowy obiektów budowlanych w wyznaczonej strefie A, której przebieg granicy przedstawiony został w załączniku nr 3 za pomocą wykazu współrzędnych punktów załamania oraz w załączniku nr 4 na mapie poglądowej.
5. Zakaz, o którym mowa w ust. 1 pkt 12, nie dotyczy rajdów motorowych i samochodowych organizowanych na drogach publicznych oraz wewnętrznych w obszarze zabudowanym.
6. Zakaz, o którym mowa w ust. 1 pkt 13 nie dotyczy używania łodzi z silnikami elektrycznymi.
7. Zakazy o których mowa w ust. 1, nie obowiązują na terenach, które pokrywają się z obszarem chronionego krajobrazu „Gorzycsko”.
- § 4.** Bezpośredni nadzór nad Parkiem sprawuje Dyrektor Zespołu Parków Krajobrazowych Województwa Lubuskiego.
- § 5.** Z dniem wejścia w życie niniejszej uchwały traci moc rozporządzenie Nr 9 Wojewody Gorzowskiego z dnia 25 czerwca 1998 r. w sprawie Pszczewskiego Parku Krajobrazowego (Dz. Urz. Woj. Gorzowskiego Nr 12, poz. 125).
- § 6.** Wykonanie uchwały powierza się Zarządowi Województwa Lubuskiego.
- § 7.** Uchwała wchodzi w życie po upływie 14 dni od dnia ogłoszenia w Dzienniku Urzędowym Województwa Lubuskiego.

Przewodnicząca Sejmiku  
*Wioleta Hareźlak*

Załącznik Nr 1  
do uchwały Nr V/75/19  
Sejmiku Województwa Lubuskiego  
z dnia 15 kwietnia 2019 r.

## Słowny opis przebiegu granicy Pszczewskiego Parku Krajobrazowego

### Opis granicy Pszczewskiego Parku Krajobrazowego w postaci wykazu współrzędnych punktów załamania granicy (układ współrzędnych PL-1992):

Niniejszy opis sporządzony jest w kierunku zgodnym z ruchem wskazówek zegara, na podstawie danych ewidencji gruntów i budynków oraz leśnej mapy numerycznej zgodnej z obowiązującymi Planami Urządzania Lasu: Nadleśnictwa Trzciel na okres od 01.01.2017 do 31.12.2026, Nadleśnictwa Międzyrzecz na lata 2009 – 2018, Nadleśnictwa Bolewice na okres od 01.01. 2016 r. do 31.12.2025 r., Nadleśnictwa Międzychód na okres od 01.01.2015 r. do 31.12.2024 r. Pszczewski Park Krajobrazowy obejmuje obszary leśne Nadleśnictw Trzciel, Międzyrzecz, Bolewice, Międzychód oraz grunty gmin: Przytoczna, Międzyrzecz, Pszczew, Trzciel.

Granica Pszczewskiego Parku Krajobrazowego przebiega wzdłuż dróg publicznych, oddziałów leśnych oraz innych czytelnych w terenie linii, takich jak rowy, czy szpalery drzew. Jeżeli granice Parku prowadzą drogą, to znaczy, że wiodą wzdłuż tras komunikacyjnych z wyłączeniem pasów drogowych.

Województwo lubuskie

*Powiat międzyrzecki*

Gmina Trzciel

#### **Obręb Trzciel**

Granica rozpoczyna swój bieg w południowo zachodnim narożniku dz. ewid. nr 44 następnie biegnie na północ zachodnim skrajem do końca tej działki.

#### **Obręb Świdwowiec**

Granica biegnie na północny zachód odpowiednio wzdłuż dz. ewid. nr 385,77/2, 2031, 2029/2.

#### **Obręb Rybojady**

Granica przebiega zachodnią granicą dz.ewid.nr 131. Następnie granica biegnie dalej wzdłuż dz. ewid. nr 2027/1, aż do miejsca przedłużenia północno zachodniej granicy dz. ewid. nr 134 (poza granicami Parku) by przeciąć drogę (dz. ewid nr 121). Tu granica przechodzi na zachodni jej skraj i biegnie dalej na północ. Następnie granica biegnie zachodnimi granicami dz. ewid. nr 249. Dalej południowym skrajem rzeki Obrzy (dz. ewid. nr 1), aż do miejsca gdzie łączy się z dz. ewid. nr 15/1 i skręca na południowy zachód, by następnie biec na północny zachód po jej granicy, aż do miejsca gdzie wraca z powrotem na zachodni skraj dz. ewid. nr 1. Dalej podąża brzegiem rzeki tylko przez ok. 180 m do miejsca gdzie zaczyna się dz. ewid. nr 12/1, a następnie dz. ewid. nr 11/1 i biegnie dalej jej zachodnią granicą powracając z powrotem na zachodnią granicę dz. ewid.nr 1 i łącząc się z dz. ewid nr 6/3 południową granicą biegnąc na zachód i na północ (odpowiednio dz. ewid. nr 6/2, 3, 2).

#### **Obręb Sierczynek**

Granica biegnie na północny zachód wzdłuż granicy dz. ewid. nr 60.

#### **Obręb Siercz**

Granica Parku biegnie dz. ewid. nr 345/8 wzdłuż jej wschodniej granicy w kierunku południowo zachodnim. Następnie granica zawraca lekko na południowy wschód (dz. ewid. nr 281) po czym biegnie dalej na północny zachód odpowiednio (dz. ewid. nr 345/9, 345/10, 345/11, 277/1, 345/12), a następnie południową granicą dz. ewid. nr 345/13 aż do miejsca, gdzie łączy się z dz. ewid. nr 345/3 i dalej wschodnią jej granicą, dalej wzdłuż działki ewid. nr 272/1, gdzie skręca w kierunku północno zachodnim, gdzie łączy się z drogą asfaltową (dz. ewid. nr 268) i przechodzi na jej południowy skraj biegnąc dalej w kierunku północno zachodnim. Granica biegnie drogą asfaltową (dz. ewid. nr 268) do miejsca gdzie łączy się

z dz. ewid. nr 246, którą podąża do miejsca połączenia z dz. ewid. nr 254 i biegnie dalej południową jej granicą. Następnie południową granicą dz. ewid. nr 344.

#### Gmina Pszczew

##### **Obręb Rańsko**

Granica dochodząc do dz. ewid. nr 71/4 przebiega jej wschodnim skrajem na południe, i następnie biegnąc w kierunku ogólnie północno zachodnim (odpowiednio zachodnią granicą dz. ewid. nr 71/1) i skręcając lekko w kierunku północno wschodnim (odpowiednio po zachodniej granicy dz. ewid. nr 49, 48/3, 48/2, 47/1 46, 59, 45). Granica następnie biegnie ponownie w kierunku północno zachodnim (odpowiednio po zachodnich granicach dz. ewid. nr 58, 2146, 2130, 159/2, 2132/1, 2119/1, 113/9, 2113/7, 113/8, 2113/1, 113/2) gdzie łączy się z rzeką Obrą (dz. ewid. nr 114) i biegnie jej zachodnim brzegiem aż do przepustu i za nim zmienia kierunek na wschodni i biegnie północną granicą dz. ewid. nr 85. Następnie ponownie zmienia kierunek na ogólnie północno zachodni i okrąża dz. ewid. nr 2084 aż do miejsca gdzie łączy się z dz. ewid. nr 161.

#### Gmina Międzyrzecz

##### **Obręb Kuligowo**

Granica biegnie ogólnie na północny zachód wzdłuż zachodniej granicy (dz. ewid. nr 161, 2071/1). Następnie granica przebiega wzdłuż zachodniej granicy dz. ewid nr 2061, lecz tylko do miejsca gdzie łączy ona się z dz. ewid. nr 2032/6 (Obręb Policko).

#### Gmina Pszczew

##### **Obręb Policko**

Granica okrąża dz. ewid nr 2032/6 i ponownie biegnie w obrębie Kuligowo.

#### Gmina Międzyrzecz

##### **Obręb Kuligowo**

Granica przebiega wzdłuż zachodniej granicy w kierunku północno zachodnim dz. Ewid.nr 2061, a następnie biegnie południowymi granicami dz. ewid. nr 2051, 2052 skręcając z powrotem na północny zachód i biegnąc zachodnimi granicami dz. ewid. nr 2052. Następnie granica Parku przecina drogę pod kątem prostym (dz. ewid. nr 122) i biegnie dalej wzdłuż zachodniej granicy (dz. ewid. nr 2043/1, 2035) i tu granica Parku biegnie dalej północno zachodnimi granicami działek w kierunku północno wschodnim odpowiednio dz. ewid. nr 2035, 2034, 2021/2.

#### Gmina Pszczew

##### **Obręb Stołuń**

Granica Parku biegnie dalej na północny wschód wzdłuż drogi odpowiednio granicami dz. ewid. nr 2021/1, 319, 323, 324/5, 229, 228, 223, 222, 217. Okrąża dz. Ewid nr 216 biegnąc dalej na południe, wzdłuż granic dz. ewid. nr 218, 221, 219, przecinając drogę (dz. ewid. nr 231) i biegnąc dalej na północ (odpowiednio zachodnimi granicami dz. Ewid 235, 236, 363/21). Przecina drogę (dz. ewid. nr 363/20), by bieć po zachodniej granicy dz. ewid. nr 267/2, przechodząc dalej wzdłuż drogi gruntowej (dz. ewid. nr 277) biegnie jej południową granicą, gdzie łączy się z drogą asfaltową Stołuń - Pszczew (dz. ewid. nr 283). Przecina tę drogę i biegnie dalej na północny zachód (odpowiednio granicami dz. ewid. nr 294/7, 294/6, 294/5, 294/4, 295/57, 295/56, 295/55, 295/54, 295/53, 295/52, 295/51, 295/50, 295/38, 295/40, 149, 148, 2005/3). Następnie granica parku przecina dz. ewid. nr 145 (przecięcie to ma długość ok. 80 m) dochodząc do drogi (dz. ewid. nr 147) i następnie przecina tę drogę i biegnie dalej na południowy zachód (odpowiednio po granicach dz. ewid. nr 144, 138, 140). Następnie granica skręca na północny zachód i biegnie zachodnią granicą dz. ewid. nr 140 Granica Parku dochodzi do granicy dz. ewid. nr 143 przecinając ją by połączyć się z południową granicą dz. ewid. nr 2357/5 i dalej biegnąc na zachód (odpowiednio południowymi granicami dz. ewid. nr 357/9, 2357/4), skręca na północ (odpowiednio zachodnimi granicami dz. ewid. nr 2357/4, 2357/3, 2357/2). Następnie granica biegnie na południe i zachód odpowiednio południowymi granicami dz. ewid. nr 2250/1, 2251, 2252, 3/1).

#### Gmina Międzyrzecz

**Obręb Kalsko**

Granica biegnie na południe a następnie na północ odpowiednio wzdłuż granicy dz. ewid. nr 2254. Następnie biegnie ogólnie w kierunku północno zachodnim wzdłuż zachodnich granic (dz. ewid nr 2255/1, 255/2, 2256/22, 2256/20, 2256/21).

Gmina Przytoczna**Obręb Rokitno**

Granica biegnie na północ wzdłuż zachodnich granic dz. ewid. nr 2249 i biegnie nią przez ok. 1200 m.

Gmina Międzyrzecz**Obręb Kalsko**

Granica przecina dz. ewid. nr 233, biegnie dalej na zachód tak by połączyć się z południową granicą dz. ewid. nr 2248/1 i biegnie nią dalej, by następnie skręcić na północ. Granica Parku biegnie zachodnią granicą tej działki przecinając działkę ewidencyjną nr 249 pod kątem prostym.

Gmina Przytoczna**Obręb Rokitno**

Granica biegnie dalej na zachód do końca dz. ewid. nr 2238/1.

**Obręb Rojewo**

Granica biegnie wzdłuż południowych granic dz. ewid. nr 2239. Następnie granica Parku okrąży dz. ewid. nr 2240 i w tym miejscu znajduje się północno zachodni narożnik Parku. Granica następnie skręca na wschód i biegnie wzdłuż północnych granic dz. ewid. nr 2239.

**Obręb Rokitno**

Granica przebiega po północnych granicach dz. ewid. nr 2238/1, przecina drogę (dz. ewid. nr 238/3) i biegnie wzdłuż granicy dz. ewid. nr 2237. Następnie granica skręca na południowy wschód (odpowiednio wzdłuż dz. ewid. nr 272, 2236, 270/5, 270/4, 270/3, 2235/2, 268 i skręca na południe wzdłuż wschodnich granic dz. Ewid nr 268, 2235/3. Następnie granica biegnie wzdłuż wschodniej granicy dz. ewid. nr 270/1 do miejsca gdzie krzyżują się drogi, a następnie przecina drogę (dz. ewid. nr 307) i biegnie dalej w kierunku północno wschodnim.

**Obręb Lubikowo**

Granica biegnie północną stroną dz. ewid. nr 306, następnie przechodzi na północną stronę drogi (dz. ewid. nr 98/1) i biegnie dalej w kierunku północno wschodnim. Następnie granica biegnie wzdłuż granicy dz. ewid. nr 233/3, dalej wzdłuż północno zachodniej granicy dz. ewid. nr 98 aż do miejsca gdzie łączy się z działką 85/15. w tym miejscu omija zabudowania we wsi Lubikowo od strony południowej, przecinając dz. ewid. nr 85/15 i podąża dalej wzdłuż północnej granicy dz. ewid. nr 8/3, 9, 10/2, 74, 11/1. Granica skręca w kierunku południowym wzdłuż wschodnich granic działek ewidencyjnych nr 11/1, 11/2, 105, 125/4, 125/1, 110/2, 124/50, 124/51, 124/52, aż do miejsca gdzie łączy się z dz. ewid. nr 546 i biegnie dalej na południowy wschód, a później północną granicą dz. ewid. nr 2525. Następnie granica biegnie na wschód i na północ wzdłuż północnych i zachodnich granic odpowiednio dz. ewid. nr 2525, 2524, 2523, 2522/2, 201, 2522/1, 2521/1, 2517, 2516/2, 543.

**Obręb Goraj**

Granica biegnie na północ - odpowiednio wzdłuż zachodnich i północnych granic dz. ewid. nr 2516/1, następnie północno zachodnią granicą dz. ewid. nr 2515/1, zachodnią i północną granicą dz. ewid. nr 2475. Następnie granica skręca na wschód wzdłuż granic dz. ewid. nr 2474/1, 2473/1) i skręca następnie na południe wzdłuż dz. ewid. nr 2473/1.

Gmina Pszczew**Obręb Nowe Gorzycko**

Granica biegnie na południe odpowiednio wzdłuż wschodnich granic dz. ewid. nr 2513/1, 46, 2513/3. Następnie granica skręca w kierunku zachodnim wzdłuż granicy dz. ewid. nr 2513/3.

Gmina Przytoczna**Obręb Lubikowo**

Granica biegnie na południe odpowiednio wzdłuż wschodniej granicy dz. ewid. nr 2514/3, 2518, 2519, 2528.

Gmina Pszczew**Obręb Zielomyśl**

Granica biegnie na południe przecinając dz. ewid. nr 46, następnie odpowiednio wzdłuż wschodniej granicy dz. ewid. nr 2537/1, 2538/3, 2539/2, 2540/2, 2541/2, 2542/2.

Gmina Przytoczna**Obręb Lubikowo**

Granica biegnie na południowy zachód, wzdłuż granicy dz. ewid. nr 546.

Gmina Pszczew**Obręb Szarcz**

Granica skręca na południowy wschód odpowiednio wzdłuż zachodnich granic dz. ewid.(odpowiednio nr 163/1, 32, 33, 34/1, 34/4, 34/3, 160/1, 35, 28/32, 28/14, 28/32, 28/39, 37/5, 37/19). Następnie granica skręca na zachód odpowiednio wzdłuż południowych granic dz. ewid. nr 37/19, 37/7, 37/8, 37/9, 37/10, 37/11, 37/12, 37/13, 37/14, 37/15, 37/16, 37/17, 37/18, 37/19, 153/2. Następnie granica skręca na południowy wschód odpowiednio wzdłuż zachodnich granic dz. ewid. nr 21/14, 18/1. Następnie granica biegnie w kierunku wschodnim i południowym odpowiednio wzdłuż granic dz. ewid. nr 15/2, 200/21, 200/10.

**Obręb Pszczew**

Granica biegnie na południe wzdłuż zachodnich granic dz. ewid. (odpowiednio nr 1613, 1614, 1615, 1616, 1617, 1612, 1618). Dalej granica przecina dz. ewid. nr 1623 i skręca na południowy zachód odpowiednio wzdłuż południowo zachodnich granic dz. ewid. nr 1623, 1278, 2062/1. Następnie granica biegnie ogólnie w kierunku południowo wschodnim wzdłuż granic dz. ewid. nr 1302, 1301/2, przecina drogę na dz. ewid. nr 1283/1 i dalej biegnie granicami dz. ewid. nr 1387, 2089/2, 1389, przecina dz. ewid. nr 1639, następnie biegnie wzdłuż granic dz. ewid. nr 2089/1, 1402, 1405, 1406. Następnie granica przecina dz. ewid. nr 1054 i biegnie dalej granicami dz. ewid. nr 1115/1, 1116/3, 1117/1, 1121/1. Następnie granica skręca w kierunku południowo wschodnim, wzdłuż dz. ewid. nr 1121/2, 1127. Następnie granica skręca w kierunku wschodnim odpowiednio wzdłuż północnych granic dz. ewid. nr 1430, 1438 a następnie w kierunku północnym odpowiednio wzdłuż zachodnich granic dz. ewid.nr 1166/18, 1166/17, 1166/16. Następnie granica biegnie w kierunku wschodnim odpowiednio wzdłuż północnej granicy dz. ewid. nr 1166/16. Następnie granica opuszcza dz. ewid. nr 1166/16 w jej północno wschodnim narożniku i przecina linią prostą dz. ewid. nr 1166/15, 1171 by połączyć się z północno zachodnim narożnikiem dz. ewid. nr 2106/4. Następnie granica biegnie ogólnie w kierunku wschodnim północną granicą dz. ewid. (nr 2106/4, 1764, 2106/3, 1736, 1737), a następnie od północno wschodniego narożnika dz. ewid. nr 1737 wzdłuż północnego brzegu cieku wodnego (dz. ewid. nr 1738) by przeciąć go i połączyć się z najbardziej wysuniętym na północ punktem dz. ewid. nr 1698. Dalej granica biegnie w kierunku południowo wschodnim odpowiednio wzdłuż północnych i zachodnich granic dz. ewid. nr 1703/26, 1703/24, 2136/1.

**Obręb Silna**

Granica biegnie na południe wzdłuż wschodnich granic dz. Ewid 2123/3, 432, 2128/1. Następnie przecina dz. ewid. nr 2128/1, zgodnie z przebiegiem granic województwa lubuskiego i biegnie dalej wzdłuż wschodniej granicy dz. ewid. nr 2129/5. Dalej granica skręca w kierunku południowo zachodnim, biegnąc wzdłuż południowych granic dz. ewid. nr 2129/7, 2129/10, 2129/8.

**Obręb Borowy Młyn**



Granica okrąży dz. ewid. nr 251, aż do miejsca, gdzie skręca w kierunku południowo wschodnim, północnym krańcem dz. ewid. nr 2209/4, 209/6, 2209/3, 261, 2209/2. Dalej granica biegnie wschodnią i północną granicą dz. ewid. nr 245/3, 250, 2223, 267, 252.

#### Gmina Trzciel

##### **Obręb Świdwowiec**

Granica biegnie dalej północną granicą dz. ewid. nr 216, 2037, 2036/1, 395, 2036/2, 2039 i biegnie dalej w kierunku ogólnie wschodnim, a następnie południowym wzdłuż dz. ewid. nr 2042, 2047/1, 354, 2047/2, 2048/1, 2049/1, 350/2 skręca lekko na północ wzdłuż granicy dz. ewid. nr 2049/3 i dalej wzdłuż dz. ewid. nr 368 i przecina ją na wysokości południowej granicy dz. ewid. nr 380/1. Następnie biegnie w kierunku zachodnim wzdłuż południowych granic dz. ewid. nr 380/1, 343/1, 341/1, 346, 347/1, 294, 328/5, 328/6, 388/2, 388/1 i przecina dz. ewid. nr 295 by połączyć się z dz. ewid. nr 20/1, w obrębie Trzciel.

##### **Obręb Trzciel**

Granica biegnie dalej na zachód wzdłuż południowych granic dz. ewid. nr 20/1, 6, 3/1, 43, 46, 45 by zakończyć swój bieg.

#### **Opis granicy Pszczewskiego Parku Krajobrazowego w postaci wykazu współrzędnych punktów załamania granicy (układ współrzędnych PL-1992):**

Lp.	X	Y
1.	279724.88	525966.07
2.	279711.23	525947.75
3.	279606.53	525807.57
4.	279524.99	525698.98
5.	279495.85	525670.22
6.	279424.90	525531.75
7.	279366.25	525280.78
8.	279345.13	525186.06
9.	279345.13	525186.06
10.	279345.13	525186.06
11.	279351.65	525142.44
12.	279411.37	525111.68
13.	279472.41	525078.63
14.	279483.73	525062.97
15.	279483.73	525062.97
16.	279515.99	525017.96
17.	279524.23	524961.34
18.	279516.54	524923.38
19.	279501.52	524885.52
20.	279468.55	524735.64
21.	279468.55	524735.64
22.	279468.55	524735.64
23.	279549.61	524607.24
24.	279499.08	524452.14
25.	279471.52	524359.04
26.	279439.83	524317.48
27.	279439.83	524317.48
28.	279439.83	524317.48
29.	279448.26	524236.24
30.	279448.26	524236.24

Lp.	X	Y
1238.	289154.25	507291.33
1239.	289153.97	507286.33
1240.	289126.38	507132.50
1241.	289105.27	507121.49
1242.	289105.27	507121.49
1243.	289105.27	507121.49
1244.	289124.72	507025.44
1245.	289062.33	506997.49
1246.	289058.46	506988.08
1247.	289058.46	506988.08
1248.	289058.46	506988.08
1249.	289075.41	506921.10
1250.	289090.02	506872.58
1251.	289085.46	506869.44
1252.	289085.46	506869.44
1253.	289085.46	506869.44
1254.	289093.40	506852.95
1255.	289141.46	506786.64
1256.	289167.25	506770.16
1257.	289143.74	506731.75
1258.	289091.63	506646.57
1259.	289090.39	506644.50
1260.	289086.37	506638.33
1261.	289086.37	506638.33
1262.	289086.37	506638.33
1263.	289098.60	506597.60
1264.	289116.71	506544.82
1265.	289127.26	506496.93
1266.	289117.28	506475.53
1267.	289117.28	506475.53

31.	279455.79	524227.21
32.	279455.79	524227.21
33.	279479.12	524224.82
34.	279516.22	524228.27
35.	279548.41	524232.84
36.	279571.80	524230.44
37.	279604.54	524211.15
38.	279626.35	524191.68
39.	279636.54	524179.74
40.	279639.73	524166.12
41.	279639.73	524166.12
42.	279636.74	524135.85
43.	279615.92	524074.75
44.	279615.92	524074.75
45.	279614.66	524051.42
46.	279614.66	524051.42
47.	279471.54	523835.67
48.	279471.54	523835.67
49.	279471.54	523835.67
50.	279482.25	523771.93
51.	279490.64	523721.43
52.	279490.64	523721.43
53.	279499.49	523667.68
54.	279536.65	523443.47
55.	279536.65	523443.47
56.	279522.67	523434.74
57.	279506.75	523435.57
58.	279461.34	523469.36
59.	279427.55	523512.32
60.	279409.32	523517.71
61.	279367.39	523497.66
62.	279312.05	523451.48
63.	279308.74	523448.74
64.	279242.52	523415.86
65.	279204.66	523389.73
66.	279116.03	523344.72
67.	279096.10	523315.66
68.	279062.58	523268.39
69.	279037.11	523238.36
70.	278997.64	523191.69
71.	278883.27	523046.38
72.	278794.61	522963.52
73.	278691.04	522866.51
74.	278658.67	522847.60
75.	278658.67	522847.60
76.	278648.45	522845.50
77.	278591.76	522804.29
78.	278557.48	522779.33

1268.	289117.28	506475.53
1269.	289126.30	506427.04
1270.	289128.51	506414.91
1271.	289128.51	506414.91
1272.	289133.86	506385.51
1273.	289101.11	506361.74
1274.	289087.37	506351.76
1275.	289084.92	506347.75
1276.	289067.72	506319.53
1277.	289067.72	506319.53
1278.	289067.72	506319.52
1279.	289062.54	506308.39
1280.	288998.43	506264.31
1281.	288985.12	506255.16
1282.	288982.65	506253.64
1283.	288868.10	506183.99
1284.	288854.53	506174.22
1285.	288851.60	506174.23
1286.	288801.99	506079.15
1287.	288799.04	506072.15
1288.	288799.03	506072.15
1289.	288795.67	506064.18
1290.	288757.36	505973.30
1291.	288757.30	505973.16
1292.	288722.88	505912.83
1293.	288708.56	505896.63
1294.	288668.80	505867.61
1295.	288664.09	505848.21
1296.	288664.29	505830.11
1297.	288664.29	505829.27
1298.	288662.25	505827.58
1299.	288661.40	505826.94
1300.	288661.39	505826.93
1301.	288591.09	505747.29
1302.	288591.07	505747.26
1303.	288494.17	505643.06
1304.	288494.15	505643.04
1305.	288493.91	505642.01
1306.	288490.90	505629.15
1307.	288490.90	505629.15
1308.	288548.90	505641.57
1309.	288569.73	505646.03
1310.	288547.74	505618.13
1311.	288544.78	505614.36
1312.	288540.96	505607.73
1313.	288508.09	505569.39
1314.	288464.30	505516.15
1315.	288458.76	505509.48

79.	278497.74	522696.17
80.	278404.60	522624.31
81.	278366.38	522596.42
82.	278366.38	522596.42
83.	278354.95	522585.57
84.	278354.95	522585.57
85.	278365.01	522582.67
86.	278365.01	522582.67
87.	278411.67	522574.87
88.	278425.59	522571.68
89.	278442.81	522560.32
90.	278540.30	522419.46
91.	278543.72	522413.96
92.	278543.72	522413.96
93.	278596.96	522332.25
94.	278668.59	522227.65
95.	278668.59	522227.65
96.	278807.43	522042.27
97.	278807.43	522042.27
98.	278811.70	522035.84
99.	278811.70	522035.84
100.	278916.72	521895.77
101.	278916.72	521895.77
102.	278918.19	521893.58
103.	278918.19	521893.58
104.	279030.06	521743.96
105.	279031.41	521742.23
106.	279031.41	521742.23
107.	279237.07	521481.34
108.	279237.07	521481.34
109.	279239.51	521478.33
110.	279239.51	521478.33
111.	279338.71	521363.59
112.	279432.11	521228.62
113.	279432.11	521228.62
114.	279577.32	521032.40
115.	279577.32	521032.40
116.	279581.73	520979.52
117.	279582.25	520976.04
118.	279582.25	520976.04
119.	279602.78	520837.23
120.	279602.78	520837.23
121.	279580.31	520831.78
122.	279570.70	520829.54
123.	279560.11	520826.90
124.	279550.35	520824.56
125.	279540.19	520822.12
126.	279530.30	520819.78

1316.	288454.19	505506.12
1317.	288451.80	505504.44
1318.	288443.40	505494.55
1319.	288379.35	505420.47
1320.	288344.03	505379.12
1321.	288279.95	505299.69
1322.	288277.86	505297.00
1323.	288277.21	505296.24
1324.	288266.51	505283.56
1325.	288264.22	505279.43
1326.	288264.22	505279.43
1327.	288250.20	505281.48
1328.	288250.20	505281.48
1329.	288222.99	505287.44
1330.	288187.89	505292.18
1331.	288181.99	505292.99
1332.	288162.32	505296.74
1333.	288151.95	505298.07
1334.	288137.26	505300.49
1335.	288126.22	505298.96
1336.	288029.73	505326.39
1337.	287979.97	505340.45
1338.	287952.56	505351.43
1339.	287872.19	505365.26
1340.	287872.19	505365.26
1341.	287872.19	505365.26
1342.	287812.71	505362.70
1343.	287775.57	505359.63
1344.	287723.04	505355.43
1345.	287682.23	505346.39
1346.	287641.92	505339.34
1347.	287582.77	505316.05
1348.	287544.11	505301.58
1349.	287516.26	505286.30
1350.	287499.73	505274.54
1351.	287493.17	505272.60
1352.	287470.44	505262.33
1353.	287450.89	505250.04
1354.	287391.47	505218.75
1355.	287324.73	505179.21
1356.	287288.74	505160.38
1357.	287288.74	505160.38
1358.	287260.26	505143.35
1359.	287260.26	505143.35
1360.	287234.86	505132.76
1361.	287228.03	505129.27
1362.	287179.26	505104.87
1363.	287173.13	505101.80

127.	279520.74	520817.43
128.	279511.04	520814.75
129.	279501.54	520811.94
130.	279491.83	520809.26
131.	279482.19	520806.47
132.	279472.56	520803.78
133.	279462.92	520800.99
134.	279457.48	520799.45
135.	279457.48	520799.45
136.	279449.55	520786.44
137.	279449.55	520786.44
138.	279549.55	520690.49
139.	279549.55	520690.49
140.	279543.69	520684.19
141.	279543.69	520684.19
142.	279551.82	520676.02
143.	279551.82	520676.02
144.	279545.52	520668.96
145.	279543.17	520666.61
146.	279541.97	520665.66
147.	279541.97	520665.66
148.	279566.63	520636.60
149.	279566.63	520636.60
150.	279560.20	520629.76
151.	279560.20	520629.76
152.	279568.30	520614.92
153.	279570.50	520611.43
154.	279570.50	520611.43
155.	279565.39	520606.14
156.	279565.39	520606.14
157.	279591.67	520580.00
158.	279591.67	520580.00
159.	279565.52	520574.39
160.	279565.52	520574.39
161.	279568.90	520567.89
162.	279568.90	520567.89
163.	279553.09	520550.33
164.	279553.09	520550.33
165.	279631.75	520493.55
166.	279636.75	520470.27
167.	279648.92	520440.21
168.	279651.30	520435.65
169.	279711.01	520385.29
170.	279719.46	520378.11
171.	279745.52	520356.22
172.	279753.40	520331.81
173.	279767.03	520287.32
174.	279767.03	520287.32

1364.	287160.55	505096.33
1365.	287156.59	505094.49
1366.	287114.57	505078.05
1367.	287059.03	505059.52
1368.	286982.81	505034.09
1369.	286927.83	505015.75
1370.	286921.24	505014.70
1371.	286921.24	505014.70
1372.	286820.73	504979.30
1373.	286810.00	504975.65
1374.	286783.18	504967.01
1375.	286743.96	504947.55
1376.	286743.96	504947.55
1377.	286743.96	504947.55
1378.	286723.77	504991.30
1379.	286698.95	505033.47
1380.	286679.57	505066.05
1381.	286679.57	505066.05
1382.	286650.98	505114.17
1383.	286608.24	505175.27
1384.	286608.24	505175.27
1385.	286534.41	505310.22
1386.	286531.66	505314.35
1387.	286480.66	505400.42
1388.	286436.92	505474.59
1389.	286319.03	505672.82
1390.	286267.66	505759.58
1391.	286237.52	505810.89
1392.	286214.93	505855.64
1393.	286196.43	505897.42
1394.	286196.43	505897.42
1395.	286152.95	505999.32
1396.	286111.09	506096.13
1397.	286107.19	506105.10
1398.	286040.32	506259.80
1399.	286022.38	506304.79
1400.	286012.98	506411.44
1401.	286012.84	506416.13
1402.	286009.82	506465.70
1403.	286009.82	506465.70
1404.	286014.66	506495.45
1405.	286023.73	506515.88
1406.	286045.23	506549.58
1407.	286168.74	506785.42
1408.	286175.79	506814.29
1409.	286175.79	506814.29
1410.	286175.79	506814.29
1411.	286169.42	506821.36

175.	279805.54	520286.81
176.	279805.54	520286.81
177.	279807.89	520340.61
178.	279807.89	520340.61
179.	279826.41	520339.78
180.	279830.41	520339.60
181.	279862.83	520338.14
182.	279861.49	520288.64
183.	280043.12	520284.59
184.	280099.23	520069.12
185.	280129.04	519958.18
186.	280147.17	519891.10
187.	280163.37	519844.71
188.	280163.37	519844.71
189.	280179.12	519794.32
190.	280193.15	519752.60
191.	280256.72	519650.06
192.	280454.46	519330.22
193.	280496.31	519246.26
194.	280569.80	519164.56
195.	280628.52	519103.57
196.	280673.54	519041.52
197.	280673.54	519041.52
198.	280679.00	519039.05
199.	280679.00	519039.05
200.	280691.14	519018.68
201.	280720.78	518973.25
202.	280729.40	518937.89
203.	280733.59	518868.98
204.	280734.88	518831.06
205.	280734.88	518831.06
206.	280737.16	518775.60
207.	280737.16	518775.60
208.	280737.86	518762.43
209.	280737.86	518762.43
210.	280738.97	518734.20
211.	280740.63	518724.10
212.	280750.05	518696.17
213.	280755.64	518685.78
214.	280755.64	518685.78
215.	280758.08	518681.22
216.	280758.08	518681.22
217.	280759.27	518678.94
218.	280759.27	518678.94
219.	280776.27	518656.12
220.	280776.27	518656.12
221.	280769.42	518648.86
222.	280769.42	518648.86

1412.	286169.42	506821.36
1413.	286159.19	506839.96
1414.	286043.18	506959.82
1415.	286009.27	506996.27
1416.	285965.82	507045.27
1417.	285831.31	507180.15
1418.	285818.24	507165.96
1419.	285818.24	507165.96
1420.	285818.24	507165.96
1421.	285723.29	507265.20
1422.	285723.29	507265.20
1423.	285718.99	507269.62
1424.	285718.99	507269.62
1425.	285655.00	507333.44
1426.	285633.43	507365.45
1427.	285621.13	507387.93
1428.	285621.13	507387.93
1429.	285618.76	507392.93
1430.	285618.76	507392.93
1431.	285540.20	507641.14
1432.	285536.82	507651.20
1433.	285536.82	507651.20
1434.	285534.17	507659.22
1435.	285534.17	507659.22
1436.	285484.76	507821.08
1437.	285484.76	507821.08
1438.	285482.95	507826.50
1439.	285482.95	507826.50
1440.	285468.38	507857.87
1441.	285444.05	507890.45
1442.	285410.39	507931.01
1443.	285410.39	507931.01
1444.	285376.56	507969.13
1445.	285376.56	507969.13
1446.	285324.17	508028.33
1447.	285324.17	508028.33
1448.	285209.38	508157.85
1449.	285209.38	508157.85
1450.	285160.70	508211.32
1451.	285160.70	508211.32
1452.	285156.01	508216.42
1453.	285156.01	508216.42
1454.	285066.57	508271.01
1455.	284648.91	508508.80
1456.	284648.91	508508.80
1457.	284342.46	508683.28
1458.	284342.46	508683.28
1459.	284331.10	508689.90

223.	280763.25	518640.22
224.	280756.65	518630.94
225.	280756.65	518630.94
226.	280752.88	518625.65
227.	280748.92	518628.28
228.	280721.91	518593.07
229.	280706.73	518574.37
230.	280701.43	518568.37
231.	280701.43	518568.37
232.	280755.49	518463.82
233.	280757.37	518423.75
234.	280758.16	518383.73
235.	280757.26	518343.90
236.	280757.26	518343.90
237.	280755.78	518327.59
238.	280755.78	518327.59
239.	280755.02	518319.61
240.	280747.50	518314.26
241.	280747.50	518314.26
242.	280726.86	518299.59
243.	280726.86	518299.59
244.	280723.06	518298.32
245.	280723.06	518298.32
246.	280699.19	518290.59
247.	280699.19	518290.59
248.	280675.24	518282.75
249.	280675.24	518282.75
250.	280645.78	518273.15
251.	280645.78	518273.15
252.	280657.50	518247.79
253.	280669.77	518221.18
254.	280681.42	518196.04
255.	280737.80	518126.47
256.	280752.86	518104.41
257.	280752.86	518104.41
258.	280737.77	518055.75
259.	280737.77	518055.75
260.	280730.23	518031.70
261.	280730.23	518031.70
262.	280711.02	517953.37
263.	280711.02	517953.37
264.	280697.22	517895.74
265.	280697.22	517895.74
266.	280768.30	517891.77
267.	280818.22	517888.87
268.	280862.71	517886.44
269.	280862.71	517886.44
270.	280667.68	517829.90

1460.	284331.10	508689.90
1461.	284338.49	508702.94
1462.	284411.65	508946.63
1463.	284453.52	509079.66
1464.	284478.77	509132.12
1465.	284483.63	509142.04
1466.	284483.63	509142.04
1467.	284330.21	509234.31
1468.	284213.46	509234.09
1469.	284119.98	509273.83
1470.	284053.60	509319.41
1471.	284015.88	509313.38
1472.	283852.10	509410.01
1473.	283721.70	509472.44
1474.	283655.84	509565.33
1475.	283548.49	509631.53
1476.	283476.52	509667.34
1477.	283476.52	509667.34
1478.	283473.38	509668.92
1479.	283473.38	509668.92
1480.	283325.20	509740.16
1481.	283245.45	509775.87
1482.	283174.08	509837.60
1483.	283047.46	509926.83
1484.	283022.40	509969.93
1485.	282973.21	510000.39
1486.	282933.65	510046.68
1487.	282886.77	510075.37
1488.	282826.59	510103.65
1489.	282773.51	510115.24
1490.	282752.98	510137.53
1491.	282752.98	510137.53
1492.	282733.64	510253.10
1493.	282697.58	510287.77
1494.	282559.63	510238.86
1495.	282474.74	510241.06
1496.	282425.76	510242.23
1497.	282371.73	510254.09
1498.	282328.38	510274.61
1499.	282328.38	510274.61
1500.	282322.97	510277.08
1501.	282322.97	510277.08
1502.	282265.47	510372.01
1503.	282404.45	510478.01
1504.	282340.28	510507.85
1505.	282327.28	510515.56
1506.	282228.78	510563.92
1507.	282203.68	510578.51

271.	280590.84	517776.65
272.	280590.84	517776.65
273.	280617.15	517721.90
274.	280681.42	517588.49
275.	280724.16	517602.95
276.	280763.30	517447.28
277.	280785.60	517363.64
278.	280785.60	517363.64
279.	280683.14	517320.00
280.	280683.14	517320.00
281.	280674.06	517322.41
282.	280652.94	517329.95
283.	280644.85	517321.49
284.	280644.85	517321.49
285.	280569.57	517273.07
286.	280569.57	517273.07
287.	280611.62	517212.71
288.	280611.62	517212.71
289.	280679.25	517110.01
290.	280679.25	517110.01
291.	280728.85	517036.17
292.	280728.85	517036.17
293.	280756.30	517053.24
294.	280764.66	517038.58
295.	280764.66	517038.58
296.	280770.23	517026.19
297.	280775.31	517015.16
298.	280805.26	516951.89
299.	280806.25	516949.51
300.	280806.25	516949.51
301.	280798.06	516945.87
302.	280798.06	516945.87
303.	280821.28	516888.70
304.	280837.29	516898.45
305.	280865.32	516915.57
306.	280893.50	516932.80
307.	280908.54	516942.04
308.	280909.59	516942.66
309.	280918.68	516919.31
310.	280921.02	516915.53
311.	280938.52	516865.63
312.	280954.84	516827.59
313.	280965.94	516780.76
314.	280965.94	516780.76
315.	280967.92	516774.31
316.	280967.92	516774.31
317.	280994.91	516783.70
318.	280994.91	516783.70

1508.	282183.23	510593.22
1509.	282156.45	510622.03
1510.	282128.09	510656.70
1511.	282110.41	510669.40
1512.	282075.32	510698.02
1513.	281999.21	510746.06
1514.	281972.45	510759.84
1515.	281928.72	510785.61
1516.	281874.09	510818.89
1517.	281853.99	510821.79
1518.	281853.99	510821.79
1519.	281772.00	510833.78
1520.	281755.84	510840.96
1521.	281729.38	510875.33
1522.	281720.98	510913.01
1523.	281629.04	511027.58
1524.	281530.18	511085.88
1525.	281482.07	511112.64
1526.	281446.84	511131.80
1527.	281446.84	511131.80
1528.	281365.46	510978.01
1529.	281365.43	510977.95
1530.	281365.43	510977.95
1531.	281375.14	510966.60
1532.	281375.80	510961.56
1533.	281375.80	510961.56
1534.	281300.15	511022.62
1535.	281164.27	511052.51
1536.	281164.27	511052.51
1537.	281160.48	511052.90
1538.	281160.48	511052.90
1539.	281130.84	511089.08
1540.	281102.98	511126.97
1541.	281096.64	511134.49
1542.	281096.64	511134.49
1543.	281099.28	511138.83
1544.	281099.28	511138.83
1545.	281099.28	511138.83
1546.	281097.27	511163.97
1547.	281097.27	511163.97
1548.	281111.50	511203.66
1549.	281140.51	511225.19
1550.	281150.14	511260.85
1551.	281150.14	511260.85
1552.	281087.73	511325.56
1553.	281027.47	511339.38
1554.	281013.30	511313.06
1555.	280997.81	511277.22

319.	281082.12	516812.99
320.	281082.12	516812.99
321.	281096.22	516815.15
322.	281096.22	516815.15
323.	281119.30	516821.80
324.	281119.30	516821.80
325.	281119.30	516821.80
326.	281163.63	516839.76
327.	281163.63	516839.76
328.	281178.86	516841.24
329.	281178.86	516841.24
330.	281178.86	516841.24
331.	281185.08	516847.93
332.	281185.08	516847.93
333.	281227.00	516872.79
334.	281227.00	516872.79
335.	281238.63	516865.26
336.	281248.19	516843.33
337.	281283.20	516769.71
338.	281327.72	516679.29
339.	281408.28	516580.92
340.	281409.88	516578.62
341.	281409.88	516578.62
342.	281473.44	516496.93
343.	281473.44	516496.93
344.	281478.82	516495.69
345.	281478.82	516495.69
346.	281557.21	516511.69
347.	281559.68	516512.13
348.	281668.80	516538.57
349.	281678.15	516501.17
350.	281752.84	516519.67
351.	281752.84	516519.67
352.	281752.18	516521.82
353.	281748.64	516532.34
354.	281740.71	516555.97
355.	281740.71	516555.97
356.	281750.23	516558.99
357.	281750.23	516558.99
358.	281738.45	516607.41
359.	281738.45	516607.41
360.	281772.71	516608.45
361.	281772.71	516608.45
362.	281781.57	516611.22
363.	281792.36	516614.59
364.	281792.36	516614.59
365.	281829.67	516592.54
366.	281883.22	516518.21

1556.	280997.81	511277.22
1557.	280934.96	511287.82
1558.	280906.26	511294.78
1559.	280875.97	511300.93
1560.	280875.97	511300.93
1561.	280884.11	511326.18
1562.	280884.11	511326.18
1563.	280833.92	511338.33
1564.	280766.31	511335.34
1565.	280716.94	511321.39
1566.	280670.56	511339.50
1567.	280604.97	511372.39
1568.	280589.89	511380.86
1569.	280580.64	511347.53
1570.	280556.07	511270.00
1571.	280556.07	511270.00
1572.	280554.76	511266.41
1573.	280554.76	511266.41
1574.	280506.20	511284.59
1575.	280480.40	511304.68
1576.	280437.68	511326.75
1577.	280361.29	511345.20
1578.	280361.29	511345.20
1579.	280338.85	511353.33
1580.	280313.99	511368.59
1581.	280283.86	511390.54
1582.	280260.88	511401.93
1583.	280242.27	511407.44
1584.	280208.69	511414.85
1585.	280136.24	511436.02
1586.	280084.78	511326.95
1587.	280084.78	511326.95
1588.	280084.78	511326.95
1589.	280081.94	511318.17
1590.	280081.94	511318.17
1591.	280043.22	511306.54
1592.	280010.47	511298.87
1593.	279992.98	511300.66
1594.	279969.14	511312.76
1595.	279933.99	511336.72
1596.	279933.99	511336.72
1597.	279746.67	511453.38
1598.	279746.67	511453.38
1599.	279739.00	511458.29
1600.	279739.00	511458.29
1601.	279720.20	511470.38
1602.	279667.43	511502.15
1603.	279638.71	511516.14



367.	281908.45	516536.47
368.	282163.83	516724.36
369.	282186.12	516743.75
370.	282235.72	516784.09
371.	282265.38	516770.41
372.	282304.53	516752.96
373.	282350.14	516813.64
374.	282393.16	516857.50
375.	282471.24	516828.53
376.	282496.90	516815.25
377.	282547.19	516783.62
378.	282593.78	516753.15
379.	282605.44	516746.17
380.	282605.44	516746.17
381.	282625.38	516734.15
382.	282625.38	516734.15
383.	282647.37	516720.93
384.	282697.32	516695.43
385.	282729.75	516682.86
386.	282788.04	516669.14
387.	282788.04	516669.14
388.	282844.60	516656.38
389.	282882.57	516647.69
390.	283002.21	516624.68
391.	283026.84	516620.36
392.	283033.81	516619.71
393.	283033.81	516619.71
394.	283052.77	516617.76
395.	283106.93	516621.27
396.	283206.85	516629.21
397.	283240.74	516634.39
398.	283240.74	516634.39
399.	283247.35	516637.66
400.	283279.81	516644.36
401.	283281.70	516640.82
402.	283281.70	516640.82
403.	283355.61	516614.28
404.	283355.61	516614.28
405.	283367.99	516609.72
406.	283367.99	516609.72
407.	283409.61	516594.40
408.	283426.11	516582.98
409.	283439.11	516555.57
410.	283439.11	516555.57
411.	283444.53	516553.43
412.	283488.07	516470.54
413.	283517.63	516439.28
414.	283557.94	516401.86

1604.	279618.63	511528.40
1605.	279618.63	511528.40
1606.	279574.97	511555.20
1607.	279549.49	511579.28
1608.	279549.49	511579.28
1609.	279430.71	511698.00
1610.	279430.71	511698.00
1611.	279335.12	511775.36
1612.	279335.12	511775.36
1613.	279317.35	511802.56
1614.	279317.35	511802.56
1615.	279297.39	511832.52
1616.	279254.60	511868.08
1617.	279254.60	511868.08
1618.	279209.39	511889.27
1619.	279209.39	511889.27
1620.	279192.07	511894.73
1621.	279192.07	511894.73
1622.	279193.58	511898.12
1623.	279219.67	511951.41
1624.	279362.54	512153.48
1625.	279362.54	512153.48
1626.	279250.61	512219.99
1627.	279040.49	512176.99
1628.	279015.07	512170.23
1629.	278863.39	512129.50
1630.	278690.24	512089.64
1631.	278414.88	512027.10
1632.	278414.88	512027.10
1633.	278388.40	511969.72
1634.	278386.66	511965.90
1635.	278324.56	511819.56
1636.	278324.56	511819.56
1637.	278310.58	511826.55
1638.	278205.87	511929.18
1639.	278205.87	511929.18
1640.	278184.63	512030.16
1641.	278158.79	512184.47
1642.	278158.79	512184.47
1643.	278161.78	512196.25
1644.	278161.78	512196.25
1645.	278200.17	512339.31
1646.	278200.17	512339.31
1647.	278232.52	512484.20
1648.	278232.52	512484.20
1649.	278233.98	512493.93
1650.	278233.98	512493.93
1651.	278282.81	512675.17

415.	283603.06	516377.82
416.	283681.46	516378.92
417.	283780.83	516382.11
418.	283826.98	516382.86
419.	283879.81	516374.73
420.	283963.58	516321.70
421.	284013.66	516265.26
422.	284028.33	516224.63
423.	284031.14	516157.13
424.	284031.14	516157.13
425.	284023.19	516086.42
426.	284023.19	516086.42
427.	284023.27	516062.03
428.	284023.27	516062.03
429.	284024.56	516038.70
430.	284029.70	516027.22
431.	284050.18	515998.14
432.	284054.90	515991.03
433.	284075.14	515970.20
434.	284097.59	515950.17
435.	284138.85	515921.74
436.	284166.91	515897.89
437.	284171.27	515893.47
438.	284210.21	515854.00
439.	284228.02	515830.61
440.	284334.56	515660.98
441.	284350.30	515635.34
442.	284364.42	515617.57
443.	284389.10	515594.10
444.	284589.03	515425.72
445.	284625.57	515402.73
446.	284647.93	515386.82
447.	284743.42	515332.18
448.	284749.04	515237.04
449.	284749.04	515237.04
450.	284506.81	515167.83
451.	284461.86	515155.67
452.	284461.86	515155.67
453.	284464.20	515145.54
454.	284464.20	515145.54
455.	284469.02	515097.44
456.	284469.02	515097.44
457.	284462.60	515082.80
458.	284462.60	515082.80
459.	284452.23	515063.65
460.	284433.53	515037.53
461.	284433.53	515037.53
462.	284428.08	515012.60

1652.	278282.81	512675.17
1653.	278340.89	512889.28
1654.	278340.89	512889.28
1655.	278342.36	512894.79
1656.	278342.36	512894.79
1657.	278365.56	512984.85
1658.	278365.56	512984.85
1659.	278357.27	513003.37
1660.	278344.90	513020.31
1661.	278338.38	513026.73
1662.	278229.58	513148.03
1663.	278229.58	513148.03
1664.	278079.53	513318.77
1665.	278079.52	513318.77
1666.	277996.42	513372.87
1667.	277869.62	513454.24
1668.	277803.55	513496.77
1669.	277681.61	513563.44
1670.	277681.61	513563.44
1671.	277501.44	513681.77
1672.	277395.42	513751.18
1673.	277314.89	513810.86
1674.	277199.88	513894.83
1675.	277170.73	513915.31
1676.	277134.13	513942.81
1677.	277123.49	513958.78
1678.	277079.53	514059.13
1679.	277070.36	514107.33
1680.	277070.36	514107.33
1681.	277031.41	514177.37
1682.	276868.08	514260.99
1683.	276817.11	514316.43
1684.	276726.27	514383.94
1685.	276726.27	514383.94
1686.	276663.14	514426.25
1687.	276613.87	514465.14
1688.	276428.69	514614.14
1689.	276342.15	514683.13
1690.	276251.28	514754.11
1691.	276205.43	514791.73
1692.	276135.71	514848.94
1693.	275995.24	514963.17
1694.	275942.74	515007.23
1695.	275929.91	515021.29
1696.	275916.83	515044.61
1697.	275904.72	515080.36
1698.	275893.81	515134.99
1699.	275893.81	515134.99

463.	284428.08	515012.60
464.	284390.28	515023.95
465.	284370.99	515066.34
466.	284078.04	515067.76
467.	284078.04	515067.76
468.	284146.57	514961.72
469.	284199.59	514912.73
470.	284199.59	514912.73
471.	284196.38	514903.18
472.	284196.38	514903.18
473.	284161.06	514915.20
474.	284161.06	514915.20
475.	284156.43	514919.75
476.	284113.65	514881.43
477.	284103.18	514858.50
478.	284103.18	514858.50
479.	284121.01	514503.23
480.	284121.01	514503.23
481.	284106.89	514473.00
482.	284106.89	514473.00
483.	284030.12	514471.03
484.	284030.12	514471.03
485.	284031.65	514419.29
486.	284031.65	514419.29
487.	284023.21	514385.25
488.	284023.21	514385.25
489.	284038.06	514322.23
490.	284039.33	514317.05
491.	284039.47	514316.49
492.	284071.58	514191.90
493.	284071.58	514191.90
494.	284029.99	514204.76
495.	284029.16	514205.01
496.	284023.80	514144.19
497.	284023.71	514143.22
498.	284023.68	514143.22
499.	283990.79	514137.44
500.	283990.79	514137.44
501.	284002.26	514104.10
502.	284041.15	513999.90
503.	284041.15	513999.90
504.	284041.15	513999.90
505.	284041.15	513999.90
506.	284101.64	513942.52
507.	284105.29	513939.05
508.	283950.49	513882.05
509.	283928.23	513873.15
510.	283816.47	513828.47

1700.	275898.98	515136.54
1701.	275913.56	515142.89
1702.	275923.38	515146.23
1703.	275928.70	515147.99
1704.	275928.70	515147.99
1705.	275932.20	515150.17
1706.	275939.64	515155.28
1707.	275943.83	515169.46
1708.	275943.83	515169.46
1709.	275940.60	515170.17
1710.	275940.60	515170.17
1711.	275890.60	515210.77
1712.	275877.85	515229.39
1713.	275870.80	515244.97
1714.	275870.80	515244.97
1715.	275876.37	515262.54
1716.	275887.52	515296.56
1717.	275895.92	515318.01
1718.	275901.70	515324.09
1719.	275919.94	515350.99
1720.	275942.65	515369.89
1721.	275980.65	515384.08
1722.	275998.35	515394.64
1723.	276018.97	515409.62
1724.	276026.36	515416.63
1725.	276031.63	515421.63
1726.	276043.44	515434.57
1727.	276072.60	515427.89
1728.	276072.60	515427.89
1729.	276115.54	515417.68
1730.	276120.73	515416.45
1731.	276120.73	515416.45
1732.	276120.73	515416.45
1733.	276129.89	515483.08
1734.	276129.89	515483.08
1735.	276118.67	515532.27
1736.	276091.65	515572.26
1737.	275985.45	515684.15
1738.	275893.05	515776.26
1739.	275738.40	515859.40
1740.	275738.40	515859.40
1741.	275723.26	515873.35
1742.	275723.26	515873.35
1743.	275748.57	515895.81
1744.	275766.22	515909.81
1745.	275834.84	515953.90
1746.	275836.77	515960.27
1747.	275896.22	515997.43

511.	283698.51	513768.84
512.	283675.87	513757.40
513.	283675.87	513757.40
514.	283675.85	513757.39
515.	283671.40	513733.54
516.	283564.63	513740.63
517.	283561.56	513740.84
518.	283559.25	513721.93
519.	283544.21	513599.05
520.	283544.21	513598.99
521.	283544.15	513598.50
522.	283543.78	513595.50
523.	283533.37	513597.60
524.	283533.19	513597.64
525.	283533.19	513597.64
526.	283533.19	513597.64
527.	283528.64	513594.83
528.	283520.83	513593.51
529.	283520.83	513593.51
530.	283520.83	513593.51
531.	283515.81	513589.04
532.	283514.03	513587.46
533.	283499.03	513585.23
534.	283499.03	513585.23
535.	283499.03	513585.23
536.	283499.03	513585.22
537.	283498.42	513583.92
538.	283496.73	513579.54
539.	283496.58	513579.52
540.	283481.22	513578.10
541.	283474.18	513572.74
542.	283462.10	513575.57
543.	283460.71	513575.89
544.	283460.71	513575.89
545.	283460.71	513575.89
546.	283454.11	513569.72
547.	283444.41	513565.92
548.	283435.07	513560.57
549.	283434.85	513560.44
550.	283421.25	513563.32
551.	283418.06	513564.17
552.	283418.00	513564.19
553.	283418.00	513564.19
554.	283418.00	513564.19
555.	283417.97	513564.18
556.	283415.99	513563.39
557.	283413.91	513562.48
558.	283411.56	513557.14

1748.	275960.46	516027.57
1749.	275992.36	516048.17
1750.	276020.32	516057.03
1751.	276067.72	516071.57
1752.	276141.68	516098.71
1753.	276141.68	516098.71
1754.	276141.68	516098.71
1755.	276132.23	516115.29
1756.	276127.19	516124.10
1757.	276121.30	516157.34
1758.	276116.39	516209.35
1759.	276068.24	516251.32
1760.	276044.31	516236.82
1761.	276028.88	516268.26
1762.	275967.09	516282.56
1763.	275949.80	516321.11
1764.	275960.57	516360.27
1765.	275986.29	516391.62
1766.	275995.28	516427.52
1767.	275995.28	516427.52
1768.	275995.28	516427.52
1769.	275955.97	516448.58
1770.	275854.38	516595.24
1771.	275834.83	516630.22
1772.	275829.48	516639.82
1773.	275780.38	516677.27
1774.	275706.02	516746.83
1775.	275676.18	516779.94
1776.	275641.05	516801.60
1777.	275641.05	516801.60
1778.	275665.45	516713.49
1779.	275679.32	516679.22
1780.	275678.07	516662.34
1781.	275678.07	516662.34
1782.	275667.86	516654.57
1783.	275595.16	516620.92
1784.	275574.22	516616.75
1785.	275565.51	516626.96
1786.	275555.60	516679.54
1787.	275556.93	516704.09
1788.	275556.93	516704.09
1789.	275561.99	516718.01
1790.	275587.84	516765.50
1791.	275601.30	516824.80
1792.	275601.30	516824.80
1793.	275591.42	516874.93
1794.	275591.42	516874.93
1795.	275576.14	516860.60

559.	283411.26	513556.47
560.	283411.22	513556.47
561.	283388.01	513554.94
562.	283387.92	513554.94
563.	283386.17	513559.04
564.	283385.64	513560.27
565.	283385.64	513560.27
566.	283385.64	513560.27
567.	283379.13	513560.89
568.	283379.13	513560.89
569.	283379.13	513560.89
570.	283376.72	513552.43
571.	283367.65	513549.04
572.	283362.95	513547.24
573.	283360.90	513550.95
574.	283360.74	513551.24
575.	283360.73	513551.24
576.	283354.88	513550.50
577.	283354.85	513550.50
578.	283350.27	513549.92
579.	283348.97	513549.75
580.	283348.97	513549.75
581.	283337.78	513538.22
582.	283337.78	513538.22
583.	283329.91	513543.47
584.	283326.45	513540.72
585.	283326.77	513540.15
586.	283330.14	513534.47
587.	283330.63	513533.63
588.	283327.01	513530.51
589.	283326.46	513530.03
590.	283324.97	513531.68
591.	283321.33	513535.72
592.	283318.94	513533.93
593.	283318.94	513533.93
594.	283318.94	513533.93
595.	283319.89	513524.53
596.	283307.63	513518.17
597.	283298.85	513508.85
598.	283297.35	513507.26
599.	283297.33	513507.25
600.	283296.24	513489.48
601.	283296.17	513488.38
602.	283290.95	513472.41
603.	283282.32	513446.00
604.	283282.28	513445.93
605.	283222.96	513347.89
606.	283222.93	513347.84

1796.	275438.02	517002.26
1797.	275435.58	517005.38
1798.	275310.98	517162.79
1799.	275305.26	517170.07
1800.	275455.59	517208.85
1801.	275491.05	517157.44
1802.	275491.05	517157.44
1803.	275491.00	517194.97
1804.	275491.00	517194.97
1805.	275523.80	517253.28
1806.	275523.80	517253.28
1807.	275483.72	517292.88
1808.	275482.20	517378.49
1809.	275482.20	517378.49
1810.	275503.40	517475.98
1811.	275505.28	517484.48
1812.	275505.28	517484.48
1813.	275293.71	517490.72
1814.	275254.87	517491.95
1815.	275136.09	517472.00
1816.	275036.34	517445.95
1817.	275036.34	517445.95
1818.	275016.98	517502.64
1819.	275004.94	517542.74
1820.	274993.43	517542.26
1821.	274975.00	517570.40
1822.	274948.44	517560.82
1823.	274936.59	517588.54
1824.	274883.80	517720.06
1825.	274848.98	517798.52
1826.	274848.98	517798.52
1827.	274908.23	517817.96
1828.	274908.23	517817.96
1829.	274906.23	517823.29
1830.	274906.23	517823.29
1831.	274842.26	518002.88
1832.	274781.66	518104.80
1833.	274781.66	518104.80
1834.	274702.66	518232.30
1835.	274604.92	518342.72
1836.	274575.36	518316.57
1837.	274547.94	518351.69
1838.	274547.94	518351.69
1839.	274563.47	518364.12
1840.	274563.47	518364.12
1841.	274505.58	518459.57
1842.	274475.88	518496.80
1843.	274453.55	518522.89

607.	283224.03	513335.87
608.	283228.02	513333.27
609.	283281.58	513298.25
610.	283320.18	513288.83
611.	283333.42	513285.60
612.	283335.34	513285.60
613.	283363.99	513285.54
614.	283389.00	513278.78
615.	283390.87	513278.27
616.	283433.10	513258.93
617.	283462.27	513237.09
618.	283487.28	513209.92
619.	283491.92	513204.68
620.	283429.53	513117.75
621.	283408.29	513108.45
622.	283381.88	513106.83
623.	283343.61	513109.52
624.	283326.52	513120.08
625.	283314.45	513121.82
626.	283308.73	513122.64
627.	283276.30	513142.65
628.	283270.04	513146.52
629.	283263.35	513154.36
630.	283262.34	513155.54
631.	283262.34	513155.54
632.	283262.34	513155.54
633.	283244.20	513160.91
634.	283223.08	513172.76
635.	283202.64	513206.07
636.	283186.42	513220.93
637.	283186.42	513220.93
638.	283186.42	513220.93
639.	283166.71	513226.20
640.	283152.45	513230.01
641.	283136.20	513244.09
642.	283135.82	513244.82
643.	283115.18	513284.56
644.	283107.59	513295.92
645.	283107.57	513295.94
646.	283089.50	513316.20
647.	283073.08	513394.33
648.	283093.82	513450.88
649.	283093.82	513450.88
650.	283093.82	513450.88
651.	283087.09	513518.78
652.	283088.41	513520.67
653.	283095.96	513531.53
654.	283095.96	513531.53

1844.	274432.64	518547.36
1845.	274432.64	518547.36
1846.	274413.16	518570.20
1847.	274362.29	518633.47
1848.	274187.05	518900.08
1849.	274187.05	518900.08
1850.	274225.69	518924.14
1851.	274264.83	518945.84
1852.	274325.88	518976.55
1853.	274414.93	519021.79
1854.	274508.45	519068.27
1855.	274551.50	519101.04
1856.	274551.50	519101.04
1857.	274622.59	519155.14
1858.	274642.66	519171.70
1859.	274642.66	519171.70
1860.	274721.40	519236.80
1861.	274776.20	519292.98
1862.	274776.20	519292.98
1863.	274802.49	519314.72
1864.	274868.85	519396.10
1865.	274923.32	519482.14
1866.	275010.85	519649.99
1867.	275050.90	519727.23
1868.	275081.53	519773.83
1869.	275147.87	519856.66
1870.	275147.87	519856.66
1871.	275201.09	519920.16
1872.	275201.09	519920.16
1873.	275206.81	519927.69
1874.	275206.81	519927.69
1875.	275226.03	519952.54
1876.	275265.55	519985.59
1877.	275290.08	520004.51
1878.	275317.37	520024.64
1879.	275413.72	520073.91
1880.	275486.00	520108.46
1881.	275561.60	520147.32
1882.	275594.40	520165.98
1883.	275594.40	520165.98
1884.	275604.33	520174.88
1885.	275604.33	520174.88
1886.	275622.96	520189.84
1887.	275645.89	520215.52
1888.	275665.21	520245.60
1889.	275665.21	520245.60
1890.	275675.80	520271.96
1891.	275706.87	520356.64

655.	283095.96	513531.54
656.	283061.82	513553.54
657.	283040.95	513554.12
658.	283013.18	513558.48
659.	283012.23	513558.62
660.	283006.19	513573.58
661.	283005.72	513574.73
662.	282996.39	513577.48
663.	282975.52	513579.63
664.	282945.21	513580.63
665.	282945.21	513580.63
666.	282945.21	513580.63
667.	282928.19	513568.77
668.	282926.89	513567.86
669.	282913.45	513551.86
670.	282894.68	513526.07
671.	282894.68	513526.07
672.	282894.68	513526.07
673.	282894.01	513524.96
674.	282881.03	513503.62
675.	282871.37	513457.18
676.	282870.57	513453.33
677.	282868.21	513441.96
678.	282868.06	513441.27
679.	282868.06	513441.27
680.	282868.06	513441.27
681.	282868.06	513441.22
682.	282865.11	513413.00
683.	282884.52	513335.90
684.	282884.56	513335.74
685.	282884.56	513335.74
686.	282884.56	513335.74
687.	282895.95	513316.30
688.	282897.26	513309.12
689.	282897.26	513309.12
690.	282897.44	513306.62
691.	282898.36	513293.92
692.	282898.36	513293.92
693.	282898.36	513293.92
694.	282902.69	513279.47
695.	282907.85	513263.74
696.	282908.51	513261.63
697.	282908.93	513251.38
698.	282908.93	513251.36
699.	282907.01	513240.30
700.	282903.46	513229.21
701.	282897.21	513207.99
702.	282892.41	513182.59

1892.	275706.87	520356.64
1893.	275729.92	520419.07
1894.	275729.92	520419.07
1895.	275729.92	520419.07
1896.	275792.11	520591.21
1897.	275792.11	520591.21
1898.	275798.52	520618.31
1899.	275808.01	520680.14
1900.	275810.75	520708.75
1901.	275839.58	520718.02
1902.	275844.62	520716.78
1903.	275849.29	520710.22
1904.	275874.41	520665.18
1905.	275884.69	520641.88
1906.	275905.39	520607.07
1907.	275918.20	520591.45
1908.	275926.54	520580.59
1909.	275926.54	520580.59
1910.	275952.45	520560.14
1911.	275952.45	520560.14
1912.	275958.69	520556.85
1913.	275958.69	520556.85
1914.	276018.70	520519.68
1915.	276018.70	520519.68
1916.	276018.70	520519.68
1917.	276030.90	520524.80
1918.	276029.89	520530.86
1919.	276029.89	520530.86
1920.	276029.89	520530.86
1921.	276066.41	520682.90
1922.	276072.33	520686.09
1923.	276072.33	520686.09
1924.	276075.79	520687.38
1925.	276093.09	520683.80
1926.	276161.56	520657.50
1927.	276207.18	520628.12
1928.	276250.49	520621.02
1929.	276250.49	520621.02
1930.	276250.49	520621.02
1931.	276250.49	520621.02
1932.	276249.66	520625.18
1933.	276249.66	520625.18
1934.	276271.49	520705.82
1935.	276273.82	520712.18
1936.	276279.14	520733.43
1937.	276279.14	520733.43
1938.	276278.82	520748.60
1939.	276262.60	520778.85

703.	282890.29	513166.27
704.	282890.25	513165.96
705.	282893.93	513106.14
706.	282893.93	513106.12
707.	282895.53	513096.06
708.	282897.87	513081.34
709.	282897.93	513081.17
710.	282901.49	513070.82
711.	282901.66	513050.10
712.	282901.66	513050.10
713.	282901.66	513050.10
714.	282910.21	513045.04
715.	282910.21	513045.04
716.	282910.22	513045.04
717.	282970.99	513026.43
718.	283000.10	512967.23
719.	283000.84	512965.74
720.	283001.46	512961.85
721.	283008.14	512920.09
722.	283003.78	512888.21
723.	283001.80	512873.71
724.	283001.24	512855.03
725.	283001.24	512854.80
726.	283001.22	512854.78
727.	282989.87	512842.89
728.	282988.66	512806.14
729.	282988.64	512805.46
730.	282988.43	512804.81
731.	282974.85	512763.09
732.	282979.03	512747.70
733.	282980.18	512743.47
734.	282980.92	512735.53
735.	282977.09	512723.08
736.	282975.91	512719.27
737.	282973.16	512702.89
738.	282971.01	512690.08
739.	282971.01	512690.08
740.	282971.01	512690.08
741.	282974.12	512668.38
742.	282974.24	512667.56
743.	282970.79	512648.93
744.	282970.66	512648.22
745.	282970.66	512648.22
746.	282970.66	512648.22
747.	282973.36	512634.88
748.	282977.98	512612.04
749.	282979.92	512572.97
750.	282979.95	512572.79

1940.	276256.74	520791.93
1941.	276250.02	520823.43
1942.	276250.02	520823.43
1943.	276246.32	520855.45
1944.	276246.32	520855.45
1945.	276246.79	520889.51
1946.	276246.79	520889.51
1947.	276248.12	520921.53
1948.	276248.12	520921.53
1949.	276252.69	520984.25
1950.	276252.69	520984.25
1951.	276253.79	520994.90
1952.	276253.79	520994.90
1953.	276211.68	520997.04
1954.	276211.68	520997.04
1955.	276155.21	521000.18
1956.	276134.20	520988.00
1957.	276128.08	520989.40
1958.	276128.08	520989.40
1959.	276092.87	521005.60
1960.	276092.87	521005.60
1961.	276088.32	521013.16
1962.	276155.57	521049.51
1963.	276171.17	521065.28
1964.	276171.17	521065.28
1965.	276180.34	521108.19
1966.	276180.34	521108.19
1967.	276179.41	521119.15
1968.	276177.02	521127.72
1969.	276173.00	521142.39
1970.	276169.24	521149.46
1971.	276158.09	521170.13
1972.	276150.23	521183.86
1973.	276130.30	521211.73
1974.	276102.30	521248.99
1975.	276073.58	521289.62
1976.	276053.41	521318.16
1977.	276049.72	521323.46
1978.	276033.18	521346.83
1979.	276015.44	521371.92
1980.	275997.63	521397.13
1981.	275993.62	521402.88
1982.	275991.26	521406.22
1983.	275980.02	521422.10
1984.	275970.01	521436.37
1985.	275962.48	521447.19
1986.	275949.97	521464.92
1987.	275945.00	521472.05



751.	282983.62	512541.75
752.	282981.62	512503.62
753.	282986.98	512488.10
754.	282987.47	512486.66
755.	282987.47	512486.66
756.	282987.47	512486.66
757.	283023.58	512495.09
758.	283027.01	512498.07
759.	283058.84	512525.83
760.	283065.21	512533.28
761.	283068.75	512537.42
762.	283080.32	512574.44
763.	283110.02	512609.95
764.	283110.14	512610.09
765.	283110.14	512610.09
766.	283110.14	512610.09
767.	283119.34	512624.16
768.	283132.23	512629.39
769.	283132.49	512629.22
770.	283134.61	512627.83
771.	283190.80	512593.16
772.	283203.01	512572.88
773.	283204.43	512570.52
774.	283213.30	512553.91
775.	283222.08	512537.46
776.	283233.12	512515.28
777.	283236.66	512508.05
778.	283244.82	512494.94
779.	283250.26	512486.18
780.	283250.33	512486.09
781.	283273.90	512454.29
782.	283295.31	512425.72
783.	283295.31	512425.72
784.	283295.85	512424.12
785.	283306.92	512391.13
786.	283310.65	512367.21
787.	283311.53	512361.53
788.	283309.08	512333.79
789.	283302.48	512301.34
790.	283291.79	512278.89
791.	283281.92	512258.15
792.	283271.09	512219.53
793.	283256.89	512187.75
794.	283256.89	512187.75
795.	283256.89	512187.75
796.	283256.89	512187.75
797.	283256.89	512187.75
798.	283256.89	512187.75

1988.	275939.83	521479.41
1989.	275867.55	521582.30
1990.	275867.53	521587.76
1991.	275859.25	521590.81
1992.	275807.22	521662.59
1993.	275720.85	521782.61
1994.	275648.40	521883.17
1995.	275626.76	521913.57
1996.	275575.71	521979.74
1997.	275537.87	522022.80
1998.	275537.87	522022.80
1999.	275515.91	522077.27
2000.	275512.30	522081.67
2001.	275451.19	522157.99
2002.	275379.18	522254.52
2003.	275326.37	522314.76
2004.	275326.37	522314.76
2005.	275320.82	522313.79
2006.	275320.82	522313.79
2007.	275229.26	522283.46
2008.	275156.98	522245.35
2009.	275084.66	522213.81
2010.	275084.66	522213.81
2011.	275001.12	522292.73
2012.	274935.05	522357.25
2013.	274865.89	522434.06
2014.	274821.54	522492.02
2015.	274801.31	522508.77
2016.	274801.31	522508.77
2017.	274787.96	522497.69
2018.	274787.96	522497.69
2019.	274783.94	522497.43
2020.	274690.06	522493.29
2021.	274647.92	522491.44
2022.	274589.86	522487.77
2023.	274434.93	522481.54
2024.	274434.93	522481.54
2025.	274420.14	522526.22
2026.	274420.14	522526.22
2027.	274420.30	522528.11
2028.	274420.30	522528.11
2029.	274407.71	522557.20
2030.	274392.84	522588.30
2031.	274367.84	522597.25
2032.	274348.71	522646.59
2033.	274328.76	522642.72
2034.	274328.76	522642.72
2035.	274363.99	522543.18

799.	283270.35	512184.15
800.	283275.07	512183.27
801.	283277.62	512182.65
802.	283356.33	512163.27
803.	283357.46	512163.06
804.	283357.57	512163.04
805.	283409.71	512153.40
806.	283409.83	512153.38
807.	283413.77	512145.74
808.	283471.50	512033.92
809.	283472.91	512031.05
810.	283491.83	511992.39
811.	283511.13	511956.13
812.	283527.49	511925.79
813.	283527.49	511925.78
814.	283527.49	511925.78
815.	283552.20	511927.36
816.	283581.07	511927.18
817.	283581.67	511927.18
818.	283581.43	511918.53
819.	283581.43	511918.50
820.	283581.43	511918.50
821.	283581.43	511918.50
822.	283612.50	511901.23
823.	283635.60	511888.36
824.	283706.43	511843.16
825.	283786.59	511787.19
826.	283786.61	511787.17
827.	283764.18	511751.61
828.	283763.96	511751.27
829.	283763.92	511751.20
830.	283763.58	511750.74
831.	283754.31	511737.73
832.	283753.98	511737.27
833.	283692.16	511745.67
834.	283667.61	511750.42
835.	283667.55	511750.43
836.	283667.55	511750.43
837.	283667.55	511750.43
838.	283635.71	511750.72
839.	283589.12	511746.91
840.	283586.17	511746.67
841.	283553.75	511703.11
842.	283553.75	511703.11
843.	283553.75	511703.11
844.	283553.77	511703.08
845.	283564.23	511682.93
846.	283581.74	511632.16

2036.	274363.99	522543.18
2037.	274259.98	522443.50
2038.	274170.92	522392.25
2039.	274170.92	522392.25
2040.	274168.07	522390.82
2041.	274168.07	522390.82
2042.	274029.12	522348.23
2043.	274025.20	522347.19
2044.	274025.20	522347.19
2045.	274022.23	522346.21
2046.	274022.23	522346.21
2047.	273929.17	522317.43
2048.	273929.17	522317.43
2049.	273822.07	522265.68
2050.	273822.07	522265.68
2051.	273831.26	522233.62
2052.	273831.26	522233.62
2053.	273813.76	522237.22
2054.	273739.11	522214.27
2055.	273674.56	522183.39
2056.	273513.27	522107.76
2057.	273505.37	522107.35
2058.	273505.37	522107.35
2059.	273495.51	522107.14
2060.	273491.69	522100.97
2061.	273459.08	522103.92
2062.	273298.20	522138.33
2063.	273275.28	522142.40
2064.	273251.01	522145.09
2065.	273209.51	522148.24
2066.	273149.11	522149.92
2067.	273144.12	522149.26
2068.	273144.12	522149.26
2069.	273115.88	522149.91
2070.	273086.46	522149.93
2071.	273036.99	522147.10
2072.	273031.22	522145.59
2073.	272884.33	522103.73
2074.	272884.33	522103.73
2075.	272895.22	522096.65
2076.	272952.99	522083.72
2077.	272974.87	522060.32
2078.	272988.86	522027.92
2079.	272940.13	521934.06
2080.	272922.45	521922.18
2081.	272907.71	521906.27
2082.	272838.87	521794.84
2083.	272806.25	521762.61

847.	283586.43	511605.78
848.	283584.86	511582.68
849.	283584.86	511582.68
850.	283584.86	511582.68
851.	283624.63	511579.82
852.	283675.69	511558.19
853.	283696.33	511532.11
854.	283696.33	511532.11
855.	283708.57	511485.94
856.	283709.11	511483.88
857.	283709.11	511483.88
858.	283710.62	511482.76
859.	283727.05	511470.61
860.	283823.31	511443.81
861.	283838.69	511439.52
862.	283849.23	511429.53
863.	283850.39	511428.43
864.	283850.55	511427.66
865.	283868.92	511339.07
866.	283873.53	511324.89
867.	283875.64	511318.40
868.	283882.51	511305.85
869.	283898.97	511284.61
870.	283899.58	511283.82
871.	283929.41	511268.59
872.	283960.09	511264.23
873.	283960.09	511264.23
874.	283960.13	511264.23
875.	283965.28	511264.04
876.	284011.64	511262.26
877.	284053.62	511258.44
878.	284059.11	511264.27
879.	284061.98	511267.32
880.	284043.82	511287.97
881.	284040.39	511291.88
882.	284024.61	511314.11
883.	284024.23	511314.64
884.	284041.07	511330.51
885.	284100.52	511386.57
886.	284114.31	511390.64
887.	284128.67	511397.03
888.	284131.40	511398.24
889.	284149.51	511411.22
890.	284168.02	511424.48
891.	284168.03	511424.48
892.	284168.03	511424.48
893.	284174.38	511429.63
894.	284194.35	511445.81

2084.	272779.28	521724.87
2085.	272764.07	521687.15
2086.	272718.47	521574.54
2087.	272673.86	521496.41
2088.	272518.67	521483.79
2089.	272518.67	521483.79
2090.	272514.85	521483.53
2091.	272514.85	521483.53
2092.	272514.85	521483.53
2093.	272502.28	521514.30
2094.	272502.28	521514.30
2095.	272514.82	521561.94
2096.	272527.12	521608.60
2097.	272539.83	521656.91
2098.	272550.31	521696.64
2099.	272561.53	521739.11
2100.	272579.49	521777.60
2101.	272596.09	521813.14
2102.	272596.09	521813.14
2103.	272589.84	521813.21
2104.	272589.84	521813.21
2105.	272532.39	521835.93
2106.	272312.12	521924.48
2107.	272312.12	521924.48
2108.	272276.52	522110.05
2109.	272028.64	522165.81
2110.	272028.64	522165.81
2111.	272013.52	522169.53
2112.	271996.26	522173.89
2113.	271996.26	522173.89
2114.	271973.60	522177.40
2115.	271880.37	522186.20
2116.	271871.37	522186.96
2117.	271614.96	522212.74
2118.	271547.28	522339.32
2119.	271381.85	522334.24
2120.	271381.85	522334.24
2121.	271356.24	522487.04
2122.	271342.42	522569.34
2123.	271342.42	522569.34
2124.	271327.40	522707.16
2125.	271274.75	522704.50
2126.	271266.08	522790.90
2127.	271193.33	523030.79
2128.	271138.43	523141.08
2129.	271120.09	523199.19
2130.	270981.11	523147.55
2131.	270981.11	523147.55

895.	284201.02	511453.10
896.	284278.84	511479.85
897.	284283.81	511480.33
898.	284293.88	511481.31
899.	284344.35	511444.68
900.	284348.68	511439.71
901.	284371.90	511413.07
902.	284386.29	511385.93
903.	284386.30	511385.93
904.	284398.87	511365.33
905.	284399.08	511363.74
906.	284405.68	511312.69
907.	284402.98	511294.54
908.	284374.38	511272.63
909.	284374.37	511272.63
910.	284374.37	511272.63
911.	284313.53	511212.61
912.	284293.90	511231.01
913.	284293.71	511231.18
914.	284277.93	511240.79
915.	284259.66	511244.93
916.	284242.76	511242.34
917.	284222.37	511239.22
918.	284213.21	511230.60
919.	284204.24	511213.06
920.	284196.38	511197.71
921.	284179.29	511157.48
922.	284174.11	511146.79
923.	284152.41	511102.08
924.	284152.41	511102.08
925.	284152.41	511102.08
926.	284145.59	511044.16
927.	284145.13	511040.26
928.	284145.13	511040.26
929.	284145.13	511040.26
930.	284147.21	511001.14
931.	284147.22	511000.96
932.	284147.22	511000.96
933.	284147.22	511000.96
934.	284163.67	510975.52
935.	284229.50	510930.41
936.	284290.78	510957.51
937.	284292.27	510958.17
938.	284317.73	510937.84
939.	284342.00	510918.45
940.	284347.68	510887.10
941.	284352.19	510862.21
942.	284352.19	510862.21

2132.	270909.22	523377.16
2133.	270899.38	523375.39
2134.	270899.38	523375.39
2135.	270783.90	523356.85
2136.	270780.52	523377.51
2137.	270780.52	523377.51
2138.	270778.88	523384.85
2139.	270707.39	523368.24
2140.	270694.21	523365.18
2141.	270529.16	523325.47
2142.	270320.07	523282.82
2143.	270285.56	523275.53
2144.	270020.39	523209.13
2145.	270020.39	523209.13
2146.	270010.16	523238.79
2147.	270010.16	523238.79
2148.	269993.63	523284.12
2149.	269788.91	523845.50
2150.	269720.28	524104.72
2151.	269720.28	524104.72
2152.	269725.82	524106.91
2153.	269799.95	524136.28
2154.	269820.81	524144.52
2155.	269860.45	524160.17
2156.	269911.77	524189.83
2157.	269993.17	524234.90
2158.	270057.47	524257.50
2159.	270107.32	524287.68
2160.	270107.32	524287.68
2161.	270118.27	524296.53
2162.	270119.75	524297.68
2163.	270123.42	524300.74
2164.	270171.00	524330.25
2165.	270227.00	524356.80
2166.	270238.60	524359.38
2167.	270245.52	524360.83
2168.	270451.53	524388.14
2169.	270451.53	524388.14
2170.	270476.96	524411.78
2171.	270602.11	524412.48
2172.	270704.83	524415.68
2173.	270864.31	524417.11
2174.	270864.31	524417.11
2175.	270892.52	524417.69
2176.	270892.52	524417.69
2177.	270968.81	524462.68
2178.	271218.55	524609.16
2179.	271419.87	524726.73

943.	284352.19	510862.21
944.	284367.78	510811.08
945.	284374.45	510789.18
946.	284374.45	510789.18
947.	284374.45	510789.18
948.	284388.28	510761.40
949.	284388.28	510761.40
950.	284388.28	510761.40
951.	284392.68	510757.08
952.	284424.57	510725.72
953.	284455.37	510687.51
954.	284461.43	510674.99
955.	284473.13	510670.54
956.	284476.63	510669.20
957.	284498.64	510630.82
958.	284497.95	510627.73
959.	284482.97	510560.90
960.	284482.97	510560.90
961.	284482.97	510560.90
962.	284493.31	510560.56
963.	284493.31	510560.56
964.	284493.14	510555.19
965.	284493.13	510554.99
966.	284513.94	510557.42
967.	284533.62	510549.65
968.	284545.82	510484.75
969.	284545.82	510484.75
970.	284542.56	510457.05
971.	284542.56	510457.05
972.	284548.74	510439.68
973.	284553.47	510426.39
974.	284564.45	510407.80
975.	284567.86	510402.04
976.	284569.38	510392.78
977.	284570.49	510386.00
978.	284570.49	510386.00
979.	284569.45	510381.53
980.	284566.82	510370.26
981.	284566.82	510370.26
982.	284565.75	510365.79
983.	284565.74	510365.74
984.	284562.34	510353.60
985.	284562.34	510353.60
986.	284572.32	510343.71
987.	284608.15	510342.58
988.	284608.15	510342.58
989.	284608.49	510342.41
990.	284622.35	510335.60

2180.	271494.12	524786.64
2181.	271585.86	524859.10
2182.	271605.20	524874.68
2183.	271608.47	524864.73
2184.	271608.59	524864.28
2185.	271609.28	524855.89
2186.	271609.28	524855.89
2187.	271659.60	524817.89
2188.	271685.39	524798.64
2189.	271708.55	524771.05
2190.	271774.50	524691.11
2191.	271853.32	524594.31
2192.	272030.99	524383.17
2193.	272030.99	524383.17
2194.	272115.40	524321.42
2195.	272170.49	524288.11
2196.	272202.89	524272.01
2197.	272202.89	524272.01
2198.	272320.62	524221.52
2199.	272359.66	524205.11
2200.	272359.66	524205.11
2201.	272364.05	524203.12
2202.	272364.05	524203.12
2203.	272497.70	524148.56
2204.	272646.68	524090.61
2205.	272751.68	524050.86
2206.	272751.68	524050.86
2207.	272843.32	524010.18
2208.	272876.88	523994.14
2209.	272876.88	523994.14
2210.	272996.67	523932.10
2211.	273010.92	523767.81
2212.	273027.05	523639.85
2213.	273027.05	523639.85
2214.	273032.83	523582.89
2215.	273032.83	523582.89
2216.	273037.35	523469.50
2217.	273037.35	523469.50
2218.	273048.77	523452.04
2219.	273048.77	523452.04
2220.	273229.26	523525.09
2221.	273350.06	523570.84
2222.	273363.61	523575.90
2223.	273620.07	523674.74
2224.	273620.07	523674.74
2225.	273619.14	523691.38
2226.	273619.14	523691.38
2227.	273793.04	523753.06

991.	284623.82	510334.88
992.	284625.25	510333.89
993.	284637.10	510325.72
994.	284692.39	510263.38
995.	284749.58	510172.09
996.	284759.98	510155.51
997.	284759.98	510155.51
998.	284764.38	510161.33
999.	284764.38	510161.33
1000.	284764.76	510161.48
1001.	284817.22	510182.85
1002.	284823.73	510185.56
1003.	284823.74	510185.57
1004.	284841.93	510183.74
1005.	284853.30	510182.60
1006.	284873.08	510164.58
1007.	284891.13	510136.84
1008.	284896.52	510118.17
1009.	284913.83	510058.11
1010.	284914.15	510057.60
1011.	284933.79	510025.61
1012.	284944.68	510011.58
1013.	284944.88	510011.32
1014.	284965.42	509978.21
1015.	284988.01	509941.83
1016.	285007.68	509916.80
1017.	285027.14	509905.30
1018.	285036.52	509923.51
1019.	285046.37	509945.98
1020.	285057.59	509954.58
1021.	285070.66	509958.15
1022.	285089.43	509954.06
1023.	285120.33	509939.61
1024.	285126.47	509929.46
1025.	285131.13	509904.42
1026.	285131.19	509859.63
1027.	285141.48	509823.76
1028.	285133.97	509804.52
1029.	285125.15	509781.89
1030.	285115.97	509758.38
1031.	285106.29	509751.72
1032.	285089.83	509750.26
1033.	285069.63	509756.88
1034.	285051.71	509756.96
1035.	285032.80	509750.34
1036.	285020.50	509746.03
1037.	285010.90	509738.21
1038.	285001.08	509730.23

2228.	274052.65	523852.77
2229.	274057.93	523855.31
2230.	274073.72	523860.38
2231.	274243.22	523927.07
2232.	274350.29	523971.80
2233.	274354.72	523973.49
2234.	274412.16	524008.27
2235.	274412.16	524008.27
2236.	274658.93	524168.98
2237.	274658.93	524168.98
2238.	274715.60	524205.02
2239.	274721.47	524208.64
2240.	274727.65	524196.66
2241.	274727.65	524196.66
2242.	274727.65	524196.66
2243.	274742.76	524206.22
2244.	274742.76	524206.22
2245.	274748.63	524209.95
2246.	274748.63	524209.95
2247.	274870.33	524286.22
2248.	274875.22	524290.78
2249.	274875.22	524290.78
2250.	274989.01	524365.07
2251.	275032.88	524393.02
2252.	275043.10	524399.67
2253.	275043.10	524399.67
2254.	275047.30	524402.38
2255.	275047.30	524402.38
2256.	275106.51	524440.42
2257.	275106.51	524440.42
2258.	275125.36	524452.92
2259.	275475.70	524681.31
2260.	275475.70	524681.31
2261.	275516.16	524707.74
2262.	275711.64	524828.08
2263.	275711.64	524828.08
2264.	275716.80	524831.19
2265.	275716.80	524831.19
2266.	275740.67	524846.58
2267.	275776.40	524870.45
2268.	275776.40	524870.45
2269.	275784.58	524875.53
2270.	275784.58	524875.53
2271.	275789.61	524878.75
2272.	275789.61	524878.75
2273.	276018.79	525026.63
2274.	276055.55	525035.97
2275.	276104.19	525049.67

1039.	284987.56	509712.25
1040.	284993.57	509684.22
1041.	284999.17	509658.11
1042.	285011.51	509600.50
1043.	285028.79	509519.85
1044.	285053.87	509428.44
1045.	285059.19	509419.06
1046.	285068.66	509402.40
1047.	285068.66	509402.39
1048.	285084.46	509347.81
1049.	285102.81	509286.23
1050.	285102.82	509286.21
1051.	285102.82	509286.20
1052.	285102.99	509285.63
1053.	285106.46	509275.93
1054.	285106.46	509275.92
1055.	285107.12	509274.08
1056.	285122.48	509231.13
1057.	285122.97	509229.76
1058.	285123.42	509228.50
1059.	285128.84	509213.34
1060.	285130.78	509208.34
1061.	285130.80	509208.30
1062.	285135.67	509195.76
1063.	285135.76	509195.52
1064.	285135.99	509194.92
1065.	285136.19	509194.42
1066.	285153.74	509167.59
1067.	285165.18	509146.59
1068.	285166.86	509143.52
1069.	285177.28	509120.24
1070.	285177.28	509120.24
1071.	285177.28	509120.23
1072.	285209.17	509064.54
1073.	285220.06	509045.53
1074.	285263.33	508949.31
1075.	285272.92	508935.20
1076.	285272.93	508935.19
1077.	285272.93	508935.19
1078.	285305.20	508897.48
1079.	285320.52	508861.61
1080.	285326.10	508852.25
1081.	285327.12	508850.52
1082.	285339.00	508817.47
1083.	285340.91	508812.17
1084.	285342.30	508810.21
1085.	285352.39	508795.96
1086.	285352.39	508795.96

2276.	276143.89	525053.65
2277.	276175.78	525050.18
2278.	276219.52	525047.40
2279.	276219.52	525047.40
2280.	276238.91	525048.07
2281.	276238.91	525048.07
2282.	276296.94	525046.87
2283.	276296.34	525006.12
2284.	276306.67	524929.13
2285.	276324.32	524932.00
2286.	276348.44	524932.45
2287.	276354.56	524901.32
2288.	276415.14	524899.99
2289.	276518.14	524916.00
2290.	276518.14	524916.00
2291.	276546.63	524916.92
2292.	276546.63	524916.92
2293.	276583.41	524916.36
2294.	276583.41	524916.36
2295.	276582.71	524911.38
2296.	276582.71	524911.38
2297.	276614.99	524907.45
2298.	276614.99	524907.45
2299.	276651.49	524900.77
2300.	276654.91	524923.45
2301.	276695.84	524914.34
2302.	276808.69	524890.25
2303.	276841.85	524883.28
2304.	276841.85	524883.28
2305.	276845.82	524882.43
2306.	276845.82	524882.43
2307.	276915.85	524864.97
2308.	276928.00	524832.12
2309.	276928.00	524832.12
2310.	276931.88	524820.47
2311.	276931.88	524820.47
2312.	276933.93	524814.80
2313.	276933.93	524814.80
2314.	276954.13	524743.93
2315.	276962.29	524698.12
2316.	276963.07	524634.81
2317.	276963.07	524634.81
2318.	276938.43	524519.10
2319.	276929.28	524468.84
2320.	276905.31	524416.91
2321.	276896.23	524387.47
2322.	276889.21	524364.63
2323.	276883.54	524346.17

1087.	285352.39	508795.96
1088.	285379.39	508787.02
1089.	285381.06	508786.47
1090.	285385.07	508784.68
1091.	285408.73	508774.13
1092.	285408.73	508774.13
1093.	285408.73	508774.13
1094.	285474.87	508760.10
1095.	285495.30	508759.76
1096.	285537.73	508757.50
1097.	285574.86	508755.51
1098.	285614.53	508741.86
1099.	285649.25	508719.06
1100.	285664.12	508709.30
1101.	285690.96	508682.62
1102.	285711.30	508668.15
1103.	285741.66	508657.30
1104.	285747.76	508654.99
1105.	285770.63	508646.18
1106.	285782.94	508661.35
1107.	285785.35	508683.74
1108.	285785.35	508683.74
1109.	285785.35	508683.74
1110.	285778.70	508731.25
1111.	285778.71	508731.32
1112.	285783.90	508766.22
1113.	285787.13	508779.54
1114.	285787.72	508781.97
1115.	285787.82	508782.09
1116.	285812.75	508812.29
1117.	285879.81	508839.77
1118.	285902.89	508820.72
1119.	285941.80	508808.67
1120.	285964.78	508792.41
1121.	286018.78	508754.20
1122.	286056.14	508716.56
1123.	286083.71	508688.78
1124.	286084.15	508688.70
1125.	286113.11	508683.49
1126.	286135.66	508685.07
1127.	286135.66	508685.07
1128.	286135.66	508685.07
1129.	286135.69	508685.08
1130.	286196.21	508703.71
1131.	286249.90	508721.28
1132.	286249.96	508721.30
1133.	286257.91	508725.25
1134.	286323.69	508757.96

2324.	276883.54	524346.17
2325.	276883.54	524346.17
2326.	276883.54	524346.17
2327.	276907.00	524351.12
2328.	276907.00	524351.12
2329.	276947.25	524295.70
2330.	276961.57	524243.37
2331.	277028.76	524084.37
2332.	277081.64	524103.23
2333.	277289.44	524174.18
2334.	277289.44	524174.18
2335.	277313.72	524182.43
2336.	277313.72	524182.43
2337.	277282.79	524244.32
2338.	277282.79	524244.32
2339.	277440.13	524266.22
2340.	277583.21	524285.33
2341.	277583.21	524285.33
2342.	277549.95	524330.39
2343.	277471.06	524553.41
2344.	277471.06	524553.41
2345.	277471.06	524553.41
2346.	277619.68	524633.19
2347.	277863.33	524767.46
2348.	277863.33	524767.46
2349.	277826.86	524873.37
2350.	277826.86	524873.37
2351.	277842.23	524920.12
2352.	277842.23	524920.12
2353.	277842.23	524920.12
2354.	277842.74	524929.90
2355.	277842.74	524929.90
2356.	277842.74	524929.90
2357.	277947.77	525032.72
2358.	277966.61	525052.69
2359.	278012.72	525075.21
2360.	278045.45	525091.66
2361.	278045.45	525091.66
2362.	278095.33	525106.10
2363.	278095.33	525106.10
2364.	278075.84	525153.77
2365.	278075.84	525153.77
2366.	278222.59	525223.07
2367.	278222.59	525223.07
2368.	278218.89	525252.08
2369.	278218.89	525252.08
2370.	278232.83	525261.70
2371.	278259.28	525283.44



1135.	286367.33	508771.43
1136.	286396.72	508767.48
1137.	286450.74	508749.89
1138.	286453.13	508749.11
1139.	286460.54	508745.95
1140.	286522.35	508719.59
1141.	286568.16	508685.86
1142.	286654.15	508614.42
1143.	286673.34	508600.51
1144.	286673.81	508600.13
1145.	286684.61	508588.33
1146.	286704.91	508566.11
1147.	286708.23	508562.51
1148.	286712.06	508558.34
1149.	286750.93	508502.75
1150.	286799.85	508443.73
1151.	286806.27	508435.98
1152.	286806.27	508435.98
1153.	286806.27	508435.98
1154.	286807.14	508435.12
1155.	286832.14	508410.36
1156.	286832.14	508410.35
1157.	286832.15	508410.35
1158.	286893.02	508362.95
1159.	286943.36	508317.69
1160.	286944.52	508316.58
1161.	286960.90	508300.87
1162.	286984.78	508267.00
1163.	286985.03	508266.64
1164.	286985.03	508266.64
1165.	286985.03	508266.64
1166.	287011.77	508239.02
1167.	287024.08	508226.31
1168.	287024.08	508226.31
1169.	287024.09	508226.30
1170.	287051.81	508204.23
1171.	287058.19	508199.15
1172.	287059.29	508198.22
1173.	287059.30	508198.21
1174.	287067.99	508190.78
1175.	287068.11	508190.68
1176.	287068.60	508190.26
1177.	287076.52	508183.49
1178.	287118.27	508132.91
1179.	287131.86	508071.15
1180.	287131.93	508070.84
1181.	287129.28	508003.47
1182.	287129.28	508003.47

2372.	278259.28	525283.44
2373.	278250.44	525366.82
2374.	278250.44	525366.82
2375.	278301.25	525397.26
2376.	278319.53	525427.62
2377.	278417.49	525479.54
2378.	278523.73	525536.09
2379.	278523.73	525536.09
2380.	278437.31	525702.63
2381.	278437.31	525702.63
2382.	278467.43	525717.08
2383.	278478.41	525749.55
2384.	278522.15	525756.03
2385.	278528.27	525757.64
2386.	278528.27	525757.64
2387.	278506.02	525792.40
2388.	278506.02	525792.40
2389.	278525.25	525798.77
2390.	278556.77	525791.77
2391.	278590.46	525802.50
2392.	278630.45	525807.15
2393.	278651.65	525805.96
2394.	278681.94	525800.25
2395.	278712.26	525781.72
2396.	278718.88	525766.05
2397.	278718.88	525766.05
2398.	278710.70	525732.34
2399.	278700.08	525677.68
2400.	278700.08	525677.68
2401.	278707.04	525658.99
2402.	278738.08	525669.73
2403.	278762.72	525718.95
2404.	278807.72	525733.85
2405.	278807.72	525733.85
2406.	278817.03	525736.88
2407.	278849.09	525728.30
2408.	278911.81	525735.48
2409.	278911.81	525735.48
2410.	278827.73	525977.87
2411.	278775.93	526087.14
2412.	278775.93	526087.14
2413.	278773.71	526096.60
2414.	278773.71	526096.60
2415.	278737.60	526321.66
2416.	278736.65	526378.51
2417.	278736.65	526378.51
2418.	278852.01	526299.66
2419.	278967.90	526395.88

1183.	287129.28	508003.47
1184.	287129.31	508003.47
1185.	287139.75	508001.35
1186.	287144.81	508000.24
1187.	287240.89	507980.92
1188.	287241.06	507980.88
1189.	287242.59	507980.57
1190.	287243.62	507980.37
1191.	287243.75	507980.35
1192.	287451.40	507946.05
1193.	287468.39	507943.25
1194.	287498.72	507916.88
1195.	287535.58	507890.23
1196.	287558.27	507865.43
1197.	287560.30	507863.21
1198.	287560.30	507863.21
1199.	287560.41	507863.17
1200.	287568.21	507860.20
1201.	287779.93	507779.55
1202.	287782.64	507778.59
1203.	287782.64	507778.59
1204.	287782.98	507778.46
1205.	287927.13	507726.98
1206.	287958.53	507715.80
1207.	287998.64	507701.51
1208.	288015.01	507695.66
1209.	288045.92	507684.60
1210.	288053.47	507681.89
1211.	288271.15	507650.68
1212.	288271.15	507650.68
1213.	288271.15	507650.68
1214.	288271.15	507650.68
1215.	288272.35	507651.74
1216.	288278.09	507656.84
1217.	288278.10	507656.85
1218.	288286.58	507665.49
1219.	288286.71	507665.64
1220.	288286.78	507665.71
1221.	288301.04	507681.30
1222.	288301.08	507681.35
1223.	288353.47	507641.68
1224.	288353.47	507641.68
1225.	288336.77	507598.74
1226.	288336.77	507598.74
1227.	288417.41	507490.70
1228.	288619.15	507574.90
1229.	288619.15	507574.90
1230.	288669.19	507650.25

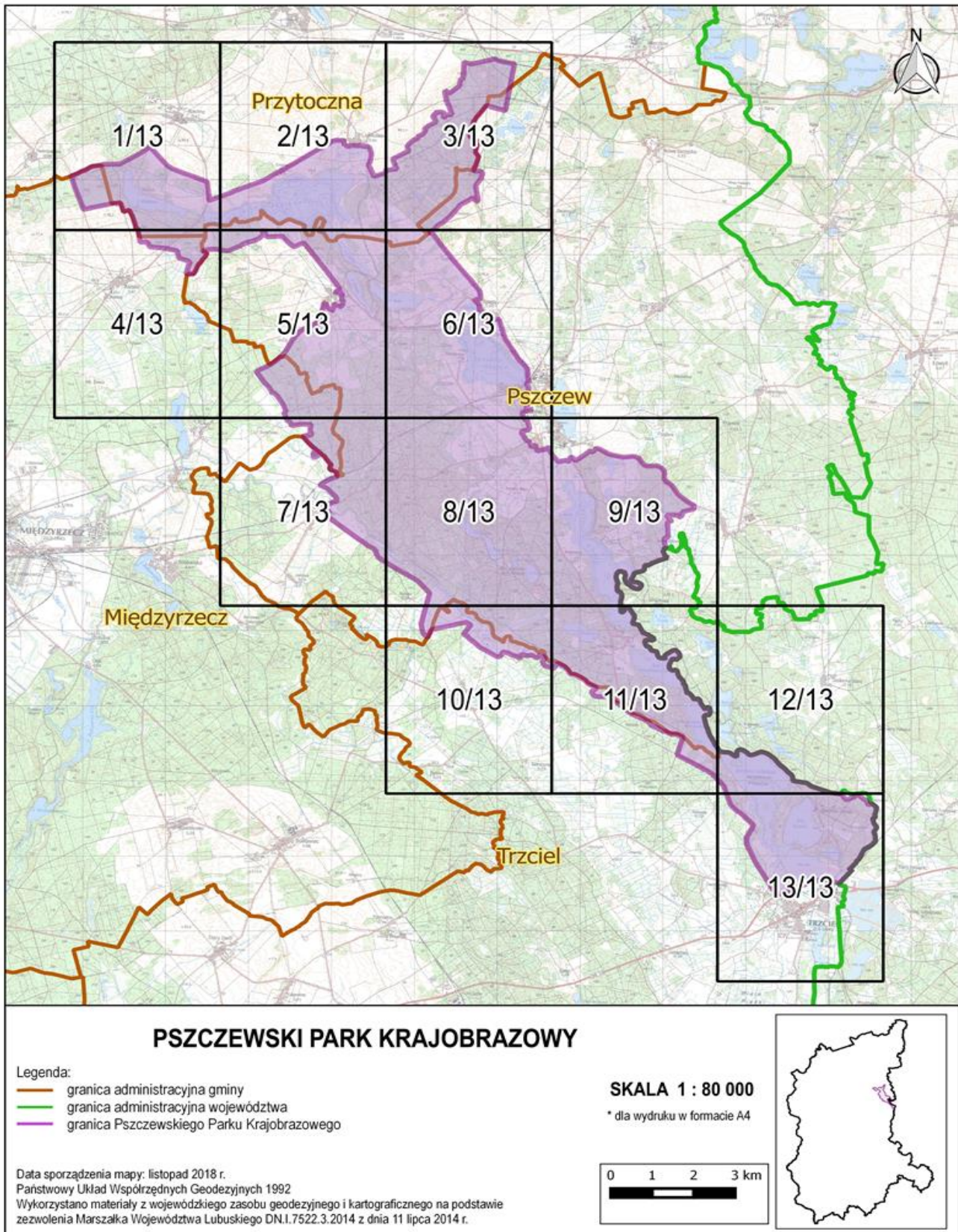
2420.	279023.48	526442.04
2421.	279023.48	526442.04
2422.	279051.48	526465.28
2423.	279088.95	526507.36
2424.	279089.92	526513.88
2425.	279089.92	526513.88
2426.	279104.81	526613.34
2427.	279118.66	526691.46
2428.	279161.55	526664.35
2429.	279188.72	526813.26
2430.	279194.03	526866.26
2431.	279196.22	526887.66
2432.	279196.22	526887.66
2433.	279192.28	526950.55
2434.	279195.92	527046.17
2435.	279198.19	527132.50
2436.	279198.19	527132.50
2437.	279343.90	527085.59
2438.	279373.99	527083.12
2439.	279373.99	527083.12
2440.	279685.39	527155.27
2441.	279943.92	527217.23
2442.	279951.54	527213.10
2443.	279951.54	527213.10
2444.	279984.13	527195.37
2445.	280016.78	527178.87
2446.	280064.12	527161.59
2447.	280104.84	527149.39
2448.	280133.19	527141.44
2449.	280217.32	527124.17
2450.	280288.26	527111.07
2451.	280411.66	527087.14
2452.	280411.66	527087.14
2453.	280304.30	526451.99
2454.	280304.30	526451.99
2455.	280304.30	526451.99
2456.	280258.12	526207.14
2457.	280258.12	526207.14
2458.	280256.71	526199.96
2459.	280256.71	526199.96
2460.	280192.10	525836.77
2461.	280192.10	525836.77
2462.	280006.13	525892.03
2463.	279782.55	525960.69
2464.	279724.88	525966.07
2465.	279724.88	525966.07
2466.	282482.91	510490.06
2467.	282414.66	510502.00

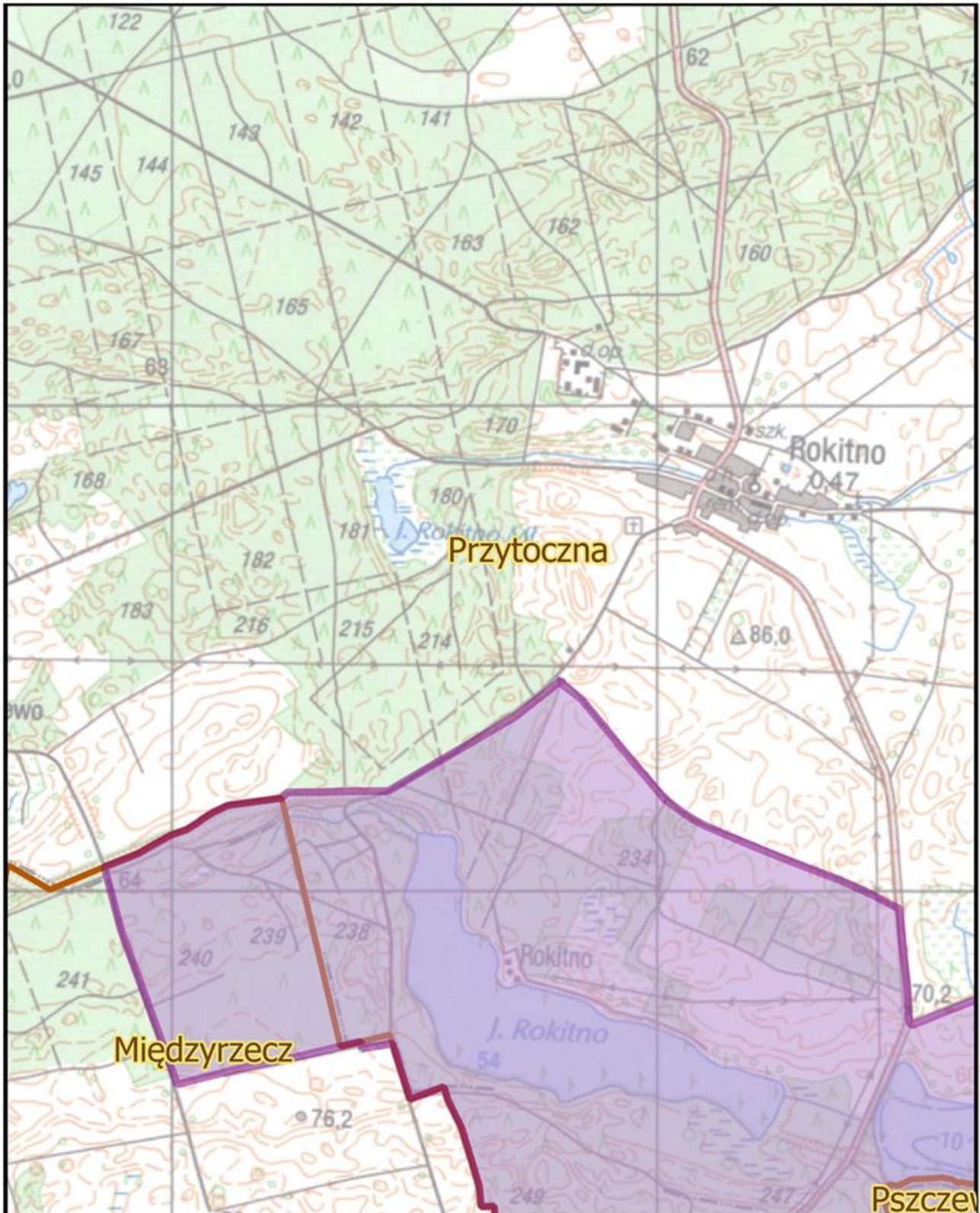
1231.	288772.21	507576.00
1232.	288838.75	507515.34
1233.	288900.21	507490.10
1234.	288960.52	507347.75
1235.	289029.00	507393.92
1236.	289034.22	507398.04
1237.	289154.25	507291.33

2468.	282419.66	510501.11
2469.	282482.91	510490.06
2470.	281840.67	510854.57
2471.	281836.26	510854.98
2472.	281804.03	510857.42
2473.	281840.67	510854.57

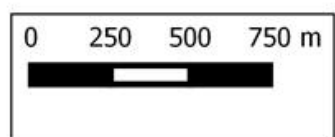
Załącznik Nr 2  
do uchwały Nr V/75/19  
Sejmiku Województwa Lubuskiego  
z dnia 15 kwietnia 2019 r.

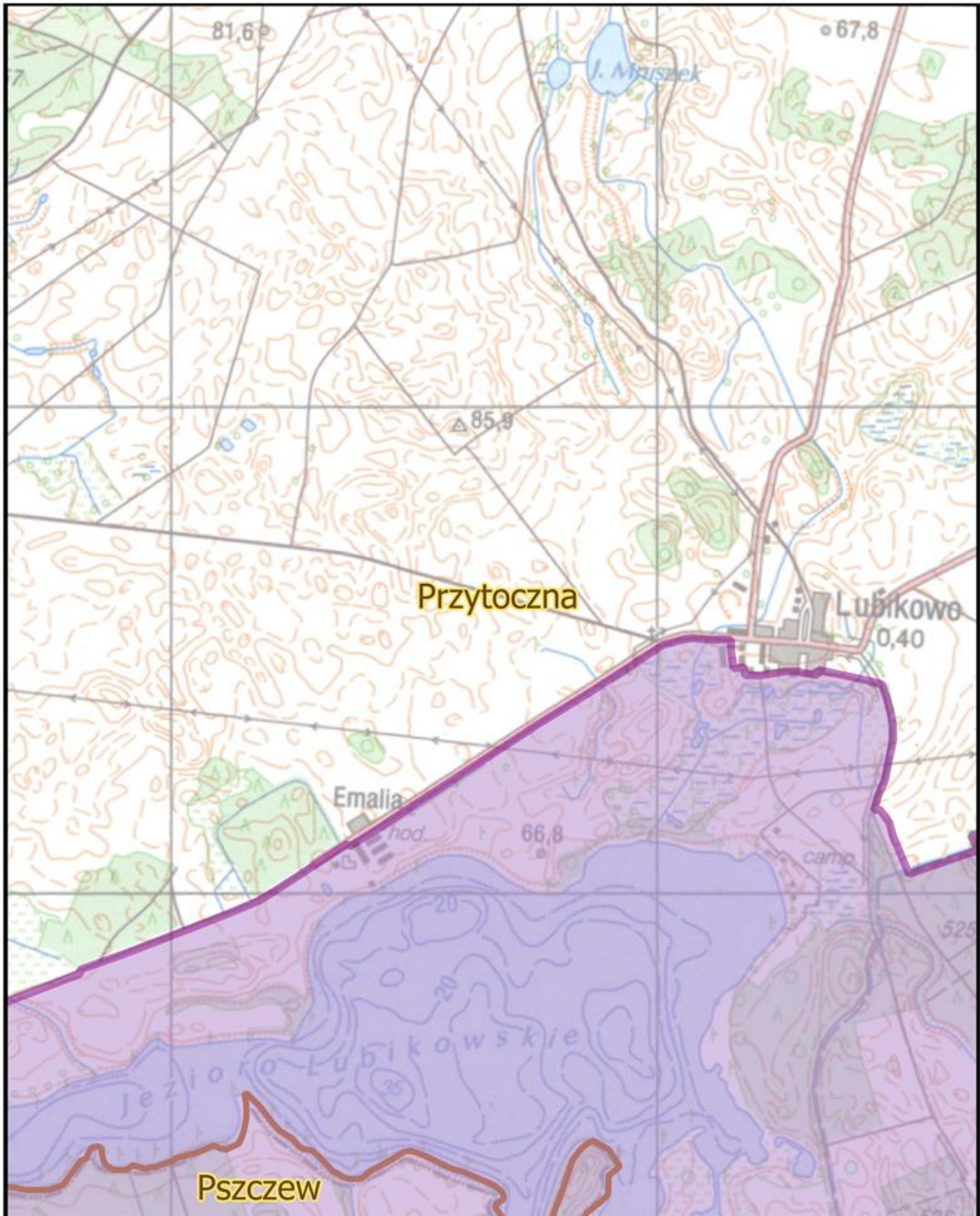
### Mapa poglądowa Pszczewskiego Parku Krajobrazowego



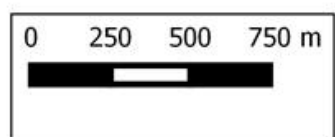


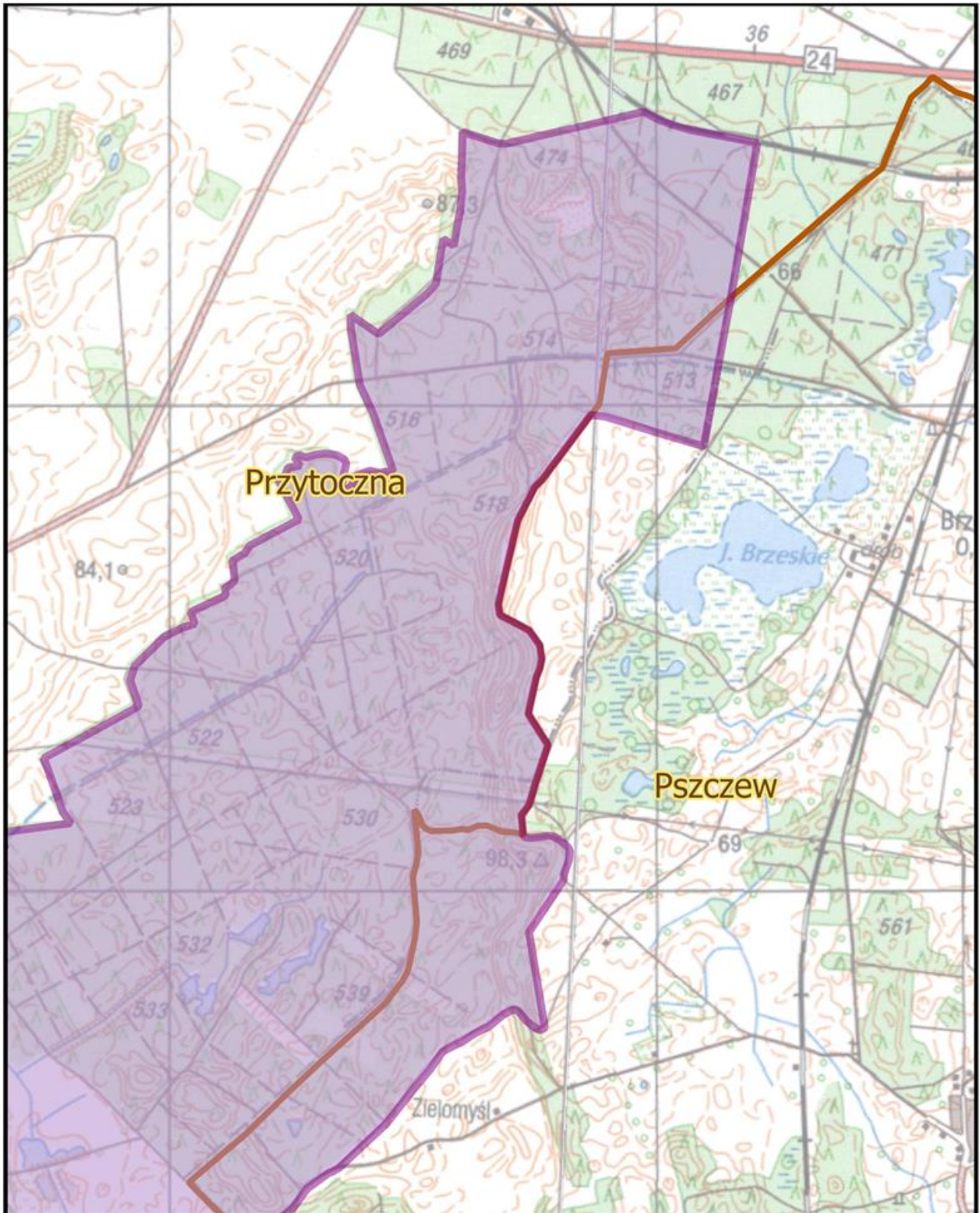
ARKUSZ: 1 z 13



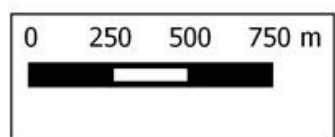


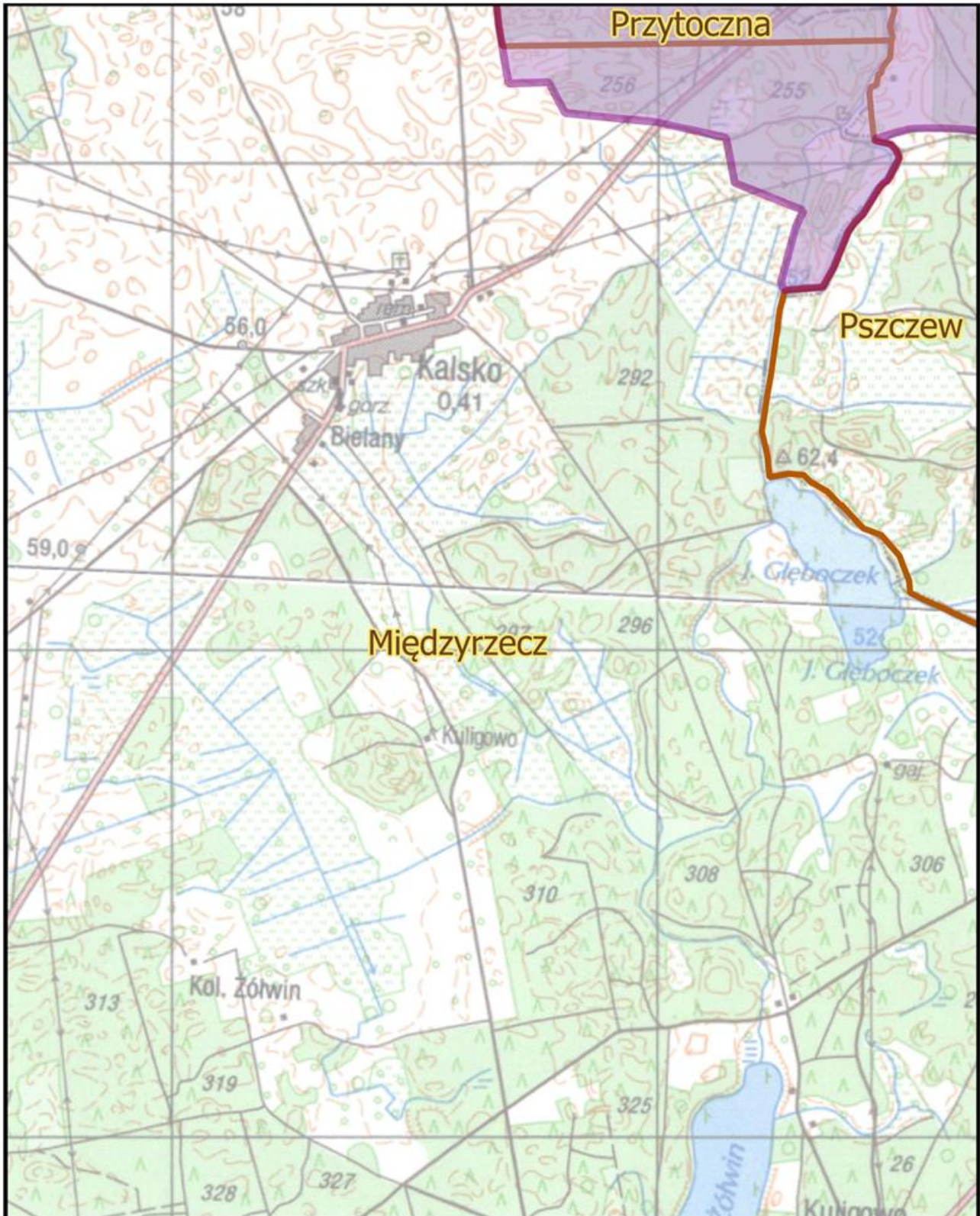
ARKUSZ: 2 z 13



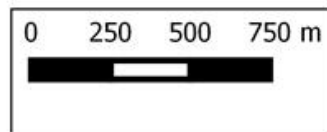


ARKUSZ: 3 z 13

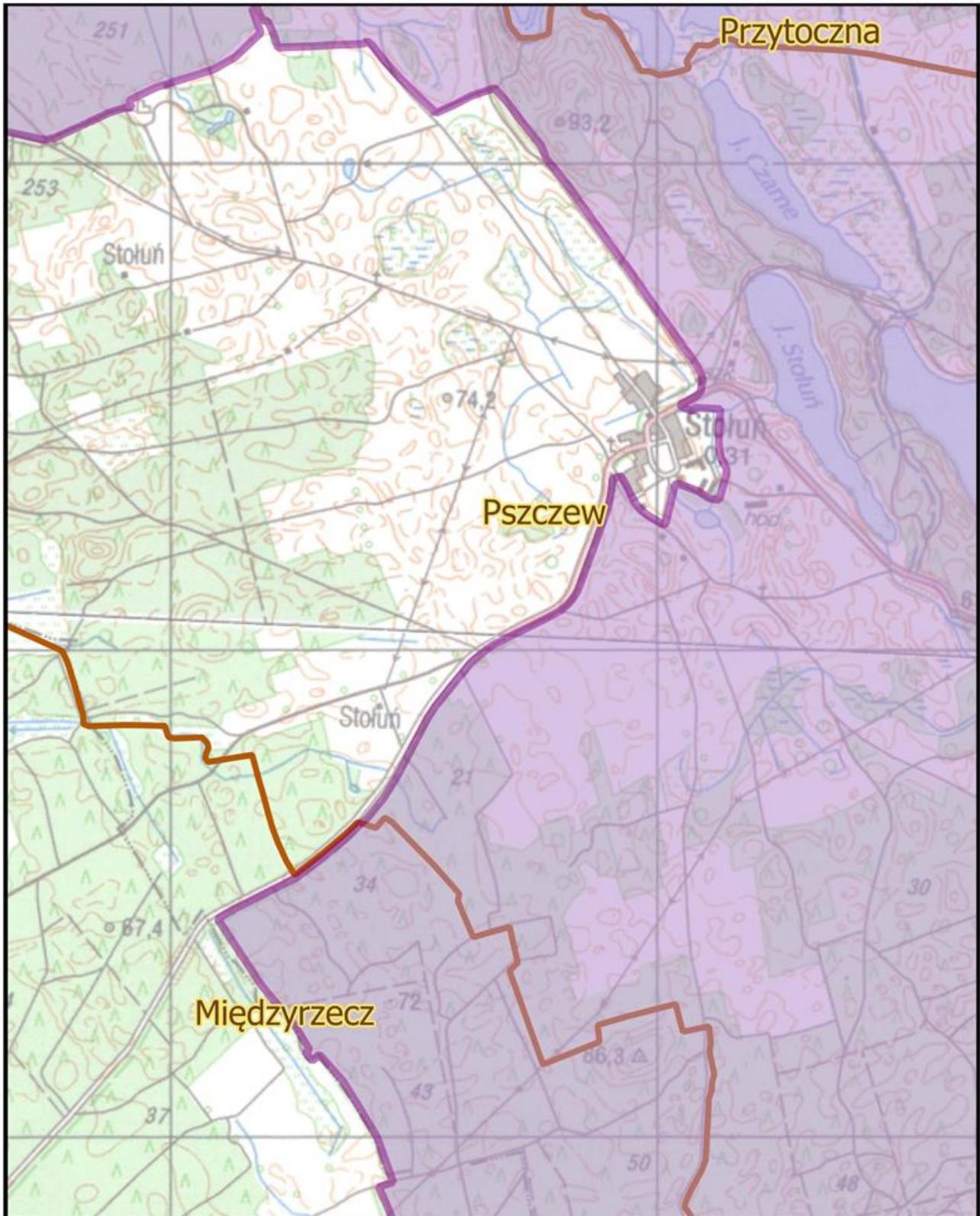




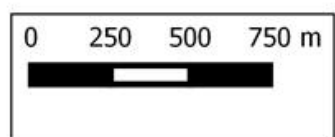
ARKUSZ: 4 z 13

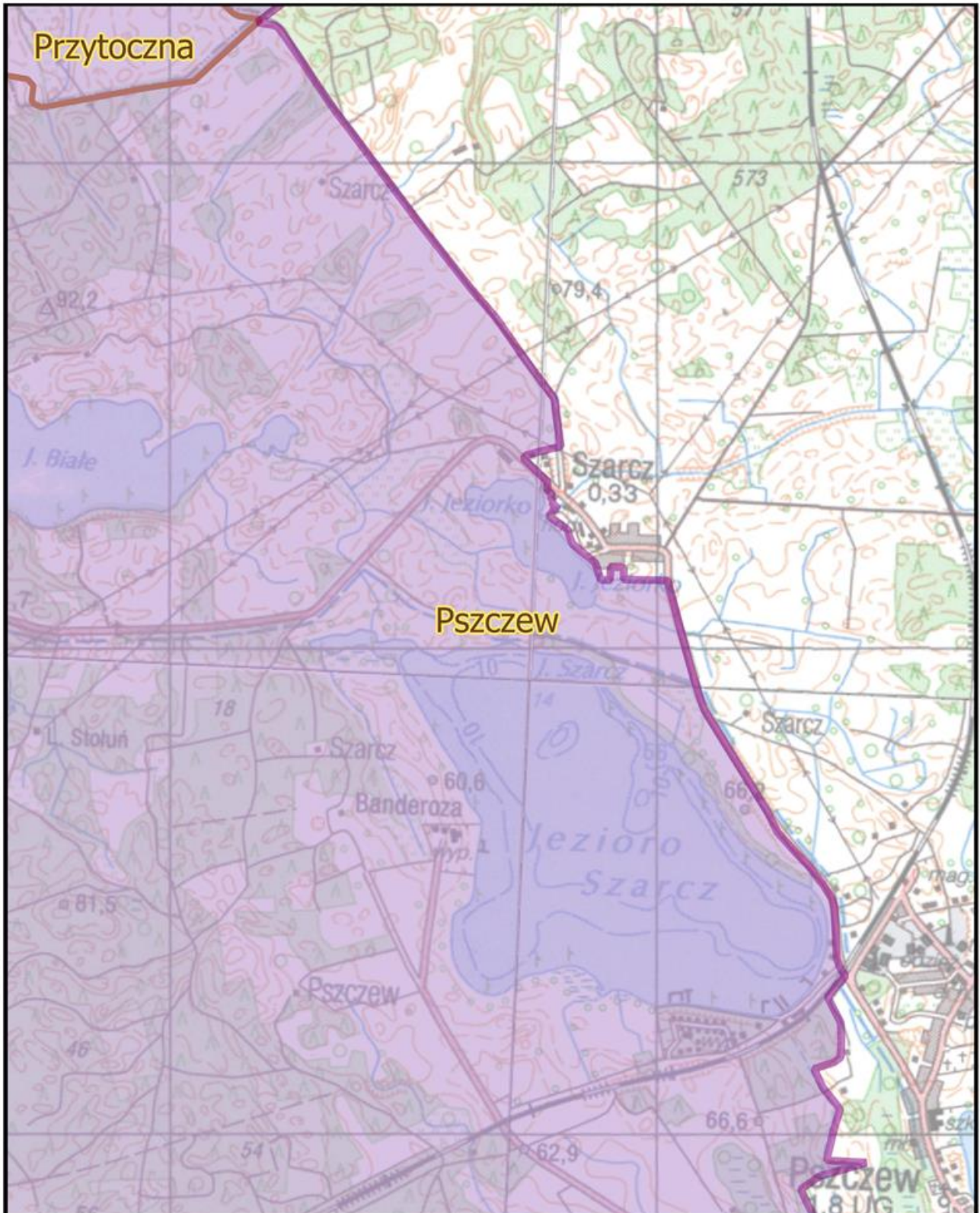




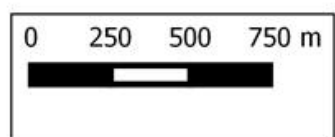


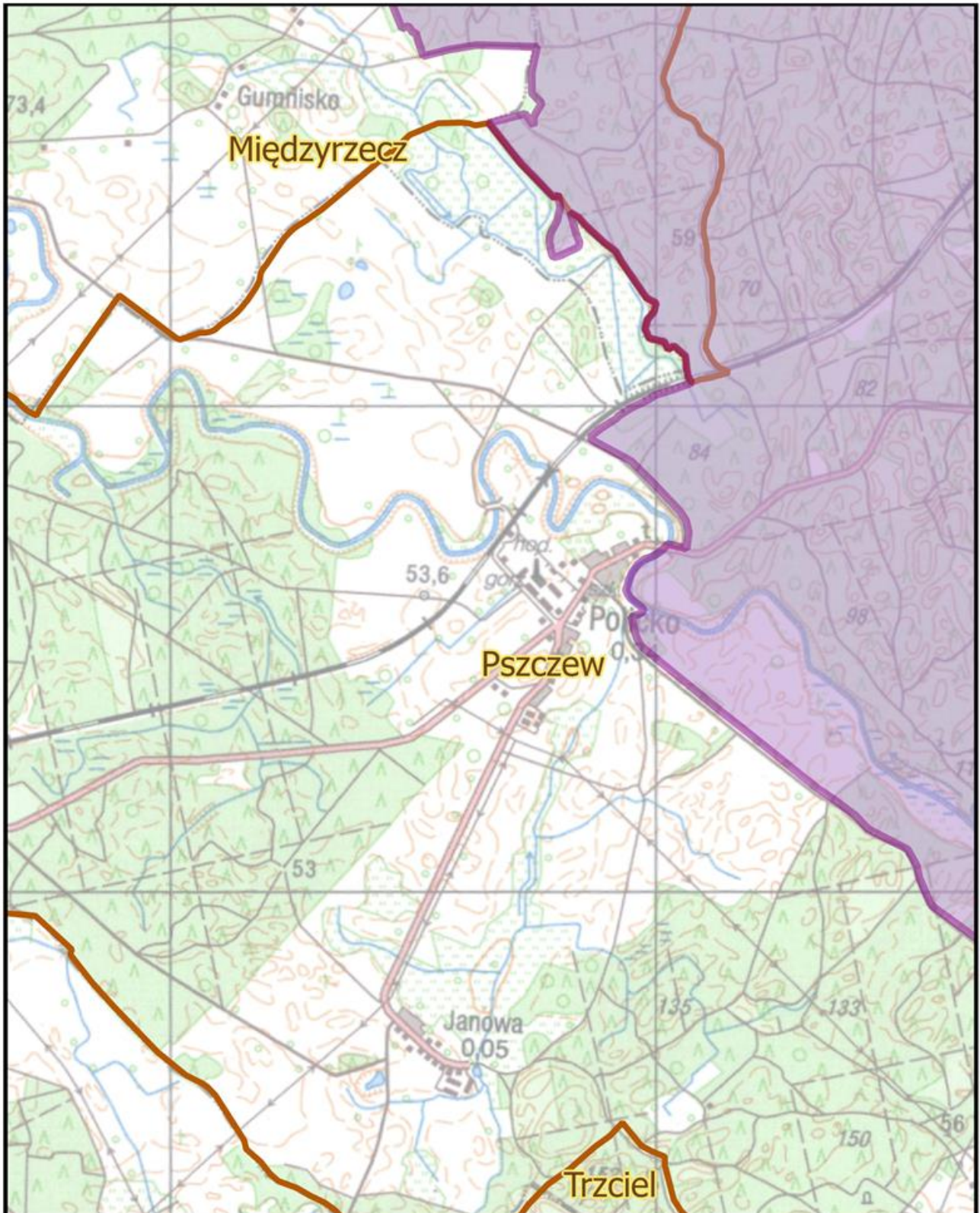
ARKUSZ: 5 z 13



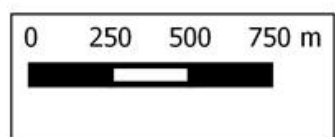


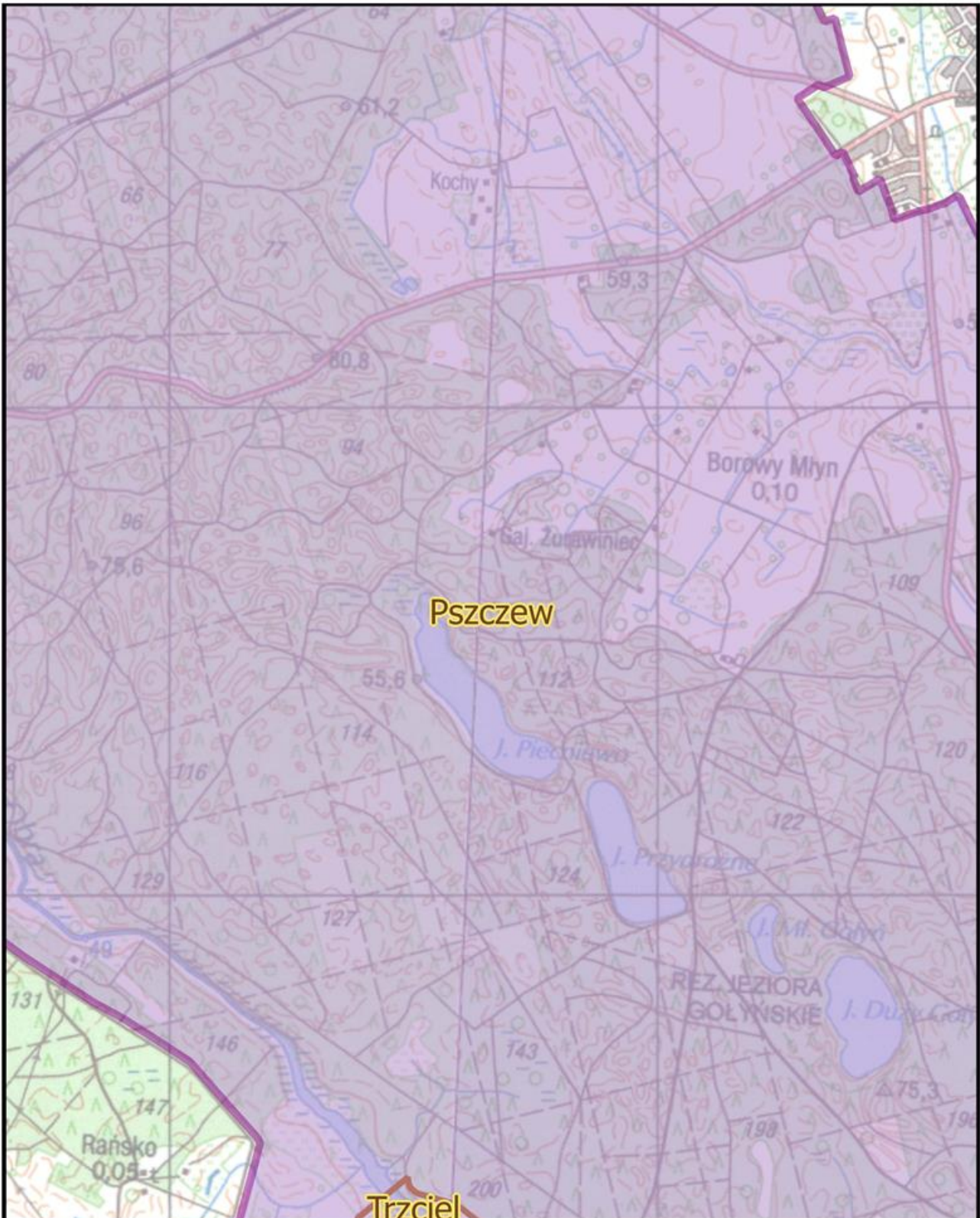
ARKUSZ: 6 z 13



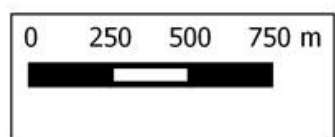


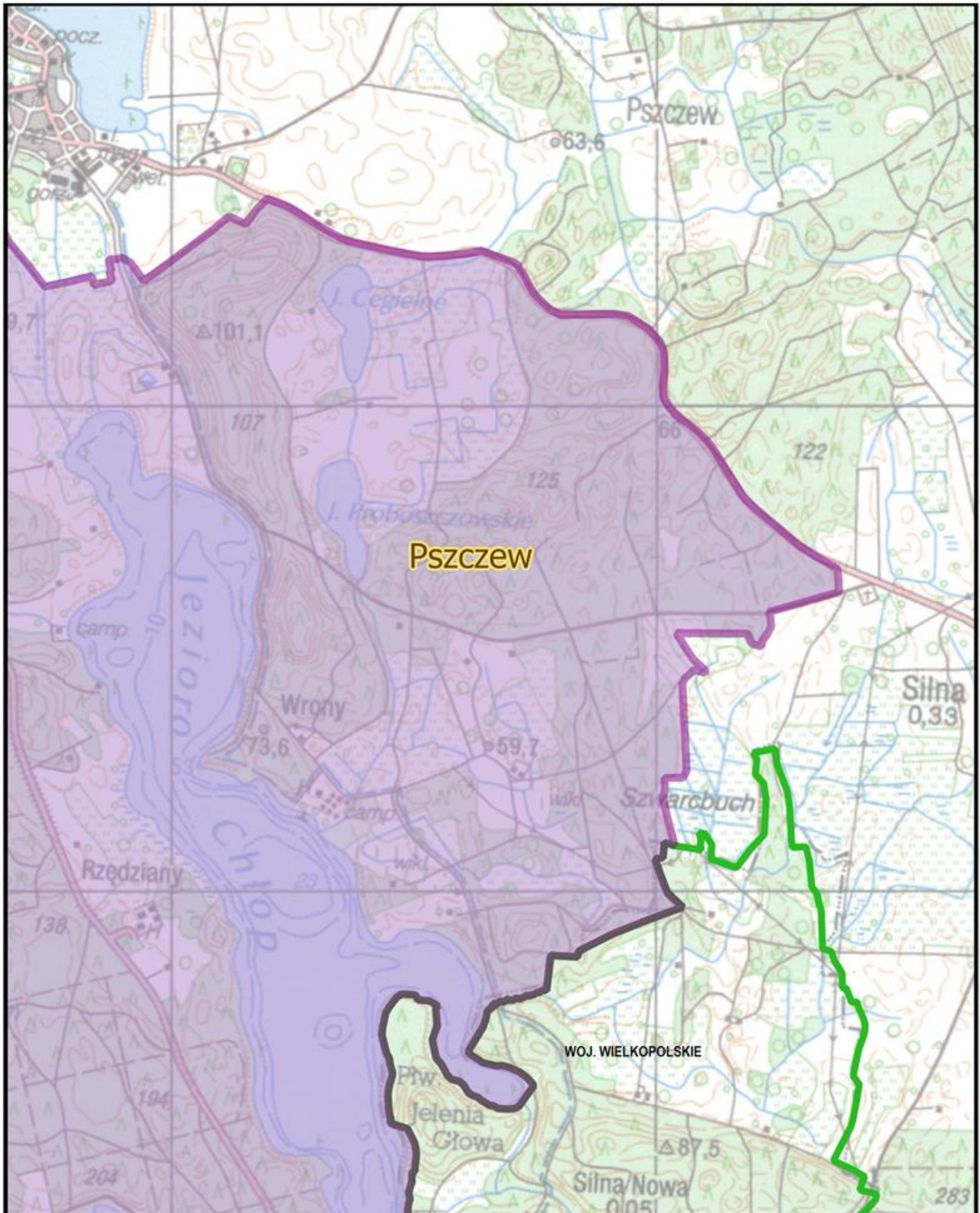
ARKUSZ: 7 z 13



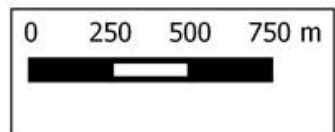


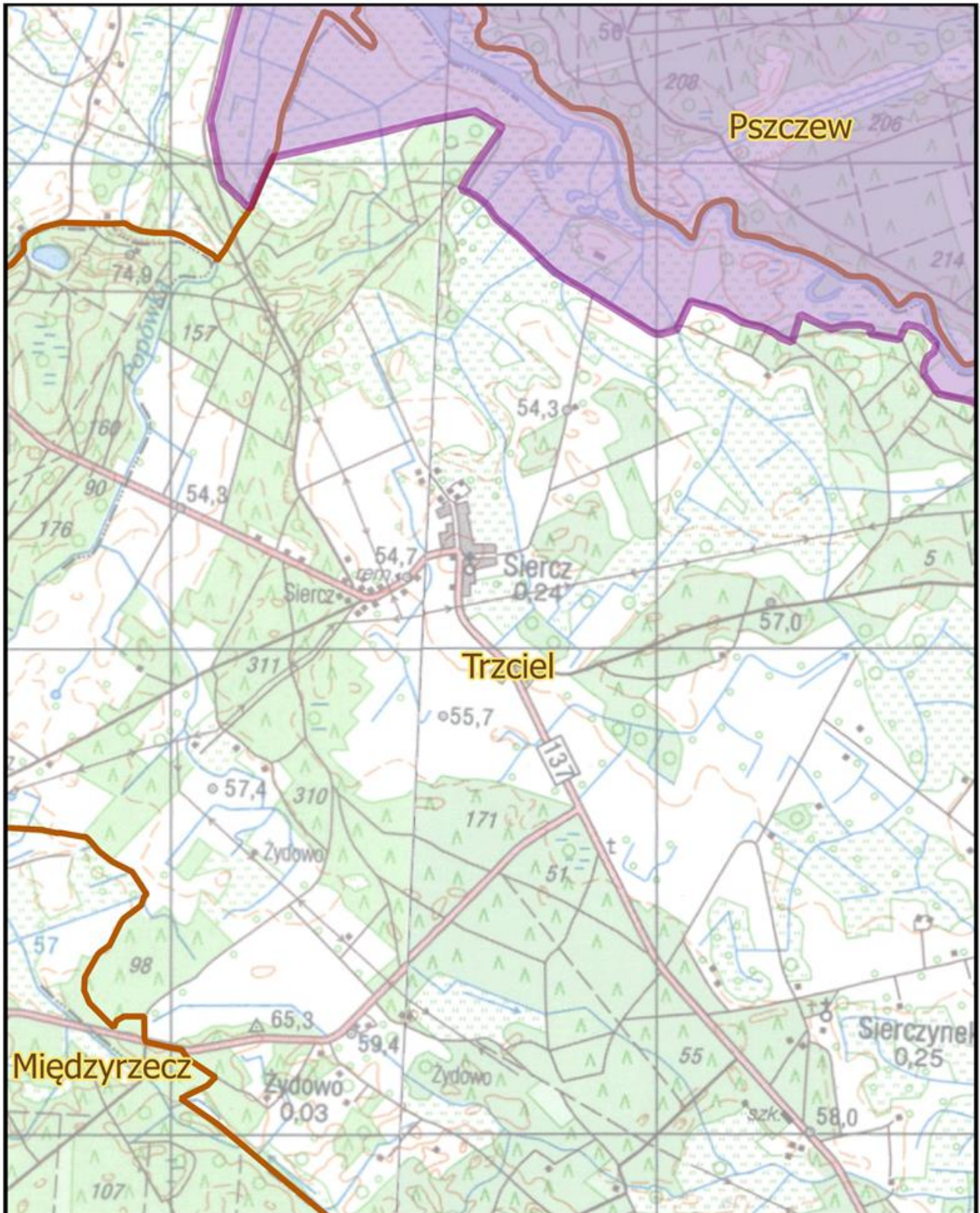
ARKUSZ: 8 z 13



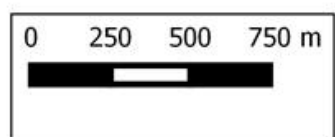


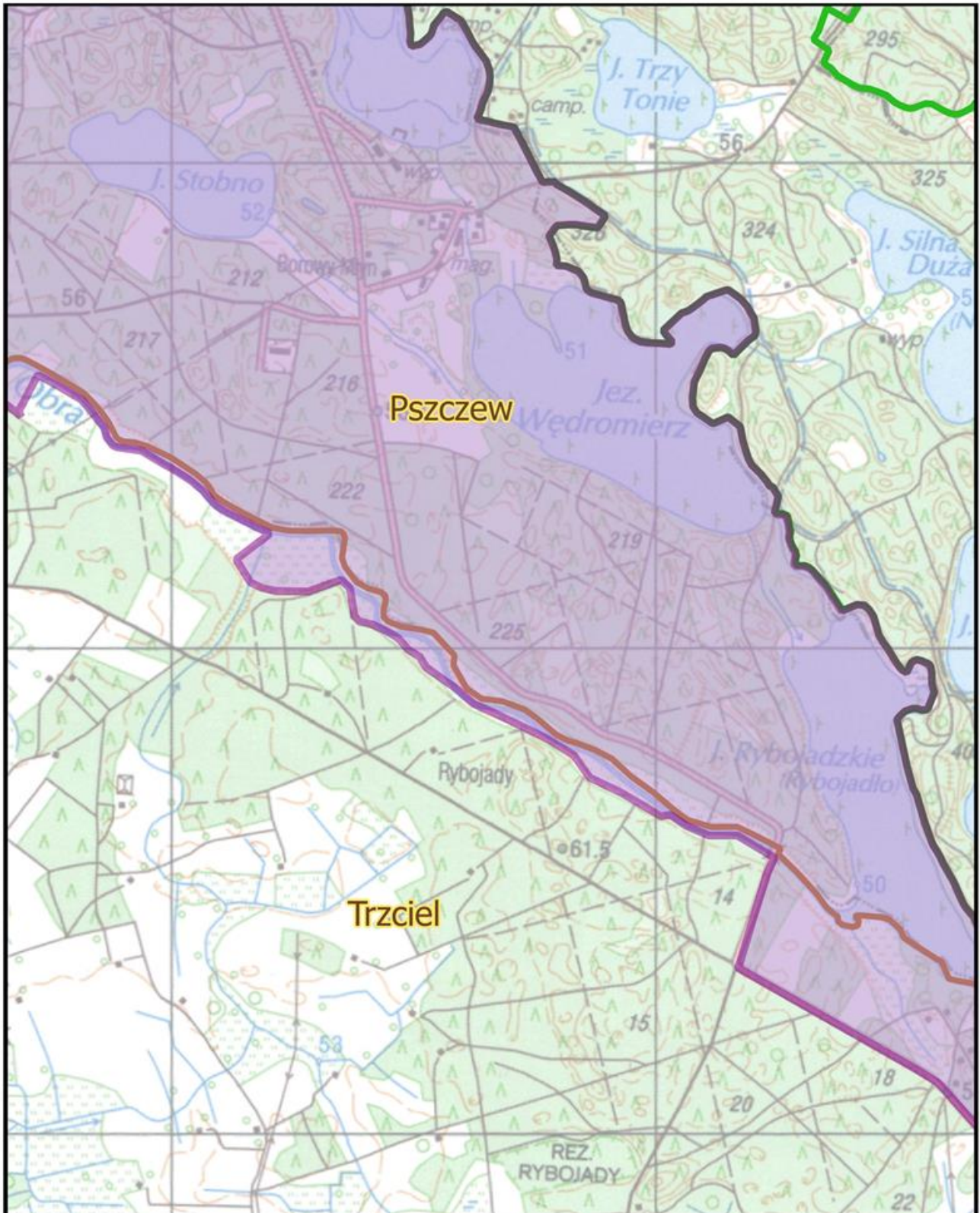
ARKUSZ: 9 z 13



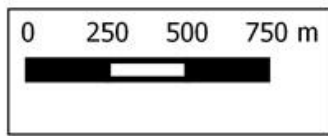


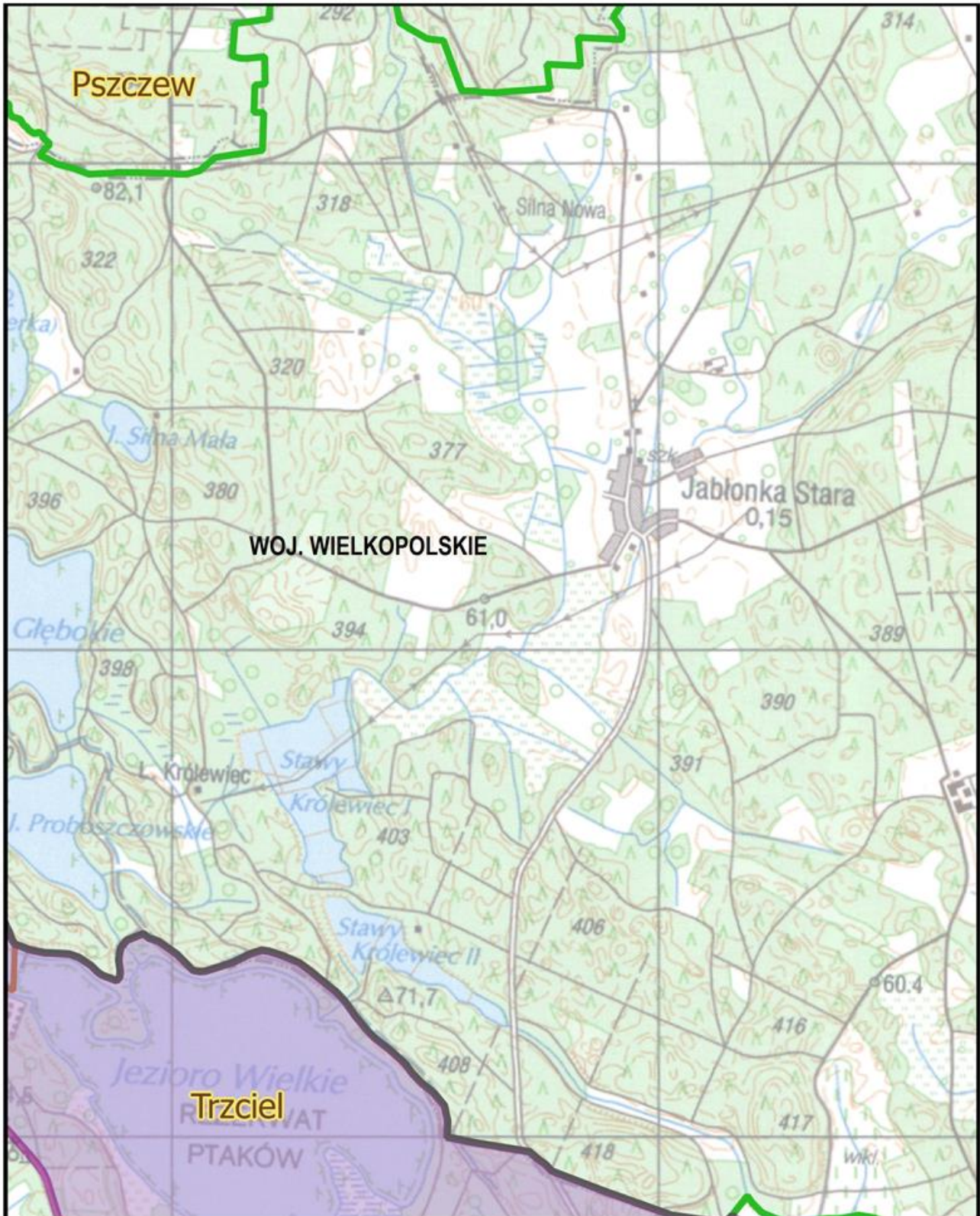
ARKUSZ: 10 z 13



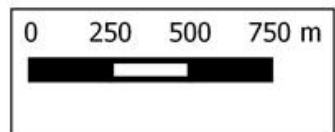


ARKUSZ: 11 z 13

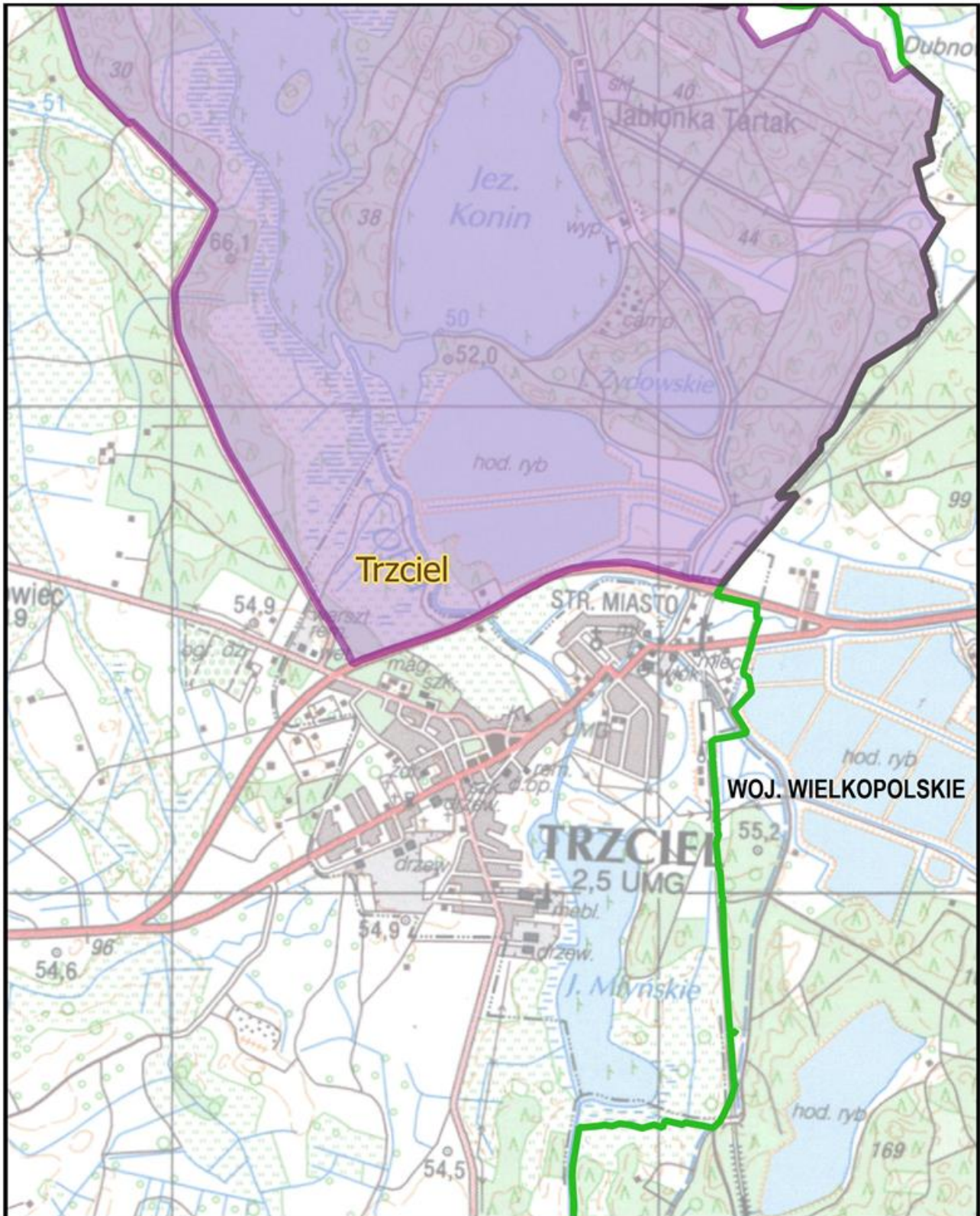




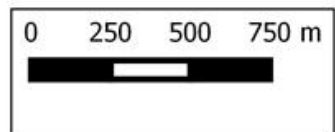
ARKUSZ: 12 z 13







ARKUSZ: 13 z 13



Załącznik Nr 3  
do uchwały Nr V/75/19  
Sejmiku Województwa Lubuskiego  
z dnia 15 kwietnia 2019 r.

**Opis przebiegu granicy wyznaczonej strefy A w postaci wykazu współrzędnych punktów załamania  
(PL-1992)**

Lp.	X	Y
1.	280448.47	518477.42
2.	280446.50	518485.56
3.	280461.19	518489.72
4.	280496.04	518490.43
5.	280521.19	518484.04
6.	280579.36	518524.58
7.	280611.70	518562.76
8.	280694.81	518692.88
9.	280714.36	518760.97
10.	280719.52	518777.17
11.	280729.24	518831.47
12.	280729.59	518868.63
13.	280716.48	518936.70
14.	280689.64	518995.65
15.	280669.06	519016.89
16.	280663.59	519019.34
17.	280640.29	519037.55
18.	280574.43	519053.32
19.	280476.35	519120.47
20.	280384.52	519202.51
21.	280257.99	519387.52
22.	280249.18	519431.28
23.	280209.04	519505.93
24.	280184.73	519541.10
25.	280082.26	519629.43
26.	280083.83	519664.37
27.	280064.04	519669.15
28.	280007.45	519689.61
29.	279979.24	519707.31
30.	279944.92	519721.19
31.	279925.36	519732.79
32.	279908.37	519743.76
33.	279905.00	519747.26
34.	279882.64	519803.09
35.	279844.97	519873.72
36.	279825.79	519916.64
37.	279802.02	519954.50
38.	279828.85	519952.05
39.	280021.27	519889.52
40.	280163.35	519844.67
41.	280179.13	519794.33
42.	280193.17	519752.56
43.	280256.70	519650.05

Lp.	X	Y
91.	280494.05	518456.06
92.	280512.36	518465.48
93.	280449.65	518472.56
94.	280448.47	518477.42
95.	281986.51	516189.17
96.	281994.03	516180.12
97.	281902.24	516153.68
98.	281926.77	516056.76
99.	282048.25	516086.54
100.	282087.85	515978.24
101.	282099.26	515926.90
102.	282117.52	515886.61
103.	282124.69	515857.98
104.	282140.80	515800.97
105.	282153.34	515732.07
106.	282157.46	515710.35
107.	282164.09	515695.28
108.	282170.19	515684.55
109.	282180.59	515672.70
110.	282194.21	515657.57
111.	282201.33	515647.82
112.	282192.33	515654.51
113.	282126.34	515683.89
114.	282124.15	515685.11
115.	282060.00	515720.85
116.	282038.74	515735.53
117.	282023.23	515741.19
118.	282003.53	515744.95
119.	281983.71	515747.73
120.	281929.71	515741.85
121.	281899.79	515735.41
122.	281897.66	515755.60
123.	281887.89	515830.51
124.	281888.24	515860.21
125.	281881.63	515927.06
126.	281872.75	515948.86
127.	281853.09	515974.14
128.	281836.91	515992.09
129.	281816.98	515996.40
130.	281760.19	516009.06
131.	281658.70	515972.02
132.	281581.98	515870.88
133.	281559.67	515918.78

44.	280454.47	519330.27
45.	280496.32	519246.28
46.	280569.83	519164.51
47.	280628.55	519103.60
48.	280673.55	519041.50
49.	280679.02	519039.04
50.	280691.15	519018.68
51.	280720.80	518973.20
52.	280729.41	518937.87
53.	280733.58	518868.99
54.	280734.88	518831.05
55.	280737.16	518775.65
56.	280737.84	518762.47
57.	280738.97	518734.16
58.	280740.61	518724.14
59.	280750.03	518696.23
60.	280755.64	518685.76
61.	280758.09	518681.22
62.	280759.31	518678.93
63.	280751.02	518664.36
64.	280740.86	518650.50
65.	280712.68	518612.58
66.	280680.92	518574.56
67.	280650.19	518540.41
68.	280608.30	518497.04
69.	280579.54	518475.45
70.	280562.16	518458.08
71.	280554.55	518453.23
72.	280545.60	518445.93
73.	280527.63	518434.71
74.	280504.91	518420.52
75.	280487.17	518409.84
76.	280460.39	518394.77
77.	280441.00	518384.56
78.	280417.83	518373.33
79.	280369.12	518351.97
80.	280353.20	518345.76
81.	280346.76	518357.63
82.	280342.56	518369.45
83.	280340.88	518374.17
84.	280363.20	518384.75
85.	280375.08	518391.03
86.	280394.68	518403.20
87.	280414.60	518416.51
88.	280432.91	518427.19
89.	280446.40	518433.35
90.	280484.58	518450.68

134.	281519.16	516005.23
135.	281502.40	516044.20
136.	281495.30	516060.92
137.	281493.54	516077.02
138.	281491.97	516105.77
139.	281489.17	516178.70
140.	281496.13	516205.99
141.	281494.46	516235.94
142.	281494.07	516246.20
143.	281494.08	516260.18
144.	281499.25	516270.36
145.	281496.76	516284.29
146.	281485.03	516290.88
147.	281484.79	516297.88
148.	281491.00	516306.10
149.	281483.93	516322.87
150.	281482.94	516351.91
151.	281481.17	516458.11
152.	281478.81	516495.76
153.	281559.67	516512.18
154.	281668.82	516538.53
155.	281678.19	516501.22
156.	281752.87	516519.69
157.	281754.83	516513.84
158.	281766.70	516517.84
159.	281773.71	516497.27
160.	281782.10	516472.23
161.	281788.17	516454.74
162.	281828.27	516467.40
163.	281820.99	516489.37
164.	281815.20	516506.83
165.	281814.06	516509.87
166.	281806.43	516530.44
167.	281805.59	516532.72
168.	281813.34	516534.64
169.	281822.95	516508.73
170.	281839.62	516458.43
171.	281771.35	516436.57
172.	281782.00	516403.23
173.	281849.91	516425.01
174.	281851.25	516420.15
175.	281856.59	516400.84
176.	281861.92	516381.55
177.	281871.19	516352.53
178.	281873.77	516346.97
179.	281933.00	516267.77
180.	281986.51	516189.17

Załącznik Nr 4  
do uchwały Nr V/75/19  
Sejmiku Województwa Lubuskiego  
z dnia 15 kwietnia 2019 r.

### Mapa pogładowa wyznaczonej strefy A

