



DZIENNIK URZĘDOWY

WOJEWÓDZTWA LUBUSKIEGO

Gorzów Wielkopolski, dnia piątek, 25 października 2019 r.

Poz. 2832

ZARZĄDZENIE REGIONALNEGO DYREKTORA OCHRONY ŚRODOWISKA W GORZOWIE WIELKOPOLSKIM

z dnia 25 października 2019 r.

w sprawie rezerwatu przyrody "Torfowisko Osowiec"

Na podstawie art. 13 ust. 3 ustawy z dnia 16 kwietnia 2004 r. o ochronie przyrody (Dz. U. z 2018 r., poz. 1614, 2244, 2340 oraz z 2019 r. poz. 1696) zarządza się, co następuje:

§ 1. 1. Rezerwat przyrody pod nazwą „Torfowisko Osowiec”, zwany dalej „rezerwatem”, obejmuje obszar o łącznej powierzchni 18,24 ha i położony jest na terenie gminy Dobiegniew w powiecie strzelecko – drezdeneckim w województwie lubuskim.

2. Położenie i przebieg granicy rezerwatu w postaci mapy stanowi załącznik nr 1 do zarządzenia.

3. Przebieg granicy rezerwatu w postaci wykazu współrzędnych punktów jej załamania określa załącznik nr 2 do zarządzenia.

§ 2. Celem ochrony rezerwatu jest zachowanie ze względu na szczególne wartości przyrodnicze i naukowe kompleksu ekosystemów torfowiskowych i szuwarowych wykształconych na pojeziernej misie zbiornika wodnego wraz z charakterystycznymi dla tych ekosystemów gatunkami roślin i zwierząt.

§ 3. 1. Dla rezerwatu przyrody określa się rodzaj: Torfowiskowy (T).

2. Dla rezerwatu określa się typ i podtyp:

1) ze względu na dominujący przedmiot ochrony: Fitocenotyczny (PFi), zbiorowisk nieleśnych (zn),

2) ze względu na główny typ ekosystemu: Torfowiskowy (bagienny) (ET), torfowisk przejściowych (tp).

§ 4. Nadzór nad rezerwatem przyrody sprawuje Regionalny Dyrektor Ochrony Środowiska w Gorzowie Wielkopolskim.

§ 5. Zarządzenie wchodzi w życie po upływie 14 dni od dnia ogłoszenia¹⁾

Regionalny Dyrektor Ochrony Środowiska
w Gorzowie Wielkopolskim

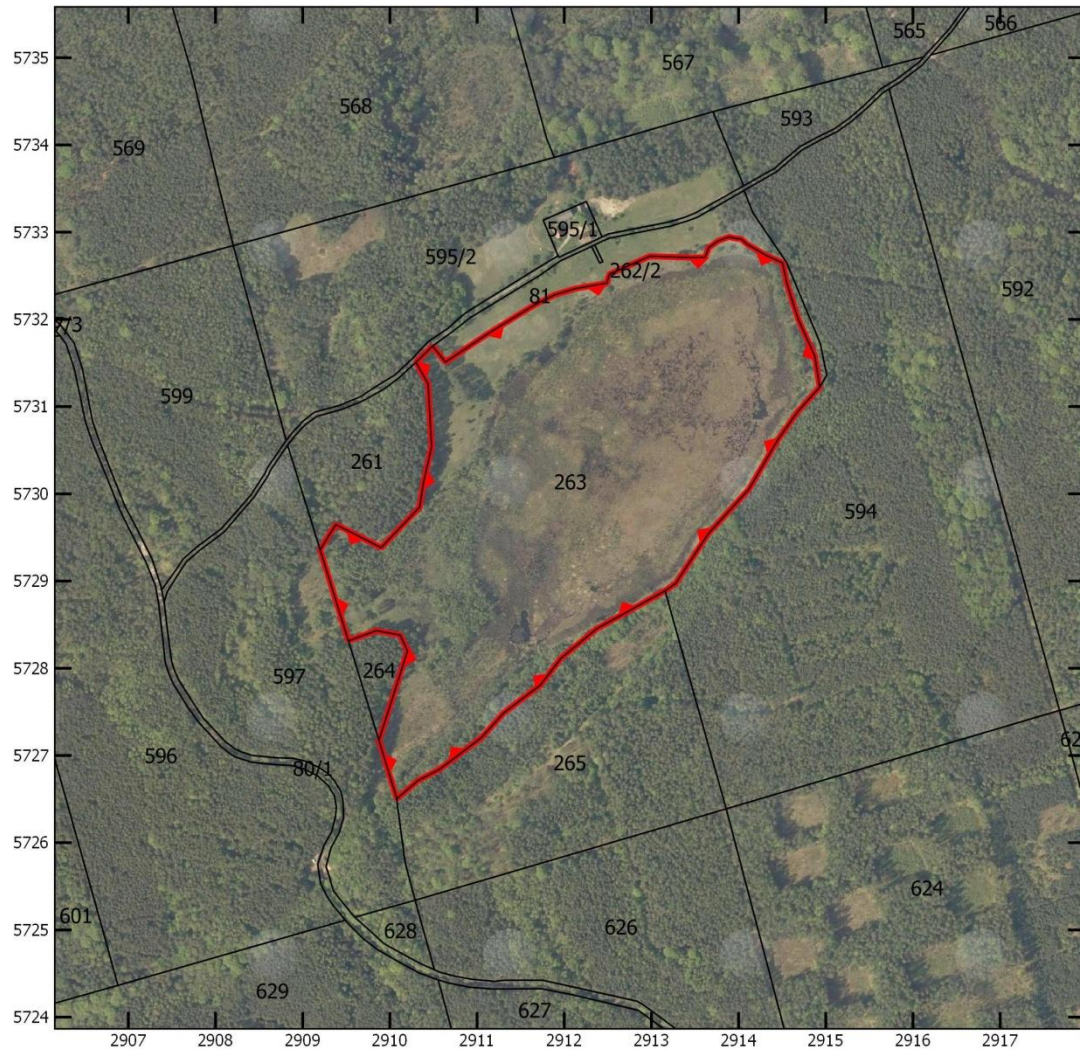
Józef Kruczkowski

¹⁾Niniejsze zarządzenie było poprzedzone rozporządzeniem Wojewody Lubuskiego Nr 16 z dnia 22 października 2003 r. w sprawie uznania za rezerwat przyrody (Dz. Urz. Woj. Lubuskiego z 2003 r. Nr 85, poz. 1235), które utraciło moc prawną związku z art. 11 ustawy z dnia 7 grudnia 2000 r. o zmianie ustawy o ochronie przyrody (Dz. U. z 2001 r. poz. 21).



Załącznik nr 1 do zarządzenia
Regionalnego Dyrektora Ochrony Środowiska
w Gorzowie Wielkopolskim
z dnia 25 października 2019 r.

POŁOŻENIE I PRZEBIEG GRANICY REZERWATU PRZYRODY „TORFOWISKO OSOWIEC”

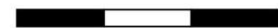
Mapa rezerwatu



Objaśnienia

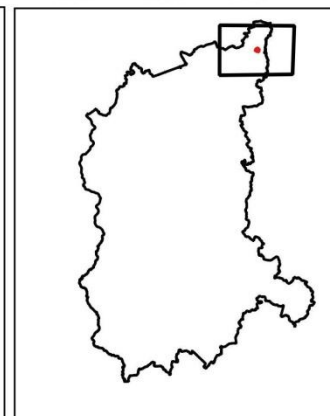
-  Granica rezerwatu
-  Działka ewidencyjna

0 100 200 300 m



Układ współrzędnych: PL-1992

- Mapa topograficzna: Główny Urząd Geodezji i Kartografii,
usługa przeglądania (05.09.2016)



Załącznik nr 2 do zarządzenia
Regionalnego Dyrektora Ochrony Środowiska
w Gorzowie Wielkopolskim
z dnia 25 października 2019 r.

**OPIS PRZEBIEGU GRANICY REZERWATU PRZYRODY
„TORFOWISKO OSOWIEC”**

Granicę rezerwatu opisano w postaci wykazu współrzędnych punktów załamania w układzie współrzędnych płaskich prostokątnych PL-1992:

Nr punktu załamania granicy	X	Y
1	573273,63	291431,03
2	573264,94	291450,29
3	573240,25	291455,59
4	573201,06	291468,04
5	573157,73	291487,39
6	573122,27	291492,93
7	573094,62	291467,94
8	573061,79	291444,72
9	573005,52	291411,88
10	572954,07	291364,93
11	572897,41	291327,78
12	572888,89	291315,63
13	572845,27	291236,97
14	572811,63	291196,27
15	572780,68	291172,4
16	572763,83	291150,05
17	572748,6	291130,28
18	572720,68	291105,02
19	572684,49	291057,22
20	572671,18	291031,96
21	572650,25	291007,66
22	572652,52	291007,35
23	572717,55	290987,42
24	572820,01	291020,25
25	572838,15	291011,71
26	572843,24	290984,53

27	572831,56	290952,41
28	572935,97	290919,94
29	572964,85	290937,89
30	572938,43	290989,97
31	572984,93	291034,2
32	573012,61	291038,45
33	573054,4	291047,89
34	573126,33	291043,74
35	573150,94	291029,97
36	573169,54	291048,9
37	573151,09	291063,72
38	573181,83	291109,67
39	573205,58	291147,87
40	573217,52	291167,51
41	573228,18	291188,85
42	573235,28	291212,41
43	573241,72	291248,79
44	573251,96	291251,79
45	573272,45	291298,01
46	573270,92	291345,57
47	573271,08	291361,29
48	573282,24	291365,71
49	573289,9	291376,26
50	573294,64	291388,73
51	573292,69	291397,81
52	573292,25	291403
53	573286,5	291409,34
54	573273,63	291431,03