



DZIENNIK URZĘDOWY

WOJEWÓDZTWA LUBUSKIEGO

Gorzów Wielkopolski, dnia środa, 2 października 2019 r.

Poz. 2603

UCHWAŁA NR XI/85/2019 RADY GMINY ŚWIDNICA

z dnia 25 września 2019 r.

w sprawie zaliczenia gminnych działek drogowych do kategorii dróg gminnych.

Na podstawie art. 18 ust. 2 pkt 15 ustawy z dnia 8 marca 1990 r. o samorządzie gminnym (t.j. Dz. U. z 2019 r. poz. 506 i 1309), art. 7 ustawy z dnia 21 marca 1985 r. o drogach publicznych (t.j. Dz. U. z 2018 r. poz. 2068, 12, 317 i 1693 oraz z 2019 r. poz. 698, 730 i 1495), po zasięgnięciu opinii Zarządu Powiatu w Zielonej Górze, uchwała się co następuje:

§ 1. Zalicza się do kategorii dróg gminnych trzy odcinki dróg o następujących numerach działek:

- działki nr 144, 146, 97 obręb Słone, jako uzupełnienie ciągu drogi nr G006041F, zgodnie z załącznikiem nr 1;
- działki nr 228, 214/2 obręb Letnica, jako uzupełnienie ciągu drogi nr G006099F, zgodnie z załącznikiem nr 2;
- działki nr 124, 125 i 127 obręb Letnica, zgodnie z załącznikiem nr 3.

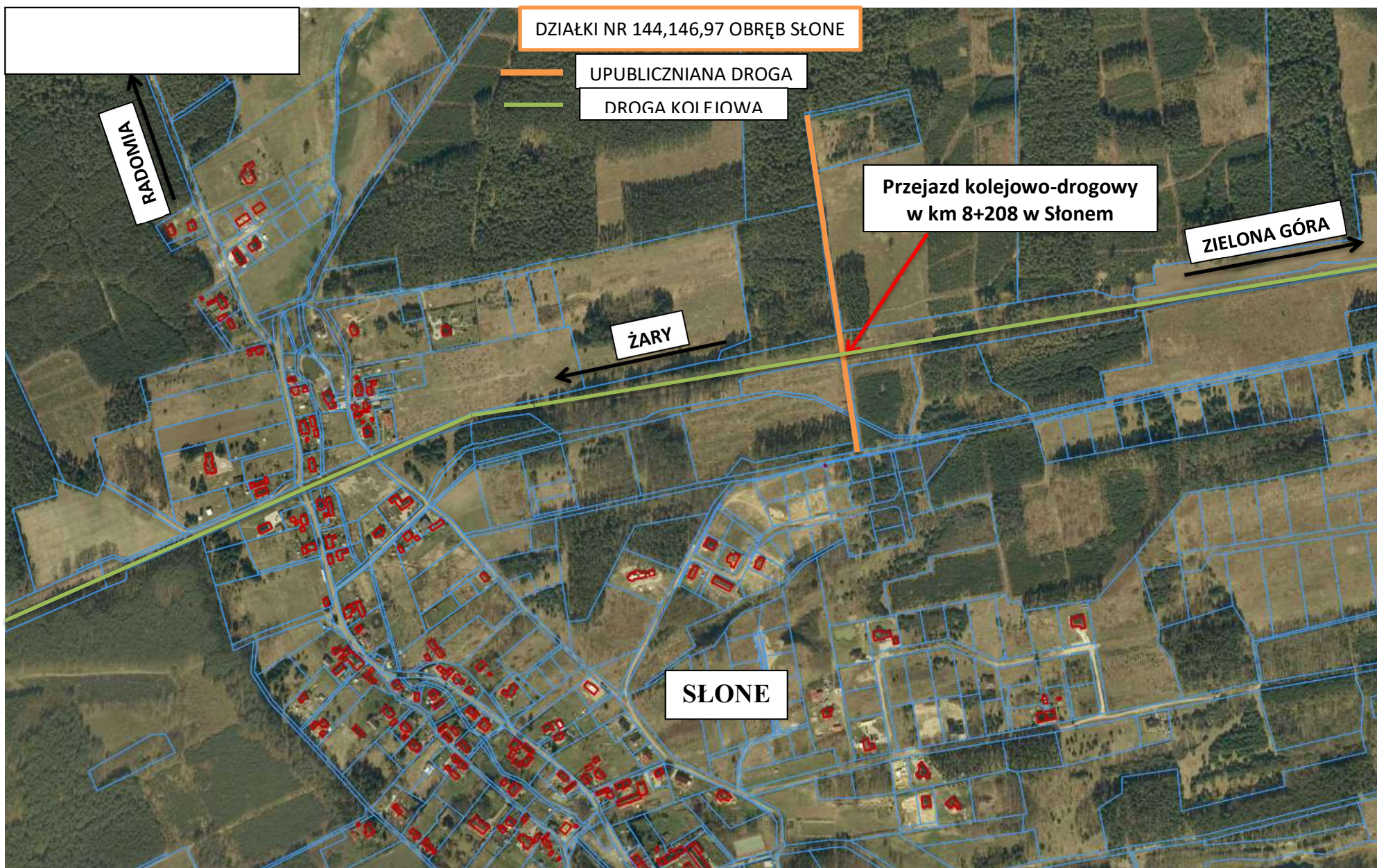
§ 2. Wykonanie uchwały powierza się Wójtowi Gminy Świdnica.

§ 3. Uchwała wchodzi w życie po upływie 14 dni od dnia ogłoszenia w Dzienniku Urzędowym Województwa Lubuskiego.

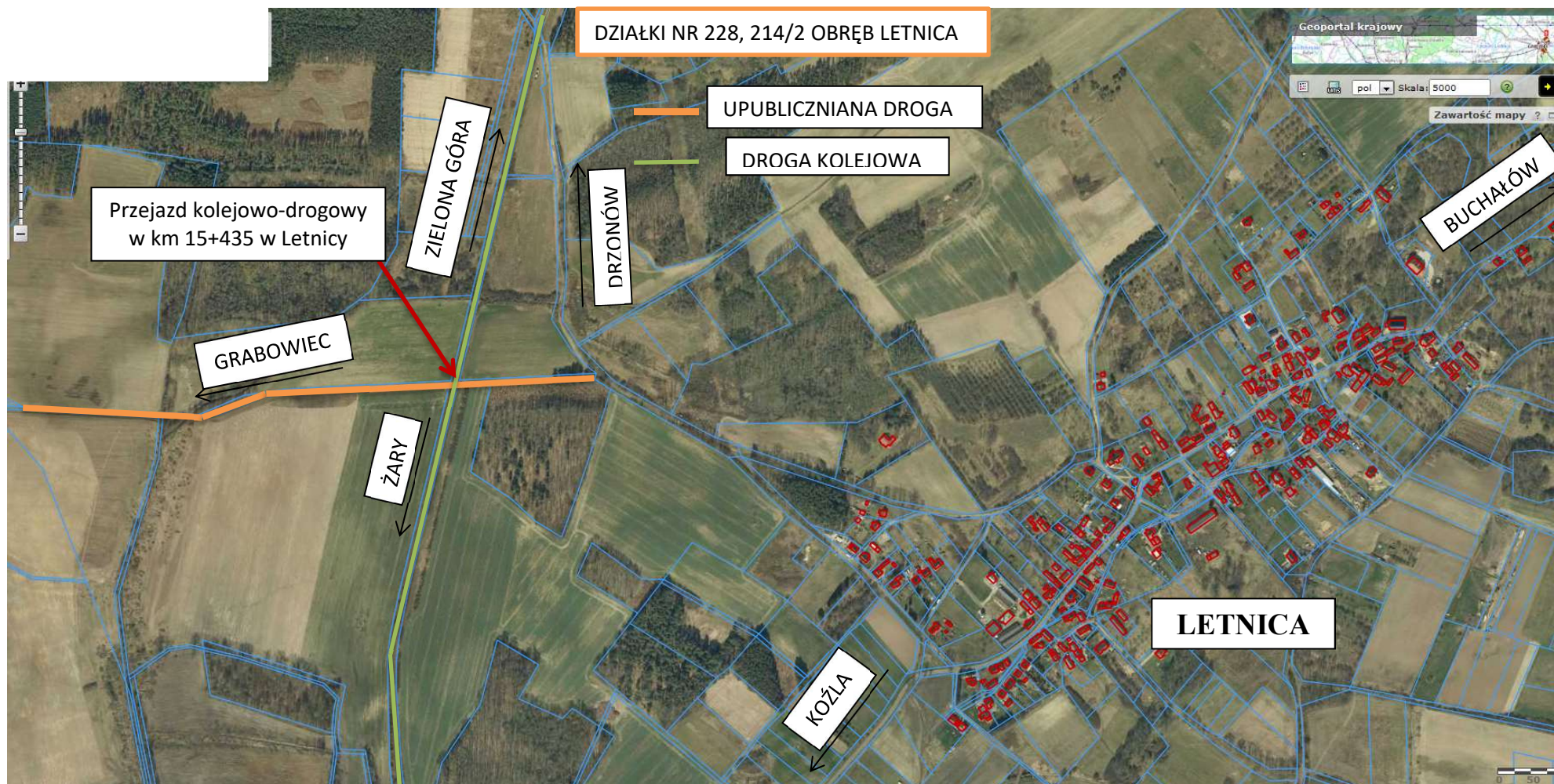
Przewodniczący Rady Gminy
Tomasz Marczewski

Załącznik Nr 1 do uchwały Nr XI/85/2019

Rady Gminy Świdnica z dnia 25 września 2019 r.



Załącznik Nr 2 do uchwały Nr XI/85/2019
Rady Gminy Świdnica z dnia 25 września 2019 r.



Załącznik Nr 3 do uchwały Nr XI/85/2019
Rady Gminy Świdnica z dnia 25 września 2019 r.

