



# DZIENNIK URZĘDOWY

## WOJEWÓDZTWA LUBUSKIEGO

---

Gorzów Wielkopolski, dnia wtorek, 13 sierpnia 2019 r.

Poz. 2218

### ZARZĄDZENIE REGIONALNEGO DYREKTORA OCHRONY ŚRODOWISKA W GORZOWIE WIELKOPOLSKIM

z dnia 8 sierpnia 2019 r.

#### w sprawie rezerwatu przyrody „Buki Zdroiskie im. Prof. Lucjana Agapowa”

Na podstawie art. 13 ust. 3 ustawy z dnia 16 kwietnia 2004r. o ochronie przyrody (Dz. U. z 2018r., poz. 1614, 2244 i 2340) zarządza się, co następuje:

§ 1. 1. Rezerwat przyrody pod nazwą „Buki Zdroiskie im. Prof. Lucjana Agapowa”, zwany dalej „rezerwatem”, obejmuje obszar o łącznej powierzchni 78,42 ha i położony jest na terenie gminy Zwierzyn i Strzelce Krajeńskie w powiecie strzelecko-drezdeneckim oraz w gminie Santok w powiecie gorzowskim w województwie lubuskim.

2. Położenie i przebieg granicy rezerwatu w postaci mapy, stanowi załącznik nr 1 do zarządzenia.

3. Przebieg granicy rezerwatu w postaci wykazu współrzędnych punktów jej załamania, określa załącznik nr 2 do zarządzenia.

§ 2. Celem ochrony rezerwatu jest zachowanie ze względu na szczególne wartości przyrodnicze i naukowe lasów liściastych o cechach naturalnych wraz z charakterystycznymi gatunkami roślin i zwierząt, a także utrzymanie ciągłości spontanicznie zachodzących naturalnych procesów przyrodniczych na obszarze rezerwatu.

§ 3. 1. Dla rezerwatu przyrody określa się rodzaj: Leśny (L).

2. Dla rezerwatu określa się typ i podtyp:

1) ze względu na dominujący przedmiot ochrony: Fitocenotyczny (PFi), zbiorowisk leśnych (zl),

2) ze względu na główny typ ekosystemu: Leśny i borowy (EL), lasów nizinnych (lni).

§ 4. Nadzór nad rezerwatem przyrody sprawuje Regionalny Dyrektor Ochrony Środowiska w Gorzowie Wielkopolskim.

§ 5. Zarządzenie wchodzi w życie po upływie 14 dni od dnia ogłoszenia<sup>1)</sup>

Regionalny Dyrektor Ochrony Środowiska  
w Gorzowie Wielkopolskim  
*Józef Kruczkowski*

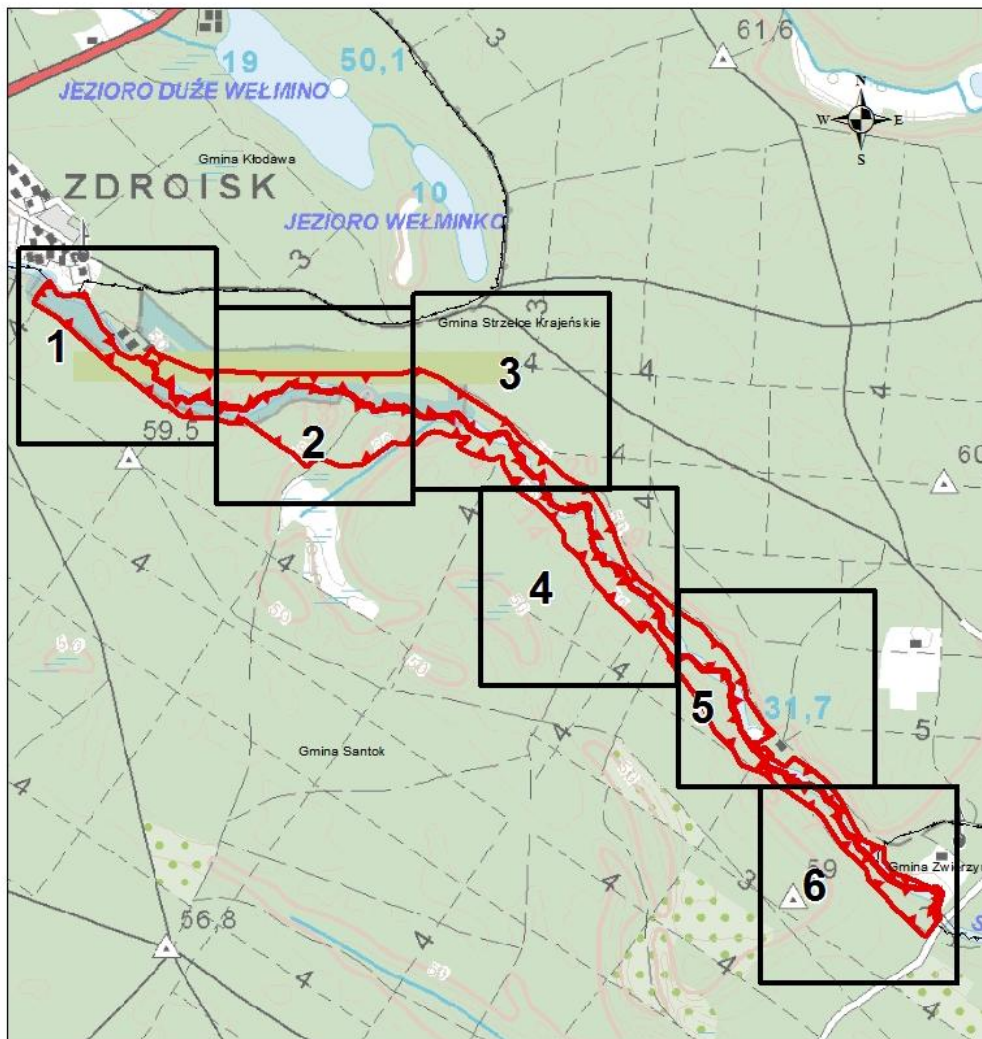
---

<sup>1)</sup>Niniejsze zarządzenie było poprzedzone zarządzeniem Nr 40 Regionalnego Dyrektora Ochrony Środowiska w Gorzowie Wielkopolskim z dnia 7 lipca 2011r. w sprawie rezerwatu przyrody „Buki Zdroiskie” (Dz. Urz. Woj. Lubuskiego z 2011r. Nr 81, poz. 1572), które traci moc z dniem wejścia w życie niniejszego zarządzenia, w związku z art. 14 ustawy z dnia 4 stycznia 2013r. o zmianie ustawy Prawo wodne oraz niektórych innych ustaw (Dz. U. z 2013r., poz. 165).

Załącznik nr 1 do zarządzenia  
Regionalnego Dyrektora Ochrony Środowiska  
w Gorzowie Wielkopolskim  
z dnia 8 sierpnia 2019 r.

**POŁOŻENIE I PRZEBIEG GRANICY REZERWATU PRZYRODY  
„BUKI ZDROISKIE IM. PROF. LUCJANA AGAPOWA”**

Mapa rezerwatu



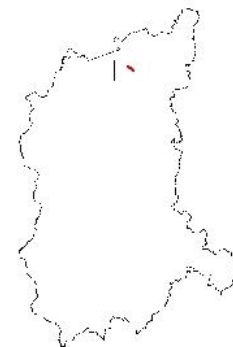
**Objaśnienie:**

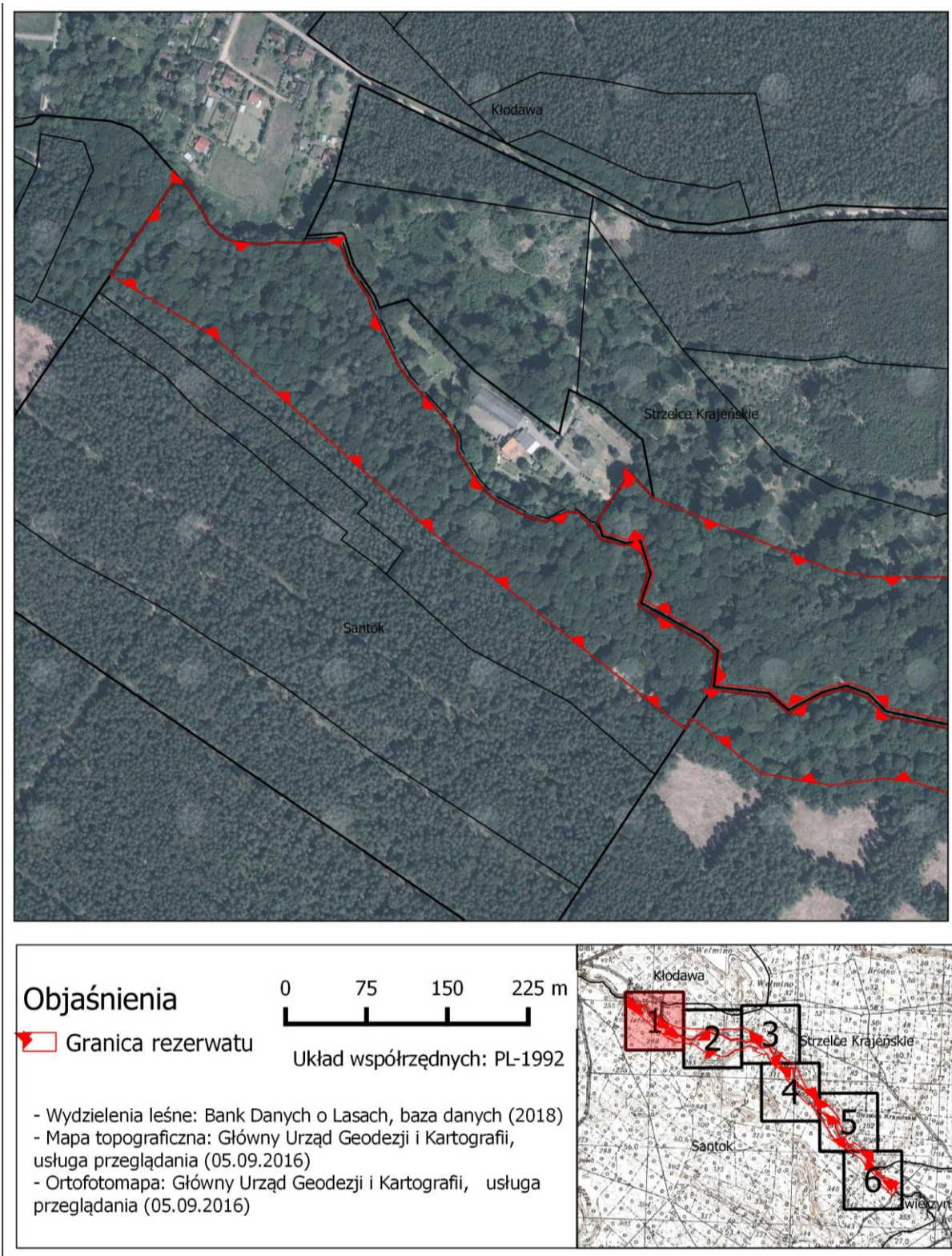
-  Granica rezerwatu
-  Granica gminy
-  Siatka arkuszy

1:20 000  
0 0,10,2 0,4 0,6 0,8 1 Km  
Układ współrzędnych: PL-1992

Przygotowanie mapy: RDOŚ w Gorzowie Wielkopolskim

Wykorzystano materiały z państwowego  
zasobu geodezyjnego i kartograficznego  
na podstawie Decyzji Marszałka Województwa  
Lubuskiego z dnia 08.02.2011r. N: DN.I.7520.1.2.2011

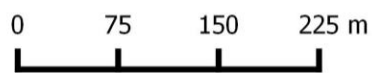






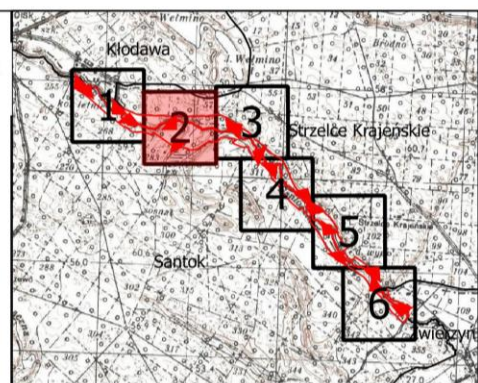
**Objaśnienia**

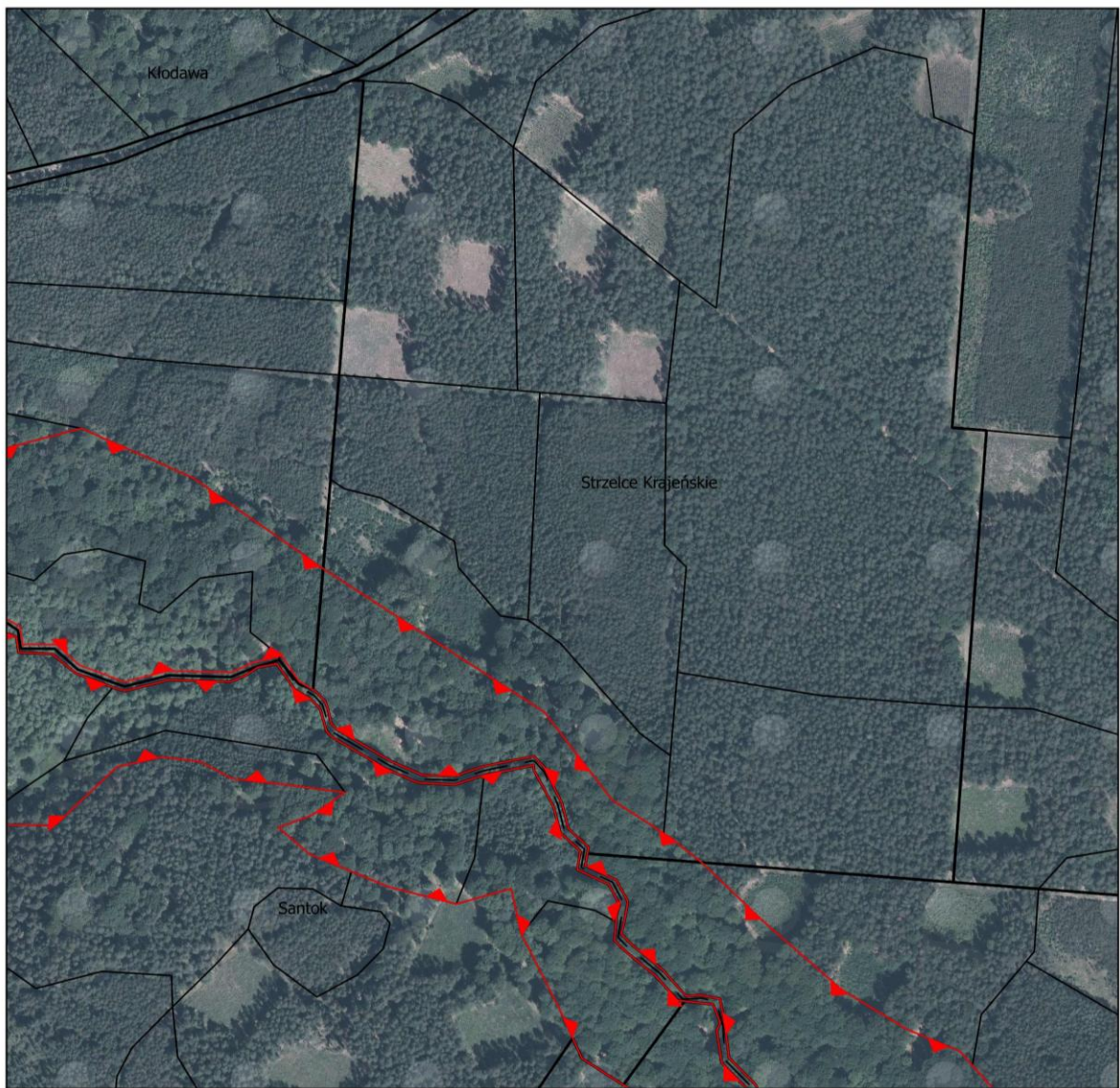
 Granica rezerwatu



Układ współrzędnych: PL-1992

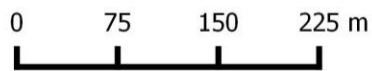
- Wydzielenia leśne: Bank Danych o Lasach, baza danych (2018)
- Mapa topograficzna: Główny Urząd Geodezji i Kartografii, usługa przeglądania (05.09.2016)
- Ortofotomapa: Główny Urząd Geodezji i Kartografii, usługa przeglądania (05.09.2016)





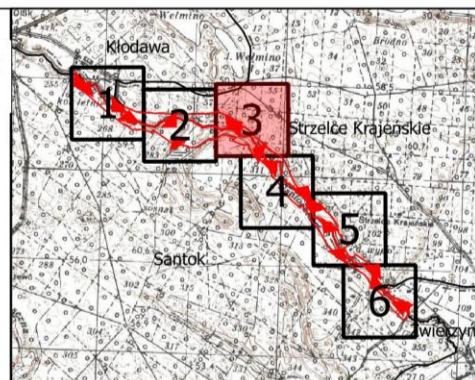
**Objaśnienia**

 Granica rezerwatu



Układ współrzędnych: PL-1992

- Wydzielenia leśne: Bank Danych o Lasach, baza danych (2018)
- Mapa topograficzna: Główny Urząd Geodezji i Kartografii, usługa przeglądania (05.09.2016)
- Ortofotomapa: Główny Urząd Geodezji i Kartografii, usługa przeglądania (05.09.2016)





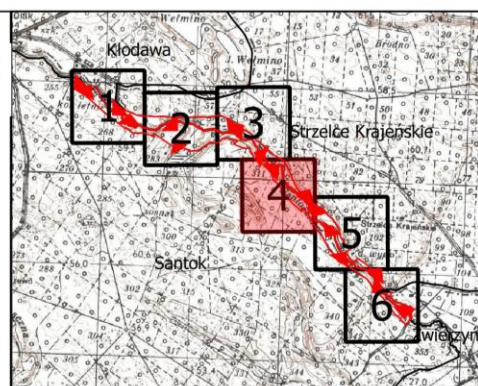
**Objaśnienia**

 Granica rezerwatu



Układ współrzędnych: PL-1992

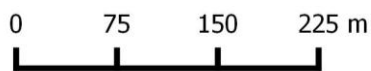
- Wydzielenia leśne: Bank Danych o Lasach, baza danych (2018)
- Mapa topograficzna: Główny Urząd Geodezji i Kartografii, usługa przeglądania (05.09.2016)
- Ortofotomapa: Główny Urząd Geodezji i Kartografii, usługa przeglądania (05.09.2016)





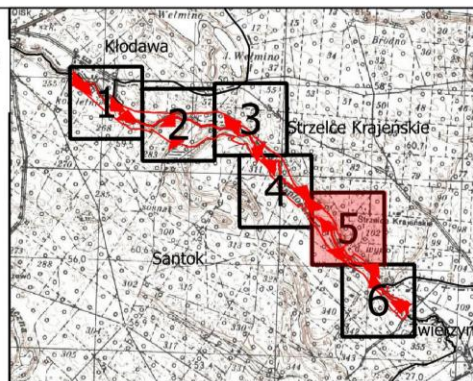
**Objaśnienia**

 Granica rezerwatu



Układ współrzędnych: PL-1992

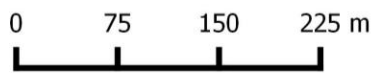
- Wydzielenia leśne: Bank Danych o Lasach, baza danych (2018)
- Mapa topograficzna: Główny Urząd Geodezji i Kartografii, usługa przeglądania (05.09.2016)
- Ortofotomapa: Główny Urząd Geodezji i Kartografii, usługa przeglądania (05.09.2016)





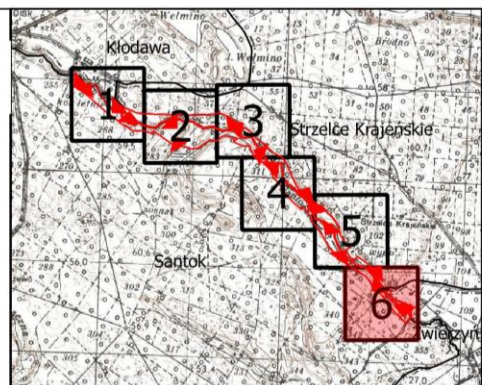
**Objaśnienia**

 Granica rezerwatu



Układ współrzędnych: PL-1992

- Wydzielenia leśne: Bank Danych o Lasach, baza danych (2018)
- Mapa topograficzna: Główny Urząd Geodezji i Kartografii, usługa przeglądania (05.09.2016)
- Ortofotomapa: Główny Urząd Geodezji i Kartografii, usługa przeglądania (05.09.2016)





Załącznik nr 2 do zarządzenia  
Regionalnego Dyrektora Ochrony Środowiska  
w Gorzowie Wielkopolskim  
z dnia 8 sierpnia 2019 r.

**OPIS PRZEBIEGU GRANICY REZERWATU PRZYRODY  
„BUKI ZDROISKIE IM. PROF. LUCJANA AGAPOWA”**

Granicę rezerwatu opisano w postaci wykazu współrzędnych punktów załamania w układzie współrzędnych płaskich prostokątnych PL-1992:

Nr punktu załamania granicy	X	Y	Komentarz
1	555635,14	258290,39	Część 1
2	555612,01	258311,85	Część 1
3	555546,07	258475,59	Część 1
4	555539,15	258510,91	Część 1
5	555538,78	258565,17	Część 1
6	555538,74	258628,52	Część 1
7	555530,41	258675,15	Część 1
8	555532,31	258715,72	Część 1
9	555526,42	258810,81	Część 1
10	555526,14	258872,52	Część 1
11	555525,99	258906,9	Część 1
12	555525,64	258987,23	Część 1
13	555525,64	259123,96	Część 1
14	555525,64	259184,55	Część 1
15	555528,09	259290,99	Część 1
16	555551,02	259377,78	Część 1
17	555512,54	259464,57	Część 1
18	555441,6	259566,21	Część 1
19	555329,76	259738,47	Część 1
20	555261,3	259791,28	Część 1
21	555235,17	259831,59	Część 1
22	555231,8	259836,8	Część 1
23	555212,46	259861,1	Część 1
24	555166,35	259909,35	Część 1
25	555113,31	259970,12	Część 1
26	555082,58	260020,66	Część 1
27	555065,05	260062,54	Część 1
28	555054,28	260072,01	Część 1
29	555025,56	260097,26	Część 1
30	554993,79	260115,93	Część 1
31	554939,61	260140,14	Część 1
32	554902,67	260161,89	Część 1
33	554885,04	260167,99	Część 1
34	554848,09	260180,77	Część 1
35	554753,28	260223,87	Część 1
36	554685,97	260275,99	Część 1
37	554642,87	260336,32	Część 1
38	554594,03	260379,42	Część 1
39	554517,79	260499,59	Część 1
40	554507,52	260526,08	Część 1
41	554452,18	260563,51	Część 1
42	554436,02	260578,07	Część 1
43	554413,44	260616,65	Część 1
44	554330,95	260670,41	Część 1
45	554300,16	260693,81	Część 1
46	554208,23	260708,58	Część 1
47	554114,65	260770,97	Część 1
48	554069,51	260817,38	Część 1
49	554016,95	260747,77	Część 1
50	553999,23	260769,39	Część 1
51	554006,32	260784,63	Część 1
52	553971,64	260816,13	Część 1
53	553963,43	260807,32	Część 1
54	553930,47	260865,8	Część 1
55	553966,24	260900,9	Część 1
56	553915,87	260976,85	Część 1
57	553858,13	261043,08	Część 1
58	553785,08	261093,56	Część 1
59	553754,09	261109,6	Część 1
60	553679,6	261148,15	Część 1
61	553639,79	261176,88	Część 1
62	553625,92	261187,09	Część 1
63	553609,87	261222,75	Część 1
64	553602,44	261241,17	Część 1
65	553603,35	261247,42	Część 1
66	553596,12	261267,56	Część 1
67	553548,17	261263,78	Część 1
68	553499,16	261301,82	Część 1
69	553479,51	261348,89	Część 1
70	553479,51	261361,14	Część 1
71	553432,76	261465,91	Część 1
72	553444,36	261476,55	Część 1
73	553417,93	261506,85	Część 1
74	553342,81	261488,48	Część 1
75	553313,49	261499,06	Część 1
76	553299,7	261485,19	Część 1
77	553309,73	261481,48	Część 1

78	553340,03	261479,52	Część 1
79	553352,02	261464,2	Część 1
80	553367,82	261480,81	Część 1
81	553402,71	261486,95	Część 1
82	553409,58	261488,18	Część 1
83	553432	261455,16	Część 1
84	553438,52	261394,17	Część 1
85	553447,48	261338,29	Część 1
86	553452,18	261330,02	Część 1
87	553473,67	261292,16	Część 1
88	553528,08	261238,33	Część 1
89	553547,33	261222,57	Część 1
90	553562,57	261211,67	Część 1
91	553590,97	261183,48	Część 1
92	553595,97	261168,64	Część 1
93	553613,55	261158,25	Część 1
94	553635,43	261154,17	Część 1
95	553643,7	261148,54	Część 1
96	553648,43	261136,84	Część 1
97	553650,39	261124,61	Część 1
98	553686,11	261099,05	Część 1
99	553704,2	261088,19	Część 1
100	553721,73	261091,3	Część 1
101	553755,24	261090,39	Część 1
102	553780,8	261059,75	Część 1
103	553791,37	261043,9	Część 1
104	553800,87	261030,09	Część 1
105	553818,19	261025,08	Część 1
106	553836,45	261014,31	Część 1
107	553841,92	261007,81	Część 1
108	553851,74	260985,34	Część 1
109	553856,12	260974,68	Część 1
110	553861,15	260962,39	Część 1
111	553855,05	260935,91	Część 1
112	553870,26	260918,39	Część 1
113	553877,93	260908,89	Część 1
114	553871,61	260898,43	Część 1
115	553872,63	260883,47	Część 1
116	553886,98	260871,31	Część 1
117	553902,57	260871,71	Część 1
118	553918,52	260831,26	Część 1
119	553930,49	260800,14	Część 1
120	553949,92	260789,27	Część 1
121	553982,99	260767,65	Część 1
122	554005,9	260735,26	Część 1
123	554034,7	260718,51	Część 1
124	554079,55	260689,84	Część 1
125	554139,73	260670,86	Część 1
126	554173,19	260653,87	Część 1
127	554215,14	260648,29	Część 1
128	554228,99	260646,27	Część 1
129	554243,85	260651,18	Część 1

130	554256,29	260653,4	Część 1
131	554273,49	260639,77	Część 1
132	554304,01	260634,31	Część 1
133	554320,22	260627,37	Część 1
134	554318,54	260620,12	Część 1
135	554322,23	260611,85	Część 1
136	554329,94	260525,23	Część 1
137	554373,58	260487,93	Część 1
138	554379,51	260478,62	Część 1
139	554378,19	260444,17	Część 1
140	554386,03	260433,37	Część 1
141	554419,3	260432,88	Część 1
142	554440,39	260430,96	Część 1
143	554455,66	260416,3	Część 1
144	554461,93	260401,38	Część 1
145	554466,61	260397,13	Część 1
146	554504,99	260362,33	Część 1
147	554537,98	260368,89	Część 1
148	554539,02	260369,1	Część 1
149	554556,35	260367,08	Część 1
150	554565,85	260361,54	Część 1
151	554584,26	260342,71	Część 1
152	554599,14	260316,99	Część 1
153	554614,75	260316,85	Część 1
154	554636,52	260281,33	Część 1
155	554640,29	260275,1	Część 1
156	554648,66	260268,29	Część 1
157	554660,2	260242,52	Część 1
158	554693,54	260227,76	Część 1
159	554720,9	260210,94	Część 1
160	554720,27	260192,84	Część 1
161	554713,73	260186,58	Część 1
162	554720,19	260183,09	Część 1
163	554728,33	260183,04	Część 1
164	554738,55	260182,23	Część 1
165	554755,75	260163,43	Część 1
166	554758,36	260126,52	Część 1
167	554776,23	260130,69	Część 1
168	554794,65	260131,28	Część 1
169	554793,44	260111,87	Część 1
170	554823,23	260089,69	Część 1
171	554838,04	260084,09	Część 1
172	554857,92	260081,23	Część 1
173	554878,28	260089,35	Część 1
174	554889,95	260081,83	Część 1
175	554899,59	260073,41	Część 1
176	554924,82	260078,33	Część 1
177	554949,34	260067,26	Część 1
178	554969,87	260067,86	Część 1
179	554991,31	260075,44	Część 1
180	554998,7	260070,74	Część 1
181	554996,58	260038,63	Część 1

182	554993,95	260018,39	Część 1
183	554974,34	259997,52	Część 1
184	554989,2	259943,03	Część 1
185	555003,39	259917,49	Część 1
186	555038,97	259903,29	Część 1
187	555060,16	259882,41	Część 1
188	555081,94	259879,82	Część 1
189	555106,13	259875,42	Część 1
190	555109,13	259859,43	Część 1
191	555108,23	259849,22	Część 1
192	555109,09	259848,22	Część 1
193	555128,36	259831,15	Część 1
194	555149,42	259805,57	Część 1
195	555156,64	259798,57	Część 1
196	555170,79	259801,8	Część 1
197	555182,3	259803,55	Część 1
198	555198,77	259794,69	Część 1
199	555210,04	259770,36	Część 1
200	555219,45	259772,02	Część 1
201	555224,47	259772,92	Część 1
202	555238,76	259757,28	Część 1
203	555258,73	259752,22	Część 1
204	555286,55	259738,48	Część 1
205	555295,37	259730,29	Część 1
206	555287,51	259691,45	Część 1
207	555280,01	259668,61	Część 1
208	555280,52	259643,81	Część 1
209	555291,46	259618,93	Część 1
210	555316,32	259576,74	Część 1
211	555320,83	259572,43	Część 1
212	555332,21	259569,85	Część 1
213	555338,19	259567,57	Część 1
214	555345,6	259560,92	Część 1
215	555347,11	259558,37	Część 1
216	555353,56	259547,52	Część 1
217	555373,76	259533,9	Część 1
218	555367,82	259509,52	Część 1
219	555365,51	259505,97	Część 1
220	555360,62	259494,12	Część 1
221	555361,99	259446,05	Część 1
222	555353,33	259411,23	Część 1
223	555355,49	259405,5	Część 1
224	555366,32	259376,35	Część 1
225	555382,38	259358,46	Część 1
226	555382,54	259332,08	Część 1
227	555396,79	259329,89	Część 1
228	555402,41	259319,01	Część 1
229	555401,23	259313,28	Część 1
230	555394,1	259299,21	Część 1
231	555398,38	259276,02	Część 1
232	555385,9	259215,29	Część 1
233	555384,42	259211,52	Część 1

234	555380,46	259193,35	Część 1
235	555404,2	259184,2	Część 1
236	555403,49	259158,72	Część 1
237	555418,26	259148,02	Część 1
238	555421,1	259127,56	Część 1
239	555436,82	259113,31	Część 1
240	555447,58	259097,55	Część 1
241	555457,05	259079,92	Część 1
242	555459,54	259066,86	Część 1
243	555458,97	259051,5	Część 1
244	555464,39	259043,77	Część 1
245	555468,75	259036,99	Część 1
246	555457,51	259022,37	Część 1
247	555460,78	258998,5	Część 1
248	555460,13	258978,23	Część 1
249	555475,28	258956,82	Część 1
250	555480,12	258953,11	Część 1
251	555482,2	258934,91	Część 1
252	555481,64	258908,53	Część 1
253	555480,49	258879,04	Część 1
254	555488,68	258863,64	Część 1
255	555494,35	258844,08	Część 1
256	555476,36	258829,23	Część 1
257	555462,79	258814,44	Część 1
258	555460,84	258805,75	Część 1
259	555454,02	258775,41	Część 1
260	555447,9	258752,25	Część 1
261	555432,31	258717,63	Część 1
262	555404,78	258699,76	Część 1
263	555398,25	258674,37	Część 1
264	555384,44	258670,65	Część 1
265	555393,01	258644,04	Część 1
266	555394,04	258596,71	Część 1
267	555404,35	258591,44	Część 1
268	555417,94	258528,31	Część 1
269	555434	258512,22	Część 1
270	555441,41	258492,52	Część 1
271	555435,71	258470,21	Część 1
272	555419,01	258436,7	Część 1
273	555434,74	258418,5	Część 1
274	555439,94	258370,09	Część 1
275	555473,51	258373,89	Część 1
276	555486,7	258358,96	Część 1
277	555517,56	258302,52	Część 1
278	555539,89	258311,56	Część 1
279	555575,42	258301,98	Część 1
280	555572,86	258288,74	Część 1
281	555577,54	258274,28	Część 1
282	555579,34	258266,87	Część 1
283	555591,94	258259,98	Część 1
284	555635,14	258290,39	Część 1
285	555910,28	257870,47	Część 2

286	555908,73	257871,83	Część 2
287	555908,54	257872	Część 2
288	555903,48	257875,93	Część 2
289	555877,98	257893,56	Część 2
290	555865,93	257899,46	Część 2
291	555857,77	257907,65	Część 2
292	555852,24	257915,84	Część 2
293	555849,42	257924,65	Część 2
294	555849,23	257926,81	Część 2
295	555847,06	257951,44	Część 2
296	555849,18	257960,17	Część 2
297	555848,8	257986,65	Część 2
298	555850,1	258003,71	Część 2
299	555853,41	258018,63	Część 2
300	555825,8	258029,3	Część 2
301	555798,67	258047,05	Część 2
302	555785,08	258051,36	Część 2
303	555733,67	258076,01	Część 2
304	555721,5	258084,87	Część 2
305	555682,68	258121	Część 2
306	555668,73	258129,68	Część 2
307	555656,38	258129,69	Część 2
308	555625,92	258149,13	Część 2
309	555611,49	258163,07	Część 2
310	555594,93	258194,28	Część 2
311	555589,9	258212,7	Część 2
312	555595,16	258221,92	Część 2
313	555599,15	258233,88	Część 2
314	555598,97	258242,13	Część 2
315	555586,6	258253,25	Część 2
316	555586,06	258255,73	Część 2
317	555574,26	258261,86	Część 2
318	555568,4	258284,25	Część 2
319	555570,51	258298,47	Część 2
320	555544,86	258306,63	Część 2
321	555512,3	258297,86	Część 2
322	555481,07	258353,99	Część 2
323	555468,31	258369,21	Część 2
324	555434,74	258365,42	Część 2
325	555434,46	258367,62	Część 2
326	555427,81	258419,51	Część 2
327	555412,31	258437,72	Część 2
328	555429,15	258467,18	Część 2
329	555435,05	258489,57	Część 2
330	555427,64	258509,28	Część 2
331	555410,75	258526,16	Część 2
332	555397,65	258589,44	Część 2
333	555387,03	258596,55	Część 2
334	555385,48	258643,86	Część 2
335	555378,25	258673,89	Część 2
336	555392,05	258677,61	Część 2
337	555398,42	258703,09	Część 2

338	555426,3	258721,8	Część 2
339	555440,83	258753,66	Część 2
340	555447,16	258776,77	Część 2
341	555451,97	258798,2	Część 2
342	555455,92	258815,79	Część 2
343	555487,79	258847,03	Część 2
344	555485,39	258856,34	Część 2
345	555473,8	258876,92	Część 2
346	555475,05	258906,44	Część 2
347	555473,44	258951	Część 2
348	555468,6	258954,7	Część 2
349	555453,44	258976,1	Część 2
350	555451,79	258998,02	Część 2
351	555449,53	259021,94	Część 2
352	555461,75	259036,62	Część 2
353	555452,4	259043,14	Część 2
354	555453,37	259063,53	Część 2
355	555450,88	259076,61	Część 2
356	555441,41	259094,22	Część 2
357	555430,65	259109,99	Część 2
358	555414,83	259124,19	Część 2
359	555413,88	259137,02	Część 2
360	555413,44	259142,93	Część 2
361	555396,9	259155,79	Część 2
362	555397,81	259181,36	Część 2
363	555374,05	259190,5	Część 2
364	555378,01	259208,67	Część 2
365	555379,02	259216,58	Część 2
366	555391,5	259277,31	Część 2
367	555387,22	259300,5	Część 2
368	555394,59	259310,22	Część 2
369	555388,39	259327,17	Część 2
370	555376,2	259329,01	Część 2
371	555375,02	259355,15	Część 2
372	555359,97	259373,37	Część 2
373	555352,7	259392,92	Część 2
374	555349,13	259402,53	Część 2
375	555346,32	259411,46	Część 2
376	555354,9	259446,28	Część 2
377	555353,41	259494,36	Część 2
378	555358,51	259506,2	Część 2
379	555364,57	259515,05	Część 2
380	555367,51	259530,14	Część 2
381	555347,56	259543,92	Część 2
382	555339,42	259557,12	Część 2
383	555332,28	259563,93	Część 2
384	555314,83	259568,74	Część 2
385	555310,31	259573,05	Część 2
386	555285,44	259615,27	Część 2
387	555274,58	259640,2	Część 2
388	555273,11	259668,72	Część 2
389	555280,61	259691,56	Część 2

390	555288,46	259730,4	Część 2
391	555284,37	259730,46	Część 2
392	555255,56	259745,96	Część 2
393	555235,59	259751,04	Część 2
394	555221,3	259766,68	Część 2
395	555206,89	259764,21	Część 2
396	555195,5	259788,63	Część 2
397	555179,08	259797,35	Część 2
398	555172,46	259794,93	Część 2
399	555166,14	259794,42	Część 2
400	555151,4	259793,24	Część 2
401	555144,33	259800,4	Część 2
402	555123,26	259825,97	Część 2
403	555104,87	259842,41	Część 2
404	555104,26	259847,82	Część 2
405	555102,44	259864,48	Część 2
406	555102,03	259869,78	Część 2
407	555087,64	259875,58	Część 2
408	555081,22	259872,81	Część 2
409	555056,05	259876,76	Część 2
410	555034,86	259897,65	Część 2
411	554999,28	259911,83	Część 2
412	554982,3	259942,68	Część 2
413	554967,32	259997,27	Część 2
414	554989,68	260038,27	Część 2
415	554991,1	260068,39	Część 2
416	554969,67	260060,82	Część 2
417	554949,13	260060,2	Część 2
418	554924,61	260071,28	Część 2
419	554899,38	260066,37	Część 2
420	554889,75	260074,8	Część 2
421	554878,07	260082,32	Część 2
422	554857,71	260074,19	Część 2
423	554837,83	260077,05	Część 2
424	554818,16	260084,92	Część 2
425	554788,37	260107,1	Część 2
426	554787,79	260118,11	Część 2
427	554789,59	260126,52	Część 2
428	554783,07	260123,26	Część 2
429	554753,62	260120,02	Część 2
430	554750,69	260158,66	Część 2
431	554733,48	260177,46	Część 2
432	554714,73	260178,77	Część 2
433	554708,28	260182,27	Część 2
434	554715,43	260206,64	Część 2
435	554700,31	260218,98	Część 2
436	554654,73	260238,21	Część 2
437	554643,19	260263,99	Część 2
438	554634,83	260270,8	Część 2
439	554632,09	260275,94	Część 2
440	554610,31	260311,47	Część 2
441	554594,7	260311,6	Część 2

442	554580,83	260336,62	Część 2
443	554572,64	260345	Część 2
444	554571,22	260346,45	Część 2
445	554562,43	260355,46	Część 2
446	554552,92	260360,99	Część 2
447	554501,55	260356,22	Część 2
448	554459,11	260394,95	Część 2
449	554437,58	260424,55	Część 2
450	554424,68	260422,74	Część 2
451	554394,37	260426,11	Część 2
452	554379,9	260430,1	Część 2
453	554371,61	260440,68	Część 2
454	554375,16	260476,27	Część 2
455	554367,45	260484,67	Część 2
456	554322,4	260522,74	Część 2
457	554315,65	260609,68	Część 2
458	554303,09	260627,35	Część 2
459	554272,58	260632,81	Część 2
460	554264,69	260641,04	Część 2
461	554255,38	260646,44	Część 2
462	554242,93	260644,21	Część 2
463	554228,36	260640,11	Część 2
464	554212,54	260641,8	Część 2
465	554170,31	260646,72	Część 2
466	554136,7	260664,33	Część 2
467	554076,61	260683,48	Część 2
468	554034,49	260711,18	Część 2
469	554001,44	260729,89	Część 2
470	553992,17	260742,99	Część 2
471	553978,53	260762,29	Część 2
472	553945,72	260784,2	Część 2
473	553926,15	260794,67	Część 2
474	553910,11	260838,18	Część 2
475	553898,23	260866,28	Część 2
476	553880,75	260868,43	Część 2
477	553873,32	260874,43	Część 2
478	553865,74	260882,95	Część 2
479	553864,73	260897,92	Część 2
480	553871,03	260908,37	Część 2
481	553848,16	260935,39	Część 2
482	553851,22	260961,18	Część 2
483	553836,67	261003,25	Część 2
484	553831,18	261009,76	Część 2
485	553795,61	261025,54	Część 2
486	553787,89	261037,16	Część 2
487	553766,79	261067,24	Część 2
488	553752,04	261084,19	Część 2
489	553728,87	261087,5	Część 2
490	553701	261081,98	Część 2
491	553682,26	261093,23	Część 2
492	553646,43	261118,61	Część 2
493	553639,85	261142,72	Część 2

494	553631,58	261148,36	Część 2
495	553609,99	261152,18	Część 2
496	553591,13	261163,64	Część 2
497	553586,13	261178,48	Część 2
498	553557,73	261206,65	Część 2
499	553542,13	261217,21	Część 2
500	553510,92	261244,69	Część 2
501	553468,62	261287,26	Część 2
502	553464,92	261292,85	Część 2
503	553447,04	261323,07	Część 2
504	553440,1	261334,79	Część 2
505	553430,37	261393,57	Część 2
506	553426,86	261429,11	Część 2
507	553424,28	261455,3	Część 2
508	553409,24	261480,95	Część 2
509	553402,62	261482,87	Część 2
510	553369,79	261476,7	Część 2
511	553350,52	261455,5	Część 2
512	553337,83	261474,55	Część 2
513	553310,8	261474,08	Część 2
514	553293,58	261479,64	Część 2
515	553273,04	261464,01	Część 2
516	553236,56	261440,94	Część 2
517	553249,15	261417,53	Część 2
518	553309,31	261360,34	Część 2
519	553313,45	261356,41	Część 2
520	553337,12	261326,7	Część 2
521	553353,93	261305,61	Część 2
522	553407,9	261270,68	Część 2
523	553456,32	261215,91	Część 2
524	553465,92	261206,41	Część 2
525	553508,71	261195,28	Część 2
526	553522,2	261185,75	Część 2
527	553545,56	261163,81	Część 2
528	553597,55	261098,72	Część 2
529	553677,59	261047,66	Część 2
530	553719,39	261018,82	Część 2
531	553743,47	260997,92	Część 2
532	553769,66	260957,96	Część 2
533	553786,37	260934,35	Część 2
534	553836,53	260867,46	Część 2
535	553849,23	260836,5	Część 2
536	553899,24	260787,29	Część 2
537	553927,81	260700,96	Część 2
538	553928,22	260699,72	Część 2
539	553940,89	260681,43	Część 2
540	553983,06	260662,08	Część 2
541	554004,99	260650,24	Część 2
542	554025,89	260627,75	Część 2
543	554035,72	260612,06	Część 2
544	554076,01	260578,93	Część 2
545	554187,13	260522,71	Część 2

546	554310,83	260434,73	Część 2
547	554367,71	260391,08	Część 2
548	554381,6	260402,98	Część 2
549	554473,55	260334,19	Część 2
550	554510,65	260304,27	Część 2
551	554512,27	260302,96	Część 2
552	554482,32	260282,11	Część 2
553	554509,64	260254,49	Część 2
554	554536,23	260227,59	Część 2
555	554574,13	260182,35	Część 2
556	554616,86	260143,19	Część 2
557	554646,84	260118,78	Część 2
558	554650,08	260116,14	Część 2
559	554671,35	260097,82	Część 2
560	554680,56	260089,89	Część 2
561	554714,64	260069,99	Część 2
562	554747,45	260050,94	Część 2
563	554761,03	260044,15	Część 2
564	554777,08	260036,13	Część 2
565	554788,51	260026,18	Część 2
566	554810,95	259993,79	Część 2
567	554827,04	259973,9	Część 2
568	554841,43	259967,34	Część 2
569	554882,92	259961,2	Część 2
570	554905,15	259948,48	Część 2
571	554947,57	259915,42	Część 2
572	555004,3	259855,32	Część 2
573	555011,25	259843,08	Część 2
574	555037,89	259801,8	Część 2
575	555038,96	259800,14	Część 2
576	555059,6	259767,96	Część 2
577	555075,42	259760,7	Część 2
578	555099,95	259749,44	Część 2
579	555156,57	259720,67	Część 2
580	555192,02	259712,73	Część 2
581	555191,73	259711,67	Część 2
582	555180,12	259669,87	Część 2
583	555193,21	259617,87	Część 2
584	555205,49	259588,23	Część 2
585	555219,01	259555,57	Część 2
586	555239,65	259531,36	Część 2
587	555249,17	259557,15	Część 2
588	555266,18	259582,1	Część 2
589	555267,03	259583,35	Część 2
590	555272,55	259541,38	Część 2
591	555277,84	259495,35	Część 2
592	555291,07	259470,47	Część 2
593	555294,78	259440,31	Część 2
594	555286,84	259405,39	Część 2
595	555241,33	259357,23	Część 2
596	555242,03	259296,8	Część 2
597	555249,65	259283,82	Część 2

598	555254,23	259276	Część 2
599	555162,33	259147,73	Część 2
600	555162,29	259147,68	Część 2
601	555151,17	259065,25	Część 2
602	555151,05	259064,33	Część 2
603	555164,8	259028,61	Część 2
604	555187,64	258968,7	Część 2
605	555188,3	258966,96	Część 2
606	555174,92	258946,22	Część 2
607	555153,92	258921,08	Część 2
608	555192,94	258875,1	Część 2
609	555207,73	258854,2	Część 2
610	555231,41	258820,73	Część 2
611	555232,02	258819,87	Część 2
612	555340,18	258667,01	Część 2
613	555348,12	258653,91	Część 2
614	555324,7	258653,12	Część 2

615	555329,07	258611,05	Część 2
616	555349,71	258551,52	Część 2
617	555352,48	258524,13	Część 2
618	555345,74	258476,51	Część 2
619	555356,85	258411,82	Część 2
620	555359,16	258408,93	Część 2
621	555406,81	258349,38	Część 2
622	555408,06	258347,81	Część 2
623	555397,93	258341,13	Część 2
624	555546,94	258152,5	Część 2
625	555555,61	258134,51	Część 2
626	555629,17	258051,83	Część 2
627	555762,52	257903	Część 2
628	555817,66	257809,65	Część 2
629	555818,68	257807,92	Część 2
630	555853,63	257831,79	Część 2
631	555910,28	257870,47	Część 2