



# DZIENNIK URZĘDOWY

## WOJEWÓDZTWA LUBUSKIEGO

---

Gorzów Wielkopolski, dnia poniedziałek, 1 lipca 2019 r.

Poz. 1855

### UCHWAŁA NR VIII/122/19 SEJMIKU WOJEWÓDZTWA LUBUSKIEGO

z dnia 24 czerwca 2019 r.

#### **w sprawie podziału województwa lubuskiego na obwody łowieckie oraz zaliczenia obwodu łowieckiego do kategorii**

Na podstawie art. 18 pkt 20 ustawy z dnia 5 czerwca 1998 r. o samorządzie województwa (Dz. U. z 2019 r. poz. 512) oraz art. 27 ustawy z dnia 13 października 1995 r. – Prawo łowieckie (Dz. U. 2018 poz. 2033), uchwała się, co następuje:

**§ 1.** Ustanawia się dwa obwody łowieckie o numerach 206 i 207.

**§ 2.** Przebieg graficzny na mapie wraz z przebiegiem graficznym wyłączeń, o których mowa w art. 26 ustawy z dnia 13 października 1995 r. – Prawo łowieckie (Dz. U. 2018 poz. 2033) zawiera załącznik nr 1 do niniejszej uchwały.

**§ 3.** Słowny opis granic zawiera załącznik nr 2 do niniejszej uchwały.

**§ 4.** Powierzchnię całkowitą obwodu łowieckiego, powierzchnię obwodu łowieckiego po uwzględnieniu wyłączeń, o których mowa w art. 26 ustawy z dnia 13 października 1995 r. – Prawo łowieckie (Dz. U. 2018 poz. 2033), z podziałem na powiaty i gminy, zaliczenie obwodu łowieckiego do jednej z kategorii, o których mowa w art. 26a ust. 1. ustawy z dnia 13 października 1995 r. – Prawo łowieckie (Dz. U. 2018 poz. 2033) zawiera załącznik nr 3.

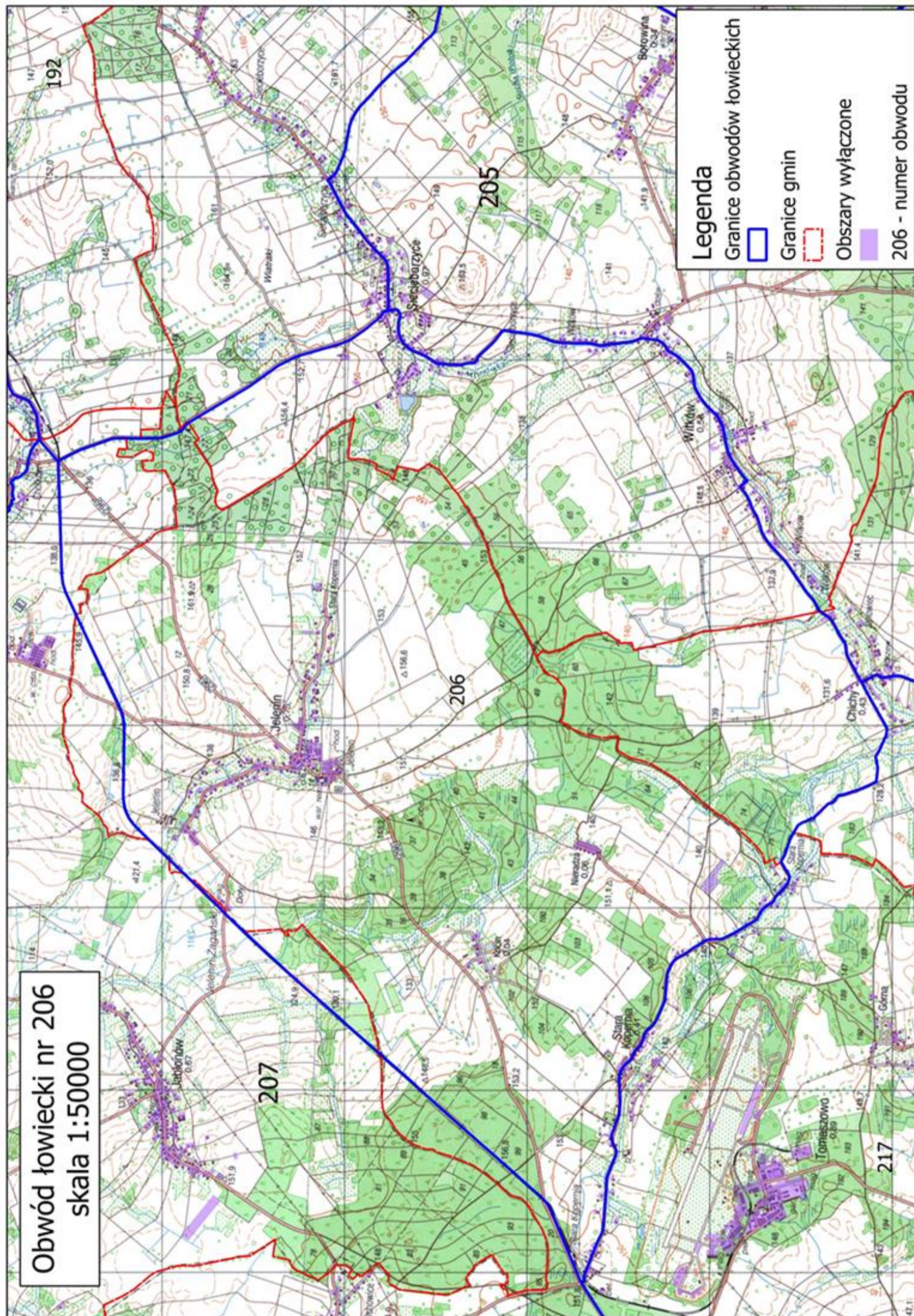
**§ 5.** Wykonanie uchwały powierza się Zarządowi Województwa Lubuskiego.

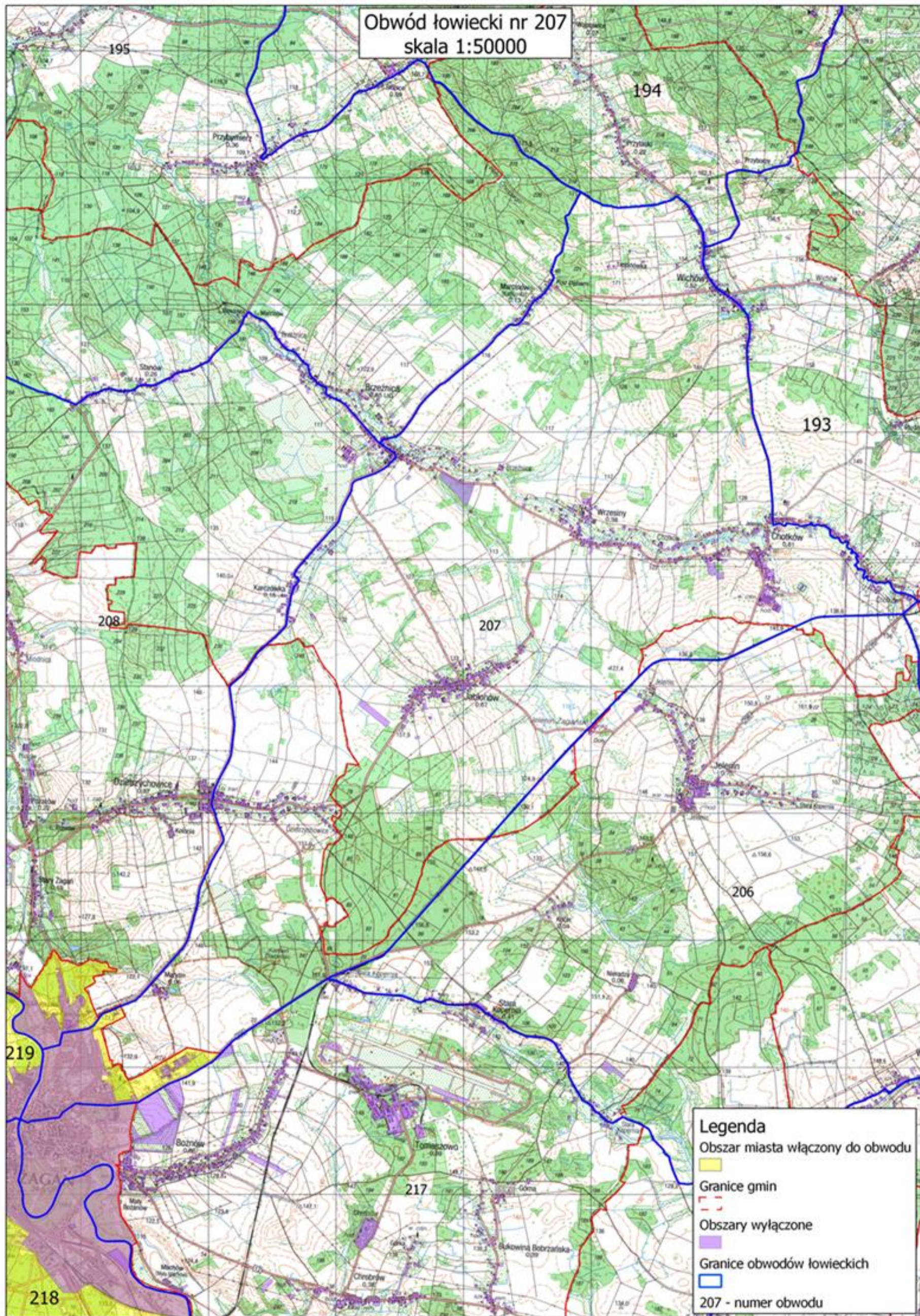
**§ 6.** Uchwała wchodzi w życie po upływie 14 dni od dnia ogłoszenia w Dzienniku Urzędowym Województwa Lubuskiego.

Wiceprzewodniczący Sejmiku  
*Mirosław Marcinkiewicz*

Załącznik Nr 1  
do uchwały Nr VIII/122/19  
Sejmiku Województwa Lubuskiego  
z dnia 24 czerwca 2019 r.

Przebieg graficzny obwodów łowieckich o numerach 206 i 207 oraz ich wyłączeń





Załącznik Nr 2  
do uchwały Nr VIII/122/19  
Sejmiku Województwa Lubuskiego  
z dnia 24 czerwca 2019 r.

**Numeracja i opis granic obwodów łowieckich województwa lubuskiego**

<b>L.p.</b>	<b>Numer Obwodu</b>	<b>Opis granicy</b>
1	206	Od m. Chotków szosą w kierunku płd. - wsch. do Siecieborzyc i dalej w kierunku płd. zach. szosą przez Witków do m. Chichy, skąd drogą na zach. do Starej Koperni, przez Starą Kopernię do toru kolejowego Żagań-Kożuchów i następnie torem kolejowym w kierunku płn. wsch. do punktu wyjściowego w Chotkowie.
2	207	Z m. Chotków drogą w kierunku wsch. do toru kolejowego Kożuchów-Żagań, torem tym w kierunku płd.- zach. do m. Stara Kopernia. Z m. Stara Kopernia droga w kierunku płd. zach. do m. Żagań, skąd drogą w kierunku płn. wsch. przez m. Marysin i Dietrzychowice do m. Brzeźnica. Z m. Brzeźnica drogą w kierunku płn. - wsch. i płd. przez Marcinów, Przylaski, Wichów do m. Chotków.

Załącznik Nr 3  
do uchwały Nr VIII/122/19  
Sejmiku Województwa Lubuskiego  
z dnia 24 czerwca 2019 r.

### REJESTR POWIERZCHNIOWY OBWODÓW ŁOWIECKICH WOJEWÓDZTWA LUBUSKIEGO

Numer obwodu łowieckiego	Powierzchnia całkowita obwodu łowieckiego  [ha]	Powierzchnia obwodu łowieckiego po uwzględnieniu wyłączeń				Powierzchnia gruntów leśnych z podziałem na gminy		Kategoria obwodu łowieckiego
		Powiat	Pow.  [ha]	Gmina	Pow.  [ha]	Gmina	Pow.  [ha]	
1	2	3	4	5	6	7	8	9
<b>206</b>	5472	żagański	5400	Gmina Brzeźnica	215	Gmina Brzeźnica	32	polny dobry
				Gmina Małomice	593	Gmina Małomice	276	
				Gmina Szprotawa	1277	Gmina Szprotawa	344	
				Gmina Żagań	3315	Gmina Żagań	1056	
				razem:	<b>5400</b>	razem:	<b>1708</b>	
<b>207</b>	6817	żagański	6531	Gmina Brzeźnica	5005	Gmina Brzeźnica	991	polny słaby
				Gmina Żagań	1453	Gmina Żagań	328	
				Miasto Żagań	73	Miasto Żagań	22	
				razem:	6531	razem:	1341	