



# DZIENNIK URZĘDOWY

## WOJEWÓDZTWA LUBUSKIEGO

---

Gorzów Wielkopolski, dnia 24 grudnia 2013 r.

Poz. 2824

### **UCHWAŁA NR XXX/185/2013 RADY GMINY KRZESZYCE**

z dnia 18 grudnia 2013r.

#### **w sprawie zaliczenia dróg w Gminie Krzeszyce do kategorii dróg gminnych**

Na podstawie art. 18 ust. 2 pkt 15 ustawy z dnia 8 marca 1990r. o samorządzie gminnym (tekst jednolity: Dz. U. z 2001r. Nr 124 poz. 1591 z późniejszymi zmianami) oraz art. 7 ust. 1, 2 i 3 ustawy z dnia 21 marca 1985 roku o drogach publicznych (tekst jednolity: Dz. U. z 2007r. Nr 19 poz. 115 z późniejszymi zmianami), uchwala się, co następuje:

§ 1. 1. Po zasięgnięciu opinii Zarządu Powiatu Sulęcińskiego, zalicza się drogi, wymienione w załączniku Nr 1 do niniejszej uchwały, do kategorii dróg gminnych.

2. Mapki z siecią dróg, o których mowa w punkcie 1, stanowią załączniki Nr 2 i 3 do niniejszej uchwały.

§ 2. Wykonanie uchwały powierza się Wójtowi Gminy Krzeszyce.

§ 3. Uchwała wchodzi w życie po upływie 14 dni od ogłoszenia w Dzienniku Urzędowym Województwa Lubuskiego.

Przewodniczący Rady  
*Jan Galoński*

**Załącznik Nr 1**  
**do uchwały Nr XXX/185/2013**  
**Rady Gminy Krzeszyce**  
**z dnia 18 grudnia 2013r.**

**Wykaz dróg w Gminie Krzeszyce zaliczonych do kategorii dróg gminnych**

Obręb Brzozowa

1. Działka nr 250
2. Działka nr 248
3. Działka nr 246 i 23/15
4. Działka nr 49/8
5. Działka nr 168/4
6. Działka nr 229
7. Działka nr 252
8. Działka nr 257
9. Działka nr 227
10. Działka nr 241 dołączyć do drogi nr 002625F

Obręb Maszków

11. Działka nr 53/6
12. Działka nr 159
13. Działka nr 142
14. Działka nr 208
15. Działka nr 209
16. Działka nr 138
17. Działka nr 137
18. Działka nr 134
19. Działka nr 135/1
20. Działka nr 135/2
21. Działka nr 136
22. Działka nr 184
23. Działka nr 199
24. Działka nr 198
25. Działka nr 14/4 dołączyć do drogi 002670F

Obręb Rudna

26. Działka nr 198
27. Działka nr 393
28. Działki nr 191 i 188

Obręb Rudnica

29. Działki nr 399 i 400
30. Działka nr 381/1
31. Działka nr 418
32. Działki nr 407 , 408 i 398/1
33. Działka nr 403
34. Działka nr 220/2
35. Działka nr 422
36. Działki nr 387/1, 387/2,388,389 i 390
37. Działka nr 393
38. Działki nr 385 , 46/2 i Działka nr 87 obręb Łąków
39. Działka nr 394
40. Działka nr 397  
Obręb Łąków
41. Działka nr 71 + działki obręb Kołczyn nr 238 i 246
42. Działka nr 86 dołączyć do drogi nr 002663F  
Obręb Kołczyn
43. Działka nr 295 dołączyć do drogi nr 002656F
44. Działki nr 110 i 111
45. Działka nr 416 dołączyć do drogi nr 002655F
46. Działka nr 501/5 dołączyć do drogi nr 002653F
47. Działka nr 506  
Obręb Studzionka
48. Działka nr 252/7 i 288
49. Działki nr 278/1 i 278/2
50. Działka nr 279
51. Działka nr 280
52. Działka nr 281
53. Działka nr 293
54. Działka nr 303
55. Działka nr 313  
Obręb Muszkowo
56. Działka nr 230
57. Działki nr 51/8 i 231
58. Działka nr 234,543
59. Działki nr 236 i 238,544
60. Działki nr 239/1 , 545 ,546
61. Działka nr 428
62. działka nr 429
63. działka nr 431

64. Działka nr 435/1
65. Działka nr 439
66. Działki nr 440,441,442
67. Działki nr 448/1
68. Działka nr 547
69. Działka nr 550
70. Działka nr 549
71. Działka nr 548
72. Działka nr 552  
Obręb Świętojańsko
73. Działka nr 76
74. Działka nr 52/9  
Obręb Piskorzno
75. Działki nr 128/1,128/2,130,147 Obręb Krzeszyce działka nr 860
76. Działka nr 136
77. Działki nr 93/5,137,138
78. Działki nr 142,143,144,145
79. Działka nr 13/2 dołączyć do drogi 002609F  
Obręb Świętojańsko
80. Działka nr 77  
Obręb Malta
81. Działki nr 147 i 151
82. Działka nr 152/1
83. Działka nr 156/1 dołączyć do drogi nr 002608F
84. Działka nr 157  
Obręb Krzemów – Łukomin
85. Działka nr 132/4
86. Działki nr 179/3,179/9 i 293
87. Działki nr 278, 316
88. Działka nr 286
89. Działka nr 289  
Obręb Krępiny
- 70/1.Działki nr 322 i 323 dołączyć do drogi nr 002643F
- 71/1.Działki nr 327 i 328
- 72/1.Działki nr 329,330/2 i 331
- 73/1Działka nr 334
- 74/1.Działki nr 335,336,338 i 339
- 75/1.Działka nr 337
- 76/1.Działki nr 345,347.

- 77/1. Działka nr 341  
Obręb Kransołęg
90. Działki nr 10,36,37  
Obręb Dzierżazna
91. Działka nr 115
92. Działka nr 48/2
93. Działka nr 117
94. Działka nr 118
95. Działka nr 119  
Obręb Dębokierz
96. Działka nr 21
97. Działki nr 40,54
98. Działka nr 77
99. Działka nr 113  
Obręb Czartów
100. Działka nr 144
101. Działka nr 161
102. Działki nr 156 i 157  
Obręb Karkoszków
103. Działka nr 118
104. Działka nr 121
105. Działka nr 127
106. Działka nr 173
107. Działka nr 175/5  
Obręb Zaszczytowo
108. Działka nr 166
109. Działka nr 172 i 173  
Obręb Przemysław
110. Działka nr 195/6
111. Działka nr 196/2
112. Działka nr 119/3
113. Działki nr 230,234 i 235
114. Działki nr 231 i 236
115. Działka nr 237
116. Działki nr 240,241,242
117. Działka nr 244
118. Działka nr 247
119. Działki nr 250,281
120. Działki nr 279,282

121. Działka nr 252

Obręb Krzeszyce

122. Działka nr 272/4

123. Działka nr 277/3

124. Działka nr 442/18

125. Działki nr 483/2 i 483/3

126. Działka nr 483/5

127. Działki nr 840/1, 889/2 i 934/2

128. Działki nr 845

129. Działka nr 846

130. Działka nr 849

131. Działki nr 853 i 854

132. Działki nr 856, 857, 858

133. Działki nr 864

134. Działki nr 866/1

135. Działki nr 877, 878 i 918

136. Działki nr 879 i 880

137. Działka nr 885

138. Działka nr 891

139. Działki nr 932/9 i 833/19

Obręb Przemysław

140. Działka nr 280

Obręb Kołczyn

141. Działki nr 509 i 512



Załącznik nr 2  
Do Uchwały Rady Gminy Krzeszyce  
Z dnia 18.12.2013

0 1 2 3 km



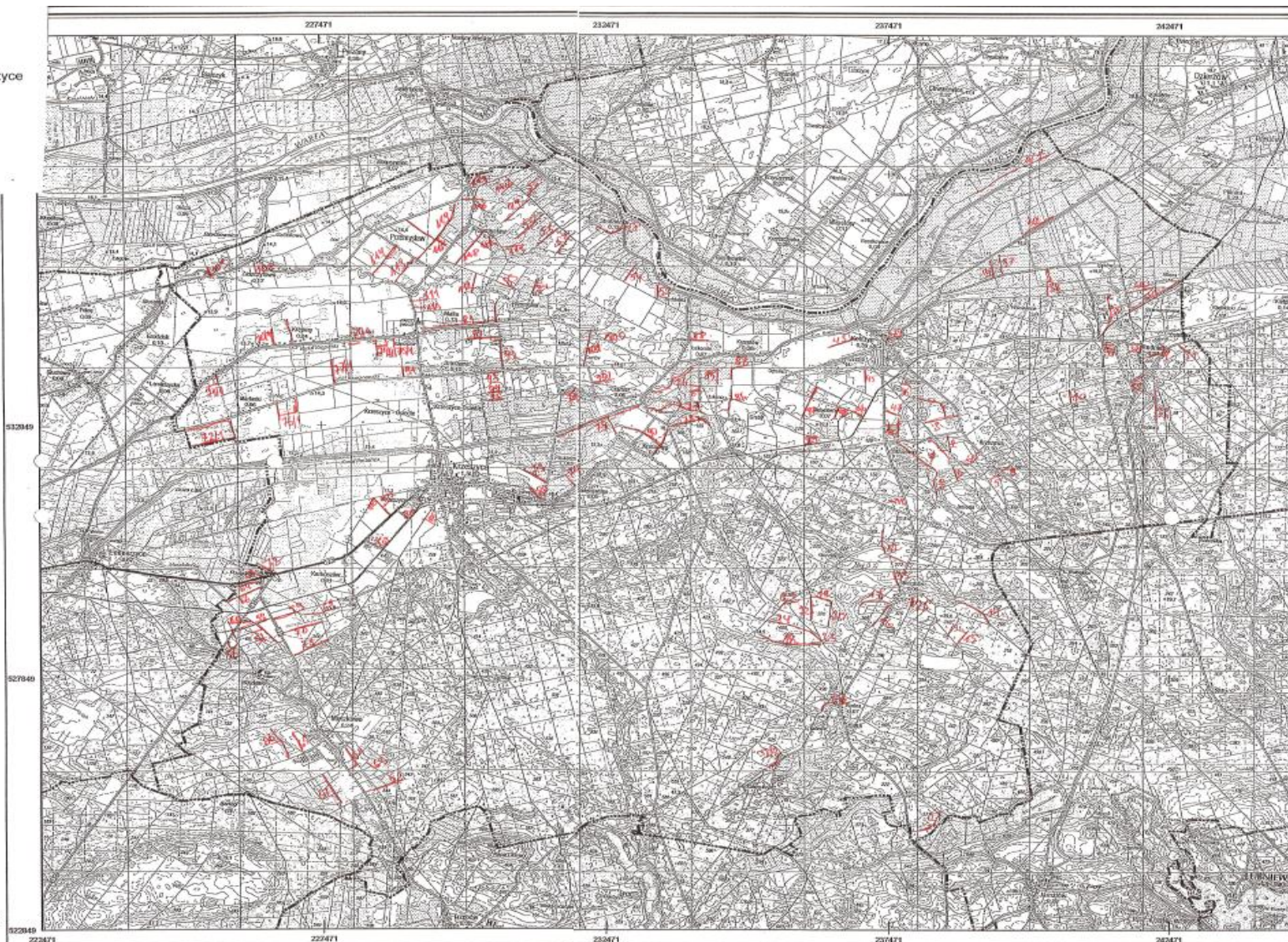
**Legenda**

----- Granica gminy

PODZIAŁ ADMINISTRACYJNY



Institut Meteorologii i Gospodarki Wodnej w Poznaniu  
Centrum Modelowania Powodziowego



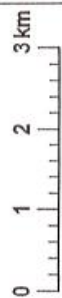
Wszystkie prawa zastrzeżone. Kopiowanie, pow



Załącznik nr 3

Do Uchwały Rady Gminy Krzeszyce

Z dnia 18.12.2013

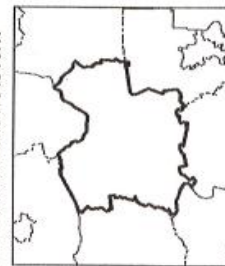


**Legenda**

----- Granica gminy



PODZIAŁ ADMINISTRACYJNY



Institut Meteorologii i Gospodarki Wodnej w Poznaniu  
Centrum Modelowania Powodziowego