



DZIENNIK URZĘDOWY

WOJEWÓDZTWA LUBUSKIEGO

Gorzów Wielkopolski, dnia 18 grudnia 2013 r.

Poz. 2782

UCHWAŁA NR XLIII/264/13 RADY MIEJSKIEJ W DOBIEGNIEWIE

z dnia 16 grudnia 2013r.

w sprawie zaliczenia dróg do kategorii dróg gminnych

Na podstawie art. 18 ust. 1 pkt 15 ustawy z dnia 8 marca 1990 roku o samorządzie gminnym (tekst jednolity Dz. U. z 2013r. poz. 594 ze zmianami) oraz art. 7 ust. 2 i ust. 3 ustawy z dnia 21 marca 1985 roku o drogach publicznych (tekst jednolity Dz. U. z 2013r. poz. 260), uchwala się, co następuje:

§ 1. Rada Miejska w Dobiegniewie po zasięgnięciu opinii Zarządu Powiatu Strzelecko – Drezdeneckiego, zalicza do kategorii dróg gminnych drogi określone w wykazie stanowiącym załącznik Nr 1 do uchwały.

§ 2. Szczegółowy przebieg dróg, o których mowa w § 1 określone są na mapach od Nr 1 do Nr 8 stanowiących załącznik do niniejszej uchwały.

§ 3. Zaliczone do kategorii dróg gminnych, o których mowa w § 1 następuje ze skutkiem od dnia 1 stycznia 2013r.

§ 4. Wykonanie uchwały powierza się Burmistrzowi Dobiegniewa.

§ 5. Uchwała wchodzi w życie po upływie 14 dni od daty jej ogłoszenia w Dzienniku Urzędowym Województwa Lubuskiego.

Przewodniczący Rady
Tomasz Karpiński

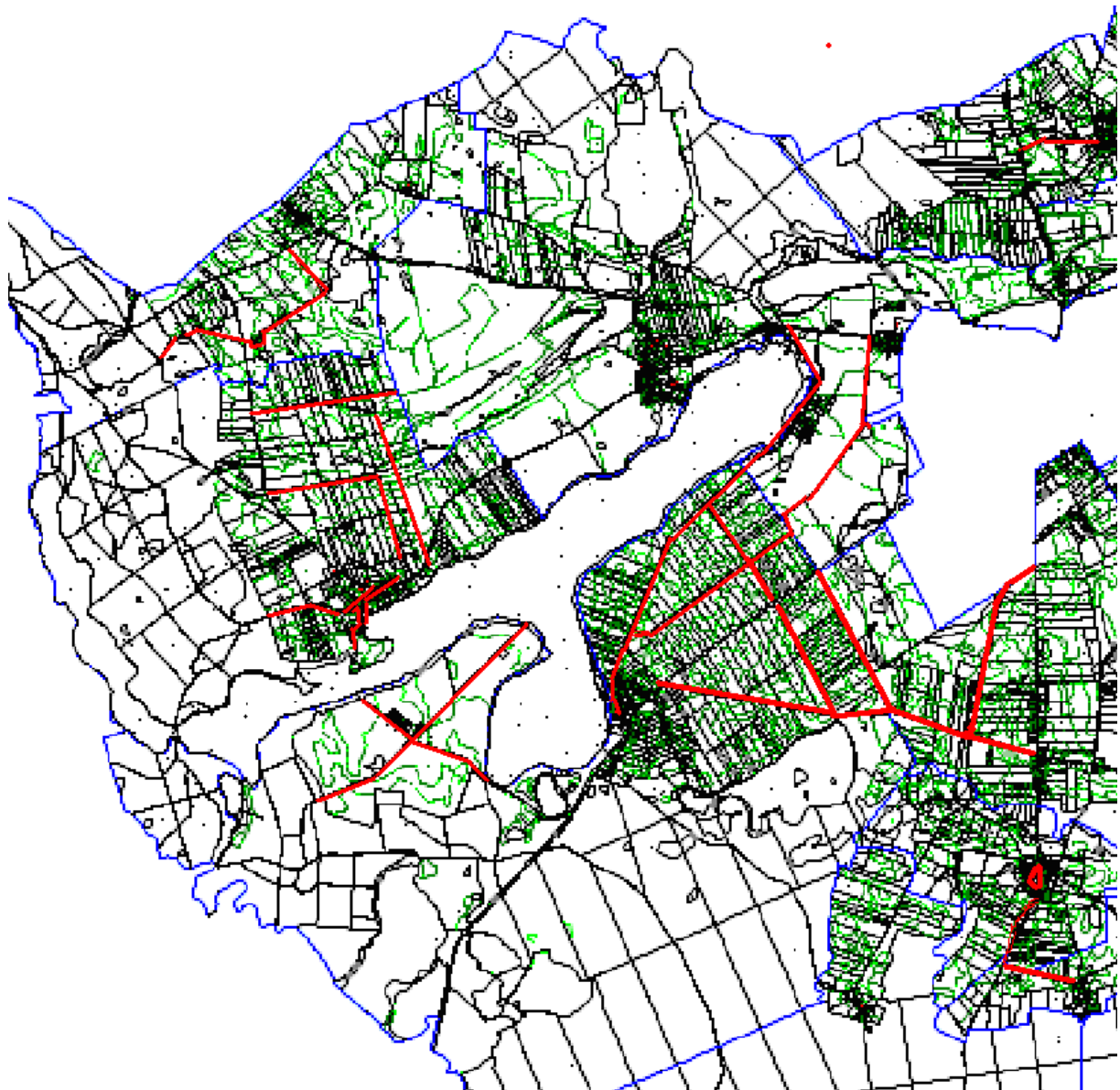
**Załącznik Nr 1
do uchwały Nr XLIII/264/13
Rady Miejskiej w Dobiegniewie
z dnia 16 grudnia 2013r.**

L.p.	Nazwa drogi	Nr działki	Powierzchnia
1.	Lubiewko – Kolonia Lubiewko	90/1	0,4300
		91	0,7200
		93	0,1900
2.	Słowin – Breń (Kolonia) od drogi powiatowej 1368F	188	0,2900
		108	1,9700
		37	1,0700
		24	0,2200
3.	W granicach administracyjnych miejscowości Chomętowo	130/3	0,8600
		146	0,4200
		151	0,3700
		157	0,2000
4.	Grąsy – Starczewo	193,	2,0800
		288	1,2400
5	Starczewo Kolonia do drogi powiatowej	194	0,1600
		273	0,2000
6.	Lipinka – Derkacze łącząca się z drogą powiatową	52	1,9200
7.	Radęcin – Łasko łącząca się z drogą powiatową	105	0,8200
8.	Słonów – Nowy do drogi wojewódzkiej 161	121	1,6800
		129	0,5500
9.	Dobiegniew – Nowy Młyn	338	2,3100
		120	1,2500
10.	W granicach administracyjnych miejscowości Ostrowiec	321	0,8700
		116	0,1500
11	Grzmikoło od drogi wojewódzkiej nr 161 do drogi gminnej	117	0,8800
		103	0,2000
12	Chrapów - Mierzęcin do drogi gminnej	121	0,1800
		23	0,5400
		35	0,2100
		39	0,8100
13	Dobiegniew – Mierzęcin	147	1,0500
		45	5,8700
14	Nowy Młyn do drogi wojewódzkiej 161	202	0,4600
		98	0,7000
15	Ługi 0d drogi wojewódzkiej 22 do drogi powiatowej 1371F	53	3,1700
		172	1,9100
16	Starczewo – Starczewo Kolonia	374	1,3800
17	Słowin – Klasztorne	13	0,2800
		16	0,8500
		79	2,1800
		179	0,1800
18	Dębogóra – Ostrowiec	53	0,3700
		179	0,1800
		111	1,6900
19	Słonów – Ługi	34/2	1,6400
		166	2,4300
20	Grąsy do drogi wojewódzkiej 160	168	0,1800
		121	0,5300
21	Grąsy – Klasztorne	143	0,7300
22	Radęcin – Osiedle Leśne	142	0,3000

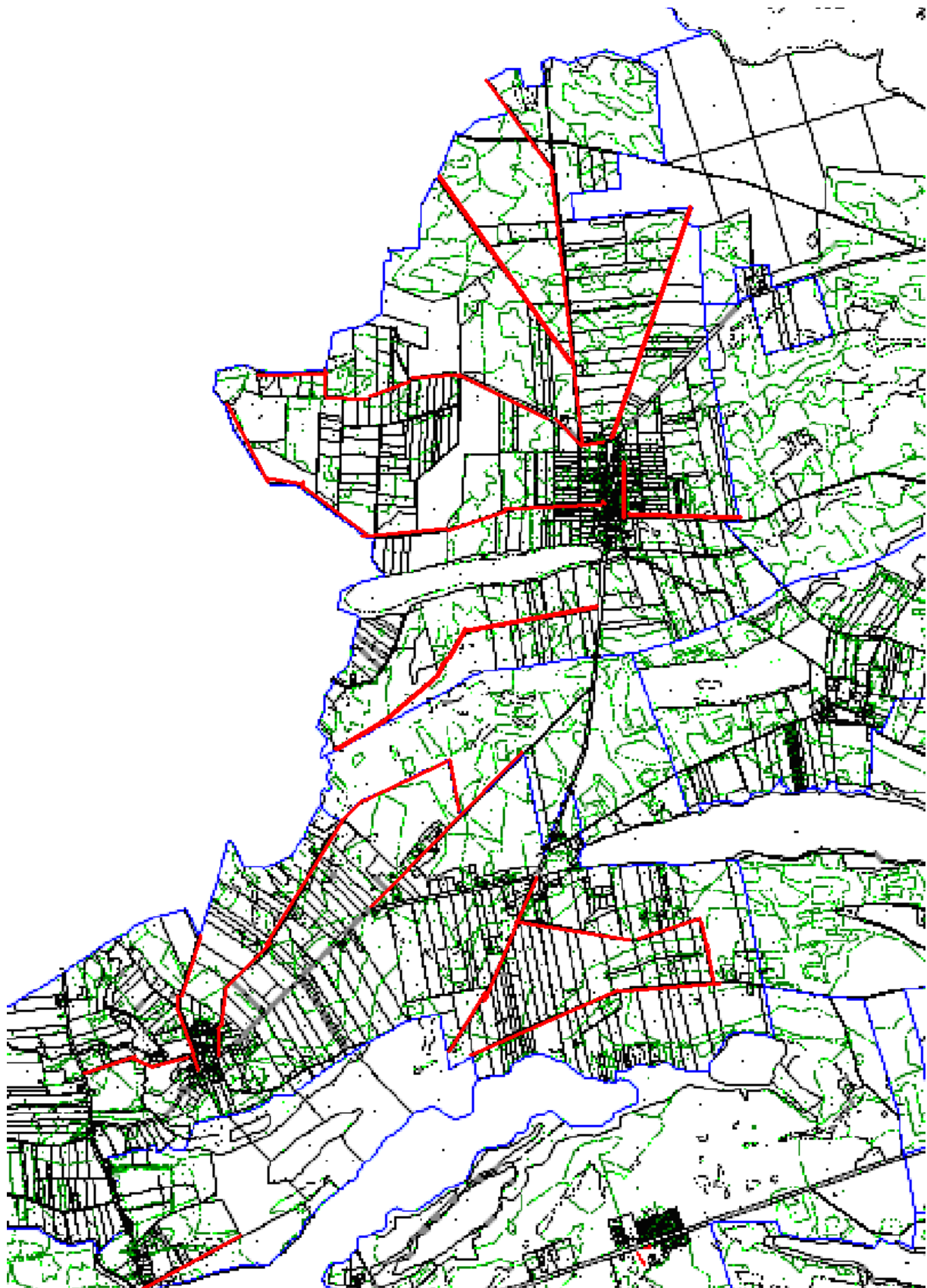
		154	0,6500
23	Starczewo – Dobiegniew	313 201	1,7100 0,8000
24	Podlesiec od drogi wojewódzkiej 161	177 237	0,9900 1,3500
25	Wologoszcz – Dobiegniew	379	1,6300
26	Chrapów do drogi krajowej 22	9 18	0,4100 0,6800
27	Słowin – Łasko	110 418	2,0200 1,1500
28	Słonów do drogi krajowej 22	130	0,5600
29	Droga gminna łącząca się z drogą krajową 22	153	1,0100
30	Ługi-Kolonia Urszulanka	87 64 54 174	0,7400 0,2800 0,6700 1,1400
31	Droga gminna łącząca się z drogą krajową 22	74	0,9500
32	Droga gminna łącząca się z drogą powiatową 1372F	57	0,7800
33	Droga gminna łącząca się z drogą powiatową 1372F	80	0,9100
34	Droga gminna łącząca się z drogą powiatową 1372F	91	0,8600
35	Niwy- do drogi krajowej 22	258	1,1300
36	Niwy w granicach administracyjnych	254 256	1,5100 1,4600
37	Mierzęcín – Hutniki	239/2	1,2400
38	Dobiegniew –przeście kolejowe PKP	48	1,4900
39	Stare Osieczno – Mostniki	31	0,8000
40.	Słonów do drogi powiatowej 001408F	158	1,6500
41.	Grabionka – Ostrowiec	3/1 20	0,2200 1,6800
42.	Słonów – Ostrowiec	223 112	0,3100 0,6900
43.	Słowin – Mostniki	261	1,5100
44.	Słowin – Klasztorne	342	1,8600
45.	Słowin – Lipinka	141	0,8100
46.	W granicach administ. m. Słowin	187/4	0,6550
47.	Słowin – Kolonii Górna	127	1,3800
48.	Mierzęcín – Dolinka	221 181	0,3000 1,0000
49.	Sarbinowo – Dębik do drogi wojewódzkiej 162	130	0,9000
50.	Ulica Czereśniowa	495	0,1507
51.	Ulica Krótka	210 277	0,0055 0,3137
52.	Ulica Nabrzeżna	146/26	0,1128
53.	Ulica Nowa	184 194/3 194/7 201	0,1176 0,0630 0,0282 0,0296
54.	Ulica Piękna	529/64 529/68	0,3897 0,1285
55.	Ulica Słoneczna	529/63 529/67	0,3114 0,0754

56.	Ulica Wiśniowa	506/27 499/1	0,0832 0,0372
57.	Ulica Riedla	295/1 295/2	0,0505 0,0280
58.	Ulica Wodna	441/8	0,0741
59.	Ulica Plac Chrażego Starca	227	0,3137
60.	Ulica Przemysłowa	2/59 2/71 2/83 2/97	0,4413 0,1476 0,6195 0,1983
61.	Ulica Akacyjowa	377/18	0,3045
62.	Ulica Adama Asnyka	42/4	0,5242
63.	Lipowa	377/4	0,1401
64.	Podstrefa Gospodarcza do drogi Wojewódzkiej 160	2/11 2/114 41/2	0,8160 0,1022 0,4925
65.	Z drogi Skarbu Państwa nr ewid. działki 141/1 do strzelnicy	374	0,4924
66.	Drogi dojazdowe do cmentarza komunalnego	291 316 314/1	0,1295 0,1180 0,1316
67.	Ulica Gorzowska od drogi krajowej 22	2/6	0,2230
68.	Droga gminna łącząca się z drogą Powiatową 1371F	339	0,2078

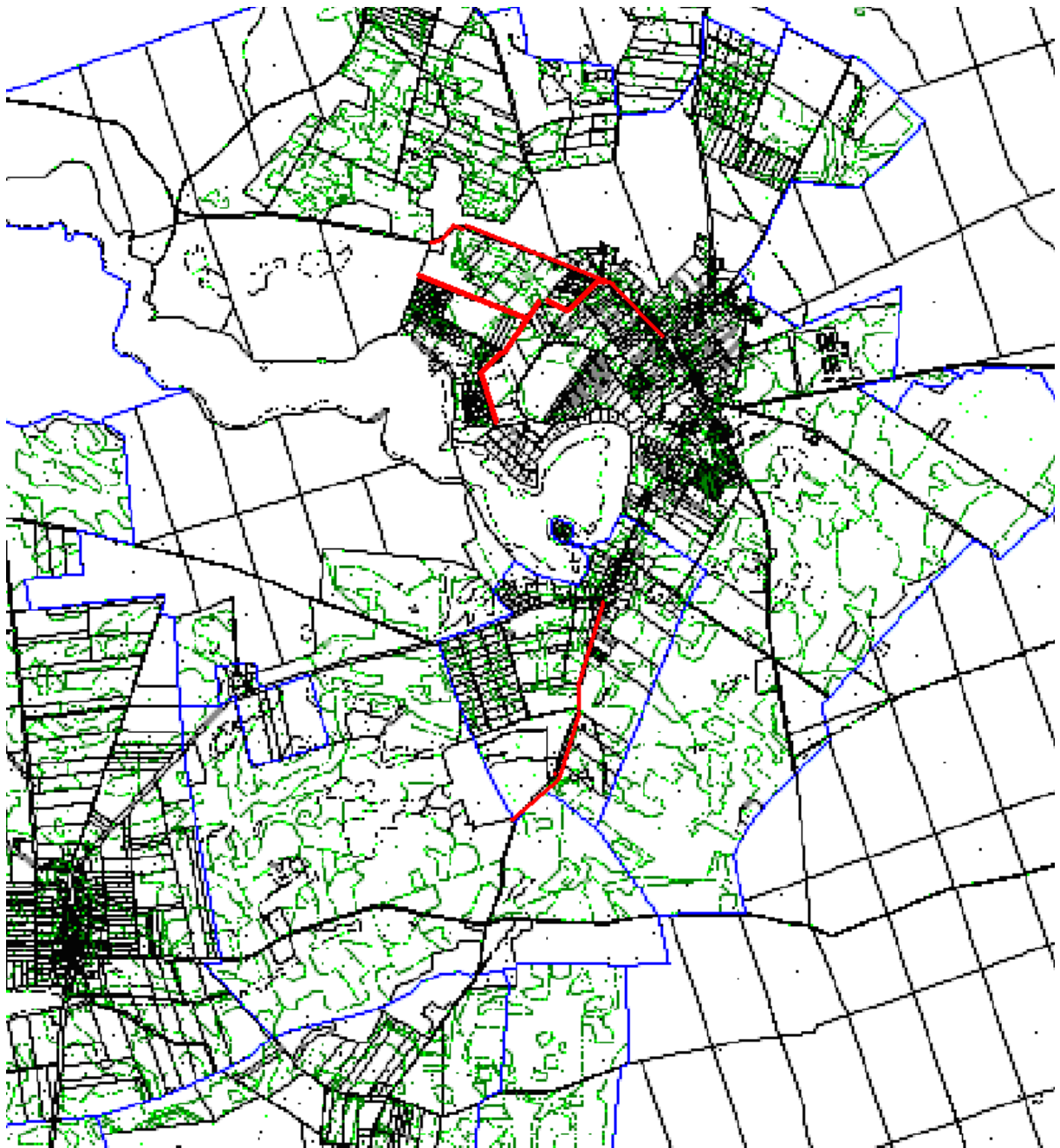
**Załącznik
Mapa nr 1
do uchwały Nr XLIII/264/13
Rady Miejskiej w Dobiegniewie
z dnia 16 grudnia 2013r.**



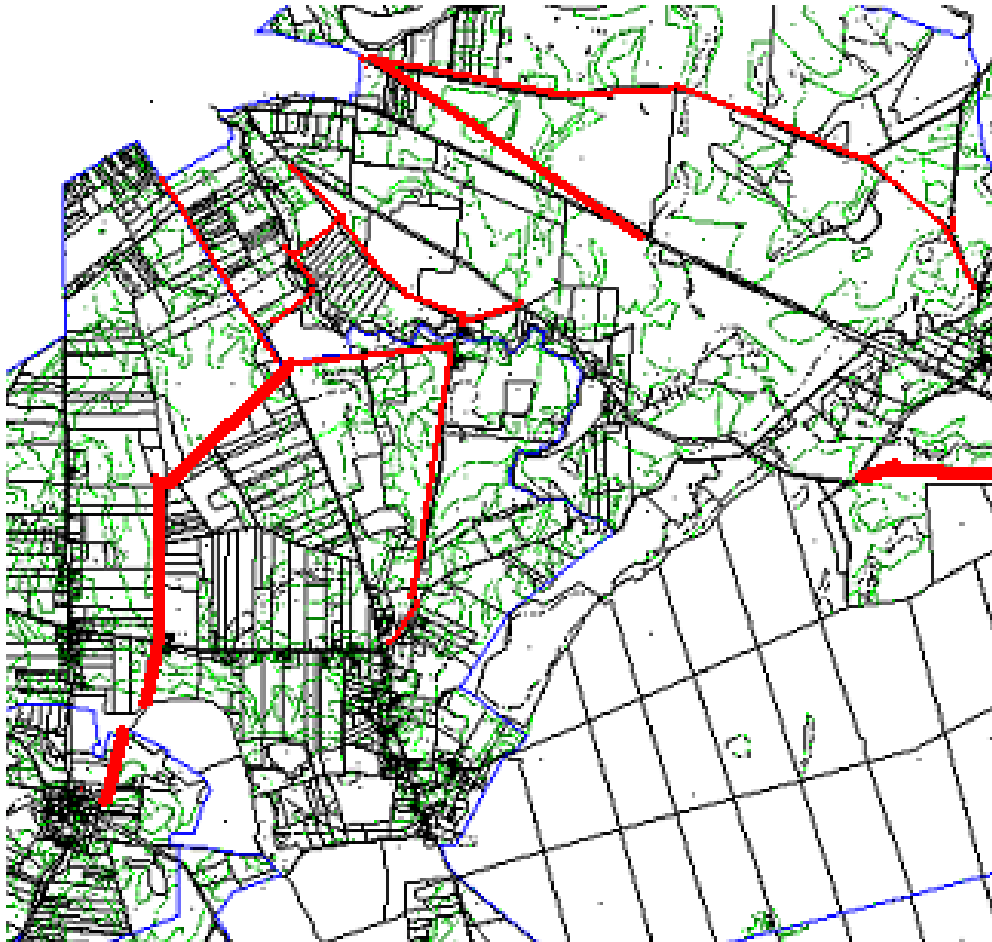
**Mapa nr 2
do uchwały Nr XLIII/264/13
Rady Miejskiej w Dobiegniewie
z dnia 16 grudnia 2013r.**



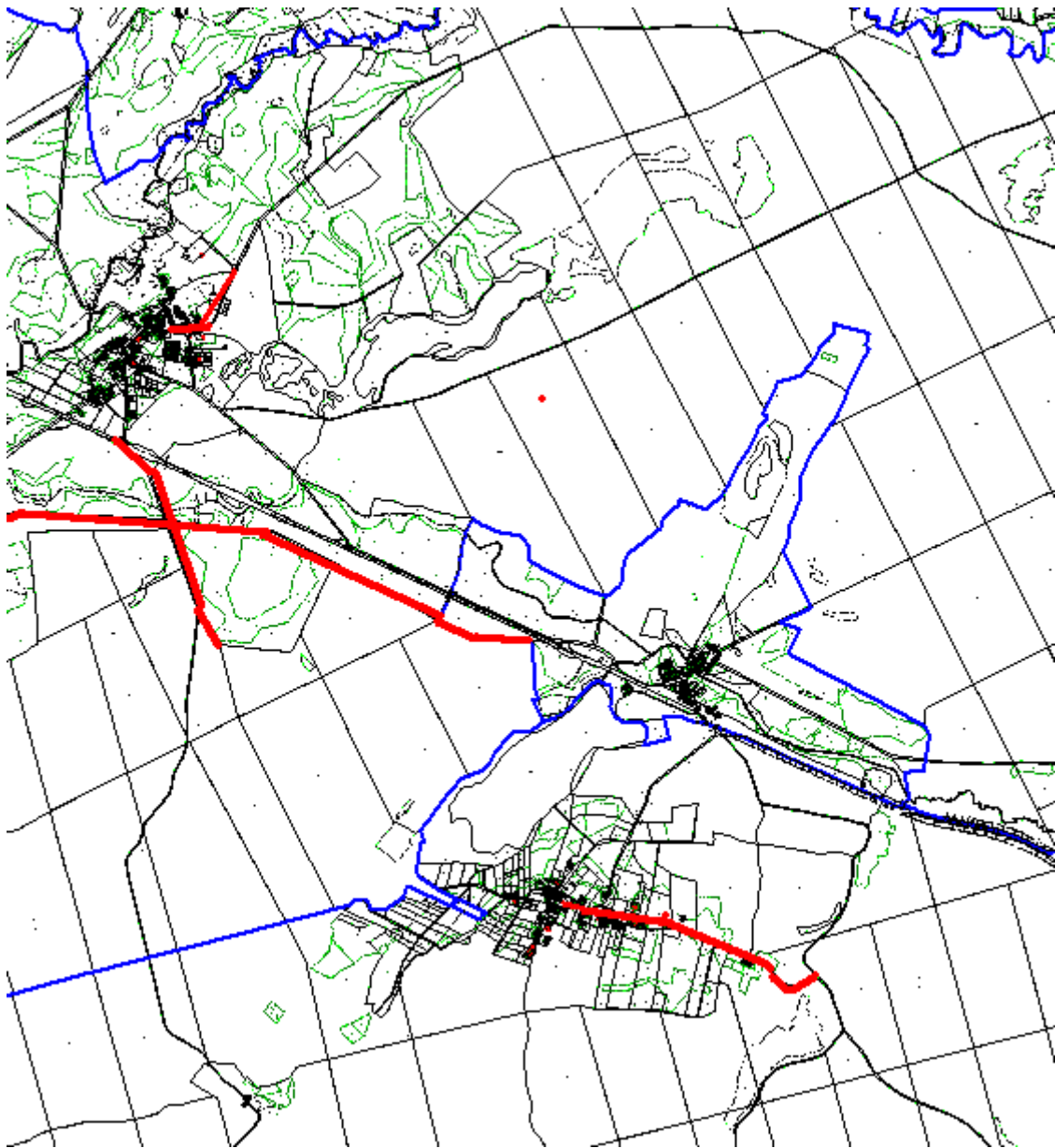
Mapa nr 3
do uchwały Nr XLIII/264/13
Rady Miejskiej w Dobiegniewie
z dnia 16 grudnia 2013r.



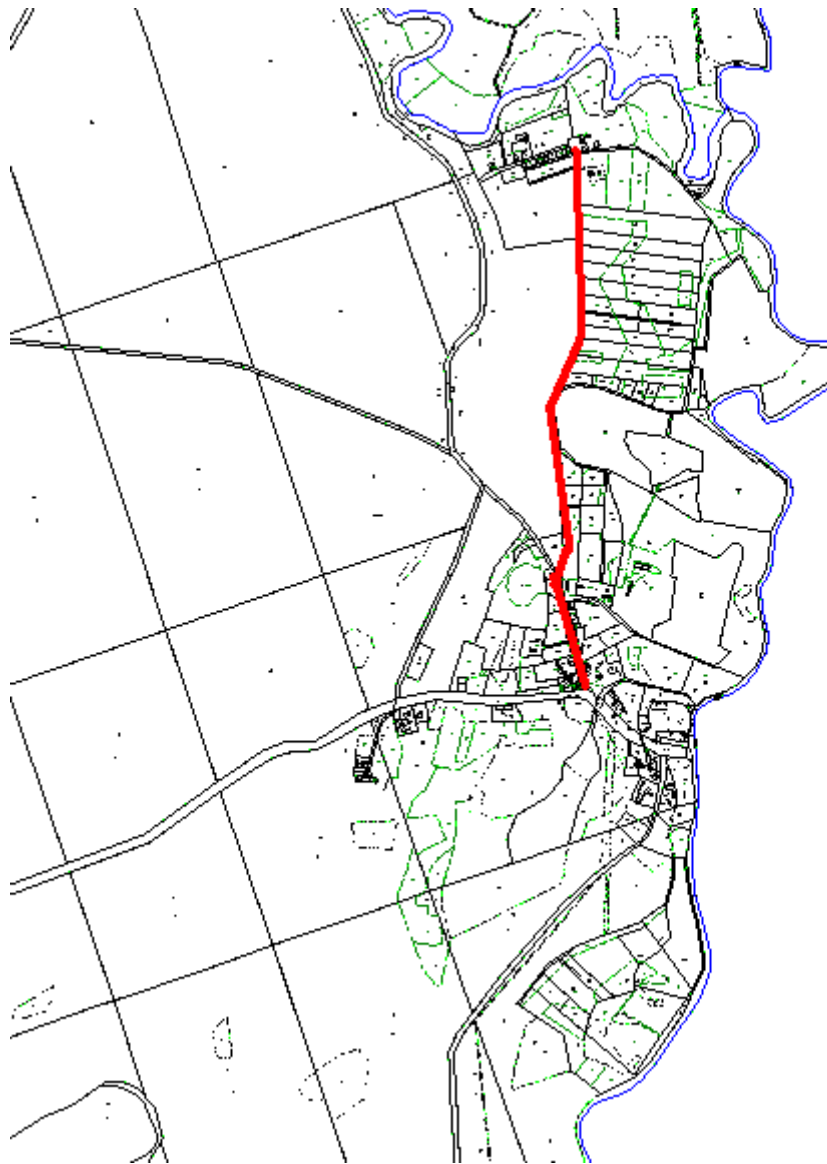
Mapa nr 4
do uchwały Nr XLIII/264/13
Rady Miejskiej w Dobiegniewie
z dnia 16 grudnia 2013r.



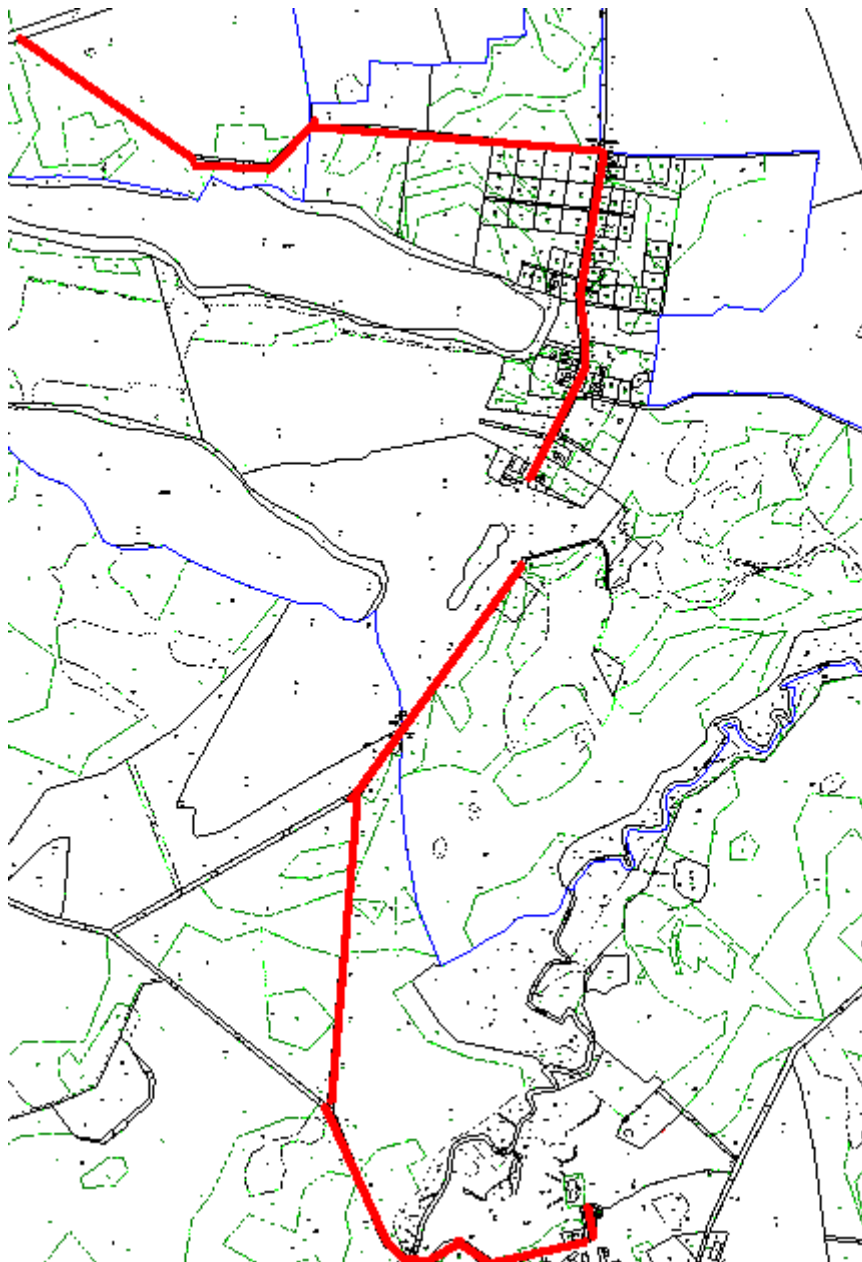
Mapa nr 5
do uchwały Nr XLIII/264/13
Rady Miejskiej w Dobiegniewie
z dnia 16 grudnia 2013r.



Mapa nr 6
do uchwały Nr XLIII/264/13
Rady Miejskiej w Dobiegniewie
z dnia 16 grudnia 2013r.



Mapa nr 7
do uchwały Nr XLIII/264/13
Rady Miejskiej w Dobiegniewie
z dnia 16 grudnia 2013r.



Mapa nr 8
do uchwały Nr XLIII/264/13
Rady Miejskiej w Dobiegniewie
z dnia 16 grudnia 2013r.

