



DZIENNIK URZĘDOWY

WOJEWÓDZTWA DOLNOŚLĄSKIEGO

Wrocław, dnia 16 października 2024 r.

Poz. 5191

UCHWAŁA NR VIII/40/24 RADY MIEJSKIEJ WĄSOSZA

z dnia 10 października 2024 r.

w sprawie wprowadzenia regulaminu korzystania z terenu rekreacyjno - sportowego „Starej Żwirowni” będącego własnością gminy Wąsosz

Na podstawie art. 40 ust. 1 i ust. 2 pkt 4 oraz art. 41 ust. 1 ustawy z dnia 8 marca 1990 r. o samorządzie gminnym (Dz. U. z 2024 r. poz. 609 z późn. zm.) uchwała się, co następuje:

§ 1. Uchwała się Regulamin korzystania z terenu rekreacyjno - sportowego „Starej Żwirowni” będącego własnością gminy Wąsosz, zlokalizowanego na terenie działek:

- a) dz. 607, o pow. 0,7000 ha, obręb Czeladź Wielka, o urządzonej KW NR LE1G/00076107/4, prowadzonej przez Sąd Rejonowy w Głogowie,
- b) dz. 616/2, o pow. 0,5900 ha, obręb Czeladź Wielka, o urządzonej KW NR LE1G/00076107/4, prowadzonej przez Sąd Rejonowy w Głogowie,
- c) dz. 617, o pow. 0,4000 ha, obręb Czeladź Wielka, o urządzonej KW NR LE1G/00090836/7, prowadzonej przez Sąd Rejonowy w Głogowie,
- d) dz. 771/4, o pow. 2,0910 ha, obręb Czeladź Wielka, o urządzonej KW NR LE1G/00099248/1, prowadzonej przez Sąd Rejonowy w Głogowie,
- e) dz. 771/5, o pow. 0,3500 ha, obręb Czeladź Wielka, o urządzonej KW NR LE1G/00099248/1, prowadzonej przez Sąd Rejonowy w Głogowie,
- f) dz. 773, o pow. 2,3700 ha, obręb Czeladź Wielka, o urządzonej KW NR LE1G/00080969/5, prowadzonej przez Sąd Rejonowy w Głogowie,
- g) dz. 774/2, o pow. 0,0835 ha, obręb Czeladź Wielka, o urządzonej KW NR LE1G/00099248/1, prowadzonej przez Sąd Rejonowy w Głogowie,
- h) dz. 774/8, o pow. 3,2103 ha, obręb Czeladź Wielka, o urządzonej KW NR LE1G/00099247/4, prowadzonej przez Sąd Rejonowy w Głogowie,
- i) dz. 774/10, o pow. 0,9462 ha, obręb Czeladź Wielka, o urządzonej KW NR LE1G/00099247/4, prowadzonej przez Sąd Rejonowy w Głogowie,
- j) dz. 774/12, o pow. 1,0327 ha, obręb Czeladź Wielka, o urządzonej KW NR LE1G/00099248/1, prowadzonej przez Sąd Rejonowy w Głogowie,
- k) dz. 776/2, o pow. 2,0496 ha, obręb Czeladź Wielka, o urządzonej KW NR LE1G/00099248/1, prowadzonej przez Sąd Rejonowy w Głogowie,

- l) dz. 776/4, o pow. 1,3330 ha, obręb Czeladź Wielka, o urządzonej KW NR LE1G/00099248/1, prowadzonej przez Sąd Rejonowy w Głogowie,
- m) dz. 776/6, o pow. 1,3546 ha, obręb Czeladź Wielka, o urządzonej KW NR LE1G/00099247/4, prowadzonej przez Sąd Rejonowy w Głogowie,
- n) dz. 776/9, o pow. 25,2600 ha, obręb Czeladź Wielka, o urządzonej KW NR LE1G/00099247/4, prowadzonej przez Sąd Rejonowy w Głogowie, stanowiący załącznik do niniejszej uchwały.

§ 2. Wykonanie uchwały powierza się Burmistrzowi Wąsosza.

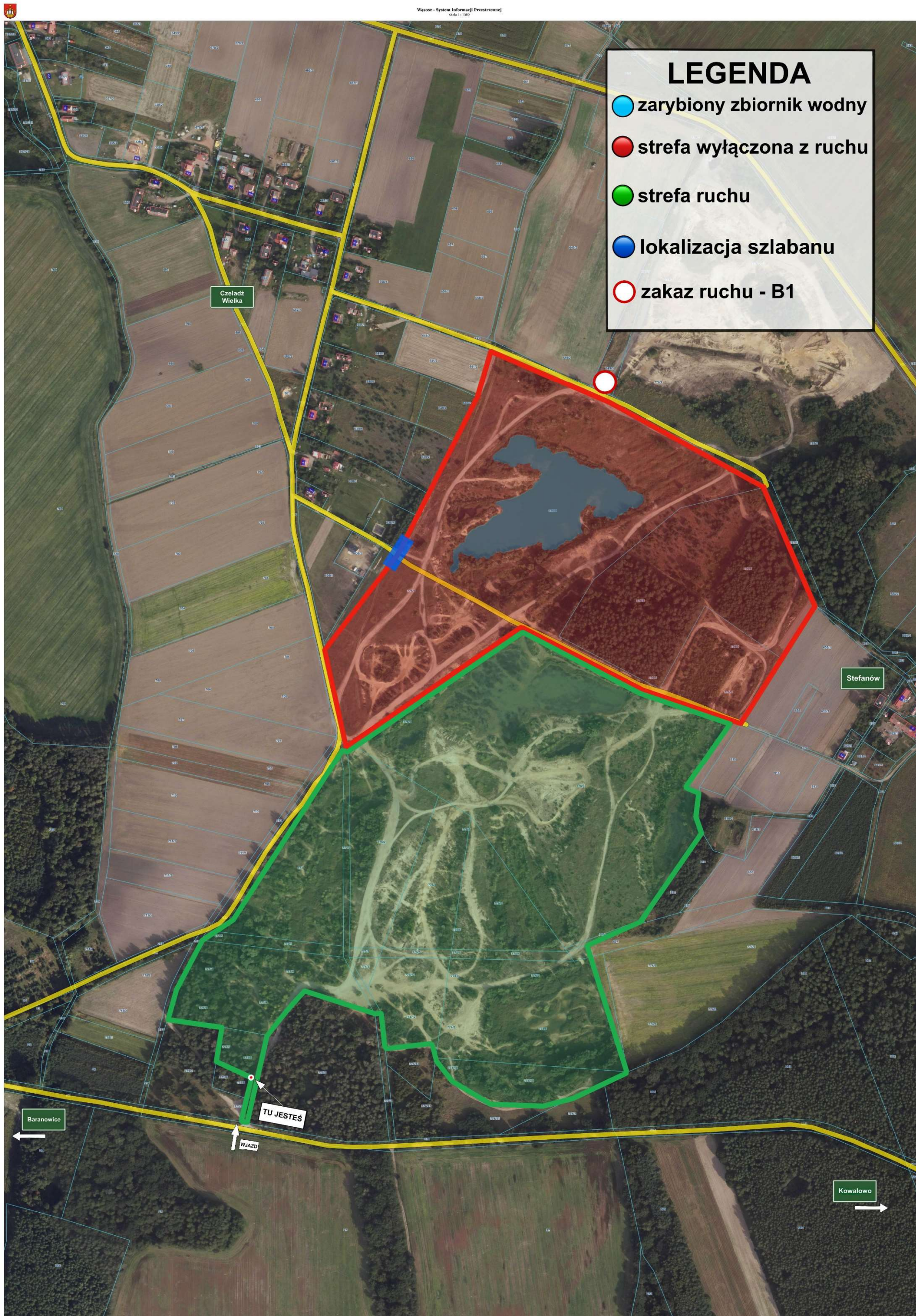
§ 3. Uchwała wchodzi w życie po upływie 14 dni od dnia ogłoszenia w Dzienniku Urzędowym Województwa Dolnośląskiego.

Przewodniczący Rady Miejskiej Wąsosza:
Tomasz Skibniewski

Załącznik do uchwały Nr VIII/40/24
Rady Miejskiej Wąsosza
z dnia 10 października 2024 r.

Regulamin korzystania z terenu rekreacyjno - sportowego „Starej Żwirowni” będącego własnością gminy Wąsosz

1. Teren rekreacyjno - sportowy „Starej Żwirowni” przeznaczony jest do użytkowania rekreacyjnego oraz sportowego.
2. Określa się że:
 - a) część terenu oznaczona na mapie stanowiący załącznik nr 1 do regulaminu, kolorem czerwonym, stanowi teren rekreacyjny,
 - b) część sportowa oznaczona na mapie stanowiący załącznik nr 1 do regulaminu, kolorem zielonym zostaje przeznaczona na zorganizowane rajdy pojazdów terenowych.
3. Administratorem terenu jest Urząd Miejski Wąsosza, Pl. Wolności 17, 56-210 Wąsosz.
4. Z terenu rekreacyjnego można korzystać codziennie w godzinach od 06:00 do 22:00.
5. Korzystanie z terenu sportowego jest możliwe wyłącznie na podstawie umowy zawartej z administratorem przez organizatora rajdów i na warunkach określonych w umowie.
6. Małoletni, którzy nie ukończyli 13-go roku życia, mogą korzystać z terenu wyłącznie pod opieką osoby pełnoletniej.
7. Teren sportowy objęty jest nadzorem sieci monitoringu rejestrującego i archiwizującego obraz.
8. Na terenie rekreacyjnym obowiązuje całkowity zakaz poruszania się pojazdami mechanicznymi, za wyjątkiem dojazdu do zbiornika wodnego oznaczonego na mapie stanowiącej załącznik nr 1 do regulaminu.
9. W trakcie korzystania z terenu części sportowej należy:
 - a) dostosować prędkość jazdy do swoich umiejętności, warunków atmosferycznych oraz bezpieczeństwa innych użytkowników,
 - b) zachować szczególną ostrożność w czasie jazdy oraz bezpieczną odległość od innych użytkowników,
 - c) nosić kask ochronny, odpowiednie ochraniacze chroniące łokcie, kolana, nadgarstki i dłonie,
 - e) przestrzegać i dostosować się do oznakowania tras.
10. Korzystający z części sportowej terenu są zobowiązani na żądanie osoby upoważnionej przez administratora do okazania umowy, o której mowa w ust. 5.



LEGENDA

- zarybiony zbiornik wodny
- strefa wyłączona z ruchu
- strefa ruchu
- lokalizacja szlabanu
- zakaz ruchu - B1

Krajowy urząd geodezyjno-księgowy w Warszawie
Wydział Geodezji i Katastru
Wydrukowano w serwisie www.gov.pl dnia 2024-09-22 13:35:53