



DZIENNIK URZĘDOWY

WOJEWÓDZTWA DOLNOŚLĄSKIEGO

Wrocław, dnia 8 października 2024 r.

Poz. 5012

UCHWAŁA NR V/39/24 RADY GMINY OLEŚNICA

z dnia 26 września 2024 r.

w sprawie zaliczenia dróg do kategorii dróg gminnych

Na podstawie art. 18 ust. 2 pkt 15 ustawy z dnia 8 marca 1990 r. o samorządzie gminnym (Dz. U. z 2024 r. poz. 609 z późn. zm.) oraz art. 7 ust. 1 i 2 ustawy z dnia 21 marca 1985 r. o drogach publicznych (Dz. U. z 2024 r. poz. 320) oraz uwzględniając uchwałę nr 52/2024 Zarządu Powiatu Oleśnickiego w sprawie opinii dotyczącej zaliczenia dróg położonych na terenie gminy Oleśnica do kategorii dróg gminnych, Rada Gminy Oleśnica uchwala, co następuje:

§ 1. 1. Zalicza się do kategorii dróg gminnych drogi w granicach działki o następującym numerze ewidencyjnym:

- numer 139 Am1 położonej w obrębie ewidencyjnym Świerzna o długości około 0,785 km;
- numer 112 Am1 położonej w obrębie ewidencyjnym Świerzna o długości około 0,545 km;
- numer 109, 28/16, 61/3 Am1 położonej w obrębie ewidencyjnym Świerzna o długości około 0,34 km;
- numer 269/1, 270 Am2, 318/5, 344/4 Am3 położonej w obrębie ewidencyjnym Sokołowice o długości około 0,32 km;

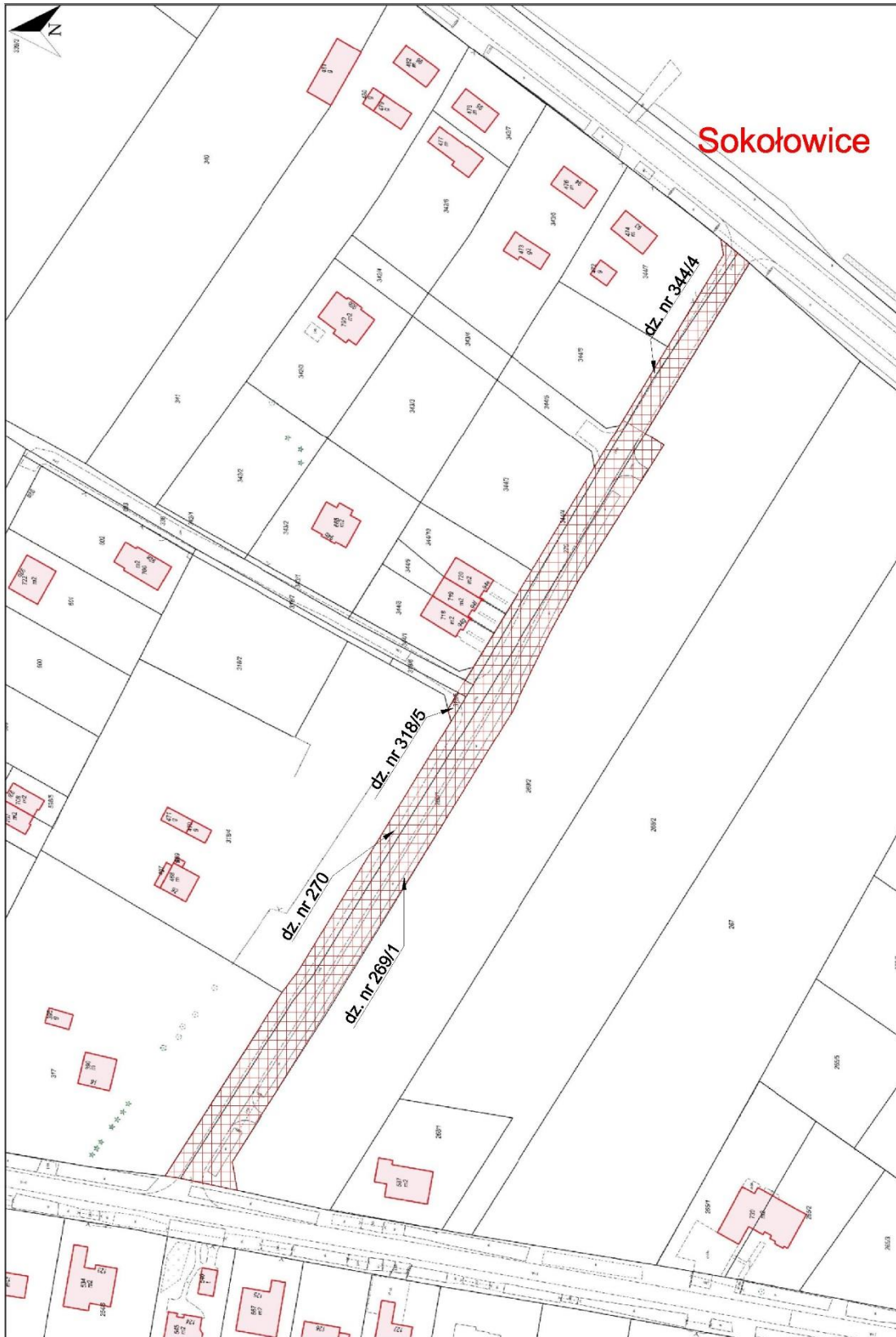
2. Szczegółowe położenie i przebieg dróg określonych w ust. 1 oznaczone są na mapach stanowiących załącznik nr 1 i 2 do niniejszej uchwały.

§ 2. Wykonanie uchwały powierza się Wójtowi Gminy Oleśnica.

§ 3. Uchwała wchodzi w życie po upływie 14 dni od dnia ogłoszenia w Dzienniku Urzędowym Województwa Dolnośląskiego.

Przewodniczący Rady:
Grzegorz Szymański

Załącznik nr 1 do uchwały nr V/39/24 Rady Gminy Oleśnica z dnia 26 września 2024 r.



Załącznik nr 2 do uchwały nr V/39/24 Rady Gminy Oleśnica z dnia 26 września 2024 r.

